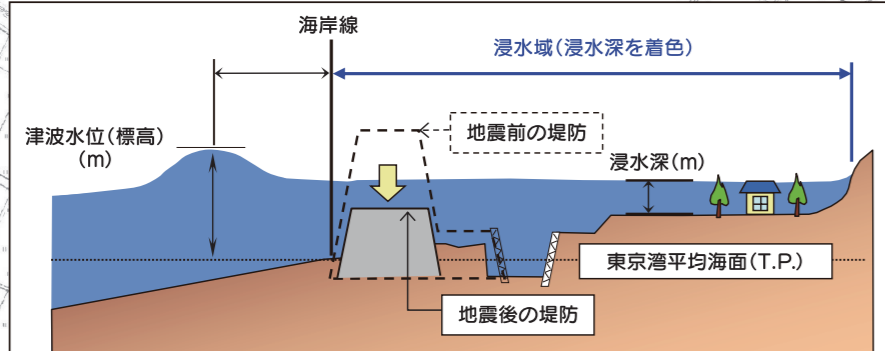
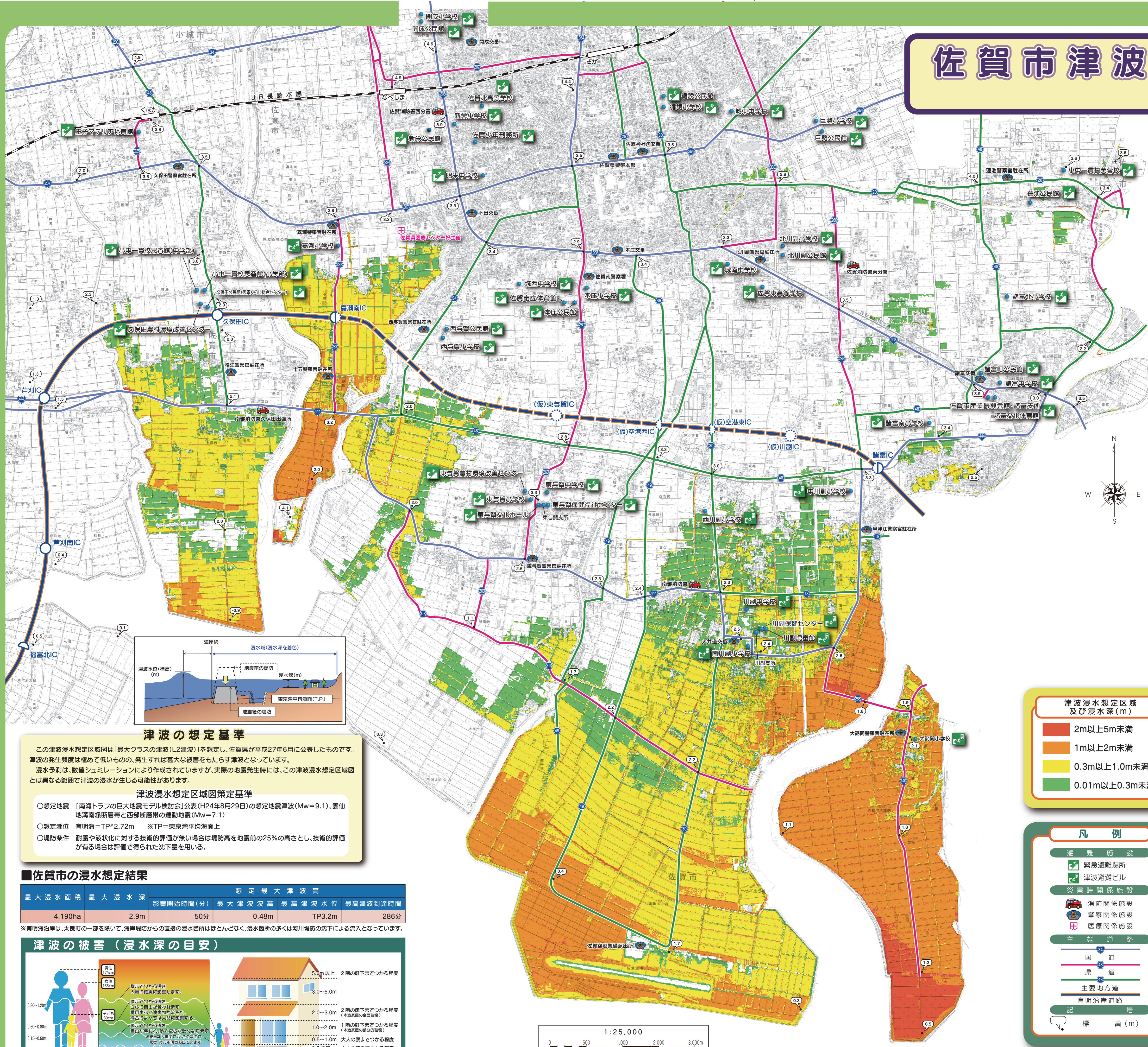


佐賀市津波ハザードマップ

(津波浸水想定区域図)



津波の想定基準

この津波浸水想定区域図は「最大クラスの津波(L2津波)」を想定し、佐賀県が平成27年6月に公表したものです。津波の発生頻度は極めて低いもの、発生すれば甚大な被害をもたらす津波となっています。

浸水予測は、数値シミュレーションにより作成されていますが、実際の地震発生時には、この津波浸水想定区域図とは異なる範囲で津波の浸水が生じる可能性があります。

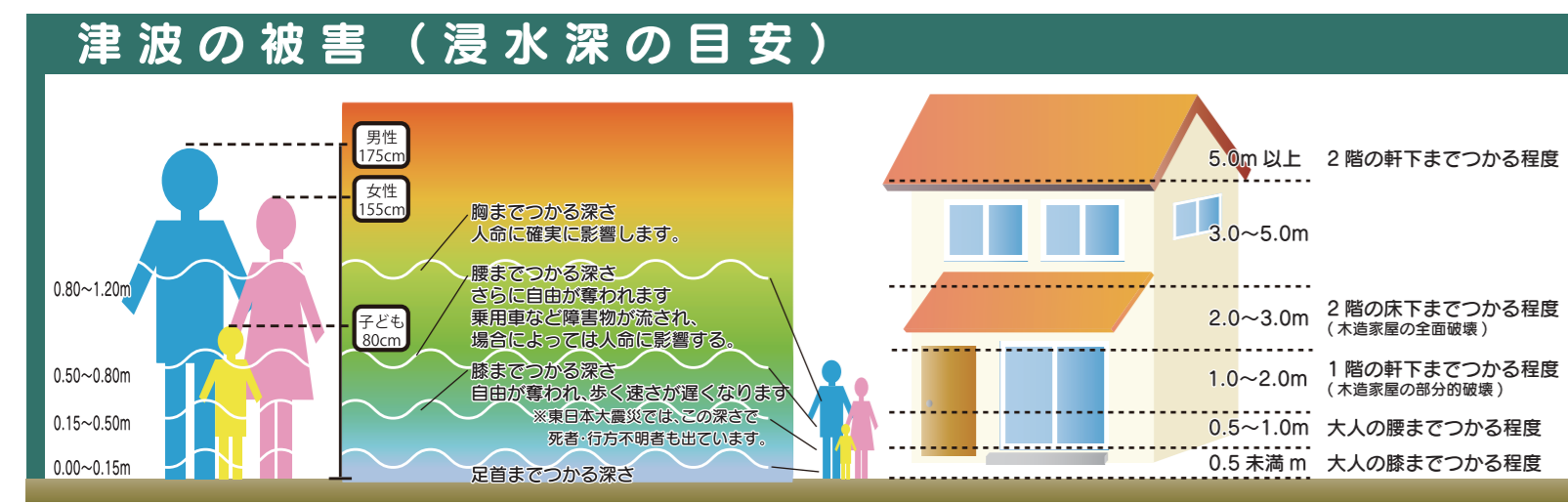
津波浸水想定区域図策定基準

- 想定地震 「南海トラフの巨大地震モデル検討会」公表(H24年8月29日)の想定地震津波(Mw=9.1)、雲仙地溝南縁断層帯と西部断層帯の連動地震(Mw=7.1)
- 想定満潮 有明海=TP+2.72m ※TP=東京湾平均海面上
- 堤防条件 耐震や液状化に対する技術的評価が無い場合は堤防高を地震前の25%の高さとし、技術的評価がある場合は評価で得られた沈下量を用いる。

佐賀市の浸水想定結果

最大浸水面積	最大浸水深	想定最大津波高	影響開始時間(分)	最大津波波高	最高津波水位	最高津波到達時間
4,190ha	2.9m	50分	0.48m	TP3.2m	286分	

※有明海沿岸は、太良町の一部を除いて、海岸堤防からの直接の浸水箇所はほとんどなく、浸水箇所の多くは河川堤防の沈下による流入となっています。



この地図は、国土地理院の承認を得て、同院発行の電子地形図25000を複製したものである(承認番号 平29情標、第1732号)。承認を得て作成した複製品を第三者がさらに複製する場合には、国土地理院の承認を得なければならない。

緊急避難場所

これらの施設から、市が災害状況に高じ、開設する避難所を指定します。

管内	小学校区	避難所区分	施設名	住所
徳講	1次	1次	徳講公民館	大財2-2-52
		2次	徳講小学校	高木町15-30
日新	2次	3次	昭栄中学校	昭栄町1-7
		3次	佐賀少年刑務所	新生町2-1
西与賀	1次	2次	西与賀公民館	西与賀町屋外1405
		2次	西与賀小学校	西与賀町屋外1437
巨勢	1次	1次	巨勢公民館	巨勢町高尾104-17
		2次	巨勢小学校	巨勢町高尾108
		2次	城東中学校	巨勢町牛鹿242
北川副	1次	1次	北川副公民館	木原3-12-8
		2次	北川副小学校	木原3-12-1
		2次	城南中学校	南佐賀1-20-1
		3次	佐賀東高等学校	南佐賀3-11-15
本庄	1次	1次	本庄公民館	本庄町本庄279-8
		2次	本庄小学校	本庄町本庄131-1
		2次	城西中学校	本庄町本庄1021-1
美香	1次	3次	佐賀市立体育館	本庄町本庄299-3
		2次	蓮池公民館	蓮池町蓮池6-49
		2次	小中一貫校美香校	蓮池町小松1000
新米	1次	1次	新米公民館	鶴島町八戸1285-3
		2次	新米小学校	新米東2-6-34
		3次	佐賀北高等学校	天祐2-6-1
開成	1次	1次	開成公民館	鶴島町森田27-4
		2次	開成小学校	鶴島町森田35-1
諸富支所	1次	1次	諸富町公民館	諸富町諸富津7
		2次	諸富北小学校	諸富町大堂990
		2次	諸富南小学校	諸富町为重920-1
諸富北	2次	2次	諸富中学校	諸富町徳富2058-3
		3次	諸富文化体育館	諸富町諸富津52
		3次	佐賀市産業振興会館	諸富町为重529-5
東与賀支所	東与賀	1次	東与賀保健福祉センター	東与賀町古賀1193
		2次	東与賀小学校	東与賀町中453
		2次	東与賀中学校	東与賀町下古賀1127-1
		3次	東与賀農村環境改善センター	東与賀町中425
久保田支所	思斉	3次	東与賀文化ホール	東与賀町下古賀1228-3
		2次	小中一貫校思斉(小学部)	久保田町新田1207
		2次	小中一貫校思斉(中学部)	久保田町新田1217
		2次	久保田農村環境改善センター	久保田町新田3323-3
2次	2次	久保田公民館(思斉くらし総合センター)	久保田町新田3331-3	
	3次	王子マテリア体育館	久保田町久保田1	

津波浸水想定区域及び浸水深(m)

- 2m以上5m未満
- 1m以上2m未満
- 0.3m以上1.0m未満
- 0.01m以上0.3m未満

凡例

- 避難施設
 - 緊急避難場所
 - 津波避難ビル
- 災害時関係施設
 - 消防関係施設
 - 警察関係施設
 - 医療関係施設
- 主な道路
 - 国道
 - 県道
 - 主要地方道
 - 有明沿岸道路
- 記号
- 標高(m)

津波避難ビル

津波が発生したときに、一時的に避難できる施設です。

施設名	住所	予想浸水深	備考
西川副小学校	川副町西古賀979	0.3m未満	2階以上利用
南川副小学校	川副町鹿江674	1.0m未満	2階以上利用
川副中学校	川副町鹿江710	1.0m未満	2階以上利用
川副保健センター	川副町鹿江442	0.3m未満	2階以上利用
川副児童館	川副町鹿江442	1.0m未満	2階以上利用
大説間小学校	川副町大説間496	2.0m未満	2階以上利用