

住民基本台帳月報

(第1表) 人口, 世帯数

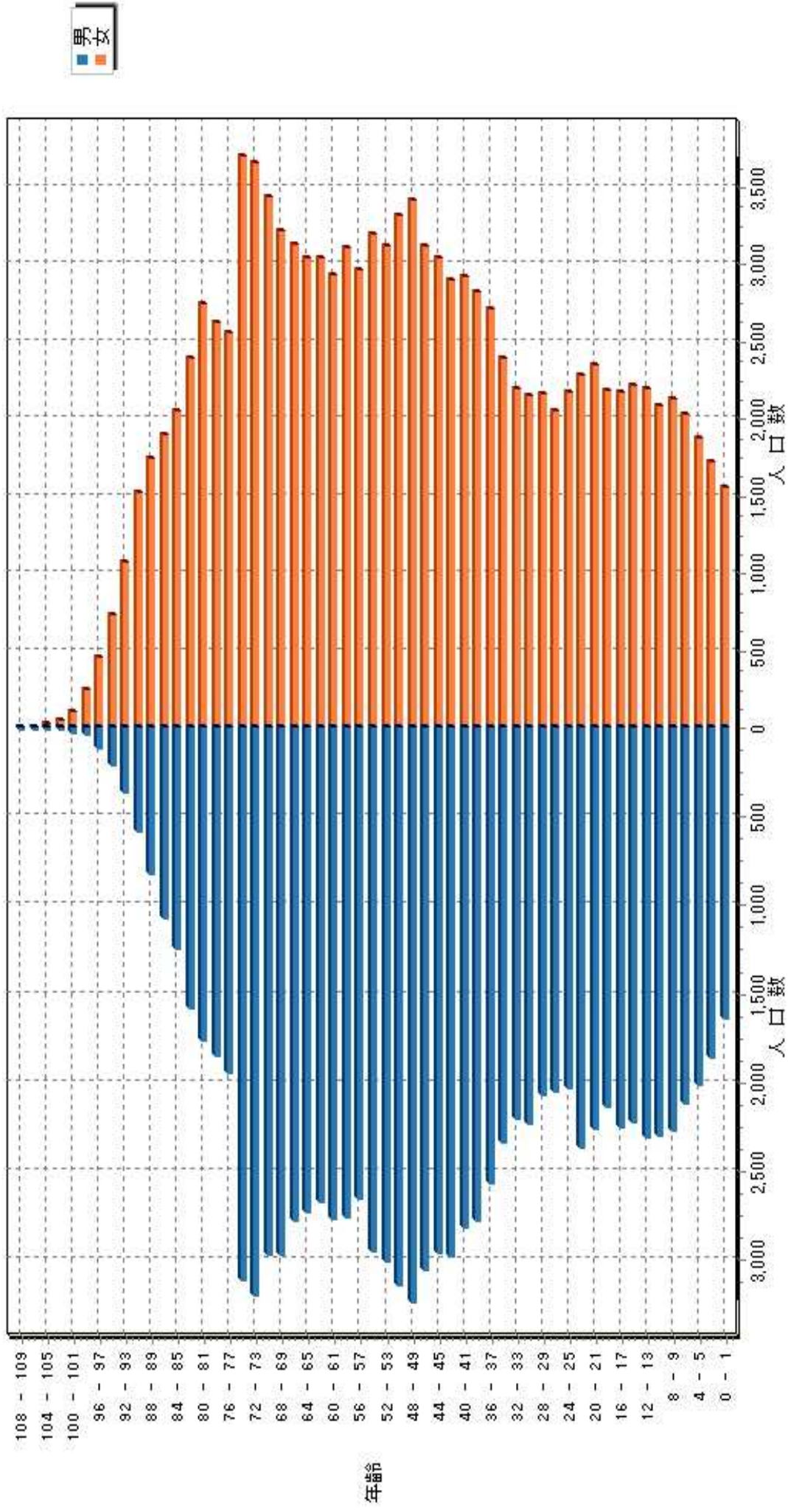
令和 5年 5月分

人 口			
区分	男	女	計
日本人	106,891	119,370	226,261
外国人	1,005	1,270	2,275
計	107,896	120,640	228,536

世 帯 数			
日本人のみ	外国人のみ	混合	計
101,867	1,574	324	103,765

人口ピラミッド

令和 5 . 5 . 末現在



校 区 別 男 女 統 計 表

令和 5 . 5 . 末現在 1 ページ

校区(小学校)名	校区コード	世帯数	人口	男	女
勸興小学校	01	3,530	6,614	3,041	3,573
循誘小学校	02	4,700	8,809	4,057	4,752
日新小学校	03	4,561	9,151	4,355	4,796
赤松小学校	04	3,848	8,121	3,786	4,335
神野小学校	05	5,773	11,349	5,252	6,097
西与賀小学校	06	2,617	5,741	2,648	3,093
嘉瀬小学校	07	2,184	4,950	2,264	2,686
巨勢小学校	08	2,448	5,529	2,630	2,899
兵庫小学校	09	6,682	15,372	7,247	8,125
高木瀬小学校	10	6,467	14,141	6,610	7,531
北川副小学校	11	5,505	12,452	5,809	6,643
本庄小学校	12	6,080	12,209	6,002	6,207
鍋島小学校	13	5,778	12,674	6,053	6,621
金立小学校	14	2,064	4,410	2,124	2,286
久保泉小学校	15	1,706	3,629	1,759	1,870
芙蓉小学校	16	737	1,694	807	887
新栄小学校	17	3,194	6,812	3,191	3,621
若楠小学校	18	3,908	8,000	3,714	4,286
開成小学校	19	3,980	8,932	4,169	4,763
諸富北小学校	20	2,334	5,264	2,520	2,744
諸富南小学校	21	1,888	4,612	2,187	2,425
春日小学校	22	3,842	8,758	4,113	4,645
川上小学校	23	2,233	5,758	2,759	2,999
松梅小学校	24	344	860	415	445
春日北小学校	25	3,382	7,989	3,804	4,185
富士南小学校	26	0	0	0	0
富士小学校	27	978	2,143	1,021	1,122
北山小学校	28	324	777	382	395
北山東部小学校	29	130	350	166	184
三瀬小学校	30	482	1,131	547	584
中川副小学校	31	1,276	2,813	1,366	1,447
大詫間小学校	32	532	1,430	704	726
南川副小学校	33	2,206	5,576	2,619	2,957
西川副小学校	34	2,143	5,333	2,548	2,785

校区別・町・丁目・大字別人口統計表

01 勸興小学校

令和 5 . 5 . 末現在 1 ページ

町・丁目・大字名	世帯数	人口	男	女
駅前中央一丁目	25	35	18	17
大財一丁目	69	111	44	67
大財三丁目	81	171	80	91
白山一丁目	231	495	224	271
白山二丁目	148	248	109	139
多布施一丁目	355	690	305	385
多布施二丁目	449	913	431	482
天神一丁目	218	415	193	222
天神二丁目	63	90	44	46
唐人一丁目	290	557	264	293
唐人二丁目	110	179	98	81
松原一丁目	181	313	143	170
松原二丁目	185	359	148	211
愛敬町	231	348	185	163
駅南本町	305	600	269	331
呉服元町	34	50	21	29
成章町	123	198	87	111
中央本町	91	173	76	97
中の小路	199	384	171	213
八幡小路	142	285	131	154
<p style="text-align: center;">** 小計 **</p>	3,530	6,614	3,041	3,573

校区別・町・丁目・大字別人口統計表

02 循誘小学校

令和 5 . 5 . 末現在 2 ページ

町・丁目・大字名	世帯数	人口	男	女
駅前中央三丁目	52	81	41	40
大財一丁目	139	209	93	116
大財二丁目	462	805	380	425
大財三丁目	253	402	169	233
大財四丁目	292	514	253	261
大財五丁目	283	583	269	314
大財六丁目	555	1,164	531	633
材木一丁目	85	156	68	88
材木二丁目	172	347	172	175
田代一丁目	390	728	345	383
田代二丁目	471	852	395	457
松原三丁目	36	72	35	37
松原四丁目	185	325	131	194
朝日町	37	76	34	42
今宿町	53	114	51	63
大財北町	15	21	10	11
呉服元町	96	191	92	99
紺屋町	166	292	150	142
高木町	286	537	251	286
東佐賀町	503	997	423	574
柳町	77	139	67	72
巨勢町大字牛島	92	204	97	107
** 小計 **	4,700	8,809	4,057	4,752

校区別・町・丁目・大字別人口統計表

03 日新小学校

令和 5 . 5 . 末現在 3 ページ

町・丁目・大字名	世帯数	人口	男	女
末広一丁目	451	1,031	484	547
末広二丁目	327	581	308	273
多布施三丁目	494	996	465	531
西田代一丁目	196	393	177	216
西田代二丁目	135	244	119	125
八戸一丁目	175	361	172	189
八戸二丁目	241	488	231	257
伊勢町	442	829	377	452
川原町	78	177	81	96
道祖元町	121	197	111	86
下田町	191	437	207	230
昭栄町	297	642	282	360
新生町	104	240	135	105
中折町	303	654	306	348
長瀬町	391	772	344	428
西魚町	61	109	56	53
与賀町	256	403	215	188
六座町	289	587	280	307
西田代町	9	10	5	5
*** 小計 ***	4,561	9,151	4,355	4,796

校区別・町・丁目・大字別人口統計表

04 赤松小学校

令和 5 . 5 . 末現在 4 ページ

町・丁目・大字名	世帯数	人口	男	女
城内一丁目	178	392	190	202
城内二丁目	178	335	153	182
松原三丁目	3	5	2	3
松原四丁目	103	145	71	74
水ヶ江一丁目	344	711	339	372
水ヶ江二丁目	490	1,024	447	577
水ヶ江三丁目	194	445	203	242
水ヶ江四丁目	288	697	336	361
水ヶ江五丁目	188	401	190	211
水ヶ江六丁目	62	112	55	57
赤松町	352	628	280	348
朝日町	83	161	82	79
今宿町	10	19	8	11
鬼丸町	694	1,536	727	809
川原町	7	13	7	6
中の館町	258	646	308	338
堀川町	311	668	304	364
与賀町	105	183	84	99
** 小計 **	3,848	8,121	3,786	4,335

校区別・町・丁目・大字別人口統計表

05 神野小学校

令和 5 . 5 . 末現在 5 ページ

町・丁目・大字名	世帯数	人口	男	女
駅前中央一丁目	270	476	222	254
駅前中央二丁目	548	1,022	491	531
駅前中央三丁目	189	368	176	192
神園一丁目	60	154	80	74
神園二丁目	267	560	266	294
神園三丁目	371	755	338	417
神園四丁目	221	361	160	201
神園五丁目	228	455	197	258
神園六丁目	44	91	43	48
神野西一丁目	212	466	207	259
神野西二丁目	299	604	290	314
神野西三丁目	444	1,008	462	546
神野西四丁目	487	1,104	529	575
神野東一丁目	276	533	227	306
神野東二丁目	201	322	166	156
神野東三丁目	241	407	201	206
神野東四丁目	302	603	279	324
多布施四丁目	730	1,365	611	754
天神二丁目	284	538	240	298
栄町	58	83	33	50
新中町	41	74	34	40
** 小計 **	5,773	11,349	5,252	6,097

校区別・町・丁目・大字別人口統計表

06 西与賀小学校

令和 5 . 5 . 末現在 6 ページ

町・丁目・大字名	世帯数	人口	男	女
末広二丁目	130	240	106	134
光一丁目	369	693	337	356
光二丁目	500	989	424	565
光三丁目	311	814	353	461
嘉瀬町大字十五	9	15	5	10
西与賀町大字高太郎	369	967	459	508
西与賀町大字屋外	713	1,542	739	803
西与賀町大字相応津	109	267	131	136
西与賀町字今津	107	214	94	120
*** 小計 ***	2,617	5,741	2,648	3,093

校区別・町・丁目・大字別人口統計表

07 嘉瀬小学校

令和 5 . 5 . 末現在 7 ページ

町・丁目・大字名	世帯数	人口	男	女
嘉瀬町大字荻野	483	1,119	533	586
嘉瀬町大字中原	857	1,748	776	972
嘉瀬町大字扇町	446	1,050	477	573
嘉瀬町大字十五	398	1,033	478	555
*** 小計 ***	2,184	4,950	2,264	2,686

校区別・町・丁目・大字別人口統計表

08 巨勢小学校

令和 5 . 5 . 末現在 8 ページ

町・丁目・大字名	世帯数	人口	男	女
巨勢町大字高尾	432	1,026	476	550
巨勢町大字修理田	490	1,234	606	628
巨勢町大字東西	91	202	95	107
巨勢町大字牛島	1,435	3,067	1,453	1,614
*** 小計 ***	2,448	5,529	2,630	2,899

校区別・町・丁目・大字別人口統計表

09 兵庫小学校

令和 5 . 5 . 末現在 9 ページ

町・丁目・大字名	世帯数	人口	男	女
駅前中央三丁目	155	310	148	162
兵庫南一丁目	672	1,532	729	803
兵庫南二丁目	560	1,197	558	639
兵庫南三丁目	473	1,054	446	608
兵庫南四丁目	324	681	331	350
兵庫北一丁目	619	1,553	732	821
兵庫北二丁目	748	1,421	674	747
兵庫北三丁目	228	481	206	275
兵庫北四丁目	89	234	114	120
兵庫北五丁目	277	696	335	361
兵庫北六丁目	252	459	218	241
兵庫北七丁目	339	796	374	422
大財北町	166	311	152	159
兵庫町大字湊	540	1,369	634	735
兵庫町大字西湊	102	317	158	159
兵庫町大字藤木	429	1,204	601	603
兵庫町大字瓦町	304	730	340	390
兵庫町大字若宮	405	1,027	497	530
*** 小計 ***	6,682	15,372	7,247	8,125

校区別・町・丁目・大字別人口統計表

10 高木瀬小学校

令和 5 . 5 . 末現在 10 ページ

町・丁目・大字名	世帯数	人口	男	女
日の出一丁目	552	1,090	526	564
高木瀬東一丁目	398	857	400	457
高木瀬東二丁目	383	816	392	424
高木瀬東三丁目	402	940	432	508
高木瀬東四丁目	455	952	432	520
高木瀬東五丁目	477	1,015	462	553
高木瀬東六丁目	533	942	397	545
高木瀬西一丁目	111	238	107	131
高木瀬西二丁目	393	850	423	427
高木瀬西三丁目	243	514	231	283
高木瀬西四丁目	432	1,001	484	517
高木瀬西五丁目	465	995	460	535
高木瀬西六丁目	21	42	17	25
高木瀬町大字東高木	438	990	450	540
高木瀬町大字長瀬	1,164	2,899	1,397	1,502
<p style="text-align: center;">** 小計 **</p>	6,467	14,141	6,610	7,531

校区別・町・丁目・大字別人口統計表

11 北川副小学校

令和 5 . 5 . 末現在 11 ページ

町・丁目・大字名	世帯数	人口	男	女
水ヶ江五丁目	85	183	91	92
水ヶ江六丁目	266	514	229	285
木原一丁目	561	1,234	589	645
木原二丁目	547	1,207	548	659
木原三丁目	367	866	396	470
南佐賀一丁目	353	707	357	350
南佐賀二丁目	314	700	334	366
南佐賀三丁目	360	742	349	393
朝日町	221	508	235	273
今宿町	186	350	148	202
新郷本町	642	1,357	603	754
北川副町大字江上	426	1,308	638	670
北川副町大字光法	949	2,239	1,038	1,201
北川副町大字新郷	228	537	254	283
*** 小計 ***	5,505	12,452	5,809	6,643

校区別・町・丁目・大字別人口統計表

12 本庄小学校

令和 5 . 5 . 末現在 12 ページ

町・丁目・大字名	世帯数	人口	男	女
水ヶ江五丁目	12	24	9	15
本庄町大字本庄	3,440	6,157	3,095	3,062
本庄町大字鹿子	440	1,020	490	530
本庄町大字正里	65	157	76	81
本庄町大字袋	1,163	2,636	1,273	1,363
本庄町大字末次	960	2,215	1,059	1,156
*** 小計 ***	6,080	12,209	6,002	6,207

校区別・町・丁目・大字別人口統計表

13 鍋島小学校

令和 5 . 5 . 末現在 13 ページ

町・丁目・大字名	世帯数	人口	男	女
鍋島一丁目	722	1,606	770	836
鍋島二丁目	646	1,360	638	722
鍋島三丁目	585	1,083	510	573
鍋島四丁目	363	663	314	349
鍋島五丁目	373	663	292	371
鍋島六丁目	491	934	434	500
御本町	206	497	234	263
鍋島町大字八戸溝	526	1,081	534	547
鍋島町大字森田	756	2,185	1,087	1,098
鍋島町大字鍋島	249	552	259	293
鍋島町大字蛸久	861	2,050	981	1,069
*** 小計 ***	5,778	12,674	6,053	6,621

校区別・町・丁目・大字別人口統計表

14 金立小学校

令和 5 . 5 . 末現在 14 ページ

町・丁目・大字名	世帯数	人口	男	女
金立町大字金立	1,122	2,175	1,059	1,116
金立町大字薬師丸	172	387	185	202
金立町大字千布	770	1,848	880	968
*** 小計 ***	2,064	4,410	2,124	2,286

校区別・町・丁目・大字別人口統計表

15 久保泉小学校

令和 5 . 5 . 末現在 15 ページ

町・丁目・大字名	世帯数	人口	男	女
金立町大字金立	2	6	4	2
久保泉町大字上和泉	348	847	408	439
久保泉町大字下和泉	473	965	488	477
久保泉町大字川久保	883	1,811	859	952
*** 小計 ***	1,706	3,629	1,759	1,870

校区別・町・丁目・大字別人口統計表

16 芙蓉小学校

令和 5 . 5 . 末現在 16 ページ

町・丁目・大字名	世帯数	人口	男	女
蓮池町大字蓮池	255	582	260	322
蓮池町大字見島	159	389	196	193
蓮池町大字小松	222	522	252	270
蓮池町大字古賀	101	201	99	102
*** 小計 ***	737	1,694	807	887

校区別・町・丁目・大字別人口統計表

17 新栄小学校

令和 5 . 5 . 末現在 17 ページ

町・丁目・大字名	世帯数	人口	男	女
天祐一丁目	447	854	399	455
天祐二丁目	301	608	299	309
新栄東一丁目	90	205	89	116
新栄東二丁目	165	427	202	225
新栄東三丁目	197	431	194	237
新栄東四丁目	269	564	236	328
新栄西一丁目	240	536	250	286
新栄西二丁目	154	381	187	194
新生町	239	570	274	296
天祐団地	216	287	115	172
中折町	18	37	15	22
緑小路	80	135	66	69
鍋島町大字八戸	778	1,777	865	912
*** 小計 ***	3,194	6,812	3,191	3,621

校区別・町・丁目・大字別人口統計表

18 若楠小学校

令和 5 . 5 . 末現在 18 ページ

町・丁目・大字名	世帯数	人口	男	女
神園三丁目	116	178	99	79
神野東三丁目	31	66	33	33
神野東四丁目	31	81	46	35
日の出一丁目	230	364	176	188
若宮一丁目	866	1,850	859	991
若宮二丁目	427	864	406	458
若宮三丁目	674	1,304	551	753
若楠一丁目	182	409	191	218
若楠二丁目	312	685	325	360
若楠三丁目	420	968	455	513
高木瀬西三丁目	5	10	4	6
新中町	266	648	290	358
高木瀬団地	141	169	78	91
八丁畷町	207	404	201	203
<p style="text-align: center;">** 小計 **</p>	3,908	8,000	3,714	4,286

校区別・町・丁目・大字別人口統計表

19 開成小学校

令和 5 . 5 . 末現在 19 ページ

町・丁目・大字名	世帯数	人口	男	女
神園五丁目	64	130	56	74
神園六丁目	139	302	135	167
八戸溝一丁目	282	625	295	330
八戸溝二丁目	224	442	208	234
八戸溝三丁目	200	396	197	199
開成一丁目	488	910	368	542
開成二丁目	388	865	398	467
開成三丁目	228	514	251	263
開成四丁目	149	337	160	177
開成五丁目	341	794	393	401
開成六丁目	363	853	408	445
鍋島町大字八戸溝	849	2,110	1,003	1,107
鍋島町大字森田	265	654	297	357
*** 小計 ***	3,980	8,932	4,169	4,763

校区別・町・丁目・大字別人口統計表

20 諸富北小学校

令和 5 . 5 . 末現在 20 ページ

町・丁目・大字名	世帯数	人口	男	女
諸富町大字大堂	459	1,067	518	549
諸富町大字徳富	1,401	3,246	1,574	1,672
諸富町大字諸富津	474	951	428	523
*** 小計 ***	2,334	5,264	2,520	2,744

校区別・町・丁目・大字別人口統計表

21 諸富南小学校

令和 5 . 5 . 末現在 21 ページ

町・丁目・大字名	世帯数	人口	男	女
諸富町大字寺井津	350	880	433	447
諸富町大字為重	913	2,323	1,091	1,232
諸富町大字山領	625	1,409	663	746
*** 小計 ***	1,888	4,612	2,187	2,425

校区別・町・丁目・大字別人口統計表

22 春日小学校

令和 5 . 5 . 末現在 22 ページ

町・丁目・大字名	世帯数	人口	男	女
大和町大字尼寺	3,329	7,583	3,570	4,013
大和町大字久池井	481	1,115	516	599
大和町大字八反原	32	60	27	33
*** 小計 ***	3,842	8,758	4,113	4,645

校区別・町・丁目・大字別人口統計表

23 川上小学校

令和 5 . 5 . 末現在 23 ページ

町・丁目・大字名	世帯数	人口	男	女
大和町大字川上	659	1,705	839	866
大和町大字東山田	741	1,991	933	1,058
大和町大字池上	291	784	363	421
大和町大字久留間	542	1,278	624	654
*** 小計 ***	2,233	5,758	2,759	2,999

校区別・町・丁目・大字別人口統計表

24 松梅小学校

令和 5 . 5 . 末現在 24 ページ

町・丁目・大字名	世帯数	人口	男	女
大和町大字梅野	159	414	195	219
大和町大字名尾	31	78	40	38
大和町大字松瀬	154	368	180	188
*** 小計 ***	344	860	415	445

校区別・町・丁目・大字別人口統計表

25 春日北小学校

令和 5 . 5 . 末現在 25 ページ

町・丁目・大字名	世帯数	人口	男	女
大和町大字久池井	3,300	7,822	3,723	4,099
大和町大字梅野	82	167	81	86
*** 小計 ***	3,382	7,989	3,804	4,185

校区別・町・丁目・大字別人口統計表

27 富士小学校

令和 5 . 5 . 末現在 26 ページ

町・丁目・大字名	世帯数	人口	男	女
富士町大字市川	65	188	88	100
富士町大字内野	151	250	131	119
富士町大字小副川	222	489	232	257
富士町大字鎌原	8	25	13	12
富士町大字上熊川	121	243	112	131
富士町大字下熊川	66	136	61	75
富士町大字杉山	37	91	43	48
富士町大字関屋	63	178	91	87
富士町大字菖木	20	38	18	20
富士町大字畑瀬	5	15	5	10
富士町大字古湯	180	404	186	218
富士町大字松瀬	40	86	41	45
<p style="text-align: center;">** 小計 **</p>	978	2,143	1,021	1,122

校区別・町・丁目・大字別人口統計表

28 北山小学校

令和 5 . 5 . 末現在 27 ページ

町・丁目・大字名	世帯数	人口	男	女
富士町大字大串	55	150	76	74
富士町大字大野	9	24	12	12
富士町大字上無津呂	69	149	77	72
富士町大字栗並	41	115	53	62
富士町大字下無津呂	56	120	60	60
富士町大字中原	39	95	44	51
富士町大字麻那古	55	124	60	64
*** 小計 ***	324	777	382	395

校区別・町・丁目・大字別人口統計表

29 北山東部小学校

令和 5 . 5 . 末現在 28 ページ

町・丁目・大字名	世帯数	人口	男	女
富士町大字上合瀬	26	81	36	45
富士町大字古場	49	121	63	58
富士町大字下合瀬	29	87	40	47
富士町大字関屋	4	12	4	8
富士町大字藤瀬	22	49	23	26
*** 小計 ***	130	350	166	184

校区別・町・丁目・大字別人口統計表

30 三瀬小学校

令和 5 . 5 . 末現在 29 ページ

町・丁目・大字名	世帯数	人口	男	女
三瀬村三瀬	249	536	251	285
三瀬村藤原	149	373	190	183
三瀬村杠	84	222	106	116
*** 小計 ***	482	1,131	547	584

校区別・町・丁目・大字別人口統計表

31 中川副小学校

令和 5 . 5 . 末現在 30 ページ

町・丁目・大字名	世帯数	人口	男	女
川副町大字福富	584	1,193	599	594
川副町大字早津江津	215	481	223	258
川副町大字早津江	477	1,139	544	595
*** 小計 ***	1,276	2,813	1,366	1,447

校区別・町・丁目・大字別人口統計表

32 大詫間小学校

令和 5 . 5 . 末現在 31 ページ

町・丁目・大字名	世帯数	人口	男	女
川副町大字大詫間	532	1,430	704	726
** 小計 **	532	1,430	704	726

校区別・町・丁目・大字別人口統計表

33 南川副小学校

令和 5 . 5 . 末現在 32 ページ

町・丁目・大字名	世帯数	人口	男	女
川副町大字犬井道	1,130	2,912	1,372	1,540
川副町大字鹿江	1,076	2,664	1,247	1,417
*** 小計 ***	2,206	5,576	2,619	2,957

校区別・町・丁目・大字別人口統計表

34 西川副小学校

令和 5 . 5 . 末現在 33 ページ

町・丁目・大字名	世帯数	人口	男	女
川副町大字南里	820	1,906	913	993
川副町大字西古賀	664	1,709	800	909
川副町大字小々森	659	1,718	835	883
<p style="text-align: center;">** 小計 **</p>	2,143	5,333	2,548	2,785

校区別・町・丁目・大字別人口統計表

35 東与賀小学校

令和 5 . 5 . 末現在 34 ページ

町・丁目・大字名	世帯数	人口	男	女
東与賀町大字下古賀	1,259	3,388	1,649	1,739
東与賀町大字田中	982	2,619	1,230	1,389
東与賀町大字飯盛	692	1,697	828	869
*** 小計 ***	2,933	7,704	3,707	3,997

校区別・町・丁目・大字別人口統計表

36 思斉小学校

令和 5 . 5 . 末現在 35 ページ

町・丁目・大字名	世帯数	人口	男	女
久保田町大字徳万	1,044	2,499	1,157	1,342
久保田町大字新田	691	1,838	884	954
久保田町大字久富	706	1,757	828	929
久保田町大字久保田	456	1,184	569	615
久保田町大字江戸	79	171	82	89
*** 小計 ***	2,976	7,449	3,520	3,929
*** 総計 ***	103,765	228,536	107,896	120,640

校 区 別 年 齢 別 人 口 統 計 表

1 勸興小学校

令和 5 . 5 . 末現在 1 ページ

年 齢	男	女	人 口	年 齢	男	女	人 口
0 歳	18	19	37	36 歳	33	43	76
1 歳	18	22	40	37 歳	41	29	70
2 歳	25	10	35	38 歳	27	35	62
3 歳	24	16	40	39 歳	37	33	70
4 歳	19	16	35	40 歳	37	37	74
5 歳	28	22	50	41 歳	38	39	77
6 歳	20	17	37	42 歳	49	45	94
7 歳	24	24	48	43 歳	38	42	80
8 歳	19	28	47	44 歳	53	58	111
9 歳	22	26	48	45 歳	53	61	114
10 歳	25	33	58	46 歳	40	45	85
11 歳	32	19	51	47 歳	48	55	103
12 歳	37	37	74	48 歳	61	44	105
13 歳	24	27	51	49 歳	47	53	100
14 歳	21	34	55	50 歳	43	65	108
15 歳	36	35	71	51 歳	45	57	102
16 歳	30	25	55	52 歳	54	50	104
17 歳	27	40	67	53 歳	48	47	95
18 歳	27	40	67	54 歳	43	51	94
19 歳	29	35	64	55 歳	49	54	103
20 歳	34	29	63	56 歳	44	58	102
21 歳	30	42	72	57 歳	49	38	87
22 歳	31	40	71	58 歳	49	55	104
23 歳	32	43	75	59 歳	48	49	97
24 歳	40	42	82	60 歳	42	40	82
25 歳	30	41	71	61 歳	48	50	98
26 歳	39	40	79	62 歳	36	57	93
27 歳	23	25	48	63 歳	41	55	96
28 歳	27	27	54	64 歳	42	45	87
29 歳	34	31	65	65 歳	30	40	70
30 歳	33	36	69	66 歳	32	41	73
31 歳	34	28	62	67 歳	30	52	82
32 歳	28	29	57	68 歳	44	47	91
33 歳	30	31	61	69 歳	42	39	81
34 歳	40	25	65	70 歳	40	40	80
35 歳	35	27	62	71 歳	45	39	84

校 区 別 年 齢 別 人 口 統 計 表

1 勸興小学校

令和 5 . 5 . 末現在 2 ページ

年 齢	男	女	人 口			
72 歳	37	41	78			
73 歳	30	56	86			
74 歳	43	70	113			
75 歳	29	63	92			
76 歳	40	49	89			
77 歳	21	18	39			
78 歳	23	39	62			
79 歳	37	44	81			
80 歳	19	39	58			
81 歳	23	51	74			
82 歳	31	40	71			
83 歳	24	33	57			
84 歳	20	31	51			
85 歳	18	33	51			
86 歳	14	28	42			
87 歳	10	30	40			
88 歳	6	26	32			
89 歳	11	20	31			
90 歳	6	21	27			
91 歳	8	17	25			
92 歳	6	11	17			
93 歳	3	11	14			
94 歳	2	17	19			
95 歳	1	12	13			
96 歳	2	9	11			
97 歳	4	5	9			
98 歳	0	4	4			
99 歳	1	2	3			
100 歳	1	2	3			
101 歳	0	0	0			
102 歳	0	1	1			
103 歳	0	0	0			
104 歳	0	1	1			
*** 合計 ***	3,041	3,573	6,614			

校 区 別 年 齢 別 人 口 統 計 表

2 循誘小学校

令和 5 . 5 . 末現在 3 ページ

年 齢		男	女	人 口	年 齢		男	女	人 口
0 歳		30	36	66	36 歳		51	60	111
1 歳		34	34	68	37 歳		58	39	97
2 歳		27	29	56	38 歳		72	64	136
3 歳		29	20	49	39 歳		53	53	106
4 歳		31	33	64	40 歳		40	47	87
5 歳		32	32	64	41 歳		50	47	97
6 歳		41	25	66	42 歳		64	56	120
7 歳		33	22	55	43 歳		50	58	108
8 歳		30	31	61	44 歳		58	58	116
9 歳		34	20	54	45 歳		62	61	123
10 歳		20	25	45	46 歳		63	73	136
11 歳		24	36	60	47 歳		51	58	109
12 歳		45	30	75	48 歳		66	66	132
13 歳		34	40	74	49 歳		58	71	129
14 歳		39	39	78	50 歳		65	54	119
15 歳		33	29	62	51 歳		71	51	122
16 歳		33	45	78	52 歳		57	58	115
17 歳		36	33	69	53 歳		51	53	104
18 歳		36	41	77	54 歳		69	59	128
19 歳		30	42	72	55 歳		61	63	124
20 歳		43	41	84	56 歳		45	55	100
21 歳		36	49	85	57 歳		50	63	113
22 歳		46	54	100	58 歳		62	59	121
23 歳		51	42	93	59 歳		41	86	127
24 歳		33	54	87	60 歳		47	62	109
25 歳		47	48	95	61 歳		43	57	100
26 歳		50	63	113	62 歳		50	68	118
27 歳		54	42	96	63 歳		52	66	118
28 歳		50	51	101	64 歳		36	63	99
29 歳		61	56	117	65 歳		56	65	121
30 歳		62	65	127	66 歳		47	47	94
31 歳		46	52	98	67 歳		62	60	122
32 歳		46	54	100	68 歳		57	47	104
33 歳		44	45	89	69 歳		51	52	103
34 歳		44	44	88	70 歳		57	58	115
35 歳		47	40	87	71 歳		55	74	129

校 区 別 年 齢 別 人 口 統 計 表

2 循誘小学校

令和 5 . 5 . 末現在 4 ページ

年 齢	男	女	人 口	年 齢	男	女	人 口
72 歳	51	73	124	108 歳	0	1	1
73 歳	55	78	133	**合計**	4,057	4,752	8,809
74 歳	55	85	140				
75 歳	60	77	137				
76 歳	43	64	107				
77 歳	24	45	69				
78 歳	34	49	83				
79 歳	43	78	121				
80 歳	30	58	88				
81 歳	32	47	79				
82 歳	35	58	93				
83 歳	36	54	90				
84 歳	16	36	52				
85 歳	22	56	78				
86 歳	27	41	68				
87 歳	18	42	60				
88 歳	18	37	55				
89 歳	13	36	49				
90 歳	9	38	47				
91 歳	16	30	46				
92 歳	9	24	33				
93 歳	6	21	27				
94 歳	2	17	19				
95 歳	5	10	15				
96 歳	4	4	8				
97 歳	1	6	7				
98 歳	0	5	5				
99 歳	1	4	5				
100 歳	0	2	2				
101 歳	0	2	2				
102 歳	0	1	1				
103 歳	0	0	0				
104 歳	0	0	0				
105 歳	0	0	0				
106 歳	0	0	0				
107 歳	0	0	0				

校 区 別 年 齢 別 人 口 統 計 表

3 日新小学校

令和 5 . 5 . 末現在 5 ページ

年 齢	男	女	人 口	年 齢	男	女	人 口
0 歳	23	28	51	36 歳	41	54	95
1 歳	30	24	54	37 歳	52	53	105
2 歳	32	37	69	38 歳	42	54	96
3 歳	29	28	57	39 歳	49	49	98
4 歳	41	26	67	40 歳	58	41	99
5 歳	39	30	69	41 歳	53	54	107
6 歳	35	41	76	42 歳	57	54	111
7 歳	38	37	75	43 歳	43	56	99
8 歳	40	28	68	44 歳	52	52	104
9 歳	33	28	61	45 歳	47	52	99
10 歳	39	36	75	46 歳	39	67	106
11 歳	50	33	83	47 歳	55	50	105
12 歳	45	43	88	48 歳	60	56	116
13 歳	33	32	65	49 歳	74	58	132
14 歳	39	46	85	50 歳	49	69	118
15 歳	52	45	97	51 歳	65	55	120
16 歳	47	40	87	52 歳	59	61	120
17 歳	40	55	95	53 歳	45	60	105
18 歳	43	43	86	54 歳	60	64	124
19 歳	39	41	80	55 歳	64	63	127
20 歳	65	48	113	56 歳	64	56	120
21 歳	67	44	111	57 歳	50	80	130
22 歳	69	53	122	58 歳	61	68	129
23 歳	71	47	118	59 歳	58	50	108
24 歳	50	50	100	60 歳	64	54	118
25 歳	45	37	82	61 歳	63	56	119
26 歳	37	38	75	62 歳	51	54	105
27 歳	51	48	99	63 歳	53	62	115
28 歳	49	50	99	64 歳	60	65	125
29 歳	42	33	75	65 歳	57	63	120
30 歳	44	41	85	66 歳	41	69	110
31 歳	41	40	81	67 歳	60	69	129
32 歳	44	49	93	68 歳	55	79	134
33 歳	45	33	78	69 歳	55	61	116
34 歳	52	43	95	70 歳	64	82	146
35 歳	51	68	119	71 歳	60	60	120

校 区 別 年 齢 別 人 口 統 計 表

3 日新小学校

令和 5 . 5 . 末現在 6 ページ

年 齢	男	女	人 口		
72 歳	63	83	146		
73 歳	62	70	132		
74 歳	73	67	140		
75 歳	68	91	159		
76 歳	58	62	120		
77 歳	40	42	82		
78 歳	32	51	83		
79 歳	39	44	83		
80 歳	30	74	104		
81 歳	57	59	116		
82 歳	31	50	81		
83 歳	26	49	75		
84 歳	27	34	61		
85 歳	26	46	72		
86 歳	17	37	54		
87 歳	19	33	52		
88 歳	20	39	59		
89 歳	18	40	58		
90 歳	17	43	60		
91 歳	25	42	67		
92 歳	8	34	42		
93 歳	8	22	30		
94 歳	4	26	30		
95 歳	4	19	23		
96 歳	7	10	17		
97 歳	2	15	17		
98 歳	3	9	12		
99 歳	0	8	8		
100 歳	1	1	2		
101 歳	0	2	2		
102 歳	0	0	0		
103 歳	0	1	1		
** 合計 **	4,355	4,796	9,151		

校 区 別 年 齢 別 人 口 統 計 表

4 赤松小学校

令和 5 . 5 . 末現在 7 ページ

年 齢		男	女	人 口	年 齢		男	女	人 口
0 歳		29	20	49	36 歳		37	48	85
1 歳		22	22	44	37 歳		41	50	91
2 歳		28	30	58	38 歳		57	47	104
3 歳		29	40	69	39 歳		58	59	117
4 歳		33	37	70	40 歳		54	59	113
5 歳		40	34	74	41 歳		41	64	105
6 歳		46	43	89	42 歳		65	77	142
7 歳		55	40	95	43 歳		64	59	123
8 歳		42	54	96	44 歳		48	56	104
9 歳		41	43	84	45 歳		54	69	123
10 歳		43	51	94	46 歳		49	60	109
11 歳		48	43	91	47 歳		61	62	123
12 歳		39	33	72	48 歳		49	67	116
13 歳		47	43	90	49 歳		64	56	120
14 歳		54	48	102	50 歳		67	82	149
15 歳		38	48	86	51 歳		49	63	112
16 歳		32	38	70	52 歳		60	79	139
17 歳		50	56	106	53 歳		66	54	120
18 歳		43	47	90	54 歳		61	67	128
19 歳		40	50	90	55 歳		56	55	111
20 歳		47	42	89	56 歳		46	38	84
21 歳		41	52	93	57 歳		46	55	101
22 歳		41	39	80	58 歳		53	66	119
23 歳		42	44	86	59 歳		56	57	113
24 歳		28	35	63	60 歳		57	43	100
25 歳		41	33	74	61 歳		59	59	118
26 歳		35	33	68	62 歳		56	54	110
27 歳		30	25	55	63 歳		50	62	112
28 歳		41	24	65	64 歳		46	43	89
29 歳		28	34	62	65 歳		50	52	102
30 歳		40	31	71	66 歳		39	59	98
31 歳		27	28	55	67 歳		51	63	114
32 歳		33	39	72	68 歳		50	44	94
33 歳		26	38	64	69 歳		41	48	89
34 歳		33	39	72	70 歳		37	53	90
35 歳		29	37	66	71 歳		52	51	103

校 区 別 年 齢 別 人 口 統 計 表

4 赤松小学校

令和 5 . 5 . 末現在 8 ページ

年 齢	男	女	人 口			
72 歳	68	59	127			
73 歳	52	59	111			
74 歳	35	59	94			
75 歳	44	59	103			
76 歳	29	46	75			
77 歳	22	28	50			
78 歳	25	41	66			
79 歳	26	43	69			
80 歳	23	33	56			
81 歳	26	30	56			
82 歳	23	35	58			
83 歳	22	34	56			
84 歳	18	22	40			
85 歳	16	30	46			
86 歳	20	33	53			
87 歳	15	30	45			
88 歳	11	31	42			
89 歳	12	28	40			
90 歳	9	28	37			
91 歳	6	21	27			
92 歳	11	16	27			
93 歳	4	20	24			
94 歳	5	24	29			
95 歳	5	14	19			
96 歳	4	17	21			
97 歳	1	5	6			
98 歳	2	4	6			
99 歳	0	5	5			
100 歳	0	1	1			
101 歳	1	2	3			
102 歳	0	1	1			
103 歳	0	3	3			
104 歳	0	0	0			
105 歳	0	1	1			
** 合計 **	3,786	4,335	8,121			

校 区 別 年 齢 別 人 口 統 計 表

5 神野小学校

令和 5 . 5 . 末現在 9 ページ

年 齢	男	女	人 口	年 齢	男	女	人 口
0 歳	47	42	89	36 歳	56	66	122
1 歳	43	32	75	37 歳	50	55	105
2 歳	40	35	75	38 歳	74	70	144
3 歳	39	41	80	39 歳	66	67	133
4 歳	47	44	91	40 歳	69	81	150
5 歳	46	44	90	41 歳	84	82	166
6 歳	48	48	96	42 歳	63	80	143
7 歳	49	54	103	43 歳	81	83	164
8 歳	50	48	98	44 歳	83	69	152
9 歳	39	48	87	45 歳	68	78	146
10 歳	43	51	94	46 歳	71	92	163
11 歳	59	46	105	47 歳	81	87	168
12 歳	57	51	108	48 歳	78	86	164
13 歳	54	56	110	49 歳	86	103	189
14 歳	51	53	104	50 歳	83	88	171
15 歳	53	52	105	51 歳	75	70	145
16 歳	55	54	109	52 歳	75	92	167
17 歳	57	61	118	53 歳	77	95	172
18 歳	68	60	128	54 歳	81	87	168
19 歳	49	52	101	55 歳	72	93	165
20 歳	53	49	102	56 歳	81	78	159
21 歳	60	63	123	57 歳	80	96	176
22 歳	55	62	117	58 歳	82	92	174
23 歳	60	64	124	59 歳	68	92	160
24 歳	56	71	127	60 歳	84	94	178
25 歳	53	49	102	61 歳	78	65	143
26 歳	51	45	96	62 歳	62	78	140
27 歳	59	55	114	63 歳	66	88	154
28 歳	54	77	131	64 歳	72	86	158
29 歳	50	64	114	65 歳	65	64	129
30 歳	39	59	98	66 歳	79	72	151
31 歳	53	51	104	67 歳	66	69	135
32 歳	64	41	105	68 歳	81	88	169
33 歳	66	61	127	69 歳	69	80	149
34 歳	65	53	118	70 歳	52	102	154
35 歳	56	62	118	71 歳	72	87	159

校 区 別 年 齢 別 人 口 統 計 表

5 神野小学校

令和 5 . 5 . 末現在 10 ページ

年 齢	男	女	人 口			
72 歳	57	95	152			
73 歳	79	82	161			
74 歳	83	95	178			
75 歳	53	73	126			
76 歳	44	72	116			
77 歳	32	36	68			
78 歳	33	47	80			
79 歳	41	58	99			
80 歳	40	64	104			
81 歳	29	70	99			
82 歳	27	39	66			
83 歳	36	59	95			
84 歳	18	35	53			
85 歳	21	50	71			
86 歳	20	40	60			
87 歳	25	46	71			
88 歳	19	55	74			
89 歳	11	37	48			
90 歳	11	42	53			
91 歳	13	31	44			
92 歳	17	24	41			
93 歳	8	30	38			
94 歳	5	18	23			
95 歳	2	11	13			
96 歳	6	13	19			
97 歳	3	8	11			
98 歳	1	3	4			
99 歳	0	4	4			
100 歳	0	6	6			
101 歳	0	1	1			
<p style="text-align: center;">** 合計 **</p>	5,252	6,097	11,349			

校 区 別 年 齢 別 人 口 統 計 表

6 西与賀小学校

令和 5 . 5 . 末現在 11 ページ

年 齢	男	女	人 口	年 齢	男	女	人 口
0 歳	18	12	30	36 歳	29	31	60
1 歳	29	22	51	37 歳	28	30	58
2 歳	27	29	56	38 歳	34	35	69
3 歳	32	34	66	39 歳	33	27	60
4 歳	19	31	50	40 歳	37	46	83
5 歳	23	34	57	41 歳	37	38	75
6 歳	28	30	58	42 歳	45	36	81
7 歳	30	31	61	43 歳	30	36	66
8 歳	31	29	60	44 歳	35	39	74
9 歳	26	22	48	45 歳	30	29	59
10 歳	27	29	56	46 歳	33	34	67
11 歳	28	21	49	47 歳	42	33	75
12 歳	31	32	63	48 歳	38	30	68
13 歳	33	24	57	49 歳	38	36	74
14 歳	20	28	48	50 歳	41	35	76
15 歳	26	24	50	51 歳	30	39	69
16 歳	33	25	58	52 歳	36	34	70
17 歳	20	27	47	53 歳	42	51	93
18 歳	29	21	50	54 歳	36	44	80
19 歳	20	36	56	55 歳	24	27	51
20 歳	24	27	51	56 歳	28	36	64
21 歳	37	26	63	57 歳	32	28	60
22 歳	28	16	44	58 歳	29	36	65
23 歳	28	23	51	59 歳	30	49	79
24 歳	17	22	39	60 歳	35	40	75
25 歳	18	29	47	61 歳	34	43	77
26 歳	22	23	45	62 歳	30	29	59
27 歳	28	27	55	63 歳	29	42	71
28 歳	27	13	40	64 歳	28	35	63
29 歳	22	28	50	65 歳	36	32	68
30 歳	34	26	60	66 歳	29	44	73
31 歳	23	25	48	67 歳	36	49	85
32 歳	29	43	72	68 歳	34	39	73
33 歳	32	35	67	69 歳	40	34	74
34 歳	25	26	51	70 歳	31	48	79
35 歳	34	36	70	71 歳	37	56	93

校 区 別 年 齢 別 人 口 統 計 表

6 西与賀小学校

令和 5 . 5 . 末現在 12 ページ

年 齢	男	女	人 口			
72 歳	37	56	93			
73 歳	38	46	84			
74 歳	50	53	103			
75 歳	33	51	84			
76 歳	25	47	72			
77 歳	22	33	55			
78 歳	25	39	64			
79 歳	28	49	77			
80 歳	30	47	77			
81 歳	22	36	58			
82 歳	30	31	61			
83 歳	18	34	52			
84 歳	16	19	35			
85 歳	14	21	35			
86 歳	10	33	43			
87 歳	15	25	40			
88 歳	16	22	38			
89 歳	14	21	35			
90 歳	2	17	19			
91 歳	5	19	24			
92 歳	9	17	26			
93 歳	5	14	19			
94 歳	4	7	11			
95 歳	4	7	11			
96 歳	1	11	12			
97 歳	0	7	7			
98 歳	0	4	4			
99 歳	0	5	5			
100 歳	0	3	3			
101 歳	0	2	2			
102 歳	1	1	2			
*** 合計 ***	2,648	3,093	5,741			

校 区 別 年 齢 別 人 口 統 計 表

7 嘉瀬小学校

令和 5 . 5 . 末現在 13 ページ

年 齢		男	女	人 口	年 齢		男	女	人 口
0	歳	15	16	31	36	歳	24	27	51
1	歳	25	29	54	37	歳	34	33	67
2	歳	29	20	49	38	歳	23	30	53
3	歳	10	19	29	39	歳	24	27	51
4	歳	25	20	45	40	歳	34	35	69
5	歳	19	20	39	41	歳	21	30	51
6	歳	25	27	52	42	歳	23	24	47
7	歳	20	19	39	43	歳	35	22	57
8	歳	32	23	55	44	歳	32	24	56
9	歳	22	27	49	45	歳	26	33	59
10	歳	17	31	48	46	歳	28	34	62
11	歳	20	24	44	47	歳	20	33	53
12	歳	19	19	38	48	歳	27	34	61
13	歳	21	23	44	49	歳	28	29	57
14	歳	23	21	44	50	歳	32	25	57
15	歳	18	23	41	51	歳	35	25	60
16	歳	19	15	34	52	歳	28	25	53
17	歳	16	15	31	53	歳	28	35	63
18	歳	22	26	48	54	歳	24	32	56
19	歳	15	23	38	55	歳	27	33	60
20	歳	22	16	38	56	歳	26	32	58
21	歳	22	25	47	57	歳	18	30	48
22	歳	18	19	37	58	歳	23	27	50
23	歳	22	13	35	59	歳	26	28	54
24	歳	17	24	41	60	歳	32	29	61
25	歳	20	29	49	61	歳	27	33	60
26	歳	23	16	39	62	歳	31	32	63
27	歳	14	21	35	63	歳	36	43	79
28	歳	31	26	57	64	歳	27	31	58
29	歳	23	23	46	65	歳	38	49	87
30	歳	28	21	49	66	歳	35	44	79
31	歳	23	21	44	67	歳	31	39	70
32	歳	25	14	39	68	歳	43	27	70
33	歳	23	24	47	69	歳	31	40	71
34	歳	32	31	63	70	歳	30	31	61
35	歳	17	24	41	71	歳	34	42	76

校 区 別 年 齢 別 人 口 統 計 表

7 嘉瀬小学校

令和 5 . 5 . 末現在 14 ページ

年 齢	男	女	人 口	年 齢	男	女	人 口
72 歳	37	33	70	108 歳	0	1	1
73 歳	29	43	72	**合計**	2,264	2,686	4,950
74 歳	47	40	87				
75 歳	37	43	80				
76 歳	39	45	84				
77 歳	14	26	40				
78 歳	13	31	44				
79 歳	21	35	56				
80 歳	16	20	36				
81 歳	21	35	56				
82 歳	23	37	60				
83 歳	18	40	58				
84 歳	22	28	50				
85 歳	13	27	40				
86 歳	16	30	46				
87 歳	16	23	39				
88 歳	15	40	55				
89 歳	13	29	42				
90 歳	11	26	37				
91 歳	10	23	33				
92 歳	3	23	26				
93 歳	6	21	27				
94 歳	5	14	19				
95 歳	5	5	10				
96 歳	0	11	11				
97 歳	1	10	11				
98 歳	0	3	3				
99 歳	0	5	5				
100 歳	0	1	1				
101 歳	0	2	2				
102 歳	0	1	1				
103 歳	0	0	0				
104 歳	0	0	0				
105 歳	0	0	0				
106 歳	0	0	0				
107 歳	0	1	1				

校 区 別 年 齢 別 人 口 統 計 表

8 巨勢小学校

令和 5 . 5 . 末現在 15 ページ

年 齢		男	女	人 口	年 齢		男	女	人 口
0 歳		31	30	61	36 歳		38	33	71
1 歳		29	26	55	37 歳		33	39	72
2 歳		30	27	57	38 歳		43	47	90
3 歳		37	31	68	39 歳		38	53	91
4 歳		38	21	59	40 歳		45	43	88
5 歳		36	31	67	41 歳		42	38	80
6 歳		39	23	62	42 歳		42	32	74
7 歳		33	32	65	43 歳		48	45	93
8 歳		31	32	63	44 歳		32	51	83
9 歳		39	38	77	45 歳		44	40	84
10 歳		23	28	51	46 歳		44	39	83
11 歳		44	26	70	47 歳		38	34	72
12 歳		32	22	54	48 歳		37	43	80
13 歳		28	35	63	49 歳		50	39	89
14 歳		29	30	59	50 歳		44	36	80
15 歳		29	26	55	51 歳		36	43	79
16 歳		23	20	43	52 歳		25	34	59
17 歳		25	21	46	53 歳		33	39	72
18 歳		32	20	52	54 歳		33	32	65
19 歳		21	15	36	55 歳		31	37	68
20 歳		17	28	45	56 歳		22	37	59
21 歳		15	23	38	57 歳		34	34	68
22 歳		21	23	44	58 歳		28	25	53
23 歳		25	20	45	59 歳		31	24	55
24 歳		29	27	56	60 歳		31	25	56
25 歳		29	29	58	61 歳		16	31	47
26 歳		34	30	64	62 歳		30	18	48
27 歳		28	27	55	63 歳		15	25	40
28 歳		32	34	66	64 歳		20	29	49
29 歳		30	39	69	65 歳		28	22	50
30 歳		36	39	75	66 歳		16	26	42
31 歳		43	34	77	67 歳		24	42	66
32 歳		36	41	77	68 歳		28	41	69
33 歳		25	45	70	69 歳		27	37	64
34 歳		30	36	66	70 歳		31	41	72
35 歳		35	44	79	71 歳		32	36	68

校 区 別 年 齢 別 人 口 統 計 表

8 巨勢小学校

令和 5 . 5 . 末現在 16 ページ

年 齢	男	女	人 口		
72 歳	30	32	62		
73 歳	36	36	72		
74 歳	32	40	72		
75 歳	36	45	81		
76 歳	33	38	71		
77 歳	15	27	42		
78 歳	15	26	41		
79 歳	21	31	52		
80 歳	14	29	43		
81 歳	12	27	39		
82 歳	13	22	35		
83 歳	8	32	40		
84 歳	9	21	30		
85 歳	9	28	37		
86 歳	16	17	33		
87 歳	4	12	16		
88 歳	12	16	28		
89 歳	8	16	24		
90 歳	2	12	14		
91 歳	9	12	21		
92 歳	3	6	9		
93 歳	4	5	9		
94 歳	3	13	16		
95 歳	0	2	2		
96 歳	1	3	4		
97 歳	0	3	3		
98 歳	1	3	4		
99 歳	0	1	1		
100 歳	1	0	1		
101 歳	0	1	1		
*** 合計 ***	2,630	2,899	5,529		

校 区 別 年 齢 別 人 口 統 計 表

9 兵庫小学校

令和 5 . 5 . 末現在 17 ページ

年 齢	男	女	人 口	年 齢	男	女	人 口
0 歳	71	60	131	36 歳	90	92	182
1 歳	90	73	163	37 歳	78	100	178
2 歳	74	76	150	38 歳	99	128	227
3 歳	78	73	151	39 歳	71	104	175
4 歳	61	85	146	40 歳	113	101	214
5 歳	77	76	153	41 歳	115	119	234
6 歳	93	89	182	42 歳	115	111	226
7 歳	74	81	155	43 歳	106	136	242
8 歳	99	86	185	44 歳	115	128	243
9 歳	93	92	185	45 歳	128	136	264
10 歳	90	82	172	46 歳	109	126	235
11 歳	82	98	180	47 歳	126	112	238
12 歳	93	93	186	48 歳	131	154	285
13 歳	96	89	185	49 歳	119	156	275
14 歳	83	86	169	50 歳	111	146	257
15 歳	92	86	178	51 歳	125	141	266
16 歳	91	79	170	52 歳	131	128	259
17 歳	96	86	182	53 歳	113	112	225
18 歳	83	82	165	54 歳	97	114	211
19 歳	79	77	156	55 歳	120	142	262
20 歳	75	89	164	56 歳	86	124	210
21 歳	88	92	180	57 歳	79	100	179
22 歳	85	104	189	58 歳	106	108	214
23 歳	92	102	194	59 歳	88	110	198
24 歳	76	88	164	60 歳	98	100	198
25 歳	92	88	180	61 歳	101	92	193
26 歳	79	90	169	62 歳	87	87	174
27 歳	85	98	183	63 歳	75	73	148
28 歳	83	103	186	64 歳	90	91	181
29 歳	76	96	172	65 歳	66	84	150
30 歳	76	87	163	66 歳	74	77	151
31 歳	84	98	182	67 歳	75	75	150
32 歳	82	84	166	68 歳	72	75	147
33 歳	97	80	177	69 歳	55	66	121
34 歳	90	93	183	70 歳	66	84	150
35 歳	87	90	177	71 歳	58	89	147

校 区 別 年 齢 別 人 口 統 計 表

9 兵庫小学校

令和 5 . 5 . 末現在 18 ページ

年 齢	男	女	人 口			
72 歳	90	87	177			
73 歳	60	82	142			
74 歳	73	81	154			
75 歳	59	86	145			
76 歳	45	70	115			
77 歳	30	30	60			
78 歳	45	64	109			
79 歳	34	48	82			
80 歳	36	49	85			
81 歳	38	47	85			
82 歳	23	35	58			
83 歳	26	38	64			
84 歳	30	35	65			
85 歳	23	42	65			
86 歳	21	35	56			
87 歳	18	38	56			
88 歳	11	28	39			
89 歳	15	33	48			
90 歳	10	31	41			
91 歳	8	28	36			
92 歳	4	18	22			
93 歳	7	25	32			
94 歳	1	13	14			
95 歳	3	12	15			
96 歳	4	5	9			
97 歳	2	3	5			
98 歳	0	3	3			
99 歳	0	1	1			
100 歳	1	2	3			
101 歳	0	2	2			
102 歳	0	2	2			
*** 合計 ***	7,247	8,125	15,372			

校 区 別 年 齢 別 人 口 統 計 表

10 | 高木瀬小学校

令和 5 . 5 . 末現在 19 ページ

年 齢	男	女	人 口	年 齢	男	女	人 口
0 歳	44	60	104	36 歳	87	93	180
1 歳	57	64	121	37 歳	70	79	149
2 歳	64	57	121	38 歳	92	109	201
3 歳	64	69	133	39 歳	87	78	165
4 歳	66	59	125	40 歳	84	85	169
5 歳	74	60	134	41 歳	81	95	176
6 歳	60	67	127	42 歳	90	98	188
7 歳	60	70	130	43 歳	91	85	176
8 歳	78	75	153	44 歳	85	97	182
9 歳	73	77	150	45 歳	76	89	165
10 歳	72	55	127	46 歳	74	92	166
11 歳	68	73	141	47 歳	105	98	203
12 歳	68	77	145	48 歳	109	95	204
13 歳	71	67	138	49 歳	117	111	228
14 歳	67	54	121	50 歳	117	106	223
15 歳	64	68	132	51 歳	106	105	211
16 歳	64	76	140	52 歳	100	103	203
17 歳	59	70	129	53 歳	93	90	183
18 歳	91	66	157	54 歳	74	83	157
19 歳	72	64	136	55 歳	84	78	162
20 歳	80	73	153	56 歳	64	74	138
21 歳	60	70	130	57 歳	64	78	142
22 歳	80	74	154	58 歳	100	85	185
23 歳	69	72	141	59 歳	51	71	122
24 歳	60	61	121	60 歳	67	73	140
25 歳	53	53	106	61 歳	70	84	154
26 歳	66	54	120	62 歳	76	104	180
27 歳	64	71	135	63 歳	68	91	159
28 歳	51	66	117	64 歳	70	80	150
29 歳	53	58	111	65 歳	81	81	162
30 歳	53	76	129	66 歳	73	86	159
31 歳	77	64	141	67 歳	73	84	157
32 歳	61	64	125	68 歳	89	115	204
33 歳	81	75	156	69 歳	83	92	175
34 歳	69	79	148	70 歳	86	111	197
35 歳	83	77	160	71 歳	82	97	179

校 区 別 年 齢 別 人 口 統 計 表

10 高木瀬小学校

令和 5 . 5 . 末現在 20 ページ

年 齢	男	女	人 口			
72 歳	108	102	210			
73 歳	89	130	219			
74 歳	90	123	213			
75 歳	91	123	214			
76 歳	74	98	172			
77 歳	49	70	119			
78 歳	63	90	153			
79 歳	56	101	157			
80 歳	58	96	154			
81 歳	74	107	181			
82 歳	65	98	163			
83 歳	61	70	131			
84 歳	42	59	101			
85 歳	43	80	123			
86 歳	50	61	111			
87 歳	33	70	103			
88 歳	29	56	85			
89 歳	23	42	65			
90 歳	26	53	79			
91 歳	22	46	68			
92 歳	11	40	51			
93 歳	12	25	37			
94 歳	7	22	29			
95 歳	4	22	26			
96 歳	9	16	25			
97 歳	1	18	19			
98 歳	1	6	7			
99 歳	1	9	10			
100 歳	0	5	5			
101 歳	3	2	5			
102 歳	0	1	1			
*** 合計 ***	6,610	7,531	14,141			

校 区 別 年 齢 別 人 口 統 計 表

11 | 北川副小学校

令和 5 . 5 . 末現在 21 ページ

年 齢	男	女	人 口	年 齢	男	女	人 口
0 歳	50	44	94	36 歳	80	83	163
1 歳	53	53	106	37 歳	67	91	158
2 歳	51	49	100	38 歳	78	72	150
3 歳	57	56	113	39 歳	68	88	156
4 歳	57	57	114	40 歳	74	100	174
5 歳	82	59	141	41 歳	69	91	160
6 歳	67	67	134	42 歳	95	57	152
7 歳	67	72	139	43 歳	107	83	190
8 歳	70	70	140	44 歳	75	86	161
9 歳	72	67	139	45 歳	85	75	160
10 歳	65	81	146	46 歳	85	88	173
11 歳	57	64	121	47 歳	93	90	183
12 歳	64	77	141	48 歳	101	108	209
13 歳	57	58	115	49 歳	90	76	166
14 歳	51	58	109	50 歳	90	91	181
15 歳	60	57	117	51 歳	85	87	172
16 歳	64	53	117	52 歳	85	84	169
17 歳	61	70	131	53 歳	65	76	141
18 歳	52	52	104	54 歳	79	78	157
19 歳	63	59	122	55 歳	66	83	149
20 歳	37	49	86	56 歳	82	87	169
21 歳	48	67	115	57 歳	75	76	151
22 歳	65	47	112	58 歳	68	92	160
23 歳	54	58	112	59 歳	72	78	150
24 歳	37	45	82	60 歳	58	72	130
25 歳	45	47	92	61 歳	66	61	127
26 歳	38	57	95	62 歳	62	76	138
27 歳	53	47	100	63 歳	65	89	154
28 歳	61	57	118	64 歳	51	76	127
29 歳	57	76	133	65 歳	64	67	131
30 歳	56	51	107	66 歳	58	63	121
31 歳	65	59	124	67 歳	61	70	131
32 歳	57	51	108	68 歳	90	76	166
33 歳	54	71	125	69 歳	69	91	160
34 歳	59	79	138	70 歳	76	86	162
35 歳	72	78	150	71 歳	68	83	151

校 区 別 年 齢 別 人 口 統 計 表

11 北川副小学校

年 齢	男	女	人 口	年 齢	男	女	人 口
72 歳	61	96	157	108 歳	0	1	1
73 歳	85	102	187	**合計**	5,809	6,643	12,452
74 歳	83	113	196				
75 歳	88	86	174				
76 歳	87	93	180				
77 歳	40	60	100				
78 歳	54	80	134				
79 歳	57	81	138				
80 歳	53	83	136				
81 歳	48	75	123				
82 歳	47	77	124				
83 歳	45	66	111				
84 歳	37	59	96				
85 歳	40	70	110				
86 歳	35	52	87				
87 歳	34	59	93				
88 歳	26	54	80				
89 歳	14	42	56				
90 歳	22	39	61				
91 歳	17	24	41				
92 歳	13	33	46				
93 歳	9	31	40				
94 歳	5	23	28				
95 歳	4	18	22				
96 歳	1	12	13				
97 歳	0	7	7				
98 歳	1	6	7				
99 歳	2	3	5				
100 歳	0	4	4				
101 歳	1	0	1				
102 歳	0	2	2				
103 歳	0	0	0				
104 歳	0	0	0				
105 歳	0	0	0				
106 歳	0	0	0				
107 歳	0	0	0				

校 区 別 年 齢 別 人 口 統 計 表

12 | 本庄小学校

令和 5 . 5 . 末現在 23 ページ

年 齢	男	女	人 口	年 齢	男	女	人 口
0 歳	34	42	76	36 歳	64	80	144
1 歳	42	37	79	37 歳	63	73	136
2 歳	57	42	99	38 歳	83	79	162
3 歳	49	47	96	39 歳	81	83	164
4 歳	60	48	108	40 歳	79	63	142
5 歳	48	49	97	41 歳	78	82	160
6 歳	61	55	116	42 歳	62	61	123
7 歳	63	48	111	43 歳	88	74	162
8 歳	67	62	129	44 歳	84	88	172
9 歳	60	49	109	45 歳	89	97	186
10 歳	80	54	134	46 歳	86	80	166
11 歳	62	45	107	47 歳	92	79	171
12 歳	63	52	115	48 歳	88	89	177
13 歳	68	64	132	49 歳	74	85	159
14 歳	64	60	124	50 歳	73	88	161
15 歳	54	55	109	51 歳	73	70	143
16 歳	68	51	119	52 歳	79	77	156
17 歳	57	53	110	53 歳	79	80	159
18 歳	74	61	135	54 歳	99	89	188
19 歳	94	89	183	55 歳	90	75	165
20 歳	109	100	209	56 歳	70	68	138
21 歳	138	100	238	57 歳	55	75	130
22 歳	91	92	183	58 歳	71	80	151
23 歳	90	86	176	59 歳	67	66	133
24 歳	62	73	135	60 歳	73	66	139
25 歳	84	85	169	61 歳	73	74	147
26 歳	74	74	148	62 歳	65	74	139
27 歳	59	52	111	63 歳	79	64	143
28 歳	76	65	141	64 歳	77	69	146
29 歳	59	56	115	65 歳	77	77	154
30 歳	75	54	129	66 歳	70	67	137
31 歳	58	61	119	67 歳	68	79	147
32 歳	58	49	107	68 歳	59	72	131
33 歳	77	49	126	69 歳	84	72	156
34 歳	73	67	140	70 歳	69	69	138
35 歳	78	62	140	71 歳	65	93	158

校 区 別 年 齢 別 人 口 統 計 表

12 | 本庄小学校

令和 5 . 5 . 末現在 24 ページ

年 齢	男	女	人 口		
72 歳	59	84	143		
73 歳	72	73	145		
74 歳	71	65	136		
75 歳	67	90	157		
76 歳	38	59	97		
77 歳	34	45	79		
78 歳	41	45	86		
79 歳	42	60	102		
80 歳	44	60	104		
81 歳	38	67	105		
82 歳	38	61	99		
83 歳	38	57	95		
84 歳	21	51	72		
85 歳	31	47	78		
86 歳	24	53	77		
87 歳	30	43	73		
88 歳	28	46	74		
89 歳	17	35	52		
90 歳	18	49	67		
91 歳	9	34	43		
92 歳	8	34	42		
93 歳	6	24	30		
94 歳	9	17	26		
95 歳	2	17	19		
96 歳	1	15	16		
97 歳	3	11	14		
98 歳	0	9	9		
99 歳	0	3	3		
100 歳	1	2	3		
101 歳	0	3	3		
102 歳	0	2	2		
103 歳	0	0	0		
104 歳	0	1	1		
<p style="text-align: center;">** 合計 **</p>	6,002	6,207	12,209		

校 区 別 年 齢 別 人 口 統 計 表

13 鍋島小学校

令和 5 . 5 . 末現在 25 ページ

年 齢	男	女	人 口	年 齢	男	女	人 口
0 歳	49	42	91	36 歳	77	80	157
1 歳	51	45	96	37 歳	90	86	176
2 歳	58	44	102	38 歳	90	87	177
3 歳	57	65	122	39 歳	87	97	184
4 歳	51	47	98	40 歳	76	98	174
5 歳	51	63	114	41 歳	78	88	166
6 歳	64	69	133	42 歳	97	74	171
7 歳	69	55	124	43 歳	90	91	181
8 歳	56	76	132	44 歳	82	93	175
9 歳	78	64	142	45 歳	97	83	180
10 歳	83	64	147	46 歳	87	92	179
11 歳	83	82	165	47 歳	94	104	198
12 歳	66	80	146	48 歳	75	97	172
13 歳	95	59	154	49 歳	106	103	209
14 歳	82	73	155	50 歳	84	107	191
15 歳	72	84	156	51 歳	89	98	187
16 歳	72	61	133	52 歳	87	103	190
17 歳	72	69	141	53 歳	90	98	188
18 歳	54	70	124	54 歳	90	98	188
19 歳	83	63	146	55 歳	71	97	168
20 歳	63	69	132	56 歳	81	78	159
21 歳	74	83	157	57 歳	75	94	169
22 歳	81	84	165	58 歳	77	94	171
23 歳	87	90	177	59 歳	88	117	205
24 歳	86	87	173	60 歳	73	90	163
25 歳	67	63	130	61 歳	77	90	167
26 歳	54	69	123	62 歳	70	86	156
27 歳	68	65	133	63 歳	89	80	169
28 歳	67	67	134	64 歳	73	79	152
29 歳	48	61	109	65 歳	80	90	170
30 歳	62	72	134	66 歳	73	93	166
31 歳	71	66	137	67 歳	68	75	143
32 歳	59	63	122	68 歳	79	84	163
33 歳	58	66	124	69 歳	82	76	158
34 歳	70	67	137	70 歳	78	80	158
35 歳	71	75	146	71 歳	77	76	153

校 区 別 年 齢 別 人 口 統 計 表

13 鍋島小学校

令和 5 . 5 . 末現在 26 ページ

年 齢	男	女	人 口			
72 歳	82	72	154			
73 歳	76	82	158			
74 歳	71	62	133			
75 歳	48	70	118			
76 歳	53	43	96			
77 歳	31	39	70			
78 歳	31	49	80			
79 歳	28	38	66			
80 歳	22	26	48			
81 歳	32	52	84			
82 歳	25	40	65			
83 歳	19	23	42			
84 歳	16	32	48			
85 歳	15	35	50			
86 歳	16	27	43			
87 歳	10	29	39			
88 歳	18	33	51			
89 歳	6	29	35			
90 歳	10	31	41			
91 歳	6	27	33			
92 歳	8	24	32			
93 歳	7	21	28			
94 歳	6	13	19			
95 歳	3	12	15			
96 歳	4	9	13			
97 歳	1	12	13			
98 歳	0	4	4			
99 歳	0	4	4			
100 歳	0	2	2			
101 歳	0	1	1			
102 歳	0	0	0			
103 歳	0	1	1			
104 歳	0	1	1			
<p style="text-align: center;">** 合計 **</p>	6,053	6,621	12,674			

校 区 別 年 齢 別 人 口 統 計 表

14 金立小学校

令和 5 . 5 . 末現在 27 ページ

年 齢		男	女	人 口	年 齢		男	女	人 口
0 歳		11	9	20	36 歳		24	21	45
1 歳		7	12	19	37 歳		20	26	46
2 歳		16	14	30	38 歳		30	25	55
3 歳		23	20	43	39 歳		36	17	53
4 歳		11	17	28	40 歳		28	30	58
5 歳		20	14	34	41 歳		30	25	55
6 歳		16	21	37	42 歳		26	26	52
7 歳		26	17	43	43 歳		38	29	67
8 歳		17	16	33	44 歳		29	28	57
9 歳		19	17	36	45 歳		21	37	58
10 歳		20	16	36	46 歳		29	29	58
11 歳		22	20	42	47 歳		39	30	69
12 歳		24	23	47	48 歳		34	22	56
13 歳		30	17	47	49 歳		32	32	64
14 歳		17	27	44	50 歳		29	27	56
15 歳		29	21	50	51 歳		26	36	62
16 歳		21	23	44	52 歳		32	18	50
17 歳		18	15	33	53 歳		38	17	55
18 歳		24	13	37	54 歳		24	30	54
19 歳		22	24	46	55 歳		25	21	46
20 歳		17	20	37	56 歳		13	19	32
21 歳		25	12	37	57 歳		18	26	44
22 歳		16	16	32	58 歳		27	31	58
23 歳		22	15	37	59 歳		23	35	58
24 歳		15	9	24	60 歳		27	26	53
25 歳		12	16	28	61 歳		32	26	58
26 歳		9	14	23	62 歳		15	32	47
27 歳		13	13	26	63 歳		28	28	56
28 歳		16	11	27	64 歳		21	25	46
29 歳		10	14	24	65 歳		27	31	58
30 歳		13	11	24	66 歳		30	33	63
31 歳		24	23	47	67 歳		29	34	63
32 歳		31	21	52	68 歳		35	36	71
33 歳		19	20	39	69 歳		30	36	66
34 歳		19	17	36	70 歳		38	36	74
35 歳		28	23	51	71 歳		26	37	63

校 区 別 年 齢 別 人 口 統 計 表

14 金立小学校

令和 5 . 5 . 末現在 28 ページ

年 齢	男	女	人 口			
72 歳	34	33	67			
73 歳	38	39	77			
74 歳	36	52	88			
75 歳	36	43	79			
76 歳	27	38	65			
77 歳	19	18	37			
78 歳	26	29	55			
79 歳	21	34	55			
80 歳	26	37	63			
81 歳	22	18	40			
82 歳	19	33	52			
83 歳	20	24	44			
84 歳	18	19	37			
85 歳	16	23	39			
86 歳	16	30	46			
87 歳	6	28	34			
88 歳	12	24	36			
89 歳	12	23	35			
90 歳	8	25	33			
91 歳	6	22	28			
92 歳	3	10	13			
93 歳	1	12	13			
94 歳	3	9	12			
95 歳	3	11	14			
96 歳	0	5	5			
97 歳	2	9	11			
98 歳	1	4	5			
99 歳	1	3	4			
100 歳	1	2	3			
101 歳	0	0	0			
102 歳	0	1	1			
*** 合計 ***	2,124	2,286	4,410			

校 区 別 年 齢 別 人 口 統 計 表

15 久保泉小学校

令和 5 . 5 . 末現在 29 ページ

年 齢	男	女	人 口	年 齢	男	女	人 口
0 歳	7	4	11	36 歳	28	18	46
1 歳	12	9	21	37 歳	23	21	44
2 歳	10	12	22	38 歳	20	14	34
3 歳	9	10	19	39 歳	12	16	28
4 歳	13	12	25	40 歳	21	20	41
5 歳	16	8	24	41 歳	22	18	40
6 歳	13	17	30	42 歳	18	16	34
7 歳	14	11	25	43 歳	20	22	42
8 歳	18	13	31	44 歳	16	21	37
9 歳	19	13	32	45 歳	33	20	53
10 歳	8	10	18	46 歳	19	18	37
11 歳	19	10	29	47 歳	28	17	45
12 歳	17	15	32	48 歳	23	25	48
13 歳	11	12	23	49 歳	26	24	50
14 歳	17	16	33	50 歳	14	14	28
15 歳	16	11	27	51 歳	19	27	46
16 歳	17	10	27	52 歳	23	21	44
17 歳	15	12	27	53 歳	22	16	38
18 歳	10	18	28	54 歳	20	22	42
19 歳	15	13	28	55 歳	27	26	53
20 歳	10	15	25	56 歳	27	20	47
21 歳	19	20	39	57 歳	21	15	36
22 歳	16	15	31	58 歳	22	18	40
23 歳	20	17	37	59 歳	18	18	36
24 歳	15	17	32	60 歳	24	21	45
25 歳	13	9	22	61 歳	18	29	47
26 歳	10	18	28	62 歳	23	19	42
27 歳	13	10	23	63 歳	30	20	50
28 歳	11	15	26	64 歳	19	24	43
29 歳	14	18	32	65 歳	25	28	53
30 歳	23	8	31	66 歳	24	30	54
31 歳	16	14	30	67 歳	25	27	52
32 歳	14	9	23	68 歳	31	21	52
33 歳	13	12	25	69 歳	29	33	62
34 歳	21	14	35	70 歳	33	34	67
35 歳	19	25	44	71 歳	30	31	61

校 区 別 年 齢 別 人 口 統 計 表

15 久保泉小学校

令和 5 . 5 . 末現在 30 ページ

年 齢	男	女	人 口			
72 歳	41	36	77			
73 歳	39	36	75			
74 歳	45	36	81			
75 歳	36	27	63			
76 歳	22	26	48			
77 歳	14	29	43			
78 歳	24	29	53			
79 歳	17	35	52			
80 歳	19	39	58			
81 歳	17	36	53			
82 歳	11	28	39			
83 歳	13	21	34			
84 歳	21	15	36			
85 歳	19	20	39			
86 歳	14	21	35			
87 歳	12	17	29			
88 歳	8	25	33			
89 歳	3	18	21			
90 歳	4	20	24			
91 歳	4	22	26			
92 歳	6	12	18			
93 歳	4	14	18			
94 歳	3	9	12			
95 歳	1	11	12			
96 歳	1	6	7			
97 歳	0	9	9			
98 歳	3	5	8			
99 歳	0	5	5			
100 歳	0	5	5			
101 歳	1	0	1			
102 歳	0	0	0			
103 歳	0	2	2			
104 歳	1	0	1			
<p style="text-align: center;">** 合計 **</p>	1,759	1,870	3,629			

校 区 別 年 齢 別 人 口 統 計 表

16 芙蓉小学校

令和 5 . 5 . 末現在 31 ページ

年 齢	男	女	人 口	年 齢	男	女	人 口
0 歳	8	7	15	36 歳	6	6	12
1 歳	6	4	10	37 歳	11	5	16
2 歳	6	8	14	38 歳	12	4	16
3 歳	5	8	13	39 歳	10	9	19
4 歳	4	7	11	40 歳	13	17	30
5 歳	12	10	22	41 歳	9	7	16
6 歳	7	4	11	42 歳	9	14	23
7 歳	5	11	16	43 歳	9	7	16
8 歳	5	6	11	44 歳	11	4	15
9 歳	9	6	15	45 歳	11	9	20
10 歳	10	3	13	46 歳	17	6	23
11 歳	9	6	15	47 歳	15	15	30
12 歳	6	5	11	48 歳	7	12	19
13 歳	6	8	14	49 歳	5	10	15
14 歳	9	7	16	50 歳	13	11	24
15 歳	5	2	7	51 歳	14	4	18
16 歳	3	7	10	52 歳	15	6	21
17 歳	5	5	10	53 歳	10	8	18
18 歳	6	6	12	54 歳	14	11	25
19 歳	9	7	16	55 歳	8	14	22
20 歳	6	7	13	56 歳	8	6	14
21 歳	5	7	12	57 歳	7	13	20
22 歳	11	5	16	58 歳	10	13	23
23 歳	10	5	15	59 歳	5	14	19
24 歳	11	13	24	60 歳	11	14	25
25 歳	8	9	17	61 歳	11	11	22
26 歳	9	10	19	62 歳	8	13	21
27 歳	7	9	16	63 歳	8	16	24
28 歳	7	5	12	64 歳	13	16	29
29 歳	9	3	12	65 歳	11	11	22
30 歳	4	0	4	66 歳	10	13	23
31 歳	9	12	21	67 歳	12	11	23
32 歳	10	9	19	68 歳	13	15	28
33 歳	9	16	25	69 歳	14	15	29
34 歳	12	9	21	70 歳	15	18	33
35 歳	9	7	16	71 歳	11	11	22

校 区 別 年 齢 別 人 口 統 計 表

16 芙蓉小学校

令和 5 . 5 . 末現在 32 ページ

年 齢	男	女	人 口			
72 歳	12	21	33			
73 歳	9	16	25			
74 歳	12	21	33			
75 歳	14	11	25			
76 歳	12	13	25			
77 歳	12	11	23			
78 歳	8	14	22			
79 歳	7	7	14			
80 歳	9	10	19			
81 歳	10	12	22			
82 歳	5	9	14			
83 歳	4	8	12			
84 歳	3	5	8			
85 歳	7	7	14			
86 歳	3	12	15			
87 歳	4	12	16			
88 歳	5	8	13			
89 歳	2	9	11			
90 歳	4	15	19			
91 歳	2	9	11			
92 歳	3	3	6			
93 歳	0	2	2			
94 歳	0	5	5			
95 歳	1	1	2			
96 歳	0	2	2			
97 歳	2	1	3			
98 歳	0	0	0			
99 歳	0	0	0			
100 歳	0	1	1			
** 合計 **	807	887	1,694			

校 区 別 年 齢 別 人 口 統 計 表

17 新栄小学校

令和 5 . 5 . 末現在 33 ページ

年 齢		男	女	人 口	年 齢		男	女	人 口
0 歳		15	19	34	36 歳		30	41	71
1 歳		31	17	48	37 歳		34	50	84
2 歳		25	14	39	38 歳		48	46	94
3 歳		19	17	36	39 歳		51	45	96
4 歳		25	23	48	40 歳		41	47	88
5 歳		37	27	64	41 歳		39	40	79
6 歳		24	24	48	42 歳		39	36	75
7 歳		33	23	56	43 歳		43	45	88
8 歳		30	25	55	44 歳		54	41	95
9 歳		35	20	55	45 歳		34	46	80
10 歳		44	27	71	46 歳		51	58	109
11 歳		37	30	67	47 歳		47	52	99
12 歳		37	40	77	48 歳		42	52	94
13 歳		31	25	56	49 歳		27	47	74
14 歳		28	35	63	50 歳		39	50	89
15 歳		29	34	63	51 歳		55	55	110
16 歳		37	28	65	52 歳		32	36	68
17 歳		39	34	73	53 歳		48	53	101
18 歳		14	22	36	54 歳		32	44	76
19 歳		29	30	59	55 歳		49	55	104
20 歳		29	32	61	56 歳		40	50	90
21 歳		25	34	59	57 歳		28	33	61
22 歳		26	26	52	58 歳		33	55	88
23 歳		34	29	63	59 歳		57	62	119
24 歳		34	37	71	60 歳		34	53	87
25 歳		29	28	57	61 歳		43	46	89
26 歳		26	21	47	62 歳		36	60	96
27 歳		32	31	63	63 歳		48	49	97
28 歳		31	31	62	64 歳		41	62	103
29 歳		30	34	64	65 歳		45	56	101
30 歳		36	31	67	66 歳		47	54	101
31 歳		39	33	72	67 歳		53	69	122
32 歳		27	15	42	68 歳		47	59	106
33 歳		34	33	67	69 歳		57	50	107
34 歳		34	36	70	70 歳		52	63	115
35 歳		26	39	65	71 歳		63	54	117

校 区 別 年 齢 別 人 口 統 計 表

17 新栄小学校

令和 5 . 5 . 末現在 34 ページ

年 齢	男	女	人 口		
72 歳	46	85	131		
73 歳	61	65	126		
74 歳	53	63	116		
75 歳	47	52	99		
76 歳	44	62	106		
77 歳	20	20	40		
78 歳	25	34	59		
79 歳	33	30	63		
80 歳	22	36	58		
81 歳	27	55	82		
82 歳	19	27	46		
83 歳	18	24	42		
84 歳	14	37	51		
85 歳	17	32	49		
86 歳	12	23	35		
87 歳	16	25	41		
88 歳	14	20	34		
89 歳	20	25	45		
90 歳	10	18	28		
91 歳	6	17	23		
92 歳	5	8	13		
93 歳	3	13	16		
94 歳	1	8	9		
95 歳	2	7	9		
96 歳	2	4	6		
97 歳	2	3	5		
98 歳	0	4	4		
99 歳	0	4	4		
100 歳	1	1	2		
101 歳	1	1	2		
*** 合計 ***	3,191	3,621	6,812		

校 区 別 年 齢 別 人 口 統 計 表

18 若楠小学校

令和 5 . 5 . 末現在 35 ページ

年 齢		男	女	人 口	年 齢		男	女	人 口
0 歳		21	29	50	36 歳		41	50	91
1 歳		37	30	67	37 歳		44	35	79
2 歳		35	34	69	38 歳		57	62	119
3 歳		38	33	71	39 歳		50	50	100
4 歳		35	33	68	40 歳		48	56	104
5 歳		32	41	73	41 歳		41	41	82
6 歳		23	35	58	42 歳		36	54	90
7 歳		33	31	64	43 歳		42	43	85
8 歳		33	34	67	44 歳		48	55	103
9 歳		39	32	71	45 歳		52	46	98
10 歳		40	28	68	46 歳		61	62	123
11 歳		49	29	78	47 歳		53	72	125
12 歳		41	26	67	48 歳		58	61	119
13 歳		38	33	71	49 歳		53	75	128
14 歳		45	43	88	50 歳		60	76	136
15 歳		29	27	56	51 歳		61	65	126
16 歳		37	46	83	52 歳		50	63	113
17 歳		51	48	99	53 歳		60	74	134
18 歳		27	39	66	54 歳		45	62	107
19 歳		30	36	66	55 歳		67	73	140
20 歳		33	50	83	56 歳		49	53	102
21 歳		34	46	80	57 歳		47	70	117
22 歳		50	50	100	58 歳		60	55	115
23 歳		43	40	83	59 歳		56	55	111
24 歳		41	35	76	60 歳		60	50	110
25 歳		40	36	76	61 歳		42	51	93
26 歳		37	38	75	62 歳		44	62	106
27 歳		39	38	77	63 歳		46	45	91
28 歳		20	36	56	64 歳		34	49	83
29 歳		41	41	82	65 歳		40	41	81
30 歳		46	34	80	66 歳		61	66	127
31 歳		41	37	78	67 歳		45	41	86
32 歳		30	46	76	68 歳		45	46	91
33 歳		40	49	89	69 歳		38	48	86
34 歳		45	44	89	70 歳		49	59	108
35 歳		43	46	89	71 歳		60	60	120

校 区 別 年 齢 別 人 口 統 計 表

18 若楠小学校

令和 5 . 5 . 末現在 36 ページ

年 齢	男	女	人 口			
72 歳	49	74	123			
73 歳	45	69	114			
74 歳	54	78	132			
75 歳	55	67	122			
76 歳	39	44	83			
77 歳	30	34	64			
78 歳	40	40	80			
79 歳	22	43	65			
80 歳	34	59	93			
81 歳	25	48	73			
82 歳	27	44	71			
83 歳	26	32	58			
84 歳	15	26	41			
85 歳	23	34	57			
86 歳	13	31	44			
87 歳	10	34	44			
88 歳	13	18	31			
89 歳	10	32	42			
90 歳	13	19	32			
91 歳	12	9	21			
92 歳	5	20	25			
93 歳	7	15	22			
94 歳	1	11	12			
95 歳	6	11	17			
96 歳	0	8	8			
97 歳	1	4	5			
98 歳	0	1	1			
99 歳	0	0	0			
100 歳	0	0	0			
101 歳	0	0	0			
102 歳	0	0	0			
103 歳	0	1	1			
104 歳	0	1	1			
** 合計 **	3,714	4,286	8,000			

校 区 別 年 齢 別 人 口 統 計 表

19 開成小学校

令和 5 . 5 . 末現在 37 ページ

年 齢	男	女	人 口	年 齢	男	女	人 口
0 歳	17	15	32	36 歳	57	38	95
1 歳	31	25	56	37 歳	56	55	111
2 歳	25	22	47	38 歳	47	51	98
3 歳	35	33	68	39 歳	52	62	114
4 歳	37	37	74	40 歳	63	59	122
5 歳	34	38	72	41 歳	58	56	114
6 歳	41	35	76	42 歳	59	62	121
7 歳	50	27	77	43 歳	65	65	130
8 歳	61	43	104	44 歳	62	62	124
9 歳	42	26	68	45 歳	55	53	108
10 歳	45	35	80	46 歳	55	72	127
11 歳	49	39	88	47 歳	51	66	117
12 歳	43	44	87	48 歳	67	77	144
13 歳	44	44	88	49 歳	52	64	116
14 歳	50	45	95	50 歳	55	76	131
15 歳	50	45	95	51 歳	66	84	150
16 歳	46	41	87	52 歳	49	55	104
17 歳	40	40	80	53 歳	50	68	118
18 歳	53	54	107	54 歳	54	61	115
19 歳	41	43	84	55 歳	54	56	110
20 歳	48	47	95	56 歳	58	64	122
21 歳	40	39	79	57 歳	54	60	114
22 歳	44	38	82	58 歳	46	57	103
23 歳	43	38	81	59 歳	45	54	99
24 歳	32	28	60	60 歳	56	56	112
25 歳	32	33	65	61 歳	45	68	113
26 歳	24	30	54	62 歳	52	53	105
27 歳	28	28	56	63 歳	53	57	110
28 歳	29	36	65	64 歳	47	73	120
29 歳	33	20	53	65 歳	44	60	104
30 歳	27	30	57	66 歳	42	58	100
31 歳	48	37	85	67 歳	66	62	128
32 歳	26	32	58	68 歳	62	72	134
33 歳	34	44	78	69 歳	49	77	126
34 歳	27	43	70	70 歳	58	69	127
35 歳	33	34	67	71 歳	57	83	140

校 区 別 年 齢 別 人 口 統 計 表

19 開成小学校

令和 5 . 5 . 末現在 38 ページ

年 齢	男	女	人 口			
72 歳	76	94	170			
73 歳	78	111	189			
74 歳	82	101	183			
75 歳	52	83	135			
76 歳	56	88	144			
77 歳	42	48	90			
78 歳	55	65	120			
79 歳	44	56	100			
80 歳	42	59	101			
81 歳	42	67	109			
82 歳	39	45	84			
83 歳	37	53	90			
84 歳	36	45	81			
85 歳	21	43	64			
86 歳	29	43	72			
87 歳	25	32	57			
88 歳	19	25	44			
89 歳	17	29	46			
90 歳	6	21	27			
91 歳	6	29	35			
92 歳	5	18	23			
93 歳	3	14	17			
94 歳	4	10	14			
95 歳	6	8	14			
96 歳	1	5	6			
97 歳	2	7	9			
98 歳	0	7	7			
99 歳	0	1	1			
100 歳	0	1	1			
101 歳	1	1	2			
102 歳	0	0	0			
103 歳	0	0	0			
104 歳	0	1	1			
** 合計 **	4,169	4,763	8,932			

校 区 別 年 齢 別 人 口 統 計 表

20 諸富北小学校

令和 5 . 5 . 末現在 39 ページ

年 齢		男	女	人 口	年 齢		男	女	人 口
0 歳		20	13	33	36 歳		24	27	51
1 歳		14	19	33	37 歳		25	31	56
2 歳		20	12	32	38 歳		30	32	62
3 歳		18	10	28	39 歳		26	29	55
4 歳		14	11	25	40 歳		27	31	58
5 歳		24	17	41	41 歳		23	31	54
6 歳		15	20	35	42 歳		24	40	64
7 歳		17	20	37	43 歳		31	21	52
8 歳		30	24	54	44 歳		37	31	68
9 歳		19	20	39	45 歳		26	22	48
10 歳		19	18	37	46 歳		38	31	69
11 歳		25	23	48	47 歳		29	27	56
12 歳		21	17	38	48 歳		29	41	70
13 歳		20	16	36	49 歳		33	37	70
14 歳		20	19	39	50 歳		31	32	63
15 歳		21	25	46	51 歳		34	36	70
16 歳		28	23	51	52 歳		33	37	70
17 歳		28	17	45	53 歳		39	31	70
18 歳		29	15	44	54 歳		37	45	82
19 歳		30	18	48	55 歳		42	32	74
20 歳		21	27	48	56 歳		38	53	91
21 歳		20	20	40	57 歳		33	27	60
22 歳		18	23	41	58 歳		33	37	70
23 歳		21	23	44	59 歳		33	35	68
24 歳		25	14	39	60 歳		36	28	64
25 歳		22	24	46	61 歳		31	29	60
26 歳		26	26	52	62 歳		25	37	62
27 歳		18	16	34	63 歳		29	41	70
28 歳		21	15	36	64 歳		37	46	83
29 歳		20	19	39	65 歳		22	37	59
30 歳		24	25	49	66 歳		29	36	65
31 歳		21	18	39	67 歳		47	25	72
32 歳		20	21	41	68 歳		38	48	86
33 歳		28	21	49	69 歳		43	51	94
34 歳		24	15	39	70 歳		43	40	83
35 歳		25	20	45	71 歳		29	35	64

校 区 別 年 齢 別 人 口 統 計 表

20 諸富北小学校

令和 5 . 5 . 末現在 40 ページ

年 齢	男	女	人 口			
72 歳	44	45	89			
73 歳	45	51	96			
74 歳	56	45	101			
75 歳	33	41	74			
76 歳	37	59	96			
77 歳	16	29	45			
78 歳	20	35	55			
79 歳	36	36	72			
80 歳	22	44	66			
81 歳	38	54	92			
82 歳	28	40	68			
83 歳	26	36	62			
84 歳	28	33	61			
85 歳	28	30	58			
86 歳	22	40	62			
87 歳	17	26	43			
88 歳	12	32	44			
89 歳	9	16	25			
90 歳	18	24	42			
91 歳	10	20	30			
92 歳	10	21	31			
93 歳	5	13	18			
94 歳	4	15	19			
95 歳	1	4	5			
96 歳	4	3	7			
97 歳	0	6	6			
98 歳	0	7	7			
99 歳	0	3	3			
100 歳	1	1	2			
101 歳	0	1	1			
102 歳	0	0	0			
103 歳	0	1	1			
<p style="text-align: center;">** 合計 **</p>	2,520	2,744	5,264			

校 区 別 年 齢 別 人 口 統 計 表

21 諸富南小学校

令和 5 . 5 . 末現在 41 ページ

年 齢		男	女	人 口	年 齢		男	女	人 口
0 歳		13	10	23	36 歳		24	30	54
1 歳		10	13	23	37 歳		25	28	53
2 歳		27	10	37	38 歳		17	21	38
3 歳		14	11	25	39 歳		25	25	50
4 歳		22	14	36	40 歳		25	15	40
5 歳		20	17	37	41 歳		21	25	46
6 歳		25	18	43	42 歳		20	23	43
7 歳		21	22	43	43 歳		23	18	41
8 歳		20	18	38	44 歳		18	37	55
9 歳		18	27	45	45 歳		21	21	42
10 歳		19	16	35	46 歳		32	21	53
11 歳		17	19	36	47 歳		31	27	58
12 歳		23	19	42	48 歳		37	34	71
13 歳		20	22	42	49 歳		35	34	69
14 歳		30	25	55	50 歳		32	22	54
15 歳		24	20	44	51 歳		25	31	56
16 歳		21	20	41	52 歳		40	30	70
17 歳		22	19	41	53 歳		26	40	66
18 歳		15	22	37	54 歳		36	47	83
19 歳		24	18	42	55 歳		34	36	70
20 歳		19	17	36	56 歳		31	45	76
21 歳		18	17	35	57 歳		28	18	46
22 歳		16	13	29	58 歳		27	32	59
23 歳		13	19	32	59 歳		30	29	59
24 歳		22	17	39	60 歳		24	30	54
25 歳		13	22	35	61 歳		26	41	67
26 歳		22	22	44	62 歳		33	30	63
27 歳		17	18	35	63 歳		25	21	46
28 歳		21	21	42	64 歳		42	38	80
29 歳		22	20	42	65 歳		24	30	54
30 歳		24	18	42	66 歳		27	33	60
31 歳		14	25	39	67 歳		41	29	70
32 歳		15	17	32	68 歳		31	36	67
33 歳		22	28	50	69 歳		24	38	62
34 歳		20	20	40	70 歳		40	34	74
35 歳		25	25	50	71 歳		47	40	87

校 区 別 年 齢 別 人 口 統 計 表

21 諸富南小学校

令和 5 . 5 . 末現在 42 ページ

年 齢	男	女	人 口			
72 歳	31	31	62			
73 歳	41	43	84			
74 歳	26	35	61			
75 歳	39	47	86			
76 歳	25	41	66			
77 歳	17	26	43			
78 歳	16	35	51			
79 歳	26	35	61			
80 歳	30	38	68			
81 歳	25	36	61			
82 歳	26	28	54			
83 歳	22	33	55			
84 歳	17	24	41			
85 歳	21	31	52			
86 歳	16	15	31			
87 歳	12	25	37			
88 歳	7	17	24			
89 歳	5	17	22			
90 歳	6	23	29			
91 歳	5	22	27			
92 歳	5	16	21			
93 歳	3	10	13			
94 歳	4	10	14			
95 歳	2	9	11			
96 歳	2	3	5			
97 歳	1	2	3			
98 歳	0	3	3			
99 歳	0	1	1			
100 歳	1	0	1			
101 歳	0	0	0			
102 歳	0	0	0			
103 歳	0	0	0			
104 歳	1	1	2			
** 合計 **	2,187	2,425	4,612			

校 区 別 年 齢 別 人 口 統 計 表

22 春日小学校

令和 5 . 5 . 末現在 43 ページ

年 齢	男	女	人 口	年 齢	男	女	人 口
0 歳	35	42	77	36 歳	59	66	125
1 歳	43	32	75	37 歳	53	66	119
2 歳	49	38	87	38 歳	49	48	97
3 歳	48	45	93	39 歳	44	48	92
4 歳	45	44	89	40 歳	51	57	108
5 歳	66	42	108	41 歳	58	46	104
6 歳	42	43	85	42 歳	53	78	131
7 歳	40	42	82	43 歳	64	72	136
8 歳	51	47	98	44 歳	59	66	125
9 歳	44	41	85	45 歳	56	64	120
10 歳	49	52	101	46 歳	47	51	98
11 歳	44	35	79	47 歳	68	72	140
12 歳	52	38	90	48 歳	59	53	112
13 歳	52	34	86	49 歳	67	70	137
14 歳	47	43	90	50 歳	57	64	121
15 歳	54	52	106	51 歳	63	61	124
16 歳	35	44	79	52 歳	59	48	107
17 歳	41	46	87	53 歳	52	57	109
18 歳	50	46	96	54 歳	44	53	97
19 歳	32	32	64	55 歳	45	46	91
20 歳	41	44	85	56 歳	55	54	109
21 歳	32	51	83	57 歳	31	48	79
22 歳	38	37	75	58 歳	46	52	98
23 歳	51	59	110	59 歳	38	47	85
24 歳	29	46	75	60 歳	49	49	98
25 歳	43	51	94	61 歳	33	45	78
26 歳	45	47	92	62 歳	50	47	97
27 歳	55	55	110	63 歳	41	56	97
28 歳	47	57	104	64 歳	41	63	104
29 歳	53	58	111	65 歳	49	36	85
30 歳	47	51	98	66 歳	53	67	120
31 歳	48	51	99	67 歳	63	63	126
32 歳	41	49	90	68 歳	52	74	126
33 歳	51	54	105	69 歳	46	60	106
34 歳	33	48	81	70 歳	41	60	101
35 歳	42	61	103	71 歳	64	79	143

校 区 別 年 齢 別 人 口 統 計 表

22 春日小学校

令和 5 . 5 . 末現在 44 ページ

年 齢	男	女	人 口			
72 歳	63	72	135			
73 歳	67	68	135			
74 歳	57	72	129			
75 歳	59	68	127			
76 歳	47	61	108			
77 歳	27	26	53			
78 歳	31	41	72			
79 歳	29	44	73			
80 歳	39	44	83			
81 歳	36	46	82			
82 歳	29	49	78			
83 歳	29	32	61			
84 歳	20	32	52			
85 歳	25	33	58			
86 歳	21	23	44			
87 歳	15	21	36			
88 歳	8	30	38			
89 歳	16	22	38			
90 歳	4	20	24			
91 歳	3	20	23			
92 歳	4	13	17			
93 歳	2	10	12			
94 歳	2	15	17			
95 歳	2	15	17			
96 歳	1	7	8			
97 歳	1	6	7			
98 歳	1	1	2			
99 歳	1	3	4			
100 歳	0	2	2			
101 歳	0	0	0			
102 歳	0	4	4			
103 歳	0	0	0			
104 歳	0	1	1			
105 歳	0	1	1			
** 合計 **	4,113	4,645	8,758			

校 区 別 年 齢 別 人 口 統 計 表

23 川上小学校

令和 5 . 5 . 末現在 45 ページ

年 齢		男	女	人 口	年 齢		男	女	人 口
0 歳		18	13	31	36 歳		33	33	66
1 歳		25	24	49	37 歳		39	28	67
2 歳		26	20	46	38 歳		27	40	67
3 歳		19	24	43	39 歳		41	30	71
4 歳		30	25	55	40 歳		31	48	79
5 歳		29	25	54	41 歳		33	23	56
6 歳		29	23	52	42 歳		25	23	48
7 歳		28	36	64	43 歳		35	36	71
8 歳		35	32	67	44 歳		29	26	55
9 歳		26	26	52	45 歳		33	27	60
10 歳		27	27	54	46 歳		30	38	68
11 歳		26	20	46	47 歳		39	36	75
12 歳		31	26	57	48 歳		41	36	77
13 歳		23	29	52	49 歳		40	40	80
14 歳		26	29	55	50 歳		33	35	68
15 歳		28	23	51	51 歳		40	34	74
16 歳		26	25	51	52 歳		38	34	72
17 歳		34	30	64	53 歳		28	30	58
18 歳		15	30	45	54 歳		29	37	66
19 歳		24	28	52	55 歳		31	48	79
20 歳		20	24	44	56 歳		24	34	58
21 歳		27	25	52	57 歳		30	29	59
22 歳		22	20	42	58 歳		30	42	72
23 歳		24	22	46	59 歳		44	39	83
24 歳		21	24	45	60 歳		35	32	67
25 歳		17	22	39	61 歳		44	40	84
26 歳		25	23	48	62 歳		34	45	79
27 歳		21	25	46	63 歳		39	42	81
28 歳		24	19	43	64 歳		49	53	102
29 歳		23	20	43	65 歳		48	34	82
30 歳		31	19	50	66 歳		39	49	88
31 歳		18	25	43	67 歳		34	46	80
32 歳		40	27	67	68 歳		39	46	85
33 歳		34	33	67	69 歳		44	45	89
34 歳		36	25	61	70 歳		43	30	73
35 歳		36	23	59	71 歳		43	46	89

校 区 別 年 齢 別 人 口 統 計 表

23 川上小学校

令和 5 . 5 . 末現在 46 ページ

年 齢	男	女	人 口			
72 歳	43	47	90			
73 歳	45	38	83			
74 歳	31	52	83			
75 歳	50	43	93			
76 歳	37	46	83			
77 歳	17	33	50			
78 歳	28	34	62			
79 歳	32	30	62			
80 歳	21	34	55			
81 歳	19	38	57			
82 歳	29	39	68			
83 歳	28	34	62			
84 歳	13	29	42			
85 歳	17	30	47			
86 歳	15	32	47			
87 歳	17	28	45			
88 歳	23	33	56			
89 歳	14	31	45			
90 歳	6	27	33			
91 歳	8	23	31			
92 歳	8	10	18			
93 歳	6	14	20			
94 歳	5	13	18			
95 歳	2	9	11			
96 歳	4	5	9			
97 歳	0	7	7			
98 歳	0	5	5			
99 歳	3	4	7			
100 歳	0	4	4			
101 歳	0	1	1			
102 歳	0	1	1			
*** 合計 ***	2,759	2,999	5,758			

校 区 別 年 齢 別 人 口 統 計 表

24 松梅小学校

令和 5 . 5 . 末現在 47 ページ

年 齢		男	女	人 口	年 齢		男	女	人 口
0 歳		4	1	5	36 歳		4	5	9
1 歳		2	1	3	37 歳		4	3	7
2 歳		0	1	1	38 歳		2	2	4
3 歳		0	6	6	39 歳		5	4	9
4 歳		4	1	5	40 歳		4	3	7
5 歳		0	3	3	41 歳		4	8	12
6 歳		2	4	6	42 歳		4	5	9
7 歳		3	2	5	43 歳		5	5	10
8 歳		0	3	3	44 歳		6	3	9
9 歳		3	8	11	45 歳		5	8	13
10 歳		3	3	6	46 歳		5	7	12
11 歳		4	0	4	47 歳		5	3	8
12 歳		5	2	7	48 歳		3	3	6
13 歳		6	7	13	49 歳		5	4	9
14 歳		7	5	12	50 歳		11	8	19
15 歳		2	4	6	51 歳		6	5	11
16 歳		3	6	9	52 歳		5	4	9
17 歳		5	5	10	53 歳		3	2	5
18 歳		4	3	7	54 歳		7	4	11
19 歳		2	3	5	55 歳		2	5	7
20 歳		2	3	5	56 歳		1	8	9
21 歳		3	1	4	57 歳		4	7	11
22 歳		2	2	4	58 歳		3	6	9
23 歳		1	3	4	59 歳		5	7	12
24 歳		5	0	5	60 歳		9	8	17
25 歳		2	1	3	61 歳		6	3	9
26 歳		1	2	3	62 歳		9	3	12
27 歳		1	4	5	63 歳		7	6	13
28 歳		1	1	2	64 歳		10	7	17
29 歳		0	1	1	65 歳		11	10	21
30 歳		6	3	9	66 歳		10	6	16
31 歳		2	2	4	67 歳		7	9	16
32 歳		2	0	2	68 歳		11	6	17
33 歳		2	0	2	69 歳		6	9	15
34 歳		0	2	2	70 歳		7	6	13
35 歳		1	1	2	71 歳		8	7	15

校 区 別 年 齢 別 人 口 統 計 表

24 | 松梅小学校

令和 5 . 5 . 末現在 48 ページ

年 齢	男	女	人 口			
72 歳	10	10	20			
73 歳	15	11	26			
74 歳	15	18	33			
75 歳	4	11	15			
76 歳	11	10	21			
77 歳	3	4	7			
78 歳	3	8	11			
79 歳	6	6	12			
80 歳	6	9	15			
81 歳	3	5	8			
82 歳	9	7	16			
83 歳	4	3	7			
84 歳	1	4	5			
85 歳	8	5	13			
86 歳	4	4	8			
87 歳	3	2	5			
88 歳	2	5	7			
89 歳	1	5	6			
90 歳	2	6	8			
91 歳	1	1	2			
92 歳	3	5	8			
93 歳	0	3	3			
94 歳	0	1	1			
95 歳	1	0	1			
96 歳	1	2	3			
97 歳	0	2	2			
98 歳	0	1	1			
99 歳	0	1	1			
100 歳	0	2	2			
101 歳	0	0	0			
102 歳	0	1	1			
*** 合計 ***	415	445	860			

校 区 別 年 齢 別 人 口 統 計 表

25 春日北小学校

令和 5 . 5 . 末現在 49 ページ

年 齢	男	女	人 口	年 齢	男	女	人 口
0 歳	29	36	65	36 歳	47	45	92
1 歳	35	35	70	37 歳	52	57	109
2 歳	44	41	85	38 歳	55	53	108
3 歳	38	49	87	39 歳	54	55	109
4 歳	46	36	82	40 歳	65	64	129
5 歳	44	45	89	41 歳	64	62	126
6 歳	54	35	89	42 歳	71	59	130
7 歳	48	43	91	43 歳	58	66	124
8 歳	51	58	109	44 歳	53	59	112
9 歳	52	44	96	45 歳	56	55	111
10 歳	56	53	109	46 歳	61	41	102
11 歳	49	49	98	47 歳	70	51	121
12 歳	43	46	89	48 歳	43	59	102
13 歳	49	49	98	49 歳	61	57	118
14 歳	50	46	96	50 歳	56	54	110
15 歳	45	39	84	51 歳	52	43	95
16 歳	46	43	89	52 歳	51	43	94
17 歳	47	35	82	53 歳	47	51	98
18 歳	34	29	63	54 歳	41	39	80
19 歳	19	37	56	55 歳	38	42	80
20 歳	31	32	63	56 歳	45	38	83
21 歳	41	31	72	57 歳	36	48	84
22 歳	37	34	71	58 歳	34	39	73
23 歳	29	28	57	59 歳	31	46	77
24 歳	23	31	54	60 歳	39	61	100
25 歳	41	39	80	61 歳	41	43	84
26 歳	37	36	73	62 歳	49	51	100
27 歳	36	37	73	63 歳	40	44	84
28 歳	34	41	75	64 歳	51	50	101
29 歳	46	45	91	65 歳	41	57	98
30 歳	40	28	68	66 歳	42	62	104
31 歳	37	46	83	67 歳	46	66	112
32 歳	45	41	86	68 歳	52	58	110
33 歳	39	52	91	69 歳	57	41	98
34 歳	61	51	112	70 歳	41	62	103
35 歳	43	62	105	71 歳	60	60	120

校 区 別 年 齢 別 人 口 統 計 表

25 春日北小学校

令和 5 . 5 . 末現在 50 ページ

年 齢	男	女	人 口			
72 歳	45	66	111			
73 歳	57	53	110			
74 歳	53	64	117			
75 歳	41	47	88			
76 歳	40	44	84			
77 歳	21	27	48			
78 歳	37	54	91			
79 歳	19	55	74			
80 歳	30	32	62			
81 歳	23	35	58			
82 歳	21	37	58			
83 歳	21	32	53			
84 歳	17	24	41			
85 歳	13	37	50			
86 歳	7	23	30			
87 歳	16	20	36			
88 歳	9	21	30			
89 歳	7	21	28			
90 歳	4	24	28			
91 歳	6	15	21			
92 歳	6	19	25			
93 歳	3	19	22			
94 歳	3	17	20			
95 歳	1	8	9			
96 歳	0	6	6			
97 歳	1	7	8			
98 歳	2	7	9			
99 歳	0	4	4			
100 歳	1	2	3			
101 歳	1	1	2			
102 歳	0	0	0			
103 歳	0	0	0			
104 歳	0	1	1			
<p style="text-align: center;">** 合計 **</p>	3,804	4,185	7,989			

校 区 別 年 齢 別 人 口 統 計 表

27 富士小学校

令和 5 . 5 . 末現在 51 ページ

年 齢		男	女	人 口	年 齢		男	女	人 口
0 歳		4	2	6	36 歳		13	11	24
1 歳		4	3	7	37 歳		14	14	28
2 歳		4	4	8	38 歳		5	9	14
3 歳		4	3	7	39 歳		16	6	22
4 歳		4	1	5	40 歳		12	9	21
5 歳		4	8	12	41 歳		8	9	17
6 歳		6	5	11	42 歳		11	9	20
7 歳		7	6	13	43 歳		17	15	32
8 歳		7	8	15	44 歳		10	8	18
9 歳		9	3	12	45 歳		9	11	20
10 歳		6	8	14	46 歳		11	7	18
11 歳		6	6	12	47 歳		11	10	21
12 歳		10	5	15	48 歳		16	18	34
13 歳		2	10	12	49 歳		8	11	19
14 歳		8	4	12	50 歳		18	7	25
15 歳		5	11	16	51 歳		14	13	27
16 歳		7	10	17	52 歳		12	8	20
17 歳		10	9	19	53 歳		13	10	23
18 歳		5	5	10	54 歳		8	14	22
19 歳		4	6	10	55 歳		12	12	24
20 歳		7	11	18	56 歳		11	13	24
21 歳		8	4	12	57 歳		14	7	21
22 歳		4	8	12	58 歳		9	17	26
23 歳		8	8	16	59 歳		9	17	26
24 歳		7	8	15	60 歳		19	15	34
25 歳		6	4	10	61 歳		19	15	34
26 歳		5	5	10	62 歳		18	21	39
27 歳		12	4	16	63 歳		22	16	38
28 歳		8	5	13	64 歳		22	27	49
29 歳		3	4	7	65 歳		18	23	41
30 歳		6	3	9	66 歳		25	20	45
31 歳		10	4	14	67 歳		14	19	33
32 歳		3	6	9	68 歳		23	23	46
33 歳		2	7	9	69 歳		18	22	40
34 歳		9	8	17	70 歳		28	25	53
35 歳		6	8	14	71 歳		22	29	51

校 区 別 年 齢 別 人 口 統 計 表

27 富士小学校

令和 5 . 5 . 末現在 52 ページ

年 齢	男	女	人 口			
72 歳	35	19	54			
73 歳	24	23	47			
74 歳	21	23	44			
75 歳	28	18	46			
76 歳	17	25	42			
77 歳	8	12	20			
78 歳	12	12	24			
79 歳	15	15	30			
80 歳	9	12	21			
81 歳	12	18	30			
82 歳	6	20	26			
83 歳	10	22	32			
84 歳	5	13	18			
85 歳	8	17	25			
86 歳	10	10	20			
87 歳	14	17	31			
88 歳	7	13	20			
89 歳	5	17	22			
90 歳	4	21	25			
91 歳	7	13	20			
92 歳	2	10	12			
93 歳	4	6	10			
94 歳	3	13	16			
95 歳	3	3	6			
96 歳	2	5	7			
97 歳	0	3	3			
98 歳	0	3	3			
99 歳	0	1	1			
100 歳	1	2	3			
101 歳	0	0	0			
102 歳	0	0	0			
103 歳	0	1	1			
104 歳	0	1	1			
** 合計 **	1,021	1,122	2,143			

校 区 別 年 齢 別 人 口 統 計 表

28 北山小学校

令和 5 . 5 . 末現在 53 ページ

年 齢		男	女	人 口	年 齢		男	女	人 口
0 歳		0	1	1	36 歳		2	1	3
1 歳		1	2	3	37 歳		4	3	7
2 歳		2	1	3	38 歳		6	5	11
3 歳		1	2	3	39 歳		4	3	7
4 歳		1	1	2	40 歳		6	7	13
5 歳		1	4	5	41 歳		3	4	7
6 歳		4	4	8	42 歳		5	3	8
7 歳		6	1	7	43 歳		11	5	16
8 歳		3	5	8	44 歳		2	1	3
9 歳		5	3	8	45 歳		7	5	12
10 歳		5	4	9	46 歳		4	3	7
11 歳		6	4	10	47 歳		3	1	4
12 歳		4	1	5	48 歳		1	3	4
13 歳		0	2	2	49 歳		5	0	5
14 歳		3	1	4	50 歳		3	2	5
15 歳		2	2	4	51 歳		2	3	5
16 歳		5	0	5	52 歳		2	6	8
17 歳		2	2	4	53 歳		4	1	5
18 歳		2	4	6	54 歳		2	5	7
19 歳		2	6	8	55 歳		3	1	4
20 歳		6	0	6	56 歳		3	3	6
21 歳		4	1	5	57 歳		4	5	9
22 歳		2	2	4	58 歳		2	1	3
23 歳		2	0	2	59 歳		5	4	9
24 歳		0	1	1	60 歳		5	4	9
25 歳		1	0	1	61 歳		4	4	8
26 歳		3	0	3	62 歳		8	8	16
27 歳		1	1	2	63 歳		6	12	18
28 歳		2	2	4	64 歳		4	3	7
29 歳		5	0	5	65 歳		10	10	20
30 歳		2	1	3	66 歳		8	8	16
31 歳		2	2	4	67 歳		8	8	16
32 歳		3	2	5	68 歳		10	8	18
33 歳		2	5	7	69 歳		5	6	11
34 歳		2	1	3	70 歳		9	7	16
35 歳		1	3	4	71 歳		9	11	20

校 区 別 年 齢 別 人 口 統 計 表

29 北山東部小学校

令和 5 . 5 . 末現在 55 ページ

年 齢		男	女	人 口	年 齢		男	女	人 口
0 歳		0	2	2	36 歳		0	0	0
1 歳		1	1	2	37 歳		5	2	7
2 歳		1	0	1	38 歳		3	3	6
3 歳		0	1	1	39 歳		4	3	7
4 歳		1	6	7	40 歳		3	3	6
5 歳		1	1	2	41 歳		1	3	4
6 歳		0	3	3	42 歳		1	0	1
7 歳		2	2	4	43 歳		1	0	1
8 歳		1	2	3	44 歳		3	0	3
9 歳		2	0	2	45 歳		3	0	3
10 歳		2	5	7	46 歳		1	2	3
11 歳		1	0	1	47 歳		1	2	3
12 歳		1	0	1	48 歳		2	2	4
13 歳		4	3	7	49 歳		1	3	4
14 歳		0	1	1	50 歳		0	2	2
15 歳		2	2	4	51 歳		1	3	4
16 歳		0	0	0	52 歳		4	0	4
17 歳		0	2	2	53 歳		1	3	4
18 歳		1	2	3	54 歳		3	4	7
19 歳		3	1	4	55 歳		0	1	1
20 歳		1	2	3	56 歳		2	2	4
21 歳		2	2	4	57 歳		1	0	1
22 歳		0	1	1	58 歳		1	4	5
23 歳		0	0	0	59 歳		0	1	1
24 歳		1	1	2	60 歳		2	4	6
25 歳		0	0	0	61 歳		3	4	7
26 歳		0	1	1	62 歳		5	0	5
27 歳		0	0	0	63 歳		6	2	8
28 歳		1	1	2	64 歳		1	2	3
29 歳		3	3	6	65 歳		3	4	7
30 歳		0	1	1	66 歳		4	2	6
31 歳		1	0	1	67 歳		0	2	2
32 歳		0	0	0	68 歳		7	5	12
33 歳		2	0	2	69 歳		2	3	5
34 歳		0	0	0	70 歳		4	2	6
35 歳		1	3	4	71 歳		6	4	10

校 区 別 年 齢 別 人 口 統 計 表

29 | 北山東部小学校

令和 5 . 5 . 末現在 56 ページ

年 齢	男	女	人 口			
72 歳	4	3	7			
73 歳	4	3	7			
74 歳	2	3	5			
75 歳	9	4	13			
76 歳	3	5	8			
77 歳	1	1	2			
78 歳	3	2	5			
79 歳	3	2	5			
80 歳	0	1	1			
81 歳	2	3	5			
82 歳	1	2	3			
83 歳	3	2	5			
84 歳	0	6	6			
85 歳	1	2	3			
86 歳	3	2	5			
87 歳	2	1	3			
88 歳	1	1	2			
89 歳	0	2	2			
90 歳	1	4	5			
91 歳	0	0	0			
92 歳	1	1	2			
93 歳	0	1	1			
94 歳	1	1	2			
95 歳	1	2	3			
96 歳	0	1	1			
97 歳	0	1	1			
98 歳	0	0	0			
99 歳	0	0	0			
100 歳	0	0	0			
101 歳	0	1	1			
102 歳	0	0	0			
103 歳	0	0	0			
104 歳	0	0	0			
105 歳	0	1	1			
合計	166	184	350			

校 区 別 年 齢 別 人 口 統 計 表

30 三瀬小学校

令和 5 . 5 . 末現在 57 ページ

年 齢		男	女	人 口	年 齢		男	女	人 口
0 歳		2	1	3	36 歳		2	6	8
1 歳		2	3	5	37 歳		4	7	11
2 歳		6	1	7	38 歳		1	5	6
3 歳		2	2	4	39 歳		8	10	18
4 歳		4	2	6	40 歳		5	7	12
5 歳		0	1	1	41 歳		12	6	18
6 歳		2	3	5	42 歳		6	1	7
7 歳		4	2	6	43 歳		5	5	10
8 歳		5	2	7	44 歳		8	6	14
9 歳		5	5	10	45 歳		8	3	11
10 歳		3	5	8	46 歳		5	7	12
11 歳		7	7	14	47 歳		3	2	5
12 歳		6	7	13	48 歳		9	3	12
13 歳		4	4	8	49 歳		6	8	14
14 歳		4	4	8	50 歳		8	6	14
15 歳		3	5	8	51 歳		4	14	18
16 歳		3	2	5	52 歳		15	9	24
17 歳		5	7	12	53 歳		11	7	18
18 歳		4	2	6	54 歳		3	9	12
19 歳		8	4	12	55 歳		9	3	12
20 歳		3	4	7	56 歳		3	5	8
21 歳		5	6	11	57 歳		5	4	9
22 歳		4	3	7	58 歳		8	10	18
23 歳		5	4	9	59 歳		6	3	9
24 歳		4	3	7	60 歳		8	5	13
25 歳		4	4	8	61 歳		14	10	24
26 歳		7	1	8	62 歳		9	11	20
27 歳		3	2	5	63 歳		6	3	9
28 歳		3	2	5	64 歳		11	2	13
29 歳		2	3	5	65 歳		5	7	12
30 歳		0	3	3	66 歳		8	9	17
31 歳		3	0	3	67 歳		11	14	25
32 歳		9	3	12	68 歳		7	11	18
33 歳		3	2	5	69 歳		14	10	24
34 歳		2	4	6	70 歳		6	16	22
35 歳		3	4	7	71 歳		16	8	24

校 区 別 年 齢 別 人 口 統 計 表

30 | 三瀬小学校

令和 5 . 5 . 末現在 58 ページ

年 齢	男	女	人 口	年 齢	男	女	人 口
72 歳	11	16	27	108 歳	0	0	0
73 歳	10	12	22	109 歳	0	1	1
74 歳	20	16	36	**合計**	547	584	1,131
75 歳	12	10	22				
76 歳	10	7	17				
77 歳	3	10	13				
78 歳	2	5	7				
79 歳	7	8	15				
80 歳	3	4	7				
81 歳	9	8	17				
82 歳	2	14	16				
83 歳	4	7	11				
84 歳	7	8	15				
85 歳	4	14	18				
86 歳	3	6	9				
87 歳	4	6	10				
88 歳	6	14	20				
89 歳	8	8	16				
90 歳	5	7	12				
91 歳	4	6	10				
92 歳	2	5	7				
93 歳	1	7	8				
94 歳	1	4	5				
95 歳	1	5	6				
96 歳	0	4	4				
97 歳	0	0	0				
98 歳	0	2	2				
99 歳	0	0	0				
100 歳	0	0	0				
101 歳	0	0	0				
102 歳	0	0	0				
103 歳	0	1	1				
104 歳	0	0	0				
105 歳	0	0	0				
106 歳	0	0	0				
107 歳	0	0	0				

校 区 別 年 齢 別 人 口 統 計 表

31 中川副小学校

令和 5 . 5 . 末現在 59 ページ

年 齢	男	女	人 口	年 齢	男	女	人 口
0 歳	9	5	14	36 歳	19	22	41
1 歳	13	8	21	37 歳	17	9	26
2 歳	12	8	20	38 歳	13	18	31
3 歳	11	6	17	39 歳	15	15	30
4 歳	18	8	26	40 歳	17	9	26
5 歳	10	7	17	41 歳	16	12	28
6 歳	4	7	11	42 歳	15	7	22
7 歳	6	11	17	43 歳	15	16	31
8 歳	8	4	12	44 歳	16	11	27
9 歳	10	11	21	45 歳	14	14	28
10 歳	15	7	22	46 歳	14	10	24
11 歳	8	6	14	47 歳	15	16	31
12 歳	6	13	19	48 歳	15	14	29
13 歳	5	5	10	49 歳	19	14	33
14 歳	10	8	18	50 歳	15	14	29
15 歳	7	9	16	51 歳	16	18	34
16 歳	8	10	18	52 歳	19	16	35
17 歳	13	5	18	53 歳	15	17	32
18 歳	9	7	16	54 歳	10	21	31
19 歳	9	14	23	55 歳	17	27	44
20 歳	4	10	14	56 歳	24	24	48
21 歳	10	9	19	57 歳	25	18	43
22 歳	10	10	20	58 歳	20	28	48
23 歳	12	6	18	59 歳	29	32	61
24 歳	7	11	18	60 歳	20	12	32
25 歳	15	14	29	61 歳	21	18	39
26 歳	10	16	26	62 歳	15	16	31
27 歳	18	9	27	63 歳	18	23	41
28 歳	10	8	18	64 歳	27	16	43
29 歳	11	14	25	65 歳	21	16	37
30 歳	16	10	26	66 歳	21	12	33
31 歳	22	14	36	67 歳	18	19	37
32 歳	8	10	18	68 歳	22	28	50
33 歳	16	10	26	69 歳	32	26	58
34 歳	10	13	23	70 歳	20	24	44
35 歳	18	8	26	71 歳	24	24	48

校 区 別 年 齢 別 人 口 統 計 表

31 | 中川副小学校

令和 5 . 5 . 末現在 60 ページ

年 齢	男	女	人 口			
72 歳	29	30	59			
73 歳	29	25	54			
74 歳	30	26	56			
75 歳	30	30	60			
76 歳	13	20	33			
77 歳	15	13	28			
78 歳	8	20	28			
79 歳	14	22	36			
80 歳	16	14	30			
81 歳	18	30	48			
82 歳	18	23	41			
83 歳	16	27	43			
84 歳	6	11	17			
85 歳	10	26	36			
86 歳	12	17	29			
87 歳	6	18	24			
88 歳	6	29	35			
89 歳	6	12	18			
90 歳	10	16	26			
91 歳	2	22	24			
92 歳	4	13	17			
93 歳	4	7	11			
94 歳	0	6	6			
95 歳	3	5	8			
96 歳	2	5	7			
97 歳	0	2	2			
98 歳	1	3	4			
99 歳	1	4	5			
100 歳	0	1	1			
101 歳	0	1	1			
102 歳	0	0	0			
103 歳	0	1	1			
104 歳	0	0	0			
105 歳	0	1	1			
<p style="text-align: center;">** 合計 **</p>	1,366	1,447	2,813			

校 区 別 年 齢 別 人 口 統 計 表

32 大詔間小学校

令和 5 . 5 . 末現在 61 ページ

年 齢		男	女	人 口	年 齢		男	女	人 口
0 歳		1	4	5	36 歳		8	7	15
1 歳		5	3	8	37 歳		8	10	18
2 歳		6	4	10	38 歳		10	5	15
3 歳		4	4	8	39 歳		11	3	14
4 歳		7	4	11	40 歳		7	5	12
5 歳		6	6	12	41 歳		6	3	9
6 歳		4	4	8	42 歳		4	4	8
7 歳		9	7	16	43 歳		6	4	10
8 歳		4	7	11	44 歳		7	7	14
9 歳		10	4	14	45 歳		5	5	10
10 歳		8	5	13	46 歳		9	9	18
11 歳		2	4	6	47 歳		9	5	14
12 歳		4	6	10	48 歳		6	11	17
13 歳		4	2	6	49 歳		11	8	19
14 歳		3	2	5	50 歳		8	5	13
15 歳		0	4	4	51 歳		8	9	17
16 歳		8	3	11	52 歳		7	8	15
17 歳		3	4	7	53 歳		9	13	22
18 歳		5	2	7	54 歳		16	10	26
19 歳		3	7	10	55 歳		18	13	31
20 歳		4	6	10	56 歳		12	9	21
21 歳		4	4	8	57 歳		11	12	23
22 歳		2	2	4	58 歳		6	9	15
23 歳		2	1	3	59 歳		11	12	23
24 歳		6	5	11	60 歳		13	8	21
25 歳		7	8	15	61 歳		8	14	22
26 歳		7	4	11	62 歳		17	12	29
27 歳		7	2	9	63 歳		11	12	23
28 歳		2	4	6	64 歳		10	13	23
29 歳		8	4	12	65 歳		15	14	29
30 歳		4	2	6	66 歳		15	13	28
31 歳		3	1	4	67 歳		14	10	24
32 歳		3	4	7	68 歳		13	10	23
33 歳		3	3	6	69 歳		17	18	35
34 歳		4	6	10	70 歳		15	12	27
35 歳		5	10	15	71 歳		8	10	18

校 区 別 年 齢 別 人 口 統 計 表

32 大詫間小学校

令和 5 . 5 . 末現在 62 ページ

年 齢	男	女	人 口			
72 歳	12	9	21			
73 歳	16	12	28			
74 歳	25	11	36			
75 歳	15	12	27			
76 歳	9	14	23			
77 歳	3	9	12			
78 歳	2	11	13			
79 歳	7	6	13			
80 歳	6	16	22			
81 歳	10	9	19			
82 歳	6	21	27			
83 歳	4	11	15			
84 歳	7	10	17			
85 歳	7	11	18			
86 歳	6	12	18			
87 歳	6	9	15			
88 歳	4	10	14			
89 歳	7	8	15			
90 歳	5	5	10			
91 歳	3	12	15			
92 歳	1	2	3			
93 歳	2	3	5			
94 歳	1	8	9			
95 歳	2	1	3			
96 歳	1	4	5			
97 歳	0	3	3			
98 歳	0	1	1			
99 歳	0	1	1			
100 歳	0	0	0			
101 歳	1	0	1			
102 歳	0	0	0			
103 歳	0	0	0			
104 歳	0	1	1			
** 合計 **	704	726	1,430			

校 区 別 年 齢 別 人 口 統 計 表

33 南川副小学校

令和 5 . 5 . 末現在 63 ページ

年 齢	男	女	人 口	年 齢	男	女	人 口
0 歳	15	18	33	36 歳	29	25	54
1 歳	19	17	36	37 歳	26	30	56
2 歳	14	19	33	38 歳	24	31	55
3 歳	21	21	42	39 歳	35	33	68
4 歳	24	18	42	40 歳	33	35	68
5 歳	21	21	42	41 歳	28	27	55
6 歳	26	21	47	42 歳	33	23	56
7 歳	19	28	47	43 歳	35	25	60
8 歳	16	15	31	44 歳	21	24	45
9 歳	21	19	40	45 歳	34	29	63
10 歳	23	20	43	46 歳	36	27	63
11 歳	21	20	41	47 歳	33	33	66
12 歳	21	31	52	48 歳	31	35	66
13 歳	28	19	47	49 歳	38	23	61
14 歳	23	18	41	50 歳	29	37	66
15 歳	17	18	35	51 歳	44	37	81
16 歳	27	21	48	52 歳	36	38	74
17 歳	18	21	39	53 歳	31	45	76
18 歳	18	30	48	54 歳	36	41	77
19 歳	14	25	39	55 歳	44	37	81
20 歳	16	28	44	56 歳	46	40	86
21 歳	29	26	55	57 歳	46	30	76
22 歳	26	30	56	58 歳	38	30	68
23 歳	30	25	55	59 歳	28	40	68
24 歳	22	29	51	60 歳	30	37	67
25 歳	25	29	54	61 歳	35	46	81
26 歳	22	19	41	62 歳	34	31	65
27 歳	28	25	53	63 歳	34	39	73
28 歳	22	22	44	64 歳	36	46	82
29 歳	15	28	43	65 歳	52	43	95
30 歳	28	26	54	66 歳	37	54	91
31 歳	29	28	57	67 歳	48	42	90
32 歳	31	18	49	68 歳	48	40	88
33 歳	31	22	53	69 歳	50	42	92
34 歳	20	16	36	70 歳	29	52	81
35 歳	23	24	47	71 歳	50	48	98

校 区 別 年 齢 別 人 口 統 計 表

33 | 南川副小学校

令和 5 . 5 . 末現在 64 ページ

年 齢	男	女	人 口	年 齢	男	女	人 口
72 歳	38	52	90	**合計**	2,619	2,957	5,576
73 歳	59	55	114				
74 歳	37	46	83				
75 歳	47	46	93				
76 歳	35	47	82				
77 歳	13	24	37				
78 歳	24	32	56				
79 歳	35	46	81				
80 歳	22	51	73				
81 歳	29	52	81				
82 歳	24	46	70				
83 歳	25	43	68				
84 歳	22	41	63				
85 歳	25	35	60				
86 歳	16	32	48				
87 歳	18	27	45				
88 歳	7	19	26				
89 歳	10	25	35				
90 歳	10	17	27				
91 歳	4	23	27				
92 歳	7	11	18				
93 歳	4	15	19				
94 歳	2	11	13				
95 歳	3	8	11				
96 歳	1	11	12				
97 歳	1	6	7				
98 歳	0	8	8				
99 歳	1	4	5				
100 歳	0	4	4				
101 歳	0	3	3				
102 歳	0	5	5				
103 歳	0	1	1				
104 歳	0	0	0				
105 歳	0	0	0				
106 歳	0	1	1				

校 区 別 年 齢 別 人 口 統 計 表

34 西川副小学校

令和 5 . 5 . 末現在 65 ページ

年 齢	男	女	人 口	年 齢	男	女	人 口
0 歳	17	13	30	36 歳	27	18	45
1 歳	20	20	40	37 歳	39	32	71
2 歳	13	19	32	38 歳	38	26	64
3 歳	16	19	35	39 歳	26	18	44
4 歳	20	24	44	40 歳	31	38	69
5 歳	19	24	43	41 歳	36	32	68
6 歳	20	22	42	42 歳	39	47	86
7 歳	23	19	42	43 歳	31	24	55
8 歳	24	20	44	44 歳	29	32	61
9 歳	31	26	57	45 歳	36	35	71
10 歳	28	26	54	46 歳	34	39	73
11 歳	26	25	51	47 歳	25	24	49
12 歳	24	21	45	48 歳	49	43	92
13 歳	22	36	58	49 歳	47	33	80
14 歳	23	32	55	50 歳	32	37	69
15 歳	24	21	45	51 歳	36	45	81
16 歳	28	19	47	52 歳	33	24	57
17 歳	21	25	46	53 歳	32	34	66
18 歳	19	27	46	54 歳	33	37	70
19 歳	17	19	36	55 歳	40	31	71
20 歳	20	20	40	56 歳	28	39	67
21 歳	18	27	45	57 歳	30	36	66
22 歳	22	21	43	58 歳	37	26	63
23 歳	26	24	50	59 歳	29	18	47
24 歳	15	20	35	60 歳	21	47	68
25 歳	20	22	42	61 歳	47	36	83
26 歳	19	22	41	62 歳	25	42	67
27 歳	21	16	37	63 歳	31	41	72
28 歳	21	23	44	64 歳	41	41	82
29 歳	25	16	41	65 歳	33	39	72
30 歳	24	29	53	66 歳	27	41	68
31 歳	25	28	53	67 歳	50	39	89
32 歳	25	19	44	68 歳	35	35	70
33 歳	25	18	43	69 歳	43	49	92
34 歳	19	20	39	70 歳	45	52	97
35 歳	24	25	49	71 歳	37	49	86

校 区 別 年 齢 別 人 口 統 計 表

34 西川副小学校

令和 5 . 5 . 末現在 66 ページ

年 齢	男	女	人 口			
72 歳	50	50	100			
73 歳	46	38	84			
74 歳	50	51	101			
75 歳	36	40	76			
76 歳	36	49	85			
77 歳	18	23	41			
78 歳	24	30	54			
79 歳	27	35	62			
80 歳	26	36	62			
81 歳	21	39	60			
82 歳	25	38	63			
83 歳	24	27	51			
84 歳	12	22	34			
85 歳	24	28	52			
86 歳	17	30	47			
87 歳	18	26	44			
88 歳	11	29	40			
89 歳	13	17	30			
90 歳	5	17	22			
91 歳	10	13	23			
92 歳	2	14	16			
93 歳	5	14	19			
94 歳	5	7	12			
95 歳	3	8	11			
96 歳	2	5	7			
97 歳	0	4	4			
98 歳	0	3	3			
99 歳	1	0	1			
100 歳	0	1	1			
101 歳	0	1	1			
102 歳	0	2	2			
103 歳	0	0	0			
104 歳	0	2	2			
105 歳	1	0	1			
<p style="text-align: center;">** 合計 **</p>	2,548	2,785	5,333			

校 区 別 年 齢 別 人 口 統 計 表

35 東与賀小学校

令和 5 . 5 . 末現在 67 ページ

年 齢		男	女	人 口	年 齢		男	女	人 口
0 歳		19	24	43	36 歳		37	34	71
1 歳		29	23	52	37 歳		45	44	89
2 歳		21	19	40	38 歳		59	42	101
3 歳		25	26	51	39 歳		47	37	84
4 歳		30	30	60	40 歳		45	49	94
5 歳		15	28	43	41 歳		48	43	91
6 歳		33	32	65	42 歳		48	42	90
7 歳		29	36	65	43 歳		50	39	89
8 歳		35	33	68	44 歳		62	47	109
9 歳		46	36	82	45 歳		53	56	109
10 歳		22	43	65	46 歳		61	46	107
11 歳		50	30	80	47 歳		52	53	105
12 歳		40	38	78	48 歳		62	78	140
13 歳		38	52	90	49 歳		56	75	131
14 歳		41	43	84	50 歳		56	55	111
15 歳		39	44	83	51 歳		65	56	121
16 歳		37	45	82	52 歳		53	68	121
17 歳		54	46	100	53 歳		50	59	109
18 歳		53	41	94	54 歳		64	55	119
19 歳		42	41	83	55 歳		53	48	101
20 歳		45	49	94	56 歳		44	49	93
21 歳		46	37	83	57 歳		57	54	111
22 歳		38	42	80	58 歳		59	52	111
23 歳		35	38	73	59 歳		51	43	94
24 歳		37	33	70	60 歳		48	44	92
25 歳		30	43	73	61 歳		58	54	112
26 歳		30	27	57	62 歳		46	53	99
27 歳		27	29	56	63 歳		52	52	104
28 歳		34	28	62	64 歳		48	53	101
29 歳		20	25	45	65 歳		44	48	92
30 歳		29	28	57	66 歳		57	49	106
31 歳		29	35	64	67 歳		36	50	86
32 歳		32	46	78	68 歳		47	66	113
33 歳		28	31	59	69 歳		57	56	113
34 歳		27	34	61	70 歳		54	55	109
35 歳		33	30	63	71 歳		57	62	119

校 区 別 年 齢 別 人 口 統 計 表

35 東与賀小学校

令和 5 . 5 . 末現在 68 ページ

年 齢	男	女	人 口			
72 歳	57	59	116			
73 歳	68	61	129			
74 歳	45	72	117			
75 歳	55	64	119			
76 歳	49	47	96			
77 歳	21	34	55			
78 歳	34	43	77			
79 歳	36	46	82			
80 歳	32	31	63			
81 歳	29	42	71			
82 歳	24	34	58			
83 歳	18	32	50			
84 歳	20	32	52			
85 歳	32	28	60			
86 歳	11	42	53			
87 歳	18	20	38			
88 歳	14	27	41			
89 歳	9	29	38			
90 歳	9	18	27			
91 歳	10	21	31			
92 歳	4	22	26			
93 歳	4	24	28			
94 歳	5	4	9			
95 歳	2	7	9			
96 歳	1	7	8			
97 歳	0	2	2			
98 歳	0	5	5			
99 歳	0	5	5			
100 歳	1	2	3			
101 歳	0	1	1			
102 歳	0	2	2			
103 歳	0	2	2			
104 歳	0	1	1			
<p style="text-align: center;">** 合計 **</p>	3,707	3,997	7,704			

校 区 別 年 齢 別 人 口 統 計 表

36 思齊小学校

令和 5 . 5 . 末現在 69 ページ

年 齢		男	女	人 口	年 齢		男	女	人 口
0 歳		14	29	43	36 歳		39	54	93
1 歳		25	23	48	37 歳		40	45	85
2 歳		29	18	47	38 歳		41	33	74
3 歳		28	27	55	39 歳		35	43	78
4 歳		30	21	51	40 歳		45	38	83
5 歳		25	33	58	41 歳		37	46	83
6 歳		23	26	49	42 歳		38	38	76
7 歳		25	30	55	43 歳		46	48	94
8 歳		29	33	62	44 歳		48	55	103
9 歳		39	45	84	45 歳		56	48	104
10 歳		40	25	65	46 歳		43	58	101
11 歳		39	36	75	47 歳		43	45	88
12 歳		47	35	82	48 歳		48	52	100
13 歳		39	41	80	49 歳		48	57	105
14 歳		31	38	69	50 歳		49	50	99
15 歳		44	40	84	51 歳		52	47	99
16 歳		43	43	86	52 歳		50	37	87
17 歳		33	38	71	53 歳		42	50	92
18 歳		34	32	66	54 歳		64	54	118
19 歳		33	40	73	55 歳		43	65	108
20 歳		30	45	75	56 歳		57	57	114
21 歳		39	39	78	57 歳		48	47	95
22 歳		40	32	72	58 歳		52	50	102
23 歳		44	33	77	59 歳		60	59	119
24 歳		30	27	57	60 歳		52	55	107
25 歳		27	29	56	61 歳		40	53	93
26 歳		35	30	65	62 歳		65	42	107
27 歳		18	25	43	63 歳		40	64	104
28 歳		35	37	72	64 歳		53	67	120
29 歳		30	31	61	65 歳		54	44	98
30 歳		32	30	62	66 歳		66	53	119
31 歳		32	34	66	67 歳		45	55	100
32 歳		34	38	72	68 歳		65	57	122
33 歳		27	19	46	69 歳		46	50	96
34 歳		34	37	71	70 歳		59	61	120
35 歳		45	37	82	71 歳		51	60	111

校 区 別 年 齢 別 人 口 統 計 表

36 思齊小学校

令和 5 . 5 . 末現在 70 ページ

年 齢	男	女	人 口			
72 歳	51	53	104			
73 歳	49	50	99			
74 歳	57	62	119			
75 歳	65	63	128			
76 歳	35	43	78			
77 歳	17	39	56			
78 歳	19	39	58			
79 歳	39	41	80			
80 歳	28	47	75			
81 歳	23	48	71			
82 歳	26	33	59			
83 歳	25	40	65			
84 歳	15	31	46			
85 歳	19	49	68			
86 歳	20	37	57			
87 歳	19	28	47			
88 歳	21	36	57			
89 歳	14	35	49			
90 歳	13	32	45			
91 歳	7	25	32			
92 歳	5	12	17			
93 歳	3	23	26			
94 歳	4	14	18			
95 歳	1	5	6			
96 歳	0	13	13			
97 歳	2	1	3			
98 歳	1	7	8			
99 歳	0	2	2			
100 歳	0	3	3			
101 歳	0	2	2			
102 歳	0	2	2			
103 歳	0	1	1			
合計	3,520	3,929	7,449			
総計	107,896	120,640	228,536			

年 齡 別 人 口 統 計 表

令和 5 . 5 . 未現在 1 ページ

		佐賀市							
年 齢		男	女	人 口	年 齢		男	女	人 口
0 歳		738	748	1,486	20 歳		1,082	1,153	2,235
1 歳		895	807	1,702	21 歳		1,170	1,194	2,364
2 歳		933	804	1,737	22 歳		1,155	1,137	2,292
3 歳		912	916	1,828	23 歳		1,198	1,141	2,339
4 歳		973	899	1,872	24 歳		993	1,088	2,081
合計		4,451	4,174	8,625	**合計**		5,598	5,713	11,311
5 歳		1,031	974	2,005	25 歳		1,031	1,074	2,105
6 歳		1,040	1,007	2,047	26 歳		1,011	1,044	2,055
7 歳		1,063	1,012	2,075	27 歳		1,031	1,000	2,031
8 歳		1,128	1,090	2,218	28 歳		1,049	1,080	2,129
9 歳		1,135	1,033	2,168	29 歳		1,006	1,076	2,082
合計		5,397	5,116	10,513	**合計**		5,128	5,274	10,402
10 歳		1,119	1,056	2,175	30 歳		1,100	1,049	2,149
11 歳		1,173	1,028	2,201	31 歳		1,118	1,096	2,214
12 歳		1,165	1,104	2,269	32 歳		1,071	1,054	2,125
13 歳		1,137	1,087	2,224	33 歳		1,122	1,132	2,254
14 歳		1,115	1,121	2,236	34 歳		1,141	1,145	2,286
合計		5,709	5,396	11,105	**合計**		5,552	5,476	11,028
15 歳		1,102	1,091	2,193	35 歳		1,184	1,238	2,422
16 歳		1,117	1,051	2,168	36 歳		1,260	1,348	2,608
17 歳		1,120	1,121	2,241	37 歳		1,293	1,358	2,651
18 歳		1,085	1,078	2,163	38 歳		1,408	1,432	2,840
19 歳		1,046	1,098	2,144	39 歳		1,359	1,379	2,738
合計		5,470	5,439	10,909	**合計**		6,504	6,755	13,259

年 齡 別 人 口 統 計 表

令和 5 . 5 . 末現在 2 ページ

		佐賀市							
年 齢		男	女	人 口	年 齢		男	女	人 口
40 歳		1,421	1,483	2,904	60 歳		1,383	1,447	2,830
41 歳		1,384	1,434	2,818	61 歳		1,376	1,481	2,857
42 歳		1,451	1,415	2,866	62 歳		1,326	1,505	2,831
43 歳		1,521	1,480	3,001	63 歳		1,338	1,529	2,867
44 歳		1,462	1,523	2,985	64 歳		1,350	1,568	2,918
合計		7,239	7,335	14,574	**合計**		6,773	7,530	14,303
45 歳		1,487	1,517	3,004	65 歳		1,370	1,465	2,835
46 歳		1,471	1,564	3,035	66 歳		1,348	1,556	2,904
47 歳		1,576	1,554	3,130	67 歳		1,417	1,566	2,983
48 歳		1,602	1,703	3,305	68 歳		1,514	1,634	3,148
49 歳		1,626	1,702	3,328	69 歳		1,450	1,573	3,023
合計		7,762	8,040	15,802	**合計**		7,099	7,794	14,893
50 歳		1,547	1,676	3,223	70 歳		1,446	1,702	3,148
51 歳		1,587	1,630	3,217	71 歳		1,515	1,731	3,246
52 歳		1,534	1,537	3,071	72 歳		1,569	1,826	3,395
53 歳		1,461	1,576	3,037	73 歳		1,616	1,828	3,444
54 歳		1,468	1,603	3,071	74 歳		1,619	1,907	3,526
合計		7,597	8,022	15,619	**合計**		7,765	8,994	16,759
55 歳		1,476	1,592	3,068	75 歳		1,489	1,789	3,278
56 歳		1,358	1,506	2,864	76 歳		1,216	1,580	2,796
57 歳		1,285	1,454	2,739	77 歳		716	973	1,689
58 歳		1,412	1,551	2,963	78 歳		882	1,270	2,152
59 歳		1,337	1,547	2,884	79 歳		954	1,348	2,302
合計		6,868	7,650	14,518	**合計**		5,257	6,960	12,217

年 齡 別 人 口 統 計 表

令和 5 . 5 . 未現在 3 ページ

		佐賀市							
年 齢		男	女	人 口	年 齢		男	女	人 口
80	歳	860	1,337	2,197	100	歳	12	65	77
81	歳	896	1,404	2,300	101	歳	10	34	44
82	歳	811	1,249	2,060	102	歳	1	30	31
83	歳	758	1,136	1,894	103	歳	0	16	16
84	歳	591	938	1,529	104	歳	2	13	15
合計		3,916	6,064	9,980	**合計**		25	158	183
85	歳	641	1,104	1,745	105	歳	1	4	5
86	歳	557	982	1,539	106	歳	0	1	1
87	歳	507	912	1,419	107	歳	0	1	1
88	歳	444	925	1,369	108	歳	0	3	3
89	歳	370	815	1,185	109	歳	0	1	1
合計		2,519	4,738	7,257	**合計**		1	10	11
90	歳	301	815	1,116	**総計**		107,896	120,640	228,536
91	歳	276	702	978					
92	歳	201	556	757					
93	歳	150	512	662					
94	歳	111	420	531					
合計		1,039	3,005	4,044					
95	歳	90	306	396					
96	歳	70	248	318					
97	歳	35	200	235					
98	歳	18	142	160					
99	歳	14	101	115					
合計		227	997	1,224					

町・丁目・大字別人口統計表

令和 5 . 5 . 末現在 1 ページ

町・丁目・大字名	世帯数	人口	男	女	町・丁目・大字名	世帯数	人口	男	女
駅前中央一丁目	295	511	240	271	多布施二丁目	449	913	431	482
駅前中央二丁目	548	1,022	491	531	多布施三丁目	494	996	465	531
駅前中央三丁目	396	759	365	394	多布施四丁目	730	1,365	611	754
大財一丁目	208	320	137	183	天神一丁目	218	415	193	222
大財二丁目	462	805	380	425	天神二丁目	347	628	284	344
大財三丁目	334	573	249	324	天神三丁目	0	0	0	0
大財四丁目	292	514	253	261	天祐一丁目	447	854	399	455
大財五丁目	283	583	269	314	天祐二丁目	301	608	299	309
大財六丁目	555	1,164	531	633	唐人一丁目	290	557	264	293
神園一丁目	60	154	80	74	唐人二丁目	110	179	98	81
神園二丁目	267	560	266	294	西田代一丁目	196	393	177	216
神園三丁目	487	933	437	496	西田代二丁目	135	244	119	125
神園四丁目	221	361	160	201	日の出一丁目	782	1,454	702	752
神園五丁目	292	585	253	332	日の出二丁目	0	0	0	0
神園六丁目	183	393	178	215	松原一丁目	181	313	143	170
神野西一丁目	212	466	207	259	松原二丁目	185	359	148	211
神野西二丁目	299	604	290	314	松原三丁目	39	77	37	40
神野西三丁目	444	1,008	462	546	松原四丁目	288	470	202	268
神野西四丁目	487	1,104	529	575	水ヶ江一丁目	344	711	339	372
神野東一丁目	276	533	227	306	水ヶ江二丁目	490	1,024	447	577
神野東二丁目	201	322	166	156	水ヶ江三丁目	194	445	203	242
神野東三丁目	272	473	234	239	水ヶ江四丁目	288	697	336	361
神野東四丁目	333	684	325	359	水ヶ江五丁目	285	608	290	318
材木一丁目	85	156	68	88	水ヶ江六丁目	328	626	284	342
材木二丁目	172	347	172	175	八戸一丁目	175	361	172	189
城内一丁目	178	392	190	202	八戸二丁目	241	488	231	257
城内二丁目	178	335	153	182	八戸溝一丁目	282	625	295	330
白山一丁目	231	495	224	271	八戸溝二丁目	224	442	208	234
白山二丁目	148	248	109	139	八戸溝三丁目	200	396	197	199
末広一丁目	451	1,031	484	547	若宮一丁目	866	1,850	859	991
末広二丁目	457	821	414	407	若宮二丁目	427	864	406	458
田代一丁目	390	728	345	383	若宮三丁目	674	1,304	551	753
田代二丁目	471	852	395	457	若楠一丁目	182	409	191	218
多布施一丁目	355	690	305	385	若楠二丁目	312	685	325	360

町・丁目・大字別人口統計表

令和 5 . 5 . 末現在 2 ページ

町・丁目・大字名	世帯数	人口	男	女	町・丁目・大字名	世帯数	人口	男	女
若楠三丁目	420	968	455	513	兵庫南四丁目	324	681	331	350
高木瀬東一丁目	398	857	400	457	南佐賀一丁目	353	707	357	350
高木瀬東二丁目	383	816	392	424	南佐賀二丁目	314	700	334	366
高木瀬東三丁目	402	940	432	508	南佐賀三丁目	360	742	349	393
高木瀬東四丁目	455	952	432	520	新栄東一丁目	90	205	89	116
高木瀬東五丁目	477	1,015	462	553	新栄東二丁目	165	427	202	225
高木瀬東六丁目	533	942	397	545	新栄東三丁目	197	431	194	237
高木瀬西一丁目	111	238	107	131	新栄東四丁目	269	564	236	328
高木瀬西二丁目	393	850	423	427	新栄西一丁目	240	536	250	286
高木瀬西三丁目	248	524	235	289	新栄西二丁目	154	381	187	194
高木瀬西四丁目	432	1,001	484	517	兵庫北一丁目	619	1,553	732	821
高木瀬西五丁目	465	995	460	535	兵庫北二丁目	748	1,421	674	747
高木瀬西六丁目	21	42	17	25	兵庫北三丁目	228	481	206	275
鍋島一丁目	722	1,606	770	836	兵庫北四丁目	89	234	114	120
鍋島二丁目	646	1,360	638	722	兵庫北五丁目	277	696	335	361
鍋島三丁目	585	1,083	510	573	兵庫北六丁目	252	459	218	241
鍋島四丁目	363	663	314	349	兵庫北七丁目	339	796	374	422
鍋島五丁目	373	663	292	371	愛敬町	231	348	185	163
鍋島六丁目	491	934	434	500	赤松町	352	628	280	348
開成一丁目	488	910	368	542	朝日町	341	745	351	394
開成二丁目	388	865	398	467	伊勢町	442	829	377	452
開成三丁目	228	514	251	263	今宿町	249	483	207	276
開成四丁目	149	337	160	177	駅南本町	305	600	269	331
開成五丁目	341	794	393	401	大財北町	181	332	162	170
開成六丁目	363	853	408	445	鬼丸町	694	1,536	727	809
光一丁目	369	693	337	356	卸本町	206	497	234	263
光二丁目	500	989	424	565	川原町	85	190	88	102
光三丁目	311	814	353	461	呉服元町	130	241	113	128
木原一丁目	561	1,234	589	645	紺屋町	166	292	150	142
木原二丁目	547	1,207	548	659	栄町	58	83	33	50
木原三丁目	367	866	396	470	道祖元町	121	197	111	86
兵庫南一丁目	672	1,532	729	803	下田町	191	437	207	230
兵庫南二丁目	560	1,197	558	639	昭栄町	297	642	282	360
兵庫南三丁目	473	1,054	446	608	新生町	343	810	409	401

町・丁目・大字別人口統計表

令和 5 . 5 . 末現在 3 ページ

町・丁目・大字名	世帯数	人口	男	女	町・丁目・大字名	世帯数	人口	男	女
新中町	307	722	324	398	北川副町大字江上	426	1,308	638	670
成章町	123	198	87	111	北川副町大字木原	0	0	0	0
高木町	286	537	251	286	北川副町大字光法	949	2,239	1,038	1,201
高木瀬団地	141	169	78	91	北川副町大字新郷	228	537	254	283
中央本町	91	173	76	97	巨勢町大字高尾	432	1,026	476	550
天祐団地	216	287	115	172	巨勢町大字修理田	490	1,234	606	628
中折町	321	691	321	370	巨勢町大字東西	91	202	95	107
長瀬町	391	772	344	428	巨勢町大字牛島	1,527	3,271	1,550	1,721
中の小路	199	384	171	213	兵庫町大字渕	540	1,369	634	735
中の館町	258	646	308	338	兵庫町大字西渕	102	317	158	159
西魚町	61	109	56	53	兵庫町大字藤木	429	1,204	601	603
八幡小路	142	285	131	154	兵庫町大字瓦町	304	730	340	390
八丁畷町	207	404	201	203	兵庫町大字若宮	405	1,027	497	530
東佐賀町	503	997	423	574	高木瀬町大字東高木	438	990	450	540
堀川町	311	668	304	364	高木瀬町大字長瀬	1,164	2,899	1,397	1,502
緑小路	80	135	66	69	鍋島町大字八戸溝	1,375	3,191	1,537	1,654
柳町	77	139	67	72	鍋島町大字森田	1,021	2,839	1,384	1,455
与賀町	361	586	299	287	鍋島町大字鍋島	249	552	259	293
六座町	289	587	280	307	鍋島町大字蛸久	861	2,050	981	1,069
西田代町	9	10	5	5	鍋島町大字八戸	778	1,777	865	912
新郷本町	642	1,357	603	754	金立町大字金立	1,124	2,181	1,063	1,118
嘉瀬町大字荻野	483	1,119	533	586	金立町大字薬師丸	172	387	185	202
嘉瀬町大字中原	857	1,748	776	972	金立町大字千布	770	1,848	880	968
嘉瀬町大字扇町	446	1,050	477	573	久保泉町大字上和泉	348	847	408	439
嘉瀬町大字十五	407	1,048	483	565	久保泉町大字下和泉	473	965	488	477
西与賀町大字高太郎	369	967	459	508	久保泉町大字川久保	883	1,811	859	952
西与賀町大字厘外	713	1,542	739	803	蓮池町大字蓮池	255	582	260	322
西与賀町大字相応津	109	267	131	136	蓮池町大字見島	159	389	196	193
西与賀町字今津	107	214	94	120	蓮池町大字小松	222	522	252	270
本庄町大字本庄	3,440	6,157	3,095	3,062	蓮池町大字古賀	101	201	99	102
本庄町大字鹿子	440	1,020	490	530	諸富町大字大堂	459	1,067	518	549
本庄町大字正里	65	157	76	81	諸富町大字徳富	1,401	3,246	1,574	1,672
本庄町大字袋	1,163	2,636	1,273	1,363	諸富町大字諸富津	474	951	428	523
本庄町大字末次	960	2,215	1,059	1,156	諸富町大字寺井津	350	880	433	447

町・丁目・大字別人口統計表

令和 5 . 5 . 末現在 4 ページ

町・丁目・大字名	世帯数	人口	男	女	町・丁目・大字名	世帯数	人口	男	女
諸富町大字為重	913	2,323	1,091	1,232	富士町大字松瀬	40	86	41	45
諸富町大字山領	625	1,409	663	746	富士町大字梅野	0	0	0	0
大和町大字尼寺	3,329	7,583	3,570	4,013	三瀬村三瀬	249	536	251	285
大和町大字久池井	3,781	8,937	4,239	4,698	三瀬村藤原	149	373	190	183
大和町大字八反原	32	60	27	33	三瀬村杠	84	222	106	116
大和町大字川上	659	1,705	839	866	川副町大字犬井道	1,130	2,912	1,372	1,540
大和町大字東山田	741	1,991	933	1,058	川副町大字鹿江	1,076	2,664	1,247	1,417
大和町大字池上	291	784	363	421	川副町大字南里	820	1,906	913	993
大和町大字久留間	542	1,278	624	654	川副町大字西古賀	664	1,709	800	909
大和町大字梅野	241	581	276	305	川副町大字小々森	659	1,718	835	883
大和町大字名尾	31	78	40	38	川副町大字福富	584	1,193	599	594
大和町大字松瀬	154	368	180	188	川副町大字早津江津	215	481	223	258
富士町大字市川	65	188	88	100	川副町大字早津江	477	1,139	544	595
富士町大字内野	151	250	131	119	川副町大字大詫間	532	1,430	704	726
富士町大字大串	55	150	76	74	東与賀町大字下古賀	1,259	3,388	1,649	1,739
富士町大字大野	9	24	12	12	東与賀町大字田中	982	2,619	1,230	1,389
富士町大字小副川	222	489	232	257	東与賀町大字飯盛	692	1,697	828	869
富士町大字鎌原	8	25	13	12	久保田町大字徳万	1,044	2,499	1,157	1,342
富士町大字上合瀬	26	81	36	45	久保田町大字新田	691	1,838	884	954
富士町大字上熊川	121	243	112	131	久保田町大字久富	706	1,757	828	929
富士町大字上無津呂	69	149	77	72	久保田町大字久保田	456	1,184	569	615
富士町大字栗並	41	115	53	62	久保田町大字江戸	79	171	82	89
富士町大字古場	49	121	63	58					
富士町大字下合瀬	29	87	40	47	**総計**	103,765	228,536	107,896	120,640
富士町大字下熊川	66	136	61	75					
富士町大字下無津呂	56	120	60	60					
富士町大字杉山	37	91	43	48					
富士町大字関屋	67	190	95	95					
富士町大字菖木	20	38	18	20					
富士町大字中原	39	95	44	51					
富士町大字畑瀬	5	15	5	10					
富士町大字藤瀬	22	49	23	26					
富士町大字古湯	180	404	186	218					
富士町大字麻那古	55	124	60	64					