

# 住民基本台帳月報

(第1表) 人口, 世帯数

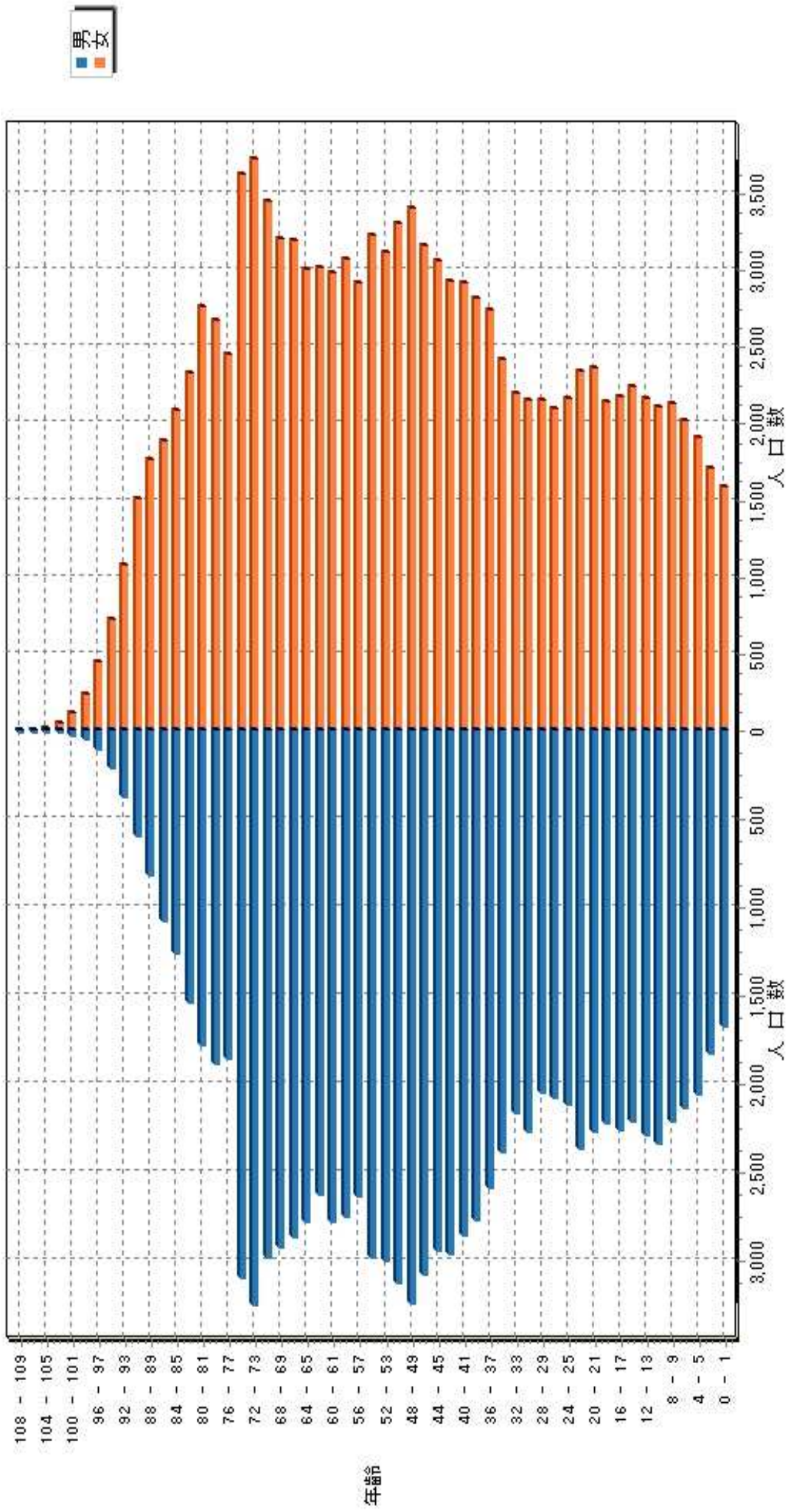
令和 5年 2月分

人 口			
区分	男	女	計
日本人	107,316	119,717	227,033
外国人	912	1,175	2,087
計	108,228	120,892	229,120

世 帯 数			
日本人のみ	外国人のみ	混合	計
101,467	1,432	317	103,216

# 人口ピラミッド

令和 5 . 2 . 末現在



# 校 区 別 男 女 統 計 表

令和 5 . 2 . 末現在 1 ページ

校区(小学校)名	校区コード	世帯数	人口	男	女
勸興小学校	01	3,506	6,641	3,066	3,575
循誘小学校	02	4,637	8,777	4,040	4,737
日新小学校	03	4,506	9,132	4,327	4,805
赤松小学校	04	3,816	8,143	3,794	4,349
神野小学校	05	5,712	11,285	5,211	6,074
西与賀小学校	06	2,613	5,742	2,646	3,096
嘉瀬小学校	07	2,200	5,000	2,300	2,700
巨勢小学校	08	2,435	5,544	2,634	2,910
兵庫小学校	09	6,619	15,387	7,262	8,125
高木瀬小学校	10	6,412	14,133	6,597	7,536
北川副小学校	11	5,540	12,578	5,891	6,687
本庄小学校	12	6,007	12,159	5,981	6,178
鍋島小学校	13	5,746	12,726	6,084	6,642
金立小学校	14	2,078	4,427	2,125	2,302
久保泉小学校	15	1,704	3,651	1,765	1,886
芙蓉小学校	16	739	1,710	816	894
新栄小学校	17	3,191	6,825	3,194	3,631
若楠小学校	18	3,867	7,997	3,710	4,287
開成小学校	19	3,977	9,012	4,220	4,792
諸富北小学校	20	2,312	5,254	2,520	2,734
諸富南小学校	21	1,889	4,644	2,209	2,435
春日小学校	22	3,836	8,810	4,140	4,670
川上小学校	23	2,202	5,738	2,750	2,988
松梅小学校	24	344	866	416	450
春日北小学校	25	3,375	8,026	3,832	4,194
富士南小学校	26	0	0	0	0
富士小学校	27	981	2,159	1,027	1,132
北山小学校	28	324	783	387	396
北山東部小学校	29	130	353	166	187
三瀬小学校	30	482	1,145	559	586
中川副小学校	31	1,269	2,819	1,368	1,451
大詫間小学校	32	532	1,437	709	728
南川副小学校	33	2,196	5,590	2,636	2,954
西川副小学校	34	2,142	5,367	2,562	2,805

校 区 別 男 女 統 計 表

校区（小学校）名	校区コード	世帯数	人口	男	女
東与賀小学校	35	2,934	7,764	3,743	4,021
思斉小学校	36	2,963	7,496	3,541	3,955
***総計***		103,216	229,120	108,228	120,892

校区別・町・丁目・大字別人口統計表

01 勸興小学校

令和 5 . 2 . 末現在 1 ページ

町・丁目・大字名	世帯数	人口	男	女
駅前中央一丁目	25	35	19	16
大財一丁目	69	114	46	68
大財三丁目	76	174	79	95
白山一丁目	229	498	227	271
白山二丁目	150	251	111	140
多布施一丁目	345	675	305	370
多布施二丁目	445	905	427	478
天神一丁目	217	416	194	222
天神二丁目	61	89	44	45
唐人一丁目	288	558	265	293
唐人二丁目	111	182	95	87
松原一丁目	178	311	144	167
松原二丁目	181	356	147	209
愛敬町	228	343	181	162
駅南本町	309	625	284	341
呉服元町	36	53	22	31
成章町	122	203	91	112
中央本町	92	173	76	97
中の小路	203	396	179	217
八幡小路	141	284	130	154
*** 小計 ***	3,506	6,641	3,066	3,575

校区別・町・丁目・大字別人口統計表

02 循誘小学校

令和 5 . 2 . 末現在 2 ページ

町・丁目・大字名	世帯数	人口	男	女
駅前中央三丁目	56	87	47	40
大財一丁目	138	212	99	113
大財二丁目	451	810	379	431
大財三丁目	251	397	167	230
大財四丁目	289	513	250	263
大財五丁目	283	592	275	317
大財六丁目	557	1,179	537	642
材木一丁目	84	153	67	86
材木二丁目	162	330	163	167
田代一丁目	381	705	332	373
田代二丁目	446	827	378	449
松原三丁目	39	76	38	38
松原四丁目	179	318	130	188
朝日町	35	74	34	40
今宿町	53	113	51	62
大財北町	14	21	11	10
呉服元町	98	194	93	101
紺屋町	163	287	146	141
高木町	286	542	257	285
東佐賀町	501	996	420	576
柳町	78	146	72	74
巨勢町大字牛島	93	205	94	111
** 小計 **	4,637	8,777	4,040	4,737

校区別・町・丁目・大字別人口統計表

03 日新小学校

令和 5 . 2 . 末現在 3 ページ

町・丁目・大字名	世帯数	人口	男	女
末広一丁目	445	1,030	486	544
末広二丁目	329	581	311	270
多布施三丁目	492	999	465	534
西田代一丁目	193	389	176	213
西田代二丁目	134	245	123	122
八戸一丁目	174	361	171	190
八戸二丁目	243	494	233	261
伊勢町	433	814	369	445
川原町	78	177	80	97
道祖元町	121	197	109	88
下田町	189	439	206	233
昭栄町	294	639	282	357
新生町	104	247	139	108
中折町	300	656	308	348
長瀬町	390	773	338	435
西魚町	63	109	56	53
与賀町	225	378	194	184
六座町	291	596	278	318
西田代町	8	8	3	5
*** 小計 ***	4,506	9,132	4,327	4,805

校區別・町・丁目・大字別人口統計表

04 赤松小学校

令和 5 . 2 . 末現在 4 ページ

町・丁目・大字名	世帯数	人口	男	女
城内一丁目	179	401	199	202
城内二丁目	179	338	155	183
松原三丁目	3	5	2	3
松原四丁目	105	141	69	72
水ヶ江一丁目	346	724	347	377
水ヶ江二丁目	486	1,013	443	570
水ヶ江三丁目	194	447	204	243
水ヶ江四丁目	289	707	341	366
水ヶ江五丁目	184	398	188	210
水ヶ江六丁目	63	117	54	63
赤松町	341	624	284	340
朝日町	78	156	78	78
今宿町	11	21	9	12
鬼丸町	694	1,549	735	814
川原町	7	13	7	6
中の館町	258	654	303	351
堀川町	305	661	293	368
与賀町	94	174	83	91
** 小計 **	3,816	8,143	3,794	4,349



校区別・町・丁目・大字別人口統計表

05 神野小学校

令和 5 . 2 . 末現在 5 ページ

町・丁目・大字名	世帯数	人口	男	女
駅前中央一丁目	270	478	225	253
駅前中央二丁目	542	1,029	496	533
駅前中央三丁目	188	371	177	194
神園一丁目	58	145	75	70
神園二丁目	266	557	264	293
神園三丁目	366	750	336	414
神園四丁目	221	363	160	203
神園五丁目	230	465	203	262
神園六丁目	45	92	44	48
神野西一丁目	213	469	210	259
神野西二丁目	291	587	280	307
神野西三丁目	438	1,010	465	545
神野西四丁目	469	1,084	519	565
神野東一丁目	278	545	231	314
神野東二丁目	205	331	169	162
神野東三丁目	245	411	203	208
神野東四丁目	261	518	237	281
多布施四丁目	742	1,393	619	774
天神二丁目	280	525	231	294
栄町	63	88	34	54
新中町	41	74	33	41
** 小計 **	5,712	11,285	5,211	6,074

校区別・町・丁目・大字別人口統計表

06 西与賀小学校

令和 5 . 2 . 末現在 6 ページ

町・丁目・大字名	世帯数	人口	男	女
末広二丁目	130	240	107	133
光一丁目	365	688	335	353
光二丁目	499	989	425	564
光三丁目	315	833	361	472
嘉瀬町大字十五	8	14	4	10
西与賀町大字高太郎	367	970	463	507
西与賀町大字屋外	709	1,521	721	800
西与賀町大字相応津	113	273	136	137
西与賀町字今津	107	214	94	120
*** 小計 ***	2,613	5,742	2,646	3,096

校区別・町・丁目・大字別人口統計表

07 嘉瀬小学校

令和 5 . 2 . 末現在 7 ページ

町・丁目・大字名	世帯数	人口	男	女
嘉瀬町大字荻野	489	1,127	538	589
嘉瀬町大字中原	864	1,775	798	977
嘉瀬町大字扇町	445	1,049	476	573
嘉瀬町大字十五	402	1,049	488	561
*** 小計 ***	2,200	5,000	2,300	2,700

校区別・町・丁目・大字別人口統計表

08 巨勢小学校

令和 5 . 2 . 末現在 8 ページ

町・丁目・大字名	世帯数	人口	男	女
巨勢町大字高尾	423	1,028	475	553
巨勢町大字修理田	491	1,242	610	632
巨勢町大字東西	91	206	96	110
巨勢町大字牛島	1,430	3,068	1,453	1,615
*** 小計 ***	2,435	5,544	2,634	2,910

校区別・町・丁目・大字別人口統計表

09 兵庫小学校

令和 5 . 2 . 末現在 9 ページ

町・丁目・大字名	世帯数	人口	男	女
駅前中央三丁目	151	312	151	161
兵庫南一丁目	670	1,533	727	806
兵庫南二丁目	557	1,207	560	647
兵庫南三丁目	470	1,056	448	608
兵庫南四丁目	324	686	333	353
兵庫北一丁目	619	1,568	745	823
兵庫北二丁目	738	1,431	682	749
兵庫北三丁目	226	491	214	277
兵庫北四丁目	87	233	115	118
兵庫北五丁目	280	705	344	361
兵庫北六丁目	241	447	207	240
兵庫北七丁目	326	786	370	416
大財北町	163	301	147	154
兵庫町大字湊	535	1,375	641	734
兵庫町大字西湊	98	316	158	158
兵庫町大字藤木	422	1,183	587	596
兵庫町大字瓦町	307	736	342	394
兵庫町大字若宮	405	1,021	491	530
*** 小計 ***	6,619	15,387	7,262	8,125

校区別・町・丁目・大字別人口統計表

10 高木瀬小学校

令和 5 . 2 . 末現在 10 ページ

町・丁目・大字名	世帯数	人口	男	女
日の出一丁目	493	1,038	491	547
高木瀬東一丁目	403	865	402	463
高木瀬東二丁目	380	827	395	432
高木瀬東三丁目	400	932	428	504
高木瀬東四丁目	455	951	430	521
高木瀬東五丁目	482	1,030	467	563
高木瀬東六丁目	533	945	403	542
高木瀬西一丁目	112	241	109	132
高木瀬西二丁目	391	857	425	432
高木瀬西三丁目	250	527	234	293
高木瀬西四丁目	440	1,013	491	522
高木瀬西五丁目	459	1,007	465	542
高木瀬西六丁目	21	43	17	26
高木瀬町大字東高木	437	998	455	543
高木瀬町大字長瀬	1,156	2,859	1,385	1,474
<p style="text-align: center;">** 小計 **</p>	6,412	14,133	6,597	7,536

校区別・町・丁目・大字別人口統計表

11 北川副小学校

令和 5 . 2 . 末現在 11 ページ

町・丁目・大字名	世帯数	人口	男	女
水ヶ江五丁目	83	183	92	91
水ヶ江六丁目	264	511	232	279
木原一丁目	567	1,253	601	652
木原二丁目	565	1,234	560	674
木原三丁目	370	890	401	489
南佐賀一丁目	355	709	359	350
南佐賀二丁目	317	718	338	380
南佐賀三丁目	366	753	359	394
朝日町	218	517	239	278
今宿町	185	347	151	196
新郷本町	644	1,366	610	756
北川副町大字江上	421	1,293	634	659
北川副町大字光法	958	2,266	1,061	1,205
北川副町大字新郷	227	538	254	284
<p style="text-align: center;">** 小計 **</p>	5,540	12,578	5,891	6,687

校区別・町・丁目・大字別人口統計表

12 本庄小学校

令和 5 . 2 . 末現在 12 ページ

町・丁目・大字名	世帯数	人口	男	女
水ヶ江五丁目	12	24	9	15
本庄町大字本庄	3,383	6,101	3,059	3,042
本庄町大字鹿子	435	1,017	488	529
本庄町大字正里	66	162	78	84
本庄町大字袋	1,155	2,626	1,275	1,351
本庄町大字末次	956	2,229	1,072	1,157
*** 小計 ***	6,007	12,159	5,981	6,178



校区別・町・丁目・大字別人口統計表

13 鍋島小学校

令和 5 . 2 . 末現在 13 ページ

町・丁目・大字名	世帯数	人口	男	女
鍋島一丁目	726	1,625	772	853
鍋島二丁目	641	1,363	644	719
鍋島三丁目	579	1,095	517	578
鍋島四丁目	362	660	312	348
鍋島五丁目	357	652	293	359
鍋島六丁目	478	927	435	492
御本町	206	504	237	267
鍋島町大字八戸溝	526	1,087	535	552
鍋島町大字森田	747	2,177	1,082	1,095
鍋島町大字鍋島	259	559	266	293
鍋島町大字蛸久	865	2,077	991	1,086
<p style="text-align: center;">** 小計 **</p>	5,746	12,726	6,084	6,642

校区別・町・丁目・大字別人口統計表

14 金立小学校

令和 5 . 2 . 末現在 14 ページ

町・丁目・大字名	世帯数	人口	男	女
金立町大字金立	1,136	2,189	1,061	1,128
金立町大字薬師丸	171	385	181	204
金立町大字千布	771	1,853	883	970
*** 小計 ***	2,078	4,427	2,125	2,302

校区別・町・丁目・大字別人口統計表

15 久保泉小学校

令和 5 . 2 . 末現在 15 ページ

町・丁目・大字名	世帯数	人口	男	女
金立町大字金立	2	6	4	2
久保泉町大字上和泉	349	853	410	443
久保泉町大字下和泉	467	956	484	472
久保泉町大字川久保	886	1,836	867	969
*** 小計 ***	1,704	3,651	1,765	1,886

校区別・町・丁目・大字別人口統計表

16 芙蓉小学校

令和 5 . 2 . 末現在 16 ページ

町・丁目・大字名	世帯数	人口	男	女
蓮池町大字蓮池	251	573	257	316
蓮池町大字見島	161	396	201	195
蓮池町大字小松	221	528	256	272
蓮池町大字古賀	106	213	102	111
*** 小計 ***	739	1,710	816	894

校区別・町・丁目・大字別人口統計表

17 新栄小学校

令和 5 . 2 . 末現在 17 ページ

町・丁目・大字名	世帯数	人口	男	女
天祐一丁目	458	866	408	458
天祐二丁目	299	607	293	314
新栄東一丁目	90	201	87	114
新栄東二丁目	168	439	209	230
新栄東三丁目	194	434	196	238
新栄東四丁目	268	570	238	332
新栄西一丁目	238	527	244	283
新栄西二丁目	156	380	187	193
新生町	238	569	273	296
天祐団地	217	290	116	174
中折町	18	39	17	22
緑小路	85	141	75	66
鍋島町大字八戸	762	1,762	851	911
*** 小計 ***	3,191	6,825	3,194	3,631

校区別・町・丁目・大字別人口統計表

18 若楠小学校

令和 5 . 2 . 末現在 18 ページ

町・丁目・大字名	世帯数	人口	男	女
神園三丁目	112	175	96	79
神野東三丁目	30	65	32	33
神野東四丁目	28	79	44	35
日の出一丁目	227	362	176	186
若宮一丁目	849	1,831	855	976
若宮二丁目	426	867	405	462
若宮三丁目	674	1,319	560	759
若楠一丁目	183	416	194	222
若楠二丁目	305	679	319	360
若楠三丁目	416	968	457	511
高木瀬西三丁目	5	10	4	6
新中町	263	651	290	361
高木瀬団地	149	178	82	96
八丁畷町	200	397	196	201
*** 小計 ***	3,867	7,997	3,710	4,287

校区別・町・丁目・大字別人口統計表

19 開成小学校

令和 5 . 2 . 末現在 19 ページ

町・丁目・大字名	世帯数	人口	男	女
神園五丁目	64	131	57	74
神園六丁目	141	307	139	168
八戸溝一丁目	283	631	301	330
八戸溝二丁目	222	447	212	235
八戸溝三丁目	196	394	197	197
開成一丁目	497	937	377	560
開成二丁目	394	875	403	472
開成三丁目	230	519	256	263
開成四丁目	148	339	161	178
開成五丁目	334	794	397	397
開成六丁目	368	876	417	459
鍋島町大字八戸溝	840	2,114	1,004	1,110
鍋島町大字森田	260	648	299	349
<p style="text-align: center;">** 小計 **</p>	3,977	9,012	4,220	4,792

校区別・町・丁目・大字別人口統計表

20 諸富北小学校

令和 5 . 2 . 末現在 20 ページ

町・丁目・大字名	世帯数	人口	男	女
諸富町大字大堂	454	1,068	522	546
諸富町大字徳富	1,383	3,225	1,566	1,659
諸富町大字諸富津	475	961	432	529
*** 小計 ***	2,312	5,254	2,520	2,734



校区別・町・丁目・大字別人口統計表

21 諸富南小学校

令和 5 . 2 . 末現在 21 ページ

町・丁目・大字名	世帯数	人口	男	女
諸富町大字寺井津	349	876	434	442
諸富町大字為重	913	2,351	1,109	1,242
諸富町大字山領	627	1,417	666	751
*** 小計 ***	1,889	4,644	2,209	2,435

校区別・町・丁目・大字別人口統計表

22 春日小学校

令和 5 . 2 . 末現在 22 ページ

町・丁目・大字名	世帯数	人口	男	女
大和町大字尼寺	3,325	7,629	3,592	4,037
大和町大字久池井	479	1,121	521	600
大和町大字八反原	32	60	27	33
*** 小計 ***	3,836	8,810	4,140	4,670

校区別・町・丁目・大字別人口統計表

23 川上小学校

令和 5 . 2 . 末現在 23 ページ

町・丁目・大字名	世帯数	人口	男	女
大和町大字川上	652	1,711	839	872
大和町大字東山田	720	1,961	921	1,040
大和町大字池上	290	790	369	421
大和町大字久留間	540	1,276	621	655
*** 小計 ***	2,202	5,738	2,750	2,988

校区別・町・丁目・大字別人口統計表

24 松梅小学校

令和 5 . 2 . 末現在 24 ページ

町・丁目・大字名	世帯数	人口	男	女
大和町大字梅野	159	419	198	221
大和町大字名尾	30	77	39	38
大和町大字松瀬	155	370	179	191
*** 小計 ***	344	866	416	450

校区別・町・丁目・大字別人口統計表

25 春日北小学校

令和 5 . 2 . 末現在 25 ページ

町・丁目・大字名	世帯数	人口	男	女
大和町大字久池井	3,296	7,859	3,750	4,109
大和町大字梅野	79	167	82	85
*** 小計 ***	3,375	8,026	3,832	4,194

校区別・町・丁目・大字別人口統計表

27 富士小学校

令和 5 . 2 . 末現在 26 ページ

町・丁目・大字名	世帯数	人口	男	女
富士町大字市川	67	192	91	101
富士町大字内野	157	256	136	120
富士町大字小副川	222	485	230	255
富士町大字鎌原	8	26	14	12
富士町大字上熊川	114	239	106	133
富士町大字下熊川	66	142	63	79
富士町大字杉山	38	93	44	49
富士町大字関屋	63	179	91	88
富士町大字菖木	20	38	18	20
富士町大字畑瀬	5	15	5	10
富士町大字古湯	181	409	189	220
富士町大字松瀬	40	85	40	45
<p style="text-align: center;">** 小計 **</p>	981	2,159	1,027	1,132

校区別・町・丁目・大字別人口統計表

28 北山小学校

令和 5 . 2 . 末現在 27 ページ

町・丁目・大字名	世帯数	人口	男	女
富士町大字大串	54	150	77	73
富士町大字大野	9	23	12	11
富士町大字上無津呂	69	152	79	73
富士町大字栗並	40	114	53	61
富士町大字下無津呂	58	123	62	61
富士町大字中原	38	94	44	50
富士町大字麻那古	56	127	60	67
*** 小計 ***	324	783	387	396

校区別・町・丁目・大字別人口統計表

29 北山東部小学校

令和 5 . 2 . 末現在 28 ページ

町・丁目・大字名	世帯数	人口	男	女
富士町大字上合瀬	26	82	36	46
富士町大字古場	47	114	59	55
富士町大字下合瀬	30	90	42	48
富士町大字関屋	4	12	4	8
富士町大字藤瀬	23	55	25	30
*** 小計 ***	130	353	166	187



校区別・町・丁目・大字別人口統計表

30

三瀬小学校

令和 5 . 2 . 末現在 29 ページ

町・丁目・大字名	世帯数	人口	男	女
三瀬村三瀬	250	546	261	285
三瀬村藤原	149	377	192	185
三瀬村杠	83	222	106	116
*** 小計 ***	482	1,145	559	586

校区別・町・丁目・大字別人口統計表

31 中川副小学校

令和 5 . 2 . 末現在 30 ページ

町・丁目・大字名	世帯数	人口	男	女
川副町大字福富	576	1,181	589	592
川副町大字早津江津	215	481	223	258
川副町大字早津江	478	1,157	556	601
*** 小計 ***	1,269	2,819	1,368	1,451

校区別・町・丁目・大字別人口統計表

32 大詫間小学校

令和 5 . 2 . 末現在 31 ページ

町・丁目・大字名	世帯数	人口	男	女
川副町大字大詫間	532	1,437	709	728
** 小計 **	532	1,437	709	728

校区別・町・丁目・大字別人口統計表

33 南川副小学校

令和 5 . 2 . 末現在 32 ページ

町・丁目・大字名	世帯数	人口	男	女
川副町大字犬井道	1,125	2,928	1,382	1,546
川副町大字鹿江	1,071	2,662	1,254	1,408
*** 小計 ***	2,196	5,590	2,636	2,954

校区別・町・丁目・大字別人口統計表

34 西川副小学校

令和 5 . 2 . 末現在 33 ページ

町・丁目・大字名	世帯数	人口	男	女
川副町大字南里	819	1,911	918	993
川副町大字西古賀	655	1,704	797	907
川副町大字小々森	668	1,752	847	905
*** 小計 ***	2,142	5,367	2,562	2,805

校区別・町・丁目・大字別人口統計表

35 東与賀小学校

令和 5 . 2 . 末現在 34 ページ

町・丁目・大字名	世帯数	人口	男	女
東与賀町大字下古賀	1,261	3,411	1,660	1,751
東与賀町大字田中	982	2,654	1,255	1,399
東与賀町大字飯盛	691	1,699	828	871
*** 小計 ***	2,934	7,764	3,743	4,021

校区別・町・丁目・大字別人口統計表

36 思斉小学校

令和 5 . 2 . 末現在 35 ページ

町・丁目・大字名	世帯数	人口	男	女
久保田町大字徳万	1,040	2,514	1,164	1,350
久保田町大字新田	690	1,856	892	964
久保田町大字久富	702	1,773	837	936
久保田町大字久保田	451	1,180	564	616
久保田町大字江戸	80	173	84	89
*** 小計 ***	2,963	7,496	3,541	3,955
*** 総計 ***	103,216	229,120	108,228	120,892

# 校 区 別 年 齢 別 人 口 統 計 表

1 勸興小学校

令和 5 . 2 . 末現在 1 ページ

年 齢	男	女	人 口	年 齢	男	女	人 口
0 歳	21	20	41	36 歳	43	40	83
1 歳	19	20	39	37 歳	28	29	57
2 歳	22	12	34	38 歳	32	39	71
3 歳	21	16	37	39 歳	34	35	69
4 歳	25	18	43	40 歳	38	43	81
5 歳	24	21	45	41 歳	47	38	85
6 歳	24	19	43	42 歳	44	48	92
7 歳	28	21	49	43 歳	44	46	90
8 歳	18	29	47	44 歳	49	55	104
9 歳	21	22	43	45 歳	49	57	106
10 歳	29	34	63	46 歳	37	46	83
11 歳	29	26	55	47 歳	53	53	106
12 歳	44	33	77	48 歳	57	52	109
13 歳	21	25	46	49 歳	47	46	93
14 歳	29	36	65	50 歳	46	68	114
15 歳	33	32	65	51 歳	48	59	107
16 歳	26	31	57	52 歳	51	51	102
17 歳	25	42	67	53 歳	53	49	102
18 歳	37	26	63	54 歳	40	61	101
19 歳	29	29	58	55 歳	51	49	100
20 歳	36	37	73	56 歳	36	49	85
21 歳	32	37	69	57 歳	52	43	95
22 歳	28	42	70	58 歳	51	59	110
23 歳	34	42	76	59 歳	42	40	82
24 歳	39	39	78	60 歳	49	44	93
25 歳	35	36	71	61 歳	43	57	100
26 歳	30	41	71	62 歳	42	54	96
27 歳	32	25	57	63 歳	35	50	85
28 歳	28	26	54	64 歳	42	44	86
29 歳	29	29	58	65 歳	29	41	70
30 歳	28	39	67	66 歳	33	43	76
31 歳	39	31	70	67 歳	32	53	85
32 歳	22	30	52	68 歳	38	40	78
33 歳	34	29	63	69 歳	46	46	92
34 歳	38	20	58	70 歳	41	43	84
35 歳	41	34	75	71 歳	49	37	86



校 区 別 年 齢 別 人 口 統 計 表

1 勸興小学校

令和 5 . 2 . 末現在 2 ページ

年 齢	男	女	人 口			
72 歳	31	43	74			
73 歳	34	62	96			
74 歳	43	64	107			
75 歳	31	59	90			
76 歳	38	40	78			
77 歳	20	27	47			
78 歳	28	42	70			
79 歳	31	42	73			
80 歳	27	39	66			
81 歳	21	52	73			
82 歳	26	34	60			
83 歳	26	33	59			
84 歳	20	37	57			
85 歳	17	29	46			
86 歳	14	29	43			
87 歳	8	27	35			
88 歳	7	29	36			
89 歳	10	22	32			
90 歳	7	16	23			
91 歳	10	17	27			
92 歳	2	15	17			
93 歳	4	9	13			
94 歳	1	18	19			
95 歳	1	13	14			
96 歳	2	6	8			
97 歳	4	6	10			
98 歳	0	3	3			
99 歳	2	2	4			
100 歳	0	2	2			
101 歳	0	1	1			
102 歳	0	0	0			
103 歳	0	0	0			
104 歳	0	1	1			
** 合計 **	3,066	3,575	6,641			

# 校 区 別 年 齢 別 人 口 統 計 表

2 循誘小学校

令和 5 . 2 . 末現在 3 ページ

年 齢	男	女	人 口	年 齢	男	女	人 口
0 歳	28	32	60	36 歳	53	57	110
1 歳	29	36	65	37 歳	58	45	103
2 歳	32	25	57	38 歳	67	61	128
3 歳	24	21	45	39 歳	41	49	90
4 歳	40	37	77	40 歳	45	45	90
5 歳	34	26	60	41 歳	59	49	108
6 歳	38	27	65	42 歳	52	56	108
7 歳	27	26	53	43 歳	58	59	117
8 歳	32	25	57	44 歳	53	60	113
9 歳	29	24	53	45 歳	66	61	127
10 歳	22	32	54	46 歳	68	68	136
11 歳	24	34	58	47 歳	50	64	114
12 歳	49	36	85	48 歳	72	67	139
13 歳	34	31	65	49 歳	54	68	122
14 歳	30	37	67	50 歳	64	58	122
15 歳	36	38	74	51 歳	68	53	121
16 歳	33	36	69	52 歳	59	58	117
17 歳	32	31	63	53 歳	56	49	105
18 歳	32	46	78	54 歳	71	61	132
19 歳	33	43	76	55 歳	60	69	129
20 歳	40	41	81	56 歳	45	42	87
21 歳	34	44	78	57 歳	48	69	117
22 歳	44	47	91	58 歳	64	71	135
23 歳	40	48	88	59 歳	50	75	125
24 歳	41	47	88	60 歳	40	62	102
25 歳	41	47	88	61 歳	48	58	106
26 歳	52	69	121	62 歳	48	64	112
27 歳	55	38	93	63 歳	44	73	117
28 歳	51	53	104	64 歳	49	63	112
29 歳	56	50	106	65 歳	45	57	102
30 歳	57	60	117	66 歳	52	52	104
31 歳	51	46	97	67 歳	66	60	126
32 歳	51	63	114	68 歳	49	40	89
33 歳	41	37	78	69 歳	61	57	118
34 歳	46	47	93	70 歳	50	66	116
35 歳	45	44	89	71 歳	55	66	121

# 校 区 別 年 齢 別 人 口 統 計 表

2 循誘小学校

令和 5 . 2 . 末現在 4 ページ

年 齢	男	女	人 口	年 齢	男	女	人 口
72 歳	48	79	127	108 歳	0	1	1
73 歳	62	76	138	**合計**	4,040	4,737	8,777
74 歳	60	83	143				
75 歳	61	81	142				
76 歳	31	57	88				
77 歳	28	49	77				
78 歳	36	50	86				
79 歳	41	75	116				
80 歳	29	52	81				
81 歳	35	52	87				
82 歳	34	62	96				
83 歳	33	45	78				
84 歳	20	44	64				
85 歳	22	61	83				
86 歳	29	34	63				
87 歳	13	41	54				
88 歳	22	43	65				
89 歳	12	36	48				
90 歳	10	40	50				
91 歳	14	26	40				
92 歳	7	21	28				
93 歳	6	21	27				
94 歳	6	18	24				
95 歳	3	10	13				
96 歳	4	4	8				
97 歳	1	10	11				
98 歳	1	2	3				
99 歳	0	4	4				
100 歳	1	1	2				
101 歳	0	2	2				
102 歳	0	1	1				
103 歳	0	0	0				
104 歳	0	0	0				
105 歳	0	0	0				
106 歳	0	0	0				
107 歳	0	0	0				

# 校 区 別 年 齢 別 人 口 統 計 表

3 日新小学校

令和 5 . 2 . 末現在 5 ページ

年 齢	男	女	人 口	年 齢	男	女	人 口
0 歳	25	31	56	36 歳	46	46	92
1 歳	29	24	53	37 歳	44	59	103
2 歳	36	34	70	38 歳	49	50	99
3 歳	23	24	47	39 歳	53	52	105
4 歳	44	32	76	40 歳	59	50	109
5 歳	34	33	67	41 歳	49	45	94
6 歳	42	38	80	42 歳	55	50	105
7 歳	34	37	71	43 歳	51	57	108
8 歳	33	31	64	44 歳	47	51	98
9 歳	34	27	61	45 歳	45	50	95
10 歳	42	33	75	46 歳	46	68	114
11 歳	45	42	87	47 歳	53	51	104
12 歳	49	36	85	48 歳	65	55	120
13 歳	30	28	58	49 歳	59	64	123
14 歳	42	50	92	50 歳	55	60	115
15 歳	34	39	73	51 歳	68	57	125
16 歳	41	48	89	52 歳	46	61	107
17 歳	39	49	88	53 歳	50	56	106
18 歳	45	40	85	54 歳	64	69	133
19 歳	44	46	90	55 歳	66	59	125
20 歳	65	44	109	56 歳	51	60	111
21 歳	67	48	115	57 歳	58	85	143
22 歳	71	48	119	58 歳	59	53	112
23 歳	75	52	127	59 歳	65	58	123
24 歳	45	50	95	60 歳	63	57	120
25 歳	50	37	87	61 歳	59	49	108
26 歳	36	43	79	62 歳	56	61	117
27 歳	56	51	107	63 歳	52	65	117
28 歳	44	47	91	64 歳	55	68	123
29 歳	46	40	86	65 歳	55	54	109
30 歳	36	38	74	66 歳	40	75	115
31 歳	47	45	92	67 歳	66	66	132
32 歳	46	41	87	68 歳	47	77	124
33 歳	40	35	75	69 歳	65	70	135
34 歳	49	53	102	70 歳	63	74	137
35 歳	46	62	108	71 歳	60	63	123

# 校 区 別 年 齢 別 人 口 統 計 表

3 | 日新小学校

令和 5 . 2 . 末現在 6 ページ

年 齢	男	女	人 口	年 齢	男	女	人 口
72 歳	66	82	148	**合計**	4,327	4,805	9,132
73 歳	54	75	129				
74 歳	81	70	151				
75 歳	61	84	145				
76 歳	62	51	113				
77 歳	32	54	86				
78 歳	36	44	80				
79 歳	37	55	92				
80 歳	34	67	101				
81 歳	49	62	111				
82 歳	31	45	76				
83 歳	28	44	72				
84 歳	28	37	65				
85 歳	22	47	69				
86 歳	22	37	59				
87 歳	19	41	60				
88 歳	26	34	60				
89 歳	14	44	58				
90 歳	21	48	69				
91 歳	15	39	54				
92 歳	15	30	45				
93 歳	5	24	29				
94 歳	3	26	29				
95 歳	5	16	21				
96 歳	6	12	18				
97 歳	3	15	18				
98 歳	2	11	13				
99 歳	1	3	4				
100 歳	1	3	4				
101 歳	0	2	2				
102 歳	0	0	0				
103 歳	0	1	1				
104 歳	0	0	0				
105 歳	0	0	0				
106 歳	0	0	0				
107 歳	0	1	1				

# 校 区 別 年 齢 別 人 口 統 計 表

4 赤松小学校

令和 5 . 2 . 末現在 7 ページ

年 齢	男	女	人 口	年 齢	男	女	人 口
0 歳	28	24	52	36 歳	40	41	81
1 歳	31	20	51	37 歳	47	51	98
2 歳	23	29	52	38 歳	60	49	109
3 歳	30	40	70	39 歳	51	60	111
4 歳	37	35	72	40 歳	57	60	117
5 歳	45	30	75	41 歳	35	69	104
6 歳	46	41	87	42 歳	80	67	147
7 歳	49	41	90	43 歳	53	60	113
8 歳	39	55	94	44 歳	51	51	102
9 歳	46	43	89	45 歳	51	78	129
10 歳	37	47	84	46 歳	54	54	108
11 歳	51	45	96	47 歳	49	71	120
12 歳	41	36	77	48 歳	60	60	120
13 歳	50	48	98	49 歳	68	64	132
14 歳	60	51	111	50 歳	59	84	143
15 歳	27	39	66	51 歳	50	67	117
16 歳	52	45	97	52 歳	63	71	134
17 歳	37	57	94	53 歳	67	50	117
18 歳	41	34	75	54 歳	66	75	141
19 歳	38	48	86	55 歳	50	45	95
20 歳	45	39	84	56 歳	40	42	82
21 歳	43	55	98	57 歳	50	67	117
22 歳	46	44	90	58 歳	54	61	115
23 歳	35	35	70	59 歳	52	54	106
24 歳	32	41	73	60 歳	63	41	104
25 歳	38	30	68	61 歳	61	62	123
26 歳	34	32	66	62 歳	46	63	109
27 歳	27	25	52	63 歳	50	58	108
28 歳	35	29	64	64 歳	46	43	89
29 歳	30	35	65	65 歳	52	52	104
30 歳	40	30	70	66 歳	42	66	108
31 歳	28	37	65	67 歳	53	49	102
32 歳	32	31	63	68 歳	43	44	87
33 歳	31	44	75	69 歳	43	57	100
34 歳	29	36	65	70 歳	39	50	89
35 歳	29	44	73	71 歳	55	48	103

校 区 別 年 齢 別 人 口 統 計 表

4 赤松小学校

令和 5 . 2 . 末現在 8 ページ

年 齢	男	女	人 口			
72 歳	65	70	135			
73 歳	50	57	107			
74 歳	36	59	95			
75 歳	41	50	91			
76 歳	31	44	75			
77 歳	21	32	53			
78 歳	27	42	69			
79 歳	28	39	67			
80 歳	19	36	55			
81 歳	29	25	54			
82 歳	24	43	67			
83 歳	21	31	52			
84 歳	16	25	41			
85 歳	20	24	44			
86 歳	14	40	54			
87 歳	18	27	45			
88 歳	11	32	43			
89 歳	13	27	40			
90 歳	8	30	38			
91 歳	7	16	23			
92 歳	9	23	32			
93 歳	6	19	25			
94 歳	5	24	29			
95 歳	4	14	18			
96 歳	6	17	23			
97 歳	2	6	8			
98 歳	0	5	5			
99 歳	0	6	6			
100 歳	0	0	0			
101 歳	1	2	3			
102 歳	0	1	1			
103 歳	0	3	3			
104 歳	0	0	0			
105 歳	0	1	1			
** 合計 **	3,794	4,349	8,143			

# 校 区 別 年 齢 別 人 口 統 計 表

5 神野小学校

令和 5 . 2 . 末現在 9 ページ

年 齢		男	女	人 口	年 齢		男	女	人 口
0 歳		45	41	86	36 歳		49	69	118
1 歳		47	25	72	37 歳		56	52	108
2 歳		33	34	67	38 歳		61	66	127
3 歳		42	43	85	39 歳		73	76	149
4 歳		44	45	89	40 歳		75	77	152
5 歳		41	40	81	41 歳		74	78	152
6 歳		44	58	102	42 歳		73	84	157
7 歳		50	49	99	43 歳		84	86	170
8 歳		42	46	88	44 歳		71	71	142
9 歳		44	48	92	45 歳		61	84	145
10 歳		48	54	102	46 歳		80	76	156
11 歳		53	46	99	47 歳		85	91	176
12 歳		60	50	110	48 歳		77	93	170
13 歳		47	59	106	49 歳		80	96	176
14 歳		56	51	107	50 歳		82	90	172
15 歳		50	53	103	51 歳		79	79	158
16 歳		49	60	109	52 歳		73	80	153
17 歳		58	60	118	53 歳		76	97	173
18 歳		72	60	132	54 歳		77	91	168
19 歳		50	43	93	55 歳		73	85	158
20 歳		51	56	107	56 歳		76	82	158
21 歳		60	53	113	57 歳		85	99	184
22 歳		59	65	124	58 歳		81	95	176
23 歳		64	71	135	59 歳		74	82	156
24 歳		52	66	118	60 歳		82	92	174
25 歳		64	46	110	61 歳		66	71	137
26 歳		46	57	103	62 歳		70	84	154
27 歳		46	60	106	63 歳		65	88	153
28 歳		57	65	122	64 歳		72	76	148
29 歳		43	58	101	65 歳		64	66	130
30 歳		38	55	93	66 歳		74	76	150
31 歳		60	45	105	67 歳		70	76	146
32 歳		59	44	103	68 歳		74	82	156
33 歳		65	64	129	69 歳		73	83	156
34 歳		63	52	115	70 歳		56	97	153
35 歳		65	59	124	71 歳		65	90	155



# 校 区 別 年 齢 別 人 口 統 計 表

5 神野小学校

令和 5 . 2 . 末現在 10 ページ

年 齢	男	女	人 口			
72 歳	58	92	150			
73 歳	86	93	179			
74 歳	75	88	163			
75 歳	57	72	129			
76 歳	33	59	92			
77 歳	38	39	77			
78 歳	37	57	94			
79 歳	44	53	97			
80 歳	32	60	92			
81 歳	29	69	98			
82 歳	34	46	80			
83 歳	27	54	81			
84 歳	21	36	57			
85 歳	24	52	76			
86 歳	17	41	58			
87 歳	29	48	77			
88 歳	16	51	67			
89 歳	12	39	51			
90 歳	8	36	44			
91 歳	18	33	51			
92 歳	18	25	43			
93 歳	7	29	36			
94 歳	6	19	25			
95 歳	3	12	15			
96 歳	4	11	15			
97 歳	4	6	10			
98 歳	1	2	3			
99 歳	0	5	5			
100 歳	0	5	5			
101 歳	0	1	1			
<p style="text-align: center;">** 合計 **</p>	5,211	6,074	11,285			

# 校 区 別 年 齢 別 人 口 統 計 表

6 西与賀小学校

令和 5 . 2 . 末現在 11 ページ

年 齢	男	女	人 口	年 齢	男	女	人 口
0 歳	23	12	35	36 歳	32	31	63
1 歳	26	26	52	37 歳	30	34	64
2 歳	32	23	55	38 歳	32	33	65
3 歳	23	36	59	39 歳	39	31	70
4 歳	19	37	56	40 歳	33	43	76
5 歳	21	30	51	41 歳	38	39	77
6 歳	29	21	50	42 歳	44	34	78
7 歳	34	34	68	43 歳	34	37	71
8 歳	26	29	55	44 歳	29	37	66
9 歳	26	23	49	45 歳	35	31	66
10 歳	28	23	51	46 歳	31	31	62
11 歳	22	28	50	47 歳	46	34	80
12 歳	33	32	65	48 歳	36	28	64
13 歳	28	18	46	49 歳	32	41	73
14 歳	22	35	57	50 歳	43	33	76
15 歳	31	21	52	51 歳	26	39	65
16 歳	26	27	53	52 歳	42	34	76
17 歳	26	27	53	53 歳	36	51	87
18 歳	25	21	46	54 歳	38	40	78
19 歳	26	29	55	55 歳	27	32	59
20 歳	25	28	53	56 歳	22	28	50
21 歳	36	24	60	57 歳	36	32	68
22 歳	32	25	57	58 歳	25	42	67
23 歳	26	28	54	59 歳	37	45	82
24 歳	19	24	43	60 歳	34	43	77
25 歳	16	31	47	61 歳	36	36	72
26 歳	27	26	53	62 歳	23	36	59
27 歳	26	20	46	63 歳	36	34	70
28 歳	29	17	46	64 歳	27	38	65
29 歳	30	32	62	65 歳	36	34	70
30 歳	26	22	48	66 歳	33	49	82
31 歳	20	25	45	67 歳	31	46	77
32 歳	29	38	67	68 歳	33	36	69
33 歳	25	32	57	69 歳	39	35	74
34 歳	28	33	61	70 歳	33	48	81
35 歳	33	27	60	71 歳	37	53	90

# 校 区 別 年 齢 別 人 口 統 計 表

6 西与賀小学校

令和 5 . 2 . 末現在 12 ページ

年 齢	男	女	人 口			
72 歳	34	57	91			
73 歳	49	52	101			
74 歳	41	48	89			
75 歳	28	55	83			
76 歳	26	39	65			
77 歳	23	40	63			
78 歳	24	42	66			
79 歳	34	49	83			
80 歳	30	43	73			
81 歳	20	33	53			
82 歳	29	29	58			
83 歳	19	37	56			
84 歳	13	17	30			
85 歳	14	28	42			
86 歳	10	29	39			
87 歳	20	24	44			
88 歳	13	25	38			
89 歳	12	18	30			
90 歳	3	23	26			
91 歳	7	20	27			
92 歳	10	14	24			
93 歳	5	17	22			
94 歳	3	3	6			
95 歳	4	11	15			
96 歳	0	11	11			
97 歳	0	6	6			
98 歳	0	5	5			
99 歳	0	3	3			
100 歳	0	4	4			
101 歳	1	2	3			
<p style="text-align: center;">** 合計 **</p>	2,646	3,096	5,742			

# 校 区 別 年 齢 別 人 口 統 計 表

7 嘉瀬小学校

令和 5 . 2 . 末現在 13 ページ

年 齢		男	女	人 口	年 齢		男	女	人 口
0	歳	17	16	33	36	歳	31	19	50
1	歳	26	31	57	37	歳	25	38	63
2	歳	23	18	41	38	歳	28	28	56
3	歳	17	18	35	39	歳	26	21	47
4	歳	21	21	42	40	歳	26	37	63
5	歳	17	24	41	41	歳	23	31	54
6	歳	23	21	44	42	歳	24	26	50
7	歳	26	19	45	43	歳	34	17	51
8	歳	31	22	53	44	歳	32	28	60
9	歳	18	30	48	45	歳	22	32	54
10	歳	18	30	48	46	歳	29	39	68
11	歳	18	19	37	47	歳	21	34	55
12	歳	20	21	41	48	歳	25	28	53
13	歳	21	24	45	49	歳	31	27	58
14	歳	23	17	40	50	歳	35	24	59
15	歳	21	24	45	51	歳	28	26	54
16	歳	15	15	30	52	歳	32	29	61
17	歳	19	15	34	53	歳	21	33	54
18	歳	24	31	55	54	歳	33	33	66
19	歳	17	22	39	55	歳	22	33	55
20	歳	24	17	41	56	歳	26	30	56
21	歳	23	22	45	57	歳	21	31	52
22	歳	21	24	45	58	歳	24	25	49
23	歳	22	20	42	59	歳	24	30	54
24	歳	18	27	45	60	歳	38	29	67
25	歳	25	22	47	61	歳	23	41	64
26	歳	25	20	45	62	歳	35	34	69
27	歳	24	22	46	63	歳	37	37	74
28	歳	33	28	61	64	歳	25	29	54
29	歳	19	23	42	65	歳	39	50	89
30	歳	31	23	54	66	歳	38	49	87
31	歳	20	16	36	67	歳	36	35	71
32	歳	28	21	49	68	歳	32	26	58
33	歳	24	23	47	69	歳	32	37	69
34	歳	32	29	61	70	歳	31	40	71
35	歳	15	25	40	71	歳	39	35	74

# 校 区 別 年 齢 別 人 口 統 計 表

7 嘉瀬小学校

令和 5 . 2 . 末現在 14 ページ

年 齢	男	女	人 口	年 齢	男	女	人 口
72 歳	34	37	71	**合計**	2,300	2,700	5,000
73 歳	36	47	83				
74 歳	43	41	84				
75 歳	39	37	76				
76 歳	33	40	73				
77 歳	13	30	43				
78 歳	16	29	45				
79 歳	16	36	52				
80 歳	21	20	41				
81 歳	21	47	68				
82 歳	19	29	48				
83 歳	22	38	60				
84 歳	23	27	50				
85 歳	11	29	40				
86 歳	19	27	46				
87 歳	18	26	44				
88 歳	17	41	58				
89 歳	10	27	37				
90 歳	13	31	44				
91 歳	10	22	32				
92 歳	4	24	28				
93 歳	6	27	33				
94 歳	5	8	13				
95 歳	3	7	10				
96 歳	0	10	10				
97 歳	1	10	11				
98 歳	0	3	3				
99 歳	0	4	4				
100 歳	0	2	2				
101 歳	0	1	1				
102 歳	0	1	1				
103 歳	0	0	0				
104 歳	0	0	0				
105 歳	0	0	0				
106 歳	0	0	0				
107 歳	0	1	1				

校 区 別 年 齢 別 人 口 統 計 表

8 巨勢小学校

令和 5 . 2 . 末現在 15 ページ

年 齢		男	女	人 口	年 齢		男	女	人 口
0 歳		34	35	69	36 歳		37	25	62
1 歳		26	30	56	37 歳		39	48	87
2 歳		32	25	57	38 歳		35	43	78
3 歳		38	28	66	39 歳		42	48	90
4 歳		33	25	58	40 歳		46	42	88
5 歳		39	31	70	41 歳		37	40	77
6 歳		39	27	66	42 歳		40	27	67
7 歳		31	41	72	43 歳		46	54	100
8 歳		32	26	58	44 歳		34	50	84
9 歳		35	33	68	45 歳		49	40	89
10 歳		28	27	55	46 歳		39	40	79
11 歳		42	25	67	47 歳		34	32	66
12 歳		26	22	48	48 歳		40	40	80
13 歳		36	32	68	49 歳		52	35	87
14 歳		22	33	55	50 歳		43	41	84
15 歳		32	25	57	51 歳		32	36	68
16 歳		19	20	39	52 歳		27	39	66
17 歳		28	19	47	53 歳		30	38	68
18 歳		36	20	56	54 歳		31	26	57
19 歳		18	20	38	55 歳		33	39	72
20 歳		17	30	47	56 歳		24	40	64
21 歳		18	21	39	57 歳		38	32	70
22 歳		25	24	49	58 歳		17	21	38
23 歳		29	19	48	59 歳		38	26	64
24 歳		26	28	54	60 歳		29	29	58
25 歳		33	25	58	61 歳		20	23	43
26 歳		32	27	59	62 歳		26	20	46
27 歳		30	36	66	63 歳		14	30	44
28 歳		30	40	70	64 歳		25	24	49
29 歳		32	39	71	65 歳		26	28	54
30 歳		37	34	71	66 歳		14	27	41
31 歳		47	39	86	67 歳		30	39	69
32 歳		25	45	70	68 歳		27	38	65
33 歳		27	37	64	69 歳		24	36	60
34 歳		38	35	73	70 歳		36	48	84
35 歳		33	50	83	71 歳		28	27	55

校 区 別 年 齢 別 人 口 統 計 表

8 巨勢小学校

令和 5 . 2 . 末現在 16 ページ

年 齢	男	女	人 口			
72 歳	35	34	69			
73 歳	33	37	70			
74 歳	34	47	81			
75 歳	34	37	71			
76 歳	32	36	68			
77 歳	13	27	40			
78 歳	18	31	49			
79 歳	20	29	49			
80 歳	13	25	38			
81 歳	12	34	46			
82 歳	8	26	34			
83 歳	9	27	36			
84 歳	7	22	29			
85 歳	16	28	44			
86 歳	11	17	28			
87 歳	10	16	26			
88 歳	9	12	21			
89 歳	7	20	27			
90 歳	3	12	15			
91 歳	8	8	16			
92 歳	5	6	11			
93 歳	5	9	14			
94 歳	2	12	14			
95 歳	1	2	3			
96 歳	0	5	5			
97 歳	0	3	3			
98 歳	1	2	3			
99 歳	0	1	1			
100 歳	1	0	1			
101 歳	0	1	1			
** 合計 **	2,634	2,910	5,544			

校 区 別 年 齢 別 人 口 統 計 表

9 兵庫小学校

令和 5 . 2 . 末現在 17 ページ

年 齢	男	女	人 口	年 齢	男	女	人 口
0 歳	74	52	126	36 歳	90	107	197
1 歳	93	84	177	37 歳	86	99	185
2 歳	69	72	141	38 歳	100	115	215
3 歳	72	76	148	39 歳	73	98	171
4 歳	73	80	153	40 歳	123	112	235
5 歳	79	82	161	41 歳	116	123	239
6 歳	87	86	173	42 歳	108	121	229
7 歳	77	81	158	43 歳	106	133	239
8 歳	98	97	195	44 歳	124	140	264
9 歳	84	88	172	45 歳	123	124	247
10 歳	92	85	177	46 歳	104	133	237
11 歳	94	105	199	47 歳	133	119	252
12 歳	95	87	182	48 歳	132	149	281
13 歳	91	87	178	49 歳	115	162	277
14 歳	79	88	167	50 歳	121	136	257
15 歳	98	79	177	51 歳	114	141	255
16 歳	90	79	169	52 歳	131	128	259
17 歳	97	89	186	53 歳	103	123	226
18 歳	99	80	179	54 歳	109	117	226
19 歳	72	78	150	55 歳	107	140	247
20 歳	80	92	172	56 歳	95	109	204
21 歳	92	101	193	57 歳	84	101	185
22 歳	93	87	180	58 歳	91	112	203
23 歳	82	106	188	59 歳	103	107	210
24 歳	80	86	166	60 歳	93	91	184
25 歳	82	91	173	61 歳	98	100	198
26 歳	78	103	181	62 歳	94	79	173
27 歳	82	89	171	63 歳	69	69	138
28 歳	87	99	186	64 歳	85	89	174
29 歳	74	94	168	65 歳	67	83	150
30 歳	81	86	167	66 歳	76	76	152
31 歳	80	92	172	67 歳	67	74	141
32 歳	90	79	169	68 歳	70	78	148
33 歳	82	93	175	69 歳	65	71	136
34 歳	95	103	198	70 歳	65	88	153
35 歳	81	79	160	71 歳	68	80	148



# 校 区 別 年 齢 別 人 口 統 計 表

9 兵庫小学校

令和 5 . 2 . 末現在 18 ページ

年 齢	男	女	人 口		
72 歳	76	87	163		
73 歳	67	84	151		
74 歳	71	82	153		
75 歳	58	80	138		
76 歳	42	66	108		
77 歳	37	37	74		
78 歳	43	63	106		
79 歳	29	52	81		
80 歳	38	46	84		
81 歳	36	44	80		
82 歳	23	34	57		
83 歳	28	41	69		
84 歳	30	32	62		
85 歳	24	43	67		
86 歳	19	38	57		
87 歳	14	36	50		
88 歳	15	27	42		
89 歳	13	31	44		
90 歳	12	32	44		
91 歳	7	28	35		
92 歳	5	13	18		
93 歳	5	27	32		
94 歳	1	12	13		
95 歳	4	10	14		
96 歳	4	4	8		
97 歳	0	3	3		
98 歳	0	3	3		
99 歳	1	1	2		
100 歳	0	4	4		
101 歳	0	1	1		
102 歳	0	2	2		
*** 合計 ***	7,262	8,125	15,387		

校 区 別 年 齢 別 人 口 統 計 表

10 高木瀬小学校

令和 5 . 2 . 末現在 19 ページ

年 齢	男	女	人 口	年 齢	男	女	人 口
0 歳	45	66	111	36 歳	80	87	167
1 歳	63	55	118	37 歳	78	85	163
2 歳	58	52	110	38 歳	86	99	185
3 歳	62	68	130	39 歳	88	84	172
4 歳	69	61	130	40 歳	84	82	166
5 歳	74	65	139	41 歳	88	100	188
6 歳	55	66	121	42 歳	83	91	174
7 歳	72	67	139	43 歳	85	87	172
8 歳	73	73	146	44 歳	83	92	175
9 歳	78	82	160	45 歳	76	94	170
10 歳	75	49	124	46 歳	84	99	183
11 歳	64	80	144	47 歳	108	100	208
12 歳	77	77	154	48 歳	107	97	204
13 歳	59	60	119	49 歳	121	117	238
14 歳	64	63	127	50 歳	111	100	211
15 歳	73	75	148	51 歳	98	107	205
16 歳	62	63	125	52 歳	105	97	202
17 歳	65	76	141	53 歳	89	85	174
18 歳	84	67	151	54 歳	69	85	154
19 歳	74	62	136	55 歳	84	77	161
20 歳	64	72	136	56 歳	66	72	138
21 歳	68	79	147	57 歳	69	80	149
22 歳	69	66	135	58 歳	87	89	176
23 歳	63	72	135	59 歳	58	72	130
24 歳	51	56	107	60 歳	70	77	147
25 歳	59	55	114	61 歳	71	90	161
26 歳	71	50	121	62 歳	76	97	173
27 歳	55	72	127	63 歳	59	87	146
28 歳	58	72	130	64 歳	78	82	160
29 歳	58	55	113	65 歳	80	76	156
30 歳	55	77	132	66 歳	77	81	158
31 歳	84	69	153	67 歳	83	92	175
32 歳	59	62	121	68 歳	79	113	192
33 歳	74	69	143	69 歳	80	98	178
34 歳	81	88	169	70 歳	91	111	202
35 歳	78	82	160	71 歳	85	96	181

# 校 区 別 年 齢 別 人 口 統 計 表

10 高木瀬小学校

令和 5 . 2 . 末現在 20 ページ

年 齢	男	女	人 口			
72 歳	107	100	207			
73 歳	85	136	221			
74 歳	97	113	210			
75 歳	88	127	215			
76 歳	70	87	157			
77 歳	51	81	132			
78 歳	59	93	152			
79 歳	56	98	154			
80 歳	70	105	175			
81 歳	70	107	177			
82 歳	59	88	147			
83 歳	60	70	130			
84 歳	43	61	104			
85 歳	52	79	131			
86 歳	40	59	99			
87 歳	34	65	99			
88 歳	28	49	77			
89 歳	27	55	82			
90 歳	24	47	71			
91 歳	21	48	69			
92 歳	8	32	40			
93 歳	13	29	42			
94 歳	7	25	32			
95 歳	3	23	26			
96 歳	10	17	27			
97 歳	1	16	17			
98 歳	1	6	7			
99 歳	1	10	11			
100 歳	2	5	7			
101 歳	1	3	4			
102 歳	0	1	1			
*** 合計 ***	6,597	7,536	14,133			

校 区 別 年 齢 別 人 口 統 計 表

11 北川副小学校

令和 5 . 2 . 末現在 21 ページ

年 齢		男	女	人 口	年 齢		男	女	人 口
0 歳		53	49	102	36 歳		80	90	170
1 歳		47	49	96	37 歳		60	91	151
2 歳		55	50	105	38 歳		85	69	154
3 歳		57	62	119	39 歳		66	91	157
4 歳		63	61	124	40 歳		70	104	174
5 歳		79	61	140	41 歳		88	76	164
6 歳		71	66	137	42 歳		93	69	162
7 歳		63	75	138	43 歳		112	82	194
8 歳		68	61	129	44 歳		72	85	157
9 歳		72	76	148	45 歳		84	81	165
10 歳		68	75	143	46 歳		80	89	169
11 歳		57	71	128	47 歳		90	81	171
12 歳		55	73	128	48 歳		105	109	214
13 歳		63	53	116	49 歳		91	90	181
14 歳		54	62	116	50 歳		86	78	164
15 歳		54	54	108	51 歳		99	94	193
16 歳		70	57	127	52 歳		71	75	146
17 歳		60	67	127	53 歳		73	83	156
18 歳		69	57	126	54 歳		81	70	151
19 歳		63	58	121	55 歳		67	89	156
20 歳		43	53	96	56 歳		74	83	157
21 歳		58	65	123	57 歳		80	88	168
22 歳		54	50	104	58 歳		70	82	152
23 歳		59	61	120	59 歳		62	80	142
24 歳		44	47	91	60 歳		68	62	130
25 歳		48	53	101	61 歳		69	63	132
26 歳		36	53	89	62 歳		56	82	138
27 歳		63	50	113	63 歳		61	89	150
28 歳		61	68	129	64 歳		55	69	124
29 歳		55	60	115	65 歳		67	68	135
30 歳		53	51	104	66 歳		54	70	124
31 歳		66	62	128	67 歳		75	66	141
32 歳		53	55	108	68 歳		84	74	158
33 歳		50	74	124	69 歳		65	88	153
34 歳		54	79	133	70 歳		81	88	169
35 歳		87	76	163	71 歳		63	85	148

# 校 区 別 年 齢 別 人 口 統 計 表

11 北川副小学校

年 齢	男	女	人 口	年 齢	男	女	人 口
72 歳	72	94	166	**合計**	5,891	6,687	12,578
73 歳	81	110	191				
74 歳	84	111	195				
75 歳	100	89	189				
76 歳	69	86	155				
77 歳	44	58	102				
78 歳	51	81	132				
79 歳	70	81	151				
80 歳	46	83	129				
81 歳	49	82	131				
82 歳	50	77	127				
83 歳	42	69	111				
84 歳	43	52	95				
85 歳	33	70	103				
86 歳	43	63	106				
87 歳	31	56	87				
88 歳	27	52	79				
89 歳	14	42	56				
90 歳	25	42	67				
91 歳	18	21	39				
92 歳	13	33	46				
93 歳	9	34	43				
94 歳	5	18	23				
95 歳	4	19	23				
96 歳	2	10	12				
97 歳	0	8	8				
98 歳	1	6	7				
99 歳	2	4	6				
100 歳	0	3	3				
101 歳	1	0	1				
102 歳	0	4	4				
103 歳	0	0	0				
104 歳	0	0	0				
105 歳	0	0	0				
106 歳	0	0	0				
107 歳	0	2	2				

# 校 区 別 年 齢 別 人 口 統 計 表

12 | 本庄小学校

令和 5 . 2 . 末現在 23 ページ

年 齢	男	女	人 口	年 齢	男	女	人 口
0 歳	41	36	77	36 歳	57	78	135
1 歳	43	38	81	37 歳	69	77	146
2 歳	52	36	88	38 歳	81	83	164
3 歳	46	53	99	39 歳	81	80	161
4 歳	59	42	101	40 歳	84	64	148
5 歳	49	46	95	41 歳	79	83	162
6 歳	58	55	113	42 歳	64	60	124
7 歳	65	49	114	43 歳	87	85	172
8 歳	71	58	129	44 歳	88	93	181
9 歳	57	52	109	45 歳	90	90	180
10 歳	73	48	121	46 歳	84	79	163
11 歳	68	56	124	47 歳	89	72	161
12 歳	66	46	112	48 歳	86	100	186
13 歳	62	71	133	49 歳	75	77	152
14 歳	64	57	121	50 歳	75	78	153
15 歳	54	54	108	51 歳	78	75	153
16 歳	64	53	117	52 歳	78	80	158
17 歳	59	53	112	53 歳	82	84	166
18 歳	56	49	105	54 歳	100	85	185
19 歳	87	86	173	55 歳	90	72	162
20 歳	96	98	194	56 歳	58	64	122
21 歳	136	86	222	57 歳	65	77	142
22 歳	86	94	180	58 歳	67	75	142
23 歳	96	90	186	59 歳	64	61	125
24 歳	85	84	169	60 歳	74	77	151
25 歳	88	76	164	61 歳	67	72	139
26 歳	65	72	137	62 歳	65	73	138
27 歳	66	64	130	63 歳	90	61	151
28 歳	74	66	140	64 歳	81	71	152
29 歳	52	56	108	65 歳	74	71	145
30 歳	78	52	130	66 歳	64	75	139
31 歳	55	55	110	67 歳	65	73	138
32 歳	53	48	101	68 歳	64	73	137
33 歳	83	52	135	69 歳	86	71	157
34 歳	77	68	145	70 歳	68	73	141
35 歳	75	69	144	71 歳	59	94	153

# 校 区 別 年 齢 別 人 口 統 計 表

12 本庄小学校

令和 5 . 2 . 末現在 24 ページ

年 齢	男	女	人 口		
72 歳	58	82	140		
73 歳	87	68	155		
74 歳	71	68	139		
75 歳	56	86	142		
76 歳	31	55	86		
77 歳	39	45	84		
78 歳	47	50	97		
79 歳	39	63	102		
80 歳	45	65	110		
81 歳	35	56	91		
82 歳	37	61	98		
83 歳	33	64	97		
84 歳	23	47	70		
85 歳	30	52	82		
86 歳	26	51	77		
87 歳	36	40	76		
88 歳	23	44	67		
89 歳	21	46	67		
90 歳	16	46	62		
91 歳	9	33	42		
92 歳	9	29	38		
93 歳	9	24	33		
94 歳	6	20	26		
95 歳	3	14	17		
96 歳	1	15	16		
97 歳	3	11	14		
98 歳	0	8	8		
99 歳	1	3	4		
100 歳	0	3	3		
101 歳	0	3	3		
102 歳	0	1	1		
103 歳	0	1	1		
<p style="text-align: center;">** 合計 **</p>	5,981	6,178	12,159		

校 区 別 年 齢 別 人 口 統 計 表

13 鍋島小学校

令和 5 . 2 . 末現在 25 ページ

年 齢	男	女	人 口	年 齢	男	女	人 口
0 歳	51	47	98	36 歳	69	83	152
1 歳	59	42	101	37 歳	102	84	186
2 歳	52	53	105	38 歳	89	95	184
3 歳	55	66	121	39 歳	84	98	182
4 歳	56	53	109	40 歳	73	90	163
5 歳	59	64	123	41 歳	83	91	174
6 歳	61	68	129	42 歳	84	78	162
7 歳	69	47	116	43 歳	94	90	184
8 歳	62	80	142	44 歳	88	86	174
9 歳	73	71	144	45 歳	91	89	180
10 歳	87	66	153	46 歳	83	92	175
11 歳	85	78	163	47 歳	94	104	198
12 歳	66	76	142	48 歳	78	99	177
13 歳	97	61	158	49 歳	111	104	215
14 歳	76	74	150	50 歳	77	101	178
15 歳	74	82	156	51 歳	90	104	194
16 歳	72	62	134	52 歳	89	102	191
17 歳	69	64	133	53 歳	93	97	190
18 歳	65	66	131	54 歳	85	103	188
19 歳	75	75	150	55 歳	75	88	163
20 歳	65	64	129	56 歳	70	74	144
21 歳	81	76	157	57 歳	78	97	175
22 歳	79	95	174	58 歳	83	109	192
23 歳	87	81	168	59 歳	84	96	180
24 歳	85	86	171	60 歳	66	105	171
25 歳	62	60	122	61 歳	80	94	174
26 歳	57	75	132	62 歳	79	76	155
27 歳	73	67	140	63 歳	83	75	158
28 歳	62	69	131	64 歳	70	96	166
29 歳	50	67	117	65 歳	81	74	155
30 歳	63	63	126	66 歳	70	92	162
31 歳	67	74	141	67 歳	80	78	158
32 歳	66	62	128	68 歳	67	74	141
33 歳	62	60	122	69 歳	86	88	174
34 歳	74	70	144	70 歳	80	79	159
35 歳	78	79	157	71 歳	75	75	150



# 校 区 別 年 齢 別 人 口 統 計 表

13 鍋島小学校

令和 5 . 2 . 末現在 26 ページ

年 齢	男	女	人 口		
72 歳	73	66	139		
73 歳	84	80	164		
74 歳	64	69	133		
75 歳	57	62	119		
76 歳	43	42	85		
77 歳	38	45	83		
78 歳	29	46	75		
79 歳	31	33	64		
80 歳	26	33	59		
81 歳	29	53	82		
82 歳	20	33	53		
83 歳	20	22	42		
84 歳	16	32	48		
85 歳	14	31	45		
86 歳	19	34	53		
87 歳	13	28	41		
88 歳	15	38	53		
89 歳	5	28	33		
90 歳	10	32	42		
91 歳	10	25	35		
92 歳	8	23	31		
93 歳	5	24	29		
94 歳	7	17	24		
95 歳	3	9	12		
96 歳	5	10	15		
97 歳	0	11	11		
98 歳	0	4	4		
99 歳	1	4	5		
100 歳	1	2	3		
101 歳	0	1	1		
102 歳	0	0	0		
103 歳	0	1	1		
104 歳	0	1	1		
<p style="text-align: center;">** 合計 **</p>	6,084	6,642	12,726		

# 校 区 別 年 齢 別 人 口 統 計 表

14 金立小学校

令和 5 . 2 . 末現在 27 ページ

年 齢	男	女	人 口	年 齢	男	女	人 口
0 歳	7	9	16	36 歳	18	22	40
1 歳	12	12	24	37 歳	27	27	54
2 歳	12	21	33	38 歳	34	19	53
3 歳	20	15	35	39 歳	35	28	63
4 歳	16	22	38	40 歳	25	27	52
5 歳	19	14	33	41 歳	29	25	54
6 歳	15	17	32	42 歳	28	29	57
7 歳	28	19	47	43 歳	36	23	59
8 歳	13	15	28	44 歳	24	31	55
9 歳	20	16	36	45 歳	26	35	61
10 歳	20	16	36	46 歳	31	30	61
11 歳	21	23	44	47 歳	40	28	68
12 歳	28	19	47	48 歳	33	23	56
13 歳	25	21	46	49 歳	30	33	63
14 歳	17	25	42	50 歳	29	26	55
15 歳	28	28	56	51 歳	26	32	58
16 歳	26	14	40	52 歳	29	16	45
17 歳	19	20	39	53 歳	39	20	59
18 歳	25	18	43	54 歳	21	26	47
19 歳	19	20	39	55 歳	22	26	48
20 歳	16	22	38	56 歳	14	15	29
21 歳	27	17	44	57 歳	20	29	49
22 歳	14	14	28	58 歳	27	30	57
23 歳	21	14	35	59 歳	20	37	57
24 歳	18	10	28	60 歳	32	26	58
25 歳	15	17	32	61 歳	27	26	53
26 歳	10	14	24	62 歳	22	30	52
27 歳	13	9	22	63 歳	19	24	43
28 歳	16	10	26	64 歳	25	32	57
29 歳	8	17	25	65 歳	31	27	58
30 歳	20	17	37	66 歳	30	37	67
31 歳	25	19	44	67 歳	31	30	61
32 歳	26	20	46	68 歳	33	39	72
33 歳	21	19	40	69 歳	29	35	64
34 歳	21	16	37	70 歳	41	36	77
35 歳	25	24	49	71 歳	24	43	67

# 校 区 別 年 齢 別 人 口 統 計 表

14 金立小学校

令和 5 . 2 . 末現在 28 ページ

年 齢	男	女	人 口			
72 歳	33	31	64			
73 歳	41	45	86			
74 歳	38	46	84			
75 歳	30	42	72			
76 歳	26	32	58			
77 歳	21	19	40			
78 歳	29	33	62			
79 歳	19	35	54			
80 歳	23	32	55			
81 歳	25	21	46			
82 歳	19	35	54			
83 歳	19	23	42			
84 歳	18	16	34			
85 歳	17	30	47			
86 歳	15	27	42			
87 歳	5	25	30			
88 歳	15	28	43			
89 歳	11	21	32			
90 歳	10	31	41			
91 歳	2	19	21			
92 歳	4	9	13			
93 歳	0	11	11			
94 歳	3	11	14			
95 歳	3	10	13			
96 歳	2	5	7			
97 歳	1	9	10			
98 歳	2	5	7			
99 歳	0	2	2			
100 歳	1	2	3			
101 歳	0	1	1			
102 歳	0	1	1			
*** 合計 ***	2,125	2,302	4,427			

# 校 区 別 年 齢 別 人 口 統 計 表

15 久保泉小学校

令和 5 . 2 . 末現在 29 ページ

年 齢	男	女	人 口	年 齢	男	女	人 口
0 歳	8	5	13	36 歳	25	20	45
1 歳	12	12	24	37 歳	21	17	38
2 歳	8	9	17	38 歳	21	16	37
3 歳	12	9	21	39 歳	17	16	33
4 歳	14	12	26	40 歳	19	21	40
5 歳	15	13	28	41 歳	18	17	35
6 歳	14	12	26	42 歳	19	15	34
7 歳	17	12	29	43 歳	19	20	39
8 歳	11	12	23	44 歳	22	24	46
9 歳	20	15	35	45 歳	30	20	50
10 歳	10	8	18	46 歳	21	18	39
11 歳	20	10	30	47 歳	24	17	41
12 歳	13	16	29	48 歳	25	27	52
13 歳	14	9	23	49 歳	24	21	45
14 歳	18	18	36	50 歳	15	19	34
15 歳	14	12	26	51 歳	20	22	42
16 歳	19	11	30	52 歳	23	21	44
17 歳	11	17	28	53 歳	19	19	38
18 歳	12	15	27	54 歳	19	27	46
19 歳	15	12	27	55 歳	34	18	52
20 歳	9	16	25	56 歳	22	21	43
21 歳	20	23	43	57 歳	21	15	36
22 歳	15	12	27	58 歳	22	15	37
23 歳	22	18	40	59 歳	18	23	41
24 歳	17	16	33	60 歳	28	21	49
25 歳	10	14	24	61 歳	13	28	41
26 歳	16	16	32	62 歳	24	23	47
27 歳	13	13	26	63 歳	26	15	41
28 歳	14	17	31	64 歳	28	27	55
29 歳	9	15	24	65 歳	27	36	63
30 歳	26	7	33	66 歳	22	24	46
31 歳	12	17	29	67 歳	23	27	50
32 歳	17	10	27	68 歳	31	23	54
33 歳	11	10	21	69 歳	32	33	65
34 歳	19	16	35	70 歳	27	30	57
35 歳	22	24	46	71 歳	36	31	67

校 区 別 年 齢 別 人 口 統 計 表

15 久保泉小学校

令和 5 . 2 . 末現在 30 ページ

年 齢	男	女	人 口			
72 歳	39	40	79			
73 歳	41	42	83			
74 歳	41	29	70			
75 歳	37	31	68			
76 歳	16	20	36			
77 歳	19	27	46			
78 歳	21	35	56			
79 歳	19	29	48			
80 歳	24	42	66			
81 歳	10	34	44			
82 歳	11	25	36			
83 歳	19	20	39			
84 歳	17	17	34			
85 歳	19	20	39			
86 歳	16	23	39			
87 歳	11	19	30			
88 歳	7	23	30			
89 歳	4	23	27			
90 歳	4	18	22			
91 歳	5	22	27			
92 歳	7	11	18			
93 歳	4	16	20			
94 歳	2	8	10			
95 歳	2	9	11			
96 歳	0	6	6			
97 歳	1	9	10			
98 歳	2	4	6			
99 歳	0	10	10			
100 歳	0	2	2			
101 歳	2	0	2			
102 歳	0	0	0			
103 歳	0	2	2			
104 歳	1	0	1			
** 合計 **	1,765	1,886	3,651			

# 校 区 別 年 齢 別 人 口 統 計 表

16 芙蓉小学校

令和 5 . 2 . 末現在 31 ページ

年 齢	男	女	人 口	年 齢	男	女	人 口
0 歳	8	8	16	36 歳	8	5	13
1 歳	5	5	10	37 歳	10	7	17
2 歳	6	9	15	38 歳	15	7	22
3 歳	6	9	15	39 歳	10	6	16
4 歳	6	11	17	40 歳	9	18	27
5 歳	10	4	14	41 歳	8	10	18
6 歳	6	6	12	42 歳	10	7	17
7 歳	6	10	16	43 歳	10	6	16
8 歳	5	9	14	44 歳	10	10	20
9 歳	9	2	11	45 歳	13	4	17
10 歳	9	5	14	46 歳	14	10	24
11 歳	10	5	15	47 歳	13	12	25
12 歳	5	7	12	48 歳	9	13	22
13 歳	8	5	13	49 歳	7	10	17
14 歳	6	8	14	50 歳	14	7	21
15 歳	4	5	9	51 歳	11	7	18
16 歳	4	5	9	52 歳	14	5	19
17 歳	4	6	10	53 歳	10	7	17
18 歳	11	3	14	54 歳	15	12	27
19 歳	8	6	14	55 歳	7	12	19
20 歳	5	10	15	56 歳	8	8	16
21 歳	7	8	15	57 歳	6	12	18
22 歳	13	6	19	58 歳	11	17	28
23 歳	11	7	18	59 歳	6	10	16
24 歳	9	13	22	60 歳	13	17	30
25 歳	10	10	20	61 歳	12	10	22
26 歳	8	7	15	62 歳	5	15	20
27 歳	7	11	18	63 歳	10	11	21
28 歳	9	4	13	64 歳	12	21	33
29 歳	9	3	12	65 歳	11	12	23
30 歳	5	3	8	66 歳	13	8	21
31 歳	10	11	21	67 歳	7	12	19
32 歳	10	11	21	68 歳	16	17	33
33 歳	11	17	28	69 歳	13	21	34
34 歳	13	8	21	70 歳	15	12	27
35 歳	4	5	9	71 歳	11	16	27

校 区 別 年 齢 別 人 口 統 計 表

16 芙蓉小学校

令和 5 . 2 . 末現在 32 ページ

年 齢	男	女	人 口			
72 歳	11	17	28			
73 歳	10	19	29			
74 歳	16	17	33			
75 歳	13	9	22			
76 歳	15	18	33			
77 歳	7	6	13			
78 歳	10	16	26			
79 歳	8	8	16			
80 歳	7	7	14			
81 歳	10	11	21			
82 歳	5	8	13			
83 歳	4	9	13			
84 歳	3	5	8			
85 歳	6	9	15			
86 歳	4	11	15			
87 歳	3	11	14			
88 歳	5	10	15			
89 歳	3	11	14			
90 歳	3	15	18			
91 歳	4	6	10			
92 歳	3	2	5			
93 歳	0	4	4			
94 歳	0	3	3			
95 歳	1	2	3			
96 歳	1	2	3			
97 歳	1	1	2			
98 歳	0	0	0			
99 歳	0	0	0			
100 歳	0	1	1			
** 合計 **	816	894	1,710			

# 校 区 別 年 齢 別 人 口 統 計 表

17 | 新栄小学校

令和 5 . 2 . 末現在 33 ページ

年 齢	男	女	人 口	年 齢	男	女	人 口
0 歳	15	18	33	36 歳	27	45	72
1 歳	32	17	49	37 歳	45	46	91
2 歳	20	15	35	38 歳	52	49	101
3 歳	23	20	43	39 歳	42	43	85
4 歳	21	25	46	40 歳	44	43	87
5 歳	38	22	60	41 歳	33	41	74
6 歳	20	25	45	42 歳	41	39	80
7 歳	35	25	60	43 歳	45	43	88
8 歳	36	24	60	44 歳	53	41	94
9 歳	29	18	47	45 歳	38	53	91
10 歳	46	30	76	46 歳	43	53	96
11 歳	34	35	69	47 歳	52	59	111
12 歳	34	33	67	48 歳	31	44	75
13 歳	26	31	57	49 歳	38	45	83
14 歳	30	35	65	50 歳	33	56	89
15 歳	28	28	56	51 歳	53	47	100
16 歳	50	31	81	52 歳	43	35	78
17 歳	33	34	67	53 歳	45	57	102
18 歳	20	22	42	54 歳	34	42	76
19 歳	33	30	63	55 歳	42	58	100
20 歳	30	38	68	56 歳	36	48	84
21 歳	19	29	48	57 歳	36	36	72
22 歳	31	29	60	58 歳	36	57	93
23 歳	29	26	55	59 歳	54	65	119
24 歳	35	33	68	60 歳	28	51	79
25 歳	31	30	61	61 歳	47	50	97
26 歳	24	25	49	62 歳	44	58	102
27 歳	31	35	66	63 歳	40	48	88
28 歳	34	35	69	64 歳	51	68	119
29 歳	31	27	58	65 歳	37	47	84
30 歳	41	30	71	66 歳	55	66	121
31 歳	34	31	65	67 歳	49	61	110
32 歳	35	22	57	68 歳	47	63	110
33 歳	24	26	50	69 歳	52	52	104
34 歳	34	34	68	70 歳	60	62	122
35 歳	25	42	67	71 歳	62	56	118



校 区 別 年 齢 別 人 口 統 計 表

17 新栄小学校

令和 5 . 2 . 末現在 34 ページ

年 齢	男	女	人 口			
72 歳	52	75	127			
73 歳	56	66	122			
74 歳	50	64	114			
75 歳	51	64	115			
76 歳	33	39	72			
77 歳	27	25	52			
78 歳	30	30	60			
79 歳	26	37	63			
80 歳	20	44	64			
81 歳	29	51	80			
82 歳	20	24	44			
83 歳	15	26	41			
84 歳	12	37	49			
85 歳	19	33	52			
86 歳	11	21	32			
87 歳	22	22	44			
88 歳	13	24	37			
89 歳	16	24	40			
90 歳	11	19	30			
91 歳	5	13	18			
92 歳	6	8	14			
93 歳	2	14	16			
94 歳	1	9	10			
95 歳	2	5	7			
96 歳	2	4	6			
97 歳	2	3	5			
98 歳	0	6	6			
99 歳	1	2	3			
100 歳	0	3	3			
101 歳	1	1	2			
102 歳	0	0	0			
103 歳	0	1	1			
** 合計 **	3,194	3,631	6,825			

# 校 区 別 年 齢 別 人 口 統 計 表

18 若楠小学校

令和 5 . 2 . 末現在 35 ページ

年 齢	男	女	人 口	年 齢	男	女	人 口
0 歳	26	28	54	36 歳	38	49	87
1 歳	36	34	70	37 歳	51	46	97
2 歳	33	32	65	38 歳	49	58	107
3 歳	34	34	68	39 歳	51	63	114
4 歳	37	34	71	40 歳	42	45	87
5 歳	31	38	69	41 歳	40	38	78
6 歳	31	36	67	42 歳	38	61	99
7 歳	26	38	64	43 歳	38	40	78
8 歳	41	31	72	44 歳	50	48	98
9 歳	33	28	61	45 歳	61	59	120
10 歳	44	28	72	46 歳	56	56	112
11 歳	49	31	80	47 歳	57	71	128
12 歳	39	25	64	48 歳	61	58	119
13 歳	38	39	77	49 歳	51	76	127
14 歳	43	36	79	50 歳	63	77	140
15 歳	30	35	65	51 歳	58	65	123
16 歳	40	43	83	52 歳	44	62	106
17 歳	49	44	93	53 歳	60	70	130
18 歳	28	37	65	54 歳	57	63	120
19 歳	37	32	69	55 歳	61	85	146
20 歳	27	46	73	56 歳	41	45	86
21 歳	36	45	81	57 歳	57	67	124
22 歳	45	50	95	58 歳	51	58	109
23 歳	36	38	74	59 歳	58	60	118
24 歳	40	33	73	60 歳	57	44	101
25 歳	36	38	74	61 歳	45	52	97
26 歳	42	43	85	62 歳	40	65	105
27 歳	38	39	77	63 歳	43	48	91
28 歳	25	33	58	64 歳	42	44	86
29 歳	37	38	75	65 歳	39	42	81
30 歳	47	36	83	66 歳	64	69	133
31 歳	34	38	72	67 歳	44	37	81
32 歳	38	51	89	68 歳	38	47	85
33 歳	42	50	92	69 歳	51	47	98
34 歳	32	46	78	70 歳	50	59	109
35 歳	56	37	93	71 歳	50	63	113

校 区 別 年 齢 別 人 口 統 計 表

18 若楠小学校

令和 5 . 2 . 末現在 36 ページ

年 齢	男	女	人 口			
72 歳	54	71	125			
73 歳	49	69	118			
74 歳	51	77	128			
75 歳	52	68	120			
76 歳	36	39	75			
77 歳	36	40	76			
78 歳	37	42	79			
79 歳	29	47	76			
80 歳	27	57	84			
81 歳	29	51	80			
82 歳	26	44	70			
83 歳	24	29	53			
84 歳	17	24	41			
85 歳	18	35	53			
86 歳	14	33	47			
87 歳	10	33	43			
88 歳	15	24	39			
89 歳	8	26	34			
90 歳	16	20	36			
91 歳	9	11	20			
92 歳	7	23	30			
93 歳	6	8	14			
94 歳	2	9	11			
95 歳	5	15	20			
96 歳	0	4	4			
97 歳	1	4	5			
98 歳	0	1	1			
99 歳	0	0	0			
100 歳	0	0	0			
101 歳	0	0	0			
102 歳	0	0	0			
103 歳	0	2	2			
** 合計 **	3,710	4,287	7,997			

# 校 区 別 年 齢 別 人 口 統 計 表

19 開成小学校

令和 5 . 2 . 末現在 37 ページ

年 齢	男	女	人 口	年 齢	男	女	人 口
0 歳	24	17	41	36 歳	55	38	93
1 歳	24	28	52	37 歳	47	58	105
2 歳	29	27	56	38 歳	47	53	100
3 歳	31	28	59	39 歳	60	54	114
4 歳	44	36	80	40 歳	65	65	130
5 歳	38	34	72	41 歳	59	55	114
6 歳	40	36	76	42 歳	65	64	129
7 歳	51	22	73	43 歳	62	73	135
8 歳	61	47	108	44 歳	65	50	115
9 歳	40	26	66	45 歳	53	62	115
10 歳	53	39	92	46 歳	44	68	112
11 歳	46	38	84	47 歳	57	70	127
12 歳	44	42	86	48 歳	70	70	140
13 歳	46	49	95	49 歳	48	72	120
14 歳	53	43	96	50 歳	58	73	131
15 歳	42	45	87	51 歳	67	85	152
16 歳	46	41	87	52 歳	45	50	95
17 歳	44	50	94	53 歳	50	68	118
18 歳	52	64	116	54 歳	58	62	120
19 歳	44	33	77	55 歳	50	67	117
20 歳	50	45	95	56 歳	54	53	107
21 歳	37	42	79	57 歳	54	63	117
22 歳	45	44	89	58 歳	45	52	97
23 歳	41	37	78	59 歳	52	59	111
24 歳	37	28	65	60 歳	58	61	119
25 歳	35	33	68	61 歳	44	68	112
26 歳	24	31	55	62 歳	55	46	101
27 歳	25	29	54	63 歳	51	64	115
28 歳	35	41	76	64 歳	46	73	119
29 歳	37	25	62	65 歳	41	48	89
30 歳	37	25	62	66 歳	51	63	114
31 歳	40	38	78	67 歳	69	68	137
32 歳	28	36	64	68 歳	56	74	130
33 歳	33	43	76	69 歳	54	76	130
34 歳	26	36	62	70 歳	57	72	129
35 歳	43	37	80	71 歳	59	82	141

# 校 区 別 年 齢 別 人 口 統 計 表

19 開成小学校

令和 5 . 2 . 末現在 38 ページ

年 齢	男	女	人 口			
72 歳	74	92	166			
73 歳	81	115	196			
74 歳	82	94	176			
75 歳	50	94	144			
76 歳	51	70	121			
77 歳	55	47	102			
78 歳	48	72	120			
79 歳	45	55	100			
80 歳	42	61	103			
81 歳	41	63	104			
82 歳	36	50	86			
83 歳	37	47	84			
84 歳	38	43	81			
85 歳	21	45	66			
86 歳	25	37	62			
87 歳	28	37	65			
88 歳	19	25	44			
89 歳	16	26	42			
90 歳	10	24	34			
91 歳	5	30	35			
92 歳	3	13	16			
93 歳	4	12	16			
94 歳	4	12	16			
95 歳	6	10	16			
96 歳	0	5	5			
97 歳	2	10	12			
98 歳	0	3	3			
99 歳	0	2	2			
100 歳	0	1	1			
101 歳	1	2	3			
102 歳	0	0	0			
103 歳	0	0	0			
104 歳	0	1	1			
*** 合計 ***	4,220	4,792	9,012			

# 校 区 別 年 齢 別 人 口 統 計 表

20 諸富北小学校

令和 5 . 2 . 末現在 39 ページ

年 齢	男	女	人 口	年 齢	男	女	人 口
0 歳	19	11	30	36 歳	27	30	57
1 歳	18	21	39	37 歳	26	30	56
2 歳	20	11	31	38 歳	32	33	65
3 歳	18	7	25	39 歳	20	24	44
4 歳	11	16	27	40 歳	31	31	62
5 歳	28	16	44	41 歳	20	33	53
6 歳	15	16	31	42 歳	26	31	57
7 歳	22	22	44	43 歳	28	27	55
8 歳	21	21	42	44 歳	37	29	66
9 歳	18	21	39	45 歳	32	27	59
10 歳	23	18	41	46 歳	37	28	65
11 歳	24	23	47	47 歳	27	31	58
12 歳	24	13	37	48 歳	32	40	72
13 歳	19	16	35	49 歳	28	30	58
14 歳	16	22	38	50 歳	37	38	75
15 歳	23	22	45	51 歳	27	33	60
16 歳	30	21	51	52 歳	38	37	75
17 歳	28	19	47	53 歳	40	41	81
18 歳	28	18	46	54 歳	29	34	63
19 歳	31	20	51	55 歳	45	35	80
20 歳	21	24	45	56 歳	36	47	83
21 歳	22	26	48	57 歳	41	36	77
22 歳	21	14	35	58 歳	28	29	57
23 歳	19	23	42	59 歳	32	38	70
24 歳	20	14	34	60 歳	38	24	62
25 歳	26	27	53	61 歳	25	31	56
26 歳	27	24	51	62 歳	30	42	72
27 歳	15	13	28	63 歳	27	39	66
28 歳	19	18	37	64 歳	40	39	79
29 歳	16	18	34	65 歳	17	42	59
30 歳	28	27	55	66 歳	38	34	72
31 歳	20	24	44	67 歳	49	31	80
32 歳	25	15	40	68 歳	37	45	82
33 歳	23	21	44	69 歳	41	48	89
34 歳	26	13	39	70 歳	36	41	77
35 歳	24	22	46	71 歳	34	35	69

# 校 区 別 年 齢 別 人 口 統 計 表

20 諸富北小学校

令和 5 . 2 . 末現在 40 ページ

年 齢	男	女	人 口			
72 歳	42	45	87			
73 歳	54	57	111			
74 歳	45	35	80			
75 歳	35	44	79			
76 歳	37	60	97			
77 歳	11	29	40			
78 歳	23	35	58			
79 歳	33	34	67			
80 歳	27	48	75			
81 歳	39	53	92			
82 歳	23	46	69			
83 歳	32	31	63			
84 歳	25	35	60			
85 歳	30	28	58			
86 歳	17	36	53			
87 歳	18	28	46			
88 歳	12	32	44			
89 歳	11	19	30			
90 歳	16	18	34			
91 歳	11	24	35			
92 歳	9	20	29			
93 歳	5	17	22			
94 歳	3	10	13			
95 歳	3	6	9			
96 歳	1	6	7			
97 歳	0	6	6			
98 歳	1	8	9			
99 歳	0	0	0			
100 歳	1	1	2			
101 歳	0	1	1			
102 歳	0	2	2			
*** 合計 ***	2,520	2,734	5,254			

校 区 別 年 齢 別 人 口 統 計 表

21 諸富南小学校

令和 5 . 2 . 末現在 41 ページ

年 齢		男	女	人 口	年 齢		男	女	人 口
0 歳		12	11	23	36 歳		23	31	54
1 歳		10	14	24	37 歳		23	26	49
2 歳		28	8	36	38 歳		21	31	52
3 歳		15	15	30	39 歳		23	17	40
4 歳		21	14	35	40 歳		26	18	44
5 歳		25	19	44	41 歳		23	29	52
6 歳		26	20	46	42 歳		19	19	38
7 歳		20	22	42	43 歳		23	25	48
8 歳		19	17	36	44 歳		19	26	45
9 歳		20	25	45	45 歳		21	19	40
10 歳		18	15	33	46 歳		37	28	65
11 歳		16	17	33	47 歳		32	26	58
12 歳		22	21	43	48 歳		30	42	72
13 歳		21	23	44	49 歳		36	29	65
14 歳		31	23	54	50 歳		32	25	57
15 歳		20	24	44	51 歳		27	30	57
16 歳		25	18	43	52 歳		41	34	75
17 歳		17	19	36	53 歳		27	36	63
18 歳		22	25	47	54 歳		33	45	78
19 歳		20	16	36	55 歳		36	47	83
20 歳		19	21	40	56 歳		28	29	57
21 歳		20	14	34	57 歳		30	24	54
22 歳		21	15	36	58 歳		26	29	55
23 歳		16	22	38	59 歳		32	35	67
24 歳		20	20	40	60 歳		22	29	51
25 歳		14	21	35	61 歳		24	40	64
26 歳		27	22	49	62 歳		36	24	60
27 歳		17	16	33	63 歳		22	30	52
28 歳		26	23	49	64 歳		43	28	71
29 歳		17	19	36	65 歳		22	34	56
30 歳		23	16	39	66 歳		34	28	62
31 歳		13	26	39	67 歳		39	34	73
32 歳		14	14	28	68 歳		30	31	61
33 歳		21	32	53	69 歳		28	36	64
34 歳		20	19	39	70 歳		39	36	75
35 歳		29	24	53	71 歳		39	38	77



# 校 区 別 年 齢 別 人 口 統 計 表

21 諸富南小学校

令和 5 . 2 . 末現在 42 ページ

年 齢	男	女	人 口			
72 歳	44	34	78			
73 歳	34	44	78			
74 歳	33	37	70			
75 歳	35	50	85			
76 歳	20	39	59			
77 歳	20	26	46			
78 歳	16	33	49			
79 歳	27	43	70			
80 歳	32	35	67			
81 歳	23	33	56			
82 歳	27	27	54			
83 歳	21	34	55			
84 歳	16	25	41			
85 歳	25	26	51			
86 歳	11	19	30			
87 歳	12	20	32			
88 歳	8	21	29			
89 歳	5	15	20			
90 歳	6	22	28			
91 歳	6	22	28			
92 歳	4	15	19			
93 歳	3	11	14			
94 歳	4	9	13			
95 歳	2	9	11			
96 歳	1	2	3			
97 歳	1	1	2			
98 歳	0	3	3			
99 歳	0	1	1			
100 歳	1	0	1			
101 歳	0	0	0			
102 歳	0	0	0			
103 歳	0	0	0			
104 歳	1	1	2			
** 合計 **	2,209	2,435	4,644			

校 区 別 年 齢 別 人 口 統 計 表

22 春日小学校

令和 5 . 2 . 末現在 43 ページ

年 齢	男	女	人 口	年 齢	男	女	人 口
0 歳	33	50	83	36 歳	55	67	122
1 歳	43	31	74	37 歳	50	59	109
2 歳	48	44	92	38 歳	51	53	104
3 歳	55	38	93	39 歳	43	47	90
4 歳	47	55	102	40 歳	54	51	105
5 歳	58	41	99	41 歳	56	56	112
6 歳	53	43	96	42 歳	58	77	135
7 歳	36	44	80	43 歳	64	72	136
8 歳	52	48	100	44 歳	48	75	123
9 歳	38	41	79	45 歳	60	54	114
10 歳	55	50	105	46 歳	56	53	109
11 歳	40	32	72	47 歳	60	70	130
12 歳	48	38	86	48 歳	66	63	129
13 歳	57	35	92	49 歳	63	60	123
14 歳	54	44	98	50 歳	61	73	134
15 歳	43	50	93	51 歳	60	60	120
16 歳	42	44	86	52 歳	60	47	107
17 歳	41	42	83	53 歳	49	53	102
18 歳	55	49	104	54 歳	47	57	104
19 歳	30	32	62	55 歳	48	48	96
20 歳	39	50	89	56 歳	46	47	93
21 歳	40	54	94	57 歳	35	45	80
22 歳	40	45	85	58 歳	48	55	103
23 歳	42	54	96	59 歳	37	47	84
24 歳	41	46	87	60 歳	46	48	94
25 歳	40	55	95	61 歳	40	47	87
26 歳	52	49	101	62 歳	47	49	96
27 歳	49	56	105	63 歳	36	54	90
28 歳	52	57	109	64 歳	48	56	104
29 歳	50	47	97	65 歳	50	42	92
30 歳	47	57	104	66 歳	57	69	126
31 歳	49	51	100	67 歳	62	70	132
32 歳	45	43	88	68 歳	44	73	117
33 歳	44	58	102	69 歳	51	58	109
34 歳	36	51	87	70 歳	45	72	117
35 歳	48	57	105	71 歳	66	69	135

# 校 区 別 年 齢 別 人 口 統 計 表

22 春日小学校

令和 5 . 2 . 末現在 44 ページ

年 齢	男	女	人 口		
72 歳	66	75	141		
73 歳	60	69	129		
74 歳	60	67	127		
75 歳	57	70	127		
76 歳	41	49	90		
77 歳	26	29	55		
78 歳	31	42	73		
79 歳	35	44	79		
80 歳	38	46	84		
81 歳	39	51	90		
82 歳	27	41	68		
83 歳	27	30	57		
84 歳	21	31	52		
85 歳	28	36	64		
86 歳	15	20	35		
87 歳	13	32	45		
88 歳	10	26	36		
89 歳	13	18	31		
90 歳	5	23	28		
91 歳	4	15	19		
92 歳	3	16	19		
93 歳	2	9	11		
94 歳	4	17	21		
95 歳	2	14	16		
96 歳	2	5	7		
97 歳	0	6	6		
98 歳	1	1	2		
99 歳	1	5	6		
100 歳	0	0	0		
101 歳	0	2	2		
102 歳	0	2	2		
103 歳	0	0	0		
104 歳	0	2	2		
*** 合計 ***	4,140	4,670	8,810		

# 校 区 別 年 齢 別 人 口 統 計 表

23 川上小学校

令和 5 . 2 . 末現在 45 ページ

年 齢	男	女	人 口	年 齢	男	女	人 口
0 歳	18	16	34	36 歳	36	39	75
1 歳	21	20	41	37 歳	37	34	71
2 歳	21	21	42	38 歳	31	35	66
3 歳	22	21	43	39 歳	32	28	60
4 歳	32	27	59	40 歳	36	40	76
5 歳	26	24	50	41 歳	29	25	54
6 歳	28	27	55	42 歳	26	24	50
7 歳	29	32	61	43 歳	36	36	72
8 歳	33	33	66	44 歳	24	23	47
9 歳	30	25	55	45 歳	32	30	62
10 歳	20	27	47	46 歳	30	42	72
11 歳	32	20	52	47 歳	47	39	86
12 歳	30	26	56	48 歳	42	30	72
13 歳	15	26	41	49 歳	36	44	80
14 歳	32	27	59	50 歳	33	32	65
15 歳	29	27	56	51 歳	38	32	70
16 歳	26	22	48	52 歳	36	32	68
17 歳	33	31	64	53 歳	27	30	57
18 歳	21	32	53	54 歳	29	45	74
19 歳	23	27	50	55 歳	35	43	78
20 歳	24	25	49	56 歳	24	28	52
21 歳	20	25	45	57 歳	29	33	62
22 歳	29	25	54	58 歳	31	40	71
23 歳	22	22	44	59 歳	44	36	80
24 歳	18	23	41	60 歳	38	35	73
25 歳	18	22	40	61 歳	40	44	84
26 歳	21	24	45	62 歳	39	46	85
27 歳	19	20	39	63 歳	38	40	78
28 歳	27	18	45	64 歳	48	51	99
29 歳	19	21	40	65 歳	46	38	84
30 歳	28	21	49	66 歳	42	47	89
31 歳	28	23	51	67 歳	34	50	84
32 歳	36	35	71	68 歳	36	39	75
33 歳	39	28	67	69 歳	49	44	93
34 歳	38	24	62	70 歳	42	34	76
35 歳	30	19	49	71 歳	44	45	89

校 区 別 年 齢 別 人 口 統 計 表

23 川上小学校

令和 5 . 2 . 末現在 46 ページ

年 齢	男	女	人 口			
72 歳	41	42	83			
73 歳	43	44	87			
74 歳	39	48	87			
75 歳	44	46	90			
76 歳	34	41	75			
77 歳	16	36	52			
78 歳	32	30	62			
79 歳	26	31	57			
80 歳	22	32	54			
81 歳	24	44	68			
82 歳	34	35	69			
83 歳	23	35	58			
84 歳	13	32	45			
85 歳	15	29	44			
86 歳	16	30	46			
87 歳	18	23	41			
88 歳	20	42	62			
89 歳	13	28	41			
90 歳	7	28	35			
91 歳	9	21	30			
92 歳	7	13	20			
93 歳	7	7	14			
94 歳	5	17	22			
95 歳	2	7	9			
96 歳	3	9	12			
97 歳	0	4	4			
98 歳	2	5	7			
99 歳	2	4	6			
100 歳	0	5	5			
101 歳	0	0	0			
102 歳	0	1	1			
** 合計 **	2,750	2,988	5,738			

校 区 別 年 齢 別 人 口 統 計 表

24 松梅小学校

令和 5 . 2 . 末現在 47 ページ

年 齢		男	女	人 口	年 齢		男	女	人 口
0 歳		3	2	5	36 歳		5	6	11
1 歳		2	1	3	37 歳		3	2	5
2 歳		0	1	1	38 歳		0	1	1
3 歳		2	5	7	39 歳		5	4	9
4 歳		3	2	5	40 歳		6	5	11
5 歳		2	3	5	41 歳		6	7	13
6 歳		0	4	4	42 歳		1	7	8
7 歳		3	2	5	43 歳		7	4	11
8 歳		1	6	7	44 歳		4	4	8
9 歳		2	5	7	45 歳		8	8	16
10 歳		3	3	6	46 歳		2	5	7
11 歳		6	1	7	47 歳		7	5	12
12 歳		6	2	8	48 歳		2	2	4
13 歳		3	9	12	49 歳		6	4	10
14 歳		7	4	11	50 歳		9	8	17
15 歳		2	5	7	51 歳		7	5	12
16 歳		5	4	9	52 歳		3	4	7
17 歳		3	5	8	53 歳		4	2	6
18 歳		3	3	6	54 歳		6	5	11
19 歳		2	3	5	55 歳		3	5	8
20 歳		3	2	5	56 歳		1	8	9
21 歳		2	3	5	57 歳		5	6	11
22 歳		2	3	5	58 歳		1	5	6
23 歳		3	1	4	59 歳		9	8	17
24 歳		3	0	3	60 歳		7	7	14
25 歳		1	1	2	61 歳		5	3	8
26 歳		1	5	6	62 歳		9	4	13
27 歳		1	1	2	63 歳		6	6	12
28 歳		1	2	3	64 歳		15	10	25
29 歳		1	3	4	65 歳		13	8	21
30 歳		7	1	8	66 歳		6	8	14
31 歳		1	2	3	67 歳		5	8	13
32 歳		2	0	2	68 歳		11	7	18
33 歳		2	2	4	69 歳		5	7	12
34 歳		0	2	2	70 歳		9	6	15
35 歳		2	0	2	71 歳		7	6	13

# 校 区 別 年 齢 別 人 口 統 計 表

24 松梅小学校

令和 5 . 2 . 末現在 48 ページ

年 齢	男	女	人 口			
72 歳	14	11	25			
73 歳	13	12	25			
74 歳	14	20	34			
75 歳	7	10	17			
76 歳	6	7	13			
77 歳	4	4	8			
78 歳	4	10	14			
79 歳	6	5	11			
80 歳	4	10	14			
81 歳	5	3	8			
82 歳	7	7	14			
83 歳	5	3	8			
84 歳	5	4	9			
85 歳	5	6	11			
86 歳	5	2	7			
87 歳	3	3	6			
88 歳	2	6	8			
89 歳	2	4	6			
90 歳	1	5	6			
91 歳	2	4	6			
92 歳	2	3	5			
93 歳	0	4	4			
94 歳	0	0	0			
95 歳	1	0	1			
96 歳	1	2	3			
97 歳	0	2	2			
98 歳	0	2	2			
99 歳	0	0	0			
100 歳	0	2	2			
101 歳	0	0	0			
102 歳	0	1	1			
*** 合計 ***	416	450	866			

校 区 別 年 齢 別 人 口 統 計 表

25 春日北小学校

令和 5 . 2 . 末現在 49 ページ

年 齢	男	女	人 口	年 齢	男	女	人 口
0 歳	26	37	63	36 歳	50	53	103
1 歳	35	38	73	37 歳	60	54	114
2 歳	48	38	86	38 歳	52	54	106
3 歳	41	52	93	39 歳	63	54	117
4 歳	42	34	76	40 歳	52	68	120
5 歳	51	39	90	41 歳	72	63	135
6 歳	58	39	97	42 歳	69	57	126
7 歳	47	49	96	43 歳	56	57	113
8 歳	57	56	113	44 歳	54	64	118
9 歳	40	42	82	45 歳	54	55	109
10 歳	59	57	116	46 歳	68	50	118
11 歳	53	44	97	47 歳	72	46	118
12 歳	45	51	96	48 歳	40	60	100
13 歳	48	44	92	49 歳	64	60	124
14 歳	46	53	99	50 歳	55	51	106
15 歳	49	31	80	51 歳	52	48	100
16 歳	50	47	97	52 歳	54	40	94
17 歳	43	33	76	53 歳	41	54	95
18 歳	30	38	68	54 歳	41	35	76
19 歳	21	36	57	55 歳	41	41	82
20 歳	40	24	64	56 歳	39	35	74
21 歳	31	35	66	57 歳	39	46	85
22 歳	40	33	73	58 歳	38	48	86
23 歳	29	29	58	59 歳	29	48	77
24 歳	31	34	65	60 歳	38	52	90
25 歳	37	32	69	61 歳	51	49	100
26 歳	38	38	76	62 歳	46	52	98
27 歳	32	33	65	63 歳	33	39	72
28 歳	43	46	89	64 歳	52	62	114
29 歳	37	36	73	65 歳	38	47	85
30 歳	46	39	85	66 歳	42	71	113
31 歳	36	40	76	67 歳	57	62	119
32 歳	41	47	88	68 歳	49	49	98
33 歳	47	49	96	69 歳	52	56	108
34 歳	55	52	107	70 歳	47	51	98
35 歳	42	56	98	71 歳	57	69	126



# 校 区 別 年 齢 別 人 口 統 計 表

25 春日北小学校

令和 5 . 2 . 末現在 50 ページ

年 齢	男	女	人 口			
72 歳	46	59	105			
73 歳	54	52	106			
74 歳	55	66	121			
75 歳	41	40	81			
76 歳	33	43	76			
77 歳	21	34	55			
78 歳	36	57	93			
79 歳	21	43	64			
80 歳	32	31	63			
81 歳	18	41	59			
82 歳	26	33	59			
83 歳	18	33	51			
84 歳	21	29	50			
85 歳	7	35	42			
86 歳	12	25	37			
87 歳	17	22	39			
88 歳	9	21	30			
89 歳	6	20	26			
90 歳	4	27	31			
91 歳	6	15	21			
92 歳	5	16	21			
93 歳	3	22	25			
94 歳	3	14	17			
95 歳	1	8	9			
96 歳	0	7	7			
97 歳	1	4	5			
98 歳	2	5	7			
99 歳	0	5	5			
100 歳	1	4	5			
101 歳	1	1	2			
102 歳	1	0	1			
103 歳	0	0	0			
104 歳	0	1	1			
<p style="text-align: center;">** 合計 **</p>	3,832	4,194	8,026			

校 区 別 年 齢 別 人 口 統 計 表

27 富士小学校

令和 5 . 2 . 末現在 51 ページ

年 齢		男	女	人 口	年 齢		男	女	人 口
0 歳		4	0	4	36 歳		13	11	24
1 歳		3	4	7	37 歳		14	14	28
2 歳		4	4	8	38 歳		8	6	14
3 歳		5	3	8	39 歳		15	10	25
4 歳		4	2	6	40 歳		12	8	20
5 歳		6	8	14	41 歳		7	8	15
6 歳		5	5	10	42 歳		14	10	24
7 歳		6	5	11	43 歳		14	15	29
8 歳		6	8	14	44 歳		8	11	19
9 歳		8	5	13	45 歳		11	8	19
10 歳		8	9	17	46 歳		13	9	22
11 歳		7	4	11	47 歳		13	11	24
12 歳		8	6	14	48 歳		13	17	30
13 歳		3	9	12	49 歳		12	7	19
14 歳		7	5	12	50 歳		18	10	28
15 歳		5	12	17	51 歳		10	11	21
16 歳		7	8	15	52 歳		14	8	22
17 歳		10	9	19	53 歳		11	9	20
18 歳		8	5	13	54 歳		11	16	27
19 歳		7	6	13	55 歳		8	14	22
20 歳		5	11	16	56 歳		13	9	22
21 歳		9	4	13	57 歳		8	12	20
22 歳		6	11	17	58 歳		10	15	25
23 歳		6	10	16	59 歳		12	12	24
24 歳		10	6	16	60 歳		20	19	39
25 歳		5	4	9	61 歳		19	16	35
26 歳		3	6	9	62 歳		13	20	33
27 歳		13	4	17	63 歳		23	18	41
28 歳		7	4	11	64 歳		20	28	48
29 歳		4	5	9	65 歳		24	17	41
30 歳		6	2	8	66 歳		19	22	41
31 歳		9	4	13	67 歳		16	20	36
32 歳		4	5	9	68 歳		27	24	51
33 歳		3	11	14	69 歳		15	19	34
34 歳		10	5	15	70 歳		26	29	55
35 歳		6	13	19	71 歳		22	29	51

# 校 区 別 年 齢 別 人 口 統 計 表

27 富士小学校

令和 5 . 2 . 末現在 52 ページ

年 齢	男	女	人 口			
72 歳	34	18	52			
73 歳	29	27	56			
74 歳	24	21	45			
75 歳	24	18	42			
76 歳	16	20	36			
77 歳	7	12	19			
78 歳	12	14	26			
79 歳	15	15	30			
80 歳	7	11	18			
81 歳	11	24	35			
82 歳	9	21	30			
83 歳	9	18	27			
84 歳	7	14	21			
85 歳	8	14	22			
86 歳	13	14	27			
87 歳	12	13	25			
88 歳	7	15	22			
89 歳	5	15	20			
90 歳	3	23	26			
91 歳	6	10	16			
92 歳	5	11	16			
93 歳	2	8	10			
94 歳	4	10	14			
95 歳	3	5	8			
96 歳	1	5	6			
97 歳	0	4	4			
98 歳	0	2	2			
99 歳	1	1	2			
100 歳	0	2	2			
101 歳	0	1	1			
102 歳	0	0	0			
103 歳	0	2	2			
<p style="text-align: center;">** 合計 **</p>	1,027	1,132	2,159			

校 区 別 年 齢 別 人 口 統 計 表

28 北山小学校

令和 5 . 2 . 末現在 53 ページ

年 齢		男	女	人 口	年 齢		男	女	人 口
0 歳		0	2	2	36 歳		3	2	5
1 歳		1	2	3	37 歳		3	3	6
2 歳		1	0	1	38 歳		7	5	12
3 歳		2	3	5	39 歳		3	7	10
4 歳		1	2	3	40 歳		9	5	14
5 歳		1	2	3	41 歳		1	2	3
6 歳		5	4	9	42 歳		9	2	11
7 歳		6	4	10	43 歳		7	5	12
8 歳		3	2	5	44 歳		2	3	5
9 歳		7	7	14	45 歳		7	3	10
10 歳		2	1	3	46 歳		5	3	8
11 歳		7	3	10	47 歳		2	2	4
12 歳		4	1	5	48 歳		2	2	4
13 歳		0	2	2	49 歳		4	0	4
14 歳		3	2	5	50 歳		4	3	7
15 歳		2	1	3	51 歳		1	6	7
16 歳		5	1	6	52 歳		3	2	5
17 歳		3	2	5	53 歳		5	3	8
18 歳		2	4	6	54 歳		0	3	3
19 歳		2	5	7	55 歳		5	2	7
20 歳		6	0	6	56 歳		2	4	6
21 歳		3	3	6	57 歳		5	3	8
22 歳		3	0	3	58 歳		1	2	3
23 歳		2	1	3	59 歳		7	5	12
24 歳		0	1	1	60 歳		5	4	9
25 歳		2	0	2	61 歳		3	4	7
26 歳		3	1	4	62 歳		7	10	17
27 歳		1	0	1	63 歳		8	11	19
28 歳		3	2	5	64 歳		4	2	6
29 歳		4	0	4	65 歳		8	11	19
30 歳		2	2	4	66 歳		8	9	17
31 歳		3	1	4	67 歳		9	6	15
32 歳		3	3	6	68 歳		8	10	18
33 歳		2	3	5	69 歳		8	3	11
34 歳		1	2	3	70 歳		9	8	17
35 歳		1	2	3	71 歳		6	10	16

校 区 別 年 齢 別 人 口 統 計 表

28 北山小学校

令和 5 . 2 . 末現在 54 ページ

年 齢	男	女	人 口			
72 歳	11	10	21			
73 歳	6	10	16			
74 歳	9	5	14			
75 歳	11	6	17			
76 歳	3	4	7			
77 歳	7	5	12			
78 歳	6	5	11			
79 歳	5	8	13			
80 歳	3	5	8			
81 歳	7	4	11			
82 歳	2	7	9			
83 歳	4	6	10			
84 歳	2	7	9			
85 歳	5	8	13			
86 歳	3	7	10			
87 歳	3	9	12			
88 歳	6	6	12			
89 歳	6	8	14			
90 歳	1	5	6			
91 歳	5	4	9			
92 歳	0	5	5			
93 歳	2	4	6			
94 歳	1	8	9			
95 歳	0	5	5			
96 歳	2	2	4			
97 歳	0	4	4			
98 歳	0	2	2			
99 歳	1	1	2			
**合計**	387	396	783			

校 区 別 年 齢 別 人 口 統 計 表

29 北山東部小学校

令和 5 . 2 . 末現在 55 ページ

年 齢		男	女	人 口	年 齢		男	女	人 口
0 歳		0	2	2	36 歳		2	1	3
1 歳		1	1	2	37 歳		4	4	8
2 歳		1	0	1	38 歳		3	2	5
3 歳		0	4	4	39 歳		3	3	6
4 歳		1	3	4	40 歳		3	2	5
5 歳		1	2	3	41 歳		2	3	5
6 歳		0	2	2	42 歳		1	0	1
7 歳		2	1	3	43 歳		1	0	1
8 歳		1	2	3	44 歳		2	0	2
9 歳		2	1	3	45 歳		3	1	4
10 歳		2	3	5	46 歳		2	1	3
11 歳		2	0	2	47 歳		2	2	4
12 歳		1	2	3	48 歳		0	2	2
13 歳		3	1	4	49 歳		1	4	5
14 歳		1	2	3	50 歳		0	3	3
15 歳		1	2	3	51 歳		1	1	2
16 歳		0	1	1	52 歳		5	1	6
17 歳		0	2	2	53 歳		1	3	4
18 歳		2	1	3	54 歳		2	3	5
19 歳		2	2	4	55 歳		2	2	4
20 歳		0	2	2	56 歳		0	1	1
21 歳		2	1	3	57 歳		2	0	2
22 歳		0	1	1	58 歳		0	4	4
23 歳		0	0	0	59 歳		0	2	2
24 歳		1	1	2	60 歳		3	5	8
25 歳		0	1	1	61 歳		4	2	6
26 歳		0	0	0	62 歳		4	1	5
27 歳		1	1	2	63 歳		6	1	7
28 歳		1	2	3	64 歳		0	2	2
29 歳		3	2	5	65 歳		3	3	6
30 歳		0	2	2	66 歳		4	2	6
31 歳		1	0	1	67 歳		4	4	8
32 歳		0	0	0	68 歳		4	3	7
33 歳		2	0	2	69 歳		1	3	4
34 歳		1	0	1	70 歳		6	3	9
35 歳		0	3	3	71 歳		4	4	8

# 校 区 別 年 齢 別 人 口 統 計 表

29 | 北山東部小学校

令和 5 . 2 . 末現在 56 ページ

年 齢	男	女	人 口			
72 歳	4	2	6			
73 歳	5	4	9			
74 歳	3	3	6			
75 歳	7	3	10			
76 歳	2	5	7			
77 歳	1	1	2			
78 歳	4	3	7			
79 歳	2	2	4			
80 歳	0	2	2			
81 歳	2	3	5			
82 歳	2	1	3			
83 歳	2	2	4			
84 歳	0	7	7			
85 歳	3	3	6			
86 歳	2	1	3			
87 歳	1	0	1			
88 歳	1	3	4			
89 歳	0	1	1			
90 歳	1	3	4			
91 歳	1	0	1			
92 歳	1	2	3			
93 歳	1	0	1			
94 歳	0	1	1			
95 歳	1	3	4			
96 歳	0	1	1			
97 歳	0	1	1			
98 歳	0	0	0			
99 歳	0	0	0			
100 歳	0	0	0			
101 歳	0	1	1			
102 歳	0	0	0			
103 歳	0	0	0			
104 歳	0	1	1			
*** 合計 ***	166	187	353			

校 区 別 年 齢 別 人 口 統 計 表

30 三瀬小学校

令和 5 . 2 . 末現在 57 ページ

年 齢		男	女	人 口	年 齢		男	女	人 口
0 歳		2	0	2	36 歳		2	6	8
1 歳		2	3	5	37 歳		3	5	8
2 歳		5	2	7	38 歳		4	7	11
3 歳		3	1	4	39 歳		5	7	12
4 歳		3	2	5	40 歳		9	10	19
5 歳		0	2	2	41 歳		8	3	11
6 歳		3	2	5	42 歳		8	4	12
7 歳		3	2	5	43 歳		5	2	7
8 歳		7	5	12	44 歳		6	8	14
9 歳		5	2	7	45 歳		9	4	13
10 歳		2	8	10	46 歳		5	5	10
11 歳		7	5	12	47 歳		5	3	8
12 歳		9	6	15	48 歳		8	8	16
13 歳		4	5	9	49 歳		8	5	13
14 歳		4	4	8	50 歳		7	6	13
15 歳		3	4	7	51 歳		5	16	21
16 歳		4	5	9	52 歳		15	7	22
17 歳		6	5	11	53 歳		7	7	14
18 歳		6	2	8	54 歳		3	7	10
19 歳		6	3	9	55 歳		10	4	14
20 歳		4	4	8	56 歳		3	6	9
21 歳		5	6	11	57 歳		4	5	9
22 歳		6	7	13	58 歳		9	7	16
23 歳		4	5	9	59 歳		7	2	9
24 歳		4	3	7	60 歳		10	8	18
25 歳		5	3	8	61 歳		15	13	28
26 歳		7	2	9	62 歳		4	6	10
27 歳		3	1	4	63 歳		7	1	8
28 歳		2	2	4	64 歳		10	4	14
29 歳		2	3	5	65 歳		7	6	13
30 歳		0	2	2	66 歳		8	9	17
31 歳		6	0	6	67 歳		9	15	24
32 歳		7	4	11	68 歳		7	10	17
33 歳		2	2	4	69 歳		13	12	25
34 歳		2	4	6	70 歳		11	13	24
35 歳		4	6	10	71 歳		17	8	25



# 校 区 別 年 齢 別 人 口 統 計 表

30 | 三瀬小学校

令和 5 . 2 . 末現在 58 ページ

年 齢	男	女	人 口	年 齢	男	女	人 口
72 歳	6	20	26	108 歳	0	0	0
73 歳	15	12	27	109 歳	0	1	1
74 歳	18	15	33	**合計**	559	586	1,145
75 歳	13	7	20				
76 歳	7	6	13				
77 歳	2	8	10				
78 歳	4	9	13				
79 歳	5	4	9				
80 歳	5	8	13				
81 歳	8	8	16				
82 歳	1	12	13				
83 歳	8	9	17				
84 歳	3	5	8				
85 歳	5	13	18				
86 歳	4	9	13				
87 歳	3	7	10				
88 歳	8	14	22				
89 歳	9	6	15				
90 歳	4	7	11				
91 歳	4	6	10				
92 歳	3	6	9				
93 歳	1	5	6				
94 歳	2	6	8				
95 歳	1	4	5				
96 歳	0	3	3				
97 歳	0	1	1				
98 歳	0	3	3				
99 歳	0	0	0				
100 歳	0	0	0				
101 歳	0	0	0				
102 歳	0	0	0				
103 歳	0	1	1				
104 歳	0	0	0				
105 歳	0	0	0				
106 歳	0	0	0				
107 歳	0	0	0				

校 区 別 年 齢 別 人 口 統 計 表

31 中川副小学校

令和 5 . 2 . 末現在 59 ページ

年 齢		男	女	人 口	年 齢		男	女	人 口
0 歳		10	7	17	36 歳		17	21	38
1 歳		12	9	21	37 歳		16	9	25
2 歳		14	6	20	38 歳		15	20	35
3 歳		9	5	14	39 歳		13	12	25
4 歳		17	12	29	40 歳		14	9	23
5 歳		9	5	14	41 歳		19	10	29
6 歳		5	8	13	42 歳		14	11	25
7 歳		6	9	15	43 歳		12	15	27
8 歳		7	7	14	44 歳		17	9	26
9 歳		15	9	24	45 歳		12	14	26
10 歳		9	8	17	46 歳		21	17	38
11 歳		10	7	17	47 歳		7	13	20
12 歳		5	11	16	48 歳		21	9	30
13 歳		3	9	12	49 歳		18	21	39
14 歳		10	5	15	50 歳		15	9	24
15 歳		11	12	23	51 歳		19	18	37
16 歳		8	5	13	52 歳		13	14	27
17 歳		9	6	15	53 歳		12	22	34
18 歳		14	9	23	54 歳		16	21	37
19 歳		9	13	22	55 歳		19	27	46
20 歳		7	10	17	56 歳		22	20	42
21 歳		8	8	16	57 歳		24	22	46
22 歳		10	15	25	58 歳		24	35	59
23 歳		13	5	18	59 歳		24	22	46
24 歳		13	14	27	60 歳		23	12	35
25 歳		9	13	22	61 歳		19	18	37
26 歳		10	9	19	62 歳		13	20	33
27 歳		19	12	31	63 歳		22	20	42
28 歳		10	9	19	64 歳		32	14	46
29 歳		10	14	24	65 歳		20	17	37
30 歳		17	10	27	66 歳		18	15	33
31 歳		21	13	34	67 歳		22	19	41
32 歳		10	13	23	68 歳		20	26	46
33 歳		14	9	23	69 歳		31	28	59
34 歳		16	11	27	70 歳		19	23	42
35 歳		15	10	25	71 歳		24	27	51

# 校 区 別 年 齢 別 人 口 統 計 表

31 | 中川副小学校

令和 5 . 2 . 末現在 60 ページ

年 齢	男	女	人 口			
72 歳	33	28	61			
73 歳	26	25	51			
74 歳	32	27	59			
75 歳	28	28	56			
76 歳	12	16	28			
77 歳	13	12	25			
78 歳	10	26	36			
79 歳	15	17	32			
80 歳	15	17	32			
81 歳	21	28	49			
82 歳	17	25	42			
83 歳	12	24	36			
84 歳	6	16	22			
85 歳	10	24	34			
86 歳	10	15	25			
87 歳	10	20	30			
88 歳	3	28	31			
89 歳	7	14	21			
90 歳	8	22	30			
91 歳	5	12	17			
92 歳	3	15	18			
93 歳	3	6	9			
94 歳	2	6	8			
95 歳	2	5	7			
96 歳	2	3	5			
97 歳	0	4	4			
98 歳	1	3	4			
99 歳	1	4	5			
100 歳	0	3	3			
101 歳	0	0	0			
102 歳	0	0	0			
103 歳	0	1	1			
104 歳	0	1	1			
<p style="text-align: center;">** 合計 **</p>	1,368	1,451	2,819			

校 区 別 年 齢 別 人 口 統 計 表

32 大詔間小学校

令和 5 . 2 . 末現在 61 ページ

年 齢		男	女	人 口	年 齢		男	女	人 口
0 歳		4	3	7	36 歳		9	8	17
1 歳		4	3	7	37 歳		8	9	17
2 歳		4	3	7	38 歳		12	5	17
3 歳		7	5	12	39 歳		7	4	11
4 歳		4	4	8	40 歳		9	5	14
5 歳		5	9	14	41 歳		5	2	7
6 歳		6	2	8	42 歳		4	4	8
7 歳		9	8	17	43 歳		6	6	12
8 歳		4	4	8	44 歳		7	3	10
9 歳		11	7	18	45 歳		4	6	10
10 歳		6	2	8	46 歳		11	8	19
11 歳		2	4	6	47 歳		8	8	16
12 歳		4	6	10	48 歳		7	8	15
13 歳		6	3	9	49 歳		8	10	18
14 歳		2	3	5	50 歳		10	4	14
15 歳		1	5	6	51 歳		8	13	21
16 歳		6	3	9	52 歳		9	8	17
17 歳		5	2	7	53 歳		8	12	20
18 歳		3	4	7	54 歳		20	9	29
19 歳		4	4	8	55 歳		15	11	26
20 歳		3	7	10	56 歳		11	14	25
21 歳		4	4	8	57 歳		8	10	18
22 歳		3	4	7	58 歳		11	8	19
23 歳		3	1	4	59 歳		10	11	21
24 歳		10	10	20	60 歳		10	9	19
25 歳		5	6	11	61 歳		11	17	28
26 歳		6	2	8	62 歳		17	10	27
27 歳		7	2	9	63 歳		9	9	18
28 歳		4	5	9	64 歳		14	14	28
29 歳		5	3	8	65 歳		12	13	25
30 歳		5	2	7	66 歳		13	12	25
31 歳		4	2	6	67 歳		15	11	26
32 歳		1	4	5	68 歳		12	9	21
33 歳		4	5	9	69 歳		20	20	40
34 歳		4	7	11	70 歳		14	11	25
35 歳		5	7	12	71 歳		7	11	18

# 校 区 別 年 齢 別 人 口 統 計 表

32 大詔間小学校

令和 5 . 2 . 末現在 62 ページ

年 齢	男	女	人 口			
72 歳	16	8	24			
73 歳	16	12	28			
74 歳	23	13	36			
75 歳	12	13	25			
76 歳	12	11	23			
77 歳	1	10	11			
78 歳	2	11	13			
79 歳	8	7	15			
80 歳	7	13	20			
81 歳	11	13	24			
82 歳	6	19	25			
83 歳	2	9	11			
84 歳	9	12	21			
85 歳	8	12	20			
86 歳	4	12	16			
87 歳	6	8	14			
88 歳	5	10	15			
89 歳	7	8	15			
90 歳	5	4	9			
91 歳	2	11	13			
92 歳	1	2	3			
93 歳	3	3	6			
94 歳	0	8	8			
95 歳	2	3	5			
96 歳	1	3	4			
97 歳	0	4	4			
98 歳	0	1	1			
99 歳	0	0	0			
100 歳	1	0	1			
101 歳	0	0	0			
102 歳	0	0	0			
103 歳	0	0	0			
104 歳	0	1	1			
*** 合計 ***	709	728	1,437			

# 校 区 別 年 齢 別 人 口 統 計 表

33 南川副小学校

令和 5 . 2 . 末現在 63 ページ

年 齢	男	女	人 口	年 齢	男	女	人 口
0 歳	13	14	27	36 歳	27	24	51
1 歳	18	20	38	37 歳	33	28	61
2 歳	15	18	33	38 歳	17	34	51
3 歳	22	23	45	39 歳	38	30	68
4 歳	25	15	40	40 歳	31	36	67
5 歳	24	18	42	41 歳	33	20	53
6 歳	20	24	44	42 歳	25	30	55
7 歳	21	27	48	43 歳	33	17	50
8 歳	17	13	30	44 歳	24	24	48
9 歳	25	20	45	45 歳	29	28	57
10 歳	18	19	37	46 歳	39	30	69
11 歳	19	21	40	47 歳	29	33	62
12 歳	23	29	52	48 歳	38	34	72
13 歳	31	19	50	49 歳	32	21	53
14 歳	22	19	41	50 歳	33	41	74
15 歳	15	23	38	51 歳	43	35	78
16 歳	30	15	45	52 歳	39	44	83
17 歳	14	29	43	53 歳	31	42	73
18 歳	20	27	47	54 歳	29	41	70
19 歳	14	28	42	55 歳	53	43	96
20 歳	21	30	51	56 歳	39	35	74
21 歳	31	26	57	57 歳	50	31	81
22 歳	23	33	56	58 歳	32	31	63
23 歳	32	22	54	59 歳	27	36	63
24 歳	27	28	55	60 歳	32	42	74
25 歳	19	29	48	61 歳	38	40	78
26 歳	26	19	45	62 歳	31	36	67
27 歳	31	23	54	63 歳	35	39	74
28 歳	23	19	42	64 歳	45	47	92
29 歳	12	30	42	65 歳	48	40	88
30 歳	37	20	57	66 歳	36	56	92
31 歳	33	30	63	67 歳	46	41	87
32 歳	24	20	44	68 歳	55	31	86
33 歳	29	22	51	69 歳	47	51	98
34 歳	25	20	45	70 歳	27	55	82
35 歳	23	26	49	71 歳	48	50	98

# 校 区 別 年 齢 別 人 口 統 計 表

33 南川副小学校

令和 5 . 2 . 末現在 64 ページ

年 齢	男	女	人 口	年 齢	男	女	人 口
72 歳	48	48	96	**合計**	2,636	2,954	5,590
73 歳	50	54	104				
74 歳	39	50	89				
75 歳	49	43	92				
76 歳	26	41	67				
77 歳	13	27	40				
78 歳	30	35	65				
79 歳	31	49	80				
80 歳	23	46	69				
81 歳	33	50	83				
82 歳	26	50	76				
83 歳	21	37	58				
84 歳	22	41	63				
85 歳	22	44	66				
86 歳	20	28	48				
87 歳	17	24	41				
88 歳	8	23	31				
89 歳	12	20	32				
90 歳	9	23	32				
91 歳	2	18	20				
92 歳	9	15	24				
93 歳	2	15	17				
94 歳	2	10	12				
95 歳	3	7	10				
96 歳	2	10	12				
97 歳	1	6	7				
98 歳	1	8	9				
99 歳	0	5	5				
100 歳	0	4	4				
101 歳	1	3	4				
102 歳	0	4	4				
103 歳	0	1	1				
104 歳	0	0	0				
105 歳	0	0	0				
106 歳	0	1	1				

校 区 別 年 齢 別 人 口 統 計 表

34 西川副小学校

令和 5 . 2 . 末現在 65 ページ

年 齢		男	女	人 口	年 齢		男	女	人 口
0 歳		16	15	31	36 歳		28	21	49
1 歳		15	18	33	37 歳		35	24	59
2 歳		14	21	35	38 歳		37	30	67
3 歳		19	17	36	39 歳		27	18	45
4 歳		19	24	43	40 歳		34	37	71
5 歳		18	25	43	41 歳		44	34	78
6 歳		18	21	39	42 歳		27	47	74
7 歳		24	17	41	43 歳		32	23	55
8 歳		25	21	46	44 歳		27	36	63
9 歳		31	25	56	45 歳		43	33	76
10 歳		31	31	62	46 歳		30	41	71
11 歳		25	22	47	47 歳		26	24	50
12 歳		24	27	51	48 歳		55	39	94
13 歳		23	31	54	49 歳		39	38	77
14 歳		24	29	53	50 歳		36	41	77
15 歳		27	23	50	51 歳		30	35	65
16 歳		24	18	42	52 歳		38	24	62
17 歳		24	25	49	53 歳		32	43	75
18 歳		18	25	43	54 歳		33	28	61
19 歳		23	21	44	55 歳		39	40	79
20 歳		20	25	45	56 歳		28	31	59
21 歳		18	26	44	57 歳		31	42	73
22 歳		21	23	44	58 歳		37	18	55
23 歳		24	25	49	59 歳		31	32	63
24 歳		21	26	47	60 歳		31	40	71
25 歳		19	16	35	61 歳		34	33	67
26 歳		23	24	47	62 歳		36	51	87
27 歳		19	18	37	63 歳		22	34	56
28 歳		24	22	46	64 歳		40	43	83
29 歳		28	17	45	65 歳		31	42	73
30 歳		20	29	49	66 歳		37	32	69
31 歳		27	22	49	67 歳		45	50	95
32 歳		19	16	35	68 歳		31	31	62
33 歳		20	20	40	69 歳		49	52	101
34 歳		23	19	42	70 歳		41	53	94
35 歳		26	29	55	71 歳		39	45	84



校 区 別 年 齢 別 人 口 統 計 表

34 西川副小学校

令和 5 . 2 . 末現在 66 ページ

年 齢	男	女	人 口			
72 歳	47	48	95			
73 歳	57	42	99			
74 歳	44	46	90			
75 歳	38	46	84			
76 歳	31	44	75			
77 歳	21	26	47			
78 歳	30	32	62			
79 歳	21	29	50			
80 歳	25	42	67			
81 歳	27	34	61			
82 歳	23	39	62			
83 歳	21	29	50			
84 歳	13	20	33			
85 歳	27	33	60			
86 歳	15	28	43			
87 歳	16	28	44			
88 歳	10	23	33			
89 歳	11	16	27			
90 歳	7	21	28			
91 歳	11	12	23			
92 歳	1	19	20			
93 歳	9	15	24			
94 歳	2	7	9			
95 歳	3	9	12			
96 歳	1	5	6			
97 歳	0	4	4			
98 歳	0	3	3			
99 歳	1	0	1			
100 歳	0	1	1			
101 歳	0	2	2			
102 歳	0	2	2			
103 歳	0	1	1			
104 歳	0	1	1			
105 歳	1	0	1			
**合計**	2,562	2,805	5,367			

校 区 別 年 齢 別 人 口 統 計 表

35 東与賀小学校

令和 5 . 2 . 末現在 67 ページ

年 齢		男	女	人 口	年 齢		男	女	人 口
0 歳		23	22	45	36 歳		40	33	73
1 歳		21	24	45	37 歳		52	45	97
2 歳		24	23	47	38 歳		55	44	99
3 歳		27	24	51	39 歳		52	44	96
4 歳		28	31	59	40 歳		42	45	87
5 歳		13	31	44	41 歳		47	43	90
6 歳		37	35	72	42 歳		42	42	84
7 歳		30	30	60	43 歳		59	40	99
8 歳		37	36	73	44 歳		59	50	109
9 歳		41	43	84	45 歳		56	54	110
10 歳		27	33	60	46 歳		55	45	100
11 歳		51	35	86	47 歳		58	62	120
12 歳		36	41	77	48 歳		66	81	147
13 歳		37	50	87	49 歳		45	66	111
14 歳		45	36	81	50 歳		55	60	115
15 歳		36	51	87	51 歳		71	52	123
16 歳		47	45	92	52 歳		54	68	122
17 歳		49	45	94	53 歳		50	64	114
18 歳		58	43	101	54 歳		71	47	118
19 歳		50	45	95	55 歳		54	51	105
20 歳		39	44	83	56 歳		39	48	87
21 歳		45	35	80	57 歳		61	55	116
22 歳		46	51	97	58 歳		61	50	111
23 歳		37	35	72	59 歳		50	45	95
24 歳		36	35	71	60 歳		44	45	89
25 歳		27	40	67	61 歳		58	59	117
26 歳		29	28	57	62 歳		52	49	101
27 歳		42	30	72	63 歳		47	52	99
28 歳		19	29	48	64 歳		50	54	104
29 歳		21	24	45	65 歳		43	50	93
30 歳		35	28	63	66 歳		47	43	90
31 歳		27	39	66	67 歳		46	64	110
32 歳		28	41	69	68 歳		51	58	109
33 歳		31	33	64	69 歳		56	57	113
34 歳		30	34	64	70 歳		59	52	111
35 歳		28	27	55	71 歳		55	66	121

# 校 区 別 年 齢 別 人 口 統 計 表

35 東与賀小学校

令和 5 . 2 . 末現在 68 ページ

年 齢	男	女	人 口			
72 歳	62	59	121			
73 歳	57	63	120			
74 歳	52	77	129			
75 歳	52	52	104			
76 歳	49	50	99			
77 歳	22	27	49			
78 歳	34	44	78			
79 歳	32	50	82			
80 歳	35	28	63			
81 歳	27	42	69			
82 歳	25	32	57			
83 歳	18	36	54			
84 歳	27	28	55			
85 歳	23	28	51			
86 歳	11	44	55			
87 歳	15	21	36			
88 歳	16	33	49			
89 歳	8	23	31			
90 歳	11	21	32			
91 歳	7	25	32			
92 歳	7	19	26			
93 歳	5	18	23			
94 歳	5	6	11			
95 歳	2	7	9			
96 歳	0	7	7			
97 歳	0	2	2			
98 歳	1	9	10			
99 歳	0	3	3			
100 歳	1	2	3			
101 歳	0	2	2			
102 歳	0	1	1			
103 歳	0	3	3			
<p style="margin-top: 20px;">** 合計 **</p>	3,743	4,021	7,764			

# 校 区 別 年 齢 別 人 口 統 計 表

36 思齊小学校

令和 5 . 2 . 末現在 69 ページ

年 齢		男	女	人 口	年 齢		男	女	人 口
0 歳		19	32	51	36 歳		39	47	86
1 歳		28	22	50	37 歳		34	44	78
2 歳		29	16	45	38 歳		48	37	85
3 歳		27	28	55	39 歳		33	40	73
4 歳		33	23	56	40 歳		43	37	80
5 歳		25	33	58	41 歳		42	49	91
6 歳		25	27	52	42 歳		46	40	86
7 歳		25	29	54	43 歳		33	50	83
8 歳		25	34	59	44 歳		59	50	109
9 歳		39	43	82	45 歳		51	53	104
10 歳		39	29	68	46 歳		39	55	94
11 歳		47	33	80	47 歳		47	49	96
12 歳		45	37	82	48 歳		54	57	111
13 歳		33	40	73	49 歳		48	49	97
14 歳		38	42	80	50 歳		45	54	99
15 歳		39	38	77	51 歳		48	41	89
16 歳		39	46	85	52 歳		53	44	97
17 歳		37	36	73	53 歳		50	44	94
18 歳		32	35	67	54 歳		58	66	124
19 歳		31	34	65	55 歳		46	59	105
20 歳		33	46	79	56 歳		48	57	105
21 歳		37	36	73	57 歳		54	41	95
22 歳		54	38	92	58 歳		59	57	116
23 歳		35	30	65	59 歳		46	50	96
24 歳		38	30	68	60 歳		50	64	114
25 歳		31	34	65	61 歳		48	43	91
26 歳		28	29	57	62 歳		57	48	105
27 歳		23	27	50	63 歳		44	63	107
28 歳		38	41	79	64 歳		56	60	116
29 歳		28	31	59	65 歳		58	55	113
30 歳		32	34	66	66 歳		60	48	108
31 歳		29	38	67	67 歳		54	57	111
32 歳		33	29	62	68 歳		54	52	106
33 歳		30	27	57	69 歳		50	53	103
34 歳		34	35	69	70 歳		61	58	119
35 歳		46	44	90	71 歳		44	67	111

校 区 別 年 齢 別 人 口 統 計 表

36 思齊小学校

令和 5 . 2 . 末現在 70 ページ

年 齢	男	女	人 口			
72 歳	56	47	103			
73 歳	46	59	105			
74 歳	61	52	113			
75 歳	60	69	129			
76 歳	32	35	67			
77 歳	16	43	59			
78 歳	22	42	64			
79 歳	45	44	89			
80 歳	23	40	63			
81 歳	23	50	73			
82 歳	33	30	63			
83 歳	21	43	64			
84 歳	11	35	46			
85 歳	19	47	66			
86 歳	19	34	53			
87 歳	20	29	49			
88 歳	23	40	63			
89 歳	13	31	44			
90 歳	11	33	44			
91 歳	7	21	28			
92 歳	6	15	21			
93 歳	4	21	25			
94 歳	2	14	16			
95 歳	2	7	9			
96 歳	0	10	10			
97 歳	3	3	6			
98 歳	0	6	6			
99 歳	0	2	2			
100 歳	0	4	4			
101 歳	0	1	1			
102 歳	0	3	3			
103 歳	0	1	1			
**合計**	3,541	3,955	7,496			
**総計**	108,228	120,892	229,120			

# 年 齡 別 人 口 統 計 表

令和 5 . 2 . 未現在 1 ページ

		佐賀市							
年 齢		男	女	人 口	年 齢		男	女	人 口
0 歳		775	770	1,545	20 歳		1,072	1,173	2,245
1 歳		893	819	1,712	21 歳		1,191	1,181	2,372
2 歳		903	792	1,695	22 歳		1,195	1,184	2,379
3 歳		910	917	1,827	23 歳		1,159	1,150	2,309
4 歳		1,012	953	1,965	24 歳		1,066	1,105	2,171
**合計**		4,493	4,251	8,744	**合計**		5,683	5,793	11,476
5 歳		1,038	955	1,993	25 歳		1,036	1,055	2,091
6 歳		1,047	1,004	2,051	26 歳		1,014	1,086	2,100
7 歳		1,077	1,016	2,093	27 歳		1,054	1,012	2,066
8 歳		1,107	1,083	2,190	28 歳		1,081	1,118	2,199
9 歳		1,100	1,045	2,145	29 歳		962	1,036	1,998
**合計**		5,369	5,103	10,472	**合計**		5,147	5,307	10,454
10 歳		1,151	1,042	2,193	30 歳		1,132	1,040	2,172
11 歳		1,180	1,068	2,248	31 歳		1,126	1,105	2,231
12 歳		1,178	1,084	2,262	32 歳		1,059	1,058	2,117
13 歳		1,102	1,073	2,175	33 歳		1,093	1,136	2,229
14 歳		1,130	1,139	2,269	34 歳		1,170	1,167	2,337
**合計**		5,741	5,406	11,147	**合計**		5,580	5,506	11,086
15 歳		1,069	1,098	2,167	35 歳		1,210	1,244	2,454
16 歳		1,152	1,044	2,196	36 歳		1,254	1,352	2,606
17 歳		1,096	1,130	2,226	37 歳		1,324	1,383	2,707
18 歳		1,155	1,076	2,231	38 歳		1,416	1,429	2,845
19 歳		1,057	1,067	2,124	39 歳		1,348	1,382	2,730
**合計**		5,529	5,415	10,944	**合計**		6,552	6,790	13,342

# 年 齢 別 人 口 統 計 表

令和 5 . 2 . 未現在 2 ページ

		佐賀市							
年 齢		男	女	人 口	年 齢		男	女	人 口
40 歳		1,428	1,475	2,903	60 歳		1,402	1,472	2,874
41 歳		1,417	1,435	2,852	61 歳		1,363	1,509	2,872
42 歳		1,434	1,431	2,865	62 歳		1,347	1,528	2,875
43 歳		1,514	1,492	3,006	63 歳		1,269	1,482	2,751
44 歳		1,442	1,518	2,960	64 歳		1,431	1,571	3,002
**合計**		7,235	7,351	14,586	**合計**		6,812	7,562	14,374
45 歳		1,495	1,541	3,036	65 歳		1,341	1,431	2,772
46 歳		1,478	1,569	3,047	66 歳		1,371	1,603	2,974
47 歳		1,590	1,587	3,177	67 歳		1,489	1,584	3,073
48 歳		1,645	1,706	3,351	68 歳		1,404	1,556	2,960
49 歳		1,582	1,696	3,278	69 歳		1,512	1,648	3,160
**合計**		7,790	8,099	15,889	**合計**		7,117	7,822	14,939
50 歳		1,559	1,667	3,226	70 歳		1,475	1,721	3,196
51 歳		1,560	1,631	3,191	71 歳		1,493	1,719	3,212
52 歳		1,540	1,508	3,048	72 歳		1,590	1,803	3,393
53 歳		1,447	1,601	3,048	73 歳		1,651	1,919	3,570
54 歳		1,496	1,610	3,106	74 歳		1,629	1,852	3,481
**合計**		7,602	8,017	15,619	**合計**		7,838	9,014	16,852
55 歳		1,480	1,615	3,095	75 歳		1,457	1,772	3,229
56 歳		1,237	1,384	2,621	76 歳		1,079	1,391	2,470
57 歳		1,384	1,534	2,918	77 歳		763	1,057	1,820
58 歳		1,381	1,556	2,937	78 歳		922	1,326	2,248
59 歳		1,358	1,509	2,867	79 歳		949	1,341	2,290
**合計**		6,840	7,598	14,438	**合計**		5,170	6,887	12,057

# 年 齡 別 人 口 統 計 表

令和 5 . 2 . 未現在 3 ページ

		佐賀市							
年 齢		男	女	人 口	年 齢		男	女	人 口
80	歳	871	1,331	2,202	100	歳	12	71	83
81	歳	897	1,428	2,325	101	歳	10	38	48
82	歳	799	1,218	2,017	102	歳	1	28	29
83	歳	730	1,108	1,838	103	歳	0	21	21
84	歳	609	952	1,561	104	歳	2	11	13
**合計**		3,906	6,037	9,943	**合計**		25	169	194
85	歳	639	1,131	1,770	105	歳	1	1	2
86	歳	545	975	1,520	106	歳	0	1	1
87	歳	526	909	1,435	107	歳	0	4	4
88	歳	451	954	1,405	108	歳	0	1	1
89	歳	356	812	1,168	109	歳	0	1	1
**合計**		2,517	4,781	7,298	**合計**		1	8	9
90	歳	313	847	1,160	**総計**		108,228	120,892	229,120
91	歳	272	657	929					
92	歳	209	546	755					
93	歳	153	523	676					
94	歳	108	415	523					
**合計**		1,055	2,988	4,043					
95	歳	90	310	400					
96	歳	66	238	304					
97	歳	33	203	236					
98	歳	20	140	160					
99	歳	17	97	114					
**合計**		226	988	1,214					



## 町・丁目・大字別人口統計表

令和 5 . 2 . 末現在 1 ページ

町・丁目・大字名	世帯数	人口	男	女	町・丁目・大字名	世帯数	人口	男	女
駅前中央一丁目	295	513	244	269	多布施二丁目	445	905	427	478
駅前中央二丁目	542	1,029	496	533	多布施三丁目	492	999	465	534
駅前中央三丁目	395	770	375	395	多布施四丁目	742	1,393	619	774
大財一丁目	207	326	145	181	天神一丁目	217	416	194	222
大財二丁目	451	810	379	431	天神二丁目	341	614	275	339
大財三丁目	327	571	246	325	天神三丁目	0	0	0	0
大財四丁目	289	513	250	263	天祐一丁目	458	866	408	458
大財五丁目	283	592	275	317	天祐二丁目	299	607	293	314
大財六丁目	557	1,179	537	642	唐人一丁目	288	558	265	293
神園一丁目	58	145	75	70	唐人二丁目	111	182	95	87
神園二丁目	266	557	264	293	西田代一丁目	193	389	176	213
神園三丁目	478	925	432	493	西田代二丁目	134	245	123	122
神園四丁目	221	363	160	203	日の出一丁目	720	1,400	667	733
神園五丁目	294	596	260	336	日の出二丁目	0	0	0	0
神園六丁目	186	399	183	216	松原一丁目	178	311	144	167
神野西一丁目	213	469	210	259	松原二丁目	181	356	147	209
神野西二丁目	291	587	280	307	松原三丁目	42	81	40	41
神野西三丁目	438	1,010	465	545	松原四丁目	284	459	199	260
神野西四丁目	469	1,084	519	565	水ヶ江一丁目	346	724	347	377
神野東一丁目	278	545	231	314	水ヶ江二丁目	486	1,013	443	570
神野東二丁目	205	331	169	162	水ヶ江三丁目	194	447	204	243
神野東三丁目	275	476	235	241	水ヶ江四丁目	289	707	341	366
神野東四丁目	289	597	281	316	水ヶ江五丁目	279	605	289	316
材木一丁目	84	153	67	86	水ヶ江六丁目	327	628	286	342
材木二丁目	162	330	163	167	八戸一丁目	174	361	171	190
城内一丁目	179	401	199	202	八戸二丁目	243	494	233	261
城内二丁目	179	338	155	183	八戸溝一丁目	283	631	301	330
白山一丁目	229	498	227	271	八戸溝二丁目	222	447	212	235
白山二丁目	150	251	111	140	八戸溝三丁目	196	394	197	197
末広一丁目	445	1,030	486	544	若宮一丁目	849	1,831	855	976
末広二丁目	459	821	418	403	若宮二丁目	426	867	405	462
田代一丁目	381	705	332	373	若宮三丁目	674	1,319	560	759
田代二丁目	446	827	378	449	若楠一丁目	183	416	194	222
多布施一丁目	345	675	305	370	若楠二丁目	305	679	319	360

## 町・丁目・大字別人口統計表

令和 5 . 2 . 末現在 2 ページ

町・丁目・大字名	世帯数	人口	男	女	町・丁目・大字名	世帯数	人口	男	女
若楠三丁目	416	968	457	511	兵庫南四丁目	324	686	333	353
高木瀬東一丁目	403	865	402	463	南佐賀一丁目	355	709	359	350
高木瀬東二丁目	380	827	395	432	南佐賀二丁目	317	718	338	380
高木瀬東三丁目	400	932	428	504	南佐賀三丁目	366	753	359	394
高木瀬東四丁目	455	951	430	521	新栄東一丁目	90	201	87	114
高木瀬東五丁目	482	1,030	467	563	新栄東二丁目	168	439	209	230
高木瀬東六丁目	533	945	403	542	新栄東三丁目	194	434	196	238
高木瀬西一丁目	112	241	109	132	新栄東四丁目	268	570	238	332
高木瀬西二丁目	391	857	425	432	新栄西一丁目	238	527	244	283
高木瀬西三丁目	255	537	238	299	新栄西二丁目	156	380	187	193
高木瀬西四丁目	440	1,013	491	522	兵庫北一丁目	619	1,568	745	823
高木瀬西五丁目	459	1,007	465	542	兵庫北二丁目	738	1,431	682	749
高木瀬西六丁目	21	43	17	26	兵庫北三丁目	226	491	214	277
鍋島一丁目	726	1,625	772	853	兵庫北四丁目	87	233	115	118
鍋島二丁目	641	1,363	644	719	兵庫北五丁目	280	705	344	361
鍋島三丁目	579	1,095	517	578	兵庫北六丁目	241	447	207	240
鍋島四丁目	362	660	312	348	兵庫北七丁目	326	786	370	416
鍋島五丁目	357	652	293	359	愛敬町	228	343	181	162
鍋島六丁目	478	927	435	492	赤松町	341	624	284	340
開成一丁目	497	937	377	560	朝日町	331	747	351	396
開成二丁目	394	875	403	472	伊勢町	433	814	369	445
開成三丁目	230	519	256	263	今宿町	249	481	211	270
開成四丁目	148	339	161	178	駅南本町	309	625	284	341
開成五丁目	334	794	397	397	大財北町	177	322	158	164
開成六丁目	368	876	417	459	鬼丸町	694	1,549	735	814
光一丁目	365	688	335	353	卸本町	206	504	237	267
光二丁目	499	989	425	564	川原町	85	190	87	103
光三丁目	315	833	361	472	呉服元町	134	247	115	132
木原一丁目	567	1,253	601	652	紺屋町	163	287	146	141
木原二丁目	565	1,234	560	674	栄町	63	88	34	54
木原三丁目	370	890	401	489	道祖元町	121	197	109	88
兵庫南一丁目	670	1,533	727	806	下田町	189	439	206	233
兵庫南二丁目	557	1,207	560	647	昭栄町	294	639	282	357
兵庫南三丁目	470	1,056	448	608	新生町	342	816	412	404

## 町・丁目・大字別人口統計表

令和 5 . 2 . 末現在 3 ページ

町・丁目・大字名	世帯数	人口	男	女	町・丁目・大字名	世帯数	人口	男	女
新中町	304	725	323	402	北川副町大字江上	421	1,293	634	659
成章町	122	203	91	112	北川副町大字木原	0	0	0	0
高木町	286	542	257	285	北川副町大字光法	958	2,266	1,061	1,205
高木瀬団地	149	178	82	96	北川副町大字新郷	227	538	254	284
中央本町	92	173	76	97	巨勢町大字高尾	423	1,028	475	553
天祐団地	217	290	116	174	巨勢町大字修理田	491	1,242	610	632
中折町	318	695	325	370	巨勢町大字東西	91	206	96	110
長瀬町	390	773	338	435	巨勢町大字牛島	1,523	3,273	1,547	1,726
中の小路	203	396	179	217	兵庫町大字渚	535	1,375	641	734
中の館町	258	654	303	351	兵庫町大字西渚	98	316	158	158
西魚町	63	109	56	53	兵庫町大字藤木	422	1,183	587	596
八幡小路	141	284	130	154	兵庫町大字瓦町	307	736	342	394
八丁畷町	200	397	196	201	兵庫町大字若宮	405	1,021	491	530
東佐賀町	501	996	420	576	高木瀬町大字東高木	437	998	455	543
堀川町	305	661	293	368	高木瀬町大字長瀬	1,156	2,859	1,385	1,474
緑小路	85	141	75	66	鍋島町大字八戸溝	1,366	3,201	1,539	1,662
柳町	78	146	72	74	鍋島町大字森田	1,007	2,825	1,381	1,444
与賀町	319	552	277	275	鍋島町大字鍋島	259	559	266	293
六座町	291	596	278	318	鍋島町大字蛸久	865	2,077	991	1,086
西田代町	8	8	3	5	鍋島町大字八戸	762	1,762	851	911
新郷本町	644	1,366	610	756	金立町大字金立	1,138	2,195	1,065	1,130
嘉瀬町大字荻野	489	1,127	538	589	金立町大字薬師丸	171	385	181	204
嘉瀬町大字中原	864	1,775	798	977	金立町大字千布	771	1,853	883	970
嘉瀬町大字扇町	445	1,049	476	573	久保泉町大字上和泉	349	853	410	443
嘉瀬町大字十五	410	1,063	492	571	久保泉町大字下和泉	467	956	484	472
西与賀町大字高太郎	367	970	463	507	久保泉町大字川久保	886	1,836	867	969
西与賀町大字厘外	709	1,521	721	800	蓮池町大字蓮池	251	573	257	316
西与賀町大字相応津	113	273	136	137	蓮池町大字見島	161	396	201	195
西与賀町字今津	107	214	94	120	蓮池町大字小松	221	528	256	272
本庄町大字本庄	3,383	6,101	3,059	3,042	蓮池町大字古賀	106	213	102	111
本庄町大字鹿子	435	1,017	488	529	諸富町大字大堂	454	1,068	522	546
本庄町大字正里	66	162	78	84	諸富町大字徳富	1,383	3,225	1,566	1,659
本庄町大字袋	1,155	2,626	1,275	1,351	諸富町大字諸富津	475	961	432	529
本庄町大字末次	956	2,229	1,072	1,157	諸富町大字寺井津	349	876	434	442

## 町・丁目・大字別人口統計表

令和 5 . 2 . 末現在 4 ページ

町・丁目・大字名	世帯数	人口	男	女	町・丁目・大字名	世帯数	人口	男	女
諸富町大字為重	913	2,351	1,109	1,242	富士町大字松瀬	40	85	40	45
諸富町大字山領	627	1,417	666	751	富士町大字梅野	0	0	0	0
大和町大字尼寺	3,325	7,629	3,592	4,037	三瀬村三瀬	250	546	261	285
大和町大字久池井	3,775	8,980	4,271	4,709	三瀬村藤原	149	377	192	185
大和町大字八反原	32	60	27	33	三瀬村杠	83	222	106	116
大和町大字川上	652	1,711	839	872	川副町大字犬井道	1,125	2,928	1,382	1,546
大和町大字東山田	720	1,961	921	1,040	川副町大字鹿江	1,071	2,662	1,254	1,408
大和町大字池上	290	790	369	421	川副町大字南里	819	1,911	918	993
大和町大字久留間	540	1,276	621	655	川副町大字西古賀	655	1,704	797	907
大和町大字梅野	238	586	280	306	川副町大字小々森	668	1,752	847	905
大和町大字名尾	30	77	39	38	川副町大字福富	576	1,181	589	592
大和町大字松瀬	155	370	179	191	川副町大字早津江津	215	481	223	258
富士町大字市川	67	192	91	101	川副町大字早津江	478	1,157	556	601
富士町大字内野	157	256	136	120	川副町大字大詫間	532	1,437	709	728
富士町大字大串	54	150	77	73	東与賀町大字下古賀	1,261	3,411	1,660	1,751
富士町大字大野	9	23	12	11	東与賀町大字田中	982	2,654	1,255	1,399
富士町大字小副川	222	485	230	255	東与賀町大字飯盛	691	1,699	828	871
富士町大字鎌原	8	26	14	12	久保田町大字徳万	1,040	2,514	1,164	1,350
富士町大字上合瀬	26	82	36	46	久保田町大字新田	690	1,856	892	964
富士町大字上熊川	114	239	106	133	久保田町大字久富	702	1,773	837	936
富士町大字上無津呂	69	152	79	73	久保田町大字久保田	451	1,180	564	616
富士町大字栗並	40	114	53	61	久保田町大字江戸	80	173	84	89
富士町大字古場	47	114	59	55					
富士町大字下合瀬	30	90	42	48	**総計**	103,216	229,120	108,228	120,892
富士町大字下熊川	66	142	63	79					
富士町大字下無津呂	58	123	62	61					
富士町大字杉山	38	93	44	49					
富士町大字関屋	67	191	95	96					
富士町大字菖木	20	38	18	20					
富士町大字中原	38	94	44	50					
富士町大字畑瀬	5	15	5	10					
富士町大字藤瀬	23	55	25	30					
富士町大字古湯	181	409	189	220					
富士町大字麻那古	56	127	60	67					