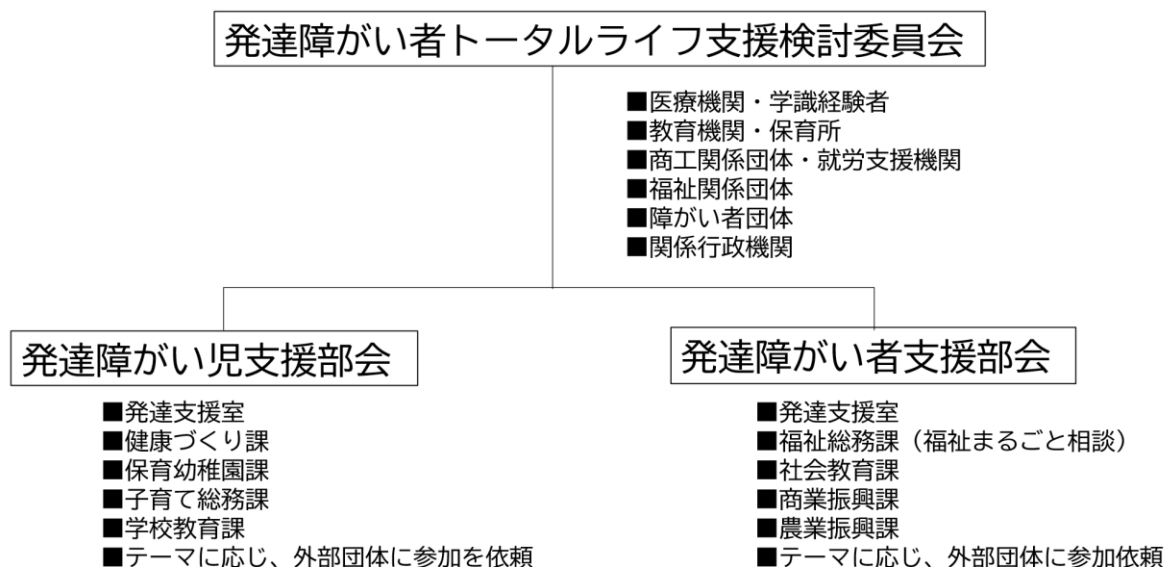


1 支援検討体制



2 部会活動報告

1) 障がい児部会

参加メンバー	【庁内関係部署】子育て総務課、保育幼稚園課、学校教育課 健康づくり課、障がい福祉課
活動内容	<p>■令和4年8月16日 関係各課の取組状況の把握し、共通認識を深める 《令和4年度新たな取組活動等》</p> <p>① 学校教育課：支援級に関する知能検査について一律3年毎の検査見直し。</p> <p>② 障がい福祉課：親子教室（親子あいあい教室）の開催。</p> <p>③ 健康づくり課：ほほえみ相談（心理士）の待機者に対し、発達支援室と調整を行い、待機期間の短縮を図った。</p>

2) 障がい者部会

参加メンバー	<p>【外部機関】佐賀中部障がい者ふくしネット、スチューデント・サポート・フェイス</p> <p>【庁内関係部署】商工振興課、農業振興課、社会教育課 福祉総務課（福祉まるごと相談）、障がい福祉課</p>
活動内容	<p>■令和4年10月4日 外部機関の取組講演 「障がい者の方に対する農福連携」</p> <p style="text-align: right;">佐賀中部障がい者ふくしネット 品川 香織 氏</p> <p>「アウトリーチと重層的支援ネットワークを活用した多面的アプローチ」</p> <p style="text-align: right;">スチューデント・サポート・フェイス 数山 和己 氏</p>
講演からの見えてきた課題等	<p>農福連携については、支援方法や賃金の問題、職親側の理解等課題も多い。</p> <p>スチューデント・サポート・フェイスの活動については、年ベースで、時間がかかる。本人の望むところからトライし、見定めていく支援を行っている。</p>