

住民基本台帳月報

(第1表) 人口, 世帯数

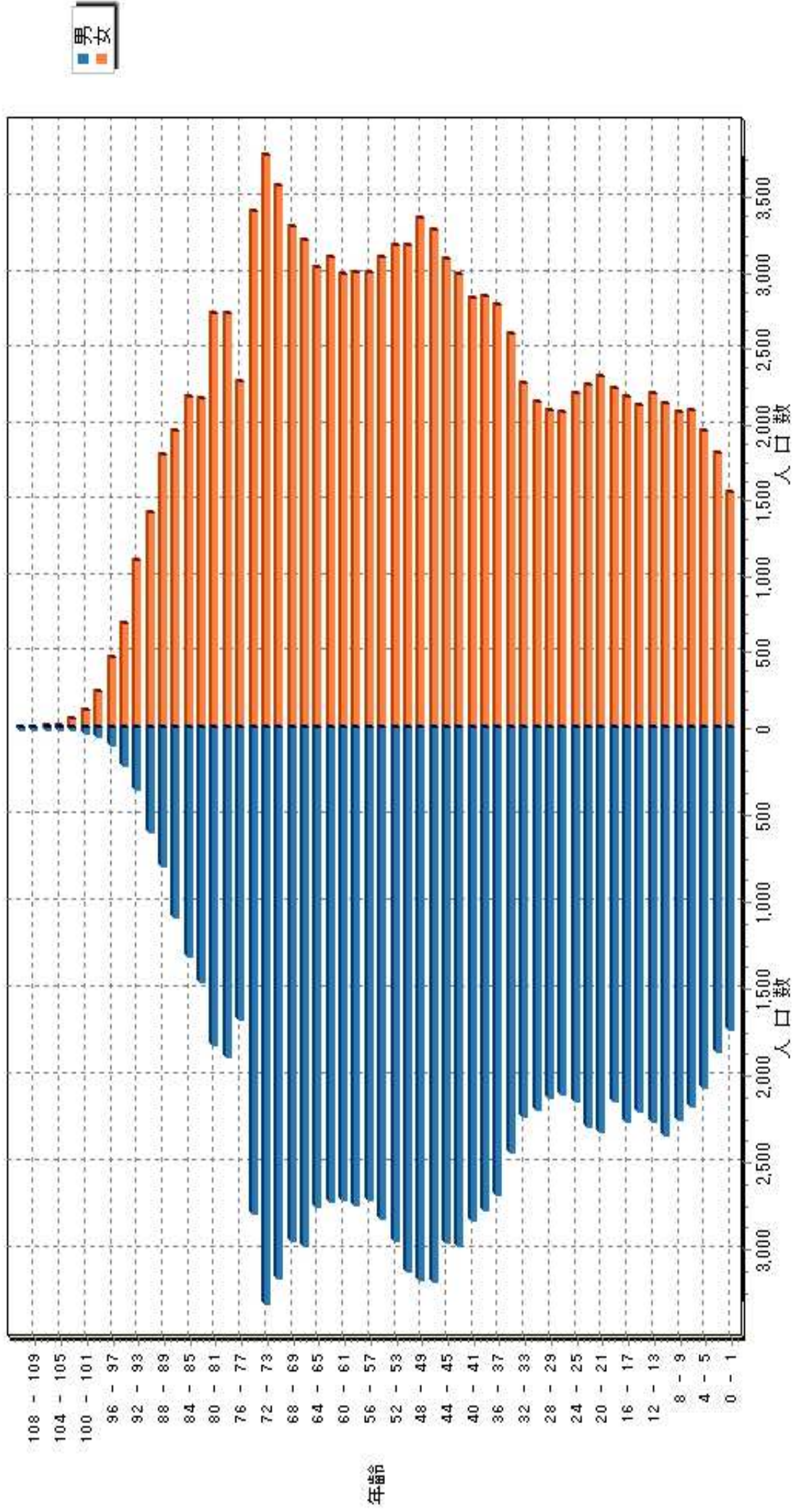
令和 4年 5月分

人 口			
区分	男	女	計
日本人	107,722	120,215	227,937
外国人	768	984	1,752
計	108,490	121,199	229,689

世 帯 数			
日本人のみ	外国人のみ	混合	計
101,517	1,186	307	103,010

人口ピラミッド

令和 4 . 5 . 末現在



校 区 別 男 女 統 計 表

令和 4 . 5 . 末現在 1 ページ

校区(小学校)名	校区コード	世帯数	人口	男	女
勸興小学校	01	3,454	6,512	3,040	3,472
循誘小学校	02	4,596	8,710	4,021	4,689
日新小学校	03	4,491	9,154	4,336	4,818
赤松小学校	04	3,855	8,231	3,834	4,397
神野小学校	05	5,714	11,358	5,234	6,124
西与賀小学校	06	2,578	5,724	2,628	3,096
嘉瀬小学校	07	2,189	4,980	2,287	2,693
巨勢小学校	08	2,428	5,528	2,633	2,895
兵庫小学校	09	6,657	15,505	7,320	8,185
高木瀬小学校	10	6,415	14,093	6,597	7,496
北川副小学校	11	5,557	12,614	5,894	6,720
本庄小学校	12	5,970	12,140	5,977	6,163
鍋島小学校	13	5,744	12,785	6,097	6,688
金立小学校	14	2,070	4,426	2,129	2,297
久保泉小学校	15	1,679	3,671	1,769	1,902
芙蓉小学校	16	740	1,725	821	904
新栄小学校	17	3,195	6,862	3,214	3,648
若楠小学校	18	3,898	8,066	3,749	4,317
開成小学校	19	3,989	9,113	4,258	4,855
諸富北小学校	20	2,322	5,312	2,543	2,769
諸富南小学校	21	1,886	4,671	2,219	2,452
春日小学校	22	3,805	8,743	4,136	4,607
川上小学校	23	2,188	5,737	2,741	2,996
松梅小学校	24	345	882	422	460
春日北小学校	25	3,304	7,901	3,772	4,129
富士南小学校	26	0	0	0	0
富士小学校	27	987	2,191	1,033	1,158
北山小学校	28	322	802	401	401
北山東部小学校	29	128	346	165	181
三瀬小学校	30	490	1,177	573	604
中川副小学校	31	1,274	2,868	1,393	1,475
大詫間小学校	32	535	1,472	725	747
南川副小学校	33	2,172	5,589	2,622	2,967
西川副小学校	34	2,146	5,433	2,595	2,838

校 区 別 男 女 統 計 表

校区 (小学校) 名	校区コード	世 帯 数	人 口	男	女
東与賀小学校	35	2,930	7,830	3,762	4,068
思斉小学校	36	2,957	7,538	3,550	3,988
総計		103,010	229,689	108,490	121,199

校区別・町・丁目・大字別人口統計表

01 勸興小学校

令和 4 . 5 . 末現在 1 ページ

町・丁目・大字名	世帯数	人口	男	女
駅前中央一丁目	25	35	20	15
大財一丁目	67	117	52	65
大財三丁目	71	166	76	90
白山一丁目	237	514	235	279
白山二丁目	148	250	110	140
多布施一丁目	330	651	307	344
多布施二丁目	403	800	376	424
天神一丁目	222	416	196	220
天神二丁目	60	90	45	45
唐人一丁目	292	565	266	299
唐人二丁目	116	184	100	84
松原一丁目	177	312	147	165
松原二丁目	184	354	145	209
愛敬町	224	337	179	158
駅南本町	320	626	290	336
呉服元町	34	51	21	30
成章町	112	191	83	108
中央本町	91	176	81	95
中の小路	201	387	179	208
八幡小路	140	290	132	158
*** 小計 ***	3,454	6,512	3,040	3,472

校区別・町・丁目・大字別人口統計表

02 循誘小学校

令和 4 . 5 . 末現在 2 ページ

町・丁目・大字名	世帯数	人口	男	女
駅前中央三丁目	55	79	44	35
大財一丁目	124	201	91	110
大財二丁目	433	778	368	410
大財三丁目	239	386	168	218
大財四丁目	293	508	244	264
大財五丁目	283	606	285	321
大財六丁目	559	1,200	554	646
材木一丁目	82	153	67	86
材木二丁目	164	324	160	164
田代一丁目	363	657	307	350
田代二丁目	439	811	368	443
松原三丁目	39	75	38	37
松原四丁目	185	330	141	189
朝日町	39	80	36	44
今宿町	51	109	49	60
大財北町	15	23	11	12
呉服元町	103	202	99	103
紺屋町	162	276	141	135
高木町	292	563	263	300
東佐賀町	505	995	420	575
柳町	78	149	75	74
巨勢町大字牛島	93	205	92	113
** 小計 **	4,596	8,710	4,021	4,689

校区別・町・丁目・大字別人口統計表

03 日新小学校

令和 4 . 5 . 末現在 3 ページ

町・丁目・大字名	世帯数	人口	男	女
末広一丁目	446	1,034	491	543
末広二丁目	340	592	316	276
多布施三丁目	482	998	468	530
西田代一丁目	186	379	174	205
西田代二丁目	136	251	127	124
八戸一丁目	165	352	158	194
八戸二丁目	242	499	235	264
伊勢町	434	820	375	445
川原町	80	190	89	101
道祖元町	121	201	110	91
下田町	190	428	201	227
昭栄町	298	647	286	361
新生町	97	234	129	105
中折町	292	631	291	340
長瀬町	395	795	347	448
西魚町	66	115	58	57
与賀町	227	381	198	183
六座町	287	600	281	319
西田代町	7	7	2	5
*** 小計 ***	4,491	9,154	4,336	4,818

校区別・町・丁目・大字別人口統計表

04 赤松小学校

令和 4 . 5 . 末現在 4 ページ

町・丁目・大字名	世帯数	人口	男	女
城内一丁目	181	401	198	203
城内二丁目	182	342	160	182
松原三丁目	3	5	2	3
松原四丁目	108	142	71	71
水ヶ江一丁目	350	724	345	379
水ヶ江二丁目	496	1,043	455	588
水ヶ江三丁目	195	450	210	240
水ヶ江四丁目	283	697	340	357
水ヶ江五丁目	186	408	196	212
水ヶ江六丁目	68	125	55	70
赤松町	336	617	282	335
朝日町	80	162	79	83
今宿町	11	22	9	13
鬼丸町	693	1,554	741	813
川原町	7	13	7	6
中の館町	261	652	298	354
堀川町	314	687	300	387
与賀町	101	187	86	101
** 小計 **	3,855	8,231	3,834	4,397

校区別・町・丁目・大字別人口統計表

05 神野小学校

令和 4 . 5 . 末現在 5 ページ

町・丁目・大字名	世帯数	人口	男	女
駅前中央一丁目	264	467	220	247
駅前中央二丁目	545	1,046	492	554
駅前中央三丁目	191	369	175	194
神園一丁目	58	138	71	67
神園二丁目	276	575	273	302
神園三丁目	373	772	352	420
神園四丁目	218	358	160	198
神園五丁目	218	466	201	265
神園六丁目	46	90	43	47
神野西一丁目	208	475	210	265
神野西二丁目	285	568	270	298
神野西三丁目	438	1,015	471	544
神野西四丁目	476	1,091	520	571
神野東一丁目	281	563	240	323
神野東二丁目	207	336	168	168
神野東三丁目	239	402	195	207
神野東四丁目	257	517	237	280
多布施四丁目	748	1,413	636	777
天神二丁目	281	530	232	298
栄町	68	96	37	59
新中町	37	71	31	40
** 小計 **	5,714	11,358	5,234	6,124

校区別・町・丁目・大字別人口統計表

06 西与賀小学校

令和 4 . 5 . 末現在 6 ページ

町・丁目・大字名	世帯数	人口	男	女
末広二丁目	129	241	107	134
光一丁目	362	684	333	351
光二丁目	489	982	420	562
光三丁目	312	843	366	477
嘉瀬町大字十五	8	15	5	10
西与賀町大字高太郎	359	946	452	494
西与賀町大字屋外	703	1,520	714	806
西与賀町大字相応津	114	282	141	141
西与賀町字今津	102	211	90	121
*** 小計 ***	2,578	5,724	2,628	3,096

校区別・町・丁目・大字別人口統計表

07 嘉瀬小学校

令和 4 . 5 . 末現在 7 ページ

町・丁目・大字名	世帯数	人口	男	女
嘉瀬町大字荻野	484	1,129	537	592
嘉瀬町大字中原	862	1,777	798	979
嘉瀬町大字扇町	440	1,015	461	554
嘉瀬町大字十五	403	1,059	491	568
*** 小計 ***	2,189	4,980	2,287	2,693

校区別・町・丁目・大字別人口統計表

08 巨勢小学校

令和 4 . 5 . 末現在 8 ページ

町・丁目・大字名	世帯数	人口	男	女
巨勢町大字高尾	420	1,029	482	547
巨勢町大字修理田	491	1,243	603	640
巨勢町大字東西	94	213	99	114
巨勢町大字牛島	1,423	3,043	1,449	1,594
*** 小計 ***	2,428	5,528	2,633	2,895

校区別・町・丁目・大字別人口統計表

09 兵庫小学校

令和 4 . 5 . 末現在 9 ページ

町・丁目・大字名	世帯数	人口	男	女
駅前中央三丁目	148	306	142	164
兵庫南一丁目	678	1,558	732	826
兵庫南二丁目	553	1,214	566	648
兵庫南三丁目	468	1,065	457	608
兵庫南四丁目	326	702	340	362
兵庫北一丁目	622	1,562	743	819
兵庫北二丁目	751	1,445	679	766
兵庫北三丁目	225	492	214	278
兵庫北四丁目	90	241	121	120
兵庫北五丁目	278	705	342	363
兵庫北六丁目	248	461	217	244
兵庫北七丁目	335	794	375	419
大財北町	163	301	150	151
兵庫町大字湊	536	1,387	654	733
兵庫町大字西湊	98	318	160	158
兵庫町大字藤木	425	1,188	593	595
兵庫町大字瓦町	308	741	343	398
兵庫町大字若宮	405	1,025	492	533
*** 小計 ***	6,657	15,505	7,320	8,185

校区別・町・丁目・大字別人口統計表

10 高木瀬小学校

令和 4 . 5 . 末現在 10 ページ

町・丁目・大字名	世帯数	人口	男	女
日の出一丁目	550	1,113	551	562
高木瀬東一丁目	412	882	408	474
高木瀬東二丁目	395	871	415	456
高木瀬東三丁目	405	930	426	504
高木瀬東四丁目	450	959	432	527
高木瀬東五丁目	483	1,035	472	563
高木瀬東六丁目	535	958	403	555
高木瀬西一丁目	114	244	108	136
高木瀬西二丁目	400	870	433	437
高木瀬西三丁目	250	552	243	309
高木瀬西四丁目	451	1,028	500	528
高木瀬西五丁目	455	1,009	462	547
高木瀬西六丁目	21	44	18	26
高木瀬町大字東高木	378	867	393	474
高木瀬町大字長瀬	1,116	2,731	1,333	1,398
<p style="text-align: center;">** 小計 **</p>	6,415	14,093	6,597	7,496

校区別・町・丁目・大字別人口統計表

11 北川副小学校

令和 4 . 5 . 末現在 11 ページ

町・丁目・大字名	世帯数	人口	男	女
水ヶ江五丁目	77	178	85	93
水ヶ江六丁目	262	518	235	283
木原一丁目	562	1,257	593	664
木原二丁目	561	1,239	564	675
木原三丁目	381	902	403	499
南佐賀一丁目	358	713	360	353
南佐賀二丁目	321	728	343	385
南佐賀三丁目	375	769	371	398
朝日町	217	513	233	280
今宿町	180	338	149	189
新郷本町	659	1,401	624	777
北川副町大字江上	413	1,266	623	643
北川副町大字光法	969	2,264	1,060	1,204
北川副町大字新郷	222	528	251	277
<p style="text-align: center;">** 小計 **</p>	5,557	12,614	5,894	6,720

校区別・町・丁目・大字別人口統計表

12 本庄小学校

令和 4 . 5 . 末現在 12 ページ

町・丁目・大字名	世帯数	人口	男	女
水ヶ江五丁目	12	24	9	15
本庄町大字本庄	3,338	6,012	3,032	2,980
本庄町大字鹿子	439	1,032	488	544
本庄町大字正里	67	163	77	86
本庄町大字袋	1,147	2,637	1,274	1,363
本庄町大字末次	967	2,272	1,097	1,175
*** 小計 ***	5,970	12,140	5,977	6,163

校区別・町・丁目・大字別人口統計表

13 鍋島小学校

令和 4 . 5 . 末現在 13 ページ

町・丁目・大字名	世帯数	人口	男	女
鍋島一丁目	735	1,664	795	869
鍋島二丁目	663	1,417	664	753
鍋島三丁目	575	1,103	520	583
鍋島四丁目	368	669	317	352
鍋島五丁目	353	651	290	361
鍋島六丁目	500	984	468	516
御本町	205	505	235	270
鍋島町大字八戸溝	508	1,074	531	543
鍋島町大字森田	746	2,173	1,078	1,095
鍋島町大字鍋島	256	545	257	288
鍋島町大字蛸久	835	2,000	942	1,058
<p style="text-align: center;">** 小計 **</p>	5,744	12,785	6,097	6,688

校区別・町・丁目・大字別人口統計表

14 金立小学校

令和 4 . 5 . 末現在 14 ページ

町・丁目・大字名	世帯数	人口	男	女
金立町大字金立	1,146	2,210	1,074	1,136
金立町大字薬師丸	166	385	181	204
金立町大字千布	758	1,831	874	957
*** 小計 ***	2,070	4,426	2,129	2,297

校区別・町・丁目・大字別人口統計表

15 久保泉小学校

令和 4 . 5 . 末現在 15 ページ

町・丁目・大字名	世帯数	人口	男	女
金立町大字金立	2	6	4	2
久保泉町大字上和泉	340	859	410	449
久保泉町大字下和泉	460	972	489	483
久保泉町大字川久保	877	1,834	866	968
*** 小計 ***	1,679	3,671	1,769	1,902

校区別 ・ 町 ・ 丁目 ・ 大字別人口統計表

16 芙蓉小学校

令和 4 . 5 . 末現在 16 ページ

町・丁目・大字名	世帯数	人口	男	女
蓮池町大字蓮池	259	591	267	324
蓮池町大字見島	159	395	200	195
蓮池町大字小松	222	537	259	278
蓮池町大字古賀	100	202	95	107
*** 小計 ***	740	1,725	821	904

校区別・町・丁目・大字別人口統計表

17 新栄小学校

令和 4 . 5 . 末現在 17 ページ

町・丁目・大字名	世帯数	人口	男	女
天祐一丁目	460	863	403	460
天祐二丁目	304	616	300	316
新栄東一丁目	95	214	95	119
新栄東二丁目	166	428	200	228
新栄東三丁目	195	442	199	243
新栄東四丁目	274	600	252	348
新栄西一丁目	231	521	239	282
新栄西二丁目	160	390	193	197
新生町	237	575	277	298
天祐団地	222	296	118	178
中折町	18	39	17	22
緑小路	83	137	73	64
鍋島町大字八戸	750	1,741	848	893
*** 小計 ***	3,195	6,862	3,214	3,648

校区別・町・丁目・大字別人口統計表

18 若楠小学校

令和 4 . 5 . 末現在 18 ページ

町・丁目・大字名	世帯数	人口	男	女
神園三丁目	113	176	96	80
神野東三丁目	33	71	34	37
神野東四丁目	30	83	46	37
日の出一丁目	218	355	173	182
若宮一丁目	844	1,815	852	963
若宮二丁目	427	866	402	464
若宮三丁目	677	1,338	569	769
若楠一丁目	179	416	190	226
若楠二丁目	327	720	342	378
若楠三丁目	418	982	467	515
高木瀬西三丁目	4	7	3	4
新中町	260	637	281	356
高木瀬団地	157	187	85	102
八丁畷町	211	413	209	204
*** 小計 ***	3,898	8,066	3,749	4,317

校区別・町・丁目・大字別人口統計表

19 開成小学校

令和 4 . 5 . 末現在 19 ページ

町・丁目・大字名	世帯数	人口	男	女
神園五丁目	61	123	53	70
神園六丁目	137	306	140	166
八戸溝一丁目	284	642	302	340
八戸溝二丁目	220	443	209	234
八戸溝三丁目	200	408	203	205
開成一丁目	505	964	387	577
開成二丁目	391	880	407	473
開成三丁目	232	525	259	266
開成四丁目	147	334	157	177
開成五丁目	328	789	394	395
開成六丁目	380	905	435	470
鍋島町大字八戸溝	840	2,140	1,012	1,128
鍋島町大字森田	264	654	300	354
<p style="text-align: center;">** 小計 **</p>	3,989	9,113	4,258	4,855

校区別・町・丁目・大字別人口統計表

20 諸富北小学校

令和 4 . 5 . 末現在 20 ページ

町・丁目・大字名	世帯数	人口	男	女
諸富町大字大堂	453	1,071	529	542
諸富町大字徳富	1,377	3,252	1,570	1,682
諸富町大字諸富津	492	989	444	545
*** 小計 ***	2,322	5,312	2,543	2,769

校区別・町・丁目・大字別人口統計表

21 諸富南小学校

令和 4 . 5 . 末現在 21 ページ

町・丁目・大字名	世帯数	人口	男	女
諸富町大字寺井津	339	836	409	427
諸富町大字為重	917	2,399	1,132	1,267
諸富町大字山領	630	1,436	678	758
*** 小計 ***	1,886	4,671	2,219	2,452

校区別・町・丁目・大字別人口統計表

22 春日小学校

令和 4 . 5 . 末現在 22 ページ

町・丁目・大字名	世帯数	人口	男	女
大和町大字尼寺	3,299	7,562	3,590	3,972
大和町大字久池井	474	1,119	519	600
大和町大字八反原	32	62	27	35
*** 小計 ***	3,805	8,743	4,136	4,607

校区別・町・丁目・大字別人口統計表

23 川上小学校

令和 4 . 5 . 末現在 23 ページ

町・丁目・大字名	世帯数	人口	男	女
大和町大字川上	654	1,736	848	888
大和町大字東山田	697	1,909	894	1,015
大和町大字池上	293	809	378	431
大和町大字久留間	544	1,283	621	662
*** 小計 ***	2,188	5,737	2,741	2,996

校区別・町・丁目・大字別人口統計表

24 松梅小学校

令和 4 . 5 . 末現在 24 ページ

町・丁目・大字名	世帯数	人口	男	女
大和町大字梅野	159	428	203	225
大和町大字名尾	31	75	38	37
大和町大字松瀬	155	379	181	198
*** 小計 ***	345	882	422	460

校区別・町・丁目・大字別人口統計表

25 春日北小学校

令和 4 . 5 . 末現在 25 ページ

町・丁目・大字名	世帯数	人口	男	女
大和町大字久池井	3,223	7,734	3,689	4,045
大和町大字梅野	81	167	83	84
*** 小計 ***	3,304	7,901	3,772	4,129

校区別・町・丁目・大字別人口統計表

27 富士小学校

令和 4 . 5 . 末現在 26 ページ

町・丁目・大字名	世帯数	人口	男	女
富士町大字市川	66	194	91	103
富士町大字内野	153	248	131	117
富士町大字小副川	223	493	231	262
富士町大字鎌原	8	27	14	13
富士町大字上熊川	112	230	102	128
富士町大字下熊川	66	148	64	84
富士町大字杉山	39	97	45	52
富士町大字関屋	65	185	94	91
富士町大字菖木	20	37	17	20
富士町大字畑瀬	5	15	5	10
富士町大字古湯	191	431	199	232
富士町大字松瀬	39	86	40	46
<p style="text-align: center;">** 小計 **</p>	987	2,191	1,033	1,158

校区別・町・丁目・大字別人口統計表

28 北山小学校

令和 4 . 5 . 末現在 27 ページ

町・丁目・大字名	世帯数	人口	男	女
富士町大字大串	53	152	77	75
富士町大字大野	9	23	12	11
富士町大字上無津呂	70	162	85	77
富士町大字栗並	39	115	56	59
富士町大字下無津呂	58	129	66	63
富士町大字中原	36	92	44	48
富士町大字麻那古	57	129	61	68
*** 小計 ***	322	802	401	401

校区別・町・丁目・大字別人口統計表

29 北山東部小学校

令和 4 . 5 . 末現在 28 ページ

町・丁目・大字名	世帯数	人口	男	女
富士町大字上合瀬	26	82	37	45
富士町大字古場	48	116	59	57
富士町大字下合瀬	28	85	41	44
富士町大字関屋	4	13	4	9
富士町大字藤瀬	22	50	24	26
*** 小計 ***	128	346	165	181

校区別・町・丁目・大字別人口統計表

30 三瀬小学校

令和 4 . 5 . 末現在 29 ページ

町・丁目・大字名	世帯数	人口	男	女
三瀬村三瀬	260	564	272	292
三瀬村藤原	149	391	195	196
三瀬村杠	81	222	106	116
*** 小計 ***	490	1,177	573	604

校区別・町・丁目・大字別人口統計表

31 中川副小学校

令和 4 . 5 . 末現在 30 ページ

町・丁目・大字名	世帯数	人口	男	女
川副町大字福富	586	1,211	607	604
川副町大字早津江津	217	484	224	260
川副町大字早津江	471	1,173	562	611
*** 小計 ***	1,274	2,868	1,393	1,475

校区別・町・丁目・大字別人口統計表

32 大詫間小学校

令和 4 . 5 . 末現在 31 ページ

町・丁目・大字名	世帯数	人口	男	女
川副町大字大詫間	535	1,472	725	747
** 小計 **	535	1,472	725	747

校区別・町・丁目・大字別人口統計表

33 南川副小学校

令和 4 . 5 . 末現在 32 ページ

町・丁目・大字名	世帯数	人口	男	女
川副町大字犬井道	1,119	2,950	1,386	1,564
川副町大字鹿江	1,053	2,639	1,236	1,403
*** 小計 ***	2,172	5,589	2,622	2,967

校区別・町・丁目・大字別人口統計表

34 西川副小学校

令和 4 . 5 . 末現在 33 ページ

町・丁目・大字名	世帯数	人口	男	女
川副町大字南里	821	1,924	922	1,002
川副町大字西古賀	648	1,714	801	913
川副町大字小々森	677	1,795	872	923
*** 小計 ***	2,146	5,433	2,595	2,838

校区別・町・丁目・大字別人口統計表

35 東与賀小学校

令和 4 . 5 . 末現在 34 ページ

町・丁目・大字名	世帯数	人口	男	女
東与賀町大字下古賀	1,267	3,460	1,667	1,793
東与賀町大字田中	978	2,654	1,262	1,392
東与賀町大字飯盛	685	1,716	833	883
*** 小計 ***	2,930	7,830	3,762	4,068

校区別・町・丁目・大字別人口統計表

36 思斉小学校

令和 4 . 5 . 末現在 35 ページ

町・丁目・大字名	世帯数	人口	男	女
久保田町大字徳万	1,042	2,519	1,166	1,353
久保田町大字新田	685	1,869	897	972
久保田町大字久富	707	1,793	837	956
久保田町大字久保田	441	1,179	564	615
久保田町大字江戸	82	178	86	92
*** 小計 ***	2,957	7,538	3,550	3,988
*** 総計 ***	103,010	229,689	108,490	121,199

校 区 別 年 齢 別 人 口 統 計 表

1 勸興小学校

令和 4 . 5 . 末現在 1 ページ

年 齢		男	女	人 口	年 齢		男	女	人 口
0 歳		15	19	34	36 歳		39	28	67
1 歳		26	13	39	37 歳		27	28	55
2 歳		23	17	40	38 歳		32	32	64
3 歳		21	13	34	39 歳		37	38	75
4 歳		26	19	45	40 歳		39	36	75
5 歳		18	15	33	41 歳		48	45	93
6 歳		29	21	50	42 歳		39	43	82
7 歳		20	24	44	43 歳		49	51	100
8 歳		21	23	44	44 歳		52	58	110
9 歳		26	33	59	45 歳		38	44	82
10 歳		31	18	49	46 歳		44	55	99
11 歳		37	36	73	47 歳		63	41	104
12 歳		23	25	48	48 歳		43	51	94
13 歳		20	31	51	49 歳		45	63	108
14 歳		34	32	66	50 歳		50	53	103
15 歳		29	23	52	51 歳		53	53	106
16 歳		24	36	60	52 歳		48	49	97
17 歳		30	29	59	53 歳		44	51	95
18 歳		30	31	61	54 歳		50	56	106
19 歳		33	32	65	55 歳		41	55	96
20 歳		30	36	66	56 歳		45	36	81
21 歳		35	36	71	57 歳		50	56	106
22 歳		31	33	64	58 歳		43	45	88
23 歳		36	42	78	59 歳		47	38	85
24 歳		37	35	72	60 歳		49	49	98
25 歳		41	41	82	61 歳		36	56	92
26 歳		29	26	55	62 歳		42	55	97
27 歳		29	28	57	63 歳		40	44	84
28 歳		27	29	56	64 歳		32	40	72
29 歳		34	32	66	65 歳		33	43	76
30 歳		36	28	64	66 歳		29	51	80
31 歳		23	28	51	67 歳		46	49	95
32 歳		27	26	53	68 歳		38	42	80
33 歳		44	22	66	69 歳		41	42	83
34 歳		32	27	59	70 歳		49	39	88
35 歳		31	43	74	71 歳		42	40	82

校 区 別 年 齢 別 人 口 統 計 表

1 勸興小学校

令和 4 . 5 . 末現在 2 ページ

年 齢	男	女	人 口			
72 歳	30	58	88			
73 歳	43	70	113			
74 歳	29	63	92			
75 歳	39	52	91			
76 歳	23	19	42			
77 歳	24	38	62			
78 歳	38	44	82			
79 歳	18	39	57			
80 歳	23	49	72			
81 歳	32	40	72			
82 歳	24	35	59			
83 歳	22	32	54			
84 歳	20	33	53			
85 歳	16	31	47			
86 歳	12	31	43			
87 歳	9	27	36			
88 歳	12	21	33			
89 歳	7	23	30			
90 歳	11	21	32			
91 歳	7	11	18			
92 歳	4	14	18			
93 歳	2	19	21			
94 歳	3	12	15			
95 歳	3	12	15			
96 歳	4	7	11			
97 歳	0	4	4			
98 歳	1	3	4			
99 歳	2	3	5			
100 歳	1	0	1			
101 歳	0	1	1			
102 歳	0	1	1			
103 歳	0	2	2			
** 合計 **	3,040	3,472	6,512			

校 区 別 年 齢 別 人 口 統 計 表

2 循誘小学校

令和 4 . 5 . 末現在 3 ページ

年 齢	男	女	人 口	年 齢	男	女	人 口
0 歳	30	34	64	36 歳	60	42	102
1 歳	25	24	49	37 歳	71	62	133
2 歳	33	20	53	38 歳	51	52	103
3 歳	31	31	62	39 歳	42	47	89
4 歳	30	35	65	40 歳	49	41	90
5 歳	40	22	62	41 歳	64	58	122
6 歳	33	23	56	42 歳	51	56	107
7 歳	29	30	59	43 歳	56	53	109
8 歳	33	18	51	44 歳	65	61	126
9 歳	19	23	42	45 歳	67	72	139
10 歳	23	36	59	46 歳	51	57	108
11 歳	41	32	73	47 歳	65	66	131
12 歳	32	40	72	48 歳	57	73	130
13 歳	38	37	75	49 歳	68	54	122
14 歳	35	28	63	50 歳	69	49	118
15 歳	32	41	73	51 歳	57	57	114
16 歳	30	31	61	52 歳	54	52	106
17 歳	31	44	75	53 歳	70	59	129
18 歳	32	44	76	54 歳	61	62	123
19 歳	41	32	73	55 歳	51	55	106
20 歳	33	43	76	56 歳	47	62	109
21 歳	34	44	78	57 歳	61	59	120
22 歳	45	42	87	58 歳	44	83	127
23 歳	34	49	83	59 歳	44	61	105
24 歳	45	45	90	60 歳	46	55	101
25 歳	58	57	115	61 歳	48	67	115
26 歳	48	38	86	62 歳	51	63	114
27 歳	46	51	97	63 歳	41	62	103
28 歳	57	53	110	64 歳	55	64	119
29 歳	52	53	105	65 歳	46	45	91
30 歳	49	46	95	66 歳	61	60	121
31 歳	48	54	102	67 歳	56	47	103
32 歳	39	40	79	68 歳	53	50	103
33 歳	46	47	93	69 歳	58	59	117
34 歳	44	42	86	70 歳	57	76	133
35 歳	46	66	112	71 歳	54	77	131

校 区 別 年 齢 別 人 口 統 計 表

2 循誘小学校

令和 4 . 5 . 末現在 4 ページ

年 齢	男	女	人 口	年 齢	男	女	人 口
72 歳	56	77	133				
73 歳	59	85	144	**合計**	4,021	4,689	8,710
74 歳	64	80	144				
75 歳	45	65	110				
76 歳	25	46	71				
77 歳	35	49	84				
78 歳	45	79	124				
79 歳	28	62	90				
80 歳	32	50	82				
81 歳	38	61	99				
82 歳	38	56	94				
83 歳	18	39	57				
84 歳	23	58	81				
85 歳	30	44	74				
86 歳	21	46	67				
87 歳	19	40	59				
88 歳	14	41	55				
89 歳	12	42	54				
90 歳	16	32	48				
91 歳	11	28	39				
92 歳	8	26	34				
93 歳	4	20	24				
94 歳	6	10	16				
95 歳	4	5	9				
96 歳	3	8	11				
97 歳	1	9	10				
98 歳	1	7	8				
99 歳	2	2	4				
100 歳	0	4	4				
101 歳	0	4	4				
102 歳	0	0	0				
103 歳	0	0	0				
104 歳	0	0	0				
105 歳	0	0	0				
106 歳	0	0	0				
107 歳	0	1	1				

校 区 別 年 齢 別 人 口 統 計 表

3 日新小学校

令和 4 . 5 . 末現在 5 ページ

年 齢	男	女	人 口	年 齢	男	女	人 口
0 歳	29	21	50	36 歳	50	54	104
1 歳	33	36	69	37 歳	45	60	105
2 歳	30	27	57	38 歳	48	49	97
3 歳	38	29	67	39 歳	55	39	94
4 歳	40	29	69	40 歳	53	54	107
5 歳	29	38	67	41 歳	61	53	114
6 歳	38	35	73	42 歳	48	57	105
7 歳	39	28	67	43 歳	53	48	101
8 歳	31	29	60	44 歳	47	49	96
9 歳	38	36	74	45 歳	43	68	111
10 歳	48	31	79	46 歳	52	53	105
11 歳	43	44	87	47 歳	58	53	111
12 歳	36	30	66	48 歳	72	59	131
13 歳	43	44	87	49 歳	48	66	114
14 歳	37	44	81	50 歳	66	54	120
15 歳	39	38	77	51 歳	57	62	119
16 歳	36	54	90	52 歳	47	61	108
17 歳	45	36	81	53 歳	61	65	126
18 歳	30	44	74	54 歳	67	64	131
19 歳	64	44	108	55 歳	62	54	116
20 歳	57	42	99	56 歳	51	79	130
21 歳	69	53	122	57 歳	64	64	128
22 歳	78	50	128	58 歳	58	50	108
23 歳	49	48	97	59 歳	59	53	112
24 歳	46	40	86	60 歳	67	57	124
25 歳	38	40	78	61 歳	53	54	107
26 歳	51	44	95	62 歳	54	62	116
27 歳	45	47	92	63 歳	59	66	125
28 歳	39	39	78	64 歳	58	62	120
29 歳	43	39	82	65 歳	42	69	111
30 歳	42	46	88	66 歳	65	72	137
31 歳	44	48	92	67 歳	56	80	136
32 歳	42	39	81	68 歳	59	60	119
33 歳	48	41	89	69 歳	63	79	142
34 歳	47	68	115	70 歳	60	64	124
35 歳	35	51	86	71 歳	63	81	144

校 区 別 年 齢 別 人 口 統 計 表

3 | 日新小学校

令和 4 . 5 . 末現在 6 ページ

年 齢	男	女	人 口	年 齢	男	女	人 口
72 歳	64	71	135	**合計**	4,336	4,818	9,154
73 歳	78	67	145				
74 歳	67	92	159				
75 歳	62	60	122				
76 歳	41	43	84				
77 歳	32	54	86				
78 歳	39	44	83				
79 歳	33	74	107				
80 歳	58	60	118				
81 歳	32	53	85				
82 歳	26	51	77				
83 歳	29	36	65				
84 歳	28	48	76				
85 歳	20	40	60				
86 歳	22	36	58				
87 歳	24	43	67				
88 歳	20	49	69				
89 歳	18	47	65				
90 歳	27	45	72				
91 歳	12	34	46				
92 歳	13	32	45				
93 歳	5	26	31				
94 歳	7	22	29				
95 歳	6	14	20				
96 歳	3	17	20				
97 歳	3	15	18				
98 歳	0	10	10				
99 歳	2	2	4				
100 歳	1	4	5				
101 歳	0	0	0				
102 歳	1	1	2				
103 歳	0	0	0				
104 歳	0	1	1				
105 歳	0	0	0				
106 歳	0	0	0				
107 歳	0	1	1				

校 区 別 年 齢 別 人 口 統 計 表

4 赤松小学校

令和 4 . 5 . 末現在 7 ページ

年 齢	男	女	人 口	年 齢	男	女	人 口
0 歳	24	22	46	36 歳	38	54	92
1 歳	32	23	55	37 歳	53	47	100
2 歳	31	38	69	38 歳	59	55	114
3 歳	32	41	73	39 歳	55	54	109
4 歳	43	36	79	40 歳	41	67	108
5 歳	46	39	85	41 歳	70	76	146
6 歳	52	41	93	42 歳	61	61	122
7 歳	41	54	95	43 歳	46	56	102
8 歳	43	44	87	44 歳	54	69	123
9 歳	42	53	95	45 歳	48	58	106
10 歳	49	44	93	46 歳	61	63	124
11 歳	46	36	82	47 歳	50	64	114
12 歳	48	46	94	48 歳	64	65	129
13 歳	54	50	104	49 歳	68	87	155
14 歳	40	48	88	50 歳	51	64	115
15 歳	33	40	73	51 歳	56	80	136
16 歳	50	54	104	52 歳	68	53	121
17 歳	43	39	82	53 歳	60	66	126
18 歳	38	50	88	54 歳	56	58	114
19 歳	48	38	86	55 歳	45	41	86
20 歳	43	45	88	56 歳	45	55	100
21 歳	44	49	93	57 歳	56	64	120
22 歳	45	42	87	58 歳	54	58	112
23 歳	31	37	68	59 歳	57	44	101
24 歳	41	29	70	60 歳	59	59	118
25 歳	36	39	75	61 歳	56	55	111
26 歳	31	26	57	62 歳	52	63	115
27 歳	33	25	58	63 歳	46	45	91
28 歳	33	34	67	64 歳	47	49	96
29 歳	42	28	70	65 歳	40	64	104
30 歳	27	28	55	66 歳	53	64	117
31 歳	34	39	73	67 歳	50	44	94
32 歳	28	38	66	68 歳	41	50	91
33 歳	33	40	73	69 歳	37	54	91
34 歳	37	41	78	70 歳	53	49	102
35 歳	37	49	86	71 歳	70	58	128

校 区 別 年 齢 別 人 口 統 計 表

4 赤松小学校

令和 4 . 5 . 末現在 8 ページ

年 齢	男	女	人 口			
72 歳	53	60	113			
73 歳	37	59	96			
74 歳	45	60	105			
75 歳	31	48	79			
76 歳	24	29	53			
77 歳	28	40	68			
78 歳	27	43	70			
79 歳	23	35	58			
80 歳	28	30	58			
81 歳	26	39	65			
82 歳	22	35	57			
83 歳	20	24	44			
84 歳	17	33	50			
85 歳	21	35	56			
86 歳	15	29	44			
87 歳	14	36	50			
88 歳	13	29	42			
89 歳	11	33	44			
90 歳	7	24	31			
91 歳	12	18	30			
92 歳	6	22	28			
93 歳	6	28	34			
94 歳	7	15	22			
95 歳	6	21	27			
96 歳	2	6	8			
97 歳	2	9	11			
98 歳	0	8	8			
99 歳	0	1	1			
100 歳	1	4	5			
101 歳	0	1	1			
102 歳	0	4	4			
103 歳	0	0	0			
104 歳	0	1	1			
** 合計 **	3,834	4,397	8,231			

校 区 別 年 齢 別 人 口 統 計 表

5 神野小学校

令和 4 . 5 . 末現在 9 ページ

年 齢	男	女	人 口	年 齢	男	女	人 口
0 歳	37	34	71	36 歳	50	52	102
1 歳	44	31	75	37 歳	72	72	144
2 歳	40	38	78	38 歳	61	66	127
3 歳	39	40	79	39 歳	70	85	155
4 歳	47	47	94	40 歳	88	78	166
5 歳	47	50	97	41 歳	64	81	145
6 歳	47	55	102	42 歳	87	86	173
7 歳	47	50	97	43 歳	71	67	138
8 歳	37	49	86	44 歳	64	82	146
9 歳	46	53	99	45 歳	73	94	167
10 歳	60	47	107	46 歳	85	85	170
11 歳	58	47	105	47 歳	83	87	170
12 歳	53	55	108	48 歳	82	103	185
13 歳	50	53	103	49 歳	78	84	162
14 歳	49	51	100	50 歳	76	67	143
15 歳	49	51	100	51 歳	75	90	165
16 歳	60	61	121	52 歳	78	93	171
17 歳	70	62	132	53 歳	81	84	165
18 歳	44	53	97	54 歳	67	92	159
19 歳	52	47	99	55 歳	77	80	157
20 歳	55	61	116	56 歳	83	97	180
21 歳	55	61	116	57 歳	87	92	179
22 歳	62	62	124	58 歳	69	96	165
23 歳	55	71	126	59 歳	90	96	186
24 歳	59	58	117	60 歳	75	69	144
25 歳	57	54	111	61 歳	61	79	140
26 歳	48	52	100	62 歳	68	90	158
27 歳	50	69	119	63 歳	71	87	158
28 歳	45	57	102	64 歳	64	67	131
29 歳	48	50	98	65 歳	80	71	151
30 歳	54	55	109	66 歳	66	69	135
31 歳	62	45	107	67 歳	82	89	171
32 歳	64	59	123	68 歳	70	81	151
33 歳	64	60	124	69 歳	54	103	157
34 歳	53	59	112	70 歳	74	92	166
35 歳	60	65	125	71 歳	60	98	158

校 区 別 年 齢 別 人 口 統 計 表

5 神野小学校

令和 4 . 5 . 末現在 10 ページ

年 齢	男	女	人 口			
72 歳	80	82	162			
73 歳	85	97	182			
74 歳	55	73	128			
75 歳	45	73	118			
76 歳	31	34	65			
77 歳	37	50	87			
78 歳	42	60	102			
79 歳	40	67	107			
80 歳	33	71	104			
81 歳	28	47	75			
82 歳	34	61	95			
83 歳	21	36	57			
84 歳	22	50	72			
85 歳	23	40	63			
86 歳	28	47	75			
87 歳	22	57	79			
88 歳	14	39	53			
89 歳	15	41	56			
90 歳	16	36	52			
91 歳	21	30	51			
92 歳	10	35	45			
93 歳	12	19	31			
94 歳	3	13	16			
95 歳	6	17	23			
96 歳	6	10	16			
97 歳	1	7	8			
98 歳	1	4	5			
99 歳	0	8	8			
100 歳	0	3	3			
101 歳	0	1	1			
<p style="text-align: center;">** 合計 **</p>	5,234	6,124	11,358			

校 区 別 年 齢 別 人 口 統 計 表

6 西与賀小学校

令和 4 . 5 . 末現在 11 ページ

年 齢	男	女	人 口	年 齢	男	女	人 口
0 歳	22	22	44	36 歳	28	30	58
1 歳	27	26	53	37 歳	34	33	67
2 歳	29	34	63	38 歳	32	28	60
3 歳	15	30	45	39 歳	38	47	85
4 歳	21	34	55	40 歳	37	38	75
5 歳	28	29	57	41 歳	41	34	75
6 歳	29	30	59	42 歳	30	35	65
7 歳	30	29	59	43 歳	35	35	70
8 歳	25	23	48	44 歳	33	28	61
9 歳	26	26	52	45 歳	32	31	63
10 歳	28	23	51	46 歳	41	31	72
11 歳	28	30	58	47 歳	37	32	69
12 歳	32	24	56	48 歳	36	37	73
13 歳	19	29	48	49 歳	40	34	74
14 歳	24	24	48	50 歳	32	39	71
15 歳	33	24	57	51 歳	35	35	70
16 歳	19	29	48	52 歳	46	52	98
17 歳	30	20	50	53 歳	36	43	79
18 歳	23	32	55	54 歳	24	27	51
19 歳	25	26	51	55 歳	29	36	65
20 歳	34	25	59	56 歳	32	28	60
21 歳	35	26	61	57 歳	28	37	65
22 歳	25	27	52	58 歳	33	47	80
23 歳	24	21	45	59 歳	36	40	76
24 歳	14	29	43	60 歳	34	42	76
25 歳	21	23	44	61 歳	29	26	55
26 歳	28	28	56	62 歳	29	42	71
27 歳	30	16	46	63 歳	27	36	63
28 歳	23	27	50	64 歳	37	32	69
29 歳	35	26	61	65 歳	28	44	72
30 歳	25	26	51	66 歳	36	50	86
31 歳	22	34	56	67 歳	35	37	72
32 歳	30	34	64	68 歳	39	32	71
33 歳	27	28	55	69 歳	33	49	82
34 歳	32	34	66	70 歳	37	55	92
35 歳	27	29	56	71 歳	39	56	95

校 区 別 年 齢 別 人 口 統 計 表

6 西与賀小学校

令和 4 . 5 . 末現在 12 ページ

年 齢	男	女	人 口			
72 歳	39	46	85			
73 歳	47	55	102			
74 歳	31	52	83			
75 歳	25	46	71			
76 歳	22	34	56			
77 歳	28	41	69			
78 歳	31	50	81			
79 歳	30	47	77			
80 歳	24	36	60			
81 歳	30	32	62			
82 歳	20	35	55			
83 歳	17	20	37			
84 歳	15	22	37			
85 歳	10	37	47			
86 歳	16	29	45			
87 歳	18	22	40			
88 歳	16	21	37			
89 歳	3	20	23			
90 歳	7	28	35			
91 歳	10	18	28			
92 歳	5	14	19			
93 歳	4	9	13			
94 歳	4	8	12			
95 歳	1	11	12			
96 歳	0	9	9			
97 歳	0	4	4			
98 歳	0	8	8			
99 歳	1	3	4			
100 歳	0	3	3			
101 歳	1	1	2			
*** 合計 ***	2,628	3,096	5,724			

校 区 別 年 齢 別 人 口 統 計 表

7 嘉瀬小学校

令和 4 . 5 . 末現在 13 ページ

年 齢	男	女	人 口	年 齢	男	女	人 口
0 歳	22	25	47	36 歳	32	27	59
1 歳	23	18	41	37 歳	23	30	53
2 歳	12	17	29	38 歳	21	26	47
3 歳	23	19	42	39 歳	35	31	66
4 歳	17	17	34	40 歳	21	31	52
5 歳	23	25	48	41 歳	23	23	46
6 歳	21	15	36	42 歳	34	21	55
7 歳	32	21	53	43 歳	28	21	49
8 歳	20	27	47	44 歳	22	33	55
9 歳	16	29	45	45 歳	28	34	62
10 歳	22	23	45	46 歳	19	32	51
11 歳	18	18	36	47 歳	26	33	59
12 歳	20	23	43	48 歳	30	30	60
13 歳	23	21	44	49 歳	34	23	57
14 歳	18	24	42	50 歳	34	27	61
15 歳	18	16	34	51 歳	30	25	55
16 歳	16	15	31	52 歳	25	37	62
17 歳	24	28	52	53 歳	25	32	57
18 歳	18	23	41	54 歳	28	34	62
19 歳	20	17	37	55 歳	25	33	58
20 歳	23	26	49	56 歳	18	31	49
21 歳	23	21	44	57 歳	23	27	50
22 歳	22	16	38	58 歳	28	27	55
23 歳	15	21	36	59 歳	33	29	62
24 歳	23	33	56	60 歳	26	33	59
25 歳	29	19	48	61 歳	32	32	64
26 歳	24	25	49	62 歳	36	42	78
27 歳	31	26	57	63 歳	27	31	58
28 歳	26	26	52	64 歳	40	48	88
29 歳	26	17	43	65 歳	37	45	82
30 歳	21	21	42	66 歳	32	39	71
31 歳	25	19	44	67 歳	45	28	73
32 歳	22	20	42	68 歳	31	41	72
33 歳	28	26	54	69 歳	31	32	63
34 歳	17	22	39	70 歳	36	42	78
35 歳	23	27	50	71 歳	39	33	72

校 区 別 年 齢 別 人 口 統 計 表

7 嘉瀬小学校

令和 4 . 5 . 末現在 14 ページ

年 齢	男	女	人 口	年 齢	男	女	人 口
72 歳	30	43	73	**合計**	2,287	2,693	4,980
73 歳	47	41	88				
74 歳	37	42	79				
75 歳	39	44	83				
76 歳	13	26	39				
77 歳	13	31	44				
78 歳	23	36	59				
79 歳	21	22	43				
80 歳	23	40	63				
81 歳	23	35	58				
82 歳	19	40	59				
83 歳	22	27	49				
84 歳	13	27	40				
85 歳	19	32	51				
86 歳	19	24	43				
87 歳	18	44	62				
88 歳	15	33	48				
89 歳	14	28	42				
90 歳	10	26	36				
91 歳	7	32	39				
92 歳	6	22	28				
93 歳	7	20	27				
94 歳	6	5	11				
95 歳	0	14	14				
96 歳	2	11	13				
97 歳	0	5	5				
98 歳	0	7	7				
99 歳	0	2	2				
100 歳	0	2	2				
101 歳	0	1	1				
102 歳	0	0	0				
103 歳	0	0	0				
104 歳	0	1	1				
105 歳	0	0	0				
106 歳	0	1	1				

校 区 別 年 齢 別 人 口 統 計 表

8

巨勢小学校

令和 4 . 5 . 末現在 15 ページ

年 齢	男	女	人 口	年 齢	男	女	人 口
0 歳	30	31	61	36 歳	32	39	71
1 歳	31	27	58	37 歳	40	48	88
2 歳	38	30	68	38 歳	40	49	89
3 歳	36	23	59	39 歳	44	43	87
4 歳	35	31	66	40 歳	39	38	77
5 歳	42	30	72	41 歳	37	30	67
6 歳	31	31	62	42 歳	49	47	96
7 歳	31	29	60	43 歳	34	54	88
8 歳	37	35	72	44 歳	39	41	80
9 歳	24	26	50	45 歳	43	40	83
10 歳	45	26	71	46 歳	37	32	69
11 歳	31	18	49	47 歳	41	45	86
12 歳	27	33	60	48 歳	51	39	90
13 歳	30	29	59	49 歳	46	33	79
14 歳	27	26	53	50 歳	34	42	76
15 歳	23	21	44	51 歳	24	32	56
16 歳	26	19	45	52 歳	32	38	70
17 歳	35	21	56	53 歳	33	31	64
18 歳	18	21	39	54 歳	29	35	64
19 歳	21	29	50	55 歳	22	37	59
20 歳	19	24	43	56 歳	34	33	67
21 歳	22	25	47	57 歳	28	24	52
22 歳	29	13	42	58 歳	30	28	58
23 歳	28	25	53	59 歳	29	26	55
24 歳	34	30	64	60 歳	17	32	49
25 歳	29	25	54	61 歳	32	18	50
26 歳	31	29	60	62 歳	16	26	42
27 歳	33	40	73	63 歳	21	29	50
28 歳	33	43	76	64 歳	27	23	50
29 歳	30	37	67	65 歳	17	28	45
30 歳	48	38	86	66 歳	28	41	69
31 歳	31	41	72	67 歳	29	40	69
32 歳	25	42	67	68 歳	27	37	64
33 歳	26	36	62	69 歳	32	42	74
34 歳	40	44	84	70 歳	31	34	65
35 歳	42	31	73	71 歳	31	31	62

校 区 別 年 齢 別 人 口 統 計 表

8 巨勢小学校

令和 4 . 5 . 末現在 16 ページ

年 齢	男	女	人 口			
72 歳	34	36	70			
73 歳	32	40	72			
74 歳	38	47	85			
75 歳	32	38	70			
76 歳	16	27	43			
77 歳	18	25	43			
78 歳	22	30	52			
79 歳	14	32	46			
80 歳	14	30	44			
81 歳	14	24	38			
82 歳	9	33	42			
83 歳	9	22	31			
84 歳	13	29	42			
85 歳	18	19	37			
86 歳	5	15	20			
87 歳	14	15	29			
88 歳	8	16	24			
89 歳	3	11	14			
90 歳	9	14	23			
91 歳	6	7	13			
92 歳	5	6	11			
93 歳	4	13	17			
94 歳	0	5	5			
95 歳	1	4	5			
96 歳	0	6	6			
97 歳	1	3	4			
98 歳	0	2	2			
99 歳	1	0	1			
100 歳	0	1	1			
101 歳	0	0	0			
102 歳	0	0	0			
103 歳	0	1	1			
** 合計 **	2,633	2,895	5,528			

校 区 別 年 齢 別 人 口 統 計 表

9 兵庫小学校

令和 4 . 5 . 末現在 17 ページ

年 齢	男	女	人 口	年 齢	男	女	人 口
0 歳	88	70	158	36 歳	83	103	186
1 歳	80	85	165	37 歳	98	127	225
2 歳	79	78	157	38 歳	79	109	188
3 歳	69	87	156	39 歳	118	110	228
4 歳	83	76	159	40 歳	119	124	243
5 歳	100	92	192	41 歳	119	110	229
6 歳	77	83	160	42 歳	103	139	242
7 歳	101	94	195	43 歳	115	132	247
8 歳	95	95	190	44 歳	122	139	261
9 歳	89	84	173	45 歳	113	127	240
10 歳	82	102	184	46 歳	120	117	237
11 歳	97	94	191	47 歳	134	155	289
12 歳	95	92	187	48 歳	121	155	276
13 歳	84	85	169	49 歳	112	143	255
14 歳	90	82	172	50 歳	126	145	271
15 歳	90	82	172	51 歳	131	130	261
16 歳	96	85	181	52 歳	116	109	225
17 歳	95	80	175	53 歳	95	116	211
18 歳	85	79	164	54 歳	122	142	264
19 歳	81	86	167	55 歳	88	121	209
20 歳	85	89	174	56 歳	80	105	185
21 歳	90	98	188	57 歳	109	107	216
22 歳	90	111	201	58 歳	84	106	190
23 歳	79	84	163	59 歳	101	98	199
24 歳	93	92	185	60 歳	100	94	194
25 歳	81	84	165	61 歳	90	88	178
26 歳	79	86	165	62 歳	77	72	149
27 歳	81	108	189	63 歳	93	93	186
28 歳	82	95	177	64 歳	67	82	149
29 歳	73	89	162	65 歳	76	76	152
30 歳	81	89	170	66 歳	74	76	150
31 歳	84	92	176	67 歳	73	77	150
32 歳	97	90	187	68 歳	55	63	118
33 歳	94	99	193	69 歳	67	85	152
34 歳	85	96	181	70 歳	59	87	146
35 歳	98	97	195	71 歳	90	89	179

校 区 別 年 齢 別 人 口 統 計 表

9 兵庫小学校

令和 4 . 5 . 末現在 18 ページ

年 齢	男	女	人 口			
72 歳	59	84	143			
73 歳	75	77	152			
74 歳	62	86	148			
75 歳	47	66	113			
76 歳	30	32	62			
77 歳	46	65	111			
78 歳	36	52	88			
79 歳	38	45	83			
80 歳	39	48	87			
81 歳	24	39	63			
82 歳	28	40	68			
83 歳	35	31	66			
84 歳	24	42	66			
85 歳	22	35	57			
86 歳	17	43	60			
87 歳	14	28	42			
88 歳	17	40	57			
89 歳	12	39	51			
90 歳	9	28	37			
91 歳	5	17	22			
92 歳	10	28	38			
93 歳	2	17	19			
94 歳	4	16	20			
95 歳	4	9	13			
96 歳	2	3	5			
97 歳	0	4	4			
98 歳	0	3	3			
99 歳	1	3	4			
100 歳	1	2	3			
101 歳	0	2	2			
** 合計 **	7,320	8,185	15,505			

校 区 別 年 齢 別 人 口 統 計 表

10 高木瀬小学校

令和 4 . 5 . 末現在 19 ページ

年 齢	男	女	人 口	年 齢	男	女	人 口
0 歳	56	54	110	36 歳	71	74	145
1 歳	50	46	96	37 歳	85	109	194
2 歳	60	66	126	38 歳	85	75	160
3 歳	64	56	120	39 歳	83	83	166
4 歳	71	62	133	40 歳	81	99	180
5 歳	58	64	122	41 歳	84	95	179
6 歳	64	73	137	42 歳	88	83	171
7 歳	80	69	149	43 歳	83	91	174
8 歳	74	77	151	44 歳	76	91	167
9 歳	73	55	128	45 歳	77	94	171
10 歳	71	76	147	46 歳	99	99	198
11 歳	70	75	145	47 歳	108	97	205
12 歳	72	68	140	48 歳	112	118	230
13 歳	66	53	119	49 歳	116	107	223
14 歳	64	68	132	50 歳	104	102	206
15 歳	59	76	135	51 歳	100	99	199
16 歳	59	69	128	52 歳	92	91	183
17 歳	87	71	158	53 歳	77	80	157
18 歳	78	59	137	54 歳	82	77	159
19 歳	88	82	170	55 歳	62	71	133
20 歳	63	70	133	56 歳	67	77	144
21 歳	64	69	133	57 歳	96	87	183
22 歳	71	75	146	58 歳	53	74	127
23 歳	69	53	122	59 歳	71	74	145
24 歳	54	55	109	60 歳	71	82	153
25 歳	71	57	128	61 歳	72	105	177
26 歳	66	70	136	62 歳	68	92	160
27 歳	56	63	119	63 歳	71	76	147
28 歳	53	53	106	64 歳	83	79	162
29 歳	56	73	129	65 歳	68	89	157
30 歳	80	66	146	66 歳	75	83	158
31 歳	56	63	119	67 歳	84	115	199
32 歳	74	74	148	68 歳	83	97	180
33 歳	71	76	147	69 歳	89	112	201
34 歳	82	77	159	70 歳	85	96	181
35 歳	86	95	181	71 歳	110	101	211

校 区 別 年 齢 別 人 口 統 計 表

10 高木瀬小学校

年 齢	男	女	人 口	年 齢	男	女	人 口
72 歳	92	128	220	108 歳	0	1	1
73 歳	92	122	214	**合計**	6,597	7,496	14,093
74 歳	91	122	213				
75 歳	76	102	178				
76 歳	49	70	119				
77 歳	64	92	156				
78 歳	58	101	159				
79 歳	57	97	154				
80 歳	74	105	179				
81 歳	71	100	171				
82 歳	66	72	138				
83 歳	45	66	111				
84 歳	47	85	132				
85 歳	53	61	114				
86 歳	38	74	112				
87 歳	34	55	89				
88 歳	26	43	69				
89 歳	31	56	87				
90 歳	26	56	82				
91 歳	12	42	54				
92 歳	12	32	44				
93 歳	8	30	38				
94 歳	6	22	28				
95 歳	12	20	32				
96 歳	3	27	30				
97 歳	2	8	10				
98 歳	1	9	10				
99 歳	1	7	8				
100 歳	3	5	8				
101 歳	0	2	2				
102 歳	0	1	1				
103 歳	0	0	0				
104 歳	0	1	1				
105 歳	0	0	0				
106 歳	0	0	0				
107 歳	0	0	0				

校 区 別 年 齢 別 人 口 統 計 表

11 北川副小学校

令和 4 . 5 . 末現在 21 ページ

年 齢		男	女	人 口	年 齢		男	女	人 口
0 歳		53	50	103	36 歳		66	90	156
1 歳		51	49	100	37 歳		82	72	154
2 歳		51	61	112	38 歳		68	87	155
3 歳		56	54	110	39 歳		72	99	171
4 歳		77	57	134	40 歳		73	91	164
5 歳		65	65	130	41 歳		95	60	155
6 歳		66	74	140	42 歳		108	88	196
7 歳		70	70	140	43 歳		77	86	163
8 歳		75	67	142	44 歳		85	78	163
9 歳		64	79	143	45 歳		84	88	172
10 歳		57	65	122	46 歳		91	88	179
11 歳		63	76	139	47 歳		101	103	204
12 歳		58	57	115	48 歳		90	73	163
13 歳		53	63	116	49 歳		95	88	183
14 歳		60	53	113	50 歳		87	87	174
15 歳		62	54	116	51 歳		83	85	168
16 歳		62	69	131	52 歳		71	79	150
17 歳		69	50	119	53 歳		80	79	159
18 歳		71	54	125	54 歳		68	81	149
19 歳		43	54	97	55 歳		83	93	176
20 歳		43	69	112	56 歳		70	73	143
21 歳		64	48	112	57 歳		66	95	161
22 歳		59	58	117	58 歳		75	78	153
23 歳		50	55	105	59 歳		60	74	134
24 歳		49	47	96	60 歳		67	56	123
25 歳		44	61	105	61 歳		60	74	134
26 歳		52	51	103	62 歳		67	89	156
27 歳		63	50	113	63 歳		51	76	127
28 歳		55	72	127	64 歳		62	69	131
29 歳		53	50	103	65 歳		59	61	120
30 歳		60	61	121	66 歳		63	68	131
31 歳		51	52	103	67 歳		93	76	169
32 歳		52	69	121	68 歳		72	92	164
33 歳		56	88	144	69 歳		76	87	163
34 歳		69	76	145	70 歳		69	81	150
35 歳		73	76	149	71 歳		62	97	159

校 区 別 年 齢 別 人 口 統 計 表

11 北川副小学校

年 齢	男	女	人 口	年 齢	男	女	人 口
72 歳	88	104	192	**合計**	5,894	6,720	12,614
73 歳	92	116	208				
74 歳	92	88	180				
75 歳	94	96	190				
76 歳	42	59	101				
77 歳	56	81	137				
78 歳	59	82	141				
79 歳	59	88	147				
80 歳	47	79	126				
81 歳	50	79	129				
82 歳	49	70	119				
83 歳	40	64	104				
84 歳	45	75	120				
85 歳	41	60	101				
86 歳	44	66	110				
87 歳	30	53	83				
88 歳	20	53	73				
89 歳	22	45	67				
90 歳	20	30	50				
91 歳	19	39	58				
92 歳	11	40	51				
93 歳	6	29	35				
94 歳	6	21	27				
95 歳	4	13	17				
96 歳	2	9	11				
97 歳	1	10	11				
98 歳	3	7	10				
99 歳	0	6	6				
100 歳	1	3	4				
101 歳	1	5	6				
102 歳	0	0	0				
103 歳	0	3	3				
104 歳	0	0	0				
105 歳	0	0	0				
106 歳	0	0	0				
107 歳	0	2	2				

校 区 別 年 齢 別 人 口 統 計 表

12 | 本庄小学校

令和 4 . 5 . 末現在 23 ページ

年 齢	男	女	人 口	年 齢	男	女	人 口
0 歳	39	34	73	36 歳	58	73	131
1 歳	51	35	86	37 歳	76	81	157
2 歳	48	43	91	38 歳	84	83	167
3 歳	56	46	102	39 歳	77	69	146
4 歳	46	46	92	40 歳	82	75	157
5 歳	51	56	107	41 歳	64	57	121
6 歳	63	45	108	42 歳	89	77	166
7 歳	67	62	129	43 歳	90	91	181
8 歳	59	51	110	44 歳	88	97	185
9 歳	82	55	137	45 歳	86	79	165
10 歳	61	44	105	46 歳	93	80	173
11 歳	64	54	118	47 歳	85	91	176
12 歳	67	65	132	48 歳	73	79	152
13 歳	65	60	125	49 歳	74	88	162
14 歳	52	53	105	50 歳	74	71	145
15 歳	66	50	116	51 歳	78	79	157
16 歳	57	53	110	52 歳	78	82	160
17 歳	51	45	96	53 歳	100	93	193
18 歳	80	67	147	54 歳	91	72	163
19 歳	92	93	185	55 歳	71	69	140
20 歳	127	84	211	56 歳	54	73	127
21 歳	99	90	189	57 歳	67	79	146
22 歳	98	100	198	58 歳	71	67	138
23 歳	83	78	161	59 歳	71	63	134
24 歳	96	79	175	60 歳	71	73	144
25 歳	71	80	151	61 歳	63	74	137
26 歳	67	58	125	62 歳	81	67	148
27 歳	70	68	138	63 歳	74	67	141
28 歳	58	50	108	64 歳	78	74	152
29 歳	78	59	137	65 歳	70	68	138
30 歳	58	65	123	66 歳	69	76	145
31 歳	57	52	109	67 歳	61	74	135
32 歳	73	48	121	68 歳	90	74	164
33 歳	72	59	131	69 歳	69	69	138
34 歳	73	63	136	70 歳	67	92	159
35 歳	60	80	140	71 歳	60	84	144

校 区 別 年 齢 別 人 口 統 計 表

12 本庄小学校

令和 4 . 5 . 末現在 24 ページ

年 齢	男	女	人 口	年 齢	男	女	人 口
72 歳	74	74	148	108 歳	0	0	0
73 歳	77	67	144	109 歳	0	0	0
74 歳	67	87	154	110 歳	0	1	1
75 歳	41	61	102				
76 歳	35	45	80	**合計**	5,977	6,163	12,140
77 歳	46	47	93				
78 歳	41	61	102				
79 歳	45	61	106				
80 歳	39	69	108				
81 歳	40	62	102				
82 歳	41	58	99				
83 歳	28	52	80				
84 歳	33	49	82				
85 歳	27	56	83				
86 歳	30	44	74				
87 歳	31	47	78				
88 歳	18	37	55				
89 歳	22	52	74				
90 歳	13	40	53				
91 歳	9	38	47				
92 歳	11	26	37				
93 歳	12	21	33				
94 歳	4	19	23				
95 歳	2	17	19				
96 歳	6	12	18				
97 歳	0	12	12				
98 歳	1	6	7				
99 歳	0	2	2				
100 歳	0	4	4				
101 歳	0	2	2				
102 歳	0	2	2				
103 歳	0	1	1				
104 歳	0	0	0				
105 歳	0	0	0				
106 歳	0	1	1				
107 歳	0	0	0				

校 区 別 年 齢 別 人 口 統 計 表

13

鍋島小学校

令和 4 . 5 . 末現在 25 ページ

年 齢	男	女	人 口	年 齢	男	女	人 口
0 歳	50	46	96	36 歳	89	90	179
1 歳	60	49	109	37 歳	89	88	177
2 歳	55	66	121	38 歳	90	96	186
3 歳	51	50	101	39 歳	77	95	172
4 歳	57	64	121	40 歳	74	93	167
5 歳	73	70	143	41 歳	96	76	172
6 歳	65	57	122	42 歳	88	88	176
7 歳	54	77	131	43 歳	82	89	171
8 歳	78	64	142	44 歳	96	87	183
9 歳	82	64	146	45 歳	89	91	180
10 歳	84	81	165	46 歳	93	103	196
11 歳	64	78	142	47 歳	73	98	171
12 歳	93	59	152	48 歳	103	103	206
13 歳	80	74	154	49 歳	82	104	186
14 歳	76	85	161	50 歳	92	98	190
15 歳	73	63	136	51 歳	89	107	196
16 歳	75	70	145	52 歳	87	95	182
17 歳	58	66	124	53 歳	91	99	190
18 歳	81	64	145	54 歳	70	99	169
19 歳	67	73	140	55 歳	80	76	156
20 歳	73	74	147	56 歳	77	96	173
21 歳	82	78	160	57 歳	79	95	174
22 歳	79	85	164	58 歳	88	120	208
23 歳	90	93	183	59 歳	73	92	165
24 歳	73	69	142	60 歳	78	91	169
25 歳	56	75	131	61 歳	71	87	158
26 歳	66	63	129	62 歳	88	78	166
27 歳	68	77	145	63 歳	74	79	153
28 歳	49	60	109	64 歳	81	93	174
29 歳	64	76	140	65 歳	71	92	163
30 歳	77	65	142	66 歳	71	79	150
31 歳	67	62	129	67 歳	83	87	170
32 歳	62	63	125	68 歳	82	73	155
33 歳	69	72	141	69 歳	78	82	160
34 歳	74	78	152	70 歳	77	76	153
35 歳	80	84	164	71 歳	83	73	156

校 区 別 年 齢 別 人 口 統 計 表

13 鍋島小学校

令和 4 . 5 . 末現在 26 ページ

年 齢	男	女	人 口		
72 歳	74	80	154		
73 歳	73	64	137		
74 歳	50	72	122		
75 歳	55	46	101		
76 歳	31	41	72		
77 歳	33	47	80		
78 歳	27	36	63		
79 歳	25	26	51		
80 歳	36	54	90		
81 歳	28	41	69		
82 歳	21	26	47		
83 歳	17	32	49		
84 歳	16	39	55		
85 歳	18	31	49		
86 歳	11	32	43		
87 歳	18	33	51		
88 歳	10	31	41		
89 歳	14	34	48		
90 歳	8	30	38		
91 歳	11	26	37		
92 歳	8	22	30		
93 歳	10	17	27		
94 歳	5	17	22		
95 歳	5	13	18		
96 歳	1	19	20		
97 歳	0	6	6		
98 歳	1	3	4		
99 歳	1	3	4		
100 歳	0	1	1		
101 歳	0	2	2		
102 歳	1	1	2		
103 歳	0	1	1		
<p style="text-align: center;">** 合計 **</p>	6,097	6,688	12,785		

校 区 別 年 齢 別 人 口 統 計 表

14 金立小学校

令和 4 . 5 . 末現在 27 ページ

年 齢		男	女	人 口	年 齢		男	女	人 口
0 歳		4	10	14	36 歳		22	25	47
1 歳		16	13	29	37 歳		29	24	53
2 歳		21	19	40	38 歳		32	17	49
3 歳		10	17	27	39 歳		28	28	56
4 歳		17	13	30	40 歳		29	25	54
5 歳		17	18	35	41 歳		24	21	45
6 歳		26	15	41	42 歳		37	28	65
7 歳		17	16	33	43 歳		28	30	58
8 歳		17	17	34	44 歳		21	36	57
9 歳		20	17	37	45 歳		32	29	61
10 歳		21	19	40	46 歳		38	30	68
11 歳		23	22	45	47 歳		34	23	57
12 歳		29	18	47	48 歳		31	31	62
13 歳		17	27	44	49 歳		29	27	56
14 歳		27	20	47	50 歳		26	35	61
15 歳		23	21	44	51 歳		32	18	50
16 歳		18	16	34	52 歳		39	17	56
17 歳		25	16	41	53 歳		23	30	53
18 歳		22	25	47	54 歳		25	20	45
19 歳		15	22	37	55 歳		13	20	33
20 歳		24	12	36	56 歳		19	25	44
21 歳		19	18	37	57 歳		28	31	59
22 歳		23	13	36	58 歳		24	36	60
23 歳		12	9	21	59 歳		27	26	53
24 歳		18	17	35	60 歳		33	27	60
25 歳		13	16	29	61 歳		15	31	46
26 歳		13	17	30	62 歳		29	27	56
27 歳		18	10	28	63 歳		21	24	45
28 歳		13	15	28	64 歳		27	32	59
29 歳		20	11	31	65 歳		33	35	68
30 歳		20	20	40	66 歳		27	33	60
31 歳		23	19	42	67 歳		35	36	71
32 歳		16	16	32	68 歳		30	37	67
33 歳		16	18	34	69 歳		38	35	73
34 歳		28	21	49	70 歳		27	40	67
35 歳		25	21	46	71 歳		35	35	70

校 区 別 年 齢 別 人 口 統 計 表

14 金立小学校

令和 4 . 5 . 末現在 28 ページ

年 齢	男	女	人 口			
72 歳	38	40	78			
73 歳	39	52	91			
74 歳	37	44	81			
75 歳	28	40	68			
76 歳	20	17	37			
77 歳	27	28	55			
78 歳	23	33	56			
79 歳	27	39	66			
80 歳	23	18	41			
81 歳	20	34	54			
82 歳	20	25	45			
83 歳	20	21	41			
84 歳	17	24	41			
85 歳	18	31	49			
86 歳	6	28	34			
87 歳	14	25	39			
88 歳	12	24	36			
89 歳	9	30	39			
90 歳	6	25	31			
91 歳	5	10	15			
92 歳	1	14	15			
93 歳	4	13	17			
94 歳	3	11	14			
95 歳	1	6	7			
96 歳	2	10	12			
97 歳	1	4	5			
98 歳	1	6	7			
99 歳	1	3	4			
100 歳	0	1	1			
101 歳	0	1	1			
102 歳	0	1	1			
103 歳	0	1	1			
** 合計 **	2,129	2,297	4,426			

校 区 別 年 齢 別 人 口 統 計 表

15 久保泉小学校

令和 4 . 5 . 末現在 29 ページ

年 齢		男	女	人 口	年 齢		男	女	人 口
0 歳		10	8	18	36 歳		21	21	42
1 歳		9	12	21	37 歳		23	17	40
2 歳		8	10	18	38 歳		11	15	26
3 歳		14	12	26	39 歳		22	21	43
4 歳		15	7	22	40 歳		22	17	39
5 歳		13	16	29	41 歳		17	17	34
6 歳		14	9	23	42 歳		20	22	42
7 歳		17	13	30	43 歳		15	22	37
8 歳		20	13	33	44 歳		34	20	54
9 歳		8	10	18	45 歳		20	19	39
10 歳		19	10	29	46 歳		28	16	44
11 歳		16	15	31	47 歳		22	26	48
12 歳		11	12	23	48 歳		25	24	49
13 歳		17	16	33	49 歳		13	16	29
14 歳		17	11	28	50 歳		20	27	47
15 歳		17	11	28	51 歳		22	22	44
16 歳		14	13	27	52 歳		22	15	37
17 歳		10	19	29	53 歳		18	23	41
18 歳		15	13	28	54 歳		29	25	54
19 歳		8	16	24	55 歳		27	20	47
20 歳		15	16	31	56 歳		21	15	36
21 歳		12	11	23	57 歳		23	18	41
22 歳		18	15	33	58 歳		18	18	36
23 歳		17	19	36	59 歳		24	21	45
24 歳		13	9	22	60 歳		18	27	45
25 歳		13	23	36	61 歳		22	19	41
26 歳		13	10	23	62 歳		27	19	46
27 歳		12	21	33	63 歳		20	24	44
28 歳		13	18	31	64 歳		23	29	52
29 歳		20	8	28	65 歳		24	31	55
30 歳		17	13	30	66 歳		24	27	51
31 歳		15	9	24	67 歳		31	22	53
32 歳		10	13	23	68 歳		33	33	66
33 歳		21	14	35	69 歳		30	32	62
34 歳		17	24	41	70 歳		32	33	65
35 歳		26	17	43	71 歳		44	36	80

校 区 別 年 齢 別 人 口 統 計 表

15 久保泉小学校

令和 4 . 5 . 末現在 30 ページ

年 齢	男	女	人 口			
72 歳	38	38	76			
73 歳	47	37	84			
74 歳	37	25	62			
75 歳	25	26	51			
76 歳	16	29	45			
77 歳	24	28	52			
78 歳	19	36	55			
79 歳	21	38	59			
80 歳	19	36	55			
81 歳	12	27	39			
82 歳	14	21	35			
83 歳	25	15	40			
84 歳	21	21	42			
85 歳	16	23	39			
86 歳	12	19	31			
87 歳	9	25	34			
88 歳	6	25	31			
89 歳	6	24	30			
90 歳	7	23	30			
91 歳	7	12	19			
92 歳	5	16	21			
93 歳	4	9	13			
94 歳	2	11	13			
95 歳	0	8	8			
96 歳	1	10	11			
97 歳	3	8	11			
98 歳	0	9	9			
99 歳	1	5	6			
100 歳	2	0	2			
101 歳	0	0	0			
102 歳	0	2	2			
103 歳	1	0	1			
104 歳	0	1	1			
** 合計 **	1,769	1,902	3,671			

校 区 別 年 齢 別 人 口 統 計 表

16 芙蓉小学校

令和 4 . 5 . 末現在 31 ページ

年 齢		男	女	人 口	年 齢		男	女	人 口
0 歳		7	3	10	36 歳		12	5	17
1 歳		6	7	13	37 歳		12	4	16
2 歳		5	6	11	38 歳		9	8	17
3 歳		5	7	12	39 歳		12	15	27
4 歳		12	12	24	40 歳		8	7	15
5 歳		7	4	11	41 歳		8	13	21
6 歳		6	10	16	42 歳		10	6	16
7 歳		5	6	11	43 歳		12	4	16
8 歳		8	7	15	44 歳		11	9	20
9 歳		10	3	13	45 歳		15	6	21
10 歳		9	6	15	46 歳		15	16	31
11 歳		7	5	12	47 歳		7	10	17
12 歳		6	9	15	48 歳		5	8	13
13 歳		9	7	16	49 歳		13	11	24
14 歳		5	2	7	50 歳		13	4	17
15 歳		3	7	10	51 歳		15	6	21
16 歳		5	5	10	52 歳		10	8	18
17 歳		8	5	13	53 歳		14	12	26
18 歳		10	7	17	54 歳		8	14	22
19 歳		5	9	14	55 歳		7	6	13
20 歳		7	10	17	56 歳		7	12	19
21 歳		12	2	14	57 歳		10	13	23
22 歳		8	8	16	58 歳		5	14	19
23 歳		10	14	24	59 歳		14	14	28
24 歳		8	9	17	60 歳		11	11	22
25 歳		5	10	15	61 歳		9	13	22
26 歳		7	7	14	62 歳		8	16	24
27 歳		7	5	12	63 歳		13	16	29
28 歳		11	8	19	64 歳		11	12	23
29 歳		4	0	4	65 歳		10	12	22
30 歳		8	10	18	66 歳		12	11	23
31 歳		12	9	21	67 歳		13	15	28
32 歳		9	18	27	68 歳		15	14	29
33 歳		13	11	24	69 歳		15	18	33
34 歳		9	7	16	70 歳		12	11	23
35 歳		6	6	12	71 歳		12	21	33

校 区 別 年 齢 別 人 口 統 計 表

16 芙蓉小学校

令和 4 . 5 . 末現在 32 ページ

年 齢	男	女	人 口			
72 歳	10	17	27			
73 歳	12	21	33			
74 歳	16	10	26			
75 歳	14	14	28			
76 歳	14	12	26			
77 歳	8	14	22			
78 歳	7	7	14			
79 歳	9	9	18			
80 歳	11	11	22			
81 歳	5	10	15			
82 歳	4	10	14			
83 歳	4	4	8			
84 歳	7	9	16			
85 歳	3	12	15			
86 歳	5	12	17			
87 歳	6	11	17			
88 歳	2	14	16			
89 歳	5	18	23			
90 歳	2	10	12			
91 歳	5	4	9			
92 歳	0	2	2			
93 歳	1	5	6			
94 歳	1	3	4			
95 歳	1	4	5			
96 歳	2	1	3			
97 歳	0	1	1			
98 歳	0	1	1			
99 歳	0	1	1			
100 歳	0	0	0			
101 歳	0	1	1			
** 合計 **	821	904	1,725			

校 区 別 年 齢 別 人 口 統 計 表

17 新栄小学校

令和 4 . 5 . 末現在 33 ページ

年 齢		男	女	人 口	年 齢		男	女	人 口
0 歳		27	16	43	36 歳		33	49	82
1 歳		26	16	42	37 歳		43	45	88
2 歳		18	18	36	38 歳		48	43	91
3 歳		23	22	45	39 歳		42	45	87
4 歳		36	25	61	40 歳		40	41	81
5 歳		22	21	43	41 歳		39	35	74
6 歳		34	25	59	42 歳		43	44	87
7 歳		29	26	55	43 歳		57	46	103
8 歳		35	20	55	44 歳		34	46	80
9 歳		41	26	67	45 歳		49	56	105
10 歳		35	32	67	46 歳		46	53	99
11 歳		35	42	77	47 歳		43	53	96
12 歳		30	26	56	48 歳		27	46	73
13 歳		27	35	62	49 歳		40	51	91
14 歳		30	36	66	50 歳		54	55	109
15 歳		44	27	71	51 歳		36	34	70
16 歳		40	33	73	52 歳		47	52	99
17 歳		18	25	43	53 歳		34	43	77
18 歳		30	29	59	54 歳		47	56	103
19 歳		31	34	65	55 歳		39	50	89
20 歳		26	34	60	56 歳		31	32	63
21 歳		25	25	50	57 歳		35	55	90
22 歳		36	28	64	58 歳		57	63	120
23 歳		36	35	71	59 歳		34	52	86
24 歳		29	34	63	60 歳		41	46	87
25 歳		25	22	47	61 歳		37	59	96
26 歳		32	32	64	62 歳		48	51	99
27 歳		33	32	65	63 歳		40	64	104
28 歳		26	32	58	64 歳		46	57	103
29 歳		35	28	63	65 歳		50	53	103
30 歳		35	33	68	66 歳		51	69	120
31 歳		28	11	39	67 歳		47	59	106
32 歳		32	36	68	68 歳		57	50	107
33 歳		32	35	67	69 歳		55	64	119
34 歳		33	40	73	70 歳		63	54	117
35 歳		28	39	67	71 歳		51	83	134

校 区 別 年 齢 別 人 口 統 計 表

17 新栄小学校

令和 4 . 5 . 末現在 34 ページ

年 齢	男	女	人 口			
72 歳	64	65	129			
73 歳	53	66	119			
74 歳	48	54	102			
75 歳	46	62	108			
76 歳	21	19	40			
77 歳	27	37	64			
78 歳	34	30	64			
79 歳	22	37	59			
80 歳	29	58	87			
81 歳	18	28	46			
82 歳	18	26	44			
83 歳	15	37	52			
84 歳	20	35	55			
85 歳	13	24	37			
86 歳	17	25	42			
87 歳	17	21	38			
88 歳	22	27	49			
89 歳	11	19	30			
90 歳	8	19	27			
91 歳	6	9	15			
92 歳	3	14	17			
93 歳	6	13	19			
94 歳	2	8	10			
95 歳	3	8	11			
96 歳	3	4	7			
97 歳	0	6	6			
98 歳	0	6	6			
99 歳	1	4	5			
100 歳	1	1	2			
101 歳	0	1	1			
102 歳	0	1	1			
*** 合計 ***	3,214	3,648	6,862			

校 区 別 年 齢 別 人 口 統 計 表

18 若楠小学校

令和 4 . 5 . 末現在 35 ページ

年 齢	男	女	人 口	年 齢	男	女	人 口
0 歳	34	28	62	36 歳	40	37	77
1 歳	33	37	70	37 歳	54	61	115
2 歳	34	33	67	38 歳	48	53	101
3 歳	34	35	69	39 歳	46	53	99
4 歳	34	43	77	40 歳	40	43	83
5 歳	25	33	58	41 歳	37	54	91
6 歳	28	35	63	42 歳	42	40	82
7 歳	31	33	64	43 歳	46	54	100
8 歳	40	31	71	44 歳	55	46	101
9 歳	40	27	67	45 歳	61	60	121
10 歳	48	29	77	46 歳	59	69	128
11 歳	40	26	66	47 歳	58	64	122
12 歳	38	33	71	48 歳	54	72	126
13 歳	45	43	88	49 歳	59	78	137
14 歳	34	27	61	50 歳	63	67	130
15 歳	39	47	86	51 歳	53	63	116
16 歳	49	49	98	52 歳	60	74	134
17 歳	31	37	68	53 歳	48	64	112
18 歳	31	39	70	54 歳	61	75	136
19 歳	27	46	73	55 歳	49	52	101
20 歳	33	45	78	56 歳	48	68	116
21 歳	46	52	98	57 歳	58	56	114
22 歳	54	37	91	58 歳	54	57	111
23 歳	36	39	75	59 歳	63	50	113
24 歳	39	41	80	60 歳	43	52	95
25 歳	39	46	85	61 歳	44	63	107
26 歳	48	33	81	62 歳	45	48	93
27 歳	21	30	51	63 歳	38	50	88
28 歳	44	41	85	64 歳	39	40	79
29 歳	44	29	73	65 歳	65	66	131
30 歳	38	39	77	66 歳	48	39	87
31 歳	28	40	68	67 歳	46	46	92
32 歳	46	44	90	68 歳	37	49	86
33 歳	46	47	93	69 歳	49	56	105
34 歳	44	48	92	70 歳	63	62	125
35 歳	41	50	91	71 歳	49	73	122

校 区 別 年 齢 別 人 口 統 計 表

18 若楠小学校

令和 4 . 5 . 末現在 36 ページ

年 齢	男	女	人 口			
72 歳	46	70	116			
73 歳	55	80	135			
74 歳	56	69	125			
75 歳	39	46	85			
76 歳	34	35	69			
77 歳	40	45	85			
78 歳	25	46	71			
79 歳	34	59	93			
80 歳	29	51	80			
81 歳	30	42	72			
82 歳	29	33	62			
83 歳	18	30	48			
84 歳	26	35	61			
85 歳	14	33	47			
86 歳	11	39	50			
87 歳	15	24	39			
88 歳	11	34	45			
89 歳	13	25	38			
90 歳	13	11	24			
91 歳	9	23	32			
92 歳	7	18	25			
93 歳	2	11	13			
94 歳	5	12	17			
95 歳	0	9	9			
96 歳	2	5	7			
97 歳	1	2	3			
98 歳	1	0	1			
99 歳	0	0	0			
100 歳	0	0	0			
101 歳	0	0	0			
102 歳	0	3	3			
103 歳	0	1	1			
<p style="text-align: center;">** 合計 **</p>	3,749	4,317	8,066			

校 区 別 年 齢 別 人 口 統 計 表

19 開成小学校

令和 4 . 5 . 末現在 37 ページ

年 齢		男	女	人 口	年 齢		男	女	人 口
0 歳		22	33	55	36 歳		59	54	113
1 歳		23	21	44	37 歳		48	47	95
2 歳		34	29	63	38 歳		56	63	119
3 歳		38	37	75	39 歳		64	60	124
4 歳		35	36	71	40 歳		59	56	115
5 歳		41	36	77	41 歳		62	63	125
6 歳		50	27	77	42 歳		65	65	130
7 歳		62	42	104	43 歳		62	61	123
8 歳		45	26	71	44 歳		59	52	111
9 歳		48	36	84	45 歳		54	71	125
10 歳		52	40	92	46 歳		50	71	121
11 歳		44	46	90	47 歳		66	79	145
12 歳		46	46	92	48 歳		51	64	115
13 歳		53	48	101	49 歳		57	78	135
14 歳		52	46	98	50 歳		65	83	148
15 歳		47	43	90	51 歳		50	59	109
16 歳		38	41	79	52 歳		53	68	121
17 歳		54	62	116	53 歳		52	63	115
18 歳		43	43	86	54 歳		53	61	114
19 歳		44	46	90	55 歳		61	63	124
20 歳		41	39	80	56 歳		54	64	118
21 歳		42	47	89	57 歳		45	55	100
22 歳		47	45	92	58 歳		49	54	103
23 歳		37	26	63	59 歳		54	57	111
24 歳		38	37	75	60 歳		48	64	112
25 歳		29	39	68	61 歳		53	54	107
26 歳		30	35	65	62 歳		53	59	112
27 歳		28	35	63	63 歳		48	72	120
28 歳		36	22	58	64 歳		45	59	104
29 歳		25	31	56	65 歳		42	58	100
30 歳		48	34	82	66 歳		67	64	131
31 歳		34	31	65	67 歳		63	70	133
32 歳		35	45	80	68 歳		50	80	130
33 歳		22	45	67	69 歳		59	72	131
34 歳		34	33	67	70 歳		61	82	143
35 歳		53	36	89	71 歳		75	92	167

校 区 別 年 齢 別 人 口 統 計 表

19 開成小学校

令和 4 . 5 . 末現在 38 ページ

年 齢	男	女	人 口			
72 歳	76	115	191			
73 歳	82	101	183			
74 歳	52	84	136			
75 歳	61	85	146			
76 歳	45	48	93			
77 歳	56	67	123			
78 歳	45	57	102			
79 歳	43	58	101			
80 歳	45	66	111			
81 歳	40	48	88			
82 歳	39	53	92			
83 歳	40	47	87			
84 歳	23	45	68			
85 歳	35	40	75			
86 歳	26	35	61			
87 歳	20	28	48			
88 歳	20	29	49			
89 歳	11	22	33			
90 歳	7	32	39			
91 歳	7	21	28			
92 歳	5	14	19			
93 歳	5	15	20			
94 歳	7	9	16			
95 歳	2	12	14			
96 歳	3	8	11			
97 歳	0	7	7			
98 歳	0	3	3			
99 歳	0	1	1			
100 歳	1	2	3			
101 歳	0	1	1			
102 歳	0	0	0			
103 歳	0	1	1			
** 合計 **	4,258	4,855	9,113			

校 区 別 年 齢 別 人 口 統 計 表

20 諸富北小学校

令和 4 . 5 . 末現在 39 ページ

年 齢		男	女	人 口	年 齢		男	女	人 口
0 歳		15	18	33	36 歳		27	30	57
1 歳		18	10	28	37 歳		30	31	61
2 歳		21	14	35	38 歳		26	28	54
3 歳		14	11	25	39 歳		25	34	59
4 歳		26	15	41	40 歳		22	32	54
5 歳		19	21	40	41 歳		25	39	64
6 歳		16	20	36	42 歳		31	22	53
7 歳		31	23	54	43 歳		37	30	67
8 歳		19	20	39	44 歳		27	24	51
9 歳		18	17	35	45 歳		41	30	71
10 歳		24	22	46	46 歳		30	26	56
11 歳		20	17	37	47 歳		29	44	73
12 歳		17	15	32	48 歳		31	36	67
13 歳		20	18	38	49 歳		30	31	61
14 歳		21	19	40	50 歳		34	36	70
15 歳		28	23	51	51 歳		34	38	72
16 歳		28	20	48	52 歳		37	32	69
17 歳		28	16	44	53 歳		36	45	81
18 歳		30	20	50	54 歳		43	32	75
19 歳		20	26	46	55 歳		38	51	89
20 歳		23	17	40	56 歳		32	27	59
21 歳		18	20	38	57 歳		33	37	70
22 歳		17	22	39	58 歳		32	35	67
23 歳		23	17	40	59 歳		37	29	66
24 歳		21	28	49	60 歳		31	30	61
25 歳		28	26	54	61 歳		24	37	61
26 歳		20	15	35	62 歳		29	41	70
27 歳		18	16	34	63 歳		37	45	82
28 歳		25	21	46	64 歳		21	37	58
29 歳		24	27	51	65 歳		30	36	66
30 歳		22	20	42	66 歳		49	26	75
31 歳		21	20	41	67 歳		40	49	89
32 歳		29	21	50	68 歳		46	51	97
33 歳		23	16	39	69 歳		44	41	85
34 歳		24	21	45	70 歳		29	36	65
35 歳		22	27	49	71 歳		46	46	92

校 区 別 年 齢 別 人 口 統 計 表

20 諸富北小学校

令和 4 . 5 . 末現在 40 ページ

年 齢	男	女	人 口			
72 歳	47	52	99			
73 歳	55	45	100			
74 歳	34	40	74			
75 歳	40	59	99			
76 歳	16	30	46			
77 歳	21	35	56			
78 歳	35	35	70			
79 歳	22	44	66			
80 歳	38	54	92			
81 歳	31	42	73			
82 歳	29	38	67			
83 歳	34	36	70			
84 歳	29	30	59			
85 歳	26	37	63			
86 歳	23	27	50			
87 歳	11	37	48			
88 歳	8	16	24			
89 歳	20	24	44			
90 歳	12	20	32			
91 歳	12	23	35			
92 歳	5	16	21			
93 歳	4	17	21			
94 歳	1	8	9			
95 歳	3	7	10			
96 歳	0	6	6			
97 歳	1	8	9			
98 歳	1	2	3			
99 歳	1	2	3			
100 歳	0	1	1			
101 歳	0	2	2			
102 歳	0	2	2			
103 歳	0	1	1			
** 合計 **	2,543	2,769	5,312			

校 区 別 年 齢 別 人 口 統 計 表

21 諸富南小学校

令和 4 . 5 . 末現在 41 ページ

年 齢		男	女	人 口	年 齢		男	女	人 口
0 歳		8	15	23	36 歳		24	30	54
1 歳		23	9	32	37 歳		17	26	43
2 歳		16	9	25	38 歳		24	25	49
3 歳		20	15	35	39 歳		27	15	42
4 歳		20	19	39	40 歳		22	24	46
5 歳		22	16	38	41 歳		20	24	44
6 歳		22	22	44	42 歳		23	20	43
7 歳		22	18	40	43 歳		17	35	52
8 歳		17	26	43	44 歳		21	23	44
9 歳		20	14	34	45 歳		32	20	52
10 歳		17	20	37	46 歳		31	27	58
11 歳		23	18	41	47 歳		37	36	73
12 歳		21	24	45	48 歳		35	33	68
13 歳		29	25	54	49 歳		32	21	53
14 歳		21	25	46	50 歳		25	32	57
15 歳		23	19	42	51 歳		38	28	66
16 歳		22	19	41	52 歳		27	39	66
17 歳		18	23	41	53 歳		36	47	83
18 歳		26	16	42	54 歳		32	35	67
19 歳		22	19	41	55 歳		31	47	78
20 歳		18	19	37	56 歳		29	18	47
21 歳		21	19	40	57 歳		27	33	60
22 歳		15	18	33	58 歳		30	29	59
23 歳		24	15	39	59 歳		24	31	55
24 歳		16	20	36	60 歳		26	41	67
25 歳		23	22	45	61 歳		34	30	64
26 歳		13	17	30	62 歳		26	23	49
27 歳		23	25	48	63 歳		43	39	82
28 歳		23	20	43	64 歳		26	29	55
29 歳		19	16	35	65 歳		29	34	63
30 歳		14	24	38	66 歳		40	29	69
31 歳		14	15	29	67 歳		32	34	66
32 歳		21	26	47	68 歳		23	39	62
33 歳		17	24	41	69 歳		40	34	74
34 歳		23	22	45	70 歳		48	39	87
35 歳		31	30	61	71 歳		31	32	63

校 区 別 年 齢 別 人 口 統 計 表

21 諸富南小学校

令和 4 . 5 . 末現在 42 ページ

年 齢	男	女	人 口			
72 歳	44	43	87			
73 歳	29	37	66			
74 歳	39	48	87			
75 歳	26	43	69			
76 歳	17	26	43			
77 歳	19	37	56			
78 歳	27	37	64			
79 歳	30	37	67			
80 歳	31	35	66			
81 歳	28	27	55			
82 歳	22	33	55			
83 歳	17	28	45			
84 歳	22	31	53			
85 歳	17	18	35			
86 歳	14	26	40			
87 歳	9	18	27			
88 歳	7	16	23			
89 歳	8	23	31			
90 歳	5	24	29			
91 歳	7	17	24			
92 歳	4	11	15			
93 歳	4	11	15			
94 歳	2	9	11			
95 歳	2	4	6			
96 歳	1	3	4			
97 歳	0	3	3			
98 歳	0	1	1			
99 歳	1	0	1			
100 歳	0	0	0			
101 歳	0	0	0			
102 歳	0	1	1			
103 歳	1	1	2			
** 合計 **	2,219	2,452	4,671			

校 区 別 年 齢 別 人 口 統 計 表

22 | 春日小学校

令和 4 . 5 . 末現在 43 ページ

年 齢	男	女	人 口	年 齢	男	女	人 口
0 歳	41	37	78	36 歳	57	64	121
1 歳	49	37	86	37 歳	51	48	99
2 歳	56	45	101	38 歳	44	47	91
3 歳	44	46	90	39 歳	46	58	104
4 歳	63	37	100	40 歳	59	44	103
5 歳	43	42	85	41 歳	50	76	126
6 歳	37	43	80	42 歳	68	72	140
7 歳	54	46	100	43 歳	57	64	121
8 歳	45	41	86	44 歳	60	66	126
9 歳	48	52	100	45 歳	48	47	95
10 歳	45	34	79	46 歳	71	78	149
11 歳	51	40	91	47 歳	57	58	115
12 歳	52	32	84	48 歳	67	70	137
13 歳	47	40	87	49 歳	62	65	127
14 歳	53	51	104	50 歳	60	61	121
15 歳	34	41	75	51 歳	62	49	111
16 歳	41	45	86	52 歳	50	55	105
17 歳	56	46	102	53 歳	44	53	97
18 歳	29	30	59	54 歳	43	47	90
19 歳	41	46	87	55 歳	51	54	105
20 歳	38	58	96	56 歳	31	49	80
21 歳	38	37	75	57 歳	46	52	98
22 歳	46	54	100	58 歳	37	46	83
23 歳	34	45	79	59 歳	47	49	96
24 歳	49	59	108	60 歳	34	44	78
25 歳	41	42	83	61 歳	50	47	97
26 歳	52	53	105	62 歳	41	52	93
27 歳	47	55	102	63 歳	41	63	104
28 歳	57	54	111	64 歳	51	38	89
29 歳	50	49	99	65 歳	54	67	121
30 歳	49	53	102	66 歳	62	63	125
31 歳	42	44	86	67 歳	54	73	127
32 歳	54	57	111	68 歳	45	59	104
33 歳	31	51	82	69 歳	42	62	104
34 歳	46	57	103	70 歳	63	80	143
35 歳	58	62	120	71 歳	64	70	134

校 区 別 年 齢 別 人 口 統 計 表

22 春日小学校

令和 4 . 5 . 末現在 44 ページ

年 齢	男	女	人 口	年 齢	男	女	人 口
72 歳	66	70	136	**合計**	4,136	4,607	8,743
73 歳	56	73	129				
74 歳	60	67	127				
75 歳	48	60	108				
76 歳	28	26	54				
77 歳	31	42	73				
78 歳	31	45	76				
79 歳	41	45	86				
80 歳	37	49	86				
81 歳	29	46	75				
82 歳	30	32	62				
83 歳	22	32	54				
84 歳	29	32	61				
85 歳	21	23	44				
86 歳	16	23	39				
87 歳	11	32	43				
88 歳	17	24	41				
89 歳	6	21	27				
90 歳	5	22	27				
91 歳	6	17	23				
92 歳	4	13	17				
93 歳	2	18	20				
94 歳	4	14	18				
95 歳	2	8	10				
96 歳	1	7	8				
97 歳	2	1	3				
98 歳	1	4	5				
99 歳	0	3	3				
100 歳	0	0	0				
101 歳	0	4	4				
102 歳	0	0	0				
103 歳	0	1	1				
104 歳	0	1	1				
105 歳	0	0	0				
106 歳	0	0	0				
107 歳	0	1	1				

校 区 別 年 齢 別 人 口 統 計 表

23 川上小学校

令和 4 . 5 . 末現在 45 ページ

年 齢	男	女	人 口	年 齢	男	女	人 口
0 歳	22	17	39	36 歳	38	29	67
1 歳	20	16	36	37 歳	28	39	67
2 歳	17	24	41	38 歳	36	29	65
3 歳	26	27	53	39 歳	32	46	78
4 歳	27	25	52	40 歳	32	23	55
5 歳	25	21	46	41 歳	25	23	48
6 歳	28	34	62	42 歳	32	35	67
7 歳	32	32	64	43 歳	29	26	55
8 歳	26	26	52	44 歳	33	28	61
9 歳	26	27	53	45 歳	30	38	68
10 歳	26	20	46	46 歳	41	36	77
11 歳	30	24	54	47 歳	40	36	76
12 歳	23	29	52	48 歳	40	37	77
13 歳	26	27	53	49 歳	32	35	67
14 歳	28	23	51	50 歳	40	34	74
15 歳	26	25	51	51 歳	38	34	72
16 歳	34	31	65	52 歳	27	30	57
17 歳	21	31	52	53 歳	29	34	63
18 歳	25	29	54	54 歳	31	48	79
19 歳	21	26	47	55 歳	24	34	58
20 歳	22	26	48	56 歳	32	28	60
21 歳	22	27	49	57 歳	28	42	70
22 歳	25	22	47	58 歳	44	39	83
23 歳	23	20	43	59 歳	35	32	67
24 歳	20	20	40	60 歳	44	39	83
25 歳	18	21	39	61 歳	34	44	78
26 歳	23	26	49	62 歳	42	42	84
27 歳	24	16	40	63 歳	50	54	104
28 歳	25	22	47	64 歳	46	34	80
29 歳	28	20	48	65 歳	41	47	88
30 歳	20	22	42	66 歳	34	46	80
31 歳	39	28	67	67 歳	37	45	82
32 歳	29	28	57	68 歳	44	46	90
33 歳	34	24	58	69 歳	45	32	77
34 歳	34	23	57	70 歳	45	46	91
35 歳	33	33	66	71 歳	44	46	90

校 区 別 年 齢 別 人 口 統 計 表

23 川上小学校

令和 4 . 5 . 末現在 46 ページ

年 齢	男	女	人 口		
72 歳	47	38	85		
73 歳	33	50	83		
74 歳	51	43	94		
75 歳	36	48	84		
76 歳	18	33	51		
77 歳	31	33	64		
78 歳	32	32	64		
79 歳	21	35	56		
80 歳	21	41	62		
81 歳	30	39	69		
82 歳	30	36	66		
83 歳	17	29	46		
84 歳	18	29	47		
85 歳	15	32	47		
86 歳	21	30	51		
87 歳	22	36	58		
88 歳	14	36	50		
89 歳	10	28	38		
90 歳	9	26	35		
91 歳	9	13	22		
92 歳	9	19	28		
93 歳	7	18	25		
94 歳	2	10	12		
95 歳	4	5	9		
96 歳	0	10	10		
97 歳	1	5	6		
98 歳	3	6	9		
99 歳	0	4	4		
100 歳	0	3	3		
101 歳	0	1	1		
*** 合計 ***	2,741	2,996	5,737		

校 区 別 年 齢 別 人 口 統 計 表

24 松梅小学校

令和 4 . 5 . 末現在 47 ページ

年 齢		男	女	人 口	年 齢		男	女	人 口
0 歳		1	1	2	36 歳		3	3	6
1 歳		0	1	1	37 歳		2	1	3
2 歳		0	4	4	38 歳		6	5	11
3 歳		5	2	7	39 歳		5	3	8
4 歳		0	3	3	40 歳		4	9	13
5 歳		2	4	6	41 歳		4	5	9
6 歳		4	3	7	42 歳		5	6	11
7 歳		0	5	5	43 歳		6	3	9
8 歳		3	8	11	44 歳		5	8	13
9 歳		3	3	6	45 歳		5	7	12
10 歳		4	0	4	46 歳		5	3	8
11 歳		5	3	8	47 歳		3	4	7
12 歳		5	7	12	48 歳		4	5	9
13 歳		7	5	12	49 歳		12	8	20
14 歳		2	4	6	50 歳		5	4	9
15 歳		4	6	10	51 歳		5	4	9
16 歳		5	5	10	52 歳		3	2	5
17 歳		4	3	7	53 歳		7	4	11
18 歳		3	3	6	54 歳		2	5	7
19 歳		2	3	5	55 歳		1	8	9
20 歳		3	1	4	56 歳		4	7	11
21 歳		2	3	5	57 歳		3	6	9
22 歳		1	3	4	58 歳		5	7	12
23 歳		5	0	5	59 歳		9	8	17
24 歳		1	1	2	60 歳		6	3	9
25 歳		1	2	3	61 歳		9	3	12
26 歳		1	4	5	62 歳		7	6	13
27 歳		2	1	3	63 歳		10	7	17
28 歳		0	1	1	64 歳		11	10	21
29 歳		4	3	7	65 歳		10	7	17
30 歳		4	3	7	66 歳		7	10	17
31 歳		2	0	2	67 歳		11	6	17
32 歳		2	1	3	68 歳		6	9	15
33 歳		0	1	1	69 歳		7	6	13
34 歳		1	1	2	70 歳		9	7	16
35 歳		4	5	9	71 歳		9	9	18

校 区 別 年 齢 別 人 口 統 計 表

24 松梅小学校

令和 4 . 5 . 末現在 48 ページ

年 齢	男	女	人 口			
72 歳	15	10	25			
73 歳	15	19	34			
74 歳	5	11	16			
75 歳	11	10	21			
76 歳	3	4	7			
77 歳	3	8	11			
78 歳	6	6	12			
79 歳	5	10	15			
80 歳	3	5	8			
81 歳	11	7	18			
82 歳	5	3	8			
83 歳	1	4	5			
84 歳	9	6	15			
85 歳	4	4	8			
86 歳	3	2	5			
87 歳	2	6	8			
88 歳	3	5	8			
89 歳	2	6	8			
90 歳	1	1	2			
91 歳	4	6	10			
92 歳	1	3	4			
93 歳	0	1	1			
94 歳	1	0	1			
95 歳	1	2	3			
96 歳	0	3	3			
97 歳	1	3	4			
98 歳	0	1	1			
99 歳	0	2	2			
100 歳	0	0	0			
101 歳	0	1	1			
*** 合計 ***	422	460	882			

校 区 別 年 齢 別 人 口 統 計 表

25 春日北小学校

令和 4 . 5 . 末現在 49 ページ

年 齢	男	女	人 口	年 齢	男	女	人 口
0 歳	32	31	63	36 歳	49	55	104
1 歳	44	32	76	37 歳	54	49	103
2 歳	36	49	85	38 歳	56	50	106
3 歳	47	31	78	39 歳	62	63	125
4 歳	42	44	86	40 歳	63	58	121
5 歳	51	33	84	41 歳	70	62	132
6 歳	45	46	91	42 歳	59	67	126
7 歳	45	56	101	43 歳	54	61	115
8 歳	50	43	93	44 歳	48	53	101
9 歳	57	53	110	45 歳	65	44	109
10 歳	50	49	99	46 歳	72	52	124
11 歳	41	45	86	47 歳	46	62	108
12 歳	50	47	97	48 歳	62	57	119
13 歳	51	46	97	49 歳	56	54	110
14 歳	45	42	87	50 歳	52	45	97
15 歳	48	46	94	51 歳	51	45	96
16 歳	47	35	82	52 歳	47	51	98
17 歳	36	34	70	53 歳	42	39	81
18 歳	21	36	57	54 歳	38	41	79
19 歳	32	32	64	55 歳	47	38	85
20 歳	34	33	67	56 歳	37	47	84
21 歳	41	33	74	57 歳	34	38	72
22 歳	33	30	63	58 歳	31	46	77
23 歳	22	31	53	59 歳	39	61	100
24 歳	39	32	71	60 歳	41	44	85
25 歳	33	32	65	61 歳	48	51	99
26 歳	34	36	70	62 歳	41	44	85
27 歳	37	37	74	63 歳	50	50	100
28 歳	42	42	84	64 歳	42	58	100
29 歳	35	24	59	65 歳	40	63	103
30 歳	32	42	74	66 歳	45	65	110
31 歳	49	41	90	67 歳	53	57	110
32 歳	34	50	84	68 歳	58	41	99
33 歳	63	40	103	69 歳	41	62	103
34 歳	43	62	105	70 歳	60	60	120
35 歳	48	45	93	71 歳	46	67	113

校 区 別 年 齢 別 人 口 統 計 表

25 春日北小学校

令和 4 . 5 . 末現在 50 ページ

年 齢	男	女	人 口	年 齢	男	女	人 口
72 歳	54	52	106	**合計**	3,772	4,129	7,901
73 歳	53	65	118				
74 歳	41	49	90				
75 歳	41	46	87				
76 歳	22	27	49				
77 歳	37	53	90				
78 歳	20	53	73				
79 歳	33	32	65				
80 歳	26	33	59				
81 歳	28	39	67				
82 歳	22	32	54				
83 歳	17	27	44				
84 歳	12	40	52				
85 歳	7	25	32				
86 歳	17	21	38				
87 歳	15	22	37				
88 歳	8	25	33				
89 歳	5	26	31				
90 歳	7	18	25				
91 歳	4	22	26				
92 歳	3	19	22				
93 歳	4	18	22				
94 歳	1	11	12				
95 歳	0	7	7				
96 歳	2	7	9				
97 歳	2	6	8				
98 歳	0	5	5				
99 歳	1	2	3				
100 歳	1	3	4				
101 歳	1	0	1				
102 歳	0	1	1				
103 歳	0	2	2				
104 歳	0	0	0				
105 歳	0	0	0				
106 歳	0	1	1				

校 区 別 年 齢 別 人 口 統 計 表

27 富士小学校

令和 4 . 5 . 末現在 51 ページ

年 齢		男	女	人 口	年 齢		男	女	人 口
0 歳		3	3	6	36 歳		15	14	29
1 歳		4	4	8	37 歳		5	9	14
2 歳		3	3	6	38 歳		16	6	22
3 歳		4	1	5	39 歳		13	10	23
4 歳		4	8	12	40 歳		8	9	17
5 歳		6	5	11	41 歳		11	12	23
6 歳		6	5	11	42 歳		18	15	33
7 歳		7	8	15	43 歳		10	8	18
8 歳		9	2	11	44 歳		8	11	19
9 歳		6	7	13	45 歳		11	7	18
10 歳		6	5	11	46 歳		11	8	19
11 歳		11	5	16	47 歳		16	17	33
12 歳		3	10	13	48 歳		8	10	18
13 歳		9	4	13	49 歳		18	7	25
14 歳		5	11	16	50 歳		14	13	27
15 歳		6	10	16	51 歳		11	9	20
16 歳		10	9	19	52 歳		11	9	20
17 歳		6	4	10	53 歳		8	14	22
18 歳		4	6	10	54 歳		12	12	24
19 歳		7	11	18	55 歳		10	13	23
20 歳		9	5	14	56 歳		13	7	20
21 歳		5	13	18	57 歳		9	18	27
22 歳		7	9	16	58 歳		8	15	23
23 歳		9	7	16	59 歳		18	14	32
24 歳		7	5	12	60 歳		18	15	33
25 歳		5	7	12	61 歳		18	22	40
26 歳		11	4	15	62 歳		22	16	38
27 歳		8	6	14	63 歳		23	27	50
28 歳		3	6	9	64 歳		18	23	41
29 歳		8	4	12	65 歳		24	21	45
30 歳		9	4	13	66 歳		13	19	32
31 歳		4	6	10	67 歳		23	23	46
32 歳		3	8	11	68 歳		20	22	42
33 歳		11	7	18	69 歳		28	26	54
34 歳		5	9	14	70 歳		22	28	50
35 歳		15	10	25	71 歳		34	19	53

校 区 別 年 齢 別 人 口 統 計 表

27 富士小学校

令和 4 . 5 . 末現在 52 ページ

年 齢	男	女	人 口			
72 歳	25	25	50			
73 歳	21	25	46			
74 歳	30	19	49			
75 歳	18	25	43			
76 歳	8	12	20			
77 歳	12	13	25			
78 歳	15	15	30			
79 歳	9	12	21			
80 歳	12	19	31			
81 歳	7	20	27			
82 歳	10	23	33			
83 歳	7	14	21			
84 歳	8	20	28			
85 歳	12	10	22			
86 歳	14	18	32			
87 歳	7	15	22			
88 歳	6	18	24			
89 歳	5	22	27			
90 歳	7	13	20			
91 歳	4	11	15			
92 歳	4	8	12			
93 歳	3	14	17			
94 歳	3	5	8			
95 歳	2	7	9			
96 歳	0	4	4			
97 歳	0	5	5			
98 歳	0	1	1			
99 歳	1	2	3			
100 歳	0	1	1			
101 歳	0	1	1			
102 歳	0	1	1			
103 歳	0	1	1			
<p style="text-align: center;">** 合計 **</p>	1,033	1,158	2,191			

校 区 別 年 齢 別 人 口 統 計 表

28 | 北山小学校

令和 4 . 5 . 末現在 53 ページ

年 齢		男	女	人 口	年 齢		男	女	人 口
0 歳		0	1	1	36 歳		4	3	7
1 歳		2	1	3	37 歳		7	5	12
2 歳		2	3	5	38 歳		3	4	7
3 歳		2	1	3	39 歳		6	6	12
4 歳		1	3	4	40 歳		3	4	7
5 歳		5	4	9	41 歳		6	2	8
6 歳		6	1	7	42 歳		11	5	16
7 歳		3	5	8	43 歳		2	1	3
8 歳		5	2	7	44 歳		7	6	13
9 歳		5	4	9	45 歳		4	2	6
10 歳		6	4	10	46 歳		3	1	4
11 歳		5	1	6	47 歳		2	3	5
12 歳		1	2	3	48 歳		5	0	5
13 歳		3	1	4	49 歳		3	2	5
14 歳		2	2	4	50 歳		2	3	5
15 歳		5	0	5	51 歳		2	5	7
16 歳		2	2	4	52 歳		4	1	5
17 歳		2	4	6	53 歳		2	5	7
18 歳		2	4	6	54 歳		3	1	4
19 歳		6	0	6	55 歳		3	3	6
20 歳		4	2	6	56 歳		4	5	9
21 歳		2	1	3	57 歳		2	1	3
22 歳		2	1	3	58 歳		5	5	10
23 歳		0	1	1	59 歳		5	4	9
24 歳		1	1	2	60 歳		4	4	8
25 歳		3	0	3	61 歳		8	8	16
26 歳		1	1	2	62 歳		6	12	18
27 歳		3	3	6	63 歳		4	3	7
28 歳		5	0	5	64 歳		11	10	21
29 歳		2	2	4	65 歳		9	8	17
30 歳		2	2	4	66 歳		8	8	16
31 歳		4	1	5	67 歳		10	8	18
32 歳		4	6	10	68 歳		5	6	11
33 歳		2	1	3	69 歳		10	6	16
34 歳		1	2	3	70 歳		8	11	19
35 歳		3	2	5	71 歳		8	8	16

校 区 別 年 齢 別 人 口 統 計 表

28 | 北山小学校

令和 4 . 5 . 末現在 54 ページ

年 齢	男	女	人 口			
72 歳	8	10	18			
73 歳	6	7	13			
74 歳	13	5	18			
75 歳	4	5	9			
76 歳	5	4	9			
77 歳	7	7	14			
78 歳	6	6	12			
79 歳	3	6	9			
80 歳	4	2	6			
81 歳	6	10	16			
82 歳	4	4	8			
83 歳	2	10	12			
84 歳	7	4	11			
85 歳	2	10	12			
86 歳	2	10	12			
87 歳	6	6	12			
88 歳	8	6	14			
89 歳	2	6	8			
90 歳	6	4	10			
91 歳	0	7	7			
92 歳	1	3	4			
93 歳	1	8	9			
94 歳	2	7	9			
95 歳	1	2	3			
96 歳	1	6	7			
97 歳	0	3	3			
98 歳	1	2	3			
99 歳	0	0	0			
100 歳	0	0	0			
101 歳	0	0	0			
102 歳	0	1	1			
*** 合計 ***	401	401	802			

校 区 別 年 齢 別 人 口 統 計 表

29 北山東部小学校

令和 4 . 5 . 末現在 55 ページ

年 齢		男	女	人 口	年 齢		男	女	人 口
0 歳		1	1	2	36 歳		5	2	7
1 歳		1	0	1	37 歳		3	3	6
2 歳		0	1	1	38 歳		4	3	7
3 歳		1	5	6	39 歳		4	3	7
4 歳		1	1	2	40 歳		0	2	2
5 歳		0	2	2	41 歳		1	0	1
6 歳		2	1	3	42 歳		1	0	1
7 歳		0	2	2	43 歳		3	0	3
8 歳		2	0	2	44 歳		2	0	2
9 歳		2	3	5	45 歳		1	2	3
10 歳		1	0	1	46 歳		1	2	3
11 歳		1	0	1	47 歳		2	1	3
12 歳		4	3	7	48 歳		1	4	5
13 歳		0	1	1	49 歳		0	2	2
14 歳		2	3	5	50 歳		1	3	4
15 歳		0	0	0	51 歳		4	0	4
16 歳		0	2	2	52 歳		1	2	3
17 歳		1	2	3	53 歳		3	4	7
18 歳		3	1	4	54 歳		0	1	1
19 歳		0	2	2	55 歳		2	2	4
20 歳		2	2	4	56 歳		1	0	1
21 歳		0	1	1	57 歳		1	4	5
22 歳		0	0	0	58 歳		0	1	1
23 歳		1	1	2	59 歳		2	4	6
24 歳		0	0	0	60 歳		2	4	6
25 歳		0	1	1	61 歳		5	0	5
26 歳		0	0	0	62 歳		6	2	8
27 歳		1	1	2	63 歳		1	2	3
28 歳		3	2	5	64 歳		3	3	6
29 歳		0	2	2	65 歳		4	2	6
30 歳		1	0	1	66 歳		0	2	2
31 歳		0	1	1	67 歳		7	5	12
32 歳		2	0	2	68 歳		2	3	5
33 歳		0	0	0	69 歳		4	2	6
34 歳		1	3	4	70 歳		6	4	10
35 歳		0	1	1	71 歳		4	3	7

校 区 別 年 齢 別 人 口 統 計 表

29 北山東部小学校

令和 4 . 5 . 末現在 56 ページ

年 齢	男	女	人 口			
72 歳	4	3	7			
73 歳	2	3	5			
74 歳	9	4	13			
75 歳	3	5	8			
76 歳	1	1	2			
77 歳	3	2	5			
78 歳	3	2	5			
79 歳	0	1	1			
80 歳	2	3	5			
81 歳	1	4	5			
82 歳	3	2	5			
83 歳	0	6	6			
84 歳	1	2	3			
85 歳	3	2	5			
86 歳	2	1	3			
87 歳	1	1	2			
88 歳	0	2	2			
89 歳	1	4	5			
90 歳	1	0	1			
91 歳	2	1	3			
92 歳	0	1	1			
93 歳	1	1	2			
94 歳	1	2	3			
95 歳	0	2	2			
96 歳	1	1	2			
97 歳	0	0	0			
98 歳	0	0	0			
99 歳	0	0	0			
100 歳	0	1	1			
101 歳	0	1	1			
102 歳	0	0	0			
103 歳	0	0	0			
104 歳	0	1	1			
** 合計 **	165	181	346			

校 区 別 年 齢 別 人 口 統 計 表

30 三瀬小学校

令和 4 . 5 . 末現在 57 ページ

年 齢		男	女	人 口	年 齢		男	女	人 口
0 歳		2	3	5	36 歳		5	7	12
1 歳		4	2	6	37 歳		1	5	6
2 歳		2	2	4	38 歳		7	10	17
3 歳		4	3	7	39 歳		4	7	11
4 歳		0	2	2	40 歳		13	5	18
5 歳		2	4	6	41 歳		6	1	7
6 歳		4	2	6	42 歳		5	5	10
7 歳		5	2	7	43 歳		8	6	14
8 歳		5	6	11	44 歳		6	4	10
9 歳		3	5	8	45 歳		4	7	11
10 歳		7	6	13	46 歳		3	4	7
11 歳		7	7	14	47 歳		9	2	11
12 歳		5	4	9	48 歳		6	8	14
13 歳		4	4	8	49 歳		8	7	15
14 歳		2	5	7	50 歳		4	14	18
15 歳		3	2	5	51 歳		15	9	24
16 歳		5	7	12	52 歳		11	7	18
17 歳		5	2	7	53 歳		3	9	12
18 歳		8	4	12	54 歳		9	3	12
19 歳		3	4	7	55 歳		3	4	7
20 歳		6	4	10	56 歳		5	4	9
21 歳		6	7	13	57 歳		8	9	17
22 歳		5	3	8	58 歳		7	3	10
23 歳		5	3	8	59 歳		8	4	12
24 歳		5	5	10	60 歳		13	10	23
25 歳		7	1	8	61 歳		9	12	21
26 歳		6	2	8	62 歳		6	2	8
27 歳		3	3	6	63 歳		11	2	13
28 歳		2	3	5	64 歳		5	7	12
29 歳		1	2	3	65 歳		8	9	17
30 歳		3	1	4	66 歳		12	14	26
31 歳		9	3	12	67 歳		7	11	18
32 歳		3	2	5	68 歳		14	10	24
33 歳		2	3	5	69 歳		7	15	22
34 歳		3	5	8	70 歳		16	8	24
35 歳		2	7	9	71 歳		11	16	27

校 区 別 年 齢 別 人 口 統 計 表

30 | 三瀬小学校

令和 4 . 5 . 末現在 58 ページ

年 齢	男	女	人 口	年 齢	男	女	人 口
72 歳	11	13	24	108 歳	0	1	1
73 歳	20	14	34	**合計**	573	604	1,177
74 歳	13	10	23				
75 歳	11	8	19				
76 歳	3	12	15				
77 歳	2	5	7				
78 歳	7	8	15				
79 歳	3	4	7				
80 歳	9	8	17				
81 歳	2	16	18				
82 歳	4	7	11				
83 歳	8	8	16				
84 歳	5	14	19				
85 歳	5	6	11				
86 歳	6	6	12				
87 歳	9	15	24				
88 歳	10	9	19				
89 歳	5	8	13				
90 歳	5	7	12				
91 歳	5	6	11				
92 歳	1	6	7				
93 歳	0	5	5				
94 歳	2	5	7				
95 歳	1	5	6				
96 歳	0	1	1				
97 歳	0	5	5				
98 歳	1	0	1				
99 歳	0	0	0				
100 歳	0	0	0				
101 歳	0	1	1				
102 歳	0	1	1				
103 歳	0	0	0				
104 歳	0	0	0				
105 歳	0	0	0				
106 歳	0	0	0				
107 歳	0	0	0				

校 区 別 年 齢 別 人 口 統 計 表

31 中川副小学校

令和 4 . 5 . 末現在 59 ページ

年 齢		男	女	人 口	年 齢		男	女	人 口
0 歳		10	7	17	36 歳		19	7	26
1 歳		10	7	17	37 歳		15	18	33
2 歳		12	6	18	38 歳		14	15	29
3 歳		17	10	27	39 歳		17	10	27
4 歳		8	8	16	40 歳		16	12	28
5 歳		4	9	13	41 歳		13	10	23
6 歳		6	10	16	42 歳		14	15	29
7 歳		9	6	15	43 歳		16	11	27
8 歳		9	11	20	44 歳		13	15	28
9 歳		15	9	24	45 歳		13	10	23
10 歳		8	8	16	46 歳		15	14	29
11 歳		6	13	19	47 歳		14	15	29
12 歳		4	5	9	48 歳		19	14	33
13 歳		11	8	19	49 歳		15	15	30
14 歳		8	8	16	50 歳		15	17	32
15 歳		9	11	20	51 歳		18	16	34
16 歳		14	5	19	52 歳		15	18	33
17 歳		12	7	19	53 歳		10	21	31
18 歳		10	12	22	54 歳		17	25	42
19 歳		7	10	17	55 歳		24	24	48
20 歳		10	10	20	56 歳		26	18	44
21 歳		9	9	18	57 歳		21	28	49
22 歳		13	8	21	58 歳		29	30	59
23 歳		9	12	21	59 歳		20	12	32
24 歳		14	16	30	60 歳		21	19	40
25 歳		10	11	21	61 歳		16	17	33
26 歳		18	9	27	62 歳		21	23	44
27 歳		11	7	18	63 歳		28	15	43
28 歳		10	15	25	64 歳		23	15	38
29 歳		18	10	28	65 歳		21	12	33
30 歳		20	13	33	66 歳		18	20	38
31 歳		11	14	25	67 歳		21	28	49
32 歳		15	10	25	68 歳		32	26	58
33 歳		8	13	21	69 歳		20	26	46
34 歳		14	9	23	70 歳		27	24	51
35 歳		19	21	40	71 歳		29	30	59

校 区 別 年 齢 別 人 口 統 計 表

31 中川副小学校

令和 4 . 5 . 末現在 60 ページ

年 齢	男	女	人 口			
72 歳	29	25	54			
73 歳	33	26	59			
74 歳	30	30	60			
75 歳	13	19	32			
76 歳	19	11	30			
77 歳	8	23	31			
78 歳	14	23	37			
79 歳	19	14	33			
80 歳	19	29	48			
81 歳	20	23	43			
82 歳	16	29	45			
83 歳	5	13	18			
84 歳	10	26	36			
85 歳	14	16	30			
86 歳	9	18	27			
87 歳	6	30	36			
88 歳	7	16	23			
89 歳	11	18	29			
90 歳	5	20	25			
91 歳	5	16	21			
92 歳	5	9	14			
93 歳	5	7	12			
94 歳	3	8	11			
95 歳	2	6	8			
96 歳	1	4	5			
97 歳	1	3	4			
98 歳	1	7	8			
99 歳	0	1	1			
100 歳	0	1	1			
101 歳	0	0	0			
102 歳	0	1	1			
103 歳	0	0	0			
104 歳	0	1	1			
** 合計 **	1,393	1,475	2,868			

校 区 別 年 齢 別 人 口 統 計 表

32 大詔間小学校

令和 4 . 5 . 末現在 61 ページ

年 齢		男	女	人 口	年 齢		男	女	人 口
0 歳		5	4	9	36 歳		8	10	18
1 歳		5	4	9	37 歳		10	4	14
2 歳		3	5	8	38 歳		10	3	13
3 歳		7	4	11	39 歳		7	5	12
4 歳		6	7	13	40 歳		6	3	9
5 歳		5	5	10	41 歳		4	4	8
6 歳		8	6	14	42 歳		6	4	10
7 歳		4	6	10	43 歳		7	7	14
8 歳		11	4	15	44 歳		5	5	10
9 歳		8	4	12	45 歳		9	9	18
10 歳		2	4	6	46 歳		9	4	13
11 歳		4	5	9	47 歳		5	11	16
12 歳		5	2	7	48 歳		11	8	19
13 歳		3	2	5	49 歳		8	5	13
14 歳		0	4	4	50 歳		8	9	17
15 歳		7	3	10	51 歳		7	8	15
16 歳		3	4	7	52 歳		9	13	22
17 歳		5	2	7	53 歳		16	10	26
18 歳		3	7	10	54 歳		18	13	31
19 歳		4	6	10	55 歳		12	9	21
20 歳		4	3	7	56 歳		11	11	22
21 歳		4	3	7	57 歳		6	9	15
22 歳		3	2	5	58 歳		11	12	23
23 歳		6	8	14	59 歳		13	8	21
24 歳		7	9	16	60 歳		8	14	22
25 歳		8	3	11	61 歳		17	12	29
26 歳		8	4	12	62 歳		11	13	24
27 歳		2	5	7	63 歳		10	13	23
28 歳		9	5	14	64 歳		15	14	29
29 歳		4	2	6	65 歳		16	13	29
30 歳		4	2	6	66 歳		14	10	24
31 歳		3	4	7	67 歳		13	10	23
32 歳		3	3	6	68 歳		16	18	34
33 歳		4	5	9	69 歳		15	12	27
34 歳		5	10	15	70 歳		9	10	19
35 歳		9	7	16	71 歳		13	10	23

校 区 別 年 齢 別 人 口 統 計 表

32 大詔間小学校

令和 4 . 5 . 末現在 62 ページ

年 齢	男	女	人 口	年 齢	男	女	人 口
72 歳	17	11	28	108 歳	0	1	1
73 歳	25	12	37	**合計**	725	747	1,472
74 歳	15	12	27				
75 歳	10	15	25				
76 歳	3	9	12				
77 歳	2	11	13				
78 歳	7	6	13				
79 歳	7	16	23				
80 歳	11	9	20				
81 歳	8	21	29				
82 歳	4	13	17				
83 歳	10	10	20				
84 歳	8	11	19				
85 歳	6	13	19				
86 歳	6	9	15				
87 歳	5	12	17				
88 歳	8	8	16				
89 歳	5	5	10				
90 歳	4	13	17				
91 歳	2	2	4				
92 歳	2	5	7				
93 歳	1	9	10				
94 歳	2	2	4				
95 歳	2	6	8				
96 歳	0	5	5				
97 歳	0	3	3				
98 歳	0	1	1				
99 歳	0	0	0				
100 歳	1	0	1				
101 歳	0	0	0				
102 歳	0	0	0				
103 歳	0	1	1				
104 歳	0	0	0				
105 歳	0	0	0				
106 歳	0	0	0				
107 歳	0	0	0				

校 区 別 年 齢 別 人 口 統 計 表

33 南川副小学校

令和 4 . 5 . 末現在 63 ページ

年 齢	男	女	人 口	年 齢	男	女	人 口
0 歳	16	17	33	36 歳	23	31	54
1 歳	16	16	32	37 歳	23	30	53
2 歳	19	23	42	38 歳	34	32	66
3 歳	25	16	41	39 歳	34	33	67
4 歳	19	22	41	40 歳	26	27	53
5 歳	25	21	46	41 歳	31	23	54
6 歳	21	25	46	42 歳	32	23	55
7 歳	15	15	30	43 歳	20	26	46
8 歳	20	18	38	44 歳	33	27	60
9 歳	23	18	41	45 歳	33	27	60
10 歳	19	21	40	46 歳	33	31	64
11 歳	21	31	52	47 歳	31	35	66
12 歳	28	18	46	48 歳	37	24	61
13 歳	21	18	39	49 歳	28	37	65
14 歳	19	18	37	50 歳	43	35	78
15 歳	26	20	46	51 歳	38	40	78
16 歳	18	19	37	52 歳	29	45	74
17 歳	19	31	50	53 歳	36	41	77
18 歳	16	28	44	54 歳	44	36	80
19 歳	16	29	45	55 歳	47	40	87
20 歳	29	30	59	56 歳	43	30	73
21 歳	27	28	55	57 歳	40	30	70
22 歳	30	24	54	58 歳	29	40	69
23 歳	20	30	50	59 歳	30	36	66
24 歳	23	29	52	60 歳	35	46	81
25 歳	26	23	49	61 歳	33	31	64
26 歳	27	23	50	62 歳	34	39	73
27 歳	25	22	47	63 歳	36	46	82
28 歳	14	29	43	64 歳	53	43	96
29 歳	30	24	54	65 歳	35	55	90
30 歳	29	28	57	66 歳	48	42	90
31 歳	31	22	53	67 歳	47	40	87
32 歳	31	21	52	68 歳	52	41	93
33 歳	22	15	37	69 歳	29	52	81
34 歳	25	22	47	70 歳	49	48	97
35 歳	30	24	54	71 歳	38	51	89

校 区 別 年 齢 別 人 口 統 計 表

33 | 南川副小学校

令和 4 . 5 . 末現在 64 ページ

年 齢	男	女	人 口			
72 歳	59	55	114			
73 歳	38	45	83			
74 歳	49	47	96			
75 歳	35	47	82			
76 歳	14	23	37			
77 歳	24	34	58			
78 歳	37	48	85			
79 歳	22	51	73			
80 歳	31	53	84			
81 歳	26	47	73			
82 歳	30	45	75			
83 歳	22	43	65			
84 歳	25	36	61			
85 歳	19	33	52			
86 歳	21	30	51			
87 歳	9	20	29			
88 歳	12	26	38			
89 歳	12	19	31			
90 歳	5	27	32			
91 歳	8	12	20			
92 歳	6	20	26			
93 歳	2	12	14			
94 歳	3	11	14			
95 歳	2	14	16			
96 歳	2	7	9			
97 歳	0	8	8			
98 歳	1	4	5			
99 歳	0	5	5			
100 歳	1	6	7			
101 歳	0	5	5			
102 歳	0	1	1			
103 歳	0	1	1			
104 歳	0	0	0			
105 歳	0	1	1			
** 合計 **	2,622	2,967	5,589			

校 区 別 年 齢 別 人 口 統 計 表

34 西川副小学校

令和 4 . 5 . 末現在 65 ページ

年 齢	男	女	人 口	年 齢	男	女	人 口
0 歳	19	22	41	36 歳	41	34	75
1 歳	14	21	35	37 歳	38	30	68
2 歳	18	18	36	38 歳	25	19	44
3 歳	19	24	43	39 歳	34	37	71
4 歳	21	22	43	40 歳	36	31	67
5 歳	24	23	47	41 歳	37	46	83
6 歳	24	21	45	42 歳	33	25	58
7 歳	25	19	44	43 歳	30	32	62
8 歳	30	26	56	44 歳	35	33	68
9 歳	27	27	54	45 歳	36	41	77
10 歳	27	24	51	46 歳	29	25	54
11 歳	24	22	46	47 歳	49	41	90
12 歳	23	36	59	48 歳	48	32	80
13 歳	23	31	54	49 歳	33	37	70
14 歳	23	21	44	50 歳	36	44	80
15 歳	29	19	48	51 歳	33	25	58
16 歳	21	25	46	52 歳	32	32	64
17 歳	22	29	51	53 歳	33	37	70
18 歳	17	20	37	54 歳	39	32	71
19 歳	22	24	46	55 歳	28	41	69
20 歳	20	26	46	56 歳	32	36	68
21 歳	21	25	46	57 歳	38	28	66
22 歳	27	26	53	58 歳	31	19	50
23 歳	16	21	37	59 歳	23	47	70
24 歳	20	19	39	60 歳	46	36	82
25 歳	18	20	38	61 歳	27	44	71
26 歳	22	18	40	62 歳	31	41	72
27 歳	21	21	42	63 歳	43	40	83
28 歳	25	18	43	64 歳	32	39	71
29 歳	24	28	52	65 歳	28	41	69
30 歳	25	30	55	66 歳	51	38	89
31 歳	24	20	44	67 歳	36	34	70
32 歳	23	20	43	68 歳	44	49	93
33 歳	17	17	34	69 歳	45	51	96
34 歳	26	27	53	70 歳	37	50	87
35 歳	24	20	44	71 歳	53	51	104

校 区 別 年 齢 別 人 口 統 計 表

34 西川副小学校

令和 4 . 5 . 末現在 66 ページ

年 齢	男	女	人 口			
72 歳	48	38	86			
73 歳	50	54	104			
74 歳	37	41	78			
75 歳	38	50	88			
76 歳	18	24	42			
77 歳	24	31	55			
78 歳	28	37	65			
79 歳	27	38	65			
80 歳	23	39	62			
81 歳	27	40	67			
82 歳	23	27	50			
83 歳	13	21	34			
84 歳	23	29	52			
85 歳	19	28	47			
86 歳	20	28	48			
87 歳	13	29	42			
88 歳	16	18	34			
89 歳	8	18	26			
90 歳	11	15	26			
91 歳	3	18	21			
92 歳	6	21	27			
93 歳	6	6	12			
94 歳	3	12	15			
95 歳	2	6	8			
96 歳	0	5	5			
97 歳	0	5	5			
98 歳	1	2	3			
99 歳	0	2	2			
100 歳	0	2	2			
101 歳	0	3	3			
102 歳	0	0	0			
103 歳	0	3	3			
104 歳	1	0	1			
** 合計 **	2,595	2,838	5,433			

校 区 別 年 齢 別 人 口 統 計 表

35 東与賀小学校

令和 4 . 5 . 末現在 67 ページ

年 齢		男	女	人 口	年 齢		男	女	人 口
0 歳		21	23	44	36 歳		45	42	87
1 歳		23	21	44	37 歳		60	44	104
2 歳		27	24	51	38 歳		48	39	87
3 歳		29	35	64	39 歳		44	50	94
4 歳		16	30	46	40 歳		49	45	94
5 歳		33	31	64	41 歳		46	41	87
6 歳		28	38	66	42 歳		50	40	90
7 歳		35	32	67	43 歳		63	47	110
8 歳		46	37	83	44 歳		52	52	104
9 歳		21	43	64	45 歳		61	46	107
10 歳		51	30	81	46 歳		52	54	106
11 歳		40	39	79	47 歳		63	79	142
12 歳		38	52	90	48 歳		58	73	131
13 歳		41	43	84	49 歳		57	54	111
14 歳		42	42	84	50 歳		64	55	119
15 歳		38	44	82	51 歳		52	69	121
16 歳		55	46	101	52 歳		49	60	109
17 歳		58	44	102	53 歳		65	54	119
18 歳		43	42	85	54 歳		55	50	105
19 歳		46	51	97	55 歳		45	49	94
20 歳		48	35	83	56 歳		57	56	113
21 歳		42	49	91	57 歳		61	51	112
22 歳		37	38	75	58 歳		50	43	93
23 歳		39	38	77	59 歳		47	44	91
24 歳		31	41	72	60 歳		58	55	113
25 歳		31	29	60	61 歳		46	54	100
26 歳		24	30	54	62 歳		50	51	101
27 歳		37	25	62	63 歳		48	54	102
28 歳		25	31	56	64 歳		45	50	95
29 歳		29	28	57	65 歳		59	50	109
30 歳		33	36	69	66 歳		38	50	88
31 歳		30	45	75	67 歳		48	66	114
32 歳		29	32	61	68 歳		59	56	115
33 歳		29	33	62	69 歳		55	56	111
34 歳		35	30	65	70 歳		56	63	119
35 歳		36	33	69	71 歳		59	61	120

校 区 別 年 齢 別 人 口 統 計 表

35 東与賀小学校

令和 4 . 5 . 末現在 68 ページ

年 齢	男	女	人 口			
72 歳	68	61	129			
73 歳	50	73	123			
74 歳	56	63	119			
75 歳	51	47	98			
76 歳	21	33	54			
77 歳	35	43	78			
78 歳	36	47	83			
79 歳	34	32	66			
80 歳	31	45	76			
81 歳	27	37	64			
82 歳	18	33	51			
83 歳	20	34	54			
84 歳	31	31	62			
85 歳	11	43	54			
86 歳	19	22	41			
87 歳	19	31	50			
88 歳	10	33	43			
89 歳	8	22	30			
90 歳	11	26	37			
91 歳	7	22	29			
92 歳	5	26	31			
93 歳	7	7	14			
94 歳	2	12	14			
95 歳	1	12	13			
96 歳	2	4	6			
97 歳	1	10	11			
98 歳	0	6	6			
99 歳	1	3	4			
100 歳	0	1	1			
101 歳	0	3	3			
102 歳	0	2	2			
103 歳	0	1	1			
** 合計 **	3,762	4,068	7,830			

校 区 別 年 齢 別 人 口 統 計 表

36 思齊小学校

令和 4 . 5 . 末現在 69 ページ

年 齢		男	女	人 口	年 齢		男	女	人 口
0 歳		22	23	45	36 歳		38	46	84
1 歳		31	21	52	37 歳		44	35	79
2 歳		28	25	53	38 歳		36	44	80
3 歳		29	23	52	39 歳		44	36	80
4 歳		29	30	59	40 歳		38	45	83
5 歳		27	27	54	41 歳		37	38	75
6 歳		24	32	56	42 歳		42	49	91
7 歳		29	32	61	43 歳		49	53	102
8 歳		36	46	82	44 歳		55	48	103
9 歳		40	25	65	45 歳		43	59	102
10 歳		39	35	74	46 歳		43	43	86
11 歳		47	34	81	47 歳		48	51	99
12 歳		38	42	80	48 歳		48	56	104
13 歳		31	38	69	49 歳		46	50	96
14 歳		46	40	86	50 歳		51	51	102
15 歳		41	41	82	51 歳		50	38	88
16 歳		33	38	71	52 歳		42	50	92
17 歳		35	32	67	53 歳		64	54	118
18 歳		34	39	73	54 歳		43	61	104
19 歳		31	48	79	55 歳		55	59	114
20 歳		37	38	75	56 歳		48	46	94
21 歳		43	29	72	57 歳		50	48	98
22 歳		45	36	81	58 歳		58	59	117
23 歳		30	28	58	59 歳		52	55	107
24 歳		33	38	71	60 歳		40	52	92
25 歳		36	35	71	61 歳		66	43	109
26 歳		22	27	49	62 歳		41	63	104
27 歳		34	37	71	63 歳		55	68	123
28 歳		29	34	63	64 歳		54	45	99
29 歳		38	30	68	65 歳		66	53	119
30 歳		33	38	71	66 歳		47	56	103
31 歳		34	34	68	67 歳		64	57	121
32 歳		30	22	52	68 歳		48	50	98
33 歳		36	38	74	69 歳		59	61	120
34 歳		43	41	84	70 歳		51	60	111
35 歳		40	57	97	71 歳		52	53	105

校 区 別 年 齢 別 人 口 統 計 表

36 思齊小学校

令和 4 . 5 . 末現在 70 ページ

年 齢	男	女	人 口			
72 歳	51	51	102			
73 歳	57	62	119			
74 歳	65	64	129			
75 歳	37	46	83			
76 歳	17	40	57			
77 歳	18	40	58			
78 歳	41	43	84			
79 歳	30	49	79			
80 歳	24	49	73			
81 歳	27	34	61			
82 歳	24	41	65			
83 歳	15	34	49			
84 歳	20	48	68			
85 歳	22	41	63			
86 歳	19	31	50			
87 歳	22	38	60			
88 歳	14	39	53			
89 歳	14	38	52			
90 歳	8	24	32			
91 歳	7	17	24			
92 歳	5	24	29			
93 歳	4	18	22			
94 歳	2	7	9			
95 歳	2	13	15			
96 歳	3	2	5			
97 歳	1	11	12			
98 歳	1	2	3			
99 歳	0	4	4			
100 歳	0	4	4			
101 歳	0	3	3			
102 歳	0	2	2			
103 歳	0	0	0			
104 歳	0	1	1			
合計	3,550	3,988	7,538			
総計	108,490	121,199	229,689			

年 齡 別 人 口 統 計 表

令和 4 . 5 . 末現在 1 ページ

		佐賀市							
年 齢		男	女	人 口	年 齢		男	女	人 口
0 歳		817	783	1,600	20 歳		1,138	1,153	2,291
1 歳		910	770	1,680	21 歳		1,173	1,157	2,330
2 歳		909	905	1,814	22 歳		1,226	1,156	2,382
3 歳		948	903	1,851	23 歳		1,057	1,096	2,153
4 歳		1,025	965	1,990	24 歳		1,096	1,111	2,207
合計		4,609	4,326	8,935	**合計**		5,690	5,673	11,363
5 歳		1,038	991	2,029	25 歳		1,044	1,086	2,130
6 歳		1,054	1,013	2,067	26 歳		1,045	999	2,044
7 歳		1,118	1,080	2,198	27 歳		1,050	1,081	2,131
8 歳		1,126	1,032	2,158	28 歳		1,020	1,077	2,097
9 歳		1,116	1,046	2,162	29 歳		1,096	1,007	2,103
合計		5,452	5,162	10,614	**合計**		5,255	5,250	10,505
10 歳		1,177	1,034	2,211	30 歳		1,124	1,101	2,225
11 歳		1,161	1,098	2,259	31 歳		1,061	1,046	2,107
12 歳		1,133	1,089	2,222	32 歳		1,095	1,121	2,216
13 歳		1,119	1,116	2,235	33 歳		1,127	1,152	2,279
14 歳		1,090	1,078	2,168	34 歳		1,179	1,244	2,423
合計		5,680	5,415	11,095	**合計**		5,586	5,664	11,250
15 歳		1,106	1,045	2,151	35 歳		1,251	1,346	2,597
16 歳		1,112	1,114	2,226	36 歳		1,284	1,354	2,638
17 歳		1,142	1,065	2,207	37 歳		1,392	1,432	2,824
18 歳		1,053	1,074	2,127	38 歳		1,343	1,365	2,708
19 歳		1,085	1,163	2,248	39 歳		1,421	1,478	2,899
合計		5,498	5,461	10,959	**合計**		6,691	6,975	13,666

年 齢 別 人 口 統 計 表

令和 4 . 5 . 末現在 2 ページ

		佐賀市							
年 齢		男	女	人 口	年 齢		男	女	人 口
40 歳		1,391	1,427	2,818	60 歳		1,381	1,475	2,856
41 歳		1,439	1,407	2,846	61 歳		1,327	1,509	2,836
42 歳		1,522	1,489	3,011	62 歳		1,353	1,531	2,884
43 歳		1,447	1,501	2,948	63 歳		1,365	1,569	2,934
44 歳		1,467	1,525	2,992	64 歳		1,378	1,466	2,844
合計		7,266	7,349	14,615	**合計**		6,804	7,550	14,354
45 歳		1,488	1,557	3,045	65 歳		1,365	1,568	2,933
46 歳		1,571	1,558	3,129	66 歳		1,437	1,569	3,006
47 歳		1,605	1,715	3,320	67 歳		1,531	1,637	3,168
48 歳		1,607	1,697	3,304	68 歳		1,476	1,581	3,057
49 歳		1,557	1,665	3,222	69 歳		1,465	1,716	3,181
合計		7,828	8,192	16,020	**合計**		7,274	8,071	15,345
50 歳		1,590	1,625	3,215	70 歳		1,547	1,739	3,286
51 歳		1,534	1,553	3,087	71 歳		1,610	1,830	3,440
52 歳		1,467	1,571	3,038	72 歳		1,638	1,845	3,483
53 歳		1,476	1,604	3,080	73 歳		1,668	1,927	3,595
54 歳		1,467	1,592	3,059	74 歳		1,521	1,803	3,324
合計		7,534	7,945	15,479	**合計**		7,984	9,144	17,128
55 歳		1,353	1,508	2,861	75 歳		1,266	1,603	2,869
56 歳		1,288	1,450	2,738	76 歳		745	980	1,725
57 歳		1,420	1,548	2,968	77 歳		919	1,296	2,215
58 歳		1,344	1,550	2,894	78 歳		986	1,370	2,356
59 歳		1,396	1,446	2,842	79 歳		893	1,361	2,254
合計		6,801	7,502	14,303	**合計**		4,809	6,610	11,419

年 齡 別 人 口 統 計 表

令和 4 . 5 . 未現在 3 ページ

		佐賀市							
年 齢		男	女	人 口	年 齢		男	女	人 口
80 歳		948	1,434	2,382	100 歳		15	63	78
81 歳		869	1,293	2,162	101 歳		3	51	54
82 歳		795	1,178	1,973	102 歳		2	30	32
83 歳		655	984	1,639	103 歳		2	23	25
84 歳		687	1,148	1,835	104 歳		1	9	10
合計		3,954	6,037	9,991	**合計**		23	176	199
85 歳		620	1,025	1,645	105 歳		0	1	1
86 歳		567	976	1,543	106 歳		0	3	3
87 歳		513	982	1,495	107 歳		0	5	5
88 歳		424	903	1,327	108 歳		0	3	3
89 歳		361	897	1,258	109 歳		0	0	0
合計		2,485	4,783	7,268	**合計**		0	12	12
90 歳		324	790	1,114	110 歳		0	1	1
91 歳		266	629	895	**合計**		0	1	1
92 歳		191	601	792	**総計**		108,490	121,199	229,689
93 歳		155	504	659					
94 歳		115	362	477					
合計		1,051	2,886	3,937					
95 歳		88	323	411					
96 歳		61	257	318					
97 歳		26	203	229					
98 歳		22	146	168					
99 歳		19	86	105					
合計		216	1,015	1,231					

町・丁目・大字別人口統計表

令和 4 . 5 . 末現在 1 ページ

町・丁目・大字名	世帯数	人口	男	女	町・丁目・大字名	世帯数	人口	男	女
駅前中央一丁目	289	502	240	262	多布施二丁目	403	800	376	424
駅前中央二丁目	545	1,046	492	554	多布施三丁目	482	998	468	530
駅前中央三丁目	394	754	361	393	多布施四丁目	748	1,413	636	777
大財一丁目	191	318	143	175	天神一丁目	222	416	196	220
大財二丁目	433	778	368	410	天神二丁目	341	620	277	343
大財三丁目	310	552	244	308	天神三丁目	0	0	0	0
大財四丁目	293	508	244	264	天祐一丁目	460	863	403	460
大財五丁目	283	606	285	321	天祐二丁目	304	616	300	316
大財六丁目	559	1,200	554	646	唐人一丁目	292	565	266	299
神園一丁目	58	138	71	67	唐人二丁目	116	184	100	84
神園二丁目	276	575	273	302	西田代一丁目	186	379	174	205
神園三丁目	486	948	448	500	西田代二丁目	136	251	127	124
神園四丁目	218	358	160	198	日の出一丁目	768	1,468	724	744
神園五丁目	279	589	254	335	日の出二丁目	0	0	0	0
神園六丁目	183	396	183	213	松原一丁目	177	312	147	165
神野西一丁目	208	475	210	265	松原二丁目	184	354	145	209
神野西二丁目	285	568	270	298	松原三丁目	42	80	40	40
神野西三丁目	438	1,015	471	544	松原四丁目	293	472	212	260
神野西四丁目	476	1,091	520	571	水ヶ江一丁目	350	724	345	379
神野東一丁目	281	563	240	323	水ヶ江二丁目	496	1,043	455	588
神野東二丁目	207	336	168	168	水ヶ江三丁目	195	450	210	240
神野東三丁目	272	473	229	244	水ヶ江四丁目	283	697	340	357
神野東四丁目	287	600	283	317	水ヶ江五丁目	275	610	290	320
材木一丁目	82	153	67	86	水ヶ江六丁目	330	643	290	353
材木二丁目	164	324	160	164	八戸一丁目	165	352	158	194
城内一丁目	181	401	198	203	八戸二丁目	242	499	235	264
城内二丁目	182	342	160	182	八戸溝一丁目	284	642	302	340
白山一丁目	237	514	235	279	八戸溝二丁目	220	443	209	234
白山二丁目	148	250	110	140	八戸溝三丁目	200	408	203	205
末広一丁目	446	1,034	491	543	若宮一丁目	844	1,815	852	963
末広二丁目	469	833	423	410	若宮二丁目	427	866	402	464
田代一丁目	363	657	307	350	若宮三丁目	677	1,338	569	769
田代二丁目	439	811	368	443	若楠一丁目	179	416	190	226
多布施一丁目	330	651	307	344	若楠二丁目	327	720	342	378

町・丁目・大字別人口統計表

令和 4 . 5 . 末現在 2 ページ

町・丁目・大字名	世帯数	人口	男	女	町・丁目・大字名	世帯数	人口	男	女
若楠三丁目	418	982	467	515	兵庫南四丁目	326	702	340	362
高木瀬東一丁目	412	882	408	474	南佐賀一丁目	358	713	360	353
高木瀬東二丁目	395	871	415	456	南佐賀二丁目	321	728	343	385
高木瀬東三丁目	405	930	426	504	南佐賀三丁目	375	769	371	398
高木瀬東四丁目	450	959	432	527	新栄東一丁目	95	214	95	119
高木瀬東五丁目	483	1,035	472	563	新栄東二丁目	166	428	200	228
高木瀬東六丁目	535	958	403	555	新栄東三丁目	195	442	199	243
高木瀬西一丁目	114	244	108	136	新栄東四丁目	274	600	252	348
高木瀬西二丁目	400	870	433	437	新栄西一丁目	231	521	239	282
高木瀬西三丁目	254	559	246	313	新栄西二丁目	160	390	193	197
高木瀬西四丁目	451	1,028	500	528	兵庫北一丁目	622	1,562	743	819
高木瀬西五丁目	455	1,009	462	547	兵庫北二丁目	751	1,445	679	766
高木瀬西六丁目	21	44	18	26	兵庫北三丁目	225	492	214	278
鍋島一丁目	735	1,664	795	869	兵庫北四丁目	90	241	121	120
鍋島二丁目	663	1,417	664	753	兵庫北五丁目	278	705	342	363
鍋島三丁目	575	1,103	520	583	兵庫北六丁目	248	461	217	244
鍋島四丁目	368	669	317	352	兵庫北七丁目	335	794	375	419
鍋島五丁目	353	651	290	361	愛敬町	224	337	179	158
鍋島六丁目	500	984	468	516	赤松町	336	617	282	335
開成一丁目	505	964	387	577	朝日町	336	755	348	407
開成二丁目	391	880	407	473	伊勢町	434	820	375	445
開成三丁目	232	525	259	266	今宿町	242	469	207	262
開成四丁目	147	334	157	177	駅南本町	320	626	290	336
開成五丁目	328	789	394	395	大財北町	178	324	161	163
開成六丁目	380	905	435	470	鬼丸町	693	1,554	741	813
光一丁目	362	684	333	351	卸本町	205	505	235	270
光二丁目	489	982	420	562	川原町	87	203	96	107
光三丁目	312	843	366	477	呉服元町	137	253	120	133
木原一丁目	562	1,257	593	664	紺屋町	162	276	141	135
木原二丁目	561	1,239	564	675	栄町	68	96	37	59
木原三丁目	381	902	403	499	道祖元町	121	201	110	91
兵庫南一丁目	678	1,558	732	826	下田町	190	428	201	227
兵庫南二丁目	553	1,214	566	648	昭栄町	298	647	286	361
兵庫南三丁目	468	1,065	457	608	新生町	334	809	406	403

町・丁目・大字別人口統計表

令和 4 . 5 . 末現在 3 ページ

町・丁目・大字名	世帯数	人口	男	女	町・丁目・大字名	世帯数	人口	男	女
新中町	297	708	312	396	北川副町大字江上	413	1,266	623	643
成章町	112	191	83	108	北川副町大字木原	0	0	0	0
高木町	292	563	263	300	北川副町大字光法	969	2,264	1,060	1,204
高木瀬団地	157	187	85	102	北川副町大字新郷	222	528	251	277
中央本町	91	176	81	95	巨勢町大字高尾	420	1,029	482	547
天祐団地	222	296	118	178	巨勢町大字修理田	491	1,243	603	640
中折町	310	670	308	362	巨勢町大字東西	94	213	99	114
長瀬町	395	795	347	448	巨勢町大字牛島	1,516	3,248	1,541	1,707
中の小路	201	387	179	208	兵庫町大字渚	536	1,387	654	733
中の館町	261	652	298	354	兵庫町大字西渚	98	318	160	158
西魚町	66	115	58	57	兵庫町大字藤木	425	1,188	593	595
八幡小路	140	290	132	158	兵庫町大字瓦町	308	741	343	398
八丁畷町	211	413	209	204	兵庫町大字若宮	405	1,025	492	533
東佐賀町	505	995	420	575	高木瀬町大字東高木	378	867	393	474
堀川町	314	687	300	387	高木瀬町大字長瀬	1,116	2,731	1,333	1,398
緑小路	83	137	73	64	鍋島町大字八戸溝	1,348	3,214	1,543	1,671
柳町	78	149	75	74	鍋島町大字森田	1,010	2,827	1,378	1,449
与賀町	328	568	284	284	鍋島町大字鍋島	256	545	257	288
六座町	287	600	281	319	鍋島町大字蛸久	835	2,000	942	1,058
西田代町	7	7	2	5	鍋島町大字八戸	750	1,741	848	893
新郷本町	659	1,401	624	777	金立町大字金立	1,148	2,216	1,078	1,138
嘉瀬町大字荻野	484	1,129	537	592	金立町大字薬師丸	166	385	181	204
嘉瀬町大字中原	862	1,777	798	979	金立町大字千布	758	1,831	874	957
嘉瀬町大字扇町	440	1,015	461	554	久保泉町大字上和泉	340	859	410	449
嘉瀬町大字十五	411	1,074	496	578	久保泉町大字下和泉	460	972	489	483
西与賀町大字高太郎	359	946	452	494	久保泉町大字川久保	877	1,834	866	968
西与賀町大字厘外	703	1,520	714	806	蓮池町大字蓮池	259	591	267	324
西与賀町大字相応津	114	282	141	141	蓮池町大字見島	159	395	200	195
西与賀町字今津	102	211	90	121	蓮池町大字小松	222	537	259	278
本庄町大字本庄	3,338	6,012	3,032	2,980	蓮池町大字古賀	100	202	95	107
本庄町大字鹿子	439	1,032	488	544	諸富町大字大堂	453	1,071	529	542
本庄町大字正里	67	163	77	86	諸富町大字徳富	1,377	3,252	1,570	1,682
本庄町大字袋	1,147	2,637	1,274	1,363	諸富町大字諸富津	492	989	444	545
本庄町大字末次	967	2,272	1,097	1,175	諸富町大字寺井津	339	836	409	427

町・丁目・大字別人口統計表

令和 4 . 5 . 末現在 4 ページ

町・丁目・大字名	世帯数	人口	男	女	町・丁目・大字名	世帯数	人口	男	女
諸富町大字為重	917	2,399	1,132	1,267	富士町大字松瀬	39	86	40	46
諸富町大字山領	630	1,436	678	758	富士町大字梅野	0	0	0	0
大和町大字尼寺	3,299	7,562	3,590	3,972	三瀬村三瀬	260	564	272	292
大和町大字久池井	3,697	8,853	4,208	4,645	三瀬村藤原	149	391	195	196
大和町大字八反原	32	62	27	35	三瀬村杠	81	222	106	116
大和町大字川上	654	1,736	848	888	川副町大字犬井道	1,119	2,950	1,386	1,564
大和町大字東山田	697	1,909	894	1,015	川副町大字鹿江	1,053	2,639	1,236	1,403
大和町大字池上	293	809	378	431	川副町大字南里	821	1,924	922	1,002
大和町大字久留間	544	1,283	621	662	川副町大字西古賀	648	1,714	801	913
大和町大字梅野	240	595	286	309	川副町大字小々森	677	1,795	872	923
大和町大字名尾	31	75	38	37	川副町大字福富	586	1,211	607	604
大和町大字松瀬	155	379	181	198	川副町大字早津江津	217	484	224	260
富士町大字市川	66	194	91	103	川副町大字早津江	471	1,173	562	611
富士町大字内野	153	248	131	117	川副町大字大詫間	535	1,472	725	747
富士町大字大串	53	152	77	75	東与賀町大字下古賀	1,267	3,460	1,667	1,793
富士町大字大野	9	23	12	11	東与賀町大字田中	978	2,654	1,262	1,392
富士町大字小副川	223	493	231	262	東与賀町大字飯盛	685	1,716	833	883
富士町大字鎌原	8	27	14	13	久保田町大字徳万	1,042	2,519	1,166	1,353
富士町大字上谷瀬	26	82	37	45	久保田町大字新田	685	1,869	897	972
富士町大字上熊川	112	230	102	128	久保田町大字久富	707	1,793	837	956
富士町大字上無津呂	70	162	85	77	久保田町大字久保田	441	1,179	564	615
富士町大字栗並	39	115	56	59	久保田町大字江戸	82	178	86	92
富士町大字古場	48	116	59	57					
富士町大字下合瀬	28	85	41	44	**総計**	103,010	229,689	108,490	121,199
富士町大字下熊川	66	148	64	84					
富士町大字下無津呂	58	129	66	63					
富士町大字杉山	39	97	45	52					
富士町大字関屋	69	198	98	100					
富士町大字菖木	20	37	17	20					
富士町大字中原	36	92	44	48					
富士町大字畑瀬	5	15	5	10					
富士町大字藤瀬	22	50	24	26					
富士町大字古湯	191	431	199	232					
富士町大字麻那古	57	129	61	68					