

佐賀駅前広場等整備・活用検討会議（第5回）

■日時 令和4年7月25日(月) 14:00～15:30

■場所 佐賀市役所 庁議室

■参加者 荒牧会長、池田委員、江頭委員、江口委員、金崎委員、川崎委員、柴戸委員、
白井委員、野田委員、原口委員、馬場委員、福島委員(代理江頭氏)(五十音順)

■議題 ○前回会議振り返り

○事業進捗状況の報告(市説明)

- ・駅前広場の工事進捗について
- ・南口交流広場の管理活用について

○検討事項

- ・県道佐賀停車場線の再整備について(県説明)
- ・佐賀駅出入口の愛称について(市説明)

■事業進捗状況の報告(駅前広場の工事進捗、南口交流広場の管理活用)

◇駅前広場の工事進捗について(報告)

①北口広場の整備



②南口交通広場の整備



③南口交流広場の整備状況



◇南口交流広場の管理・活用について

◎ 佐賀駅前交流広場条例 令和4年6月佐賀市議会で可決

◎ 指定管理者制度の導入

民間事業者のノウハウを活用して運営することで

- 日常的に駅周辺エリアを訪れる方の利便性・快適性の向上
- イベント参加者、佐賀を訪れる方へのイメージ・おもてなし
わくわく感の向上、賑わいの創出

◎ 指定管理導入までのスケジュール

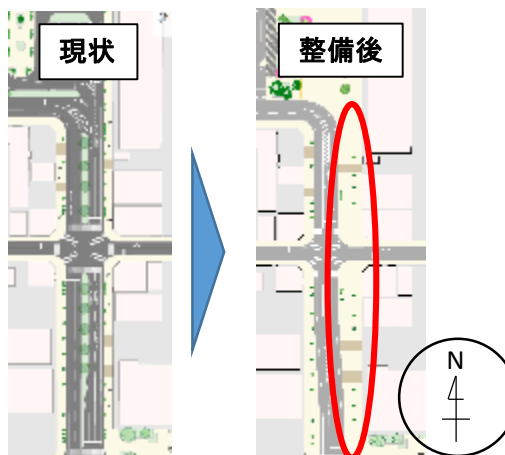
→指定管理選定手続き R4. 7～10

→指定管理開始時期…指定管理候補者との協議により決定

■検討事項(県道佐賀停車場線の再整備について、佐賀駅出入口の愛称)

◇県道佐賀停車場線の再整備について

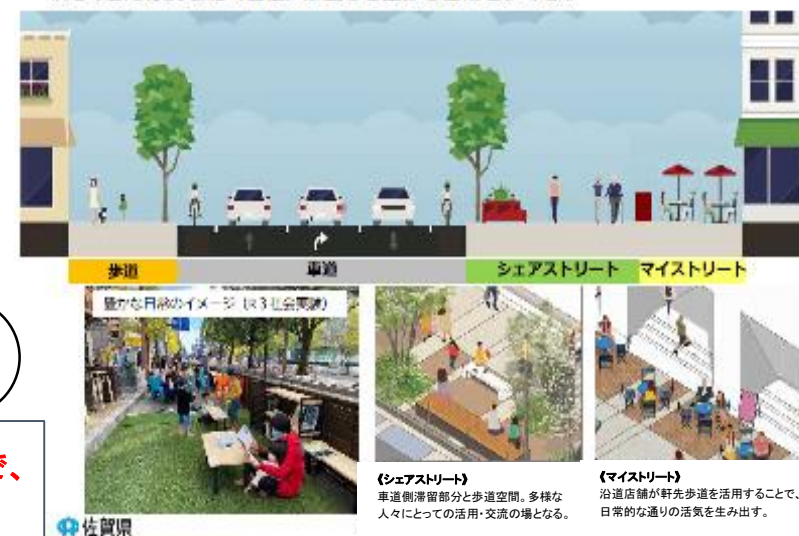
道路の整備のイメージ(平面図)



広場のような道路として整備することで、
駅とまちをつなぐ場所へ

道路の活用のイメージ

《たくさんのLOCAL(個性)が重なる豊かな日常をつくる》



◇佐賀駅出入口の愛称

◎目的

SAGAアリーナの開業に伴い、イベント等の開催で多くの来訪者が見込まれることから、佐賀駅の出入口の愛称を決定することにより、交通結節点からの回遊性を持たせ、その効果を地域に波及させていく。

◎スケジュール

・愛称公募 R4. 7～8月

・愛称設定 R4. 11月

■意見交換(委員意見) ※一部抜粋

【県道佐賀停車場線の再整備】

○自転車の通行について、幼児、高齢者が通る場合は歩道に乗って行っていいの考えか。

➡道路交通法上は幼児とか高齢者の自転車は歩道を通行してよいとなっている。安全第一を考え、占用とかイベントを考える中でどのような誘導ができるのか検討していきたい。

○整備については原則的にはこの検討会では異論はないと思うが、デザインが見えてこないと言いが言いにくい。設計デザインが出来上がるのがいつ頃で、どういった形で皆さんに意見を求めるのか。

➡現在、設計を進めており、今年度中にはまとめる必要がある。一定のデザインの方角性等がまとまった段階で、デザインのイメージについて説明し、ご意見をいただきたい。