

“見守りサービスの導入”に関する 事業連携協定締結式

令和4年12月22日



otta[®]

Iwatani



日本郵便
(協力者)

『みんなで、みまもる』

安心・安全なサービスを開始します！



出典:ottaホームページ

15周年 を迎えた“子どもへのまなざし運動”を 更に進化 させます！



佐賀市スマートシティ宣言！
スマート・ローカル！SAGACITY

子育て・教育DX

- ◎子育て情報・教育現場のデジタル化・オンライン化
- ◎位置情報システム等を活用した見守り

The image shows a hand pointing upwards and a photograph of a classroom with students at desks. The text '◎位置情報システム等を活用した見守り' is circled in red.

まなざしDXへ

佐賀市×郵便局 で 包括連携協定 を 締結 しました (R4.11.30締結)

郵便局の地域ネットワークを生かした“安全・安心なまちづくり”に関する協定

協定項目	活動内容
生活安全に資する活動に関すること	(1)交通安全、防犯等(不審者情報)に対する見守り活動 (2)振込め詐欺等犯罪の未然防止
未来を担う子どもの見守りに関すること	(1)まなざし企業への登録 (2)子どもの登下校見守り(声かけ事案・不審者対策)
高齢者等の安否確認に関すること	(1)ひとり暮らしの高齢者等への郵便配達時における郵便受けの異常による安否確認 (2)高齢者等の認知症徘徊の安否確認等 (3)認知症サポーター養成講座の社員受講
公共インフラの異常確認に関すること	(1)道路・側溝破損状況 (2)道路照明、カーブミラー等の破損状況
環境保全の活動に関すること	(1)不法投棄等の情報提供
地方創生に関すること (今後検討する主な項目含む)	(1)スマート・ローカル！SAGACITYの推進に関すること (2)脱炭素に向けた啓発活動への協力 (3)配達車両を活用した広報 など

ICTによる見守りサービス

見守り端末を子どもが持つだけ！



出典:ottaホームページ

対象の小学校新入生全員に
2年生以上の在校生は希望者に
無償で配布します。

※翌年度以降は対象校の
新入生全員に無償で配布

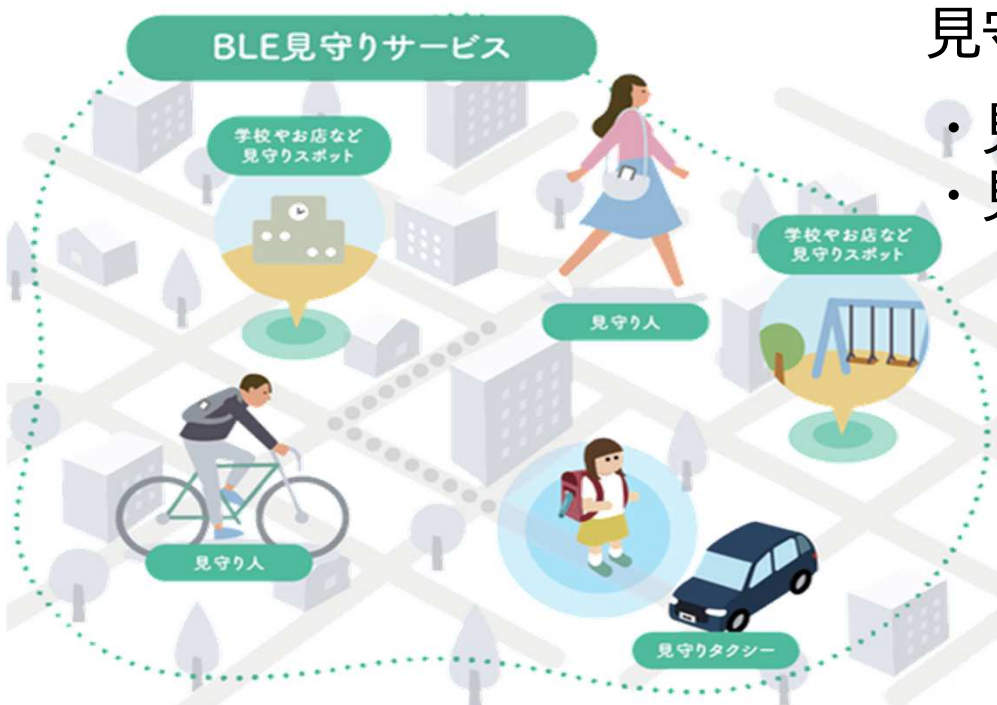
一部の小学校から導入予定

※今後、導入するエリアを選定

佐賀県内では、初めて有田町と佐賀市で取り組みます。

九州県都では、福岡県・長崎県についで導入となります。

otta見守りサービスの仕組みについて



出典:ottaホームページ

全ての子どもたちに見守り端末を
無償で配布し無料で利用できる
緊急時のセーフティネットを構築 ！

見守り端末を持っている子どもが、

- ・見守りスポットを通過した記録と、
- ・見守り人とすれ違った位置情報が記録されます。

見守りスポット

通学路を中心に子どもの行動範囲にチェックポイントとして学校や郵便局、コンビニなどに設置します。

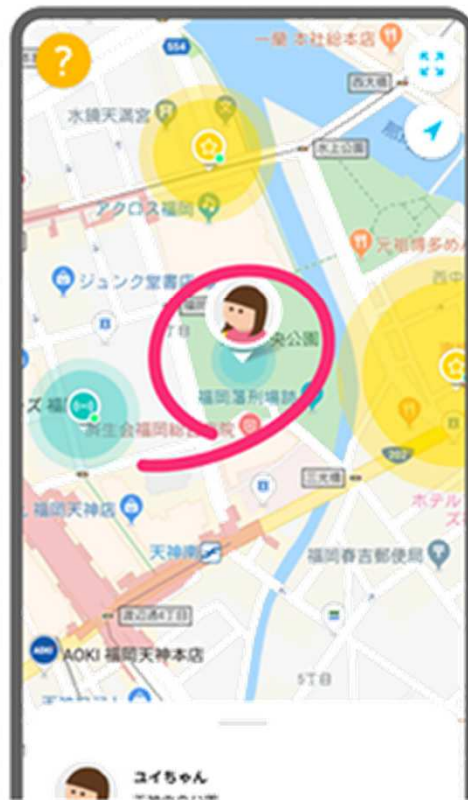
見守り人

日頃から子どもたちの見守り活動を実践されている地域の皆さまや、企業の皆さまに、無料の「見守りアプリ」をインストールしてもらうだけで、手軽に見守り活動に参加していただきます。

※見守り人にはすれ違ったことは通知されません。

令和5年度からサービスを開始します！

アプリホームから
見守り端末を持っている人の位置を
地図で確認できます



※画面は有料サービスのイメージです。

行動履歴も見れます



出典:ottaホームページ

子どもの見守りサービスの役割



- ・各小学校(教職員、PTA等)に対し、本サービスの案内と加入促進
- ・対象児童へottaから無償提供される“見守り端末”の配布
- ・関係機関、地域住民に対する周知と登録依頼(見守り人アプリ)



- ・対象となるエリアの郵便局舎への基地局(見守りスポット)設置協力
- ・協力事業者として、地域住民に対する周知と登録依頼(見守り人アプリ)

子どもの見守りサービスの役割

otta[®]

- ・本サービスの無償提供
- ・システム構築に関する一切の業務(基地局設置、ルート設定等)
- ・対象学校へ見守り端末を配布

Iwatani

- ・システム構築に関する補助
- ・自社機器を活用した基地局(見守りスポット)の設置
- ・協力事業者として、地域住民に対する周知と登録依頼(見守り人アプリ)

“見守り人”の体制づくり

本日も**出席**いただいています！

日頃から、子どもたちの見守り活動をされている皆さまへの依頼。

もっと**見守りの輪**を広げて
いきます！

15周年を迎えた“子どもへのまなざし運動”への登録企業の皆さまへの依頼

学校関係者はもちろん、地域で幅広く見守り活動をされている皆さまなどへの依頼

出典:ottaホームページ

地域の見守りに参加されたい方

見守り人アプリ

あなたの地域の安心・安全を担う「見守り人」になるためのアプリ。
日々の操作は不要！インストールするだけで、いつもの通勤や散歩やお出かけが地域の安心に貢献する見守り活動になります！

ダウンロードはこちら /

Download on the App Store

ANDROID APP ON Google play

見守り人 🔍 で検索！

9月の見守りポイントは
12,345 あったね!
集計期間 2021/9/1～9/27

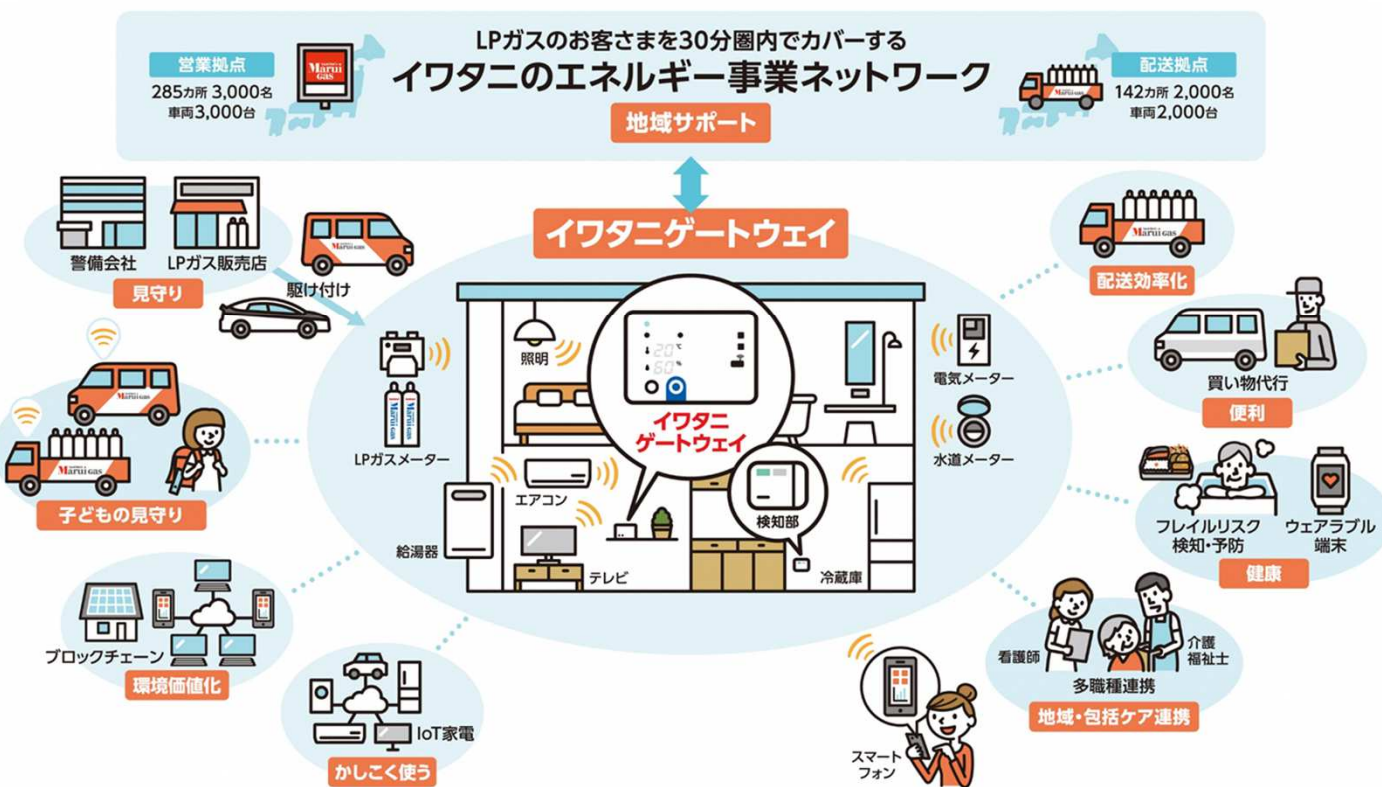
STOP
停止する

※アプリをダウンロードしても個人情報は送信されません

イワタニゲートウェイで見守りスポットを拡充します！

IoTプラットフォーム イワタニゲートウェイ

ガス警報器に通信機能を付加することにより、さまざまな「モノ」をインターネットにつなぐゲートウェイ（中継基地）として機能する新技術。
この実現により、お客さまの生活を支える新しいサービス・価値の提供を目指しています。



(株)ottaとの協業による見まもり

IGWを活用したBLEによる
位置情報検知による見まもり

↓
子ども、高齢者の
街ぐるみでの見まもり

出典:岩谷産業(株)

『みんなで、みまもる』

安心・安全なサービスを開始します！



otta®

Iwatani



日本郵便
(協力者)