

住民基本台帳月報

(第1表) 人口, 世帯数

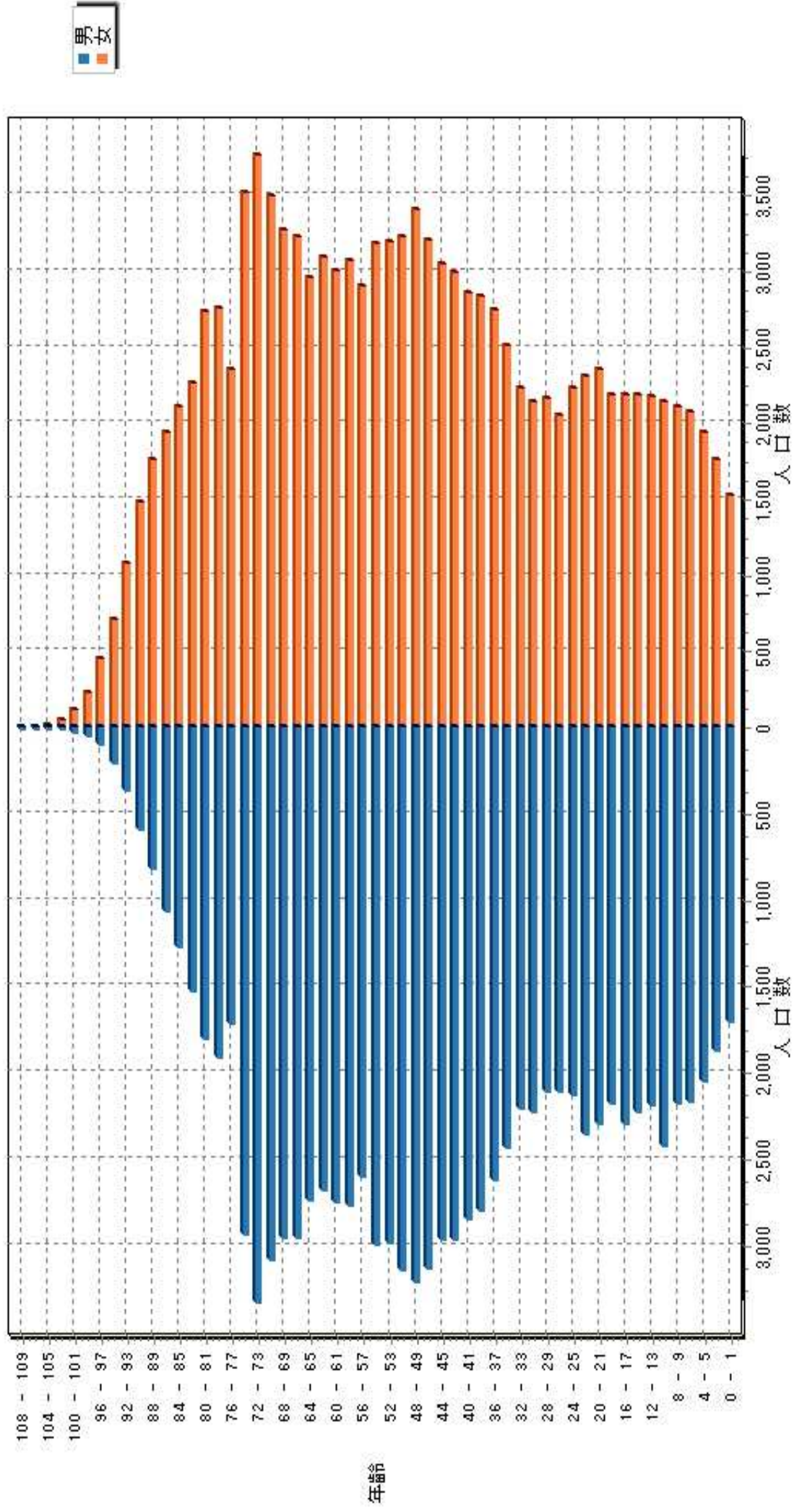
令和 4年10月分

人 口			
区分	男	女	計
日本人	107,577	119,962	227,539
外国人	888	1,139	2,027
計	108,465	121,101	229,566

世 帯 数			
日本人のみ	外国人のみ	混合	計
101,590	1,400	313	103,303

人口ピラミッド

令和 4 . 10 . 末現在



校 区 別 男 女 統 計 表

令和 4 . 10 . 末現在 1 ページ

校区(小学校)名	校区コード	世帯数	人口	男	女
勸興小学校	01	3,478	6,552	3,045	3,507
循誘小学校	02	4,633	8,745	4,032	4,713
日新小学校	03	4,545	9,187	4,365	4,822
赤松小学校	04	3,842	8,196	3,823	4,373
神野小学校	05	5,719	11,322	5,217	6,105
西与賀小学校	06	2,587	5,724	2,638	3,086
嘉瀬小学校	07	2,192	4,975	2,292	2,683
巨勢小学校	08	2,438	5,555	2,639	2,916
兵庫小学校	09	6,641	15,452	7,305	8,147
高木瀬小学校	10	6,386	14,056	6,568	7,488
北川副小学校	11	5,545	12,594	5,900	6,694
本庄小学校	12	6,048	12,210	5,987	6,223
鍋島小学校	13	5,764	12,806	6,110	6,696
金立小学校	14	2,074	4,424	2,127	2,297
久保泉小学校	15	1,701	3,679	1,772	1,907
芙蓉小学校	16	740	1,713	814	899
新栄小学校	17	3,203	6,864	3,211	3,653
若楠小学校	18	3,901	8,066	3,760	4,306
開成小学校	19	3,985	9,065	4,244	4,821
諸富北小学校	20	2,307	5,261	2,525	2,736
諸富南小学校	21	1,900	4,672	2,224	2,448
春日小学校	22	3,843	8,825	4,146	4,679
川上小学校	23	2,197	5,728	2,738	2,990
松梅小学校	24	345	879	422	457
春日北小学校	25	3,333	7,930	3,780	4,150
富士南小学校	26	0	0	0	0
富士小学校	27	981	2,178	1,027	1,151
北山小学校	28	324	804	399	405
北山東部小学校	29	131	353	167	186
三瀬小学校	30	488	1,170	575	595
中川副小学校	31	1,268	2,833	1,384	1,449
大詫間小学校	32	535	1,449	715	734
南川副小学校	33	2,193	5,600	2,634	2,966
西川副小学校	34	2,142	5,402	2,585	2,817

校区別・町・丁目・大字別人口統計表

01 勸興小学校

令和 4 . 10 . 末現在 1 ページ

町・丁目・大字名	世帯数	人口	男	女
駅前中央一丁目	25	35	19	16
大財一丁目	70	117	51	66
大財三丁目	74	169	76	93
白山一丁目	236	507	236	271
白山二丁目	148	249	110	139
多布施一丁目	342	664	303	361
多布施二丁目	408	809	380	429
天神一丁目	218	411	193	218
天神二丁目	63	92	46	46
唐人一丁目	291	563	266	297
唐人二丁目	116	186	100	86
松原一丁目	181	322	151	171
松原二丁目	184	362	150	212
愛敬町	227	344	185	159
駅南本町	313	622	283	339
呉服元町	35	52	21	31
成章町	115	194	85	109
中央本町	92	177	81	96
中の小路	200	392	179	213
八幡小路	140	285	130	155
** 小計 **	3,478	6,552	3,045	3,507

校区別・町・丁目・大字別人口統計表

02 循誘小学校

令和 4 . 10 . 末現在 2 ページ

町・丁目・大字名	世帯数	人口	男	女
駅前中央三丁目	57	90	47	43
大財一丁目	133	208	95	113
大財二丁目	446	800	374	426
大財三丁目	241	383	165	218
大財四丁目	294	512	250	262
大財五丁目	282	597	281	316
大財六丁目	562	1,190	545	645
材木一丁目	80	145	63	82
材木二丁目	166	332	162	170
田代一丁目	382	687	325	362
田代二丁目	438	815	371	444
松原三丁目	40	78	39	39
松原四丁目	180	318	131	187
朝日町	36	76	35	41
今宿町	51	109	48	61
大財北町	16	24	12	12
呉服元町	100	196	94	102
紺屋町	162	281	144	137
高木町	292	553	263	290
東佐賀町	502	996	420	576
柳町	78	146	73	73
巨勢町大字牛島	95	209	95	114
** 小計 **	4,633	8,745	4,032	4,713

校区別・町・丁目・大字別人口統計表

03 日新小学校

令和 4 . 10 . 末現在 3 ページ

町・丁目・大字名	世帯数	人口	男	女
末広一丁目	445	1,039	494	545
末広二丁目	343	598	321	277
多布施三丁目	487	998	469	529
西田代一丁目	188	381	175	206
西田代二丁目	134	246	122	124
八戸一丁目	176	366	174	192
八戸二丁目	245	496	234	262
伊勢町	440	826	376	450
川原町	79	184	85	99
道祖元町	123	202	111	91
下田町	190	437	205	232
昭栄町	295	635	281	354
新生町	101	244	135	109
中折町	294	636	297	339
長瀬町	397	783	341	442
西魚町	67	115	59	56
与賀町	234	387	202	185
六座町	299	606	281	325
西田代町	8	8	3	5
*** 小計 ***	4,545	9,187	4,365	4,822

校区別・町・丁目・大字別人口統計表

04 赤松小学校

令和 4 . 10 . 末現在 4 ページ

町・丁目・大字名	世帯数	人口	男	女
城内一丁目	182	406	200	206
城内二丁目	182	346	162	184
松原三丁目	3	5	2	3
松原四丁目	109	144	72	72
水ヶ江一丁目	352	738	354	384
水ヶ江二丁目	497	1,031	453	578
水ヶ江三丁目	193	444	205	239
水ヶ江四丁目	282	696	337	359
水ヶ江五丁目	186	407	191	216
水ヶ江六丁目	63	117	53	64
赤松町	343	628	285	343
朝日町	79	158	78	80
今宿町	11	22	9	13
鬼丸町	689	1,545	736	809
川原町	7	13	7	6
中の館町	259	647	299	348
堀川町	309	672	297	375
与賀町	96	177	83	94
** 小計 **	3,842	8,196	3,823	4,373

校区別・町・丁目・大字別人口統計表

05 神野小学校

令和 4 . 10 . 末現在 5 ページ

町・丁目・大字名	世帯数	人口	男	女
駅前中央一丁目	268	479	228	251
駅前中央二丁目	547	1,036	496	540
駅前中央三丁目	193	377	182	195
神園一丁目	56	137	70	67
神園二丁目	272	571	268	303
神園三丁目	371	755	341	414
神園四丁目	222	364	161	203
神園五丁目	226	468	203	265
神園六丁目	49	95	47	48
神野西一丁目	213	478	213	265
神野西二丁目	283	574	275	299
神野西三丁目	440	1,016	468	548
神野西四丁目	474	1,091	522	569
神野東一丁目	283	561	234	327
神野東二丁目	202	326	162	164
神野東三丁目	245	410	198	212
神野東四丁目	257	511	234	277
多布施四丁目	738	1,389	622	767
天神二丁目	277	517	226	291
栄町	65	93	37	56
新中町	38	74	30	44
<p style="text-align: center;">** 小計 **</p>	5,719	11,322	5,217	6,105

校区別・町・丁目・大字別人口統計表

06 西与賀小学校

令和 4 . 10 . 末現在 6 ページ

町・丁目・大字名	世帯数	人口	男	女
末広二丁目	129	240	106	134
光一丁目	362	682	333	349
光二丁目	493	984	424	560
光三丁目	315	848	367	481
嘉瀬町大字十五	8	15	5	10
西与賀町大字高太郎	363	958	457	501
西与賀町大字屋外	698	1,508	714	794
西与賀町大字相応津	112	275	138	137
西与賀町字今津	107	214	94	120
*** 小計 ***	2,587	5,724	2,638	3,086

校区別・町・丁目・大字別人口統計表

07 嘉瀬小学校

令和 4 . 10 . 末現在 7 ページ

町・丁目・大字名	世帯数	人口	男	女
嘉瀬町大字荻野	485	1,124	538	586
嘉瀬町大字中原	858	1,755	787	968
嘉瀬町大字扇町	443	1,036	472	564
嘉瀬町大字十五	406	1,060	495	565
*** 小計 ***	2,192	4,975	2,292	2,683

校区別・町・丁目・大字別人口統計表

08 巨勢小学校

令和 4 . 10 . 末現在 8 ページ

町・丁目・大字名	世帯数	人口	男	女
巨勢町大字高尾	421	1,030	481	549
巨勢町大字修理田	490	1,247	614	633
巨勢町大字東西	92	208	96	112
巨勢町大字牛島	1,435	3,070	1,448	1,622
*** 小計 ***	2,438	5,555	2,639	2,916

校区別・町・丁目・大字別人口統計表

09 兵庫小学校

令和 4 . 10 . 末現在 9 ページ

町・丁目・大字名	世帯数	人口	男	女
駅前中央三丁目	149	309	146	163
兵庫南一丁目	674	1,551	733	818
兵庫南二丁目	561	1,204	562	642
兵庫南三丁目	467	1,059	452	607
兵庫南四丁目	319	682	329	353
兵庫北一丁目	622	1,566	744	822
兵庫北二丁目	746	1,440	687	753
兵庫北三丁目	222	483	212	271
兵庫北四丁目	88	238	121	117
兵庫北五丁目	279	703	343	360
兵庫北六丁目	251	474	227	247
兵庫北七丁目	328	791	372	419
大財北町	165	306	150	156
兵庫町大字湊	538	1,386	649	737
兵庫町大字西湊	100	320	160	160
兵庫町大字藤木	424	1,187	586	601
兵庫町大字瓦町	306	738	344	394
兵庫町大字若宮	402	1,015	488	527
*** 小計 ***	6,641	15,452	7,305	8,147

校区別・町・丁目・大字別人口統計表

10 高木瀬小学校

令和 4 . 10 . 末現在 10 ページ

町・丁目・大字名	世帯数	人口	男	女
日の出一丁目	523	1,065	514	551
高木瀬東一丁目	412	879	410	469
高木瀬東二丁目	392	856	406	450
高木瀬東三丁目	403	931	424	507
高木瀬東四丁目	447	956	430	526
高木瀬東五丁目	477	1,024	467	557
高木瀬東六丁目	533	951	402	549
高木瀬西一丁目	114	244	109	135
高木瀬西二丁目	397	864	430	434
高木瀬西三丁目	254	542	240	302
高木瀬西四丁目	439	1,012	491	521
高木瀬西五丁目	450	996	455	541
高木瀬西六丁目	21	44	18	26
高木瀬町大字東高木	381	873	398	475
高木瀬町大字長瀬	1,143	2,819	1,374	1,445
<p style="text-align: center;">** 小計 **</p>	6,386	14,056	6,568	7,488

校区別・町・丁目・大字別人口統計表

11 北川副小学校

令和 4 . 10 . 末現在 11 ページ

町・丁目・大字名	世帯数	人口	男	女
水ヶ江五丁目	87	191	96	95
水ヶ江六丁目	262	514	232	282
木原一丁目	566	1,254	599	655
木原二丁目	548	1,213	557	656
木原三丁目	374	895	403	492
南佐賀一丁目	358	720	364	356
南佐賀二丁目	321	731	344	387
南佐賀三丁目	369	758	363	395
朝日町	217	516	239	277
今宿町	184	345	151	194
新郷本町	652	1,383	616	767
北川副町大字江上	413	1,275	621	654
北川副町大字光法	970	2,270	1,062	1,208
北川副町大字新郷	224	529	253	276
<p style="text-align: center;">** 小計 **</p>	5,545	12,594	5,900	6,694

校区別・町・丁目・大字別人口統計表

12 本庄小学校

令和 4 . 10 . 末現在 12 ページ

町・丁目・大字名	世帯数	人口	男	女
水ヶ江五丁目	12	24	9	15
本庄町大字本庄	3,408	6,102	3,054	3,048
本庄町大字鹿子	437	1,030	489	541
本庄町大字正里	66	161	77	84
本庄町大字袋	1,156	2,633	1,272	1,361
本庄町大字末次	969	2,260	1,086	1,174
*** 小計 ***	6,048	12,210	5,987	6,223

校区別・町・丁目・大字別人口統計表

13 鍋島小学校

令和 4 . 10 . 末現在 13 ページ

町・丁目・大字名	世帯数	人口	男	女
鍋島一丁目	736	1,667	798	869
鍋島二丁目	658	1,403	653	750
鍋島三丁目	575	1,096	516	580
鍋島四丁目	370	672	321	351
鍋島五丁目	352	647	289	358
鍋島六丁目	488	945	443	502
御本町	208	508	237	271
鍋島町大字八戸溝	516	1,073	528	545
鍋島町大字森田	758	2,201	1,098	1,103
鍋島町大字鍋島	256	548	261	287
鍋島町大字蛸久	847	2,046	966	1,080
*** 小計 ***	5,764	12,806	6,110	6,696

校区別・町・丁目・大字別人口統計表

14 金立小学校

令和 4 . 10 . 末現在 14 ページ

町・丁目・大字名	世帯数	人口	男	女
金立町大字金立	1,140	2,205	1,068	1,137
金立町大字薬師丸	170	383	180	203
金立町大字千布	764	1,836	879	957
*** 小計 ***	2,074	4,424	2,127	2,297

校区別・町・丁目・大字別人口統計表

15 久保泉小学校

令和 4 . 10 . 末現在 15 ページ

町・丁目・大字名	世帯数	人口	男	女
金立町大字金立	2	6	4	2
久保泉町大字上和泉	343	857	410	447
久保泉町大字下和泉	463	966	487	479
久保泉町大字川久保	893	1,850	871	979
*** 小計 ***	1,701	3,679	1,772	1,907

校区別・町・丁目・大字別人口統計表

16 芙蓉小学校

令和 4 . 10 . 末現在 16 ページ

町・丁目・大字名	世帯数	人口	男	女
蓮池町大字蓮池	254	581	264	317
蓮池町大字見島	162	395	199	196
蓮池町大字小松	221	532	257	275
蓮池町大字古賀	103	205	94	111
*** 小計 ***	740	1,713	814	899

校区別・町・丁目・大字別人口統計表

17 新栄小学校

令和 4 . 10 . 末現在 17 ページ

町・丁目・大字名	世帯数	人口	男	女
天祐一丁目	460	869	410	459
天祐二丁目	302	611	295	316
新栄東一丁目	92	210	92	118
新栄東二丁目	168	438	208	230
新栄東三丁目	196	443	201	242
新栄東四丁目	270	585	243	342
新栄西一丁目	233	512	237	275
新栄西二丁目	155	380	187	193
新生町	234	565	270	295
天祐団地	221	294	117	177
中折町	18	39	17	22
緑小路	84	142	76	66
鍋島町大字八戸	770	1,776	858	918
*** 小計 ***	3,203	6,864	3,211	3,653

校区別・町・丁目・大字別人口統計表

18 若楠小学校

令和 4 . 10 . 末現在 18 ページ

町・丁目・大字名	世帯数	人口	男	女
神園三丁目	115	179	97	82
神野東三丁目	31	68	33	35
神野東四丁目	30	84	47	37
日の出一丁目	225	358	173	185
若宮一丁目	852	1,830	854	976
若宮二丁目	432	876	411	465
若宮三丁目	671	1,331	570	761
若楠一丁目	183	421	195	226
若楠二丁目	312	694	326	368
若楠三丁目	419	979	470	509
高木瀬西三丁目	5	10	4	6
新中町	260	640	284	356
高木瀬団地	155	185	85	100
八丁畷町	211	411	211	200
*** 小計 ***	3,901	8,066	3,760	4,306

校区別・町・丁目・大字別人口統計表

19 開成小学校

令和 4 . 10 . 末現在 19 ページ

町・丁目・大字名	世帯数	人口	男	女
神園五丁目	61	124	54	70
神園六丁目	140	306	140	166
八戸溝一丁目	284	635	301	334
八戸溝二丁目	221	443	210	233
八戸溝三丁目	200	406	202	204
開成一丁目	501	955	382	573
開成二丁目	388	870	402	468
開成三丁目	235	530	266	264
開成四丁目	147	334	157	177
開成五丁目	331	791	397	394
開成六丁目	382	905	434	471
鍋島町大字八戸溝	835	2,118	1,001	1,117
鍋島町大字森田	260	648	298	350
<p style="text-align: center;">** 小計 **</p>	3,985	9,065	4,244	4,821

校区別・町・丁目・大字別人口統計表

20 諸富北小学校

令和 4 . 10 . 末現在 20 ページ

町・丁目・大字名	世帯数	人口	男	女
諸富町大字大堂	454	1,070	525	545
諸富町大字徳富	1,375	3,226	1,566	1,660
諸富町大字諸富津	478	965	434	531
*** 小計 ***	2,307	5,261	2,525	2,736

校区別・町・丁目・大字別人口統計表

21 諸富南小学校

令和 4 . 10 . 末現在 21 ページ

町・丁目・大字名	世帯数	人口	男	女
諸富町大字寺井津	344	846	413	433
諸富町大字為重	924	2,386	1,130	1,256
諸富町大字山領	632	1,440	681	759
*** 小計 ***	1,900	4,672	2,224	2,448

校区別・町・丁目・大字別人口統計表

22 春日小学校

令和 4 . 10 . 末現在 22 ページ

町・丁目・大字名	世帯数	人口	男	女
大和町大字尼寺	3,337	7,645	3,601	4,044
大和町大字久池井	474	1,119	518	601
大和町大字八反原	32	61	27	34
*** 小計 ***	3,843	8,825	4,146	4,679

校区別・町・丁目・大字別人口統計表

23 川上小学校

令和 4 . 10 . 末現在 23 ページ

町・丁目・大字名	世帯数	人口	男	女
大和町大字川上	655	1,728	843	885
大和町大字東山田	705	1,922	901	1,021
大和町大字池上	296	802	376	426
大和町大字久留間	541	1,276	618	658
*** 小計 ***	2,197	5,728	2,738	2,990

校区別・町・丁目・大字別人口統計表

24 松梅小学校

令和 4 . 10 . 末現在 24 ページ

町・丁目・大字名	世帯数	人口	男	女
大和町大字梅野	159	424	201	223
大和町大字名尾	30	74	37	37
大和町大字松瀬	156	381	184	197
*** 小計 ***	345	879	422	457

校区別・町・丁目・大字別人口統計表

25 春日北小学校

令和 4 . 10 . 末現在 25 ページ

町・丁目・大字名	世帯数	人口	男	女
大和町大字久池井	3,253	7,765	3,699	4,066
大和町大字梅野	80	165	81	84
*** 小計 ***	3,333	7,930	3,780	4,150

校区別・町・丁目・大字別人口統計表

27 富士小学校

令和 4 . 10 . 末現在 26 ページ

町・丁目・大字名	世帯数	人口	男	女
富士町大字市川	67	194	92	102
富士町大字内野	153	253	133	120
富士町大字小副川	222	488	228	260
富士町大字鎌原	8	27	14	13
富士町大字上熊川	114	239	107	132
富士町大字下熊川	66	146	63	83
富士町大字杉山	38	94	44	50
富士町大字関屋	64	182	92	90
富士町大字菖木	20	38	18	20
富士町大字畑瀬	5	15	5	10
富士町大字古湯	184	416	191	225
富士町大字松瀬	40	86	40	46
*** 小計 ***	981	2,178	1,027	1,151

校区別・町・丁目・大字別人口統計表

28 北山小学校

令和 4 . 10 . 末現在 27 ページ

町・丁目・大字名	世帯数	人口	男	女
富士町大字大串	53	155	78	77
富士町大字大野	9	23	12	11
富士町大字上無津呂	71	162	85	77
富士町大字栗並	39	114	55	59
富士町大字下無津呂	58	127	64	63
富士町大字中原	37	92	43	49
富士町大字麻那古	57	131	62	69
*** 小計 ***	324	804	399	405

校区別・町・丁目・大字別人口統計表

29 北山東部小学校

令和 4 . 10 . 末現在 28 ページ

町・丁目・大字名	世帯数	人口	男	女
富士町大字上合瀬	26	82	36	46
富士町大字古場	48	116	59	57
富士町大字下合瀬	30	89	43	46
富士町大字関屋	4	12	4	8
富士町大字藤瀬	23	54	25	29
*** 小計 ***	131	353	167	186

校区別・町・丁目・大字別人口統計表

30 三瀬小学校

令和 4 . 10 . 末現在 29 ページ

町・丁目・大字名	世帯数	人口	男	女
三瀬村三瀬	256	558	270	288
三瀬村藤原	148	387	196	191
三瀬村杠	84	225	109	116
*** 小計 ***	488	1,170	575	595

校区別・町・丁目・大字別人口統計表

31 中川副小学校

令和 4 . 10 . 末現在 30 ページ

町・丁目・大字名	世帯数	人口	男	女
川副町大字福富	581	1,196	604	592
川副町大字早津江津	214	484	225	259
川副町大字早津江	473	1,153	555	598
*** 小計 ***	1,268	2,833	1,384	1,449

校区別・町・丁目・大字別人口統計表

32 大詫間小学校

令和 4 . 10 . 末現在 31 ページ

町・丁目・大字名	世帯数	人口	男	女
川副町大字大詫間	535	1,449	715	734
** 小計 **	535	1,449	715	734

校区別・町・丁目・大字別人口統計表

33 南川副小学校

令和 4 . 10 . 末現在 32 ページ

町・丁目・大字名	世帯数	人口	男	女
川副町大字犬井道	1,124	2,943	1,387	1,556
川副町大字鹿江	1,069	2,657	1,247	1,410
*** 小計 ***	2,193	5,600	2,634	2,966

校区別・町・丁目・大字別人口統計表

34 西川副小学校

令和 4 . 10 . 末現在 33 ページ

町・丁目・大字名	世帯数	人口	男	女
川副町大字南里	818	1,920	922	998
川副町大字西古賀	651	1,708	803	905
川副町大字小々森	673	1,774	860	914
*** 小計 ***	2,142	5,402	2,585	2,817

校区別・町・丁目・大字別人口統計表

35 東与賀小学校

令和 4 . 10 . 末現在 34 ページ

町・丁目・大字名	世帯数	人口	男	女
東与賀町大字下古賀	1,262	3,425	1,659	1,766
東与賀町大字田中	979	2,653	1,261	1,392
東与賀町大字飯盛	689	1,704	829	875
*** 小計 ***	2,930	7,782	3,749	4,033

校区別・町・丁目・大字別人口統計表

36 思斉小学校

令和 4 . 10 . 末現在 35 ページ

町・丁目・大字名	世帯数	人口	男	女
久保田町大字徳万	1,045	2,523	1,167	1,356
久保田町大字新田	684	1,859	895	964
久保田町大字久富	708	1,782	837	945
久保田町大字久保田	445	1,174	560	614
久保田町大字江戸	82	177	87	90
*** 小計 ***	2,964	7,515	3,546	3,969
*** 総計 ***	103,303	229,566	108,465	121,101

校 区 別 年 齢 別 人 口 統 計 表

1 勸興小学校

令和 4 . 10 . 末現在 1 ページ

年 齢	男	女	人 口	年 齢	男	女	人 口
0 歳	15	14	29	36 歳	43	35	78
1 歳	22	19	41	37 歳	27	28	55
2 歳	24	11	35	38 歳	28	35	63
3 歳	24	17	41	39 歳	42	35	77
4 歳	24	16	40	40 歳	31	38	69
5 歳	25	17	42	41 歳	48	42	90
6 歳	17	23	40	42 歳	40	46	86
7 歳	24	18	42	43 歳	48	46	94
8 歳	25	27	52	44 歳	46	58	104
9 歳	18	26	44	45 歳	47	49	96
10 歳	32	26	58	46 歳	39	51	90
11 歳	31	27	58	47 歳	56	52	108
12 歳	32	34	66	48 歳	53	45	98
13 歳	24	28	52	49 歳	41	51	92
14 歳	28	31	59	50 歳	51	65	116
15 歳	35	30	65	51 歳	53	55	108
16 歳	24	31	55	52 歳	50	52	102
17 歳	28	36	64	53 歳	42	52	94
18 歳	32	28	60	54 歳	49	58	107
19 歳	31	30	61	55 歳	48	50	98
20 歳	34	41	75	56 歳	38	40	78
21 歳	32	41	73	57 歳	49	50	99
22 歳	33	36	69	58 歳	49	57	106
23 歳	33	42	75	59 歳	42	31	73
24 歳	41	36	77	60 歳	44	55	99
25 歳	34	38	72	61 歳	42	48	90
26 歳	35	38	73	62 歳	47	60	107
27 歳	25	21	46	63 歳	35	43	78
28 歳	34	29	63	64 歳	40	44	84
29 歳	32	30	62	65 歳	24	42	66
30 歳	31	31	62	66 歳	33	54	87
31 歳	34	33	67	67 歳	35	43	78
32 歳	27	30	57	68 歳	43	40	83
33 歳	43	23	66	69 歳	43	46	89
34 歳	29	23	52	70 歳	39	47	86
35 歳	34	36	70	71 歳	53	31	84

校 区 別 年 齢 別 人 口 統 計 表

1 勸興小学校

令和 4 . 10 . 末現在 2 ページ

年 齢	男	女	人 口			
72 歳	30	54	84			
73 歳	34	68	102			
74 歳	39	55	94			
75 歳	41	59	100			
76 歳	24	30	54			
77 歳	22	34	56			
78 歳	36	39	75			
79 歳	26	43	69			
80 歳	26	44	70			
81 歳	24	49	73			
82 歳	28	37	65			
83 歳	24	25	49			
84 歳	17	31	48			
85 歳	16	33	49			
86 歳	11	35	46			
87 歳	9	23	32			
88 歳	12	28	40			
89 歳	8	16	24			
90 歳	7	21	28			
91 歳	9	19	28			
92 歳	5	12	17			
93 歳	1	13	14			
94 歳	2	14	16			
95 歳	2	14	16			
96 歳	4	8	12			
97 歳	2	5	7			
98 歳	1	2	3			
99 歳	1	2	3			
100 歳	0	1	1			
101 歳	0	1	1			
102 歳	0	0	0			
103 歳	0	1	1			
<p style="text-align: center;">** 合計 **</p>	3,045	3,507	6,552			

校 区 別 年 齢 別 人 口 統 計 表

2 循誘小学校

令和 4 . 10 . 末現在 3 ページ

年 齢	男	女	人 口	年 齢	男	女	人 口
0 歳	32	33	65	36 歳	61	45	106
1 歳	30	31	61	37 歳	65	58	123
2 歳	28	19	47	38 歳	60	54	114
3 歳	30	28	58	39 歳	41	51	92
4 歳	35	39	74	40 歳	37	48	85
5 歳	34	16	50	41 歳	67	48	115
6 歳	36	28	64	42 歳	53	60	113
7 歳	24	30	54	43 歳	61	53	114
8 歳	37	21	58	44 歳	57	60	117
9 歳	27	23	50	45 歳	70	71	141
10 歳	19	31	50	46 歳	59	59	118
11 歳	34	38	72	47 歳	52	64	116
12 歳	39	32	71	48 歳	69	69	138
13 歳	34	38	72	49 歳	62	67	129
14 歳	35	30	65	50 歳	65	53	118
15 歳	34	42	76	51 歳	58	52	110
16 歳	27	29	56	52 歳	57	56	113
17 歳	35	38	73	53 歳	60	60	120
18 歳	29	47	76	54 歳	71	54	125
19 歳	34	38	72	55 歳	54	62	116
20 歳	37	43	80	56 歳	43	45	88
21 歳	40	46	86	57 歳	54	72	126
22 歳	38	43	81	58 歳	60	81	141
23 歳	33	44	77	59 歳	49	65	114
24 歳	41	51	92	60 歳	37	55	92
25 歳	56	54	110	61 歳	55	67	122
26 歳	55	56	111	62 歳	45	66	111
27 歳	47	43	90	63 歳	45	63	108
28 歳	53	47	100	64 歳	55	64	119
29 歳	53	59	112	65 歳	43	54	97
30 歳	48	55	103	66 歳	59	49	108
31 歳	53	42	95	67 歳	60	60	120
32 歳	51	56	107	68 歳	54	44	98
33 歳	44	41	85	69 歳	54	60	114
34 歳	42	43	85	70 歳	60	76	136
35 歳	44	60	104	71 歳	50	59	109

校 区 別 年 齢 別 人 口 統 計 表

2 循誘小学校

令和 4 . 10 . 末現在 4 ページ

年 齢	男	女	人 口	年 齢	男	女	人 口
72 歳	50	79	129	108 歳	0	1	1
73 歳	67	83	150	**合計**	4,032	4,713	8,745
74 歳	63	79	142				
75 歳	52	77	129				
76 歳	24	50	74				
77 歳	34	53	87				
78 歳	41	67	108				
79 歳	34	63	97				
80 歳	30	47	77				
81 歳	36	56	92				
82 歳	42	59	101				
83 歳	21	45	66				
84 歳	20	47	67				
85 歳	26	56	82				
86 歳	25	36	61				
87 歳	16	46	62				
88 歳	17	40	57				
89 歳	13	39	52				
90 歳	10	29	39				
91 歳	16	31	47				
92 歳	5	18	23				
93 歳	4	22	26				
94 歳	7	14	21				
95 歳	4	6	10				
96 歳	2	6	8				
97 歳	1	12	13				
98 歳	1	4	5				
99 歳	0	3	3				
100 歳	1	4	5				
101 歳	0	2	2				
102 歳	0	1	1				
103 歳	0	0	0				
104 歳	0	0	0				
105 歳	0	0	0				
106 歳	0	0	0				
107 歳	0	0	0				

校 区 別 年 齢 別 人 口 統 計 表

3

日新小学校

令和 4 . 10 . 末現在

5 ページ

年 齢		男	女	人 口	年 齢		男	女	人 口
0 歳		25	28	53	36 歳		47	46	93
1 歳		31	24	55	37 歳		50	54	104
2 歳		31	34	65	38 歳		44	54	98
3 歳		36	22	58	39 歳		56	50	106
4 歳		44	36	80	40 歳		56	52	108
5 歳		29	38	67	41 歳		46	45	91
6 歳		42	34	76	42 歳		59	54	113
7 歳		33	32	65	43 歳		54	50	104
8 歳		30	26	56	44 歳		51	53	104
9 歳		39	34	73	45 歳		39	58	97
10 歳		48	36	84	46 歳		52	70	122
11 歳		52	36	88	47 歳		56	46	102
12 歳		31	36	67	48 歳		65	53	118
13 歳		39	37	76	49 歳		53	67	120
14 歳		43	44	87	50 歳		60	52	112
15 歳		31	39	70	51 歳		61	70	131
16 歳		45	55	100	52 歳		52	60	112
17 歳		40	41	81	53 歳		51	55	106
18 歳		42	42	84	54 歳		74	56	130
19 歳		57	47	104	55 歳		66	69	135
20 歳		57	46	103	56 歳		43	63	106
21 歳		65	52	117	57 歳		63	77	140
22 歳		78	43	121	58 歳		56	59	115
23 歳		66	54	120	59 歳		69	46	115
24 歳		46	46	92	60 歳		63	63	126
25 歳		44	39	83	61 歳		55	52	107
26 歳		48	41	89	62 歳		55	54	109
27 歳		54	49	103	63 歳		58	68	126
28 歳		44	49	93	64 歳		56	70	126
29 歳		38	36	74	65 歳		46	61	107
30 歳		48	40	88	66 歳		55	73	128
31 歳		43	44	87	67 歳		58	70	128
32 歳		51	40	91	68 歳		52	72	124
33 歳		37	40	77	69 歳		59	77	136
34 歳		52	53	105	70 歳		62	66	128
35 歳		41	70	111	71 歳		70	74	144

校 区 別 年 齢 別 人 口 統 計 表

3 日新小学校

令和 4 . 10 . 末現在 6 ページ

年 齢	男	女	人 口	年 齢	男	女	人 口
72 歳	62	80	142	**合計**	4,365	4,822	9,187
73 歳	65	70	135				
74 歳	75	84	159				
75 歳	67	73	140				
76 歳	47	41	88				
77 歳	31	55	86				
78 歳	42	51	93				
79 歳	29	59	88				
80 歳	54	65	119				
81 歳	37	56	93				
82 歳	26	48	74				
83 歳	31	39	70				
84 歳	24	44	68				
85 歳	22	40	62				
86 歳	20	39	59				
87 歳	22	48	70				
88 歳	24	40	64				
89 歳	16	48	64				
90 歳	23	44	67				
91 歳	16	39	55				
92 歳	11	32	43				
93 歳	7	22	29				
94 歳	6	28	34				
95 歳	3	10	13				
96 歳	6	15	21				
97 歳	4	11	15				
98 歳	0	10	10				
99 歳	2	4	6				
100 歳	0	3	3				
101 歳	0	0	0				
102 歳	1	1	2				
103 歳	0	0	0				
104 歳	0	0	0				
105 歳	0	0	0				
106 歳	0	0	0				
107 歳	0	1	1				

校 区 別 年 齢 別 人 口 統 計 表

4 赤松小学校

令和 4 . 10 . 末現在 7 ページ

年 齢		男	女	人 口	年 齢		男	女	人 口
0 歳		26	19	45	36 歳		42	49	91
1 歳		32	22	54	37 歳		46	49	95
2 歳		28	35	63	38 歳		59	54	113
3 歳		29	36	65	39 歳		54	54	108
4 歳		40	39	79	40 歳		54	74	128
5 歳		40	33	73	41 歳		45	69	114
6 歳		54	45	99	42 歳		78	63	141
7 歳		45	40	85	43 歳		45	57	102
8 歳		38	58	96	44 歳		60	52	112
9 歳		44	45	89	45 歳		45	77	122
10 歳		42	48	90	46 歳		54	53	107
11 歳		50	35	85	47 歳		48	71	119
12 歳		44	43	87	48 歳		70	54	124
13 歳		47	51	98	49 歳		69	80	149
14 歳		57	56	113	50 歳		51	75	126
15 歳		33	32	65	51 歳		49	72	121
16 歳		52	52	104	52 歳		69	72	141
17 歳		34	49	83	53 歳		63	48	111
18 歳		41	43	84	54 歳		62	68	130
19 歳		43	39	82	55 歳		49	47	96
20 歳		49	49	98	56 歳		33	43	76
21 歳		43	45	88	57 歳		59	70	129
22 歳		46	54	100	58 歳		51	58	109
23 歳		32	31	63	59 歳		64	49	113
24 歳		34	38	72	60 歳		53	44	97
25 歳		37	34	71	61 歳		59	59	118
26 歳		35	34	69	62 歳		52	62	114
27 歳		30	22	52	63 歳		44	54	98
28 歳		33	32	65	64 歳		55	50	105
29 歳		38	31	69	65 歳		45	48	93
30 歳		34	24	58	66 歳		46	68	114
31 歳		26	45	71	67 歳		48	44	92
32 歳		31	28	59	68 歳		50	41	91
33 歳		34	41	75	69 歳		32	68	100
34 歳		32	46	78	70 歳		42	54	96
35 歳		35	40	75	71 歳		64	44	108

校 区 別 年 齢 別 人 口 統 計 表

4 赤松小学校

令和 4 . 10 . 末現在 8 ページ

年 齢	男	女	人 口			
72 歳	64	64	128			
73 歳	44	59	103			
74 歳	34	55	89			
75 歳	43	57	100			
76 歳	30	34	64			
77 歳	21	40	61			
78 歳	28	39	67			
79 歳	28	39	67			
80 歳	22	37	59			
81 歳	31	27	58			
82 歳	18	39	57			
83 歳	24	30	54			
84 歳	14	27	41			
85 歳	22	32	54			
86 歳	12	25	37			
87 歳	18	40	58			
88 歳	9	27	36			
89 歳	11	32	43			
90 歳	10	25	35			
91 歳	10	18	28			
92 歳	10	23	33			
93 歳	2	22	24			
94 歳	5	20	25			
95 歳	7	16	23			
96 歳	5	12	17			
97 歳	3	8	11			
98 歳	0	9	9			
99 歳	0	2	2			
100 歳	1	1	2			
101 歳	0	1	1			
102 歳	0	3	3			
103 歳	0	1	1			
104 歳	0	1	1			
*** 合計 ***	3,823	4,373	8,196			

校 区 別 年 齢 別 人 口 統 計 表

5 神野小学校

令和 4 . 10 . 末現在 9 ページ

年 齢	男	女	人 口	年 齢	男	女	人 口
0 歳	39	41	80	36 歳	44	60	104
1 歳	44	29	73	37 歳	63	64	127
2 歳	42	42	84	38 歳	60	60	120
3 歳	37	43	80	39 歳	72	76	148
4 歳	45	47	92	40 歳	83	82	165
5 歳	44	37	81	41 歳	64	83	147
6 歳	42	64	106	42 歳	83	79	162
7 歳	47	51	98	43 歳	86	77	163
8 歳	44	44	88	44 歳	58	74	132
9 歳	41	51	92	45 歳	67	88	155
10 歳	57	56	113	46 歳	87	90	177
11 歳	57	37	94	47 歳	85	87	172
12 歳	54	56	110	48 歳	71	89	160
13 歳	46	56	102	49 歳	85	93	178
14 歳	56	50	106	50 歳	79	75	154
15 歳	54	51	105	51 歳	74	83	157
16 歳	51	62	113	52 歳	78	90	168
17 歳	62	66	128	53 歳	80	94	174
18 歳	65	55	120	54 歳	74	93	167
19 歳	45	45	90	55 歳	85	79	164
20 歳	54	55	109	56 歳	72	89	161
21 歳	59	59	118	57 歳	83	98	181
22 歳	58	61	119	58 歳	79	96	175
23 歳	58	73	131	59 歳	77	94	171
24 歳	53	56	109	60 歳	85	81	166
25 歳	64	60	124	61 歳	66	68	134
26 歳	46	50	96	62 歳	69	87	156
27 歳	48	61	109	63 歳	62	90	152
28 歳	48	69	117	64 歳	67	68	135
29 歳	47	57	104	65 歳	66	68	134
30 歳	46	49	95	66 歳	81	67	148
31 歳	64	50	114	67 歳	63	92	155
32 歳	63	45	108	68 歳	88	79	167
33 歳	68	71	139	69 歳	60	92	152
34 歳	54	46	100	70 歳	67	92	159
35 歳	60	66	126	71 歳	65	103	168

校 区 別 年 齢 別 人 口 統 計 表

5 神野小学校

令和 4 . 10 . 末現在 10 ページ

年 齢	男	女	人 口			
72 歳	64	85	149			
73 歳	88	90	178			
74 歳	59	81	140			
75 歳	60	73	133			
76 歳	26	43	69			
77 歳	39	45	84			
78 歳	40	66	106			
79 歳	45	54	99			
80 歳	30	75	105			
81 歳	23	54	77			
82 歳	37	51	88			
83 歳	20	39	59			
84 歳	22	48	70			
85 歳	28	46	74			
86 歳	20	46	66			
87 歳	24	50	74			
88 歳	17	42	59			
89 歳	15	39	54			
90 歳	15	41	56			
91 歳	20	30	50			
92 歳	11	25	36			
93 歳	9	31	40			
94 歳	4	15	19			
95 歳	5	12	17			
96 歳	3	12	15			
97 歳	2	4	6			
98 歳	1	7	8			
99 歳	0	6	6			
100 歳	0	3	3			
101 歳	0	1	1			
** 合計 **	5,217	6,105	11,322			

校 区 別 年 齢 別 人 口 統 計 表

6 西与賀小学校

令和 4 . 10 . 末現在 11 ページ

年 齢	男	女	人 口	年 齢	男	女	人 口
0 歳	19	11	30	36 歳	29	26	55
1 歳	32	27	59	37 歳	24	39	63
2 歳	26	22	48	38 歳	35	28	63
3 歳	23	40	63	39 歳	49	35	84
4 歳	20	34	54	40 歳	28	45	73
5 歳	25	34	59	41 歳	40	40	80
6 歳	24	22	46	42 歳	35	30	65
7 歳	33	34	67	43 歳	32	36	68
8 歳	24	26	50	44 歳	35	31	66
9 歳	26	23	49	45 歳	31	36	67
10 歳	31	20	51	46 歳	30	31	61
11 歳	25	38	63	47 歳	51	28	79
12 歳	38	24	62	48 歳	32	31	63
13 歳	23	22	45	49 歳	39	42	81
14 歳	19	33	52	50 歳	36	31	67
15 歳	31	22	53	51 歳	31	38	69
16 歳	24	28	52	52 歳	44	49	93
17 歳	28	22	50	53 歳	39	43	82
18 歳	27	35	62	54 歳	33	37	70
19 歳	18	22	40	55 歳	26	31	57
20 歳	29	28	57	56 歳	21	30	51
21 歳	27	20	47	57 歳	37	34	71
22 歳	41	28	69	58 歳	28	44	72
23 歳	21	25	46	59 歳	39	41	80
24 歳	13	23	36	60 歳	35	45	80
25 歳	22	27	49	61 歳	33	30	63
26 歳	29	25	54	62 歳	24	37	61
27 歳	27	18	45	63 歳	33	34	67
28 歳	27	24	51	64 歳	31	44	75
29 歳	27	26	53	65 歳	36	35	71
30 歳	30	25	55	66 歳	31	48	79
31 歳	24	30	54	67 歳	32	43	75
32 歳	29	30	59	68 歳	35	33	68
33 歳	22	33	55	69 歳	33	48	81
34 歳	30	35	65	70 歳	41	53	94
35 歳	36	31	67	71 歳	39	53	92

校 区 別 年 齢 別 人 口 統 計 表

6 西与賀小学校

令和 4 . 10 . 末現在 12 ページ

年 齢	男	女	人 口		
72 歳	36	54	90		
73 歳	49	53	102		
74 歳	34	44	78		
75 歳	24	45	69		
76 歳	23	40	63		
77 歳	23	39	62		
78 歳	32	53	85		
79 歳	31	50	81		
80 歳	26	34	60		
81 歳	28	32	60		
82 歳	23	34	57		
83 歳	17	26	43		
84 歳	16	15	31		
85 歳	12	36	48		
86 歳	12	25	37		
87 歳	17	24	41		
88 歳	16	20	36		
89 歳	9	20	29		
90 歳	6	24	30		
91 歳	6	18	24		
92 歳	10	14	24		
93 歳	3	11	14		
94 歳	3	7	10		
95 歳	3	13	16		
96 歳	0	8	8		
97 歳	0	5	5		
98 歳	0	7	7		
99 歳	1	4	5		
100 歳	0	3	3		
101 歳	1	2	3		
*** 合計 ***	2,638	3,086	5,724		

校 区 別 年 齢 別 人 口 統 計 表

7 嘉瀬小学校

令和 4 . 10 . 末現在 13 ページ

年 齢	男	女	人 口	年 齢	男	女	人 口
0 歳	19	17	36	36 歳	27	28	55
1 歳	28	25	53	37 歳	27	32	59
2 歳	17	14	31	38 歳	22	25	47
3 歳	22	21	43	39 歳	33	27	60
4 歳	19	21	40	40 歳	18	34	52
5 歳	18	21	39	41 歳	26	28	54
6 歳	22	18	40	42 歳	25	21	46
7 歳	36	19	55	43 歳	35	21	56
8 歳	21	24	45	44 歳	28	28	56
9 歳	15	33	48	45 歳	22	31	53
10 歳	18	25	43	46 歳	25	40	65
11 歳	20	19	39	47 歳	25	32	57
12 歳	21	25	46	48 歳	25	26	51
13 歳	21	20	41	49 歳	35	25	60
14 歳	21	23	44	50 歳	34	31	65
15 歳	19	14	33	51 歳	33	18	51
16 歳	16	19	35	52 歳	29	32	61
17 歳	20	14	34	53 歳	22	38	60
18 歳	20	35	55	54 歳	32	34	66
19 歳	18	15	33	55 歳	20	32	52
20 歳	25	18	43	56 歳	21	32	53
21 歳	22	21	43	57 歳	24	27	51
22 歳	26	21	47	58 歳	26	27	53
23 歳	14	22	36	59 歳	27	27	54
24 歳	26	27	53	60 歳	30	32	62
25 歳	26	24	50	61 歳	30	38	68
26 歳	18	25	43	62 歳	34	35	69
27 歳	34	25	59	63 歳	34	39	73
28 歳	26	21	47	64 歳	30	36	66
29 歳	24	27	51	65 歳	34	45	79
30 歳	25	19	44	66 歳	41	43	84
31 歳	24	17	41	67 歳	38	30	68
32 歳	27	21	48	68 歳	34	31	65
33 歳	23	21	44	69 歳	29	39	68
34 歳	20	27	47	70 歳	38	42	80
35 歳	24	24	48	71 歳	33	34	67

校 区 別 年 齢 別 人 口 統 計 表

7 嘉瀬小学校

令和 4 . 10 . 末現在 14 ページ

年 齢	男	女	人 口	年 齢	男	女	人 口
72 歳	38	40	78	**合計**	2,292	2,683	4,975
73 歳	41	47	88				
74 歳	37	40	77				
75 歳	45	36	81				
76 歳	20	36	56				
77 歳	12	26	38				
78 歳	20	35	55				
79 歳	18	27	45				
80 歳	24	32	56				
81 歳	19	41	60				
82 歳	22	32	54				
83 歳	23	38	61				
84 歳	17	25	42				
85 歳	15	30	45				
86 歳	20	24	44				
87 歳	15	40	55				
88 歳	17	32	49				
89 歳	12	27	39				
90 歳	8	29	37				
91 歳	9	24	33				
92 歳	5	28	33				
93 歳	6	22	28				
94 歳	6	7	13				
95 歳	0	11	11				
96 歳	0	13	13				
97 歳	2	8	10				
98 歳	0	4	4				
99 歳	0	2	2				
100 歳	0	3	3				
101 歳	0	1	1				
102 歳	0	0	0				
103 歳	0	0	0				
104 歳	0	0	0				
105 歳	0	0	0				
106 歳	0	1	1				

校 区 別 年 齢 別 人 口 統 計 表

8 巨勢小学校

令和 4 . 10 . 末現在 15 ページ

年 齢		男	女	人 口	年 齢		男	女	人 口
0 歳		27	29	56	36 歳		28	33	61
1 歳		29	32	61	37 歳		39	48	87
2 歳		38	25	63	38 歳		41	43	84
3 歳		38	27	65	39 歳		44	49	93
4 歳		33	31	64	40 歳		45	44	89
5 歳		39	28	67	41 歳		35	30	65
6 歳		40	32	72	42 歳		45	40	85
7 歳		32	34	66	43 歳		39	57	96
8 歳		32	31	63	44 歳		38	41	79
9 歳		28	28	56	45 歳		50	42	92
10 歳		36	24	60	46 歳		38	35	73
11 歳		39	24	63	47 歳		34	38	72
12 歳		24	25	49	48 歳		43	44	87
13 歳		35	35	70	49 歳		52	29	81
14 歳		26	29	55	50 歳		42	46	88
15 歳		24	25	49	51 歳		27	31	58
16 歳		24	18	42	52 歳		28	43	71
17 歳		30	24	54	53 歳		30	30	60
18 歳		27	19	46	54 歳		33	35	68
19 歳		21	20	41	55 歳		27	34	61
20 歳		16	25	41	56 歳		32	41	73
21 歳		23	25	48	57 歳		30	28	58
22 歳		24	19	43	58 歳		20	22	42
23 歳		27	26	53	59 歳		38	27	65
24 歳		25	26	51	60 歳		23	30	53
25 歳		36	29	65	61 歳		24	24	48
26 歳		32	29	61	62 歳		22	21	43
27 歳		31	36	67	63 歳		14	33	47
28 歳		31	39	70	64 歳		32	21	53
29 歳		32	41	73	65 歳		16	24	40
30 歳		38	38	76	66 歳		22	40	62
31 歳		38	39	77	67 歳		33	30	63
32 歳		29	46	75	68 歳		28	40	68
33 歳		25	37	62	69 歳		25	44	69
34 歳		39	32	71	70 歳		39	42	81
35 歳		42	46	88	71 歳		28	25	53

校 区 別 年 齢 別 人 口 統 計 表

8 巨勢小学校

令和 4 . 10 . 末現在 16 ページ

年 齢	男	女	人 口		
72 歳	28	37	65		
73 歳	37	41	78		
74 歳	42	46	88		
75 歳	26	35	61		
76 歳	23	34	57		
77 歳	12	18	30		
78 歳	27	39	66		
79 歳	18	26	44		
80 歳	12	27	39		
81 歳	15	31	46		
82 歳	8	27	35		
83 歳	6	26	32		
84 歳	10	28	38		
85 歳	16	24	40		
86 歳	10	12	22		
87 歳	14	19	33		
88 歳	10	11	21		
89 歳	2	16	18		
90 歳	5	14	19		
91 歳	10	10	20		
92 歳	5	5	10		
93 歳	4	9	13		
94 歳	2	10	12		
95 歳	1	2	3		
96 歳	0	4	4		
97 歳	1	6	7		
98 歳	0	1	1		
99 歳	1	0	1		
100 歳	0	0	0		
101 歳	0	1	1		
*** 合計 ***	2,639	2,916	5,555		

校 区 別 年 齢 別 人 口 統 計 表

9 兵庫小学校

令和 4 . 10 . 末現在 17 ページ

年 齢	男	女	人 口	年 齢	男	女	人 口
0 歳	88	57	145	36 歳	92	96	188
1 歳	82	85	167	37 歳	81	107	188
2 歳	75	71	146	38 歳	89	125	214
3 歳	77	86	163	39 歳	95	99	194
4 歳	73	77	150	40 歳	124	118	242
5 歳	91	77	168	41 歳	123	118	241
6 歳	74	90	164	42 歳	103	132	235
7 歳	87	84	171	43 歳	102	138	240
8 歳	106	101	207	44 歳	122	139	261
9 歳	87	77	164	45 歳	123	128	251
10 歳	90	97	187	46 歳	116	121	237
11 歳	95	103	198	47 歳	132	126	258
12 歳	82	88	170	48 歳	133	155	288
13 歳	96	89	185	49 歳	119	156	275
14 歳	90	85	175	50 歳	124	146	270
15 歳	94	77	171	51 歳	125	123	248
16 歳	86	79	165	52 歳	120	134	254
17 歳	100	85	185	53 歳	96	110	206
18 歳	96	80	176	54 歳	113	130	243
19 歳	77	77	154	55 歳	110	142	252
20 歳	71	96	167	56 歳	77	95	172
21 歳	89	95	184	57 歳	101	104	205
22 歳	102	102	204	58 歳	84	116	200
23 歳	80	93	173	59 歳	98	97	195
24 歳	83	94	177	60 歳	99	102	201
25 歳	82	92	174	61 歳	96	97	193
26 歳	84	87	171	62 歳	82	57	139
27 歳	80	93	173	63 歳	88	92	180
28 歳	90	108	198	64 歳	82	83	165
29 歳	72	86	158	65 歳	61	80	141
30 歳	77	90	167	66 歳	68	88	156
31 歳	80	89	169	67 歳	78	76	154
32 歳	95	92	187	68 歳	59	65	124
33 歳	78	91	169	69 歳	66	76	142
34 歳	101	91	192	70 歳	70	94	164
35 歳	88	96	184	71 歳	79	81	160

校 区 別 年 齢 別 人 口 統 計 表

9 兵庫小学校

令和 4 . 10 . 末現在 18 ページ

年 齢	男	女	人 口			
72 歳	67	73	140			
73 歳	65	96	161			
74 歳	65	76	141			
75 歳	56	82	138			
76 歳	35	47	82			
77 歳	37	44	81			
78 歳	44	65	109			
79 歳	33	48	81			
80 歳	44	47	91			
81 歳	27	40	67			
82 歳	27	34	61			
83 歳	29	35	64			
84 歳	31	38	69			
85 歳	19	40	59			
86 歳	15	39	54			
87 歳	14	26	40			
88 歳	21	33	54			
89 歳	10	41	51			
90 歳	12	32	44			
91 歳	4	22	26			
92 歳	6	23	29			
93 歳	4	15	19			
94 歳	4	15	19			
95 歳	5	12	17			
96 歳	2	2	4			
97 歳	0	5	5			
98 歳	0	4	4			
99 歳	1	2	3			
100 歳	0	2	2			
101 歳	0	1	1			
102 歳	0	2	2			
*** 合計 ***	7,305	8,147	15,452			

校 区 別 年 齢 別 人 口 統 計 表

10 | 高木瀬小学校

令和 4 . 10 . 末現在 19 ページ

年 齢	男	女	人 口	年 齢	男	女	人 口
0 歳	48	54	102	36 歳	61	82	143
1 歳	56	45	101	37 歳	90	95	185
2 歳	56	71	127	38 歳	91	86	177
3 歳	63	52	115	39 歳	82	82	164
4 歳	69	57	126	40 歳	89	87	176
5 歳	63	67	130	41 歳	81	96	177
6 歳	63	69	132	42 歳	90	97	187
7 歳	78	64	142	43 歳	75	79	154
8 歳	73	73	146	44 歳	73	90	163
9 歳	73	75	148	45 歳	93	100	193
10 歳	77	68	145	46 歳	84	98	182
11 歳	68	69	137	47 歳	105	102	207
12 歳	68	78	146	48 歳	111	97	208
13 歳	59	47	106	49 歳	116	129	245
14 歳	65	76	141	50 歳	111	94	205
15 歳	66	74	140	51 歳	90	107	197
16 歳	64	61	125	52 歳	107	88	195
17 歳	76	74	150	53 歳	87	85	172
18 歳	83	68	151	54 歳	72	73	145
19 歳	76	57	133	55 歳	77	83	160
20 歳	74	79	153	56 歳	71	63	134
21 歳	64	73	137	57 歳	80	88	168
22 歳	69	71	140	58 歳	67	84	151
23 歳	61	67	128	59 歳	63	71	134
24 歳	50	60	110	60 歳	66	78	144
25 歳	60	50	110	61 歳	77	98	175
26 歳	70	52	122	62 歳	64	87	151
27 歳	52	69	121	63 歳	70	83	153
28 歳	58	63	121	64 歳	76	80	156
29 歳	62	61	123	65 歳	72	76	148
30 歳	64	83	147	66 歳	77	93	170
31 歳	70	61	131	67 歳	87	98	185
32 歳	62	64	126	68 歳	77	107	184
33 歳	69	74	143	69 歳	95	107	202
34 歳	83	79	162	70 歳	78	107	185
35 歳	82	89	171	71 歳	100	94	194

校 区 別 年 齢 別 人 口 統 計 表

10 高木瀬小学校

令和 4 . 10 . 末現在 20 ページ

年 齢	男	女	人 口			
72 歳	101	115	216			
73 歳	94	126	220			
74 歳	86	118	204			
75 歳	90	121	211			
76 歳	52	79	131			
77 歳	61	82	143			
78 歳	61	96	157			
79 歳	63	110	173			
80 歳	69	94	163			
81 歳	60	106	166			
82 歳	70	84	154			
83 歳	54	66	120			
84 歳	38	68	106			
85 歳	54	74	128			
86 歳	39	66	105			
87 歳	31	55	86			
88 歳	32	54	86			
89 歳	23	56	79			
90 歳	26	47	73			
91 歳	17	42	59			
92 歳	10	33	43			
93 歳	14	32	46			
94 歳	5	21	26			
95 歳	8	20	28			
96 歳	5	28	33			
97 歳	0	9	9			
98 歳	2	10	12			
99 歳	0	7	7			
100 歳	3	6	9			
101 歳	1	2	3			
102 歳	0	2	2			
103 歳	0	0	0			
104 歳	0	1	1			
<p style="text-align: center;">** 合計 **</p>	6,568	7,488	14,056			

校 区 別 年 齢 別 人 口 統 計 表

11 | 北川副小学校

令和 4 . 10 . 末現在 21 ページ

年 齢	男	女	人 口	年 齢	男	女	人 口
0 歳	51	52	103	36 歳	76	91	167
1 歳	56	45	101	37 歳	75	76	151
2 歳	47	58	105	38 歳	77	82	159
3 歳	62	58	120	39 歳	69	94	163
4 歳	66	63	129	40 歳	66	99	165
5 歳	71	57	128	41 歳	94	67	161
6 歳	64	72	136	42 歳	102	85	187
7 歳	74	68	142	43 歳	99	78	177
8 歳	71	64	135	44 歳	73	78	151
9 歳	61	82	143	45 歳	86	82	168
10 歳	64	74	138	46 歳	85	93	178
11 歳	68	76	144	47 歳	99	96	195
12 歳	57	67	124	48 歳	89	89	178
13 歳	55	55	110	49 歳	93	86	179
14 歳	54	56	110	50 歳	87	86	173
15 歳	61	53	114	51 歳	98	83	181
16 歳	67	64	131	52 歳	73	82	155
17 歳	64	65	129	53 歳	74	86	160
18 歳	64	52	116	54 歳	72	71	143
19 歳	58	54	112	55 歳	78	92	170
20 歳	49	63	112	56 歳	61	69	130
21 歳	59	54	113	57 歳	87	95	182
22 歳	53	59	112	58 歳	66	83	149
23 歳	52	58	110	59 歳	65	73	138
24 歳	50	43	93	60 歳	72	66	138
25 歳	46	51	97	61 歳	57	68	125
26 歳	38	54	92	62 歳	62	83	145
27 歳	62	47	109	63 歳	58	82	140
28 歳	62	69	131	64 歳	55	74	129
29 歳	57	57	114	65 歳	60	58	118
30 歳	50	50	100	66 歳	63	65	128
31 歳	60	62	122	67 歳	89	71	160
32 歳	54	62	116	68 歳	72	86	158
33 歳	55	66	121	69 歳	79	88	167
34 歳	58	90	148	70 歳	68	86	154
35 歳	79	75	154	71 歳	62	87	149

校 区 別 年 齢 別 人 口 統 計 表

11 北川副小学校

年 齢	男	女	人 口	年 齢	男	女	人 口
72 歳	78	105	183	**合計**	5,900	6,694	12,594
73 歳	95	113	208				
74 歳	84	95	179				
75 歳	94	102	196				
76 歳	55	70	125				
77 歳	48	62	110				
78 歳	58	90	148				
79 歳	57	87	144				
80 歳	52	77	129				
81 歳	54	80	134				
82 歳	45	81	126				
83 歳	41	67	108				
84 歳	52	53	105				
85 歳	28	63	91				
86 歳	46	74	120				
87 歳	26	50	76				
88 歳	31	56	87				
89 歳	16	41	57				
90 歳	22	33	55				
91 歳	19	32	51				
92 歳	10	34	44				
93 歳	10	32	42				
94 歳	6	22	28				
95 歳	4	12	16				
96 歳	2	10	12				
97 歳	1	8	9				
98 歳	2	7	9				
99 歳	2	6	8				
100 歳	0	1	1				
101 歳	2	1	3				
102 歳	0	3	3				
103 歳	0	0	0				
104 歳	0	0	0				
105 歳	0	0	0				
106 歳	0	0	0				
107 歳	0	2	2				

校 区 別 年 齢 別 人 口 統 計 表

12 | 本庄小学校

令和 4 . 10 . 末現在 23 ページ

年 齢	男	女	人 口	年 齢	男	女	人 口
0 歳	40	30	70	36 歳	67	82	149
1 歳	42	46	88	37 歳	68	83	151
2 歳	52	38	90	38 歳	85	77	162
3 歳	52	45	97	39 歳	79	75	154
4 歳	45	50	95	40 歳	75	64	139
5 歳	51	50	101	41 歳	85	71	156
6 歳	63	54	117	42 歳	70	73	143
7 歳	69	41	110	43 歳	88	89	177
8 歳	64	68	132	44 歳	84	93	177
9 歳	63	53	116	45 歳	81	91	172
10 歳	70	44	114	46 歳	101	74	175
11 歳	72	59	131	47 歳	89	73	162
12 歳	62	50	112	48 歳	79	95	174
13 歳	57	75	132	49 歳	69	82	151
14 歳	69	48	117	50 歳	66	84	150
15 歳	50	51	101	51 歳	85	71	156
16 歳	68	57	125	52 歳	83	80	163
17 歳	59	55	114	53 歳	81	89	170
18 歳	65	47	112	54 歳	94	82	176
19 歳	80	101	181	55 歳	90	65	155
20 歳	119	97	216	56 歳	54	67	121
21 歳	123	86	209	57 歳	64	75	139
22 歳	96	101	197	58 歳	65	75	140
23 歳	87	89	176	59 歳	67	64	131
24 歳	83	81	164	60 歳	81	81	162
25 歳	88	83	171	61 歳	65	67	132
26 歳	67	61	128	62 歳	75	73	148
27 歳	71	69	140	63 歳	77	63	140
28 歳	75	69	144	64 歳	82	83	165
29 歳	50	58	108	65 歳	71	68	139
30 歳	70	46	116	66 歳	64	74	138
31 歳	57	63	120	67 歳	61	71	132
32 歳	54	56	110	68 歳	85	71	156
33 歳	77	47	124	69 歳	82	73	155
34 歳	83	72	155	70 歳	67	78	145
35 歳	65	68	133	71 歳	48	99	147

校 区 別 年 齢 別 人 口 統 計 表

12 本庄小学校

令和 4 . 10 . 末現在 24 ページ

年 齢	男	女	人 口			
72 歳	69	74	143			
73 歳	85	61	146			
74 歳	68	81	149			
75 歳	54	71	125			
76 歳	27	52	79			
77 歳	46	48	94			
78 歳	39	57	96			
79 歳	45	52	97			
80 歳	49	72	121			
81 歳	30	62	92			
82 歳	40	54	94			
83 歳	36	65	101			
84 歳	21	41	62			
85 歳	30	62	92			
86 歳	23	47	70			
87 歳	38	42	80			
88 歳	22	44	66			
89 歳	23	49	72			
90 歳	12	42	54			
91 歳	9	37	46			
92 歳	11	30	41			
93 歳	11	20	31			
94 歳	3	21	24			
95 歳	4	17	21			
96 歳	4	8	12			
97 歳	1	13	14			
98 歳	1	7	8			
99 歳	1	4	5			
100 歳	0	3	3			
101 歳	0	3	3			
102 歳	0	0	0			
103 歳	0	1	1			
** 合計 **	5,987	6,223	12,210			

校 区 別 年 齢 別 人 口 統 計 表

13 鍋島小学校

令和 4 . 10 . 末現在 25 ページ

年 齢	男	女	人 口	年 齢	男	女	人 口
0 歳	53	49	102	36 歳	84	87	171
1 歳	60	48	108	37 歳	88	88	176
2 歳	57	56	113	38 歳	91	88	179
3 歳	53	63	116	39 歳	82	94	176
4 歳	58	58	116	40 歳	74	96	170
5 歳	69	75	144	41 歳	87	88	175
6 歳	54	54	108	42 歳	82	83	165
7 歳	65	70	135	43 歳	90	87	177
8 歳	73	69	142	44 歳	97	97	194
9 歳	68	71	139	45 歳	86	80	166
10 歳	82	73	155	46 歳	83	100	183
11 歳	88	73	161	47 歳	96	97	193
12 歳	76	67	143	48 歳	82	97	179
13 歳	80	66	146	49 歳	101	106	207
14 歳	86	85	171	50 歳	87	92	179
15 歳	66	68	134	51 歳	91	117	208
16 歳	78	66	144	52 歳	91	105	196
17 歳	62	70	132	53 歳	83	97	180
18 歳	68	64	132	54 歳	86	96	182
19 歳	81	80	161	55 歳	74	85	159
20 歳	60	62	122	56 歳	76	78	154
21 歳	86	76	162	57 歳	76	103	179
22 歳	83	97	180	58 歳	88	115	203
23 歳	90	68	158	59 歳	68	97	165
24 歳	84	88	172	60 歳	77	97	174
25 歳	54	80	134	61 歳	75	94	169
26 歳	69	64	133	62 歳	92	80	172
27 歳	69	68	137	63 歳	70	87	157
28 歳	55	63	118	64 歳	84	87	171
29 歳	55	68	123	65 歳	74	69	143
30 歳	69	63	132	66 歳	64	87	151
31 歳	65	72	137	67 歳	81	93	174
32 歳	68	61	129	68 歳	74	72	146
33 歳	60	68	128	69 歳	101	89	190
34 歳	80	68	148	70 歳	72	78	150
35 歳	81	93	174	71 歳	76	71	147

校 区 別 年 齢 別 人 口 統 計 表

13 鍋島小学校

令和 4 . 10 . 末現在 26 ページ

年 齢	男	女	人 口		
72 歳	67	69	136		
73 歳	80	81	161		
74 歳	58	56	114		
75 歳	63	63	126		
76 歳	26	35	61		
77 歳	40	54	94		
78 歳	29	42	71		
79 歳	27	28	55		
80 歳	36	41	77		
81 歳	26	49	75		
82 歳	22	31	53		
83 歳	17	31	48		
84 歳	11	36	47		
85 歳	25	29	54		
86 歳	11	33	44		
87 歳	16	32	48		
88 歳	10	27	37		
89 歳	10	33	43		
90 歳	7	33	40		
91 歳	11	29	40		
92 歳	9	19	28		
93 歳	5	20	25		
94 歳	5	18	23		
95 歳	8	13	21		
96 歳	1	12	13		
97 歳	0	12	12		
98 歳	0	2	2		
99 歳	2	1	3		
100 歳	0	3	3		
101 歳	0	1	1		
102 歳	0	1	1		
103 歳	0	1	1		
<p style="text-align: center;">** 合計 **</p>	6,110	6,696	12,806		

校 区 別 年 齢 別 人 口 統 計 表

14 金立小学校

令和 4 . 10 . 末現在 27 ページ

年 齢	男	女	人 口	年 齢	男	女	人 口
0 歳	11	9	20	36 歳	23	22	45
1 歳	12	10	22	37 歳	29	24	53
2 歳	21	21	42	38 歳	29	23	52
3 歳	13	17	30	39 歳	33	24	57
4 歳	17	17	34	40 歳	30	24	54
5 歳	17	14	31	41 歳	25	24	49
6 歳	20	16	36	42 歳	32	25	57
7 歳	19	17	36	43 歳	34	29	63
8 歳	17	16	33	44 歳	21	33	54
9 歳	21	19	40	45 歳	28	37	65
10 歳	17	15	32	46 歳	36	26	62
11 歳	25	19	44	47 歳	35	25	60
12 歳	23	22	45	48 歳	31	25	56
13 歳	23	19	42	49 歳	31	33	64
14 歳	24	26	50	50 歳	26	31	57
15 歳	23	24	47	51 歳	32	24	56
16 歳	23	12	35	52 歳	30	15	45
17 歳	21	17	38	53 歳	37	24	61
18 歳	23	29	52	54 歳	19	25	44
19 歳	16	18	34	55 歳	19	23	42
20 歳	22	16	38	56 歳	16	22	38
21 歳	20	16	36	57 歳	23	30	53
22 歳	17	17	34	58 歳	28	35	63
23 歳	22	10	32	59 歳	23	25	48
24 歳	15	13	28	60 歳	32	27	59
25 歳	14	17	31	61 歳	22	31	53
26 歳	11	17	28	62 歳	27	30	57
27 歳	16	11	27	63 歳	19	23	42
28 歳	15	14	29	64 歳	30	33	63
29 歳	15	13	28	65 歳	25	26	51
30 歳	20	21	41	66 歳	28	36	64
31 歳	24	21	45	67 歳	42	33	75
32 歳	23	16	39	68 歳	27	39	66
33 歳	17	22	39	69 歳	32	32	64
34 歳	26	18	44	70 歳	36	41	77
35 歳	20	22	42	71 歳	23	38	61

校 区 別 年 齢 別 人 口 統 計 表

14 金立小学校

令和 4 . 10 . 末現在 28 ページ

年 齢	男	女	人 口		
72 歳	41	39	80		
73 歳	41	45	86		
74 歳	37	43	80		
75 歳	29	41	70		
76 歳	20	30	50		
77 歳	29	19	48		
78 歳	24	35	59		
79 歳	21	40	61		
80 歳	25	18	43		
81 歳	20	35	55		
82 歳	23	28	51		
83 歳	17	22	39		
84 歳	19	15	34		
85 歳	16	29	45		
86 歳	10	32	42		
87 歳	6	24	30		
88 歳	17	30	47		
89 歳	12	25	37		
90 歳	5	22	27		
91 歳	3	17	20		
92 歳	4	15	19		
93 歳	1	10	11		
94 歳	3	11	14		
95 歳	2	9	11		
96 歳	3	9	12		
97 歳	1	5	6		
98 歳	1	4	5		
99 歳	1	3	4		
100 歳	0	2	2		
101 歳	0	1	1		
102 歳	0	1	1		
*** 合計 ***	2,127	2,297	4,424		

校 区 別 年 齢 別 人 口 統 計 表

15 久保泉小学校

令和 4 . 10 . 末現在 29 ページ

年 齢	男	女	人 口	年 齢	男	女	人 口
0 歳	7	6	13	36 歳	17	16	33
1 歳	12	14	26	37 歳	23	19	42
2 歳	9	9	18	38 歳	21	18	39
3 歳	16	10	26	39 歳	20	18	38
4 歳	13	9	22	40 歳	18	21	39
5 歳	12	13	25	41 歳	17	18	35
6 歳	17	10	27	42 歳	19	15	34
7 歳	14	14	28	43 歳	16	22	38
8 歳	14	11	25	44 歳	26	22	48
9 歳	18	14	32	45 歳	30	18	48
10 歳	12	8	20	46 歳	21	21	42
11 歳	18	12	30	47 歳	27	18	45
12 歳	15	16	31	48 歳	27	22	49
13 歳	10	14	24	49 歳	17	26	43
14 歳	20	13	33	50 歳	14	19	33
15 歳	16	12	28	51 歳	21	22	43
16 歳	19	12	31	52 歳	21	18	39
17 歳	9	19	28	53 歳	23	21	44
18 歳	13	12	25	54 歳	23	27	50
19 歳	12	16	28	55 歳	31	21	52
20 歳	11	19	30	56 歳	25	17	42
21 歳	18	16	34	57 歳	21	18	39
22 歳	15	13	28	58 歳	20	13	33
23 歳	21	20	41	59 歳	19	22	41
24 歳	13	11	24	60 歳	21	30	51
25 歳	8	23	31	61 歳	21	26	47
26 歳	15	10	25	62 歳	22	16	38
27 歳	13	17	30	63 歳	26	24	50
28 歳	13	13	26	64 歳	25	26	51
29 歳	14	14	28	65 歳	25	29	54
30 歳	24	10	34	66 歳	22	27	49
31 歳	14	16	30	67 歳	25	24	49
32 歳	14	9	23	68 歳	33	33	66
33 歳	18	17	35	69 歳	28	29	57
34 歳	15	19	34	70 歳	30	34	64
35 歳	26	22	48	71 歳	46	30	76

校 区 別 年 齢 別 人 口 統 計 表

15 久保泉小学校

令和 4 . 10 . 末現在 30 ページ

年 齢	男	女	人 口			
72 歳	41	39	80			
73 歳	41	45	86			
74 歳	36	19	55			
75 歳	35	33	68			
76 歳	14	24	38			
77 歳	19	31	50			
78 歳	25	32	57			
79 歳	16	35	51			
80 歳	23	39	62			
81 歳	14	36	50			
82 歳	12	15	27			
83 歳	19	21	40			
84 歳	19	19	38			
85 歳	18	22	40			
86 歳	14	21	35			
87 歳	11	23	34			
88 歳	5	23	28			
89 歳	6	21	27			
90 歳	7	23	30			
91 歳	4	19	23			
92 歳	6	10	16			
93 歳	7	14	21			
94 歳	3	12	15			
95 歳	0	8	8			
96 歳	1	5	6			
97 歳	2	9	11			
98 歳	1	6	7			
99 歳	1	6	7			
100 歳	0	2	2			
101 歳	2	0	2			
102 歳	0	2	2			
103 歳	0	0	0			
104 歳	1	0	1			
** 合計 **	1,772	1,907	3,679			

校 区 別 年 齢 別 人 口 統 計 表

16 芙蓉小学校

令和 4 . 10 . 末現在 31 ページ

年 齢		男	女	人 口	年 齢		男	女	人 口
0 歳		4	6	10	36 歳		10	6	16
1 歳		4	4	8	37 歳		7	4	11
2 歳		7	7	14	38 歳		14	8	22
3 歳		7	9	16	39 歳		9	11	20
4 歳		9	12	21	40 歳		11	11	22
5 歳		6	4	10	41 歳		8	10	18
6 歳		8	7	15	42 歳		6	9	15
7 歳		5	10	15	43 歳		9	6	15
8 歳		8	8	16	44 歳		13	6	19
9 歳		8	3	11	45 歳		15	7	22
10 歳		8	5	13	46 歳		11	9	20
11 歳		11	5	16	47 歳		15	15	30
12 歳		4	8	12	48 歳		6	12	18
13 歳		7	5	12	49 歳		9	11	20
14 歳		6	6	12	50 歳		14	6	20
15 歳		6	6	12	51 歳		15	4	19
16 歳		4	7	11	52 歳		9	8	17
17 歳		6	5	11	53 歳		14	8	22
18 歳		10	3	13	54 歳		10	14	24
19 歳		8	7	15	55 歳		11	7	18
20 歳		4	12	16	56 歳		4	12	16
21 歳		9	3	12	57 歳		9	13	22
22 歳		14	6	20	58 歳		8	14	22
23 歳		9	10	19	59 歳		10	9	19
24 歳		9	11	20	60 歳		10	19	29
25 歳		11	10	21	61 歳		12	11	23
26 歳		5	11	16	62 歳		6	11	17
27 歳		8	5	13	63 歳		14	18	32
28 歳		8	6	14	64 歳		9	15	24
29 歳		8	2	10	65 歳		10	12	22
30 歳		7	8	15	66 歳		13	9	22
31 歳		10	7	17	67 歳		13	11	24
32 歳		8	13	21	68 歳		15	20	35
33 歳		12	16	28	69 歳		12	17	29
34 歳		12	9	21	70 歳		15	15	30
35 歳		4	6	10	71 歳		12	15	27

校 区 別 年 齢 別 人 口 統 計 表

16 芙蓉小学校

令和 4 . 10 . 末現在 32 ページ

年 齢	男	女	人 口			
72 歳	9	17	26			
73 歳	12	23	35			
74 歳	17	10	27			
75 歳	10	12	22			
76 歳	17	18	35			
77 歳	5	9	14			
78 歳	12	11	23			
79 歳	10	9	19			
80 歳	10	9	19			
81 歳	3	6	9			
82 歳	4	13	17			
83 歳	5	8	13			
84 歳	6	6	12			
85 歳	4	11	15			
86 歳	6	11	17			
87 歳	3	13	16			
88 歳	4	8	12			
89 歳	4	17	21			
90 歳	2	14	16			
91 歳	4	4	8			
92 歳	2	1	3			
93 歳	0	3	3			
94 歳	1	6	7			
95 歳	0	2	2			
96 歳	2	0	2			
97 歳	0	1	1			
98 歳	0	0	0			
99 歳	0	1	1			
100 歳	0	0	0			
101 歳	0	0	0			
102 歳	0	1	1			
*** 合計 ***	814	899	1,713			

校 区 別 年 齢 別 人 口 統 計 表

17 新栄小学校

令和 4 . 10 . 末現在 33 ページ

年 齢		男	女	人 口	年 齢		男	女	人 口
0 歳		21	18	39	36 歳		29	44	73
1 歳		29	13	42	37 歳		45	50	95
2 歳		19	17	36	38 歳		46	46	92
3 歳		22	18	40	39 歳		39	45	84
4 歳		28	29	57	40 歳		46	38	84
5 歳		31	22	53	41 歳		37	40	77
6 歳		25	24	49	42 歳		44	36	80
7 歳		36	28	64	43 歳		50	52	102
8 歳		36	22	58	44 歳		44	35	79
9 歳		37	19	56	45 歳		41	60	101
10 歳		41	30	71	46 歳		49	58	107
11 歳		37	41	78	47 歳		45	55	100
12 歳		29	35	64	48 歳		32	43	75
13 歳		23	24	47	49 歳		43	45	88
14 歳		31	40	71	50 歳		39	58	97
15 歳		33	34	67	51 歳		45	43	88
16 歳		53	24	77	52 歳		45	42	87
17 歳		24	32	56	53 歳		33	55	88
18 歳		28	27	55	54 歳		44	46	90
19 歳		28	27	55	55 歳		47	53	100
20 歳		27	37	64	56 歳		29	41	70
21 歳		22	25	47	57 歳		34	39	73
22 歳		34	30	64	58 歳		47	57	104
23 歳		32	30	62	59 歳		46	64	110
24 歳		30	36	66	60 歳		32	48	80
25 歳		26	31	57	61 歳		42	55	97
26 歳		27	23	50	62 歳		43	55	98
27 歳		35	36	71	63 歳		42	62	104
28 歳		36	36	72	64 歳		53	59	112
29 歳		29	31	60	65 歳		42	50	92
30 歳		37	31	68	66 歳		53	69	122
31 歳		28	22	50	67 歳		52	57	109
32 歳		38	29	67	68 歳		50	60	110
33 歳		34	28	62	69 歳		55	51	106
34 歳		22	41	63	70 歳		58	67	125
35 歳		33	38	71	71 歳		61	64	125

校 区 別 年 齢 別 人 口 統 計 表

17 新栄小学校

令和 4 . 10 . 末現在 34 ページ

年 齢	男	女	人 口			
72 歳	52	77	129			
73 歳	58	67	125			
74 歳	48	49	97			
75 歳	47	69	116			
76 歳	30	28	58			
77 歳	26	31	57			
78 歳	33	39	72			
79 歳	23	30	53			
80 歳	23	48	71			
81 歳	25	41	66			
82 歳	20	28	48			
83 歳	17	31	48			
84 歳	12	32	44			
85 歳	15	29	44			
86 歳	16	25	41			
87 歳	22	25	47			
88 歳	16	24	40			
89 歳	14	21	35			
90 歳	11	17	28			
91 歳	5	14	19			
92 歳	5	7	12			
93 歳	1	14	15			
94 歳	3	8	11			
95 歳	0	5	5			
96 歳	3	6	9			
97 歳	1	4	5			
98 歳	0	7	7			
99 歳	1	2	3			
100 歳	1	4	5			
101 歳	0	0	0			
102 歳	0	1	1			
*** 合計 ***	3,211	3,653	6,864			

校 区 別 年 齢 別 人 口 統 計 表

18 若楠小学校

令和 4 . 10 . 末現在 35 ページ

年 齢		男	女	人 口	年 齢		男	女	人 口
0 歳		28	32	60	36 歳		41	40	81
1 歳		41	30	71	37 歳		52	51	103
2 歳		32	31	63	38 歳		50	64	114
3 歳		40	33	73	39 歳		46	59	105
4 歳		35	41	76	40 歳		41	37	78
5 歳		27	35	62	41 歳		38	44	82
6 歳		30	34	64	42 歳		37	53	90
7 歳		28	37	65	43 歳		49	56	105
8 歳		42	29	71	44 歳		47	48	95
9 歳		30	28	58	45 歳		69	56	125
10 歳		49	32	81	46 歳		50	63	113
11 歳		49	31	80	47 歳		63	60	123
12 歳		34	27	61	48 歳		57	72	129
13 歳		39	42	81	49 歳		49	70	119
14 歳		44	30	74	50 歳		71	80	151
15 歳		29	41	70	51 歳		48	65	113
16 歳		44	43	87	52 歳		54	61	115
17 歳		42	40	82	53 歳		54	72	126
18 歳		30	36	66	54 歳		64	72	136
19 歳		38	39	77	55 歳		59	69	128
20 歳		30	54	84	56 歳		32	50	82
21 歳		38	37	75	57 歳		59	59	118
22 歳		50	53	103	58 歳		60	57	117
23 歳		37	35	72	59 歳		53	64	117
24 歳		48	32	80	60 歳		48	55	103
25 歳		37	45	82	61 歳		48	49	97
26 歳		43	41	84	62 歳		41	60	101
27 歳		31	38	69	63 歳		46	47	93
28 歳		34	38	72	64 歳		41	38	79
29 歳		37	36	73	65 歳		54	52	106
30 歳		52	32	84	66 歳		54	55	109
31 歳		29	38	67	67 歳		46	52	98
32 歳		38	43	81	68 歳		42	41	83
33 歳		47	47	94	69 歳		43	52	95
34 歳		29	48	77	70 歳		63	59	122
35 歳		55	44	99	71 歳		48	69	117

校 区 別 年 齢 別 人 口 統 計 表

18 若楠小学校

令和 4 . 10 . 末現在 36 ページ

年 齢	男	女	人 口			
72 歳	44	75	119			
73 歳	57	63	120			
74 歳	54	86	140			
75 歳	50	55	105			
76 歳	34	37	71			
77 歳	33	43	76			
78 歳	29	40	69			
79 歳	39	57	96			
80 歳	27	47	74			
81 歳	29	53	82			
82 歳	30	41	71			
83 歳	23	25	48			
84 歳	20	35	55			
85 歳	17	30	47			
86 歳	12	39	51			
87 歳	12	24	36			
88 歳	11	30	41			
89 歳	13	25	38			
90 歳	13	19	32			
91 歳	9	16	25			
92 歳	7	19	26			
93 歳	4	10	14			
94 歳	5	13	18			
95 歳	1	11	12			
96 歳	1	5	6			
97 歳	2	1	3			
98 歳	1	1	2			
99 歳	0	0	0			
100 歳	0	0	0			
101 歳	0	0	0			
102 歳	0	1	1			
103 歳	0	2	2			
** 合計 **	3,760	4,306	8,066			

校 区 別 年 齢 別 人 口 統 計 表

19 開成小学校

令和 4 . 10 . 末現在 37 ページ

年 齢		男	女	人 口	年 齢		男	女	人 口
0 歳		24	25	49	36 歳		57	50	107
1 歳		19	25	44	37 歳		53	47	100
2 歳		36	33	69	38 歳		51	62	113
3 歳		32	23	55	39 歳		48	54	102
4 歳		45	38	83	40 歳		70	56	126
5 歳		38	40	78	41 歳		62	64	126
6 歳		45	36	81	42 歳		68	63	131
7 歳		62	32	94	43 歳		58	74	132
8 歳		47	32	79	44 歳		61	40	101
9 歳		43	31	74	45 歳		54	68	122
10 歳		54	39	93	46 歳		48	70	118
11 歳		40	40	80	47 歳		66	66	132
12 歳		52	43	95	48 歳		61	71	132
13 歳		49	46	95	49 歳		49	78	127
14 歳		54	43	97	50 歳		56	80	136
15 歳		40	49	89	51 歳		67	77	144
16 歳		47	43	90	52 歳		51	59	110
17 歳		42	56	98	53 歳		51	68	119
18 歳		49	47	96	54 歳		50	58	108
19 歳		50	42	92	55 歳		53	67	120
20 歳		47	39	86	56 歳		55	59	114
21 歳		38	49	87	57 歳		49	63	112
22 歳		48	41	89	58 歳		45	49	94
23 歳		45	36	81	59 歳		58	58	116
24 歳		33	31	64	60 歳		50	52	102
25 歳		35	36	71	61 歳		49	69	118
26 歳		27	30	57	62 歳		53	51	104
27 歳		26	36	62	63 歳		49	72	121
28 歳		33	26	59	64 歳		51	73	124
29 歳		32	32	64	65 歳		38	45	83
30 歳		39	23	62	66 歳		58	60	118
31 歳		40	43	83	67 歳		66	72	138
32 歳		31	41	72	68 歳		48	77	125
33 歳		26	48	74	69 歳		61	72	133
34 歳		31	31	62	70 歳		57	75	132
35 歳		46	35	81	71 歳		71	92	163

校 区 別 年 齢 別 人 口 統 計 表

19 開成小学校

令和 4 . 10 . 末現在 38 ページ

年 齢	男	女	人 口			
72 歳	74	99	173			
73 歳	89	97	186			
74 歳	57	97	154			
75 歳	60	94	154			
76 歳	49	54	103			
77 歳	54	54	108			
78 歳	48	66	114			
79 歳	45	60	105			
80 歳	42	66	108			
81 歳	40	54	94			
82 歳	35	51	86			
83 歳	48	51	99			
84 歳	22	37	59			
85 歳	26	43	69			
86 歳	27	39	66			
87 歳	21	37	58			
88 歳	20	19	39			
89 歳	16	29	45			
90 歳	7	28	35			
91 歳	6	24	30			
92 歳	3	15	18			
93 歳	5	10	15			
94 歳	6	13	19			
95 歳	4	10	14			
96 歳	2	7	9			
97 歳	0	9	9			
98 歳	0	3	3			
99 歳	0	1	1			
100 歳	0	2	2			
101 歳	1	0	1			
102 歳	0	0	0			
103 歳	0	0	0			
104 歳	0	1	1			
** 合計 **	4,244	4,821	9,065			

校 区 別 年 齢 別 人 口 統 計 表

20 諸富北小学校

令和 4 . 10 . 末現在 39 ページ

年 齢	男	女	人 口	年 齢	男	女	人 口
0 歳	15	9	24	36 歳	20	30	50
1 歳	16	20	36	37 歳	30	35	65
2 歳	21	9	30	38 歳	30	27	57
3 歳	14	7	21	39 歳	23	30	53
4 歳	21	17	38	40 歳	26	31	57
5 歳	21	19	40	41 歳	21	33	54
6 歳	15	16	31	42 歳	37	33	70
7 歳	30	25	55	43 歳	23	30	53
8 歳	19	18	37	44 歳	36	20	56
9 歳	13	22	35	45 歳	34	27	61
10 歳	26	18	44	46 歳	37	25	62
11 歳	25	21	46	47 歳	26	41	67
12 歳	21	15	36	48 歳	34	38	72
13 歳	17	18	35	49 歳	27	29	56
14 歳	19	21	40	50 歳	32	37	69
15 歳	24	17	41	51 歳	34	33	67
16 歳	29	26	55	52 歳	38	37	75
17 歳	28	17	45	53 歳	35	43	78
18 歳	30	19	49	54 歳	38	36	74
19 歳	25	25	50	55 歳	42	39	81
20 歳	25	13	38	56 歳	33	38	71
21 歳	21	29	50	57 歳	40	39	79
22 歳	13	12	25	58 歳	31	28	59
23 歳	24	22	46	59 歳	35	39	74
24 歳	20	21	41	60 歳	32	19	51
25 歳	24	24	48	61 歳	25	35	60
26 歳	27	18	45	62 歳	28	44	72
27 歳	19	15	34	63 歳	30	44	74
28 歳	14	20	34	64 歳	35	40	75
29 歳	21	20	41	65 歳	21	38	59
30 歳	26	23	49	66 歳	46	27	73
31 歳	20	24	44	67 歳	41	39	80
32 歳	29	13	42	68 歳	46	42	88
33 歳	24	20	44	69 歳	37	51	88
34 歳	26	21	47	70 歳	38	41	79
35 歳	24	19	43	71 歳	34	33	67

校 区 別 年 齢 別 人 口 統 計 表

20 諸富北小学校

令和 4 . 10 . 末現在 40 ページ

年 齢	男	女	人 口			
72 歳	45	50	95			
73 歳	58	53	111			
74 歳	39	42	81			
75 歳	28	49	77			
76 歳	36	43	79			
77 歳	17	32	49			
78 歳	28	38	66			
79 歳	29	39	68			
80 歳	25	56	81			
81 歳	44	46	90			
82 歳	29	44	73			
83 歳	28	29	57			
84 歳	25	35	60			
85 歳	31	35	66			
86 歳	21	27	48			
87 歳	13	32	45			
88 歳	10	23	33			
89 歳	17	18	35			
90 歳	11	22	33			
91 歳	14	26	40			
92 歳	6	15	21			
93 歳	3	20	23			
94 歳	2	6	8			
95 歳	2	9	11			
96 歳	1	5	6			
97 歳	0	7	7			
98 歳	1	4	5			
99 歳	0	0	0			
100 歳	1	3	4			
101 歳	0	2	2			
102 歳	0	2	2			
*** 合計 ***	2,525	2,736	5,261			

校 区 別 年 齢 別 人 口 統 計 表

21 諸富南小学校

令和 4 . 10 . 末現在 41 ページ

年 齢		男	女	人 口	年 齢		男	女	人 口
0 歳		9	14	23	36 歳		30	28	58
1 歳		16	12	28	37 歳		16	29	45
2 歳		21	7	28	38 歳		23	24	47
3 歳		18	12	30	39 歳		30	18	48
4 歳		19	21	40	40 歳		23	21	44
5 歳		25	16	41	41 歳		22	22	44
6 歳		27	21	48	42 歳		20	25	45
7 歳		19	20	39	43 歳		16	22	38
8 歳		19	25	44	44 歳		23	31	54
9 歳		21	20	41	45 歳		23	15	38
10 歳		16	14	30	46 歳		38	31	69
11 歳		15	17	32	47 歳		33	32	65
12 歳		22	27	49	48 歳		34	38	72
13 歳		25	23	48	49 歳		31	21	52
14 歳		28	17	45	50 歳		35	30	65
15 歳		18	28	46	51 歳		34	36	70
16 歳		27	15	42	52 歳		32	29	61
17 歳		19	21	40	53 歳		31	45	76
18 歳		24	20	44	54 歳		27	41	68
19 歳		18	21	39	55 歳		35	44	79
20 歳		22	18	40	56 歳		30	20	50
21 歳		21	18	39	57 歳		32	32	64
22 歳		17	19	36	58 歳		26	31	57
23 歳		23	19	42	59 歳		29	31	60
24 歳		18	18	36	60 歳		18	36	54
25 歳		22	24	46	61 歳		35	34	69
26 歳		18	20	38	62 歳		28	24	52
27 歳		19	16	35	63 歳		33	34	67
28 歳		26	26	52	64 歳		33	25	58
29 歳		19	17	36	65 歳		28	36	64
30 歳		17	20	37	66 歳		36	30	66
31 歳		9	16	25	67 歳		34	36	70
32 歳		22	23	45	68 歳		30	30	60
33 歳		18	31	49	69 歳		37	39	76
34 歳		20	16	36	70 歳		42	40	82
35 歳		26	29	55	71 歳		31	35	66

校 区 別 年 齢 別 人 口 統 計 表

21 諸富南小学校

令和 4 . 10 . 末現在 42 ページ

年 齢	男	女	人 口			
72 歳	53	31	84			
73 歳	26	47	73			
74 歳	38	42	80			
75 歳	35	47	82			
76 歳	12	32	44			
77 歳	20	30	50			
78 歳	23	34	57			
79 歳	28	46	74			
80 歳	30	32	62			
81 歳	30	34	64			
82 歳	27	30	57			
83 歳	17	31	48			
84 歳	18	27	45			
85 歳	22	23	45			
86 歳	11	21	32			
87 歳	8	20	28			
88 歳	10	19	29			
89 歳	8	20	28			
90 歳	6	20	26			
91 歳	3	22	25			
92 歳	6	11	17			
93 歳	3	10	13			
94 歳	4	9	13			
95 歳	2	6	8			
96 歳	0	2	2			
97 歳	1	2	3			
98 歳	0	1	1			
99 歳	1	1	2			
100 歳	0	0	0			
101 歳	0	0	0			
102 歳	0	1	1			
103 歳	0	1	1			
104 歳	1	0	1			
*** 合計 ***	2,224	2,448	4,672			

校 区 別 年 齢 別 人 口 統 計 表

22 春日小学校

令和 4 . 10 . 末現在 43 ページ

年 齢	男	女	人 口	年 齢	男	女	人 口
0 歳	33	46	79	36 歳	60	63	123
1 歳	48	31	79	37 歳	53	56	109
2 歳	57	50	107	38 歳	52	50	102
3 歳	47	43	90	39 歳	47	54	101
4 歳	49	47	96	40 歳	48	46	94
5 歳	62	38	100	41 歳	52	68	120
6 歳	45	45	90	42 歳	68	69	137
7 歳	45	45	90	43 歳	62	72	134
8 歳	42	46	88	44 歳	52	65	117
9 歳	45	48	93	45 歳	56	53	109
10 歳	53	43	96	46 歳	65	69	134
11 歳	51	40	91	47 歳	53	65	118
12 歳	48	34	82	48 歳	61	65	126
13 歳	51	31	82	49 歳	60	69	129
14 歳	54	53	107	50 歳	63	64	127
15 歳	37	43	80	51 歳	64	55	119
16 歳	42	42	84	52 歳	57	51	108
17 歳	52	46	98	53 歳	47	50	97
18 歳	37	40	77	54 歳	39	59	98
19 歳	32	41	73	55 歳	64	55	119
20 歳	41	52	93	56 歳	26	38	64
21 歳	37	53	90	57 歳	48	46	94
22 歳	47	48	95	58 歳	41	56	97
23 歳	37	54	91	59 歳	44	45	89
24 歳	48	47	95	60 歳	38	52	90
25 歳	34	59	93	61 歳	46	44	90
26 歳	53	41	94	62 歳	42	51	93
27 歳	48	62	110	63 歳	38	62	100
28 歳	54	53	107	64 歳	56	37	93
29 歳	53	59	112	65 歳	45	57	102
30 歳	43	48	91	66 歳	61	71	132
31 歳	50	52	102	67 歳	63	71	134
32 歳	46	51	97	68 歳	32	68	100
33 歳	40	56	96	69 歳	50	58	108
34 歳	48	51	99	70 歳	61	67	128
35 歳	46	62	108	71 歳	58	72	130

校 区 別 年 齢 別 人 口 統 計 表

22 春日小学校

令和 4 . 10 . 末現在 44 ページ

年 齢	男	女	人 口	年 齢	男	女	人 口
72 歳	71	81	152	108 歳	0	1	1
73 歳	64	72	136	**合計**	4,146	4,679	8,825
74 歳	52	69	121				
75 歳	48	60	108				
76 歳	37	37	74				
77 歳	35	33	68				
78 歳	27	45	72				
79 歳	37	49	86				
80 歳	38	48	86				
81 歳	33	44	77				
82 歳	26	43	69				
83 歳	29	30	59				
84 歳	19	33	52				
85 歳	28	27	55				
86 歳	15	21	36				
87 歳	10	34	44				
88 歳	13	22	35				
89 歳	6	18	24				
90 歳	8	29	37				
91 歳	6	14	20				
92 歳	4	15	19				
93 歳	4	13	17				
94 歳	3	13	16				
95 歳	2	12	14				
96 歳	2	9	11				
97 歳	1	3	4				
98 歳	1	2	3				
99 歳	0	3	3				
100 歳	0	0	0				
101 歳	0	4	4				
102 歳	0	0	0				
103 歳	0	0	0				
104 歳	0	2	2				
105 歳	0	0	0				
106 歳	0	0	0				
107 歳	0	0	0				

校 区 別 年 齢 別 人 口 統 計 表

23 川上小学校

令和 4 . 10 . 末現在 45 ページ

年 齢		男	女	人 口	年 齢		男	女	人 口
0 歳		21	18	39	36 歳		36	31	67
1 歳		25	15	40	37 歳		30	35	65
2 歳		16	27	43	38 歳		36	38	74
3 歳		23	17	40	39 歳		31	33	64
4 歳		30	32	62	40 歳		36	34	70
5 歳		23	18	41	41 歳		28	22	50
6 歳		28	31	59	42 歳		25	32	57
7 歳		23	34	57	43 歳		38	30	68
8 歳		36	25	61	44 歳		20	21	41
9 歳		24	26	50	45 歳		35	36	71
10 歳		21	25	46	46 歳		32	42	74
11 歳		36	28	64	47 歳		46	33	79
12 歳		24	22	46	48 歳		41	39	80
13 歳		18	25	43	49 歳		33	40	73
14 歳		38	25	63	50 歳		39	28	67
15 歳		25	26	51	51 歳		35	34	69
16 歳		24	29	53	52 歳		33	27	60
17 歳		30	34	64	53 歳		29	34	63
18 歳		26	28	54	54 歳		32	50	82
19 歳		21	24	45	55 歳		29	37	66
20 歳		23	24	47	56 歳		22	26	48
21 歳		17	30	47	57 歳		30	36	66
22 歳		28	23	51	58 歳		42	42	84
23 歳		25	18	43	59 歳		34	41	75
24 歳		18	22	40	60 歳		44	36	80
25 歳		16	21	37	61 歳		36	43	79
26 歳		23	25	48	62 歳		43	42	85
27 歳		23	17	40	63 歳		49	47	96
28 歳		29	21	50	64 歳		44	45	89
29 歳		27	22	49	65 歳		41	40	81
30 歳		21	23	44	66 歳		36	43	79
31 歳		32	23	55	67 歳		37	53	90
32 歳		30	36	66	68 歳		44	41	85
33 歳		38	26	64	69 歳		47	35	82
34 歳		33	16	49	70 歳		42	44	86
35 歳		34	28	62	71 歳		42	47	89

校 区 別 年 齢 別 人 口 統 計 表

23 | 川上小学校

令和 4 . 10 . 末現在 46 ページ

年 齢	男	女	人 口			
72 歳	43	33	76			
73 歳	40	47	87			
74 歳	40	49	89			
75 歳	43	48	91			
76 歳	24	35	59			
77 歳	26	37	63			
78 歳	30	28	58			
79 歳	26	34	60			
80 歳	23	37	60			
81 歳	25	41	66			
82 歳	30	41	71			
83 歳	17	30	47			
84 歳	18	27	45			
85 歳	17	31	48			
86 歳	19	33	52			
87 歳	21	28	49			
88 歳	17	38	55			
89 歳	11	30	41			
90 歳	7	26	33			
91 歳	9	20	29			
92 歳	10	16	26			
93 歳	7	14	21			
94 歳	1	12	13			
95 歳	4	5	9			
96 歳	0	10	10			
97 歳	0	5	5			
98 歳	2	5	7			
99 歳	2	3	5			
100 歳	0	4	4			
101 歳	0	2	2			
** 合計 **	2,738	2,990	5,728			

校 区 別 年 齢 別 人 口 統 計 表

24 松梅小学校

令和 4 . 10 . 末現在 47 ページ

年 齢	男	女	人 口	年 齢	男	女	人 口
0 歳	2	1	3	36 歳	5	7	12
1 歳	1	1	2	37 歳	2	1	3
2 歳	0	1	1	38 歳	2	1	3
3 歳	4	5	9	39 歳	6	6	12
4 歳	1	2	3	40 歳	5	5	10
5 歳	2	4	6	41 歳	6	5	11
6 歳	2	5	7	42 歳	2	10	12
7 歳	2	2	4	43 歳	6	3	9
8 歳	1	10	11	44 歳	7	5	12
9 歳	2	3	5	45 歳	5	8	13
10 歳	6	1	7	46 歳	3	4	7
11 歳	4	1	5	47 歳	6	5	11
12 歳	5	4	9	48 歳	3	3	6
13 歳	7	9	16	49 歳	9	7	16
14 歳	3	4	7	50 歳	7	8	15
15 歳	5	6	11	51 歳	5	1	6
16 歳	3	5	8	52 歳	4	4	8
17 歳	5	3	8	53 歳	5	3	8
18 歳	3	2	5	54 歳	4	6	10
19 歳	3	5	8	55 歳	2	6	8
20 歳	1	0	1	56 歳	3	7	10
21 歳	2	4	6	57 歳	3	7	10
22 歳	3	2	5	58 歳	4	5	9
23 歳	3	1	4	59 歳	8	9	17
24 歳	2	0	2	60 歳	7	4	11
25 歳	2	2	4	61 歳	7	3	10
26 歳	0	4	4	62 歳	7	5	12
27 歳	1	1	2	63 歳	9	7	16
28 歳	2	2	4	64 歳	12	10	22
29 歳	4	3	7	65 歳	13	8	21
30 歳	3	1	4	66 歳	5	8	13
31 歳	2	1	3	67 歳	8	8	16
32 歳	2	0	2	68 歳	8	8	16
33 歳	1	2	3	69 歳	10	4	14
34 歳	1	2	3	70 歳	7	9	16
35 歳	2	1	3	71 歳	9	8	17

校 区 別 年 齢 別 人 口 統 計 表

24 | 松梅小学校

令和 4 . 10 . 末現在 48 ページ

年 齢	男	女	人 口			
72 歳	15	10	25			
73 歳	12	20	32			
74 歳	10	11	21			
75 歳	8	11	19			
76 歳	6	4	10			
77 歳	4	6	10			
78 歳	3	9	12			
79 歳	8	8	16			
80 歳	2	7	9			
81 歳	10	5	15			
82 歳	3	6	9			
83 歳	5	2	7			
84 歳	6	6	12			
85 歳	6	5	11			
86 歳	4	2	6			
87 歳	2	6	8			
88 歳	1	5	6			
89 歳	2	3	5			
90 歳	2	4	6			
91 歳	3	4	7			
92 歳	1	3	4			
93 歳	1	3	4			
94 歳	0	0	0			
95 歳	1	2	3			
96 歳	1	2	3			
97 歳	0	1	1			
98 歳	0	1	1			
99 歳	0	1	1			
100 歳	0	1	1			
101 歳	0	1	1			
*** 合計 ***	422	457	879			

校 区 別 年 齢 別 人 口 統 計 表

25 春日北小学校

令和 4 . 10 . 末現在 49 ページ

年 齢	男	女	人 口	年 齢	男	女	人 口
0 歳	21	37	58	36 歳	54	53	107
1 歳	39	33	72	37 歳	52	45	97
2 歳	40	43	83	38 歳	58	58	116
3 歳	44	44	88	39 歳	67	62	129
4 歳	46	34	80	40 歳	54	59	113
5 歳	55	40	95	41 歳	71	68	139
6 歳	44	39	83	42 歳	60	58	118
7 歳	52	52	104	43 歳	56	62	118
8 歳	50	48	98	44 歳	50	49	99
9 歳	39	50	89	45 歳	58	55	113
10 歳	63	50	113	46 歳	70	48	118
11 歳	45	41	86	47 歳	59	54	113
12 歳	43	49	92	48 歳	51	62	113
13 歳	48	51	99	49 歳	62	54	116
14 歳	49	41	90	50 歳	56	48	104
15 歳	43	36	79	51 歳	45	49	94
16 歳	55	45	100	52 歳	50	45	95
17 歳	40	30	70	53 歳	44	46	90
18 歳	24	35	59	54 歳	41	37	78
19 歳	27	39	66	55 歳	49	36	85
20 歳	37	30	67	56 歳	29	43	72
21 歳	35	28	63	57 歳	42	44	86
22 歳	28	29	57	58 歳	35	55	90
23 歳	29	32	61	59 歳	36	46	82
24 歳	38	37	75	60 歳	33	52	85
25 歳	32	27	59	61 歳	55	47	102
26 歳	34	39	73	62 歳	45	47	92
27 歳	36	33	69	63 歳	40	43	83
28 歳	42	50	92	64 歳	46	59	105
29 歳	38	27	65	65 歳	42	68	110
30 歳	36	39	75	66 歳	41	58	99
31 歳	45	36	81	67 歳	55	62	117
32 歳	34	52	86	68 歳	50	40	90
33 歳	55	46	101	69 歳	42	70	112
34 歳	46	56	102	70 歳	63	48	111
35 歳	48	51	99	71 歳	48	70	118

校 区 別 年 齢 別 人 口 統 計 表

25 春日北小学校

令和 4 . 10 . 末現在 50 ページ

年 齢	男	女	人 口	年 齢	男	女	人 口
72 歳	53	58	111	**合計**	3,780	4,150	7,930
73 歳	56	49	105				
74 歳	39	65	104				
75 歳	45	42	87				
76 歳	26	36	62				
77 歳	33	49	82				
78 歳	24	49	73				
79 歳	22	42	64				
80 歳	34	26	60				
81 歳	25	42	67				
82 歳	22	33	55				
83 歳	19	28	47				
84 歳	16	34	50				
85 歳	7	33	40				
86 歳	15	20	35				
87 歳	17	24	41				
88 歳	6	22	28				
89 歳	7	24	31				
90 歳	4	22	26				
91 歳	7	16	23				
92 歳	3	23	26				
93 歳	3	19	22				
94 歳	1	10	11				
95 歳	1	8	9				
96 歳	1	7	8				
97 歳	2	7	9				
98 歳	0	1	1				
99 歳	1	5	6				
100 歳	1	5	6				
101 歳	0	0	0				
102 歳	1	0	1				
103 歳	0	0	0				
104 歳	0	1	1				
105 歳	0	0	0				
106 歳	0	1	1				

校 区 別 年 齢 別 人 口 統 計 表

27 富士小学校

令和 4 . 10 . 末現在 51 ページ

年 齢	男	女	人 口	年 齢	男	女	人 口
0 歳	4	0	4	36 歳	10	14	24
1 歳	4	4	8	37 歳	10	13	23
2 歳	4	6	10	38 歳	13	4	17
3 歳	5	1	6	39 歳	14	9	23
4 歳	2	5	7	40 歳	10	7	17
5 歳	7	6	13	41 歳	8	9	17
6 歳	7	6	13	42 歳	13	17	30
7 歳	6	6	12	43 歳	15	8	23
8 歳	8	6	14	44 歳	5	11	16
9 歳	7	7	14	45 歳	14	8	22
10 歳	6	6	12	46 歳	11	10	21
11 歳	8	6	14	47 歳	14	13	27
12 歳	8	7	15	48 歳	13	14	27
13 歳	5	7	12	49 歳	13	8	21
14 歳	6	7	13	50 歳	15	10	25
15 歳	6	14	20	51 歳	13	10	23
16 歳	5	8	13	52 歳	11	11	22
17 歳	10	6	16	53 歳	10	11	21
18 歳	6	5	11	54 歳	11	12	23
19 歳	5	6	11	55 歳	9	16	25
20 歳	12	10	22	56 歳	12	8	20
21 歳	2	10	12	57 歳	9	14	23
22 歳	7	9	16	58 歳	9	17	26
23 歳	6	10	16	59 歳	18	9	27
24 歳	8	4	12	60 歳	16	19	35
25 歳	6	5	11	61 歳	17	17	34
26 歳	6	6	12	62 歳	22	16	38
27 歳	12	2	14	63 歳	19	30	49
28 歳	3	5	8	64 歳	20	17	37
29 歳	5	6	11	65 歳	23	27	50
30 歳	7	4	11	66 歳	17	18	35
31 歳	8	5	13	67 歳	20	18	38
32 歳	3	7	10	68 歳	22	26	48
33 歳	6	12	18	69 歳	25	15	40
34 歳	10	6	16	70 歳	22	39	61
35 歳	14	12	26	71 歳	30	19	49

校 区 別 年 齢 別 人 口 統 計 表

27 富士小学校

令和 4 . 10 . 末現在 52 ページ

年 齢	男	女	人 口			
72 歳	29	23	52			
73 歳	28	24	52			
74 歳	24	20	44			
75 歳	19	19	38			
76 歳	11	17	28			
77 歳	10	13	23			
78 歳	14	14	28			
79 歳	11	14	25			
80 歳	11	12	23			
81 歳	7	30	37			
82 歳	13	15	28			
83 歳	9	16	25			
84 歳	4	17	21			
85 歳	13	15	28			
86 歳	12	17	29			
87 歳	10	12	22			
88 歳	6	18	24			
89 歳	4	16	20			
90 歳	4	21	25			
91 歳	7	8	15			
92 歳	5	12	17			
93 歳	3	10	13			
94 歳	2	9	11			
95 歳	3	4	7			
96 歳	0	6	6			
97 歳	0	6	6			
98 歳	0	0	0			
99 歳	1	3	4			
100 歳	0	0	0			
101 歳	0	1	1			
102 歳	0	2	2			
103 歳	0	1	1			
<p style="text-align: center;">** 合計 **</p>	1,027	1,151	2,178			

校 区 別 年 齢 別 人 口 統 計 表

28 | 北山小学校

令和 4 . 10 . 末現在 53 ページ

年 齢		男	女	人 口	年 齢		男	女	人 口
0 歳		0	1	1	36 歳		2	2	4
1 歳		2	1	3	37 歳		9	4	13
2 歳		0	2	2	38 歳		5	5	10
3 歳		3	2	5	39 歳		4	9	13
4 歳		1	2	3	40 歳		5	3	8
5 歳		1	3	4	41 歳		4	2	6
6 歳		8	4	12	42 歳		8	4	12
7 歳		5	5	10	43 歳		6	2	8
8 歳		4	1	5	44 歳		4	5	9
9 歳		5	6	11	45 歳		6	2	8
10 歳		2	3	5	46 歳		4	3	7
11 歳		7	2	9	47 歳		3	4	7
12 歳		4	1	5	48 歳		3	0	3
13 歳		3	1	4	49 歳		3	1	4
14 歳		1	3	4	50 歳		3	4	7
15 歳		2	0	2	51 歳		2	5	7
16 歳		5	1	6	52 歳		4	2	6
17 歳		3	4	7	53 歳		3	3	6
18 歳		2	3	5	54 歳		2	2	4
19 歳		4	4	8	55 歳		4	3	7
20 歳		4	0	4	56 歳		1	4	5
21 歳		2	3	5	57 歳		5	3	8
22 歳		3	1	4	58 歳		2	3	5
23 歳		2	1	3	59 歳		8	3	11
24 歳		1	2	3	60 歳		3	6	9
25 歳		4	0	4	61 歳		6	5	11
26 歳		1	1	2	62 歳		7	13	20
27 歳		2	1	3	63 歳		5	6	11
28 歳		4	2	6	64 歳		7	4	11
29 歳		2	1	3	65 歳		9	11	20
30 歳		3	3	6	66 歳		8	7	15
31 歳		2	1	3	67 歳		13	8	21
32 歳		5	2	7	68 歳		4	10	14
33 歳		3	3	6	69 歳		9	2	11
34 歳		1	2	3	70 歳		9	12	21
35 歳		2	2	4	71 歳		8	9	17

校 区 別 年 齢 別 人 口 統 計 表

28 | 北山小学校

令和 4 . 10 . 末現在 54 ページ

年 齢	男	女	人 口			
72 歳	7	9	16			
73 歳	7	9	16			
74 歳	10	4	14			
75 歳	8	6	14			
76 歳	5	4	9			
77 歳	8	7	15			
78 歳	4	6	10			
79 歳	6	6	12			
80 歳	2	3	5			
81 歳	7	6	13			
82 歳	3	6	9			
83 歳	4	8	12			
84 歳	2	7	9			
85 歳	5	8	13			
86 歳	2	9	11			
87 歳	4	7	11			
88 歳	10	4	14			
89 歳	1	10	11			
90 歳	4	5	9			
91 歳	3	5	8			
92 歳	1	4	5			
93 歳	1	6	7			
94 歳	1	10	11			
95 歳	0	2	2			
96 歳	2	3	5			
97 歳	0	3	3			
98 歳	1	2	3			
99 歳	0	1	1			
合計	399	405	804			

校 区 別 年 齢 別 人 口 統 計 表

29 北山東部小学校

令和 4 . 10 . 末現在 55 ページ

年 齢	男	女	人 口	年 齢	男	女	人 口
0 歳	1	1	2	36 歳	3	1	4
1 歳	1	0	1	37 歳	5	4	9
2 歳	0	1	1	38 歳	3	3	6
3 歳	0	3	3	39 歳	3	2	5
4 歳	1	4	5	40 歳	2	2	4
5 歳	1	3	4	41 歳	2	2	4
6 歳	1	1	2	42 歳	1	0	1
7 歳	1	0	1	43 歳	2	0	2
8 歳	2	2	4	44 歳	1	0	1
9 歳	1	2	3	45 歳	4	1	5
10 歳	3	2	5	46 歳	1	2	3
11 歳	1	0	1	47 歳	2	2	4
12 歳	3	2	5	48 歳	1	2	3
13 歳	1	2	3	49 歳	0	4	4
14 歳	2	2	4	50 歳	0	4	4
15 歳	0	1	1	51 歳	5	0	5
16 歳	0	2	2	52 歳	1	3	4
17 歳	0	1	1	53 歳	1	4	5
18 歳	3	2	5	54 歳	2	1	3
19 歳	1	2	3	55 歳	2	2	4
20 歳	1	1	2	56 歳	0	0	0
21 歳	1	1	2	57 歳	2	0	2
22 歳	0	1	1	58 歳	0	5	5
23 歳	1	1	2	59 歳	0	2	2
24 歳	0	0	0	60 歳	4	6	10
25 歳	0	1	1	61 歳	3	0	3
26 歳	0	0	0	62 歳	9	2	11
27 歳	1	1	2	63 歳	1	1	2
28 歳	3	3	6	64 歳	2	2	4
29 歳	0	0	0	65 歳	4	4	8
30 歳	0	2	2	66 歳	1	2	3
31 歳	1	0	1	67 歳	5	2	7
32 歳	0	0	0	68 歳	3	5	8
33 歳	2	0	2	69 歳	3	2	5
34 歳	1	0	1	70 歳	5	3	8
35 歳	0	4	4	71 歳	4	4	8

校 区 別 年 齢 別 人 口 統 計 表

29 | 北山東部小学校

令和 4 . 10 . 末現在 56 ページ

年 齢	男	女	人 口			
72 歳	6	4	10			
73 歳	2	2	4			
74 歳	7	5	12			
75 歳	5	2	7			
76 歳	0	4	4			
77 歳	3	1	4			
78 歳	2	3	5			
79 歳	2	1	3			
80 歳	0	3	3			
81 歳	2	2	4			
82 歳	2	3	5			
83 歳	2	2	4			
84 歳	0	5	5			
85 歳	3	3	6			
86 歳	3	1	4			
87 歳	1	1	2			
88 歳	0	2	2			
89 歳	1	1	2			
90 歳	0	3	3			
91 歳	2	1	3			
92 歳	0	1	1			
93 歳	1	1	2			
94 歳	0	1	1			
95 歳	1	3	4			
96 歳	0	0	0			
97 歳	1	1	2			
98 歳	0	0	0			
99 歳	0	0	0			
100 歳	0	1	1			
101 歳	0	1	1			
102 歳	0	0	0			
103 歳	0	0	0			
104 歳	0	1	1			
*** 合計 ***	167	186	353			

校 区 別 年 齢 別 人 口 統 計 表

30 | 三瀬小学校

令和 4 . 10 . 末現在 57 ページ

年 齢	男	女	人 口	年 齢	男	女	人 口
0 歳	2	1	3	36 歳	4	4	8
1 歳	6	3	9	37 歳	2	6	8
2 歳	1	2	3	38 歳	6	11	17
3 歳	3	4	7	39 歳	5	4	9
4 歳	3	0	3	40 歳	12	8	20
5 歳	1	4	5	41 歳	7	3	10
6 歳	3	1	4	42 歳	5	5	10
7 歳	3	4	7	43 歳	7	3	10
8 歳	7	3	10	44 歳	8	5	13
9 歳	4	4	8	45 歳	9	6	15
10 歳	7	9	16	46 歳	2	5	7
11 歳	5	5	10	47 歳	7	3	10
12 歳	7	5	12	48 歳	7	8	15
13 歳	4	5	9	49 歳	8	5	13
14 歳	4	5	9	50 歳	5	11	16
15 歳	2	3	5	51 歳	10	13	23
16 歳	5	6	11	52 歳	14	7	21
17 歳	6	4	10	53 歳	3	6	9
18 歳	5	4	9	54 歳	8	6	14
19 歳	6	2	8	55 歳	7	5	12
20 歳	6	4	10	56 歳	3	5	8
21 歳	4	8	12	57 歳	6	6	12
22 歳	5	4	9	58 歳	9	4	13
23 歳	3	4	7	59 歳	8	5	13
24 歳	7	4	11	60 歳	12	10	22
25 歳	6	2	8	61 歳	9	10	19
26 歳	4	3	7	62 歳	4	5	9
27 歳	6	1	7	63 歳	13	1	14
28 歳	3	4	7	64 歳	5	5	10
29 歳	3	2	5	65 歳	7	10	17
30 歳	2	0	2	66 歳	10	10	20
31 歳	7	1	8	67 歳	8	11	19
32 歳	4	3	7	68 歳	12	12	24
33 歳	3	3	6	69 歳	10	11	21
34 歳	2	4	6	70 歳	15	13	28
35 歳	3	9	12	71 歳	13	15	28

校 区 別 年 齢 別 人 口 統 計 表

30 | 三瀬小学校

年 齢	男	女	人 口	年 齢	男	女	人 口
72 歳	6	14	20	108 歳	0	1	1
73 歳	21	11	32	**合計**	575	595	1,170
74 歳	15	14	29				
75 歳	11	8	19				
76 歳	5	9	14				
77 歳	2	4	6				
78 歳	7	9	16				
79 歳	3	5	8				
80 歳	6	7	13				
81 歳	5	10	15				
82 歳	2	11	13				
83 歳	8	8	16				
84 歳	5	11	16				
85 歳	7	8	15				
86 歳	4	7	11				
87 歳	7	12	19				
88 歳	9	10	19				
89 歳	6	7	13				
90 歳	3	7	10				
91 歳	5	6	11				
92 歳	2	6	8				
93 歳	0	7	7				
94 歳	2	5	7				
95 歳	1	3	4				
96 歳	0	2	2				
97 歳	0	2	2				
98 歳	0	2	2				
99 歳	1	0	1				
100 歳	0	0	0				
101 歳	0	1	1				
102 歳	0	1	1				
103 歳	0	0	0				
104 歳	0	0	0				
105 歳	0	0	0				
106 歳	0	0	0				
107 歳	0	0	0				

校 区 別 年 齢 別 人 口 統 計 表

31 中川副小学校

令和 4 . 10 . 末現在 59 ページ

年 齢		男	女	人 口	年 齢		男	女	人 口
0 歳		13	8	21	36 歳		16	12	28
1 歳		10	8	18	37 歳		19	11	30
2 歳		14	7	21	38 歳		11	17	28
3 歳		11	6	17	39 歳		15	12	27
4 歳		16	10	26	40 歳		12	9	21
5 歳		5	5	10	41 歳		20	9	29
6 歳		5	9	14	42 歳		10	15	25
7 歳		8	10	18	43 歳		17	11	28
8 歳		5	4	9	44 歳		16	10	26
9 歳		16	11	27	45 歳		12	14	26
10 歳		8	7	15	46 歳		19	16	35
11 歳		11	10	21	47 歳		6	14	20
12 歳		5	8	13	48 歳		24	9	33
13 歳		8	11	19	49 歳		16	20	36
14 歳		6	6	12	50 歳		18	10	28
15 歳		10	10	20	51 歳		15	17	32
16 歳		12	5	17	52 歳		18	21	39
17 歳		9	6	15	53 歳		9	17	26
18 歳		10	8	18	54 歳		13	19	32
19 歳		10	15	25	55 歳		25	31	56
20 歳		8	7	15	56 歳		18	18	36
21 歳		9	7	16	57 歳		24	23	47
22 歳		15	13	28	58 歳		28	32	60
23 歳		6	7	13	59 歳		22	20	42
24 歳		13	15	28	60 歳		20	14	34
25 歳		11	13	24	61 歳		19	18	37
26 歳		15	8	23	62 歳		16	20	36
27 歳		11	12	23	63 歳		28	17	45
28 歳		13	11	24	64 歳		27	20	47
29 歳		11	13	24	65 歳		21	13	34
30 歳		23	13	36	66 歳		22	16	38
31 歳		13	11	24	67 歳		21	20	41
32 歳		15	14	29	68 歳		19	29	48
33 歳		11	9	20	69 歳		30	26	56
34 歳		16	8	24	70 歳		19	26	45
35 歳		18	19	37	71 歳		34	23	57

校 区 別 年 齢 別 人 口 統 計 表

31 中川副小学校

令和 4 . 10 . 末現在 60 ページ

年 齢	男	女	人 口			
72 歳	29	30	59			
73 歳	34	25	59			
74 歳	26	26	52			
75 歳	18	22	40			
76 歳	19	15	34			
77 歳	9	13	22			
78 歳	12	31	43			
79 歳	17	17	34			
80 歳	19	20	39			
81 歳	19	28	47			
82 歳	19	26	45			
83 歳	6	23	29			
84 歳	10	18	28			
85 歳	14	19	33			
86 歳	5	18	23			
87 歳	8	28	36			
88 歳	6	15	21			
89 歳	7	18	25			
90 歳	7	19	26			
91 歳	7	16	23			
92 歳	1	11	12			
93 歳	5	8	13			
94 歳	3	6	9			
95 歳	1	7	8			
96 歳	1	4	5			
97 歳	2	3	5			
98 歳	0	5	5			
99 歳	1	1	2			
100 歳	0	2	2			
101 歳	0	0	0			
102 歳	0	0	0			
103 歳	0	1	1			
104 歳	0	1	1			
** 合計 **	1,384	1,449	2,833			

校 区 別 年 齢 別 人 口 統 計 表

32 大詔間小学校

令和 4 . 10 . 末現在 61 ページ

年 齢	男	女	人 口	年 齢	男	女	人 口
0 歳	4	5	9	36 歳	8	10	18
1 歳	4	2	6	37 歳	8	6	14
2 歳	5	5	10	38 歳	10	3	13
3 歳	6	5	11	39 歳	7	6	13
4 歳	4	5	9	40 歳	9	3	12
5 歳	5	7	12	41 歳	4	3	7
6 歳	7	3	10	42 歳	6	4	10
7 歳	7	8	15	43 歳	7	6	13
8 歳	7	4	11	44 歳	5	2	7
9 歳	9	5	14	45 歳	4	10	14
10 歳	6	2	8	46 歳	11	5	16
11 歳	1	6	7	47 歳	6	10	16
12 歳	3	3	6	48 歳	8	8	16
13 歳	6	2	8	49 歳	9	7	16
14 歳	2	4	6	50 歳	9	5	14
15 歳	4	4	8	51 歳	7	12	19
16 歳	5	4	9	52 歳	9	10	19
17 歳	5	1	6	53 歳	17	12	29
18 歳	2	6	8	54 歳	13	9	22
19 歳	3	6	9	55 歳	19	14	33
20 歳	4	4	8	56 歳	9	8	17
21 歳	6	5	11	57 歳	8	11	19
22 歳	0	2	2	58 歳	11	11	22
23 歳	3	3	6	59 歳	9	10	19
24 歳	10	11	21	60 歳	11	9	20
25 歳	9	4	13	61 歳	13	15	28
26 歳	6	3	9	62 歳	14	12	26
27 歳	5	3	8	63 歳	10	12	22
28 歳	5	6	11	64 歳	14	15	29
29 歳	5	2	7	65 歳	14	8	22
30 歳	5	2	7	66 歳	15	15	30
31 歳	3	1	4	67 歳	12	10	22
32 歳	3	4	7	68 歳	15	15	30
33 歳	3	5	8	69 歳	18	14	32
34 歳	7	7	14	70 歳	9	13	22
35 歳	5	9	14	71 歳	12	6	18

校 区 別 年 齢 別 人 口 統 計 表

32 大詔間小学校

令和 4 . 10 . 末現在 62 ページ

年 齢	男	女	人 口	年 齢	男	女	人 口
72 歳	16	9	25	108 歳	0	1	1
73 歳	23	13	36	**合計**	715	734	1,449
74 歳	17	14	31				
75 歳	11	12	23				
76 歳	8	12	20				
77 歳	2	11	13				
78 歳	5	7	12				
79 歳	8	11	19				
80 歳	6	11	17				
81 歳	12	16	28				
82 歳	4	19	23				
83 歳	7	12	19				
84 歳	9	10	19				
85 歳	7	12	19				
86 歳	5	10	15				
87 歳	5	7	12				
88 歳	8	9	17				
89 歳	5	7	12				
90 歳	3	7	10				
91 歳	2	7	9				
92 歳	2	4	6				
93 歳	2	6	8				
94 歳	2	5	7				
95 歳	1	4	5				
96 歳	0	5	5				
97 歳	0	3	3				
98 歳	0	2	2				
99 歳	0	0	0				
100 歳	1	0	1				
101 歳	0	0	0				
102 歳	0	0	0				
103 歳	0	0	0				
104 歳	0	1	1				
105 歳	0	0	0				
106 歳	0	0	0				
107 歳	0	0	0				

校 区 別 年 齢 別 人 口 統 計 表

33 南川副小学校

令和 4 . 10 . 末現在 63 ページ

年 齢	男	女	人 口	年 齢	男	女	人 口
0 歳	19	20	39	36 歳	27	23	50
1 歳	16	15	31	37 歳	28	31	59
2 歳	16	20	36	38 歳	23	29	52
3 歳	27	20	47	39 歳	39	39	78
4 歳	18	18	36	40 歳	29	29	58
5 歳	24	17	41	41 歳	36	20	56
6 歳	23	28	51	42 歳	27	28	55
7 歳	18	24	42	43 歳	23	25	48
8 歳	18	11	29	44 歳	27	23	50
9 歳	23	21	44	45 歳	35	28	63
10 歳	19	17	36	46 歳	33	25	58
11 歳	18	31	49	47 歳	29	39	68
12 歳	25	23	48	48 歳	43	30	73
13 歳	29	18	47	49 歳	29	30	59
14 歳	19	16	35	50 歳	36	36	72
15 歳	19	25	44	51 歳	42	36	78
16 歳	26	18	44	52 歳	31	47	78
17 歳	19	26	45	53 歳	40	41	81
18 歳	13	24	37	54 歳	33	37	70
19 歳	16	33	49	55 歳	51	43	94
20 歳	23	33	56	56 歳	37	32	69
21 歳	26	19	45	57 歳	45	28	73
22 歳	29	36	65	58 歳	32	43	75
23 歳	33	25	58	59 歳	34	33	67
24 歳	23	25	48	60 歳	33	39	72
25 歳	25	29	54	61 歳	29	40	69
26 歳	25	18	43	62 歳	37	36	73
27 歳	23	25	48	63 歳	37	47	84
28 歳	22	20	42	64 歳	50	39	89
29 歳	20	25	45	65 歳	39	50	89
30 歳	33	31	64	66 歳	43	50	93
31 歳	33	25	58	67 歳	48	40	88
32 歳	27	19	46	68 歳	54	35	89
33 歳	24	18	42	69 歳	37	56	93
34 歳	27	24	51	70 歳	45	51	96
35 歳	25	22	47	71 歳	38	47	85

校 区 別 年 齢 別 人 口 統 計 表

33 南川副小学校

令和 4 . 10 . 末現在 64 ページ

年 齢	男	女	人 口			
72 歳	52	52	104			
73 歳	41	50	91			
74 歳	49	45	94			
75 歳	42	50	92			
76 歳	17	30	47			
77 歳	17	33	50			
78 歳	40	37	77			
79 歳	22	46	68			
80 歳	29	57	86			
81 歳	26	43	69			
82 歳	28	57	85			
83 歳	20	38	58			
84 歳	22	37	59			
85 歳	21	37	58			
86 歳	18	29	47			
87 歳	15	24	39			
88 歳	11	25	36			
89 歳	11	22	33			
90 歳	9	24	33			
91 歳	4	15	19			
92 歳	7	18	25			
93 歳	1	16	17			
94 歳	4	9	13			
95 歳	3	8	11			
96 歳	0	8	8			
97 歳	1	9	10			
98 歳	1	6	7			
99 歳	0	6	6			
100 歳	1	4	5			
101 歳	0	3	3			
102 歳	0	2	2			
103 歳	0	1	1			
104 歳	0	0	0			
105 歳	0	1	1			
<p style="text-align: center;">** 合計 **</p>	2,634	2,966	5,600			

校 区 別 年 齢 別 人 口 統 計 表

34 西川副小学校

令和 4 . 10 . 末現在 65 ページ

年 齢		男	女	人 口	年 齢		男	女	人 口
0 歳		16	16	32	36 歳		30	27	57
1 歳		19	13	32	37 歳		37	31	68
2 歳		15	28	43	38 歳		31	23	54
3 歳		18	19	37	39 歳		27	26	53
4 歳		24	20	44	40 歳		39	32	71
5 歳		15	26	41	41 歳		42	37	79
6 歳		24	23	47	42 歳		29	41	70
7 歳		23	18	41	43 歳		31	26	57
8 歳		28	14	42	44 歳		31	36	67
9 歳		27	30	57	45 歳		41	38	79
10 歳		29	31	60	46 歳		26	32	58
11 歳		29	23	52	47 歳		32	32	64
12 歳		21	29	50	48 歳		59	39	98
13 歳		21	31	52	49 歳		34	40	74
14 歳		25	24	49	50 歳		33	43	76
15 歳		28	22	50	51 歳		37	25	62
16 歳		23	20	43	52 歳		33	32	65
17 歳		21	29	50	53 歳		39	40	79
18 歳		21	21	42	54 歳		34	30	64
19 歳		22	24	46	55 歳		33	42	75
20 歳		18	21	39	56 歳		29	23	52
21 歳		24	31	55	57 歳		30	41	71
22 歳		18	21	39	58 歳		37	20	57
23 歳		26	18	44	59 歳		25	39	64
24 歳		17	25	42	60 歳		47	38	85
25 歳		18	19	37	61 歳		28	38	66
26 歳		24	21	45	62 歳		30	50	80
27 歳		22	21	43	63 歳		32	38	70
28 歳		27	20	47	64 歳		37	36	73
29 歳		27	22	49	65 歳		26	38	64
30 歳		25	33	58	66 歳		45	41	86
31 歳		20	18	38	67 歳		42	43	85
32 歳		26	21	47	68 歳		39	38	77
33 歳		15	14	29	69 歳		50	51	101
34 歳		21	25	46	70 歳		34	58	92
35 歳		31	24	55	71 歳		44	45	89

校 区 別 年 齢 別 人 口 統 計 表

34 西川副小学校

令和 4 . 10 . 末現在 66 ページ

年 齢	男	女	人 口			
72 歳	48	41	89			
73 歳	51	49	100			
74 歳	48	39	87			
75 歳	39	48	87			
76 歳	19	35	54			
77 歳	23	31	54			
78 歳	30	34	64			
79 歳	23	35	58			
80 歳	26	39	65			
81 歳	25	40	65			
82 歳	25	31	56			
83 歳	14	21	35			
84 歳	22	21	43			
85 歳	22	38	60			
86 歳	16	24	40			
87 歳	18	32	50			
88 歳	15	23	38			
89 歳	5	12	17			
90 歳	12	21	33			
91 歳	4	17	21			
92 歳	5	16	21			
93 歳	6	11	17			
94 歳	3	7	10			
95 歳	2	8	10			
96 歳	1	4	5			
97 歳	0	6	6			
98 歳	1	0	1			
99 歳	0	3	3			
100 歳	0	1	1			
101 歳	0	4	4			
102 歳	0	0	0			
103 歳	0	2	2			
104 歳	1	0	1			
** 合計 **	2,585	2,817	5,402			

校 区 別 年 齢 別 人 口 統 計 表

35 東与賀小学校

令和 4 . 10 . 末現在 67 ページ

年 齢	男	女	人 口	年 齢	男	女	人 口
0 歳	22	16	38	36 歳	43	40	83
1 歳	19	24	43	37 歳	50	52	102
2 歳	29	23	52	38 歳	52	37	89
3 歳	21	33	54	39 歳	47	48	95
4 歳	25	27	52	40 歳	45	47	92
5 歳	25	33	58	41 歳	48	42	90
6 歳	31	37	68	42 歳	43	43	86
7 歳	33	32	65	43 歳	59	39	98
8 歳	38	32	70	44 歳	65	52	117
9 歳	37	40	77	45 歳	51	52	103
10 歳	35	34	69	46 歳	53	48	101
11 歳	47	41	88	47 歳	61	67	128
12 歳	32	44	76	48 歳	61	81	142
13 歳	39	45	84	49 歳	55	62	117
14 歳	48	43	91	50 歳	57	49	106
15 歳	37	45	82	51 歳	67	63	130
16 歳	45	43	88	52 歳	49	67	116
17 歳	61	47	108	53 歳	55	60	115
18 歳	55	39	94	54 歳	62	53	115
19 歳	42	56	98	55 歳	51	48	99
20 歳	44	40	84	56 歳	47	45	92
21 歳	45	41	86	57 歳	62	57	119
22 歳	36	43	79	58 歳	58	43	101
23 歳	42	34	76	59 歳	49	56	105
24 歳	34	34	68	60 歳	51	42	93
25 歳	29	38	67	61 歳	56	56	112
26 歳	19	28	47	62 歳	42	47	89
27 歳	44	27	71	63 歳	51	56	107
28 歳	20	25	45	64 歳	44	52	96
29 歳	24	28	52	65 歳	57	49	106
30 歳	33	28	61	66 歳	39	46	85
31 歳	34	46	80	67 歳	52	69	121
32 歳	27	38	65	68 歳	53	51	104
33 歳	30	35	65	69 歳	52	59	111
34 歳	31	31	62	70 歳	59	53	112
35 歳	41	25	66	71 歳	57	65	122

校 区 別 年 齢 別 人 口 統 計 表

35 東与賀小学校

令和 4 . 10 . 末現在 68 ページ

年 齢	男	女	人 口			
72 歳	70	60	130			
73 歳	54	68	122			
74 歳	57	73	130			
75 歳	42	46	88			
76 歳	36	43	79			
77 歳	28	40	68			
78 歳	32	41	73			
79 歳	31	39	70			
80 歳	36	40	76			
81 歳	26	38	64			
82 歳	21	34	55			
83 歳	24	35	59			
84 歳	24	27	51			
85 歳	18	38	56			
86 歳	15	30	45			
87 歳	20	26	46			
88 歳	13	36	49			
89 歳	10	26	36			
90 歳	11	19	30			
91 歳	5	23	28			
92 歳	5	21	26			
93 歳	9	14	23			
94 歳	2	10	12			
95 歳	1	8	9			
96 歳	0	4	4			
97 歳	1	5	6			
98 歳	0	10	10			
99 歳	0	1	1			
100 歳	1	2	3			
101 歳	0	1	1			
102 歳	0	3	3			
103 歳	0	1	1			
** 合計 **	3,749	4,033	7,782			

校 区 別 年 齢 別 人 口 統 計 表

36 思齊小学校

令和 4 . 10 . 末現在 69 ページ

年 齢		男	女	人 口	年 齢		男	女	人 口
0 歳		23	26	49	36 歳		41	41	82
1 歳		28	22	50	37 歳		38	42	80
2 歳		26	24	50	38 歳		38	39	77
3 歳		28	20	48	39 歳		37	38	75
4 歳		29	31	60	40 歳		47	39	86
5 歳		24	27	51	41 歳		34	44	78
6 歳		29	29	58	42 歳		48	48	96
7 歳		31	30	61	43 歳		38	43	81
8 歳		21	40	61	44 歳		60	54	114
9 歳		43	30	73	45 歳		47	43	90
10 歳		42	32	74	46 歳		38	61	99
11 歳		43	38	81	47 歳		50	50	100
12 歳		44	39	83	48 歳		46	59	105
13 歳		31	36	67	49 歳		53	48	101
14 歳		42	43	85	50 歳		45	53	98
15 歳		40	43	83	51 歳		48	40	88
16 歳		38	40	78	52 歳		48	48	96
17 歳		34	31	65	53 歳		60	50	110
18 歳		32	33	65	54 歳		48	59	107
19 歳		30	42	72	55 歳		51	61	112
20 歳		29	40	69	56 歳		44	53	97
21 歳		43	43	86	57 歳		55	45	100
22 歳		46	36	82	58 歳		58	57	115
23 歳		40	30	70	59 歳		52	56	108
24 歳		31	34	65	60 歳		42	55	97
25 歳		32	31	63	61 歳		59	47	106
26 歳		24	27	51	62 歳		44	57	101
27 歳		31	37	68	63 歳		57	65	122
28 歳		40	37	77	64 歳		51	48	99
29 歳		35	25	60	65 歳		58	58	116
30 歳		31	39	70	66 歳		56	58	114
31 歳		36	37	73	67 歳		65	54	119
32 歳		27	24	51	68 歳		44	51	95
33 歳		36	29	65	69 歳		56	62	118
34 歳		32	43	75	70 歳		54	47	101
35 歳		46	51	97	71 歳		54	61	115

校 区 別 年 齢 別 人 口 統 計 表

36 思齊小学校

令和 4 . 10 . 末現在 70 ページ

年 齢	男	女	人 口			
72 歳	48	50	98			
73 歳	52	63	115			
74 歳	61	58	119			
75 歳	54	54	108			
76 歳	26	40	66			
77 歳	13	40	53			
78 歳	36	43	79			
79 歳	36	50	86			
80 歳	18	43	61			
81 歳	30	42	72			
82 歳	30	37	67			
83 歳	16	39	55			
84 歳	18	36	54			
85 歳	22	47	69			
86 歳	17	32	49			
87 歳	24	30	54			
88 歳	13	38	51			
89 歳	18	36	54			
90 歳	8	26	34			
91 歳	6	18	24			
92 歳	5	23	28			
93 歳	5	19	24			
94 歳	1	12	13			
95 歳	3	13	16			
96 歳	3	2	5			
97 歳	1	8	9			
98 歳	0	2	2			
99 歳	1	4	5			
100 歳	0	4	4			
101 歳	0	5	5			
102 歳	0	1	1			
103 歳	0	1	1			
合計	3,546	3,969	7,515			
総計	108,465	121,101	229,566			

年 齡 別 人 口 統 計 表

令和 4 . 10 . 未現在 1 ページ

		佐賀市							
年 齢		男	女	人 口	年 齢		男	女	人 口
0 歳		782	749	1,531	20 歳		1,113	1,176	2,289
1 歳		915	778	1,693	21 歳		1,172	1,169	2,341
2 歳		910	869	1,779	22 歳		1,220	1,194	2,414
3 歳		948	889	1,837	23 歳		1,123	1,112	2,235
4 歳		1,007	989	1,996	24 歳		1,065	1,102	2,167
合計		4,562	4,274	8,836	**合計**		5,693	5,753	11,446
5 歳		1,026	944	1,970	25 歳		1,050	1,122	2,172
6 歳		1,039	1,030	2,069	26 歳		1,033	1,010	2,043
7 歳		1,117	1,038	2,155	27 歳		1,062	1,038	2,100
8 歳		1,107	1,039	2,146	28 歳		1,082	1,120	2,202
9 歳		1,063	1,060	2,123	29 歳		1,016	1,037	2,053
合計		5,352	5,111	10,463	**合計**		5,243	5,327	10,570
10 歳		1,189	1,045	2,234	30 歳		1,117	1,047	2,164
11 歳		1,225	1,092	2,317	31 歳		1,098	1,091	2,189
12 歳		1,100	1,088	2,188	32 歳		1,093	1,089	2,182
13 歳		1,080	1,084	2,164	33 歳		1,098	1,140	2,238
14 歳		1,174	1,118	2,292	34 歳		1,160	1,183	2,343
合計		5,768	5,427	11,195	**合計**		5,566	5,550	11,116
15 歳		1,045	1,067	2,112	35 歳		1,260	1,328	2,588
16 歳		1,160	1,071	2,231	36 歳		1,267	1,324	2,591
17 歳		1,124	1,114	2,238	37 歳		1,341	1,417	2,758
18 歳		1,105	1,058	2,163	38 歳		1,386	1,401	2,787
19 歳		1,056	1,119	2,175	39 歳		1,395	1,428	2,823
合計		5,490	5,429	10,919	**合計**		6,649	6,898	13,547

年 齡 別 人 口 統 計 表

令和 4 . 10 . 未現在 2 ページ

		佐賀市							
年 齢		男	女	人 口	年 齢		男	女	人 口
40 歳		1,398	1,443	2,841	60 歳		1,369	1,497	2,866
41 歳		1,433	1,414	2,847	61 歳		1,371	1,503	2,874
42 歳		1,473	1,496	2,969	62 歳		1,333	1,496	2,829
43 歳		1,476	1,489	2,965	63 歳		1,336	1,587	2,923
44 歳		1,444	1,467	2,911	64 歳		1,437	1,502	2,939
合計		7,224	7,309	14,533	**合計**		6,846	7,585	14,431
45 歳		1,511	1,575	3,086	65 歳		1,290	1,457	2,747
46 歳		1,511	1,588	3,099	66 歳		1,413	1,605	3,018
47 歳		1,612	1,615	3,227	67 歳		1,531	1,614	3,145
48 歳		1,625	1,684	3,309	68 歳		1,441	1,552	2,993
49 歳		1,574	1,721	3,295	69 歳		1,502	1,715	3,217
合計		7,833	8,183	16,016	**合計**		7,177	7,943	15,120
50 歳		1,566	1,644	3,210	70 歳		1,526	1,770	3,296
51 歳		1,566	1,584	3,150	71 歳		1,544	1,722	3,266
52 歳		1,523	1,587	3,110	72 歳		1,606	1,830	3,436
53 歳		1,448	1,600	3,048	73 歳		1,711	1,930	3,641
54 歳		1,482	1,586	3,068	74 歳		1,525	1,790	3,315
合計		7,585	8,001	15,586	**合計**		7,912	9,042	16,954
55 歳		1,497	1,593	3,090	75 歳		1,402	1,722	3,124
56 歳		1,146	1,324	2,470	76 歳		863	1,178	2,041
57 歳		1,443	1,575	3,018	77 歳		842	1,167	2,009
58 歳		1,370	1,594	2,964	78 歳		985	1,390	2,375
59 歳		1,386	1,468	2,854	79 歳		917	1,359	2,276
合計		6,842	7,554	14,396	**合計**		5,009	6,816	11,825

年 齡 別 人 口 統 計 表

令和 4 . 10 . 未現在 3 ページ

		佐賀市							
年 齢		男	女	人 口	年 齢		男	女	人 口
80	歳	929	1,360	2,289	100	歳	11	70	81
81	歳	867	1,375	2,242	101	歳	7	43	50
82	歳	816	1,223	2,039	102	歳	2	31	33
83	歳	697	1,042	1,739	103	歳	0	14	14
84	歳	609	996	1,605	104	歳	3	9	12
合計		3,918	5,996	9,914	**合計**		23	167	190
85	歳	652	1,108	1,760	105	歳	0	1	1
86	歳	531	969	1,500	106	歳	0	2	2
87	歳	518	964	1,482	107	歳	0	3	3
88	歳	459	897	1,356	108	歳	0	4	4
89	歳	352	863	1,215	**合計**		0	10	10
合計		2,512	4,801	7,313	**総計**		108,465	121,101	229,566
90	歳	307	812	1,119					
91	歳	274	663	937					
92	歳	198	562	760					
93	歳	152	509	661					
94	歳	110	399	509					
合計		1,041	2,945	3,986					
95	歳	89	305	394					
96	歳	58	243	301					
97	歳	33	206	239					
98	歳	18	138	156					
99	歳	22	88	110					
合計		220	980	1,200					

町・丁目・大字別人口統計表

令和 4 . 10 . 末現在 1 ページ

町・丁目・大字名	世帯数	人口	男	女	町・丁目・大字名	世帯数	人口	男	女
駅前中央一丁目	293	514	247	267	多布施二丁目	408	809	380	429
駅前中央二丁目	547	1,036	496	540	多布施三丁目	487	998	469	529
駅前中央三丁目	399	776	375	401	多布施四丁目	738	1,389	622	767
大財一丁目	203	325	146	179	天神一丁目	218	411	193	218
大財二丁目	446	800	374	426	天神二丁目	340	609	272	337
大財三丁目	315	552	241	311	天神三丁目	0	0	0	0
大財四丁目	294	512	250	262	天祐一丁目	460	869	410	459
大財五丁目	282	597	281	316	天祐二丁目	302	611	295	316
大財六丁目	562	1,190	545	645	唐人一丁目	291	563	266	297
神園一丁目	56	137	70	67	唐人二丁目	116	186	100	86
神園二丁目	272	571	268	303	西田代一丁目	188	381	175	206
神園三丁目	486	934	438	496	西田代二丁目	134	246	122	124
神園四丁目	222	364	161	203	日の出一丁目	748	1,423	687	736
神園五丁目	287	592	257	335	日の出二丁目	0	0	0	0
神園六丁目	189	401	187	214	松原一丁目	181	322	151	171
神野西一丁目	213	478	213	265	松原二丁目	184	362	150	212
神野西二丁目	283	574	275	299	松原三丁目	43	83	41	42
神野西三丁目	440	1,016	468	548	松原四丁目	289	462	203	259
神野西四丁目	474	1,091	522	569	水ヶ江一丁目	352	738	354	384
神野東一丁目	283	561	234	327	水ヶ江二丁目	497	1,031	453	578
神野東二丁目	202	326	162	164	水ヶ江三丁目	193	444	205	239
神野東三丁目	276	478	231	247	水ヶ江四丁目	282	696	337	359
神野東四丁目	287	595	281	314	水ヶ江五丁目	285	622	296	326
材木一丁目	80	145	63	82	水ヶ江六丁目	325	631	285	346
材木二丁目	166	332	162	170	八戸一丁目	176	366	174	192
城内一丁目	182	406	200	206	八戸二丁目	245	496	234	262
城内二丁目	182	346	162	184	八戸溝一丁目	284	635	301	334
白山一丁目	236	507	236	271	八戸溝二丁目	221	443	210	233
白山二丁目	148	249	110	139	八戸溝三丁目	200	406	202	204
末広一丁目	445	1,039	494	545	若宮一丁目	852	1,830	854	976
末広二丁目	472	838	427	411	若宮二丁目	432	876	411	465
田代一丁目	382	687	325	362	若宮三丁目	671	1,331	570	761
田代二丁目	438	815	371	444	若楠一丁目	183	421	195	226
多布施一丁目	342	664	303	361	若楠二丁目	312	694	326	368

町・丁目・大字別人口統計表

令和 4 . 10 . 末現在 2 ページ

町・丁目・大字名	世帯数	人口	男	女	町・丁目・大字名	世帯数	人口	男	女
若楠三丁目	419	979	470	509	兵庫南四丁目	319	682	329	353
高木瀬東一丁目	412	879	410	469	南佐賀一丁目	358	720	364	356
高木瀬東二丁目	392	856	406	450	南佐賀二丁目	321	731	344	387
高木瀬東三丁目	403	931	424	507	南佐賀三丁目	369	758	363	395
高木瀬東四丁目	447	956	430	526	新栄東一丁目	92	210	92	118
高木瀬東五丁目	477	1,024	467	557	新栄東二丁目	168	438	208	230
高木瀬東六丁目	533	951	402	549	新栄東三丁目	196	443	201	242
高木瀬西一丁目	114	244	109	135	新栄東四丁目	270	585	243	342
高木瀬西二丁目	397	864	430	434	新栄西一丁目	233	512	237	275
高木瀬西三丁目	259	552	244	308	新栄西二丁目	155	380	187	193
高木瀬西四丁目	439	1,012	491	521	兵庫北一丁目	622	1,566	744	822
高木瀬西五丁目	450	996	455	541	兵庫北二丁目	746	1,440	687	753
高木瀬西六丁目	21	44	18	26	兵庫北三丁目	222	483	212	271
鍋島一丁目	736	1,667	798	869	兵庫北四丁目	88	238	121	117
鍋島二丁目	658	1,403	653	750	兵庫北五丁目	279	703	343	360
鍋島三丁目	575	1,096	516	580	兵庫北六丁目	251	474	227	247
鍋島四丁目	370	672	321	351	兵庫北七丁目	328	791	372	419
鍋島五丁目	352	647	289	358	愛敬町	227	344	185	159
鍋島六丁目	488	945	443	502	赤松町	343	628	285	343
開成一丁目	501	955	382	573	朝日町	332	750	352	398
開成二丁目	388	870	402	468	伊勢町	440	826	376	450
開成三丁目	235	530	266	264	今宿町	246	476	208	268
開成四丁目	147	334	157	177	駅南本町	313	622	283	339
開成五丁目	331	791	397	394	大財北町	181	330	162	168
開成六丁目	382	905	434	471	鬼丸町	689	1,545	736	809
光一丁目	362	682	333	349	卸本町	208	508	237	271
光二丁目	493	984	424	560	川原町	86	197	92	105
光三丁目	315	848	367	481	呉服元町	135	248	115	133
木原一丁目	566	1,254	599	655	紺屋町	162	281	144	137
木原二丁目	548	1,213	557	656	栄町	65	93	37	56
木原三丁目	374	895	403	492	道祖元町	123	202	111	91
兵庫南一丁目	674	1,551	733	818	下田町	190	437	205	232
兵庫南二丁目	561	1,204	562	642	昭栄町	295	635	281	354
兵庫南三丁目	467	1,059	452	607	新生町	335	809	405	404

町・丁目・大字別人口統計表

令和 4 . 10 . 末現在 3 ページ

町・丁目・大字名	世帯数	人口	男	女	町・丁目・大字名	世帯数	人口	男	女
新中町	298	714	314	400	北川副町大字江上	413	1,275	621	654
成章町	115	194	85	109	北川副町大字木原	0	0	0	0
高木町	292	553	263	290	北川副町大字光法	970	2,270	1,062	1,208
高木瀬団地	155	185	85	100	北川副町大字新郷	224	529	253	276
中央本町	92	177	81	96	巨勢町大字高尾	421	1,030	481	549
天祐団地	221	294	117	177	巨勢町大字修理田	490	1,247	614	633
中折町	312	675	314	361	巨勢町大字東西	92	208	96	112
長瀬町	397	783	341	442	巨勢町大字牛島	1,530	3,279	1,543	1,736
中の小路	200	392	179	213	兵庫町大字渕	538	1,386	649	737
中の館町	259	647	299	348	兵庫町大字西渕	100	320	160	160
西魚町	67	115	59	56	兵庫町大字藤木	424	1,187	586	601
八幡小路	140	285	130	155	兵庫町大字瓦町	306	738	344	394
八丁畷町	211	411	211	200	兵庫町大字若宮	402	1,015	488	527
東佐賀町	502	996	420	576	高木瀬町大字東高木	381	873	398	475
堀川町	309	672	297	375	高木瀬町大字長瀬	1,143	2,819	1,374	1,445
緑小路	84	142	76	66	鍋島町大字八戸溝	1,351	3,191	1,529	1,662
柳町	78	146	73	73	鍋島町大字森田	1,018	2,849	1,396	1,453
与賀町	330	564	285	279	鍋島町大字鍋島	256	548	261	287
六座町	299	606	281	325	鍋島町大字蛸久	847	2,046	966	1,080
西田代町	8	8	3	5	鍋島町大字八戸	770	1,776	858	918
新郷本町	652	1,383	616	767	金立町大字金立	1,142	2,211	1,072	1,139
嘉瀬町大字荻野	485	1,124	538	586	金立町大字薬師丸	170	383	180	203
嘉瀬町大字中原	858	1,755	787	968	金立町大字千布	764	1,836	879	957
嘉瀬町大字扇町	443	1,036	472	564	久保泉町大字上和泉	343	857	410	447
嘉瀬町大字十五	414	1,075	500	575	久保泉町大字下和泉	463	966	487	479
西与賀町大字高太郎	363	958	457	501	久保泉町大字川久保	893	1,850	871	979
西与賀町大字厘外	698	1,508	714	794	蓮池町大字蓮池	254	581	264	317
西与賀町大字相応津	112	275	138	137	蓮池町大字見島	162	395	199	196
西与賀町字今津	107	214	94	120	蓮池町大字小松	221	532	257	275
本庄町大字本庄	3,408	6,102	3,054	3,048	蓮池町大字古賀	103	205	94	111
本庄町大字鹿子	437	1,030	489	541	諸富町大字大堂	454	1,070	525	545
本庄町大字正里	66	161	77	84	諸富町大字徳富	1,375	3,226	1,566	1,660
本庄町大字袋	1,156	2,633	1,272	1,361	諸富町大字諸富津	478	965	434	531
本庄町大字末次	969	2,260	1,086	1,174	諸富町大字寺井津	344	846	413	433

町・丁目・大字別人口統計表

令和 4 . 10 . 末現在 4 ページ

町・丁目・大字名	世帯数	人口	男	女	町・丁目・大字名	世帯数	人口	男	女
諸富町大字為重	924	2,386	1,130	1,256	富士町大字松瀬	40	86	40	46
諸富町大字山領	632	1,440	681	759	富士町大字梅野	0	0	0	0
大和町大字尼寺	3,337	7,645	3,601	4,044	三瀬村三瀬	256	558	270	288
大和町大字久池井	3,727	8,884	4,217	4,667	三瀬村藤原	148	387	196	191
大和町大字八反原	32	61	27	34	三瀬村杠	84	225	109	116
大和町大字川上	655	1,728	843	885	川副町大字犬井道	1,124	2,943	1,387	1,556
大和町大字東山田	705	1,922	901	1,021	川副町大字鹿江	1,069	2,657	1,247	1,410
大和町大字池上	296	802	376	426	川副町大字南里	818	1,920	922	998
大和町大字久留間	541	1,276	618	658	川副町大字西古賀	651	1,708	803	905
大和町大字梅野	239	589	282	307	川副町大字小々森	673	1,774	860	914
大和町大字名尾	30	74	37	37	川副町大字福富	581	1,196	604	592
大和町大字松瀬	156	381	184	197	川副町大字早津江津	214	484	225	259
富士町大字市川	67	194	92	102	川副町大字早津江	473	1,153	555	598
富士町大字内野	153	253	133	120	川副町大字大詫間	535	1,449	715	734
富士町大字大串	53	155	78	77	東与賀町大字下古賀	1,262	3,425	1,659	1,766
富士町大字大野	9	23	12	11	東与賀町大字田中	979	2,653	1,261	1,392
富士町大字小副川	222	488	228	260	東与賀町大字飯盛	689	1,704	829	875
富士町大字鎌原	8	27	14	13	久保田町大字徳万	1,045	2,523	1,167	1,356
富士町大字上合瀬	26	82	36	46	久保田町大字新田	684	1,859	895	964
富士町大字上熊川	114	239	107	132	久保田町大字久富	708	1,782	837	945
富士町大字上無津呂	71	162	85	77	久保田町大字久保田	445	1,174	560	614
富士町大字栗並	39	114	55	59	久保田町大字江戸	82	177	87	90
富士町大字古場	48	116	59	57					
富士町大字下合瀬	30	89	43	46	**総計**	103,303	229,566	108,465	121,101
富士町大字下熊川	66	146	63	83					
富士町大字下無津呂	58	127	64	63					
富士町大字杉山	38	94	44	50					
富士町大字関屋	68	194	96	98					
富士町大字菖木	20	38	18	20					
富士町大字中原	37	92	43	49					
富士町大字畑瀬	5	15	5	10					
富士町大字藤瀬	23	54	25	29					
富士町大字古湯	184	416	191	225					
富士町大字麻那古	57	131	62	69					