

住民基本台帳月報

(第1表) 人口, 世帯数

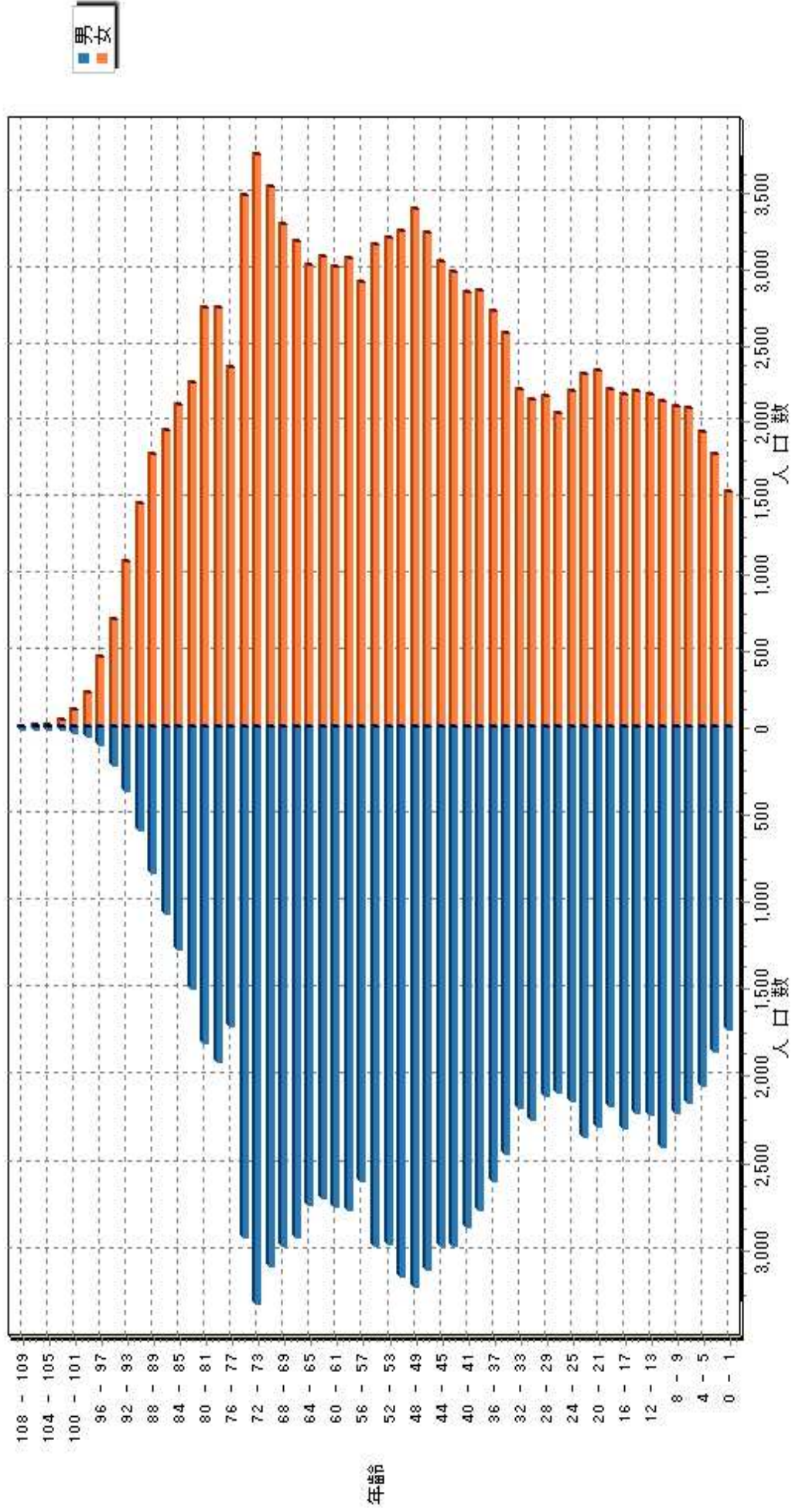
令和 4年 9月分

人 口			
区分	男	女	計
日本人	107,610	120,027	227,637
外国人	892	1,133	2,025
計	108,502	121,160	229,662

世 帯 数			
日本人のみ	外国人のみ	混合	計
101,599	1,408	310	103,317

人口ピラミッド

令和 4 . 9 . 末現在



校 区 別 男 女 統 計 表

令和 4 . 9 . 末現在 1 ページ

校区(小学校)名	校区コード	世帯数	人口	男	女
勸興小学校	01	3,471	6,544	3,040	3,504
循誘小学校	02	4,632	8,746	4,035	4,711
日新小学校	03	4,537	9,198	4,370	4,828
赤松小学校	04	3,855	8,213	3,831	4,382
神野小学校	05	5,720	11,321	5,216	6,105
西与賀小学校	06	2,590	5,724	2,639	3,085
嘉瀬小学校	07	2,186	4,967	2,286	2,681
巨勢小学校	08	2,436	5,540	2,635	2,905
兵庫小学校	09	6,648	15,467	7,308	8,159
高木瀬小学校	10	6,386	14,052	6,568	7,484
北川副小学校	11	5,545	12,589	5,895	6,694
本庄小学校	12	6,031	12,191	5,976	6,215
鍋島小学校	13	5,756	12,809	6,116	6,693
金立小学校	14	2,076	4,423	2,126	2,297
久保泉小学校	15	1,713	3,689	1,776	1,913
芙蓉小学校	16	740	1,719	815	904
新栄小学校	17	3,207	6,876	3,220	3,656
若楠小学校	18	3,906	8,066	3,757	4,309
開成小学校	19	3,991	9,077	4,243	4,834
諸富北小学校	20	2,317	5,288	2,536	2,752
諸富南小学校	21	1,892	4,669	2,218	2,451
春日小学校	22	3,851	8,833	4,157	4,676
川上小学校	23	2,192	5,719	2,732	2,987
松梅小学校	24	346	879	421	458
春日北小学校	25	3,324	7,916	3,773	4,143
富士南小学校	26	0	0	0	0
富士小学校	27	982	2,177	1,026	1,151
北山小学校	28	323	804	401	403
北山東部小学校	29	130	352	166	186
三瀬小学校	30	491	1,177	577	600
中川副小学校	31	1,272	2,849	1,393	1,456
大詫間小学校	32	536	1,455	718	737
南川副小学校	33	2,191	5,599	2,633	2,966
西川副小学校	34	2,143	5,410	2,589	2,821

校区別・町・丁目・大字別人口統計表

01 勸興小学校

令和 4 . 9 . 末現在 1 ページ

町・丁目・大字名	世帯数	人口	男	女
駅前中央一丁目	25	34	19	15
大財一丁目	71	119	50	69
大財三丁目	70	166	76	90
白山一丁目	236	510	236	274
白山二丁目	148	249	110	139
多布施一丁目	343	666	305	361
多布施二丁目	407	809	379	430
天神一丁目	219	412	194	218
天神二丁目	64	95	48	47
唐人一丁目	292	565	267	298
唐人二丁目	114	184	99	85
松原一丁目	181	317	147	170
松原二丁目	182	356	147	209
愛敬町	228	345	185	160
駅南本町	310	619	284	335
呉服元町	35	52	21	31
成章町	116	194	86	108
中央本町	91	178	82	96
中の小路	199	387	175	212
八幡小路	140	287	130	157
** 小計 **	3,471	6,544	3,040	3,504

校区別・町・丁目・大字別人口統計表

02 循誘小学校

令和 4 . 9 . 末現在 2 ページ

町・丁目・大字名	世帯数	人口	男	女
駅前中央三丁目	61	94	52	42
大財一丁目	133	208	95	113
大財二丁目	448	803	375	428
大財三丁目	239	382	163	219
大財四丁目	300	516	252	264
大財五丁目	279	595	281	314
大財六丁目	560	1,190	547	643
材木一丁目	80	145	63	82
材木二丁目	166	333	162	171
田代一丁目	375	680	319	361
田代二丁目	438	811	371	440
松原三丁目	40	78	39	39
松原四丁目	180	318	132	186
朝日町	35	75	34	41
今宿町	52	110	48	62
大財北町	16	24	12	12
呉服元町	101	197	95	102
紺屋町	162	281	144	137
高木町	291	555	264	291
東佐賀町	505	998	420	578
柳町	76	144	72	72
巨勢町大字牛島	95	209	95	114
*** 小計 ***	4,632	8,746	4,035	4,711

校区別・町・丁目・大字別人口統計表

03 日新小学校

令和 4 . 9 . 末現在 3 ページ

町・丁目・大字名	世帯数	人口	男	女
末広一丁目	445	1,042	493	549
末広二丁目	334	582	316	266
多布施三丁目	484	999	472	527
西田代一丁目	189	384	176	208
西田代二丁目	134	246	122	124
八戸一丁目	176	365	174	191
八戸二丁目	245	498	236	262
伊勢町	438	822	374	448
川原町	81	189	88	101
道祖元町	123	204	111	93
下田町	191	438	206	232
昭栄町	296	638	282	356
新生町	101	243	135	108
中折町	294	631	292	339
長瀬町	400	799	349	450
西魚町	66	114	58	56
与賀町	234	388	203	185
六座町	298	608	280	328
西田代町	8	8	3	5
** 小計 **	4,537	9,198	4,370	4,828

校区別・町・丁目・大字別人口統計表

04 赤松小学校

令和 4 . 9 . 末現在 4 ページ

町・丁目・大字名	世帯数	人口	男	女
城内一丁目	181	405	200	205
城内二丁目	183	344	162	182
松原三丁目	3	5	2	3
松原四丁目	110	145	72	73
水ヶ江一丁目	354	739	352	387
水ヶ江二丁目	497	1,034	453	581
水ヶ江三丁目	194	445	206	239
水ヶ江四丁目	284	701	340	361
水ヶ江五丁目	185	407	191	216
水ヶ江六丁目	66	120	54	66
赤松町	340	619	285	334
朝日町	79	158	78	80
今宿町	11	22	9	13
鬼丸町	690	1,548	738	810
川原町	7	13	7	6
中の館町	262	653	300	353
堀川町	310	672	297	375
与賀町	99	183	85	98
** 小計 **	3,855	8,213	3,831	4,382

校区別・町・丁目・大字別人口統計表

05 神野小学校

令和 4 . 9 . 末現在 5 ページ

町・丁目・大字名	世帯数	人口	男	女
駅前中央一丁目	269	479	229	250
駅前中央二丁目	543	1,027	493	534
駅前中央三丁目	192	375	179	196
神園一丁目	56	137	70	67
神園二丁目	273	573	268	305
神園三丁目	370	754	341	413
神園四丁目	222	366	162	204
神園五丁目	227	474	208	266
神園六丁目	47	91	44	47
神野西一丁目	214	480	214	266
神野西二丁目	284	575	274	301
神野西三丁目	443	1,023	472	551
神野西四丁目	476	1,091	519	572
神野東一丁目	282	563	236	327
神野東二丁目	202	326	162	164
神野東三丁目	244	407	197	210
神野東四丁目	256	508	233	275
多布施四丁目	737	1,385	621	764
天神二丁目	279	519	227	292
栄町	66	94	37	57
新中町	38	74	30	44
** 小計 **	5,720	11,321	5,216	6,105

校区別・町・丁目・大字別人口統計表

06 西与賀小学校

令和 4 . 9 . 末現在 6 ページ

町・丁目・大字名	世帯数	人口	男	女
未広二丁目	129	242	107	135
光一丁目	367	684	337	347
光二丁目	495	988	427	561
光三丁目	315	848	367	481
嘉瀬町大字十五	8	15	5	10
西与賀町大字高太郎	361	952	455	497
西与賀町大字厘外	695	1,504	709	795
西与賀町大字相応津	113	277	138	139
西与賀町字今津	107	214	94	120
*** 小計 ***	2,590	5,724	2,639	3,085

校区別・町・丁目・大字別人口統計表

07 嘉瀬小学校

令和 4 . 9 . 末現在 7 ページ

町・丁目・大字名	世帯数	人口	男	女
嘉瀬町大字荻野	482	1,120	537	583
嘉瀬町大字中原	861	1,766	792	974
嘉瀬町大字扇町	442	1,031	469	562
嘉瀬町大字十五	401	1,050	488	562
*** 小計 ***	2,186	4,967	2,286	2,681

校区別・町・丁目・大字別人口統計表

08 巨勢小学校

令和 4 . 9 . 末現在 8 ページ

町・丁目・大字名	世帯数	人口	男	女
巨勢町大字高尾	419	1,019	477	542
巨勢町大字修理田	489	1,248	611	637
巨勢町大字東西	92	208	96	112
巨勢町大字牛島	1,436	3,065	1,451	1,614
*** 小計 ***	2,436	5,540	2,635	2,905

校区別・町・丁目・大字別人口統計表

09 兵庫小学校

令和 4 . 9 . 末現在 9 ページ

町・丁目・大字名	世帯数	人口	男	女
駅前中央三丁目	151	311	146	165
兵庫南一丁目	674	1,553	730	823
兵庫南二丁目	556	1,199	560	639
兵庫南三丁目	468	1,062	453	609
兵庫南四丁目	322	692	336	356
兵庫北一丁目	622	1,560	740	820
兵庫北二丁目	745	1,441	688	753
兵庫北三丁目	223	484	213	271
兵庫北四丁目	89	240	123	117
兵庫北五丁目	278	703	342	361
兵庫北六丁目	248	469	223	246
兵庫北七丁目	330	791	373	418
大財北町	167	305	149	156
兵庫町大字湊	540	1,391	653	738
兵庫町大字西湊	100	320	160	160
兵庫町大字藤木	424	1,188	587	601
兵庫町大字瓦町	306	737	343	394
兵庫町大字若宮	405	1,021	489	532
*** 小計 ***	6,648	15,467	7,308	8,159

校区別・町・丁目・大字別人口統計表

10 高木瀬小学校

令和 4 . 9 . 末現在 10 ページ

町・丁目・大字名	世帯数	人口	男	女
日の出一丁目	523	1,070	519	551
高木瀬東一丁目	411	877	407	470
高木瀬東二丁目	390	857	406	451
高木瀬東三丁目	405	936	427	509
高木瀬東四丁目	451	962	437	525
高木瀬東五丁目	480	1,028	467	561
高木瀬東六丁目	535	953	403	550
高木瀬西一丁目	113	241	107	134
高木瀬西二丁目	398	862	429	433
高木瀬西三丁目	253	543	239	304
高木瀬西四丁目	440	1,019	493	526
高木瀬西五丁目	450	996	455	541
高木瀬西六丁目	21	44	18	26
高木瀬町大字東高木	380	872	398	474
高木瀬町大字長瀬	1,136	2,792	1,363	1,429
<p style="text-align: center;">** 小計 **</p>	6,386	14,052	6,568	7,484

校区別・町・丁目・大字別人口統計表

11 北川副小学校

令和 4 . 9 . 末現在 11 ページ

町・丁目・大字名	世帯数	人口	男	女
水ヶ江五丁目	86	190	96	94
水ヶ江六丁目	261	513	231	282
木原一丁目	567	1,259	600	659
木原二丁目	552	1,212	553	659
木原三丁目	374	898	403	495
南佐賀一丁目	359	721	365	356
南佐賀二丁目	323	734	343	391
南佐賀三丁目	367	754	362	392
朝日町	217	513	237	276
今宿町	181	336	148	188
新郷本町	652	1,388	618	770
北川副町大字江上	418	1,279	627	652
北川副町大字光法	966	2,264	1,061	1,203
北川副町大字新郷	222	528	251	277
** 小計 **	5,545	12,589	5,895	6,694

校区別・町・丁目・大字別人口統計表

12 本庄小学校

令和 4 . 9 . 末現在 12 ページ

町・丁目・大字名	世帯数	人口	男	女
水ヶ江五丁目	12	24	9	15
本庄町大字本庄	3,397	6,084	3,049	3,035
本庄町大字鹿子	435	1,029	487	542
本庄町大字正里	66	161	77	84
本庄町大字袋	1,153	2,629	1,269	1,360
本庄町大字末次	968	2,264	1,085	1,179
*** 小計 ***	6,031	12,191	5,976	6,215

校区別・町・丁目・大字別人口統計表

13 鍋島小学校

令和 4 . 9 . 末現在 13 ページ

町・丁目・大字名	世帯数	人口	男	女
鍋島一丁目	737	1,670	800	870
鍋島二丁目	659	1,403	655	748
鍋島三丁目	577	1,106	521	585
鍋島四丁目	367	672	321	351
鍋島五丁目	350	646	288	358
鍋島六丁目	487	945	446	499
卸本町	207	506	236	270
鍋島町大字八戸溝	514	1,073	528	545
鍋島町大字森田	755	2,196	1,095	1,101
鍋島町大字鍋島	257	553	262	291
鍋島町大字蛸久	846	2,039	964	1,075
** 小計 **	5,756	12,809	6,116	6,693

校区別・町・丁目・大字別人口統計表

14 金立小学校

令和 4 . 9 . 末現在 14 ページ

町・丁目・大字名	世帯数	人口	男	女
金立町大字金立	1,145	2,205	1,068	1,137
金立町大字薬師丸	169	381	180	201
金立町大字千布	762	1,837	878	959
*** 小計 ***	2,076	4,423	2,126	2,297

校区別・町・丁目・大字別人口統計表

15 久保泉小学校

令和 4 . 9 . 末現在 15 ページ

町・丁目・大字名	世帯数	人口	男	女
金立町大字金立	2	6	4	2
久保泉町大字上和泉	349	863	409	454
久保泉町大字下和泉	473	976	494	482
久保泉町大字川久保	889	1,844	869	975
*** 小計 ***	1,713	3,689	1,776	1,913

校区別・町・丁目・大字別人口統計表

16 芙蓉小学校

令和 4 . 9 . 末現在 16 ページ

町・丁目・大字名	世帯数	人口	男	女
蓮池町大字蓮池	257	587	266	321
蓮池町大字見島	162	396	199	197
蓮池町大字小松	221	534	256	278
蓮池町大字古賀	100	202	94	108
*** 小計 ***	740	1,719	815	904

校区別・町・丁目・大字別人口統計表

17 新栄小学校

令和 4 . 9 . 末現在 17 ページ

町・丁目・大字名	世帯数	人口	男	女
天祐一丁目	462	873	413	460
天祐二丁目	302	613	298	315
新栄東一丁目	92	211	93	118
新栄東二丁目	168	435	205	230
新栄東三丁目	197	445	202	243
新栄東四丁目	271	588	245	343
新栄西一丁目	234	516	239	277
新栄西二丁目	154	379	187	192
新生町	236	572	274	298
天祐団地	221	294	117	177
中折町	18	39	17	22
緑小路	84	142	76	66
鍋島町大字八戸	768	1,769	854	915
*** 小計 ***	3,207	6,876	3,220	3,656

校区別・町・丁目・大字別人口統計表

18 若楠小学校

令和 4 . 9 . 末現在 18 ページ

町・丁目・大字名	世帯数	人口	男	女
神園三丁目	113	175	94	81
神野東三丁目	31	67	33	34
神野東四丁目	29	82	46	36
日の出一丁目	223	366	177	189
若宮一丁目	855	1,834	856	978
若宮二丁目	435	878	411	467
若宮三丁目	676	1,336	572	764
若楠一丁目	181	415	190	225
若楠二丁目	313	691	328	363
若楠三丁目	416	973	465	508
高木瀬西三丁目	5	10	4	6
新中町	261	641	284	357
高木瀬団地	155	185	85	100
八丁畷町	213	413	212	201
*** 小計 ***	3,906	8,066	3,757	4,309

校区別・町・丁目・大字別人口統計表

19 開成小学校

令和 4 . 9 . 末現在 19 ページ

町・丁目・大字名	世帯数	人口	男	女
神園五丁目	61	124	54	70
神園六丁目	142	312	143	169
八戸溝一丁目	285	634	301	333
八戸溝二丁目	221	444	211	233
八戸溝三丁目	203	412	203	209
開成一丁目	503	955	383	572
開成二丁目	390	871	402	469
開成三丁目	231	523	261	262
開成四丁目	148	336	157	179
開成五丁目	331	791	394	397
開成六丁目	383	910	438	472
鍋島町大字八戸溝	834	2,118	997	1,121
鍋島町大字森田	259	647	299	348
** 小計 **	3,991	9,077	4,243	4,834

校区別・町・丁目・大字別人口統計表

20 諸富北小学校

令和 4 . 9 . 末現在 20 ページ

町・丁目・大字名	世帯数	人口	男	女
諸富町大字大堂	452	1,067	523	544
諸富町大字徳富	1,384	3,245	1,574	1,671
諸富町大字諸富津	481	976	439	537
*** 小計 ***	2,317	5,288	2,536	2,752

校区別・町・丁目・大字別人口統計表

21 諸富南小学校

令和 4 . 9 . 末現在 21 ページ

町・丁目・大字名	世帯数	人口	男	女
諸富町大字寺井津	343	845	411	434
諸富町大字為重	919	2,386	1,129	1,257
諸富町大字山領	630	1,438	678	760
*** 小計 ***	1,892	4,669	2,218	2,451

校区別・町・丁目・大字別人口統計表

22 春日小学校

令和 4 . 9 . 末現在 22 ページ

町・丁目・大字名	世帯数	人口	男	女
大和町大字尼寺	3,346	7,655	3,611	4,044
大和町大字久池井	473	1,117	519	598
大和町大字八反原	32	61	27	34
*** 小計 ***	3,851	8,833	4,157	4,676

校区別・町・丁目・大字別人口統計表

23 川上小学校

令和 4 . 9 . 末現在 23 ページ

町・丁目・大字名	世帯数	人口	男	女
大和町大字川上	654	1,729	843	886
大和町大字東山田	701	1,910	895	1,015
大和町大字池上	296	804	377	427
大和町大字久留間	541	1,276	617	659
*** 小計 ***	2,192	5,719	2,732	2,987

校区別・町・丁目・大字別人口統計表

24 松梅小学校

令和 4 . 9 . 末現在 24 ページ

町・丁目・大字名	世帯数	人口	男	女
大和町大字梅野	159	424	201	223
大和町大字名尾	30	73	37	36
大和町大字松瀬	157	382	183	199
*** 小計 ***	346	879	421	458

校区別・町・丁目・大字別人口統計表

25 春日北小学校

令和 4 . 9 . 末現在 25 ページ

町・丁目・大字名	世帯数	人口	男	女
大和町大字久池井	3,244	7,751	3,692	4,059
大和町大字梅野	80	165	81	84
*** 小計 ***	3,324	7,916	3,773	4,143

校区別・町・丁目・大字別人口統計表

27 富士小学校

令和 4 . 9 . 末現在 26 ページ

町・丁目・大字名	世帯数	人口	男	女
富士町大字市川	67	195	92	103
富士町大字内野	153	249	131	118
富士町大字小副川	222	488	228	260
富士町大字鎌原	8	27	14	13
富士町大字上熊川	113	235	105	130
富士町大字下熊川	66	146	63	83
富士町大字杉山	38	94	44	50
富士町大字関屋	64	183	93	90
富士町大字菖木	20	38	18	20
富士町大字畑瀬	5	15	5	10
富士町大字古湯	187	423	194	229
富士町大字松瀬	39	84	39	45
*** 小計 ***	982	2,177	1,026	1,151

校区別・町・丁目・大字別人口統計表

28 北山小学校

令和 4 . 9 . 末現在 27 ページ

町・丁目・大字名	世帯数	人口	男	女
富士町大字大串	53	153	78	75
富士町大字大野	9	23	12	11
富士町大字上無津呂	71	162	85	77
富士町大字栗並	39	114	55	59
富士町大字下無津呂	58	128	65	63
富士町大字中原	37	95	45	50
富士町大字麻那古	56	129	61	68
<p style="text-align: center;">** 小計 **</p>	323	804	401	403

校区別・町・丁目・大字別人口統計表

29 北山東部小学校

令和 4 . 9 . 末現在 28 ページ

町・丁目・大字名	世帯数	人口	男	女
富士町大字上合瀬	26	82	36	46
富士町大字古場	48	116	59	57
富士町大字下合瀬	29	87	42	45
富士町大字関屋	4	12	4	8
富士町大字藤瀬	23	55	25	30
*** 小計 ***	130	352	166	186

校区別・町・丁目・大字別人口統計表

30 三瀬小学校

令和 4 . 9 . 末現在 29 ページ

町・丁目・大字名	世帯数	人口	男	女
三瀬村三瀬	257	560	271	289
三瀬村藤原	149	390	196	194
三瀬村杠	85	227	110	117
*** 小計 ***	491	1,177	577	600

校区別・町・丁目・大字別人口統計表

31 中川副小学校

令和 4 . 9 . 末現在 30 ページ

町・丁目・大字名	世帯数	人口	男	女
川副町大字福富	585	1,201	608	593
川副町大字早津江津	214	484	225	259
川副町大字早津江	473	1,164	560	604
<p style="text-align: center;">** 小計 **</p>	1,272	2,849	1,393	1,456

校区別・町・丁目・大字別人口統計表

32 大詫間小学校

令和 4 . 9 . 末現在 31 ページ

町・丁目・大字名	世帯数	人口	男	女
川副町大字大詫間	536	1,455	718	737
** 小計 **	536	1,455	718	737

校区別・町・丁目・大字別人口統計表

33 南川副小学校

令和 4 . 9 . 末現在 32 ページ

町・丁目・大字名	世帯数	人口	男	女
川副町大字犬井道	1,125	2,951	1,390	1,561
川副町大字鹿江	1,066	2,648	1,243	1,405
** 小計 **	2,191	5,599	2,633	2,966

校区別・町・丁目・大字別人口統計表

34 西川副小学校

令和 4 . 9 . 末現在 33 ページ

町・丁目・大字名	世帯数	人口	男	女
川副町大字南里	819	1,923	924	999
川副町大字西古賀	650	1,707	802	905
川副町大字小々森	674	1,780	863	917
*** 小計 ***	2,143	5,410	2,589	2,821

校区別・町・丁目・大字別人口統計表

35 東与賀小学校

令和 4 . 9 . 末現在 34 ページ

町・丁目・大字名	世帯数	人口	男	女
東与賀町大字下古賀	1,268	3,446	1,668	1,778
東与賀町大字田中	983	2,654	1,263	1,391
東与賀町大字飯盛	689	1,706	831	875
*** 小計 ***	2,940	7,806	3,762	4,044

校区別・町・丁目・大字別人口統計表

36 思齊小学校

令和 4 . 9 . 末現在 35 ページ

町・丁目・大字名	世帯数	人口	男	女
久保田町大字徳万	1,046	2,519	1,166	1,353
久保田町大字新田	682	1,862	896	966
久保田町大字久富	704	1,782	836	946
久保田町大字久保田	445	1,176	562	614
久保田町大字江戸	84	179	88	91
*** 小計 ***	2,961	7,518	3,548	3,970
*** 総計 ***	103,317	229,662	108,502	121,160

校 区 別 年 齢 別 人 口 統 計 表

1 勸興小学校

令和 4 . 9 . 末現在 1 ページ

年 齢	男	女	人 口	年 齢	男	女	人 口
0 歳	16	14	30	36 歳	39	33	72
1 歳	22	15	37	37 歳	28	28	56
2 歳	25	14	39	38 歳	26	39	65
3 歳	20	16	36	39 歳	44	37	81
4 歳	25	18	43	40 歳	27	33	60
5 歳	23	14	37	41 歳	51	40	91
6 歳	17	24	41	42 歳	41	50	91
7 歳	24	21	45	43 歳	44	44	88
8 歳	25	24	49	44 歳	48	56	104
9 歳	17	30	47	45 歳	47	49	96
10 歳	34	21	55	46 歳	40	52	92
11 歳	34	27	61	47 歳	57	51	108
12 歳	29	36	65	48 歳	55	43	98
13 歳	22	32	54	49 歳	35	60	95
14 歳	30	27	57	50 歳	53	58	111
15 歳	33	29	62	51 歳	57	56	113
16 歳	23	38	61	52 歳	46	50	96
17 歳	30	33	63	53 歳	41	51	92
18 歳	29	26	55	54 歳	52	55	107
19 歳	35	31	66	55 歳	45	49	94
20 歳	32	41	73	56 歳	39	45	84
21 歳	32	38	70	57 歳	48	59	107
22 歳	33	37	70	58 歳	49	49	98
23 歳	32	40	72	59 歳	44	33	77
24 歳	43	34	77	60 歳	46	53	99
25 歳	40	40	80	61 歳	40	51	91
26 歳	31	37	68	62 歳	45	57	102
27 歳	30	21	51	63 歳	36	42	78
28 歳	29	29	58	64 歳	39	42	81
29 歳	32	33	65	65 歳	26	42	68
30 歳	31	30	61	66 歳	32	54	86
31 歳	36	32	68	67 歳	40	42	82
32 歳	25	29	54	68 歳	41	41	82
33 歳	45	23	68	69 歳	44	49	93
34 歳	29	25	54	70 歳	39	43	82
35 歳	34	37	71	71 歳	49	35	84

校 区 別 年 齢 別 人 口 統 計 表

1 勸興小学校

令和 4 . 9 . 末現在 2 ページ

年 齢	男	女	人 口			
72 歳	30	53	83			
73 歳	38	70	108			
74 歳	39	58	97			
75 歳	38	56	94			
76 歳	25	27	52			
77 歳	23	33	56			
78 歳	37	42	79			
79 歳	21	42	63			
80 歳	26	46	72			
81 歳	25	45	70			
82 歳	28	40	68			
83 歳	24	26	50			
84 歳	17	28	45			
85 歳	15	34	49			
86 歳	13	34	47			
87 歳	6	24	30			
88 歳	12	27	39			
89 歳	9	19	28			
90 歳	6	19	25			
91 歳	9	18	27			
92 歳	5	11	16			
93 歳	1	14	15			
94 歳	4	17	21			
95 歳	2	13	15			
96 歳	3	8	11			
97 歳	2	5	7			
98 歳	1	3	4			
99 歳	1	2	3			
100 歳	0	1	1			
101 歳	0	1	1			
102 歳	0	0	0			
103 歳	0	1	1			
** 合計 **	3,040	3,504	6,544			

校 区 別 年 齢 別 人 口 統 計 表

2 循誘小学校

令和 4 . 9 . 末現在 3 ページ

年 齢	男	女	人 口	年 齢	男	女	人 口
0 歳	33	32	65	36 歳	58	42	100
1 歳	28	32	60	37 歳	63	56	119
2 歳	29	18	47	38 歳	62	57	119
3 歳	27	30	57	39 歳	36	48	84
4 歳	38	38	76	40 歳	43	45	88
5 歳	33	20	53	41 歳	64	50	114
6 歳	39	24	63	42 歳	52	63	115
7 歳	23	29	52	43 歳	63	52	115
8 歳	35	21	56	44 歳	57	63	120
9 歳	25	23	48	45 歳	67	65	132
10 歳	21	31	52	46 歳	56	59	115
11 歳	34	38	72	47 歳	57	67	124
12 歳	42	32	74	48 歳	66	67	133
13 歳	34	36	70	49 歳	62	67	129
14 歳	34	30	64	50 歳	70	56	126
15 歳	31	41	72	51 歳	57	55	112
16 歳	26	31	57	52 歳	56	50	106
17 歳	36	43	79	53 歳	61	64	125
18 歳	30	43	73	54 歳	67	54	121
19 歳	37	39	76	55 歳	52	62	114
20 歳	35	45	80	56 歳	47	46	93
21 歳	38	42	80	57 歳	55	71	126
22 歳	38	44	82	58 歳	55	81	136
23 歳	35	47	82	59 歳	50	65	115
24 歳	47	48	95	60 歳	40	52	92
25 歳	52	52	104	61 歳	52	69	121
26 歳	54	55	109	62 歳	43	65	108
27 歳	54	48	102	63 歳	48	65	113
28 歳	54	43	97	64 歳	53	64	117
29 歳	53	62	115	65 歳	46	51	97
30 歳	47	54	101	66 歳	59	48	107
31 歳	53	43	96	67 歳	59	59	118
32 歳	49	58	107	68 歳	54	45	99
33 歳	50	40	90	69 歳	56	60	116
34 歳	39	39	78	70 歳	60	77	137
35 歳	48	64	112	71 歳	53	63	116

校 区 別 年 齢 別 人 口 統 計 表

2 循誘小学校

令和 4 . 9 . 末現在 4 ページ

年 齢	男	女	人 口	年 齢	男	女	人 口
72 歳	50	78	128	108 歳	0	1	1
73 歳	62	81	143	**合計**	4,035	4,711	8,746
74 歳	65	84	149				
75 歳	49	75	124				
76 歳	23	46	69				
77 歳	37	55	92				
78 歳	42	68	110				
79 歳	29	65	94				
80 歳	29	46	75				
81 歳	37	54	91				
82 歳	42	57	99				
83 歳	21	48	69				
84 歳	23	48	71				
85 歳	25	52	77				
86 歳	24	38	62				
87 歳	15	44	59				
88 歳	18	42	60				
89 歳	12	39	51				
90 歳	10	29	39				
91 歳	17	30	47				
92 歳	5	17	22				
93 歳	3	24	27				
94 歳	7	13	20				
95 歳	4	7	11				
96 歳	2	6	8				
97 歳	1	11	12				
98 歳	1	4	5				
99 歳	1	3	4				
100 歳	1	4	5				
101 歳	0	3	3				
102 歳	0	1	1				
103 歳	0	0	0				
104 歳	0	0	0				
105 歳	0	0	0				
106 歳	0	0	0				
107 歳	0	0	0				

校 区 別 年 齢 別 人 口 統 計 表

3 日新小学校

令和 4 . 9 . 末現在 5 ページ

年 齢	男	女	人 口	年 齢	男	女	人 口
0 歳	28	23	51	36 歳	44	46	90
1 歳	31	27	58	37 歳	49	57	106
2 歳	31	33	64	38 歳	48	53	101
3 歳	31	22	53	39 歳	51	49	100
4 歳	47	36	83	40 歳	51	55	106
5 歳	29	39	68	41 歳	52	46	98
6 歳	42	32	74	42 歳	59	52	111
7 歳	33	32	65	43 歳	53	55	108
8 歳	30	25	55	44 歳	47	51	98
9 歳	42	35	77	45 歳	43	60	103
10 歳	44	36	80	46 歳	52	67	119
11 歳	51	38	89	47 歳	56	47	103
12 歳	34	36	70	48 歳	67	54	121
13 歳	42	39	81	49 歳	52	65	117
14 歳	40	46	86	50 歳	60	51	111
15 歳	30	38	68	51 歳	62	72	134
16 歳	48	58	106	52 歳	54	60	114
17 歳	41	34	75	53 歳	51	57	108
18 歳	38	45	83	54 歳	72	55	127
19 歳	63	50	113	55 歳	70	66	136
20 歳	55	42	97	56 歳	39	63	102
21 歳	68	55	123	57 歳	64	76	140
22 歳	73	43	116	58 歳	60	61	121
23 歳	69	53	122	59 歳	62	47	109
24 歳	46	47	93	60 歳	64	59	123
25 歳	41	41	82	61 歳	53	51	104
26 歳	52	43	95	62 歳	56	53	109
27 歳	54	47	101	63 歳	56	73	129
28 歳	43	44	87	64 歳	59	67	126
29 歳	41	39	80	65 歳	45	68	113
30 歳	49	41	90	66 歳	57	71	128
31 歳	41	45	86	67 歳	59	69	128
32 歳	46	37	83	68 歳	53	74	127
33 歳	39	38	77	69 歳	60	73	133
34 歳	51	55	106	70 歳	59	68	127
35 歳	44	68	112	71 歳	70	75	145

校 区 別 年 齢 別 人 口 統 計 表

3 | 日新小学校

令和 4 . 9 . 末現在 6 ページ

年 齢	男	女	人 口	年 齢	男	女	人 口
72 歳	61	76	137				
73 歳	67	68	135	**合計**	4,370	4,828	9,198
74 歳	77	85	162				
75 歳	67	76	143				
76 歳	45	37	82				
77 歳	30	57	87				
78 歳	42	50	92				
79 歳	30	57	87				
80 歳	58	68	126				
81 歳	34	58	92				
82 歳	25	49	74				
83 歳	33	37	70				
84 歳	23	52	75				
85 歳	23	33	56				
86 歳	20	43	63				
87 歳	21	44	65				
88 歳	24	42	66				
89 歳	18	50	68				
90 歳	25	41	66				
91 歳	13	41	54				
92 歳	10	29	39				
93 歳	6	22	28				
94 歳	7	28	35				
95 歳	4	11	15				
96 歳	4	15	19				
97 歳	4	12	16				
98 歳	0	9	9				
99 歳	2	5	7				
100 歳	0	3	3				
101 歳	0	0	0				
102 歳	1	1	2				
103 歳	0	0	0				
104 歳	0	0	0				
105 歳	0	0	0				
106 歳	0	0	0				
107 歳	0	1	1				

校 区 別 年 齢 別 人 口 統 計 表

4 赤松小学校

令和 4 . 9 . 末現在 7 ページ

年 齢	男	女	人 口	年 齢	男	女	人 口
0 歳	26	19	45	36 歳	41	49	90
1 歳	33	24	57	37 歳	45	49	94
2 歳	29	37	66	38 歳	59	51	110
3 歳	31	38	69	39 歳	54	60	114
4 歳	41	39	80	40 歳	56	73	129
5 歳	42	32	74	41 歳	52	66	118
6 歳	52	44	96	42 歳	74	59	133
7 歳	44	42	86	43 歳	40	58	98
8 歳	44	58	102	44 歳	62	57	119
9 歳	40	45	85	45 歳	44	74	118
10 歳	43	46	89	46 歳	58	52	110
11 歳	48	39	87	47 歳	45	71	116
12 歳	42	40	82	48 歳	69	57	126
13 歳	52	54	106	49 歳	70	84	154
14 歳	52	49	101	50 歳	51	71	122
15 歳	33	37	70	51 歳	54	73	127
16 歳	51	51	102	52 歳	67	73	140
17 歳	41	47	88	53 歳	58	54	112
18 歳	37	46	83	54 歳	64	66	130
19 歳	46	36	82	55 歳	48	44	92
20 歳	46	49	95	56 歳	33	45	78
21 歳	44	46	90	57 歳	59	67	126
22 歳	44	54	98	58 歳	53	56	109
23 歳	32	36	68	59 歳	61	48	109
24 歳	38	37	75	60 歳	57	48	105
25 歳	38	36	74	61 歳	57	61	118
26 歳	35	30	65	62 歳	51	61	112
27 歳	29	22	51	63 歳	47	50	97
28 歳	32	33	65	64 歳	53	51	104
29 歳	39	30	69	65 歳	45	52	97
30 歳	30	25	55	66 歳	48	62	110
31 歳	29	43	72	67 歳	46	49	95
32 歳	31	29	60	68 歳	46	41	87
33 歳	32	38	70	69 歳	32	65	97
34 歳	36	49	85	70 歳	47	55	102
35 歳	37	41	78	71 歳	61	46	107

校 区 別 年 齢 別 人 口 統 計 表

4 赤松小学校

令和 4 . 9 . 末現在 8 ページ

年 齢	男	女	人 口			
72 歳	65	63	128			
73 歳	40	60	100			
74 歳	38	58	96			
75 歳	40	51	91			
76 歳	30	32	62			
77 歳	23	43	66			
78 歳	29	39	68			
79 歳	24	38	62			
80 歳	23	35	58			
81 歳	32	29	61			
82 歳	19	40	59			
83 歳	24	30	54			
84 歳	13	30	43			
85 歳	22	29	51			
86 歳	14	26	40			
87 歳	16	39	55			
88 歳	11	28	39			
89 歳	11	32	43			
90 歳	9	24	33			
91 歳	10	18	28			
92 歳	9	25	34			
93 歳	2	22	24			
94 歳	6	19	25			
95 歳	6	16	22			
96 歳	5	11	16			
97 歳	3	8	11			
98 歳	0	10	10			
99 歳	0	1	1			
100 歳	1	1	2			
101 歳	0	1	1			
102 歳	0	3	3			
103 歳	0	1	1			
104 歳	0	1	1			
*** 合計 ***	3,831	4,382	8,213			

校 区 別 年 齢 別 人 口 統 計 表

5 神野小学校

令和 4 . 9 . 末現在 9 ページ

年 齢	男	女	人 口	年 齢	男	女	人 口
0 歳	39	43	82	36 歳	46	56	102
1 歳	43	27	70	37 歳	71	71	142
2 歳	40	41	81	38 歳	52	55	107
3 歳	37	41	78	39 歳	73	84	157
4 歳	45	49	94	40 歳	85	82	167
5 歳	49	39	88	41 歳	63	85	148
6 歳	37	62	99	42 歳	88	74	162
7 歳	45	50	95	43 歳	83	74	157
8 歳	46	48	94	44 歳	56	74	130
9 歳	40	49	89	45 歳	71	93	164
10 歳	58	56	114	46 歳	85	92	177
11 歳	58	37	95	47 歳	84	89	173
12 歳	56	60	116	48 歳	73	90	163
13 歳	45	49	94	49 歳	83	90	173
14 歳	52	48	100	50 歳	79	73	152
15 歳	55	55	110	51 歳	74	85	159
16 歳	51	58	109	52 歳	83	86	169
17 歳	63	64	127	53 歳	71	95	166
18 歳	59	55	114	54 歳	74	95	169
19 歳	51	44	95	55 歳	89	80	169
20 歳	53	54	107	56 歳	73	89	162
21 歳	60	63	123	57 歳	80	94	174
22 歳	56	58	114	58 歳	75	97	172
23 歳	62	76	138	59 歳	81	92	173
24 歳	51	55	106	60 歳	83	82	165
25 歳	63	57	120	61 歳	65	68	133
26 歳	46	52	98	62 歳	70	88	158
27 歳	51	63	114	63 歳	63	89	152
28 歳	50	62	112	64 歳	64	66	130
29 歳	46	60	106	65 歳	74	72	146
30 歳	46	46	92	66 歳	73	62	135
31 歳	61	56	117	67 歳	67	92	159
32 歳	66	43	109	68 歳	86	79	165
33 歳	66	66	132	69 歳	57	98	155
34 歳	55	57	112	70 歳	72	88	160
35 歳	58	61	119	71 歳	62	111	173

校 区 別 年 齢 別 人 口 統 計 表

5 神野小学校

令和 4 . 9 . 末現在 10 ページ

年 齢	男	女	人 口		
72 歳	69	79	148		
73 歳	86	87	173		
74 歳	58	82	140		
75 歳	56	73	129		
76 歳	26	41	67		
77 歳	40	44	84		
78 歳	38	67	105		
79 歳	46	56	102		
80 歳	29	75	104		
81 歳	25	51	76		
82 歳	36	56	92		
83 歳	20	39	59		
84 歳	21	46	67		
85 歳	29	44	73		
86 歳	20	48	68		
87 歳	26	51	77		
88 歳	17	42	59		
89 歳	15	42	57		
90 歳	14	39	53		
91 歳	21	32	53		
92 歳	11	25	36		
93 歳	10	28	38		
94 歳	5	15	20		
95 歳	6	12	18		
96 歳	3	15	18		
97 歳	2	4	6		
98 歳	0	6	6		
99 歳	0	6	6		
100 歳	0	5	5		
101 歳	0	1	1		
** 合計 **	5,216	6,105	11,321		

校 区 別 年 齢 別 人 口 統 計 表

6 西与賀小学校

令和 4 . 9 . 末現在 11 ページ

年 齢	男	女	人 口	年 齢	男	女	人 口
0 歳	19	13	32	36 歳	27	26	53
1 歳	29	27	56	37 歳	27	36	63
2 歳	29	27	56	38 歳	36	32	68
3 歳	20	36	56	39 歳	47	30	77
4 歳	22	33	55	40 歳	30	46	76
5 歳	26	34	60	41 歳	41	41	82
6 歳	24	24	48	42 歳	34	30	64
7 歳	33	33	66	43 歳	31	37	68
8 歳	22	24	46	44 歳	36	30	66
9 歳	29	25	54	45 歳	31	33	64
10 歳	30	20	50	46 歳	31	34	65
11 歳	24	40	64	47 歳	48	29	77
12 歳	37	20	57	48 歳	32	31	63
13 歳	23	22	45	49 歳	40	39	79
14 歳	19	33	52	50 歳	36	32	68
15 歳	32	22	54	51 歳	33	39	72
16 歳	21	26	47	52 歳	43	51	94
17 歳	30	23	53	53 歳	40	41	81
18 歳	23	35	58	54 歳	32	34	66
19 歳	19	25	44	55 歳	24	32	56
20 歳	30	26	56	56 歳	26	28	54
21 歳	34	21	55	57 歳	35	36	71
22 歳	38	29	67	58 歳	31	44	75
23 歳	20	23	43	59 歳	37	40	77
24 歳	16	24	40	60 歳	31	49	80
25 歳	18	26	44	61 歳	36	29	65
26 歳	31	27	58	62 歳	24	34	58
27 歳	29	15	44	63 歳	32	35	67
28 歳	25	27	52	64 歳	29	44	73
29 歳	27	26	53	65 歳	36	36	72
30 歳	31	23	54	66 歳	35	47	82
31 歳	24	31	55	67 歳	28	42	70
32 歳	30	35	65	68 歳	38	32	70
33 歳	23	28	51	69 歳	35	52	87
34 歳	30	35	65	70 歳	38	52	90
35 歳	33	32	65	71 歳	40	55	95

校 区 別 年 齢 別 人 口 統 計 表

6 西与賀小学校

令和 4 . 9 . 末現在 12 ページ

年 齢	男	女	人 口			
72 歳	40	50	90			
73 歳	43	53	96			
74 歳	38	46	84			
75 歳	20	44	64			
76 歳	25	39	64			
77 歳	25	42	67			
78 歳	33	51	84			
79 歳	28	50	78			
80 歳	24	32	56			
81 歳	29	32	61			
82 歳	21	35	56			
83 歳	19	24	43			
84 歳	15	19	34			
85 歳	12	35	47			
86 歳	13	24	37			
87 歳	18	24	42			
88 歳	15	19	34			
89 歳	8	22	30			
90 歳	6	23	29			
91 歳	7	22	29			
92 歳	9	13	22			
93 歳	3	9	12			
94 歳	4	7	11			
95 歳	2	13	15			
96 歳	0	9	9			
97 歳	0	5	5			
98 歳	0	7	7			
99 歳	1	3	4			
100 歳	0	4	4			
101 歳	1	1	2			
** 合計 **	2,639	3,085	5,724			

校 区 別 年 齢 別 人 口 統 計 表

7 嘉瀬小学校

令和 4 . 9 . 末現在 13 ページ

年 齢	男	女	人 口	年 齢	男	女	人 口
0 歳	19	17	36	36 歳	29	26	55
1 歳	28	25	53	37 歳	25	34	59
2 歳	15	15	30	38 歳	23	25	48
3 歳	24	21	45	39 歳	32	25	57
4 歳	17	18	35	40 歳	19	33	52
5 歳	18	24	42	41 歳	24	28	52
6 歳	23	18	41	42 歳	28	20	48
7 歳	37	19	56	43 歳	31	22	53
8 歳	18	22	40	44 歳	27	29	56
9 歳	14	35	49	45 歳	23	32	55
10 歳	21	22	43	46 歳	23	37	60
11 歳	19	19	38	47 歳	28	32	60
12 歳	21	26	47	48 歳	24	29	53
13 歳	20	21	41	49 歳	34	23	57
14 歳	21	24	45	50 歳	35	29	64
15 歳	19	14	33	51 歳	31	21	52
16 歳	14	17	31	52 歳	31	32	63
17 歳	22	17	39	53 歳	21	36	57
18 歳	18	31	49	54 歳	31	36	67
19 歳	19	16	35	55 歳	20	27	47
20 歳	25	19	44	56 歳	21	35	56
21 歳	23	21	44	57 歳	23	26	49
22 歳	22	24	46	58 歳	27	27	54
23 歳	16	20	36	59 歳	31	26	57
24 歳	25	27	52	60 歳	26	35	61
25 歳	30	25	55	61 歳	35	37	72
26 歳	15	23	38	62 歳	31	35	66
27 歳	33	25	58	63 歳	32	36	68
28 歳	27	23	50	64 歳	36	39	75
29 歳	26	24	50	65 歳	30	46	76
30 歳	24	21	45	66 歳	41	43	84
31 歳	26	19	45	67 歳	38	26	64
32 歳	24	20	44	68 歳	35	34	69
33 歳	24	25	49	69 歳	31	37	68
34 歳	20	24	44	70 歳	36	43	79
35 歳	24	25	49	71 歳	35	36	71

校 区 別 年 齢 別 人 口 統 計 表

7 嘉瀬小学校

令和 4 . 9 . 末現在 14 ページ

年 齢	男	女	人 口	年 齢	男	女	人 口
72 歳	32	39	71	**合計**	2,286	2,681	4,967
73 歳	43	48	91				
74 歳	38	37	75				
75 歳	43	37	80				
76 歳	19	33	52				
77 歳	14	30	44				
78 歳	18	34	52				
79 歳	20	27	47				
80 歳	22	33	55				
81 歳	21	40	61				
82 歳	22	33	55				
83 歳	23	36	59				
84 歳	16	23	39				
85 歳	15	32	47				
86 歳	20	24	44				
87 歳	16	41	57				
88 歳	16	29	45				
89 歳	13	28	41				
90 歳	9	30	39				
91 歳	10	25	35				
92 歳	4	31	35				
93 歳	7	18	25				
94 歳	5	6	11				
95 歳	0	12	12				
96 歳	1	12	13				
97 歳	1	8	9				
98 歳	0	5	5				
99 歳	0	2	2				
100 歳	0	3	3				
101 歳	0	1	1				
102 歳	0	0	0				
103 歳	0	0	0				
104 歳	0	0	0				
105 歳	0	0	0				
106 歳	0	1	1				

校 区 別 年 齢 別 人 口 統 計 表

8

巨勢小学校

令和 4 . 9 . 末現在 15 ページ

年 齢		男	女	人 口	年 齢		男	女	人 口
0 歳		27	29	56	36 歳		27	30	57
1 歳		31	27	58	37 歳		39	50	89
2 歳		36	28	64	38 歳		44	48	92
3 歳		39	28	67	39 歳		38	43	81
4 歳		31	26	57	40 歳		49	42	91
5 歳		41	32	73	41 歳		34	29	63
6 歳		38	32	70	42 歳		43	43	86
7 歳		32	28	60	43 歳		40	58	98
8 歳		32	32	64	44 歳		37	42	79
9 歳		31	29	60	45 歳		51	38	89
10 歳		34	25	59	46 歳		37	36	73
11 歳		38	22	60	47 歳		35	41	76
12 歳		23	29	52	48 歳		43	42	85
13 歳		34	30	64	49 歳		52	31	83
14 歳		27	31	58	50 歳		41	43	84
15 歳		22	24	46	51 歳		27	34	61
16 歳		26	19	45	52 歳		28	40	68
17 歳		37	21	58	53 歳		32	33	65
18 歳		20	18	38	54 歳		32	33	65
19 歳		20	23	43	55 歳		29	34	63
20 歳		17	24	41	56 歳		30	39	69
21 歳		21	26	47	57 歳		31	28	59
22 歳		26	21	47	58 歳		21	23	44
23 歳		30	25	55	59 歳		35	28	63
24 歳		24	27	51	60 歳		21	34	55
25 歳		36	26	62	61 歳		28	20	48
26 歳		28	27	55	62 歳		20	22	42
27 歳		33	37	70	63 歳		15	33	48
28 歳		30	39	69	64 歳		33	22	55
29 歳		34	40	74	65 歳		13	22	35
30 歳		40	38	78	66 歳		25	44	69
31 歳		38	42	80	67 歳		33	28	61
32 歳		28	42	70	68 歳		25	40	65
33 歳		24	36	60	69 歳		28	47	75
34 歳		37	35	72	70 歳		39	37	76
35 歳		44	47	91	71 歳		26	26	52

校 区 別 年 齢 別 人 口 統 計 表

8 巨勢小学校

令和 4 . 9 . 末現在 16 ページ

年 齢	男	女	人 口			
72 歳	30	36	66			
73 歳	39	43	82			
74 歳	39	43	82			
75 歳	26	36	62			
76 歳	23	34	57			
77 歳	12	21	33			
78 歳	28	35	63			
79 歳	16	28	44			
80 歳	15	25	40			
81 歳	12	34	46			
82 歳	9	29	38			
83 歳	5	23	28			
84 歳	14	29	43			
85 歳	12	23	35			
86 歳	11	14	25			
87 歳	15	15	30			
88 歳	8	14	22			
89 歳	4	14	18			
90 歳	4	15	19			
91 歳	9	8	17			
92 歳	6	5	11			
93 歳	4	10	14			
94 歳	1	9	10			
95 歳	1	3	4			
96 歳	0	4	4			
97 歳	1	5	6			
98 歳	0	1	1			
99 歳	1	0	1			
100 歳	0	0	0			
101 歳	0	1	1			
<p style="text-align: center;">** 合計 **</p>	2,635	2,905	5,540			

校 区 別 年 齢 別 人 口 統 計 表

9 兵庫小学校

令和 4 . 9 . 末現在 17 ページ

年 齢	男	女	人 口	年 齢	男	女	人 口
0 歳	92	58	150	36 歳	94	95	189
1 歳	81	87	168	37 歳	82	116	198
2 歳	72	68	140	38 歳	84	118	202
3 歳	78	89	167	39 歳	97	103	200
4 歳	71	83	154	40 歳	127	121	248
5 歳	96	83	179	41 歳	122	118	240
6 歳	73	87	160	42 歳	109	130	239
7 歳	89	87	176	43 歳	104	139	243
8 歳	110	98	208	44 歳	121	136	257
9 歳	81	80	161	45 歳	122	128	250
10 歳	92	94	186	46 歳	115	125	240
11 歳	97	104	201	47 歳	132	125	257
12 歳	78	86	164	48 歳	132	161	293
13 歳	95	88	183	49 歳	118	151	269
14 歳	93	87	180	50 歳	122	147	269
15 歳	95	75	170	51 歳	129	126	255
16 歳	89	86	175	52 歳	114	130	244
17 歳	94	85	179	53 歳	98	110	208
18 歳	95	75	170	54 歳	116	132	248
19 歳	77	82	159	55 歳	105	133	238
20 歳	75	95	170	56 歳	79	101	180
21 歳	88	93	181	57 歳	104	108	212
22 歳	99	106	205	58 歳	79	113	192
23 歳	81	88	169	59 歳	101	93	194
24 歳	88	91	179	60 歳	103	105	208
25 歳	87	96	183	61 歳	92	94	186
26 歳	76	85	161	62 歳	81	59	140
27 歳	78	100	178	63 歳	88	96	184
28 歳	92	101	193	64 歳	79	76	155
29 歳	75	92	167	65 歳	65	81	146
30 歳	76	87	163	66 歳	67	86	153
31 歳	81	84	165	67 歳	74	80	154
32 歳	96	89	185	68 歳	57	57	114
33 歳	73	93	166	69 歳	70	81	151
34 歳	101	97	198	70 歳	67	92	159
35 歳	91	94	185	71 歳	81	84	165

校 区 別 年 齢 別 人 口 統 計 表

9 兵庫小学校

令和 4 . 9 . 末現在 18 ページ

年 齢	男	女	人 口			
72 歳	62	71	133			
73 歳	71	94	165			
74 歳	62	81	143			
75 歳	54	76	130			
76 歳	35	45	80			
77 歳	42	51	93			
78 歳	40	61	101			
79 歳	32	46	78			
80 歳	43	49	92			
81 歳	28	39	67			
82 歳	28	38	66			
83 歳	31	31	62			
84 歳	29	39	68			
85 歳	20	38	58			
86 歳	15	43	58			
87 歳	12	24	36			
88 歳	21	34	55			
89 歳	11	39	50			
90 歳	12	33	45			
91 歳	3	21	24			
92 歳	6	23	29			
93 歳	4	15	19			
94 歳	5	16	21			
95 歳	5	11	16			
96 歳	1	2	3			
97 歳	0	5	5			
98 歳	0	4	4			
99 歳	1	2	3			
100 歳	0	3	3			
101 歳	0	0	0			
102 歳	0	2	2			
*** 合計 ***	7,308	8,159	15,467			

校 区 別 年 齢 別 人 口 統 計 表

10 | 高木瀬小学校

令和 4 . 9 . 末現在 19 ページ

年 齢	男	女	人 口	年 齢	男	女	人 口
0 歳	51	54	105	36 歳	60	83	143
1 歳	56	46	102	37 歳	86	100	186
2 歳	56	63	119	38 歳	93	79	172
3 歳	67	53	120	39 歳	78	86	164
4 歳	60	63	123	40 歳	94	88	182
5 歳	67	65	132	41 歳	81	103	184
6 歳	62	70	132	42 歳	90	83	173
7 歳	76	64	140	43 歳	74	84	158
8 歳	76	73	149	44 歳	73	90	163
9 歳	74	74	148	45 歳	90	97	187
10 歳	76	66	142	46 歳	85	105	190
11 歳	68	72	140	47 歳	107	96	203
12 歳	71	77	148	48 歳	111	106	217
13 歳	59	45	104	49 歳	117	122	239
14 歳	66	78	144	50 歳	109	99	208
15 歳	62	75	137	51 歳	93	101	194
16 歳	69	59	128	52 歳	101	88	189
17 歳	72	71	143	53 歳	91	86	177
18 歳	84	72	156	54 歳	71	73	144
19 歳	78	58	136	55 歳	74	80	154
20 歳	72	78	150	56 歳	73	64	137
21 歳	66	76	142	57 歳	86	89	175
22 歳	65	68	133	58 歳	58	85	143
23 歳	63	68	131	59 歳	66	68	134
24 歳	50	54	104	60 歳	66	82	148
25 歳	60	53	113	61 歳	79	98	177
26 歳	68	55	123	62 歳	62	86	148
27 歳	51	66	117	63 歳	73	83	156
28 歳	58	58	116	64 歳	80	81	161
29 歳	56	66	122	65 歳	69	80	149
30 歳	64	78	142	66 歳	76	89	165
31 歳	72	63	135	67 歳	87	102	189
32 歳	59	61	120	68 歳	74	102	176
33 歳	70	79	149	69 歳	98	113	211
34 歳	85	77	162	70 歳	80	103	183
35 歳	87	88	175	71 歳	102	96	198

校 区 別 年 齢 別 人 口 統 計 表

10 | 高木瀬小学校

令和 4 . 9 . 末現在 20 ページ

年 齢	男	女	人 口	年 齢	男	女	人 口
72 歳	101	117	218	108 歳	0	1	1
73 歳	88	122	210	**合計**	6,568	7,484	14,052
74 歳	91	128	219				
75 歳	86	112	198				
76 歳	51	72	123				
77 歳	64	89	153				
78 歳	60	94	154				
79 歳	61	108	169				
80 歳	66	94	160				
81 歳	65	105	170				
82 歳	67	86	153				
83 歳	53	66	119				
84 歳	37	71	108				
85 歳	55	70	125				
86 歳	40	68	108				
87 歳	32	58	90				
88 歳	35	47	82				
89 歳	22	57	79				
90 歳	29	48	77				
91 歳	15	45	60				
92 歳	11	30	41				
93 歳	11	32	43				
94 歳	5	22	27				
95 歳	10	19	29				
96 歳	3	29	32				
97 歳	0	9	9				
98 歳	3	11	14				
99 歳	0	6	6				
100 歳	3	7	10				
101 歳	1	2	3				
102 歳	0	2	2				
103 歳	0	0	0				
104 歳	0	1	1				
105 歳	0	0	0				
106 歳	0	0	0				
107 歳	0	0	0				

校 区 別 年 齢 別 人 口 統 計 表

11 北川副小学校

令和 4 . 9 . 末現在 21 ページ

年 齢		男	女	人 口	年 齢		男	女	人 口
0 歳		50	52	102	36 歳		70	92	162
1 歳		58	43	101	37 歳		74	71	145
2 歳		48	58	106	38 歳		81	84	165
3 歳		60	59	119	39 歳		66	90	156
4 歳		66	60	126	40 歳		70	98	168
5 歳		71	56	127	41 歳		94	65	159
6 歳		67	75	142	42 歳		105	83	188
7 歳		71	69	140	43 歳		95	85	180
8 歳		73	60	133	44 歳		78	71	149
9 歳		64	85	149	45 歳		84	85	169
10 歳		59	73	132	46 歳		84	95	179
11 歳		69	73	142	47 歳		98	95	193
12 歳		60	67	127	48 歳		92	83	175
13 歳		53	59	112	49 歳		91	87	178
14 歳		56	50	106	50 歳		90	90	180
15 歳		57	57	114	51 歳		93	87	180
16 歳		68	64	132	52 歳		75	77	152
17 歳		61	60	121	53 歳		71	85	156
18 歳		69	58	127	54 歳		73	73	146
19 歳		55	49	104	55 歳		77	97	174
20 歳		52	65	117	56 歳		63	65	128
21 歳		56	52	108	57 歳		85	95	180
22 歳		51	57	108	58 歳		67	85	152
23 歳		54	57	111	59 歳		66	70	136
24 歳		53	45	98	60 歳		72	68	140
25 歳		44	54	98	61 歳		55	64	119
26 歳		42	55	97	62 歳		63	90	153
27 歳		60	47	107	63 歳		58	78	136
28 歳		54	71	125	64 歳		51	72	123
29 歳		57	54	111	65 歳		71	61	132
30 歳		56	51	107	66 歳		57	66	123
31 歳		60	65	125	67 歳		88	66	154
32 歳		56	59	115	68 歳		73	92	165
33 歳		47	72	119	69 歳		78	86	164
34 歳		62	91	153	70 歳		69	85	154
35 歳		79	76	155	71 歳		62	95	157

校 区 別 年 齢 別 人 口 統 計 表

11 北川副小学校

年 齢	男	女	人 口	年 齢	男	女	人 口
72 歳	82	97	179	**合計**	5,895	6,694	12,589
73 歳	92	116	208				
74 歳	83	94	177				
75 歳	101	99	200				
76 歳	46	69	115				
77 歳	49	65	114				
78 歳	64	90	154				
79 歳	53	86	139				
80 歳	51	80	131				
81 歳	53	80	133				
82 歳	48	76	124				
83 歳	36	64	100				
84 歳	51	61	112				
85 歳	33	56	89				
86 歳	44	78	122				
87 歳	25	48	73				
88 歳	31	55	86				
89 歳	17	42	59				
90 歳	22	31	53				
91 歳	20	34	54				
92 歳	10	36	46				
93 歳	9	31	40				
94 歳	5	24	29				
95 歳	4	11	15				
96 歳	2	11	13				
97 歳	1	10	11				
98 歳	2	6	8				
99 歳	2	5	7				
100 歳	0	1	1				
101 歳	2	3	5				
102 歳	0	2	2				
103 歳	0	1	1				
104 歳	0	1	1				
105 歳	0	0	0				
106 歳	0	0	0				
107 歳	0	2	2				

校 区 別 年 齢 別 人 口 統 計 表

12 本庄小学校

令和 4 . 9 . 末現在 23 ページ

年 齢	男	女	人 口	年 齢	男	女	人 口
0 歳	37	36	73	36 歳	70	80	150
1 歳	45	41	86	37 歳	69	76	145
2 歳	50	40	90	38 歳	88	81	169
3 歳	53	46	99	39 歳	73	75	148
4 歳	51	51	102	40 歳	73	70	143
5 歳	44	49	93	41 歳	84	64	148
6 歳	67	51	118	42 歳	73	73	146
7 歳	70	44	114	43 歳	87	91	178
8 歳	61	67	128	44 歳	84	94	178
9 歳	68	54	122	45 歳	80	86	166
10 歳	64	44	108	46 歳	100	78	178
11 歳	75	55	130	47 歳	86	78	164
12 歳	58	54	112	48 歳	80	92	172
13 歳	65	70	135	49 歳	75	77	152
14 歳	62	51	113	50 歳	65	83	148
15 歳	52	53	105	51 歳	83	72	155
16 歳	69	56	125	52 歳	79	83	162
17 歳	56	54	110	53 歳	85	90	175
18 歳	68	49	117	54 歳	92	79	171
19 歳	82	102	184	55 歳	91	66	157
20 歳	118	93	211	56 歳	53	66	119
21 歳	121	88	209	57 歳	63	74	137
22 歳	90	98	188	58 歳	68	77	145
23 歳	92	91	183	59 歳	70	63	133
24 歳	77	74	151	60 歳	75	82	157
25 歳	94	84	178	61 歳	63	65	128
26 歳	60	59	119	62 歳	77	73	150
27 歳	71	73	144	63 歳	79	65	144
28 歳	72	66	138	64 歳	80	81	161
29 歳	54	56	110	65 歳	72	69	141
30 歳	69	47	116	66 歳	63	73	136
31 歳	56	64	120	67 歳	65	70	135
32 歳	55	51	106	68 歳	87	74	161
33 歳	82	51	133	69 歳	75	71	146
34 歳	76	71	147	70 歳	67	80	147
35 歳	60	71	131	71 歳	51	99	150

校 区 別 年 齢 別 人 口 統 計 表

12 | 本庄小学校

令和 4 . 9 . 末現在 24 ページ

年 齢	男	女	人 口	年 齢	男	女	人 口
72 歳	70	75	145	**合計**	5,976	6,215	12,191
73 歳	81	59	140				
74 歳	74	84	158				
75 歳	48	68	116				
76 歳	29	48	77				
77 歳	50	52	102				
78 歳	35	58	93				
79 歳	47	52	99				
80 歳	50	77	127				
81 歳	29	59	88				
82 歳	38	56	94				
83 歳	36	58	94				
84 歳	26	45	71				
85 歳	24	64	88				
86 歳	27	43	70				
87 歳	34	41	75				
88 歳	25	44	69				
89 歳	22	51	73				
90 歳	11	43	54				
91 歳	11	33	44				
92 歳	10	32	42				
93 歳	13	21	34				
94 歳	4	18	22				
95 歳	5	18	23				
96 歳	5	12	17				
97 歳	1	12	13				
98 歳	1	4	5				
99 歳	1	5	6				
100 歳	0	3	3				
101 歳	0	3	3				
102 歳	0	1	1				
103 歳	0	1	1				
104 歳	0	0	0				
105 歳	0	0	0				
106 歳	0	1	1				

校 区 別 年 齢 別 人 口 統 計 表

13 鍋島小学校

令和 4 . 9 . 末現在 25 ページ

年 齢	男	女	人 口	年 齢	男	女	人 口
0 歳	57	48	105	36 歳	84	83	167
1 歳	55	51	106	37 歳	89	87	176
2 歳	65	58	123	38 歳	92	89	181
3 歳	47	60	107	39 歳	79	95	174
4 歳	60	60	120	40 歳	78	92	170
5 歳	68	72	140	41 歳	88	92	180
6 歳	57	53	110	42 歳	87	83	170
7 歳	64	76	140	43 歳	83	84	167
8 歳	76	65	141	44 歳	100	98	198
9 歳	66	71	137	45 歳	83	86	169
10 歳	86	74	160	46 歳	82	96	178
11 歳	84	72	156	47 歳	95	96	191
12 歳	76	66	142	48 歳	81	103	184
13 歳	84	66	150	49 歳	103	102	205
14 歳	81	90	171	50 歳	87	91	178
15 歳	70	68	138	51 歳	88	123	211
16 歳	73	61	134	52 歳	90	99	189
17 歳	67	70	137	53 歳	84	94	178
18 歳	67	68	135	54 歳	85	98	183
19 歳	83	76	159	55 歳	73	89	162
20 歳	62	70	132	56 歳	81	77	158
21 歳	86	72	158	57 歳	72	104	176
22 歳	84	94	178	58 歳	85	115	200
23 歳	85	66	151	59 歳	70	97	167
24 歳	82	92	174	60 歳	81	99	180
25 歳	56	72	128	61 歳	69	85	154
26 歳	66	65	131	62 歳	88	81	169
27 歳	70	68	138	63 歳	78	86	164
28 歳	51	67	118	64 歳	78	87	165
29 歳	62	68	130	65 歳	74	78	152
30 歳	67	61	128	66 歳	63	86	149
31 歳	73	71	144	67 歳	82	88	170
32 歳	61	59	120	68 歳	76	74	150
33 歳	64	72	136	69 歳	99	86	185
34 歳	75	69	144	70 歳	72	77	149
35 歳	86	98	184	71 歳	78	71	149

校 区 別 年 齢 別 人 口 統 計 表

13 鍋島小学校

令和 4 . 9 . 末現在 26 ページ

年 齢	男	女	人 口		
72 歳	68	76	144		
73 歳	80	71	151		
74 歳	59	60	119		
75 歳	60	59	119		
76 歳	24	41	65		
77 歳	39	50	89		
78 歳	30	39	69		
79 歳	30	30	60		
80 歳	33	43	76		
81 歳	28	46	74		
82 歳	20	30	50		
83 歳	20	33	53		
84 歳	10	34	44		
85 歳	23	29	52		
86 歳	11	36	47		
87 歳	17	28	45		
88 歳	10	34	44		
89 歳	10	29	39		
90 歳	9	34	43		
91 歳	10	27	37		
92 歳	10	19	29		
93 歳	7	22	29		
94 歳	6	17	23		
95 歳	6	12	18		
96 歳	1	14	15		
97 歳	0	10	10		
98 歳	0	2	2		
99 歳	2	3	5		
100 歳	0	2	2		
101 歳	0	1	1		
102 歳	0	1	1		
103 歳	0	1	1		
<p style="text-align: center;">** 合計 **</p>	6,116	6,693	12,809		

校 区 別 年 齢 別 人 口 統 計 表

14 金立小学校

令和 4 . 9 . 末現在 27 ページ

年 齢		男	女	人 口	年 齢		男	女	人 口
0 歳		9	9	18	36 歳		23	22	45
1 歳		13	9	22	37 歳		29	23	52
2 歳		22	22	44	38 歳		31	24	55
3 歳		13	16	29	39 歳		32	23	55
4 歳		17	17	34	40 歳		28	25	53
5 歳		18	13	31	41 歳		26	24	50
6 歳		21	15	36	42 歳		32	30	62
7 歳		20	22	42	43 歳		36	25	61
8 歳		14	15	29	44 歳		19	34	53
9 歳		21	18	39	45 歳		32	35	67
10 歳		19	14	33	46 歳		35	26	61
11 歳		24	19	43	47 歳		35	25	60
12 歳		22	23	45	48 歳		31	29	60
13 歳		24	20	44	49 歳		27	29	56
14 歳		26	28	54	50 歳		29	32	61
15 歳		21	20	41	51 歳		31	22	53
16 歳		21	13	34	52 歳		34	15	49
17 歳		24	16	40	53 歳		34	27	61
18 歳		25	29	54	54 歳		18	25	43
19 歳		13	19	32	55 歳		17	20	37
20 歳		22	16	38	56 歳		17	24	41
21 歳		20	13	33	57 歳		24	31	55
22 歳		18	17	35	58 歳		32	33	65
23 歳		20	11	31	59 歳		19	29	48
24 歳		14	14	28	60 歳		31	25	56
25 歳		14	15	29	61 歳		22	29	51
26 歳		12	17	29	62 歳		27	31	58
27 歳		17	11	28	63 歳		21	22	43
28 歳		15	13	28	64 歳		30	33	63
29 歳		14	14	28	65 歳		24	30	54
30 歳		21	22	43	66 歳		32	35	67
31 歳		24	22	46	67 歳		37	32	69
32 歳		22	17	39	68 歳		28	40	68
33 歳		18	19	37	69 歳		31	32	63
34 歳		26	21	47	70 歳		35	40	75
35 歳		18	20	38	71 歳		22	39	61

校 区 別 年 齢 別 人 口 統 計 表

14 金立小学校

令和 4 . 9 . 末現在 28 ページ

年 齢	男	女	人 口			
72 歳	43	39	82			
73 歳	42	46	88			
74 歳	38	43	81			
75 歳	28	42	70			
76 歳	21	28	49			
77 歳	26	18	44			
78 歳	24	35	59			
79 歳	21	42	63			
80 歳	25	20	45			
81 歳	22	35	57			
82 歳	24	25	49			
83 歳	17	23	40			
84 歳	19	15	34			
85 歳	18	30	48			
86 歳	6	29	35			
87 歳	8	27	35			
88 歳	17	27	44			
89 歳	10	26	36			
90 歳	5	24	29			
91 歳	3	15	18			
92 歳	4	16	20			
93 歳	1	11	12			
94 歳	3	10	13			
95 歳	2	8	10			
96 歳	3	9	12			
97 歳	1	4	5			
98 歳	1	4	5			
99 歳	1	4	5			
100 歳	0	1	1			
101 歳	0	1	1			
102 歳	0	1	1			
** 合計 **	2,126	2,297	4,423			

校 区 別 年 齢 別 人 口 統 計 表

15 久保泉小学校

令和 4 . 9 . 末現在 29 ページ

年 齢		男	女	人 口	年 齢		男	女	人 口
0 歳		9	8	17	36 歳		21	15	36
1 歳		14	12	26	37 歳		20	19	39
2 歳		7	9	16	38 歳		23	18	41
3 歳		14	11	25	39 歳		19	19	38
4 歳		15	8	23	40 歳		19	18	37
5 歳		12	13	25	41 歳		16	18	34
6 歳		15	10	25	42 歳		21	16	37
7 歳		14	16	30	43 歳		15	23	38
8 歳		16	13	29	44 歳		26	22	48
9 歳		16	10	26	45 歳		27	17	44
10 歳		14	9	23	46 歳		25	22	47
11 歳		17	13	30	47 歳		24	19	43
12 歳		14	15	29	48 歳		27	22	49
13 歳		10	15	25	49 歳		18	24	42
14 歳		20	11	31	50 歳		13	23	36
15 歳		16	14	30	51 歳		20	20	40
16 歳		21	13	34	52 歳		23	17	40
17 歳		7	17	24	53 歳		25	23	48
18 歳		13	13	26	54 歳		21	27	48
19 歳		11	15	26	55 歳		30	20	50
20 歳		13	17	30	56 歳		24	16	40
21 歳		16	19	35	57 歳		21	18	39
22 歳		19	15	34	58 歳		21	15	36
23 歳		21	19	40	59 歳		21	20	41
24 歳		12	13	25	60 歳		19	30	49
25 歳		9	22	31	61 歳		22	26	48
26 歳		14	9	23	62 歳		26	16	42
27 歳		15	17	32	63 歳		22	22	44
28 歳		13	15	28	64 歳		26	29	55
29 歳		16	14	30	65 歳		23	27	50
30 歳		21	11	32	66 歳		23	30	53
31 歳		15	15	30	67 歳		26	23	49
32 歳		13	8	21	68 歳		31	30	61
33 歳		18	18	36	69 歳		29	30	59
34 歳		16	18	34	70 歳		31	36	67
35 歳		25	25	50	71 歳		46	29	75

校 区 別 年 齢 別 人 口 統 計 表

15 久保泉小学校

令和 4 . 9 . 末現在 30 ページ

年 齢	男	女	人 口			
72 歳	41	41	82			
73 歳	43	41	84			
74 歳	37	21	58			
75 歳	33	32	65			
76 歳	14	23	37			
77 歳	18	31	49			
78 歳	25	31	56			
79 歳	15	41	56			
80 歳	24	34	58			
81 歳	14	37	51			
82 歳	13	12	25			
83 歳	18	21	39			
84 歳	20	20	40			
85 歳	17	21	38			
86 歳	14	24	38			
87 歳	10	22	32			
88 歳	5	23	28			
89 歳	6	22	28			
90 歳	7	25	32			
91 歳	4	16	20			
92 歳	7	12	19			
93 歳	6	14	20			
94 歳	2	11	13			
95 歳	0	8	8			
96 歳	1	6	7			
97 歳	3	11	14			
98 歳	0	4	4			
99 歳	1	6	7			
100 歳	2	2	4			
101 歳	0	0	0			
102 歳	0	2	2			
103 歳	0	0	0			
104 歳	1	0	1			
*** 合計 ***	1,776	1,913	3,689			

校 区 別 年 齢 別 人 口 統 計 表

16 芙蓉小学校

令和 4 . 9 . 末現在 31 ページ

年 齢	男	女	人 口	年 齢	男	女	人 口
0 歳	2	5	7	36 歳	11	6	17
1 歳	5	4	9	37 歳	7	4	11
2 歳	7	7	14	38 歳	14	8	22
3 歳	6	9	15	39 歳	9	13	22
4 歳	11	13	24	40 歳	11	10	21
5 歳	5	3	8	41 歳	7	9	16
6 歳	7	8	15	42 歳	6	10	16
7 歳	5	9	14	43 歳	11	5	16
8 歳	9	8	17	44 歳	12	6	18
9 歳	8	3	11	45 歳	15	7	22
10 歳	8	5	13	46 歳	10	10	20
11 歳	10	5	15	47 歳	16	15	31
12 歳	5	9	14	48 歳	5	11	16
13 歳	7	4	11	49 歳	9	12	21
14 歳	6	6	12	50 歳	13	6	19
15 歳	5	6	11	51 歳	15	3	18
16 歳	4	7	11	52 歳	10	8	18
17 歳	6	5	11	53 歳	14	10	24
18 歳	11	3	14	54 歳	9	13	22
19 歳	7	7	14	55 歳	11	8	19
20 歳	5	14	19	56 歳	4	11	15
21 歳	8	2	10	57 歳	10	13	23
22 歳	13	7	20	58 歳	7	13	20
23 歳	12	12	24	59 歳	11	9	20
24 歳	7	9	16	60 歳	9	19	28
25 歳	10	12	22	61 歳	13	11	24
26 歳	6	10	16	62 歳	7	11	18
27 歳	8	4	12	63 歳	13	18	31
28 歳	8	7	15	64 歳	10	15	25
29 歳	8	2	10	65 歳	8	12	20
30 歳	7	9	16	66 歳	13	11	24
31 歳	12	6	18	67 歳	14	10	24
32 歳	8	15	23	68 歳	15	20	35
33 歳	15	12	27	69 歳	13	18	31
34 歳	8	9	17	70 歳	15	13	28
35 歳	4	6	10	71 歳	13	16	29

校 区 別 年 齢 別 人 口 統 計 表

16 芙蓉小学校

令和 4 . 9 . 末現在 32 ページ

年 齢	男	女	人 口			
72 歳	8	18	26			
73 歳	12	22	34			
74 歳	16	9	25			
75 歳	10	13	23			
76 歳	17	17	34			
77 歳	5	13	18			
78 歳	13	7	20			
79 歳	9	9	18			
80 歳	10	11	21			
81 歳	3	9	12			
82 歳	4	9	13			
83 歳	5	7	12			
84 歳	6	7	13			
85 歳	4	13	17			
86 歳	6	9	15			
87 歳	3	13	16			
88 歳	5	9	14			
89 歳	4	19	23			
90 歳	2	13	15			
91 歳	4	4	8			
92 歳	2	2	4			
93 歳	1	4	5			
94 歳	1	5	6			
95 歳	0	3	3			
96 歳	2	0	2			
97 歳	0	1	1			
98 歳	0	0	0			
99 歳	0	1	1			
100 歳	0	0	0			
101 歳	0	0	0			
102 歳	0	1	1			
*** 合計 ***	815	904	1,719			

校 区 別 年 齢 別 人 口 統 計 表

17 新栄小学校

令和 4 . 9 . 末現在 33 ページ

年 齢		男	女	人 口	年 齢		男	女	人 口
0 歳		25	19	44	36 歳		32	45	77
1 歳		27	16	43	37 歳		45	48	93
2 歳		19	14	33	38 歳		43	47	90
3 歳		24	19	43	39 歳		41	42	83
4 歳		29	29	58	40 歳		45	43	88
5 歳		27	18	45	41 歳		34	33	67
6 歳		28	26	54	42 歳		47	38	85
7 歳		35	29	64	43 歳		51	50	101
8 歳		33	21	54	44 歳		43	39	82
9 歳		36	20	56	45 歳		44	61	105
10 歳		45	30	75	46 歳		46	54	100
11 歳		34	41	75	47 歳		44	54	98
12 歳		29	37	66	48 歳		31	45	76
13 歳		26	25	51	49 歳		43	44	87
14 歳		30	36	66	50 歳		46	58	104
15 歳		34	35	69	51 歳		39	41	80
16 歳		51	22	73	52 歳		50	45	95
17 歳		24	34	58	53 歳		29	55	84
18 歳		28	27	55	54 歳		42	49	91
19 歳		28	31	59	55 歳		48	51	99
20 歳		30	34	64	56 歳		31	42	73
21 歳		23	24	47	57 歳		33	39	72
22 歳		34	33	67	58 歳		48	61	109
23 歳		31	29	60	59 歳		44	62	106
24 歳		32	35	67	60 歳		36	46	82
25 歳		26	31	57	61 歳		36	58	94
26 歳		29	25	54	62 歳		49	52	101
27 歳		32	36	68	63 歳		40	63	103
28 歳		33	36	69	64 歳		51	60	111
29 歳		31	30	61	65 歳		45	54	99
30 歳		38	36	74	66 歳		52	64	116
31 歳		29	17	46	67 歳		51	58	109
32 歳		37	27	64	68 歳		49	61	110
33 歳		31	30	61	69 歳		57	51	108
34 歳		27	42	69	70 歳		58	65	123
35 歳		32	39	71	71 歳		58	69	127

校 区 別 年 齢 別 人 口 統 計 表

17 新栄小学校

令和 4 . 9 . 末現在 34 ページ

年 齢	男	女	人 口		
72 歳	58	73	131		
73 歳	57	69	126		
74 歳	47	49	96		
75 歳	48	68	116		
76 歳	27	24	51		
77 歳	26	32	58		
78 歳	34	38	72		
79 歳	23	33	56		
80 歳	27	53	80		
81 歳	22	35	57		
82 歳	17	28	45		
83 歳	18	31	49		
84 歳	16	31	47		
85 歳	12	32	44		
86 歳	19	21	40		
87 歳	20	24	44		
88 歳	19	25	44		
89 歳	11	21	32		
90 歳	10	18	28		
91 歳	5	12	17		
92 歳	5	7	12		
93 歳	3	16	19		
94 歳	2	7	9		
95 歳	0	6	6		
96 歳	3	5	8		
97 歳	1	4	5		
98 歳	0	7	7		
99 歳	1	3	4		
100 歳	1	3	4		
101 歳	0	0	0		
102 歳	0	1	1		
*** 合計 ***	3,220	3,656	6,876		

校 区 別 年 齢 別 人 口 統 計 表

18 若楠小学校

令和 4 . 9 . 末現在 35 ページ

年 齢	男	女	人 口	年 齢	男	女	人 口
0 歳	31	33	64	36 歳	43	36	79
1 歳	39	33	72	37 歳	50	52	102
2 歳	33	30	63	38 歳	47	61	108
3 歳	36	34	70	39 歳	47	61	108
4 歳	34	42	76	40 歳	41	40	81
5 歳	26	32	58	41 歳	34	40	74
6 歳	31	38	69	42 歳	40	53	93
7 歳	30	32	62	43 歳	49	58	107
8 歳	40	33	73	44 歳	50	48	98
9 歳	30	29	59	45 歳	71	56	127
10 歳	47	30	77	46 歳	46	66	112
11 歳	49	29	78	47 歳	63	57	120
12 歳	35	30	65	48 歳	57	74	131
13 歳	36	40	76	49 歳	52	66	118
14 歳	45	29	74	50 歳	71	82	153
15 歳	31	43	74	51 歳	47	66	113
16 歳	46	45	91	52 歳	54	56	110
17 歳	39	40	79	53 歳	52	77	129
18 歳	32	39	71	54 歳	66	71	137
19 歳	35	43	78	55 歳	57	65	122
20 歳	33	45	78	56 歳	37	55	92
21 歳	36	44	80	57 歳	54	60	114
22 歳	54	46	100	58 歳	58	56	114
23 歳	37	36	73	59 歳	60	60	120
24 歳	46	34	80	60 歳	46	54	100
25 歳	37	45	82	61 歳	47	56	103
26 歳	43	39	82	62 歳	40	59	99
27 歳	31	37	68	63 歳	44	40	84
28 歳	37	37	74	64 歳	42	42	84
29 歳	44	33	77	65 歳	57	56	113
30 歳	47	33	80	66 歳	56	51	107
31 歳	27	39	66	67 歳	41	49	90
32 歳	40	40	80	68 歳	41	42	83
33 歳	48	49	97	69 歳	44	52	96
34 歳	29	49	78	70 歳	61	60	121
35 歳	53	48	101	71 歳	48	73	121

校 区 別 年 齢 別 人 口 統 計 表

18 若楠小学校

令和 4 . 9 . 末現在 36 ページ

年 齢	男	女	人 口			
72 歳	44	71	115			
73 歳	57	64	121			
74 歳	56	83	139			
75 歳	48	55	103			
76 歳	34	37	71			
77 歳	35	47	82			
78 歳	29	42	71			
79 歳	37	57	94			
80 歳	30	46	76			
81 歳	27	53	80			
82 歳	30	37	67			
83 歳	21	25	46			
84 歳	21	36	57			
85 歳	19	31	50			
86 歳	11	39	50			
87 歳	14	22	36			
88 歳	11	33	44			
89 歳	14	28	42			
90 歳	10	14	24			
91 歳	10	20	30			
92 歳	7	17	24			
93 歳	3	12	15			
94 歳	4	11	15			
95 歳	1	10	11			
96 歳	1	6	7			
97 歳	2	1	3			
98 歳	1	1	2			
99 歳	0	0	0			
100 歳	0	0	0			
101 歳	0	0	0			
102 歳	0	1	1			
103 歳	0	2	2			
<p style="text-align: center;">** 合計 **</p>	3,757	4,309	8,066			

校 区 別 年 齢 別 人 口 統 計 表

19 開成小学校

令和 4 . 9 . 末現在 37 ページ

年 齢	男	女	人 口	年 齢	男	女	人 口
0 歳	24	25	49	36 歳	51	52	103
1 歳	22	24	46	37 歳	53	44	97
2 歳	37	34	71	38 歳	51	64	115
3 歳	33	26	59	39 歳	51	53	104
4 歳	42	39	81	40 歳	68	56	124
5 歳	40	37	77	41 歳	61	68	129
6 歳	43	36	79	42 歳	61	58	119
7 歳	64	32	96	43 歳	64	69	133
8 歳	46	33	79	44 歳	61	47	108
9 歳	45	33	78	45 歳	51	68	119
10 歳	53	39	92	46 歳	47	71	118
11 歳	38	40	78	47 歳	67	73	140
12 歳	56	43	99	48 歳	62	61	123
13 歳	45	47	92	49 歳	50	82	132
14 歳	57	43	100	50 歳	55	80	135
15 歳	40	48	88	51 歳	64	73	137
16 歳	44	41	85	52 歳	53	61	114
17 歳	45	59	104	53 歳	50	70	120
18 歳	49	43	92	54 歳	54	57	111
19 歳	49	44	93	55 歳	55	69	124
20 歳	44	39	83	56 歳	52	58	110
21 歳	35	47	82	57 歳	46	59	105
22 歳	51	47	98	58 歳	48	48	96
23 歳	45	31	76	59 歳	55	61	116
24 歳	35	35	70	60 歳	50	56	106
25 歳	32	34	66	61 歳	56	67	123
26 歳	27	32	59	62 歳	48	50	98
27 歳	28	33	61	63 歳	51	71	122
28 歳	32	30	62	64 歳	49	73	122
29 歳	30	31	61	65 歳	36	48	84
30 歳	39	25	64	66 歳	63	60	123
31 歳	41	44	85	67 歳	66	71	137
32 歳	32	39	71	68 歳	51	79	130
33 歳	25	49	74	69 歳	58	69	127
34 歳	33	30	63	70 歳	59	77	136
35 歳	52	37	89	71 歳	73	95	168

校 区 別 年 齢 別 人 口 統 計 表

19 開成小学校

令和 4 . 9 . 末現在 38 ページ

年 齢	男	女	人 口			
72 歳	71	101	172			
73 歳	89	105	194			
74 歳	58	87	145			
75 歳	56	91	147			
76 歳	49	54	103			
77 歳	54	60	114			
78 歳	47	63	110			
79 歳	49	57	106			
80 歳	45	68	113			
81 歳	36	52	88			
82 歳	35	57	92			
83 歳	46	48	94			
84 歳	22	32	54			
85 歳	27	44	71			
86 歳	28	41	69			
87 歳	20	34	54			
88 歳	17	20	37			
89 歳	16	29	45			
90 歳	7	29	36			
91 歳	6	23	29			
92 歳	5	15	20			
93 歳	5	11	16			
94 歳	5	12	17			
95 歳	4	10	14			
96 歳	2	9	11			
97 歳	0	8	8			
98 歳	0	3	3			
99 歳	0	1	1			
100 歳	0	2	2			
101 歳	1	0	1			
102 歳	0	0	0			
103 歳	0	0	0			
104 歳	0	1	1			
<p style="text-align: center;">** 合計 **</p>	4,243	4,834	9,077			

校 区 別 年 齢 別 人 口 統 計 表

20 諸富北小学校

令和 4 . 9 . 末現在 39 ページ

年 齢	男	女	人 口	年 齢	男	女	人 口
0 歳	15	13	28	36 歳	21	31	52
1 歳	16	17	33	37 歳	28	36	64
2 歳	22	8	30	38 歳	32	27	59
3 歳	11	10	21	39 歳	21	33	54
4 歳	27	17	44	40 歳	28	26	54
5 歳	20	16	36	41 歳	22	36	58
6 歳	14	18	32	42 歳	36	32	68
7 歳	30	24	54	43 歳	22	29	51
8 歳	19	21	40	44 歳	37	23	60
9 歳	15	20	35	45 歳	39	24	63
10 歳	27	18	45	46 歳	29	27	56
11 歳	24	21	45	47 歳	29	41	70
12 歳	20	14	34	48 歳	33	38	71
13 歳	16	17	33	49 歳	27	30	57
14 歳	19	22	41	50 歳	35	37	72
15 歳	24	20	44	51 歳	31	33	64
16 歳	31	26	57	52 歳	39	33	72
17 歳	28	14	42	53 歳	36	43	79
18 歳	31	19	50	54 歳	37	39	76
19 歳	25	28	53	55 歳	42	42	84
20 歳	23	13	36	56 歳	33	34	67
21 歳	20	26	46	57 歳	38	39	77
22 歳	14	14	28	58 歳	31	31	62
23 歳	24	23	47	59 歳	39	37	76
24 歳	20	21	41	60 歳	33	22	55
25 歳	24	23	47	61 歳	21	33	54
26 歳	25	18	43	62 歳	31	44	75
27 歳	20	16	36	63 歳	30	46	76
28 歳	16	20	36	64 歳	33	40	73
29 歳	20	25	45	65 歳	27	36	63
30 歳	26	23	49	66 歳	42	25	67
31 歳	24	22	46	67 歳	40	48	88
32 歳	27	14	41	68 歳	49	41	90
33 歳	22	19	41	69 歳	37	49	86
34 歳	26	20	46	70 歳	36	39	75
35 歳	25	20	45	71 歳	35	38	73

校 区 別 年 齢 別 人 口 統 計 表

20 諸富北小学校

令和 4 . 9 . 末現在 40 ページ

年 齢	男	女	人 口			
72 歳	46	48	94			
73 歳	57	53	110			
74 歳	40	41	81			
75 歳	33	48	81			
76 歳	30	42	72			
77 歳	18	32	50			
78 歳	29	41	70			
79 歳	29	39	68			
80 歳	27	57	84			
81 歳	45	45	90			
82 歳	25	43	68			
83 歳	30	27	57			
84 歳	26	35	61			
85 歳	31	38	69			
86 歳	19	26	45			
87 歳	15	31	46			
88 歳	10	22	32			
89 歳	17	23	40			
90 歳	12	21	33			
91 歳	12	26	38			
92 歳	6	16	22			
93 歳	3	19	22			
94 歳	2	6	8			
95 歳	2	9	11			
96 歳	1	5	6			
97 歳	0	7	7			
98 歳	1	3	4			
99 歳	0	1	1			
100 歳	1	2	3			
101 歳	0	2	2			
102 歳	0	2	2			
** 合計 **	2,536	2,752	5,288			

校 区 別 年 齢 別 人 口 統 計 表

21 諸富南小学校

令和 4 . 9 . 末現在 41 ページ

年 齢		男	女	人 口	年 齢		男	女	人 口
0 歳		10	15	25	36 歳		27	29	56
1 歳		17	11	28	37 歳		18	25	43
2 歳		22	10	32	38 歳		21	26	47
3 歳		18	11	29	39 歳		28	17	45
4 歳		18	20	38	40 歳		27	23	50
5 歳		24	17	41	41 歳		19	21	40
6 歳		27	22	49	42 歳		19	25	44
7 歳		18	18	36	43 歳		16	25	41
8 歳		22	26	48	44 歳		21	28	49
9 歳		19	18	37	45 歳		26	15	41
10 歳		16	17	33	46 歳		36	30	66
11 歳		15	15	30	47 歳		36	33	69
12 歳		22	30	52	48 歳		32	37	69
13 歳		29	20	49	49 歳		30	24	54
14 歳		24	21	45	50 歳		33	28	61
15 歳		18	24	42	51 歳		34	34	68
16 歳		26	16	42	52 歳		33	31	64
17 歳		21	19	40	53 歳		31	46	77
18 歳		24	21	45	54 歳		32	40	72
19 歳		19	21	40	55 歳		29	43	72
20 歳		19	18	37	56 歳		31	20	51
21 歳		24	17	41	57 歳		29	31	60
22 歳		16	18	34	58 歳		30	34	64
23 歳		23	19	42	59 歳		25	31	56
24 歳		19	20	39	60 歳		21	37	58
25 歳		23	24	47	61 歳		34	32	66
26 歳		16	18	34	62 歳		29	23	52
27 歳		18	20	38	63 歳		38	35	73
28 歳		27	24	51	64 歳		30	26	56
29 歳		19	17	36	65 歳		26	39	65
30 歳		15	19	34	66 歳		37	27	64
31 歳		11	19	30	67 歳		31	38	69
32 歳		20	21	41	68 歳		30	28	58
33 歳		18	29	47	69 歳		38	38	76
34 歳		20	18	38	70 歳		42	45	87
35 歳		30	31	61	71 歳		33	31	64

校 区 別 年 齢 別 人 口 統 計 表

21 諸富南小学校

令和 4 . 9 . 末現在 42 ページ

年 齢	男	女	人 口			
72 歳	51	35	86			
73 歳	26	41	67			
74 歳	39	45	84			
75 歳	31	45	76			
76 歳	15	32	47			
77 歳	19	31	50			
78 歳	23	36	59			
79 歳	30	45	75			
80 歳	30	35	65			
81 歳	29	27	56			
82 歳	26	33	59			
83 歳	16	29	45			
84 歳	23	29	52			
85 歳	16	21	37			
86 歳	12	22	34			
87 歳	7	22	29			
88 歳	10	16	26			
89 歳	9	20	29			
90 歳	6	22	28			
91 歳	4	21	25			
92 歳	5	12	17			
93 歳	3	12	15			
94 歳	4	7	11			
95 歳	2	6	8			
96 歳	0	2	2			
97 歳	1	3	4			
98 歳	0	0	0			
99 歳	1	1	2			
100 歳	0	0	0			
101 歳	0	0	0			
102 歳	0	1	1			
103 歳	1	1	2			
** 合計 **	2,218	2,451	4,669			

校 区 別 年 齢 別 人 口 統 計 表

22 春日小学校

令和 4 . 9 . 末現在 43 ページ

年 齢	男	女	人 口	年 齢	男	女	人 口
0 歳	37	49	86	36 歳	55	59	114
1 歳	45	32	77	37 歳	55	58	113
2 歳	61	43	104	38 歳	50	50	100
3 歳	48	48	96	39 歳	48	55	103
4 歳	50	46	96	40 歳	48	44	92
5 歳	61	40	101	41 歳	52	67	119
6 歳	43	38	81	42 歳	70	68	138
7 歳	44	49	93	43 歳	60	75	135
8 歳	44	41	85	44 歳	51	63	114
9 歳	47	51	98	45 歳	58	51	109
10 歳	50	40	90	46 歳	63	74	137
11 歳	49	42	91	47 歳	58	65	123
12 歳	56	33	89	48 歳	62	62	124
13 歳	48	28	76	49 歳	59	68	127
14 歳	49	54	103	50 歳	64	65	129
15 歳	38	45	83	51 歳	62	55	117
16 歳	40	40	80	52 歳	54	51	105
17 歳	51	48	99	53 歳	48	51	99
18 歳	38	39	77	54 歳	38	55	93
19 歳	32	44	76	55 歳	66	58	124
20 歳	40	52	92	56 歳	27	38	65
21 歳	44	51	95	57 歳	46	48	94
22 歳	43	45	88	58 歳	41	56	97
23 歳	38	58	96	59 歳	43	47	90
24 歳	50	49	99	60 歳	38	49	87
25 歳	38	55	93	61 歳	49	44	93
26 歳	49	45	94	62 歳	40	53	93
27 歳	44	60	104	63 歳	40	60	100
28 歳	56	53	109	64 歳	55	40	95
29 歳	55	63	118	65 歳	44	60	104
30 歳	40	45	85	66 歳	66	64	130
31 歳	53	52	105	67 歳	57	73	130
32 歳	46	54	100	68 歳	34	67	101
33 歳	43	55	98	69 歳	53	61	114
34 歳	44	55	99	70 歳	62	63	125
35 歳	52	63	115	71 歳	58	77	135

校 区 別 年 齢 別 人 口 統 計 表

22 春日小学校

令和 4 . 9 . 末現在 44 ページ

年 齢	男	女	人 口	年 齢	男	女	人 口
72 歳	72	78	150				
73 歳	58	74	132	**合計**	4,157	4,676	8,833
74 歳	58	66	124				
75 歳	45	61	106				
76 歳	38	34	72				
77 歳	35	34	69				
78 歳	25	44	69				
79 歳	39	49	88				
80 歳	37	48	85				
81 歳	33	45	78				
82 歳	29	43	72				
83 歳	25	30	55				
84 歳	21	31	52				
85 歳	26	29	55				
86 歳	16	20	36				
87 歳	11	34	45				
88 歳	14	21	35				
89 歳	4	19	23				
90 歳	8	27	35				
91 歳	5	15	20				
92 歳	4	14	18				
93 歳	4	14	18				
94 歳	3	13	16				
95 歳	2	12	14				
96 歳	2	8	10				
97 歳	2	2	4				
98 歳	1	2	3				
99 歳	0	3	3				
100 歳	0	0	0				
101 歳	0	4	4				
102 歳	0	0	0				
103 歳	0	0	0				
104 歳	0	2	2				
105 歳	0	0	0				
106 歳	0	0	0				
107 歳	0	1	1				

校 区 別 年 齢 別 人 口 統 計 表

23 川上小学校

令和 4 . 9 . 末現在 45 ページ

年 齢	男	女	人 口	年 齢	男	女	人 口
0 歳	20	18	38	36 歳	36	29	65
1 歳	27	13	40	37 歳	29	37	66
2 歳	15	29	44	38 歳	39	36	75
3 歳	22	18	40	39 歳	28	39	67
4 歳	29	31	60	40 歳	37	31	68
5 歳	24	19	43	41 歳	26	20	46
6 歳	26	31	57	42 歳	26	32	58
7 歳	25	34	59	43 歳	37	30	67
8 歳	34	24	58	44 歳	20	23	43
9 歳	28	26	54	45 歳	37	34	71
10 歳	20	23	43	46 歳	33	43	76
11 歳	34	29	63	47 歳	46	32	78
12 歳	25	22	47	48 歳	39	42	81
13 歳	18	26	44	49 歳	32	37	69
14 歳	36	25	61	50 歳	43	29	72
15 歳	28	31	59	51 歳	32	32	64
16 歳	24	24	48	52 歳	31	31	62
17 歳	28	34	62	53 歳	29	34	63
18 歳	25	30	55	54 歳	33	52	85
19 歳	22	22	44	55 歳	28	31	59
20 歳	23	25	48	56 歳	27	29	56
21 歳	19	31	50	57 歳	27	35	62
22 歳	27	22	49	58 歳	41	44	85
23 歳	24	19	43	59 歳	36	37	73
24 歳	21	20	41	60 歳	45	39	84
25 歳	14	19	33	61 歳	35	40	75
26 歳	24	23	47	62 歳	44	44	88
27 歳	22	19	41	63 歳	48	46	94
28 歳	29	21	50	64 歳	42	46	88
29 歳	22	21	43	65 歳	46	38	84
30 歳	22	21	43	66 歳	33	43	76
31 歳	36	24	60	67 歳	33	51	84
32 歳	28	36	64	68 歳	46	46	92
33 歳	37	25	62	69 歳	47	31	78
34 歳	31	16	47	70 歳	42	45	87
35 歳	37	30	67	71 歳	45	45	90

校 区 別 年 齢 別 人 口 統 計 表

23 川上小学校

令和 4 . 9 . 末現在 46 ページ

年 齢	男	女	人 口			
72 歳	42	37	79			
73 歳	38	50	88			
74 歳	40	48	88			
75 歳	43	47	90			
76 歳	23	29	52			
77 歳	25	42	67			
78 歳	33	27	60			
79 歳	24	36	60			
80 歳	23	38	61			
81 歳	26	44	70			
82 歳	30	36	66			
83 歳	18	32	50			
84 歳	16	26	42			
85 歳	15	31	46			
86 歳	20	35	55			
87 歳	22	28	50			
88 歳	17	37	54			
89 歳	10	31	41			
90 歳	7	26	33			
91 歳	10	18	28			
92 歳	11	16	27			
93 歳	6	14	20			
94 歳	1	11	12			
95 歳	4	6	10			
96 歳	0	9	9			
97 歳	0	5	5			
98 歳	2	5	7			
99 歳	2	4	6			
100 歳	0	3	3			
101 歳	0	2	2			
<p style="text-align: center;">** 合計 **</p>	2,732	2,987	5,719			

校 区 別 年 齢 別 人 口 統 計 表

24 | 松梅小学校

令和 4 . 9 . 末現在 47 ページ

年 齢	男	女	人 口	年 齢	男	女	人 口
0 歳	1	1	2	36 歳	5	7	12
1 歳	1	1	2	37 歳	2	1	3
2 歳	0	3	3	38 歳	3	1	4
3 歳	5	3	8	39 歳	5	6	11
4 歳	0	2	2	40 歳	5	4	9
5 歳	2	5	7	41 歳	6	5	11
6 歳	2	4	6	42 歳	2	11	13
7 歳	2	3	5	43 歳	6	2	8
8 歳	2	9	11	44 歳	8	5	13
9 歳	3	3	6	45 歳	4	8	12
10 歳	4	1	5	46 歳	3	4	7
11 歳	4	2	6	47 歳	6	5	11
12 歳	5	4	9	48 歳	3	5	8
13 歳	7	8	15	49 歳	10	5	15
14 歳	4	4	8	50 歳	7	8	15
15 歳	4	6	10	51 歳	5	1	6
16 歳	3	5	8	52 歳	3	5	8
17 歳	6	4	10	53 歳	6	3	9
18 歳	3	1	4	54 歳	3	5	8
19 歳	2	5	7	55 歳	2	8	10
20 歳	1	0	1	56 歳	3	5	8
21 歳	3	4	7	57 歳	3	7	10
22 歳	2	2	4	58 歳	4	6	10
23 歳	4	1	5	59 歳	8	8	16
24 歳	1	0	1	60 歳	7	4	11
25 歳	2	2	4	61 歳	7	3	10
26 歳	1	4	5	62 歳	8	6	14
27 歳	0	1	1	63 歳	9	6	15
28 歳	2	2	4	64 歳	13	10	23
29 歳	4	3	7	65 歳	11	8	19
30 歳	4	2	6	66 歳	5	9	14
31 歳	1	1	2	67 歳	9	7	16
32 歳	2	0	2	68 歳	7	10	17
33 歳	1	2	3	69 歳	10	2	12
34 歳	1	2	3	70 歳	8	9	17
35 歳	2	1	3	71 歳	11	8	19

校 区 別 年 齢 別 人 口 統 計 表

24 | 松梅小学校

令和 4 . 9 . 末現在 48 ページ

年 齢	男	女	人 口			
72 歳	12	11	23			
73 歳	13	20	33			
74 歳	9	10	19			
75 歳	9	11	20			
76 歳	5	4	9			
77 歳	4	6	10			
78 歳	3	10	13			
79 歳	8	7	15			
80 歳	2	8	10			
81 歳	11	4	15			
82 歳	3	6	9			
83 歳	4	2	6			
84 歳	7	8	15			
85 歳	5	4	9			
86 歳	4	2	6			
87 歳	2	5	7			
88 歳	1	5	6			
89 歳	2	4	6			
90 歳	2	3	5			
91 歳	3	5	8			
92 歳	1	2	3			
93 歳	1	3	4			
94 歳	1	0	1			
95 歳	0	2	2			
96 歳	1	2	3			
97 歳	0	2	2			
98 歳	0	1	1			
99 歳	0	2	2			
100 歳	0	0	0			
101 歳	0	1	1			
*** 合計 ***	421	458	879			

校 区 別 年 齢 別 人 口 統 計 表

25 春日北小学校

令和 4 . 9 . 末現在 49 ページ

年 齢	男	女	人 口	年 齢	男	女	人 口
0 歳	21	38	59	36 歳	57	53	110
1 歳	42	30	72	37 歳	49	46	95
2 歳	38	45	83	38 歳	59	56	115
3 歳	42	42	84	39 歳	67	64	131
4 歳	43	38	81	40 歳	54	59	113
5 歳	60	35	95	41 歳	72	66	138
6 歳	42	42	84	42 歳	64	56	120
7 歳	51	56	107	43 歳	55	62	117
8 歳	51	48	99	44 歳	44	48	92
9 歳	40	47	87	45 歳	63	59	122
10 歳	62	51	113	46 歳	70	48	118
11 歳	43	41	84	47 歳	55	55	110
12 歳	44	49	93	48 歳	55	62	117
13 歳	51	49	100	49 歳	59	52	111
14 歳	46	40	86	50 歳	60	46	106
15 歳	49	38	87	51 歳	40	48	88
16 歳	51	43	94	52 歳	56	50	106
17 歳	39	32	71	53 歳	42	44	86
18 歳	22	35	57	54 歳	37	40	77
19 歳	27	38	65	55 歳	48	33	81
20 歳	37	30	67	56 歳	31	47	78
21 歳	34	30	64	57 歳	43	39	82
22 歳	28	30	58	58 歳	35	55	90
23 歳	30	30	60	59 歳	33	50	83
24 歳	38	37	75	60 歳	38	51	89
25 歳	34	25	59	61 歳	51	46	97
26 歳	30	37	67	62 歳	43	49	92
27 歳	38	34	72	63 歳	46	44	90
28 歳	44	49	93	64 歳	40	56	96
29 歳	35	25	60	65 歳	42	71	113
30 歳	36	36	72	66 歳	43	58	101
31 歳	47	41	88	67 歳	55	59	114
32 歳	34	47	81	68 歳	53	41	94
33 歳	55	45	100	69 歳	41	71	112
34 歳	45	61	106	70 歳	63	44	107
35 歳	46	49	95	71 歳	46	75	121

校 区 別 年 齢 別 人 口 統 計 表

25 春日北小学校

令和 4 . 9 . 末現在 50 ページ

年 齢	男	女	人 口	年 齢	男	女	人 口
72 歳	56	57	113	**合計**	3,773	4,143	7,916
73 歳	53	48	101				
74 歳	41	61	102				
75 歳	43	43	86				
76 歳	24	36	60				
77 歳	35	46	81				
78 歳	23	53	76				
79 歳	25	40	65				
80 歳	32	30	62				
81 歳	25	43	68				
82 歳	21	29	50				
83 歳	18	31	49				
84 歳	17	33	50				
85 歳	6	30	36				
86 歳	16	25	41				
87 歳	17	20	37				
88 歳	6	22	28				
89 歳	6	26	32				
90 歳	5	20	25				
91 歳	6	17	23				
92 歳	4	22	26				
93 歳	2	19	21				
94 歳	1	9	10				
95 歳	1	12	13				
96 歳	1	4	5				
97 歳	2	7	9				
98 歳	0	3	3				
99 歳	1	3	4				
100 歳	1	5	6				
101 歳	0	0	0				
102 歳	1	1	2				
103 歳	0	1	1				
104 歳	0	0	0				
105 歳	0	0	0				
106 歳	0	1	1				

校 区 別 年 齢 別 人 口 統 計 表

27 富士小学校

令和 4 . 9 . 末現在 51 ページ

年 齢	男	女	人 口	年 齢	男	女	人 口
0 歳	4	0	4	36 歳	9	15	24
1 歳	3	4	7	37 歳	9	12	21
2 歳	4	6	10	38 歳	15	5	20
3 歳	4	1	5	39 歳	13	9	22
4 歳	2	7	9	40 歳	9	6	15
5 歳	8	4	12	41 歳	9	10	19
6 歳	6	6	12	42 歳	14	16	30
7 歳	6	7	13	43 歳	13	9	22
8 歳	9	5	14	44 歳	7	12	19
9 歳	7	7	14	45 歳	14	7	21
10 歳	5	6	11	46 歳	11	9	20
11 歳	11	5	16	47 歳	14	13	27
12 歳	5	9	14	48 歳	12	14	26
13 歳	8	7	15	49 歳	13	8	21
14 歳	5	5	10	50 歳	17	13	30
15 歳	5	14	19	51 歳	12	7	19
16 歳	6	9	15	52 歳	11	11	22
17 歳	11	5	16	53 歳	9	12	21
18 歳	4	6	10	54 歳	11	10	21
19 歳	6	5	11	55 歳	10	17	27
20 歳	11	10	21	56 歳	12	7	19
21 歳	3	10	13	57 歳	9	18	27
22 歳	6	8	14	58 歳	8	13	21
23 歳	7	10	17	59 歳	19	11	30
24 歳	7	5	12	60 歳	18	17	35
25 歳	6	5	11	61 歳	17	18	35
26 歳	7	6	13	62 歳	20	19	39
27 歳	11	2	13	63 歳	20	28	48
28 歳	3	6	9	64 歳	20	18	38
29 歳	5	6	11	65 歳	25	25	50
30 歳	9	3	12	66 歳	14	20	34
31 歳	7	6	13	67 歳	20	17	37
32 歳	3	7	10	68 歳	21	28	49
33 歳	5	10	15	69 歳	27	13	40
34 歳	10	7	17	70 歳	23	39	62
35 歳	15	11	26	71 歳	28	20	48

校 区 別 年 齢 別 人 口 統 計 表

27 富士小学校

令和 4 . 9 . 末現在 52 ページ

年 齢	男	女	人 口			
72 歳	30	23	53			
73 歳	26	24	50			
74 歳	24	20	44			
75 歳	18	20	38			
76 歳	12	16	28			
77 歳	9	13	22			
78 歳	17	14	31			
79 歳	10	13	23			
80 歳	11	14	25			
81 歳	6	29	35			
82 歳	13	17	30			
83 歳	8	16	24			
84 歳	4	15	19			
85 歳	14	14	28			
86 歳	13	18	31			
87 歳	10	12	22			
88 歳	5	19	24			
89 歳	6	18	24			
90 歳	3	19	22			
91 歳	7	9	16			
92 歳	4	10	14			
93 歳	3	10	13			
94 歳	2	10	12			
95 歳	3	3	6			
96 歳	0	7	7			
97 歳	0	5	5			
98 歳	0	0	0			
99 歳	1	3	4			
100 歳	0	0	0			
101 歳	0	1	1			
102 歳	0	2	2			
103 歳	0	1	1			
** 合計 **	1,026	1,151	2,177			

校 区 別 年 齢 別 人 口 統 計 表

28 北山小学校

令和 4 . 9 . 末現在 53 ページ

年 齢	男	女	人 口	年 齢	男	女	人 口
0 歳	0	1	1	36 歳	2	1	3
1 歳	2	1	3	37 歳	8	5	13
2 歳	1	2	3	38 歳	5	5	10
3 歳	3	2	5	39 歳	4	8	12
4 歳	1	2	3	40 歳	5	3	8
5 歳	1	4	5	41 歳	4	2	6
6 歳	8	3	11	42 歳	10	4	14
7 歳	5	5	10	43 歳	4	3	7
8 歳	4	2	6	44 歳	5	4	9
9 歳	6	5	11	45 歳	6	2	8
10 歳	2	4	6	46 歳	3	3	6
11 歳	6	1	7	47 歳	3	4	7
12 歳	4	1	5	48 歳	4	0	4
13 歳	3	1	4	49 歳	3	1	4
14 歳	1	3	4	50 歳	2	4	6
15 歳	3	0	3	51 歳	2	4	6
16 歳	4	1	5	52 歳	5	2	7
17 歳	3	4	7	53 歳	2	5	7
18 歳	2	3	5	54 歳	2	0	2
19 歳	5	3	8	55 歳	4	3	7
20 歳	3	0	3	56 歳	3	5	8
21 歳	3	3	6	57 歳	3	2	5
22 歳	2	1	3	58 歳	3	3	6
23 歳	2	2	4	59 歳	7	4	11
24 歳	1	1	2	60 歳	3	5	8
25 歳	4	0	4	61 歳	6	6	12
26 歳	1	1	2	62 歳	7	12	19
27 歳	2	1	3	63 歳	5	6	11
28 歳	4	2	6	64 歳	9	4	13
29 歳	2	1	3	65 歳	8	11	19
30 歳	3	3	6	66 歳	8	7	15
31 歳	3	1	4	67 歳	13	9	22
32 歳	4	3	7	68 歳	4	9	13
33 歳	4	3	7	69 歳	9	2	11
34 歳	1	2	3	70 歳	8	12	20
35 歳	3	3	6	71 歳	8	8	16

校 区 別 年 齢 別 人 口 統 計 表

28 | 北山小学校

令和 4 . 9 . 末現在 54 ページ

年 齢	男	女	人 口		
72 歳	8	10	18		
73 歳	6	9	15		
74 歳	12	4	16		
75 歳	6	5	11		
76 歳	6	4	10		
77 歳	7	7	14		
78 歳	4	6	10		
79 歳	6	7	13		
80 歳	2	2	4		
81 歳	8	6	14		
82 歳	2	7	9		
83 歳	4	8	12		
84 歳	4	6	10		
85 歳	3	8	11		
86 歳	2	10	12		
87 歳	5	6	11		
88 歳	9	7	16		
89 歳	2	8	10		
90 歳	4	4	8		
91 歳	2	5	7		
92 歳	1	4	5		
93 歳	1	7	8		
94 歳	1	9	10		
95 歳	1	2	3		
96 歳	1	3	4		
97 歳	0	3	3		
98 歳	1	3	4		
合計	401	403	804		

校 区 別 年 齢 別 人 口 統 計 表

29 北山東部小学校

令和 4 . 9 . 末現在 55 ページ

年 齢	男	女	人 口	年 齢	男	女	人 口
0 歳	1	1	2	36 歳	3	1	4
1 歳	1	0	1	37 歳	5	4	9
2 歳	0	1	1	38 歳	3	3	6
3 歳	0	4	4	39 歳	4	2	6
4 歳	1	3	4	40 歳	1	2	3
5 歳	1	3	4	41 歳	1	2	3
6 歳	1	1	2	42 歳	1	0	1
7 歳	1	2	3	43 歳	2	0	2
8 歳	2	0	2	44 歳	1	0	1
9 歳	2	2	4	45 歳	4	1	5
10 歳	2	2	4	46 歳	1	2	3
11 歳	1	0	1	47 歳	2	2	4
12 歳	3	3	6	48 歳	1	2	3
13 歳	1	1	2	49 歳	0	4	4
14 歳	2	2	4	50 歳	0	4	4
15 歳	0	1	1	51 歳	5	0	5
16 歳	0	2	2	52 歳	1	3	4
17 歳	0	2	2	53 歳	1	4	5
18 歳	3	1	4	54 歳	2	1	3
19 歳	1	2	3	55 歳	2	2	4
20 歳	2	2	4	56 歳	0	0	0
21 歳	0	0	0	57 歳	2	0	2
22 歳	0	1	1	58 歳	0	5	5
23 歳	1	1	2	59 歳	0	2	2
24 歳	0	0	0	60 歳	4	6	10
25 歳	0	1	1	61 歳	4	0	4
26 歳	0	0	0	62 歳	8	2	10
27 歳	1	1	2	63 歳	1	1	2
28 歳	3	2	5	64 歳	2	2	4
29 歳	0	1	1	65 歳	5	4	9
30 歳	1	1	2	66 歳	0	2	2
31 歳	0	0	0	67 歳	5	2	7
32 歳	0	0	0	68 歳	3	5	8
33 歳	2	0	2	69 歳	3	2	5
34 歳	1	0	1	70 歳	5	4	9
35 歳	0	4	4	71 歳	4	3	7

校 区 別 年 齢 別 人 口 統 計 表

29 | 北山東部小学校

令和 4 . 9 . 末現在 56 ページ

年 齢	男	女	人 口			
72 歳	6	4	10			
73 歳	2	2	4			
74 歳	8	5	13			
75 歳	4	2	6			
76 歳	0	4	4			
77 歳	3	1	4			
78 歳	2	3	5			
79 歳	2	1	3			
80 歳	0	3	3			
81 歳	2	3	5			
82 歳	3	3	6			
83 歳	1	2	3			
84 歳	0	5	5			
85 歳	3	3	6			
86 歳	3	1	4			
87 歳	1	1	2			
88 歳	0	2	2			
89 歳	1	3	4			
90 歳	1	1	2			
91 歳	1	1	2			
92 歳	0	1	1			
93 歳	1	1	2			
94 歳	0	1	1			
95 歳	1	3	4			
96 歳	0	0	0			
97 歳	1	1	2			
98 歳	0	0	0			
99 歳	0	0	0			
100 歳	0	1	1			
101 歳	0	1	1			
102 歳	0	0	0			
103 歳	0	0	0			
104 歳	0	1	1			
*** 合計 ***	166	186	352			

校 区 別 年 齢 別 人 口 統 計 表

30 三瀬小学校

令和 4 . 9 . 末現在 57 ページ

年 齢		男	女	人 口	年 齢		男	女	人 口
0 歳		3	1	4	36 歳		4	4	8
1 歳		5	4	9	37 歳		2	6	8
2 歳		1	1	2	38 歳		7	11	18
3 歳		4	4	8	39 歳		5	4	9
4 歳		2	0	2	40 歳		12	8	20
5 歳		2	5	7	41 歳		7	3	10
6 歳		3	1	4	42 歳		4	5	9
7 歳		2	4	6	43 歳		9	3	12
8 歳		7	5	12	44 歳		6	6	12
9 歳		4	2	6	45 歳		9	5	14
10 歳		7	9	16	46 歳		3	6	9
11 歳		6	6	12	47 歳		7	2	9
12 歳		7	4	11	48 歳		6	9	15
13 歳		4	5	9	49 歳		8	4	12
14 歳		3	6	9	50 歳		5	12	17
15 歳		2	2	4	51 歳		12	13	25
16 歳		6	6	12	52 歳		12	6	18
17 歳		5	4	9	53 歳		4	7	11
18 歳		6	4	10	54 歳		8	6	14
19 歳		6	3	9	55 歳		6	5	11
20 歳		6	4	10	56 歳		3	4	7
21 歳		3	8	11	57 歳		7	6	13
22 歳		6	4	10	58 歳		8	4	12
23 歳		4	3	7	59 歳		8	5	13
24 歳		6	4	10	60 歳		13	11	24
25 歳		6	2	8	61 歳		9	10	19
26 歳		7	3	10	62 歳		4	4	8
27 歳		3	1	4	63 歳		13	1	14
28 歳		3	5	8	64 歳		5	5	10
29 歳		3	2	5	65 歳		6	10	16
30 歳		2	0	2	66 歳		11	13	24
31 歳		8	1	9	67 歳		7	8	15
32 歳		3	3	6	68 歳		13	12	25
33 歳		3	3	6	69 歳		9	12	21
34 歳		2	4	6	70 歳		16	13	29
35 歳		3	9	12	71 歳		12	15	27

校 区 別 年 齢 別 人 口 統 計 表

30 | 三瀬小学校

令和 4 . 9 . 末現在 58 ページ

年 齢	男	女	人 口	年 齢	男	女	人 口
72 歳	8	13	21	108 歳	0	1	1
73 歳	19	14	33	**合計**	577	600	1,177
74 歳	15	12	27				
75 歳	12	7	19				
76 歳	4	10	14				
77 歳	2	5	7				
78 歳	7	7	14				
79 歳	3	5	8				
80 歳	6	7	13				
81 歳	6	11	17				
82 歳	1	11	12				
83 歳	8	7	15				
84 歳	6	12	18				
85 歳	6	8	14				
86 歳	5	6	11				
87 歳	7	14	21				
88 歳	9	10	19				
89 歳	6	8	14				
90 歳	4	6	10				
91 歳	5	6	11				
92 歳	1	5	6				
93 歳	0	7	7				
94 歳	2	6	8				
95 歳	1	5	6				
96 歳	0	1	1				
97 歳	0	2	2				
98 歳	1	2	3				
99 歳	0	0	0				
100 歳	0	0	0				
101 歳	0	1	1				
102 歳	0	1	1				
103 歳	0	0	0				
104 歳	0	0	0				
105 歳	0	0	0				
106 歳	0	0	0				
107 歳	0	0	0				

校 区 別 年 齢 別 人 口 統 計 表

31 中川副小学校

令和 4 . 9 . 末現在 59 ページ

年 齢		男	女	人 口	年 齢		男	女	人 口
0 歳		14	8	22	36 歳		14	9	23
1 歳		8	8	16	37 歳		18	14	32
2 歳		14	7	21	38 歳		11	16	27
3 歳		13	8	21	39 歳		15	12	27
4 歳		13	8	21	40 歳		13	8	21
5 歳		5	7	12	41 歳		20	9	29
6 歳		5	9	14	42 歳		11	16	27
7 歳		10	8	18	43 歳		16	10	26
8 歳		3	5	8	44 歳		16	14	30
9 歳		16	11	27	45 歳		13	13	26
10 歳		8	6	14	46 歳		17	14	31
11 歳		11	11	22	47 歳		7	14	21
12 歳		5	8	13	48 歳		23	10	33
13 歳		8	11	19	49 歳		17	19	36
14 歳		8	6	14	50 歳		19	13	32
15 歳		9	10	19	51 歳		14	15	29
16 歳		13	6	19	52 歳		18	22	40
17 歳		11	7	18	53 歳		10	15	25
18 歳		10	10	20	54 歳		12	22	34
19 歳		9	12	21	55 歳		28	30	58
20 歳		8	9	17	56 歳		17	17	34
21 歳		9	6	15	57 歳		22	23	45
22 歳		17	13	30	58 歳		30	36	66
23 歳		6	8	14	59 歳		23	15	38
24 歳		13	14	27	60 歳		18	15	33
25 歳		11	12	23	61 歳		19	19	38
26 歳		15	9	24	62 歳		18	19	37
27 歳		13	10	23	63 歳		27	16	43
28 歳		12	13	25	64 歳		29	21	50
29 歳		12	11	23	65 歳		20	12	32
30 歳		24	13	37	66 歳		21	18	39
31 歳		11	11	22	67 歳		20	21	41
32 歳		16	14	30	68 歳		22	29	51
33 歳		11	10	21	69 歳		28	25	53
34 歳		15	8	23	70 歳		18	26	44
35 歳		20	22	42	71 歳		36	26	62

校 区 別 年 齢 別 人 口 統 計 表

31 | 中川副小学校

令和 4 . 9 . 末現在 60 ページ

年 齢	男	女	人 口			
72 歳	28	27	55			
73 歳	32	26	58			
74 歳	28	26	54			
75 歳	18	23	41			
76 歳	17	11	28			
77 歳	10	21	31			
78 歳	13	25	38			
79 歳	16	17	33			
80 歳	20	20	40			
81 歳	21	28	49			
82 歳	17	27	44			
83 歳	6	20	26			
84 歳	9	20	29			
85 歳	14	19	33			
86 歳	8	18	26			
87 歳	7	28	35			
88 歳	6	15	21			
89 歳	9	19	28			
90 歳	6	22	28			
91 歳	6	13	19			
92 歳	2	10	12			
93 歳	5	8	13			
94 歳	4	8	12			
95 歳	1	6	7			
96 歳	1	4	5			
97 歳	2	3	5			
98 歳	0	5	5			
99 歳	1	2	3			
100 歳	0	1	1			
101 歳	0	0	0			
102 歳	0	1	1			
103 歳	0	0	0			
104 歳	0	1	1			
<p style="text-align: center;">** 合計 **</p>	1,393	1,456	2,849			

校 区 別 年 齢 別 人 口 統 計 表

32 大詔間小学校

令和 4 . 9 . 末現在 61 ページ

年 齢	男	女	人 口	年 齢	男	女	人 口
0 歳	4	5	9	36 歳	8	11	19
1 歳	5	3	8	37 歳	8	5	13
2 歳	4	5	9	38 歳	11	4	15
3 歳	7	4	11	39 歳	7	5	12
4 歳	4	6	10	40 歳	9	3	12
5 歳	5	6	11	41 歳	3	3	6
6 歳	6	4	10	42 歳	6	4	10
7 歳	7	7	14	43 歳	7	6	13
8 歳	7	4	11	44 歳	6	5	11
9 歳	11	5	16	45 歳	4	7	11
10 歳	4	2	6	46 歳	10	5	15
11 歳	2	6	8	47 歳	7	12	19
12 歳	3	3	6	48 歳	9	7	16
13 歳	6	2	8	49 歳	8	6	14
14 歳	1	4	5	50 歳	9	8	17
15 歳	6	4	10	51 歳	6	9	15
16 歳	3	4	7	52 歳	10	11	21
17 歳	5	1	6	53 歳	18	11	29
18 歳	4	6	10	54 歳	14	11	25
19 歳	2	7	9	55 歳	17	12	29
20 歳	3	4	7	56 歳	8	9	17
21 歳	6	4	10	57 歳	8	11	19
22 歳	0	2	2	58 歳	12	10	22
23 歳	6	3	9	59 歳	8	10	18
24 歳	7	11	18	60 歳	12	11	23
25 歳	9	4	13	61 歳	13	13	26
26 歳	6	4	10	62 歳	14	13	27
27 歳	5	2	7	63 歳	10	13	23
28 歳	6	6	12	64 歳	14	15	29
29 歳	4	2	6	65 歳	15	11	26
30 歳	5	2	7	66 歳	15	11	26
31 歳	3	2	5	67 歳	11	11	22
32 歳	3	3	6	68 歳	15	15	30
33 歳	3	5	8	69 歳	19	13	32
34 歳	7	7	14	70 歳	8	13	21
35 歳	6	9	15	71 歳	13	7	20

校 区 別 年 齢 別 人 口 統 計 表

32 大詔間小学校

令和 4 . 9 . 末現在 62 ページ

年 齢	男	女	人 口	年 齢	男	女	人 口
72 歳	17	9	26	108 歳	0	1	1
73 歳	23	13	36	**合計**	718	737	1,455
74 歳	15	14	29				
75 歳	11	11	22				
76 歳	8	13	21				
77 歳	2	11	13				
78 歳	6	7	13				
79 歳	7	11	18				
80 歳	8	12	20				
81 歳	11	17	28				
82 歳	4	16	20				
83 歳	7	12	19				
84 歳	9	11	20				
85 歳	7	11	18				
86 歳	5	11	16				
87 歳	5	8	13				
88 歳	8	9	17				
89 歳	6	6	12				
90 歳	2	7	9				
91 歳	2	7	9				
92 歳	2	6	8				
93 歳	2	4	6				
94 歳	2	6	8				
95 歳	1	4	5				
96 歳	0	5	5				
97 歳	0	3	3				
98 歳	0	2	2				
99 歳	0	0	0				
100 歳	1	0	1				
101 歳	0	0	0				
102 歳	0	0	0				
103 歳	0	1	1				
104 歳	0	0	0				
105 歳	0	0	0				
106 歳	0	0	0				
107 歳	0	0	0				

校 区 別 年 齢 別 人 口 統 計 表

33 南川副小学校

令和 4 . 9 . 末現在 63 ページ

年 齢		男	女	人 口	年 齢		男	女	人 口
0 歳		20	19	39	36 歳		23	26	49
1 歳		15	16	31	37 歳		31	29	60
2 歳		16	21	37	38 歳		23	29	52
3 歳		28	19	47	39 歳		39	43	82
4 歳		17	18	35	40 歳		27	24	51
5 歳		27	18	45	41 歳		37	24	61
6 歳		22	27	49	42 歳		29	25	54
7 歳		17	23	40	43 歳		22	26	48
8 歳		21	12	33	44 歳		27	25	52
9 歳		20	21	41	45 歳		35	27	62
10 歳		18	16	34	46 歳		31	26	57
11 歳		20	35	55	47 歳		28	38	66
12 歳		25	20	45	48 歳		46	27	73
13 歳		29	18	47	49 歳		29	34	63
14 歳		19	16	35	50 歳		33	37	70
15 歳		20	25	45	51 歳		47	35	82
16 歳		23	19	42	52 歳		28	46	74
17 歳		20	25	45	53 歳		38	38	76
18 歳		12	28	40	54 歳		36	37	73
19 歳		16	32	48	55 歳		51	44	95
20 歳		24	30	54	56 歳		41	35	76
21 歳		26	17	43	57 歳		40	25	65
22 歳		29	36	65	58 歳		32	46	78
23 歳		33	24	57	59 歳		33	29	62
24 歳		21	28	49	60 歳		36	43	79
25 歳		26	28	54	61 歳		31	38	69
26 歳		27	17	44	62 歳		37	37	74
27 歳		23	24	47	63 歳		34	48	82
28 歳		19	24	43	64 歳		51	39	90
29 歳		21	26	47	65 歳		37	47	84
30 歳		36	30	66	66 歳		47	49	96
31 歳		31	23	54	67 歳		46	41	87
32 歳		30	21	51	68 歳		53	36	89
33 歳		21	16	37	69 歳		35	57	92
34 歳		26	24	50	70 歳		45	50	95
35 歳		28	24	52	71 歳		40	44	84

校 区 別 年 齢 別 人 口 統 計 表

33 | 南川副小学校

令和 4 . 9 . 末現在 64 ページ

年 齢	男	女	人 口			
72 歳	54	55	109			
73 歳	39	52	91			
74 歳	49	42	91			
75 歳	39	51	90			
76 歳	18	27	45			
77 歳	18	33	51			
78 歳	39	43	82			
79 歳	21	41	62			
80 歳	30	60	90			
81 歳	24	41	65			
82 歳	28	58	86			
83 歳	20	40	60			
84 歳	22	35	57			
85 歳	23	34	57			
86 歳	20	31	51			
87 歳	12	22	34			
88 歳	12	26	38			
89 歳	10	20	30			
90 歳	9	28	37			
91 歳	4	11	15			
92 歳	7	19	26			
93 歳	1	16	17			
94 歳	5	9	14			
95 歳	2	10	12			
96 歳	1	7	8			
97 歳	0	9	9			
98 歳	1	5	6			
99 歳	0	7	7			
100 歳	1	3	4			
101 歳	0	3	3			
102 歳	0	2	2			
103 歳	0	1	1			
104 歳	0	0	0			
105 歳	0	1	1			
** 合計 **	2,633	2,966	5,599			

校 区 別 年 齢 別 人 口 統 計 表

34 西川副小学校

令和 4 . 9 . 末現在 65 ページ

年 齢	男	女	人 口	年 齢	男	女	人 口
0 歳	17	16	33	36 歳	34	27	61
1 歳	19	16	35	37 歳	36	31	67
2 歳	17	26	43	38 歳	32	22	54
3 歳	14	22	36	39 歳	26	29	55
4 歳	26	19	45	40 歳	40	32	72
5 歳	16	25	41	41 歳	41	43	84
6 歳	23	22	45	42 歳	30	34	64
7 歳	24	18	42	43 歳	29	29	58
8 歳	28	17	45	44 歳	32	32	64
9 歳	29	27	56	45 歳	42	41	83
10 歳	28	31	59	46 歳	26	31	57
11 歳	29	22	51	47 歳	36	31	67
12 歳	21	32	53	48 歳	57	40	97
13 歳	20	31	51	49 歳	32	35	67
14 歳	25	23	48	50 歳	30	44	74
15 歳	29	21	50	51 歳	37	27	64
16 歳	23	20	43	52 歳	38	31	69
17 歳	19	29	48	53 歳	34	41	75
18 歳	23	25	48	54 歳	35	30	65
19 歳	22	21	43	55 歳	33	44	77
20 歳	21	25	46	56 歳	30	24	54
21 歳	20	26	46	57 歳	31	36	67
22 歳	21	22	43	58 歳	36	21	57
23 歳	22	18	40	59 歳	28	43	71
24 歳	19	23	42	60 歳	43	37	80
25 歳	14	20	34	61 歳	27	40	67
26 歳	25	22	47	62 歳	33	46	79
27 歳	22	21	43	63 歳	32	38	70
28 歳	25	18	43	64 歳	36	37	73
29 歳	28	22	50	65 歳	29	42	71
30 歳	24	32	56	66 歳	43	37	80
31 歳	25	20	45	67 歳	40	41	81
32 歳	25	20	45	68 歳	42	39	81
33 歳	15	16	31	69 歳	53	55	108
34 歳	20	27	47	70 歳	32	58	90
35 歳	28	22	50	71 歳	47	43	90

校 区 別 年 齢 別 人 口 統 計 表

34 西川副小学校

令和 4 . 9 . 末現在 66 ページ

年 齢	男	女	人 口			
72 歳	47	46	93			
73 歳	50	45	95			
74 歳	47	42	89			
75 歳	39	45	84			
76 歳	17	35	52			
77 歳	24	30	54			
78 歳	31	36	67			
79 歳	25	34	59			
80 歳	22	41	63			
81 歳	27	36	63			
82 歳	23	32	55			
83 歳	14	22	36			
84 歳	24	24	48			
85 歳	20	33	53			
86 歳	16	26	42			
87 歳	18	32	50			
88 歳	15	21	36			
89 歳	7	13	20			
90 歳	12	20	32			
91 歳	4	16	20			
92 歳	6	19	25			
93 歳	5	9	14			
94 歳	3	9	12			
95 歳	2	6	8			
96 歳	1	4	5			
97 歳	0	6	6			
98 歳	1	0	1			
99 歳	0	3	3			
100 歳	0	1	1			
101 歳	0	4	4			
102 歳	0	0	0			
103 歳	0	2	2			
104 歳	1	1	2			
*** 合計 ***	2,589	2,821	5,410			

校 区 別 年 齢 別 人 口 統 計 表

35 東与賀小学校

令和 4 . 9 . 末現在 67 ページ

年 齢	男	女	人 口	年 齢	男	女	人 口
0 歳	23	15	38	36 歳	41	43	84
1 歳	22	25	47	37 歳	50	47	97
2 歳	28	26	54	38 歳	53	38	91
3 歳	21	37	58	39 歳	46	51	97
4 歳	26	21	47	40 歳	49	45	94
5 歳	23	32	55	41 歳	46	43	89
6 歳	33	41	74	42 歳	44	43	87
7 歳	30	32	62	43 歳	63	36	99
8 歳	41	33	74	44 歳	62	54	116
9 歳	37	44	81	45 歳	50	51	101
10 歳	39	28	67	46 歳	55	50	105
11 歳	44	43	87	47 歳	58	67	125
12 歳	34	44	78	48 歳	63	81	144
13 歳	39	44	83	49 歳	53	62	115
14 歳	48	44	92	50 歳	60	49	109
15 歳	37	44	81	51 歳	66	64	130
16 歳	44	42	86	52 歳	52	66	118
17 歳	65	49	114	53 歳	53	62	115
18 歳	51	40	91	54 歳	62	48	110
19 歳	45	53	98	55 歳	50	50	100
20 歳	42	41	83	56 歳	48	47	95
21 歳	43	44	87	57 歳	65	56	121
22 歳	42	40	82	58 歳	54	45	99
23 歳	36	34	70	59 歳	48	54	102
24 歳	37	34	71	60 歳	56	45	101
25 歳	30	35	65	61 歳	49	54	103
26 歳	20	27	47	62 歳	45	47	92
27 歳	41	29	70	63 歳	51	57	108
28 歳	22	28	50	64 歳	46	52	98
29 歳	26	29	55	65 歳	54	48	102
30 歳	33	29	62	66 歳	41	46	87
31 歳	35	43	78	67 歳	50	72	122
32 歳	25	39	64	68 歳	56	50	106
33 歳	29	33	62	69 歳	52	60	112
34 歳	35	30	65	70 歳	58	55	113
35 歳	39	29	68	71 歳	56	65	121

校 区 別 年 齢 別 人 口 統 計 表

35 東与賀小学校

令和 4 . 9 . 末現在 68 ページ

年 齢	男	女	人 口			
72 歳	72	58	130			
73 歳	52	75	127			
74 歳	58	67	125			
75 歳	42	45	87			
76 歳	35	43	78			
77 歳	27	41	68			
78 歳	37	42	79			
79 歳	31	35	66			
80 歳	33	42	75			
81 歳	26	38	64			
82 歳	22	38	60			
83 歳	22	31	53			
84 歳	25	29	54			
85 歳	17	38	55			
86 歳	15	26	41			
87 歳	20	30	50			
88 歳	13	35	48			
89 歳	10	25	35			
90 歳	11	20	31			
91 歳	6	22	28			
92 歳	5	20	25			
93 歳	8	14	22			
94 歳	2	11	13			
95 歳	1	9	10			
96 歳	0	3	3			
97 歳	1	5	6			
98 歳	0	10	10			
99 歳	0	2	2			
100 歳	1	1	2			
101 歳	0	1	1			
102 歳	0	3	3			
103 歳	0	1	1			
** 合計 **	3,762	4,044	7,806			

校 区 別 年 齢 別 人 口 統 計 表

36 思齊小学校

令和 4 . 9 . 末現在 69 ページ

年 齢		男	女	人 口	年 齢		男	女	人 口
0 歳		24	23	47	36 歳		44	40	84
1 歳		29	21	50	37 歳		40	40	80
2 歳		26	26	52	38 歳		35	42	77
3 歳		31	20	51	39 歳		35	38	73
4 歳		26	33	59	40 歳		46	42	88
5 歳		21	28	49	41 歳		38	39	77
6 歳		32	30	62	42 歳		45	52	97
7 歳		29	28	57	43 歳		45	43	88
8 歳		24	39	63	44 歳		57	51	108
9 歳		41	30	71	45 歳		47	48	95
10 歳		40	33	73	46 歳		36	58	94
11 歳		45	40	85	47 歳		50	49	99
12 歳		44	40	84	48 歳		50	57	107
13 歳		33	35	68	49 歳		51	46	97
14 歳		42	41	83	50 歳		46	59	105
15 歳		40	44	84	51 歳		46	37	83
16 歳		35	41	76	52 歳		47	49	96
17 歳		37	28	65	53 歳		60	50	110
18 歳		31	34	65	54 歳		48	60	108
19 歳		34	45	79	55 歳		54	61	115
20 歳		24	36	60	56 歳		40	51	91
21 歳		45	44	89	57 歳		53	44	97
22 歳		46	33	79	58 歳		57	55	112
23 歳		37	33	70	59 歳		53	61	114
24 歳		30	31	61	60 歳		41	50	91
25 歳		33	31	64	61 歳		60	49	109
26 歳		24	26	50	62 歳		45	59	104
27 歳		30	38	68	63 歳		56	61	117
28 歳		39	38	77	64 歳		53	52	105
29 歳		37	25	62	65 歳		59	60	119
30 歳		31	40	71	66 歳		55	55	110
31 歳		37	36	73	67 歳		64	53	117
32 歳		28	25	53	68 歳		48	51	99
33 歳		36	30	66	69 歳		54	64	118
34 歳		33	42	75	70 歳		55	49	104
35 歳		44	53	97	71 歳		53	59	112

校 区 別 年 齢 別 人 口 統 計 表

36 思齊小学校

令和 4 . 9 . 末現在 70 ページ

年 齢	男	女	人 口			
72 歳	46	49	95			
73 歳	52	65	117			
74 歳	64	64	128			
75 歳	51	45	96			
76 歳	23	40	63			
77 歳	13	40	53			
78 歳	38	46	84			
79 歳	38	51	89			
80 歳	19	40	59			
81 歳	28	43	71			
82 歳	30	38	68			
83 歳	14	36	50			
84 歳	21	35	56			
85 歳	21	49	70			
86 歳	17	31	48			
87 歳	24	34	58			
88 歳	16	37	53			
89 歳	16	34	50			
90 歳	7	26	33			
91 歳	6	21	27			
92 歳	6	25	31			
93 歳	5	17	22			
94 歳	1	10	11			
95 歳	3	14	17			
96 歳	3	1	4			
97 歳	1	9	10			
98 歳	0	1	1			
99 歳	1	4	5			
100 歳	0	4	4			
101 歳	0	5	5			
102 歳	0	1	1			
103 歳	0	1	1			
合計	3,548	3,970	7,518			
総計	108,502	121,160	229,662			

年 齡 別 人 口 統 計 表

令和 4 . 9 . 未現在 1 ページ

佐賀市							
年 齢	男	女	人 口	年 齢	男	女	人 口
0 歳	808	760	1,568	20 歳	1,106	1,165	2,271
1 歳	917	772	1,689	21 歳	1,177	1,163	2,340
2 歳	919	875	1,794	22 歳	1,207	1,189	2,396
3 歳	931	907	1,838	23 歳	1,134	1,114	2,248
4 歳	1,007	993	2,000	24 歳	1,076	1,093	2,169
合計	4,582	4,307	8,889	**合計**	5,700	5,724	11,424
5 歳	1,035	939	1,974	25 歳	1,061	1,107	2,168
6 歳	1,036	1,028	2,064	26 歳	1,012	1,005	2,017
7 歳	1,110	1,052	2,162	27 歳	1,067	1,049	2,116
8 歳	1,124	1,031	2,155	28 歳	1,065	1,112	2,177
9 歳	1,072	1,067	2,139	29 歳	1,038	1,053	2,091
合計	5,377	5,117	10,494	**合計**	5,243	5,326	10,569
10 歳	1,180	1,022	2,202	30 歳	1,114	1,037	2,151
11 歳	1,215	1,102	2,317	31 歳	1,130	1,103	2,233
12 歳	1,111	1,102	2,213	32 歳	1,072	1,065	2,137
13 歳	1,096	1,065	2,161	33 歳	1,099	1,139	2,238
14 歳	1,149	1,113	2,262	34 歳	1,152	1,216	2,368
合計	5,751	5,404	11,155	**合計**	5,567	5,560	11,127
15 歳	1,050	1,083	2,133	35 歳	1,287	1,357	2,644
16 歳	1,147	1,069	2,216	36 歳	1,253	1,302	2,555
17 歳	1,144	1,098	2,242	37 歳	1,339	1,417	2,756
18 歳	1,084	1,077	2,161	38 歳	1,396	1,404	2,800
19 歳	1,081	1,131	2,212	39 歳	1,358	1,451	2,809
合計	5,506	5,458	10,964	**合計**	6,633	6,931	13,564

年 齡 別 人 口 統 計 表

令和 4 . 9 . 末現在 2 ページ

		佐賀市							
年 齢		男	女	人 口	年 齢		男	女	人 口
40 歳		1,424	1,430	2,854	60 歳		1,382	1,520	2,902
41 歳		1,431	1,412	2,843	61 歳		1,352	1,484	2,836
42 歳		1,501	1,471	2,972	62 歳		1,334	1,500	2,834
43 歳		1,460	1,501	2,961	63 歳		1,356	1,573	2,929
44 歳		1,437	1,480	2,917	64 歳		1,420	1,507	2,927
合計		7,253	7,294	14,547	**合計**		6,844	7,584	14,428
45 歳		1,527	1,563	3,090	65 歳		1,313	1,507	2,820
46 歳		1,484	1,607	3,091	66 歳		1,416	1,566	2,982
47 歳		1,619	1,623	3,242	67 歳		1,502	1,607	3,109
48 歳		1,633	1,693	3,326	68 歳		1,456	1,564	3,020
49 歳		1,562	1,690	3,252	69 歳		1,510	1,725	3,235
合計		7,825	8,176	16,001	**合計**		7,197	7,969	15,166
50 歳		1,588	1,660	3,248	70 歳		1,525	1,755	3,280
51 歳		1,548	1,583	3,131	71 歳		1,555	1,777	3,332
52 歳		1,529	1,569	3,098	72 歳		1,620	1,813	3,433
53 歳		1,429	1,624	3,053	73 歳		1,676	1,930	3,606
54 歳		1,481	1,581	3,062	74 歳		1,560	1,799	3,359
合計		7,575	8,017	15,592	**合計**		7,936	9,074	17,010
55 歳		1,485	1,575	3,060	75 歳		1,355	1,672	3,027
56 歳		1,176	1,341	2,517	76 歳		838	1,127	1,965
57 歳		1,419	1,567	2,986	77 歳		863	1,226	2,089
58 歳		1,364	1,603	2,967	78 歳		998	1,384	2,382
59 歳		1,395	1,455	2,850	79 歳		905	1,355	2,260
合計		6,839	7,541	14,380	**合計**		4,959	6,764	11,723

年 齡 別 人 口 統 計 表

令和 4 . 9 . 未現在 3 ページ

佐賀市							
年 齢	男	女	人 口	年 齢	男	女	人 口
80 歳	932	1,392	2,324	100 歳	13	66	79
81 歳	870	1,353	2,223	101 歳	5	44	49
82 歳	803	1,230	2,033	102 歳	2	33	35
83 歳	685	1,015	1,700	103 歳	1	16	17
84 歳	633	1,020	1,653	104 歳	2	9	11
合計	3,923	6,010	9,933	**合計**	23	168	191
85 歳	632	1,080	1,712	105 歳	0	1	1
86 歳	547	990	1,537	106 歳	0	3	3
87 歳	511	950	1,461	107 歳	0	4	4
88 歳	468	898	1,366	108 歳	0	4	4
89 歳	354	886	1,240	**合計**	0	12	12
合計	2,512	4,804	7,316	**総計**	108,502	121,160	229,662
90 歳	306	804	1,110				
91 歳	270	657	927				
92 歳	201	566	767				
93 歳	149	510	659				
94 歳	115	392	507				
合計	1,041	2,929	3,970				
95 歳	89	312	401				
96 歳	54	248	302				
97 歳	33	205	238				
98 歳	18	133	151				
99 歳	22	93	115				
合計	216	991	1,207				

町・丁目・大字別人口統計表

令和 4 . 9 . 末現在

1 ページ

町・丁目・大字名	世帯数	人口	男	女	町・丁目・大字名	世帯数	人口	男	女
駅前中央一丁目	294	513	248	265	多布施二丁目	407	809	379	430
駅前中央二丁目	543	1,027	493	534	多布施三丁目	484	999	472	527
駅前中央三丁目	404	780	377	403	多布施四丁目	737	1,385	621	764
大財一丁目	204	327	145	182	天神一丁目	219	412	194	218
大財二丁目	448	803	375	428	天神二丁目	343	614	275	339
大財三丁目	309	548	239	309	天神三丁目	0	0	0	0
大財四丁目	300	516	252	264	天祐一丁目	462	873	413	460
大財五丁目	279	595	281	314	天祐二丁目	302	613	298	315
大財六丁目	560	1,190	547	643	唐人一丁目	292	565	267	298
神園一丁目	56	137	70	67	唐人二丁目	114	184	99	85
神園二丁目	273	573	268	305	西田代一丁目	189	384	176	208
神園三丁目	483	929	435	494	西田代二丁目	134	246	122	124
神園四丁目	222	366	162	204	日の出一丁目	746	1,436	696	740
神園五丁目	288	598	262	336	日の出二丁目	0	0	0	0
神園六丁目	189	403	187	216	松原一丁目	181	317	147	170
神野西一丁目	214	480	214	266	松原二丁目	182	356	147	209
神野西二丁目	284	575	274	301	松原三丁目	43	83	41	42
神野西三丁目	443	1,023	472	551	松原四丁目	290	463	204	259
神野西四丁目	476	1,091	519	572	水ヶ江一丁目	354	739	352	387
神野東一丁目	282	563	236	327	水ヶ江二丁目	497	1,034	453	581
神野東二丁目	202	326	162	164	水ヶ江三丁目	194	445	206	239
神野東三丁目	275	474	230	244	水ヶ江四丁目	284	701	340	361
神野東四丁目	285	590	279	311	水ヶ江五丁目	283	621	296	325
材木一丁目	80	145	63	82	水ヶ江六丁目	327	633	285	348
材木二丁目	166	333	162	171	八戸一丁目	176	365	174	191
城内一丁目	181	405	200	205	八戸二丁目	245	498	236	262
城内二丁目	183	344	162	182	八戸溝一丁目	285	634	301	333
白山一丁目	236	510	236	274	八戸溝二丁目	221	444	211	233
白山二丁目	148	249	110	139	八戸溝三丁目	203	412	203	209
末広一丁目	445	1,042	493	549	若宮一丁目	855	1,834	856	978
末広二丁目	463	824	423	401	若宮二丁目	435	878	411	467
田代一丁目	375	680	319	361	若宮三丁目	676	1,336	572	764
田代二丁目	438	811	371	440	若楠一丁目	181	415	190	225
多布施一丁目	343	666	305	361	若楠二丁目	313	691	328	363

町・丁目・大字別人口統計表

令和 4 . 9 . 末現在

2 ページ

町・丁目・大字名	世帯数	人口	男	女	町・丁目・大字名	世帯数	人口	男	女
若楠三丁目	416	973	465	508	兵庫南四丁目	322	692	336	356
高木瀬東一丁目	411	877	407	470	南佐賀一丁目	359	721	365	356
高木瀬東二丁目	390	857	406	451	南佐賀二丁目	323	734	343	391
高木瀬東三丁目	405	936	427	509	南佐賀三丁目	367	754	362	392
高木瀬東四丁目	451	962	437	525	新栄東一丁目	92	211	93	118
高木瀬東五丁目	480	1,028	467	561	新栄東二丁目	168	435	205	230
高木瀬東六丁目	535	953	403	550	新栄東三丁目	197	445	202	243
高木瀬西一丁目	113	241	107	134	新栄東四丁目	271	588	245	343
高木瀬西二丁目	398	862	429	433	新栄西一丁目	234	516	239	277
高木瀬西三丁目	258	553	243	310	新栄西二丁目	154	379	187	192
高木瀬西四丁目	440	1,019	493	526	兵庫北一丁目	622	1,560	740	820
高木瀬西五丁目	450	996	455	541	兵庫北二丁目	745	1,441	688	753
高木瀬西六丁目	21	44	18	26	兵庫北三丁目	223	484	213	271
鍋島一丁目	737	1,670	800	870	兵庫北四丁目	89	240	123	117
鍋島二丁目	659	1,403	655	748	兵庫北五丁目	278	703	342	361
鍋島三丁目	577	1,106	521	585	兵庫北六丁目	248	469	223	246
鍋島四丁目	367	672	321	351	兵庫北七丁目	330	791	373	418
鍋島五丁目	350	646	288	358	愛敬町	228	345	185	160
鍋島六丁目	487	945	446	499	赤松町	340	619	285	334
開成一丁目	503	955	383	572	朝日町	331	746	349	397
開成二丁目	390	871	402	469	伊勢町	438	822	374	448
開成三丁目	231	523	261	262	今宿町	244	468	205	263
開成四丁目	148	336	157	179	駅南本町	310	619	284	335
開成五丁目	331	791	394	397	大財北町	183	329	161	168
開成六丁目	383	910	438	472	鬼丸町	690	1,548	738	810
光一丁目	367	684	337	347	卸本町	207	506	236	270
光二丁目	495	988	427	561	川原町	88	202	95	107
光三丁目	315	848	367	481	呉服元町	136	249	116	133
木原一丁目	567	1,259	600	659	紺屋町	162	281	144	137
木原二丁目	552	1,212	553	659	栄町	66	94	37	57
木原三丁目	374	898	403	495	道祖元町	123	204	111	93
兵庫南一丁目	674	1,553	730	823	下田町	191	438	206	232
兵庫南二丁目	556	1,199	560	639	昭栄町	296	638	282	356
兵庫南三丁目	468	1,062	453	609	新生町	337	815	409	406

町・丁目・大字別人口統計表

令和 4 . 9 . 末現在

3 ページ

町・丁目・大字名	世帯数	人口	男	女	町・丁目・大字名	世帯数	人口	男	女
新中町	299	715	314	401	北川副町大字江上	418	1,279	627	652
成章町	116	194	86	108	北川副町大字木原	0	0	0	0
高木町	291	555	264	291	北川副町大字光法	966	2,264	1,061	1,203
高木瀬団地	155	185	85	100	北川副町大字新郷	222	528	251	277
中央本町	91	178	82	96	巨勢町大字高尾	419	1,019	477	542
天祐団地	221	294	117	177	巨勢町大字修理田	489	1,248	611	637
中折町	312	670	309	361	巨勢町大字東西	92	208	96	112
長瀬町	400	799	349	450	巨勢町大字牛島	1,531	3,274	1,546	1,728
中の小路	199	387	175	212	兵庫町大字湊	540	1,391	653	738
中の館町	262	653	300	353	兵庫町大字西湊	100	320	160	160
西魚町	66	114	58	56	兵庫町大字藤木	424	1,188	587	601
八幡小路	140	287	130	157	兵庫町大字瓦町	306	737	343	394
八丁畷町	213	413	212	201	兵庫町大字若宮	405	1,021	489	532
東佐賀町	505	998	420	578	高木瀬町大字東高木	380	872	398	474
堀川町	310	672	297	375	高木瀬町大字長瀬	1,136	2,792	1,363	1,429
緑小路	84	142	76	66	鍋島町大字八戸溝	1,348	3,191	1,525	1,666
柳町	76	144	72	72	鍋島町大字森田	1,014	2,843	1,394	1,449
与賀町	333	571	288	283	鍋島町大字鍋島	257	553	262	291
六座町	298	608	280	328	鍋島町大字蛸久	846	2,039	964	1,075
西田代町	8	8	3	5	鍋島町大字八戸	768	1,769	854	915
新郷本町	652	1,388	618	770	金立町大字金立	1,147	2,211	1,072	1,139
嘉瀬町大字荻野	482	1,120	537	583	金立町大字薬師丸	169	381	180	201
嘉瀬町大字中原	861	1,766	792	974	金立町大字千布	762	1,837	878	959
嘉瀬町大字扇町	442	1,031	469	562	久保泉町大字上和泉	349	863	409	454
嘉瀬町大字十五	409	1,065	493	572	久保泉町大字下和泉	473	976	494	482
西与賀町大字高太郎	361	952	455	497	久保泉町大字川久保	889	1,844	869	975
西与賀町大字屋外	695	1,504	709	795	蓮池町大字蓮池	257	587	266	321
西与賀町大字相応津	113	277	138	139	蓮池町大字見島	162	396	199	197
西与賀町字今津	107	214	94	120	蓮池町大字小松	221	534	256	278
本庄町大字本庄	3,397	6,084	3,049	3,035	蓮池町大字古賀	100	202	94	108
本庄町大字鹿子	435	1,029	487	542	諸富町大字大堂	452	1,067	523	544
本庄町大字正里	66	161	77	84	諸富町大字徳富	1,384	3,245	1,574	1,671
本庄町大字袋	1,153	2,629	1,269	1,360	諸富町大字諸富津	481	976	439	537
本庄町大字末次	968	2,264	1,085	1,179	諸富町大字寺井津	343	845	411	434

町・丁目・大字別人口統計表

令和 4 . 9 . 末現在

4 ページ

町・丁目・大字名	世帯数	人口	男	女	町・丁目・大字名	世帯数	人口	男	女
諸富町大字為重	919	2,386	1,129	1,257	富士町大字松瀬	39	84	39	45
諸富町大字山領	630	1,438	678	760	富士町大字梅野	0	0	0	0
大和町大字尼寺	3,346	7,655	3,611	4,044	三瀬村三瀬	257	560	271	289
大和町大字久池井	3,717	8,868	4,211	4,657	三瀬村藤原	149	390	196	194
大和町大字八反原	32	61	27	34	三瀬村杠	85	227	110	117
大和町大字川上	654	1,729	843	886	川副町大字犬井道	1,125	2,951	1,390	1,561
大和町大字東山田	701	1,910	895	1,015	川副町大字鹿江	1,066	2,648	1,243	1,405
大和町大字池上	296	804	377	427	川副町大字南里	819	1,923	924	999
大和町大字久留間	541	1,276	617	659	川副町大字西古賀	650	1,707	802	905
大和町大字梅野	239	589	282	307	川副町大字小々森	674	1,780	863	917
大和町大字名尾	30	73	37	36	川副町大字福富	585	1,201	608	593
大和町大字松瀬	157	382	183	199	川副町大字早津江津	214	484	225	259
富士町大字市川	67	195	92	103	川副町大字早津江	473	1,164	560	604
富士町大字内野	153	249	131	118	川副町大字大詫間	536	1,455	718	737
富士町大字大串	53	153	78	75	東与賀町大字下古賀	1,268	3,446	1,668	1,778
富士町大字大野	9	23	12	11	東与賀町大字田中	983	2,654	1,263	1,391
富士町大字小副川	222	488	228	260	東与賀町大字飯盛	689	1,706	831	875
富士町大字鎌原	8	27	14	13	久保田町大字徳万	1,046	2,519	1,166	1,353
富士町大字上合瀬	26	82	36	46	久保田町大字新田	682	1,862	896	966
富士町大字上熊川	113	235	105	130	久保田町大字久富	704	1,782	836	946
富士町大字上無津呂	71	162	85	77	久保田町大字久保田	445	1,176	562	614
富士町大字栗並	39	114	55	59	久保田町大字江戸	84	179	88	91
富士町大字古場	48	116	59	57					
富士町大字下合瀬	29	87	42	45	**総計**	103,317	229,662	108,502	121,160
富士町大字下熊川	66	146	63	83					
富士町大字下無津呂	58	128	65	63					
富士町大字杉山	38	94	44	50					
富士町大字関屋	68	195	97	98					
富士町大字菖木	20	38	18	20					
富士町大字中原	37	95	45	50					
富士町大字畑瀬	5	15	5	10					
富士町大字藤瀬	23	55	25	30					
富士町大字古湯	187	423	194	229					
富士町大字麻那古	56	129	61	68					