

住民基本台帳月報

(第1表) 人口, 世帯数

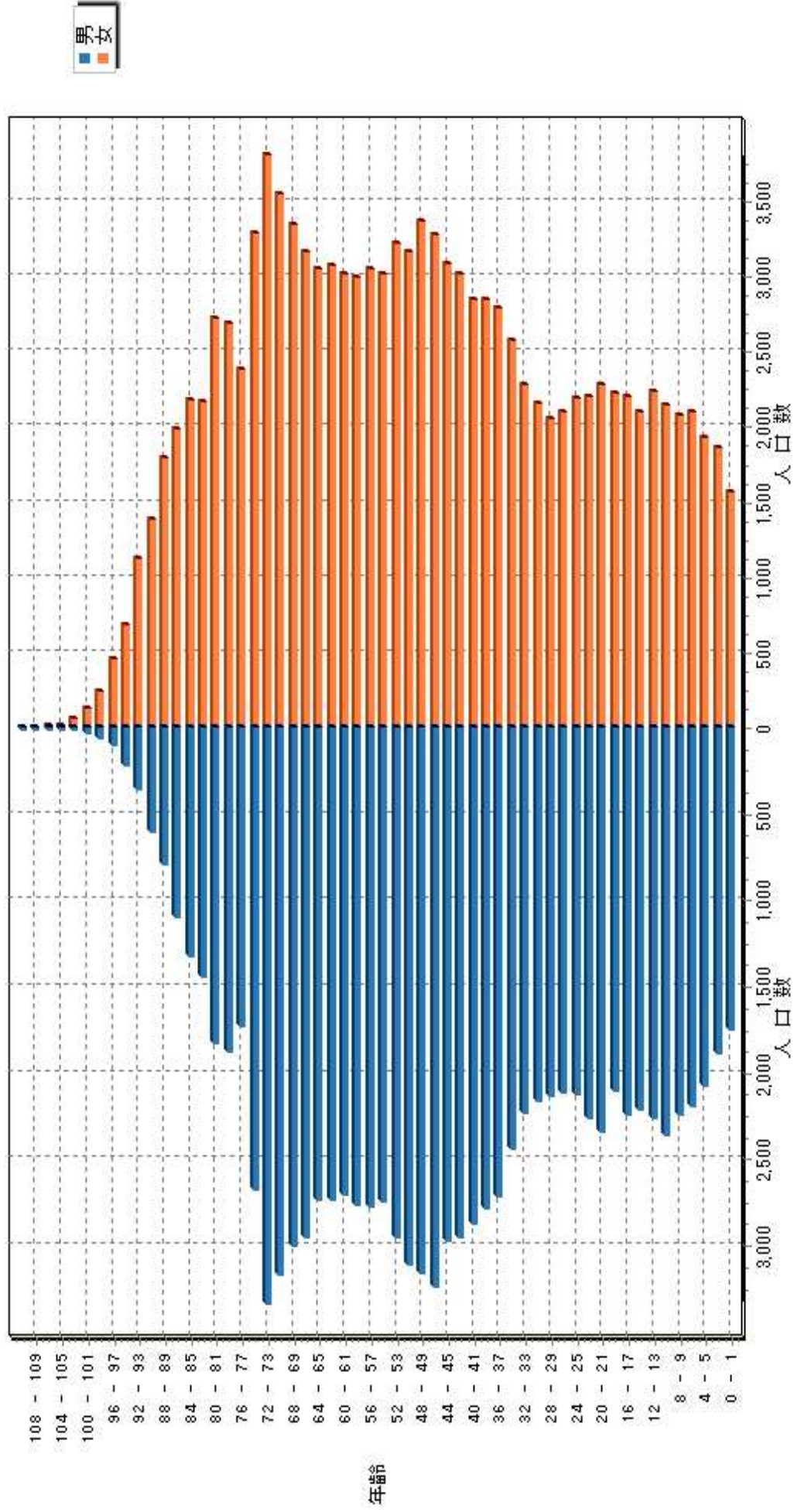
令和 4年 3月分

人 口			
区分	男	女	計
日本人	107,649	120,199	227,848
外国人	705	880	1,585
計	108,354	121,079	229,433

世 帯 数			
日本人のみ	外国人のみ	混合	計
101,036	1,033	308	102,377

人口ピラミッド

令和 4. 3. 末現在



校 区 別 男 女 統 計 表

令和 4 . 3 . 末現在 1 ページ

校区(小学校)名	校区コード	世帯数	人 口	男	女
勸興小学校	01	3,402	6,458	3,041	3,417
循誘小学校	02	4,591	8,718	4,022	4,696
日新小学校	03	4,460	9,155	4,341	4,814
赤松小学校	04	3,836	8,218	3,831	4,387
神野小学校	05	5,678	11,327	5,220	6,107
西与賀小学校	06	2,564	5,718	2,619	3,099
嘉瀬小学校	07	2,174	4,976	2,289	2,687
巨勢小学校	08	2,424	5,514	2,630	2,884
兵庫小学校	09	6,607	15,466	7,295	8,171
高木瀬小学校	10	6,359	14,048	6,549	7,499
北川副小学校	11	5,505	12,561	5,878	6,683
本庄小学校	12	5,846	12,064	5,926	6,138
鍋島小学校	13	5,670	12,707	6,053	6,654
金立小学校	14	2,059	4,428	2,130	2,298
久保泉小学校	15	1,672	3,666	1,768	1,898
芙蓉小学校	16	730	1,699	805	894
新栄小学校	17	3,181	6,852	3,207	3,645
若楠小学校	18	3,874	8,030	3,732	4,298
開成小学校	19	4,004	9,199	4,296	4,903
諸富北小学校	20	2,314	5,305	2,542	2,763
諸富南小学校	21	1,887	4,709	2,237	2,472
春日小学校	22	3,775	8,702	4,128	4,574
川上小学校	23	2,185	5,731	2,731	3,000
松梅小学校	24	346	891	423	468
春日北小学校	25	3,302	7,926	3,784	4,142
富士南小学校	26	0	0	0	0
富士小学校	27	998	2,212	1,048	1,164
北山小学校	28	319	805	402	403
北山東部小学校	29	129	347	164	183
三瀬小学校	30	481	1,175	571	604
中川副小学校	31	1,281	2,897	1,414	1,483
大詫間小学校	32	536	1,475	723	752
南川副小学校	33	2,177	5,614	2,630	2,984
西川副小学校	34	2,127	5,426	2,593	2,833

校区別・町・丁目・大字別人口統計表

01 勸興小学校

令和 4 . 3 . 末現在 1 ページ

町・丁目・大字名	世帯数	人口	男	女
駅前中央一丁目	24	33	20	13
大財一丁目	59	106	50	56
大財三丁目	65	158	75	83
白山一丁目	231	504	233	271
白山二丁目	150	250	109	141
多布施一丁目	325	648	311	337
多布施二丁目	395	790	373	417
天神一丁目	226	427	201	226
天神二丁目	57	87	43	44
唐人一丁目	291	563	265	298
唐人二丁目	114	179	99	80
松原一丁目	180	317	152	165
松原二丁目	185	361	150	211
愛敬町	212	321	174	147
駅南本町	320	625	290	335
呉服元町	34	52	22	30
成章町	106	186	80	106
中央本町	88	174	82	92
中の小路	201	387	180	207
・幡小路	139	290	132	158
*** 小計 ***	3,402	6,458	3,041	3,417

校区別・町・丁目・大字別人口統計表

02 循誘小学校

令和 4 . 3 . 末現在 2 ページ

町・丁目・大字名	世帯数	人口	男	女
駅前中央三丁目	56	80	45	35
大財一丁目	119	202	92	110
大財二丁目	442	785	369	416
大財三丁目	239	391	171	220
大財四丁目	296	515	247	268
大財五丁目	282	599	279	320
大財六丁目	548	1,181	548	633
材木一丁目	82	153	67	86
材木二丁目	166	328	157	171
田代一丁目	359	654	309	345
田代二丁目	440	811	367	444
松原三丁目	39	75	38	37
松原四丁目	183	331	141	190
朝日町	40	81	36	45
今宿町	51	110	50	60
大財北町	14	22	11	11
呉服元町	105	204	100	104
紺屋町	161	272	137	135
高木町	300	577	270	307
東佐賀町	500	1,000	424	576
柳町	77	146	73	73
巨勢町大字牛島	92	201	91	110
*** 小計 ***	4,591	8,718	4,022	4,696

校区別・町・丁目・大字別人口統計表

03 日新小学校

令和 4 . 3 . 末現在 3 ページ

町・丁目・大字名	世帯数	人口	男	女
末広一丁目	443	1,033	491	542
末広二丁目	335	589	313	276
多布施三丁目	477	994	465	529
西田代一丁目	183	377	176	201
西田代二丁目	140	253	130	123
・戸一丁目	163	350	158	192
・戸二丁目	241	506	239	267
伊勢町	425	812	371	441
川原町	80	189	87	102
道祖元町	120	203	112	91
下田町	193	438	206	232
昭栄町	297	645	288	357
新生町	94	233	127	106
中折町	294	632	289	343
長瀬町	398	799	348	451
西魚町	67	116	59	57
与賀町	212	370	194	176
六座町	291	609	286	323
西田代町	7	7	2	5
*** 小計 ***	4,460	9,155	4,341	4,814

校区別・町・丁目・大字別人口統計表

04 赤松小学校

令和 4 . 3 . 末現在 4 ページ

町・丁目・大字名	世帯数	人口	男	女
城内一丁目	180	397	198	199
城内二丁目	185	347	163	184
松原三丁目	3	5	2	3
松原四丁目	104	138	67	71
水ヶ江一丁目	355	742	353	389
水ヶ江二丁目	495	1,051	457	594
水ヶ江三丁目	194	446	209	237
水ヶ江四丁目	291	708	346	362
水ヶ江五丁目	183	403	192	211
水ヶ江六丁目	68	125	56	69
赤松町	325	604	280	324
朝日町	80	162	79	83
今宿町	10	20	8	12
鬼丸町	688	1,546	737	809
川原町	7	13	7	6
中の館町	255	638	291	347
堀川町	314	689	303	386
与賀町	99	184	83	101
*** 小計 ***	3,836	8,218	3,831	4,387

校区別・町・丁目・大字別人口統計表

05 神野小学校

令和 4 . 3 . 末現在 5 ページ

町・丁目・大字名	世帯数	人口	男	女
駅前中央一丁目	256	460	220	240
駅前中央二丁目	550	1,058	497	561
駅前中央三丁目	197	376	178	198
神園一丁目	57	137	70	67
神園二丁目	275	572	274	298
神園三丁目	369	769	352	417
神園四丁目	218	356	158	198
神園五丁目	219	465	199	266
神園六丁目	42	84	43	41
神野西一丁目	205	474	210	264
神野西二丁目	287	579	274	305
神野西三丁目	435	1,006	464	542
神野西四丁目	480	1,101	529	572
神野東一丁目	286	568	243	325
神野東二丁目	200	328	165	163
神野東三丁目	232	393	188	205
神野東四丁目	245	495	227	268
多布施四丁目	741	1,415	635	780
天神二丁目	285	534	231	303
栄町	63	87	32	55
新中町	36	70	31	39
*** 小計 ***	5,678	11,327	5,220	6,107

校区別・町・丁目・大字別人口統計表

06 西与賀小学校

令和 4 . 3 . 末現在 6 ページ

町・丁目・大字名	世帯数	人口	男	女
末広二丁目	125	234	105	129
光一丁目	358	673	327	346
光二丁目	492	992	426	566
光三丁目	314	849	367	482
嘉瀬町大字十五	8	15	5	10
西与賀町大字高太郎	355	946	447	499
西与賀町大字厘外	696	1,515	712	803
西与賀町大字相応津	114	283	141	142
西与賀町字今津	102	211	89	122
*** 小計 ***	2,564	5,718	2,619	3,099

校区別・町・丁目・大字別人口統計表

07 嘉瀬小学校

令和 4 . 3 . 末現在 7 ページ

町・丁目・大字名	世帯数	人口	男	女
嘉瀬町大字荻野	479	1,125	538	587
嘉瀬町大字中原	859	1,794	813	981
嘉瀬町大字扇町	435	995	447	548
嘉瀬町大字十五	401	1,062	491	571
*** 小計 ***	2,174	4,976	2,289	2,687

校区別・町・丁目・大字別人口統計表

08 巨勢小学校

令和 4 . 3 . 末現在 8 ページ

町・丁目・大字名	世帯数	人口	男	女
巨勢町大字高尾	419	1,019	479	540
巨勢町大字修理田	488	1,240	600	640
巨勢町大字東西	94	214	99	115
巨勢町大字牛島	1,423	3,041	1,452	1,589
*** 小計 ***	2,424	5,514	2,630	2,884

校区別・町・丁目・大字別人口統計表

09 兵庫小学校

令和 4 . 3 . 末現在 9 ページ

町・丁目・大字名	世帯数	人口	男	女
駅前中央三丁目	149	308	144	164
兵庫南一丁目	664	1,536	721	815
兵庫南二丁目	553	1,215	559	656
兵庫南三丁目	463	1,058	459	599
兵庫南四丁目	319	695	336	359
兵庫北一丁目	615	1,566	746	820
兵庫北二丁目	740	1,433	673	760
兵庫北三丁目	223	486	211	275
兵庫北四丁目	91	242	121	121
兵庫北五丁目	274	698	339	359
兵庫北六丁目	246	463	218	245
兵庫北七丁目	332	781	369	412
大財北町	163	303	151	152
兵庫町大字湊	544	1,414	664	750
兵庫町大字西湊	98	318	159	159
兵庫町大字藤木	424	1,187	595	592
兵庫町大字瓦町	306	735	340	395
兵庫町大字若宮	403	1,028	490	538
** 小計 **	6,607	15,466	7,295	8,171

校区別・町・丁目・大字別人口統計表

10 高木瀬小学校		令和 4 . 3 . 末現在 10 ペー		
町・丁目・大字名	世帯数	人口	男	女
日の出一丁目	504	1,053	505	548
高木瀬東一丁目	409	880	407	473
高木瀬東二丁目	392	860	406	454
高木瀬東三丁目	399	925	424	501
高木瀬東四丁目	450	955	430	525
高木瀬東五丁目	485	1,046	477	569
高木瀬東六丁目	539	975	413	562
高木瀬西一丁目	110	239	105	134
高木瀬西二丁目	406	881	439	442
高木瀬西三丁目	253	564	244	320
高木瀬西四丁目	453	1,034	500	534
高木瀬西五丁目	457	1,009	462	547
高木瀬西六丁目	20	41	16	25
高木瀬町大字東高木	377	872	398	474
高木瀬町大字長瀬	1,105	2,714	1,323	1,391
*** 小計 ***	6,359	14,048	6,549	7,499

校区別・町・丁目・大字別人口統計表

11 北川副小学校

令和 4 . 3 . 末現在 11 ペー

町・丁目・大字名	世帯数	人口	男	女
水ヶ江五丁目	70	160	79	81
水ヶ江六丁目	264	527	240	287
木原一丁目	557	1,257	593	664
木原二丁目	549	1,238	572	666
木原三丁目	372	888	399	489
南佐賀一丁目	355	708	355	353
南佐賀二丁目	319	728	346	382
南佐賀三丁目	368	757	361	396
朝日町	220	524	238	286
今宿町	181	342	150	192
新郷本町	661	1,402	625	777
北川副町大字江上	407	1,258	613	645
北川副町大字光法	959	2,249	1,054	1,195
北川副町大字新郷	223	523	253	270
** 小計 **	5,505	12,561	5,878	6,683

校区別・町・丁目・大字別人口統計表

12 本庄小学校

令和 4 . 3 . 末現在 12 ペー

町・丁目・大字名	世帯数	人口	男	女
水ヶ江五丁目	12	24	9	15
本庄町大字本庄	3,224	5,922	2,964	2,958
本庄町大字鹿子	442	1,038	493	545
本庄町大字正里	68	164	78	86
本庄町大字袋	1,138	2,636	1,275	1,361
本庄町大字末次	962	2,280	1,107	1,173
*** 小計 ***	5,846	12,064	5,926	6,138

校区別・町・丁目・大字別人口統計表

13 鍋島小学校

令和 4 . 3 . 末現在 13 ペー

町・丁目・大字名	世帯数	人口	男	女
鍋島一丁目	720	1,650	788	862
鍋島二丁目	655	1,408	663	745
鍋島三丁目	565	1,098	517	581
鍋島四丁目	361	663	312	351
鍋島五丁目	356	658	292	366
鍋島六丁目	490	977	462	515
卸本町	204	504	234	270
鍋島町大字・戸溝	505	1,077	534	543
鍋島町大字森田	741	2,167	1,072	1,095
鍋島町大字鍋島	253	543	255	288
鍋島町大字蛸・	820	1,962	924	1,038
*** 小計 ***	5,670	12,707	6,053	6,654

校区別・町・丁目・大字別人口統計表

14 金立小学校

令和 4 . 3 . 末現在 14 ペー

町・丁目・大字名	世帯数	人口	男	女
金立町大字金立	1,141	2,222	1,079	1,143
金立町大字薬師丸	163	379	178	201
金立町大字千布	755	1,827	873	954
*** 小計 ***	2,059	4,428	2,130	2,298

校区別 ・ 町 ・ 丁目 ・ 大字別人口統計表

15

・保泉小学校

令和 4 . 3 . 末現在 15 ペー

町・丁目・大字名	世帯数	人口	男	女
金立町大字金立	2	6	4	2
・保泉町大字上和泉	338	856	411	445
・保泉町大字下和泉	460	976	491	485
・保泉町大字川・保	872	1,828	862	966
*** 小計 ***	1,672	3,666	1,768	1,898

校区別・町・丁目・大字別人口統計表

16 芙蓉小学校

令和 4 . 3 . 末現在 16 ペー

町・丁目・大字名	世帯数	人口	男	女
✓池町大字✓池	257	584	264	320
✓池町大字見島	153	381	191	190
✓池町大字小松	224	542	260	282
✓池町大字古賀	96	192	90	102
*** 小計 ***	730	1,699	805	894

校区別・町・丁目・大字別人口統計表

17 新栄小学校

令和 4 . 3 . 末現在 17 ペー

町・丁目・大字名	世帯数	人口	男	女
天祐一丁目	448	848	393	455
天祐二丁目	309	626	306	320
新栄東一丁目	94	204	90	114
新栄東二丁目	168	436	205	231
新栄東三丁目	195	441	198	243
新栄東四丁目	276	604	253	351
新栄西一丁目	232	529	242	287
新栄西二丁目	160	393	194	199
新生町	232	564	273	291
天祐団地	226	303	121	182
中折町	19	41	18	23
緑小路	80	131	70	61
鍋島町大字・戸	742	1,732	844	888
*** 小計 ***	3,181	6,852	3,207	3,645

校区別・町・丁目・大字別人口統計表

18

若楠小学校

令和 4 . 3 . 末現在 18 ペー

町・丁目・大字名	世帯数	人口	男	女
神園三丁目	109	176	97	79
神野東三丁目	33	69	33	36
神野東四丁目	32	89	48	41
日の出一丁目	222	359	176	183
若宮一丁目	847	1,820	854	966
若宮二丁目	422	857	397	460
若宮三丁目	675	1,334	569	765
若楠一丁目	177	413	190	223
若楠二丁目	311	693	327	366
若楠三丁目	417	983	470	513
高木瀬西三丁目	4	7	3	4
新中町	257	628	274	354
高木瀬団地	159	190	87	103
・丁畷町	209	412	207	205
*** 小計 ***	3,874	8,030	3,732	4,298

校区別・町・丁目・大字別人口統計表

19 開成小学校

令和 4 . 3 . 末現在 19 ペー

町・丁目・大字名	世帯数	人口	男	女
神園五丁目	63	127	54	73
神園六丁目	137	310	142	168
・戸溝一丁目	283	640	303	337
・戸溝二丁目	218	452	214	238
・戸溝三丁目	204	416	206	210
開成一丁目	510	988	396	592
開成二丁目	390	886	407	479
開成三丁目	229	524	259	265
開成四丁目	148	336	158	178
開成五丁目	324	782	385	397
開成六丁目	387	921	445	476
鍋島町大字・戸溝	847	2,160	1,024	1,136
鍋島町大字森田	264	657	303	354
*** 小計 ***	4,004	9,199	4,296	4,903

校区別・町・丁目・大字別人口統計表

20 諸富北小学校

令和 4 . 3 . 末現在 20 ペー

町・丁目・大字名	世帯数	人口	男	女
諸富町大字大堂	452	1,072	529	543
諸富町大字徳富	1,370	3,248	1,570	1,678
諸富町大字諸富津	492	985	443	542
*** 小計 ***	2,314	5,305	2,542	2,763

校区別・町・丁目・大字別人口統計表

21 諸富南小学校

令和 4 . 3 . 末現在 21 ペー

町・丁目・大字名	世帯数	人口	男	女
諸富町大字寺井津	340	847	414	433
諸富町大字為重	918	2,413	1,141	1,272
諸富町大字山領	629	1,449	682	767
*** 小計 ***	1,887	4,709	2,237	2,472

校区別・町・丁目・大字別人口統計表

22 春日小学校

令和 4 . 3 . 末現在 22 ペー

町・丁目・大字名	世帯数	人口	男	女
大和町大字尼寺	3,278	7,533	3,585	3,948
大和町大字・池井	465	1,107	516	591
大和町大字・反原	32	62	27	35
*** 小計 ***	3,775	8,702	4,128	4,574

校区別・町・丁目・大字別人口統計表

23 川上小学校

令和 4 . 3 . 末現在 23 ペー

町・丁目・大字名	世帯数	人口	男	女
大和町大字川上	649	1,725	840	885
大和町大字東山田	693	1,899	887	1,012
大和町大字池上	297	820	381	439
大和町大字・留間	546	1,287	623	664
*** 小計 ***	2,185	5,731	2,731	3,000

校区別・町・丁目・大字別人口統計表

24 松梅小学校

令和 4 . 3 . 末現在 24 ペー

町・丁目・大字名	世帯数	人口	男	女
大和町大字梅野	160	433	203	230
大和町大字名尾	31	75	38	37
大和町大字松瀬	155	383	182	201
*** 小計 ***	346	891	423	468

校区別・町・丁目・大字別人口統計表

25 春日北小学校

令和 4 . 3 . 末現在 25 ペー

町・丁目・大字名	世帯数	人口	男	女
大和町大字・池井	3,222	7,759	3,701	4,058
大和町大字梅野	80	167	83	84
*** 小計 ***	3,302	7,926	3,784	4,142

校区別・町・丁目・大字別人口統計表

27 富士小学校

令和 4 . 3 . 末現在 26 ペー

町・丁目・大字名	世帯数	人口	男	女
富士町大字市川	66	197	92	105
富士町大字内野	154	249	133	116
富士町大字小副川	227	502	237	265
富士町大字鎌原	8	27	14	13
富士町大字上熊川	115	233	104	129
富士町大字下熊川	66	147	64	83
富士町大字杉山	40	98	46	52
富士町大字関屋	65	186	94	92
富士町大字菖木	20	37	17	20
富士町大字畑瀬	6	16	6	10
富士町大字古湯	193	435	201	234
富士町大字松瀬	38	85	40	45
*** 小計 ***	998	2,212	1,048	1,164

校区別・町・丁目・大字別人口統計表

28 北山小学校

令和 4 . 3 . 末現在 27 ペー

町・丁目・大字名	世帯数	人口	男	女
富士町大字大串	51	152	78	74
富士町大字大野	9	23	12	11
富士町大字上無津呂	70	163	85	78
富士町大字栗並	39	115	56	59
富士町大字下無津呂	57	130	65	65
富士町大字中原	36	92	44	48
富士町大字麻那古	57	130	62	68
*** 小計 ***	319	805	402	403

校区別・町・丁目・大字別人口統計表

29 北山東部小学校

令和 4 . 3 . 末現在 28 ペー

町・丁目・大字名	世帯数	人口	男	女
富士町大字上合瀬	26	82	37	45
富士町大字古場	49	118	59	59
富士町大字下合瀬	28	84	40	44
富士町大字関屋	4	13	4	9
富士町大字藤瀬	22	50	24	26
*** 小計 ***	129	347	164	183

校区別・町・丁目・大字別人口統計表

30

三瀬小学校

令和 4 . 3 . 末現在 29 ペー

町・丁目・大字名	世帯数	人口	男	女
三瀬村三瀬	256	564	273	291
三瀬村藤原	144	388	191	197
三瀬村杠	81	223	107	116
*** 小計 ***	481	1,175	571	604

校区別・町・丁目・大字別人口統計表

31 中川副小学校

令和 4 . 3 . 末現在 30 ペー

町・丁目・大字名	世帯数	人口	男	女
川副町大字福富	593	1,225	619	606
川副町大字早津江津	216	490	226	264
川副町大字早津江	472	1,182	569	613
*** 小計 ***	1,281	2,897	1,414	1,483

校区別・町・丁目・大字別人口統計表

32 大詫間小学校

令和 4 . 3 . 末現在 31 ペー

町・丁目・大字名	世帯数	人口	男	女
川副町大字大詫間	536	1,475	723	752
** 小計 **	536	1,475	723	752

校区別・町・丁目・大字別人口統計表

33

南川副小学校

令和 4 . 3 . 末現在 32 ペー

町・丁目・大字名	世帯数	人口	男	女
川副町大字犬井道	1,120	2,970	1,393	1,577
川副町大字鹿江	1,057	2,644	1,237	1,407
*** 小計 ***	2,177	5,614	2,630	2,984

校区別・町・丁目・大字別人口統計表

34

西川副小学校

令和 4 . 3 . 末現在 33 ペー

町・丁目・大字名	世帯数	人口	男	女
川副町大字南里	805	1,901	908	993
川副町大字西古賀	647	1,719	807	912
川副町大字小々森	675	1,806	878	928
*** 小計 ***	2,127	5,426	2,593	2,833

校区別・町・丁目・大字別人口統計表

35 東与賀小学校

令和 4 . 3 . 末現在 34 ペー

町・丁目・大字名	世帯数	人口	男	女
東与賀町大字下古賀	1,264	3,477	1,675	1,802
東与賀町大字田中	978	2,664	1,268	1,396
東与賀町大字飯盛	686	1,725	835	890
*** 小計 ***	2,928	7,866	3,778	4,088

校 区 別 年 齢 別 人 口 統 計 表

1 勸興小学校

令和 4 . 3 . 末現在 1 ページ

年 齢	男	女	人 口	年 齢	男	女	人 口
0 歳	14	18	32	36 歳	27	25	52
1 歳	24	12	36	37 歳	27	30	57
2 歳	23	16	39	38 歳	32	31	63
3 歳	21	15	36	39 歳	40	42	82
4 歳	26	18	44	40 歳	46	35	81
5 歳	18	15	33	41 歳	47	44	91
6 歳	28	21	49	42 歳	41	44	85
7 歳	18	25	43	43 歳	47	46	93
8 歳	22	25	47	44 歳	49	59	108
9 歳	26	32	58	45 歳	39	43	82
10 歳	30	20	50	46 歳	46	50	96
11 歳	40	33	73	47 歳	65	49	114
12 歳	22	25	47	48 歳	38	44	82
13 歳	20	29	49	49 歳	48	68	116
14 歳	38	28	66	50 歳	47	54	101
15 歳	28	27	55	51 歳	54	49	103
16 歳	21	40	61	52 歳	55	50	105
17 歳	34	21	55	53 歳	40	62	102
18 歳	30	29	59	54 歳	51	42	93
19 歳	32	31	63	55 歳	36	53	89
20 歳	35	32	67	56 歳	49	42	91
21 歳	33	25	58	57 歳	50	57	107
22 歳	27	31	58	58 歳	40	38	78
23 歳	39	36	75	59 歳	49	45	94
24 歳	36	26	62	60 歳	47	49	96
25 歳	38	50	88	61 歳	45	54	99
26 歳	38	19	57	62 歳	33	54	87
27 歳	28	28	56	63 歳	38	41	79
28 歳	31	27	58	64 歳	35	42	77
29 歳	34	34	68	65 歳	31	47	78
30 歳	30	27	57	66 歳	31	53	84
31 歳	23	29	52	67 歳	42	40	82
32 歳	26	27	53	68 歳	42	43	85
33 歳	41	20	61	69 歳	42	49	91
34 歳	32	27	59	70 歳	50	35	85
35 歳	37	38	75	71 歳	36	42	78

校 区 別 年 齢 別 人 口 統 計 表

1 勸興小学校

令和 4 . 3 . 末現在 2 ページ

年 齢	男	女	人 口		
72 歳	32	61	93		
73 歳	44	62	106		
74 歳	32	66	98		
75 歳	36	45	81		
76 歳	22	23	45		
77 歳	24	44	68		
78 歳	36	41	77		
79 歳	23	40	63		
80 歳	21	49	70		
81 歳	31	35	66		
82 歳	24	34	58		
83 歳	22	35	57		
84 歳	20	31	51		
85 歳	16	31	47		
86 歳	12	28	40		
87 歳	10	28	38		
88 歳	12	24	36		
89 歳	6	21	27		
90 歳	12	20	32		
91 歳	6	14	20		
92 歳	6	13	19		
93 歳	1	19	20		
94 歳	3	13	16		
95 歳	3	9	12		
96 歳	5	7	12		
97 歳	0	5	5		
98 歳	2	3	5		
99 歳	1	3	4		
100 歳	1	2	3		
101 歳	0	1	1		
102 歳	0	1	1		
103 歳	0	2	2		
合計	3,041	3,417	6,458		

校 区 別 年 齢 別 人 口 統 計 表

2

循誘小学校

令和 4 . 3 . 末現在

3 ページ

年 齢	男	女	人 口	年 齢	男	女	人 口
0 歳	30	34	64	36 歳	61	43	104
1 歳	27	23	50	37 歳	70	61	131
2 歳	30	21	51	38 歳	47	47	94
3 歳	36	34	70	39 歳	45	46	91
4 歳	31	28	59	40 歳	55	46	101
5 歳	37	24	61	41 歳	58	52	110
6 歳	26	26	52	42 歳	52	58	110
7 歳	30	26	56	43 歳	52	56	108
8 歳	31	21	52	44 歳	68	60	128
9 歳	22	28	50	45 歳	68	68	136
10 歳	22	33	55	46 歳	47	58	105
11 歳	43	34	77	47 歳	72	69	141
12 歳	33	36	69	48 歳	56	72	128
13 歳	34	36	70	49 歳	67	58	125
14 歳	36	34	70	50 歳	69	54	123
15 歳	33	35	68	51 歳	55	52	107
16 歳	27	30	57	52 歳	54	52	106
17 歳	34	51	85	53 歳	71	64	135
18 歳	31	43	74	54 歳	59	63	122
19 歳	43	30	73	55 歳	48	49	97
20 歳	30	41	71	56 歳	47	63	110
21 歳	38	41	79	57 歳	69	71	140
22 歳	42	44	86	58 歳	47	73	120
23 歳	49	49	98	59 歳	39	62	101
24 歳	44	48	92	60 歳	46	56	102
25 歳	50	64	114	61 歳	51	63	114
26 歳	53	30	83	62 歳	45	69	114
27 歳	40	51	91	63 歳	48	59	107
28 歳	55	51	106	64 歳	45	56	101
29 歳	55	54	109	65 歳	51	51	102
30 歳	47	43	90	66 歳	63	60	123
31 歳	53	63	116	67 歳	51	44	95
32 歳	33	41	74	68 歳	59	56	115
33 歳	44	37	81	69 歳	52	64	116
34 歳	44	48	92	70 歳	57	70	127
35 歳	52	63	115	71 歳	54	80	134

校 区 別 年 齢 別 人 口 統 計 表

2 循誘小学校

令和 4 . 3 . 末現在 4 ページ

年 齢	男	女	人 口	年 齢	男	女	人 口
72 歳	60	81	141				
73 歳	63	80	143	**合計**	4,022	4,696	8,718
74 歳	66	83	149				
75 歳	36	61	97				
76 歳	26	48	74				
77 歳	35	52	87				
78 歳	44	75	119				
79 歳	28	58	86				
80 歳	34	56	90				
81 歳	36	63	99				
82 歳	37	49	86				
83 歳	17	45	62				
84 歳	24	57	81				
85 歳	32	41	73				
86 歳	20	48	68				
87 歳	19	38	57				
88 歳	14	43	57				
89 歳	16	45	61				
90 歳	12	29	41				
91 歳	11	25	36				
92 歳	8	29	37				
93 歳	5	21	26				
94 歳	6	10	16				
95 歳	5	4	9				
96 歳	1	10	11				
97 歳	1	6	7				
98 歳	2	7	9				
99 歳	1	3	4				
100 歳	0	3	3				
101 歳	0	4	4				
102 歳	0	1	1				
103 歳	0	0	0				
104 歳	0	0	0				
105 歳	0	0	0				
106 歳	0	0	0				
107 歳	0	1	1				

校 区 別 年 齢 別 人 口 統 計 表

3

日新小学校

令和 4 . 3 . 末現在

5 ページ

年 齢	男	女	人 口	年 齢	男	女	人 口
0 歳	30	21	51	36 歳	44	59	103
1 歳	33	33	66	37 歳	45	58	103
2 歳	25	29	54	38 歳	53	49	102
3 歳	46	33	79	39 歳	52	48	100
4 歳	32	28	60	40 歳	55	43	98
5 歳	40	39	79	41 歳	60	52	112
6 歳	37	36	73	42 歳	57	60	117
7 歳	35	30	65	43 歳	45	46	91
8 歳	30	26	56	44 歳	46	51	97
9 歳	41	33	74	45 歳	45	70	115
10 歳	46	39	85	46 歳	53	50	103
11 歳	47	39	86	47 歳	61	55	116
12 歳	35	27	62	48 歳	66	60	126
13 歳	42	47	89	49 歳	55	59	114
14 歳	32	41	73	50 歳	64	61	125
15 歳	41	43	84	51 歳	51	63	114
16 歳	38	53	91	52 歳	51	59	110
17 歳	46	37	83	53 歳	60	65	125
18 歳	33	53	86	54 歳	64	60	124
19 歳	58	37	95	55 歳	58	55	113
20 歳	62	38	100	56 歳	55	87	142
21 歳	65	49	114	57 歳	60	55	115
22 歳	70	46	116	58 歳	63	58	121
23 歳	48	45	93	59 歳	62	51	113
24 歳	51	43	94	60 歳	61	51	112
25 歳	37	39	76	61 歳	59	63	122
26 歳	56	44	100	62 歳	55	67	122
27 歳	39	46	85	63 歳	57	63	120
28 歳	42	42	84	64 歳	57	54	111
29 歳	39	39	78	65 歳	36	79	115
30 歳	44	45	89	66 歳	70	66	136
31 歳	51	41	92	67 歳	50	77	127
32 歳	38	41	79	68 歳	67	66	133
33 歳	49	47	96	69 歳	61	76	137
34 歳	44	65	109	70 歳	58	63	121
35 歳	46	47	93	71 歳	67	77	144

校 区 別 年 齢 別 人 口 統 計 表

3

日新小学校

令和 4 . 3 . 末現在

6 ページ

年 齢	男	女	人 口	年 齢	男	女	人 口
72 歳	58	78	136	**合計**	4,341	4,814	9,155
73 歳	87	70	157				
74 歳	61	86	147				
75 歳	64	52	116				
76 歳	36	52	88				
77 歳	36	48	84				
78 歳	35	51	86				
79 歳	36	71	107				
80 歳	52	66	118				
81 歳	35	48	83				
82 歳	28	47	75				
83 歳	27	40	67				
84 歳	27	47	74				
85 歳	27	39	66				
86 歳	18	43	61				
87 歳	27	42	69				
88 歳	16	47	63				
89 歳	21	49	70				
90 歳	25	44	69				
91 歳	16	34	50				
92 歳	11	32	43				
93 歳	6	28	34				
94 歳	5	18	23				
95 歳	6	15	21				
96 歳	4	18	22				
97 歳	2	13	15				
98 歳	0	10	10				
99 歳	2	3	5				
100 歳	1	3	4				
101 歳	0	0	0				
102 歳	1	1	2				
103 歳	0	0	0				
104 歳	0	1	1				
105 歳	0	0	0				
106 歳	0	1	1				

校 区 別 年 齢 別 人 口 統 計 表

4

赤松小学校

令和 4 . 3 . 末現在

7 ページ

年 齢	男	女	人 口	年 齢	男	女	人 口
0 歳	31	21	52	36 歳	44	53	97
1 歳	27	29	56	37 歳	53	49	102
2 歳	34	40	74	38 歳	52	55	107
3 歳	35	39	74	39 歳	61	55	116
4 歳	44	34	78	40 歳	34	73	107
5 歳	48	39	87	41 歳	77	68	145
6 歳	51	45	96	42 歳	57	65	122
7 歳	38	54	92	43 歳	50	49	99
8 歳	44	41	85	44 歳	54	75	129
9 歳	40	48	88	45 歳	51	54	105
10 歳	49	47	96	46 歳	52	68	120
11 歳	46	34	80	47 歳	52	58	110
12 歳	46	49	95	48 歳	66	67	133
13 歳	57	55	112	49 歳	64	87	151
14 歳	32	37	69	50 歳	49	66	115
15 歳	46	41	87	51 歳	58	73	131
16 歳	39	59	98	52 歳	68	54	122
17 歳	44	34	78	53 歳	65	71	136
18 歳	36	47	83	54 歳	50	48	98
19 歳	45	36	81	55 歳	43	42	85
20 歳	49	50	99	56 歳	44	62	106
21 歳	47	48	95	57 歳	56	59	115
22 歳	42	40	82	58 歳	57	58	115
23 歳	31	38	69	59 歳	58	45	103
24 歳	41	27	68	60 歳	65	60	125
25 歳	36	35	71	61 歳	47	61	108
26 歳	23	28	51	62 歳	52	59	111
27 歳	31	25	56	63 歳	48	43	91
28 歳	34	34	68	64 歳	47	53	100
29 歳	46	30	76	65 歳	42	69	111
30 歳	26	28	54	66 歳	53	51	104
31 歳	33	39	72	67 歳	46	47	93
32 歳	34	36	70	68 歳	37	53	90
33 歳	28	39	67	69 歳	42	49	91
34 歳	36	46	82	70 歳	54	53	107
35 歳	41	48	89	71 歳	70	65	135

校 区 別 年 齢 別 人 口 統 計 表

4 赤松小学校

令和 4 . 3 . 末現在 8 ページ

年 齢	男	女	人 口			
72 歳	49	56	105			
73 歳	37	61	98			
74 歳	44	52	96			
75 歳	32	49	81			
76 歳	26	29	55			
77 歳	27	40	67			
78 歳	29	42	71			
79 歳	19	36	55			
80 歳	33	27	60			
81 歳	24	41	65			
82 歳	23	34	57			
83 歳	20	28	48			
84 歳	17	27	44			
85 歳	20	38	58			
86 歳	16	30	46			
87 歳	14	35	49			
88 歳	12	30	42			
89 歳	12	34	46			
90 歳	6	21	27			
91 歳	12	23	35			
92 歳	7	20	27			
93 歳	6	28	34			
94 歳	6	15	21			
95 歳	8	19	27			
96 歳	2	8	10			
97 歳	1	9	10			
98 歳	0	7	7			
99 歳	0	0	0			
100 歳	1	5	6			
101 歳	0	1	1			
102 歳	0	4	4			
103 歳	0	0	0			
104 歳	0	1	1			
合計	3,831	4,387	8,218			

校 区 別 年 齢 別 人 口 統 計 表

5 神野小学校

令和 4 . 3 . 末現在 9 ページ

年 齢	男	女	人 口	年 齢	男	女	人 口
0 歳	44	30	74	36 歳	58	52	110
1 歳	33	33	66	37 歳	62	66	128
2 歳	45	38	83	38 歳	71	75	146
3 歳	37	44	81	39 歳	72	76	148
4 歳	42	42	84	40 歳	80	73	153
5 歳	48	53	101	41 歳	72	83	155
6 歳	46	49	95	42 歳	81	86	167
7 歳	43	50	93	43 歳	65	75	140
8 歳	41	50	91	44 歳	63	87	150
9 歳	48	54	102	45 歳	74	80	154
10 歳	61	47	108	46 歳	92	88	180
11 歳	58	48	106	47 歳	76	90	166
12 歳	49	62	111	48 歳	81	98	179
13 歳	56	48	104	49 歳	77	87	164
14 歳	46	54	100	50 歳	79	73	152
15 歳	48	52	100	51 歳	76	83	159
16 歳	57	60	117	52 歳	71	96	167
17 歳	73	57	130	53 歳	77	91	168
18 歳	45	51	96	54 歳	71	89	160
19 歳	54	55	109	55 歳	77	83	160
20 歳	52	52	104	56 歳	87	93	180
21 歳	55	65	120	57 歳	87	95	182
22 歳	58	64	122	58 歳	75	88	163
23 歳	60	77	137	59 歳	88	96	184
24 歳	59	47	106	60 歳	74	73	147
25 歳	58	58	116	61 歳	66	86	152
26 歳	38	55	93	62 歳	65	91	156
27 歳	59	66	125	63 歳	70	77	147
28 歳	44	52	96	64 歳	66	68	134
29 歳	41	46	87	65 歳	75	75	150
30 歳	60	57	117	66 歳	68	70	138
31 歳	55	45	100	67 歳	77	83	160
32 歳	67	67	134	68 歳	69	81	150
33 歳	58	57	115	69 歳	58	98	156
34 歳	58	54	112	70 歳	70	97	167
35 歳	59	67	126	71 歳	62	95	157

校 区 別 年 齢 別 人 口 統 計 表

5 神野小学校

令和 4 . 3 . 末現在 10 ページ

年 齢	男	女	人 口			
72 歳	89	84	173			
73 歳	76	94	170			
74 歳	56	75	131			
75 歳	37	65	102			
76 歳	31	40	71			
77 歳	39	55	94			
78 歳	43	55	98			
79 歳	37	66	103			
80 歳	34	67	101			
81 歳	36	49	85			
82 歳	27	61	88			
83 歳	22	37	59			
84 歳	23	48	71			
85 歳	23	42	65			
86 歳	28	50	78			
87 歳	24	51	75			
88 歳	13	42	55			
89 歳	15	39	54			
90 歳	20	40	60			
91 歳	19	25	44			
92 歳	11	39	50			
93 歳	11	18	29			
94 歳	5	16	21			
95 歳	5	14	19			
96 歳	6	9	15			
97 歳	1	7	8			
98 歳	2	4	6			
99 歳	0	9	9			
100 歳	0	2	2			
101 歳	0	1	1			
合計	5,220	6,107	11,327			

校 区 別 年 齢 別 人 口 統 計 表

6 西与賀小学校

令和 4 . 3 . 末現在 11 ページ

年 齢	男	女	人 口	年 齢	男	女	人 口
0 歳	24	29	53	36 歳	30	31	61
1 歳	29	21	50	37 歳	33	34	67
2 歳	20	37	57	38 歳	35	30	65
3 歳	17	33	50	39 歳	35	45	80
4 歳	19	34	53	40 歳	40	35	75
5 歳	29	22	51	41 歳	38	33	71
6 歳	35	30	65	42 歳	30	38	68
7 歳	26	27	53	43 歳	29	35	64
8 歳	27	28	55	44 歳	36	28	64
9 歳	22	23	45	45 歳	33	29	62
10 歳	27	27	54	46 歳	42	31	73
11 歳	30	30	60	47 歳	37	33	70
12 歳	31	19	50	48 歳	32	39	71
13 歳	19	34	53	49 歳	42	32	74
14 歳	28	21	49	50 歳	27	38	65
15 歳	25	27	52	51 歳	42	34	76
16 歳	25	29	54	52 歳	42	56	98
17 歳	24	19	43	53 歳	37	41	78
18 歳	26	29	55	54 歳	26	30	56
19 歳	27	25	52	55 歳	23	30	53
20 歳	35	26	61	56 歳	36	31	67
21 歳	30	25	55	57 歳	25	38	63
22 歳	28	30	58	58 歳	35	49	84
23 歳	21	21	42	59 歳	33	42	75
24 歳	15	33	48	60 歳	37	34	71
25 歳	21	20	41	61 歳	23	32	55
26 歳	29	26	55	62 歳	36	37	73
27 歳	28	16	44	63 歳	26	36	62
28 歳	31	31	62	64 歳	35	30	65
29 歳	28	27	55	65 歳	31	49	80
30 歳	26	27	53	66 歳	33	46	79
31 歳	24	35	59	67 歳	37	40	77
32 歳	28	32	60	68 歳	36	32	68
33 歳	30	34	64	69 歳	36	49	85
34 歳	28	27	55	70 歳	36	56	92
35 歳	27	31	58	71 歳	39	55	94

校 区 別 年 齢 別 人 口 統 計 表

6 西与賀小学校

令和 4 . 3 . 末現在 12 ページ

年 齢	男	女	人 口			
72 歳	48	55	103			
73 歳	41	47	88			
74 歳	28	52	80			
75 歳	23	43	66			
76 歳	25	38	63			
77 歳	28	44	72			
78 歳	30	52	82			
79 歳	33	40	73			
80 歳	22	35	57			
81 歳	30	29	59			
82 歳	20	37	57			
83 歳	15	20	35			
84 歳	16	22	38			
85 歳	11	36	47			
86 歳	20	28	48			
87 歳	15	26	41			
88 歳	15	19	34			
89 歳	4	22	26			
90 歳	7	24	31			
91 歳	11	18	29			
92 歳	5	14	19			
93 歳	3	8	11			
94 歳	5	10	15			
95 歳	0	10	10			
96 歳	0	8	8			
97 歳	0	6	6			
98 歳	0	6	6			
99 歳	1	4	5			
100 歳	1	2	3			
101 歳	0	1	1			
合計	2,619	3,099	5,718			

校 区 別 年 齢 別 人 口 統 計 表

7 嘉瀬小学校

令和 4 . 3 . 末現在 13 ページ

年 齢	男	女	人 口	年 齢	男	女	人 口
0 歳	25	27	52	36 歳	23	33	56
1 歳	19	17	36	37 歳	26	26	52
2 歳	17	18	35	38 歳	24	24	48
3 歳	20	18	38	39 歳	30	30	60
4 歳	15	20	35	40 歳	23	32	55
5 歳	23	20	43	41 歳	23	22	45
6 歳	25	18	43	42 歳	36	19	55
7 歳	32	21	53	43 歳	25	27	52
8 歳	17	30	47	44 歳	23	31	54
9 歳	19	26	45	45 歳	27	33	60
10 歳	19	22	41	46 歳	22	33	55
11 歳	18	20	38	47 歳	23	29	52
12 歳	20	24	44	48 歳	31	30	61
13 歳	24	18	42	49 歳	37	22	59
14 歳	18	24	42	50 歳	32	28	60
15 歳	18	17	35	51 歳	31	28	59
16 歳	17	12	29	52 歳	22	33	55
17 歳	24	30	54	53 歳	26	35	61
18 歳	17	21	38	54 歳	27	31	58
19 歳	24	18	42	55 歳	27	31	58
20 歳	19	24	43	56 歳	20	29	49
21 歳	25	23	48	57 歳	23	28	51
22 歳	20	15	35	58 歳	25	28	53
23 歳	16	21	37	59 歳	33	29	62
24 歳	25	32	57	60 歳	27	39	66
25 歳	27	25	52	61 歳	33	30	63
26 歳	27	23	50	62 歳	38	40	78
27 歳	32	28	60	63 歳	23	27	50
28 歳	19	27	46	64 歳	42	53	95
29 歳	30	14	44	65 歳	38	46	84
30 歳	18	21	39	66 歳	34	37	71
31 歳	28	17	45	67 歳	39	27	66
32 歳	23	20	43	68 歳	31	39	70
33 歳	30	30	60	69 歳	30	36	66
34 歳	15	22	37	70 歳	40	36	76
35 歳	30	23	53	71 歳	36	37	73

校 区 別 年 齢 別 人 口 統 計 表

7 嘉瀬小学校

令和 4 . 3 . 末現在 14 ページ

年 齢	男	女	人 口	年 齢	男	女	人 口
72 歳	36	46	82	**合計**	2,289	2,687	4,976
73 歳	41	41	82				
74 歳	39	38	77				
75 歳	35	42	77				
76 歳	13	26	39				
77 歳	15	31	46				
78 歳	20	36	56				
79 歳	24	21	45				
80 歳	21	45	66				
81 歳	22	31	53				
82 歳	22	38	60				
83 歳	21	28	49				
84 歳	10	27	37				
85 歳	21	34	55				
86 歳	18	26	44				
87 歳	20	43	63				
88 歳	14	30	44				
89 歳	14	30	44				
90 歳	12	27	39				
91 歳	6	33	39				
92 歳	5	25	30				
93 歳	7	16	23				
94 歳	6	7	13				
95 歳	0	13	13				
96 歳	2	10	12				
97 歳	0	7	7				
98 歳	0	5	5				
99 歳	0	2	2				
100 歳	0	2	2				
101 歳	0	1	1				
102 歳	0	0	0				
103 歳	0	0	0				
104 歳	0	1	1				
105 歳	0	0	0				
106 歳	0	1	1				

校 区 別 年 齢 別 人 口 統 計 表

8

巨勢小学校

令和 4 . 3 . 末現在

15 ページ

年 齢	男	女	人 口	年 齢	男	女	人 口
0 歳	28	30	58	36 歳	37	44	81
1 歳	35	24	59	37 歳	40	42	82
2 歳	35	27	62	38 歳	37	48	85
3 歳	32	25	57	39 歳	45	42	87
4 歳	38	34	72	40 歳	40	43	83
5 歳	36	28	64	41 歳	37	28	65
6 歳	35	35	70	42 歳	48	50	98
7 歳	30	24	54	43 歳	35	51	86
8 歳	36	33	69	44 歳	47	42	89
9 歳	27	26	53	45 歳	36	36	72
10 歳	45	24	69	46 歳	32	33	65
11 歳	27	22	49	47 歳	44	43	87
12 歳	35	30	65	48 歳	54	36	90
13 歳	25	33	58	49 歳	43	38	81
14 歳	30	23	53	50 歳	30	39	69
15 歳	21	20	41	51 歳	26	36	62
16 歳	27	18	45	52 歳	34	39	73
17 歳	33	21	54	53 歳	28	25	53
18 歳	19	23	42	54 歳	30	38	68
19 歳	22	31	53	55 歳	25	41	66
20 歳	18	22	40	56 歳	37	32	69
21 歳	27	25	52	57 歳	21	22	43
22 歳	29	15	44	58 歳	34	27	61
23 歳	25	22	47	59 歳	29	30	59
24 歳	32	27	59	60 歳	17	26	43
25 歳	29	22	51	61 歳	27	19	46
26 歳	30	37	67	62 歳	16	28	44
27 歳	31	37	68	63 歳	25	28	53
28 歳	34	44	78	64 歳	25	28	53
29 歳	32	35	67	65 歳	15	26	41
30 歳	50	44	94	66 歳	31	37	68
31 歳	28	43	71	67 歳	26	41	67
32 歳	31	40	71	68 歳	29	36	65
33 歳	26	33	59	69 歳	34	49	83
34 歳	39	46	85	70 歳	28	26	54
35 歳	39	28	67	71 歳	37	34	71

校 区 別 年 齢 別 人 口 統 計 表

8 巨勢小学校

令和 4 . 3 . 末現在 16 ページ

年 齢	男	女	人 口		
72 歳	32	38	70		
73 歳	30	42	72		
74 歳	42	41	83		
75 歳	29	40	69		
76 歳	13	26	39		
77 歳	21	28	49		
78 歳	24	27	51		
79 歳	13	31	44		
80 歳	15	35	50		
81 歳	11	20	31		
82 歳	10	34	44		
83 歳	9	23	32		
84 歳	14	28	42		
85 歳	17	18	35		
86 歳	9	15	24		
87 歳	10	15	25		
88 歳	8	17	25		
89 歳	3	10	13		
90 歳	8	15	23		
91 歳	5	5	10		
92 歳	6	7	13		
93 歳	3	14	17		
94 歳	0	3	3		
95 歳	1	4	5		
96 歳	0	6	6		
97 歳	1	3	4		
98 歳	0	3	3		
99 歳	1	0	1		
100 歳	0	1	1		
101 歳	0	0	0		
102 歳	0	0	0		
103 歳	0	1	1		
合計	2,630	2,884	5,514		

校 区 別 年 齢 別 人 口 統 計 表

9

兵庫小学校

令和 4 . 3 . 末現在 17 ページ

年 齢	男	女	人 口	年 齢	男	女	人 口
0 歳	94	83	177	36 歳	88	106	194
1 歳	75	78	153	37 歳	101	124	225
2 歳	76	76	152	38 歳	82	103	185
3 歳	72	86	158	39 歳	125	111	236
4 歳	90	79	169	40 歳	114	129	243
5 歳	92	94	186	41 歳	115	115	230
6 歳	81	82	163	42 歳	107	137	244
7 歳	92	92	184	43 歳	117	142	259
8 歳	93	91	184	44 歳	121	125	246
9 歳	87	90	177	45 歳	111	136	247
10 歳	91	110	201	46 歳	133	117	250
11 歳	97	82	179	47 歳	125	148	273
12 歳	96	89	185	48 歳	120	160	280
13 歳	77	89	166	49 歳	124	138	262
14 歳	95	79	174	50 歳	122	144	266
15 歳	88	83	171	51 歳	130	130	260
16 歳	94	87	181	52 歳	110	120	230
17 歳	100	81	181	53 歳	105	116	221
18 歳	81	78	159	54 歳	106	139	245
19 歳	84	86	170	55 歳	92	114	206
20 歳	90	94	184	56 歳	76	108	184
21 歳	91	98	189	57 歳	106	105	211
22 歳	88	99	187	58 歳	94	106	200
23 歳	67	90	157	59 歳	100	94	194
24 歳	105	87	192	60 歳	92	101	193
25 歳	71	99	170	61 歳	90	79	169
26 歳	80	78	158	62 歳	80	66	146
27 歳	80	104	184	63 歳	80	94	174
28 歳	72	91	163	64 歳	73	86	159
29 歳	78	93	171	65 歳	75	73	148
30 歳	77	85	162	66 歳	70	70	140
31 歳	97	86	183	67 歳	69	80	149
32 歳	80	95	175	68 歳	60	66	126
33 歳	101	102	203	69 歳	66	90	156
34 歳	84	93	177	70 歳	69	80	149
35 歳	90	100	190	71 歳	77	87	164

校 区 別 年 齢 別 人 口 統 計 表

9 兵庫小学校

令和 4 . 3 . 末現在 18 ページ

年 齢	男	女	人 口			
72 歳	70	90	160			
73 歳	72	74	146			
74 歳	59	82	141			
75 歳	43	65	108			
76 歳	34	36	70			
77 歳	46	62	108			
78 歳	32	49	81			
79 歳	37	50	87			
80 歳	41	47	88			
81 歳	25	36	61			
82 歳	31	44	75			
83 歳	30	32	62			
84 歳	26	41	67			
85 歳	24	35	59			
86 歳	14	39	53			
87 歳	15	30	45			
88 歳	16	42	58			
89 歳	12	37	49			
90 歳	9	31	40			
91 歳	7	16	23			
92 歳	7	27	34			
93 歳	2	18	20			
94 歳	4	14	18			
95 歳	4	8	12			
96 歳	2	4	6			
97 歳	0	5	5			
98 歳	0	1	1			
99 歳	2	3	5			
100 歳	0	3	3			
101 歳	0	2	2			
合計	7,295	8,171	15,466			

校 区 別 年 齢 別 人 口 統 計 表

10 高木瀬小学校

令和 4 . 3 . 末現在 19 ページ

年 齢	男	女	人 口	年 齢	男	女	人 口
0 歳	57	53	110	36 歳	74	84	158
1 歳	55	41	96	37 歳	86	97	183
2 歳	54	67	121	38 歳	86	82	168
3 歳	66	57	123	39 歳	82	81	163
4 歳	73	67	140	40 歳	88	101	189
5 歳	55	69	124	41 歳	81	92	173
6 歳	63	67	130	42 歳	86	89	175
7 歳	79	73	152	43 歳	84	89	173
8 歳	76	77	153	44 歳	76	93	169
9 歳	77	52	129	45 歳	78	89	167
10 歳	67	77	144	46 歳	100	101	201
11 歳	74	77	151	47 歳	106	102	208
12 歳	64	64	128	48 歳	120	114	234
13 歳	63	61	124	49 歳	106	103	209
14 歳	69	67	136	50 歳	99	101	200
15 歳	60	73	133	51 歳	106	101	207
16 歳	63	77	140	52 歳	96	85	181
17 歳	83	68	151	53 歳	71	83	154
18 歳	62	58	120	54 歳	79	75	154
19 歳	78	78	156	55 歳	72	69	141
20 歳	61	73	134	56 歳	72	78	150
21 歳	69	69	138	57 歳	81	91	172
22 歳	66	72	138	58 歳	59	70	129
23 歳	47	48	95	59 歳	72	77	149
24 歳	59	64	123	60 歳	69	88	157
25 歳	75	56	131	61 歳	74	97	171
26 歳	58	73	131	62 歳	61	94	155
27 歳	55	63	118	63 歳	79	73	152
28 歳	63	49	112	64 歳	78	79	157
29 歳	55	75	130	65 歳	72	87	159
30 歳	82	61	143	66 歳	85	89	174
31 歳	52	64	116	67 歳	77	110	187
32 歳	76	69	145	68 歳	77	103	180
33 歳	75	82	157	69 歳	97	114	211
34 歳	78	79	157	70 歳	87	93	180
35 歳	81	95	176	71 歳	108	97	205

校 区 別 年 齢 別 人 口 統 計 表

10 高木瀬小学校

令和 4 . 3 . 末現在 20 ページ

年 齢	男	女	人 口	年 齢	男	女	人 口
72 歳	89	136	225	**合計**	6,549	7,499	14,048
73 歳	93	121	214				
74 歳	86	118	204				
75 歳	72	98	170				
76 歳	53	73	126				
77 歳	57	99	156				
78 歳	56	97	153				
79 歳	71	105	176				
80 歳	73	100	173				
81 歳	65	95	160				
82 歳	65	77	142				
83 歳	46	66	112				
84 歳	48	81	129				
85 歳	53	62	115				
86 歳	36	72	108				
87 歳	30	52	82				
88 歳	31	49	80				
89 歳	28	53	81				
90 歳	25	55	80				
91 歳	10	42	52				
92 歳	14	35	49				
93 歳	6	27	33				
94 歳	6	21	27				
95 歳	12	20	32				
96 歳	3	25	28				
97 歳	2	8	10				
98 歳	1	9	10				
99 歳	2	6	8				
100 歳	2	5	7				
101 歳	0	3	3				
102 歳	0	1	1				
103 歳	0	0	0				
104 歳	0	1	1				
105 歳	0	0	0				
106 歳	0	0	0				
107 歳	0	1	1				

校 区 別 年 齢 別 人 口 統 計 表

11 北川副小学校

令和 4 . 3 . 末現在 21 ページ

年 齢	男	女	人 口	年 齢	男	女	人 口
0 歳	47	43	90	36 歳	62	89	151
1 歳	53	51	104	37 歳	84	72	156
2 歳	49	61	110	38 歳	65	88	153
3 歳	63	59	122	39 歳	72	104	176
4 歳	77	48	125	40 歳	87	80	167
5 歳	66	68	134	41 歳	95	68	163
6 歳	67	72	139	42 歳	104	90	194
7 歳	69	67	136	43 歳	81	82	163
8 歳	75	74	149	44 歳	80	73	153
9 歳	65	70	135	45 歳	83	93	176
10 歳	57	71	128	46 歳	91	82	173
11 歳	56	77	133	47 歳	106	108	214
12 歳	65	53	118	48 歳	85	75	160
13 歳	52	60	112	49 歳	91	86	177
14 歳	55	51	106	50 歳	98	92	190
15 歳	57	53	110	51 歳	74	77	151
16 歳	63	68	131	52 歳	75	79	154
17 歳	68	53	121	53 歳	82	77	159
18 歳	70	55	125	54 歳	68	90	158
19 歳	41	55	96	55 歳	76	85	161
20 歳	52	61	113	56 歳	75	79	154
21 歳	57	46	103	57 歳	67	89	156
22 歳	56	56	112	58 歳	67	81	148
23 歳	54	56	110	59 歳	61	62	123
24 歳	47	50	97	60 歳	72	59	131
25 歳	40	59	99	61 歳	59	82	141
26 歳	59	46	105	62 歳	61	88	149
27 歳	61	63	124	63 歳	50	71	121
28 歳	56	62	118	64 歳	64	68	132
29 歳	47	51	98	65 歳	57	68	125
30 歳	63	61	124	66 歳	71	65	136
31 歳	53	53	106	67 歳	91	74	165
32 歳	46	68	114	68 歳	65	95	160
33 歳	47	81	128	69 歳	81	86	167
34 歳	74	74	148	70 歳	67	84	151
35 歳	79	78	157	71 歳	71	97	168

校 区 別 年 齢 別 人 口 統 計 表

11 北川副小学校

令和 4 . 3 . 末現在 22 ページ

年 齢	男	女	人 口	年 齢	男	女	人 口
72 歳	86	111	197				
73 歳	85	116	201	**合計**	5,878	6,683	12,561
74 歳	100	86	186				
75 歳	81	90	171				
76 歳	42	62	104				
77 歳	59	76	135				
78 歳	60	80	140				
79 歳	59	82	141				
80 歳	44	84	128				
81 歳	55	79	134				
82 歳	48	73	121				
83 歳	43	60	103				
84 歳	38	81	119				
85 歳	45	60	105				
86 歳	42	64	106				
87 歳	32	54	86				
88 歳	17	50	67				
89 歳	26	45	71				
90 歳	17	25	42				
91 歳	19	44	63				
92 歳	12	42	54				
93 歳	5	25	30				
94 歳	6	24	30				
95 歳	3	12	15				
96 歳	3	10	13				
97 歳	1	9	10				
98 歳	4	8	12				
99 歳	0	6	6				
100 歳	1	3	4				
101 歳	1	5	6				
102 歳	0	1	1				
103 歳	0	2	2				
104 歳	0	0	0				
105 歳	0	0	0				
106 歳	0	1	1				
107 歳	0	1	1				

校 区 別 年 齢 別 人 口 統 計 表

12 本庄小学校

令和 4 . 3 . 末現在 23 ページ

年 齢	男	女	人 口	年 齢	男	女	人 口
0 歳	42	34	76	36 歳	66	83	149
1 歳	49	40	89	37 歳	73	79	152
2 歳	50	44	94	38 歳	85	82	167
3 歳	56	45	101	39 歳	83	66	149
4 歳	49	45	94	40 歳	79	78	157
5 歳	51	55	106	41 歳	62	57	119
6 歳	65	48	113	42 歳	91	92	183
7 歳	73	60	133	43 歳	92	90	182
8 歳	58	53	111	44 歳	86	87	173
9 歳	75	51	126	45 歳	84	82	166
10 歳	70	47	117	46 歳	96	78	174
11 歳	63	58	121	47 歳	85	96	181
12 歳	65	67	132	48 歳	77	80	157
13 歳	66	58	124	49 歳	67	82	149
14 歳	53	49	102	50 歳	74	80	154
15 歳	69	52	121	51 歳	84	75	159
16 歳	56	54	110	52 歳	82	89	171
17 歳	56	47	103	53 歳	90	89	179
18 歳	51	61	112	54 歳	89	68	157
19 歳	89	91	180	55 歳	68	69	137
20 歳	118	67	185	56 歳	63	72	135
21 歳	94	87	181	57 歳	65	77	142
22 歳	103	94	197	58 歳	70	65	135
23 歳	87	74	161	59 歳	71	72	143
24 歳	79	69	148	60 歳	67	72	139
25 歳	65	83	148	61 歳	62	78	140
26 歳	70	59	129	62 歳	84	58	142
27 歳	73	66	139	63 歳	74	72	146
28 歳	58	55	113	64 歳	74	68	142
29 歳	75	55	130	65 歳	69	71	140
30 歳	56	66	122	66 歳	69	71	140
31 歳	52	46	98	67 歳	67	76	143
32 歳	82	47	129	68 歳	88	72	160
33 歳	74	62	136	69 歳	66	70	136
34 歳	67	66	133	70 歳	65	96	161
35 歳	49	72	121	71 歳	61	77	138

校 区 別 年 齢 別 人 口 統 計 表

12 本庄小学校

令和 4 . 3 . 末現在 24 ページ

年 齢	男	女	人 口	年 齢	男	女	人 口
72 歳	82	77	159	108 歳	0	0	0
73 歳	69	65	134	109 歳	0	0	0
74 歳	67	87	154	110 歳	0	1	1
75 歳	36	60	96				
76 歳	39	44	83	**合計**	5,926	6,138	12,064
77 歳	50	54	104				
78 歳	35	58	93				
79 歳	48	64	112				
80 歳	39	68	107				
81 歳	37	61	98				
82 歳	39	64	103				
83 歳	29	48	77				
84 歳	33	53	86				
85 歳	26	52	78				
86 歳	32	43	75				
87 歳	29	50	79				
88 歳	20	36	56				
89 歳	21	57	78				
90 歳	13	35	48				
91 歳	9	37	46				
92 歳	12	27	39				
93 歳	11	22	33				
94 歳	5	18	23				
95 歳	2	19	21				
96 歳	5	13	18				
97 歳	0	10	10				
98 歳	1	6	7				
99 歳	1	3	4				
100 歳	0	5	5				
101 歳	0	1	1				
102 歳	0	2	2				
103 歳	0	1	1				
104 歳	0	0	0				
105 歳	0	0	0				
106 歳	0	1	1				
107 歳	0	0	0				

校 区 別 年 齢 別 人 口 統 計 表

13 鍋島小学校

令和 4 . 3 . 末現在 25 ページ

年 齢	男	女	人 口	年 齢	男	女	人 口
0 歳	51	47	98	36 歳	96	90	186
1 歳	50	50	100	37 歳	92	90	182
2 歳	56	64	120	38 歳	86	96	182
3 歳	52	53	105	39 歳	75	93	168
4 歳	66	61	127	40 歳	76	96	172
5 歳	64	70	134	41 歳	87	69	156
6 歳	70	53	123	42 歳	92	89	181
7 歳	57	81	138	43 歳	86	87	173
8 歳	71	65	136	44 歳	89	91	180
9 歳	88	65	153	45 歳	86	93	179
10 歳	84	80	164	46 歳	91	103	194
11 歳	65	78	143	47 歳	77	95	172
12 歳	96	61	157	48 歳	104	104	208
13 歳	79	72	151	49 歳	83	96	179
14 歳	72	86	158	50 歳	88	106	194
15 歳	73	59	132	51 歳	93	104	197
16 歳	68	73	141	52 歳	84	99	183
17 歳	67	62	129	53 歳	93	103	196
18 歳	69	70	139	54 歳	67	90	157
19 歳	65	68	133	55 歳	73	81	154
20 歳	81	77	158	56 歳	81	94	175
21 歳	79	72	151	57 歳	83	108	191
22 歳	76	90	166	58 歳	85	103	188
23 歳	82	93	175	59 歳	69	95	164
24 歳	76	59	135	60 歳	81	100	181
25 歳	52	72	124	61 歳	71	74	145
26 歳	68	75	143	62 歳	82	81	163
27 歳	66	73	139	63 歳	73	90	163
28 歳	50	62	112	64 歳	85	79	164
29 歳	57	69	126	65 歳	69	92	161
30 歳	80	77	157	66 歳	80	79	159
31 歳	66	56	122	67 歳	76	81	157
32 歳	60	58	118	68 歳	86	83	169
33 歳	70	66	136	69 歳	72	74	146
34 歳	75	78	153	70 歳	85	82	167
35 歳	71	86	157	71 歳	72	66	138

校 区 別 年 齢 別 人 口 統 計 表

13 鍋島小学校

令和 4 . 3 . 末現在 26 ページ

年 齢	男	女	人 口		
72 歳	79	80	159		
73 歳	71	66	137		
74 歳	55	66	121		
75 歳	47	43	90		
76 歳	34	46	80		
77 歳	32	45	77		
78 歳	28	34	62		
79 歳	26	31	57		
80 歳	36	53	89		
81 歳	26	37	63		
82 歳	20	26	46		
83 歳	16	33	49		
84 歳	17	38	55		
85 歳	19	34	53		
86 歳	13	30	43		
87 歳	18	36	54		
88 歳	9	31	40		
89 歳	14	32	46		
90 歳	10	30	40		
91 歳	12	21	33		
92 歳	7	24	31		
93 歳	9	17	26		
94 歳	5	18	23		
95 歳	6	13	19		
96 歳	1	16	17		
97 歳	0	5	5		
98 歳	1	3	4		
99 歳	1	4	5		
100 歳	0	1	1		
101 歳	0	2	2		
102 歳	1	1	2		
103 歳	0	1	1		
合計	6,053	6,654	12,707		

校 区 別 年 齢 別 人 口 統 計 表

14 金立小学校

令和 4 . 3 . 末現在 27 ページ

年 齢	男	女	人 口	年 齢	男	女	人 口
0 歳	7	6	13	36 歳	26	25	51
1 歳	15	17	32	37 歳	31	21	52
2 歳	17	16	33	38 歳	32	22	54
3 歳	14	21	35	39 歳	25	27	52
4 歳	18	12	30	40 歳	33	23	56
5 歳	14	13	27	41 歳	24	23	47
6 歳	30	17	47	42 歳	35	27	62
7 歳	16	13	29	43 歳	27	30	57
8 歳	18	18	36	44 歳	22	35	57
9 歳	18	16	34	45 歳	36	30	66
10 歳	21	22	43	46 歳	39	29	68
11 歳	23	19	42	47 歳	31	20	51
12 歳	28	21	49	48 歳	29	36	65
13 歳	17	25	42	49 歳	32	27	59
14 歳	27	24	51	50 歳	23	33	56
15 歳	26	16	42	51 歳	33	17	50
16 歳	19	18	37	52 歳	39	18	57
17 歳	24	19	43	53 歳	22	27	49
18 歳	21	21	42	54 歳	23	22	45
19 歳	14	21	35	55 歳	14	19	33
20 歳	28	17	45	56 歳	20	26	46
21 歳	16	16	32	57 歳	28	32	60
22 歳	20	13	33	58 歳	24	37	61
23 歳	14	8	22	59 歳	29	26	55
24 歳	15	19	34	60 歳	31	27	58
25 歳	10	15	25	61 歳	20	30	50
26 歳	15	12	27	62 歳	22	24	46
27 歳	20	10	30	63 歳	25	31	56
28 歳	9	17	26	64 歳	29	28	57
29 歳	20	14	34	65 歳	33	36	69
30 歳	22	19	41	66 歳	26	31	57
31 歳	18	20	38	67 歳	35	41	76
32 歳	18	15	33	68 歳	29	31	60
33 歳	19	16	35	69 歳	39	38	77
34 歳	21	21	42	70 歳	30	41	71
35 歳	23	24	47	71 歳	30	36	66

校 区 別 年 齢 別 人 口 統 計 表

14 金立小学校

令和 4 . 3 . 末現在 28 ページ

年 齢	男	女	人 口			
72 歳	45	43	88			
73 歳	39	50	89			
74 歳	35	43	78			
75 歳	26	35	61			
76 歳	23	16	39			
77 歳	28	31	59			
78 歳	22	33	55			
79 歳	24	39	63			
80 歳	27	17	44			
81 歳	17	37	54			
82 歳	22	25	47			
83 歳	17	19	36			
84 歳	17	27	44			
85 歳	18	29	47			
86 歳	5	27	32			
87 歳	16	28	44			
88 歳	13	20	33			
89 歳	11	35	46			
90 歳	5	25	30			
91 歳	5	10	15			
92 歳	1	14	15			
93 歳	4	13	17			
94 歳	3	10	13			
95 歳	1	7	8			
96 歳	2	10	12			
97 歳	1	5	6			
98 歳	1	5	6			
99 歳	1	3	4			
100 歳	0	2	2			
101 歳	0	1	1			
102 歳	0	2	2			
合計	2,130	2,298	4,428			

校 区 別 年 齢 別 人 口 統 計 表

15 | ・保泉小学校

令和 4 . 3 . 末現在 29 ページ

年 齢	男	女	人 口	年 齢	男	女	人 口
0 歳	9	11	20	36 歳	19	17	36
1 歳	7	9	16	37 歳	24	16	40
2 歳	9	10	19	38 歳	14	17	31
3 歳	15	12	27	39 歳	20	22	42
4 歳	13	10	23	40 歳	18	18	36
5 歳	13	12	25	41 歳	18	15	33
6 歳	16	10	26	42 歳	20	20	40
7 歳	13	13	26	43 歳	19	23	42
8 歳	19	15	34	44 歳	33	20	53
9 歳	10	8	18	45 歳	21	19	40
10 歳	20	10	30	46 歳	24	15	39
11 歳	14	16	30	47 歳	25	27	52
12 歳	13	9	22	48 歳	23	25	48
13 歳	18	18	36	49 歳	17	15	32
14 歳	15	13	28	50 歳	19	27	46
15 歳	18	10	28	51 歳	20	23	43
16 歳	11	15	26	52 歳	21	17	38
17 歳	11	15	26	53 歳	18	26	44
18 歳	15	14	29	54 歳	35	20	55
19 歳	8	15	23	55 歳	22	19	41
20 歳	16	14	30	56 歳	23	16	39
21 歳	11	13	24	57 歳	19	15	34
22 歳	20	17	37	58 歳	19	21	40
23 歳	19	17	36	59 歳	31	25	56
24 歳	13	12	25	60 歳	11	22	33
25 歳	13	20	33	61 歳	23	23	46
26 歳	14	14	28	62 歳	29	15	44
27 歳	15	18	33	63 歳	23	27	50
28 歳	7	15	22	64 歳	22	32	54
29 歳	25	7	32	65 歳	21	29	50
30 歳	12	11	23	66 歳	25	26	51
31 歳	13	9	22	67 歳	34	23	57
32 歳	14	14	28	68 歳	33	32	65
33 歳	18	15	33	69 歳	27	31	58
34 歳	20	24	44	70 歳	36	33	69
35 歳	25	22	47	71 歳	43	40	83

校 区 別 年 齢 別 人 口 統 計 表

15 | ・保泉小学校

令和 4 . 3 . 末現在 30 ページ

年 齢	男	女	人 口			
72 歳	42	38	80			
73 歳	43	33	76			
74 歳	36	30	66			
75 歳	21	21	42			
76 歳	15	28	43			
77 歳	26	31	57			
78 歳	16	29	45			
79 歳	25	41	66			
80 歳	14	36	50			
81 歳	13	24	37			
82 歳	21	20	41			
83 歳	21	17	38			
84 歳	19	19	38			
85 歳	19	24	43			
86 歳	11	20	31			
87 歳	9	25	34			
88 歳	6	25	31			
89 歳	7	23	30			
90 歳	8	22	30			
91 歳	6	12	18			
92 歳	5	18	23			
93 歳	4	10	14			
94 歳	2	8	10			
95 歳	0	8	8			
96 歳	1	13	14			
97 歳	3	6	9			
98 歳	0	11	11			
99 歳	1	4	5			
100 歳	2	0	2			
101 歳	0	1	1			
102 歳	0	2	2			
103 歳	1	0	1			
104 歳	0	1	1			
合計	1,768	1,898	3,666			

校 区 別 年 齢 別 人 口 統 計 表

16 芙蓉小学校

令和 4 . 3 . 末現在 31 ページ

年 齢	男	女	人 口	年 齢	男	女	人 口
0 歳	7	3	10	36 歳	10	4	14
1 歳	5	8	13	37 歳	13	6	19
2 歳	4	6	10	38 歳	10	7	17
3 歳	6	8	14	39 歳	9	16	25
4 歳	9	6	15	40 歳	8	10	18
5 歳	6	5	11	41 歳	9	7	16
6 歳	6	9	15	42 歳	10	6	16
7 歳	4	7	11	43 歳	12	9	21
8 歳	9	5	14	44 歳	12	5	17
9 歳	9	5	14	45 歳	13	7	20
10 歳	9	4	13	46 歳	14	15	29
11 歳	6	7	13	47 歳	9	11	20
12 歳	8	6	14	48 歳	4	10	14
13 歳	7	8	15	49 歳	15	8	23
14 歳	4	3	7	50 歳	12	6	18
15 歳	5	5	10	51 歳	13	5	18
16 歳	4	6	10	52 歳	11	8	19
17 歳	10	6	16	53 歳	13	12	25
18 歳	8	7	15	54 歳	8	13	21
19 歳	6	11	17	55 歳	8	7	15
20 歳	6	8	14	56 歳	7	12	19
21 歳	13	4	17	57 歳	11	17	28
22 歳	7	7	14	58 歳	6	10	16
23 歳	10	12	22	59 歳	14	16	30
24 歳	9	9	18	60 歳	11	12	23
25 歳	7	9	16	61 歳	7	13	20
26 歳	5	10	15	62 歳	10	13	23
27 歳	7	5	12	63 歳	12	18	30
28 歳	8	6	14	64 歳	11	13	24
29 歳	4	1	5	65 歳	13	9	22
30 歳	9	9	18	66 歳	8	11	19
31 歳	10	10	20	67 歳	15	17	32
32 歳	9	17	26	68 歳	14	19	33
33 歳	13	7	20	69 歳	15	14	29
34 歳	7	5	12	70 歳	12	12	24
35 歳	6	6	12	71 歳	11	20	31

校 区 別 年 齢 別 人 口 統 計 表

16 芙蓉小学校

令和 4 . 3 . 末現在 32 ページ

年 齢	男	女	人 口			
72 歳	11	18	29			
73 歳	14	18	32			
74 歳	16	11	27			
75 歳	15	14	29			
76 歳	9	10	19			
77 歳	8	16	24			
78 歳	9	5	14			
79 歳	8	9	17			
80 歳	10	12	22			
81 歳	6	9	15			
82 歳	4	11	15			
83 歳	4	3	7			
84 歳	6	11	17			
85 歳	3	12	15			
86 歳	5	11	16			
87 歳	6	12	18			
88 歳	2	15	17			
89 歳	5	16	21			
90 歳	2	10	12			
91 歳	5	4	9			
92 歳	0	2	2			
93 歳	1	5	6			
94 歳	1	4	5			
95 歳	2	3	5			
96 歳	1	1	2			
97 歳	0	1	1			
98 歳	0	1	1			
99 歳	0	1	1			
100 歳	0	0	0			
101 歳	0	1	1			
合計	805	894	1,699			

校 区 別 年 齢 別 人 口 統 計 表

17 新栄小学校

令和 4 . 3 . 末現在 33 ページ

年 齢	男	女	人 口	年 齢	男	女	人 口
0 歳	29	16	45	36 歳	38	43	81
1 歳	23	16	39	37 歳	42	47	89
2 歳	21	18	39	38 歳	49	41	90
3 歳	22	25	47	39 歳	45	48	93
4 歳	32	19	51	40 歳	33	41	74
5 歳	22	24	46	41 歳	42	40	82
6 歳	35	24	59	42 歳	43	42	85
7 歳	34	28	62	43 歳	57	40	97
8 歳	30	17	47	44 歳	38	55	93
9 歳	39	31	70	45 歳	43	52	95
10 歳	34	32	66	46 歳	52	58	110
11 歳	37	38	75	47 歳	34	46	80
12 歳	26	31	57	48 歳	34	41	75
13 歳	30	37	67	49 歳	37	60	97
14 歳	29	30	59	50 歳	54	46	100
15 歳	42	24	66	51 歳	44	36	80
16 歳	31	36	67	52 歳	43	50	93
17 歳	21	23	44	53 歳	35	45	80
18 歳	33	31	64	54 歳	45	60	105
19 歳	30	38	68	55 歳	37	48	85
20 歳	25	30	55	56 歳	34	32	66
21 歳	30	29	59	57 歳	37	55	92
22 歳	36	27	63	58 歳	53	65	118
23 歳	33	27	60	59 歳	32	51	83
24 歳	32	33	65	60 歳	45	50	95
25 歳	23	24	47	61 歳	37	57	94
26 歳	28	33	61	62 歳	48	53	101
27 歳	37	37	74	63 歳	48	68	116
28 歳	25	28	53	64 歳	38	50	88
29 歳	39	30	69	65 歳	53	60	113
30 歳	34	30	64	66 歳	51	66	117
31 歳	31	15	46	67 歳	48	62	110
32 歳	25	37	62	68 歳	52	50	102
33 歳	34	34	68	69 歳	62	61	123
34 歳	30	39	69	70 歳	61	59	120
35 歳	26	44	70	71 歳	56	74	130

校 区 別 年 齢 別 人 口 統 計 表

17 新栄小学校

令和 4 . 3 . 末現在 34 ページ

年 齢	男	女	人 口			
72 歳	59	65	124			
73 歳	51	65	116			
74 歳	53	58	111			
75 歳	37	52	89			
76 歳	25	20	45			
77 歳	29	36	65			
78 歳	29	35	64			
79 歳	21	38	59			
80 歳	31	55	86			
81 歳	16	27	43			
82 歳	19	25	44			
83 歳	15	38	53			
84 歳	21	37	58			
85 歳	11	22	33			
86 歳	20	25	45			
87 歳	17	24	41			
88 歳	18	23	41			
89 歳	12	21	33			
90 歳	8	17	25			
91 歳	6	9	15			
92 歳	3	14	17			
93 歳	6	13	19			
94 歳	2	7	9			
95 歳	4	8	12			
96 歳	3	4	7			
97 歳	1	7	8			
98 歳	1	5	6			
99 歳	0	4	4			
100 歳	1	1	2			
101 歳	0	2	2			
102 歳	0	1	1			
合計	3,207	3,645	6,852			

校 区 別 年 齢 別 人 口 統 計 表

18 若楠小学校

令和 4 . 3 . 末現在 35 ページ

年 齢	男	女	人 口	年 齢	男	女	人 口
0 歳	33	32	65	36 歳	49	43	92
1 歳	37	29	66	37 歳	49	56	105
2 歳	31	37	68	38 歳	48	58	106
3 歳	32	36	68	39 歳	39	50	89
4 歳	35	38	73	40 歳	41	41	82
5 歳	27	31	58	41 歳	34	59	93
6 歳	23	44	67	42 歳	44	39	83
7 歳	38	30	68	43 歳	51	50	101
8 歳	36	27	63	44 歳	61	54	115
9 歳	41	29	70	45 歳	58	57	115
10 歳	46	28	74	46 歳	60	72	132
11 歳	38	27	65	47 歳	58	58	116
12 歳	39	35	74	48 歳	51	76	127
13 歳	44	40	84	49 歳	64	81	145
14 歳	33	32	65	50 歳	59	69	128
15 歳	39	44	83	51 歳	46	62	108
16 歳	50	45	95	52 歳	66	73	139
17 歳	30	38	68	53 歳	52	68	120
18 歳	35	33	68	54 歳	57	78	135
19 歳	28	51	79	55 歳	42	40	82
20 歳	34	46	80	56 歳	53	69	122
21 歳	46	50	96	57 歳	56	57	113
22 歳	43	34	77	58 歳	54	59	113
23 歳	46	36	82	59 歳	59	47	106
24 歳	36	38	74	60 歳	46	51	97
25 歳	45	46	91	61 歳	45	65	110
26 歳	44	33	77	62 歳	39	51	90
27 歳	20	33	53	63 歳	46	45	91
28 歳	38	33	71	64 歳	37	42	79
29 歳	49	29	78	65 歳	62	67	129
30 歳	29	38	67	66 歳	49	36	85
31 歳	28	47	75	67 歳	39	44	83
32 歳	55	42	97	68 歳	46	52	98
33 歳	35	53	88	69 歳	49	57	106
34 歳	53	34	87	70 歳	56	65	121
35 歳	35	51	86	71 歳	52	68	120

校 区 別 年 齢 別 人 口 統 計 表

18 若楠小学校

令和 4 . 3 . 末現在 36 ページ

年 齢	男	女	人 口			
72 歳	51	67	118			
73 歳	51	79	130			
74 歳	51	73	124			
75 歳	41	42	83			
76 歳	33	37	70			
77 歳	40	48	88			
78 歳	29	49	78			
79 歳	30	52	82			
80 歳	31	54	85			
81 歳	28	45	73			
82 歳	29	32	61			
83 歳	17	27	44			
84 歳	24	35	59			
85 歳	16	37	53			
86 歳	11	39	50			
87 歳	19	22	41			
88 歳	10	32	42			
89 歳	14	23	37			
90 歳	12	15	27			
91 歳	11	21	32			
92 歳	5	15	20			
93 歳	3	12	15			
94 歳	4	15	19			
95 歳	0	7	7			
96 歳	3	6	9			
97 歳	0	2	2			
98 歳	1	0	1			
99 歳	0	0	0			
100 歳	0	0	0			
101 歳	0	0	0			
102 歳	0	4	4			
合計	3,732	4,298	8,030			

校 区 別 年 齢 別 人 口 統 計 表

19 開成小学校

令和 4 . 3 . 末現在 37 ページ

年 齢	男	女	人 口	年 齢	男	女	人 口
0 歳	23	33	56	36 歳	55	59	114
1 歳	30	26	56	37 歳	49	49	98
2 歳	31	29	60	38 歳	60	57	117
3 歳	44	36	80	39 歳	66	58	124
4 歳	38	33	71	40 歳	62	63	125
5 歳	42	38	80	41 歳	66	66	132
6 歳	50	26	76	42 歳	61	69	130
7 歳	60	45	105	43 歳	64	54	118
8 歳	45	27	72	44 歳	56	55	111
9 歳	51	32	83	45 歳	46	77	123
10 歳	55	46	101	46 歳	55	70	125
11 歳	43	43	86	47 歳	69	74	143
12 歳	50	54	104	48 歳	53	69	122
13 歳	54	46	100	49 歳	57	83	140
14 歳	47	47	94	50 歳	65	82	147
15 歳	45	42	87	51 歳	47	56	103
16 歳	41	43	84	52 歳	54	66	120
17 歳	53	68	121	53 歳	55	65	120
18 歳	46	37	83	54 歳	56	65	121
19 歳	46	47	93	55 歳	51	62	113
20 歳	38	43	81	56 歳	54	63	117
21 歳	45	47	92	57 歳	53	52	105
22 歳	42	42	84	58 歳	45	57	102
23 歳	37	33	70	59 歳	59	57	116
24 歳	43	31	74	60 歳	43	69	112
25 歳	31	40	71	61 歳	57	46	103
26 歳	24	32	56	62 歳	55	67	122
27 歳	30	38	68	63 歳	44	73	117
28 歳	34	28	62	64 歳	40	52	92
29 歳	37	25	62	65 歳	52	57	109
30 歳	41	36	77	66 歳	68	68	136
31 歳	35	33	68	67 歳	57	76	133
32 歳	34	44	78	68 歳	55	80	135
33 歳	24	43	67	69 歳	58	63	121
34 歳	38	34	72	70 歳	60	85	145
35 歳	53	42	95	71 歳	73	97	170

校 区 別 年 齢 別 人 口 統 計 表

19 開成小学校

令和 4 . 3 . 末現在 38 ページ

年 齢	男	女	人 口		
72 歳	82	116	198		
73 歳	81	95	176		
74 歳	52	91	143		
75 歳	55	79	134		
76 歳	48	48	96		
77 歳	53	69	122		
78 歳	51	60	111		
79 歳	42	59	101		
80 歳	43	63	106		
81 歳	38	47	85		
82 歳	40	52	92		
83 歳	38	44	82		
84 歳	25	43	68		
85 歳	33	41	74		
86 歳	27	35	62		
87 歳	19	29	48		
88 歳	20	33	53		
89 歳	13	24	37		
90 歳	7	30	37		
91 歳	5	20	25		
92 歳	6	14	20		
93 歳	4	16	20		
94 歳	8	11	19		
95 歳	1	10	11		
96 歳	4	10	14		
97 歳	0	5	5		
98 歳	0	4	4		
99 歳	0	1	1		
100 歳	1	2	3		
101 歳	0	1	1		
102 歳	0	0	0		
103 歳	0	1	1		
合計	4,296	4,903	9,199		

校 区 別 年 齢 別 人 口 統 計 表

20 諸富北小学校

令和 4 . 3 . 末現在 39 ページ

年 齢	男	女	人 口	年 齢	男	女	人 口
0 歳	17	20	37	36 歳	31	30	61
1 歳	16	10	26	37 歳	30	29	59
2 歳	22	12	34	38 歳	23	28	51
3 歳	12	16	28	39 歳	27	33	60
4 歳	27	15	42	40 歳	20	33	53
5 歳	19	17	36	41 歳	26	35	61
6 歳	19	19	38	42 歳	29	22	51
7 歳	26	24	50	43 歳	36	31	67
8 歳	18	20	38	44 歳	32	25	57
9 歳	20	17	37	45 歳	39	30	69
10 歳	21	22	43	46 歳	29	27	56
11 歳	25	13	38	47 歳	31	44	75
12 歳	16	18	34	48 歳	29	29	58
13 歳	17	18	35	49 歳	34	35	69
14 歳	20	19	39	50 歳	30	35	65
15 歳	33	23	56	51 歳	39	40	79
16 歳	28	18	46	52 歳	37	36	73
17 歳	24	20	44	53 歳	33	38	71
18 歳	30	21	51	54 歳	44	31	75
19 歳	20	25	45	55 歳	37	52	89
20 歳	23	18	41	56 歳	38	32	70
21 歳	18	16	34	57 歳	31	31	62
22 歳	20	26	46	58 歳	31	34	65
23 歳	19	17	36	59 歳	39	28	67
24 歳	24	28	52	60 歳	25	31	56
25 歳	28	24	52	61 歳	27	42	69
26 歳	15	13	28	62 歳	28	40	68
27 歳	21	18	39	63 歳	38	38	76
28 歳	21	22	43	64 歳	22	43	65
29 歳	30	25	55	65 歳	37	35	72
30 歳	16	27	43	66 歳	49	25	74
31 歳	25	13	38	67 歳	37	51	88
32 歳	24	20	44	68 歳	43	46	89
33 歳	23	19	42	69 歳	40	44	84
34 歳	24	22	46	70 歳	30	36	66
35 歳	23	26	49	71 歳	49	44	93

校 区 別 年 齢 別 人 口 統 計 表

20 諸富北小学校

令和 4 . 3 . 末現在 40 ページ

年 齢	男	女	人 口		
72 歳	53	58	111		
73 歳	49	40	89		
74 歳	34	42	76		
75 歳	40	60	100		
76 歳	12	29	41		
77 歳	24	35	59		
78 歳	33	34	67		
79 歳	23	45	68		
80 歳	40	56	96		
81 歳	32	44	76		
82 歳	31	33	64		
83 歳	31	38	69		
84 歳	29	28	57		
85 歳	25	38	63		
86 歳	22	27	49		
87 歳	13	36	49		
88 歳	8	16	24		
89 歳	19	22	41		
90 歳	11	24	35		
91 歳	12	22	34		
92 歳	6	17	23		
93 歳	3	18	21		
94 歳	1	7	8		
95 歳	3	6	9		
96 歳	0	7	7		
97 歳	1	9	10		
98 歳	2	0	2		
99 歳	1	2	3		
100 歳	0	1	1		
101 歳	0	2	2		
102 歳	0	2	2		
103 歳	0	1	1		
合計	2,542	2,763	5,305		

校 区 別 年 齢 別 人 口 統 計 表

21 諸富南小学校

令和 4 . 3 . 末現在 41 ページ

年 齢	男	女	人 口	年 齢	男	女	人 口
0 歳	10	13	23	36 歳	22	28	50
1 歳	23	9	32	37 歳	20	32	52
2 歳	15	9	24	38 歳	21	18	39
3 歳	22	16	38	39 歳	27	17	44
4 歳	21	18	39	40 歳	23	27	50
5 歳	24	19	43	41 歳	18	21	39
6 歳	20	21	41	42 歳	25	23	48
7 歳	22	21	43	43 歳	20	30	50
8 歳	18	25	43	44 歳	20	22	42
9 歳	18	15	33	45 歳	34	24	58
10 歳	15	18	33	46 歳	31	25	56
11 歳	24	20	44	47 歳	33	45	78
12 歳	22	26	48	48 歳	37	27	64
13 歳	33	22	55	49 歳	32	23	55
14 歳	17	28	45	50 歳	22	35	57
15 歳	25	17	42	51 歳	41	30	71
16 歳	18	18	36	52 歳	22	35	57
17 歳	25	23	48	53 歳	39	47	86
18 歳	22	16	38	54 歳	31	41	72
19 歳	21	22	43	55 歳	36	36	72
20 歳	19	19	38	56 歳	31	24	55
21 歳	23	17	40	57 歳	25	30	55
22 歳	16	19	35	58 歳	31	32	63
23 歳	23	19	42	59 歳	24	34	58
24 歳	17	18	35	60 歳	25	37	62
25 歳	24	23	47	61 歳	34	27	61
26 歳	13	19	32	62 歳	28	27	55
27 歳	23	24	47	63 歳	41	33	74
28 歳	20	17	37	64 歳	26	35	61
29 歳	21	17	38	65 歳	32	30	62
30 歳	13	25	38	66 歳	42	33	75
31 歳	15	16	31	67 歳	25	33	58
32 歳	21	33	54	68 歳	29	36	65
33 歳	18	20	38	69 歳	39	35	74
34 歳	30	22	52	70 歳	45	39	84
35 歳	27	32	59	71 歳	35	35	70

校 区 別 年 齢 別 人 口 統 計 表

21 諸富南小学校

令和 4 . 3 . 末現在 42 ページ

年 齢	男	女	人 口			
72 歳	43	42	85			
73 歳	31	42	73			
74 歳	38	45	83			
75 歳	24	44	68			
76 歳	18	27	45			
77 歳	18	36	54			
78 歳	28	38	66			
79 歳	32	37	69			
80 歳	31	34	65			
81 歳	25	28	53			
82 歳	21	33	54			
83 歳	17	28	45			
84 歳	28	29	57			
85 歳	12	19	31			
86 歳	15	24	39			
87 歳	11	20	31			
88 歳	5	16	21			
89 歳	11	21	32			
90 歳	4	26	30			
91 歳	7	17	24			
92 歳	4	13	17			
93 歳	3	9	12			
94 歳	2	8	10			
95 歳	2	4	6			
96 歳	1	3	4			
97 歳	0	3	3			
98 歳	0	1	1			
99 歳	1	0	1			
100 歳	0	1	1			
101 歳	0	0	0			
102 歳	0	1	1			
103 歳	1	1	2			
合計	2,237	2,472	4,709			

校 区 別 年 齢 別 人 口 統 計 表

22 春日小学校

令和 4 . 3 . 末現在 43 ページ

年 齢	男	女	人 口	年 齢	男	女	人 口
0 歳	40	38	78	36 歳	56	61	117
1 歳	53	40	93	37 歳	49	50	99
2 歳	56	35	91	38 歳	42	46	88
3 歳	47	50	97	39 歳	52	54	106
4 歳	53	38	91	40 歳	57	48	105
5 歳	50	40	90	41 歳	55	77	132
6 歳	37	47	84	42 歳	64	70	134
7 歳	52	45	97	43 歳	53	71	124
8 歳	41	38	79	44 歳	63	56	119
9 歳	55	52	107	45 歳	56	52	108
10 歳	39	34	73	46 歳	59	73	132
11 歳	49	34	83	47 歳	61	62	123
12 歳	52	36	88	48 歳	65	72	137
13 歳	52	42	94	49 歳	67	65	132
14 歳	48	50	98	50 歳	59	67	126
15 歳	39	41	80	51 歳	59	40	99
16 歳	40	40	80	52 歳	48	54	102
17 歳	52	49	101	53 歳	48	58	106
18 歳	34	32	66	54 歳	40	46	86
19 歳	38	48	86	55 歳	48	49	97
20 歳	38	54	92	56 歳	32	46	78
21 歳	38	41	79	57 歳	49	53	102
22 歳	43	44	87	58 歳	36	44	80
23 歳	37	41	78	59 歳	45	51	96
24 歳	50	55	105	60 歳	37	48	85
25 歳	46	46	92	61 歳	46	41	87
26 歳	46	52	98	62 歳	38	49	87
27 歳	49	58	107	63 歳	50	62	112
28 歳	57	46	103	64 歳	48	41	89
29 歳	46	52	98	65 歳	53	67	120
30 歳	46	51	97	66 歳	64	67	131
31 歳	42	43	85	67 歳	47	74	121
32 歳	51	55	106	68 歳	52	56	108
33 歳	34	57	91	69 歳	42	67	109
34 歳	50	58	108	70 歳	63	77	140
35 歳	55	58	113	71 歳	66	72	138

校 区 別 年 齢 別 人 口 統 計 表

22 春日小学校

令和 4 . 3 . 末現在 44 ページ

年 齢	男	女	人 口	年 齢	男	女	人 口
72 歳	62	71	133				
73 歳	61	65	126	**合計**	4,128	4,574	8,702
74 歳	57	69	126				
75 歳	43	54	97				
76 歳	28	29	57				
77 歳	35	43	78				
78 歳	30	41	71				
79 歳	39	47	86				
80 歳	41	51	92				
81 歳	29	46	75				
82 歳	33	31	64				
83 歳	23	29	52				
84 歳	28	34	62				
85 歳	20	22	42				
86 歳	15	28	43				
87 歳	11	32	43				
88 歳	15	19	34				
89 歳	7	24	31				
90 歳	4	20	24				
91 歳	8	18	26				
92 歳	3	12	15				
93 歳	3	20	23				
94 歳	3	13	16				
95 歳	3	8	11				
96 歳	0	6	6				
97 歳	2	1	3				
98 歳	1	5	6				
99 歳	0	2	2				
100 歳	0	2	2				
101 歳	0	3	3				
102 歳	0	0	0				
103 歳	0	1	1				
104 歳	0	1	1				
105 歳	0	0	0				
106 歳	0	0	0				
107 歳	0	1	1				

校 区 別 年 齢 別 人 口 統 計 表

23

川上小学校

令和 4 . 3 . 末現在

45 ページ

年 齢	男	女	人 口	年 齢	男	女	人 口
0 歳	20	14	34	36 歳	38	32	70
1 歳	17	18	35	37 歳	34	34	68
2 歳	18	23	41	38 歳	30	30	60
3 歳	28	29	57	39 歳	35	42	77
4 歳	24	24	48	40 歳	29	23	52
5 歳	26	23	49	41 歳	26	24	50
6 歳	29	31	60	42 歳	35	34	69
7 歳	29	33	62	43 歳	24	24	48
8 歳	27	22	49	44 歳	32	28	60
9 歳	23	31	54	45 歳	30	41	71
10 歳	30	18	48	46 歳	48	39	87
11 歳	31	23	54	47 歳	40	32	72
12 歳	16	30	46	48 歳	34	42	76
13 歳	32	29	61	49 歳	32	32	64
14 歳	27	23	50	50 歳	40	36	76
15 歳	26	24	50	51 歳	36	31	67
16 歳	32	32	64	52 歳	27	32	59
17 歳	22	31	53	53 歳	31	38	69
18 歳	22	29	51	54 歳	31	46	77
19 歳	24	26	50	55 歳	26	28	54
20 歳	19	26	45	56 歳	31	33	64
21 歳	28	26	54	57 歳	26	38	64
22 歳	20	23	43	58 歳	44	39	83
23 歳	19	20	39	59 歳	40	32	72
24 歳	23	23	46	60 歳	39	44	83
25 歳	16	19	35	61 歳	36	47	83
26 歳	21	23	44	62 歳	47	36	83
27 歳	25	19	44	63 歳	48	55	103
28 歳	26	23	49	64 歳	45	38	83
29 歳	24	17	41	65 歳	41	48	89
30 歳	22	25	47	66 歳	35	45	80
31 歳	38	29	67	67 歳	34	41	75
32 歳	32	23	55	68 歳	48	47	95
33 歳	39	26	65	69 歳	42	34	76
34 歳	28	19	47	70 歳	49	41	90
35 歳	33	40	73	71 歳	42	48	90

校 区 別 年 齢 別 人 口 統 計 表

23 川上小学校

令和 4 . 3 . 末現在 46 ページ

年 齢	男	女	人 口			
72 歳	45	44	89			
73 歳	40	46	86			
74 歳	46	47	93			
75 歳	32	46	78			
76 歳	19	33	52			
77 歳	32	32	64			
78 歳	28	31	59			
79 歳	22	33	55			
80 歳	26	45	71			
81 歳	32	36	68			
82 歳	26	38	64			
83 歳	17	31	48			
84 歳	17	29	46			
85 歳	16	31	47			
86 歳	22	28	50			
87 歳	21	40	61			
88 歳	14	30	44			
89 歳	11	31	42			
90 歳	10	24	34			
91 歳	8	12	20			
92 歳	10	18	28			
93 歳	7	19	26			
94 歳	1	10	11			
95 歳	4	8	12			
96 歳	0	8	8			
97 歳	1	5	6			
98 歳	3	7	10			
99 歳	0	6	6			
100 歳	0	3	3			
101 歳	0	1	1			
合計	2,731	3,000	5,731			

校 区 別 年 齢 別 人 口 統 計 表

24 松梅小学校

令和 4 . 3 . 末現在 47 ページ

年 齢	男	女	人 口	年 齢	男	女	人 口
0 歳	1	2	3	36 歳	2	3	5
1 歳	0	0	0	37 歳	1	1	2
2 歳	1	4	5	38 歳	6	5	11
3 歳	4	3	7	39 歳	5	3	8
4 歳	1	3	4	40 歳	6	9	15
5 歳	2	4	6	41 歳	2	7	9
6 歳	3	2	5	42 歳	6	4	10
7 歳	1	8	9	43 歳	5	5	10
8 歳	2	5	7	44 歳	6	8	14
9 歳	3	3	6	45 歳	4	5	9
10 歳	6	1	7	46 歳	5	5	10
11 歳	4	2	6	47 歳	4	2	6
12 歳	4	9	13	48 歳	5	6	11
13 歳	8	3	11	49 歳	11	8	19
14 歳	1	5	6	50 歳	4	4	8
15 歳	4	6	10	51 歳	5	4	9
16 歳	6	5	11	52 歳	4	2	6
17 歳	4	3	7	53 歳	6	5	11
18 歳	2	2	4	54 歳	3	5	8
19 歳	3	3	6	55 歳	0	8	8
20 歳	2	3	5	56 歳	6	5	11
21 歳	2	4	6	57 歳	1	6	7
22 歳	3	1	4	58 歳	6	7	13
23 歳	3	1	4	59 歳	9	8	17
24 歳	1	1	2	60 歳	5	3	8
25 歳	1	5	6	61 歳	9	4	13
26 歳	1	2	3	62 歳	7	7	14
27 歳	2	1	3	63 歳	12	9	21
28 歳	0	3	3	64 歳	12	8	20
29 歳	5	2	7	65 歳	10	6	16
30 歳	3	3	6	66 歳	4	12	16
31 歳	2	0	2	67 歳	11	6	17
32 歳	2	1	3	68 歳	6	8	14
33 歳	0	2	2	69 歳	8	6	14
34 歳	1	0	1	70 歳	10	7	17
35 歳	6	5	11	71 歳	12	9	21

校 区 別 年 齢 別 人 口 統 計 表

24 松梅小学校

令和 4 . 3 . 末現在 48 ページ

年 齢	男	女	人 口			
72 歳	13	10	23			
73 歳	15	22	37			
74 歳	7	11	18			
75 歳	7	7	14			
76 歳	4	5	9			
77 歳	3	10	13			
78 歳	6	5	11			
79 歳	4	9	13			
80 歳	6	6	12			
81 歳	8	6	14			
82 歳	5	4	9			
83 歳	3	4	7			
84 歳	7	5	12			
85 歳	5	4	9			
86 歳	2	2	4			
87 歳	3	7	10			
88 歳	2	4	6			
89 歳	2	6	8			
90 歳	2	2	4			
91 歳	3	5	8			
92 歳	1	4	5			
93 歳	0	1	1			
94 歳	1	0	1			
95 歳	1	2	3			
96 歳	0	3	3			
97 歳	1	3	4			
98 歳	0	1	1			
99 歳	0	2	2			
100 歳	0	0	0			
101 歳	0	1	1			
合計	423	468	891			

校 区 別 年 齢 別 人 口 統 計 表

25 春日北小学校

令和 4 . 3 . 末現在 49 ページ

年 齢	男	女	人 口	年 齢	男	女	人 口
0 歳	39	32	71	36 歳	49	47	96
1 歳	36	35	71	37 歳	54	50	104
2 歳	44	52	96	38 歳	62	50	112
3 歳	41	31	72	39 歳	55	67	122
4 歳	47	42	89	40 歳	69	57	126
5 歳	49	37	86	41 歳	68	65	133
6 歳	47	49	96	42 歳	57	60	117
7 歳	52	53	105	43 歳	53	66	119
8 歳	40	43	83	44 歳	46	51	97
9 歳	58	58	116	45 歳	70	51	121
10 歳	51	42	93	46 歳	70	47	117
11 歳	41	50	91	47 歳	47	65	112
12 歳	50	43	93	48 歳	63	54	117
13 歳	50	51	101	49 歳	59	51	110
14 歳	47	37	84	50 歳	52	48	100
15 歳	50	47	97	51 歳	49	43	92
16 歳	47	34	81	52 歳	42	57	99
17 歳	29	37	66	53 歳	44	34	78
18 歳	27	35	62	54 歳	40	39	79
19 歳	33	30	63	55 歳	41	36	77
20 歳	32	33	65	56 歳	39	47	86
21 歳	37	31	68	57 歳	38	42	80
22 歳	32	28	60	58 歳	28	47	75
23 歳	31	31	62	59 歳	41	57	98
24 歳	36	34	70	60 歳	43	47	90
25 歳	32	33	65	61 歳	48	52	100
26 歳	31	36	67	62 歳	34	42	76
27 歳	43	40	83	63 歳	50	60	110
28 歳	35	34	69	64 歳	38	50	88
29 歳	42	35	77	65 歳	42	66	108
30 歳	33	41	74	66 歳	54	63	117
31 歳	47	45	92	67 歳	48	53	101
32 歳	34	45	79	68 歳	56	50	106
33 歳	68	42	110	69 歳	42	55	97
34 歳	40	61	101	70 歳	62	68	130
35 歳	53	54	107	71 歳	45	58	103

校 区 別 年 齢 別 人 口 統 計 表

25 春日北小学校

令和 4 . 3 . 末現在 50 ページ

年 齢	男	女	人 口	年 齢	男	女	人 口
72 歳	54	54	108	**合計**	3,784	4,142	7,926
73 歳	53	62	115				
74 歳	44	48	92				
75 歳	33	45	78				
76 歳	25	34	59				
77 歳	35	50	85				
78 歳	20	50	70				
79 歳	37	31	68				
80 歳	23	35	58				
81 歳	30	38	68				
82 歳	21	34	55				
83 歳	17	27	44				
84 歳	10	40	50				
85 歳	8	23	31				
86 歳	17	22	39				
87 歳	14	25	39				
88 歳	7	22	29				
89 歳	7	32	39				
90 歳	7	14	21				
91 歳	4	21	25				
92 歳	3	21	24				
93 歳	4	13	17				
94 歳	1	11	12				
95 歳	0	9	9				
96 歳	2	5	7				
97 歳	3	5	8				
98 歳	0	5	5				
99 歳	1	3	4				
100 歳	1	3	4				
101 歳	1	0	1				
102 歳	0	1	1				
103 歳	0	2	2				
104 歳	0	0	0				
105 歳	0	0	0				
106 歳	0	1	1				

校 区 別 年 齢 別 人 口 統 計 表

27 富士小学校

令和 4 . 3 . 末現在 51 ページ

年 齢	男	女	人 口	年 齢	男	女	人 口
0 歳	2	4	6	36 歳	15	15	30
1 歳	4	4	8	37 歳	7	6	13
2 歳	4	2	6	38 歳	15	9	24
3 歳	4	2	6	39 歳	12	9	21
4 歳	4	8	12	40 歳	6	8	14
5 歳	7	5	12	41 歳	14	12	26
6 歳	7	4	11	42 歳	15	15	30
7 歳	5	8	13	43 歳	9	10	19
8 歳	10	3	13	44 歳	10	10	20
9 歳	6	7	13	45 歳	11	8	19
10 歳	9	5	14	46 歳	12	10	22
11 歳	9	5	14	47 歳	13	15	28
12 歳	4	10	14	48 歳	11	9	20
13 歳	8	4	12	49 歳	17	9	26
14 歳	5	11	16	50 歳	14	10	24
15 歳	6	11	17	51 歳	12	9	21
16 歳	9	9	18	52 歳	9	8	17
17 歳	6	4	10	53 歳	11	14	25
18 歳	7	6	13	54 歳	9	15	24
19 歳	7	11	18	55 歳	12	10	22
20 歳	10	5	15	56 歳	10	12	22
21 歳	7	12	19	57 歳	11	15	26
22 歳	6	10	16	58 歳	10	13	23
23 歳	11	5	16	59 歳	20	17	37
24 歳	5	7	12	60 歳	18	16	34
25 歳	5	7	12	61 歳	15	20	35
26 歳	14	4	18	62 歳	24	18	42
27 歳	8	7	15	63 歳	20	29	49
28 歳	4	6	10	64 歳	22	18	40
29 歳	6	4	10	65 歳	21	23	44
30 歳	9	6	15	66 歳	15	20	35
31 歳	4	5	9	67 歳	24	24	48
32 歳	5	10	15	68 歳	19	19	38
33 歳	11	4	15	69 歳	27	28	55
34 歳	6	12	18	70 歳	21	29	50
35 歳	14	9	23	71 歳	33	17	50

校 区 別 年 齢 別 人 口 統 計 表

27 富士小学校

令和 4 . 3 . 末現在 52 ページ

年 齢	男	女	人 口			
72 歳	29	28	57			
73 歳	20	26	46			
74 歳	30	17	47			
75 歳	18	22	40			
76 歳	8	11	19			
77 歳	10	14	24			
78 歳	16	16	32			
79 歳	8	11	19			
80 歳	11	20	31			
81 歳	9	22	31			
82 歳	8	22	30			
83 歳	8	12	20			
84 歳	11	20	31			
85 歳	14	11	25			
86 歳	12	16	28			
87 歳	9	17	26			
88 歳	7	16	23			
89 歳	3	23	26			
90 歳	6	12	18			
91 歳	6	11	17			
92 歳	3	10	13			
93 歳	3	12	15			
94 歳	4	5	9			
95 歳	2	7	9			
96 歳	0	4	4			
97 歳	0	5	5			
98 歳	1	2	3			
99 歳	0	2	2			
100 歳	0	2	2			
101 歳	0	1	1			
102 歳	0	1	1			
103 歳	0	1	1			
合計	1,048	1,164	2,212			

校 区 別 年 齢 別 人 口 統 計 表

28 北山小学校

令和 4 . 3 . 末現在 53 ページ

年 齢	男	女	人 口	年 齢	男	女	人 口
0 歳	1	2	3	36 歳	4	3	7
1 歳	1	0	1	37 歳	7	4	11
2 歳	2	3	5	38 歳	3	6	9
3 歳	3	3	6	39 歳	9	5	14
4 歳	1	1	2	40 歳	1	3	4
5 歳	6	4	10	41 歳	8	2	10
6 歳	5	4	9	42 歳	8	5	13
7 歳	3	2	5	43 歳	2	1	3
8 歳	6	5	11	44 歳	7	6	13
9 歳	3	2	5	45 歳	5	2	7
10 歳	8	3	11	46 歳	2	1	3
11 歳	4	1	5	47 歳	3	4	7
12 歳	0	2	2	48 歳	4	0	4
13 歳	3	1	4	49 歳	3	3	6
14 歳	2	2	4	50 歳	2	5	7
15 歳	5	1	6	51 歳	3	2	5
16 歳	3	2	5	52 歳	4	3	7
17 歳	2	4	6	53 歳	1	3	4
18 歳	2	3	5	54 歳	4	2	6
19 歳	5	0	5	55 歳	3	2	5
20 歳	4	3	7	56 歳	4	5	9
21 歳	2	0	2	57 歳	2	2	4
22 歳	2	1	3	58 歳	7	5	12
23 歳	0	1	1	59 歳	3	4	7
24 歳	1	1	2	60 歳	4	4	8
25 歳	3	1	4	61 歳	8	9	17
26 歳	1	0	1	62 歳	7	12	19
27 歳	3	3	6	63 歳	4	2	6
28 歳	5	0	5	64 歳	10	10	20
29 歳	2	2	4	65 歳	8	9	17
30 歳	2	2	4	66 歳	9	7	16
31 歳	5	3	8	67 歳	9	9	18
32 歳	4	4	8	68 歳	8	4	12
33 歳	1	0	1	69 歳	10	7	17
34 歳	1	2	3	70 歳	5	9	14
35 歳	3	3	6	71 歳	10	9	19

校 区 別 年 齢 別 人 口 統 計 表

28 北山小学校

令和 4 . 3 . 末現在 54 ページ

年 齢	男	女	人 口			
72 歳	6	11	17			
73 歳	8	6	14			
74 歳	12	6	18			
75 歳	4	3	7			
76 歳	5	4	9			
77 歳	5	8	13			
78 歳	6	6	12			
79 歳	3	6	9			
80 歳	6	6	12			
81 歳	4	7	11			
82 歳	4	3	7			
83 歳	3	10	13			
84 歳	6	5	11			
85 歳	2	10	12			
86 歳	3	9	12			
87 歳	6	7	13			
88 歳	7	7	14			
89 歳	3	6	9			
90 歳	5	4	9			
91 歳	1	6	7			
92 歳	2	5	7			
93 歳	1	8	9			
94 歳	2	6	8			
95 歳	2	2	4			
96 歳	0	6	6			
97 歳	0	3	3			
98 歳	1	2	3			
99 歳	0	0	0			
100 歳	0	0	0			
101 歳	0	1	1			
合計	402	403	805			

校 区 別 年 齢 別 人 口 統 計 表

29

北山東部小学校

令和 4 . 3 . 末現在

55 ページ

年 齢	男	女	人 口	年 齢	男	女	人 口
0 歳	1	1	2	36 歳	4	3	7
1 歳	1	0	1	37 歳	3	2	5
2 歳	0	1	1	38 歳	3	4	7
3 歳	1	5	6	39 歳	4	2	6
4 歳	1	2	3	40 歳	0	2	2
5 歳	0	1	1	41 歳	2	0	2
6 歳	2	1	3	42 歳	1	0	1
7 歳	0	2	2	43 歳	2	0	2
8 歳	2	1	3	44 歳	2	1	3
9 歳	2	2	4	45 歳	2	1	3
10 歳	1	0	1	46 歳	1	2	3
11 歳	2	1	3	47 歳	1	1	2
12 歳	3	2	5	48 歳	1	5	6
13 歳	1	2	3	49 歳	0	3	3
14 歳	1	2	3	50 歳	1	1	2
15 歳	0	1	1	51 歳	4	1	5
16 歳	0	2	2	52 歳	1	2	3
17 歳	2	1	3	53 歳	3	3	6
18 歳	2	2	4	54 歳	2	2	4
19 歳	0	2	2	55 歳	0	1	1
20 歳	2	1	3	56 歳	1	0	1
21 歳	0	1	1	57 歳	1	4	5
22 歳	0	0	0	58 歳	0	2	2
23 歳	0	1	1	59 歳	3	5	8
24 歳	0	1	1	60 歳	3	2	5
25 歳	0	0	0	61 歳	4	1	5
26 歳	0	0	0	62 歳	5	1	6
27 歳	2	1	3	63 歳	1	2	3
28 歳	2	2	4	64 歳	3	3	6
29 歳	0	2	2	65 歳	4	2	6
30 歳	1	0	1	66 歳	3	3	6
31 歳	0	1	1	67 歳	5	4	9
32 歳	2	0	2	68 歳	1	3	4
33 歳	0	0	0	69 歳	5	3	8
34 歳	1	3	4	70 歳	5	3	8
35 歳	2	1	3	71 歳	5	3	8

校 区 別 年 齢 別 人 口 統 計 表

29 北山東部小学校

令和 4 . 3 . 末現在 56 ページ

年 齢	男	女	人 口			
72 歳	4	4	8			
73 歳	3	3	6			
74 歳	7	4	11			
75 歳	3	5	8			
76 歳	1	1	2			
77 歳	4	3	7			
78 歳	2	2	4			
79 歳	0	2	2			
80 歳	2	2	4			
81 歳	2	3	5			
82 歳	2	2	4			
83 歳	0	7	7			
84 歳	2	2	4			
85 歳	3	1	4			
86 歳	1	1	2			
87 歳	1	2	3			
88 歳	0	1	1			
89 歳	1	4	5			
90 歳	2	0	2			
91 歳	1	1	2			
92 歳	1	1	2			
93 歳	0	2	2			
94 歳	1	2	3			
95 歳	0	2	2			
96 歳	1	1	2			
97 歳	0	0	0			
98 歳	0	0	0			
99 歳	0	0	0			
100 歳	0	2	2			
101 歳	0	0	0			
102 歳	0	0	0			
103 歳	0	0	0			
104 歳	0	1	1			
合計	164	183	347			

校 区 別 年 齢 別 人 口 統 計 表

30

三瀬小学校

令和 4 . 3 . 末現在

57 ページ

年 齢	男	女	人 口	年 齢	男	女	人 口
0 歳	1	3	4	36 歳	4	6	10
1 歳	4	2	6	37 歳	4	7	11
2 歳	3	2	5	38 歳	4	8	12
3 歳	3	3	6	39 歳	7	9	16
4 歳	0	2	2	40 歳	9	3	12
5 歳	2	4	6	41 歳	8	2	10
6 歳	4	2	6	42 歳	5	4	9
7 歳	7	2	9	43 歳	6	7	13
8 歳	4	6	10	44 歳	6	4	10
9 歳	3	6	9	45 歳	4	7	11
10 歳	6	6	12	46 歳	5	3	8
11 歳	8	6	14	47 歳	9	3	12
12 歳	4	5	9	48 歳	7	8	15
13 歳	6	4	10	49 歳	7	8	15
14 歳	2	4	6	50 歳	6	15	21
15 歳	6	5	11	51 歳	14	7	21
16 歳	5	5	10	52 歳	8	6	14
17 歳	6	2	8	53 歳	3	9	12
18 歳	6	4	10	54 歳	9	4	13
19 歳	3	5	8	55 歳	4	4	8
20 歳	5	4	9	56 歳	4	5	9
21 歳	7	7	14	57 歳	9	8	17
22 歳	3	4	7	58 歳	8	2	10
23 歳	5	2	7	59 歳	9	5	14
24 歳	4	4	8	60 歳	14	12	26
25 歳	6	2	8	61 歳	5	8	13
26 歳	6	1	7	62 歳	7	2	9
27 歳	2	3	5	63 歳	10	3	13
28 歳	3	3	6	64 歳	7	6	13
29 歳	0	2	2	65 歳	8	10	18
30 歳	5	1	6	66 歳	12	14	26
31 歳	7	4	11	67 歳	7	11	18
32 歳	3	1	4	68 歳	14	12	26
33 歳	2	3	5	69 歳	9	13	22
34 歳	3	7	10	70 歳	17	7	24
35 歳	3	7	10	71 歳	7	20	27

校 区 別 年 齢 別 人 口 統 計 表

30

三瀬小学校

令和 4 . 3 . 末現在

58 ページ

年 齢	男	女	人 口	年 齢	男	女	人 口
72 歳	14	13	27	108 歳	0	1	1
73 歳	18	14	32				
74 歳	14	8	22	**合計**	571	604	1,175
75 歳	8	8	16				
76 歳	3	10	13				
77 歳	3	8	11				
78 歳	6	5	11				
79 歳	4	6	10				
80 歳	9	8	17				
81 歳	1	15	16				
82 歳	6	7	13				
83 歳	6	8	14				
84 歳	5	13	18				
85 歳	5	8	13				
86 歳	6	4	10				
87 歳	10	16	26				
88 歳	10	7	17				
89 歳	4	9	13				
90 歳	6	6	12				
91 歳	4	7	11				
92 歳	1	5	6				
93 歳	0	5	5				
94 歳	4	6	10				
95 歳	0	4	4				
96 歳	0	2	2				
97 歳	0	4	4				
98 歳	1	0	1				
99 歳	0	0	0				
100 歳	0	1	1				
101 歳	0	0	0				
102 歳	0	1	1				
103 歳	0	0	0				
104 歳	0	0	0				
105 歳	0	0	0				
106 歳	0	0	0				
107 歳	0	0	0				

校 区 別 年 齢 別 人 口 統 計 表

31

中川副小学校

令和 4 . 3 . 末現在

59 ページ

年 齢	男	女	人 口	年 齢	男	女	人 口
0 歳	10	8	18	36 歳	19	9	28
1 歳	13	5	18	37 歳	13	16	29
2 歳	12	6	18	38 歳	16	15	31
3 歳	15	12	27	39 歳	14	10	24
4 歳	9	8	17	40 歳	21	13	34
5 歳	6	11	17	41 歳	13	12	25
6 歳	7	8	15	42 歳	12	15	27
7 歳	7	8	15	43 歳	16	10	26
8 歳	14	10	24	44 歳	12	14	26
9 歳	10	11	21	45 歳	18	15	33
10 歳	11	7	18	46 歳	10	12	22
11 歳	5	12	17	47 歳	20	12	32
12 歳	3	10	13	48 歳	18	19	37
13 歳	11	5	16	49 歳	15	12	27
14 歳	12	11	23	50 歳	15	17	32
15 歳	9	8	17	51 歳	19	14	33
16 歳	10	6	16	52 歳	12	20	32
17 歳	13	9	22	53 歳	15	22	37
18 歳	9	10	19	54 歳	18	25	43
19 歳	8	12	20	55 歳	22	22	44
20 歳	10	9	19	56 歳	25	21	46
21 歳	10	11	21	57 歳	24	33	57
22 歳	14	7	21	58 歳	25	23	48
23 歳	15	16	31	59 歳	20	11	31
24 歳	9	15	24	60 歳	22	18	40
25 歳	11	9	20	61 歳	16	20	36
26 歳	17	10	27	62 歳	23	20	43
27 歳	12	8	20	63 歳	30	15	45
28 歳	10	13	23	64 歳	21	13	34
29 歳	19	9	28	65 歳	20	16	36
30 歳	22	11	33	66 歳	21	20	41
31 歳	11	13	24	67 歳	18	25	43
32 歳	13	13	26	68 歳	31	27	58
33 歳	9	11	20	69 歳	22	27	49
34 歳	14	10	24	70 歳	28	26	54
35 歳	18	18	36	71 歳	29	28	57

校 区 別 年 齢 別 人 口 統 計 表

31 中川副小学校

令和 4 . 3 . 末現在 60 ページ

年 齢	男	女	人 口			
72 歳	28	24	52			
73 歳	35	30	65			
74 歳	29	27	56			
75 歳	14	16	30			
76 歳	16	12	28			
77 歳	11	28	39			
78 歳	11	18	29			
79 歳	20	15	35			
80 歳	20	28	48			
81 歳	20	25	45			
82 歳	16	27	43			
83 歳	7	15	22			
84 歳	9	29	38			
85 歳	14	14	28			
86 歳	11	17	28			
87 歳	8	33	41			
88 歳	4	14	18			
89 歳	12	22	34			
90 歳	4	17	21			
91 歳	6	17	23			
92 歳	5	9	14			
93 歳	5	9	14			
94 歳	3	8	11			
95 歳	2	5	7			
96 歳	1	4	5			
97 歳	1	3	4			
98 歳	1	6	7			
99 歳	0	2	2			
100 歳	0	0	0			
101 歳	0	0	0			
102 歳	0	1	1			
103 歳	0	0	0			
104 歳	0	1	1			
合計	1,414	1,483	2,897			

校 区 別 年 齢 別 人 口 統 計 表

32 大詫間小学校

令和 4 . 3 . 末現在 61 ページ

年 齢	男	女	人 口	年 齢	男	女	人 口
0 歳	4	4	8	36 歳	8	10	18
1 歳	5	5	10	37 歳	11	5	16
2 歳	5	5	10	38 歳	8	3	11
3 歳	4	3	7	39 歳	9	6	15
4 歳	6	10	16	40 歳	4	1	5
5 歳	7	2	9	41 歳	5	5	10
6 歳	7	7	14	42 歳	5	6	11
7 歳	4	5	9	43 歳	8	5	13
8 歳	12	5	17	44 歳	4	5	9
9 歳	6	3	9	45 歳	10	9	19
10 歳	2	4	6	46 歳	9	6	15
11 歳	4	5	9	47 歳	6	9	15
12 歳	6	3	9	48 歳	9	9	18
13 歳	2	2	4	49 歳	10	4	14
14 歳	0	6	6	50 歳	7	14	21
15 歳	7	3	10	51 歳	8	5	13
16 歳	4	1	5	52 歳	9	13	22
17 歳	4	4	8	53 歳	18	10	28
18 歳	4	5	9	54 歳	15	11	26
19 歳	3	7	10	55 歳	13	12	25
20 歳	4	5	9	56 歳	9	10	19
21 歳	3	3	6	57 歳	9	8	17
22 歳	4	3	7	58 歳	11	12	23
23 歳	9	11	20	59 歳	10	8	18
24 歳	6	7	13	60 歳	11	16	27
25 歳	6	3	9	61 歳	15	9	24
26 歳	8	4	12	62 歳	12	13	25
27 歳	5	4	9	63 歳	11	14	25
28 歳	7	5	12	64 歳	16	13	29
29 歳	5	2	7	65 歳	13	12	25
30 歳	3	3	6	66 歳	14	11	25
31 歳	3	3	6	67 歳	12	9	21
32 歳	3	5	8	68 歳	17	20	37
33 歳	5	6	11	69 歳	18	11	29
34 歳	4	7	11	70 歳	5	11	16
35 歳	10	7	17	71 歳	16	9	25

校 区 別 年 齢 別 人 口 統 計 表

32 大詫間小学校

令和 4 . 3 . 末現在 62 ページ

年 齢	男	女	人 口	年 齢	男	女	人 口
72 歳	16	12	28	108 歳	0	1	1
73 歳	24	13	37				
74 歳	13	11	24	**合計**	723	752	1,475
75 歳	11	14	25				
76 歳	2	10	12				
77 歳	2	11	13				
78 歳	8	7	15				
79 歳	7	13	20				
80 歳	12	11	23				
81 歳	8	21	29				
82 歳	2	11	13				
83 歳	12	12	24				
84 歳	8	9	17				
85 歳	5	15	20				
86 歳	6	9	15				
87 歳	5	12	17				
88 歳	7	7	14				
89 歳	5	6	11				
90 歳	4	12	16				
91 歳	2	2	4				
92 歳	2	5	7				
93 歳	1	9	10				
94 歳	3	3	6				
95 歳	1	5	6				
96 歳	0	6	6				
97 歳	0	3	3				
98 歳	0	0	0				
99 歳	1	0	1				
100 歳	0	0	0				
101 歳	0	0	0				
102 歳	0	0	0				
103 歳	0	1	1				
104 歳	0	0	0				
105 歳	0	0	0				
106 歳	0	0	0				
107 歳	0	0	0				

校 区 別 年 齢 別 人 口 統 計 表

33 南川副小学校

令和 4 . 3 . 末現在 63 ページ

年 齢	男	女	人 口	年 齢	男	女	人 口
0 歳	13	19	32	36 歳	29	31	60
1 歳	18	16	34	37 歳	18	32	50
2 歳	20	27	47	38 歳	37	33	70
3 歳	22	15	37	39 歳	34	34	68
4 歳	23	19	42	40 歳	30	21	51
5 歳	21	23	44	41 歳	28	28	56
6 歳	21	21	42	42 歳	28	20	48
7 歳	18	17	35	43 歳	25	24	49
8 歳	20	18	38	44 歳	30	29	59
9 歳	19	18	37	45 歳	35	30	65
10 歳	17	22	39	46 歳	34	32	66
11 歳	24	29	53	47 歳	32	34	66
12 歳	27	19	46	48 歳	34	21	55
13 歳	23	20	43	49 歳	35	40	75
14 歳	17	19	36	50 歳	38	34	72
15 歳	27	18	45	51 歳	41	42	83
16 歳	16	25	41	52 歳	26	45	71
17 歳	22	30	52	53 歳	32	40	72
18 歳	16	27	43	54 歳	52	38	90
19 歳	16	29	45	55 歳	42	40	82
20 歳	33	30	63	56 歳	43	32	75
21 歳	23	30	53	57 歳	41	26	67
22 歳	29	19	48	58 歳	28	37	65
23 歳	24	33	57	59 歳	30	42	72
24 歳	20	25	45	60 歳	36	42	78
25 歳	29	24	53	61 歳	29	33	62
26 歳	28	27	55	62 歳	39	39	78
27 歳	26	20	46	63 歳	38	47	85
28 歳	9	28	37	64 歳	51	43	94
29 歳	37	22	59	65 歳	37	56	93
30 歳	29	33	62	66 歳	46	40	86
31 歳	28	21	49	67 歳	51	36	87
32 歳	31	19	50	68 歳	51	46	97
33 歳	24	18	42	69 歳	27	54	81
34 歳	23	24	47	70 歳	49	49	98
35 歳	27	22	49	71 歳	42	47	89

校 区 別 年 齢 別 人 口 統 計 表

33 南川副小学校

令和 4 . 3 . 末現在 64 ページ

年 齢	男	女	人 口			
72 歳	55	58	113			
73 歳	39	46	85			
74 歳	46	44	90			
75 歳	32	43	75			
76 歳	15	27	42			
77 歳	32	39	71			
78 歳	34	46	80			
79 歳	24	50	74			
80 歳	28	54	82			
81 歳	28	49	77			
82 歳	28	37	65			
83 歳	23	45	68			
84 歳	22	38	60			
85 歳	21	33	54			
86 歳	22	29	51			
87 歳	9	22	31			
88 歳	12	23	35			
89 歳	10	22	32			
90 歳	5	24	29			
91 歳	9	13	22			
92 歳	5	24	29			
93 歳	3	9	12			
94 歳	3	11	14			
95 歳	3	17	20			
96 歳	2	7	9			
97 歳	0	7	7			
98 歳	1	5	6			
99 歳	0	6	6			
100 歳	1	4	5			
101 歳	0	6	6			
102 歳	0	1	1			
103 歳	0	1	1			
104 歳	0	0	0			
105 歳	0	1	1			
合計	2,630	2,984	5,614			

校 区 別 年 齢 別 人 口 統 計 表

34 西川副小学校

令和 4 . 3 . 末現在 65 ページ

年 齢	男	女	人 口	年 齢	男	女	人 口
0 歳	20	20	40	36 歳	34	33	67
1 歳	16	21	37	37 歳	40	31	71
2 歳	19	20	39	38 歳	27	18	45
3 歳	18	22	40	39 歳	33	38	71
4 歳	21	26	47	40 歳	40	33	73
5 歳	22	19	41	41 歳	35	46	81
6 歳	24	21	45	42 歳	29	21	50
7 歳	28	19	47	43 歳	31	34	65
8 歳	29	26	55	44 歳	38	33	71
9 歳	30	32	62	45 歳	31	41	72
10 歳	25	20	45	46 歳	29	26	55
11 歳	25	25	50	47 歳	58	38	96
12 歳	22	34	56	48 歳	39	36	75
13 歳	22	31	53	49 歳	35	39	74
14 歳	28	23	51	50 歳	32	36	68
15 歳	26	18	44	51 歳	35	25	60
16 歳	20	25	45	52 歳	31	40	71
17 歳	21	27	48	53 歳	36	28	64
18 歳	20	20	40	54 歳	37	36	73
19 歳	20	22	42	55 歳	26	39	65
20 歳	17	28	45	56 歳	35	38	73
21 歳	18	25	43	57 歳	36	24	60
22 歳	29	26	55	58 歳	33	27	60
23 歳	18	24	42	59 歳	28	43	71
24 歳	18	16	34	60 歳	41	34	75
25 歳	19	23	42	61 歳	30	50	80
26 歳	21	13	34	62 歳	27	32	59
27 歳	21	23	44	63 歳	43	44	87
28 歳	31	19	50	64 歳	31	39	70
29 歳	22	33	55	65 歳	34	36	70
30 歳	23	23	46	66 歳	48	44	92
31 歳	23	20	43	67 歳	34	32	66
32 歳	21	20	41	68 歳	50	48	98
33 歳	18	15	33	69 歳	43	57	100
34 歳	28	29	57	70 歳	37	46	83
35 歳	27	19	46	71 歳	49	49	98

校 区 別 年 齢 別 人 口 統 計 表

34 西川副小学校

令和 4 . 3 . 末現在 66 ページ

年 齢	男	女	人 口			
72 歳	54	41	95			
73 歳	47	51	98			
74 歳	38	43	81			
75 歳	34	47	81			
76 歳	16	27	43			
77 歳	36	32	68			
78 歳	20	33	53			
79 歳	28	43	71			
80 歳	24	32	56			
81 歳	26	41	67			
82 歳	21	27	48			
83 歳	12	20	32			
84 歳	28	31	59			
85 歳	15	28	43			
86 歳	19	28	47			
87 歳	15	28	43			
88 歳	14	17	31			
89 歳	8	22	30			
90 歳	11	13	24			
91 歳	4	20	24			
92 歳	6	19	25			
93 歳	5	8	13			
94 歳	3	11	14			
95 歳	2	8	10			
96 歳	0	4	4			
97 歳	0	5	5			
98 歳	1	2	3			
99 歳	0	2	2			
100 歳	0	4	4			
101 歳	0	2	2			
102 歳	0	0	0			
103 歳	0	3	3			
104 歳	1	0	1			
合計	2,593	2,833	5,426			

校 区 別 年 齢 別 人 口 統 計 表

35 東与賀小学校

令和 4 . 3 . 末現在 67 ページ

年 齢	男	女	人 口	年 齢	男	女	人 口
0 歳	21	25	46	36 歳	47	44	91
1 歳	25	22	47	37 歳	60	44	104
2 歳	27	27	54	38 歳	51	42	93
3 歳	30	34	64	39 歳	40	45	85
4 歳	12	30	42	40 歳	48	45	93
5 歳	36	36	72	41 歳	46	40	86
6 歳	30	35	65	42 歳	55	42	97
7 歳	38	31	69	43 歳	59	49	108
8 歳	42	39	81	44 歳	55	49	104
9 歳	27	38	65	45 歳	62	49	111
10 歳	47	36	83	46 歳	53	57	110
11 歳	36	39	75	47 歳	70	80	150
12 歳	40	53	93	48 歳	49	72	121
13 歳	42	37	79	49 歳	54	55	109
14 歳	38	45	83	50 歳	65	52	117
15 歳	47	45	92	51 歳	53	73	126
16 歳	51	44	95	52 歳	51	57	108
17 歳	54	45	99	53 歳	66	53	119
18 歳	51	45	96	54 歳	53	48	101
19 歳	45	49	94	55 歳	42	51	93
20 歳	44	36	80	56 歳	62	55	117
21 歳	44	52	96	57 歳	57	48	105
22 歳	37	39	76	58 歳	52	44	96
23 歳	41	38	79	59 歳	45	48	93
24 歳	27	39	66	60 歳	58	58	116
25 歳	34	27	61	61 歳	45	51	96
26 歳	33	29	62	62 歳	51	55	106
27 歳	30	29	59	63 歳	50	49	99
28 歳	24	32	56	64 歳	45	55	100
29 歳	32	27	59	65 歳	52	46	98
30 歳	29	38	67	66 歳	42	61	103
31 歳	28	43	71	67 歳	49	58	107
32 歳	34	32	66	68 歳	58	60	118
33 歳	30	34	64	69 歳	60	57	117
34 歳	36	29	65	70 歳	55	61	116
35 歳	39	32	71	71 歳	64	60	124

校 区 別 年 齢 別 人 口 統 計 表

35 東与賀小学校

令和 4 . 3 . 末現在 68 ページ

年 齢	男	女	人 口			
72 歳	59	63	122			
73 歳	52	76	128			
74 歳	56	51	107			
75 歳	48	53	101			
76 歳	23	31	54			
77 歳	36	41	77			
78 歳	32	50	82			
79 歳	36	27	63			
80 歳	32	47	79			
81 歳	24	36	60			
82 歳	17	31	48			
83 歳	24	36	60			
84 歳	28	32	60			
85 歳	14	43	57			
86 歳	16	25	41			
87 歳	18	36	54			
88 歳	11	28	39			
89 歳	10	20	30			
90 歳	10	27	37			
91 歳	8	20	28			
92 歳	6	26	32			
93 歳	6	9	15			
94 歳	2	13	15			
95 歳	2	11	13			
96 歳	1	5	6			
97 歳	1	11	12			
98 歳	0	5	5			
99 歳	1	3	4			
100 歳	0	3	3			
101 歳	0	2	2			
102 歳	0	3	3			
合計	3,778	4,088	7,866			

校 区 別 年 齢 別 人 口 統 計 表

36

思齊小学校

令和 4 . 3 . 末現在

69 ページ

年 齢	男	女	人 口	年 齢	男	女	人 口
0 歳	22	22	44	36 歳	36	46	82
1 歳	28	19	47	37 歳	49	38	87
2 歳	29	25	54	38 歳	31	38	69
3 歳	29	24	53	39 歳	42	40	82
4 歳	27	33	60	40 歳	40	45	85
5 歳	30	23	53	41 歳	44	39	83
6 歳	23	32	55	42 歳	37	51	88
7 歳	24	33	57	43 歳	49	53	102
8 歳	42	42	84	44 歳	56	51	107
9 歳	35	27	62	45 歳	36	56	92
10 歳	47	34	81	46 歳	48	47	95
11 歳	44	36	80	47 歳	56	56	112
12 歳	34	42	76	48 歳	46	52	98
13 歳	34	38	72	49 歳	39	55	94
14 歳	39	36	75	50 歳	49	41	90
15 歳	44	46	90	51 歳	53	45	98
16 歳	35	35	70	52 歳	47	42	89
17 歳	33	33	66	53 歳	59	60	119
18 歳	40	42	82	54 歳	47	60	107
19 歳	30	45	75	55 歳	48	59	107
20 歳	37	39	76	56 歳	51	44	95
21 歳	51	37	88	57 歳	56	56	112
22 歳	38	30	68	58 歳	46	51	97
23 歳	37	24	61	59 歳	56	60	116
24 歳	30	44	74	60 歳	45	47	92
25 歳	32	33	65	61 歳	59	47	106
26 歳	24	29	53	62 歳	46	62	108
27 歳	36	38	74	63 歳	59	63	122
28 歳	32	31	63	64 歳	51	50	101
29 歳	39	36	75	65 歳	62	50	112
30 歳	28	40	68	66 歳	57	59	116
31 歳	36	28	64	67 歳	57	55	112
32 歳	33	28	61	68 歳	50	49	99
33 歳	33	38	71	69 歳	60	59	119
34 歳	44	43	87	70 歳	46	65	111
35 歳	39	48	87	71 歳	53	50	103

校 区 別 年 齢 別 人 口 統 計 表

36 思齊小学校

令和 4 . 3 . 末現在 70 ページ

年 齢	男	女	人 口			
72 歳	49	56	105			
73 歳	59	57	116			
74 歳	67	72	139			
75 歳	31	35	66			
76 歳	19	42	61			
77 歳	20	44	64			
78 歳	44	44	88			
79 歳	27	42	69			
80 歳	23	51	74			
81 歳	33	32	65			
82 歳	20	43	63			
83 歳	14	36	50			
84 歳	19	51	70			
85 歳	22	39	61			
86 歳	19	31	50			
87 歳	21	41	62			
88 歳	15	34	49			
89 歳	12	38	50			
90 歳	8	23	31			
91 歳	7	19	26			
92 歳	6	24	30			
93 歳	5	19	24			
94 歳	3	7	10			
95 歳	2	11	13			
96 歳	3	3	6			
97 歳	1	10	11			
98 歳	1	2	3			
99 歳	0	4	4			
100 歳	0	4	4			
101 歳	0	3	3			
102 歳	0	2	2			
103 歳	0	0	0			
104 歳	0	1	1			
合計	3,554	3,994	7,548			
総計	108,354	121,079	229,433			

年 齡 別 人 口 統 計 表

令和 4 . 3 . 末現在 1 ページ

		佐賀市							
年 齢		男	女	人 口	年 齢		男	女	人 口
0 歳		847	798	1,645	20 歳		1,148	1,128	2,276
1 歳		886	763	1,649	21 歳		1,182	1,145	2,327
2 歳		904	907	1,811	22 歳		1,169	1,116	2,285
3 歳		969	947	1,916	23 歳		1,077	1,087	2,164
4 歳		1,024	935	1,959	24 歳		1,088	1,072	2,160
合計		4,630	4,350	8,980	**合計**		5,664	5,548	11,212
5 歳		1,038	987	2,025	25 歳		1,020	1,115	2,135
6 歳		1,074	1,016	2,090	26 歳		1,038	989	2,027
7 歳		1,103	1,077	2,180	27 歳		1,060	1,103	2,163
8 歳		1,105	1,031	2,136	28 歳		996	1,038	2,034
9 歳		1,123	1,041	2,164	29 歳		1,121	1,015	2,136
合計		5,443	5,152	10,595	**合計**		5,235	5,260	10,495
10 歳		1,188	1,058	2,246	30 歳		1,090	1,114	2,204
11 歳		1,160	1,083	2,243	31 歳		1,064	1,038	2,102
12 歳		1,124	1,104	2,228	32 歳		1,092	1,119	2,211
13 歳		1,128	1,123	2,251	33 歳		1,131	1,153	2,284
14 歳		1,063	1,064	2,127	34 歳		1,176	1,230	2,406
合計		5,663	5,432	11,095	**合計**		5,553	5,654	11,207
15 歳		1,136	1,037	2,173	35 歳		1,248	1,346	2,594
16 歳		1,075	1,124	2,199	36 歳		1,305	1,384	2,689
17 歳		1,154	1,072	2,226	37 歳		1,400	1,404	2,804
18 歳		1,022	1,060	2,082	38 歳		1,347	1,365	2,712
19 歳		1,070	1,160	2,230	39 歳		1,426	1,474	2,900
合計		5,457	5,453	10,910	**合計**		6,726	6,973	13,699

年 齢 別 人 口 統 計 表

令和 4 . 3 . 末現在 2 ページ

		佐賀市							
年 齢		男	女	人 口	年 齢		男	女	人 口
40 歳		1,415	1,431	2,846	60 歳		1,368	1,498	2,866
41 歳		1,443	1,408	2,851	61 歳		1,322	1,513	2,835
42 歳		1,506	1,512	3,018	62 歳		1,334	1,510	2,844
43 歳		1,436	1,501	2,937	63 歳		1,394	1,561	2,955
44 歳		1,479	1,518	2,997	64 歳		1,351	1,446	2,797
合計		7,279	7,370	14,649	**合計**		6,769	7,528	14,297
45 歳		1,479	1,569	3,048	65 歳		1,369	1,603	2,972
46 歳		1,586	1,563	3,149	66 歳		1,500	1,556	3,056
47 歳		1,639	1,713	3,352	67 歳		1,444	1,604	3,048
48 歳		1,575	1,697	3,272	68 歳		1,508	1,620	3,128
49 歳		1,576	1,672	3,248	69 歳		1,481	1,725	3,206
合計		7,855	8,214	16,069	**合計**		7,302	8,108	15,410
50 歳		1,546	1,649	3,195	70 歳		1,548	1,740	3,288
51 歳		1,554	1,515	3,069	71 歳		1,612	1,802	3,414
52 歳		1,456	1,595	3,051	72 歳		1,684	1,929	3,613
53 歳		1,485	1,627	3,112	73 歳		1,642	1,878	3,520
54 歳		1,446	1,570	3,016	74 歳		1,516	1,783	3,299
合計		7,487	7,956	15,443	**合計**		8,002	9,132	17,134
55 歳		1,292	1,446	2,738	75 歳		1,148	1,498	2,646
56 歳		1,354	1,497	2,851	76 歳		761	1,034	1,795
57 歳		1,413	1,547	2,960	77 歳		959	1,343	2,302
58 歳		1,348	1,512	2,860	78 歳		952	1,334	2,286
59 歳		1,410	1,475	2,885	79 歳		918	1,350	2,268
合計		6,817	7,477	14,294	**合計**		4,738	6,559	11,297

年 齡 別 人 口 統 計 表

令和 4 . 3 . 未現在 3 ページ

		佐賀市							
年 齢		男	女	人 口	年 齢		男	女	人 口
80 歳		955	1,455	2,410	100 歳		13	72	85
81 歳		862	1,262	2,124	101 歳		2	50	52
82 歳		790	1,166	1,956	102 歳		2	34	36
83 歳		646	1,001	1,647	103 歳		2	19	21
84 歳		682	1,148	1,830	104 歳		1	9	10
合計		3,935	6,032	9,967	**合計**		20	184	204
85 歳		635	1,026	1,661	105 歳		0	1	1
86 歳		565	973	1,538	106 歳		0	5	5
87 歳		524	1,014	1,538	107 歳		0	4	4
88 歳		404	869	1,273	108 歳		0	2	2
89 歳		379	924	1,303	109 歳		0	0	0
合計		2,507	4,806	7,313	**合計**		0	12	12
90 歳		317	763	1,080	110 歳		0	1	1
91 歳		271	624	895	**合計**		0	1	1
92 歳		195	624	819	**総計**		108,354	121,079	229,433
93 歳		146	500	646					
94 歳		119	363	482					
合計		1,048	2,874	3,922					
95 歳		92	312	404					
96 歳		59	262	321					
97 歳		25	196	221					
98 歳		29	141	170					
99 歳		19	93	112					
合計		224	1,004	1,228					

町・丁目・大字別人口統計表

令和 4 . 3 . 末現在 1 ページ

町・丁目・大字名	世帯数	人口	男	女	町・丁目・大字名	世帯数	人口	男	女
駅前中央一丁目	280	493	240	253	多布施二丁目	395	790	373	417
駅前中央二丁目	550	1,058	497	561	多布施三丁目	477	994	465	529
駅前中央三丁目	402	764	367	397	多布施四丁目	741	1,415	635	780
大財一丁目	178	308	142	166	天神一丁目	226	427	201	226
大財二丁目	442	785	369	416	天神二丁目	342	621	274	347
大財三丁目	304	549	246	303	天神三丁目	0	0	0	0
大財四丁目	296	515	247	268	天祐一丁目	448	848	393	455
大財五丁目	282	599	279	320	天祐二丁目	309	626	306	320
大財六丁目	548	1,181	548	633	唐人一丁目	291	563	265	298
神園一丁目	57	137	70	67	唐人二丁目	114	179	99	80
神園二丁目	275	572	274	298	西田代一丁目	183	377	176	201
神園三丁目	478	945	449	496	西田代二丁目	140	253	130	123
神園四丁目	218	356	158	198	日の出一丁目	726	1,412	681	731
神園五丁目	282	592	253	339	日の出二丁目	0	0	0	0
神園六丁目	179	394	185	209	松原一丁目	180	317	152	165
神野西一丁目	205	474	210	264	松原二丁目	185	361	150	211
神野西二丁目	287	579	274	305	松原三丁目	42	80	40	40
神野西三丁目	435	1,006	464	542	松原四丁目	287	469	208	261
神野西四丁目	480	1,101	529	572	水ヶ江一丁目	355	742	353	389
神野東一丁目	286	568	243	325	水ヶ江二丁目	495	1,051	457	594
神野東二丁目	200	328	165	163	水ヶ江三丁目	194	446	209	237
神野東三丁目	265	462	221	241	水ヶ江四丁目	291	708	346	362
神野東四丁目	277	584	275	309	水ヶ江五丁目	265	587	280	307
材木一丁目	82	153	67	86	水ヶ江六丁目	332	652	296	356
材木二丁目	166	328	157	171	八戸一丁目	163	350	158	192
城内一丁目	180	397	198	199	八戸二丁目	241	506	239	267
城内二丁目	185	347	163	184	八戸溝一丁目	283	640	303	337
白山一丁目	231	504	233	271	八戸溝二丁目	218	452	214	238
白山二丁目	150	250	109	141	八戸溝三丁目	204	416	206	210
末広一丁目	443	1,033	491	542	若宮一丁目	847	1,820	854	966
末広二丁目	460	823	418	405	若宮二丁目	422	857	397	460
田代一丁目	359	654	309	345	若宮三丁目	675	1,334	569	765
田代二丁目	440	811	367	444	若楠一丁目	177	413	190	223
多布施一丁目	325	648	311	337	若楠二丁目	311	693	327	366

町・丁目・大字別人口統計表

令和 4 . 3 . 末現在 2 ページ

町・丁目・大字名	世帯数	人口	男	女	町・丁目・大字名	世帯数	人口	男	女
若楠三丁目	417	983	470	513	兵庫南四丁目	319	695	336	359
高木瀬東一丁目	409	880	407	473	南佐賀一丁目	355	708	355	353
高木瀬東二丁目	392	860	406	454	南佐賀二丁目	319	728	346	382
高木瀬東三丁目	399	925	424	501	南佐賀三丁目	368	757	361	396
高木瀬東四丁目	450	955	430	525	新栄東一丁目	94	204	90	114
高木瀬東五丁目	485	1,046	477	569	新栄東二丁目	168	436	205	231
高木瀬東六丁目	539	975	413	562	新栄東三丁目	195	441	198	243
高木瀬西一丁目	110	239	105	134	新栄東四丁目	276	604	253	351
高木瀬西二丁目	406	881	439	442	新栄西一丁目	232	529	242	287
高木瀬西三丁目	257	571	247	324	新栄西二丁目	160	393	194	199
高木瀬西四丁目	453	1,034	500	534	兵庫北一丁目	615	1,566	746	820
高木瀬西五丁目	457	1,009	462	547	兵庫北二丁目	740	1,433	673	760
高木瀬西六丁目	20	41	16	25	兵庫北三丁目	223	486	211	275
鍋島一丁目	720	1,650	788	862	兵庫北四丁目	91	242	121	121
鍋島二丁目	655	1,408	663	745	兵庫北五丁目	274	698	339	359
鍋島三丁目	565	1,098	517	581	兵庫北六丁目	246	463	218	245
鍋島四丁目	361	663	312	351	兵庫北七丁目	332	781	369	412
鍋島五丁目	356	658	292	366	愛敬町	212	321	174	147
鍋島六丁目	490	977	462	515	赤松町	325	604	280	324
開成一丁目	510	988	396	592	朝日町	340	767	353	414
開成二丁目	390	886	407	479	伊勢町	425	812	371	441
開成三丁目	229	524	259	265	今宿町	242	472	208	264
開成四丁目	148	336	158	178	駅南本町	320	625	290	335
開成五丁目	324	782	385	397	大財北町	177	325	162	163
開成六丁目	387	921	445	476	鬼丸町	688	1,546	737	809
光一丁目	358	673	327	346	卸本町	204	504	234	270
光二丁目	492	992	426	566	川原町	87	202	94	108
光三丁目	314	849	367	482	呉服元町	139	256	122	134
木原一丁目	557	1,257	593	664	紺屋町	161	272	137	135
木原二丁目	549	1,238	572	666	栄町	63	87	32	55
木原三丁目	372	888	399	489	道祖元町	120	203	112	91
兵庫南一丁目	664	1,536	721	815	下田町	193	438	206	232
兵庫南二丁目	553	1,215	559	656	昭栄町	297	645	288	357
兵庫南三丁目	463	1,058	459	599	新生町	326	797	400	397

町・丁目・大字別人口統計表

令和 4 . 3 . 末現在 3 ページ

町・丁目・大字名	世帯数	人口	男	女	町・丁目・大字名	世帯数	人口	男	女
新中町	293	698	305	393	北川副町大字江上	407	1,258	613	645
成章町	106	186	80	106	北川副町大字木原	0	0	0	0
高木町	300	577	270	307	北川副町大字光法	959	2,249	1,054	1,195
高木瀬団地	159	190	87	103	北川副町大字新郷	223	523	253	270
中央本町	88	174	82	92	巨勢町大字高尾	419	1,019	479	540
天祐団地	226	303	121	182	巨勢町大字修理田	488	1,240	600	640
中折町	313	673	307	366	巨勢町大字東西	94	214	99	115
長瀬町	398	799	348	451	巨勢町大字牛島	1,515	3,242	1,543	1,699
中の小路	201	387	180	207	兵庫町大字湊	544	1,414	664	750
中の館町	255	638	291	347	兵庫町大字西湊	98	318	159	159
西魚町	67	116	59	57	兵庫町大字藤木	424	1,187	595	592
八幡小路	139	290	132	158	兵庫町大字瓦町	306	735	340	395
八丁畷町	209	412	207	205	兵庫町大字若宮	403	1,028	490	538
東佐賀町	500	1,000	424	576	高木瀬町大字東高木	377	872	398	474
堀川町	314	689	303	386	高木瀬町大字長瀬	1,105	2,714	1,323	1,391
緑小路	80	131	70	61	鍋島町大字八戸溝	1,352	3,237	1,558	1,679
柳町	77	146	73	73	鍋島町大字森田	1,005	2,824	1,375	1,449
与賀町	311	554	277	277	鍋島町大字鍋島	253	543	255	288
六座町	291	609	286	323	鍋島町大字蛸久	820	1,962	924	1,038
西田代町	7	7	2	5	鍋島町大字八戸	742	1,732	844	888
新郷本町	661	1,402	625	777	金立町大字金立	1,143	2,228	1,083	1,145
嘉瀬町大字荻野	479	1,125	538	587	金立町大字薬師丸	163	379	178	201
嘉瀬町大字中原	859	1,794	813	981	金立町大字千布	755	1,827	873	954
嘉瀬町大字扇町	435	995	447	548	久保泉町大字上和泉	338	856	411	445
嘉瀬町大字十五	409	1,077	496	581	久保泉町大字下和泉	460	976	491	485
西与賀町大字高太郎	355	946	447	499	久保泉町大字川久保	872	1,828	862	966
西与賀町大字厘外	696	1,515	712	803	蓮池町大字蓮池	257	584	264	320
西与賀町大字相応津	114	283	141	142	蓮池町大字見島	153	381	191	190
西与賀町字今津	102	211	89	122	蓮池町大字小松	224	542	260	282
本庄町大字本庄	3,224	5,922	2,964	2,958	蓮池町大字古賀	96	192	90	102
本庄町大字鹿子	442	1,038	493	545	諸富町大字大堂	452	1,072	529	543
本庄町大字正里	68	164	78	86	諸富町大字徳富	1,370	3,248	1,570	1,678
本庄町大字袋	1,138	2,636	1,275	1,361	諸富町大字諸富津	492	985	443	542
本庄町大字末次	962	2,280	1,107	1,173	諸富町大字寺井津	340	847	414	433

町・丁目・大字別人口統計表

令和 4 . 3 . 末現在 4 ページ

町・丁目・大字名	世帯数	人口	男	女	町・丁目・大字名	世帯数	人口	男	女
諸富町大字為重	918	2,413	1,141	1,272	富士町大字松瀬	38	85	40	45
諸富町大字山領	629	1,449	682	767	富士町大字梅野	0	0	0	0
大和町大字尼寺	3,278	7,533	3,585	3,948	三瀬村三瀬	256	564	273	291
大和町大字久池井	3,687	8,866	4,217	4,649	三瀬村藤原	144	388	191	197
大和町大字八反原	32	62	27	35	三瀬村杠	81	223	107	116
大和町大字川上	649	1,725	840	885	川副町大字犬井道	1,120	2,970	1,393	1,577
大和町大字東山田	693	1,899	887	1,012	川副町大字鹿江	1,057	2,644	1,237	1,407
大和町大字池上	297	820	381	439	川副町大字南里	805	1,901	908	993
大和町大字久留間	546	1,287	623	664	川副町大字西古賀	647	1,719	807	912
大和町大字梅野	240	600	286	314	川副町大字小々森	675	1,806	878	928
大和町大字名尾	31	75	38	37	川副町大字福富	593	1,225	619	606
大和町大字松瀬	155	383	182	201	川副町大字早津江津	216	490	226	264
富士町大字市川	66	197	92	105	川副町大字早津江	472	1,182	569	613
富士町大字内野	154	249	133	116	川副町大字大詫間	536	1,475	723	752
富士町大字大串	51	152	78	74	東与賀町大字下古賀	1,264	3,477	1,675	1,802
富士町大字大野	9	23	12	11	東与賀町大字田中	978	2,664	1,268	1,396
富士町大字小副川	227	502	237	265	東与賀町大字飯盛	686	1,725	835	890
富士町大字鎌原	8	27	14	13	久保田町大字徳万	1,033	2,504	1,153	1,351
富士町大字上合瀬	26	82	37	45	久保田町大字新田	695	1,888	909	979
富士町大字上熊川	115	233	104	129	久保田町大字久富	703	1,788	836	952
富士町大字上無津呂	70	163	85	78	久保田町大字久保田	444	1,190	570	620
富士町大字栗並	39	115	56	59	久保田町大字江戸	81	178	86	92
富士町大字古場	49	118	59	59					
富士町大字下合瀬	28	84	40	44	**総計**	102,377	229,433	108,354	#####
富士町大字下熊川	66	147	64	83					
富士町大字下無津呂	57	130	65	65					
富士町大字杉山	40	98	46	52					
富士町大字関屋	69	199	98	101					
富士町大字菖木	20	37	17	20					
富士町大字中原	36	92	44	48					
富士町大字畑瀬	6	16	6	10					
富士町大字藤瀬	22	50	24	26					
富士町大字古湯	193	435	201	234					
富士町大字麻那古	57	130	62	68					