

【保存版】
佐賀市ため池ハザードマップ
しもくまかわ
下熊川

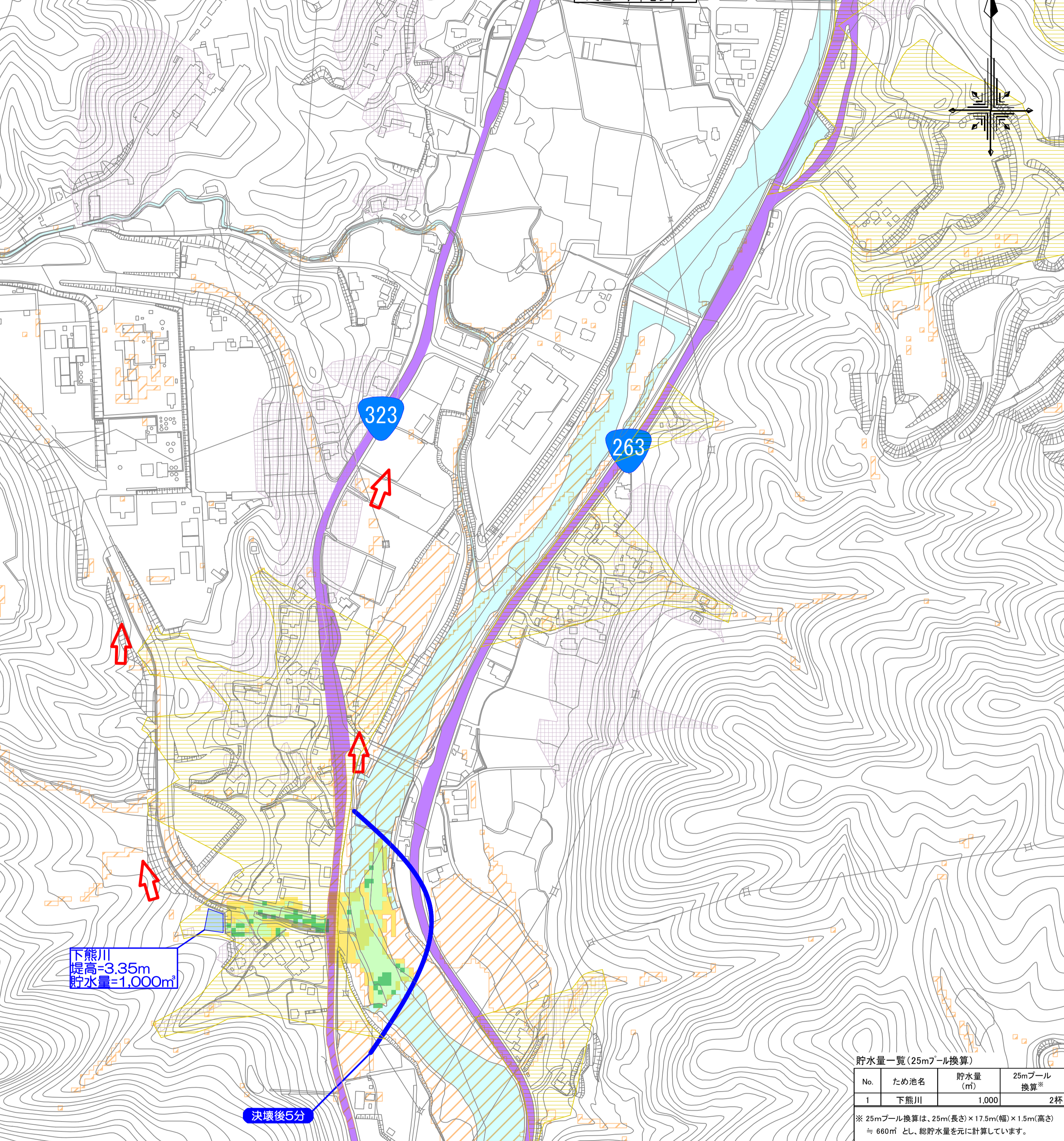
このマップは、ため池が決壊した場合にどのような被害となるかを知るために、ため池すべての貯水量が流出する状況を想定しています。
このマップは、浸水の深さを色で示しています。
表示されている範囲外でも、被害が発生する可能性がありますので、注意が必要です。

浸水深の目安

5.0m以上	屋根まで浸水
3.0m~5.0m	2階以上が浸水
2.0m~3.0m	1階以上が浸水
1.0m~2.0m	大人の頭まで
0.5m~1.0m	大人の腰まで
0.2m~0.5m	床下浸水
0.2m未満	

凡例

- 指定避難所(市指定)
- 避難方向(※4参照)
- 大雨時浸水注意区域
- 土砂災害警戒区域(土石流)
- 土砂災害警戒区域(がけ崩れ)
- 決壊後到達時間



0 50 100 150 200 250
縮尺 1 / 3000

富士南部コミュニティセンター 1次避難所 市が高齢者等避難を発令した場合に開設 ※自主避難者へ提供する施設とする

- ※ 避難時の注意事項 簡条 (家族で避難時についての決め事などを事前に話しておきましょう。)
- 震度5強以上(目安)の地震時、または避難勧告等が出されたら速やかに避難する。
 - 可能ならば、家に留まらずに高台を目指して避難する。
 - まわりの浸水状況に十分注意しながら落ち着いて避難する。
 - 避難経路については、事前に確認する。
 -
 -
- 注: 5. 及び6. については、各家庭で記入してください。

貯水量一覧(25mプール換算)

No.	ため池名	貯水量 (m³)	25mプール換算※
1	下熊川	1,000	2杯

※ 25mプール換算は、25m(長さ)×17.5m(幅)×1.5m(高さ) ≒ 660m³ とし、総貯水量を元に計算しています。

わが家の防災メモ (各家庭で記入してください。)

わが家の避難所: _____

家族の集合場所: _____

緊急時の連絡先: _____

家族の名前	生年月日	血液型	電話番号	会社・学校の電話番号

緊急連絡先など (各自で記入してください)

区分	名前	電話番号
消防署	佐賀広域消防局	(0952)-30-0111
警察署	佐賀北警察署	(0952)-30-1911
行政	佐賀市役所	(0952)-24-3151
	北部建設事務所	(0952)-58-2863
地区		