

住民基本台帳月報

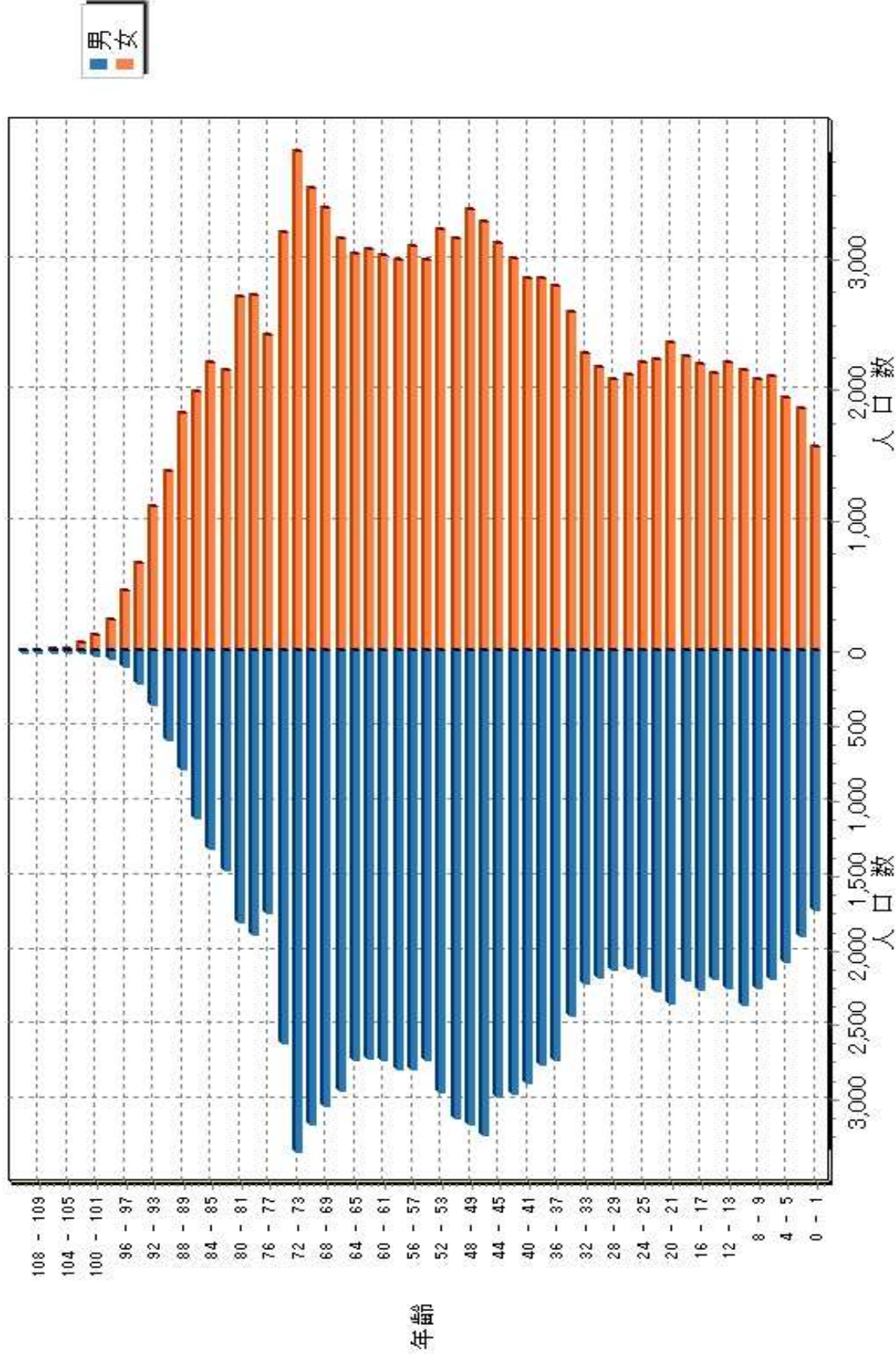
(第1表) 人口, 世帯数

令和 4年 2月分

人 口			
区分	男	女	計
日本人	107,863	120,415	228,278
外国人	739	924	1,663
計	108,602	121,339	229,941

世 帯 数			
日本人のみ	外国人のみ	混合	計
100,864	1,098	305	102,267

人口ピラミッド



校 区 別 男 女 統 計 表

令和 4 . 2 . 末現在 1 ページ

校区(小学校)名	校区コード	世帯数	人口	男	女
勸興小学校	01	3,404	6,473	3,032	3,441
循誘小学校	02	4,572	8,725	4,017	4,708
日新小学校	03	4,460	9,157	4,336	4,821
赤松小学校	04	3,840	8,245	3,849	4,396
神野小学校	05	5,660	11,336	5,233	6,103
西与賀小学校	06	2,557	5,746	2,623	3,123
嘉瀬小学校	07	2,163	4,966	2,287	2,679
巨勢小学校	08	2,412	5,508	2,626	2,882
兵庫小学校	09	6,541	15,464	7,306	8,158
高木瀬小学校	10	6,319	14,052	6,545	7,507
北川副小学校	11	5,482	12,558	5,893	6,665
本庄小学校	12	5,907	12,133	5,961	6,172
鍋島小学校	13	5,668	12,754	6,073	6,681
金立小学校	14	2,058	4,430	2,132	2,298
久保泉小学校	15	1,670	3,667	1,764	1,903
芙蓉小学校	16	726	1,693	802	891
新栄小学校	17	3,179	6,873	3,212	3,661
若楠小学校	18	3,875	8,032	3,737	4,295
開成小学校	19	3,999	9,236	4,315	4,921
諸富北小学校	20	2,306	5,320	2,548	2,772
諸富南小学校	21	1,882	4,717	2,243	2,474
春日小学校	22	3,784	8,748	4,144	4,604
川上小学校	23	2,183	5,733	2,735	2,998
松梅小学校	24	343	886	424	462
春日北小学校	25	3,295	7,961	3,799	4,162
富士南小学校	26	0	0	0	0
富士小学校	27	999	2,225	1,051	1,174
北山小学校	28	320	814	409	405
北山東部小学校	29	131	347	164	183
三瀬小学校	30	485	1,187	577	610
中川副小学校	31	1,277	2,899	1,414	1,485
大詫間小学校	32	537	1,481	727	754
南川副小学校	33	2,179	5,618	2,634	2,984
西川副小学校	34	2,121	5,428	2,592	2,836

校区別・町・丁目・大字別人口統計表

令和 4 . 2 . 末現在 1 ページ

01 勸興小学校				
町・丁目・大字名	世帯数	人口	男	女
駅前中央一丁目	24	34	20	14
大財一丁目	59	107	50	57
大財三丁目	63	154	74	80
白山一丁目	229	501	230	271
白山二丁目	150	253	110	143
多布施一丁目	331	656	317	339
多布施二丁目	397	785	369	416
天神一丁目	225	430	199	231
天神二丁目	61	90	44	46
唐人一丁目	290	555	262	293
唐人二丁目	112	185	99	86
松原一丁目	184	322	153	169
松原二丁目	185	363	151	212
愛敬町	212	321	175	146
駅南本町	315	621	286	335
呉服元町	35	53	22	31
成章町	104	187	78	109
中央本町	88	175	82	93
中の小路	200	386	178	208
八幡小路	140	295	133	162
** 小計 **	3,404	6,473	3,032	3,441

校区別・町・丁目・大字別人口統計表

令和 4 . 2 . 末現在 2 ページ

02 循誘小学校				
町・丁目・大字名	世帯数	人口	男	女
駅前中央三丁目	55	79	44	35
大財一丁目	121	207	96	111
大財二丁目	440	784	367	417
大財三丁目	242	397	173	224
大財四丁目	288	509	245	264
大財五丁目	281	602	281	321
大財六丁目	546	1,178	542	636
材木一丁目	83	151	67	84
材木二丁目	171	336	162	174
田代一丁目	354	654	308	346
田代二丁目	444	815	368	447
松原三丁目	39	75	38	37
松原四丁目	181	332	139	193
朝日町	38	80	36	44
今宿町	48	106	47	59
大財北町	13	21	10	11
呉服元町	104	203	100	103
紺屋町	161	275	138	137
高木町	297	577	269	308
東佐賀町	496	996	422	574
柳町	77	146	73	73
巨勢町大字牛島	93	202	92	110
** 小計 **	4,572	8,725	4,017	4,708

校区別・町・丁目・大字別人口統計表

令和 4 . 2 . 末現在 3 ページ

03 日新小学校				
町・丁目・大字名	世帯数	人口	男	女
末広一丁目	446	1,031	488	543
末広二丁目	330	581	307	274
多布施三丁目	477	1,002	466	536
西田代一丁目	183	379	176	203
西田代二丁目	145	261	135	126
八戸一丁目	162	351	161	190
八戸二丁目	238	501	234	267
伊勢町	429	821	376	445
川原町	80	190	87	103
道祖元町	118	201	110	91
下田町	190	434	203	231
昭栄町	296	640	287	353
新生町	94	233	128	105
中折町	294	631	288	343
長瀬町	390	791	344	447
西魚町	67	117	60	57
与賀町	228	386	202	184
六座町	286	600	282	318
西田代町	7	7	2	5
*** 小計 ***	4,460	9,157	4,336	4,821

校区別・町・丁目・大字別人口統計表

令和 4 . 2 . 末現在 4 ページ

04 赤松小学校					
町・丁目・大字名	世帯数	人口	男	女	
城内一丁目	179	398	199	199	
城内二丁目	184	339	158	181	
松原三丁目	3	5	2	3	
松原四丁目	99	135	64	71	
水ヶ江一丁目	359	747	355	392	
水ヶ江二丁目	497	1,054	461	593	
水ヶ江三丁目	194	449	210	239	
水ヶ江四丁目	292	713	351	362	
水ヶ江五丁目	183	408	196	212	
水ヶ江六丁目	68	126	57	69	
赤松町	325	600	280	320	
朝日町	81	162	78	84	
今宿町	10	22	9	13	
鬼丸町	689	1,559	743	816	
川原町	7	14	7	7	
中の館町	255	641	295	346	
堀川町	317	694	306	388	
与賀町	98	179	78	101	
** 小計 **	3,840	8,245	3,849	4,396	

校区別・町・丁目・大字別人口統計表

令和 4 . 2 . 末現在 5 ページ

05 神野小学校					
町・丁目・大字名	世帯数	人口	男	女	
駅前中央一丁目	258	466	224	242	
駅前中央二丁目	547	1,061	501	560	
駅前中央三丁目	197	376	180	196	
神園一丁目	57	138	70	68	
神園二丁目	276	575	276	299	
神園三丁目	370	776	356	420	
神園四丁目	220	362	161	201	
神園五丁目	220	466	199	267	
神園六丁目	40	82	43	39	
神野西一丁目	203	478	213	265	
神野西二丁目	282	560	268	292	
神野西三丁目	431	1,002	462	540	
神野西四丁目	481	1,093	529	564	
神野東一丁目	287	572	241	331	
神野東二丁目	202	334	168	166	
神野東三丁目	229	391	187	204	
神野東四丁目	243	494	226	268	
多布施四丁目	739	1,425	638	787	
天神二丁目	281	530	231	299	
栄町	61	85	29	56	
新中町	36	70	31	39	
** 小計 **	5,660	11,336	5,233	6,103	

校区別・町・丁目・大字別人口統計表

06 西与賀小学校

令和 4 . 2 . 末現在 6 ページ

町・丁目・大字名	世帯数	人口	男	女
末広二丁目	124	235	107	128
光一丁目	355	675	326	349
光二丁目	490	999	429	570
光三丁目	311	854	368	486
嘉瀬町大字十五	8	16	6	10
西与賀町大字高太郎	353	941	444	497
西与賀町大字厘外	697	1,527	713	814
西与賀町大字相応津	114	285	140	145
西与賀町字今津	105	214	90	124
*** 小計 ***	2,557	5,746	2,623	3,123

校区別・町・丁目・大字別人口統計表

令和 4 . 2 . 末現在 7 ページ

07	嘉瀬小学校				
町・丁目・大字名		世帯数	人口	男	女
嘉瀬町大字荻野		475	1,128	535	593
嘉瀬町大字中原		855	1,794	820	974
嘉瀬町大字扇町		430	979	438	541
嘉瀬町大字十五		403	1,065	494	571
** 小計 **		2,163	4,966	2,287	2,679

校区別・町・丁目・大字別人口統計表

令和 4 . 2 . 末現在 8 ページ

08	巨勢小学校				
町・丁目・大字名		世帯数	人口	男	女
巨勢町大字高尾		419	1,024	482	542
巨勢町大字修理田		487	1,238	596	642
巨勢町大字東西		95	215	100	115
巨勢町大字牛島		1,411	3,031	1,448	1,583
** 小計 **		2,412	5,508	2,626	2,882

校區別・町・丁目・大字別人口統計表

令和 4 . 2 . 末現在 9 ページ

09 兵庫小学校				
町・丁目・大字名	世帯数	人口	男	女
駅前中央三丁目	146	309	145	164
兵庫南一丁目	658	1,540	719	821
兵庫南二丁目	551	1,222	568	654
兵庫南三丁目	463	1,059	460	599
兵庫南四丁目	292	665	317	348
兵庫北一丁目	604	1,551	744	807
兵庫北二丁目	733	1,420	673	747
兵庫北三丁目	225	490	212	278
兵庫北四丁目	90	243	123	120
兵庫北五丁目	272	699	340	359
兵庫北六丁目	243	469	223	246
兵庫北七丁目	333	791	371	420
大財北町	165	314	158	156
兵庫町大字	544	1,419	665	754
兵庫町大字西湊	96	316	159	157
兵庫町大字藤木	422	1,195	601	594
兵庫町大字瓦町	304	735	340	395
兵庫町大字若宮	400	1,027	488	539
** 小計 **	6,541	15,464	7,306	8,158

校区別・町・丁目・大字別人口統計表

令和 4 . 2 . 末現在 10 ページ

10 高木瀬小学校				
町・丁目・大字名	世帯数	人口	男	女
日の出一丁目	499	1,052	501	551
高木瀬東一丁目	404	877	407	470
高木瀬東二丁目	380	851	406	445
高木瀬東三丁目	399	931	424	507
高木瀬東四丁目	447	949	427	522
高木瀬東五丁目	481	1,043	472	571
高木瀬東六丁目	538	985	414	571
高木瀬西一丁目	110	241	106	135
高木瀬西二丁目	408	888	445	443
高木瀬西三丁目	254	567	243	324
高木瀬西四丁目	453	1,040	505	535
高木瀬西五丁目	452	1,002	460	542
高木瀬西六丁目	20	41	16	25
高木瀬町大字東高木	373	872	397	475
高木瀬町大字長瀬	1,101	2,713	1,322	1,391
<p style="text-align: center;">** 小計 **</p>	6,319	14,052	6,545	7,507

校区別・町・丁目・大字別人口統計表

令和 4 . 2 . 末現在 11 ページ

11 北川副小学校				
町・丁目・大字名	世帯数	人口	男	女
水ヶ江五丁目	69	159	80	79
水ヶ江六丁目	263	530	242	288
木原一丁目	551	1,240	580	660
木原二丁目	555	1,252	582	670
木原三丁目	368	886	401	485
南佐賀一丁目	354	709	358	351
南佐賀二丁目	315	731	347	384
南佐賀三丁目	365	758	361	397
朝日町	219	521	240	281
今宿町	182	348	154	194
新郷本町	656	1,399	623	776
北川副町大字江上	402	1,247	609	638
北川副町大字光法	960	2,255	1,063	1,192
北川副町大字新郷	223	523	253	270
** 小計 **	5,482	12,558	5,893	6,665

校区別・町・丁目・大字別人口統計表

令和 4 . 2 . 末現在 12 ページ

12 本庄小学校				
町・丁目・大字名	世帯数	人口	男	女
水ヶ江五丁目	12	24	9	15
本庄町大字本庄	3,280	5,985	2,999	2,986
本庄町大字鹿子	442	1,043	496	547
本庄町大字正里	69	167	80	87
本庄町大字袋	1,145	2,645	1,275	1,370
本庄町大字末次	959	2,269	1,102	1,167
*** 小計 ***	5,907	12,133	5,961	6,172

校区別・町・丁目・大字別人口統計表

13 鍋島小学校				
町・丁目・大字名	世帯数	人口	男	女
鍋島一丁目	712	1,652	786	866
鍋島二丁目	655	1,420	663	757
鍋島三丁目	571	1,108	519	589
鍋島四丁目	363	662	312	350
鍋島五丁目	361	667	298	369
鍋島六丁目	494	990	472	518
卸本町	205	511	236	275
鍋島町大字八戸溝	501	1,079	537	542
鍋島町大字森田	743	2,161	1,069	1,092
鍋島町大字鍋島	250	548	258	290
鍋島町大字蛸久	813	1,956	923	1,033
<p style="text-align: center;">** 小計 **</p>	5,668	12,754	6,073	6,681

校区別・町・丁目・大字別人口統計表

14 金立小学校

令和 4 . 2 . 末現在 14 ページ

町・丁目・大字名	世帯数	人口	男	女
金立町大字金立	1,141	2,224	1,085	1,139
金立町大字薬師丸	163	384	178	206
金立町大字千布	754	1,822	869	953
*** 小計 ***	2,058	4,430	2,132	2,298

校区別・町・丁目・大字別人口統計表

令和 4 . 2 . 末現在 15 ページ

15	久保泉小学校				
町・丁目・大字名		世帯数	人口	男	女
金立町大字金立		2	6	4	2
久保泉町大字上和泉		337	853	407	446
久保泉町大字下和泉		460	978	488	490
久保泉町大字川久保		871	1,830	865	965
** 小計 **		1,670	3,667	1,764	1,903

校区別 ・ 町 ・ 丁目 ・ 大字別人口統計表

令和 4 . 2 . 末現在 16 ページ

16	芙蓉小学校				
町・丁目・大字名		世帯数	人口	男	女
蓮池町大字蓮池		257	585	266	319
蓮池町大字見島		153	379	189	190
蓮池町大字小松		220	535	256	279
蓮池町大字古賀		96	194	91	103
** 小計 **		726	1,693	802	891

校区別・町・丁目・大字別人口統計表

令和 4 . 2 . 末現在 17 ページ

17 新栄小学校				
町・丁目・大字名	世帯数	人口	男	女
天祐一丁目	449	854	393	461
天祐二丁目	313	635	309	326
新栄東一丁目	93	204	90	114
新栄東二丁目	164	429	202	227
新栄東三丁目	196	441	195	246
新栄東四丁目	277	607	255	352
新栄西一丁目	229	523	241	282
新栄西二丁目	160	399	196	203
新生町	229	557	269	288
天祐団地	227	304	122	182
中折町	18	41	17	24
緑小路	81	135	73	62
鍋島町大字八戸	743	1,744	850	894
** 小計 **	3,179	6,873	3,212	3,661

校区別・町・丁目・大字別人口統計表

18 若楠小学校

令和 4 . 2 . 末現在 18 ページ

町・丁目・大字名	世帯数	人口	男	女
神園三丁目	109	179	99	80
神野東三丁目	34	66	32	34
神野東四丁目	31	84	46	38
日の出一丁目	224	363	179	184
若宮一丁目	843	1,817	853	964
若宮二丁目	422	858	398	460
若宮三丁目	674	1,326	566	760
若楠一丁目	178	420	194	226
若楠二丁目	314	696	329	367
若楠三丁目	416	985	469	516
高木瀬西三丁目	4	7	3	4
新中町	258	627	275	352
高木瀬団地	162	193	87	106
八丁畷町	206	411	207	204
** 小計 **	3,875	8,032	3,737	4,295

校区別・町・丁目・大字別人口統計表

19 開成小学校				
町・丁目・大字名	世帯数	人口	男	女
神園五丁目	62	128	55	73
神園六丁目	138	312	143	169
八戸溝一丁目	284	641	305	336
八戸溝二丁目	218	453	214	239
八戸溝三丁目	203	421	205	216
開成一丁目	514	1,003	402	601
開成二丁目	389	885	408	477
開成三丁目	227	529	261	268
開成四丁目	148	338	160	178
開成五丁目	323	784	385	399
開成六丁目	387	922	441	481
鍋島町大字八戸溝	839	2,154	1,026	1,128
鍋島町大字森田	267	666	310	356
*** 小計 ***	3,999	9,236	4,315	4,921

校区別・町・丁目・大字別人口統計表

20 諸富北小学校

令和 4 . 2 . 末現在 20 ページ

町・丁目・大字名	世帯数	人口	男	女
諸富町大字大堂	449	1,071	528	543
諸富町大字徳富	1,364	3,251	1,574	1,677
諸富町大字諸富津	493	998	446	552
*** 小計 ***	2,306	5,320	2,548	2,772

校区別・町・丁目・大字別人口統計表

21 諸富南小学校

令和 4 . 2 . 末現在 21 ページ

町・丁目・大字名	世帯数	人口	男	女
諸富町大字寺井津	340	848	416	432
諸富町大字為重	918	2,420	1,146	1,274
諸富町大字山領	624	1,449	681	768
*** 小計 ***	1,882	4,717	2,243	2,474

校区別・町・丁目・大字別人口統計表

22 春日小学校

令和 4 . 2 . 末現在 22 ページ

町・丁目・大字名	世帯数	人口	男	女
大和町大字尼寺	3,289	7,586	3,604	3,982
大和町大字久池井	463	1,101	514	587
大和町大字八反原	32	61	26	35
*** 小計 ***	3,784	8,748	4,144	4,604

校区別・町・丁目・大字別人口統計表

23 川上小学校

令和 4 . 2 . 末現在 23 ページ

町・丁目・大字名	世帯数	人口	男	女
大和町大字川上	647	1,722	840	882
大和町大字東山田	692	1,902	891	1,011
大和町大字池上	293	811	376	435
大和町大字久留間	551	1,298	628	670
*** 小計 ***	2,183	5,733	2,735	2,998

校区別・町・丁目・大字別人口統計表

24 松梅小学校

令和 4 . 2 . 末現在 24 ページ

町・丁目・大字名	世帯数	人口	男	女
大和町大字梅野	158	427	201	226
大和町大字名尾	31	75	39	36
大和町大字松瀬	154	384	184	200
*** 小計 ***	343	886	424	462

校区別・町・丁目・大字別人口統計表

25 春日北小学校

令和 4 . 2 . 末現在 25 ページ

町・丁目・大字名	世帯数	人口	男	女
大和町大字久池井	3,215	7,796	3,718	4,078
大和町大字梅野	80	165	81	84
*** 小計 ***	3,295	7,961	3,799	4,162

校区別・町・丁目・大字別人口統計表

27 富士小学校				
町・丁目・大字名	世帯数	人口	男	女
富士町大字市川	66	199	93	106
富士町大字内野	154	253	135	118
富士町大字小副川	231	507	237	270
富士町大字鎌原	8	27	14	13
富士町大字上熊川	113	230	102	128
富士町大字下熊川	66	148	65	83
富士町大字杉山	40	98	46	52
富士町大字関屋	64	184	92	92
富士町大字菖木	20	37	17	20
富士町大字畑瀬	6	16	6	10
富士町大字古湯	193	441	204	237
富士町大字松瀬	38	85	40	45
<p style="text-align: center;">** 小計 **</p>	999	2,225	1,051	1,174

校区別・町・丁目・大字別人口統計表

令和 4 . 2 . 末現在 27 ページ

28 北山小学校					
町・丁目・大字名	世帯数	人口	男	女	
富士町大字大串	51	153	80	73	
富士町大字大野	9	23	12	11	
富士町大字上無津呂	70	163	86	77	
富士町大字栗並	39	116	57	59	
富士町大字下無津呂	56	133	65	68	
富士町大字中原	38	95	47	48	
富士町大字麻那古	57	131	62	69	
*** 小計 ***	320	814	409	405	

校区別・町・丁目・大字別人口統計表

29 北山東部小学校

令和 4 . 2 . 末現在 28 ページ

町・丁目・大字名	世帯数	人口	男	女
富士町大字上合瀬	26	79	36	43
富士町大字古場	49	118	59	59
富士町大字下合瀬	28	85	40	45
富士町大字関屋	6	15	5	10
富士町大字藤瀬	22	50	24	26
*** 小計 ***	131	347	164	183

校区別・町・丁目・大字別人口統計表

令和 4 . 2 . 末現在 29 ページ

30	三瀬小学校				
町・丁目・大字名		世帯数	人口	男	女
三瀬村三瀬		261	576	277	299
三瀬村藤原		143	390	193	197
三瀬村杠		81	221	107	114
** 小計 **		485	1,187	577	610

校区別・町・丁目・大字別人口統計表

31 中川副小学校

令和 4 . 2 . 末現在 30 ページ

町・丁目・大字名	世帯数	人口	男	女
川副町大字福富	591	1,228	619	609
川副町大字早津江津	215	489	225	264
川副町大字早津江	471	1,182	570	612
** 小計 **	1,277	2,899	1,414	1,485

校区別・町・丁目・大字別人口統計表

32 大詫間小学校

令和 4 . 2 . 末現在 31 ページ

町・丁目・大字名	世帯数	人口	男	女
川副町大字大詫間	537	1,481	727	754
** 小計 **	537	1,481	727	754

校区別・町・丁目・大字別人口統計表

33 南川副小学校

令和 4 . 2 . 末現在 32 ページ

町・丁目・大字名	世帯数	人口	男	女
川副町大字犬井道	1,121	2,977	1,400	1,577
川副町大字鹿江	1,058	2,641	1,234	1,407
*** 小計 ***	2,179	5,618	2,634	2,984

校区別・町・丁目・大字別人口統計表

34 西川副小学校

令和 4 . 2 . 末現在 33 ページ

町・丁目・大字名	世帯数	人口	男	女
川副町大字南里	798	1,891	902	989
川副町大字西古賀	645	1,724	807	917
川副町大字小々森	678	1,813	883	930
*** 小計 ***	2,121	5,428	2,592	2,836

校区別・町・丁目・大字別人口統計表

35 東与賀小学校

令和 4 . 2 . 末現在 34 ページ

町・丁目・大字名	世帯数	人口	男	女
東与賀町大字下古賀	1,291	3,523	1,700	1,823
東与賀町大字田中	985	2,692	1,286	1,406
東与賀町大字飯盛	684	1,722	830	892
** 小計 **	2,960	7,937	3,816	4,121

校 区 別 年 齢 別 人 口 統 計 表

1 勸興小学校

年 齢	男	女	人 口	年 齢	男	女	人 口
0 歳	14	17	31	36 歳	27	25	52
1 歳	22	15	37	37 歳	29	32	61
2 歳	23	16	39	38 歳	32	31	63
3 歳	24	13	37	39 歳	39	44	83
4 歳	23	20	43	40 歳	48	32	80
5 歳	20	17	37	41 歳	43	49	92
6 歳	25	19	44	42 歳	42	40	82
7 歳	18	25	43	43 歳	49	49	98
8 歳	22	23	45	44 歳	46	55	101
9 歳	28	32	60	45 歳	40	44	84
10 歳	27	24	51	46 歳	51	50	101
11 歳	42	32	74	47 歳	55	51	106
12 歳	20	25	45	48 歳	43	46	89
13 歳	27	32	59	49 歳	44	66	110
14 歳	33	27	60	50 歳	50	57	107
15 歳	27	28	55	51 歳	52	48	100
16 歳	20	39	59	52 歳	50	49	99
17 歳	36	24	60	53 歳	40	60	100
18 歳	28	29	57	54 歳	54	48	102
19 歳	36	33	69	55 歳	35	48	83
20 歳	33	30	63	56 歳	49	42	91
21 歳	30	32	62	57 歳	49	58	107
22 歳	27	31	58	58 歳	46	35	81
23 歳	41	36	77	59 歳	46	48	94
24 歳	41	30	71	60 歳	44	52	96
25 歳	35	48	83	61 歳	45	53	98
26 歳	37	22	59	62 歳	33	48	81
27 歳	28	28	56	63 歳	40	44	84
28 歳	33	28	61	64 歳	31	41	72
29 歳	31	36	67	65 歳	34	46	80
30 歳	30	29	59	66 歳	33	53	86
31 歳	25	28	53	67 歳	40	40	80
32 歳	26	26	52	68 歳	43	49	92
33 歳	38	17	55	69 歳	40	42	82
34 歳	36	34	70	70 歳	52	36	88
35 歳	30	32	62	71 歳	31	43	74

校 区 別 年 齢 別 人 口 統 計 表

1 勸興小学校

年 齢	男	女	人 口		
72 歳	34	63	97		
73 歳	45	64	109		
74 歳	32	59	91		
75 歳	36	42	78		
76 歳	23	27	50		
77 歳	29	43	72		
78 歳	32	41	73		
79 歳	25	39	64		
80 歳	22	51	73		
81 歳	28	36	64		
82 歳	26	35	61		
83 歳	20	37	57		
84 歳	20	29	49		
85 歳	17	30	47		
86 歳	11	28	39		
87 歳	13	30	43		
88 歳	10	24	34		
89 歳	9	19	28		
90 歳	13	18	31		
91 歳	3	16	19		
92 歳	6	12	18		
93 歳	1	19	20		
94 歳	3	14	17		
95 歳	3	8	11		
96 歳	5	8	13		
97 歳	0	6	6		
98 歳	4	3	7		
99 歳	0	3	3		
100 歳	1	3	4		
101 歳	0	1	1		
102 歳	0	1	1		
103 歳	0	1	1		
合計	3,032	3,441	6,473		

校 区 別 年 齢 別 人 口 統 計 表

2 循誘小学校

令和 4 . 2 . 末現在 3 ページ

年 齢	男	女	人 口		年 齢	男	女	人 口
0 歳	27	31	58		36 歳	61	42	103
1 歳	32	24	56		37 歳	68	56	124
2 歳	28	23	51		38 歳	43	51	94
3 歳	38	34	72		39 歳	48	45	93
4 歳	33	25	58		40 歳	56	45	101
5 歳	34	26	60		41 歳	52	51	103
6 歳	26	28	54		42 歳	55	58	113
7 歳	32	25	57		43 歳	49	58	107
8 歳	28	21	49		44 歳	72	61	133
9 歳	21	28	49		45 歳	63	64	127
10 歳	22	34	56		46 歳	49	61	110
11 歳	49	37	86		47 歳	74	69	143
12 歳	34	30	64		48 歳	57	71	128
13 歳	31	38	69		49 歳	62	57	119
14 歳	36	39	75		50 歳	70	53	123
15 歳	31	34	65		51 歳	59	55	114
16 歳	30	30	60		52 歳	57	51	108
17 歳	30	46	76		53 歳	69	67	136
18 歳	41	44	85		54 歳	61	68	129
19 歳	37	33	70		55 歳	47	44	91
20 歳	31	37	68		56 歳	46	66	112
21 歳	37	47	84		57 歳	67	71	138
22 歳	32	45	77		58 歳	51	74	125
23 歳	55	47	102		59 歳	39	62	101
24 歳	41	49	90		60 歳	49	56	105
25 歳	49	62	111		61 歳	45	61	106
26 歳	49	31	80		62 歳	44	72	116
27 歳	43	50	93		63 歳	50	62	112
28 歳	54	54	108		64 歳	45	55	100
29 歳	51	59	110		65 歳	51	52	103
30 歳	51	44	95		66 歳	67	59	126
31 歳	47	63	110		67 歳	47	41	88
32 歳	41	38	79		68 歳	65	56	121
33 歳	45	44	89		69 歳	48	67	115
34 歳	42	45	87		70 歳	54	68	122
35 歳	55	64	119		71 歳	54	82	136

校 区 別 年 齢 別 人 口 統 計 表

2 循誘小学校

年 齢	男	女	人 口	年 齢	男	女	人 口
72 歳	63	76	139	**合計**	4,017	4,708	8,725
73 歳	60	83	143				
74 歳	64	85	149				
75 歳	32	57	89				
76 歳	28	49	77				
77 歳	36	51	87				
78 歳	43	78	121				
79 歳	29	55	84				
80 歳	36	55	91				
81 歳	37	62	99				
82 歳	35	48	83				
83 歳	22	47	69				
84 歳	24	63	87				
85 歳	34	35	69				
86 歳	15	45	60				
87 歳	22	44	66				
88 歳	13	39	52				
89 歳	15	47	62				
90 歳	14	28	42				
91 歳	9	25	34				
92 歳	7	26	33				
93 歳	7	20	27				
94 歳	4	11	15				
95 歳	6	4	10				
96 歳	0	11	11				
97 歳	2	6	8				
98 歳	1	6	7				
99 歳	2	4	6				
100 歳	0	3	3				
101 歳	0	3	3				
102 歳	0	1	1				
103 歳	0	0	0				
104 歳	0	0	0				
105 歳	0	0	0				
106 歳	0	0	0				
107 歳	0	1	1				

校 区 別 年 齢 別 人 口 統 計 表

3 日新小学校

令和 4 . 2 . 末現在 5 ページ

年 齢	男	女	人 口	年 齢	男	女	人 口
0 歳	28	24	52	36 歳	41	58	99
1 歳	34	32	66	37 歳	50	53	103
2 歳	24	28	52	38 歳	49	53	102
3 歳	46	35	81	39 歳	57	48	105
4 歳	31	30	61	40 歳	52	46	98
5 歳	42	38	80	41 歳	60	50	110
6 歳	38	33	71	42 歳	54	58	112
7 歳	32	32	64	43 歳	51	51	102
8 歳	34	28	62	44 歳	46	48	94
9 歳	40	32	72	45 歳	47	68	115
10 歳	45	39	84	46 歳	49	53	102
11 歳	47	37	84	47 歳	63	54	117
12 歳	32	25	57	48 歳	62	63	125
13 歳	44	47	91	49 歳	55	57	112
14 歳	34	42	76	50 歳	69	60	129
15 歳	39	42	81	51 歳	46	61	107
16 歳	39	50	89	52 歳	51	56	107
17 歳	45	38	83	53 歳	61	66	127
18 歳	36	46	82	54 歳	65	58	123
19 歳	55	38	93	55 歳	52	62	114
20 歳	59	42	101	56 歳	59	83	142
21 歳	61	53	114	57 歳	58	53	111
22 歳	71	54	125	58 歳	64	56	120
23 歳	47	40	87	59 歳	63	56	119
24 歳	63	41	104	60 歳	61	50	111
25 歳	33	45	78	61 歳	58	62	120
26 歳	48	46	94	62 歳	54	63	117
27 歳	36	48	84	63 歳	56	65	121
28 歳	44	39	83	64 歳	57	55	112
29 歳	34	36	70	65 歳	42	74	116
30 歳	50	47	97	66 歳	71	69	140
31 歳	48	39	87	67 歳	46	79	125
32 歳	36	40	76	68 歳	67	69	136
33 歳	51	56	107	69 歳	63	72	135
34 歳	42	59	101	70 歳	59	62	121
35 歳	47	49	96	71 歳	67	81	148

校 区 別 年 齢 別 人 口 統 計 表

3 日新小学校

令和 4 . 2 . 末現在 6 ページ

年 齢	男	女	人 口	年 齢	男	女	人 口
72 歳	60	75	135	**合計**	4,336	4,821	9,157
73 歳	83	74	157				
74 歳	62	85	147				
75 歳	66	50	116				
76 歳	33	54	87				
77 歳	37	48	85				
78 歳	37	56	93				
79 歳	38	69	107				
80 歳	49	64	113				
81 歳	35	47	82				
82 歳	29	46	75				
83 歳	30	40	70				
84 歳	24	49	73				
85 歳	26	39	65				
86 歳	19	44	63				
87 歳	31	40	71				
88 歳	14	51	65				
89 歳	24	53	77				
90 歳	23	41	64				
91 歳	18	30	48				
92 歳	9	32	41				
93 歳	8	30	38				
94 歳	6	18	24				
95 歳	5	15	20				
96 歳	4	19	23				
97 歳	2	17	19				
98 歳	1	4	5				
99 歳	1	3	4				
100 歳	1	3	4				
101 歳	1	0	1				
102 歳	0	1	1				
103 歳	0	0	0				
104 歳	0	1	1				
105 歳	0	0	0				
106 歳	0	1	1				

校 区 別 年 齢 別 人 口 統 計 表

4 赤松小学校

令和 4 . 2 . 末現在 7 ページ

年 齢	男	女	人 口		年 齢	男	女	人 口
0 歳	29	21	50		36 歳	42	52	94
1 歳	28	32	60		37 歳	59	52	111
2 歳	31	39	70		38 歳	50	54	104
3 歳	39	37	76		39 歳	58	55	113
4 歳	46	36	82		40 歳	37	70	107
5 歳	43	38	81		41 歳	80	66	146
6 歳	51	42	93		42 歳	51	62	113
7 歳	37	55	92		43 歳	56	49	105
8 歳	44	42	86		44 歳	50	78	128
9 歳	36	47	83		45 歳	54	54	108
10 歳	51	45	96		46 歳	47	68	115
11 歳	42	36	78		47 歳	58	58	116
12 歳	50	50	100		48 歳	69	69	138
13 歳	60	51	111		49 歳	56	86	142
14 歳	26	39	65		50 歳	48	69	117
15 歳	48	44	92		51 歳	63	69	132
16 歳	37	54	91		52 歳	68	51	119
17 歳	41	32	73		53 歳	62	74	136
18 歳	42	50	92		54 歳	52	45	97
19 歳	48	37	85		55 歳	40	44	84
20 歳	46	54	100		56 歳	49	67	116
21 歳	56	47	103		57 歳	57	59	116
22 歳	44	41	85		58 歳	54	54	108
23 歳	36	38	74		59 歳	64	45	109
24 歳	43	31	74		60 歳	61	62	123
25 歳	39	35	74		61 歳	46	62	108
26 歳	23	31	54		62 歳	51	59	110
27 歳	33	23	56		63 歳	44	43	87
28 歳	34	36	70		64 歳	51	54	105
29 歳	41	29	70		65 歳	42	67	109
30 歳	32	33	65		66 歳	53	51	104
31 歳	31	34	65		67 歳	43	47	90
32 歳	32	36	68		68 歳	45	58	103
33 歳	29	36	65		69 歳	40	50	90
34 歳	33	50	83		70 歳	56	46	102
35 歳	42	45	87		71 歳	68	70	138

校 区 別 年 齢 別 人 口 統 計 表

4 赤松小学校

年 齢	男	女	人 口			
72 歳	49	58	107			
73 歳	38	59	97			
74 歳	41	50	91			
75 歳	33	46	79			
76 歳	23	32	55			
77 歳	29	41	70			
78 歳	30	39	69			
79 歳	19	38	57			
80 歳	32	26	58			
81 歳	25	45	70			
82 歳	24	31	55			
83 歳	18	26	44			
84 歳	21	27	48			
85 歳	15	43	58			
86 歳	20	27	47			
87 歳	12	37	49			
88 歳	13	29	42			
89 歳	10	34	44			
90 歳	8	17	25			
91 歳	10	27	37			
92 歳	7	22	29			
93 歳	6	26	32			
94 歳	7	17	24			
95 歳	7	20	27			
96 歳	4	8	12			
97 歳	0	7	7			
98 歳	0	8	8			
99 歳	0	0	0			
100 歳	1	5	6			
101 歳	0	1	1			
102 歳	0	4	4			
103 歳	0	0	0			
104 歳	0	1	1			
** 合計 **	3,849	4,396	8,245			

校 区 別 年 齢 別 人 口 統 計 表

5

神野小学校

令和 4 . 2 . 末現在

9 ページ

年 齢		男	女	人 口	年 齢		男	女	人 口
0 歳		43	37	80	36 歳		60	55	115
1 歳		33	31	64	37 歳		61	61	122
2 歳		46	41	87	38 歳		69	77	146
3 歳		41	45	86	39 歳		72	77	149
4 歳		38	39	77	40 歳		76	73	149
5 歳		49	51	100	41 歳		80	84	164
6 歳		47	48	95	42 歳		81	86	167
7 歳		44	49	93	43 歳		65	77	142
8 歳		39	49	88	44 歳		58	88	146
9 歳		53	53	106	45 歳		78	78	156
10 歳		56	48	104	46 歳		87	87	174
11 歳		60	47	107	47 歳		78	92	170
12 歳		44	59	103	48 歳		77	97	174
13 歳		56	48	104	49 歳		80	86	166
14 歳		46	53	99	50 歳		81	78	159
15 歳		50	53	103	51 歳		74	82	156
16 歳		57	60	117	52 歳		75	96	171
17 歳		71	59	130	53 歳		76	90	166
18 歳		59	50	109	54 歳		72	86	158
19 歳		46	55	101	55 歳		78	83	161
20 歳		53	55	108	56 歳		89	100	189
21 歳		54	64	118	57 歳		88	97	185
22 歳		50	51	101	58 歳		74	83	157
23 歳		60	74	134	59 歳		89	98	187
24 歳		53	49	102	60 歳		71	73	144
25 歳		56	57	113	61 歳		70	86	156
26 歳		47	61	108	62 歳		67	90	157
27 歳		54	58	112	63 歳		73	77	150
28 歳		47	52	99	64 歳		61	69	130
29 歳		42	55	97	65 歳		76	73	149
30 歳		62	51	113	66 歳		71	75	146
31 歳		57	49	106	67 歳		74	79	153
32 歳		64	65	129	68 歳		74	84	158
33 歳		58	53	111	69 歳		59	97	156
34 歳		62	57	119	70 歳		67	96	163
35 歳		56	69	125	71 歳		64	93	157

校 区 別 年 齢 別 人 口 統 計 表

5 神野小学校

年 齢	男	女	人 口			
72 歳	88	92	180			
73 歳	74	90	164			
74 歳	59	75	134			
75 歳	33	61	94			
76 歳	37	37	74			
77 歳	39	60	99			
78 歳	46	54	100			
79 歳	34	63	97			
80 歳	31	70	101			
81 歳	37	49	86			
82 歳	27	58	85			
83 歳	23	36	59			
84 歳	25	53	78			
85 歳	22	43	65			
86 歳	30	50	80			
87 歳	22	53	75			
88 歳	17	42	59			
89 歳	12	37	49			
90 歳	21	40	61			
91 歳	19	26	45			
92 歳	11	37	48			
93 歳	11	20	31			
94 歳	4	13	17			
95 歳	4	15	19			
96 歳	6	7	13			
97 歳	2	7	9			
98 歳	1	6	7			
99 歳	0	9	9			
100 歳	0	1	1			
101 歳	0	1	1			
合計	5,233	6,103	11,336			

校 区 別 年 齢 別 人 口 統 計 表

6 西与賀小学校

令和 4 . 2 . 末現在 11 ページ

年 齢	男	女	人 口		年 齢	男	女	人 口
0 歳	25	28	53		36 歳	28	36	64
1 歳	31	19	50		37 歳	32	34	66
2 歳	18	40	58		38 歳	37	32	69
3 歳	18	34	52		39 歳	34	45	79
4 歳	20	30	50		40 歳	37	36	73
5 歳	30	22	52		41 歳	39	32	71
6 歳	34	33	67		42 歳	31	39	70
7 歳	26	31	57		43 歳	29	34	63
8 歳	24	25	49		44 歳	36	29	65
9 歳	28	21	49		45 歳	36	28	64
10 歳	24	28	52		46 歳	43	35	78
11 歳	33	30	63		47 歳	35	28	63
12 歳	27	18	45		48 歳	31	41	72
13 歳	21	36	57		49 歳	42	30	72
14 歳	30	20	50		50 歳	28	40	68
15 歳	24	28	52		51 歳	43	34	77
16 歳	25	28	53		52 歳	38	54	92
17 歳	24	21	45		53 歳	38	40	78
18 歳	29	31	60		54 歳	25	32	57
19 歳	29	28	57		55 歳	22	29	51
20 歳	31	23	54		56 歳	34	32	66
21 歳	33	30	63		57 歳	24	42	66
22 歳	27	37	64		58 歳	36	44	80
23 歳	21	22	43		59 歳	34	44	78
24 歳	14	31	45		60 歳	36	35	71
25 歳	22	23	45		61 歳	22	33	55
26 歳	28	24	52		62 歳	37	35	72
27 歳	31	16	47		63 歳	27	38	65
28 歳	31	32	63		64 歳	36	32	68
29 歳	27	26	53		65 歳	31	48	79
30 歳	23	27	50		66 歳	32	45	77
31 歳	26	34	60		67 歳	36	37	73
32 歳	26	32	58		68 歳	40	34	74
33 歳	32	35	67		69 歳	35	48	83
34 歳	30	28	58		70 歳	38	54	92
35 歳	27	29	56		71 歳	36	58	94

校 区 別 年 齢 別 人 口 統 計 表

6 西与賀小学校

令和 4 . 2 . 末現在 12 ページ

年 齢	男	女	人 口	
72 歳	49	52	101	
73 歳	37	52	89	
74 歳	28	53	81	
75 歳	27	39	66	
76 歳	23	41	64	
77 歳	28	42	70	
78 歳	35	50	85	
79 歳	30	42	72	
80 歳	20	32	52	
81 歳	29	30	59	
82 歳	21	37	58	
83 歳	15	18	33	
84 歳	15	28	43	
85 歳	12	32	44	
86 歳	21	28	49	
87 歳	15	25	40	
88 歳	14	19	33	
89 歳	5	24	29	
90 歳	8	26	34	
91 歳	10	15	25	
92 歳	5	16	21	
93 歳	3	6	9	
94 歳	4	11	15	
95 歳	0	15	15	
96 歳	0	6	6	
97 歳	0	5	5	
98 歳	0	5	5	
99 歳	1	4	5	
100 歳	1	3	4	
合計	2,623	3,123	5,746	

校 区 別 年 齢 別 人 口 統 計 表

7 嘉瀬小学校

令和 4 . 2 . 末現在 13 ページ

年 齢	男	女	人 口	年 齢	男	女	人 口
0 歳	23	28	51	36 歳	25	34	59
1 歳	17	16	33	37 歳	27	28	55
2 歳	15	17	32	38 歳	26	21	47
3 歳	20	19	39	39 歳	26	30	56
4 歳	17	20	37	40 歳	26	31	57
5 歳	22	19	41	41 歳	25	26	51
6 歳	28	18	46	42 歳	33	15	48
7 歳	30	21	51	43 歳	26	26	52
8 歳	18	30	48	44 歳	21	31	52
9 歳	17	27	44	45 歳	28	38	66
10 歳	19	19	38	46 歳	21	35	56
11 歳	19	22	41	47 歳	24	26	50
12 歳	20	22	42	48 歳	32	27	59
13 歳	25	17	42	49 歳	37	23	60
14 歳	20	23	43	50 歳	29	26	55
15 歳	15	16	31	51 歳	31	30	61
16 歳	19	14	33	52 歳	21	35	56
17 歳	23	31	54	53 歳	33	30	63
18 歳	21	23	44	54 歳	23	35	58
19 歳	22	17	39	55 歳	25	29	54
20 歳	24	22	46	56 歳	20	30	50
21 歳	20	23	43	57 歳	24	25	49
22 歳	21	16	37	58 歳	25	29	54
23 歳	19	25	44	59 歳	36	30	66
24 歳	24	23	47	60 歳	23	40	63
25 歳	27	24	51	61 歳	35	31	66
26 歳	26	25	51	62 歳	37	37	74
27 歳	34	30	64	63 歳	25	30	55
28 歳	19	24	43	64 歳	39	50	89
29 歳	27	20	47	65 歳	40	49	89
30 歳	18	16	34	66 歳	37	35	72
31 歳	31	22	53	67 歳	33	27	60
32 歳	23	23	46	68 歳	33	37	70
33 歳	28	23	51	69 歳	32	41	73
34 歳	15	22	37	70 歳	38	34	72
35 歳	26	23	49	71 歳	35	38	73

校 区 別 年 齢 別 人 口 統 計 表

7 嘉瀬小学校

年 齢	男	女	人 口
72 歳	36	46	82
73 歳	43	42	85
74 歳	38	37	75
75 歳	33	39	72
76 歳	12	30	42
77 歳	16	28	44
78 歳	20	37	57
79 歳	24	24	48
80 歳	22	47	69
81 歳	19	28	47
82 歳	22	39	61
83 歳	22	26	48
84 歳	11	32	43
85 歳	22	29	51
86 歳	19	26	45
87 歳	19	44	63
88 歳	12	30	42
89 歳	14	31	45
90 歳	12	28	40
91 歳	6	28	34
92 歳	7	30	37
93 歳	7	10	17
94 歳	4	8	12
95 歳	0	12	12
96 歳	2	13	15
97 歳	1	4	5
98 歳	0	5	5
99 歳	0	3	3
100 歳	0	1	1
101 歳	0	1	1
102 歳	1	0	1
103 歳	0	0	0
104 歳	0	1	1
105 歳	0	0	0
106 歳	0	1	1

年 齢	男	女	人 口
合計	2,287	2,679	4,966

校 区 別 年 齢 別 人 口 統 計 表

8

巨勢小学校

令和 4 . 2 . 末現在 15 ページ

年 齢	男	女	人 口		年 齢	男	女	人 口
0 歳	26	30	56		36 歳	39	46	85
1 歳	35	24	59		37 歳	32	45	77
2 歳	41	24	65		38 歳	38	44	82
3 歳	29	27	56		39 歳	48	39	87
4 歳	39	32	71		40 歳	37	41	78
5 歳	35	28	63		41 歳	38	27	65
6 歳	31	36	67		42 歳	45	54	99
7 歳	33	25	58		43 歳	37	50	87
8 歳	35	32	67		44 歳	43	40	83
9 歳	28	28	56		45 歳	40	41	81
10 歳	43	25	68		46 歳	33	33	66
11 歳	25	20	45		47 歳	42	41	83
12 歳	38	31	69		48 歳	54	33	87
13 歳	21	32	53		49 歳	42	42	84
14 歳	31	25	56		50 歳	30	36	66
15 歳	20	20	40		51 歳	29	40	69
16 歳	29	18	47		52 歳	29	40	69
17 歳	34	19	53		53 歳	30	23	53
18 歳	21	28	49		54 歳	31	39	70
19 歳	23	31	54		55 歳	24	40	64
20 歳	19	19	38		56 歳	39	32	71
21 歳	26	25	51		57 歳	18	21	39
22 歳	29	15	44		58 歳	35	29	64
23 歳	23	24	47		59 歳	28	30	58
24 歳	35	25	60		60 歳	20	24	44
25 歳	26	21	47		61 歳	28	20	48
26 歳	33	39	72		62 歳	14	32	46
27 歳	32	35	67		63 歳	24	24	48
28 歳	33	46	79		64 歳	26	28	54
29 歳	34	34	68		65 歳	15	27	42
30 歳	51	43	94		66 歳	31	39	70
31 歳	26	45	71		67 歳	28	38	66
32 歳	28	38	66		68 歳	24	36	60
33 歳	33	34	67		69 歳	36	50	86
34 歳	36	47	83		70 歳	28	26	54
35 歳	38	24	62		71 歳	35	33	68

校 区 別 年 齢 別 人 口 統 計 表

8

巨勢小学校

令和 4 . 2 . 末現在 16 ページ

年 齢	男	女	人 口			
72 歳	33	38	71			
73 歳	34	47	81			
74 歳	38	38	76			
75 歳	31	36	67			
76 歳	14	27	41			
77 歳	22	30	52			
78 歳	22	28	50			
79 歳	14	28	42			
80 歳	14	37	51			
81 歳	9	25	34			
82 歳	10	28	38			
83 歳	7	24	31			
84 歳	18	28	46			
85 歳	13	17	30			
86 歳	11	16	27			
87 歳	12	13	25			
88 歳	7	19	26			
89 歳	3	12	15			
90 歳	8	12	20			
91 歳	5	5	10			
92 歳	6	9	15			
93 歳	3	12	15			
94 歳	1	3	4			
95 歳	0	6	6			
96 歳	0	5	5			
97 歳	1	2	3			
98 歳	0	3	3			
99 歳	1	0	1			
100 歳	0	1	1			
101 歳	0	0	0			
102 歳	0	0	0			
103 歳	0	1	1			
合計	2,626	2,882	5,508			

校 区 別 年 齢 別 人 口 統 計 表

9 兵庫小学校

令和 4 . 2 . 末現在 17 ページ

年 齢	男	女	人 口		年 齢	男	女	人 口
0 歳	93	85	178		36 歳	90	101	191
1 歳	72	78	150		37 歳	98	126	224
2 歳	79	78	157		38 歳	83	102	185
3 歳	80	81	161		39 歳	122	118	240
4 歳	93	85	178		40 歳	124	122	246
5 歳	89	90	179		41 歳	114	123	237
6 歳	84	87	171		42 歳	106	136	242
7 歳	98	98	196		43 歳	123	139	262
8 歳	83	92	175		44 歳	121	125	246
9 歳	94	88	182		45 歳	106	139	245
10 歳	94	107	201		46 歳	130	120	250
11 歳	96	85	181		47 歳	130	142	272
12 歳	93	88	181		48 歳	125	161	286
13 歳	78	88	166		49 歳	125	134	259
14 歳	96	78	174		50 歳	116	142	258
15 歳	87	84	171		51 歳	134	127	261
16 歳	99	86	185		52 歳	104	126	230
17 歳	99	76	175		53 歳	106	119	225
18 歳	80	82	162		54 歳	106	141	247
19 歳	83	90	173		55 歳	91	108	199
20 歳	97	94	191		56 歳	86	104	190
21 歳	87	94	181		57 歳	94	108	202
22 歳	83	89	172		58 歳	101	106	207
23 歳	81	84	165		59 歳	96	89	185
24 歳	92	91	183		60 歳	94	103	197
25 歳	75	91	166		61 歳	95	78	173
26 歳	78	82	160		62 歳	70	69	139
27 歳	74	99	173		63 歳	87	92	179
28 歳	72	88	160		64 歳	68	82	150
29 歳	77	85	162		65 歳	74	73	147
30 歳	79	94	173		66 歳	68	76	144
31 歳	96	82	178		67 歳	69	77	146
32 歳	78	99	177		68 歳	67	71	138
33 歳	98	106	204		69 歳	65	88	153
34 歳	87	88	175		70 歳	70	79	149
35 歳	89	109	198		71 歳	77	86	163

校 区 別 年 齢 別 人 口 統 計 表

9 兵庫小学校

年 齢	男	女	人 口			
72 歳	64	85	149			
73 歳	73	81	154			
74 歳	62	80	142			
75 歳	40	63	103			
76 歳	39	39	78			
77 歳	43	63	106			
78 歳	29	51	80			
79 歳	40	46	86			
80 歳	39	47	86			
81 歳	25	37	62			
82 歳	29	41	70			
83 歳	33	31	64			
84 歳	26	44	70			
85 歳	20	37	57			
86 歳	14	41	55			
87 歳	16	30	46			
88 歳	14	41	55			
89 歳	15	37	52			
90 歳	7	29	36			
91 歳	7	16	23			
92 歳	8	28	36			
93 歳	2	18	20			
94 歳	5	14	19			
95 歳	5	7	12			
96 歳	1	5	6			
97 歳	0	5	5			
98 歳	1	1	2			
99 歳	1	4	5			
100 歳	0	2	2			
101 歳	0	2	2			
合計	7,306	8,158	15,464			

校 区 別 年 齢 別 人 口 統 計 表

10 高木瀬小学校

年 齢	男	女	人 口
0 歳	54	50	104
1 歳	53	41	94
2 歳	59	67	126
3 歳	65	59	124
4 歳	73	69	142
5 歳	48	64	112
6 歳	72	65	137
7 歳	75	70	145
8 歳	79	80	159
9 歳	76	50	126
10 歳	65	81	146
11 歳	77	76	153
12 歳	60	60	120
13 歳	64	62	126
14 歳	72	77	149
15 歳	53	64	117
16 歳	65	77	142
17 歳	83	68	151
18 歳	74	66	140
19 歳	69	74	143
20 歳	65	77	142
21 歳	68	70	138
22 歳	66	75	141
23 歳	45	50	95
24 歳	62	60	122
25 歳	71	59	130
26 歳	57	72	129
27 歳	62	69	131
28 歳	60	48	108
29 歳	58	69	127
30 歳	78	65	143
31 歳	53	59	112
32 歳	74	65	139
33 歳	84	83	167
34 歳	74	82	156
35 歳	78	90	168

年 齢	男	女	人 口
36 歳	77	84	161
37 歳	81	95	176
38 歳	90	83	173
39 歳	81	84	165
40 歳	86	102	188
41 歳	79	90	169
42 歳	88	88	176
43 歳	84	90	174
44 歳	76	95	171
45 歳	80	97	177
46 歳	105	99	204
47 歳	104	96	200
48 歳	121	125	246
49 歳	108	100	208
50 歳	96	107	203
51 歳	109	96	205
52 歳	91	84	175
53 歳	71	83	154
54 歳	84	75	159
55 歳	69	66	135
56 歳	69	82	151
57 歳	79	88	167
58 歳	60	73	133
59 歳	74	78	152
60 歳	70	88	158
61 歳	73	97	170
62 歳	59	88	147
63 歳	79	80	159
64 歳	81	75	156
65 歳	74	84	158
66 歳	83	94	177
67 歳	76	110	186
68 歳	79	102	181
69 歳	94	113	207
70 歳	88	97	185
71 歳	104	100	204

校 区 別 年 齢 別 人 口 統 計 表

10 高木瀬小学校

年 齢	男	女	人 口	年 齢	男	女	人 口
72 歳	88	134	222				
73 歳	97	115	212	**合計**	6,545	7,507	14,052
74 歳	87	125	212				
75 歳	71	90	161				
76 歳	50	79	129				
77 歳	59	97	156				
78 歳	54	96	150				
79 歳	72	107	179				
80 歳	70	103	173				
81 歳	65	93	158				
82 歳	65	73	138				
83 歳	48	67	115				
84 歳	55	84	139				
85 歳	45	63	108				
86 歳	37	65	102				
87 歳	31	50	81				
88 歳	30	55	85				
89 歳	27	51	78				
90 歳	24	56	80				
91 歳	9	39	48				
92 歳	14	32	46				
93 歳	7	31	38				
94 歳	6	23	29				
95 歳	12	20	32				
96 歳	2	23	25				
97 歳	2	9	11				
98 歳	1	9	10				
99 歳	3	6	9				
100 歳	1	5	6				
101 歳	0	3	3				
102 歳	0	1	1				
103 歳	0	0	0				
104 歳	0	1	1				
105 歳	0	0	0				
106 歳	0	0	0				
107 歳	0	1	1				

校 区 別 年 齢 別 人 口 統 計 表

11 北川副小学校

令和 4 . 2 . 末現在 21 ページ

年 齢	男	女	人 口	年 齢	男	女	人 口
0 歳	46	43	89	36 歳	62	86	148
1 歳	52	49	101	37 歳	84	69	153
2 歳	50	63	113	38 歳	63	88	151
3 歳	62	54	116	39 歳	70	105	175
4 歳	76	59	135	40 歳	93	76	169
5 歳	72	64	136	41 歳	87	74	161
6 歳	62	74	136	42 歳	110	84	194
7 歳	67	60	127	43 歳	77	83	160
8 歳	76	75	151	44 歳	82	82	164
9 歳	66	73	139	45 歳	80	88	168
10 歳	59	71	130	46 歳	89	80	169
11 歳	53	71	124	47 歳	106	105	211
12 歳	65	52	117	48 歳	92	87	179
13 歳	53	62	115	49 歳	87	80	167
14 歳	54	51	105	50 歳	98	93	191
15 歳	53	51	104	51 歳	71	75	146
16 歳	62	64	126	52 歳	79	82	161
17 歳	71	57	128	53 歳	82	74	156
18 歳	73	57	130	54 歳	69	90	159
19 歳	46	55	101	55 歳	76	82	158
20 歳	53	62	115	56 歳	76	88	164
21 歳	57	45	102	57 歳	67	83	150
22 歳	57	54	111	58 歳	64	82	146
23 歳	51	60	111	59 歳	71	60	131
24 歳	52	48	100	60 歳	68	60	128
25 歳	38	55	93	61 歳	55	81	136
26 歳	61	44	105	62 歳	63	88	151
27 歳	62	60	122	63 歳	52	71	123
28 歳	54	59	113	64 歳	64	70	134
29 歳	49	46	95	65 歳	54	68	122
30 歳	65	62	127	66 歳	75	65	140
31 歳	47	56	103	67 歳	87	75	162
32 歳	43	69	112	68 歳	67	91	158
33 歳	49	80	129	69 歳	80	86	166
34 歳	78	74	152	70 歳	65	85	150
35 歳	80	82	162	71 歳	74	97	171

校 区 別 年 齢 別 人 口 統 計 表

11 北川副小学校

年 齢	男	女	人 口
72 歳	85	113	198
73 歳	89	111	200
74 歳	105	95	200
75 歳	74	89	163
76 歳	46	57	103
77 歳	54	79	133
78 歳	72	85	157
79 歳	49	81	130
80 歳	48	84	132
81 歳	53	77	130
82 歳	48	73	121
83 歳	46	55	101
84 歳	34	76	110
85 歳	51	70	121
86 歳	39	57	96
87 歳	31	52	83
88 歳	18	51	69
89 歳	27	46	73
90 歳	21	27	48
91 歳	18	42	60
92 歳	8	43	51
93 歳	6	22	28
94 歳	6	25	31
95 歳	2	12	14
96 歳	3	11	14
97 歳	1	10	11
98 歳	4	9	13
99 歳	0	5	5
100 歳	1	5	6
101 歳	1	4	5
102 歳	0	1	1
103 歳	0	2	2
104 歳	0	0	0
105 歳	0	0	0
106 歳	0	2	2

年 齢	男	女	人 口
合計	5,893	6,665	12,558

校 区 別 年 齢 別 人 口 統 計 表

12 本庄小学校

令和 4 . 2 . 末現在 23 ページ

年 齢	男	女	人 口	年 齢	男	女	人 口
0 歳	47	33	80	36 歳	59	82	141
1 歳	49	36	85	37 歳	79	80	159
2 歳	45	43	88	38 歳	78	77	155
3 歳	62	43	105	39 歳	84	67	151
4 歳	50	42	92	40 歳	85	79	164
5 歳	48	53	101	41 歳	66	63	129
6 歳	64	51	115	42 歳	85	87	172
7 歳	70	59	129	43 歳	87	91	178
8 歳	57	55	112	44 歳	90	89	179
9 歳	76	46	122	45 歳	87	81	168
10 歳	70	58	128	46 歳	91	74	165
11 歳	67	48	115	47 歳	89	104	193
12 歳	64	71	135	48 歳	73	76	149
13 歳	66	55	121	49 歳	73	80	153
14 歳	52	52	104	50 歳	77	78	155
15 歳	67	55	122	51 歳	77	81	158
16 歳	60	54	114	52 歳	82	85	167
17 歳	50	48	98	53 歳	99	87	186
18 歳	54	66	120	54 歳	87	71	158
19 歳	84	85	169	55 歳	59	62	121
20 歳	119	71	190	56 歳	65	80	145
21 歳	92	87	179	57 歳	67	75	142
22 歳	108	108	216	58 歳	66	64	130
23 歳	91	80	171	59 歳	73	76	149
24 歳	103	76	179	60 歳	64	72	136
25 歳	72	77	149	61 歳	63	76	139
26 歳	70	66	136	62 歳	91	63	154
27 歳	76	67	143	63 歳	75	71	146
28 歳	57	54	111	64 歳	75	67	142
29 歳	78	60	138	65 歳	64	74	138
30 歳	54	62	116	66 歳	65	71	136
31 歳	53	53	106	67 歳	70	76	146
32 歳	78	43	121	68 歳	84	72	156
33 歳	73	63	136	69 歳	69	74	143
34 歳	68	63	131	70 歳	60	94	154
35 歳	55	73	128	71 歳	60	80	140

校 区 別 年 齢 別 人 口 統 計 表

12 本庄小学校

令和 4 . 2 . 末現在 24 ページ

年 齢	男	女	人 口	年 齢	男	女	人 口
72 歳	90	71	161	108 歳	0	0	0
73 歳	75	71	146	109 歳	0	0	0
74 歳	58	83	141	110 歳	0	1	1
75 歳	34	58	92	**合計**	5,961	6,172	12,133
76 歳	42	45	87				
77 歳	46	52	98				
78 歳	42	63	105				
79 歳	46	67	113				
80 歳	36	58	94				
81 歳	38	63	101				
82 歳	38	66	104				
83 歳	28	48	76				
84 歳	35	55	90				
85 歳	27	53	80				
86 歳	34	41	75				
87 歳	25	47	72				
88 歳	23	48	71				
89 歳	19	48	67				
90 歳	12	36	48				
91 歳	11	36	47				
92 歳	12	29	41				
93 歳	10	23	33				
94 歳	5	15	20				
95 歳	1	19	20				
96 歳	5	12	17				
97 歳	0	11	11				
98 歳	1	5	6				
99 歳	1	4	5				
100 歳	0	4	4				
101 歳	0	2	2				
102 歳	0	2	2				
103 歳	0	0	0				
104 歳	0	0	0				
105 歳	0	1	1				
106 歳	0	0	0				
107 歳	0	0	0				

校 区 別 年 齢 別 人 口 統 計 表

13 鍋島小学校

令和 4 . 2 . 末現在 25 ページ

年 齢	男	女	人 口	年 齢	男	女	人 口
0 歳	54	40	94	36 歳	97	88	185
1 歳	50	53	103	37 歳	90	98	188
2 歳	53	62	115	38 歳	82	101	183
3 歳	57	54	111	39 歳	74	89	163
4 歳	66	64	130	40 歳	81	90	171
5 歳	67	71	138	41 歳	88	73	161
6 歳	66	50	116	42 歳	93	84	177
7 歳	60	83	143	43 歳	90	88	178
8 歳	76	71	147	44 歳	93	93	186
9 歳	84	66	150	45 歳	82	91	173
10 歳	89	78	167	46 歳	91	103	194
11 歳	64	75	139	47 歳	80	100	180
12 歳	97	61	158	48 歳	103	103	206
13 歳	75	76	151	49 歳	80	97	177
14 歳	74	81	155	50 歳	91	107	198
15 歳	71	62	133	51 歳	90	101	191
16 歳	70	65	135	52 歳	86	98	184
17 歳	67	69	136	53 歳	87	106	193
18 歳	68	73	141	54 歳	73	89	162
19 歳	65	64	129	55 歳	69	77	146
20 歳	76	71	147	56 歳	82	96	178
21 歳	80	86	166	57 歳	84	111	195
22 歳	74	73	147	58 歳	84	99	183
23 歳	87	93	180	59 歳	68	104	172
24 歳	76	69	145	60 歳	78	92	170
25 歳	63	82	145	61 歳	77	77	154
26 歳	78	76	154	62 歳	83	75	158
27 歳	56	72	128	63 歳	69	96	165
28 歳	50	69	119	64 歳	81	75	156
29 歳	66	74	140	65 歳	71	91	162
30 歳	75	72	147	66 歳	84	81	165
31 歳	65	60	125	67 歳	71	75	146
32 歳	63	62	125	68 歳	86	87	173
33 歳	71	68	139	69 歳	76	79	155
34 歳	79	80	159	70 歳	77	76	153
35 歳	68	86	154	71 歳	73	65	138

校 区 別 年 齢 別 人 口 統 計 表

13 鍋島小学校

年 齢	男	女	人 口			
72 歳	83	79	162			
73 歳	64	69	133			
74 歳	57	62	119			
75 歳	45	42	87			
76 歳	38	48	86			
77 歳	29	44	73			
78 歳	30	33	63			
79 歳	26	34	60			
80 歳	34	55	89			
81 歳	24	33	57			
82 歳	21	26	47			
83 歳	17	35	52			
84 歳	16	34	50			
85 歳	21	36	57			
86 歳	13	29	42			
87 歳	17	38	55			
88 歳	8	30	38			
89 歳	13	33	46			
90 歳	13	27	40			
91 歳	12	22	34			
92 歳	5	27	32			
93 歳	8	19	27			
94 歳	6	13	19			
95 歳	6	15	21			
96 歳	0	13	13			
97 歳	0	5	5			
98 歳	1	5	6			
99 歳	1	2	3			
100 歳	0	2	2			
101 歳	0	3	3			
102 歳	1	1	2			
103 歳	0	1	1			
合計	6,073	6,681	12,754			

校 区 別 年 齢 別 人 口 統 計 表

14 金立小学校

令和 4 . 2 . 末現在 27 ページ

年 齢	男	女	人 口	年 齢	男	女	人 口
0 歳	9	7	16	36 歳	28	26	54
1 歳	13	15	28	37 歳	32	18	50
2 歳	18	16	34	38 歳	32	26	58
3 歳	14	20	34	39 歳	26	26	52
4 歳	17	12	29	40 歳	29	23	52
5 歳	16	14	30	41 歳	27	26	53
6 歳	31	18	49	42 歳	37	23	60
7 歳	14	15	29	43 歳	23	32	55
8 歳	19	16	35	44 歳	26	35	61
9 歳	19	17	36	45 歳	33	30	63
10 歳	20	23	43	46 歳	39	30	69
11 歳	23	19	42	47 歳	32	23	55
12 歳	27	21	48	48 歳	30	33	63
13 歳	17	24	41	49 歳	30	25	55
14 歳	26	27	53	50 歳	26	31	57
15 歳	27	13	40	51 歳	29	17	46
16 歳	20	20	40	52 歳	40	21	61
17 歳	25	19	44	53 歳	21	24	45
18 歳	17	22	39	54 歳	24	25	49
19 歳	16	21	37	55 歳	14	15	29
20 歳	26	18	44	56 歳	22	29	51
21 歳	17	15	32	57 歳	28	31	59
22 歳	19	13	32	58 歳	21	37	58
23 歳	14	9	23	59 歳	32	26	58
24 歳	15	20	35	60 歳	28	26	54
25 歳	11	14	25	61 歳	22	30	52
26 歳	15	11	26	62 歳	20	23	43
27 歳	20	10	30	63 歳	26	31	57
28 歳	9	16	25	64 歳	32	28	60
29 歳	19	14	33	65 歳	31	39	70
30 歳	20	21	41	66 歳	29	29	58
31 歳	19	18	37	67 歳	34	39	73
32 歳	18	16	34	68 歳	28	35	63
33 歳	19	14	33	69 歳	41	38	79
34 歳	22	24	46	70 歳	25	44	69
35 歳	20	23	43	71 歳	36	32	68

校 区 別 年 齢 別 人 口 統 計 表

14 金立小学校

年 齢	男	女	人 口			
72 歳	40	45	85			
73 歳	41	46	87			
74 歳	31	42	73			
75 歳	29	33	62			
76 歳	23	18	41			
77 歳	29	32	61			
78 歳	21	35	56			
79 歳	24	33	57			
80 歳	26	20	46			
81 歳	20	38	58			
82 歳	20	22	42			
83 歳	19	19	38			
84 歳	20	31	51			
85 歳	15	28	43			
86 歳	5	25	30			
87 歳	18	27	45			
88 歳	14	24	38			
89 歳	10	33	43			
90 歳	3	22	25			
91 歳	6	11	17			
92 歳	1	13	14			
93 歳	4	14	18			
94 歳	3	10	13			
95 歳	2	8	10			
96 歳	1	10	11			
97 歳	2	5	7			
98 歳	0	6	6			
99 歳	1	2	3			
100 歳	0	3	3			
101 歳	0	1	1			
102 歳	0	1	1			
合計	2,132	2,298	4,430			

校 区 別 年 齢 別 人 口 統 計 表

15 久保泉小学校

令和 4 . 2 . 末現在 29 ページ

年 齢	男	女	人 口	年 齢	男	女	人 口
0 歳	10	10	20	36 歳	19	16	35
1 歳	7	9	16	37 歳	22	18	40
2 歳	9	9	18	38 歳	18	15	33
3 歳	14	12	26	39 歳	19	24	43
4 歳	14	12	26	40 歳	18	17	35
5 歳	14	10	24	41 歳	17	16	33
6 歳	17	11	28	42 歳	19	19	38
7 歳	10	12	22	43 歳	22	24	46
8 歳	21	15	36	44 歳	30	20	50
9 歳	10	9	19	45 歳	22	19	41
10 歳	20	10	30	46 歳	23	17	40
11 歳	12	16	28	47 歳	25	27	52
12 歳	14	8	22	48 歳	24	22	46
13 歳	18	18	36	49 歳	15	19	34
14 歳	14	13	27	50 歳	20	22	42
15 歳	19	11	30	51 歳	23	23	46
16 歳	10	18	28	52 歳	19	19	38
17 歳	12	15	27	53 歳	19	27	46
18 歳	16	11	27	54 歳	34	17	51
19 歳	7	14	21	55 歳	22	21	43
20 歳	15	18	33	56 歳	24	15	39
21 歳	11	11	22	57 歳	21	14	35
22 歳	19	17	36	58 歳	18	23	41
23 歳	18	17	35	59 歳	28	22	50
24 歳	11	14	25	60 歳	13	25	38
25 歳	15	19	34	61 歳	23	22	45
26 歳	11	14	25	62 歳	26	14	40
27 歳	15	20	35	63 歳	25	27	52
28 歳	8	15	23	64 歳	24	36	60
29 歳	24	8	32	65 歳	21	25	46
30 歳	11	13	24	66 歳	23	27	50
31 歳	18	11	29	67 歳	32	23	55
32 歳	9	11	20	68 歳	35	33	68
33 歳	18	17	35	69 歳	27	29	56
34 歳	21	22	43	70 歳	38	33	71
35 歳	25	22	47	71 歳	43	40	83

校 区 別 年 齢 別 人 口 統 計 表

15 久保泉小学校

年 齢	男	女	人 口			
72 歳	40	42	82			
73 歳	43	29	72			
74 歳	38	31	69			
75 歳	18	20	38			
76 歳	20	26	46			
77 歳	21	33	54			
78 歳	19	30	49			
79 歳	25	41	66			
80 歳	12	35	47			
81 歳	13	24	37			
82 歳	24	21	45			
83 歳	20	17	37			
84 歳	21	19	40			
85 歳	16	24	40			
86 歳	12	21	33			
87 歳	8	26	34			
88 歳	7	27	34			
89 歳	6	21	27			
90 歳	8	23	31			
91 歳	7	13	20			
92 歳	5	15	20			
93 歳	3	9	12			
94 歳	2	9	11			
95 歳	1	8	9			
96 歳	1	12	13			
97 歳	2	6	8			
98 歳	0	12	12			
99 歳	1	3	4			
100 歳	2	0	2			
101 歳	0	1	1			
102 歳	0	2	2			
103 歳	1	1	2			
合計	1,764	1,903	3,667			

校 区 別 年 齢 別 人 口 統 計 表

16 芙蓉小学校

令和 4 . 2 . 末現在 31 ページ

年 齢	男	女	人 口	年 齢	男	女	人 口
0 歳	7	3	10	36 歳	9	5	14
1 歳	5	10	15	37 歳	16	7	23
2 歳	4	7	11	38 歳	8	6	14
3 歳	6	10	16	39 歳	9	17	26
4 歳	8	4	12	40 歳	9	10	19
5 歳	6	6	12	41 歳	10	6	16
6 歳	5	8	13	42 歳	11	6	17
7 歳	5	9	14	43 歳	11	8	19
8 歳	8	3	11	44 歳	13	4	17
9 歳	9	5	14	45 歳	12	11	23
10 歳	10	5	15	46 歳	13	12	25
11 歳	4	7	11	47 歳	9	12	21
12 歳	8	5	13	48 歳	6	9	15
13 歳	6	8	14	49 歳	14	7	21
14 歳	4	4	8	50 歳	10	8	18
15 歳	5	5	10	51 歳	14	5	19
16 歳	4	7	11	52 歳	10	7	17
17 歳	11	3	14	53 歳	14	13	27
18 歳	8	8	16	54 歳	8	12	20
19 歳	5	10	15	55 歳	8	8	16
20 歳	6	7	13	56 歳	6	12	18
21 歳	12	4	16	57 歳	11	17	28
22 歳	8	6	14	58 歳	6	10	16
23 歳	9	13	22	59 歳	15	17	32
24 歳	11	9	20	60 歳	12	10	22
25 歳	7	8	15	61 歳	6	15	21
26 歳	5	9	14	62 歳	10	11	21
27 歳	7	5	12	63 歳	12	21	33
28 歳	8	5	13	64 歳	11	12	23
29 歳	4	2	6	65 歳	13	7	20
30 歳	9	8	17	66 歳	7	12	19
31 歳	10	10	20	67 歳	16	17	33
32 歳	10	16	26	68 歳	14	20	34
33 歳	13	7	20	69 歳	15	12	27
34 歳	4	5	9	70 歳	12	16	28
35 歳	7	5	12	71 歳	11	17	28

校 区 別 年 齢 別 人 口 統 計 表

16 芙蓉小学校

年 齢	男	女	人 口			
72 歳	10	19	29			
73 歳	17	16	33			
74 歳	13	10	23			
75 歳	16	18	34			
76 歳	8	6	14			
77 歳	10	16	26			
78 歳	8	8	16			
79 歳	7	6	13			
80 歳	11	11	22			
81 歳	5	9	14			
82 歳	5	11	16			
83 歳	3	4	7			
84 歳	6	11	17			
85 歳	4	12	16			
86 歳	4	12	16			
87 歳	6	14	20			
88 歳	3	16	19			
89 歳	4	16	20			
90 歳	4	7	11			
91 歳	3	4	7			
92 歳	1	4	5			
93 歳	0	4	4			
94 歳	2	3	5			
95 歳	2	3	5			
96 歳	1	1	2			
97 歳	0	2	2			
98 歳	0	1	1			
99 歳	0	1	1			
100 歳	0	0	0			
101 歳	0	1	1			
合計	802	891	1,693			

校 区 別 年 齢 別 人 口 統 計 表

17 新栄小学校

年 齢	男	女	人 口	年 齢	男	女	人 口
0 歳	27	19	46	36 歳	41	44	85
1 歳	20	16	36	37 歳	50	46	96
2 歳	22	19	41	38 歳	40	43	83
3 歳	21	27	48	39 歳	43	46	89
4 歳	36	18	54	40 歳	34	44	78
5 歳	20	21	41	41 歳	41	41	82
6 歳	35	30	65	42 歳	45	45	90
7 歳	35	24	59	43 歳	57	43	100
8 歳	28	15	43	44 歳	38	54	92
9 歳	44	30	74	45 歳	44	52	96
10 歳	34	35	69	46 歳	52	58	110
11 歳	35	35	70	47 歳	34	43	77
12 歳	25	31	56	48 歳	38	46	84
13 歳	29	38	67	49 歳	37	57	94
14 歳	30	29	59	50 歳	51	47	98
15 歳	38	27	65	51 歳	47	33	80
16 歳	32	33	65	52 歳	42	55	97
17 歳	22	22	44	53 歳	38	42	80
18 歳	37	33	70	54 歳	42	59	101
19 歳	34	38	72	55 歳	35	47	82
20 歳	21	32	53	56 歳	38	35	73
21 歳	35	31	66	57 歳	37	56	93
22 歳	32	25	57	58 歳	55	65	120
23 歳	33	28	61	59 歳	28	50	78
24 歳	30	33	63	60 歳	43	48	91
25 歳	24	26	50	61 歳	45	58	103
26 歳	26	32	58	62 歳	41	52	93
27 歳	32	42	74	63 歳	51	70	121
28 歳	27	25	52	64 歳	37	46	83
29 歳	42	33	75	65 歳	57	65	122
30 歳	32	29	61	66 歳	49	63	112
31 歳	33	21	54	67 歳	47	63	110
32 歳	26	29	55	68 歳	52	53	105
33 歳	33	31	64	69 歳	60	62	122
34 歳	34	44	78	70 歳	62	55	117
35 歳	23	44	67	71 歳	55	74	129

校 区 別 年 齢 別 人 口 統 計 表

17 新栄小学校

年 齢	男	女	人 口			
72 歳	60	67	127			
73 歳	50	64	114			
74 歳	53	66	119			
75 歳	35	39	74			
76 歳	28	25	53			
77 歳	30	31	61			
78 歳	27	37	64			
79 歳	21	43	64			
80 歳	30	52	82			
81 歳	20	26	46			
82 歳	15	27	42			
83 歳	14	38	52			
84 歳	21	34	55			
85 歳	12	24	36			
86 歳	23	22	45			
87 歳	17	24	41			
88 歳	16	25	41			
89 歳	12	21	33			
90 歳	7	15	22			
91 歳	7	9	16			
92 歳	2	17	19			
93 歳	6	12	18			
94 歳	3	6	9			
95 歳	3	7	10			
96 歳	3	5	8			
97 歳	1	7	8			
98 歳	1	6	7			
99 歳	0	3	3			
100 歳	2	2	4			
101 歳	0	1	1			
102 歳	0	1	1			
合計	3,212	3,661	6,873			

校 区 別 年 齢 別 人 口 統 計 表

18 若楠小学校

令和 4 . 2 . 末現在 35 ページ

年 齢	男	女	人 口	年 齢	男	女	人 口
0 歳	33	32	65	36 歳	48	44	92
1 歳	35	27	62	37 歳	45	56	101
2 歳	30	38	68	38 歳	51	59	110
3 歳	35	35	70	39 歳	39	44	83
4 歳	30	37	67	40 歳	39	39	78
5 歳	28	35	63	41 歳	39	60	99
6 歳	21	38	59	42 歳	39	41	80
7 歳	42	30	72	43 歳	52	46	98
8 歳	32	28	60	44 歳	64	58	122
9 歳	41	26	67	45 歳	59	54	113
10 歳	46	30	76	46 歳	60	73	133
11 歳	36	25	61	47 歳	55	58	113
12 歳	39	36	75	48 歳	53	74	127
13 歳	43	36	79	49 歳	63	81	144
14 歳	34	33	67	50 歳	61	72	133
15 歳	43	43	86	51 歳	44	60	104
16 歳	48	45	93	52 歳	63	72	135
17 歳	29	40	69	53 歳	55	66	121
18 歳	40	32	72	54 歳	59	84	143
19 歳	26	48	74	55 歳	40	41	81
20 歳	34	51	85	56 歳	56	64	120
21 歳	51	51	102	57 歳	54	57	111
22 歳	37	36	73	58 歳	58	62	120
23 歳	46	34	80	59 歳	58	44	102
24 歳	35	45	80	60 歳	49	54	103
25 歳	45	45	90	61 歳	41	67	108
26 歳	45	36	81	62 歳	43	47	90
27 歳	27	30	57	63 歳	44	45	89
28 歳	39	34	73	64 歳	37	42	79
29 歳	49	31	80	65 歳	63	69	132
30 歳	29	40	69	66 歳	46	37	83
31 歳	34	45	79	67 歳	39	47	86
32 歳	52	41	93	68 歳	50	48	98
33 歳	32	52	84	69 歳	49	58	107
34 歳	57	37	94	70 歳	54	65	119
35 歳	32	47	79	71 歳	55	69	124

校 区 別 年 齢 別 人 口 統 計 表

18 若楠小学校

年 齢	男	女	人 口			
72 歳	50	70	120			
73 歳	53	78	131			
74 歳	50	70	120			
75 歳	36	40	76			
76 歳	37	41	78			
77 歳	38	44	82			
78 歳	31	53	84			
79 歳	27	57	84			
80 歳	33	52	85			
81 歳	28	41	69			
82 歳	27	30	57			
83 歳	19	29	48			
84 歳	21	37	58			
85 歳	17	36	53			
86 歳	10	37	47			
87 歳	19	29	48			
88 歳	9	27	36			
89 歳	17	25	42			
90 歳	10	14	24			
91 歳	10	26	36			
92 歳	6	8	14			
93 歳	2	12	14			
94 歳	4	16	20			
95 歳	1	5	6			
96 歳	2	6	8			
97 歳	0	2	2			
98 歳	1	0	1			
99 歳	0	0	0			
100 歳	0	0	0			
101 歳	0	0	0			
102 歳	0	4	4			
合計	3,737	4,295	8,032			

校 区 別 年 齢 別 人 口 統 計 表

19 開成小学校

令和 4 . 2 . 末現在 37 ページ

年 齢		男	女	人 口	年 齢		男	女	人 口
0 歳		25	30	55	36 歳		55	57	112
1 歳		28	28	56	37 歳		52	51	103
2 歳		31	28	59	38 歳		61	54	115
3 歳		46	36	82	39 歳		67	65	132
4 歳		37	34	71	40 歳		60	60	120
5 歳		40	40	80	41 歳		67	66	133
6 歳		52	24	76	42 歳		59	71	130
7 歳		64	46	110	43 歳		65	51	116
8 歳		42	27	69	44 歳		55	62	117
9 歳		56	39	95	45 歳		44	70	114
10 歳		48	40	88	46 歳		56	72	128
11 歳		48	45	93	47 歳		71	70	141
12 歳		48	53	101	48 歳		49	77	126
13 歳		56	46	102	49 歳		63	78	141
14 歳		44	48	92	50 歳		66	86	152
15 歳		46	43	89	51 歳		44	54	98
16 歳		42	49	91	52 歳		52	68	120
17 歳		50	64	114	53 歳		57	63	120
18 歳		52	39	91	54 歳		53	67	120
19 歳		48	48	96	55 歳		55	55	110
20 歳		38	50	88	56 歳		54	64	118
21 歳		47	47	94	57 歳		47	52	99
22 歳		44	40	84	58 歳		52	59	111
23 歳		38	36	74	59 歳		56	61	117
24 歳		41	34	75	60 歳		47	65	112
25 歳		31	33	64	61 歳		56	47	103
26 歳		20	32	52	62 歳		51	67	118
27 歳		34	39	73	63 歳		46	74	120
28 歳		37	26	63	64 歳		40	47	87
29 歳		36	28	64	65 歳		52	65	117
30 歳		39	39	78	66 歳		69	68	137
31 歳		34	34	68	67 歳		57	73	130
32 歳		35	42	77	68 歳		57	78	135
33 歳		25	40	65	69 歳		58	74	132
34 歳		43	38	81	70 歳		63	80	143
35 歳		47	39	86	71 歳		73	96	169

校 区 別 年 齢 別 人 口 統 計 表

19 開成小学校

年 齢	男	女	人 口			
72 歳	81	118	199			
73 歳	82	95	177			
74 歳	50	96	146			
75 歳	53	67	120			
76 歳	55	50	105			
77 歳	50	74	124			
78 歳	46	54	100			
79 歳	42	60	102			
80 歳	44	65	109			
81 歳	37	50	87			
82 歳	41	46	87			
83 歳	40	45	85			
84 歳	25	47	72			
85 歳	32	38	70			
86 歳	29	36	65			
87 歳	19	30	49			
88 歳	19	30	49			
89 歳	14	28	42			
90 歳	5	31	36			
91 歳	5	16	21			
92 歳	6	15	21			
93 歳	5	15	20			
94 歳	8	12	20			
95 歳	0	9	9			
96 歳	5	11	16			
97 歳	0	3	3			
98 歳	0	4	4			
99 歳	0	1	1			
100 歳	1	2	3			
101 歳	0	1	1			
102 歳	0	0	0			
103 歳	0	1	1			
合計	4,315	4,921	9,236			

校 区 別 年 齢 別 人 口 統 計 表

20 諸富北小学校

令和 4 . 2 . 末現在 39 ページ

年 齢	男	女	人 口	年 齢	男	女	人 口
0 歳	19	19	38	36 歳	28	30	58
1 歳	19	10	29	37 歳	33	33	66
2 歳	20	13	33	38 歳	20	25	45
3 歳	10	17	27	39 歳	27	33	60
4 歳	30	15	45	40 歳	20	34	54
5 歳	17	18	35	41 歳	27	31	58
6 歳	23	21	44	42 歳	28	26	54
7 歳	22	20	42	43 歳	35	30	65
8 歳	19	22	41	44 歳	34	27	61
9 歳	21	17	38	45 歳	40	26	66
10 歳	22	22	44	46 歳	28	31	59
11 歳	21	13	34	47 歳	31	42	73
12 歳	15	16	31	48 歳	25	29	54
13 歳	16	19	35	49 歳	37	36	73
14 歳	23	20	43	50 歳	29	33	62
15 歳	31	21	52	51 歳	39	39	78
16 歳	28	21	49	52 歳	41	42	83
17 歳	26	18	44	53 歳	30	33	63
18 歳	33	24	57	54 歳	46	34	80
19 歳	20	23	43	55 歳	36	46	82
20 歳	25	25	50	56 歳	41	35	76
21 歳	17	17	34	57 歳	28	30	58
22 歳	21	25	46	58 歳	32	37	69
23 歳	19	15	34	59 歳	37	24	61
24 歳	25	30	55	60 歳	24	32	56
25 歳	30	23	53	61 歳	29	43	72
26 歳	14	13	27	62 歳	27	38	65
27 歳	20	19	39	63 歳	41	39	80
28 歳	23	22	45	64 歳	17	41	58
29 歳	28	25	53	65 歳	39	34	73
30 歳	16	26	42	66 歳	49	32	81
31 歳	27	14	41	67 歳	38	46	84
32 歳	22	20	42	68 歳	45	48	93
33 歳	22	18	40	69 歳	37	42	79
34 歳	24	22	46	70 歳	32	37	69
35 歳	26	26	52	71 歳	46	45	91

校 区 別 年 齢 別 人 口 統 計 表

20 諸富北小学校

年 齢	男	女	人 口			
72 歳	55	59	114			
73 歳	46	37	83			
74 歳	35	42	77			
75 歳	40	60	100			
76 歳	11	30	41			
77 歳	24	35	59			
78 歳	35	33	68			
79 歳	27	48	75			
80 歳	40	54	94			
81 歳	27	48	75			
82 歳	33	32	65			
83 歳	31	36	67			
84 歳	32	27	59			
85 歳	20	36	56			
86 歳	22	29	51			
87 歳	13	37	50			
88 歳	9	19	28			
89 歳	19	20	39			
90 歳	12	25	37			
91 歳	10	22	32			
92 歳	5	20	25			
93 歳	3	14	17			
94 歳	4	8	12			
95 歳	1	7	8			
96 歳	0	6	6			
97 歳	2	8	10			
98 歳	1	0	1			
99 歳	1	2	3			
100 歳	0	1	1			
101 歳	0	4	4			
102 歳	0	0	0			
103 歳	0	1	1			
** 合計 **	2,548	2,772	5,320			

校 区 別 年 齢 別 人 口 統 計 表

21 諸富南小学校

令和 4 . 2 . 末現在 41 ページ

年 齢	男	女	人 口	年 齢	男	女	人 口
0 歳	9	13	22	36 歳	22	26	48
1 歳	25	8	33	37 歳	19	34	53
2 歳	15	11	26	38 歳	22	16	38
3 歳	20	13	33	39 歳	28	18	46
4 歳	24	20	44	40 歳	23	29	52
5 歳	25	18	43	41 歳	18	18	36
6 歳	19	23	42	42 歳	24	29	53
7 歳	21	17	38	43 歳	20	25	45
8 歳	19	24	43	44 歳	21	21	42
9 歳	20	17	37	45 歳	37	27	64
10 歳	17	18	35	46 歳	33	27	60
11 歳	22	21	43	47 歳	31	43	74
12 歳	22	25	47	48 歳	37	28	65
13 歳	31	24	55	49 歳	31	25	56
14 歳	20	26	46	50 歳	26	29	55
15 歳	27	17	44	51 歳	39	34	73
16 歳	16	19	35	52 歳	26	35	61
17 歳	25	24	49	53 歳	34	45	79
18 歳	26	16	42	54 歳	35	49	84
19 歳	20	22	42	55 歳	30	29	59
20 歳	19	21	40	56 歳	31	25	56
21 歳	23	18	41	57 歳	26	29	55
22 歳	18	23	41	58 歳	33	36	69
23 歳	21	19	40	59 歳	22	28	50
24 歳	17	17	34	60 歳	25	40	65
25 歳	23	21	44	61 歳	36	24	60
26 歳	14	19	33	62 歳	23	33	56
27 歳	26	24	50	63 歳	45	28	73
28 歳	15	17	32	64 歳	23	35	58
29 歳	22	17	39	65 歳	36	27	63
30 歳	12	25	37	66 歳	38	34	72
31 歳	15	13	28	67 歳	30	30	60
32 歳	19	34	53	68 歳	28	37	65
33 歳	19	21	40	69 歳	39	36	75
34 歳	30	23	53	70 歳	40	38	78
35 歳	27	32	59	71 歳	44	35	79

校 区 別 年 齢 別 人 口 統 計 表

21 諸富南小学校

令和 4 . 2 . 末現在 42 ページ

年 齢	男	女	人 口			
72 歳	38	44	82			
73 歳	33	39	72			
74 歳	35	50	85			
75 歳	21	41	62			
76 歳	20	26	46			
77 歳	19	36	55			
78 歳	26	45	71			
79 歳	34	36	70			
80 歳	28	33	61			
81 歳	27	25	52			
82 歳	23	35	58			
83 歳	17	27	44			
84 歳	26	27	53			
85 歳	12	22	34			
86 歳	15	21	36			
87 歳	11	22	33			
88 歳	6	16	22			
89 歳	9	23	32			
90 歳	6	24	30			
91 歳	5	16	21			
92 歳	4	12	16			
93 歳	4	10	14			
94 歳	2	9	11			
95 歳	1	3	4			
96 歳	1	2	3			
97 歳	0	3	3			
98 歳	0	1	1			
99 歳	1	0	1			
100 歳	0	1	1			
101 歳	0	1	1			
102 歳	0	1	1			
103 歳	1	1	2			
合計	2,243	2,474	4,717			

校 区 別 年 齢 別 人 口 統 計 表

22 春日小学校

令和 4 . 2 . 末現在 43 ページ

年 齢	男	女	人 口	年 齢	男	女	人 口
0 歳	41	35	76	36 歳	55	58	113
1 歳	54	43	97	37 歳	51	52	103
2 歳	58	36	94	38 歳	42	46	88
3 歳	48	52	100	39 歳	48	51	99
4 歳	54	42	96	40 歳	54	51	105
5 歳	50	43	93	41 歳	57	73	130
6 歳	35	46	81	42 歳	62	70	132
7 歳	53	46	99	43 歳	50	77	127
8 歳	40	41	81	44 歳	64	54	118
9 歳	55	49	104	45 歳	55	56	111
10 歳	39	32	71	46 歳	60	72	132
11 歳	48	36	84	47 歳	62	65	127
12 歳	57	34	91	48 歳	65	61	126
13 歳	53	43	96	49 歳	66	75	141
14 歳	43	49	92	50 歳	60	61	121
15 歳	41	42	83	51 歳	59	42	101
16 歳	41	42	83	52 歳	48	52	100
17 歳	56	49	105	53 歳	46	59	105
18 歳	36	32	68	54 歳	43	46	89
19 歳	39	49	88	55 歳	45	46	91
20 歳	41	54	95	56 歳	36	47	83
21 歳	47	41	88	57 歳	48	56	104
22 歳	41	50	91	58 歳	36	45	81
23 歳	41	40	81	59 歳	42	47	89
24 歳	42	55	97	60 歳	41	45	86
25 歳	50	52	102	61 歳	46	47	93
26 歳	44	54	98	62 歳	36	50	86
27 歳	52	54	106	63 歳	48	56	104
28 歳	51	45	96	64 歳	49	44	93
29 歳	48	57	105	65 歳	58	69	127
30 歳	45	48	93	66 歳	60	67	127
31 歳	47	44	91	67 歳	47	74	121
32 歳	47	61	108	68 歳	50	59	109
33 歳	39	56	95	69 歳	45	72	117
34 歳	47	60	107	70 歳	64	70	134
35 歳	55	60	115	71 歳	67	73	140

校 区 別 年 齢 別 人 口 統 計 表

22 春日小学校

年 齢	男	女	人 口	年 齢	男	女	人 口
72 歳	62	70	132				
73 歳	59	67	126	**合計**	4,144	4,604	8,748
74 歳	60	69	129				
75 歳	40	49	89				
76 歳	28	29	57				
77 歳	32	43	75				
78 歳	36	44	80				
79 歳	38	46	84				
80 歳	41	52	93				
81 歳	27	40	67				
82 歳	31	31	62				
83 歳	25	32	57				
84 歳	30	35	65				
85 歳	16	21	37				
86 歳	16	35	51				
87 歳	13	27	40				
88 歳	13	19	32				
89 歳	7	24	31				
90 歳	4	18	22				
91 歳	8	19	27				
92 歳	3	13	16				
93 歳	5	19	24				
94 歳	2	14	16				
95 歳	2	6	8				
96 歳	1	6	7				
97 歳	1	1	2				
98 歳	1	6	7				
99 歳	0	1	1				
100 歳	0	3	3				
101 歳	0	2	2				
102 歳	0	0	0				
103 歳	0	2	2				
104 歳	0	0	0				
105 歳	0	0	0				
106 歳	0	0	0				
107 歳	0	1	1				

校 区 別 年 齢 別 人 口 統 計 表

23

川上小学校

令和 4 . 2 . 末現在

45 ページ

年 齢		男	女	人 口	年 齢		男	女	人 口
0 歳		18	13	31	36 歳		37	35	72
1 歳		15	20	35	37 歳		34	34	68
2 歳		17	21	38	38 歳		28	31	59
3 歳		29	30	59	39 歳		38	39	77
4 歳		24	21	45	40 歳		29	24	53
5 歳		25	26	51	41 歳		26	24	50
6 歳		28	30	58	42 歳		34	36	70
7 歳		29	32	61	43 歳		24	24	48
8 歳		29	25	54	44 歳		31	29	60
9 歳		20	26	46	45 歳		31	42	73
10 歳		31	20	51	46 歳		47	38	85
11 歳		31	25	56	47 歳		40	30	70
12 歳		14	26	40	48 歳		35	42	77
13 歳		32	27	59	49 歳		33	32	65
14 歳		29	27	56	50 歳		39	35	74
15 歳		26	21	47	51 歳		36	33	69
16 歳		33	31	64	52 歳		27	30	57
17 歳		21	32	53	53 歳		29	42	71
18 歳		28	27	55	54 歳		34	44	78
19 歳		24	26	50	55 歳		24	27	51
20 歳		19	24	43	56 歳		30	33	63
21 歳		27	26	53	57 歳		29	42	71
22 歳		22	26	48	58 歳		43	36	79
23 歳		22	19	41	59 歳		38	35	73
24 歳		19	22	41	60 歳		40	43	83
25 歳		19	24	43	61 歳		40	46	86
26 歳		20	24	44	62 歳		41	39	80
27 歳		27	15	42	63 歳		50	52	102
28 歳		23	24	47	64 歳		46	38	84
29 歳		22	21	43	65 歳		42	46	88
30 歳		25	19	44	66 歳		34	50	84
31 歳		37	30	67	67 歳		34	38	72
32 歳		33	23	56	68 歳		48	44	92
33 歳		37	23	60	69 歳		45	36	81
34 歳		28	21	49	70 歳		46	46	92
35 歳		35	39	74	71 歳		43	41	84

校 区 別 年 齢 別 人 口 統 計 表

23 川上小学校

年 齢	男	女	人 口			
72 歳	45	45	90			
73 歳	41	49	90			
74 歳	45	47	92			
75 歳	35	43	78			
76 歳	17	35	52			
77 歳	33	30	63			
78 歳	26	34	60			
79 歳	22	32	54			
80 歳	26	46	72			
81 歳	34	35	69			
82 歳	25	38	63			
83 歳	16	34	50			
84 歳	17	29	46			
85 歳	18	29	47			
86 歳	20	25	45			
87 歳	20	46	66			
88 歳	15	28	43			
89 歳	11	32	43			
90 歳	10	24	34			
91 歳	9	16	25			
92 歳	11	12	23			
93 歳	6	21	27			
94 歳	3	8	11			
95 歳	3	10	13			
96 歳	0	7	7			
97 歳	2	5	7			
98 歳	2	5	7			
99 歳	0	8	8			
100 歳	0	1	1			
101 歳	0	1	1			
102 歳	0	0	0			
103 歳	0	1	1			
** 合計 **	2,735	2,998	5,733			

校 区 別 年 齢 別 人 口 統 計 表

24 松梅小学校

令和 4 . 2 . 末現在 47 ページ

年 齢	男	女	人 口	年 齢	男	女	人 口
0 歳	1	1	2	36 歳	3	2	5
1 歳	0	1	1	37 歳	0	1	1
2 歳	2	3	5	38 歳	6	5	11
3 歳	2	3	5	39 歳	6	4	10
4 歳	2	3	5	40 歳	6	7	13
5 歳	1	4	5	41 歳	1	7	8
6 歳	3	2	5	42 歳	7	5	12
7 歳	1	7	8	43 歳	4	4	8
8 歳	2	5	7	44 歳	8	8	16
9 歳	3	3	6	45 歳	2	5	7
10 歳	6	1	7	46 歳	7	5	12
11 歳	6	3	9	47 歳	2	3	5
12 歳	3	9	12	48 歳	6	5	11
13 歳	7	4	11	49 歳	10	8	18
14 歳	2	5	7	50 歳	6	4	10
15 歳	6	4	10	51 歳	3	3	6
16 歳	3	5	8	52 歳	4	2	6
17 歳	4	3	7	53 歳	6	5	11
18 歳	3	3	6	54 歳	3	5	8
19 歳	3	2	5	55 歳	1	8	9
20 歳	3	4	7	56 歳	5	6	11
21 歳	2	3	5	57 歳	1	5	6
22 歳	3	1	4	58 歳	9	8	17
23 歳	3	1	4	59 歳	7	7	14
24 歳	2	1	3	60 歳	5	3	8
25 歳	1	6	7	61 歳	9	4	13
26 歳	1	1	2	62 歳	6	6	12
27 歳	2	1	3	63 歳	15	10	25
28 歳	0	4	4	64 歳	13	8	21
29 歳	5	1	6	65 歳	6	9	15
30 歳	2	3	5	66 歳	5	9	14
31 歳	2	0	2	67 歳	11	7	18
32 歳	2	1	3	68 歳	5	7	12
33 歳	0	2	2	69 歳	10	6	16
34 歳	2	0	2	70 歳	8	6	14
35 歳	4	5	9	71 歳	13	10	23

校 区 別 年 齢 別 人 口 統 計 表

24 松梅小学校

年 齢	男	女	人 口			
72 歳	13	13	26			
73 歳	14	20	34			
74 歳	8	10	18			
75 歳	6	7	13			
76 歳	4	4	8			
77 歳	4	10	14			
78 歳	6	5	11			
79 歳	4	11	15			
80 歳	5	4	9			
81 歳	8	7	15			
82 歳	5	3	8			
83 歳	5	5	10			
84 歳	5	6	11			
85 歳	5	2	7			
86 歳	3	4	7			
87 歳	3	6	9			
88 歳	2	4	6			
89 歳	1	5	6			
90 歳	3	4	7			
91 歳	2	3	5			
92 歳	1	5	6			
93 歳	0	0	0			
94 歳	2	0	2			
95 歳	1	2	3			
96 歳	0	3	3			
97 歳	1	4	5			
98 歳	0	0	0			
99 歳	0	2	2			
100 歳	0	0	0			
101 歳	0	1	1			
合計	424	462	886			

校 区 別 年 齢 別 人 口 統 計 表

25 春日北小学校

令和 4 . 2 . 末現在 49 ページ

年 齢	男	女	人 口	年 齢	男	女	人 口
0 歳	39	35	74	36 歳	56	51	107
1 歳	40	37	77	37 歳	51	49	100
2 歳	42	51	93	38 歳	63	49	112
3 歳	39	33	72	39 歳	51	65	116
4 歳	48	41	89	40 歳	71	63	134
5 歳	56	36	92	41 歳	69	63	132
6 歳	44	53	97	42 歳	56	60	116
7 歳	54	54	108	43 歳	53	63	116
8 歳	36	42	78	44 歳	46	56	102
9 歳	59	58	117	45 歳	70	50	120
10 歳	53	43	96	46 歳	74	47	121
11 歳	43	50	93	47 歳	42	62	104
12 歳	48	43	91	48 歳	64	58	122
13 歳	48	53	101	49 歳	54	51	105
14 歳	49	32	81	50 歳	52	48	100
15 歳	50	51	101	51 歳	53	43	96
16 歳	43	33	76	52 歳	41	54	95
17 歳	31	37	68	53 歳	41	35	76
18 歳	34	38	72	54 歳	42	40	82
19 歳	39	26	65	55 歳	41	35	76
20 歳	27	37	64	56 歳	40	46	86
21 歳	37	35	72	57 歳	37	47	84
22 歳	28	28	56	58 歳	28	49	77
23 歳	32	35	67	59 歳	38	51	89
24 歳	37	32	69	60 歳	51	50	101
25 歳	36	33	69	61 歳	45	52	97
26 歳	31	33	64	62 歳	31	39	70
27 歳	43	39	82	63 歳	52	62	114
28 歳	34	33	67	64 歳	38	47	85
29 歳	42	41	83	65 歳	40	70	110
30 歳	35	37	72	66 歳	56	62	118
31 歳	47	46	93	67 歳	50	49	99
32 歳	39	47	86	68 歳	52	54	106
33 歳	60	43	103	69 歳	48	51	99
34 歳	43	58	101	70 歳	58	70	128
35 歳	52	55	107	71 歳	43	59	102

校 区 別 年 齢 別 人 口 統 計 表

25 春日北小学校

年 齢	男	女	人 口	
72 歳	52	52	104	
73 歳	57	67	124	
74 歳	41	42	83	
75 歳	35	44	79	
76 歳	22	35	57	
77 歳	36	56	92	
78 歳	22	42	64	
79 歳	37	32	69	
80 歳	22	40	62	
81 歳	32	35	67	
82 歳	19	33	52	
83 歳	19	31	50	
84 歳	7	39	46	
85 歳	12	24	36	
86 歳	18	21	39	
87 歳	13	23	36	
88 歳	6	20	26	
89 歳	8	32	40	
90 歳	6	16	22	
91 歳	4	21	25	
92 歳	3	21	24	
93 歳	4	15	19	
94 歳	1	10	11	
95 歳	0	7	7	
96 歳	2	5	7	
97 歳	3	6	9	
98 歳	0	5	5	
99 歳	1	4	5	
100 歳	1	2	3	
101 歳	1	1	2	
102 歳	0	0	0	
103 歳	0	2	2	
104 歳	0	0	0	
105 歳	0	1	1	
合計	3,799	4,162	7,961	

校 区 別 年 齢 別 人 口 統 計 表

27 富士小学校

令和 4 . 2 . 末現在 51 ページ

年 齢	男	女	人 口	年 齢	男	女	人 口
0 歳	2	4	6	36 歳	13	13	26
1 歳	4	4	8	37 歳	8	6	14
2 歳	4	2	6	38 歳	14	10	24
3 歳	4	2	6	39 歳	13	8	21
4 歳	7	8	15	40 歳	7	10	17
5 歳	5	5	10	41 歳	14	11	25
6 歳	6	4	10	42 歳	13	15	28
7 歳	6	8	14	43 歳	8	12	20
8 歳	9	4	13	44 歳	10	8	18
9 歳	8	7	15	45 歳	13	9	22
10 歳	7	4	11	46 歳	13	10	23
11 歳	10	6	16	47 歳	13	17	30
12 歳	4	9	13	48 歳	12	6	18
13 歳	7	5	12	49 歳	18	10	28
14 歳	5	13	18	50 歳	10	10	20
15 歳	6	8	14	51 歳	11	8	19
16 歳	9	9	18	52 歳	10	8	18
17 歳	9	6	15	53 歳	11	16	27
18 歳	10	7	17	54 歳	8	14	22
19 歳	5	10	15	55 歳	13	9	22
20 歳	10	5	15	56 歳	8	13	21
21 歳	7	14	21	57 歳	11	15	26
22 歳	7	11	18	58 歳	12	12	24
23 歳	12	6	18	59 歳	20	19	39
24 歳	5	5	10	60 歳	19	16	35
25 歳	4	7	11	61 歳	14	21	35
26 歳	15	5	20	62 歳	23	18	41
27 歳	7	4	11	63 歳	21	28	49
28 歳	4	7	11	64 歳	23	17	40
29 歳	6	4	10	65 歳	19	23	42
30 歳	9	7	16	66 歳	15	20	35
31 歳	5	6	11	67 歳	28	24	52
32 歳	6	10	16	68 歳	16	20	36
33 歳	9	3	12	69 歳	26	29	55
34 歳	6	13	19	70 歳	22	29	51
35 歳	17	10	27	71 歳	33	17	50

校 区 別 年 齢 別 人 口 統 計 表

27 富士小学校

年 齢	男	女	人 口			
72 歳	29	29	58			
73 歳	24	24	48			
74 歳	27	19	46			
75 歳	16	20	36			
76 歳	7	12	19			
77 歳	12	14	26			
78 歳	15	15	30			
79 歳	7	12	19			
80 歳	11	24	35			
81 歳	9	21	30			
82 歳	9	19	28			
83 歳	9	16	25			
84 歳	9	15	24			
85 歳	16	14	30			
86 歳	13	14	27			
87 歳	7	18	25			
88 歳	6	15	21			
89 歳	3	24	27			
90 歳	7	11	18			
91 歳	6	11	17			
92 歳	2	10	12			
93 歳	4	11	15			
94 歳	3	6	9			
95 歳	2	8	10			
96 歳	0	5	5			
97 歳	0	4	4			
98 歳	0	3	3			
99 歳	0	2	2			
100 歳	0	2	2			
101 歳	0	1	1			
102 歳	0	2	2			
合計	1,051	1,174	2,225			

校 区 別 年 齢 別 人 口 統 計 表

28 北山小学校

令和 4 . 2 . 末現在 53 ページ

年 齢	男	女	人 口	年 齢	男	女	人 口
0 歳	1	1	2	36 歳	3	3	6
1 歳	2	0	2	37 歳	7	5	12
2 歳	2	4	6	38 歳	3	7	10
3 歳	2	2	4	39 歳	9	4	13
4 歳	1	1	2	40 歳	2	2	4
5 歳	6	4	10	41 歳	9	2	11
6 歳	6	4	10	42 歳	7	5	12
7 歳	3	2	5	43 歳	3	3	6
8 歳	7	6	13	44 歳	5	4	9
9 歳	2	1	3	45 歳	5	3	8
10 歳	7	4	11	46 歳	2	2	4
11 歳	4	1	5	47 歳	3	3	6
12 歳	0	2	2	48 歳	4	0	4
13 歳	3	2	5	49 歳	4	3	7
14 歳	2	1	3	50 歳	1	5	6
15 歳	5	1	6	51 歳	3	2	5
16 歳	3	3	6	52 歳	5	3	8
17 歳	2	4	6	53 歳	0	3	3
18 歳	2	3	5	54 歳	5	2	7
19 歳	6	0	6	55 歳	2	4	6
20 歳	3	3	6	56 歳	5	3	8
21 歳	2	1	3	57 歳	1	2	3
22 歳	3	1	4	58 歳	7	5	12
23 歳	0	2	2	59 歳	5	4	9
24 歳	2	0	2	60 歳	3	4	7
25 歳	3	1	4	61 歳	7	10	17
26 歳	1	0	1	62 歳	8	11	19
27 歳	4	2	6	63 歳	4	2	6
28 歳	4	0	4	64 歳	9	11	20
29 歳	2	3	5	65 歳	9	9	18
30 歳	3	1	4	66 歳	9	6	15
31 歳	5	4	9	67 歳	8	10	18
32 歳	3	3	6	68 歳	9	3	12
33 歳	1	1	2	69 歳	9	7	16
34 歳	1	1	2	70 歳	5	10	15
35 歳	4	3	7	71 歳	11	10	21

校 区 別 年 齢 別 人 口 統 計 表

28 | 北山小学校

令和 4 . 2 . 末現在 54 ページ

年 齢	男	女	人 口			
72 歳	6	10	16			
73 歳	9	5	14			
74 歳	11	6	17			
75 歳	4	4	8			
76 歳	6	5	11			
77 歳	6	6	12			
78 歳	5	8	13			
79 歳	3	5	8			
80 歳	7	5	12			
81 歳	2	7	9			
82 歳	4	6	10			
83 歳	3	7	10			
84 歳	6	8	14			
85 歳	3	7	10			
86 歳	3	9	12			
87 歳	7	7	14			
88 歳	6	8	14			
89 歳	3	5	8			
90 歳	5	5	10			
91 歳	1	5	6			
92 歳	3	5	8			
93 歳	2	9	11			
94 歳	1	5	6			
95 歳	2	4	6			
96 歳	1	4	5			
97 歳	0	3	3			
98 歳	2	2	4			
99 歳	0	0	0			
100 歳	0	0	0			
101 歳	0	1	1			
***合計**	409	405	814			

校 区 別 年 齢 別 人 口 統 計 表

29

北山東部小学校

令和 4 . 2 . 末現在

55 ページ

年 齢	男	女	人 口	年 齢	男	女	人 口
0 歳	1	1	2	36 歳	4	4	8
1 歳	1	0	1	37 歳	3	2	5
2 歳	0	3	3	38 歳	4	3	7
3 歳	1	3	4	39 歳	3	2	5
4 歳	1	1	2	40 歳	1	2	3
5 歳	0	1	1	41 歳	1	0	1
6 歳	1	1	2	42 歳	1	0	1
7 歳	0	2	2	43 歳	2	0	2
8 歳	2	1	3	44 歳	2	1	3
9 歳	2	2	4	45 歳	2	1	3
10 歳	2	0	2	46 歳	2	2	4
11 歳	1	2	3	47 歳	0	1	1
12 歳	3	1	4	48 歳	1	5	6
13 歳	1	2	3	49 歳	0	3	3
14 歳	1	2	3	50 歳	1	1	2
15 歳	0	1	1	51 歳	5	1	6
16 歳	0	2	2	52 歳	1	2	3
17 歳	2	1	3	53 歳	2	3	5
18 歳	2	2	4	54 歳	2	2	4
19 歳	0	2	2	55 歳	0	1	1
20 歳	2	1	3	56 歳	2	0	2
21 歳	0	1	1	57 歳	0	4	4
22 歳	0	0	0	58 歳	0	2	2
23 歳	0	1	1	59 歳	3	5	8
24 歳	0	1	1	60 歳	3	2	5
25 歳	0	0	0	61 歳	4	1	5
26 歳	1	1	2	62 歳	6	1	7
27 歳	1	1	2	63 歳	0	2	2
28 歳	2	1	3	64 歳	3	4	7
29 歳	0	1	1	65 歳	4	2	6
30 歳	1	0	1	66 歳	4	4	8
31 歳	0	1	1	67 歳	4	3	7
32 歳	2	0	2	68 歳	1	3	4
33 歳	2	0	2	69 歳	6	3	9
34 歳	0	3	3	70 歳	5	4	9
35 歳	2	1	3	71 歳	4	3	7

校 区 別 年 齢 別 人 口 統 計 表

29 北山東部小学校

令和 4 . 2 . 末現在 56 ページ

年 齢	男	女	人 口			
72 歳	5	4	9			
73 歳	3	3	6			
74 歳	7	3	10			
75 歳	2	5	7			
76 歳	1	1	2			
77 歳	4	3	7			
78 歳	2	2	4			
79 歳	0	2	2			
80 歳	2	4	6			
81 歳	2	1	3			
82 歳	2	2	4			
83 歳	0	7	7			
84 歳	3	3	6			
85 歳	2	1	3			
86 歳	1	0	1			
87 歳	1	3	4			
88 歳	0	1	1			
89 歳	1	3	4			
90 歳	2	1	3			
91 歳	1	2	3			
92 歳	1	0	1			
93 歳	0	2	2			
94 歳	1	3	4			
95 歳	0	1	1			
96 歳	1	1	2			
97 歳	0	0	0			
98 歳	0	0	0			
99 歳	0	0	0			
100 歳	0	2	2			
101 歳	0	0	0			
102 歳	0	0	0			
103 歳	0	1	1			
合計	164	183	347			

校 区 別 年 齢 別 人 口 統 計 表

30 三瀬小学校

令和 4 . 2 . 末現在 57 ページ

年 齢	男	女	人 口	年 齢	男	女	人 口
0 歳	1	3	4	36 歳	4	5	9
1 歳	3	3	6	37 歳	4	8	12
2 歳	3	2	5	38 歳	4	8	12
3 歳	3	2	5	39 歳	9	8	17
4 歳	0	3	3	40 歳	7	3	10
5 歳	3	3	6	41 歳	9	5	14
6 歳	2	2	4	42 歳	4	2	6
7 歳	7	5	12	43 歳	6	8	14
8 歳	5	3	8	44 歳	7	5	12
9 歳	2	7	9	45 歳	4	6	10
10 歳	7	6	13	46 歳	5	3	8
11 歳	9	6	15	47 歳	8	6	14
12 歳	5	5	10	48 歳	7	6	13
13 歳	4	4	8	49 歳	7	7	14
14 歳	3	4	7	50 歳	5	16	21
15 歳	6	10	16	51 歳	15	7	22
16 歳	6	5	11	52 歳	7	6	13
17 歳	6	3	9	53 歳	3	7	10
18 歳	7	3	10	54 歳	10	4	14
19 歳	5	4	9	55 歳	3	6	9
20 歳	5	4	9	56 歳	5	5	10
21 歳	5	8	13	57 歳	9	6	15
22 歳	4	4	8	58 歳	8	2	10
23 歳	5	2	7	59 歳	9	7	16
24 歳	5	4	9	60 歳	15	13	28
25 歳	6	2	8	61 歳	5	6	11
26 歳	5	1	6	62 歳	8	1	9
27 歳	2	2	4	63 歳	10	4	14
28 歳	3	3	6	64 歳	7	6	13
29 歳	0	2	2	65 歳	8	9	17
30 歳	6	1	7	66 歳	11	15	26
31 歳	7	4	11	67 歳	7	10	17
32 歳	2	1	3	68 歳	14	12	26
33 歳	2	4	6	69 歳	11	13	24
34 歳	4	7	11	70 歳	17	8	25
35 歳	2	7	9	71 歳	6	20	26

校 区 別 年 齢 別 人 口 統 計 表

30 三瀬小学校

年 齢	男	女	人 口
72 歳	16	13	29
73 歳	18	15	33
74 歳	13	7	20
75 歳	7	7	14
76 歳	2	10	12
77 歳	4	9	13
78 歳	5	4	9
79 歳	5	8	13
80 歳	8	8	16
81 歳	1	14	15
82 歳	8	9	17
83 歳	4	5	9
84 歳	6	13	19
85 歳	6	9	15
86 歳	5	6	11
87 歳	11	15	26
88 歳	9	7	16
89 歳	4	8	12
90 歳	6	6	12
91 歳	5	7	12
92 歳	1	4	5
93 歳	3	7	10
94 歳	1	4	5
95 歳	0	4	4
96 歳	0	3	3
97 歳	0	3	3
98 歳	1	0	1
99 歳	0	0	0
100 歳	0	1	1
101 歳	0	0	0
102 歳	0	1	1
103 歳	0	0	0
104 歳	0	0	0
105 歳	0	0	0
106 歳	0	0	0
107 歳	0	0	0

年 齢	男	女	人 口
108 歳	0	1	1
合計	577	610	1,187

校 区 別 年 齢 別 人 口 統 計 表

31 中川副小学校

令和 4 . 2 . 末現在 59 ページ

年 齢	男	女	人 口	年 齢	男	女	人 口
0 歳	11	8	19	36 歳	17	8	25
1 歳	13	4	17	37 歳	16	19	35
2 歳	11	5	16	38 歳	13	13	26
3 歳	14	14	28	39 歳	14	11	25
4 歳	9	7	16	40 歳	20	10	30
5 歳	7	10	17	41 歳	14	12	26
6 歳	6	8	14	42 歳	13	15	28
7 歳	7	10	17	43 歳	18	10	28
8 歳	16	9	25	44 歳	12	14	26
9 歳	10	11	21	45 歳	20	17	37
10 歳	10	7	17	46 歳	7	12	19
11 歳	6	12	18	47 歳	22	10	32
12 歳	3	9	12	48 歳	17	22	39
13 歳	11	6	17	49 歳	16	9	25
14 歳	13	12	25	50 歳	20	17	37
15 歳	8	6	14	51 歳	13	13	26
16 歳	9	6	15	52 歳	12	23	35
17 歳	13	9	22	53 歳	16	21	37
18 歳	10	12	22	54 歳	19	25	44
19 歳	8	11	19	55 歳	22	20	42
20 歳	9	10	19	56 歳	25	22	47
21 歳	10	13	23	57 歳	25	36	61
22 歳	14	6	20	58 歳	24	18	42
23 歳	15	16	31	59 歳	21	11	32
24 歳	11	12	23	60 歳	19	19	38
25 歳	10	9	19	61 歳	14	21	35
26 歳	20	10	30	62 歳	23	20	43
27 歳	10	11	21	63 歳	33	13	46
28 歳	14	13	27	64 歳	21	15	36
29 歳	18	8	26	65 歳	18	15	33
30 歳	19	13	32	66 歳	21	21	42
31 歳	10	14	24	67 歳	20	26	46
32 歳	13	11	24	68 歳	30	28	58
33 歳	9	10	19	69 歳	20	26	46
34 歳	13	10	23	70 歳	28	26	54
35 歳	21	20	41	71 歳	33	28	61

校 区 別 年 齢 別 人 口 統 計 表

31 中川副小学校

年 齢	男	女	人 口			
72 歳	26	25	51			
73 歳	34	27	61			
74 歳	28	27	55			
75 歳	12	16	28			
76 歳	17	12	29			
77 歳	10	28	38			
78 歳	15	18	33			
79 歳	18	17	35			
80 歳	22	28	50			
81 歳	19	26	45			
82 歳	12	24	36			
83 歳	9	18	27			
84 歳	11	26	37			
85 歳	12	16	28			
86 歳	13	20	33			
87 歳	5	30	35			
88 歳	7	17	24			
89 歳	9	24	33			
90 歳	7	13	20			
91 歳	4	19	23			
92 歳	6	7	13			
93 歳	4	8	12			
94 歳	2	9	11			
95 歳	2	4	6			
96 歳	1	4	5			
97 歳	1	4	5			
98 歳	1	5	6			
99 歳	0	2	2			
100 歳	0	0	0			
101 歳	0	1	1			
102 歳	0	1	1			
103 歳	0	1	1			
合計	1,414	1,485	2,899			

校 区 別 年 齢 別 人 口 統 計 表

32

大詫間小学校

令和 4 . 2 . 末現在 61 ページ

年 齢	男	女	人 口	年 齢	男	女	人 口
0 歳	5	4	9	36 歳	8	8	16
1 歳	4	4	8	37 歳	12	5	17
2 歳	5	5	10	38 歳	7	4	11
3 歳	5	4	9	39 歳	9	5	14
4 歳	5	9	14	40 歳	6	2	8
5 歳	7	2	9	41 歳	4	5	9
6 歳	8	8	16	42 歳	6	6	12
7 歳	4	4	8	43 歳	7	4	11
8 歳	11	7	18	44 歳	4	6	10
9 歳	6	1	7	45 歳	11	8	19
10 歳	2	4	6	46 歳	8	7	15
11 歳	4	5	9	47 歳	7	8	15
12 歳	6	3	9	48 歳	8	10	18
13 歳	2	3	5	49 歳	10	4	14
14 歳	1	5	6	50 歳	8	13	21
15 歳	6	3	9	51 歳	9	8	17
16 歳	5	2	7	52 歳	8	12	20
17 歳	4	4	8	53 歳	20	9	29
18 歳	4	4	8	54 歳	15	10	25
19 歳	3	8	11	55 歳	11	14	25
20 歳	4	4	8	56 歳	8	9	17
21 歳	3	3	6	57 歳	11	8	19
22 歳	4	4	8	58 歳	10	11	21
23 歳	10	12	22	59 歳	10	9	19
24 歳	5	6	11	60 歳	11	17	28
25 歳	9	3	12	61 歳	18	10	28
26 歳	7	4	11	62 歳	9	10	19
27 歳	5	6	11	63 歳	14	14	28
28 歳	6	3	9	64 歳	13	13	26
29 歳	5	2	7	65 歳	13	12	25
30 歳	5	3	8	66 歳	15	11	26
31 歳	1	5	6	67 歳	12	9	21
32 歳	4	4	8	68 歳	19	20	39
33 歳	4	7	11	69 歳	15	11	26
34 歳	5	7	12	70 歳	7	11	18
35 歳	9	8	17	71 歳	16	8	24

校 区 別 年 齢 別 人 口 統 計 表

32 | 大詫間小学校

年 齢	男	女	人 口
72 歳	16	12	28
73 歳	23	13	36
74 歳	12	13	25
75 歳	12	12	24
76 歳	1	10	11
77 歳	2	11	13
78 歳	8	7	15
79 歳	8	13	21
80 歳	11	13	24
81 歳	8	20	28
82 歳	2	10	12
83 歳	12	13	25
84 歳	9	12	21
85 歳	4	13	17
86 歳	7	9	16
87 歳	5	12	17
88 歳	7	7	14
89 歳	5	6	11
90 歳	3	12	15
91 歳	2	2	4
92 歳	3	5	8
93 歳	0	9	9
94 歳	3	4	7
95 歳	1	4	5
96 歳	0	6	6
97 歳	0	3	3
98 歳	0	0	0
99 歳	1	0	1
100 歳	0	0	0
101 歳	0	0	0
102 歳	0	0	0
103 歳	0	1	1
104 歳	0	0	0
105 歳	0	0	0
106 歳	0	0	0
107 歳	0	0	0

年 齢	男	女	人 口
108 歳	0	1	1
合計	727	754	1,481

校 区 別 年 齢 別 人 口 統 計 表

33

南川副小学校

令和 4 . 2 . 末現在

63 ページ

年 齢		男	女	人 口	年 齢		男	女	人 口
0 歳		14	18	32	36 歳		32	31	63
1 歳		15	17	32	37 歳		19	34	53
2 歳		20	25	45	38 歳		37	32	69
3 歳		24	17	41	39 歳		32	34	66
4 歳		22	18	40	40 歳		32	19	51
5 歳		20	23	43	41 歳		24	30	54
6 歳		21	24	45	42 歳		32	17	49
7 歳		17	13	30	43 歳		23	25	48
8 歳		23	20	43	44 歳		30	27	57
9 歳		16	17	33	45 歳		37	32	69
10 歳		18	22	40	46 歳		29	32	61
11 歳		22	27	49	47 歳		37	34	71
12 歳		31	19	50	48 歳		31	21	52
13 歳		20	20	40	49 歳		33	41	74
14 歳		16	22	38	50 歳		43	34	77
15 歳		31	15	46	51 歳		38	45	83
16 歳		14	28	42	52 歳		31	42	73
17 歳		23	27	50	53 歳		29	39	68
18 歳		17	30	47	54 歳		53	42	95
19 歳		20	30	50	55 歳		40	37	77
20 歳		31	27	58	56 歳		48	30	78
21 歳		22	30	52	57 歳		33	31	64
22 歳		30	22	52	58 歳		28	36	64
23 歳		23	31	54	59 歳		32	42	74
24 歳		21	27	48	60 歳		38	40	78
25 歳		29	23	52	61 歳		30	36	66
26 歳		29	26	55	62 歳		34	39	73
27 歳		26	20	46	63 歳		47	47	94
28 歳		9	29	38	64 歳		49	41	90
29 歳		37	22	59	65 歳		35	56	91
30 歳		32	30	62	66 歳		46	42	88
31 歳		24	23	47	67 歳		54	31	85
32 歳		27	22	49	68 歳		48	50	98
33 歳		24	16	40	69 歳		27	55	82
34 歳		24	26	50	70 歳		48	49	97
35 歳		27	21	48	71 歳		49	48	97

校 区 別 年 齢 別 人 口 統 計 表

33

南川副小学校

令和 4 . 2 . 末現在 64 ページ

年 齢	男	女	人 口			
72 歳	48	54	102			
73 歳	40	49	89			
74 歳	50	46	96			
75 歳	27	40	67			
76 歳	14	27	41			
77 歳	32	37	69			
78 歳	34	50	84			
79 歳	24	49	73			
80 歳	34	51	85			
81 歳	30	51	81			
82 歳	25	38	63			
83 歳	24	43	67			
84 歳	21	45	66			
85 歳	21	28	49			
86 歳	20	27	47			
87 歳	9	23	32			
88 歳	14	20	34			
89 歳	10	25	35			
90 歳	4	20	24			
91 歳	9	17	26			
92 歳	4	21	25			
93 歳	3	10	13			
94 歳	3	13	16			
95 歳	3	15	18			
96 歳	2	6	8			
97 歳	1	8	9			
98 歳	0	5	5			
99 歳	0	6	6			
100 歳	1	4	5			
101 歳	0	5	5			
102 歳	0	1	1			
103 歳	0	1	1			
104 歳	0	0	0			
105 歳	0	1	1			
合計	2,634	2,984	5,618			

校 区 別 年 齢 別 人 口 統 計 表

34

西川副小学校

令和 4 . 2 . 末現在

65 ページ

年 齢		男	女	人 口	年 齢		男	女	人 口
0 歳		17	22	39	36 歳		35	26	61
1 歳		15	23	38	37 歳		36	30	66
2 歳		21	18	39	38 歳		28	20	48
3 歳		19	23	42	39 歳		32	37	69
4 歳		21	25	46	40 歳		44	32	76
5 歳		20	20	40	41 歳		30	48	78
6 歳		26	19	45	42 歳		33	21	54
7 歳		25	20	45	43 歳		27	34	61
8 歳		29	25	54	44 歳		42	32	74
9 歳		29	33	62	45 歳		30	42	72
10 歳		26	22	48	46 歳		29	24	53
11 歳		24	28	52	47 歳		54	37	91
12 歳		23	31	54	48 歳		40	37	77
13 歳		25	28	53	49 歳		36	41	77
14 歳		25	23	48	50 歳		29	33	62
15 歳		23	18	41	51 歳		37	24	61
16 歳		24	25	49	52 歳		32	41	73
17 歳		18	25	43	53 歳		35	29	64
18 歳		23	22	45	54 歳		36	42	78
19 歳		20	24	44	55 歳		27	33	60
20 歳		16	28	44	56 歳		33	41	74
21 歳		22	28	50	57 歳		38	20	58
22 歳		24	26	50	58 歳		33	33	66
23 歳		18	23	41	59 歳		33	40	73
24 歳		20	16	36	60 歳		34	32	66
25 歳		22	22	44	61 歳		37	51	88
26 歳		18	16	34	62 歳		22	34	56
27 歳		26	25	51	63 歳		42	42	84
28 歳		31	20	51	64 歳		31	42	73
29 歳		22	30	52	65 歳		39	32	71
30 歳		27	23	50	66 歳		45	48	93
31 歳		20	19	39	67 歳		32	31	63
32 歳		21	20	41	68 歳		50	52	102
33 歳		19	20	39	69 歳		42	51	93
34 歳		28	29	57	70 歳		40	46	86
35 歳		27	21	48	71 歳		49	48	97

校 区 別 年 齢 別 人 口 統 計 表

34 西川副小学校

年 齢	男	女	人 口	年 齢	男	女	人 口
72 歳	57	43	100				
73 歳	44	49	93	**合計**	2,592	2,836	5,428
74 歳	38	46	84				
75 歳	31	44	75				
76 歳	21	27	48				
77 歳	31	32	63				
78 歳	21	31	52				
79 歳	27	43	70				
80 歳	28	33	61				
81 歳	24	40	64				
82 歳	22	29	51				
83 歳	13	19	32				
84 歳	27	34	61				
85 歳	16	25	41				
86 歳	18	30	48				
87 歳	12	24	36				
88 歳	15	17	32				
89 歳	8	22	30				
90 歳	13	14	27				
91 歳	2	20	22				
92 歳	9	18	27				
93 歳	3	9	12				
94 歳	3	11	14				
95 歳	1	6	7				
96 歳	0	5	5				
97 歳	0	4	4				
98 歳	1	3	4				
99 歳	0	2	2				
100 歳	0	4	4				
101 歳	0	2	2				
102 歳	0	1	1				
103 歳	0	2	2				
104 歳	1	0	1				
105 歳	0	0	0				
106 歳	0	0	0				
107 歳	0	1	1				

校 区 別 年 齢 別 人 口 統 計 表

35 東与賀小学校

令和 4 . 2 . 末現在 67 ページ

年 齢	男	女	人 口	年 齢	男	女	人 口
0 歳	21	24	45	36 歳	53	43	96
1 歳	26	23	49	37 歳	56	45	101
2 歳	29	26	55	38 歳	53	44	97
3 歳	27	33	60	39 歳	45	48	93
4 歳	14	34	48	40 歳	46	42	88
5 歳	40	36	76	41 歳	42	43	85
6 歳	31	31	62	42 歳	61	40	101
7 歳	38	35	73	43 歳	59	50	109
8 歳	41	43	84	44 歳	55	52	107
9 歳	26	34	60	45 歳	57	46	103
10 歳	52	35	87	46 歳	60	63	123
11 歳	36	41	77	47 歳	67	79	146
12 歳	37	50	87	48 歳	46	66	112
13 歳	45	36	81	49 歳	55	59	114
14 歳	36	51	87	50 歳	69	52	121
15 歳	47	44	91	51 歳	52	67	119
16 歳	49	45	94	52 歳	47	63	110
17 歳	60	45	105	53 歳	70	47	117
18 歳	50	50	100	54 歳	55	52	107
19 歳	42	45	87	55 歳	41	48	89
20 歳	42	39	81	56 歳	60	56	116
21 歳	48	53	101	57 歳	61	49	110
22 歳	42	43	85	58 歳	50	45	95
23 歳	37	37	74	59 歳	44	47	91
24 歳	31	43	74	60 歳	59	61	120
25 歳	34	29	63	61 歳	53	50	103
26 歳	39	30	69	62 歳	46	52	98
27 歳	26	31	57	63 歳	50	57	107
28 歳	27	33	60	64 歳	44	52	96
29 歳	35	27	62	65 歳	48	44	92
30 歳	26	40	66	66 歳	47	64	111
31 歳	29	43	72	67 歳	50	58	108
32 歳	35	33	68	68 歳	59	57	116
33 歳	35	37	72	69 歳	59	53	112
34 歳	33	29	62	70 歳	54	65	119
35 歳	40	33	73	71 歳	63	60	123

校 区 別 年 齢 別 人 口 統 計 表

35 東与賀小学校

令和 4 . 2 . 末現在 68 ページ

年 齢	男	女	人 口			
72 歳	57	63	120			
73 歳	55	78	133			
74 歳	53	52	105			
75 歳	50	50	100			
76 歳	23	27	50			
77 歳	35	44	79			
78 歳	33	50	83			
79 歳	37	30	67			
80 歳	31	43	74			
81 歳	25	35	60			
82 歳	18	37	55			
83 歳	27	30	57			
84 歳	23	32	55			
85 歳	12	46	58			
86 歳	18	24	42			
87 歳	20	35	55			
88 歳	9	26	35			
89 歳	11	26	37			
90 歳	9	27	36			
91 歳	9	20	29			
92 歳	6	20	26			
93 歳	7	14	21			
94 歳	2	9	11			
95 歳	1	11	12			
96 歳	1	5	6			
97 歳	1	12	13			
98 歳	0	4	4			
99 歳	1	3	4			
100 歳	0	3	3			
101 歳	0	2	2			
102 歳	0	3	3			
合計	3,816	4,121	7,937			

校 区 別 年 齢 別 人 口 統 計 表

36 思齊小学校

令和 4 . 2 . 末現在 69 ページ

年 齢	男	女	人 口	年 齢	男	女	人 口
0 歳	22	17	39	36 歳	35	47	82
1 歳	29	18	47	37 歳	52	39	91
2 歳	24	27	51	38 歳	35	40	75
3 歳	34	22	56	39 歳	43	39	82
4 歳	26	34	60	40 歳	40	48	88
5 歳	27	26	53	41 歳	45	40	85
6 歳	25	28	53	42 歳	35	49	84
7 歳	26	33	59	43 歳	56	51	107
8 歳	40	42	82	44 歳	50	55	105
9 歳	39	28	67	45 歳	38	58	96
10 歳	47	33	80	46 歳	48	47	95
11 歳	44	36	80	47 歳	54	58	112
12 歳	31	41	72	48 歳	49	49	98
13 歳	39	40	79	49 歳	41	55	96
14 歳	38	37	75	50 歳	47	43	90
15 歳	41	47	88	51 歳	54	45	99
16 歳	37	36	73	52 歳	50	43	93
17 歳	34	33	67	53 歳	58	67	125
18 歳	39	41	80	54 歳	45	57	102
19 歳	34	46	80	55 歳	49	58	107
20 歳	37	40	77	56 歳	53	42	95
21 歳	54	44	98	57 歳	57	56	113
22 歳	42	31	73	58 歳	46	50	96
23 歳	38	26	64	59 歳	50	63	113
24 歳	32	41	73	60 歳	50	44	94
25 歳	28	32	60	61 歳	57	49	106
26 歳	25	28	53	62 歳	43	61	104
27 歳	37	37	74	63 歳	58	63	121
28 歳	34	31	65	64 歳	57	53	110
29 歳	38	34	72	65 歳	61	47	108
30 歳	31	44	75	66 歳	56	60	116
31 歳	34	25	59	67 歳	54	52	106
32 歳	32	28	60	68 歳	53	53	106
33 歳	34	40	74	69 歳	60	59	119
34 歳	41	42	83	70 歳	44	67	111
35 歳	43	47	90	71 歳	57	48	105

校 区 別 年 齢 別 人 口 統 計 表

36 思齊小学校

年 齢	男	女	人 口	
72 歳	47	60	107	
73 歳	61	52	113	
74 歳	63	71	134	
75 歳	33	35	68	
76 歳	17	43	60	
77 歳	21	43	64	
78 歳	49	46	95	
79 歳	21	42	63	
80 歳	24	53	77	
81 歳	34	31	65	
82 歳	20	43	63	
83 歳	12	37	49	
84 歳	19	50	69	
85 歳	20	40	60	
86 歳	21	32	53	
87 歳	22	42	64	
88 歳	14	36	50	
89 歳	12	36	48	
90 歳	8	22	30	
91 歳	7	20	27	
92 歳	8	20	28	
93 歳	3	18	21	
94 歳	3	9	12	
95 歳	2	9	11	
96 歳	4	4	8	
97 歳	0	9	9	
98 歳	1	2	3	
99 歳	0	5	5	
100 歳	0	3	3	
101 歳	0	3	3	
102 歳	0	2	2	
103 歳	0	1	1	
104 歳	0	1	1	
合計	3,582	4,010	7,592	
総計	108,602	121,339	229,941	

年 齡 別 人 口 統 計 表

令和 4 . 2 . 末現在 1 ページ

佐賀市											
年 齢	男	女	人 口	年 齢	男	女	人 口	年 齢	男	女	人 口
0 歳	842	786	1,628	20 歳	1,139	1,159	2,298				
1 歳	881	770	1,651	21 歳	1,200	1,197	2,397				
2 歳	899	910	1,809	22 歳	1,151	1,127	2,278				
3 歳	998	945	1,943	23 歳	1,111	1,095	2,206				
4 歳	1,035	950	1,985	24 歳	1,116	1,090	2,206				
合計	4,655	4,361	9,016	**合計**	5,717	5,668	11,385				
5 歳	1,032	982	2,014	25 歳	1,043	1,111	2,154				
6 歳	1,073	1,017	2,090	26 歳	1,041	1,018	2,059				
7 歳	1,105	1,077	2,182	27 歳	1,070	1,092	2,162				
8 歳	1,093	1,046	2,139	28 歳	996	1,035	2,031				
9 歳	1,144	1,028	2,172	29 歳	1,119	1,040	2,159				
合計	5,447	5,150	10,597	**合計**	5,269	5,296	10,565				
10 歳	1,188	1,073	2,261	30 歳	1,102	1,115	2,217				
11 歳	1,163	1,075	2,238	31 歳	1,063	1,054	2,117				
12 歳	1,107	1,069	2,176	32 歳	1,069	1,109	2,178				
13 歳	1,134	1,130	2,264	33 歳	1,145	1,160	2,305				
14 歳	1,062	1,090	2,152	34 歳	1,192	1,250	2,442				
合計	5,654	5,437	11,091	**合計**	5,571	5,688	11,259				
15 歳	1,117	1,032	2,149	35 歳	1,236	1,343	2,579				
16 歳	1,088	1,123	2,211	36 歳	1,313	1,371	2,684				
17 歳	1,157	1,071	2,228	37 歳	1,408	1,421	2,829				
18 歳	1,120	1,104	2,224	38 歳	1,329	1,370	2,699				
19 歳	1,067	1,147	2,214	39 歳	1,423	1,474	2,897				
合計	5,549	5,477	11,026	**合計**	6,709	6,979	13,688				

年 齡 別 人 口 統 計 表

令和 4 . 2 . 末現在 2 ページ

佐賀市											
年 齢	男	女	人 口	年 齢	男	女	人 口	年 齢	男	女	人 口
40 歳	1,435	1,414	2,849	60 歳	1,368	1,496	2,864				
41 歳	1,442	1,435	2,877	61 歳	1,349	1,527	2,876				
42 歳	1,500	1,492	2,992	62 歳	1,280	1,485	2,765				
43 歳	1,448	1,509	2,957	63 歳	1,435	1,580	3,015				
44 歳	1,481	1,546	3,027	64 歳	1,339	1,431	2,770				
合計	7,306	7,396	14,702	**合計**	6,771	7,519	14,290				
45 歳	1,487	1,575	3,062	65 歳	1,380	1,600	2,980				
46 歳	1,581	1,582	3,163	66 歳	1,504	1,594	3,098				
47 歳	1,637	1,697	3,334	67 歳	1,424	1,561	2,985				
48 歳	1,586	1,705	3,291	68 歳	1,537	1,660	3,197				
49 歳	1,564	1,664	3,228	69 歳	1,486	1,730	3,216				
合計	7,855	8,223	16,078	**合計**	7,331	8,145	15,476				
50 歳	1,562	1,646	3,208	70 歳	1,524	1,728	3,252				
51 歳	1,545	1,505	3,050	71 歳	1,628	1,807	3,435				
52 歳	1,447	1,607	3,054	72 歳	1,675	1,939	3,614				
53 歳	1,488	1,614	3,102	73 歳	1,659	1,880	3,539				
54 歳	1,473	1,609	3,082	74 歳	1,492	1,792	3,284				
合計	7,515	7,981	15,496	**合計**	7,978	9,146	17,124				
55 歳	1,246	1,382	2,628	75 歳	1,113	1,406	2,519				
56 歳	1,393	1,534	2,927	76 歳	790	1,064	1,854				
57 歳	1,389	1,554	2,943	77 歳	950	1,345	2,295				
58 歳	1,369	1,509	2,878	78 歳	982	1,362	2,344				
59 歳	1,409	1,479	2,888	79 歳	904	1,359	2,263				
合計	6,806	7,458	14,264	**合計**	4,739	6,536	11,275				

年 齡 別 人 口 統 計 表

		佐賀市							
年 齢		男	女	人 口	年 齢		男	女	人 口
80	歳	949	1,455	2,404	100	歳	13	72	85
81	歳	856	1,249	2,105	101	歳	3	51	54
82	歳	785	1,147	1,932	102	歳	2	32	34
83	歳	670	1,002	1,672	103	歳	2	21	23
84	歳	689	1,182	1,871	104	歳	1	5	6
合計		3,949	6,035	9,984	**合計**		21	181	202
85	歳	616	1,022	1,638	105	歳	0	3	3
86	歳	579	956	1,535	106	歳	0	4	4
87	歳	525	1,023	1,548	107	歳	0	4	4
88	歳	399	887	1,286	108	歳	0	2	2
89	歳	377	931	1,308	109	歳	0	0	0
合計		2,496	4,819	7,315	**合計**		0	13	13
90	歳	326	739	1,065	110	歳	0	1	1
91	歳	259	626	885	**合計**		0	1	1
92	歳	196	608	804	**総計**		108,602	121,339	229,941
93	歳	150	498	648	**合計**		1,050	2,834	3,884
94	歳	119	363	482	95	歳	82	309	391
合計		1,050	2,834	3,884	96	歳	59	258	317
95	歳	82	309	391	97	歳	28	196	224
96	歳	59	258	317	98	歳	27	139	166
97	歳	28	196	224	99	歳	18	94	112
98	歳	27	139	166	**合計**		214	996	1,210
99	歳	18	94	112	**合計**		214	996	1,210
合計		214	996	1,210	**合計**		214	996	1,210

町・丁目・大字別人口統計表

令和 4 . 2 . 末現在 1 ページ

町・丁目・大字名	世帯数	人口	男	女	町・丁目・大字名	世帯数	人口	男	女
駅前中央一丁目	282	500	244	256	多布施二丁目	397	785	369	416
駅前中央二丁目	547	1,061	501	560	多布施三丁目	477	1,002	466	536
駅前中央三丁目	398	764	369	395	多布施四丁目	739	1,425	638	787
大財一丁目	180	314	146	168	天神一丁目	225	430	199	231
大財二丁目	440	784	367	417	天神二丁目	342	620	275	345
大財三丁目	305	551	247	304	天神三丁目	0	0	0	0
大財四丁目	288	509	245	264	天祐一丁目	449	854	393	461
大財五丁目	281	602	281	321	天祐二丁目	313	635	309	326
大財六丁目	546	1,178	542	636	唐人一丁目	290	555	262	293
神園一丁目	57	138	70	68	唐人二丁目	112	185	99	86
神園二丁目	276	575	276	299	西田代一丁目	183	379	176	203
神園三丁目	479	955	455	500	西田代二丁目	145	261	135	126
神園四丁目	220	362	161	201	日の出一丁目	723	1,415	680	735
神園五丁目	282	594	254	340	日の出二丁目	0	0	0	0
神園六丁目	178	394	186	208	松原一丁目	184	322	153	169
神野西一丁目	203	478	213	265	松原二丁目	185	363	151	212
神野西二丁目	282	560	268	292	松原三丁目	42	80	40	40
神野西三丁目	431	1,002	462	540	松原四丁目	280	467	203	264
神野西四丁目	481	1,093	529	564	水ヶ江一丁目	359	747	355	392
神野東一丁目	287	572	241	331	水ヶ江二丁目	497	1,054	461	593
神野東二丁目	202	334	168	166	水ヶ江三丁目	194	449	210	239
神野東三丁目	263	457	219	238	水ヶ江四丁目	292	713	351	362
神野東四丁目	274	578	272	306	水ヶ江五丁目	264	591	285	306
材木一丁目	83	151	67	84	水ヶ江六丁目	331	656	299	357
材木二丁目	171	336	162	174	八戸一丁目	162	351	161	190
城内一丁目	179	398	199	199	八戸二丁目	238	501	234	267
城内二丁目	184	339	158	181	八戸溝一丁目	284	641	305	336
白山一丁目	229	501	230	271	八戸溝二丁目	218	453	214	239
白山二丁目	150	253	110	143	八戸溝三丁目	203	421	205	216
末広一丁目	446	1,031	488	543	若宮一丁目	843	1,817	853	964
末広二丁目	454	816	414	402	若宮二丁目	422	858	398	460
田代一丁目	354	654	308	346	若宮三丁目	674	1,326	566	760
田代二丁目	444	815	368	447	若楠一丁目	178	420	194	226
多布施一丁目	331	656	317	339	若楠二丁目	314	696	329	367

町・丁目・大字別人口統計表

令和 4 . 2 . 末現在 2 ページ

町・丁目・大字名	世帯数	人口	男	女	町・丁目・大字名	世帯数	人口	男	女
若楠三丁目	416	985	469	516	兵庫南四丁目	292	665	317	348
高木瀬東一丁目	404	877	407	470	南佐賀一丁目	354	709	358	351
高木瀬東二丁目	380	851	406	445	南佐賀二丁目	315	731	347	384
高木瀬東三丁目	399	931	424	507	南佐賀三丁目	365	758	361	397
高木瀬東四丁目	447	949	427	522	新栄東一丁目	93	204	90	114
高木瀬東五丁目	481	1,043	472	571	新栄東二丁目	164	429	202	227
高木瀬東六丁目	538	985	414	571	新栄東三丁目	196	441	195	246
高木瀬西一丁目	110	241	106	135	新栄東四丁目	277	607	255	352
高木瀬西二丁目	408	888	445	443	新栄西一丁目	229	523	241	282
高木瀬西三丁目	258	574	246	328	新栄西二丁目	160	399	196	203
高木瀬西四丁目	453	1,040	505	535	兵庫北一丁目	604	1,551	744	807
高木瀬西五丁目	452	1,002	460	542	兵庫北二丁目	733	1,420	673	747
高木瀬西六丁目	20	41	16	25	兵庫北三丁目	225	490	212	278
鍋島一丁目	712	1,652	786	866	兵庫北四丁目	90	243	123	120
鍋島二丁目	655	1,420	663	757	兵庫北五丁目	272	699	340	359
鍋島三丁目	571	1,108	519	589	兵庫北六丁目	243	469	223	246
鍋島四丁目	363	662	312	350	兵庫北七丁目	333	791	371	420
鍋島五丁目	361	667	298	369	愛敬町	212	321	175	146
鍋島六丁目	494	990	472	518	赤松町	325	600	280	320
開成一丁目	514	1,003	402	601	朝日町	338	763	354	409
開成二丁目	389	885	408	477	伊勢町	429	821	376	445
開成三丁目	227	529	261	268	今宿町	240	476	210	266
開成四丁目	148	338	160	178	駅南本町	315	621	286	335
開成五丁目	323	784	385	399	大財北町	178	335	168	167
開成六丁目	387	922	441	481	鬼丸町	689	1,559	743	816
光一丁目	355	675	326	349	卸本町	205	511	236	275
光二丁目	490	999	429	570	川原町	87	204	94	110
光三丁目	311	854	368	486	呉服元町	139	256	122	134
木原一丁目	551	1,240	580	660	紺屋町	161	275	138	137
木原二丁目	555	1,252	582	670	栄町	61	85	29	56
木原三丁目	368	886	401	485	道祖元町	118	201	110	91
兵庫南一丁目	658	1,540	719	821	下田町	190	434	203	231
兵庫南二丁目	551	1,222	568	654	昭栄町	296	640	287	353
兵庫南三丁目	463	1,059	460	599	新生町	323	790	397	393

町・丁目・大字別人口統計表

令和 4 . 2 . 末現在 3 ページ

町・丁目・大字名	世帯数	人口	男	女	町・丁目・大字名	世帯数	人口	男	女
新中町	294	697	306	391	北川副町大字江上	402	1,247	609	638
成章町	104	187	78	109	北川副町大字木原	0	0	0	0
高木町	297	577	269	308	北川副町大字光法	960	2,255	1,063	1,192
高木瀬団地	162	193	87	106	北川副町大字新郷	223	523	253	270
中央本町	88	175	82	93	巨勢町大字高尾	419	1,024	482	542
天祐団地	227	304	122	182	巨勢町大字修理田	487	1,238	596	642
中折町	312	672	305	367	巨勢町大字東西	95	215	100	115
長瀬町	390	791	344	447	巨勢町大字牛島	1,504	3,233	1,540	1,693
中の小路	200	386	178	208	兵庫町大字渚	544	1,419	665	754
中の館町	255	641	295	346	兵庫町大字西渚	96	316	159	157
西魚町	67	117	60	57	兵庫町大字藤木	422	1,195	601	594
八幡小路	140	295	133	162	兵庫町大字瓦町	304	735	340	395
八丁畷町	206	411	207	204	兵庫町大字若宮	400	1,027	488	539
東佐賀町	496	996	422	574	高木瀬町大字東高木	373	872	397	475
堀川町	317	694	306	388	高木瀬町大字長瀬	1,101	2,713	1,322	1,391
緑小路	81	135	73	62	鍋島町大字八戸溝	1,340	3,233	1,563	1,670
柳町	77	146	73	73	鍋島町大字森田	1,010	2,827	1,379	1,448
与賀町	326	565	280	285	鍋島町大字鍋島	250	548	258	290
六座町	286	600	282	318	鍋島町大字蛸久	813	1,956	923	1,033
西田代町	7	7	2	5	鍋島町大字八戸	743	1,744	850	894
新郷本町	656	1,399	623	776	金立町大字金立	1,143	2,230	1,089	1,141
嘉瀬町大字荻野	475	1,128	535	593	金立町大字薬師丸	163	384	178	206
嘉瀬町大字中原	855	1,794	820	974	金立町大字千布	754	1,822	869	953
嘉瀬町大字扇町	430	979	438	541	久保泉町大字上和泉	337	853	407	446
嘉瀬町大字十五	411	1,081	500	581	久保泉町大字下和泉	460	978	488	490
西与賀町大字高太郎	353	941	444	497	久保泉町大字川久保	871	1,830	865	965
西与賀町大字厘外	697	1,527	713	814	蓮池町大字蓮池	257	585	266	319
西与賀町大字相応津	114	285	140	145	蓮池町大字見島	153	379	189	190
西与賀町字今津	105	214	90	124	蓮池町大字小松	220	535	256	279
本庄町大字本庄	3,280	5,985	2,999	2,986	蓮池町大字古賀	96	194	91	103
本庄町大字鹿子	442	1,043	496	547	諸富町大字大堂	449	1,071	528	543
本庄町大字正里	69	167	80	87	諸富町大字徳富	1,364	3,251	1,574	1,677
本庄町大字袋	1,145	2,645	1,275	1,370	諸富町大字諸富津	493	998	446	552
本庄町大字末次	959	2,269	1,102	1,167	諸富町大字寺井津	340	848	416	432

町・丁目・大字別人口統計表

令和 4 . 2 . 末現在 4 ページ

町・丁目・大字名	世帯数	人口	男	女	町・丁目・大字名	世帯数	人口	男	女
諸富町大字為重	918	2,420	1,146	1,274	富士町大字松瀬	38	85	40	45
諸富町大字山領	624	1,449	681	768	富士町大字梅野	0	0	0	0
大和町大字尼寺	3,289	7,586	3,604	3,982	三瀬村三瀬	261	576	277	299
大和町大字久池井	3,678	8,897	4,232	4,665	三瀬村藤原	143	390	193	197
大和町大字八反原	32	61	26	35	三瀬村杠	81	221	107	114
大和町大字川上	647	1,722	840	882	川副町大字犬井道	1,121	2,977	1,400	1,577
大和町大字東山田	692	1,902	891	1,011	川副町大字鹿江	1,058	2,641	1,234	1,407
大和町大字池上	293	811	376	435	川副町大字南里	798	1,891	902	989
大和町大字久留間	551	1,298	628	670	川副町大字西古賀	645	1,724	807	917
大和町大字梅野	238	592	282	310	川副町大字小々森	678	1,813	883	930
大和町大字名尾	31	75	39	36	川副町大字福富	591	1,228	619	609
大和町大字松瀬	154	384	184	200	川副町大字早津江津	215	489	225	264
富士町大字市川	66	199	93	106	川副町大字早津江	471	1,182	570	612
富士町大字内野	154	253	135	118	川副町大字大詫間	537	1,481	727	754
富士町大字大串	51	153	80	73	東与賀町大字下古賀	1,291	3,523	1,700	1,823
富士町大字大野	9	23	12	11	東与賀町大字田中	985	2,692	1,286	1,406
富士町大字小副川	231	507	237	270	東与賀町大字飯盛	684	1,722	830	892
富士町大字鎌原	8	27	14	13	久保田町大字徳万	1,040	2,515	1,160	1,355
富士町大字上合瀬	26	79	36	43	久保田町大字新田	696	1,897	914	983
富士町大字上熊川	113	230	102	128	久保田町大字久富	709	1,803	846	957
富士町大字上無津呂	70	163	86	77	久保田町大字久保田	447	1,198	575	623
富士町大字栗並	39	116	57	59	久保田町大字江戸	81	179	87	92
富士町大字古場	49	118	59	59					
富士町大字下合瀬	28	85	40	45	**総計**	#####	229,941	108,602	121,339
富士町大字下熊川	66	148	65	83					
富士町大字下無津呂	56	133	65	68					
富士町大字杉山	40	98	46	52					
富士町大字関屋	70	199	97	102					
富士町大字菖木	20	37	17	20					
富士町大字中原	38	95	47	48					
富士町大字畑瀬	6	16	6	10					
富士町大字藤瀬	22	50	24	26					
富士町大字古湯	193	441	204	237					
富士町大字麻那古	57	131	62	69					