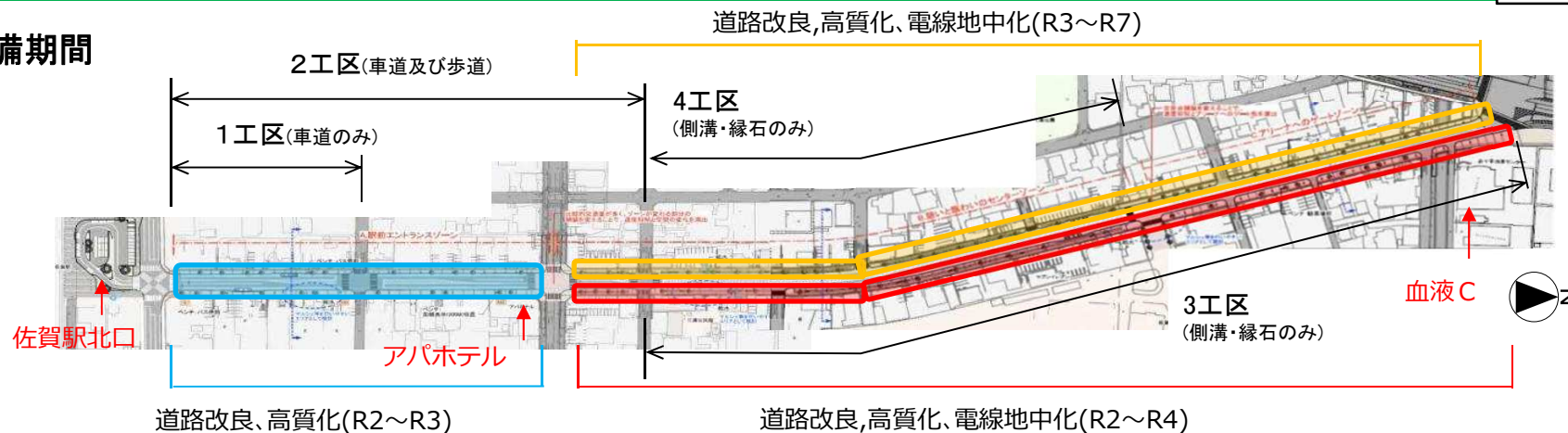


# 市道三溝線の整備(道路整備)

資料2-1

## ○整備期間

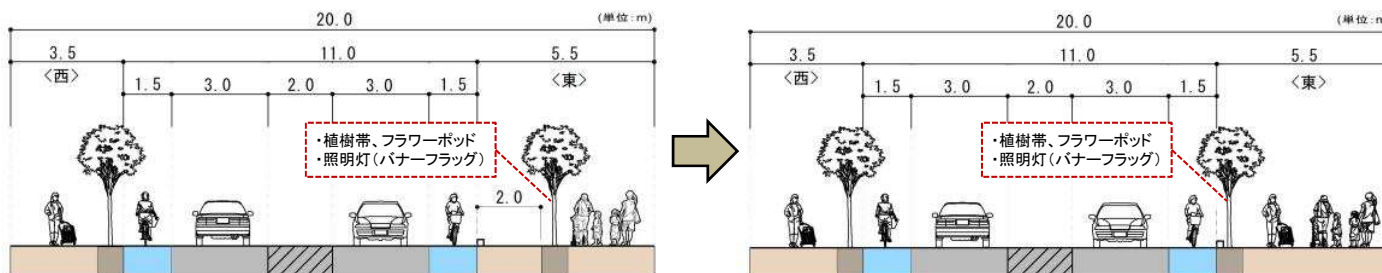


## ○植樹帯、照明施設等の位置



▲東側歩道(拡幅状況)

## 植樹帯等の位置変更(歩道中央→車道側へ)



## ○整備状況



## ○街路樹



街路樹は既存樹(ケヤキ)を植樹