

住民基本台帳月報

(第1表) 人口, 世帯数

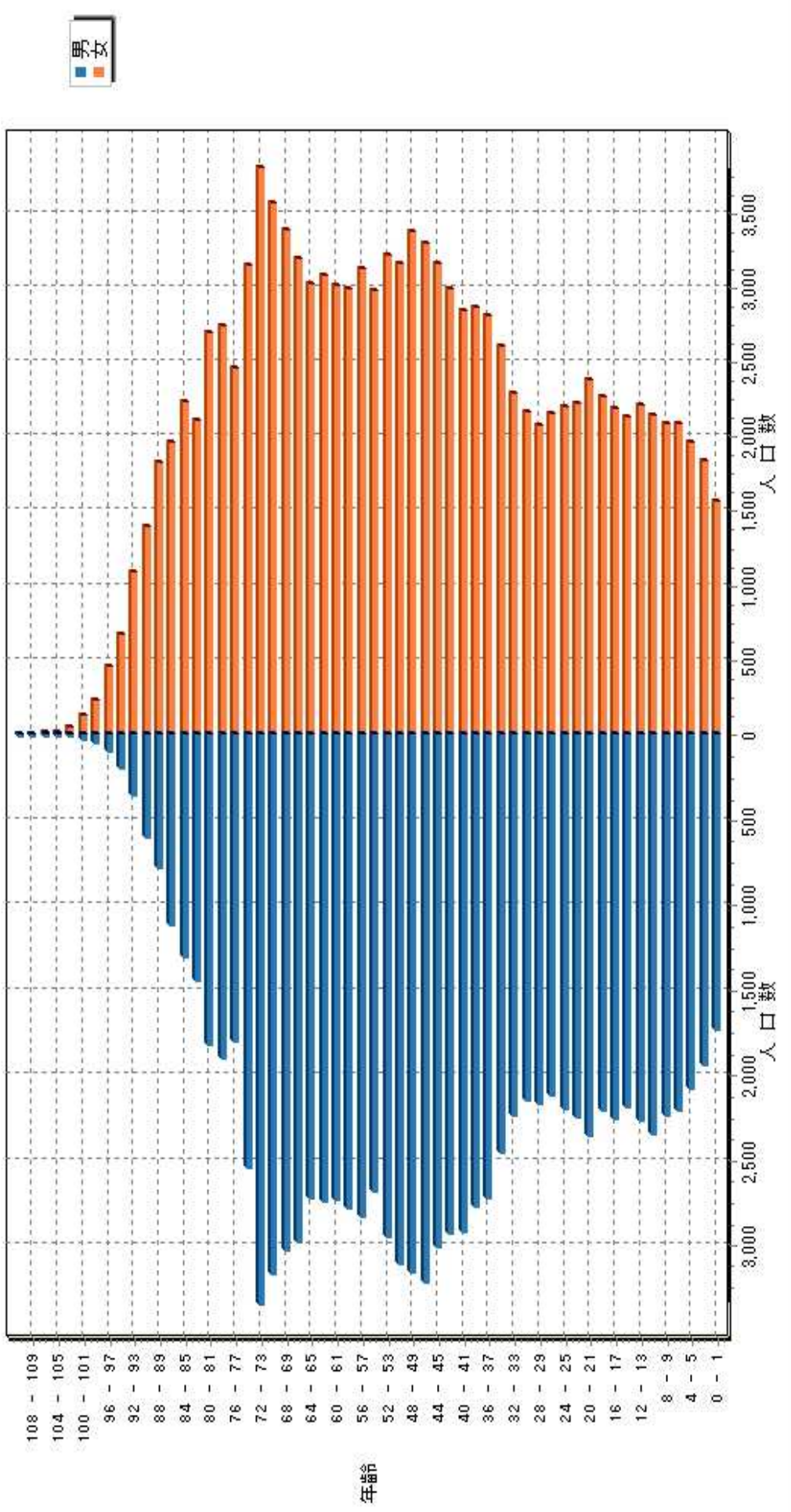
令和 4年 1月分

人 口			
区分	男	女	計
日本人	107,979	120,496	228,475
外国人	744	925	1,669
計	108,723	121,421	230,144

世 帯 数			
日本人のみ	外国人のみ	混合	計
100,942	1,109	303	102,354

人口ピラミッド

令和 4. 1. 末現在



校 区 別 男 女 統 計 表

令和 4 . 1 . 末現在 1 ページ

校区(小学校)名	校区コード	世帯数	人 口	男	女
勸興小学校	01	3,412	6,484	3,036	3,448
循誘小学校	02	4,581	8,746	4,032	4,714
日新小学校	03	4,463	9,172	4,353	4,819
赤松小学校	04	3,861	8,280	3,870	4,410
神野小学校	05	5,658	11,325	5,224	6,101
西与賀小学校	06	2,562	5,745	2,621	3,124
嘉瀬小学校	07	2,150	4,939	2,272	2,667
巨勢小学校	08	2,403	5,490	2,620	2,870
兵庫小学校	09	6,546	15,471	7,309	8,162
高木瀬小学校	10	6,310	14,029	6,538	7,491
北川副小学校	11	5,487	12,566	5,909	6,657
本庄小学校	12	5,928	12,170	5,970	6,200
鍋島小学校	13	5,685	12,776	6,085	6,691
金立小学校	14	2,062	4,437	2,138	2,299
久保泉小学校	15	1,668	3,665	1,765	1,900
芙蓉小学校	16	726	1,690	802	888
新栄小学校	17	3,178	6,871	3,212	3,659
若楠小学校	18	3,878	8,040	3,746	4,294
開成小学校	19	4,010	9,260	4,327	4,933
諸富北小学校	20	2,307	5,331	2,551	2,780
諸富南小学校	21	1,884	4,729	2,250	2,479
春日小学校	22	3,782	8,745	4,140	4,605
川上小学校	23	2,184	5,739	2,739	3,000
松梅小学校	24	342	890	425	465
春日北小学校	25	3,294	7,974	3,800	4,174
富士南小学校	26	0	0	0	0
富士小学校	27	998	2,230	1,050	1,180
北山小学校	28	321	815	409	406
北山東部小学校	29	132	352	167	185
三瀬小学校	30	486	1,188	578	610
中川副小学校	31	1,279	2,899	1,408	1,491
大詫間小学校	32	538	1,481	726	755
南川副小学校	33	2,184	5,634	2,646	2,988
西川副小学校	34	2,125	5,432	2,589	2,843

校区別・町・丁目・大字別人口統計表

01 勸興小学校		令和 4 . 1 . 末現在 1 ページ		
町・丁目・大字名	世帯数	人口	男	女
駅前中央一丁目	24	34	20	14
大財一丁目	59	107	50	57
大財三丁目	63	154	73	81
白山一丁目	228	498	229	269
白山二丁目	150	256	111	145
多布施一丁目	331	658	318	340
多布施二丁目	398	789	372	417
天神一丁目	225	429	198	231
天神二丁目	62	93	44	49
唐人一丁目	291	552	259	293
唐人二丁目	113	186	100	86
松原一丁目	185	322	153	169
松原二丁目	186	364	151	213
愛敬町	211	317	172	145
駅南本町	317	624	288	336
呉服元町	35	53	22	31
成章町	104	188	79	109
中央本町	89	176	83	93
中の小路	201	388	180	208
八幡小路	140	296	134	162
*** 小計 ***	3,412	6,484	3,036	3,448

校区別・町・丁目・大字別人口統計表

02 循誘小学校

令和 4 . 1 . 末現在 2 ページ

町・丁目・大字名	世帯数	人口	男	女
駅前中央三丁目	56	80	45	35
大財一丁目	122	207	96	111
大財二丁目	435	780	367	413
大財三丁目	245	403	175	228
大財四丁目	293	517	250	267
大財五丁目	283	600	281	319
大財六丁目	549	1,185	546	639
材木一丁目	82	148	65	83
材木二丁目	172	337	162	175
田代一丁目	351	652	308	344
田代二丁目	447	821	372	449
松原三丁目	39	75	38	37
松原四丁目	180	332	140	192
朝日町	38	80	36	44
今宿町	47	105	46	59
大財北町	13	21	10	11
呉服元町	104	202	100	102
紺屋町	163	277	138	139
高木町	297	578	269	309
東佐賀町	496	996	422	574
柳町	77	146	72	74
巨勢町大字牛島	92	204	94	110
*** 小計 ***	4,581	8,746	4,032	4,714

校区別・町・丁目・大字別人口統計表

03 日新小学校

令和 4 . 1 . 末現在 3 ページ

町・丁目・大字名	世帯数	人口	男	女
駅前中央三丁目	440	1,022	481	541
大財一丁目	334	586	313	273
大財二丁目	479	1,004	469	535
大財三丁目	182	376	176	200
大財四丁目	145	261	135	126
大財五丁目	163	352	162	190
大財六丁目	238	500	234	266
材木一丁目	432	830	381	449
材木二丁目	79	187	85	102
田代一丁目	117	204	112	92
田代二丁目	191	437	205	232
松原三丁目	294	638	288	350
松原四丁目	95	232	129	103
朝日町	292	627	287	340
今宿町	392	799	349	450
大財北町	67	117	60	57
呉服元町	229	387	203	184
紺屋町	287	606	282	324
高木町	7	7	2	5
東佐賀町				
柳町				
巨勢町大字牛島				
** 小計 **	4,463	9,172	4,353	4,819

校区別 ・ 町 ・ 丁目 ・ 大字別人口統計表

04 赤松小学校		令和 4 . 1 . 末現在			4 ページ
町・丁目・大字名	世帯数	人口	男	女	
城内一丁目	181	400	201	199	
城内二丁目	185	340	159	181	
松原三丁目	3	5	2	3	
松原四丁目	101	137	64	73	
水ヶ江一丁目	359	750	359	391	
水ヶ江二丁目	498	1,062	467	595	
水ヶ江三丁目	196	452	212	240	
水ヶ江四丁目	290	709	349	360	
水ヶ江五丁目	184	411	198	213	
水ヶ江六丁目	68	126	57	69	
赤松町	333	609	284	325	
朝日町	80	159	77	82	
今宿町	10	22	9	13	
鬼丸町	692	1,564	743	821	
川原町	7	14	7	7	
中の館町	256	641	294	347	
堀川町	318	696	309	387	
与賀町	100	183	79	104	
*** 小計 ***	3,861	8,280	3,870	4,410	

校区別・町・丁目・大字別人口統計表

05 神野小学校		令和 4 . 1 . 末現在 5 ページ		
町・丁目・大字名	世帯数	人口	男	女
駅前中央一丁目	259	463	225	238
駅前中央二丁目	545	1,056	495	561
駅前中央三丁目	197	375	180	195
神園一丁目	58	139	71	68
神園二丁目	277	581	280	301
神園三丁目	371	776	357	419
神園四丁目	220	364	162	202
神園五丁目	220	467	200	267
神園六丁目	40	82	43	39
神野西一丁目	202	476	211	265
神野西二丁目	282	560	267	293
神野西三丁目	429	993	458	535
神野西四丁目	483	1,097	531	566
神野東一丁目	285	569	238	331
神野東二丁目	203	335	168	167
神野東三丁目	228	390	187	203
神野東四丁目	242	494	224	270
多布施四丁目	738	1,422	637	785
天神二丁目	282	531	231	300
栄町	61	85	28	57
新中町	36	70	31	39
*** 小計 ***	5,658	11,325	5,224	6,101

校区別 ・ 町 ・ 丁目 ・ 大字別人口統計表

06 西与賀小学校

令和 4 . 1 . 末現在 6 ページ

町・丁目・大字名	世帯数	人口	男	女
末広二丁目	123	230	103	127
光一丁目	359	679	328	351
光二丁目	491	1,006	434	572
光三丁目	312	853	367	486
嘉瀬町大字十五	8	16	6	10
西与賀町大字高太郎	353	934	440	494
西与賀町大字厘外	695	1,524	711	813
西与賀町大字相応津	114	287	141	146
西与賀町字今津	107	216	91	125
*** 小計 ***	2,562	5,745	2,621	3,124

校区別 ・ 町 ・ 丁目 ・ 大字別人口統計表

07 嘉瀬小学校

令和 4 . 1 . 末現在 7 ページ

町・丁目・大字名	世帯数	人口	男	女
嘉瀬町大字荻野	468	1,117	528	589
嘉瀬町大字中原	858	1,796	824	972
嘉瀬町大字扇町	425	969	431	538
嘉瀬町大字十五	399	1,057	489	568
*** 小計 ***	2,150	4,939	2,272	2,667

校区別 ・ 町 ・ 丁目 ・ 大字別人口統計表

08 巨勢小学校

令和 4 . 1 . 末現在 8 ページ

町・丁目・大字名	世帯数	人口	男	女
巨勢町大字高尾	417	1,023	480	543
巨勢町大字修理田	487	1,238	596	642
巨勢町大字東西	94	212	98	114
巨勢町大字牛島	1,405	3,017	1,446	1,571
*** 小計 ***	2,403	5,490	2,620	2,870

校区別・町・丁目・大字別人口統計表

09 兵庫小学校

令和 4 . 1 . 末現在 9 ページ

町・丁目・大字名	世帯数	人口	男	女
駅前中央三丁目	145	309	146	163
兵庫南一丁目	656	1,533	716	817
兵庫南二丁目	548	1,213	563	650
兵庫南三丁目	466	1,066	466	600
兵庫南四丁目	293	666	318	348
兵庫北一丁目	603	1,543	736	807
兵庫北二丁目	738	1,429	677	752
兵庫北三丁目	226	492	213	279
兵庫北四丁目	90	244	124	120
兵庫北五丁目	273	700	340	360
兵庫北六丁目	237	462	220	242
兵庫北七丁目	334	794	369	425
大財北町	166	312	158	154
兵庫町大字淵	547	1,421	667	754
兵庫町大字西淵	96	316	159	157
兵庫町大字藤木	422	1,197	602	595
兵庫町大字瓦町	305	744	344	400
兵庫町大字若宮	401	1,030	491	539
*** 小計 ***	6,546	15,471	7,309	8,162

校区別・町・丁目・大字別人口統計表

10

高木瀬小学校

令和 4 . 1 . 末現在

10 ページ

町・丁目・大字名	世帯数	人口	男	女
日の出一丁目	495	1,042	499	543
高木瀬東一丁目	406	879	408	471
高木瀬東二丁目	381	845	403	442
高木瀬東三丁目	398	927	423	504
高木瀬東四丁目	445	947	426	521
高木瀬東五丁目	480	1,045	473	572
高木瀬東六丁目	542	992	417	575
高木瀬西一丁目	111	241	106	135
高木瀬西二丁目	410	893	448	445
高木瀬西三丁目	253	567	243	324
高木瀬西四丁目	455	1,041	506	535
高木瀬西五丁目	450	998	458	540
高木瀬西六丁目	20	41	16	25
高木瀬町大字東高木	370	870	395	475
高木瀬町大字長瀬	1,094	2,701	1,317	1,384
*** 小計 ***	6,310	14,029	6,538	7,491

校区別・町・丁目・大字別人口統計表

11 北川副小学校		令和 4 . 1 . 末現在 11 ページ		
町・丁目・大字名	世帯数	人口	男	女
水ヶ江五丁目	69	158	79	79
水ヶ江六丁目	262	534	244	290
木原一丁目	548	1,236	579	657
木原二丁目	557	1,255	585	670
木原三丁目	366	887	403	484
南佐賀一丁目	354	711	357	354
南佐賀二丁目	316	729	347	382
南佐賀三丁目	373	765	370	395
朝日町	219	519	239	280
今宿町	184	352	156	196
新郷本町	657	1,399	627	772
北川副町大字江上	400	1,238	604	634
北川副町大字光法	958	2,257	1,064	1,193
北川副町大字新郷	224	526	255	271
*** 小計 ***	5,487	12,566	5,909	6,657

校区別 ・ 町 ・ 丁目 ・ 大字別人口統計表

12 本庄小学校

令和 4 . 1 . 末現在 12 ページ

町・丁目・大字名	世帯数	人口	男	女
水ヶ江五丁目	12	24	9	15
本庄町大字本庄	3,296	6,018	3,011	3,007
本庄町大字鹿子	441	1,046	499	547
本庄町大字正里	69	167	80	87
本庄町大字袋	1,151	2,651	1,275	1,376
本庄町大字末次	959	2,264	1,096	1,168
*** 小計 ***	5,928	12,170	5,970	6,200

校区別 ・ 町 ・ 丁目 ・ 大字別人口統計表

13 鍋島小学校

令和 4 . 1 . 末現在 13 ページ

町・丁目・大字名	世帯数	人口	男	女
鍋島一丁目	710	1,648	786	862
鍋島二丁目	653	1,423	668	755
鍋島三丁目	574	1,113	521	592
鍋島四丁目	368	666	312	354
鍋島五丁目	363	665	297	368
鍋島六丁目	499	1,006	480	526
卸本町	206	514	238	276
鍋島町大字八戸溝	503	1,077	537	540
鍋島町大字森田	743	2,158	1,066	1,092
鍋島町大字鍋島	252	549	258	291
鍋島町大字蛸久	814	1,957	922	1,035
*** 小計 ***	5,685	12,776	6,085	6,691

校区別 ・ 町 ・ 丁目 ・ 大字別人口統計表

14 金立小学校

令和 4 . 1 . 末現在 14 ページ

町・丁目・大字名	世帯数	人口	男	女
金立町大字金立	1,143	2,229	1,089	1,140
金立町大字薬師丸	166	387	180	207
金立町大字千布	753	1,821	869	952
*** 小計 ***	2,062	4,437	2,138	2,299

校区別 ・ 町 ・ 丁目 ・ 大字別人口統計表

15

久保泉小学校

令和 4 . 1 . 末現在

15 ページ

町・丁目・大字名	世帯数	人口	男	女
金立町大字金立	2	6	4	2
久保泉町大字上和泉	333	842	402	440
久保泉町大字下和泉	460	981	490	491
久保泉町大字川久保	873	1,836	869	967
*** 小計 ***	1,668	3,665	1,765	1,900

校区別・町・丁目・大字別人口統計表

16

芙蓉小学校

令和 4 . 1 . 末現在

16 ページ

町・丁目・大字名	世帯数	人口	男	女
蓮池町大字蓮池	258	586	266	320
蓮池町大字見島	154	380	190	190
蓮池町大字小松	220	535	258	277
蓮池町大字古賀	94	189	88	101
*** 小計 ***	726	1,690	802	888

校区別 ・ 町 ・ 丁目 ・ 大字別人口統計表

17 新栄小学校

令和 4 . 1 . 末現在 17 ページ

町・丁目・大字名	世帯数	人口	男	女
天祐一丁目	444	842	387	455
天祐二丁目	310	633	309	324
新栄東一丁目	92	203	89	114
新栄東二丁目	164	429	202	227
新栄東三丁目	197	445	197	248
新栄東四丁目	280	609	255	354
新栄西一丁目	231	526	242	284
新栄西二丁目	160	399	197	202
新生町	229	554	267	287
天祐団地	227	304	122	182
中折町	18	41	17	24
緑小路	82	136	75	61
鍋島町大字八戸	744	1,750	853	897
*** 小計 ***	3,178	6,871	3,212	3,659

校区別・町・丁目・大字別人口統計表

18

若楠小学校

令和 4 . 1 . 末現在

18 ページ

町・丁目・大字名	世帯数	人口	男	女
神園三丁目	110	180	100	80
神野東三丁目	35	71	35	36
神野東四丁目	32	89	46	43
日の出一丁目	224	361	179	182
若宮一丁目	833	1,800	846	954
若宮二丁目	422	859	398	461
若宮三丁目	674	1,328	568	760
若楠一丁目	179	420	194	226
若楠二丁目	321	708	338	370
若楠三丁目	417	987	471	516
高木瀬西三丁目	4	7	3	4
新中町	257	625	273	352
高木瀬団地	164	196	88	108
八丁畷町	206	409	207	202
*** 小計 ***	3,878	8,040	3,746	4,294

校区別 ・ 町 ・ 丁目 ・ 大字別人口統計表

19 開成小学校		令和 4 . 1 . 末現在 19 ページ		
町・丁目・大字名	世帯数	人口	男	女
神園五丁目	63	130	55	75
神園六丁目	139	313	143	170
八戸溝一丁目	283	640	304	336
八戸溝二丁目	221	457	215	242
八戸溝三丁目	203	420	205	215
開成一丁目	514	1,006	405	601
開成二丁目	390	886	409	477
開成三丁目	225	526	259	267
開成四丁目	147	337	159	178
開成五丁目	324	785	386	399
開成六丁目	391	931	445	486
鍋島町大字八戸溝	843	2,164	1,031	1,133
鍋島町大字森田	267	665	311	354
*** 小計 ***	4,010	9,260	4,327	4,933

校区別・町・丁目・大字別人口統計表

20 諸富北小学校

令和 4 . 1 . 末現在 20 ページ

町・丁目・大字名	世帯数	人口	男	女
諸富町大字大堂	450	1,075	529	546
諸富町大字徳富	1,361	3,255	1,575	1,680
諸富町大字諸富津	496	1,001	447	554
*** 小計 ***	2,307	5,331	2,551	2,780

校区別 ・ 町 ・ 丁目 ・ 大字別人口統計表

21 諸富南小学校

令和 4 . 1 . 末現在 21 ページ

町・丁目・大字名	世帯数	人口	男	女
諸富町大字寺井津	341	845	413	432
諸富町大字為重	919	2,434	1,153	1,281
諸富町大字山領	624	1,450	684	766
*** 小計 ***	1,884	4,729	2,250	2,479

校区別 ・ 町 ・ 丁目 ・ 大字別人口統計表

22 春日小学校

令和 4 . 1 . 末現在 22 ページ

町・丁目・大字名	世帯数	人口	男	女
大和町大字尼寺	3,284	7,580	3,598	3,982
大和町大字久池井	466	1,104	516	588
大和町大字八反原	32	61	26	35
*** 小計 ***	3,782	8,745	4,140	4,605

校区別 ・ 町 ・ 丁目 ・ 大字別人口統計表

23 川上小学校

令和 4 . 1 . 末現在 23 ページ

町・丁目・大字名	世帯数	人口	男	女
大和町大字川上	647	1,726	844	882
大和町大字東山田	690	1,898	892	1,006
大和町大字池上	293	814	376	438
大和町大字久留間	554	1,301	627	674
*** 小計 ***	2,184	5,739	2,739	3,000

校区別・町・丁目・大字別人口統計表

24 松梅小学校

令和 4 . 1 . 末現在 24 ページ

町・丁目・大字名	世帯数	人口	男	女
大和町大字梅野	157	427	200	227
大和町大字名尾	31	75	39	36
大和町大字松瀬	154	388	186	202
*** 小計 ***	342	890	425	465

校区別・町・丁目・大字別人口統計表

25 春日北小学校

令和 4 . 1 . 末現在 25 ページ

町・丁目・大字名	世帯数	人口	男	女
大和町大字久池井	3,214	7,808	3,718	4,090
大和町大字梅野	80	166	82	84
*** 小計 ***	3,294	7,974	3,800	4,174

校区別 ・ 町 ・ 丁目 ・ 大字別人口統計表

27 富士小学校

令和 4 . 1 . 末現在 26 ページ

町・丁目・大字名	世帯数	人口	男	女
富士町大字市川	66	201	94	107
富士町大字内野	154	252	135	117
富士町大字小副川	230	508	236	272
富士町大字鎌原	8	27	14	13
富士町大字上熊川	114	231	101	130
富士町大字下熊川	66	150	65	85
富士町大字杉山	40	98	46	52
富士町大字関屋	63	184	92	92
富士町大字苅木	20	37	17	20
富士町大字畑瀬	6	16	6	10
富士町大字古湯	193	441	204	237
富士町大字松瀬	38	85	40	45
*** 小計 ***	998	2,230	1,050	1,180

校区別 ・ 町 ・ 丁目 ・ 大字別人口統計表

28 北山小学校

令和 4 . 1 . 末現在 27 ページ

町・丁目・大字名	世帯数	人口	男	女
富士町大字大串	51	153	80	73
富士町大字大野	9	23	12	11
富士町大字上無津呂	71	164	86	78
富士町大字栗並	39	116	57	59
富士町大字下無津呂	56	133	65	68
富士町大字中原	38	95	47	48
富士町大字麻那古	57	131	62	69
*** 小計 ***	321	815	409	406

校区別・町・丁目・大字別人口統計表

29 北山東部小学校

令和 4 . 1 . 末現在 28 ページ

町・丁目・大字名	世帯数	人口	男	女
富士町大字上合瀬	26	79	36	43
富士町大字古場	49	118	59	59
富士町大字下合瀬	28	85	40	45
富士町大字関屋	6	15	5	10
富士町大字藤瀬	23	55	27	28
*** 小計 ***	132	352	167	185

校区別・町・丁目・大字別人口統計表

30

三瀬小学校

令和 4 . 1 . 末現在

29 ページ

町・丁目・大字名	世帯数	人口	男	女
三瀬村三瀬	262	577	276	301
三瀬村藤原	143	390	194	196
三瀬村杠	81	221	108	113
*** 小計 ***	486	1,188	578	610

校区別・町・丁目・大字別人口統計表

31 中川副小学校

令和 4 . 1 . 末現在 30 ページ

町・丁目・大字名	世帯数	人口	男	女
川副町大字福富	593	1,225	613	612
川副町大字早津江津	215	490	225	265
川副町大字早津江	471	1,184	570	614
*** 小計 ***	1,279	2,899	1,408	1,491

校区別・町・丁目・大字別人口統計表

32 大詫間小学校

令和 4 . 1 . 末現在 31 ページ

町・丁目・大字名	世帯数	人口	男	女
川副町大字大詫間	538	1,481	726	755
** 小計 **	538	1,481	726	755

校区別 ・ 町 ・ 丁目 ・ 大字別人口統計表

33 南川副小学校

令和 4 . 1 . 末現在 32 ページ

町・丁目・大字名	世帯数	人口	男	女
川副町大字犬井道	1,121	2,977	1,402	1,575
川副町大字鹿江	1,063	2,657	1,244	1,413
*** 小計 ***	2,184	5,634	2,646	2,988

校区別・町・丁目・大字別人口統計表

34 西川副小学校

令和 4 . 1 . 末現在 33 ページ

町・丁目・大字名	世帯数	人口	男	女
川副町大字南里	798	1,890	899	991
川副町大字西古賀	647	1,722	805	917
川副町大字小々森	680	1,820	885	935
*** 小計 ***	2,125	5,432	2,589	2,843

校区別 ・ 町 ・ 丁目 ・ 大字別人口統計表

35 東与賀小学校

令和 4 . 1 . 末現在 34 ページ

町・丁目・大字名	世帯数	人口	男	女
東与賀町大字下古賀	1,294	3,530	1,704	1,826
東与賀町大字田中	979	2,695	1,294	1,401
東与賀町大字飯盛	684	1,721	829	892
*** 小計 ***	2,957	7,946	3,827	4,119

校区別・町・丁目・大字別人口統計表

36 思斉小学校

令和 4 . 1 . 末現在 35 ページ

町・丁目・大字名	世帯数	人口	男	女
久保田町大字徳万	1,044	2,522	1,164	1,358
久保田町大字新田	696	1,899	916	983
久保田町大字久富	704	1,800	844	956
久保田町大字久保田	448	1,202	577	625
久保田町大字江戸	81	180	88	92
*** 小計 ***	2,973	7,603	3,589	4,014
*** 総計 ***	102,354	230,144	108,723	121,421

校 区 別 年 齢 別 人 口 統 計 表

1 勸興小学校

令和 4 . 1 . 未現在 1 ページ

年 齢	男	女	人 口	年 齢	男	女	人 口
0 歳	16	15	31	36 歳	28	26	54
1 歳	21	16	37	37 歳	29	36	65
2 歳	24	17	41	38 歳	33	29	62
3 歳	21	13	34	39 歳	37	45	82
4 歳	28	19	47	40 歳	51	36	87
5 歳	18	20	38	41 歳	44	47	91
6 歳	20	20	40	42 歳	40	39	79
7 歳	21	22	43	43 歳	51	51	102
8 歳	23	24	47	44 歳	42	52	94
9 歳	29	33	62	45 歳	42	48	90
10 歳	28	23	51	46 歳	51	52	103
11 歳	36	34	70	47 歳	54	46	100
12 歳	21	24	45	48 歳	46	50	96
13 歳	27	30	57	49 歳	44	63	107
14 歳	36	27	63	50 歳	48	60	108
15 歳	25	29	54	51 歳	57	44	101
16 歳	20	40	60	52 歳	46	51	97
17 歳	37	24	61	53 歳	45	64	109
18 歳	28	31	59	54 歳	51	42	93
19 歳	36	32	68	55 歳	33	48	81
20 歳	35	28	63	56 歳	50	44	94
21 歳	32	32	64	57 歳	47	59	106
22 歳	26	31	57	58 歳	47	35	82
23 歳	41	36	77	59 歳	42	51	93
24 歳	42	33	75	60 歳	45	53	98
25 歳	34	46	80	61 歳	46	49	95
26 歳	33	22	55	62 歳	35	50	85
27 歳	33	29	62	63 歳	40	41	81
28 歳	30	30	60	64 歳	29	42	71
29 歳	31	34	65	65 歳	33	46	79
30 歳	32	29	61	66 歳	34	52	86
31 歳	23	26	49	67 歳	40	42	82
32 歳	28	26	54	68 歳	43	48	91
33 歳	39	20	59	69 歳	41	42	83
34 歳	34	34	68	70 歳	51	35	86
35 歳	31	28	59	71 歳	31	47	78

校 区 別 年 齢 別 人 口 統 計 表

1 勸興小学校

令和 4 . 1 . 未現在 2 ページ

年 齢		男	女	人 口		
72 歳		33	64	97		
73 歳		45	60	105		
74 歳		35	60	95		
75 歳		34	39	73		
76 歳		23	30	53		
77 歳		30	41	71		
78 歳		32	41	73		
79 歳		23	43	66		
80 歳		25	52	77		
81 歳		27	32	59		
82 歳		28	34	62		
83 歳		21	35	56		
84 歳		18	35	53		
85 歳		16	26	42		
86 歳		10	28	38		
87 歳		15	30	45		
88 歳		9	22	31		
89 歳		9	22	31		
90 歳		14	17	31		
91 歳		4	16	20		
92 歳		4	12	16		
93 歳		1	18	19		
94 歳		3	13	16		
95 歳		4	10	14		
96 歳		3	8	11		
97 歳		0	5	5		
98 歳		4	3	7		
99 歳		0	5	5		
100 歳		1	2	3		
101 歳		0	1	1		
102 歳		0	1	1		
103 歳		0	1	1		
*** 合計 ***		3,036	3,448	6,484		

校 区 別 年 齢 別 人 口 統 計 表

2 循誘小学校

令和 4 . 1 . 未現在 3 ページ

年 齢	男	女	人 口	年 齢	男	女	人 口
0 歳	26	30	56	36 歳	67	43	110
1 歳	31	25	56	37 歳	63	57	120
2 歳	33	23	56	38 歳	45	52	97
3 歳	36	35	71	39 歳	45	45	90
4 歳	32	21	53	40 歳	61	40	101
5 歳	33	28	61	41 歳	54	52	106
6 歳	29	28	57	42 歳	51	61	112
7 歳	34	24	58	43 歳	50	56	106
8 歳	23	22	45	44 歳	71	63	134
9 歳	23	26	49	45 歳	60	63	123
10 歳	23	38	61	46 歳	52	64	116
11 歳	48	38	86	47 歳	77	65	142
12 歳	35	27	62	48 歳	55	71	126
13 歳	33	36	69	49 歳	68	58	126
14 歳	33	40	73	50 歳	68	53	121
15 歳	31	33	64	51 歳	55	56	111
16 歳	29	32	61	52 歳	58	53	111
17 歳	33	45	78	53 歳	69	65	134
18 歳	38	45	83	54 歳	62	69	131
19 歳	37	34	71	55 歳	42	41	83
20 歳	33	37	70	56 歳	54	66	120
21 歳	37	48	85	57 歳	71	75	146
22 歳	33	45	78	58 歳	47	72	119
23 歳	53	48	101	59 歳	34	60	94
24 歳	44	47	91	60 歳	49	56	105
25 歳	57	60	117	61 歳	48	65	113
26 歳	45	33	78	62 歳	40	73	113
27 歳	44	51	95	63 歳	58	60	118
28 歳	55	55	110	64 歳	36	56	92
29 歳	51	59	110	65 歳	55	49	104
30 歳	49	47	96	66 歳	64	57	121
31 歳	46	60	106	67 歳	47	42	89
32 歳	41	38	79	68 歳	67	59	126
33 歳	43	46	89	69 歳	49	65	114
34 歳	47	44	91	70 歳	54	72	126
35 歳	55	64	119	71 歳	52	80	132

校 区 別 年 齢 別 人 口 統 計 表

2 循誘小学校

令和 4 . 1 . 未現在 4 ページ

年 齢	男	女	人 口	年 齢	男	女	人 口
72 歳	72	76	148				
73 歳	57	84	141	**合計**	4,032	4,714	8,746
74 歳	64	84	148				
75 歳	26	56	82				
76 歳	31	51	82				
77 歳	40	56	96				
78 歳	34	74	108				
79 歳	36	55	91				
80 歳	35	53	88				
81 歳	42	65	107				
82 歳	30	46	76				
83 歳	19	47	66				
84 歳	24	61	85				
85 歳	34	39	73				
86 歳	15	42	57				
87 歳	22	46	68				
88 歳	13	39	52				
89 歳	14	47	61				
90 歳	16	28	44				
91 歳	7	25	32				
92 歳	8	28	36				
93 歳	7	16	23				
94 歳	4	10	14				
95 歳	6	4	10				
96 歳	0	13	13				
97 歳	2	5	7				
98 歳	1	7	8				
99 歳	2	4	6				
100 歳	0	3	3				
101 歳	0	2	2				
102 歳	0	1	1				
103 歳	0	0	0				
104 歳	0	0	0				
105 歳	0	0	0				
106 歳	0	0	0				
107 歳	0	1	1				

校 区 別 年 齢 別 人 口 統 計 表

3 日新小学校

令和 4 . 1 . 未現在 5 ページ

年 齢	男	女	人 口	年 齢	男	女	人 口
0 歳	31	23	54	36 歳	47	54	101
1 歳	30	30	60	37 歳	52	52	104
2 歳	30	32	62	38 歳	45	52	97
3 歳	43	31	74	39 歳	58	52	110
4 歳	28	32	60	40 歳	47	45	92
5 歳	43	34	77	41 歳	68	52	120
6 歳	39	36	75	42 歳	47	53	100
7 歳	33	31	64	43 歳	51	51	102
8 歳	32	27	59	44 歳	44	49	93
9 歳	40	35	75	45 歳	45	73	118
10 歳	46	37	83	46 歳	55	49	104
11 歳	45	37	82	47 歳	60	53	113
12 歳	35	28	63	48 歳	64	70	134
13 歳	44	46	90	49 歳	52	48	100
14 歳	30	43	73	50 歳	70	66	136
15 歳	42	41	83	51 歳	44	60	104
16 歳	36	45	81	52 歳	56	56	112
17 歳	49	40	89	53 歳	61	63	124
18 歳	35	46	81	54 歳	64	60	124
19 歳	57	39	96	55 歳	49	64	113
20 歳	57	42	99	56 歳	63	79	142
21 歳	66	53	119	57 歳	53	54	107
22 歳	71	56	127	58 歳	71	56	127
23 歳	49	38	87	59 歳	57	58	115
24 歳	64	47	111	60 歳	62	47	109
25 歳	35	39	74	61 歳	56	63	119
26 歳	49	46	95	62 歳	57	64	121
27 歳	37	50	87	63 歳	58	63	121
28 歳	44	38	82	64 歳	55	61	116
29 歳	44	38	82	65 歳	45	73	118
30 歳	43	43	86	66 歳	64	69	133
31 歳	51	37	88	67 歳	52	81	133
32 歳	32	41	73	68 歳	65	67	132
33 歳	58	55	113	69 歳	61	71	132
34 歳	40	60	100	70 歳	60	65	125
35 歳	43	53	96	71 歳	65	82	147

校 区 別 年 齢 別 人 口 統 計 表

3 | 日新小学校

令和 4 . 1 . 未現在 6 ページ

年 齢		男	女	人 口	年 齢		男	女	人 口
72	歳	66	68	134	**合計**		4,353	4,819	9,172
73	歳	81	82	163					
74	歳	62	80	142					
75	歳	63	48	111					
76	歳	31	58	89					
77	歳	37	48	85					
78	歳	36	59	95					
79	歳	39	68	107					
80	歳	48	57	105					
81	歳	35	48	83					
82	歳	33	46	79					
83	歳	25	42	67					
84	歳	24	47	71					
85	歳	31	42	73					
86	歳	18	45	63					
87	歳	31	39	70					
88	歳	17	53	70					
89	歳	24	52	76					
90	歳	23	41	64					
91	歳	16	33	49					
92	歳	11	28	39					
93	歳	8	31	39					
94	歳	5	16	21					
95	歳	5	17	22					
96	歳	5	20	25					
97	歳	1	15	16					
98	歳	2	3	5					
99	歳	1	5	6					
100	歳	0	1	1					
101	歳	1	0	1					
102	歳	0	1	1					
103	歳	0	0	0					
104	歳	0	1	1					
105	歳	0	0	0					
106	歳	0	1	1					

校 区 別 年 齢 別 人 口 統 計 表

4 赤松小学校

令和 4 . 1 . 未現在 7 ページ

年 齢	男	女	人 口	年 齢	男	女	人 口
0 歳	27	20	47	36 歳	47	51	98
1 歳	29	32	61	37 歳	55	55	110
2 歳	31	39	70	38 歳	54	52	106
3 歳	39	38	77	39 歳	55	56	111
4 歳	50	38	88	40 歳	40	71	111
5 歳	42	37	79	41 歳	82	64	146
6 歳	51	44	95	42 歳	43	59	102
7 歳	38	55	93	43 歳	61	54	115
8 歳	43	39	82	44 歳	47	79	126
9 歳	37	54	91	45 歳	53	53	106
10 歳	53	37	90	46 歳	47	65	112
11 歳	39	40	79	47 歳	63	59	122
12 歳	53	50	103	48 歳	67	74	141
13 歳	57	50	107	49 歳	56	83	139
14 歳	28	38	66	50 歳	50	67	117
15 歳	48	46	94	51 歳	64	68	132
16 歳	36	50	86	52 歳	63	51	114
17 歳	42	36	78	53 歳	64	76	140
18 歳	44	46	90	54 歳	54	43	97
19 歳	47	38	85	55 歳	38	48	86
20 歳	43	54	97	56 歳	50	67	117
21 歳	62	52	114	57 歳	55	58	113
22 歳	40	41	81	58 歳	63	53	116
23 歳	35	41	76	59 歳	56	47	103
24 歳	45	31	76	60 歳	64	60	124
25 歳	39	36	75	61 歳	44	67	111
26 歳	25	30	55	62 歳	49	57	106
27 歳	37	24	61	63 歳	49	45	94
28 歳	33	37	70	64 歳	50	53	103
29 歳	44	27	71	65 歳	44	69	113
30 歳	30	36	66	66 歳	55	50	105
31 歳	29	31	60	67 歳	44	47	91
32 歳	35	35	70	68 歳	41	57	98
33 歳	32	41	73	69 歳	40	54	94
34 歳	29	54	83	70 歳	56	42	98
35 歳	43	42	85	71 歳	73	71	144

校 区 別 年 齢 別 人 口 統 計 表

4 赤松小学校

令和 4 . 1 . 未現在 8 ページ

年 齢		男	女	人 口		
72	歳	45	58	103		
73	歳	37	56	93		
74	歳	42	53	95		
75	歳	33	42	75		
76	歳	22	35	57		
77	歳	32	41	73		
78	歳	34	36	70		
79	歳	19	40	59		
80	歳	30	27	57		
81	歳	24	42	66		
82	歳	23	36	59		
83	歳	16	20	36		
84	歳	22	33	55		
85	歳	14	38	52		
86	歳	22	29	51		
87	歳	9	38	47		
88	歳	14	30	44		
89	歳	11	30	41		
90	歳	9	16	25		
91	歳	8	29	37		
92	歳	7	25	32		
93	歳	6	24	30		
94	歳	8	16	24		
95	歳	7	19	26		
96	歳	4	7	11		
97	歳	0	8	8		
98	歳	0	7	7		
99	歳	0	0	0		
100	歳	1	5	6		
101	歳	0	3	3		
102	歳	0	2	2		
103	歳	0	0	0		
104	歳	0	1	1		
** 合計 **		3,870	4,410	8,280		

校 区 別 年 齢 別 人 口 統 計 表

5 神野小学校

令和 4 . 1 . 未現在 9 ページ

年 齢	男	女	人 口	年 齢	男	女	人 口
0 歳	41	32	73	36 歳	63	61	124
1 歳	31	35	66	37 歳	57	59	116
2 歳	48	38	86	38 歳	66	76	142
3 歳	42	44	86	39 歳	75	80	155
4 歳	38	40	78	40 歳	75	77	152
5 歳	47	53	100	41 歳	80	79	159
6 歳	48	46	94	42 歳	81	83	164
7 歳	45	50	95	43 歳	67	81	148
8 歳	39	49	88	44 歳	60	84	144
9 歳	55	59	114	45 歳	84	80	164
10 歳	56	44	100	46 歳	79	91	170
11 歳	62	48	110	47 歳	79	95	174
12 歳	41	55	96	48 歳	75	92	167
13 歳	56	50	106	49 歳	86	84	170
14 歳	50	53	103	50 歳	78	80	158
15 歳	49	54	103	51 歳	73	88	161
16 歳	57	57	114	52 歳	72	95	167
17 歳	71	59	130	53 歳	75	88	163
18 歳	55	51	106	54 歳	80	83	163
19 歳	50	55	105	55 歳	71	87	158
20 歳	50	58	108	56 歳	92	100	192
21 歳	53	64	117	57 歳	84	93	177
22 歳	53	50	103	58 歳	76	88	164
23 歳	60	68	128	59 歳	84	97	181
24 歳	54	54	108	60 歳	73	73	146
25 歳	55	54	109	61 歳	73	83	156
26 歳	46	64	110	62 歳	66	91	157
27 歳	56	55	111	63 歳	68	78	146
28 歳	44	55	99	64 歳	64	66	130
29 歳	44	52	96	65 歳	78	73	151
30 歳	60	56	116	66 歳	70	76	146
31 歳	61	46	107	67 歳	74	80	154
32 歳	62	66	128	68 歳	69	86	155
33 歳	59	48	107	69 歳	65	94	159
34 歳	59	61	120	70 歳	70	104	174
35 歳	56	66	122	71 歳	58	87	145

校 区 別 年 齢 別 人 口 統 計 表

5 神野小学校

令和 4 . 1 . 未現在 10 ページ

年 齢		男	女	人 口		
72 歳		91	92	183		
73 歳		70	86	156		
74 歳		56	77	133		
75 歳		32	60	92		
76 歳		40	37	77		
77 歳		41	62	103		
78 歳		44	52	96		
79 歳		34	70	104		
80 歳		30	63	93		
81 歳		34	48	82		
82 歳		28	53	81		
83 歳		24	40	64		
84 歳		27	56	83		
85 歳		21	40	61		
86 歳		28	52	80		
87 歳		23	47	70		
88 歳		19	45	64		
89 歳		11	40	51		
90 歳		23	41	64		
91 歳		17	24	41		
92 歳		10	35	45		
93 歳		11	20	31		
94 歳		4	17	21		
95 歳		5	14	19		
96 歳		5	6	11		
97 歳		2	6	8		
98 歳		1	9	10		
99 歳		0	6	6		
100 歳		0	2	2		
** 合計 **		5,224	6,101	11,325		

校 区 別 年 齢 別 人 口 統 計 表

6 西与賀小学校

令和 4 . 1 . 未現在 11 ページ

年 齢	男	女	人 口	年 齢	男	女	人 口
0 歳	27	26	53	36 歳	23	38	61
1 歳	30	20	50	37 歳	36	31	67
2 歳	20	42	62	38 歳	38	31	69
3 歳	16	34	50	39 歳	32	45	77
4 歳	20	26	46	40 歳	42	40	82
5 歳	28	26	54	41 歳	34	30	64
6 歳	36	31	67	42 歳	33	41	74
7 歳	24	30	54	43 歳	29	33	62
8 歳	23	24	47	44 歳	36	33	69
9 歳	29	22	51	45 歳	34	26	60
10 歳	28	30	58	46 歳	44	33	77
11 歳	33	29	62	47 歳	34	29	63
12 歳	24	19	43	48 歳	30	43	73
13 歳	19	36	55	49 歳	42	29	71
14 歳	32	19	51	50 歳	30	38	68
15 歳	24	27	51	51 歳	44	39	83
16 歳	27	28	55	52 歳	36	52	88
17 歳	21	24	45	53 歳	37	39	76
18 歳	28	30	58	54 歳	26	35	61
19 歳	30	28	58	55 歳	22	28	50
20 歳	28	24	52	56 歳	34	29	63
21 歳	36	28	64	57 歳	24	46	70
22 歳	22	39	61	58 歳	38	41	79
23 歳	21	17	38	59 歳	30	44	74
24 歳	14	30	44	60 歳	37	33	70
25 歳	25	26	51	61 歳	21	37	58
26 歳	26	22	48	62 歳	38	33	71
27 歳	31	19	50	63 歳	29	40	69
28 歳	32	31	63	64 歳	36	32	68
29 歳	28	29	57	65 歳	31	46	77
30 歳	24	23	47	66 歳	34	48	82
31 歳	26	34	60	67 歳	37	31	68
32 歳	23	32	55	68 歳	36	46	82
33 歳	33	37	70	69 歳	39	43	82
34 歳	29	29	58	70 歳	36	53	89
35 歳	29	26	55	71 歳	37	60	97

校 区 別 年 齢 別 人 口 統 計 表

6 西与賀小学校

令和 4 . 1 . 未現在 12 ページ

年 齢		男	女	人 口		
72	歳	50	52	102		
73	歳	38	49	87		
74	歳	26	50	76		
75	歳	26	41	67		
76	歳	23	42	65		
77	歳	30	50	80		
78	歳	36	44	80		
79	歳	27	37	64		
80	歳	24	37	61		
81	歳	29	30	59		
82	歳	17	31	48		
83	歳	17	18	35		
84	歳	14	30	44		
85	歳	11	37	48		
86	歳	22	25	47		
87	歳	14	23	37		
88	歳	13	20	33		
89	歳	6	25	31		
90	歳	7	27	34		
91	歳	12	12	24		
92	歳	4	17	21		
93	歳	4	6	10		
94	歳	4	11	15		
95	歳	0	15	15		
96	歳	0	6	6		
97	歳	0	6	6		
98	歳	0	4	4		
99	歳	1	4	5		
100	歳	1	3	4		
** 合計 **		2,621	3,124	5,745		

校 区 別 年 齢 別 人 口 統 計 表

7 嘉瀬小学校

令和 4 . 1 . 未現在 13 ページ

年 齢	男	女	人 口	年 齢	男	女	人 口
0 歳	29	25	54	36 歳	23	36	59
1 歳	12	15	27	37 歳	25	26	51
2 歳	16	16	32	38 歳	26	22	48
3 歳	19	20	39	39 歳	24	32	56
4 歳	17	21	38	40 歳	28	29	57
5 歳	21	20	41	41 歳	24	22	46
6 歳	30	19	49	42 歳	31	16	47
7 歳	28	21	49	43 歳	28	24	52
8 歳	16	29	45	44 歳	22	32	54
9 歳	17	25	42	45 歳	25	40	65
10 歳	20	19	39	46 歳	21	34	55
11 歳	19	22	41	47 歳	26	27	53
12 歳	20	24	44	48 歳	32	24	56
13 歳	24	16	40	49 歳	35	26	61
14 歳	20	22	42	50 歳	33	24	57
15 歳	14	16	30	51 歳	30	30	60
16 歳	21	13	34	52 歳	22	36	58
17 歳	22	32	54	53 歳	32	32	64
18 歳	21	21	42	54 歳	20	38	58
19 歳	27	17	44	55 歳	25	25	50
20 歳	20	24	44	56 歳	21	29	50
21 歳	19	21	40	57 歳	25	28	53
22 歳	20	15	35	58 歳	25	28	53
23 歳	20	26	46	59 歳	36	29	65
24 歳	21	23	44	60 歳	20	38	58
25 歳	23	23	46	61 歳	39	32	71
26 歳	25	27	52	62 歳	34	41	75
27 歳	32	27	59	63 歳	24	32	56
28 歳	22	26	48	64 歳	41	47	88
29 歳	25	19	44	65 歳	39	50	89
30 歳	18	16	34	66 歳	39	30	69
31 歳	33	23	56	67 歳	32	29	61
32 歳	22	23	45	68 歳	32	36	68
33 歳	28	22	50	69 歳	35	41	76
34 歳	17	21	38	70 歳	34	33	67
35 歳	27	21	48	71 歳	36	38	74

校 区 別 年 齢 別 人 口 統 計 表

7 嘉瀬小学校

令和 4 . 1 . 未現在 14 ページ

年 齢	男	女	人 口			
72 歳	38	48	86			
73 歳	44	41	85			
74 歳	36	37	73			
75 歳	33	40	73			
76 歳	10	29	39			
77 歳	16	26	42			
78 歳	22	35	57			
79 歳	22	30	52			
80 歳	25	43	68			
81 歳	18	29	47			
82 歳	25	38	63			
83 歳	19	28	47			
84 歳	10	32	42			
85 歳	22	28	50			
86 歳	21	31	52			
87 歳	17	42	59			
88 歳	13	30	43			
89 歳	12	28	40			
90 歳	14	29	43			
91 歳	4	26	30			
92 歳	9	31	40			
93 歳	6	11	17			
94 歳	3	9	12			
95 歳	0	13	13			
96 歳	2	11	13			
97 歳	1	5	6			
98 歳	0	4	4			
99 歳	0	3	3			
100 歳	0	1	1			
101 歳	0	1	1			
102 歳	1	0	1			
103 歳	0	0	0			
104 歳	0	1	1			
105 歳	0	1	1			
** 合計 **	2,272	2,667	4,939			

校 区 別 年 齢 別 人 口 統 計 表

8

巨勢小学校

令和 4 . 1 . 未現在 15 ページ

年 齢	男	女	人 口	年 齢	男	女	人 口
0 歳	30	27	57	36 歳	38	45	83
1 歳	35	28	63	37 歳	35	43	78
2 歳	41	21	62	38 歳	34	42	76
3 歳	32	30	62	39 歳	48	43	91
4 歳	37	31	68	40 歳	39	40	79
5 歳	33	25	58	41 歳	41	24	65
6 歳	32	36	68	42 歳	41	59	100
7 歳	32	29	61	43 歳	40	47	87
8 歳	32	29	61	44 歳	45	40	85
9 歳	30	29	59	45 歳	38	39	77
10 歳	45	25	70	46 歳	32	39	71
11 歳	22	17	39	47 歳	40	35	75
12 歳	40	34	74	48 歳	56	34	90
13 歳	23	30	53	49 歳	40	45	85
14 歳	29	24	53	50 歳	30	32	62
15 歳	18	21	39	51 歳	27	41	68
16 歳	33	19	52	52 歳	30	40	70
17 歳	30	18	48	53 歳	32	23	55
18 歳	21	30	51	54 歳	29	38	67
19 歳	21	29	50	55 歳	27	40	67
20 歳	23	21	44	56 歳	37	31	68
21 歳	24	22	46	57 歳	19	22	41
22 歳	29	14	43	58 歳	36	28	64
23 歳	22	26	48	59 歳	27	31	58
24 歳	37	25	62	60 歳	20	24	44
25 歳	24	18	42	61 歳	28	20	48
26 歳	31	38	69	62 歳	12	30	42
27 歳	33	35	68	63 歳	25	24	49
28 歳	34	45	79	64 歳	26	28	54
29 歳	39	37	76	65 歳	15	29	44
30 歳	47	42	89	66 歳	35	36	71
31 歳	25	46	71	67 歳	25	40	65
32 歳	25	36	61	68 歳	24	40	64
33 歳	32	32	64	69 歳	36	46	82
34 歳	40	48	88	70 歳	29	30	59
35 歳	35	27	62	71 歳	34	32	66

校 区 別 年 齢 別 人 口 統 計 表

8 巨勢小学校

令和 4 . 1 . 未現在 16 ページ

年 齢		男	女	人 口			
72 歳		34	38	72			
73 歳		36	48	84			
74 歳		36	36	72			
75 歳		28	34	62			
76 歳		13	26	39			
77 歳		26	33	59			
78 歳		18	25	43			
79 歳		14	31	45			
80 歳		15	34	49			
81 歳		9	26	35			
82 歳		9	27	36			
83 歳		7	24	31			
84 歳		18	27	45			
85 歳		15	18	33			
86 歳		10	17	27			
87 歳		11	11	22			
88 歳		7	20	27			
89 歳		3	14	17			
90 歳		11	10	21			
91 歳		3	5	8			
92 歳		5	9	14			
93 歳		3	11	14			
94 歳		1	3	4			
95 歳		0	6	6			
96 歳		0	5	5			
97 歳		1	2	3			
98 歳		0	4	4			
99 歳		1	0	1			
100 歳		0	1	1			
101 歳		0	0	0			
102 歳		0	1	1			
** 合計 **		2,620	2,870	5,490			

校 区 別 年 齢 別 人 口 統 計 表

9 兵庫小学校

令和 4 . 1 . 未現在 17 ページ

年 齢	男	女	人 口	年 齢	男	女	人 口
0 歳	99	82	181	36 歳	86	95	181
1 歳	63	71	134	37 歳	93	125	218
2 歳	83	82	165	38 歳	91	104	195
3 歳	83	79	162	39 歳	126	122	248
4 歳	98	85	183	40 歳	122	116	238
5 歳	83	91	174	41 歳	113	123	236
6 歳	86	88	174	42 歳	102	142	244
7 歳	98	101	199	43 歳	121	135	256
8 歳	81	90	171	44 歳	126	142	268
9 歳	94	91	185	45 歳	112	130	242
10 歳	99	104	203	46 歳	125	118	243
11 歳	90	84	174	47 歳	136	146	282
12 歳	95	89	184	48 歳	113	162	275
13 歳	78	85	163	49 歳	135	133	268
14 歳	96	81	177	50 歳	118	137	255
15 歳	88	85	173	51 歳	128	131	259
16 歳	95	80	175	52 歳	101	122	223
17 歳	104	81	185	53 歳	113	125	238
18 歳	81	80	161	54 歳	101	140	241
19 歳	76	92	168	55 歳	92	103	195
20 歳	98	96	194	56 歳	94	106	200
21 歳	92	95	187	57 歳	87	109	196
22 歳	84	90	174	58 歳	95	105	200
23 歳	78	85	163	59 歳	101	88	189
24 歳	87	93	180	60 歳	91	102	193
25 歳	78	85	163	61 歳	94	70	164
26 歳	79	87	166	62 歳	77	79	156
27 歳	72	103	175	63 歳	79	92	171
28 歳	70	89	159	64 歳	71	78	149
29 歳	77	75	152	65 歳	71	71	142
30 歳	72	96	168	66 歳	70	77	147
31 歳	97	81	178	67 歳	71	79	150
32 歳	79	98	177	68 歳	67	73	140
33 歳	104	108	212	69 歳	61	83	144
34 歳	88	91	179	70 歳	75	80	155
35 歳	89	116	205	71 歳	79	86	165

校 区 別 年 齢 別 人 口 統 計 表

9 兵庫小学校

令和 4 . 1 . 未現在 18 ページ

年 齢	男	女	人 口			
72 歳	60	84	144			
73 歳	70	81	151			
74 歳	64	86	150			
75 歳	42	56	98			
76 歳	36	40	76			
77 歳	44	61	105			
78 歳	29	50	79			
79 歳	43	49	92			
80 歳	34	46	80			
81 歳	32	40	72			
82 歳	27	37	64			
83 歳	31	33	64			
84 歳	26	44	70			
85 歳	19	39	58			
86 歳	13	39	52			
87 歳	21	32	53			
88 歳	12	39	51			
89 歳	17	39	56			
90 歳	6	30	36			
91 歳	8	19	27			
92 歳	8	23	31			
93 歳	2	20	22			
94 歳	5	12	17			
95 歳	5	7	12			
96 歳	1	5	6			
97 歳	1	5	6			
98 歳	1	2	3			
99 歳	1	2	3			
100 歳	0	2	2			
101 歳	0	2	2			
*** 合計 ***	7,309	8,162	15,471			

校 区 別 年 齢 別 人 口 統 計 表

10 高木瀬小学校

令和 4 . 1 . 未現在 19 ページ

年 齢	男	女	人 口	年 齢	男	女	人 口
0 歳	55	50	105	36 歳	81	90	171
1 歳	51	45	96	37 歳	76	93	169
2 歳	61	64	125	38 歳	92	82	174
3 歳	65	58	123	39 歳	85	82	167
4 歳	70	70	140	40 歳	83	96	179
5 歳	54	63	117	41 歳	86	98	184
6 歳	71	63	134	42 歳	79	81	160
7 歳	73	70	143	43 歳	85	94	179
8 歳	78	78	156	44 歳	75	93	168
9 歳	81	50	131	45 歳	88	100	188
10 歳	58	80	138	46 歳	100	97	197
11 歳	80	75	155	47 歳	107	101	208
12 歳	59	60	119	48 歳	115	126	241
13 歳	63	66	129	49 歳	112	100	212
14 歳	71	74	145	50 歳	93	103	196
15 歳	55	65	120	51 歳	107	100	207
16 歳	65	77	142	52 歳	88	79	167
17 歳	82	72	154	53 歳	75	85	160
18 歳	73	59	132	54 歳	86	77	163
19 歳	70	77	147	55 歳	65	62	127
20 歳	68	77	145	56 歳	75	82	157
21 歳	69	69	138	57 歳	72	90	162
22 歳	66	73	139	58 歳	63	72	135
23 歳	42	53	95	59 歳	74	75	149
24 歳	63	57	120	60 歳	74	94	168
25 歳	75	64	139	61 歳	68	95	163
26 歳	56	76	132	62 歳	62	88	150
27 歳	59	64	123	63 歳	78	77	155
28 歳	64	47	111	64 歳	79	73	152
29 歳	57	64	121	65 歳	73	87	160
30 歳	78	69	147	66 歳	81	99	180
31 歳	50	57	107	67 歳	82	110	192
32 歳	71	62	133	68 歳	82	110	192
33 歳	82	80	162	69 歳	88	104	192
34 歳	76	85	161	70 歳	92	98	190
35 歳	75	83	158	71 歳	99	106	205

校 区 別 年 齢 別 人 口 統 計 表

10 高木瀬小学校

令和 4 . 1 . 未現在 20 ページ

年 齢	男	女	人 口	年 齢	男	女	人 口
72 歳	94	131	225	**合計**	6,538	7,491	14,029
73 歳	95	112	207				
74 歳	88	127	215				
75 歳	64	86	150				
76 歳	54	81	135				
77 歳	62	101	163				
78 歳	57	98	155				
79 歳	67	107	174				
80 歳	76	98	174				
81 歳	64	96	160				
82 歳	63	70	133				
83 歳	45	62	107				
84 歳	60	86	146				
85 歳	42	71	113				
86 歳	34	59	93				
87 歳	33	46	79				
88 歳	26	60	86				
89 歳	28	51	79				
90 歳	23	56	79				
91 歳	11	36	47				
92 歳	13	31	44				
93 歳	6	30	36				
94 歳	7	23	30				
95 歳	10	22	32				
96 歳	3	20	23				
97 歳	2	12	14				
98 歳	1	7	8				
99 歳	3	6	9				
100 歳	1	5	6				
101 歳	0	3	3				
102 歳	0	1	1				
103 歳	0	1	1				
104 歳	0	0	0				
105 歳	0	0	0				
106 歳	0	0	0				
107 歳	0	1	1				

校 区 別 年 齢 別 人 口 統 計 表

11 北川副小学校

令和 4 . 1 . 未現在 21 ページ

年 齢	男	女	人 口	年 齢	男	女	人 口
0 歳	45	40	85	36 歳	69	83	152
1 歳	55	51	106	37 歳	81	71	152
2 歳	47	59	106	38 歳	61	90	151
3 歳	66	58	124	39 歳	70	106	176
4 歳	78	56	134	40 歳	95	68	163
5 歳	68	65	133	41 歳	93	80	173
6 歳	64	70	134	42 歳	101	79	180
7 歳	68	63	131	43 歳	79	83	162
8 歳	72	74	146	44 歳	87	83	170
9 歳	65	72	137	45 歳	81	87	168
10 歳	63	76	139	46 歳	89	87	176
11 歳	51	65	116	47 歳	102	95	197
12 歳	60	55	115	48 歳	92	91	183
13 歳	57	61	118	49 歳	88	80	168
14 歳	51	49	100	50 歳	101	91	192
15 歳	58	52	110	51 歳	73	82	155
16 歳	60	66	126	52 歳	76	75	151
17 歳	74	53	127	53 歳	80	75	155
18 歳	75	59	134	54 歳	72	98	170
19 歳	47	54	101	55 歳	71	73	144
20 歳	52	61	113	56 歳	77	86	163
21 歳	59	47	106	57 歳	69	84	153
22 歳	56	51	107	58 歳	62	80	142
23 歳	51	63	114	59 歳	70	65	135
24 歳	55	45	100	60 歳	63	59	122
25 歳	35	59	94	61 歳	59	82	141
26 歳	65	46	111	62 歳	63	85	148
27 歳	60	59	119	63 歳	52	72	124
28 歳	54	58	112	64 歳	63	67	130
29 歳	49	48	97	65 歳	55	68	123
30 歳	62	59	121	66 歳	79	66	145
31 歳	50	59	109	67 歳	88	78	166
32 歳	40	66	106	68 歳	62	92	154
33 歳	54	84	138	69 歳	80	84	164
34 歳	76	72	148	70 歳	65	91	156
35 歳	83	83	166	71 歳	73	93	166

校 区 別 年 齢 別 人 口 統 計 表

11 北川副小学校

令和 4 . 1 . 未現在 22 ページ

年 齢		男	女	人 口	年 齢		男	女	人 口
72	歳	92	120	212	**合計**		5,909	6,657	12,566
73	歳	91	107	198					
74	歳	109	96	205					
75	歳	65	83	148					
76	歳	47	60	107					
77	歳	50	86	136					
78	歳	72	82	154					
79	歳	51	79	130					
80	歳	50	81	131					
81	歳	51	87	138					
82	歳	49	66	115					
83	歳	47	51	98					
84	歳	33	75	108					
85	歳	50	69	119					
86	歳	37	60	97					
87	歳	32	54	86					
88	歳	19	48	67					
89	歳	30	42	72					
90	歳	21	37	58					
91	歳	14	40	54					
92	歳	9	40	49					
93	歳	5	28	33					
94	歳	7	19	26					
95	歳	1	13	14					
96	歳	4	9	13					
97	歳	1	11	12					
98	歳	4	9	13					
99	歳	0	3	3					
100	歳	1	5	6					
101	歳	1	5	6					
102	歳	0	1	1					
103	歳	0	2	2					
104	歳	0	0	0					
105	歳	0	0	0					
106	歳	0	2	2					

校 区 別 年 齢 別 人 口 統 計 表

12 本庄小学校

令和 4 . 1 . 未現在 23 ページ

年 齢	男	女	人 口	年 齢	男	女	人 口
0 歳	43	38	81	36 歳	62	79	141
1 歳	52	32	84	37 歳	72	79	151
2 歳	43	44	87	38 歳	80	76	156
3 歳	64	43	107	39 歳	81	66	147
4 歳	47	48	95	40 歳	87	75	162
5 歳	56	51	107	41 歳	67	65	132
6 歳	65	49	114	42 歳	83	92	175
7 歳	67	61	128	43 歳	83	89	172
8 歳	59	53	112	44 歳	95	90	185
9 歳	77	47	124	45 歳	91	79	170
10 歳	72	57	129	46 歳	93	80	173
11 歳	61	50	111	47 歳	83	103	186
12 歳	63	71	134	48 歳	72	75	147
13 歳	71	52	123	49 歳	73	78	151
14 歳	49	51	100	50 歳	72	82	154
15 歳	70	56	126	51 歳	78	80	158
16 歳	62	54	116	52 歳	89	86	175
17 歳	46	47	93	53 歳	94	91	185
18 歳	58	67	125	54 歳	84	63	147
19 歳	86	91	177	55 歳	61	65	126
20 歳	121	64	185	56 歳	60	79	139
21 歳	94	93	187	57 歳	73	72	145
22 歳	107	110	217	58 歳	63	69	132
23 歳	88	81	169	59 歳	78	76	154
24 歳	108	75	183	60 歳	61	71	132
25 歳	74	79	153	61 歳	63	79	142
26 歳	67	67	134	62 歳	88	60	148
27 歳	76	72	148	63 歳	76	71	147
28 歳	60	51	111	64 歳	78	69	147
29 歳	78	60	138	65 歳	60	73	133
30 歳	55	63	118	66 歳	62	70	132
31 歳	54	57	111	67 歳	76	77	153
32 歳	78	43	121	68 歳	84	69	153
33 歳	67	64	131	69 歳	67	79	146
34 歳	70	59	129	70 歳	62	95	157
35 歳	56	81	137	71 歳	61	76	137

校 区 別 年 齢 別 人 口 統 計 表

12 本庄小学校

令和 4 . 1 . 未現在 24 ページ

年 齢	男	女	人 口	年 齢	男	女	人 口
72 歳	87	73	160	108 歳	0	0	0
73 歳	75	70	145	109 歳	0	0	0
74 歳	63	85	148	110 歳	0	1	1
75 歳	27	55	82				
76 歳	46	42	88	**合計**	5,970	6,200	12,170
77 歳	47	60	107				
78 歳	45	62	107				
79 歳	41	66	107				
80 歳	36	60	96				
81 歳	38	59	97				
82 歳	40	72	112				
83 歳	27	40	67				
84 歳	35	61	96				
85 歳	30	54	84				
86 歳	33	41	74				
87 歳	24	43	67				
88 歳	22	53	75				
89 歳	19	43	62				
90 歳	12	38	50				
91 歳	13	40	53				
92 歳	12	23	35				
93 歳	8	23	31				
94 歳	6	17	23				
95 歳	1	19	20				
96 歳	5	11	16				
97 歳	1	11	12				
98 歳	1	5	6				
99 歳	0	5	5				
100 歳	0	3	3				
101 歳	0	3	3				
102 歳	0	2	2				
103 歳	0	0	0				
104 歳	0	0	0				
105 歳	0	1	1				
106 歳	0	0	0				
107 歳	0	0	0				

校 区 別 年 齢 別 人 口 統 計 表

13 銅島小学校

令和 4 . 1 . 未現在 25 ページ

年 齢	男	女	人 口	年 齢	男	女	人 口
0 歳	56	44	100	36 歳	99	89	188
1 歳	50	51	101	37 歳	87	100	187
2 歳	54	60	114	38 歳	80	94	174
3 歳	59	54	113	39 歳	78	93	171
4 歳	70	73	143	40 歳	78	90	168
5 歳	63	67	130	41 歳	85	74	159
6 歳	64	54	118	42 歳	97	83	180
7 歳	61	81	142	43 歳	88	92	180
8 歳	79	71	150	44 歳	94	83	177
9 歳	81	64	145	45 歳	83	103	186
10 歳	92	77	169	46 歳	89	107	196
11 歳	63	74	137	47 歳	80	97	177
12 歳	98	61	159	48 歳	103	101	204
13 歳	74	78	152	49 歳	80	93	173
14 歳	72	82	154	50 歳	97	111	208
15 歳	74	63	137	51 歳	85	100	185
16 歳	65	64	129	52 歳	84	98	182
17 歳	70	68	138	53 歳	88	104	192
18 歳	68	68	136	54 歳	72	90	162
19 歳	63	65	128	55 歳	70	79	149
20 歳	79	74	153	56 歳	81	94	175
21 歳	80	87	167	57 歳	88	112	200
22 歳	72	75	147	58 歳	80	100	180
23 歳	86	87	173	59 歳	70	105	175
24 歳	77	75	152	60 歳	79	84	163
25 歳	69	77	146	61 歳	78	80	158
26 歳	76	77	153	62 歳	81	75	156
27 歳	55	74	129	63 歳	74	95	169
28 歳	50	71	121	64 歳	81	73	154
29 歳	69	72	141	65 歳	71	93	164
30 歳	72	74	146	66 歳	84	80	164
31 歳	64	60	124	67 歳	73	77	150
32 歳	64	64	128	68 歳	87	89	176
33 歳	75	67	142	69 歳	74	78	152
34 歳	79	85	164	70 歳	74	82	156
35 歳	72	84	156	71 歳	76	58	134

校 区 別 年 齢 別 人 口 統 計 表

13 銅島小学校

令和 4 . 1 . 未現在 26 ページ

年 齢	男	女	人 口			
72 歳	80	81	161			
73 歳	62	66	128			
74 歳	59	63	122			
75 歳	42	42	84			
76 歳	40	48	88			
77 歳	27	42	69			
78 歳	31	30	61			
79 歳	30	36	66			
80 歳	31	52	83			
81 歳	22	33	55			
82 歳	22	30	52			
83 歳	13	33	46			
84 歳	18	35	53			
85 歳	20	36	56			
86 歳	14	30	44			
87 歳	15	36	51			
88 歳	11	33	44			
89 歳	12	30	42			
90 歳	14	27	41			
91 歳	12	24	36			
92 歳	7	27	34			
93 歳	6	19	25			
94 歳	6	16	22			
95 歳	4	11	15			
96 歳	1	14	15			
97 歳	0	5	5			
98 歳	1	5	6			
99 歳	1	2	3			
100 歳	0	3	3			
101 歳	0	3	3			
102 歳	1	0	1			
103 歳	0	1	1			
** 合計 **	6,085	6,691	12,776			

校 区 別 年 齢 別 人 口 統 計 表

14 金立小学校

令和 4 . 1 . 未現在 27 ページ

年 齢	男	女	人 口	年 齢	男	女	人 口
0 歳	9	8	17	36 歳	29	23	52
1 歳	17	16	33	37 歳	33	19	52
2 歳	16	14	30	38 歳	31	26	57
3 歳	13	20	33	39 歳	27	26	53
4 歳	16	12	28	40 歳	28	22	50
5 歳	19	16	35	41 歳	29	27	56
6 歳	28	18	46	42 歳	33	26	59
7 歳	14	13	27	43 歳	25	30	55
8 歳	22	18	40	44 歳	26	37	63
9 歳	17	15	32	45 歳	36	28	64
10 歳	23	25	48	46 歳	36	29	65
11 歳	19	18	37	47 歳	33	24	57
12 歳	27	23	50	48 歳	31	34	65
13 歳	22	22	44	49 歳	28	27	55
14 歳	25	27	52	50 歳	27	27	54
15 歳	25	12	37	51 歳	29	16	45
16 歳	19	21	40	52 歳	41	25	66
17 歳	23	25	48	53 歳	21	22	43
18 歳	20	17	37	54 歳	21	26	47
19 歳	16	22	38	55 歳	15	15	30
20 歳	25	18	43	56 歳	23	31	54
21 歳	16	14	30	57 歳	30	29	59
22 歳	20	13	33	58 歳	20	35	55
23 歳	12	13	25	59 歳	33	27	60
24 歳	16	19	35	60 歳	28	30	58
25 歳	12	14	26	61 歳	23	26	49
26 歳	15	11	26	62 歳	20	25	45
27 歳	18	9	27	63 歳	28	29	57
28 歳	13	18	31	64 歳	29	31	60
29 歳	19	14	33	65 歳	30	37	67
30 歳	19	21	40	66 歳	31	30	61
31 歳	17	18	35	67 歳	33	37	70
32 歳	19	14	33	68 歳	30	36	66
33 歳	23	16	39	69 歳	37	40	77
34 歳	16	22	38	70 歳	28	41	69
35 歳	22	26	48	71 歳	39	31	70

校 区 別 年 齢 別 人 口 統 計 表

14 金立小学校

令和 4 . 1 . 未現在 28 ページ

年 齢		男	女	人 口			
72 歳		35	44	79			
73 歳		42	48	90			
74 歳		32	41	73			
75 歳		27	33	60			
76 歳		26	18	44			
77 歳		26	30	56			
78 歳		20	39	59			
79 歳		25	27	52			
80 歳		24	24	48			
81 歳		23	38	61			
82 歳		18	20	38			
83 歳		20	17	37			
84 歳		20	31	51			
85 歳		15	31	46			
86 歳		7	23	30			
87 歳		19	27	46			
88 歳		12	28	40			
89 歳		10	27	37			
90 歳		5	22	27			
91 歳		5	12	17			
92 歳		2	13	15			
93 歳		4	16	20			
94 歳		2	8	10			
95 歳		2	12	14			
96 歳		1	6	7			
97 歳		2	6	8			
98 歳		0	5	5			
99 歳		1	2	3			
100 歳		0	3	3			
101 歳		0	1	1			
102 歳		0	1	1			
** 合計 **		2,138	2,299	4,437			

校 区 別 年 齢 別 人 口 統 計 表

15 久保泉小学校

令和 4 . 1 . 未現在 29 ページ

年 齢	男	女	人 口	年 齢	男	女	人 口
0 歳	9	11	20	36 歳	18	18	36
1 歳	9	8	17	37 歳	20	17	37
2 歳	11	7	18	38 歳	19	16	35
3 歳	13	14	27	39 歳	20	23	43
4 歳	12	12	24	40 歳	16	15	31
5 歳	13	10	23	41 歳	19	18	37
6 歳	17	11	28	42 歳	19	19	38
7 歳	11	12	23	43 歳	20	22	42
8 歳	20	15	35	44 歳	33	21	54
9 歳	12	9	21	45 歳	22	20	42
10 歳	20	11	31	46 歳	24	19	43
11 歳	12	15	27	47 歳	26	25	51
12 歳	12	10	22	48 歳	25	21	46
13 歳	20	16	36	49 歳	14	23	37
14 歳	14	13	27	50 歳	19	21	40
15 歳	19	12	31	51 歳	21	19	40
16 歳	11	19	30	52 歳	20	21	41
17 歳	11	12	23	53 歳	23	27	50
18 歳	15	12	27	54 歳	30	16	46
19 歳	8	18	26	55 歳	23	21	44
20 歳	14	14	28	56 歳	23	15	38
21 歳	13	14	27	57 歳	24	12	36
22 歳	18	16	34	58 歳	18	25	43
23 歳	17	14	31	59 歳	27	23	50
24 歳	9	19	28	60 歳	13	23	36
25 歳	15	13	28	61 歳	23	21	44
26 歳	12	16	28	62 歳	23	19	42
27 歳	13	19	32	63 歳	25	27	52
28 歳	10	12	22	64 歳	27	32	59
29 歳	24	9	33	65 歳	17	25	42
30 歳	10	12	22	66 歳	26	29	55
31 歳	17	10	27	67 歳	34	27	61
32 歳	13	12	25	68 歳	33	28	61
33 歳	16	17	33	69 歳	26	30	56
34 歳	22	21	43	70 歳	43	34	77
35 歳	24	23	47	71 歳	42	38	80

校 区 別 年 齢 別 人 口 統 計 表

15 久保泉小学校

令和 4 . 1 . 未現在 30 ページ

年 齢		男	女	人 口		
72	歳	39	44	83		
73	歳	42	26	68		
74	歳	37	35	72		
75	歳	17	19	36		
76	歳	21	26	47		
77	歳	23	32	55		
78	歳	20	31	51		
79	歳	26	37	63		
80	歳	10	35	45		
81	歳	13	26	39		
82	歳	24	21	45		
83	歳	19	16	35		
84	歳	20	20	40		
85	歳	19	25	44		
86	歳	10	22	32		
87	歳	7	26	33		
88	歳	8	24	32		
89	歳	6	23	29		
90	歳	7	22	29		
91	歳	7	10	17		
92	歳	6	15	21		
93	歳	3	11	14		
94	歳	2	11	13		
95	歳	1	9	10		
96	歳	2	11	13		
97	歳	1	7	8		
98	歳	1	10	11		
99	歳	0	3	3		
100	歳	2	1	3		
101	歳	0	1	1		
102	歳	0	2	2		
103	歳	1	1	2		
** 合計 **		1,765	1,900	3,665		

校 区 別 年 齢 別 人 口 統 計 表

16 芙蓉小学校

令和 4 . 1 . 未現在 31 ページ

年 齢	男	女	人 口	年 齢	男	女	人 口
0 歳	7	1	8	36 歳	9	4	13
1 歳	6	10	16	37 歳	15	7	22
2 歳	3	7	10	38 歳	7	8	15
3 歳	6	10	16	39 歳	9	15	24
4 歳	8	5	13	40 歳	11	10	21
5 歳	7	6	13	41 歳	8	7	15
6 歳	4	9	13	42 歳	11	6	17
7 歳	5	8	13	43 歳	12	7	19
8 歳	9	2	11	44 歳	13	6	19
9 歳	9	5	14	45 歳	11	9	20
10 歳	9	5	14	46 歳	15	13	28
11 歳	5	7	12	47 歳	8	10	18
12 歳	7	5	12	48 歳	5	9	14
13 歳	6	8	14	49 歳	14	7	21
14 歳	5	4	9	50 歳	10	8	18
15 歳	4	5	9	51 歳	15	5	20
16 歳	4	7	11	52 歳	10	7	17
17 歳	13	3	16	53 歳	13	13	26
18 歳	5	10	15	54 歳	9	12	21
19 歳	6	9	15	55 歳	7	9	16
20 歳	4	6	10	56 歳	7	11	18
21 歳	12	5	17	57 歳	10	17	27
22 歳	7	5	12	58 歳	9	11	20
23 歳	10	13	23	59 歳	12	17	29
24 歳	13	9	22	60 歳	12	11	23
25 歳	5	7	12	61 歳	5	14	19
26 歳	5	9	14	62 歳	11	11	22
27 歳	7	6	13	63 歳	12	22	34
28 歳	9	4	13	64 歳	13	11	24
29 歳	7	3	10	65 歳	11	8	19
30 歳	9	7	16	66 歳	8	13	21
31 歳	8	12	20	67 歳	19	17	36
32 歳	11	15	26	68 歳	12	19	31
33 歳	13	6	19	69 歳	15	10	25
34 歳	3	5	8	70 歳	10	16	26
35 歳	8	6	14	71 歳	14	19	33

校 区 別 年 齢 別 人 口 統 計 表

16 芙蓉小学校

令和 4 . 1 . 未現在 32 ページ

年 齢	男	女	人 口			
72 歳	11	18	29			
73 歳	14	16	30			
74 歳	13	10	23			
75 歳	16	19	35			
76 歳	7	5	12			
77 歳	11	15	26			
78 歳	9	9	18			
79 歳	5	5	10			
80 歳	11	11	22			
81 歳	5	10	15			
82 歳	5	11	16			
83 歳	5	6	11			
84 歳	4	10	14			
85 歳	4	13	17			
86 歳	5	9	14			
87 歳	6	14	20			
88 歳	3	18	21			
89 歳	5	15	20			
90 歳	4	7	11			
91 歳	2	3	5			
92 歳	1	4	5			
93 歳	1	6	7			
94 歳	2	3	5			
95 歳	1	1	2			
96 歳	1	3	4			
97 歳	0	1	1			
98 歳	0	1	1			
99 歳	0	1	1			
100 歳	0	0	0			
101 歳	0	1	1			
** 合計 **	802	888	1,690			

校 区 別 年 齢 別 人 口 統 計 表

17 新栄小学校

令和 4 . 1 . 未現在 33 ページ

年 齢	男	女	人 口	年 齢	男	女	人 口
0 歳	26	19	45	36 歳	38	43	81
1 歳	22	17	39	37 歳	46	47	93
2 歳	20	17	37	38 歳	42	41	83
3 歳	24	27	51	39 歳	44	49	93
4 歳	36	18	54	40 歳	34	44	78
5 歳	21	21	42	41 歳	40	39	79
6 歳	33	33	66	42 歳	47	49	96
7 歳	36	22	58	43 歳	59	38	97
8 歳	27	15	42	44 歳	40	55	95
9 歳	46	31	77	45 歳	45	54	99
10 歳	36	33	69	46 歳	47	57	104
11 歳	32	37	69	47 歳	32	42	74
12 歳	22	32	54	48 歳	38	46	84
13 歳	31	37	68	49 歳	41	58	99
14 歳	30	30	60	50 歳	49	46	95
15 歳	38	26	64	51 歳	49	33	82
16 歳	33	31	64	52 歳	37	54	91
17 歳	24	27	51	53 歳	44	42	86
18 歳	35	32	67	54 歳	43	63	106
19 歳	31	36	67	55 歳	32	43	75
20 歳	23	31	54	56 歳	37	40	77
21 歳	36	35	71	57 歳	37	55	92
22 歳	30	23	53	58 歳	52	63	115
23 歳	33	30	63	59 歳	32	47	79
24 歳	27	30	57	60 歳	41	54	95
25 歳	23	24	47	61 歳	47	55	102
26 歳	30	33	63	62 歳	40	56	96
27 歳	30	42	72	63 歳	52	67	119
28 歳	25	28	53	64 歳	35	49	84
29 歳	48	31	79	65 歳	60	62	122
30 歳	29	28	57	66 歳	51	61	112
31 歳	32	24	56	67 歳	46	66	112
32 歳	30	28	58	68 歳	58	52	110
33 歳	32	30	62	69 歳	58	62	120
34 歳	32	44	76	70 歳	62	57	119
35 歳	26	44	70	71 歳	49	76	125

校 区 別 年 齢 別 人 口 統 計 表

17 新栄小学校

令和 4 . 1 . 未現在 34 ページ

年 齢		男	女	人 口			
72 歳		60	67	127			
73 歳		54	59	113			
74 歳		49	70	119			
75 歳		34	34	68			
76 歳		29	27	56			
77 歳		32	33	65			
78 歳		24	34	58			
79 歳		23	43	66			
80 歳		29	50	79			
81 歳		18	26	44			
82 歳		16	31	47			
83 歳		15	35	50			
84 歳		19	34	53			
85 歳		12	25	37			
86 歳		25	23	48			
87 歳		18	23	41			
88 歳		14	23	37			
89 歳		13	21	34			
90 歳		7	14	21			
91 歳		7	10	17			
92 歳		2	16	18			
93 歳		7	13	20			
94 歳		2	6	8			
95 歳		3	6	9			
96 歳		3	6	9			
97 歳		1	6	7			
98 歳		1	6	7			
99 歳		0	3	3			
100 歳		2	2	4			
101 歳		0	1	1			
102 歳		0	1	1			
** 合計 **		3,212	3,659	6,871			

校 区 別 年 齢 別 人 口 統 計 表

18 若楠小学校

令和 4 . 1 . 未現在 35 ページ

年 齢	男	女	人 口	年 齢	男	女	人 口
0 歳	37	29	66	36 歳	47	48	95
1 歳	35	27	62	37 歳	48	58	106
2 歳	31	37	68	38 歳	49	56	105
3 歳	32	34	66	39 歳	37	43	80
4 歳	29	38	67	40 歳	39	39	78
5 歳	29	39	68	41 歳	41	58	99
6 歳	22	33	55	42 歳	36	46	82
7 歳	42	31	73	43 歳	56	43	99
8 歳	28	29	57	44 歳	63	56	119
9 歳	43	28	71	45 歳	57	58	115
10 歳	49	29	78	46 歳	62	70	132
11 歳	32	26	58	47 歳	56	60	116
12 歳	44	36	80	48 歳	51	75	126
13 歳	42	34	76	49 歳	68	78	146
14 歳	33	34	67	50 歳	56	75	131
15 歳	46	45	91	51 歳	47	59	106
16 歳	44	41	85	52 歳	62	70	132
17 歳	27	40	67	53 歳	53	69	122
18 歳	42	32	74	54 歳	63	79	142
19 歳	26	53	79	55 歳	35	46	81
20 歳	33	47	80	56 歳	60	61	121
21 歳	52	57	109	57 歳	55	60	115
22 歳	32	33	65	58 歳	56	61	117
23 歳	46	32	78	59 歳	60	48	108
24 歳	37	44	81	60 歳	43	51	94
25 歳	48	42	90	61 歳	42	69	111
26 歳	43	35	78	62 歳	46	43	89
27 歳	33	35	68	63 歳	42	44	86
28 歳	37	32	69	64 歳	41	45	86
29 歳	51	32	83	65 歳	63	67	130
30 歳	26	41	67	66 歳	41	41	82
31 歳	39	43	82	67 歳	42	44	86
32 歳	49	41	90	68 歳	48	51	99
33 歳	36	55	91	69 歳	52	54	106
34 歳	53	37	90	70 歳	54	65	119
35 歳	36	44	80	71 歳	51	69	120

校 区 別 年 齢 別 人 口 統 計 表

18 若楠小学校

令和 4 . 1 . 未現在 36 ページ

年 齢	男	女	人 口			
72 歳	50	76	126			
73 歳	54	77	131			
74 歳	57	67	124			
75 歳	30	38	68			
76 歳	40	41	81			
77 歳	35	43	78			
78 歳	35	60	95			
79 歳	27	52	79			
80 歳	31	50	81			
81 歳	29	42	71			
82 歳	24	33	57			
83 歳	21	30	51			
84 歳	21	36	57			
85 歳	16	38	54			
86 歳	12	32	44			
87 歳	16	33	49			
88 歳	12	25	37			
89 歳	14	23	37			
90 歳	11	16	27			
91 歳	11	25	36			
92 歳	5	11	16			
93 歳	3	11	14			
94 歳	2	16	18			
95 歳	1	3	4			
96 歳	2	6	8			
97 歳	0	2	2			
98 歳	1	0	1			
99 歳	0	0	0			
100 歳	0	0	0			
101 歳	0	0	0			
102 歳	0	4	4			
** 合計 **	3,746	4,294	8,040			

校 区 別 年 齢 別 人 口 統 計 表

19 開成小学校

令和 4 . 1 . 未現在 37 ページ

年 齢	男	女	人 口	年 齢	男	女	人 口
0 歳	22	28	50	36 歳	60	54	114
1 歳	28	32	60	37 歳	48	59	107
2 歳	32	26	58	38 歳	63	49	112
3 歳	47	34	81	39 歳	66	67	133
4 歳	36	40	76	40 歳	61	55	116
5 歳	44	36	80	41 歳	70	70	140
6 歳	51	27	78	42 歳	56	73	129
7 歳	62	42	104	43 歳	67	46	113
8 歳	43	29	72	44 歳	59	61	120
9 歳	56	37	93	45 歳	42	77	119
10 歳	45	44	89	46 歳	61	65	126
11 歳	51	43	94	47 歳	70	72	142
12 歳	49	49	98	48 歳	50	82	132
13 歳	55	50	105	49 歳	59	79	138
14 歳	45	47	92	50 歳	64	82	146
15 歳	45	44	89	51 歳	48	57	105
16 歳	40	47	87	52 歳	48	68	116
17 歳	55	65	120	53 歳	56	57	113
18 歳	51	37	88	54 歳	53	75	128
19 歳	50	52	102	55 歳	59	50	109
20 歳	33	47	80	56 歳	51	68	119
21 歳	49	50	99	57 歳	49	55	104
22 歳	41	40	81	58 歳	53	54	107
23 歳	41	36	77	59 歳	53	60	113
24 歳	43	36	79	60 歳	47	67	114
25 歳	30	31	61	61 歳	56	43	99
26 歳	22	35	57	62 歳	50	75	125
27 歳	36	36	72	63 歳	48	73	121
28 歳	34	27	61	64 歳	40	43	83
29 歳	36	31	67	65 歳	52	61	113
30 歳	39	37	76	66 歳	66	70	136
31 歳	30	36	66	67 歳	57	74	131
32 歳	37	42	79	68 歳	59	77	136
33 歳	23	41	64	69 歳	59	74	133
34 歳	46	35	81	70 歳	65	87	152
35 歳	46	44	90	71 歳	73	97	170

校 区 別 年 齢 別 人 口 統 計 表

19 開成小学校

令和 4 . 1 . 未現在 38 ページ

年 齢		男	女	人 口		
72	歳	85	113	198		
73	歳	75	96	171		
74	歳	53	94	147		
75	歳	52	64	116		
76	歳	53	52	105		
77	歳	49	76	125		
78	歳	50	53	103		
79	歳	43	63	106		
80	歳	44	62	106		
81	歳	34	54	88		
82	歳	45	47	92		
83	歳	37	40	77		
84	歳	30	50	80		
85	歳	26	33	59		
86	歳	28	38	66		
87	歳	20	30	50		
88	歳	23	30	53		
89	歳	11	26	37		
90	歳	6	32	38		
91	歳	6	17	23		
92	歳	7	15	22		
93	歳	6	17	23		
94	歳	6	9	15		
95	歳	0	11	11		
96	歳	5	10	15		
97	歳	1	6	7		
98	歳	0	1	1		
99	歳	0	2	2		
100	歳	1	1	2		
101	歳	0	1	1		
102	歳	0	0	0		
103	歳	0	1	1		
** 合計 **		4,327	4,933	9,260		

校 区 別 年 齢 別 人 口 統 計 表

20 諸富北小学校

令和 4 . 1 . 未現在 39 ページ

年 齢	男	女	人 口	年 齢	男	女	人 口
0 歳	19	17	36	36 歳	28	30	58
1 歳	18	10	28	37 歳	36	31	67
2 歳	20	14	34	38 歳	20	26	46
3 歳	13	17	30	39 歳	26	34	60
4 歳	28	16	44	40 歳	20	34	54
5 歳	16	17	33	41 歳	29	30	59
6 歳	25	23	48	42 歳	31	25	56
7 歳	23	19	42	43 歳	31	29	60
8 歳	17	23	40	44 歳	35	29	64
9 歳	21	17	38	45 歳	38	24	62
10 歳	22	22	44	46 歳	29	34	63
11 歳	21	13	34	47 歳	33	40	73
12 歳	14	16	30	48 歳	25	31	56
13 歳	17	20	37	49 歳	33	36	69
14 歳	22	18	40	50 歳	33	31	64
15 歳	31	24	55	51 歳	38	39	77
16 歳	30	19	49	52 歳	38	46	84
17 歳	25	18	43	53 歳	37	28	65
18 歳	33	27	60	54 歳	41	38	79
19 歳	22	21	43	55 歳	37	44	81
20 歳	22	28	50	56 歳	40	37	77
21 歳	18	14	32	57 歳	26	31	57
22 歳	21	25	46	58 歳	39	36	75
23 歳	19	15	34	59 歳	32	22	54
24 歳	24	30	54	60 歳	25	34	59
25 歳	29	19	48	61 歳	29	43	72
26 歳	14	13	27	62 歳	26	39	65
27 歳	20	22	42	63 歳	42	42	84
28 歳	24	23	47	64 歳	18	36	54
29 歳	27	23	50	65 歳	39	33	72
30 歳	18	27	45	66 歳	48	33	81
31 歳	26	14	40	67 歳	40	51	91
32 歳	22	19	41	68 歳	45	44	89
33 歳	23	18	41	69 歳	37	45	82
34 歳	23	23	46	70 歳	32	33	65
35 歳	26	29	55	71 歳	44	47	91

校 区 別 年 齢 別 人 口 統 計 表

20 諸富北小学校

令和 4 . 1 . 未現在 40 ページ

年 齢		男	女	人 口		
72	歳	54	60	114		
73	歳	45	37	82		
74	歳	38	43	81		
75	歳	36	57	93		
76	歳	16	30	46		
77	歳	24	35	59		
78	歳	32	38	70		
79	歳	28	46	74		
80	歳	43	55	98		
81	歳	27	51	78		
82	歳	32	29	61		
83	歳	31	32	63		
84	歳	31	31	62		
85	歳	23	34	57		
86	歳	17	32	49		
87	歳	14	31	45		
88	歳	11	20	31		
89	歳	17	21	38		
90	歳	11	31	42		
91	歳	12	18	30		
92	歳	3	21	24		
93	歳	3	12	15		
94	歳	4	9	13		
95	歳	1	7	8		
96	歳	0	7	7		
97	歳	2	7	9		
98	歳	1	0	1		
99	歳	1	2	3		
100	歳	1	1	2		
101	歳	0	4	4		
102	歳	0	0	0		
103	歳	0	1	1		
** 合計 **		2,551	2,780	5,331		

校 区 別 年 齢 別 人 口 統 計 表

21 諸富南小学校

令和 4 . 1 . 未現在 41 ページ

年 齢	男	女	人 口	年 齢	男	女	人 口
0 歳	10	13	23	36 歳	22	29	51
1 歳	25	8	33	37 歳	20	30	50
2 歳	16	13	29	38 歳	23	16	39
3 歳	22	12	34	39 歳	25	20	45
4 歳	23	21	44	40 歳	24	26	50
5 歳	25	19	44	41 歳	18	20	38
6 歳	21	22	43	42 歳	24	29	53
7 歳	20	19	39	43 歳	19	27	46
8 歳	19	22	41	44 歳	20	18	38
9 歳	20	17	37	45 歳	36	27	63
10 歳	16	17	33	46 歳	37	31	68
11 歳	24	24	48	47 歳	32	43	75
12 歳	22	25	47	48 歳	36	24	60
13 歳	30	24	54	49 歳	28	30	58
14 歳	18	24	42	50 歳	32	26	58
15 歳	30	18	48	51 歳	35	33	68
16 歳	13	21	34	52 歳	27	35	62
17 歳	27	23	50	53 歳	32	45	77
18 歳	25	15	40	54 歳	35	51	86
19 歳	22	21	43	55 歳	31	25	56
20 歳	19	24	43	56 歳	33	28	61
21 歳	20	17	37	57 歳	26	30	56
22 歳	19	22	41	58 歳	32	32	64
23 歳	26	22	48	59 歳	23	29	52
24 歳	16	20	36	60 歳	25	41	66
25 歳	19	17	36	61 歳	36	23	59
26 歳	19	20	39	62 歳	23	33	56
27 歳	24	26	50	63 歳	44	29	73
28 歳	13	16	29	64 歳	24	34	58
29 歳	22	17	39	65 歳	37	29	66
30 歳	11	24	35	66 歳	38	36	74
31 歳	17	14	31	67 歳	31	26	57
32 歳	18	35	53	68 歳	30	41	71
33 歳	18	21	39	69 歳	40	37	77
34 歳	32	26	58	70 歳	38	37	75
35 歳	25	28	53	71 歳	44	33	77

校 区 別 年 齢 別 人 口 統 計 表

21 諸富南小学校

令和 4 . 1 . 未現在 42 ページ

年 齢		男	女	人 口		
72	歳	36	44	80		
73	歳	34	39	73		
74	歳	32	51	83		
75	歳	21	38	59		
76	歳	20	26	46		
77	歳	21	38	59		
78	歳	27	43	70		
79	歳	34	36	70		
80	歳	27	32	59		
81	歳	27	26	53		
82	歳	25	35	60		
83	歳	16	32	48		
84	歳	25	24	49		
85	歳	13	20	33		
86	歳	15	23	38		
87	歳	11	22	33		
88	歳	9	14	23		
89	歳	5	24	29		
90	歳	6	26	32		
91	歳	5	14	19		
92	歳	4	13	17		
93	歳	5	8	13		
94	歳	2	8	10		
95	歳	1	3	4		
96	歳	1	3	4		
97	歳	0	2	2		
98	歳	1	1	2		
99	歳	0	0	0		
100	歳	0	2	2		
101	歳	0	0	0		
102	歳	0	1	1		
103	歳	1	1	2		
** 合計 **		2,250	2,479	4,729		

校 区 別 年 齢 別 人 口 統 計 表

22 春日小学校

令和 4 . 1 . 未現在 43 ページ

年 齢	男	女	人 口	年 齢	男	女	人 口
0 歳	45	34	79	36 歳	55	57	112
1 歳	52	47	99	37 歳	48	50	98
2 歳	56	39	95	38 歳	44	51	95
3 歳	50	48	98	39 歳	47	51	98
4 歳	58	45	103	40 歳	50	53	103
5 歳	42	42	84	41 歳	59	71	130
6 歳	37	45	82	42 歳	65	68	133
7 歳	54	47	101	43 歳	50	77	127
8 歳	38	42	80	44 歳	66	52	118
9 歳	54	46	100	45 歳	54	60	114
10 歳	43	33	76	46 歳	57	70	127
11 歳	49	33	82	47 歳	62	64	126
12 歳	56	35	91	48 歳	66	65	131
13 歳	51	46	97	49 歳	66	71	137
14 歳	42	46	88	50 歳	55	58	113
15 歳	41	47	88	51 歳	63	42	105
16 歳	44	36	80	52 歳	46	52	98
17 歳	53	49	102	53 歳	45	60	105
18 歳	36	34	70	54 歳	48	52	100
19 歳	39	53	92	55 歳	38	40	78
20 歳	41	51	92	56 歳	41	48	89
21 歳	50	42	92	57 歳	43	57	100
22 歳	38	47	85	58 歳	41	41	82
23 歳	46	39	85	59 歳	38	47	85
24 歳	37	59	96	60 歳	43	42	85
25 歳	53	51	104	61 歳	46	50	96
26 歳	42	51	93	62 歳	32	52	84
27 歳	52	60	112	63 歳	51	53	104
28 歳	51	46	97	64 歳	49	46	95
29 歳	49	52	101	65 歳	60	69	129
30 歳	44	51	95	66 歳	60	69	129
31 歳	47	44	91	67 歳	42	72	114
32 歳	47	63	110	68 歳	52	61	113
33 歳	41	60	101	69 歳	48	69	117
34 歳	46	59	105	70 歳	61	69	130
35 歳	59	59	118	71 歳	71	72	143

校 区 別 年 齢 別 人 口 統 計 表

22 春日小学校

令和 4 . 1 . 未現在 44 ページ

年 齢	男	女	人 口	年 齢	男	女	人 口
72 歳	62	73	135				
73 歳	61	67	128	**合計**	4,140	4,605	8,745
74 歳	54	70	124				
75 歳	42	45	87				
76 歳	24	31	55				
77 歳	37	41	78				
78 歳	39	49	88				
79 歳	33	46	79				
80 歳	40	46	86				
81 歳	28	42	70				
82 歳	32	33	65				
83 歳	23	32	55				
84 歳	28	32	60				
85 歳	17	19	36				
86 歳	18	37	55				
87 歳	13	26	39				
88 歳	11	23	34				
89 歳	6	24	30				
90 歳	5	14	19				
91 歳	7	22	29				
92 歳	3	13	16				
93 歳	5	18	23				
94 歳	2	12	14				
95 歳	2	6	8				
96 歳	1	7	8				
97 歳	1	0	1				
98 歳	1	6	7				
99 歳	0	1	1				
100 歳	0	3	3				
101 歳	0	2	2				
102 歳	0	0	0				
103 歳	0	2	2				
104 歳	0	0	0				
105 歳	0	0	0				
106 歳	0	0	0				
107 歳	0	1	1				

校 区 別 年 齢 別 人 口 統 計 表

23 川上小学校

令和 4 . 1 . 未現在 45 ページ

年 齢	男	女	人 口	年 齢	男	女	人 口
0 歳	21	14	35	36 歳	34	36	70
1 歳	12	18	30	37 歳	38	35	73
2 歳	18	21	39	38 歳	26	33	59
3 歳	30	31	61	39 歳	38	35	73
4 歳	23	20	43	40 歳	29	24	53
5 歳	27	26	53	41 歳	26	28	54
6 歳	27	32	59	42 歳	35	31	66
7 歳	29	27	56	43 歳	24	24	48
8 歳	29	27	56	44 歳	34	30	64
9 歳	20	27	47	45 歳	29	41	70
10 歳	32	19	51	46 歳	46	41	87
11 歳	28	24	52	47 歳	42	32	74
12 歳	16	28	44	48 歳	34	37	71
13 歳	34	28	62	49 歳	31	31	62
14 歳	28	24	52	50 歳	39	36	75
15 歳	23	21	44	51 歳	38	32	70
16 歳	34	31	65	52 歳	25	31	56
17 歳	20	33	53	53 歳	33	44	77
18 歳	29	26	55	54 歳	29	40	69
19 歳	23	26	49	55 歳	28	28	56
20 歳	19	26	45	56 歳	26	35	61
21 歳	28	25	53	57 歳	34	43	77
22 歳	21	26	47	58 歳	39	38	77
23 歳	21	17	38	59 歳	41	34	75
24 歳	20	22	42	60 歳	37	49	86
25 歳	21	27	48	61 歳	44	37	81
26 歳	21	23	44	62 歳	41	43	84
27 歳	25	15	40	63 歳	49	51	100
28 歳	26	24	50	64 歳	46	39	85
29 歳	23	22	45	65 歳	40	43	83
30 歳	25	19	44	66 歳	34	49	83
31 歳	39	31	70	67 歳	40	40	80
32 歳	32	22	54	68 歳	47	42	89
33 歳	35	23	58	69 歳	43	37	80
34 歳	27	25	52	70 歳	44	47	91
35 歳	37	35	72	71 歳	44	41	85

校 区 別 年 齢 別 人 口 統 計 表

23 川上小学校

令和 4 . 1 . 未現在 46 ページ

年 齢	男	女	人 口			
72 歳	45	44	89			
73 歳	43	50	93			
74 歳	42	45	87			
75 歳	36	42	78			
76 歳	16	35	51			
77 歳	33	32	65			
78 歳	25	35	60			
79 歳	23	30	53			
80 歳	25	47	72			
81 歳	34	38	72			
82 歳	24	36	60			
83 歳	19	33	52			
84 歳	14	31	45			
85 歳	19	28	47			
86 歳	22	27	49			
87 歳	20	42	62			
88 歳	12	29	41			
89 歳	12	31	43			
90 歳	10	24	34			
91 歳	10	16	26			
92 歳	11	15	26			
93 歳	4	19	23			
94 歳	4	8	12			
95 歳	2	10	12			
96 歳	0	7	7			
97 歳	2	5	7			
98 歳	2	9	11			
99 歳	0	6	6			
100 歳	0	2	2			
101 歳	0	1	1			
102 歳	0	0	0			
103 歳	0	1	1			
** 合計 **	2,739	3,000	5,739			

校 区 別 年 齢 別 人 口 統 計 表

24 松梅小学校

令和 4 . 1 . 未現在 47 ページ

年 齢	男	女	人 口	年 齢	男	女	人 口
0 歳	1	1	2	36 歳	2	1	3
1 歳	0	1	1	37 歳	0	1	1
2 歳	2	4	6	38 歳	7	5	12
3 歳	2	2	4	39 歳	6	4	10
4 歳	2	3	5	40 歳	6	7	13
5 歳	2	4	6	41 歳	1	8	9
6 歳	2	2	4	42 歳	7	4	11
7 歳	1	8	9	43 歳	5	4	9
8 歳	2	4	6	44 歳	6	8	14
9 歳	3	3	6	45 歳	2	5	7
10 歳	7	1	8	46 歳	8	6	14
11 歳	5	3	8	47 歳	3	2	5
12 歳	3	9	12	48 歳	7	6	13
13 歳	7	5	12	49 歳	7	9	16
14 歳	2	4	6	50 歳	6	2	8
15 歳	6	4	10	51 歳	3	3	6
16 歳	4	5	9	52 歳	5	2	7
17 歳	3	3	6	53 歳	6	5	11
18 歳	4	3	7	54 歳	2	5	7
19 歳	2	2	4	55 歳	1	9	10
20 歳	3	4	7	56 歳	5	6	11
21 歳	2	3	5	57 歳	1	5	6
22 歳	4	2	6	58 歳	10	7	17
23 歳	2	0	2	59 歳	6	8	14
24 歳	3	2	5	60 歳	6	2	8
25 歳	0	6	6	61 歳	9	5	14
26 歳	1	1	2	62 歳	6	6	12
27 歳	2	2	4	63 歳	16	10	26
28 歳	0	3	3	64 歳	12	8	20
29 歳	5	1	6	65 歳	5	9	14
30 歳	2	3	5	66 歳	7	9	16
31 歳	3	0	3	67 歳	9	6	15
32 歳	1	1	2	68 歳	6	7	13
33 歳	0	2	2	69 歳	9	7	16
34 歳	2	0	2	70 歳	8	6	14
35 歳	5	5	10	71 歳	16	11	27

校 区 別 年 齢 別 人 口 統 計 表

24 松梅小学校

令和 4 . 1 . 未現在 48 ページ

年 齢	男	女	人 口			
72 歳	13	12	25			
73 歳	12	19	31			
74 歳	7	11	18			
75 歳	6	6	12			
76 歳	4	4	8			
77 歳	5	11	16			
78 歳	7	5	12			
79 歳	2	10	12			
80 歳	5	5	10			
81 歳	8	7	15			
82 歳	5	2	7			
83 歳	6	5	11			
84 歳	6	7	13			
85 歳	3	1	4			
86 歳	4	5	9			
87 歳	2	5	7			
88 歳	2	5	7			
89 歳	2	5	7			
90 歳	2	3	5			
91 歳	2	5	7			
92 歳	1	4	5			
93 歳	1	0	1			
94 歳	1	1	2			
95 歳	1	3	4			
96 歳	1	2	3			
97 歳	1	5	6			
98 歳	0	0	0			
99 歳	0	2	2			
100 歳	0	0	0			
101 歳	0	1	1			
** 合計 **	425	465	890			

校 区 別 年 齢 別 人 口 統 計 表

25 春日北小学校

令和 4 . 1 . 未現在 49 ページ

年 齢	男	女	人 口	年 齢	男	女	人 口
0 歳	40	35	75	36 歳	55	53	108
1 歳	38	46	84	37 歳	58	48	106
2 歳	43	42	85	38 歳	59	51	110
3 歳	39	33	72	39 歳	52	68	120
4 歳	50	43	93	40 歳	70	65	135
5 歳	52	38	90	41 歳	68	62	130
6 歳	53	55	108	42 歳	56	61	117
7 歳	47	51	98	43 歳	55	59	114
8 歳	34	47	81	44 歳	42	54	96
9 歳	62	53	115	45 歳	70	50	120
10 歳	53	42	95	46 歳	71	52	123
11 歳	43	52	95	47 歳	40	64	104
12 歳	45	43	88	48 歳	67	53	120
13 歳	52	50	102	49 歳	56	49	105
14 歳	49	35	84	50 歳	47	52	99
15 歳	51	50	101	51 歳	52	42	94
16 歳	40	33	73	52 歳	42	52	94
17 歳	32	36	68	53 歳	43	35	78
18 歳	34	36	70	54 歳	48	40	88
19 歳	41	30	71	55 歳	33	33	66
20 歳	23	36	59	56 歳	43	48	91
21 歳	36	34	70	57 歳	33	49	82
22 歳	29	31	60	58 歳	29	49	78
23 歳	36	36	72	59 歳	39	50	89
24 歳	37	30	67	60 歳	50	48	98
25 歳	31	39	70	61 歳	48	53	101
26 歳	35	31	66	62 歳	31	42	73
27 歳	40	37	77	63 歳	52	60	112
28 歳	36	35	71	64 歳	41	50	91
29 歳	45	42	87	65 歳	42	69	111
30 歳	33	41	74	66 歳	53	61	114
31 歳	49	41	90	67 歳	52	50	102
32 歳	39	45	84	68 歳	45	54	99
33 歳	58	48	106	69 歳	56	52	108
34 歳	47	57	104	70 歳	54	70	124
35 歳	51	52	103	71 歳	45	60	105

校 区 別 年 齢 別 人 口 統 計 表

25 春日北小学校

令和 4 . 1 . 未現在 50 ページ

年 齢		男	女	人 口			
72	歳	49	51	100			
73	歳	58	66	124			
74	歳	43	47	90			
75	歳	30	36	66			
76	歳	28	38	66			
77	歳	30	52	82			
78	歳	24	45	69			
79	歳	38	30	68			
80	歳	22	40	62			
81	歳	31	37	68			
82	歳	19	33	52			
83	歳	17	31	48			
84	歳	9	37	46			
85	歳	11	23	34			
86	歳	17	22	39			
87	歳	14	28	42			
88	歳	6	19	25			
89	歳	8	29	37			
90	歳	8	17	25			
91	歳	2	23	25			
92	歳	4	18	22			
93	歳	3	16	19			
94	歳	1	9	10			
95	歳	0	7	7			
96	歳	2	8	10			
97	歳	3	4	7			
98	歳	0	5	5			
99	歳	1	4	5			
100	歳	1	2	3			
101	歳	1	1	2			
102	歳	0	0	0			
103	歳	0	2	2			
104	歳	0	0	0			
105	歳	0	1	1			
** 合計 **		3,800	4,174	7,974			

校 区 別 年 齢 別 人 口 統 計 表

27 富士小学校

令和 4 . 1 . 未現在 51 ページ

年 齢	男	女	人 口	年 齢	男	女	人 口
0 歳	2	4	6	36 歳	11	14	25
1 歳	5	5	10	37 歳	9	5	14
2 歳	4	1	5	38 歳	13	11	24
3 歳	4	4	8	39 歳	14	8	22
4 歳	7	8	15	40 歳	8	9	17
5 歳	6	4	10	41 歳	12	12	24
6 歳	7	4	11	42 歳	16	15	31
7 歳	6	9	15	43 歳	6	12	18
8 歳	9	4	13	44 歳	12	7	19
9 歳	6	6	12	45 歳	11	10	21
10 歳	8	7	15	46 歳	13	11	24
11 歳	9	4	13	47 歳	12	16	28
12 歳	5	10	15	48 歳	13	6	19
13 歳	6	4	10	49 歳	18	10	28
14 歳	5	14	19	50 歳	9	10	19
15 歳	6	10	16	51 歳	11	12	23
16 歳	11	8	19	52 歳	10	5	15
17 歳	6	5	11	53 歳	11	15	26
18 歳	9	7	16	54 歳	9	17	26
19 歳	8	11	19	55 歳	12	6	18
20 歳	6	4	10	56 歳	9	14	23
21 歳	9	16	25	57 歳	12	15	27
22 歳	5	9	14	58 歳	11	12	23
23 歳	12	6	18	59 歳	19	18	37
24 歳	6	5	11	60 歳	19	17	36
25 歳	5	7	12	61 歳	16	20	36
26 歳	13	5	18	62 歳	21	22	43
27 歳	7	4	11	63 歳	26	24	50
28 歳	4	7	11	64 歳	20	19	39
29 歳	6	4	10	65 歳	20	20	40
30 歳	9	6	15	66 歳	12	23	35
31 歳	5	7	12	67 歳	28	25	53
32 歳	5	10	15	68 歳	20	17	37
33 歳	9	5	14	69 歳	22	30	52
34 歳	9	12	21	70 歳	27	30	57
35 歳	16	9	25	71 歳	32	17	49

校 区 別 年 齢 別 人 口 統 計 表

27 富士小学校

令和 4 . 1 . 未現在 52 ページ

年 齢	男	女	人 口		
72 歳	26	28	54		
73 歳	26	24	50		
74 歳	25	19	44		
75 歳	15	20	35		
76 歳	10	14	24		
77 歳	11	12	23		
78 歳	14	17	31		
79 歳	8	11	19		
80 歳	9	26	35		
81 歳	11	17	28		
82 歳	7	18	25		
83 歳	10	16	26		
84 歳	10	17	27		
85 歳	14	14	28		
86 歳	13	15	28		
87 歳	7	17	24		
88 歳	6	16	22		
89 歳	3	26	29		
90 歳	7	8	15		
91 歳	7	13	20		
92 歳	3	8	11		
93 歳	4	12	16		
94 歳	4	6	10		
95 歳	1	7	8		
96 歳	0	6	6		
97 歳	0	3	3		
98 歳	0	4	4		
99 歳	0	1	1		
100 歳	0	2	2		
101 歳	0	1	1		
102 歳	0	2	2		
103 歳	0	0	0		
104 歳	0	1	1		
** 合計 **	1,050	1,180	2,230		

校 区 別 年 齢 別 人 口 統 計 表

28 | 北山小学校

令和 4 . 1 . 未現在 53 ページ

年 齢	男	女	人 口	年 齢	男	女	人 口
0 歳	1	1	2	36 歳	6	3	9
1 歳	2	0	2	37 歳	4	5	9
2 歳	2	4	6	38 歳	5	7	12
3 歳	2	2	4	39 歳	7	4	11
4 歳	1	1	2	40 歳	2	3	5
5 歳	6	5	11	41 歳	9	2	11
6 歳	6	5	11	42 歳	7	4	11
7 歳	3	0	3	43 歳	5	3	8
8 歳	7	6	13	44 歳	4	5	9
9 歳	2	1	3	45 歳	5	2	7
10 歳	7	4	11	46 歳	1	2	3
11 歳	4	2	6	47 歳	3	3	6
12 歳	0	1	1	48 歳	4	0	4
13 歳	4	2	6	49 歳	4	4	8
14 歳	1	1	2	50 歳	1	4	5
15 歳	5	1	6	51 歳	3	2	5
16 歳	3	4	7	52 歳	5	4	9
17 歳	2	3	5	53 歳	1	2	3
18 歳	3	3	6	54 歳	5	2	7
19 歳	6	0	6	55 歳	1	4	5
20 歳	2	3	5	56 歳	5	3	8
21 歳	2	1	3	57 歳	1	2	3
22 歳	3	2	5	58 歳	7	5	12
23 歳	0	2	2	59 歳	5	4	9
24 歳	3	0	3	60 歳	4	5	9
25 歳	2	1	3	61 歳	7	12	19
26 歳	1	0	1	62 歳	7	9	16
27 歳	5	2	7	63 歳	5	1	6
28 歳	3	0	3	64 歳	8	12	20
29 歳	2	3	5	65 歳	10	8	18
30 歳	3	1	4	66 歳	9	6	15
31 歳	5	4	9	67 歳	8	11	19
32 歳	3	3	6	68 歳	8	2	10
33 歳	1	1	2	69 歳	9	10	19
34 歳	1	1	2	70 歳	5	8	13
35 歳	4	3	7	71 歳	11	9	20

校 区 別 年 齢 別 人 口 統 計 表

28 | 北山小学校

令和 4 . 1 . 未現在 54 ページ

年 齢		男	女	人 口			
72	歳	7	11	18			
73	歳	8	5	13			
74	歳	11	5	16			
75	歳	4	4	8			
76	歳	7	7	14			
77	歳	5	4	9			
78	歳	5	8	13			
79	歳	3	5	8			
80	歳	8	6	14			
81	歳	2	6	8			
82	歳	4	6	10			
83	歳	2	8	10			
84	歳	7	8	15			
85	歳	3	10	13			
86	歳	4	7	11			
87	歳	7	5	12			
88	歳	4	8	12			
89	歳	3	5	8			
90	歳	5	6	11			
91	歳	2	5	7			
92	歳	2	5	7			
93	歳	2	10	12			
94	歳	1	3	4			
95	歳	2	5	7			
96	歳	1	3	4			
97	歳	0	3	3			
98	歳	2	2	4			
99	歳	0	0	0			
100	歳	0	0	0			
101	歳	0	1	1			
** 合計 **		409	406	815			

校 区 別 年 齢 別 人 口 統 計 表

29 北山東部小学校

令和 4 . 1 . 未現在 55 ページ

年 齢	男	女	人 口	年 齢	男	女	人 口
0 歳	1	1	2	36 歳	5	4	9
1 歳	1	0	1	37 歳	2	2	4
2 歳	1	3	4	38 歳	4	3	7
3 歳	1	3	4	39 歳	3	2	5
4 歳	1	1	2	40 歳	1	2	3
5 歳	1	1	2	41 歳	1	0	1
6 歳	1	1	2	42 歳	2	1	3
7 歳	0	2	2	43 歳	2	0	2
8 歳	2	3	5	44 歳	2	1	3
9 歳	2	1	3	45 歳	2	2	4
10 歳	2	0	2	46 歳	2	1	3
11 歳	2	2	4	47 歳	0	1	1
12 歳	2	1	3	48 歳	1	5	6
13 歳	1	2	3	49 歳	0	3	3
14 歳	1	2	3	50 歳	3	1	4
15 歳	0	1	1	51 歳	3	2	5
16 歳	0	2	2	52 歳	1	2	3
17 歳	3	1	4	53 歳	2	2	4
18 歳	1	2	3	54 歳	2	3	5
19 歳	0	2	2	55 歳	0	0	0
20 歳	2	1	3	56 歳	2	0	2
21 歳	0	1	1	57 歳	0	4	4
22 歳	0	0	0	58 歳	0	2	2
23 歳	0	1	1	59 歳	3	6	9
24 歳	0	1	1	60 歳	3	1	4
25 歳	0	0	0	61 歳	5	1	6
26 歳	1	1	2	62 歳	5	1	6
27 歳	2	1	3	63 歳	1	3	4
28 歳	1	1	2	64 歳	2	3	5
29 歳	0	1	1	65 歳	4	2	6
30 歳	1	0	1	66 歳	5	4	9
31 歳	0	1	1	67 歳	3	3	6
32 歳	2	0	2	68 歳	2	4	6
33 歳	2	0	2	69 歳	6	2	8
34 歳	0	4	4	70 歳	4	4	8
35 歳	2	0	2	71 歳	6	5	11

校 区 別 年 齢 別 人 口 統 計 表

29 北山東部小学校

令和 4 . 1 . 未現在 56 ページ

年 齢	男	女	人 口			
72 歳	3	3	6			
73 歳	4	2	6			
74 歳	7	4	11			
75 歳	1	5	6			
76 歳	2	0	2			
77 歳	3	3	6			
78 歳	2	2	4			
79 歳	0	2	2			
80 歳	2	4	6			
81 歳	2	2	4			
82 歳	2	1	3			
83 歳	0	7	7			
84 歳	3	3	6			
85 歳	2	1	3			
86 歳	1	0	1			
87 歳	1	3	4			
88 歳	1	1	2			
89 歳	0	3	3			
90 歳	2	1	3			
91 歳	1	2	3			
92 歳	1	0	1			
93 歳	0	2	2			
94 歳	1	3	4			
95 歳	0	1	1			
96 歳	1	1	2			
97 歳	0	0	0			
98 歳	0	0	0			
99 歳	0	0	0			
100 歳	0	2	2			
101 歳	0	0	0			
102 歳	0	0	0			
103 歳	0	1	1			
*** 合計 ***	167	185	352			

校 区 別 年 齢 別 人 口 統 計 表

30 三瀬小学校

令和 4 . 1 . 未現在 57 ページ

年 齢	男	女	人 口	年 齢	男	女	人 口
0 歳	2	2	4	36 歳	4	6	10
1 歳	2	3	5	37 歳	4	7	11
2 歳	3	3	6	38 歳	4	7	11
3 歳	3	1	4	39 歳	11	7	18
4 歳	1	4	5	40 歳	6	4	10
5 歳	2	2	4	41 歳	8	5	13
6 歳	2	2	4	42 歳	5	2	7
7 歳	7	5	12	43 歳	5	7	12
8 歳	5	3	8	44 歳	8	5	13
9 歳	4	7	11	45 歳	3	6	9
10 歳	5	6	11	46 歳	6	3	9
11 歳	9	7	16	47 歳	7	6	13
12 歳	5	4	9	48 歳	7	6	13
13 歳	4	4	8	49 歳	7	7	14
14 歳	3	5	8	50 歳	8	16	24
15 歳	6	10	16	51 歳	14	8	22
16 歳	7	4	11	52 歳	5	6	11
17 歳	6	4	10	53 歳	4	6	10
18 歳	6	3	9	54 歳	9	4	13
19 歳	6	4	10	55 歳	3	6	9
20 歳	4	4	8	56 歳	5	5	10
21 歳	5	8	13	57 歳	9	6	15
22 歳	4	3	7	58 歳	9	2	11
23 歳	6	3	9	59 歳	12	8	20
24 歳	6	4	10	60 歳	12	13	25
25 歳	4	3	7	61 歳	4	5	9
26 歳	5	0	5	62 歳	9	1	10
27 歳	3	2	5	63 歳	10	4	14
28 歳	2	3	5	64 歳	6	7	13
29 歳	2	2	4	65 歳	9	8	17
30 歳	6	1	7	66 歳	12	16	28
31 歳	6	4	10	67 歳	6	11	17
32 歳	2	1	3	68 歳	15	11	26
33 歳	2	4	6	69 歳	11	12	23
34 歳	3	7	10	70 歳	16	14	30
35 歳	2	7	9	71 歳	6	16	22

校 区 別 年 齢 別 人 口 統 計 表

30 三瀬小学校

令和 4 . 1 . 未現在 58 ページ

年 齢	男	女	人 口	年 齢	男	女	人 口
72 歳	16	11	27	108 歳	0	1	1
73 歳	18	16	34	**合計**	578	610	1,188
74 歳	14	6	20				
75 歳	5	9	14				
76 歳	2	9	11				
77 歳	5	8	13				
78 歳	4	5	9				
79 歳	6	7	13				
80 歳	7	9	16				
81 歳	2	14	16				
82 歳	8	9	17				
83 歳	4	6	10				
84 歳	8	11	19				
85 歳	4	9	13				
86 歳	8	10	18				
87 歳	9	11	20				
88 歳	9	7	16				
89 歳	4	9	13				
90 歳	6	5	11				
91 歳	4	8	12				
92 歳	1	5	6				
93 歳	3	5	8				
94 歳	1	7	8				
95 歳	0	2	2				
96 歳	0	4	4				
97 歳	0	3	3				
98 歳	1	0	1				
99 歳	0	0	0				
100 歳	0	1	1				
101 歳	0	0	0				
102 歳	0	1	1				
103 歳	0	0	0				
104 歳	0	0	0				
105 歳	0	0	0				
106 歳	0	0	0				
107 歳	0	0	0				

校 区 別 年 齢 別 人 口 統 計 表

31 中川副小学校

令和 4 . 1 . 未現在 59 ページ

年 齢	男	女	人 口	年 齢	男	女	人 口
0 歳	10	8	18	36 歳	18	9	27
1 歳	14	4	18	37 歳	15	17	32
2 歳	10	5	15	38 歳	15	15	30
3 歳	13	15	28	39 歳	13	9	22
4 歳	6	7	13	40 歳	23	12	35
5 歳	8	10	18	41 歳	10	12	22
6 歳	6	9	15	42 歳	16	14	30
7 歳	7	8	15	43 歳	15	10	25
8 歳	16	11	27	44 歳	12	13	25
9 歳	10	9	19	45 歳	21	19	40
10 歳	10	7	17	46 歳	7	11	18
11 歳	6	13	19	47 歳	23	10	33
12 歳	3	9	12	48 歳	16	23	39
13 歳	13	6	19	49 歳	17	7	24
14 歳	11	11	22	50 歳	20	18	38
15 歳	9	6	15	51 歳	11	12	23
16 歳	9	6	15	52 歳	16	24	40
17 歳	12	9	21	53 歳	12	23	35
18 歳	10	13	23	54 歳	20	25	45
19 歳	8	10	18	55 歳	20	17	37
20 歳	8	12	20	56 歳	26	23	49
21 歳	12	11	23	57 歳	26	37	63
22 歳	13	6	19	58 歳	22	16	38
23 歳	15	16	31	59 歳	22	14	36
24 歳	12	12	24	60 歳	18	18	36
25 歳	13	9	22	61 歳	17	20	37
26 歳	17	12	29	62 歳	24	19	43
27 歳	11	11	22	63 歳	29	14	43
28 歳	14	13	27	64 歳	23	15	38
29 歳	16	8	24	65 歳	17	15	32
30 歳	19	10	29	66 歳	23	22	45
31 歳	9	14	23	67 歳	20	29	49
32 歳	14	12	26	68 歳	27	24	51
33 歳	9	10	19	69 歳	25	29	54
34 歳	15	13	28	70 歳	26	26	52
35 歳	18	18	36	71 歳	32	27	59

校 区 別 年 齢 別 人 口 統 計 表

31 | 中川副小学校

令和 4 . 1 . 未現在 60 ページ

年 齢	男	女	人 口			
72 歳	26	26	52			
73 歳	35	26	61			
74 歳	27	26	53			
75 歳	12	16	28			
76 歳	16	13	29			
77 歳	11	30	41			
78 歳	16	18	34			
79 歳	18	22	40			
80 歳	20	25	45			
81 歳	21	23	44			
82 歳	10	29	39			
83 歳	10	15	25			
84 歳	10	27	37			
85 歳	13	14	27			
86 歳	11	23	34			
87 歳	6	27	33			
88 歳	8	17	25			
89 歳	8	24	32			
90 歳	6	13	19			
91 歳	4	20	24			
92 歳	6	7	13			
93 歳	6	7	13			
94 歳	1	10	11			
95 歳	1	5	6			
96 歳	2	4	6			
97 歳	0	4	4			
98 歳	1	4	5			
99 歳	0	2	2			
100 歳	0	0	0			
101 歳	0	1	1			
102 歳	0	1	1			
103 歳	0	1	1			
*** 合計 ***	1,408	1,491	2,899			

校 区 別 年 齢 別 人 口 統 計 表

32 大詫間小学校

令和 4 . 1 . 未現在 61 ページ

年 齢	男	女	人 口	年 齢	男	女	人 口
0 歳	5	4	9	36 歳	6	8	14
1 歳	4	4	8	37 歳	11	5	16
2 歳	5	6	11	38 歳	7	4	11
3 歳	5	4	9	39 歳	10	5	15
4 歳	5	9	14	40 歳	6	2	8
5 歳	9	2	11	41 歳	3	6	9
6 歳	6	7	13	42 歳	6	5	11
7 歳	5	4	9	43 歳	7	4	11
8 歳	11	7	18	44 歳	4	6	10
9 歳	7	1	8	45 歳	12	8	20
10 歳	0	4	4	46 歳	7	7	14
11 歳	4	5	9	47 歳	7	8	15
12 歳	6	3	9	48 歳	9	11	20
13 歳	2	3	5	49 歳	9	3	12
14 歳	1	5	6	50 歳	8	13	21
15 歳	6	4	10	51 歳	9	8	17
16 歳	5	1	6	52 歳	11	12	23
17 歳	4	4	8	53 歳	17	9	26
18 歳	4	4	8	54 歳	16	13	29
19 歳	4	7	11	55 歳	11	11	22
20 歳	3	4	7	56 歳	8	9	17
21 歳	2	3	5	57 歳	11	8	19
22 歳	4	4	8	58 歳	10	11	21
23 歳	10	12	22	59 歳	9	10	19
24 歳	7	6	13	60 歳	12	16	28
25 歳	9	3	12	61 歳	18	13	31
26 歳	5	4	9	62 歳	8	8	16
27 歳	6	7	13	63 歳	15	15	30
28 歳	6	2	8	64 歳	13	12	25
29 歳	4	4	8	65 歳	16	12	28
30 歳	5	2	7	66 歳	12	10	22
31 歳	2	5	7	67 歳	13	12	25
32 歳	3	4	7	68 歳	18	21	39
33 歳	7	8	15	69 歳	14	9	23
34 歳	3	8	11	70 歳	10	10	20
35 歳	11	6	17	71 歳	14	8	22

校 区 別 年 齢 別 人 口 統 計 表

32 大詫間小学校

令和 4 . 1 . 未現在 62 ページ

年 齢	男	女	人 口	年 齢	男	女	人 口
72 歳	18	12	30	108 歳	0	1	1
73 歳	21	15	36	**合計**	726	755	1,481
74 歳	13	12	25				
75 歳	10	13	23				
76 歳	2	9	11				
77 歳	3	9	12				
78 歳	7	11	18				
79 歳	7	11	18				
80 歳	11	13	24				
81 歳	8	21	29				
82 歳	3	8	11				
83 歳	13	14	27				
84 歳	7	13	20				
85 歳	4	13	17				
86 歳	7	7	14				
87 歳	6	12	18				
88 歳	6	8	14				
89 歳	5	6	11				
90 歳	3	11	14				
91 歳	2	3	5				
92 歳	3	6	9				
93 歳	0	7	7				
94 歳	4	4	8				
95 歳	0	5	5				
96 歳	0	5	5				
97 歳	0	3	3				
98 歳	0	0	0				
99 歳	1	0	1				
100 歳	0	0	0				
101 歳	0	0	0				
102 歳	0	0	0				
103 歳	0	1	1				
104 歳	0	0	0				
105 歳	0	0	0				
106 歳	0	0	0				
107 歳	0	0	0				

校 区 別 年 齢 別 人 口 統 計 表

33

南川副小学校

令和 4 . 1 . 未現在 63 ページ

年 齢	男	女	人 口	年 齢	男	女	人 口
0 歳	13	14	27	36 歳	30	33	63
1 歳	16	19	35	37 歳	21	32	53
2 歳	20	26	46	38 歳	36	31	67
3 歳	23	17	40	39 歳	35	35	70
4 歳	25	17	42	40 歳	29	21	50
5 歳	20	24	44	41 歳	24	33	57
6 歳	20	22	42	42 歳	31	13	44
7 歳	19	12	31	43 歳	24	27	51
8 歳	20	21	41	44 歳	34	27	61
9 歳	16	18	34	45 歳	36	31	67
10 歳	17	21	38	46 歳	28	36	64
11 歳	23	27	50	47 歳	37	32	69
12 歳	31	18	49	48 歳	31	23	54
13 歳	20	21	41	49 歳	30	42	72
14 歳	17	22	39	50 歳	46	33	79
15 歳	29	18	47	51 歳	38	45	83
16 歳	16	26	42	52 歳	29	43	72
17 歳	23	27	50	53 歳	32	35	67
18 歳	15	30	45	54 歳	52	41	93
19 歳	22	30	52	55 歳	36	37	73
20 歳	33	28	61	56 歳	50	30	80
21 歳	23	33	56	57 歳	32	32	64
22 歳	29	19	48	58 歳	31	40	71
23 歳	23	31	54	59 歳	33	38	71
24 歳	23	28	51	60 歳	36	40	76
25 歳	31	22	53	61 歳	31	35	66
26 歳	27	29	56	62 歳	35	40	75
27 歳	23	22	45	63 歳	47	47	94
28 歳	13	28	41	64 歳	48	46	94
29 歳	34	23	57	65 歳	34	52	86
30 歳	33	29	62	66 歳	47	44	91
31 歳	23	20	43	67 歳	53	27	80
32 歳	26	23	49	68 歳	47	53	100
33 歳	24	19	43	69 歳	31	56	87
34 歳	31	24	55	70 歳	47	48	95
35 歳	25	20	45	71 歳	49	47	96

校 区 別 年 齢 別 人 口 統 計 表

33

南川副小学校

令和 4 . 1 . 未現在 64 ページ

年 齢		男	女	人 口		
72	歳	47	55	102		
73	歳	45	49	94		
74	歳	48	48	96		
75	歳	23	35	58		
76	歳	16	30	46		
77	歳	39	34	73		
78	歳	29	50	79		
79	歳	27	56	83		
80	歳	33	46	79		
81	歳	31	54	85		
82	歳	25	37	62		
83	歳	25	40	65		
84	歳	20	44	64		
85	歳	19	29	48		
86	歳	22	26	48		
87	歳	9	24	33		
88	歳	13	20	33		
89	歳	10	28	38		
90	歳	5	19	24		
91	歳	8	20	28		
92	歳	3	17	20		
93	歳	3	10	13		
94	歳	3	13	16		
95	歳	3	14	17		
96	歳	2	6	8		
97	歳	1	8	9		
98	歳	0	5	5		
99	歳	0	6	6		
100	歳	1	4	5		
101	歳	0	5	5		
102	歳	0	1	1		
103	歳	0	1	1		
104	歳	0	1	1		
** 合計 **		2,646	2,988	5,634		

校 区 別 年 齢 別 人 口 統 計 表

34

西川副小学校

令和 4 . 1 . 未現在 65 ページ

年 齢	男	女	人 口	年 齢	男	女	人 口
0 歳	14	19	33	36 歳	37	30	67
1 歳	17	27	44	37 歳	32	26	58
2 歳	19	15	34	38 歳	29	25	54
3 歳	19	21	40	39 歳	32	32	64
4 歳	22	28	50	40 歳	44	36	80
5 歳	18	21	39	41 歳	33	44	77
6 歳	25	18	43	42 歳	31	23	54
7 歳	27	18	45	43 歳	28	33	61
8 歳	29	28	57	44 歳	44	32	76
9 歳	28	31	59	45 歳	25	43	68
10 歳	27	23	50	46 歳	33	23	56
11 歳	24	29	53	47 歳	53	40	93
12 歳	19	32	51	48 歳	36	36	72
13 歳	26	25	51	49 歳	37	43	80
14 歳	27	23	50	50 歳	30	30	60
15 歳	21	19	40	51 歳	37	26	63
16 歳	25	27	52	52 歳	35	42	77
17 歳	18	23	41	53 歳	35	30	65
18 歳	23	23	46	54 歳	37	40	77
19 歳	19	22	41	55 歳	22	35	57
20 歳	16	27	43	56 歳	37	41	78
21 歳	24	31	55	57 歳	41	18	59
22 歳	24	25	49	58 歳	29	35	64
23 歳	16	23	39	59 歳	36	39	75
24 歳	19	15	34	60 歳	36	36	72
25 歳	23	24	47	61 歳	33	50	83
26 歳	19	15	34	62 歳	21	31	52
27 歳	29	26	55	63 歳	46	44	90
28 歳	29	21	50	64 歳	29	42	71
29 歳	24	29	53	65 歳	35	34	69
30 歳	24	24	48	66 歳	49	48	97
31 歳	24	17	41	67 歳	33	34	67
32 歳	17	20	37	68 歳	48	50	98
33 歳	21	24	45	69 歳	41	51	92
34 歳	26	26	52	70 歳	43	46	89
35 歳	27	22	49	71 歳	49	45	94

校 区 別 年 齢 別 人 口 統 計 表

34 西川副小学校

令和 4 . 1 . 未現在 66 ページ

年 齢	男	女	人 口	年 齢	男	女	人 口
72 歳	57	44	101	**合計**	2,589	2,843	5,432
73 歳	41	47	88				
74 歳	38	52	90				
75 歳	31	36	67				
76 歳	22	28	50				
77 歳	30	34	64				
78 歳	20	30	50				
79 歳	28	45	73				
80 歳	29	36	65				
81 歳	24	35	59				
82 歳	20	27	47				
83 歳	16	19	35				
84 歳	29	36	65				
85 歳	12	23	35				
86 歳	19	33	52				
87 歳	15	22	37				
88 歳	13	18	31				
89 歳	9	22	31				
90 歳	11	16	27				
91 歳	3	20	23				
92 歳	8	14	22				
93 歳	3	10	13				
94 歳	3	10	13				
95 歳	1	6	7				
96 歳	0	7	7				
97 歳	1	3	4				
98 歳	0	4	4				
99 歳	0	1	1				
100 歳	0	6	6				
101 歳	0	1	1				
102 歳	0	1	1				
103 歳	0	2	2				
104 歳	1	0	1				
105 歳	0	0	0				
106 歳	0	1	1				

校 区 別 年 齢 別 人 口 統 計 表

35 東与賀小学校

令和 4 . 1 . 未現在 67 ページ

年 齢	男	女	人 口	年 齢	男	女	人 口
0 歳	20	24	44	36 歳	50	46	96
1 歳	26	23	49	37 歳	58	45	103
2 歳	29	25	54	38 歳	53	41	94
3 歳	28	35	63	39 歳	43	52	95
4 歳	15	33	48	40 歳	47	41	88
5 歳	40	37	77	41 歳	48	42	90
6 歳	34	30	64	42 歳	59	40	99
7 歳	36	33	69	43 歳	58	52	110
8 歳	41	45	86	44 歳	54	50	104
9 歳	27	34	61	45 歳	56	51	107
10 歳	53	38	91	46 歳	62	59	121
11 歳	35	37	72	47 歳	65	78	143
12 歳	38	54	92	48 歳	49	66	115
13 歳	44	37	81	49 歳	53	60	113
14 歳	37	49	86	50 歳	74	52	126
15 歳	49	40	89	51 歳	48	68	116
16 歳	50	49	99	52 歳	49	63	112
17 歳	59	43	102	53 歳	69	46	115
18 歳	49	52	101	54 歳	51	53	104
19 歳	42	45	87	55 歳	41	46	87
20 歳	42	40	82	56 歳	65	59	124
21 歳	46	49	95	57 歳	59	48	107
22 歳	45	42	87	58 歳	49	46	95
23 歳	36	39	75	59 歳	49	48	97
24 歳	31	40	71	60 歳	61	57	118
25 歳	31	31	62	61 歳	51	52	103
26 歳	40	27	67	62 歳	47	54	101
27 歳	24	26	50	63 歳	47	57	104
28 歳	30	34	64	64 歳	49	50	99
29 歳	34	28	62	65 歳	44	47	91
30 歳	27	45	72	66 歳	48	63	111
31 歳	31	43	74	67 歳	51	59	110
32 歳	34	31	65	68 歳	61	58	119
33 歳	33	35	68	69 歳	57	52	109
34 歳	36	28	64	70 歳	54	68	122
35 歳	40	35	75	71 歳	65	59	124

校 区 別 年 齢 別 人 口 統 計 表

35 東与賀小学校

令和 4 . 1 . 未現在 68 ページ

年 齢		男	女	人 口		
72 歳		59	60	119		
73 歳		56	82	138		
74 歳		47	47	94		
75 歳		49	51	100		
76 歳		22	28	50		
77 歳		35	42	77		
78 歳		33	50	83		
79 歳		38	28	66		
80 歳		32	47	79		
81 歳		26	34	60		
82 歳		17	35	52		
83 歳		28	30	58		
84 歳		21	36	57		
85 歳		13	43	56		
86 歳		19	25	44		
87 歳		20	33	53		
88 歳		11	28	39		
89 歳		10	26	36		
90 歳		7	25	32		
91 歳		9	20	29		
92 歳		7	19	26		
93 歳		6	14	20		
94 歳		2	8	10		
95 歳		2	11	13		
96 歳		0	6	6		
97 歳		1	14	15		
98 歳		0	2	2		
99 歳		1	4	5		
100 歳		0	2	2		
101 歳		0	3	3		
102 歳		0	2	2		
** 合計 **		3,827	4,119	7,946		

校 区 別 年 齢 別 人 口 統 計 表

36 思齊小学校

令和 4 . 1 . 未現在 69 ページ

年 齢	男	女	人 口	年 齢	男	女	人 口
0 歳	24	18	42	36 歳	37	49	86
1 歳	25	23	48	37 歳	50	39	89
2 歳	27	25	52	38 歳	34	40	74
3 歳	34	24	58	39 歳	43	42	85
4 歳	24	33	57	40 歳	40	42	82
5 歳	27	25	52	41 歳	45	46	91
6 歳	25	27	52	42 歳	35	47	82
7 歳	30	36	66	43 歳	55	53	108
8 歳	41	39	80	44 歳	50	52	102
9 歳	40	31	71	45 歳	42	56	98
10 歳	44	32	76	46 歳	47	46	93
11 歳	43	35	78	47 歳	51	61	112
12 歳	34	44	78	48 歳	48	53	101
13 歳	36	36	72	49 歳	47	52	99
14 歳	37	42	79	50 歳	43	41	84
15 歳	42	43	85	51 歳	55	48	103
16 歳	40	36	76	52 歳	55	42	97
17 歳	31	34	65	53 歳	52	68	120
18 歳	39	39	78	54 歳	49	62	111
19 歳	33	48	81	55 歳	48	51	99
20 歳	39	42	81	56 歳	51	47	98
21 歳	52	40	92	57 歳	58	53	111
22 歳	44	32	76	58 歳	50	52	102
23 歳	37	28	65	59 歳	48	60	108
24 歳	33	38	71	60 歳	47	44	91
25 歳	27	32	59	61 歳	56	51	107
26 歳	28	31	59	62 歳	47	67	114
27 歳	35	35	70	63 歳	57	53	110
28 歳	37	27	64	64 歳	60	56	116
29 歳	37	38	75	65 歳	56	52	108
30 歳	30	38	68	66 歳	61	58	119
31 歳	34	26	60	67 歳	52	50	102
32 歳	34	29	63	68 歳	54	59	113
33 歳	36	42	78	69 歳	59	50	109
34 歳	41	45	86	70 歳	44	69	113
35 歳	43	44	87	71 歳	57	51	108

校 区 別 年 齢 別 人 口 統 計 表

36 思齊小学校

令和 4 . 1 . 未現在 70 ページ

年 齢	男	女	人 口			
72 歳	45	59	104			
73 歳	62	52	114			
74 歳	63	70	133			
75 歳	30	36	66			
76 歳	17	39	56			
77 歳	26	47	73			
78 歳	46	45	91			
79 歳	20	45	65			
80 歳	26	49	75			
81 歳	33	33	66			
82 歳	19	44	63			
83 歳	11	36	47			
84 歳	21	49	70			
85 歳	20	40	60			
86 歳	22	31	53			
87 歳	21	41	62			
88 歳	15	38	53			
89 歳	10	33	43			
90 歳	8	22	30			
91 歳	10	21	31			
92 歳	5	20	25			
93 歳	3	17	20			
94 歳	2	10	12			
95 歳	2	7	9			
96 歳	5	6	11			
97 歳	0	7	7			
98 歳	1	5	6			
99 歳	0	3	3			
100 歳	0	4	4			
101 歳	0	3	3			
102 歳	0	1	1			
103 歳	0	1	1			
104 歳	0	1	1			
合計	3,589	4,014	7,603			
総計	108,723	121,421	230,144			

年 齡 別 人 口 統 計 表

佐賀市

令和 4 . 1 . 末現在 1 ページ

年 齢	男	女	人 口	年 齢	男	女	人 口
0 歳	863	757	1,620	20 歳	1,121	1,157	2,278
1 歳	864	799	1,663	21 歳	1,230	1,214	2,444
2 歳	919	891	1,810	22 歳	1,130	1,115	2,245
3 歳	1,008	945	1,953	23 歳	1,110	1,097	2,207
4 歳	1,041	974	2,015	24 歳	1,133	1,104	2,237
合計	4,695	4,366	9,061	**合計**	5,724	5,687	11,411
5 歳	1,023	985	2,008	25 歳	1,054	1,088	2,142
6 歳	1,087	1,019	2,106	26 歳	1,038	1,037	2,075
7 歳	1,106	1,064	2,170	27 歳	1,070	1,107	2,177
8 歳	1,069	1,049	2,118	28 歳	1,009	1,037	2,046
9 歳	1,163	1,034	2,197	29 歳	1,151	1,031	2,182
合計	5,448	5,151	10,599	**合計**	5,322	5,300	10,622
10 歳	1,211	1,070	2,281	30 歳	1,064	1,120	2,184
11 歳	1,129	1,069	2,198	31 歳	1,072	1,045	2,117
12 歳	1,104	1,084	2,188	32 歳	1,058	1,100	2,158
13 歳	1,149	1,116	2,265	33 歳	1,168	1,189	2,357
14 歳	1,050	1,083	2,133	34 歳	1,198	1,265	2,463
合計	5,643	5,422	11,065	**合計**	5,560	5,719	11,279
15 歳	1,128	1,048	2,176	35 歳	1,247	1,333	2,580
16 歳	1,088	1,099	2,187	36 歳	1,334	1,388	2,722
17 歳	1,158	1,086	2,244	37 歳	1,377	1,412	2,789
18 歳	1,113	1,090	2,203	38 歳	1,335	1,364	2,699
19 歳	1,081	1,173	2,254	39 歳	1,422	1,498	2,920
合計	5,568	5,496	11,064	**合計**	6,715	6,995	13,710

年 齡 別 人 口 統 計 表

佐賀市

令和 4 . 1 . 末現在 2 ページ

年 齢	男	女	人 口	年 齢	男	女	人 口
40 歳	1,442	1,389	2,831	60 歳	1,356	1,493	2,849
41 歳	1,472	1,450	2,922	61 歳	1,363	1,520	2,883
42 歳	1,457	1,489	2,946	62 歳	1,275	1,522	2,797
43 歳	1,461	1,497	2,958	63 歳	1,454	1,559	3,013
44 歳	1,505	1,548	3,053	64 歳	1,342	1,431	2,773
合計	7,337	7,373	14,710	**合計**	6,790	7,525	14,315
45 歳	1,491	1,602	3,093	65 歳	1,371	1,589	2,960
46 歳	1,576	1,602	3,178	66 歳	1,512	1,605	3,117
47 歳	1,636	1,684	3,320	67 歳	1,453	1,584	3,037
48 歳	1,569	1,725	3,294	68 歳	1,524	1,683	3,207
49 歳	1,578	1,649	3,227	69 歳	1,491	1,702	3,193
合計	7,850	8,262	16,112	**合計**	7,351	8,163	15,514
50 歳	1,567	1,626	3,193	70 歳	1,533	1,765	3,298
51 歳	1,532	1,530	3,062	71 歳	1,627	1,794	3,421
52 歳	1,438	1,600	3,038	72 歳	1,685	1,940	3,625
53 歳	1,506	1,613	3,119	73 歳	1,651	1,860	3,511
54 歳	1,473	1,633	3,106	74 歳	1,490	1,807	3,297
合計	7,516	8,002	15,518	**合計**	7,986	9,166	17,152
55 歳	1,199	1,339	2,538	75 歳	1,042	1,338	2,380
56 歳	1,435	1,551	2,986	76 歳	816	1,089	1,905
57 歳	1,384	1,568	2,952	77 歳	976	1,368	2,344
58 歳	1,382	1,500	2,882	78 歳	978	1,365	2,343
59 歳	1,391	1,483	2,874	79 歳	908	1,368	2,276
合計	6,791	7,441	14,232	**合計**	4,720	6,528	11,248

年 齡 別 人 口 統 計 表

佐賀市

令和 4 . 1 . 末現在 3 ページ

年 齢	男	女	人 口	年 齢	男	女	人 口
80 歳	947	1,421	2,368	100 歳	13	74	87
81 歳	862	1,271	2,133	101 歳	3	52	55
82 歳	778	1,131	1,909	102 歳	2	28	30
83 歳	659	973	1,632	103 歳	2	21	23
84 歳	692	1,209	1,901	104 歳	1	6	7
合計	3,938	6,005	9,943	**合計**	21	181	202
85 歳	607	1,023	1,630	105 歳	0	3	3
86 歳	583	968	1,551	106 歳	0	4	4
87 歳	528	989	1,517	107 歳	0	3	3
88 歳	404	911	1,315	108 歳	0	2	2
89 歳	367	914	1,281	109 歳	0	0	0
合計	2,489	4,805	7,294	**合計**	0	12	12
90 歳	335	751	1,086	110 歳	0	1	1
91 歳	255	636	891	**合計**	0	1	1
92 歳	195	588	783	**総計**	108,723	121,421	230,144
93 歳	148	498	646				
94 歳	115	356	471				
合計	1,048	2,829	3,877				
95 歳	75	311	386				
96 歳	63	259	322				
97 歳	29	195	224				
98 歳	29	139	168				
99 歳	15	88	103				
合計	211	992	1,203				

町・丁目・大字別人口統計表

令和 4 . 1 . 末現在 1 ページ

町・丁目・大字名	世帯数	人口	男	女	町・丁目・大字名	世帯数	人口	男	女
駅前中央一丁目	283	497	245	252	多布施二丁目	398	789	372	417
駅前中央二丁目	545	1,056	495	561	多布施三丁目	479	1,004	469	535
駅前中央三丁目	398	764	371	393	多布施四丁目	738	1,422	637	785
大財一丁目	181	314	146	168	天神一丁目	225	429	198	231
大財二丁目	435	780	367	413	天神二丁目	344	624	275	349
大財三丁目	308	557	248	309	天神三丁目	0	0	0	0
大財四丁目	293	517	250	267	天祐一丁目	444	842	387	455
大財五丁目	283	600	281	319	天祐二丁目	310	633	309	324
大財六丁目	549	1,185	546	639	唐人一丁目	291	552	259	293
神園一丁目	58	139	71	68	唐人二丁目	113	186	100	86
神園二丁目	277	581	280	301	西田代一丁目	182	376	176	200
神園三丁目	481	956	457	499	西田代二丁目	145	261	135	126
神園四丁目	220	364	162	202	日の出一丁目	719	1,403	678	725
神園五丁目	283	597	255	342	日の出二丁目	0	0	0	0
神園六丁目	179	395	186	209	松原一丁目	185	322	153	169
神野西一丁目	202	476	211	265	松原二丁目	186	364	151	213
神野西二丁目	282	560	267	293	松原三丁目	42	80	40	40
神野西三丁目	429	993	458	535	松原四丁目	281	469	204	265
神野西四丁目	483	1,097	531	566	水ヶ江一丁目	359	750	359	391
神野東一丁目	285	569	238	331	水ヶ江二丁目	498	1,062	467	595
神野東二丁目	203	335	168	167	水ヶ江三丁目	196	452	212	240
神野東三丁目	263	461	222	239	水ヶ江四丁目	290	709	349	360
神野東四丁目	274	583	270	313	水ヶ江五丁目	265	593	286	307
材木一丁目	82	148	65	83	水ヶ江六丁目	330	660	301	359
材木二丁目	172	337	162	175	・戸一丁目	163	352	162	190
城内一丁目	181	400	201	199	・戸二丁目	238	500	234	266
城内二丁目	185	340	159	181	・戸溝一丁目	283	640	304	336
白山一丁目	228	498	229	269	・戸溝二丁目	221	457	215	242
白山二丁目	150	256	111	145	・戸溝三丁目	203	420	205	215
末広一丁目	440	1,022	481	541	若宮一丁目	833	1,800	846	954
末広二丁目	457	816	416	400	若宮二丁目	422	859	398	461
田代一丁目	351	652	308	344	若宮三丁目	674	1,328	568	760
田代二丁目	447	821	372	449	若楠一丁目	179	420	194	226
多布施一丁目	331	658	318	340	若楠二丁目	321	708	338	370

町・丁目・大字別人口統計表

令和 4 . 1 . 末現在 2 ページ

町・丁目・大字名	世帯数	人口	男	女	町・丁目・大字名	世帯数	人口	男	女
若楠三丁目	417	987	471	516	兵庫南四丁目	293	666	318	348
高木瀬東一丁目	406	879	408	471	南佐賀一丁目	354	711	357	354
高木瀬東二丁目	381	845	403	442	南佐賀二丁目	316	729	347	382
高木瀬東三丁目	398	927	423	504	南佐賀三丁目	373	765	370	395
高木瀬東四丁目	445	947	426	521	新栄東一丁目	92	203	89	114
高木瀬東五丁目	480	1,045	473	572	新栄東二丁目	164	429	202	227
高木瀬東六丁目	542	992	417	575	新栄東三丁目	197	445	197	248
高木瀬西一丁目	111	241	106	135	新栄東四丁目	280	609	255	354
高木瀬西二丁目	410	893	448	445	新栄西一丁目	231	526	242	284
高木瀬西三丁目	257	574	246	328	新栄西二丁目	160	399	197	202
高木瀬西四丁目	455	1,041	506	535	兵庫北一丁目	603	1,543	736	807
高木瀬西五丁目	450	998	458	540	兵庫北二丁目	738	1,429	677	752
高木瀬西六丁目	20	41	16	25	兵庫北三丁目	226	492	213	279
鍋島一丁目	710	1,648	786	862	兵庫北四丁目	90	244	124	120
鍋島二丁目	653	1,423	668	755	兵庫北五丁目	273	700	340	360
鍋島三丁目	574	1,113	521	592	兵庫北六丁目	237	462	220	242
鍋島四丁目	368	666	312	354	兵庫北七丁目	334	794	369	425
鍋島五丁目	363	665	297	368	愛敬町	211	317	172	145
鍋島六丁目	499	1,006	480	526	赤松町	333	609	284	325
開成一丁目	514	1,006	405	601	朝日町	337	758	352	406
開成二丁目	390	886	409	477	伊勢町	432	830	381	449
開成三丁目	225	526	259	267	今宿町	241	479	211	268
開成四丁目	147	337	159	178	駅南本町	317	624	288	336
開成五丁目	324	785	386	399	大財北町	179	333	168	165
開成六丁目	391	931	445	486	鬼丸町	692	1,564	743	821
光一丁目	359	679	328	351	御本町	206	514	238	276
光二丁目	491	1,006	434	572	川原町	86	201	92	109
光三丁目	312	853	367	486	呉服元町	139	255	122	133
木原一丁目	548	1,236	579	657	紺屋町	163	277	138	139
木原二丁目	557	1,255	585	670	栄町	61	85	28	57
木原三丁目	366	887	403	484	道祖元町	117	204	112	92
兵庫南一丁目	656	1,533	716	817	下田町	191	437	205	232
兵庫南二丁目	548	1,213	563	650	昭栄町	294	638	288	350
兵庫南三丁目	466	1,066	466	600	新生町	324	786	396	390

町・丁目・大字別人口統計表

令和 4 . 1 . 末現在 3 ページ

町・丁目・大字名	世帯数	人口	男	女	町・丁目・大字名	世帯数	人口	男	女
新中町	293	695	304	391	北川副町大字江上	400	1,238	604	634
成章町	104	188	79	109	北川副町大字木原	0	0	0	0
高木町	297	578	269	309	北川副町大字光法	958	2,257	1,064	1,193
高木瀬団地	164	196	88	108	北川副町大字新郷	224	526	255	271
中央本町	89	176	83	93	巨勢町大字高尾	417	1,023	480	543
天祐団地	227	304	122	182	巨勢町大字修理田	487	1,238	596	642
中折町	310	668	304	364	巨勢町大字東西	94	212	98	114
長瀬町	392	799	349	450	巨勢町大字牛島	1,497	3,221	1,540	1,681
中の小路	201	388	180	208	兵庫町大字渚	547	1,421	667	754
中の館町	256	641	294	347	兵庫町大字西渚	96	316	159	157
西魚町	67	117	60	57	兵庫町大字藤木	422	1,197	602	595
八幡小路	140	296	134	162	兵庫町大字瓦町	305	744	344	400
八丁巖町	206	409	207	202	兵庫町大字若宮	401	1,030	491	539
東佐賀町	496	996	422	574	高木瀬町大字東高木	370	870	395	475
堀川町	318	696	309	387	高木瀬町大字長瀬	1,094	2,701	1,317	1,384
緑小路	82	136	75	61	鍋島町大字・戸溝	1,346	3,241	1,568	1,673
柳町	77	146	72	74	鍋島町大字森田	1,010	2,823	1,377	1,446
与賀町	329	570	282	288	鍋島町大字鍋島	252	549	258	291
六座町	287	606	282	324	鍋島町大字蛸・	814	1,957	922	1,035
西田代町	7	7	2	5	鍋島町大字・戸	744	1,750	853	897
新郷本町	657	1,399	627	772	金立町大字金立	1,145	2,235	1,093	1,142
嘉瀬町大字荻野	468	1,117	528	589	金立町大字薬師丸	166	387	180	207
嘉瀬町大字中原	858	1,796	824	972	金立町大字千布	753	1,821	869	952
嘉瀬町大字扇町	425	969	431	538	・保泉町大字上和泉	333	842	402	440
嘉瀬町大字十五	407	1,073	495	578	・保泉町大字下和泉	460	981	490	491
西与賀町大字高太郎	353	934	440	494	・保泉町大字川・保	873	1,836	869	967
西与賀町大字厘外	695	1,524	711	813	✓池町大字✓池	258	586	266	320
西与賀町大字相応津	114	287	141	146	✓池町大字見島	154	380	190	190
西与賀町字今津	107	216	91	125	✓池町大字小松	220	535	258	277
本庄町大字本庄	3,296	6,018	3,011	3,007	✓池町大字古賀	94	189	88	101
本庄町大字鹿子	441	1,046	499	547	諸富町大字大堂	450	1,075	529	546
本庄町大字正里	69	167	80	87	諸富町大字徳富	1,361	3,255	1,575	1,680
本庄町大字袋	1,151	2,651	1,275	1,376	諸富町大字諸富津	496	1,001	447	554
本庄町大字末次	959	2,264	1,096	1,168	諸富町大字寺井津	341	845	413	432

町・丁目・大字別人口統計表

令和 4 . 1 . 末現在 4 ページ

町・丁目・大字名	世帯数	人口	男	女	町・丁目・大字名	世帯数	人口	男	女
諸富町大字為重	919	2,434	1,153	1,281	富士町大字松瀬	38	85	40	45
諸富町大字山領	624	1,450	684	766	富士町大字梅野	0	0	0	0
大和町大字尼寺	3,284	7,580	3,598	3,982	三瀬村三瀬	262	577	276	301
大和町大字久池井	3,680	8,912	4,234	4,678	三瀬村藤原	143	390	194	196
大和町大字八反原	32	61	26	35	三瀬村杠	81	221	108	113
大和町大字川上	647	1,726	844	882	川副町大字犬井道	1,121	2,977	1,402	1,575
大和町大字東山田	690	1,898	892	1,006	川副町大字鹿江	1,063	2,657	1,244	1,413
大和町大字池上	293	814	376	438	川副町大字南里	798	1,890	899	991
大和町大字久留間	554	1,301	627	674	川副町大字西古賀	647	1,722	805	917
大和町大字梅野	237	593	282	311	川副町大字小々森	680	1,820	885	935
大和町大字名尾	31	75	39	36	川副町大字福富	593	1,225	613	612
大和町大字松瀬	154	388	186	202	川副町大字早津江津	215	490	225	265
富士町大字市川	66	201	94	107	川副町大字早津江	471	1,184	570	614
富士町大字内野	154	252	135	117	川副町大字大詫間	538	1,481	726	755
富士町大字大串	51	153	80	73	東与賀町大字下古賀	1,294	3,530	1,704	1,826
富士町大字大野	9	23	12	11	東与賀町大字田中	979	2,695	1,294	1,401
富士町大字小副川	230	508	236	272	東与賀町大字飯盛	684	1,721	829	892
富士町大字鎌原	8	27	14	13	・保田町大字徳万	1,044	2,522	1,164	1,358
富士町大字上合瀬	26	79	36	43	・保田町大字新田	696	1,899	916	983
富士町大字上熊川	114	231	101	130	・保田町大字・富	704	1,800	844	956
富士町大字上無津呂	71	164	86	78	・保田町大字・保田	448	1,202	577	625
富士町大字栗並	39	116	57	59	・保田町大字江戸	81	180	88	92
富士町大字古場	49	118	59	59					
富士町大字下合瀬	28	85	40	45	**総計**	102,354	230,144	108,723	121,421
富士町大字下熊川	66	150	65	85					
富士町大字下無津呂	56	133	65	68					
富士町大字杉山	40	98	46	52					
富士町大字関屋	69	199	97	102					
富士町大字菖木	20	37	17	20					
富士町大字中原	38	95	47	48					
富士町大字畑瀬	6	16	6	10					
富士町大字藤瀬	23	55	27	28					
富士町大字古湯	193	441	204	237					
富士町大字麻那古	57	131	62	69					