

# 住民基本台帳月報

(第1表) 人口, 世帯数

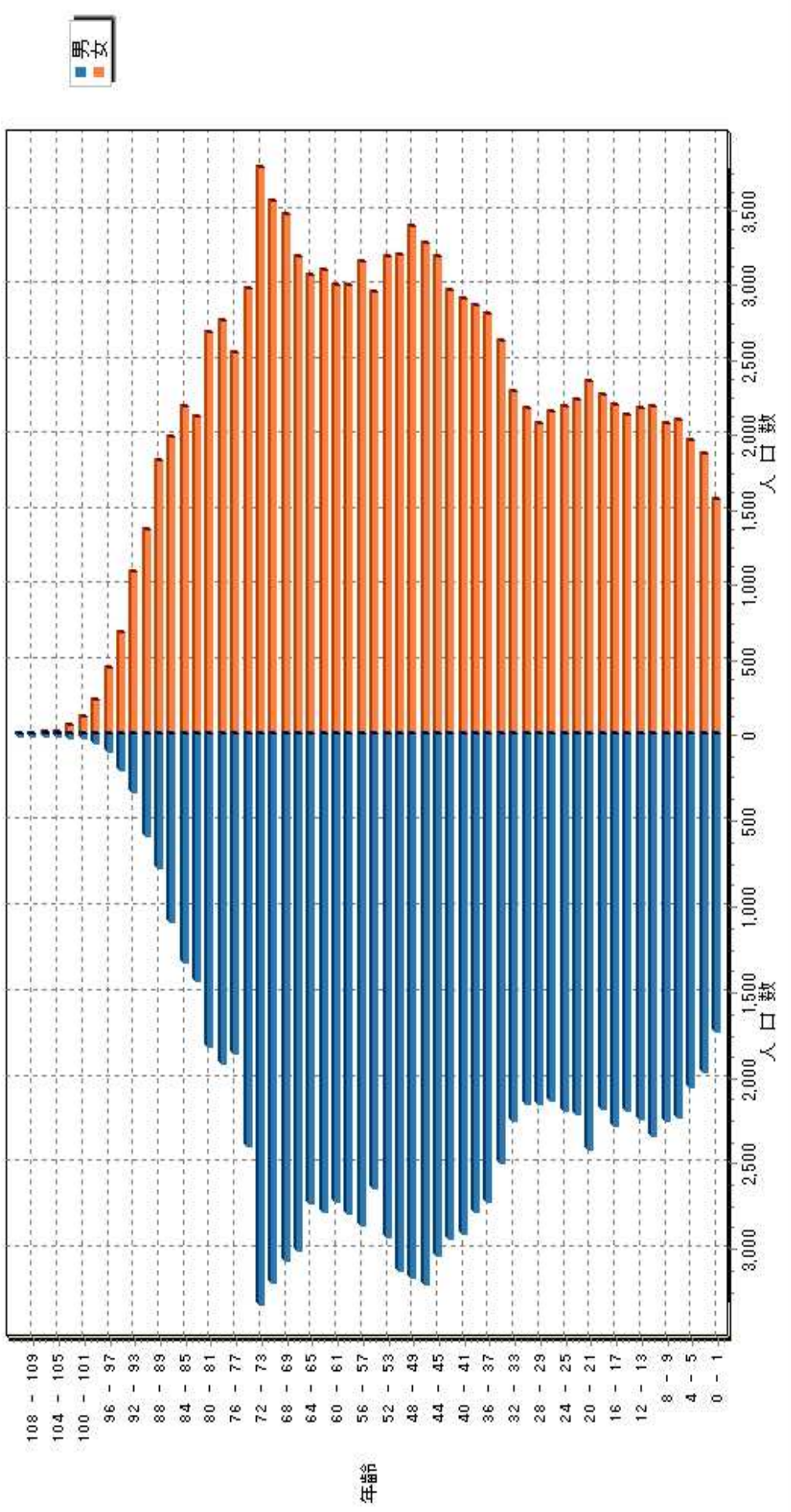
令和 3年11月分

人 口			
区分	男	女	計
日本人	108,085	120,666	228,751
外国人	735	919	1,654
計	108,820	121,585	230,405

世 帯 数			
日本人のみ	外国人のみ	混合	計
101,033	1,099	304	102,436

# 人口ピラミッド

令和 3 . 11 . 末現在



# 校 区 別 男 女 統 計 表

令和 3 . 11 . 末現在 1 ページ

校区（小学校）名	校区コード	世帯数	人口	男	女
勸興小学校	01	3,417	6,512	3,042	3,470
循誘小学校	02	4,605	8,780	4,055	4,725
日新小学校	03	4,470	9,180	4,342	4,838
赤松小学校	04	3,870	8,293	3,870	4,423
神野小学校	05	5,673	11,360	5,243	6,117
西与賀小学校	06	2,550	5,718	2,606	3,112
嘉瀬小学校	07	2,137	4,922	2,264	2,658
巨勢小学校	08	2,402	5,508	2,628	2,880
兵庫小学校	09	6,573	15,540	7,336	8,204
高木瀬小学校	10	6,326	14,013	6,546	7,467
北川副小学校	11	5,505	12,605	5,919	6,686
本庄小学校	12	5,898	12,136	5,961	6,175
鍋島小学校	13	5,682	12,755	6,069	6,686
金立小学校	14	2,066	4,463	2,148	2,315
久保泉小学校	15	1,670	3,679	1,769	1,910
芙蓉小学校	16	724	1,695	803	892
新栄小学校	17	3,193	6,893	3,221	3,672
若楠小学校	18	3,888	8,044	3,743	4,301
開成小学校	19	4,028	9,295	4,341	4,954
諸富北小学校	20	2,320	5,350	2,566	2,784
諸富南小学校	21	1,882	4,741	2,258	2,483
春日小学校	22	3,777	8,741	4,138	4,603
川上小学校	23	2,185	5,745	2,749	2,996
松梅小学校	24	347	898	429	469
春日北小学校	25	3,279	7,927	3,769	4,158
富士南小学校	26	0	0	0	0
富士小学校	27	1,003	2,246	1,058	1,188
北山小学校	28	320	815	409	406
北山東部小学校	29	134	354	167	187
三瀬小学校	30	481	1,187	579	608
中川副小学校	31	1,280	2,911	1,412	1,499
大詫間小学校	32	537	1,485	726	759
南川副小学校	33	2,180	5,631	2,650	2,981
西川副小学校	34	2,128	5,437	2,591	2,846



校区別・町・丁目・大字別人口統計表

01 勸興小学校

令和 3 . 11 . 末現在 1 ページ

町・丁目・大字名	世帯数	人口	男	女
駅前中央一丁目	25	35	21	14
大財一丁目	62	116	55	61
大財三丁目	61	151	74	77
白山一丁目	228	499	228	271
白山二丁目	152	256	110	146
多布施一丁目	337	669	322	347
多布施二丁目	401	804	374	430
天神一丁目	224	431	200	231
天神二丁目	60	91	44	47
唐人一丁目	290	553	259	294
唐人二丁目	111	181	98	83
松原一丁目	185	321	153	168
松原二丁目	186	365	152	213
愛敬町	212	317	171	146
駅南本町	318	627	287	340
呉服元町	35	53	22	31
成章町	102	182	75	107
中央本町	89	177	83	94
中の小路	200	388	180	208
八幡小路	139	296	134	162
*** 小計 ***	3,417	6,512	3,042	3,470

校区別・町・丁目・大字別人口統計表

02 循誘小学校

令和 3 . 11 . 末現在 2 ページ

町・丁目・大字名	世帯数	人口	男	女
駅前中央三丁目	60	86	47	39
大財一丁目	124	208	96	112
大財二丁目	435	781	369	412
大財三丁目	241	399	172	227
大財四丁目	294	518	252	266
大財五丁目	284	599	281	318
大財六丁目	556	1,191	552	639
材木一丁目	83	149	66	83
材木二丁目	173	340	164	176
田代一丁目	350	655	309	346
田代二丁目	445	816	368	448
松原三丁目	40	76	39	37
松原四丁目	184	335	142	193
朝日町	38	81	37	44
今宿町	48	108	48	60
大財北町	13	21	10	11
呉服元町	107	207	105	102
紺屋町	161	283	140	143
高木町	302	584	272	312
東佐賀町	499	1,001	424	577
柳町	77	146	72	74
巨勢町大字牛島	91	196	90	106
*** 小計 ***	4,605	8,780	4,055	4,725

校区別 ・ 町 ・ 丁目 ・ 大字別人口統計表

03 日新小学校

令和 3 . 11 . 末現在 3 ページ

町・丁目・大字名	世帯数	人口	男	女
末広一丁目	444	1,027	484	543
末広二丁目	337	590	309	281
多布施三丁目	477	1,004	469	535
西田代一丁目	187	382	177	205
西田代二丁目	146	261	134	127
八戸一丁目	163	346	161	185
八戸二丁目	238	502	236	266
伊勢町	430	829	380	449
川原町	81	188	85	103
道祖元町	120	207	112	95
下田町	191	440	207	233
昭栄町	285	617	277	340
新生町	95	235	129	106
中折町	291	624	286	338
長瀬町	388	795	343	452
西魚町	69	122	62	60
与賀町	229	389	204	185
六座町	292	615	285	330
西田代町	7	7	2	5
*** 小計 ***	4,470	9,180	4,342	4,838

校区別・町・丁目・大字別人口統計表

04 赤松小学校

令和 3 . 11 . 末現在 4 ページ

町・丁目・大字名	世帯数	人口	男	女
城内一丁目	182	401	202	199
城内二丁目	188	346	163	183
松原三丁目	3	5	2	3
松原四丁目	99	136	62	74
水ヶ江一丁目	358	747	359	388
水ヶ江二丁目	500	1,071	468	603
水ヶ江三丁目	198	455	213	242
水ヶ江四丁目	293	710	349	361
水ヶ江五丁目	186	416	202	214
水ヶ江六丁目	69	127	57	70
赤松町	336	612	285	327
朝日町	79	152	74	78
今宿町	8	18	8	10
鬼丸町	685	1,555	733	822
川原町	7	14	7	7
中の館町	256	642	295	347
堀川町	319	698	310	388
与賀町	104	188	81	107
*** 小計 ***	3,870	8,293	3,870	4,423



校区別・町・丁目・大字別人口統計表

05 神野小学校

令和 3 . 11 . 末現在 5 ページ

町・丁目・大字名	世帯数	人口	男	女
駅前中央一丁目	260	463	225	238
駅前中央二丁目	544	1,062	500	562
駅前中央三丁目	200	377	182	195
神園一丁目	59	140	72	68
神園二丁目	278	581	278	303
神園三丁目	372	774	356	418
神園四丁目	220	368	162	206
神園五丁目	221	469	201	268
神園六丁目	43	85	44	41
神野西一丁目	204	480	212	268
神野西二丁目	283	567	267	300
神野西三丁目	426	984	458	526
神野西四丁目	486	1,103	534	569
神野東一丁目	282	563	237	326
神野東二丁目	203	335	167	168
神野東三丁目	234	398	191	207
神野東四丁目	246	505	231	274
多布施四丁目	736	1,421	632	789
天神二丁目	284	536	237	299
栄町	58	82	28	54
新中町	34	67	29	38
** 小計 **	5,673	11,360	5,243	6,117

校区別 ・ 町 ・ 丁目 ・ 大字別人口統計表

06 西与賀小学校

令和 3 . 11 . 末現在 6 ページ

町・丁目・大字名	世帯数	人口	男	女
末広二丁目	123	231	104	127
光一丁目	355	676	326	350
光二丁目	494	1,016	437	579
光三丁目	308	842	363	479
嘉瀬町大字十五	8	17	6	11
西与賀町大字高太郎	348	922	433	489
西与賀町大字厘外	692	1,510	706	804
西与賀町大字相応津	114	286	140	146
西与賀町字今津	108	218	91	127
*** 小計 ***	2,550	5,718	2,606	3,112

校区別・町・丁目・大字別人口統計表

07 嘉瀬小学校

令和 3 . 11 . 末現在 7 ページ

町・丁目・大字名	世帯数	人口	男	女
嘉瀬町大字荻野	467	1,121	529	592
嘉瀬町大字中原	853	1,792	825	967
嘉瀬町大字扇町	418	961	426	535
嘉瀬町大字十五	399	1,048	484	564
*** 小計 ***	2,137	4,922	2,264	2,658

校区別・町・丁目・大字別人口統計表

08 巨勢小学校

令和 3 . 11 . 末現在 8 ページ

町・丁目・大字名	世帯数	人口	男	女
巨勢町大字高尾	418	1,030	483	547
巨勢町大字修理田	488	1,237	596	641
巨勢町大字東西	94	213	99	114
巨勢町大字牛島	1,402	3,028	1,450	1,578
*** 小計 ***	2,402	5,508	2,628	2,880

校区別・町・丁目・大字別人口統計表

09 兵庫小学校

令和 3 . 11 . 末現在 9 ページ

町・丁目・大字名	世帯数	人口	男	女
駅前中央三丁目	143	307	144	163
兵庫南一丁目	651	1,530	713	817
兵庫南二丁目	550	1,213	566	647
兵庫南三丁目	471	1,073	467	606
兵庫南四丁目	293	666	316	350
兵庫北一丁目	612	1,561	748	813
兵庫北二丁目	751	1,457	693	764
兵庫北三丁目	228	497	215	282
兵庫北四丁目	90	244	124	120
兵庫北五丁目	273	701	339	362
兵庫北六丁目	242	467	221	246
兵庫北七丁目	335	805	375	430
大財北町	163	310	155	155
兵庫町大字淵	548	1,420	668	752
兵庫町大字西淵	96	314	157	157
兵庫町大字藤木	424	1,196	599	597
兵庫町大字瓦町	305	744	342	402
兵庫町大字若宮	398	1,035	494	541
*** 小計 ***	6,573	15,540	7,336	8,204

校区別・町・丁目・大字別人口統計表

10 高木瀬小学校		令和 3 . 11 . 末現在 10 ページ		
町・丁目・大字名	世帯数	人口	男	女
日の出一丁目	519	1,061	517	544
高木瀬東一丁目	409	883	410	473
高木瀬東二丁目	381	846	404	442
高木瀬東三丁目	395	924	422	502
高木瀬東四丁目	446	948	428	520
高木瀬東五丁目	480	1,042	475	567
高木瀬東六丁目	544	990	419	571
高木瀬西一丁目	111	240	107	133
高木瀬西二丁目	410	894	447	447
高木瀬西三丁目	255	567	242	325
高木瀬西四丁目	448	1,034	497	537
高木瀬西五丁目	447	992	458	534
高木瀬西六丁目	21	41	16	25
高木瀬町大字東高木	369	865	391	474
高木瀬町大字長瀬	1,091	2,686	1,313	1,373
*** 小計 ***	6,326	14,013	6,546	7,467

校区別・町・丁目・大字別人口統計表

11 北川副小学校		令和 3 . 11 . 末現在 11 ページ		
町・丁目・大字名	世帯数	人口	男	女
水ヶ江五丁目	69	159	80	79
水ヶ江六丁目	259	531	243	288
木原一丁目	545	1,235	575	660
木原二丁目	561	1,259	587	672
木原三丁目	368	888	402	486
南佐賀一丁目	357	713	358	355
南佐賀二丁目	313	730	346	384
南佐賀三丁目	377	775	370	405
朝日町	220	520	239	281
今宿町	185	355	158	197
新郷本町	656	1,394	627	767
北川副町大字江上	402	1,247	608	639
北川副町大字光法	967	2,269	1,068	1,201
北川副町大字新郷	226	530	258	272
*** 小計 ***	5,505	12,605	5,919	6,686

校区別 ・ 町 ・ 丁目 ・ 大字別人口統計表

12 本庄小学校

令和 3 . 11 . 末現在 12 ページ

町・丁目・大字名	世帯数	人口	男	女
水ヶ江五丁目	13	25	9	16
本庄町大字本庄	3,269	6,001	3,008	2,993
本庄町大字鹿子	445	1,047	498	549
本庄町大字正里	69	168	81	87
本庄町大字袋	1,147	2,635	1,271	1,364
本庄町大字末次	955	2,260	1,094	1,166
*** 小計 ***	5,898	12,136	5,961	6,175



校区別・町・丁目・大字別人口統計表

13 鍋島小学校

令和 3 . 11 . 末現在 13 ページ

町・丁目・大字名	世帯数	人口	男	女
鍋島一丁目	716	1,657	794	863
鍋島二丁目	650	1,421	665	756
鍋島三丁目	576	1,114	521	593
鍋島四丁目	371	671	313	358
鍋島五丁目	370	678	302	376
鍋島六丁目	497	1,002	477	525
卸本町	206	515	238	277
鍋島町大字八戸溝	503	1,080	541	539
鍋島町大字森田	733	2,128	1,048	1,080
鍋島町大字鍋島	252	551	258	293
鍋島町大字蛸久	808	1,938	912	1,026
*** 小計 ***	5,682	12,755	6,069	6,686

校区別 ・ 町 ・ 丁目 ・ 大字別人口統計表

14 金立小学校

令和 3 . 11 . 末現在 14 ページ

町・丁目・大字名	世帯数	人口	男	女
金立町大字金立	1,143	2,239	1,090	1,149
金立町大字薬師丸	167	392	185	207
金立町大字千布	756	1,832	873	959
*** 小計 ***	2,066	4,463	2,148	2,315

校区別 ・ 町 ・ 丁目 ・ 大字別人口統計表

15

久保泉小学校

令和 3 . 11 . 末現在

15 ページ

町・丁目・大字名	世帯数	人口	男	女
金立町大字金立	2	6	4	2
久保泉町大字上和泉	333	841	402	439
久保泉町大字下和泉	462	988	492	496
久保泉町大字川久保	873	1,844	871	973
*** 小計 ***	1,670	3,679	1,769	1,910

校区別 ・ 町 ・ 丁目 ・ 大字別人口統計表

16

芙蓉小学校

令和 3 . 11 . 末現在

16 ページ

町・丁目・大字名	世帯数	人口	男	女
蓮池町大字蓮池	258	588	266	322
蓮池町大字見島	152	383	191	192
蓮池町大字小松	220	532	255	277
蓮池町大字古賀	94	192	91	101
*** 小計 ***	724	1,695	803	892

校区別 ・ 町 ・ 丁目 ・ 大字別人口統計表

17 新栄小学校

令和 3 . 11 . 末現在 17 ページ

町・丁目・大字名	世帯数	人口	男	女
天祐一丁目	444	843	387	456
天祐二丁目	311	634	309	325
新栄東一丁目	90	202	89	113
新栄東二丁目	166	431	204	227
新栄東三丁目	196	443	195	248
新栄東四丁目	282	617	261	356
新栄西一丁目	233	529	243	286
新栄西二丁目	159	396	197	199
新生町	233	558	266	292
天祐団地	229	307	123	184
中折町	18	41	17	24
緑小路	85	138	74	64
鍋島町大字八戸	747	1,754	856	898
*** 小計 ***	3,193	6,893	3,221	3,672

校区別・町・丁目・大字別人口統計表

18

若楠小学校

令和 3 . 11 . 末現在

18 ページ

町・丁目・大字名	世帯数	人口	男	女
神園三丁目	112	182	101	81
神野東三丁目	36	72	36	36
神野東四丁目	31	87	44	43
日の出一丁目	224	363	178	185
若宮一丁目	837	1,807	848	959
若宮二丁目	423	858	396	462
若宮三丁目	673	1,329	569	760
若楠一丁目	177	417	194	223
若楠二丁目	320	702	336	366
若楠三丁目	419	994	474	520
高木瀬西三丁目	4	7	3	4
新中町	257	622	273	349
高木瀬団地	167	201	90	111
八丁畷町	208	403	201	202
*** 小計 ***	3,888	8,044	3,743	4,301

校区別・町・丁目・大字別人口統計表

19

開成小学校

令和 3 . 11 . 末現在

19 ページ

町・丁目・大字名	世帯数	人口	男	女
神園五丁目	62	129	54	75
神園六丁目	139	314	143	171
八戸溝一丁目	284	638	303	335
八戸溝二丁目	224	466	219	247
八戸溝三丁目	203	420	205	215
開成一丁目	515	1,012	404	608
開成二丁目	393	895	414	481
開成三丁目	227	527	260	267
開成四丁目	149	340	161	179
開成五丁目	325	791	390	401
開成六丁目	391	926	444	482
鍋島町大字八戸溝	851	2,177	1,036	1,141
鍋島町大字森田	265	660	308	352
*** 小計 ***	4,028	9,295	4,341	4,954

校区別・町・丁目・大字別人口統計表

20 諸富北小学校

令和 3 . 11 . 末現在 20 ページ

町・丁目・大字名	世帯数	人口	男	女
諸富町大字大堂	451	1,080	533	547
諸富町大字徳富	1,374	3,269	1,584	1,685
諸富町大字諸富津	495	1,001	449	552
*** 小計 ***	2,320	5,350	2,566	2,784



校区別 ・ 町 ・ 丁目 ・ 大字別人口統計表

21 諸富南小学校

令和 3 . 11 . 末現在 21 ページ

町・丁目・大字名	世帯数	人口	男	女
諸富町大字寺井津	340	843	410	433
諸富町大字為重	917	2,439	1,160	1,279
諸富町大字山領	625	1,459	688	771
*** 小計 ***	1,882	4,741	2,258	2,483

校区別・町・丁目・大字別人口統計表

22 春日小学校

令和 3 . 11 . 末現在 22 ページ

町・丁目・大字名	世帯数	人口	男	女
大和町大字尼寺	3,283	7,582	3,601	3,981
大和町大字久池井	462	1,098	511	587
大和町大字八反原	32	61	26	35
*** 小計 ***	3,777	8,741	4,138	4,603

校区別・町・丁目・大字別人口統計表

23 川上小学校

令和 3 . 11 . 末現在 23 ページ

町・丁目・大字名	世帯数	人口	男	女
大和町大字川上	649	1,725	849	876
大和町大字東山田	690	1,905	894	1,011
大和町大字池上	292	814	376	438
大和町大字久留間	554	1,301	630	671
*** 小計 ***	2,185	5,745	2,749	2,996

校区別 ・ 町 ・ 丁目 ・ 大字別人口統計表

24 松梅小学校

令和 3 . 11 . 末現在 24 ページ

町・丁目・大字名	世帯数	人口	男	女
大和町大字梅野	160	432	202	230
大和町大字名尾	32	77	40	37
大和町大字松瀬	155	389	187	202
*** 小計 ***	347	898	429	469

校区別 ・ 町 ・ 丁目 ・ 大字別人口統計表

25 春日北小学校

令和 3 . 11 . 末現在 25 ページ

町・丁目・大字名	世帯数	人口	男	女
大和町大字久池井	3,199	7,761	3,687	4,074
大和町大字梅野	80	166	82	84
*** 小計 ***	3,279	7,927	3,769	4,158

校区別 ・ 町 ・ 丁目 ・ 大字別人口統計表

27 富士小学校

令和 3 . 11 . 末現在 26 ページ

町・丁目・大字名	世帯数	人口	男	女
富士町大字市川	67	205	97	108
富士町大字内野	153	252	134	118
富士町大字小副川	231	514	239	275
富士町大字鎌原	9	28	14	14
富士町大字上熊川	115	233	102	131
富士町大字下熊川	67	151	66	85
富士町大字杉山	41	99	46	53
富士町大字関屋	63	185	93	92
富士町大字苅木	20	37	17	20
富士町大字畑瀬	6	16	6	10
富士町大字古湯	193	441	204	237
富士町大字松瀬	38	85	40	45
<p style="text-align: center;">** 小計 **</p>	1,003	2,246	1,058	1,188

校区別 ・ 町 ・ 丁目 ・ 大字別人口統計表

28 北山小学校

令和 3 . 11 . 末現在 27 ページ

町・丁目・大字名	世帯数	人口	男	女
富士町大字大串	50	152	79	73
富士町大字大野	9	23	12	11
富士町大字上無津呂	71	164	86	78
富士町大字栗並	39	116	57	59
富士町大字下無津呂	56	133	65	68
富士町大字中原	38	96	48	48
富士町大字麻那古	57	131	62	69
*** 小計 ***	320	815	409	406

校区別・町・丁目・大字別人口統計表

29 北山東部小学校

令和 3 . 11 . 末現在 28 ページ

町・丁目・大字名	世帯数	人口	男	女
富士町大字上合瀬	27	81	36	45
富士町大字古場	50	118	59	59
富士町大字下合瀬	27	84	39	45
富士町大字関屋	7	16	6	10
富士町大字藤瀬	23	55	27	28
*** 小計 ***	134	354	167	187



校区別 ・ 町 ・ 丁目 ・ 大字別人口統計表

30

三瀬小学校

令和 3 . 11 . 末現在

29 ページ

町・丁目・大字名	世帯数	人口	男	女
三瀬村三瀬	257	575	276	299
三瀬村藤原	143	390	194	196
三瀬村杠	81	222	109	113
*** 小計 ***	481	1,187	579	608

校区別 ・ 町 ・ 丁目 ・ 大字別人口統計表

31 中川副小学校

令和 3 . 11 . 末現在 30 ページ

町・丁目・大字名	世帯数	人口	男	女
川副町大字福富	591	1,224	609	615
川副町大字早津江津	216	492	227	265
川副町大字早津江	473	1,195	576	619
*** 小計 ***	1,280	2,911	1,412	1,499

校区別・町・丁目・大字別人口統計表

32 大詫間小学校

令和 3 . 11 . 末現在 31 ページ

町・丁目・大字名	世帯数	人口	男	女
川副町大字大詫間	537	1,485	726	759
** 小計 **	537	1,485	726	759

校区別・町・丁目・大字別人口統計表

33 南川副小学校

令和 3 . 11 . 末現在 32 ページ

町・丁目・大字名	世帯数	人口	男	女
川副町大字犬井道	1,124	2,985	1,407	1,578
川副町大字鹿江	1,056	2,646	1,243	1,403
*** 小計 ***	2,180	5,631	2,650	2,981

校区別・町・丁目・大字別人口統計表

34 西川副小学校

令和 3 . 11 . 末現在 33 ページ

町・丁目・大字名	世帯数	人口	男	女
川副町大字南里	799	1,883	895	988
川副町大字西古賀	648	1,728	808	920
川副町大字小々森	681	1,826	888	938
*** 小計 ***	2,128	5,437	2,591	2,846

校区別・町・丁目・大字別人口統計表

35 東与賀小学校

令和 3 . 11 . 末現在 34 ページ

町・丁目・大字名	世帯数	人口	男	女
東与賀町大字下古賀	1,273	3,518	1,696	1,822
東与賀町大字田中	972	2,688	1,293	1,395
東与賀町大字飯盛	688	1,733	833	900
*** 小計 ***	2,933	7,939	3,822	4,117

校区別・町・丁目・大字別人口統計表

36

思齊小学校

令和 3 . 11 . 末現在

35 ページ

町・丁目・大字名	世帯数	人口	男	女
久保田町大字徳万	1,041	2,517	1,162	1,355
久保田町大字新田	698	1,906	920	986
久保田町大字久富	708	1,808	848	960
久保田町大字久保田	445	1,196	574	622
久保田町大字江戸	81	180	87	93
*** 小計 ***	2,973	7,607	3,591	4,016
*** 総計 ***	102,436	230,405	108,820	121,585

# 校 区 別 年 齢 別 人 口 統 計 表

1 勸興小学校

令和 3 . 11 . 未現在 1 ページ

年 齢	男	女	人 口	年 齢	男	女	人 口
0 歳	16	17	33	36 歳	27	29	56
1 歳	23	13	36	37 歳	26	37	63
2 歳	22	16	38	38 歳	38	32	70
3 歳	26	17	43	39 歳	37	43	80
4 歳	23	15	38	40 歳	51	37	88
5 歳	18	21	39	41 歳	39	47	86
6 歳	18	19	37	42 歳	46	42	88
7 歳	26	30	56	43 歳	47	53	100
8 歳	18	27	45	44 歳	45	52	97
9 歳	32	26	58	45 歳	42	48	90
10 歳	29	28	57	46 歳	50	52	102
11 歳	35	36	71	47 歳	49	42	91
12 歳	22	23	45	48 歳	47	58	105
13 歳	25	32	57	49 歳	46	57	103
14 歳	41	26	67	50 歳	53	61	114
15 歳	22	28	50	51 歳	53	49	102
16 歳	25	38	63	52 歳	44	51	95
17 歳	34	24	58	53 歳	48	58	106
18 歳	29	33	62	54 歳	51	52	103
19 歳	36	30	66	55 歳	34	40	74
20 歳	35	32	67	56 歳	49	48	97
21 歳	35	27	62	57 歳	48	60	108
22 歳	28	30	58	58 歳	44	34	78
23 歳	41	35	76	59 歳	43	55	98
24 歳	40	35	75	60 歳	43	47	90
25 歳	37	42	79	61 歳	49	55	104
26 歳	29	23	52	62 歳	38	44	82
27 歳	38	32	70	63 歳	39	41	80
28 歳	30	33	63	64 歳	27	49	76
29 歳	33	30	63	65 歳	35	49	84
30 歳	29	30	59	66 歳	34	46	80
31 歳	21	27	48	67 歳	45	41	86
32 歳	33	22	55	68 歳	41	49	90
33 歳	34	20	54	69 歳	37	44	81
34 歳	30	34	64	70 歳	50	31	81
35 歳	36	27	63	71 歳	34	55	89



# 校 区 別 年 齢 別 人 口 統 計 表

1 勸興小学校

令和 3 . 11 . 未現在 2 ページ

年 齢		男	女	人 口		
72	歳	33	69	102		
73	歳	41	55	96		
74	歳	43	60	103		
75	歳	29	32	61		
76	歳	19	34	53		
77	歳	36	40	76		
78	歳	28	41	69		
79	歳	25	45	70		
80	歳	25	50	75		
81	歳	28	37	65		
82	歳	27	28	55		
83	歳	18	34	52		
84	歳	18	34	52		
85	歳	14	29	43		
86	歳	10	27	37		
87	歳	15	31	46		
88	歳	8	16	24		
89	歳	10	23	33		
90	歳	11	20	31		
91	歳	6	15	21		
92	歳	2	15	17		
93	歳	3	18	21		
94	歳	3	14	17		
95	歳	4	11	15		
96	歳	2	7	9		
97	歳	2	4	6		
98	歳	3	2	5		
99	歳	0	5	5		
100	歳	1	2	3		
101	歳	0	2	2		
102	歳	0	3	3		
103	歳	0	0	0		
104	歳	0	1	1		
** 合計 **		3,042	3,470	6,512		

# 校 区 別 年 齢 別 人 口 統 計 表

2 循誘小学校

令和 3 . 11 . 未現在 3 ページ

年 齢	男	女	人 口	年 齢	男	女	人 口
0 歳	27	29	56	36 歳	63	50	113
1 歳	32	24	56	37 歳	61	51	112
2 歳	30	28	58	38 歳	44	54	98
3 歳	39	40	79	39 歳	37	47	84
4 歳	30	15	45	40 歳	65	43	108
5 歳	35	27	62	41 歳	53	56	109
6 歳	26	28	54	42 歳	53	59	112
7 歳	35	24	59	43 歳	49	54	103
8 歳	27	23	50	44 歳	76	70	146
9 歳	20	25	45	45 歳	57	60	117
10 歳	29	39	68	46 歳	58	59	117
11 歳	41	36	77	47 歳	74	72	146
12 歳	36	34	70	48 歳	66	67	133
13 歳	32	31	63	49 歳	66	58	124
14 歳	39	44	83	50 歳	62	50	112
15 歳	23	30	53	51 歳	56	61	117
16 歳	34	35	69	52 歳	59	57	116
17 歳	33	48	81	53 歳	65	57	122
18 歳	37	41	78	54 歳	62	66	128
19 歳	37	29	66	55 歳	44	45	89
20 歳	35	43	78	56 歳	54	68	122
21 歳	37	43	80	57 歳	64	79	143
22 歳	37	48	85	58 歳	48	68	116
23 歳	49	55	104	59 歳	34	54	88
24 歳	46	48	94	60 歳	52	62	114
25 歳	56	53	109	61 歳	48	64	112
26 歳	44	37	81	62 歳	41	69	110
27 歳	53	55	108	63 歳	59	65	124
28 歳	51	55	106	64 歳	39	52	91
29 歳	51	51	102	65 歳	55	47	102
30 歳	46	46	92	66 歳	65	58	123
31 歳	49	65	114	67 歳	52	49	101
32 歳	44	39	83	68 歳	58	54	112
33 歳	43	40	83	69 歳	58	80	138
34 歳	44	50	94	70 歳	49	67	116
35 歳	65	56	121	71 歳	53	80	133

# 校 区 別 年 齢 別 人 口 統 計 表

2 循誘小学校

令和 3 . 11 . 未現在 4 ページ

年 齢	男	女	人 口	年 齢	男	女	人 口
72 歳	72	82	154				
73 歳	62	79	141	**合計**	4,055	4,725	8,780
74 歳	59	81	140				
75 歳	22	50	72				
76 歳	34	54	88				
77 歳	40	63	103				
78 歳	38	68	106				
79 歳	34	55	89				
80 歳	39	56	95				
81 歳	43	61	104				
82 歳	24	48	72				
83 歳	19	48	67				
84 歳	32	58	90				
85 歳	31	36	67				
86 歳	18	46	64				
87 歳	18	45	63				
88 歳	13	47	60				
89 歳	13	35	48				
90 歳	18	35	53				
91 歳	7	22	29				
92 歳	5	28	33				
93 歳	7	14	21				
94 歳	6	8	14				
95 歳	4	5	9				
96 歳	2	13	15				
97 歳	1	6	7				
98 歳	1	5	6				
99 歳	2	4	6				
100 歳	0	4	4				
101 歳	0	1	1				
102 歳	0	1	1				
103 歳	0	0	0				
104 歳	0	0	0				
105 歳	0	0	0				
106 歳	0	0	0				
107 歳	0	1	1				

# 校 区 別 年 齢 別 人 口 統 計 表

3 日新小学校

令和 3 . 11 . 未現在 5 ページ

年 齢	男	女	人 口	年 齢	男	女	人 口
0 歳	27	25	52	36 歳	50	53	103
1 歳	30	31	61	37 歳	48	52	100
2 歳	34	31	65	38 歳	49	54	103
3 歳	42	34	76	39 歳	59	51	110
4 歳	32	35	67	40 歳	50	46	96
5 歳	36	30	66	41 歳	61	50	111
6 歳	39	36	75	42 歳	53	51	104
7 歳	32	28	60	43 歳	47	54	101
8 歳	36	30	66	44 歳	44	52	96
9 歳	44	36	80	45 歳	49	74	123
10 歳	44	36	80	46 歳	53	41	94
11 歳	42	37	79	47 歳	64	58	122
12 歳	37	27	64	48 歳	53	66	119
13 歳	40	49	89	49 歳	60	46	106
14 歳	30	40	70	50 歳	62	75	137
15 歳	48	46	94	51 歳	52	57	109
16 歳	33	41	74	52 歳	51	55	106
17 歳	48	42	90	53 歳	69	61	130
18 歳	44	42	86	54 歳	64	71	135
19 歳	48	42	90	55 歳	45	64	109
20 歳	55	40	95	56 歳	64	75	139
21 歳	82	51	133	57 歳	51	61	112
22 歳	55	62	117	58 歳	67	43	110
23 歳	54	38	92	59 歳	63	64	127
24 歳	53	49	102	60 歳	62	50	112
25 歳	43	39	82	61 歳	53	54	107
26 歳	48	46	94	62 歳	57	65	122
27 歳	28	54	82	63 歳	61	66	127
28 歳	49	38	87	64 歳	48	58	106
29 歳	47	39	86	65 歳	56	81	137
30 歳	41	44	85	66 歳	58	62	120
31 歳	50	34	84	67 歳	54	77	131
32 歳	31	44	75	68 歳	60	75	135
33 歳	58	51	109	69 歳	65	68	133
34 歳	42	68	110	70 歳	61	73	134
35 歳	41	45	86	71 歳	66	78	144

# 校 区 別 年 齢 別 人 口 統 計 表

3 | 日新小学校

令和 3 . 11 . 未現在    6 ページ

年 齢	男	女	人 口	年 齢	男	女	人 口
72 歳	65	70	135	**合計**	4,342	4,838	9,180
73 歳	79	89	168				
74 歳	68	75	143				
75 歳	54	42	96				
76 歳	32	54	86				
77 歳	39	53	92				
78 歳	36	58	94				
79 歳	48	70	118				
80 歳	44	53	97				
81 歳	29	49	78				
82 歳	32	47	79				
83 歳	25	39	64				
84 歳	23	46	69				
85 歳	28	46	74				
86 歳	19	45	64				
87 歳	31	43	74				
88 歳	18	55	73				
89 歳	27	50	77				
90 歳	20	40	60				
91 歳	14	35	49				
92 歳	11	23	34				
93 歳	10	37	47				
94 歳	3	13	16				
95 歳	5	19	24				
96 歳	5	16	21				
97 歳	1	15	16				
98 歳	2	5	7				
99 歳	1	4	5				
100 歳	0	1	1				
101 歳	1	1	2				
102 歳	0	1	1				
103 歳	0	2	2				
104 歳	0	0	0				
105 歳	0	0	0				
106 歳	0	1	1				

# 校 区 別 年 齢 別 人 口 統 計 表

4 赤松小学校

令和 3 . 11 . 未現在 7 ページ

年 齢	男	女	人 口	年 齢	男	女	人 口
0 歳	28	22	50	36 歳	41	49	90
1 歳	27	33	60	37 歳	63	54	117
2 歳	29	40	69	38 歳	49	53	102
3 歳	49	40	89	39 歳	56	64	120
4 歳	39	37	76	40 歳	43	69	112
5 歳	52	42	94	41 歳	76	63	139
6 歳	47	39	86	42 歳	48	58	106
7 歳	37	60	97	43 歳	62	56	118
8 歳	41	41	82	44 歳	44	70	114
9 歳	40	50	90	45 歳	54	56	110
10 歳	53	34	87	46 歳	46	69	115
11 歳	42	43	85	47 歳	66	54	120
12 歳	48	49	97	48 歳	67	83	150
13 歳	53	52	105	49 歳	55	78	133
14 歳	34	37	71	50 歳	47	68	115
15 歳	46	48	94	51 歳	63	71	134
16 歳	37	47	84	52 歳	68	49	117
17 歳	43	43	86	53 歳	62	69	131
18 歳	41	39	80	54 歳	52	52	104
19 歳	50	44	94	55 歳	36	44	80
20 歳	40	49	89	56 歳	56	66	122
21 歳	68	53	121	57 歳	51	61	112
22 歳	36	43	79	58 歳	68	51	119
23 歳	40	32	72	59 歳	56	45	101
24 歳	42	37	79	60 歳	60	63	123
25 歳	37	40	77	61 歳	50	60	110
26 歳	27	24	51	62 歳	43	58	101
27 歳	36	33	69	63 歳	54	48	102
28 歳	38	31	69	64 歳	46	54	100
29 歳	38	23	61	65 歳	49	70	119
30 歳	32	41	73	66 歳	50	48	98
31 歳	34	31	65	67 歳	46	44	90
32 歳	30	32	62	68 歳	38	61	99
33 歳	32	46	78	69 歳	44	58	102
34 歳	33	49	82	70 歳	61	44	105
35 歳	44	49	93	71 歳	65	64	129

# 校 区 別 年 齢 別 人 口 統 計 表

4 赤松小学校

令和 3 . 11 . 未現在 8 ページ

年 齢	男	女	人 口		
72 歳	49	63	112		
73 歳	35	52	87		
74 歳	40	55	95		
75 歳	33	35	68		
76 歳	20	38	58		
77 歳	30	36	66		
78 歳	32	42	74		
79 歳	21	40	61		
80 歳	33	26	59		
81 歳	21	40	61		
82 歳	21	35	56		
83 歳	20	25	45		
84 歳	21	37	58		
85 歳	15	29	44		
86 歳	21	39	60		
87 歳	9	35	44		
88 歳	12	32	44		
89 歳	7	28	35		
90 歳	13	17	30		
91 歳	10	29	39		
92 歳	2	24	26		
93 歳	7	24	31		
94 歳	8	18	26		
95 歳	6	14	20		
96 歳	4	8	12		
97 歳	0	7	7		
98 歳	1	5	6		
99 歳	1	4	5		
100 歳	0	2	2		
101 歳	0	4	4		
102 歳	0	2	2		
103 歳	0	1	1		
** 合計 **	3,870	4,423	8,293		

校 区 別 年 齢 別 人 口 統 計 表

5 神野小学校

令和 3 . 11 . 未現在 9 ページ

年 齢	男	女	人 口	年 齢	男	女	人 口
0 歳	38	34	72	36 歳	67	71	138
1 歳	32	37	69	37 歳	57	54	111
2 歳	43	44	87	38 歳	64	80	144
3 歳	47	42	89	39 歳	81	78	159
4 歳	41	34	75	40 歳	72	80	152
5 歳	43	53	96	41 歳	90	82	172
6 歳	46	55	101	42 歳	78	75	153
7 歳	45	46	91	43 歳	62	79	141
8 歳	40	48	88	44 歳	58	90	148
9 歳	54	57	111	45 歳	87	84	171
10 歳	57	42	99	46 歳	82	84	166
11 歳	60	50	110	47 歳	74	97	171
12 歳	45	51	96	48 歳	78	93	171
13 歳	52	55	107	49 歳	81	79	160
14 歳	54	50	104	50 歳	80	76	156
15 歳	52	54	106	51 歳	75	96	171
16 歳	59	69	128	52 歳	76	92	168
17 歳	66	49	115	53 歳	71	89	160
18 歳	54	54	108	54 歳	86	85	171
19 歳	50	56	106	55 歳	68	88	156
20 歳	54	56	110	56 歳	93	100	193
21 歳	51	60	111	57 歳	82	97	179
22 歳	50	54	104	58 歳	78	90	168
23 歳	59	69	128	59 歳	92	93	185
24 歳	58	56	114	60 歳	66	69	135
25 歳	55	55	110	61 歳	75	84	159
26 歳	48	61	109	62 歳	64	96	160
27 歳	54	63	117	63 歳	68	72	140
28 歳	53	49	102	64 歳	68	67	135
29 歳	48	54	102	65 歳	78	70	148
30 歳	58	57	115	66 歳	67	85	152
31 歳	58	43	101	67 歳	84	78	162
32 歳	65	69	134	68 歳	62	89	151
33 歳	60	42	102	69 歳	68	95	163
34 歳	60	67	127	70 歳	69	99	168
35 歳	46	60	106	71 歳	64	87	151



# 校 区 別 年 齢 別 人 口 統 計 表

5 神野小学校

令和 3 . 11 . 未現在 10 ページ

年 齢		男	女	人 口		
72	歳	89	92	181		
73	歳	66	86	152		
74	歳	57	74	131		
75	歳	31	47	78		
76	歳	38	40	78		
77	歳	42	69	111		
78	歳	46	51	97		
79	歳	29	75	104		
80	歳	30	63	93		
81	歳	35	52	87		
82	歳	24	44	68		
83	歳	26	45	71		
84	歳	30	51	81		
85	歳	19	47	66		
86	歳	29	52	81		
87	歳	20	46	66		
88	歳	18	39	57		
89	歳	17	47	64		
90	歳	21	34	55		
91	歳	14	25	39		
92	歳	14	36	50		
93	歳	11	20	31		
94	歳	6	15	21		
95	歳	5	17	22		
96	歳	3	4	7		
97	歳	3	9	12		
98	歳	0	10	10		
99	歳	0	6	6		
100	歳	0	2	2		
101	歳	0	0	0		
102	歳	0	0	0		
103	歳	0	1	1		
** 合計 **		5,243	6,117	11,360		

# 校 区 別 年 齢 別 人 口 統 計 表

6 西与賀小学校

令和 3 . 11 . 未現在 11 ページ

年 齢	男	女	人 口	年 齢	男	女	人 口
0 歳	24	24	48	36 歳	22	39	61
1 歳	27	19	46	37 歳	37	28	65
2 歳	21	42	63	38 歳	43	32	75
3 歳	16	30	46	39 歳	27	48	75
4 歳	23	36	59	40 歳	43	37	80
5 歳	26	19	45	41 歳	34	34	68
6 歳	33	33	66	42 歳	30	36	66
7 歳	24	29	53	43 歳	35	32	67
8 歳	22	20	42	44 歳	35	34	69
9 歳	34	24	58	45 歳	35	31	66
10 歳	25	34	59	46 歳	44	28	72
11 歳	38	26	64	47 歳	29	32	61
12 歳	21	19	40	48 歳	36	44	80
13 歳	20	35	55	49 歳	35	29	64
14 歳	29	17	46	50 歳	33	37	70
15 歳	21	34	55	51 歳	45	47	92
16 歳	28	22	50	52 歳	32	46	78
17 歳	26	33	59	53 歳	39	37	76
18 歳	22	26	48	54 歳	26	33	59
19 歳	31	29	60	55 歳	17	31	48
20 歳	29	21	50	56 歳	33	32	65
21 歳	37	29	66	57 歳	32	43	75
22 歳	23	38	61	58 歳	33	42	75
23 歳	16	19	35	59 歳	32	44	76
24 歳	17	29	46	60 歳	35	29	64
25 歳	26	27	53	61 歳	26	37	63
26 歳	26	17	43	62 歳	36	34	70
27 歳	30	21	51	63 歳	28	43	71
28 歳	30	31	61	64 歳	35	33	68
29 歳	29	26	55	65 歳	30	45	75
30 歳	23	24	47	66 歳	37	46	83
31 歳	28	27	55	67 歳	33	31	64
32 歳	17	36	53	68 歳	38	51	89
33 歳	33	38	71	69 歳	43	49	92
34 歳	31	26	57	70 歳	35	57	92
35 歳	26	26	52	71 歳	40	48	88

# 校 区 別 年 齢 別 人 口 統 計 表

6 西与賀小学校

令和 3 . 11 . 未現在 12 ページ

年 齢		男	女	人 口		
72	歳	51	54	105		
73	歳	36	49	85		
74	歳	24	49	73		
75	歳	23	36	59		
76	歳	26	45	71		
77	歳	32	52	84		
78	歳	33	48	81		
79	歳	26	34	60		
80	歳	28	30	58		
81	歳	25	37	62		
82	歳	18	25	43		
83	歳	17	16	33		
84	歳	14	38	52		
85	歳	14	30	44		
86	歳	18	26	44		
87	歳	17	20	37		
88	歳	10	23	33		
89	歳	9	25	34		
90	歳	7	25	32		
91	歳	10	14	24		
92	歳	4	16	20		
93	歳	4	6	10		
94	歳	3	14	17		
95	歳	0	13	13		
96	歳	0	5	5		
97	歳	0	6	6		
98	歳	1	6	7		
99	歳	0	3	3		
100	歳	1	2	3		
** 合計 **		2,606	3,112	5,718		

# 校 区 別 年 齢 別 人 口 統 計 表

7 嘉瀬小学校

令和 3 . 11 . 未現在 13 ページ

年 齢	男	女	人 口	年 齢	男	女	人 口
0 歳	24	22	46	36 歳	24	34	58
1 歳	13	13	26	37 歳	23	24	47
2 歳	18	19	37	38 歳	32	22	54
3 歳	17	20	37	39 歳	21	35	56
4 歳	18	21	39	40 歳	28	30	58
5 歳	22	20	42	41 歳	28	20	48
6 歳	32	18	50	42 歳	26	17	43
7 歳	24	21	45	43 歳	29	31	60
8 歳	15	31	46	44 歳	18	25	43
9 歳	19	24	43	45 歳	29	39	68
10 歳	20	19	39	46 歳	22	37	59
11 歳	18	24	42	47 歳	25	25	50
12 歳	22	22	44	48 歳	34	23	57
13 歳	20	19	39	49 歳	32	30	62
14 歳	24	17	41	50 歳	31	20	51
15 歳	13	18	31	51 歳	32	32	64
16 歳	21	13	34	52 歳	25	36	61
17 歳	21	33	54	53 歳	29	33	62
18 歳	23	16	39	54 歳	19	33	52
19 歳	25	19	44	55 歳	25	28	53
20 歳	18	22	40	56 歳	23	29	52
21 歳	22	24	46	57 歳	27	26	53
22 歳	15	15	30	58 歳	26	31	57
23 歳	18	21	39	59 歳	32	29	61
24 歳	24	21	45	60 歳	22	36	58
25 歳	19	24	43	61 歳	40	35	75
26 歳	29	31	60	62 歳	33	41	74
27 歳	28	22	50	63 歳	31	31	62
28 歳	23	28	51	64 歳	36	48	84
29 歳	21	17	38	65 歳	41	45	86
30 歳	20	19	39	66 歳	36	31	67
31 歳	32	19	51	67 歳	36	33	69
32 歳	26	21	47	68 歳	27	36	63
33 歳	22	25	47	69 歳	37	41	78
34 歳	22	19	41	70 歳	35	34	69
35 歳	23	26	49	71 歳	38	37	75

校 区 別 年 齢 別 人 口 統 計 表

7 嘉瀬小学校

令和 3 . 11 . 未現在 14 ページ

年 齢	男	女	人 口			
72 歳	38	50	88			
73 歳	41	41	82			
74 歳	42	34	76			
75 歳	23	34	57			
76 歳	12	30	42			
77 歳	20	29	49			
78 歳	20	33	53			
79 歳	23	32	55			
80 歳	22	43	65			
81 歳	22	30	52			
82 歳	24	38	62			
83 歳	14	27	41			
84 歳	16	34	50			
85 歳	23	26	49			
86 歳	16	41	57			
87 歳	20	34	54			
88 歳	14	32	46			
89 歳	11	28	39			
90 歳	13	28	41			
91 歳	6	31	37			
92 歳	8	24	32			
93 歳	8	10	18			
94 歳	1	12	13			
95 歳	1	14	15			
96 歳	2	9	11			
97 歳	0	5	5			
98 歳	0	2	2			
99 歳	0	4	4			
100 歳	0	0	0			
101 歳	0	1	1			
102 歳	1	0	1			
103 歳	0	1	1			
104 歳	0	0	0			
105 歳	0	1	1			
** 合計 **	2,264	2,658	4,922			

# 校 区 別 年 齢 別 人 口 統 計 表

8 巨勢小学校

令和 3 . 11 . 未現在 15 ページ

年 齢	男	女	人 口	年 齢	男	女	人 口
0 歳	32	31	63	36 歳	38	42	80
1 歳	35	26	61	37 歳	37	44	81
2 歳	42	23	65	38 歳	38	43	81
3 歳	28	32	60	39 歳	49	43	92
4 歳	39	30	69	40 歳	35	33	68
5 歳	34	28	62	41 歳	42	35	77
6 歳	30	33	63	42 歳	39	54	93
7 歳	33	33	66	43 歳	42	46	88
8 歳	31	26	57	44 歳	44	41	85
9 歳	35	27	62	45 歳	41	36	77
10 歳	38	24	62	46 歳	33	37	70
11 歳	22	21	43	47 歳	36	41	77
12 歳	42	34	76	48 歳	59	32	91
13 歳	24	29	53	49 歳	40	44	84
14 歳	25	22	47	50 歳	28	34	62
15 歳	19	22	41	51 歳	31	42	73
16 歳	33	22	55	52 歳	29	35	64
17 歳	29	19	48	53 歳	31	31	62
18 歳	26	28	54	54 歳	28	34	62
19 歳	19	26	45	55 歳	27	39	66
20 歳	23	25	48	56 歳	37	28	65
21 歳	26	19	45	57 歳	21	25	46
22 歳	26	17	43	58 歳	33	28	61
23 歳	24	26	50	59 歳	24	30	54
24 歳	35	25	60	60 歳	24	24	48
25 歳	26	19	45	61 歳	23	20	43
26 歳	34	43	77	62 歳	14	33	47
27 歳	36	38	74	63 歳	29	22	51
28 歳	32	37	69	64 歳	20	25	45
29 歳	42	43	85	65 歳	20	35	55
30 歳	43	39	82	66 歳	33	33	66
31 歳	28	43	71	67 歳	28	39	67
32 歳	26	35	61	68 歳	24	47	71
33 歳	36	35	71	69 歳	40	42	82
34 歳	41	45	86	70 歳	27	27	54
35 歳	29	33	62	71 歳	29	35	64

# 校 区 別 年 齢 別 人 口 統 計 表

8 巨勢小学校

令和 3 . 11 . 未現在 16 ページ

年 齢		男	女	人 口			
72	歳	38	37	75			
73	歳	38	51	89			
74	歳	32	35	67			
75	歳	24	36	60			
76	歳	12	17	29			
77	歳	27	37	64			
78	歳	16	28	44			
79	歳	16	27	43			
80	歳	16	34	50			
81	歳	9	26	35			
82	歳	6	26	32			
83	歳	10	29	39			
84	歳	21	27	48			
85	歳	11	11	22			
86	歳	13	18	31			
87	歳	12	12	24			
88	歳	3	21	24			
89	歳	3	16	19			
90	歳	11	10	21			
91	歳	5	4	9			
92	歳	4	9	13			
93	歳	2	10	12			
94	歳	1	4	5			
95	歳	0	5	5			
96	歳	1	6	7			
97	歳	0	3	3			
98	歳	1	2	3			
99	歳	0	0	0			
100	歳	0	1	1			
101	歳	0	0	0			
102	歳	0	1	1			
** 合計 **		2,628	2,880	5,508			

校 区 別 年 齢 別 人 口 統 計 表

9 兵庫小学校

令和 3 . 11 . 未現在 17 ページ

年 齢	男	女	人 口	年 齢	男	女	人 口
0 歳	87	90	177	36 歳	84	102	186
1 歳	77	70	147	37 歳	92	138	230
2 歳	79	90	169	38 歳	100	98	198
3 歳	83	79	162	39 歳	126	120	246
4 歳	101	83	184	40 歳	131	122	253
5 歳	78	101	179	41 歳	101	128	229
6 歳	97	83	180	42 歳	106	140	246
7 歳	101	103	204	43 歳	121	146	267
8 歳	83	87	170	44 歳	123	126	249
9 歳	91	94	185	45 歳	114	133	247
10 歳	100	106	206	46 歳	132	124	256
11 歳	84	82	166	47 歳	135	151	286
12 歳	99	89	188	48 歳	118	155	273
13 歳	82	85	167	49 歳	133	139	272
14 歳	94	81	175	50 歳	124	129	253
15 歳	89	81	170	51 歳	126	136	262
16 歳	99	88	187	52 歳	92	113	205
17 歳	99	78	177	53 歳	112	130	242
18 歳	75	83	158	54 歳	113	148	261
19 歳	79	90	169	55 歳	71	92	163
20 歳	96	95	191	56 歳	106	103	209
21 歳	99	101	200	57 歳	89	112	201
22 歳	78	85	163	58 歳	97	99	196
23 歳	84	92	176	59 歳	97	97	194
24 歳	90	91	181	60 歳	94	104	198
25 歳	71	84	155	61 歳	80	57	137
26 歳	78	92	170	62 歳	89	96	185
27 歳	79	103	182	63 歳	79	83	162
28 歳	78	90	168	64 歳	63	77	140
29 歳	64	79	143	65 歳	69	76	145
30 歳	86	95	181	66 歳	84	86	170
31 歳	94	87	181	67 歳	56	68	124
32 歳	83	95	178	68 歳	66	71	137
33 歳	97	103	200	69 歳	68	93	161
34 歳	94	96	190	70 歳	77	75	152
35 歳	91	108	199	71 歳	76	78	154



# 校 区 別 年 齢 別 人 口 統 計 表

9 兵庫小学校

令和 3 . 11 . 未現在 18 ページ

年 齢		男	女	人 口		
72 歳		61	89	150		
73 歳		68	78	146		
74 歳		63	81	144		
75 歳		35	53	88		
76 歳		40	48	88		
77 歳		43	56	99		
78 歳		31	53	84		
79 歳		45	46	91		
80 歳		34	49	83		
81 歳		28	40	68		
82 歳		34	34	68		
83 歳		30	37	67		
84 歳		19	40	59		
85 歳		17	43	60		
86 歳		16	32	48		
87 歳		21	36	57		
88 歳		15	46	61		
89 歳		15	36	51		
90 歳		6	28	34		
91 歳		9	22	31		
92 歳		6	19	25		
93 歳		3	17	20		
94 歳		6	14	20		
95 歳		4	5	9		
96 歳		1	8	9		
97 歳		1	2	3		
98 歳		1	2	3		
99 歳		1	2	3		
100 歳		0	2	2		
101 歳		0	2	2		
** 合計 **		7,336	8,204	15,540		

校 区 別 年 齢 別 人 口 統 計 表

10 高木瀬小学校

令和 3 . 11 . 未現在 19 ページ

年 齢	男	女	人 口	年 齢	男	女	人 口
0 歳	45	46	91	36 歳	86	94	180
1 歳	53	54	107	37 歳	90	85	175
2 歳	62	56	118	38 歳	83	84	167
3 歳	70	59	129	39 歳	82	86	168
4 歳	63	67	130	40 歳	82	93	175
5 歳	56	65	121	41 歳	84	96	180
6 歳	75	64	139	42 歳	79	79	158
7 歳	74	65	139	43 歳	78	91	169
8 歳	70	75	145	44 歳	87	98	185
9 歳	84	69	153	45 歳	83	95	178
10 歳	66	68	134	46 歳	99	103	202
11 歳	69	80	149	47 歳	111	96	207
12 歳	59	46	105	48 歳	122	136	258
13 歳	62	75	137	49 歳	106	98	204
14 歳	71	73	144	50 歳	96	105	201
15 歳	51	61	112	51 歳	106	90	196
16 歳	77	76	153	52 歳	87	85	172
17 歳	79	73	152	53 歳	79	74	153
18 歳	70	58	128	54 歳	77	80	157
19 歳	75	80	155	55 歳	67	60	127
20 歳	73	76	149	56 歳	74	89	163
21 歳	75	69	144	57 歳	72	86	158
22 歳	59	62	121	58 歳	68	66	134
23 歳	52	66	118	59 歳	65	83	148
24 歳	63	57	120	60 歳	80	95	175
25 歳	71	63	134	61 歳	62	90	152
26 歳	59	66	125	62 歳	69	90	159
27 歳	51	61	112	63 歳	79	77	156
28 歳	62	52	114	64 歳	75	82	157
29 歳	65	69	134	65 歳	77	88	165
30 歳	67	62	129	66 歳	84	97	181
31 歳	61	56	117	67 歳	72	105	177
32 歳	65	63	128	68 歳	93	118	211
33 歳	88	77	165	69 歳	85	97	182
34 歳	77	87	164	70 歳	95	102	197
35 歳	64	82	146	71 歳	99	112	211

# 校 区 別 年 齢 別 人 口 統 計 表

10 高木瀬小学校

令和 3 . 11 . 未現在 20 ページ

年 齢		男	女	人 口		年 齢	男	女	人 口
72	歳	97	129	226					
73	歳	88	113	201					
74	歳	90	123	213					
75	歳	57	86	143					
76	歳	58	81	139					
77	歳	65	100	165					
78	歳	59	101	160					
79	歳	72	101	173					
80	歳	72	109	181					
81	歳	70	90	160					
82	歳	60	70	130					
83	歳	41	69	110					
84	歳	62	77	139					
85	歳	44	67	111					
86	歳	32	59	91					
87	歳	31	53	84					
88	歳	28	59	87					
89	歳	26	49	75					
90	歳	24	50	74					
91	歳	10	37	47					
92	歳	13	34	47					
93	歳	5	26	31					
94	歳	8	20	28					
95	歳	9	28	37					
96	歳	2	13	15					
97	歳	3	15	18					
98	歳	0	7	7					
99	歳	3	7	10					
100	歳	1	4	5					
101	歳	0	3	3					
102	歳	0	2	2					
103	歳	0	1	1					
104	歳	0	0	0					
105	歳	0	0	0					
106	歳	0	0	0					
107	歳	0	1	1					
						**合計**	6,546	7,467	14,013

# 校 区 別 年 齢 別 人 口 統 計 表

11	北川副小学校
----	--------

令和 3 . 11 . 未現在 21 ページ

年 齢	男	女	人 口	年 齢	男	女	人 口
0 歳	49	38	87	36 歳	76	85	161
1 歳	44	61	105	37 歳	80	76	156
2 歳	62	58	120	38 歳	67	93	160
3 歳	60	56	116	39 歳	68	99	167
4 歳	73	61	134	40 歳	95	70	165
5 歳	66	70	136	41 歳	99	87	186
6 歳	71	67	138	42 歳	98	78	176
7 歳	73	58	131	43 歳	78	80	158
8 歳	62	77	139	44 歳	87	85	172
9 歳	65	74	139	45 歳	87	85	172
10 歳	66	79	145	46 歳	98	93	191
11 歳	53	67	120	47 歳	90	89	179
12 歳	59	51	110	48 歳	92	91	183
13 歳	55	58	113	49 歳	90	83	173
14 歳	49	47	96	50 歳	96	88	184
15 歳	61	58	119	51 歳	74	79	153
16 歳	66	65	131	52 歳	74	83	157
17 歳	66	49	115	53 歳	81	74	155
18 歳	73	57	130	54 歳	78	92	170
19 歳	46	62	108	55 歳	61	71	132
20 歳	51	63	114	56 歳	81	91	172
21 歳	67	46	113	57 歳	68	84	152
22 歳	49	57	106	58 歳	62	78	140
23 歳	53	55	108	59 歳	74	69	143
24 歳	47	48	95	60 歳	59	66	125
25 歳	41	55	96	61 歳	61	81	142
26 歳	63	40	103	62 歳	60	82	142
27 歳	64	65	129	63 歳	55	71	126
28 歳	52	55	107	64 歳	58	64	122
29 歳	46	46	92	65 歳	60	65	125
30 歳	61	64	125	66 歳	92	67	159
31 歳	48	59	107	67 歳	70	83	153
32 歳	46	65	111	68 歳	80	94	174
33 歳	57	85	142	69 歳	75	86	161
34 歳	70	81	151	70 歳	63	85	148
35 歳	82	76	158	71 歳	76	109	185

# 校 区 別 年 齢 別 人 口 統 計 表

11 北川副小学校

令和 3 . 11 . 未現在 22 ページ

年 齢		男	女	人 口		年 齢	男	女	人 口
72	歳	98	110	208		**合計**	5,919	6,686	12,605
73	歳	86	104	190					
74	歳	104	99	203					
75	歳	57	74	131					
76	歳	53	63	116					
77	歳	54	88	142					
78	歳	65	84	149					
79	歳	52	80	132					
80	歳	55	82	137					
81	歳	53	81	134					
82	歳	43	68	111					
83	歳	50	52	102					
84	歳	35	75	110					
85	歳	51	77	128					
86	歳	30	50	80					
87	歳	39	61	100					
88	歳	18	48	66					
89	歳	28	36	64					
90	歳	19	39	58					
91	歳	14	38	52					
92	歳	11	42	53					
93	歳	5	27	32					
94	歳	7	16	23					
95	歳	5	14	19					
96	歳	1	10	11					
97	歳	3	10	13					
98	歳	2	9	11					
99	歳	0	3	3					
100	歳	2	6	8					
101	歳	0	4	4					
102	歳	0	1	1					
103	歳	0	2	2					
104	歳	0	1	1					
105	歳	0	0	0					
106	歳	0	3	3					

# 校 区 別 年 齢 別 人 口 統 計 表

12	本庄小学校
----	-------

令和 3 . 11 . 未現在 23 ページ

年 齢	男	女	人 口	年 齢	男	女	人 口
0 歳	47	38	85	36 歳	58	78	136
1 歳	50	31	81	37 歳	79	74	153
2 歳	51	40	91	38 歳	81	77	158
3 歳	55	42	97	39 歳	76	63	139
4 歳	48	53	101	40 歳	89	70	159
5 歳	59	51	110	41 歳	66	73	139
6 歳	66	47	113	42 歳	87	92	179
7 歳	64	66	130	43 歳	82	91	173
8 歳	61	50	111	44 歳	89	90	179
9 歳	69	43	112	45 歳	102	83	185
10 歳	77	57	134	46 歳	88	73	161
11 歳	64	51	115	47 歳	81	102	183
12 歳	64	81	145	48 歳	64	73	137
13 歳	67	44	111	49 歳	70	86	156
14 歳	47	48	95	50 歳	79	74	153
15 歳	72	59	131	51 歳	83	84	167
16 歳	60	54	114	52 歳	84	86	170
17 歳	46	51	97	53 歳	95	84	179
18 歳	59	74	133	54 歳	87	64	151
19 歳	94	85	179	55 歳	51	68	119
20 歳	115	69	184	56 歳	62	77	139
21 歳	99	91	190	57 歳	68	72	140
22 歳	106	105	211	58 歳	67	67	134
23 歳	89	73	162	59 歳	80	80	160
24 歳	101	75	176	60 歳	64	67	131
25 歳	79	76	155	61 歳	74	75	149
26 歳	59	65	124	62 歳	77	59	136
27 歳	79	63	142	63 歳	73	84	157
28 歳	61	60	121	64 歳	77	67	144
29 歳	70	50	120	65 歳	61	72	133
30 歳	57	70	127	66 歳	67	68	135
31 歳	56	58	114	67 歳	84	71	155
32 歳	77	42	119	68 歳	80	76	156
33 歳	70	68	138	69 歳	65	80	145
34 歳	66	65	131	70 歳	55	94	149
35 歳	56	80	136	71 歳	72	74	146

# 校 区 別 年 齢 別 人 口 統 計 表

12 本庄小学校

令和 3 . 11 . 未現在 24 ページ

年 齢	男	女	人 口	年 齢	男	女	人 口
72 歳	87	68	155	108 歳	0	0	0
73 歳	71	78	149	109 歳	0	0	0
74 歳	56	78	134	110 歳	0	1	1
75 歳	29	53	82				
76 歳	46	47	93	**合計**	5,961	6,175	12,136
77 歳	38	57	95				
78 歳	51	57	108				
79 歳	42	71	113				
80 歳	34	61	95				
81 歳	39	62	101				
82 歳	44	67	111				
83 歳	25	40	65				
84 歳	31	64	95				
85 歳	30	49	79				
86 歳	35	45	80				
87 歳	22	43	65				
88 歳	26	52	78				
89 歳	16	44	60				
90 歳	13	40	53				
91 歳	15	33	48				
92 歳	12	24	36				
93 歳	5	23	28				
94 歳	7	20	27				
95 歳	4	13	17				
96 歳	4	15	19				
97 歳	1	7	8				
98 歳	1	6	7				
99 歳	0	5	5				
100 歳	0	3	3				
101 歳	0	3	3				
102 歳	0	2	2				
103 歳	0	0	0				
104 歳	0	0	0				
105 歳	0	1	1				
106 歳	0	0	0				
107 歳	0	0	0				

校 区 別 年 齢 別 人 口 統 計 表

13 銅島小学校

令和 3 . 11 . 未現在 25 ページ

年 齢	男	女	人 口	年 齢	男	女	人 口
0 歳	54	45	99	36 歳	85	94	179
1 歳	52	49	101	37 歳	94	95	189
2 歳	46	59	105	38 歳	77	95	172
3 歳	66	58	124	39 歳	76	92	168
4 歳	70	74	144	40 歳	79	85	164
5 歳	60	60	120	41 歳	82	80	162
6 歳	65	69	134	42 歳	95	83	178
7 歳	65	73	138	43 歳	93	92	185
8 歳	73	69	142	44 歳	92	85	177
9 歳	82	69	151	45 歳	81	100	181
10 歳	90	71	161	46 歳	93	100	193
11 歳	74	74	148	47 歳	81	101	182
12 歳	86	62	148	48 歳	101	98	199
13 歳	79	82	161	49 歳	87	98	185
14 歳	67	74	141	50 歳	92	117	209
15 歳	77	67	144	51 歳	88	101	189
16 歳	62	65	127	52 歳	81	94	175
17 歳	71	62	133	53 歳	82	103	185
18 歳	69	80	149	54 歳	80	89	169
19 歳	57	60	117	55 歳	73	78	151
20 歳	80	74	154	56 歳	76	97	173
21 歳	82	92	174	57 歳	92	112	204
22 歳	81	68	149	58 歳	69	99	168
23 歳	81	89	170	59 歳	75	96	171
24 歳	72	90	162	60 歳	73	95	168
25 歳	73	68	141	61 歳	87	81	168
26 歳	77	80	157	62 歳	80	83	163
27 歳	52	74	126	63 歳	75	85	160
28 歳	54	67	121	64 歳	75	71	146
29 歳	67	73	140	65 歳	74	83	157
30 歳	68	74	142	66 歳	84	95	179
31 歳	61	58	119	67 歳	71	73	144
32 歳	70	65	135	68 歳	96	87	183
33 歳	75	68	143	69 歳	78	69	147
34 歳	81	90	171	70 歳	73	85	158
35 歳	81	82	163	71 歳	68	63	131



校 区 別 年 齢 別 人 口 統 計 表

13 銅島小学校

令和 3 . 11 . 未現在 26 ページ

年 齢	男	女	人 口			
72 歳	81	81	162			
73 歳	58	60	118			
74 歳	61	64	125			
75 歳	35	35	70			
76 歳	41	51	92			
77 歳	26	40	66			
78 歳	30	27	57			
79 歳	32	44	76			
80 歳	31	47	78			
81 歳	24	31	55			
82 歳	18	32	50			
83 歳	14	39	53			
84 歳	24	33	57			
85 歳	13	31	44			
86 歳	17	36	53			
87 歳	14	27	41			
88 歳	11	37	48			
89 歳	10	33	43			
90 歳	17	30	47			
91 歳	10	18	28			
92 歳	6	25	31			
93 歳	4	19	23			
94 歳	8	16	24			
95 歳	2	12	14			
96 歳	1	11	12			
97 歳	0	6	6			
98 歳	1	4	5			
99 歳	1	3	4			
100 歳	0	2	2			
101 歳	1	3	4			
102 歳	0	0	0			
103 歳	0	1	1			
** 合計 **	6,069	6,686	12,755			

# 校 区 別 年 齢 別 人 口 統 計 表

14 金立小学校

令和 3 . 11 . 未現在 27 ページ

年 齢	男	女	人 口	年 齢	男	女	人 口
0 歳	12	8	20	36 歳	30	23	53
1 歳	17	18	35	37 歳	28	24	52
2 歳	15	16	31	38 歳	33	22	55
3 歳	15	18	33	39 歳	33	28	61
4 歳	16	15	31	40 歳	24	21	45
5 歳	20	15	35	41 歳	31	26	57
6 歳	24	17	41	42 歳	32	27	59
7 歳	18	15	33	43 歳	22	31	53
8 歳	23	17	40	44 歳	27	40	67
9 歳	17	17	34	45 歳	37	25	62
10 歳	23	23	46	46 歳	36	28	64
11 歳	22	19	41	47 歳	30	22	52
12 歳	25	20	45	48 歳	31	39	70
13 歳	20	26	46	49 歳	30	27	57
14 歳	25	24	49	50 歳	32	25	57
15 歳	23	14	37	51 歳	27	17	44
16 歳	21	17	38	52 歳	37	26	63
17 歳	24	30	54	53 歳	25	23	48
18 歳	16	16	32	54 歳	19	23	42
19 歳	22	21	43	55 歳	17	20	37
20 歳	17	16	33	56 歳	26	30	56
21 歳	18	16	34	57 歳	29	31	60
22 歳	21	14	35	58 歳	21	30	51
23 歳	14	13	27	59 歳	31	26	57
24 歳	16	21	37	60 歳	24	32	56
25 歳	10	15	25	61 歳	26	28	54
26 歳	20	9	29	62 歳	21	22	43
27 歳	14	12	26	63 歳	31	36	67
28 歳	17	16	33	64 歳	24	26	50
29 歳	17	17	34	65 歳	32	38	70
30 歳	21	23	44	66 歳	38	30	68
31 歳	18	16	34	67 歳	30	40	70
32 歳	16	16	32	68 歳	30	30	60
33 歳	24	18	42	69 歳	37	42	79
34 歳	17	22	39	70 歳	23	42	65
35 歳	24	22	46	71 歳	41	33	74

# 校 区 別 年 齢 別 人 口 統 計 表

14 金立小学校

令和 3 . 11 . 未現在 28 ページ

年 齢		男	女	人 口		
72	歳	41	43	84		
73	歳	40	47	87		
74	歳	28	40	68		
75	歳	23	33	56		
76	歳	32	17	49		
77	歳	24	33	57		
78	歳	21	41	62		
79	歳	25	19	44		
80	歳	24	31	55		
81	歳	25	33	58		
82	歳	17	23	40		
83	歳	20	18	38		
84	歳	22	29	51		
85	歳	9	32	41		
86	歳	8	22	30		
87	歳	17	31	48		
88	歳	16	28	44		
89	歳	6	24	30		
90	歳	6	21	27		
91	歳	3	16	19		
92	歳	2	8	10		
93	歳	4	16	20		
94	歳	2	9	11		
95	歳	2	14	16		
96	歳	1	6	7		
97	歳	2	4	6		
98	歳	1	5	6		
99	歳	0	4	4		
100	歳	0	1	1		
101	歳	0	1	1		
102	歳	0	1	1		
** 合計 **		2,148	2,315	4,463		

校 区 別 年 齢 別 人 口 統 計 表

15 久保泉小学校

令和 3 . 11 . 未現在 29 ページ

年 齢	男	女	人 口	年 齢	男	女	人 口
0 歳	9	11	20	36 歳	20	21	41
1 歳	10	7	17	37 歳	20	17	37
2 歳	14	12	26	38 歳	21	15	36
3 歳	11	9	20	39 歳	20	22	42
4 歳	12	10	22	40 歳	16	18	34
5 歳	16	11	27	41 歳	18	17	35
6 歳	15	12	27	42 歳	16	21	37
7 歳	11	12	23	43 歳	27	19	46
8 歳	18	14	32	44 歳	31	20	51
9 歳	12	8	20	45 歳	20	23	43
10 歳	19	12	31	46 歳	28	16	44
11 歳	15	14	29	47 歳	25	25	50
12 歳	10	15	25	48 歳	21	24	45
13 歳	20	14	34	49 歳	13	21	34
14 歳	15	12	27	50 歳	24	23	47
15 歳	21	12	33	51 歳	20	17	37
16 歳	7	20	27	52 歳	20	21	41
17 歳	15	11	26	53 歳	25	28	53
18 歳	12	15	27	54 歳	28	19	47
19 歳	9	17	26	55 歳	22	18	40
20 歳	13	11	24	56 歳	26	17	43
21 歳	15	12	27	57 歳	22	12	34
22 歳	15	18	33	58 歳	18	23	41
23 歳	15	13	28	59 歳	24	26	50
24 歳	11	23	34	60 歳	18	23	41
25 歳	14	11	25	61 歳	22	18	40
26 歳	12	21	33	62 歳	24	23	47
27 歳	13	14	27	63 歳	24	24	48
28 歳	11	13	24	64 歳	25	32	57
29 歳	24	9	33	65 歳	21	27	48
30 歳	11	12	23	66 歳	25	26	51
31 歳	15	11	26	67 歳	36	32	68
32 歳	16	12	28	68 歳	30	28	58
33 歳	13	19	32	69 歳	29	33	62
34 歳	27	21	48	70 歳	47	30	77
35 歳	17	21	38	71 歳	42	38	80

校 区 別 年 齢 別 人 口 統 計 表

15 久保泉小学校

令和 3 . 11 . 未現在 30 ページ

年 齢	男	女	人 口			
72 歳	40	48	88			
73 歳	40	20	60			
74 歳	33	34	67			
75 歳	17	21	38			
76 歳	21	31	52			
77 歳	25	29	54			
78 歳	17	36	53			
79 歳	24	36	60			
80 歳	13	37	50			
81 歳	14	18	32			
82 歳	24	22	46			
83 歳	19	18	37			
84 歳	21	23	44			
85 歳	15	21	36			
86 歳	12	25	37			
87 歳	4	27	31			
88 歳	9	21	30			
89 歳	10	25	35			
90 歳	3	20	23			
91 歳	8	12	20			
92 歳	7	14	21			
93 歳	2	11	13			
94 歳	0	13	13			
95 歳	1	8	9			
96 歳	2	11	13			
97 歳	2	7	9			
98 歳	1	9	10			
99 歳	0	2	2			
100 歳	2	1	3			
101 歳	0	2	2			
102 歳	1	1	2			
103 歳	1	1	2			
** 合計 **	1,769	1,910	3,679			

# 校 区 別 年 齢 別 人 口 統 計 表

16 芙蓉小学校

令和 3 . 11 . 未現在 31 ページ

年 齢	男	女	人 口	年 齢	男	女	人 口
0 歳	7	3	10	36 歳	8	4	12
1 歳	6	8	14	37 歳	15	8	23
2 歳	4	7	11	38 歳	7	7	14
3 歳	8	11	19	39 歳	12	15	27
4 歳	6	4	10	40 歳	10	10	20
5 歳	7	7	14	41 歳	6	6	12
6 歳	4	9	13	42 歳	10	7	17
7 歳	9	8	17	43 歳	12	5	17
8 歳	7	3	10	44 歳	13	9	22
9 歳	7	5	12	45 歳	11	9	20
10 歳	10	5	15	46 歳	16	14	30
11 歳	4	8	12	47 歳	6	10	16
12 歳	7	4	11	48 歳	7	10	17
13 歳	6	6	12	49 歳	13	9	22
14 歳	6	5	11	50 歳	14	4	18
15 歳	5	6	11	51 歳	11	7	18
16 歳	6	6	12	52 歳	13	6	19
17 歳	11	5	16	53 歳	9	16	25
18 歳	7	8	15	54 歳	13	8	21
19 歳	3	10	13	55 歳	4	12	16
20 歳	4	4	8	56 歳	9	12	21
21 歳	15	5	20	57 歳	7	13	20
22 歳	5	6	11	58 歳	9	12	21
23 歳	11	13	24	59 歳	13	17	30
24 歳	10	9	19	60 歳	10	10	20
25 歳	6	9	15	61 歳	5	14	19
26 歳	6	5	11	62 歳	14	16	30
27 歳	9	8	17	63 歳	10	16	26
28 歳	8	3	11	64 歳	11	12	23
29 歳	7	4	11	65 歳	13	9	22
30 歳	10	8	18	66 歳	10	12	22
31 歳	8	11	19	67 歳	18	20	38
32 歳	11	16	27	68 歳	10	16	26
33 歳	13	8	21	69 歳	15	14	29
34 歳	3	6	9	70 歳	14	14	28
35 歳	7	5	12	71 歳	9	18	27

# 校 区 別 年 齢 別 人 口 統 計 表

16 芙蓉小学校

令和 3 . 11 . 未現在 32 ページ

年 齢		男	女	人 口			
72 歳		12	20	32			
73 歳		16	12	28			
74 歳		11	13	24			
75 歳		16	17	33			
76 歳		7	9	16			
77 歳		12	12	24			
78 歳		9	8	17			
79 歳		8	7	15			
80 歳		7	8	15			
81 歳		4	11	15			
82 歳		6	11	17			
83 歳		5	6	11			
84 歳		4	11	15			
85 歳		6	13	19			
86 歳		4	12	16			
87 歳		5	10	15			
88 歳		6	19	25			
89 歳		2	15	17			
90 歳		4	5	9			
91 歳		3	4	7			
92 歳		1	3	4			
93 歳		1	6	7			
94 歳		2	3	5			
95 歳		2	1	3			
96 歳		0	3	3			
97 歳		0	2	2			
98 歳		0	1	1			
99 歳		0	0	0			
100 歳		0	0	0			
101 歳		0	1	1			
** 合計 **		803	892	1,695			

# 校 区 別 年 齢 別 人 口 統 計 表

17 新栄小学校

令和 3 . 11 . 未現在 33 ページ

年 齢	男	女	人 口	年 齢	男	女	人 口
0 歳	25	17	42	36 歳	36	49	85
1 歳	22	19	41	37 歳	47	41	88
2 歳	20	20	40	38 歳	39	47	86
3 歳	28	29	57	39 歳	43	43	86
4 歳	33	20	53	40 歳	38	46	84
5 歳	26	19	45	41 歳	46	34	80
6 歳	32	32	64	42 歳	49	56	105
7 歳	36	21	57	43 歳	48	34	82
8 歳	31	16	47	44 歳	43	56	99
9 歳	43	30	73	45 歳	46	59	105
10 歳	38	37	75	46 歳	42	56	98
11 歳	30	39	69	47 歳	36	39	75
12 歳	22	25	47	48 歳	42	50	92
13 歳	28	42	70	49 歳	42	54	96
14 歳	35	32	67	50 歳	47	48	95
15 歳	38	24	62	51 歳	48	34	82
16 歳	29	31	60	52 歳	35	52	87
17 歳	30	28	58	53 歳	43	47	90
18 歳	33	29	62	54 歳	47	59	106
19 歳	29	37	66	55 歳	29	41	70
20 歳	27	28	55	56 歳	36	39	75
21 歳	35	33	68	57 歳	45	56	101
22 歳	33	27	60	58 歳	46	61	107
23 歳	28	32	60	59 歳	29	48	77
24 歳	30	28	58	60 歳	43	57	100
25 歳	24	22	46	61 歳	46	56	102
26 歳	31	38	69	62 歳	41	63	104
27 歳	30	38	68	63 歳	54	61	115
28 歳	22	32	54	64 歳	35	52	87
29 歳	45	32	77	65 歳	61	65	126
30 歳	27	23	50	66 歳	54	60	114
31 歳	37	26	63	67 歳	50	60	110
32 歳	29	28	57	68 歳	52	51	103
33 歳	28	33	61	69 歳	58	65	123
34 歳	34	41	75	70 歳	63	66	129
35 歳	30	46	76	71 歳	56	74	130



# 校 区 別 年 齢 別 人 口 統 計 表

17 新栄小学校

令和 3 . 11 . 未現在 34 ページ

年 齢		男	女	人 口		
72 歳		56	68	124		
73 歳		53	51	104		
74 歳		47	71	118		
75 歳		31	28	59		
76 歳		28	29	57		
77 歳		31	38	69		
78 歳		26	31	57		
79 歳		24	46	70		
80 歳		23	44	67		
81 歳		23	27	50		
82 歳		18	32	50		
83 歳		13	37	50		
84 歳		16	29	45		
85 歳		16	28	44		
86 歳		25	24	49		
87 歳		19	26	45		
88 歳		14	21	35		
89 歳		12	19	31		
90 歳		7	17	24		
91 歳		6	6	12		
92 歳		4	18	22		
93 歳		5	12	17		
94 歳		1	7	8		
95 歳		3	7	10		
96 歳		4	4	8		
97 歳		0	8	8		
98 歳		1	4	5		
99 歳		0	4	4		
100 歳		2	1	3		
101 歳		0	1	1		
102 歳		0	1	1		
** 合計 **		3,221	3,672	6,893		

校 区 別 年 齢 別 人 口 統 計 表

18 若楠小学校

令和 3 . 11 . 未現在 35 ページ

年 齢	男	女	人 口	年 齢	男	女	人 口
0 歳	40	23	63	36 歳	50	44	94
1 歳	31	31	62	37 歳	47	66	113
2 歳	34	34	68	38 歳	47	56	103
3 歳	32	39	71	39 歳	36	37	73
4 歳	29	31	60	40 歳	38	45	83
5 歳	24	38	62	41 歳	41	51	92
6 歳	29	37	66	42 歳	42	51	93
7 歳	35	29	64	43 歳	51	49	100
8 歳	32	27	59	44 歳	63	57	120
9 歳	48	30	78	45 歳	58	57	115
10 歳	43	32	75	46 歳	62	65	127
11 歳	34	25	59	47 歳	51	69	120
12 歳	38	40	78	48 歳	53	70	123
13 歳	47	29	76	49 歳	68	79	147
14 歳	32	40	72	50 歳	51	70	121
15 歳	44	44	88	51 歳	58	60	118
16 歳	42	38	80	52 歳	52	78	130
17 歳	30	41	71	53 歳	66	70	136
18 歳	39	35	74	54 歳	58	72	130
19 歳	33	59	92	55 歳	31	46	77
20 歳	33	43	76	56 歳	55	58	113
21 歳	50	52	102	57 歳	62	55	117
22 歳	40	35	75	58 歳	57	65	122
23 歳	38	34	72	59 歳	53	54	107
24 歳	39	39	78	60 歳	49	52	101
25 歳	51	41	92	61 歳	41	62	103
26 歳	35	33	68	62 歳	45	46	91
27 歳	41	42	83	63 歳	39	40	79
28 歳	35	29	64	64 歳	48	49	97
29 歳	50	31	81	65 歳	59	63	122
30 歳	27	43	70	66 歳	45	46	91
31 歳	37	42	79	67 歳	42	43	85
32 歳	50	43	93	68 歳	46	54	100
33 歳	34	55	89	69 歳	59	51	110
34 歳	52	39	91	70 歳	54	68	122
35 歳	37	40	77	71 歳	41	71	112

# 校 区 別 年 齢 別 人 口 統 計 表

18 若楠小学校

令和 3 . 11 . 未現在 36 ページ

年 齢		男	女	人 口		
72 歳		59	74	133		
73 歳		51	84	135		
74 歳		50	56	106		
75 歳		36	39	75		
76 歳		35	41	76		
77 歳		35	44	79		
78 歳		37	64	101		
79 歳		29	49	78		
80 歳		28	53	81		
81 歳		30	42	72		
82 歳		24	28	52		
83 歳		22	37	59		
84 歳		18	34	52		
85 歳		15	42	57		
86 歳		12	29	41		
87 歳		17	31	48		
88 歳		14	24	38		
89 歳		14	24	38		
90 歳		11	18	29		
91 歳		9	20	29		
92 歳		4	15	19		
93 歳		4	12	16		
94 歳		2	12	14		
95 歳		1	6	7		
96 歳		2	3	5		
97 歳		1	2	3		
98 歳		0	1	1		
99 歳		0	0	0		
100 歳		0	1	1		
101 歳		0	1	1		
102 歳		0	3	3		
** 合計 **		3,743	4,301	8,044		

# 校 区 別 年 齢 別 人 口 統 計 表

19 開成小学校

令和 3 . 11 . 未現在 37 ページ

年 齢	男	女	人 口	年 齢	男	女	人 口
0 歳	22	27	49	36 歳	61	48	109
1 歳	28	31	59	37 歳	51	64	115
2 歳	37	28	65	38 歳	53	52	105
3 歳	47	35	82	39 歳	74	62	136
4 歳	34	40	74	40 歳	57	65	122
5 歳	42	36	78	41 歳	70	66	136
6 歳	62	34	96	42 歳	56	75	131
7 歳	55	35	90	43 歳	69	39	108
8 歳	45	33	78	44 歳	53	69	122
9 歳	52	36	88	45 歳	52	73	125
10 歳	46	46	92	46 歳	63	64	127
11 歳	51	47	98	47 歳	64	75	139
12 歳	50	48	98	48 歳	50	84	134
13 歳	56	47	103	49 歳	58	78	136
14 歳	45	49	94	50 歳	65	77	142
15 歳	44	42	86	51 歳	53	62	115
16 歳	41	53	94	52 歳	46	67	113
17 歳	57	56	113	53 歳	57	55	112
18 歳	51	46	97	54 歳	55	69	124
19 歳	46	44	90	55 歳	49	59	108
20 歳	36	53	89	56 歳	55	63	118
21 歳	48	45	93	57 歳	47	55	102
22 歳	41	40	81	58 歳	57	61	118
23 歳	38	37	75	59 歳	53	50	103
24 歳	44	42	86	60 歳	54	69	123
25 歳	29	31	60	61 歳	51	44	95
26 歳	22	35	57	62 歳	50	77	127
27 歳	37	30	67	63 歳	46	76	122
28 歳	35	32	67	64 歳	41	40	81
29 歳	38	27	65	65 歳	57	64	121
30 歳	41	40	81	66 歳	64	74	138
31 歳	32	35	67	67 歳	55	77	132
32 歳	29	43	72	68 歳	62	76	138
33 歳	26	38	64	69 歳	52	75	127
34 歳	47	38	85	70 歳	74	93	167
35 歳	52	50	102	71 歳	71	101	172

校 区 別 年 齢 別 人 口 統 計 表

19 開成小学校

令和 3 . 11 . 未現在 38 ページ

年 齢	男	女	人 口			
72 歳	89	103	192			
73 歳	61	98	159			
74 歳	62	97	159			
75 歳	51	53	104			
76 歳	49	57	106			
77 歳	53	69	122			
78 歳	45	56	101			
79 歳	46	63	109			
80 歳	44	59	103			
81 歳	33	54	87			
82 歳	52	54	106			
83 歳	31	36	67			
84 歳	31	44	75			
85 歳	29	40	69			
86 歳	24	36	60			
87 歳	20	26	46			
88 歳	25	27	52			
89 歳	7	35	42			
90 歳	8	27	35			
91 歳	4	19	23			
92 歳	8	14	22			
93 歳	6	15	21			
94 歳	4	12	16			
95 歳	4	9	13			
96 歳	2	12	14			
97 歳	1	6	7			
98 歳	0	0	0			
99 歳	0	3	3			
100 歳	1	2	3			
101 歳	0	0	0			
102 歳	0	0	0			
103 歳	0	1	1			
** 合計 **	4,341	4,954	9,295			

# 校 区 別 年 齢 別 人 口 統 計 表

20 諸富北小学校

令和 3 . 11 . 未現在 39 ページ

年 齢	男	女	人 口	年 齢	男	女	人 口
0 歳	18	17	35	36 歳	30	34	64
1 歳	21	11	32	37 歳	34	28	62
2 歳	17	12	29	38 歳	22	31	53
3 歳	18	17	35	39 歳	23	32	55
4 歳	27	19	46	40 歳	23	36	59
5 歳	15	18	33	41 歳	32	31	63
6 歳	28	26	54	42 歳	24	25	49
7 歳	21	17	38	43 歳	36	23	59
8 歳	15	20	35	44 歳	37	28	65
9 歳	24	17	41	45 歳	38	25	63
10 歳	24	21	45	46 歳	25	37	62
11 歳	16	16	32	47 歳	32	42	74
12 歳	15	16	31	48 歳	26	29	55
13 歳	16	17	33	49 歳	35	35	70
14 歳	27	17	44	50 歳	33	33	66
15 歳	26	27	53	51 歳	38	36	74
16 歳	31	19	50	52 歳	35	48	83
17 歳	30	17	47	53 歳	41	35	76
18 歳	25	29	54	54 歳	38	36	74
19 歳	25	17	42	55 歳	40	35	75
20 歳	23	29	52	56 歳	37	42	79
21 歳	14	13	27	57 歳	31	30	61
22 歳	24	26	50	58 歳	39	34	73
23 歳	23	18	41	59 歳	32	23	55
24 歳	24	27	51	60 歳	25	34	59
25 歳	26	16	42	61 歳	29	47	76
26 歳	19	16	35	62 歳	28	38	66
27 歳	16	24	40	63 歳	37	43	80
28 歳	26	22	48	64 歳	20	37	57
29 歳	26	22	48	65 歳	44	30	74
30 歳	22	27	49	66 歳	44	37	81
31 歳	27	14	41	67 歳	48	45	93
32 歳	24	17	41	68 歳	40	47	87
33 歳	22	25	47	69 歳	37	43	80
34 歳	25	17	42	70 歳	34	34	68
35 歳	23	33	56	71 歳	44	50	94

校 区 別 年 齢 別 人 口 統 計 表

20 諸富北小学校

令和 3 . 11 . 未現在 40 ページ

年 齢	男	女	人 口			
72 歳	56	56	112			
73 歳	46	41	87			
74 歳	30	43	73			
75 歳	35	50	85			
76 歳	17	35	52			
77 歳	27	34	61			
78 歳	34	41	75			
79 歳	26	51	77			
80 歳	44	48	92			
81 歳	29	47	76			
82 歳	32	29	61			
83 歳	29	33	62			
84 歳	29	38	67			
85 歳	23	25	48			
86 歳	15	34	49			
87 歳	12	29	41			
88 歳	16	18	34			
89 歳	13	23	36			
90 歳	15	32	47			
91 歳	9	19	28			
92 歳	2	23	25			
93 歳	4	9	13			
94 歳	3	10	13			
95 歳	1	7	8			
96 歳	1	6	7			
97 歳	1	6	7			
98 歳	1	0	1			
99 歳	1	3	4			
100 歳	1	1	2			
101 歳	0	3	3			
102 歳	0	1	1			
** 合計 **	2,566	2,784	5,350			

# 校 区 別 年 齢 別 人 口 統 計 表

21 諸富南小学校

令和 3 . 11 . 未現在 41 ページ

年 齢	男	女	人 口	年 齢	男	女	人 口
0 歳	11	13	24	36 歳	19	27	46
1 歳	25	8	33	37 歳	20	25	45
2 歳	15	10	25	38 歳	25	17	42
3 歳	20	19	39	39 歳	26	19	45
4 歳	24	14	38	40 歳	21	25	46
5 歳	24	20	44	41 歳	20	23	43
6 歳	23	20	43	42 歳	19	28	47
7 歳	20	23	43	43 歳	22	31	53
8 歳	21	21	42	44 歳	23	15	38
9 歳	18	17	35	45 歳	35	31	66
10 歳	14	18	32	46 歳	34	31	65
11 歳	26	26	52	47 歳	35	40	75
12 歳	24	23	47	48 歳	33	22	55
13 歳	31	24	55	49 歳	31	31	62
14 歳	17	27	44	50 歳	31	34	65
15 歳	28	17	45	51 歳	35	30	65
16 歳	19	19	38	52 歳	28	38	66
17 歳	24	23	47	53 歳	28	46	74
18 歳	23	19	42	54 歳	37	44	81
19 歳	22	18	40	55 歳	32	25	57
20 歳	22	22	44	56 歳	33	29	62
21 歳	19	20	39	57 歳	24	30	54
22 歳	23	20	43	58 歳	32	33	65
23 歳	20	22	42	59 歳	20	31	51
24 歳	20	20	40	60 歳	32	38	70
25 歳	19	19	38	61 歳	33	23	56
26 歳	20	24	44	62 歳	30	37	67
27 歳	23	23	46	63 歳	36	24	60
28 歳	14	15	29	64 歳	29	38	67
29 歳	19	24	43	65 歳	35	29	64
30 歳	11	16	27	66 歳	34	35	69
31 歳	18	23	41	67 歳	32	28	60
32 歳	21	30	51	68 歳	33	39	72
33 歳	20	21	41	69 歳	44	42	86
34 歳	29	23	52	70 歳	32	34	66
35 歳	25	31	56	71 歳	52	32	84



校 区 別 年 齢 別 人 口 統 計 表

21 諸富南小学校

令和 3 . 11 . 未現在 42 ページ

年 齢	男	女	人 口			
72 歳	29	49	78			
73 歳	39	36	75			
74 歳	31	52	83			
75 歳	17	33	50			
76 歳	18	29	47			
77 歳	25	36	61			
78 歳	28	46	74			
79 歳	35	32	67			
80 歳	29	33	62			
81 歳	27	30	57			
82 歳	23	36	59			
83 歳	18	29	47			
84 歳	23	24	47			
85 歳	15	19	34			
86 歳	10	21	31			
87 歳	12	24	36			
88 歳	10	19	29			
89 歳	5	23	28			
90 歳	5	24	29			
91 歳	6	11	17			
92 歳	5	13	18			
93 歳	4	10	14			
94 歳	3	5	8			
95 歳	1	4	5			
96 歳	1	3	4			
97 歳	0	1	1			
98 歳	1	1	2			
99 歳	0	1	1			
100 歳	0	1	1			
101 歳	0	1	1			
102 歳	0	0	0			
103 歳	1	1	2			
** 合計 **	2,258	2,483	4,741			

校 区 別 年 齢 別 人 口 統 計 表

22 春日小学校

令和 3 . 11 . 未現在 43 ページ

年 齢	男	女	人 口	年 齢	男	女	人 口
0 歳	46	30	76	36 歳	57	56	113
1 歳	58	49	107	37 歳	44	44	88
2 歳	48	39	87	38 歳	45	54	99
3 歳	49	46	95	39 歳	44	50	94
4 歳	59	48	107	40 歳	53	60	113
5 歳	39	43	82	41 歳	59	72	131
6 歳	43	43	86	42 歳	65	68	133
7 歳	47	49	96	43 歳	53	67	120
8 歳	42	42	84	44 歳	59	52	111
9 歳	55	44	99	45 歳	61	69	130
10 歳	48	37	85	46 歳	53	69	122
11 歳	46	33	79	47 歳	60	63	123
12 歳	55	30	85	48 歳	68	66	134
13 歳	53	49	102	49 歳	63	67	130
14 歳	37	45	82	50 歳	65	58	123
15 歳	41	42	83	51 歳	57	50	107
16 歳	50	45	95	52 歳	48	52	100
17 歳	48	44	92	53 歳	37	56	93
18 歳	39	38	77	54 歳	57	53	110
19 歳	35	51	86	55 歳	31	36	67
20 歳	43	42	85	56 歳	44	51	95
21 歳	48	50	98	57 歳	40	53	93
22 歳	38	41	79	58 歳	43	45	88
23 歳	43	43	86	59 歳	41	53	94
24 歳	38	61	99	60 歳	42	41	83
25 歳	48	53	101	61 歳	43	46	89
26 歳	46	53	99	62 歳	35	54	89
27 歳	54	49	103	63 歳	54	45	99
28 歳	49	60	109	64 歳	47	51	98
29 歳	47	44	91	65 歳	59	67	126
30 歳	49	53	102	66 歳	63	75	138
31 歳	46	50	96	67 歳	33	71	104
32 歳	46	60	106	68 歳	51	58	109
33 歳	43	59	102	69 歳	60	67	127
34 歳	53	57	110	70 歳	57	70	127
35 歳	58	61	119	71 歳	74	78	152

# 校 区 別 年 齢 別 人 口 統 計 表

22 春日小学校

令和 3 . 11 . 未現在 44 ページ

年 齢		男	女	人 口		年 齢	男	女	人 口
72	歳	63	71	134					
73	歳	54	70	124					
74	歳	54	61	115					
75	歳	35	40	75					
76	歳	34	33	67					
77	歳	30	48	78					
78	歳	40	47	87					
79	歳	40	50	90					
80	歳	33	42	75					
81	歳	29	43	72					
82	歳	33	34	67					
83	歳	23	31	54					
84	歳	30	28	58					
85	歳	16	19	35					
86	歳	15	37	52					
87	歳	14	27	41					
88	歳	9	19	28					
89	歳	7	27	34					
90	歳	7	18	25					
91	歳	6	17	23					
92	歳	4	17	21					
93	歳	3	15	18					
94	歳	2	11	13					
95	歳	2	8	10					
96	歳	2	5	7					
97	歳	1	2	3					
98	歳	0	5	5					
99	歳	0	0	0					
100	歳	0	5	5					
101	歳	0	0	0					
102	歳	0	0	0					
103	歳	0	2	2					
104	歳	0	0	0					
105	歳	0	0	0					
106	歳	0	0	0					
107	歳	0	1	1					
					**合計**		4,138	4,603	8,741

校 区 別 年 齢 別 人 口 統 計 表

23 川上小学校

令和 3 . 11 . 未現在 45 ページ

年 齢	男	女	人 口	年 齢	男	女	人 口
0 歳	24	12	36	36 歳	29	37	66
1 歳	14	23	37	37 歳	36	32	68
2 歳	17	16	33	38 歳	30	36	66
3 歳	32	33	65	39 歳	39	32	71
4 歳	19	15	34	40 歳	26	26	52
5 歳	29	31	60	41 歳	26	28	54
6 歳	24	32	56	42 歳	39	34	73
7 歳	33	28	61	43 歳	16	18	34
8 歳	27	25	52	44 歳	37	33	70
9 歳	19	24	43	45 歳	30	48	78
10 歳	34	23	57	46 歳	47	31	78
11 歳	24	23	47	47 歳	42	35	77
12 歳	16	24	40	48 歳	31	39	70
13 歳	38	28	66	49 歳	36	28	64
14 歳	23	24	47	50 歳	38	35	73
15 歳	27	23	50	51 歳	35	35	70
16 歳	30	36	66	52 歳	27	31	58
17 歳	26	28	54	53 歳	32	47	79
18 歳	27	26	53	54 歳	30	39	69
19 歳	21	24	45	55 歳	23	26	49
20 歳	19	30	49	56 歳	26	36	62
21 歳	27	22	49	57 歳	43	41	84
22 歳	23	24	47	58 歳	36	44	80
23 歳	18	18	36	59 歳	41	31	72
24 歳	18	24	42	60 歳	36	46	82
25 歳	23	27	50	61 歳	43	43	86
26 歳	23	19	42	62 歳	48	40	88
27 歳	27	16	43	63 歳	48	50	98
28 歳	25	24	49	64 歳	44	40	84
29 歳	19	24	43	65 歳	36	43	79
30 歳	33	19	52	66 歳	36	54	90
31 歳	32	33	65	67 歳	46	38	84
32 歳	38	19	57	68 歳	48	35	83
33 歳	32	20	52	69 歳	41	44	85
34 歳	31	29	60	70 歳	39	48	87
35 歳	41	33	74	71 歳	51	38	89

校 区 別 年 齢 別 人 口 統 計 表

23 川上小学校

令和 3 . 11 . 未現在 46 ページ

年 齢	男	女	人 口			
72 歳	41	47	88			
73 歳	44	47	91			
74 歳	44	47	91			
75 歳	28	39	67			
76 歳	25	35	60			
77 歳	27	33	60			
78 歳	27	33	60			
79 歳	23	35	58			
80 歳	28	45	73			
81 歳	33	42	75			
82 歳	20	32	52			
83 歳	19	30	49			
84 歳	16	31	47			
85 歳	22	30	52			
86 歳	24	28	52			
87 歳	14	40	54			
88 歳	15	31	46			
89 歳	10	29	39			
90 歳	11	24	35			
91 歳	10	17	27			
92 歳	10	17	27			
93 歳	4	16	20			
94 歳	5	7	12			
95 歳	1	11	12			
96 歳	0	8	8			
97 歳	2	3	5			
98 歳	2	10	12			
99 歳	0	5	5			
100 歳	0	2	2			
101 歳	0	1	1			
102 歳	0	0	0			
103 歳	0	1	1			
** 合計 **	2,749	2,996	5,745			

# 校 区 別 年 齢 別 人 口 統 計 表

24 松梅小学校

令和 3 . 11 . 未現在 47 ページ

年 齢	男	女	人 口	年 齢	男	女	人 口
0 歳	1	1	2	36 歳	2	1	3
1 歳	0	1	1	37 歳	1	1	2
2 歳	4	4	8	38 歳	7	5	12
3 歳	0	2	2	39 歳	5	5	10
4 歳	2	3	5	40 歳	6	5	11
5 歳	2	5	7	41 歳	2	9	11
6 歳	2	1	3	42 歳	6	4	10
7 歳	1	11	12	43 歳	6	5	11
8 歳	2	2	4	44 歳	6	8	14
9 歳	5	2	7	45 歳	3	4	7
10 歳	5	1	6	46 歳	7	5	12
11 歳	5	4	9	47 歳	2	3	5
12 歳	7	9	16	48 歳	8	7	15
13 歳	3	4	7	49 歳	8	7	15
14 歳	3	6	9	50 歳	4	2	6
15 歳	5	5	10	51 歳	5	3	8
16 歳	4	2	6	52 歳	5	3	8
17 歳	4	3	7	53 歳	4	6	10
18 歳	4	4	8	54 歳	2	6	8
19 歳	1	1	2	55 歳	2	6	8
20 歳	3	5	8	56 歳	4	6	10
21 歳	2	2	4	57 歳	4	5	9
22 歳	4	2	6	58 歳	8	9	17
23 歳	2	0	2	59 歳	7	6	13
24 歳	3	3	6	60 歳	6	3	9
25 歳	0	5	5	61 歳	7	5	12
26 歳	1	1	2	62 歳	9	6	15
27 歳	2	2	4	63 歳	13	9	22
28 歳	1	3	4	64 歳	12	10	22
29 歳	4	2	6	65 歳	6	8	14
30 歳	3	2	5	66 歳	8	8	16
31 歳	2	0	2	67 歳	7	7	14
32 歳	1	1	2	68 歳	10	6	16
33 歳	1	2	3	69 歳	9	9	18
34 歳	2	0	2	70 歳	8	6	14
35 歳	4	6	10	71 歳	14	11	25

# 校 区 別 年 齢 別 人 口 統 計 表

24 松梅小学校

令和 3 . 11 . 未現在 48 ページ

年 齢		男	女	人 口		
72 歳		12	20	32		
73 歳		12	11	23		
74 歳		9	13	22		
75 歳		6	4	10		
76 歳		3	5	8		
77 歳		4	10	14		
78 歳		7	8	15		
79 歳		3	7	10		
80 歳		8	5	13		
81 歳		5	8	13		
82 歳		5	2	7		
83 歳		5	6	11		
84 歳		7	5	12		
85 歳		3	3	6		
86 歳		3	5	8		
87 歳		2	5	7		
88 歳		2	5	7		
89 歳		3	4	7		
90 歳		2	5	7		
91 歳		3	5	8		
92 歳		1	3	4		
93 歳		1	0	1		
94 歳		1	1	2		
95 歳		2	4	6		
96 歳		2	4	6		
97 歳		0	2	2		
98 歳		0	1	1		
99 歳		0	1	1		
100 歳		0	1	1		
** 合計 **		429	469	898		

# 校 区 別 年 齢 別 人 口 統 計 表

25 春日北小学校

令和 3 . 11 . 未現在 49 ページ

年 齢	男	女	人 口	年 齢	男	女	人 口
0 歳	39	36	75	36 歳	50	41	91
1 歳	34	41	75	37 歳	59	54	113
2 歳	44	44	88	38 歳	60	55	115
3 歳	41	32	73	39 歳	58	62	120
4 歳	48	40	88	40 歳	70	63	133
5 歳	54	45	99	41 歳	61	65	126
6 歳	49	54	103	42 歳	58	63	121
7 歳	47	47	94	43 歳	50	51	101
8 歳	37	51	88	44 歳	48	59	107
9 歳	62	52	114	45 歳	72	52	124
10 歳	48	42	90	46 歳	61	50	111
11 歳	44	49	93	47 歳	50	63	113
12 歳	43	47	90	48 歳	58	54	112
13 歳	54	45	99	49 歳	57	49	106
14 歳	48	36	84	50 歳	43	50	93
15 歳	54	49	103	51 歳	50	46	96
16 歳	37	30	67	52 歳	46	44	90
17 歳	30	37	67	53 歳	40	38	78
18 歳	31	39	70	54 歳	51	36	87
19 歳	41	28	69	55 歳	26	39	65
20 歳	32	35	67	56 歳	47	44	91
21 歳	29	31	60	57 歳	31	56	87
22 歳	27	36	63	58 歳	36	48	84
23 歳	37	38	75	59 歳	36	50	86
24 歳	35	31	66	60 歳	51	44	95
25 歳	33	29	62	61 歳	44	52	96
26 歳	38	36	74	62 歳	34	39	73
27 歳	39	37	76	63 歳	52	62	114
28 歳	37	34	71	64 歳	39	62	101
29 歳	42	48	90	65 歳	44	61	105
30 歳	39	31	70	66 歳	54	66	120
31 歳	38	50	88	67 歳	51	40	91
32 歳	44	39	83	68 歳	46	66	112
33 歳	50	54	104	69 歳	58	50	108
34 歳	49	51	100	70 歳	54	68	122
35 歳	51	56	107	71 歳	47	59	106



# 校 区 別 年 齢 別 人 口 統 計 表

25 春日北小学校

令和 3 . 11 . 未現在 50 ページ

年 齢		男	女	人 口		
72	歳	57	51	108		
73	歳	44	65	109		
74	歳	45	47	92		
75	歳	27	34	61		
76	歳	33	46	79		
77	歳	26	50	76		
78	歳	21	43	64		
79	歳	39	30	69		
80	歳	30	38	68		
81	歳	22	37	59		
82	歳	20	31	51		
83	歳	16	33	49		
84	歳	8	35	43		
85	歳	14	23	37		
86	歳	19	23	42		
87	歳	9	23	32		
88	歳	7	23	30		
89	歳	9	26	35		
90	歳	6	20	26		
91	歳	4	22	26		
92	歳	2	20	22		
93	歳	3	14	17		
94	歳	2	9	11		
95	歳	1	7	8		
96	歳	4	9	13		
97	歳	1	4	5		
98	歳	1	4	5		
99	歳	1	5	6		
100	歳	0	1	1		
101	歳	1	1	2		
102	歳	0	0	0		
103	歳	0	2	2		
104	歳	0	0	0		
105	歳	0	1	1		
** 合計 **		3,769	4,158	7,927		

校 区 別 年 齢 別 人 口 統 計 表

27 富士小学校

令和 3 . 11 . 未現在 51 ページ

年 齢	男	女	人 口	年 齢	男	女	人 口
0 歳	3	4	7	36 歳	9	14	23
1 歳	6	5	11	37 歳	13	5	18
2 歳	4	1	5	38 歳	8	10	18
3 歳	2	6	8	39 歳	14	7	21
4 歳	8	6	14	40 歳	8	10	18
5 歳	7	4	11	41 歳	12	17	29
6 歳	6	6	12	42 歳	15	10	25
7 歳	6	7	13	43 歳	8	11	19
8 歳	8	5	13	44 歳	14	8	22
9 歳	8	5	13	45 歳	11	11	22
10 歳	8	7	15	46 歳	14	12	26
11 歳	8	5	13	47 歳	12	16	28
12 歳	5	10	15	48 歳	14	7	21
13 歳	7	6	13	49 歳	15	9	24
14 歳	6	17	23	50 歳	11	11	22
15 歳	4	8	12	51 歳	9	11	20
16 歳	10	7	17	52 歳	10	9	19
17 歳	8	6	14	53 歳	12	11	23
18 歳	8	6	14	54 歳	9	18	27
19 歳	12	10	22	55 歳	13	6	19
20 歳	3	10	13	56 歳	9	16	25
21 歳	8	11	19	57 歳	10	14	24
22 歳	8	11	19	58 歳	17	11	28
23 歳	11	6	17	59 歳	15	17	32
24 歳	6	5	11	60 歳	19	18	37
25 歳	5	5	10	61 歳	22	19	41
26 歳	14	5	19	62 歳	16	29	45
27 歳	5	4	9	63 歳	24	18	42
28 歳	4	7	11	64 歳	22	24	46
29 歳	7	5	12	65 歳	17	22	39
30 歳	8	6	14	66 歳	15	16	31
31 歳	6	6	12	67 歳	27	26	53
32 歳	5	10	15	68 歳	22	17	39
33 歳	9	6	15	69 歳	24	38	62
34 歳	13	12	25	70 歳	26	19	45
35 歳	15	11	26	71 歳	30	23	53

# 校 区 別 年 齢 別 人 口 統 計 表

27 富士小学校

令和 3 . 11 . 未現在 52 ページ

年 齢		男	女	人 口			
72 歳		29	26	55			
73 歳		27	21	48			
74 歳		20	19	39			
75 歳		13	21	34			
76 歳		11	13	24			
77 歳		12	12	24			
78 歳		13	17	30			
79 歳		9	12	21			
80 歳		8	30	38			
81 歳		12	14	26			
82 歳		9	18	27			
83 歳		7	16	23			
84 歳		14	15	29			
85 歳		14	12	26			
86 歳		13	19	32			
87 歳		4	19	23			
88 歳		6	16	22			
89 歳		4	24	28			
90 歳		8	6	14			
91 歳		7	12	19			
92 歳		2	12	14			
93 歳		4	11	15			
94 歳		4	6	10			
95 歳		1	7	8			
96 歳		0	8	8			
97 歳		0	0	0			
98 歳		0	4	4			
99 歳		0	2	2			
100 歳		0	1	1			
101 歳		0	2	2			
102 歳		0	1	1			
103 歳		0	1	1			
*** 合計 ***		1,058	1,188	2,246			

# 校 区 別 年 齢 別 人 口 統 計 表

28

北山小学校

令和 3 . 11 . 未現在 53 ページ

年 齢	男	女	人 口	年 齢	男	女	人 口
0 歳	2	1	3	36 歳	9	4	13
1 歳	1	1	2	37 歳	3	4	7
2 歳	3	3	6	38 歳	3	9	12
3 歳	1	2	3	39 歳	8	2	10
4 歳	1	2	3	40 歳	3	3	6
5 歳	8	4	12	41 歳	9	3	12
6 歳	5	5	10	42 歳	5	3	8
7 歳	4	0	4	43 歳	5	5	10
8 歳	5	6	11	44 歳	5	3	8
9 歳	2	3	5	45 歳	4	2	6
10 歳	7	3	10	46 歳	2	3	5
11 歳	4	1	5	47 歳	3	2	5
12 歳	1	1	2	48 歳	3	1	4
13 歳	3	2	5	49 歳	4	4	8
14 歳	1	1	2	50 歳	2	3	5
15 歳	6	1	7	51 歳	4	2	6
16 歳	2	5	7	52 歳	3	4	7
17 歳	2	2	4	53 歳	2	2	4
18 歳	3	3	6	54 歳	4	2	6
19 歳	6	0	6	55 歳	1	5	6
20 歳	2	3	5	56 歳	4	3	7
21 歳	2	2	4	57 歳	1	3	4
22 歳	3	1	4	58 歳	9	3	12
23 歳	1	2	3	59 歳	3	6	9
24 歳	4	0	4	60 歳	4	5	9
25 歳	2	1	3	61 歳	8	12	20
26 歳	2	0	2	62 歳	6	7	13
27 歳	4	2	6	63 歳	5	4	9
28 歳	2	0	2	64 歳	11	9	20
29 歳	3	4	7	65 歳	7	8	15
30 歳	2	0	2	66 歳	13	8	21
31 歳	5	4	9	67 歳	6	9	15
32 歳	3	3	6	68 歳	7	2	9
33 歳	2	1	3	69 歳	9	12	21
34 歳	1	2	3	70 歳	7	8	15
35 歳	3	2	5	71 歳	9	8	17

# 校 区 別 年 齢 別 人 口 統 計 表

28 | 北山小学校

令和 3 . 11 . 未現在 54 ページ

年 齢		男	女	人 口			
72	歳	7	10	17			
73	歳	10	5	15			
74	歳	8	6	14			
75	歳	6	3	9			
76	歳	6	8	14			
77	歳	5	5	10			
78	歳	5	8	13			
79	歳	2	3	5			
80	歳	8	6	14			
81	歳	3	7	10			
82	歳	4	7	11			
83	歳	3	8	11			
84	歳	6	7	13			
85	歳	2	10	12			
86	歳	4	7	11			
87	歳	9	4	13			
88	歳	2	10	12			
89	歳	5	6	11			
90	歳	3	5	8			
91	歳	2	4	6			
92	歳	2	4	6			
93	歳	2	10	12			
94	歳	1	3	4			
95	歳	2	5	7			
96	歳	1	4	5			
97	歳	0	3	3			
98	歳	2	1	3			
99	歳	0	0	0			
100	歳	0	0	0			
101	歳	0	1	1			
** 合計 **		409	406	815			

# 校 区 別 年 齢 別 人 口 統 計 表

29 北山東部小学校

令和 3 . 11 . 未現在 55 ページ

年 齢	男	女	人 口	年 齢	男	女	人 口
0 歳	1	0	1	36 歳	5	4	9
1 歳	1	0	1	37 歳	3	2	5
2 歳	1	3	4	38 歳	3	3	6
3 歳	1	4	5	39 歳	2	2	4
4 歳	1	0	1	40 歳	1	1	2
5 歳	2	1	3	41 歳	2	0	2
6 歳	0	1	1	42 歳	2	1	3
7 歳	0	2	2	43 歳	1	0	1
8 歳	2	3	5	44 歳	3	1	4
9 歳	3	1	4	45 歳	1	2	3
10 歳	1	0	1	46 歳	2	1	3
11 歳	3	2	5	47 歳	1	2	3
12 歳	1	2	3	48 歳	0	4	4
13 歳	1	1	2	49 歳	0	4	4
14 歳	1	2	3	50 歳	5	0	5
15 歳	0	2	2	51 歳	1	2	3
16 歳	0	1	1	52 歳	1	3	4
17 歳	3	1	4	53 歳	2	1	3
18 歳	1	3	4	54 歳	2	3	5
19 歳	1	1	2	55 歳	0	0	0
20 歳	1	1	2	56 歳	3	0	3
21 歳	0	1	1	57 歳	0	5	5
22 歳	0	1	1	58 歳	0	2	2
23 歳	0	0	0	59 歳	2	6	8
24 歳	0	1	1	60 歳	3	0	3
25 歳	0	0	0	61 歳	9	1	10
26 歳	1	1	2	62 歳	1	2	3
27 歳	3	2	5	63 歳	2	3	5
28 歳	0	0	0	64 歳	3	3	6
29 歳	0	1	1	65 歳	2	3	5
30 歳	1	1	2	66 歳	5	2	7
31 歳	0	0	0	67 歳	3	5	8
32 歳	2	0	2	68 歳	3	2	5
33 歳	2	0	2	69 歳	6	3	9
34 歳	0	4	4	70 歳	3	4	7
35 歳	3	1	4	71 歳	7	5	12

# 校 区 別 年 齢 別 人 口 統 計 表

29 北山東部小学校

令和 3 . 11 . 未現在 56 ページ

年 齢	男	女	人 口			
72 歳	2	2	4			
73 歳	6	4	10			
74 歳	6	3	9			
75 歳	0	4	4			
76 歳	3	1	4			
77 歳	2	2	4			
78 歳	2	2	4			
79 歳	0	3	3			
80 歳	2	3	5			
81 歳	2	3	5			
82 歳	2	1	3			
83 歳	0	6	6			
84 歳	3	3	6			
85 歳	3	1	4			
86 歳	1	3	4			
87 歳	0	2	2			
88 歳	1	1	2			
89 歳	0	3	3			
90 歳	3	2	5			
91 歳	0	1	1			
92 歳	1	1	2			
93 歳	0	3	3			
94 歳	1	3	4			
95 歳	0	0	0			
96 歳	1	1	2			
97 歳	0	0	0			
98 歳	0	0	0			
99 歳	0	1	1			
100 歳	0	1	1			
101 歳	0	0	0			
102 歳	0	0	0			
103 歳	0	1	1			
*** 合計 ***	167	187	354			

# 校 区 別 年 齢 別 人 口 統 計 表

30 三瀬小学校

令和 3 . 11 . 未現在 57 ページ

年 齢	男	女	人 口	年 齢	男	女	人 口
0 歳	4	2	6	36 歳	2	5	7
1 歳	0	3	3	37 歳	5	11	16
2 歳	3	4	7	38 歳	4	5	9
3 歳	3	0	3	39 歳	11	6	17
4 歳	1	4	5	40 歳	7	3	10
5 歳	3	2	5	41 歳	6	5	11
6 歳	1	4	5	42 歳	5	3	8
7 歳	7	3	10	43 歳	6	6	12
8 歳	5	4	9	44 歳	8	5	13
9 歳	6	7	13	45 歳	3	5	8
10 歳	5	7	12	46 歳	7	2	9
11 歳	8	5	13	47 歳	7	7	14
12 歳	5	5	10	48 歳	7	5	12
13 歳	4	5	9	49 歳	5	12	17
14 歳	2	6	8	50 歳	10	13	23
15 歳	7	8	15	51 歳	14	8	22
16 歳	6	3	9	52 歳	3	5	8
17 歳	6	4	10	53 歳	7	6	13
18 歳	7	4	11	54 歳	8	3	11
19 歳	6	3	9	55 歳	2	6	8
20 歳	5	6	11	56 歳	7	7	14
21 歳	6	7	13	57 歳	9	4	13
22 歳	3	2	5	58 歳	7	4	11
23 歳	6	3	9	59 歳	13	10	23
24 歳	5	3	8	60 歳	11	10	21
25 歳	4	3	7	61 歳	4	5	9
26 歳	6	0	6	62 歳	14	1	15
27 歳	3	5	8	63 歳	5	3	8
28 歳	2	1	3	64 歳	7	11	18
29 歳	2	1	3	65 歳	9	9	18
30 歳	7	2	9	66 歳	9	12	21
31 歳	5	3	8	67 歳	11	11	22
32 歳	3	2	5	68 歳	11	13	24
33 歳	1	4	5	69 歳	14	11	25
34 歳	3	8	11	70 歳	13	15	28
35 歳	4	6	10	71 歳	7	15	22



校 区 別 年 齢 別 人 口 統 計 表

30 三瀬小学校

令和 3 . 11 . 未現在 58 ページ

年 齢	男	女	人 口	年 齢	男	女	人 口
72 歳	20	10	30	**合計**	579	608	1,187
73 歳	16	16	32				
74 歳	10	8	18				
75 歳	5	8	13				
76 歳	3	7	10				
77 歳	7	9	16				
78 歳	3	3	6				
79 歳	5	9	14				
80 歳	6	10	16				
81 歳	3	12	15				
82 歳	8	9	17				
83 歳	3	10	13				
84 歳	8	8	16				
85 歳	6	8	14				
86 歳	9	9	18				
87 歳	11	12	23				
88 歳	5	5	10				
89 歳	4	9	13				
90 歳	7	6	13				
91 歳	2	8	10				
92 歳	1	7	8				
93 歳	3	5	8				
94 歳	1	6	7				
95 歳	0	3	3				
96 歳	0	3	3				
97 歳	0	3	3				
98 歳	1	0	1				
99 歳	0	1	1				
100 歳	0	1	1				
101 歳	0	1	1				
102 歳	0	0	0				
103 歳	0	0	0				
104 歳	0	0	0				
105 歳	0	0	0				
106 歳	0	0	0				
107 歳	0	1	1				

# 校 区 別 年 齢 別 人 口 統 計 表

31 中川副小学校

令和 3 . 11 . 未現在 59 ページ

年 齢	男	女	人 口	年 齢	男	女	人 口
0 歳	11	8	19	36 歳	19	14	33
1 歳	11	6	17	37 歳	13	16	29
2 歳	10	6	16	38 歳	15	16	31
3 歳	15	15	30	39 歳	13	10	23
4 歳	6	6	12	40 歳	20	10	30
5 歳	7	10	17	41 歳	11	14	25
6 歳	8	11	19	42 歳	18	12	30
7 歳	5	7	12	43 歳	17	9	26
8 歳	17	12	29	44 歳	10	13	23
9 歳	8	8	16	45 歳	21	19	40
10 歳	10	10	20	46 歳	5	14	19
11 歳	6	9	15	47 歳	24	7	31
12 歳	5	11	16	48 歳	17	24	41
13 歳	9	5	14	49 歳	19	8	27
14 歳	11	10	21	50 歳	15	15	30
15 歳	11	7	18	51 歳	19	22	41
16 歳	9	5	14	52 歳	8	18	26
17 歳	11	10	21	53 歳	13	20	33
18 歳	10	14	24	54 歳	25	28	53
19 歳	8	8	16	55 歳	18	19	37
20 歳	10	11	21	56 歳	24	21	45
21 歳	15	12	27	57 歳	27	33	60
22 歳	10	6	16	58 歳	21	18	39
23 歳	14	17	31	59 歳	22	15	37
24 歳	12	13	25	60 歳	18	16	34
25 歳	16	8	24	61 歳	17	22	39
26 歳	13	11	24	62 歳	27	17	44
27 歳	13	11	24	63 歳	30	14	44
28 歳	14	12	26	64 歳	22	15	37
29 歳	17	10	27	65 歳	16	21	37
30 歳	14	12	26	66 歳	22	19	41
31 歳	12	14	26	67 歳	19	29	48
32 歳	13	11	24	68 歳	30	22	52
33 歳	13	8	21	69 歳	21	32	53
34 歳	18	18	36	70 歳	33	24	57
35 歳	17	13	30	71 歳	29	29	58

校 区 別 年 齢 別 人 口 統 計 表

31 中川副小学校

令和 3 . 11 . 未現在 60 ページ

年 齢	男	女	人 口			
72 歳	34	25	59			
73 歳	26	27	53			
74 歳	24	24	48			
75 歳	19	16	35			
76 歳	10	12	22			
77 歳	13	32	45			
78 歳	16	17	33			
79 歳	19	22	41			
80 歳	20	28	48			
81 歳	17	26	43			
82 歳	10	25	35			
83 歳	13	20	33			
84 歳	14	22	36			
85 歳	10	19	29			
86 歳	11	25	36			
87 歳	8	22	30			
88 歳	7	17	24			
89 歳	7	25	32			
90 歳	9	15	24			
91 歳	1	14	15			
92 歳	7	9	16			
93 歳	4	7	11			
94 歳	2	10	12			
95 歳	1	4	5			
96 歳	2	4	6			
97 歳	0	4	4			
98 歳	1	3	4			
99 歳	0	2	2			
100 歳	0	0	0			
101 歳	0	1	1			
102 歳	0	1	1			
103 歳	0	1	1			
** 合計 **	1,412	1,499	2,911			

# 校 区 別 年 齢 別 人 口 統 計 表

32 大詫間小学校

令和 3 . 11 . 未現在 61 ページ

年 齢	男	女	人 口	年 齢	男	女	人 口
0 歳	5	1	6	36 歳	8	6	14
1 歳	5	6	11	37 歳	11	4	15
2 歳	4	5	9	38 歳	7	6	13
3 歳	5	5	10	39 歳	9	4	13
4 歳	5	8	13	40 歳	5	3	8
5 歳	9	2	11	41 歳	5	5	10
6 歳	7	8	15	42 歳	7	6	13
7 歳	7	4	11	43 歳	6	3	9
8 歳	9	5	14	44 歳	3	9	12
9 歳	6	2	8	45 歳	12	6	18
10 歳	1	6	7	46 歳	6	8	14
11 歳	3	2	5	47 歳	8	9	17
12 歳	6	3	9	48 歳	9	8	17
13 歳	2	4	6	49 歳	9	4	13
14 歳	4	4	8	50 歳	7	13	20
15 歳	3	4	7	51 歳	9	7	16
16 歳	6	1	7	52 歳	15	14	29
17 歳	4	6	10	53 歳	15	9	24
18 歳	3	5	8	54 歳	18	14	32
19 歳	4	5	9	55 歳	9	8	17
20 歳	4	3	7	56 歳	8	11	19
21 歳	1	4	5	57 歳	11	10	21
22 歳	4	5	9	58 歳	10	10	20
23 歳	9	12	21	59 歳	10	9	19
24 歳	9	5	14	60 歳	14	16	30
25 歳	8	3	11	61 歳	14	12	26
26 歳	4	4	8	62 歳	11	13	24
27 歳	7	6	13	63 歳	14	13	27
28 歳	5	3	8	64 歳	13	10	23
29 歳	4	4	8	65 歳	14	14	28
30 歳	5	3	8	66 歳	13	9	22
31 歳	1	4	5	67 歳	14	15	29
32 歳	4	4	8	68 歳	18	16	34
33 歳	8	9	17	69 歳	12	13	25
34 歳	4	8	12	70 歳	14	5	19
35 歳	9	9	18	71 歳	14	9	23

校 区 別 年 齢 別 人 口 統 計 表

32 大詫間小学校

令和 3 . 11 . 未現在 62 ページ

年 齢	男	女	人 口	年 齢	男	女	人 口
72 歳	21	13	34	**合計**	726	759	1,485
73 歳	18	14	32				
74 歳	12	13	25				
75 歳	7	11	18				
76 歳	2	10	12				
77 歳	5	10	15				
78 歳	9	10	19				
79 歳	6	12	18				
80 歳	11	17	28				
81 歳	6	18	24				
82 歳	7	13	20				
83 歳	10	10	20				
84 歳	7	14	21				
85 歳	5	12	17				
86 歳	6	8	14				
87 歳	7	11	18				
88 歳	4	7	11				
89 歳	5	7	12				
90 歳	2	9	11				
91 歳	3	3	6				
92 歳	2	9	11				
93 歳	1	6	7				
94 歳	3	6	9				
95 歳	0	5	5				
96 歳	0	3	3				
97 歳	0	3	3				
98 歳	0	0	0				
99 歳	1	0	1				
100 歳	0	0	0				
101 歳	0	0	0				
102 歳	0	0	0				
103 歳	0	1	1				
104 歳	0	0	0				
105 歳	0	0	0				
106 歳	0	0	0				
107 歳	0	1	1				

校 区 別 年 齢 別 人 口 統 計 表

33

南川副小学校

令和 3 . 11 . 未現在 63 ページ

年 齢	男	女	人 口	年 齢	男	女	人 口
0 歳	13	15	28	36 歳	28	31	59
1 歳	15	19	34	37 歳	22	32	54
2 歳	26	21	47	38 歳	36	33	69
3 歳	18	19	37	39 歳	33	31	64
4 歳	21	18	39	40 歳	33	21	54
5 歳	20	24	44	41 歳	26	32	58
6 歳	20	19	39	42 歳	25	23	48
7 歳	18	12	30	43 歳	26	20	46
8 歳	23	20	43	44 歳	35	27	62
9 歳	16	18	34	45 歳	36	30	66
10 歳	16	27	43	46 歳	29	37	66
11 歳	26	24	50	47 歳	39	32	71
12 歳	30	16	46	48 歳	32	27	59
13 歳	22	19	41	49 歳	32	40	72
14 歳	15	25	40	50 歳	42	32	74
15 歳	31	17	48	51 歳	33	48	81
16 歳	16	28	44	52 歳	37	43	80
17 歳	19	24	43	53 歳	32	33	65
18 歳	19	34	53	54 歳	53	41	94
19 歳	21	27	48	55 歳	37	35	72
20 歳	31	28	59	56 歳	48	28	76
21 歳	25	36	61	57 歳	33	40	73
22 歳	27	22	49	58 歳	31	37	68
23 歳	22	30	52	59 歳	37	37	74
24 歳	27	29	56	60 歳	29	40	69
25 歳	28	20	48	61 歳	33	37	70
26 歳	24	27	51	62 歳	38	41	79
27 歳	20	19	39	63 歳	52	44	96
28 歳	20	23	43	64 歳	40	48	88
29 歳	32	28	60	65 歳	41	54	95
30 歳	31	27	58	66 歳	48	40	88
31 歳	23	21	44	67 歳	50	34	84
32 歳	22	20	42	68 歳	41	53	94
33 歳	27	19	46	69 歳	42	52	94
34 歳	26	22	48	70 歳	44	49	93
35 歳	29	22	51	71 歳	52	51	103

# 校 区 別 年 齢 別 人 口 統 計 表

33 南川副小学校

令和 3 . 11 . 未現在 64 ページ

年 齢		男	女	人 口			
72	歳	43	51	94			
73	歳	48	45	93			
74	歳	43	48	91			
75	歳	22	32	54			
76	歳	16	33	49			
77	歳	43	40	83			
78	歳	27	49	76			
79	歳	30	58	88			
80	歳	29	43	72			
81	歳	36	55	91			
82	歳	23	42	65			
83	歳	21	36	57			
84	歳	24	41	65			
85	歳	21	25	46			
86	歳	19	29	48			
87	歳	9	26	35			
88	歳	13	23	36			
89	歳	11	25	36			
90	歳	5	17	22			
91	歳	8	19	27			
92	歳	2	21	23			
93	歳	4	10	14			
94	歳	5	12	17			
95	歳	0	12	12			
96	歳	2	8	10			
97	歳	1	7	8			
98	歳	0	4	4			
99	歳	1	7	8			
100	歳	0	5	5			
101	歳	0	3	3			
102	歳	0	1	1			
103	歳	0	1	1			
104	歳	0	1	1			
** 合計 **		2,650	2,981	5,631			

校 区 別 年 齢 別 人 口 統 計 表

34

西川副小学校

令和 3 . 11 . 未現在 65 ページ

年 齢	男	女	人 口	年 齢	男	女	人 口
0 歳	15	15	30	36 歳	43	29	72
1 歳	17	27	44	37 歳	30	25	55
2 歳	20	21	41	38 歳	27	25	52
3 歳	24	18	42	39 歳	38	31	69
4 歳	17	27	44	40 歳	40	36	76
5 歳	23	25	48	41 歳	28	41	69
6 歳	23	20	43	42 歳	32	27	59
7 歳	29	14	43	43 歳	33	32	65
8 歳	25	30	55	44 歳	39	31	70
9 歳	28	30	58	45 歳	24	40	64
10 歳	28	24	52	46 歳	35	24	59
11 歳	20	29	49	47 歳	54	40	94
12 歳	20	32	52	48 歳	34	38	72
13 歳	26	24	50	49 歳	36	43	79
14 歳	29	21	50	50 歳	32	30	62
15 歳	21	19	40	51 歳	35	29	64
16 歳	22	30	52	52 歳	41	41	82
17 歳	22	21	43	53 歳	34	27	61
18 歳	21	24	45	54 歳	32	46	78
19 歳	18	22	40	55 歳	26	24	50
20 歳	23	31	54	56 歳	35	46	81
21 歳	17	27	44	57 歳	38	20	58
22 歳	25	22	47	58 歳	28	36	64
23 歳	17	22	39	59 歳	45	41	86
24 歳	21	18	39	60 歳	30	34	64
25 歳	23	22	45	61 歳	30	55	85
26 歳	18	18	36	62 歳	25	36	61
27 歳	29	21	50	63 歳	47	35	82
28 歳	27	23	50	64 歳	26	40	66
29 歳	25	34	59	65 歳	45	38	83
30 歳	22	20	42	66 歳	42	44	86
31 歳	25	19	44	67 歳	33	37	70
32 歳	17	16	33	68 歳	55	50	105
33 歳	19	29	48	69 歳	35	58	93
34 歳	30	24	54	70 歳	46	44	90
35 歳	25	28	53	71 歳	49	42	91



校 区 別 年 齢 別 人 口 統 計 表

34 西川副小学校

令和 3 . 11 . 未現在 66 ページ

年 齢	男	女	人 口	年 齢	男	女	人 口
72 歳	54	49	103	**合計**	2,591	2,846	5,437
73 歳	45	41	86				
74 歳	40	48	88				
75 歳	23	35	58				
76 歳	23	32	55				
77 歳	30	32	62				
78 歳	23	35	58				
79 歳	26	40	66				
80 歳	27	41	68				
81 歳	28	31	59				
82 歳	15	25	40				
83 歳	21	20	41				
84 歳	23	40	63				
85 歳	14	23	37				
86 歳	21	33	54				
87 歳	18	22	40				
88 歳	6	14	20				
89 歳	13	21	34				
90 歳	7	20	27				
91 歳	4	17	21				
92 歳	8	12	20				
93 歳	4	13	17				
94 歳	2	9	11				
95 歳	1	7	8				
96 歳	0	7	7				
97 歳	1	1	2				
98 歳	0	5	5				
99 歳	0	2	2				
100 歳	0	4	4				
101 歳	0	1	1				
102 歳	0	2	2				
103 歳	1	1	2				
104 歳	0	0	0				
105 歳	0	0	0				
106 歳	0	1	1				

# 校 区 別 年 齢 別 人 口 統 計 表

35

東与賀小学校

令和 3 . 11 . 未現在 67 ページ

年 齢	男	女	人 口	年 齢	男	女	人 口
0 歳	19	24	43	36 歳	52	51	103
1 歳	30	21	51	37 歳	53	41	94
2 歳	26	32	58	38 歳	49	42	91
3 歳	26	28	54	39 歳	44	52	96
4 歳	22	35	57	40 歳	47	40	87
5 歳	36	34	70	41 歳	43	45	88
6 歳	32	33	65	42 歳	61	37	98
7 歳	40	33	73	43 歳	64	53	117
8 歳	40	42	82	44 歳	51	55	106
9 歳	30	36	66	45 歳	58	48	106
10 歳	49	37	86	46 歳	60	68	128
11 歳	36	44	80	47 歳	64	75	139
12 歳	37	47	84	48 歳	53	64	117
13 歳	48	40	88	49 歳	55	54	109
14 歳	38	47	85	50 歳	69	57	126
15 歳	47	39	86	51 歳	47	66	113
16 歳	59	50	109	52 歳	51	61	112
17 歳	54	47	101	53 歳	63	49	112
18 歳	47	52	99	54 歳	52	55	107
19 歳	43	44	87	55 歳	46	45	91
20 歳	43	41	84	56 歳	62	58	120
21 歳	44	48	92	57 歳	55	42	97
22 歳	42	37	79	58 歳	52	52	104
23 歳	40	37	77	59 歳	52	49	101
24 歳	33	41	74	60 歳	54	55	109
25 歳	24	30	54	61 歳	49	50	99
26 歳	42	25	67	62 歳	51	60	111
27 歳	24	28	52	63 歳	45	52	97
28 歳	27	34	61	64 歳	52	53	105
29 歳	34	25	59	65 歳	43	46	89
30 歳	31	50	81	66 歳	51	67	118
31 歳	26	36	62	67 歳	57	51	108
32 歳	36	36	72	68 歳	54	64	118
33 歳	31	31	62	69 歳	58	52	110
34 歳	45	31	76	70 歳	54	64	118
35 歳	40	36	76	71 歳	71	60	131

# 校 区 別 年 齢 別 人 口 統 計 表

35 東与賀小学校

令和 3 . 11 . 未現在 68 ページ

年 齢		男	女	人 口		
72	歳	55	69	124		
73	歳	56	74	130		
74	歳	46	43	89		
75	歳	41	48	89		
76	歳	29	39	68		
77	歳	33	41	74		
78	歳	31	41	72		
79	歳	42	35	77		
80	歳	27	42	69		
81	歳	24	36	60		
82	歳	25	36	61		
83	歳	24	27	51		
84	歳	19	43	62		
85	歳	16	34	50		
86	歳	20	26	46		
87	歳	15	36	51		
88	歳	13	29	42		
89	歳	11	24	35		
90	歳	9	26	35		
91	歳	6	21	27		
92	歳	7	18	25		
93	歳	4	16	20		
94	歳	2	8	10		
95	歳	2	9	11		
96	歳	1	7	8		
97	歳	0	13	13		
98	歳	0	2	2		
99	歳	1	2	3		
100	歳	0	3	3		
101	歳	0	3	3		
102	歳	0	1	1		
103	歳	0	0	0		
104	歳	0	1	1		
** 合計 **		3,822	4,117	7,939		

校 区 別 年 齢 別 人 口 統 計 表

36 思齊小学校

令和 3 . 11 . 未現在 69 ページ

年 齢	男	女	人 口	年 齢	男	女	人 口
0 歳	26	21	47	36 歳	37	44	81
1 歳	23	24	47	37 歳	46	41	87
2 歳	25	23	48	38 歳	35	40	75
3 歳	33	30	63	39 歳	49	37	86
4 歳	24	24	48	40 歳	30	45	75
5 歳	30	29	59	41 歳	47	51	98
6 歳	30	25	55	42 歳	42	41	83
7 歳	27	41	68	43 歳	57	57	114
8 歳	42	32	74	44 歳	49	46	95
9 歳	43	31	74	45 歳	36	59	95
10 歳	40	35	75	46 歳	52	47	99
11 歳	46	38	84	47 歳	50	56	106
12 歳	29	40	69	48 歳	44	55	99
13 歳	37	38	75	49 歳	49	52	101
14 歳	43	41	84	50 歳	46	41	87
15 歳	39	42	81	51 歳	50	47	97
16 歳	37	34	71	52 歳	59	49	108
17 歳	37	34	71	53 歳	50	61	111
18 歳	34	43	77	54 歳	50	60	110
19 歳	34	44	78	55 歳	47	52	99
20 歳	41	44	85	56 歳	50	49	99
21 歳	50	38	88	57 歳	59	53	112
22 歳	42	31	73	58 歳	50	57	107
23 歳	35	33	68	59 歳	45	54	99
24 歳	31	35	66	60 歳	58	50	108
25 歳	26	28	54	61 歳	46	53	99
26 歳	29	38	67	62 歳	55	68	123
27 歳	38	34	72	63 歳	52	51	103
28 歳	39	25	64	64 歳	57	55	112
29 歳	30	36	66	65 歳	58	55	113
30 歳	35	41	76	66 歳	62	57	119
31 歳	28	26	54	67 歳	54	51	105
32 歳	35	29	64	68 歳	52	60	112
33 歳	35	43	78	69 歳	56	48	104
34 歳	43	51	94	70 歳	51	68	119
35 歳	46	44	90	71 歳	51	51	102

校 区 別 年 齢 別 人 口 統 計 表

36 思齊小学校

令和 3 . 11 . 未現在 70 ページ

年 齢	男	女	人 口			
72 歳	52	62	114			
73 歳	59	57	116			
74 歳	62	59	121			
75 歳	28	36	64			
76 歳	15	38	53			
77 歳	31	47	78			
78 歳	43	50	93			
79 歳	15	45	60			
80 歳	30	48	78			
81 歳	31	33	64			
82 歳	18	41	59			
83 歳	19	37	56			
84 歳	23	53	76			
85 歳	18	35	53			
86 歳	25	37	62			
87 歳	15	38	53			
88 歳	17	39	56			
89 歳	9	29	38			
90 歳	9	20	29			
91 歳	9	21	30			
92 歳	6	24	30			
93 歳	2	11	13			
94 歳	3	16	19			
95 歳	6	2	8			
96 歳	2	9	11			
97 歳	0	6	6			
98 歳	1	4	5			
99 歳	0	4	4			
100 歳	0	4	4			
101 歳	0	2	2			
102 歳	0	1	1			
103 歳	0	1	1			
104 歳	0	1	1			
**合計**	3,591	4,016	7,607			
**総計**	108,820	121,585	230,405			

# 年 齡 別 人 口 統 計 表

佐賀市

令和 3 . 11 . 末現在 1 ページ

年 齢	男	女	人 口	年 齢	男	女	人 口
0 歳	851	750	1,601	20 歳	1,139	1,161	2,300
1 歳	870	820	1,690	21 歳	1,268	1,192	2,460
2 歳	930	907	1,837	22 歳	1,101	1,111	2,212
3 歳	1,027	966	1,993	23 歳	1,102	1,113	2,215
4 歳	1,015	950	1,965	24 歳	1,124	1,139	2,263
<b>**合計**</b>	<b>4,693</b>	<b>4,393</b>	<b>9,086</b>	<b>**合計**</b>	<b>5,734</b>	<b>5,716</b>	<b>11,450</b>
5 歳	1,028	1,010	2,038	25 歳	1,053	1,043	2,096
6 歳	1,112	1,040	2,152	26 歳	1,047	1,044	2,091
7 歳	1,109	1,054	2,163	27 歳	1,079	1,111	2,190
8 歳	1,055	1,034	2,089	28 歳	1,033	1,037	2,070
9 歳	1,181	1,041	2,222	29 歳	1,113	1,032	2,145
<b>**合計**</b>	<b>5,485</b>	<b>5,179</b>	<b>10,664</b>	<b>**合計**</b>	<b>5,325</b>	<b>5,267</b>	<b>10,592</b>
10 歳	1,211	1,090	2,301	30 歳	1,081	1,124	2,205
11 歳	1,119	1,089	2,208	31 歳	1,061	1,051	2,112
12 歳	1,091	1,056	2,147	32 歳	1,078	1,083	2,161
13 歳	1,142	1,121	2,263	33 歳	1,158	1,200	2,358
14 歳	1,067	1,067	2,134	34 歳	1,243	1,301	2,544
<b>**合計**</b>	<b>5,630</b>	<b>5,423</b>	<b>11,053</b>	<b>**合計**</b>	<b>5,621</b>	<b>5,759</b>	<b>11,380</b>
15 歳	1,119	1,058	2,177	35 歳	1,244	1,326	2,570
16 歳	1,118	1,115	2,233	36 歳	1,325	1,407	2,732
17 歳	1,156	1,082	2,238	37 歳	1,388	1,397	2,785
18 歳	1,082	1,123	2,205	38 歳	1,341	1,403	2,744
19 歳	1,087	1,143	2,230	39 歳	1,429	1,458	2,887
<b>**合計**</b>	<b>5,562</b>	<b>5,521</b>	<b>11,083</b>	<b>**合計**</b>	<b>6,727</b>	<b>6,991</b>	<b>13,718</b>

# 年 齡 別 人 口 統 計 表

佐賀市

令和 3 . 11 . 末現在 2 ページ

年 齢	男	女	人 口	年 齢	男	女	人 口
40 歳	1,439	1,407	2,846	60 歳	1,364	1,500	2,864
41 歳	1,456	1,492	2,948	61 歳	1,350	1,497	2,847
42 歳	1,466	1,486	2,952	62 歳	1,324	1,585	2,909
43 歳	1,460	1,473	2,933	63 歳	1,450	1,511	2,961
44 歳	1,499	1,562	3,061	64 歳	1,295	1,464	2,759
**合計**	7,320	7,420	14,740	**合計**	6,783	7,557	14,340
45 歳	1,530	1,621	3,151	65 歳	1,424	1,600	3,024
46 歳	1,584	1,582	3,166	66 歳	1,546	1,619	3,165
47 歳	1,610	1,692	3,302	67 歳	1,453	1,561	3,014
48 歳	1,578	1,746	3,324	68 歳	1,514	1,713	3,227
49 歳	1,579	1,640	3,219	69 歳	1,539	1,756	3,295
**合計**	7,881	8,281	16,162	**合計**	7,476	8,249	15,725
50 歳	1,569	1,608	3,177	70 歳	1,540	1,746	3,286
51 歳	1,542	1,584	3,126	71 歳	1,641	1,816	3,457
52 歳	1,422	1,595	3,017	72 歳	1,731	1,961	3,692
53 歳	1,500	1,586	3,086	73 歳	1,580	1,821	3,401
54 歳	1,511	1,633	3,144	74 歳	1,454	1,753	3,207
**合計**	7,544	8,006	15,550	**合計**	7,946	9,097	17,043
55 歳	1,124	1,311	2,435	75 歳	938	1,218	2,156
56 歳	1,456	1,569	3,025	76 歳	851	1,162	2,013
57 歳	1,393	1,579	2,972	77 歳	992	1,386	2,378
58 歳	1,387	1,491	2,878	78 歳	969	1,377	2,346
59 歳	1,391	1,498	2,889	79 歳	941	1,384	2,325
**合計**	6,751	7,448	14,199	**合計**	4,691	6,527	11,218

# 年 齡 別 人 口 統 計 表

佐賀市

令和 3 . 11 . 末現在 3 ページ

年 齢	男	女	人 口	年 齢	男	女	人 口
80 歳	942	1,414	2,356	100 歳	11	67	78
81 歳	862	1,263	2,125	101 歳	3	50	53
82 歳	770	1,113	1,883	102 歳	2	27	29
83 歳	650	1,004	1,654	103 歳	3	24	27
84 歳	712	1,191	1,903	104 歳	0	5	5
**合計**	3,936	5,985	9,921	**合計**	19	173	192
85 歳	602	995	1,597	105 歳	0	3	3
86 歳	574	1,008	1,582	106 歳	0	5	5
87 歳	510	977	1,487	107 歳	0	5	5
88 歳	411	923	1,334	108 歳	0	0	0
89 歳	359	897	1,256	109 歳	0	0	0
**合計**	2,456	4,800	7,256	**合計**	0	13	13
90 歳	340	753	1,093	110 歳	0	1	1
91 歳	243	611	854	**合計**	0	1	1
92 歳	186	601	787	**総計**	108,820	121,585	230,405
93 歳	143	479	622				
94 歳	118	362	480				
**合計**	1,030	2,806	3,836				
95 歳	83	310	393				
96 歳	58	253	311				
97 歳	28	182	210				
98 歳	27	129	156				
99 歳	14	99	113				
**合計**	210	973	1,183				



## 町・丁目・大字別人口統計表

令和 3 . 11 . 末現在 1 ページ

町・丁目・大字名	世帯数	人口	男	女	町・丁目・大字名	世帯数	人口	男	女
駅前中央一丁目	285	498	246	252	多布施二丁目	401	804	374	430
駅前中央二丁目	544	1,062	500	562	多布施三丁目	477	1,004	469	535
駅前中央三丁目	403	770	373	397	多布施四丁目	736	1,421	632	789
大財一丁目	186	324	151	173	天神一丁目	224	431	200	231
大財二丁目	435	781	369	412	天神二丁目	344	627	281	346
大財三丁目	302	550	246	304	天神三丁目	0	0	0	0
大財四丁目	294	518	252	266	天祐一丁目	444	843	387	456
大財五丁目	284	599	281	318	天祐二丁目	311	634	309	325
大財六丁目	556	1,191	552	639	唐人一丁目	290	553	259	294
神園一丁目	59	140	72	68	唐人二丁目	111	181	98	83
神園二丁目	278	581	278	303	西田代一丁目	187	382	177	205
神園三丁目	484	956	457	499	西田代二丁目	146	261	134	127
神園四丁目	220	368	162	206	日の出一丁目	743	1,424	695	729
神園五丁目	283	598	255	343	日の出二丁目	0	0	0	0
神園六丁目	182	399	187	212	松原一丁目	185	321	153	168
神野西一丁目	204	480	212	268	松原二丁目	186	365	152	213
神野西二丁目	283	567	267	300	松原三丁目	43	81	41	40
神野西三丁目	426	984	458	526	松原四丁目	283	471	204	267
神野西四丁目	486	1,103	534	569	水ヶ江一丁目	358	747	359	388
神野東一丁目	282	563	237	326	水ヶ江二丁目	500	1,071	468	603
神野東二丁目	203	335	167	168	水ヶ江三丁目	198	455	213	242
神野東三丁目	270	470	227	243	水ヶ江四丁目	293	710	349	361
神野東四丁目	277	592	275	317	水ヶ江五丁目	268	600	291	309
材木一丁目	83	149	66	83	水ヶ江六丁目	328	658	300	358
材木二丁目	173	340	164	176	八戸一丁目	163	346	161	185
城内一丁目	182	401	202	199	八戸二丁目	238	502	236	266
城内二丁目	188	346	163	183	八戸溝一丁目	284	638	303	335
白山一丁目	228	499	228	271	八戸溝二丁目	224	466	219	247
白山二丁目	152	256	110	146	八戸溝三丁目	203	420	205	215
末広一丁目	444	1,027	484	543	若宮一丁目	837	1,807	848	959
末広二丁目	460	821	413	408	若宮二丁目	423	858	396	462
田代一丁目	350	655	309	346	若宮三丁目	673	1,329	569	760
田代二丁目	445	816	368	448	若楠一丁目	177	417	194	223
多布施一丁目	337	669	322	347	若楠二丁目	320	702	336	366

## 町・丁目・大字別人口統計表

令和 3 . 11 . 末現在 2 ページ

町・丁目・大字名	世帯数	人口	男	女	町・丁目・大字名	世帯数	人口	男	女
若楠三丁目	419	994	474	520	兵庫南四丁目	293	666	316	350
高木瀬東一丁目	409	883	410	473	南佐賀一丁目	357	713	358	355
高木瀬東二丁目	381	846	404	442	南佐賀二丁目	313	730	346	384
高木瀬東三丁目	395	924	422	502	南佐賀三丁目	377	775	370	405
高木瀬東四丁目	446	948	428	520	新栄東一丁目	90	202	89	113
高木瀬東五丁目	480	1,042	475	567	新栄東二丁目	166	431	204	227
高木瀬東六丁目	544	990	419	571	新栄東三丁目	196	443	195	248
高木瀬西一丁目	111	240	107	133	新栄東四丁目	282	617	261	356
高木瀬西二丁目	410	894	447	447	新栄西一丁目	233	529	243	286
高木瀬西三丁目	259	574	245	329	新栄西二丁目	159	396	197	199
高木瀬西四丁目	448	1,034	497	537	兵庫北一丁目	612	1,561	748	813
高木瀬西五丁目	447	992	458	534	兵庫北二丁目	751	1,457	693	764
高木瀬西六丁目	21	41	16	25	兵庫北三丁目	228	497	215	282
鍋島一丁目	716	1,657	794	863	兵庫北四丁目	90	244	124	120
鍋島二丁目	650	1,421	665	756	兵庫北五丁目	273	701	339	362
鍋島三丁目	576	1,114	521	593	兵庫北六丁目	242	467	221	246
鍋島四丁目	371	671	313	358	兵庫北七丁目	335	805	375	430
鍋島五丁目	370	678	302	376	愛敬町	212	317	171	146
鍋島六丁目	497	1,002	477	525	赤松町	336	612	285	327
開成一丁目	515	1,012	404	608	朝日町	337	753	350	403
開成二丁目	393	895	414	481	伊勢町	430	829	380	449
開成三丁目	227	527	260	267	今宿町	241	481	214	267
開成四丁目	149	340	161	179	駅南本町	318	627	287	340
開成五丁目	325	791	390	401	大財北町	176	331	165	166
開成六丁目	391	926	444	482	鬼丸町	685	1,555	733	822
光一丁目	355	676	326	350	御本町	206	515	238	277
光二丁目	494	1,016	437	579	川原町	88	202	92	110
光三丁目	308	842	363	479	呉服元町	142	260	127	133
木原一丁目	545	1,235	575	660	紺屋町	161	283	140	143
木原二丁目	561	1,259	587	672	栄町	58	82	28	54
木原三丁目	368	888	402	486	道祖元町	120	207	112	95
兵庫南一丁目	651	1,530	713	817	下田町	191	440	207	233
兵庫南二丁目	550	1,213	566	647	昭栄町	285	617	277	340
兵庫南三丁目	471	1,073	467	606	新生町	328	793	395	398

## 町・丁目・大字別人口統計表

令和 3 . 11 . 末現在 3 ページ

町・丁目・大字名	世帯数	人口	男	女	町・丁目・大字名	世帯数	人口	男	女
新中町	291	689	302	387	北川副町大字江上	402	1,247	608	639
成章町	102	182	75	107	北川副町大字木原	0	0	0	0
高木町	302	584	272	312	北川副町大字光法	967	2,269	1,068	1,201
高木瀬団地	167	201	90	111	北川副町大字新郷	226	530	258	272
中央本町	89	177	83	94	巨勢町大字高尾	418	1,030	483	547
天祐団地	229	307	123	184	巨勢町大字修理田	488	1,237	596	641
中折町	309	665	303	362	巨勢町大字東西	94	213	99	114
長瀬町	388	795	343	452	巨勢町大字牛島	1,493	3,224	1,540	1,684
中の小路	200	388	180	208	兵庫町大字渚	548	1,420	668	752
中の館町	256	642	295	347	兵庫町大字西渚	96	314	157	157
西魚町	69	122	62	60	兵庫町大字藤木	424	1,196	599	597
八幡小路	139	296	134	162	兵庫町大字瓦町	305	744	342	402
八丁畷町	208	403	201	202	兵庫町大字若宮	398	1,035	494	541
東佐賀町	499	1,001	424	577	高木瀬町大字東高木	369	865	391	474
堀川町	319	698	310	388	高木瀬町大字長瀬	1,091	2,686	1,313	1,373
緑小路	85	138	74	64	鍋島町大字八戸溝	1,354	3,257	1,577	1,680
柳町	77	146	72	74	鍋島町大字森田	998	2,788	1,356	1,432
与賀町	333	577	285	292	鍋島町大字鍋島	252	551	258	293
六座町	292	615	285	330	鍋島町大字蛸久	808	1,938	912	1,026
西田代町	7	7	2	5	鍋島町大字八戸	747	1,754	856	898
新郷本町	656	1,394	627	767	金立町大字金立	1,145	2,245	1,094	1,151
嘉瀬町大字荻野	467	1,121	529	592	金立町大字薬師丸	167	392	185	207
嘉瀬町大字中原	853	1,792	825	967	金立町大字千布	756	1,832	873	959
嘉瀬町大字扇町	418	961	426	535	久保泉町大字上和泉	333	841	402	439
嘉瀬町大字十五	407	1,065	490	575	久保泉町大字下和泉	462	988	492	496
西与賀町大字高太郎	348	922	433	489	久保泉町大字川久保	873	1,844	871	973
西与賀町大字厘外	692	1,510	706	804	蓮池町大字蓮池	258	588	266	322
西与賀町大字相応津	114	286	140	146	蓮池町大字見島	152	383	191	192
西与賀町字今津	108	218	91	127	蓮池町大字小松	220	532	255	277
本庄町大字本庄	3,269	6,001	3,008	2,993	蓮池町大字古賀	94	192	91	101
本庄町大字鹿子	445	1,047	498	549	諸富町大字大堂	451	1,080	533	547
本庄町大字正里	69	168	81	87	諸富町大字徳富	1,374	3,269	1,584	1,685
本庄町大字袋	1,147	2,635	1,271	1,364	諸富町大字諸富津	495	1,001	449	552
本庄町大字末次	955	2,260	1,094	1,166	諸富町大字寺井津	340	843	410	433

## 町・丁目・大字別人口統計表

令和 3 . 11 . 末現在 4 ページ

町・丁目・大字名	世帯数	人口	男	女	町・丁目・大字名	世帯数	人口	男	女
諸富町大字為重	917	2,439	1,160	1,279	富士町大字松瀬	38	85	40	45
諸富町大字山領	625	1,459	688	771	富士町大字梅野	0	0	0	0
大和町大字尼寺	3,283	7,582	3,601	3,981	三瀬村三瀬	257	575	276	299
大和町大字久池井	3,661	8,859	4,198	4,661	三瀬村藤原	143	390	194	196
大和町大字八反原	32	61	26	35	三瀬村杠	81	222	109	113
大和町大字川上	649	1,725	849	876	川副町大字犬井道	1,124	2,985	1,407	1,578
大和町大字東山田	690	1,905	894	1,011	川副町大字鹿江	1,056	2,646	1,243	1,403
大和町大字池上	292	814	376	438	川副町大字南里	799	1,883	895	988
大和町大字久留間	554	1,301	630	671	川副町大字西古賀	648	1,728	808	920
大和町大字梅野	240	598	284	314	川副町大字小々森	681	1,826	888	938
大和町大字名尾	32	77	40	37	川副町大字福富	591	1,224	609	615
大和町大字松瀬	155	389	187	202	川副町大字早津江津	216	492	227	265
富士町大字市川	67	205	97	108	川副町大字早津江	473	1,195	576	619
富士町大字内野	153	252	134	118	川副町大字大詫間	537	1,485	726	759
富士町大字大串	50	152	79	73	東与賀町大字下古賀	1,273	3,518	1,696	1,822
富士町大字大野	9	23	12	11	東与賀町大字田中	972	2,688	1,293	1,395
富士町大字小副川	231	514	239	275	東与賀町大字飯盛	688	1,733	833	900
富士町大字鎌原	9	28	14	14	久保田町大字徳万	1,041	2,517	1,162	1,355
富士町大字上合瀬	27	81	36	45	久保田町大字新田	698	1,906	920	986
富士町大字上熊川	115	233	102	131	久保田町大字久富	708	1,808	848	960
富士町大字上無津呂	71	164	86	78	久保田町大字久保田	445	1,196	574	622
富士町大字栗並	39	116	57	59	久保田町大字江戸	81	180	87	93
富士町大字古場	50	118	59	59					
富士町大字下合瀬	27	84	39	45	**総計**	102,436	230,405	108,820	121,585
富士町大字下熊川	67	151	66	85					
富士町大字下無津呂	56	133	65	68					
富士町大字杉山	41	99	46	53					
富士町大字関屋	70	201	99	102					
富士町大字菖木	20	37	17	20					
富士町大字中原	38	96	48	48					
富士町大字畑瀬	6	16	6	10					
富士町大字藤瀬	23	55	27	28					
富士町大字古湯	193	441	204	237					
富士町大字麻那古	57	131	62	69					