

住民基本台帳月報

(第1表) 人口, 世帯数

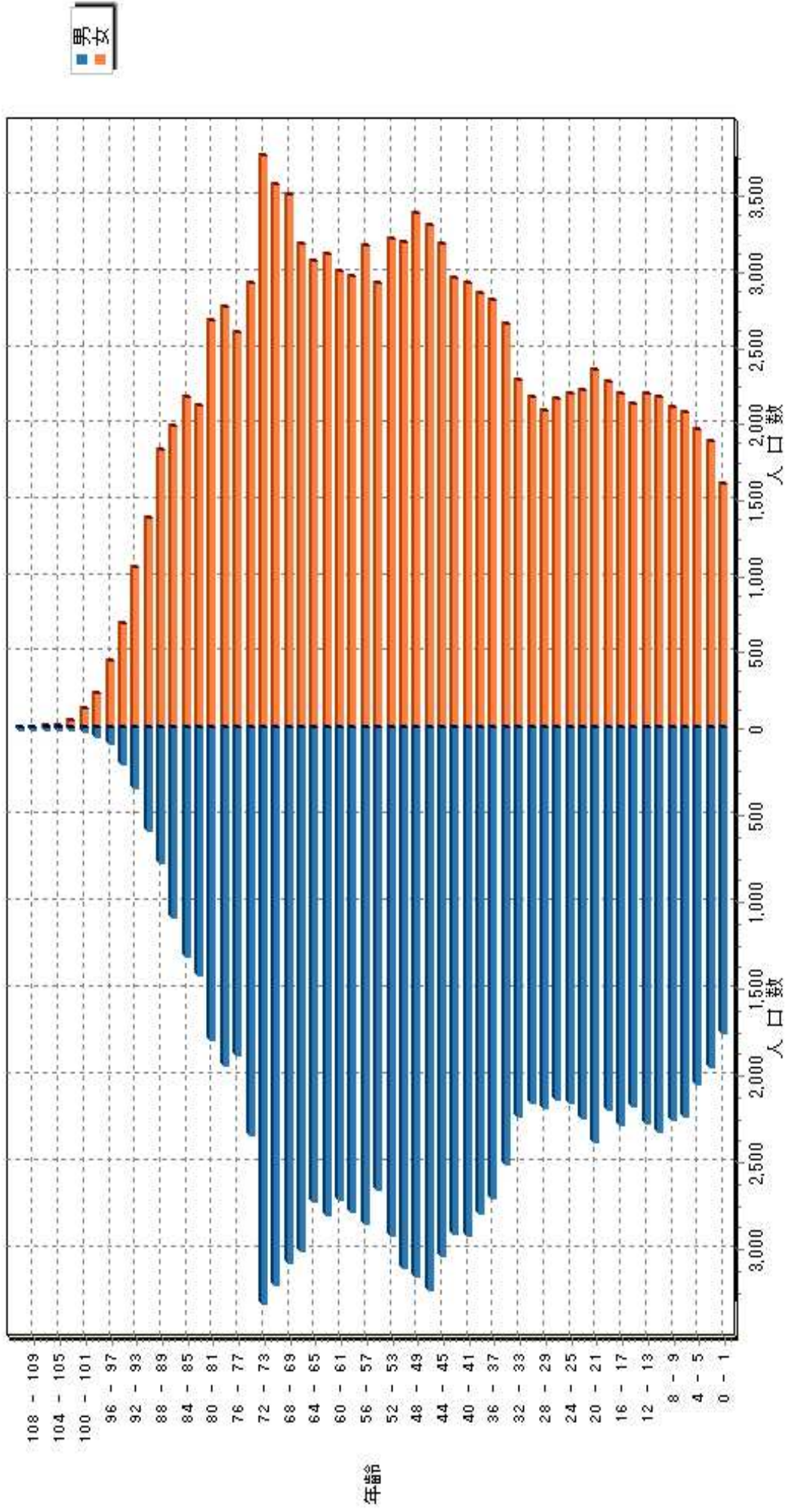
令和 3年10月分

人 口			
区分	男	女	計
日本人	108,092	120,728	228,820
外国人	737	926	1,663
計	108,829	121,654	230,483

世 帯 数			
日本人のみ	外国人のみ	混合	計
101,002	1,107	305	102,414

人口ピラミッド

令和 3. 10. 末現在



校 区 別 男 女 統 計 表

令和 3 . 10 . 末現在 1 ページ

校区（小学校）名	校区コード	世帯数	人口	男	女
勸興小学校	01	3,432	6,547	3,058	3,489
循誘小学校	02	4,601	8,790	4,057	4,733
日新小学校	03	4,464	9,178	4,337	4,841
赤松小学校	04	3,862	8,273	3,864	4,409
神野小学校	05	5,676	11,368	5,243	6,125
西与賀小学校	06	2,560	5,729	2,613	3,116
嘉瀬小学校	07	2,135	4,919	2,265	2,654
巨勢小学校	08	2,398	5,505	2,625	2,880
兵庫小学校	09	6,582	15,552	7,338	8,214
高木瀬小学校	10	6,312	13,981	6,527	7,454
北川副小学校	11	5,507	12,620	5,925	6,695
本庄小学校	12	5,884	12,134	5,965	6,169
鍋島小学校	13	5,669	12,734	6,055	6,679
金立小学校	14	2,068	4,465	2,152	2,313
久保泉小学校	15	1,671	3,686	1,770	1,916
芙蓉小学校	16	722	1,698	804	894
新栄小学校	17	3,189	6,893	3,224	3,669
若楠小学校	18	3,896	8,051	3,749	4,302
開成小学校	19	4,034	9,305	4,349	4,956
諸富北小学校	20	2,326	5,367	2,575	2,792
諸富南小学校	21	1,884	4,749	2,264	2,485
春日小学校	22	3,764	8,730	4,128	4,602
川上小学校	23	2,192	5,748	2,746	3,002
松梅小学校	24	349	903	431	472
春日北小学校	25	3,264	7,896	3,752	4,144
富士南小学校	26	0	0	0	0
富士小学校	27	1,008	2,258	1,064	1,194
北山小学校	28	319	820	410	410
北山東部小学校	29	134	353	166	187
三瀬小学校	30	479	1,193	580	613
中川副小学校	31	1,276	2,902	1,405	1,497
大詫間小学校	32	536	1,485	726	759
南川副小学校	33	2,180	5,639	2,653	2,986
西川副小学校	34	2,124	5,448	2,594	2,854

校 区 別 男 女 統 計 表

令和 3 . 10 . 末現在 2 ページ

校区（小学校）名	校区コード	世帯数	人 口	男	女
東与賀小学校	35	2,934	7,941	3,817	4,124
思齊小学校	36	2,983	7,623	3,598	4,025
総計		102,414	230,483	108,829	121,654

校区別 ・ 町 ・ 丁目 ・ 大字別人口統計表

01 勸興小学校		令和 3 . 10 . 末現在 1 ページ		
町・丁目・大字名	世帯数	人口	男	女
駅前中央一丁目	26	36	21	15
大財一丁目	63	119	56	63
大財三丁目	61	151	75	76
白山一丁目	228	501	229	272
白山二丁目	154	259	113	146
多布施一丁目	337	668	323	345
多布施二丁目	404	806	371	435
天神一丁目	223	434	201	233
天神二丁目	61	92	44	48
唐人一丁目	288	552	259	293
唐人二丁目	112	182	96	86
松原一丁目	186	322	154	168
松原二丁目	188	369	154	215
愛敬町	212	317	171	146
駅南本町	318	630	289	341
呉服元町	35	53	22	31
成章町	106	192	81	111
中央本町	89	177	83	94
中の小路	200	388	180	208
八幡小路	141	299	136	163
*** 小計 ***	3,432	6,547	3,058	3,489

校区別・町・丁目・大字別人口統計表

02 循誘小学校

令和 3 . 10 . 末現在 2 ページ

町・丁目・大字名	世帯数	人口	男	女
駅前中央三丁目	61	87	48	39
大財一丁目	125	213	99	114
大財二丁目	433	780	367	413
大財三丁目	243	401	172	229
大財四丁目	293	517	253	264
大財五丁目	279	595	279	316
大財六丁目	556	1,193	554	639
材木一丁目	83	153	69	84
材木二丁目	172	342	165	177
田代一丁目	350	655	308	347
田代二丁目	446	818	368	450
松原三丁目	40	77	39	38
松原四丁目	184	334	141	193
朝日町	38	81	37	44
今宿町	48	109	48	61
大財北町	13	21	10	11
呉服元町	107	207	105	102
紺屋町	161	283	140	143
高木町	302	586	272	314
東佐賀町	500	1,000	423	577
柳町	77	146	72	74
巨勢町大字牛島	90	192	88	104
*** 小計 ***	4,601	8,790	4,057	4,733

校区別 ・ 町 ・ 丁目 ・ 大字別人口統計表

03 日新小学校

令和 3 . 10 . 末現在 3 ページ

町・丁目・大字名	世帯数	人口	男	女
末広一丁目	442	1,024	482	542
末広二丁目	335	589	309	280
多布施三丁目	479	1,008	473	535
西田代一丁目	186	380	178	202
西田代二丁目	144	256	131	125
八戸一丁目	162	348	161	187
八戸二丁目	242	507	236	271
伊勢町	428	828	380	448
川原町	79	184	83	101
道祖元町	120	207	112	95
下田町	193	442	208	234
昭栄町	285	618	277	341
新生町	97	238	131	107
中折町	290	621	286	335
長瀬町	382	793	339	454
西魚町	69	123	62	61
与賀町	227	387	203	184
六座町	297	618	284	334
西田代町	7	7	2	5
*** 小計 ***	4,464	9,178	4,337	4,841

校区別・町・丁目・大字別人口統計表

04 赤松小学校		令和 3 . 10 . 末現在			4 ページ
町・丁目・大字名	世帯数	人口	男	女	
城内一丁目	182	401	202	199	
城内二丁目	188	346	163	183	
松原三丁目	3	5	2	3	
松原四丁目	98	134	62	72	
水ヶ江一丁目	357	748	360	388	
水ヶ江二丁目	498	1,069	468	601	
水ヶ江三丁目	198	454	212	242	
水ヶ江四丁目	293	709	349	360	
水ヶ江五丁目	185	414	201	213	
水ヶ江六丁目	69	127	57	70	
赤松町	338	613	284	329	
朝日町	80	153	75	78	
今宿町	8	18	8	10	
鬼丸町	684	1,549	730	819	
川原町	7	14	7	7	
中の館町	254	640	296	344	
堀川町	317	692	308	384	
与賀町	103	187	80	107	
** 小計 **	3,862	8,273	3,864	4,409	

校区別・町・丁目・大字別人口統計表

05 神野小学校		令和 3 . 10 . 末現在 5 ページ		
町・丁目・大字名	世帯数	人口	男	女
駅前中央一丁目	260	463	224	239
駅前中央二丁目	541	1,057	494	563
駅前中央三丁目	202	382	184	198
神園一丁目	59	140	72	68
神園二丁目	277	579	275	304
神園三丁目	375	782	360	422
神園四丁目	221	370	163	207
神園五丁目	220	467	199	268
神園六丁目	43	85	44	41
神野西一丁目	203	477	211	266
神野西二丁目	283	565	266	299
神野西三丁目	424	978	455	523
神野西四丁目	486	1,105	537	568
神野東一丁目	283	565	238	327
神野東二丁目	202	331	165	166
神野東三丁目	235	402	194	208
神野東四丁目	247	507	232	275
多布施四丁目	740	1,430	639	791
天神二丁目	284	536	237	299
栄町	57	80	25	55
新中町	34	67	29	38
** 小計 **	5,676	11,368	5,243	6,125

校区別・町・丁目・大字別人口統計表

06 西与賀小学校

令和 3 . 10 . 末現在 6 ページ

町・丁目・大字名	世帯数	人口	男	女
末広二丁目	123	231	105	126
光一丁目	356	678	327	351
光二丁目	499	1,025	442	583
光三丁目	310	846	364	482
嘉瀬町大字十五	8	17	6	11
西与賀町大字高太郎	351	924	434	490
西与賀町大字厘外	691	1,504	704	800
西与賀町大字相応津	114	286	140	146
西与賀町字今津	108	218	91	127
*** 小計 ***	2,560	5,729	2,613	3,116

校区別・町・丁目・大字別人口統計表

07 嘉瀬小学校

令和 3 . 10 . 末現在 7 ページ

町・丁目・大字名	世帯数	人口	男	女
嘉瀬町大字荻野	462	1,114	525	589
嘉瀬町大字中原	854	1,787	822	965
嘉瀬町大字扇町	418	963	428	535
嘉瀬町大字十五	401	1,055	490	565
*** 小計 ***	2,135	4,919	2,265	2,654

校区別 ・ 町 ・ 丁目 ・ 大字別人口統計表

08 巨勢小学校

令和 3 . 10 . 末現在 8 ページ

町・丁目・大字名	世帯数	人口	男	女
巨勢町大字高尾	421	1,035	486	549
巨勢町大字修理田	485	1,239	596	643
巨勢町大字東西	95	213	98	115
巨勢町大字牛島	1,397	3,018	1,445	1,573
*** 小計 ***	2,398	5,505	2,625	2,880

校区別・町・丁目・大字別人口統計表

09 兵庫小学校

令和 3 . 10 . 末現在 9 ページ

町・丁目・大字名	世帯数	人口	男	女
駅前中央三丁目	145	312	148	164
兵庫南一丁目	653	1,542	717	825
兵庫南二丁目	550	1,209	562	647
兵庫南三丁目	472	1,080	469	611
兵庫南四丁目	292	664	314	350
兵庫北一丁目	614	1,563	750	813
兵庫北二丁目	758	1,452	688	764
兵庫北三丁目	227	496	215	281
兵庫北四丁目	90	244	124	120
兵庫北五丁目	273	702	339	363
兵庫北六丁目	243	472	224	248
兵庫北七丁目	336	803	375	428
大財北町	161	308	154	154
兵庫町大字淵	548	1,422	669	753
兵庫町大字西淵	96	314	157	157
兵庫町大字藤木	424	1,197	599	598
兵庫町大字瓦町	305	743	342	401
兵庫町大字若宮	395	1,029	492	537
*** 小計 ***	6,582	15,552	7,338	8,214

校区別・町・丁目・大字別人口統計表

10

高木瀬小学校

令和 3 . 10 . 末現在

10 ページ

町・丁目・大字名	世帯数	人口	男	女
日の出一丁目	519	1,061	515	546
高木瀬東一丁目	406	884	411	473
高木瀬東二丁目	380	845	403	442
高木瀬東三丁目	393	920	419	501
高木瀬東四丁目	443	943	426	517
高木瀬東五丁目	480	1,040	474	566
高木瀬東六丁目	545	991	419	572
高木瀬西一丁目	110	238	106	132
高木瀬西二丁目	408	894	446	448
高木瀬西三丁目	255	567	242	325
高木瀬西四丁目	450	1,041	501	540
高木瀬西五丁目	449	994	459	535
高木瀬西六丁目	21	41	16	25
高木瀬町大字東高木	370	863	390	473
高木瀬町大字長瀬	1,083	2,659	1,300	1,359
*** 小計 ***	6,312	13,981	6,527	7,454

校区別・町・丁目・大字別人口統計表

11 北川副小学校		令和 3 . 10 . 末現在 11 ページ		
町・丁目・大字名	世帯数	人口	男	女
水ヶ江五丁目	68	158	79	79
水ヶ江六丁目	260	535	247	288
木原一丁目	544	1,231	574	657
木原二丁目	563	1,270	593	677
木原三丁目	370	889	403	486
南佐賀一丁目	356	714	358	356
南佐賀二丁目	312	731	346	385
南佐賀三丁目	376	774	369	405
朝日町	220	522	240	282
今宿町	186	355	158	197
新郷本町	655	1,392	625	767
北川副町大字江上	400	1,243	606	637
北川副町大字光法	971	2,275	1,068	1,207
北川副町大字新郷	226	531	259	272
*** 小計 ***	5,507	12,620	5,925	6,695

校区別・町・丁目・大字別人口統計表

12

本庄小学校

令和 3 . 10 . 末現在

12 ページ

町・丁目・大字名	世帯数	人口	男	女
水ヶ江五丁目	13	25	9	16
本庄町大字本庄	3,256	5,995	3,009	2,986
本庄町大字鹿子	447	1,051	501	550
本庄町大字正里	69	168	81	87
本庄町大字袋	1,149	2,646	1,277	1,369
本庄町大字末次	950	2,249	1,088	1,161
*** 小計 ***	5,884	12,134	5,965	6,169

校区別・町・丁目・大字別人口統計表

13 鍋島小学校

令和 3 . 10 . 末現在 13 ページ

町・丁目・大字名	世帯数	人口	男	女
鍋島一丁目	709	1,651	794	857
鍋島二丁目	649	1,421	663	758
鍋島三丁目	573	1,115	521	594
鍋島四丁目	374	672	315	357
鍋島五丁目	371	677	303	374
鍋島六丁目	492	993	472	521
卸本町	207	516	239	277
鍋島町大字八戸溝	505	1,085	542	543
鍋島町大字森田	733	2,124	1,043	1,081
鍋島町大字鍋島	249	548	255	293
鍋島町大字蛸久	807	1,932	908	1,024
*** 小計 ***	5,669	12,734	6,055	6,679

校区別・町・丁目・大字別人口統計表

14

金立小学校

令和 3 . 10 . 末現在 14 ページ

町・丁目・大字名	世帯数	人口	男	女
金立町大字金立	1,144	2,244	1,094	1,150
金立町大字薬師丸	168	393	186	207
金立町大字千布	756	1,828	872	956
*** 小計 ***	2,068	4,465	2,152	2,313

校区別 ・ 町 ・ 丁目 ・ 大字別人口統計表

15

・ 保泉小学校

令和 3 . 10 . 末現在 15 ページ

町・丁目・大字名	世帯数	人口	男	女
金立町大字金立	2	6	4	2
久保泉町大字上和泉	334	843	400	443
久保泉町大字下和泉	462	992	496	496
久保泉町大字川久保	873	1,845	870	975
*** 小計 ***	1,671	3,686	1,770	1,916

校区別・町・丁目・大字別人口統計表

16

芙蓉小学校

令和 3 . 10 . 末現在

16 ページ

町・丁目・大字名	世帯数	人口	男	女
蓮池町大字蓮池	257	594	268	326
蓮池町大字見島	152	383	191	192
蓮池町大字小松	220	530	255	275
蓮池町大字古賀	93	191	90	101
*** 小計 ***	722	1,698	804	894

校区別・町・丁目・大字別人口統計表

17 新栄小学校

令和 3 . 10 . 末現在 17 ページ

町・丁目・大字名	世帯数	人口	男	女
天祐一丁目	445	845	388	457
天祐二丁目	309	632	309	323
新栄東一丁目	90	202	89	113
新栄東二丁目	164	425	200	225
新栄東三丁目	197	447	198	249
新栄東四丁目	282	616	262	354
新栄西一丁目	234	529	243	286
新栄西二丁目	158	395	197	198
新生町	233	559	265	294
天祐団地	229	308	124	184
中折町	18	41	17	24
緑小路	85	137	74	63
鍋島町大字八戸	745	1,757	858	899
*** 小計 ***	3,189	6,893	3,224	3,669

校区別・町・丁目・大字別人口統計表

18

若楠小学校

令和 3 . 10 . 末現在

18 ページ

町・丁目・大字名	世帯数	人口	男	女
神園三丁目	112	182	101	81
神野東三丁目	36	72	36	36
神野東四丁目	31	89	46	43
日の出一丁目	226	365	180	185
若宮一丁目	839	1,807	848	959
若宮二丁目	425	860	395	465
若宮三丁目	673	1,329	568	761
若楠一丁目	177	417	195	222
若楠二丁目	320	701	338	363
若楠三丁目	419	992	474	518
高木瀬西三丁目	4	7	3	4
新中町	258	625	273	352
高木瀬団地	168	203	91	112
八丁畷町	208	402	201	201
*** 小計 ***	3,896	8,051	3,749	4,302

校区別 ・ 町 ・ 丁目 ・ 大字別人口統計表

19

開成小学校

令和 3 . 10 . 末現在

19 ページ

町・丁目・大字名	世帯数	人口	男	女
神園五丁目	64	131	55	76
神園六丁目	138	312	142	170
八戸溝一丁目	284	639	304	335
八戸溝二丁目	226	471	222	249
八戸溝三丁目	202	414	207	207
開成一丁目	516	1,016	403	613
開成二丁目	395	897	415	482
開成三丁目	226	525	259	266
開成四丁目	150	341	161	180
開成五丁目	326	795	393	402
開成六丁目	390	924	444	480
鍋島町大字八戸溝	851	2,178	1,034	1,144
鍋島町大字森田	266	662	310	352
*** 小計 ***	4,034	9,305	4,349	4,956

校区別・町・丁目・大字別人口統計表

20 諸富北小学校

令和 3 . 10 . 末現在 20 ページ

町・丁目・大字名	世帯数	人口	男	女
諸富町大字大堂	452	1,088	538	550
諸富町大字徳富	1,379	3,283	1,589	1,694
諸富町大字諸富津	495	996	448	548
*** 小計 ***	2,326	5,367	2,575	2,792

校区別 ・ 町 ・ 丁目 ・ 大字別人口統計表

21 諸富南小学校

令和 3 . 10 . 末現在 21 ページ

町・丁目・大字名	世帯数	人口	男	女
諸富町大字寺井津	341	847	411	436
諸富町大字為重	918	2,441	1,163	1,278
諸富町大字山領	625	1,461	690	771
*** 小計 ***	1,884	4,749	2,264	2,485

校区別 ・ 町 ・ 丁目 ・ 大字別人口統計表

22 春日小学校

令和 3 . 10 . 末現在 22 ページ

町・丁目・大字名	世帯数	人口	男	女
大和町大字尼寺	3,269	7,566	3,592	3,974
大和町大字久池井	462	1,099	509	590
大和町大字八反原	33	65	27	38
*** 小計 ***	3,764	8,730	4,128	4,602

校区別・町・丁目・大字別人口統計表

23 川上小学校

令和 3 . 10 . 末現在 23 ページ

町・丁目・大字名	世帯数	人口	男	女
大和町大字川上	648	1,721	846	875
大和町大字東山田	693	1,902	890	1,012
大和町大字池上	295	820	378	442
大和町大字久留間	556	1,305	632	673
*** 小計 ***	2,192	5,748	2,746	3,002

校区別 ・ 町 ・ 丁目 ・ 大字別人口統計表

24 松梅小学校

令和 3 . 10 . 末現在 24 ページ

町・丁目・大字名	世帯数	人口	男	女
大和町大字梅野	160	433	202	231
大和町大字名尾	33	78	40	38
大和町大字松瀬	156	392	189	203
*** 小計 ***	349	903	431	472

校区別・町・丁目・大字別人口統計表

25 春日北小学校

令和 3 . 10 . 末現在 25 ページ

町・丁目・大字名	世帯数	人口	男	女
大和町大字久池井	3,186	7,732	3,672	4,060
大和町大字梅野	78	164	80	84
*** 小計 ***	3,264	7,896	3,752	4,144

校区別 ・ 町 ・ 丁目 ・ 大字別人口統計表

27 富士小学校

令和 3 . 10 . 末現在 26 ページ

町・丁目・大字名	世帯数	人口	男	女
富士町大字市川	68	208	97	111
富士町大字内野	153	251	134	117
富士町大字小副川	234	519	240	279
富士町大字鎌原	9	28	14	14
富士町大字上熊川	118	237	106	131
富士町大字下熊川	67	152	67	85
富士町大字杉山	41	99	46	53
富士町大字関屋	63	185	93	92
富士町大字苅木	20	37	17	20
富士町大字畑瀬	6	16	6	10
富士町大字古湯	191	441	204	237
富士町大字松瀬	38	85	40	45
<p style="text-align: center;">** 小計 **</p>	1,008	2,258	1,064	1,194

校区別・町・丁目・大字別人口統計表

28 北山小学校

令和 3 . 10 . 末現在 27 ページ

町・丁目・大字名	世帯数	人口	男	女
富士町大字大串	50	153	79	74
富士町大字大野	8	21	11	10
富士町大字上無津呂	71	165	86	79
富士町大字栗並	39	118	58	60
富士町大字下無津呂	55	129	63	66
富士町大字中原	39	103	51	52
富士町大字麻那古	57	131	62	69
*** 小計 ***	319	820	410	410

校区別・町・丁目・大字別人口統計表

29 北山東部小学校

令和 3 . 10 . 末現在 28 ページ

町・丁目・大字名	世帯数	人口	男	女
富士町大字上合瀬	27	81	36	45
富士町大字古場	50	117	58	59
富士町大字下合瀬	27	84	39	45
富士町大字関屋	7	16	6	10
富士町大字藤瀬	23	55	27	28
*** 小計 ***	134	353	166	187

校区別 ・ 町 ・ 丁目 ・ 大字別人口統計表

30

三瀬小学校

令和 3 . 10 . 末現在

29 ページ

町・丁目・大字名	世帯数	人口	男	女
三瀬村三瀬	256	572	274	298
三瀬村藤原	142	397	196	201
三瀬村杠	81	224	110	114
*** 小計 ***	479	1,193	580	613

校区別・町・丁目・大字別人口統計表

31 中川副小学校

令和 3 . 10 . 末現在 30 ページ

町・丁目・大字名	世帯数	人口	男	女
川副町大字福富	590	1,224	607	617
川副町大字早津江津	215	491	228	263
川副町大字早津江	471	1,187	570	617
*** 小計 ***	1,276	2,902	1,405	1,497

校区別 ・ 町 ・ 丁目 ・ 大字別人口統計表

32 大詫間小学校

令和 3 . 10 . 末現在 31 ページ

町・丁目・大字名	世帯数	人口	男	女
川副町大字大詫間	536	1,485	726	759
** 小計 **	536	1,485	726	759

校区別・町・丁目・大字別人口統計表

33 南川副小学校

令和 3 . 10 . 末現在 32 ページ

町・丁目・大字名	世帯数	人口	男	女
川副町大字犬井道	1,123	2,988	1,409	1,579
川副町大字鹿江	1,057	2,651	1,244	1,407
*** 小計 ***	2,180	5,639	2,653	2,986

校区別・町・丁目・大字別人口統計表

34 西川副小学校

令和 3 . 10 . 末現在 33 ページ

町・丁目・大字名	世帯数	人口	男	女
川副町大字南里	798	1,885	896	989
川副町大字西古賀	648	1,735	810	925
川副町大字小々森	678	1,828	888	940
*** 小計 ***	2,124	5,448	2,594	2,854

校区別・町・丁目・大字別人口統計表

35 東与賀小学校

令和 3 . 10 . 末現在 34 ページ

町・丁目・大字名	世帯数	人口	男	女
東与賀町大字下古賀	1,276	3,527	1,698	1,829
東与賀町大字田中	971	2,686	1,290	1,396
東与賀町大字飯盛	687	1,728	829	899
*** 小計 ***	2,934	7,941	3,817	4,124

校区別・町・丁目・大字別人口統計表

36

思齊小学校

令和 3 . 10 . 末現在

35 ページ

町・丁目・大字名	世帯数	人口	男	女
久保田町大字徳万	1,043	2,524	1,167	1,357
久保田町大字新田	704	1,911	922	989
久保田町大字久富	708	1,807	845	962
久保田町大字久保田	448	1,202	577	625
久保田町大字江戸	80	179	87	92
*** 小計 ***	2,983	7,623	3,598	4,025
*** 総計 ***	102,414	230,483	108,829	121,654

校 区 別 年 齢 別 人 口 統 計 表

1 勸興小学校

令和 3 . 10 . 未現在 1 ページ

年 齢	男	女	人 口	年 齢	男	女	人 口
0 歳	19	19	38	36 歳	27	29	56
1 歳	23	15	38	37 歳	26	37	63
2 歳	22	17	39	38 歳	41	34	75
3 歳	27	15	42	39 歳	35	41	76
4 歳	23	14	37	40 歳	54	40	94
5 歳	16	25	41	41 歳	41	49	90
6 歳	20	18	38	42 歳	44	43	87
7 歳	26	29	55	43 歳	49	55	104
8 歳	18	27	45	44 歳	45	48	93
9 歳	32	27	59	45 歳	42	49	91
10 歳	31	28	59	46 歳	52	52	104
11 歳	31	35	66	47 歳	50	44	94
12 歳	23	27	50	48 歳	42	55	97
13 歳	30	27	57	49 歳	50	63	113
14 歳	37	30	67	50 歳	54	55	109
15 歳	24	29	53	51 歳	51	49	100
16 歳	24	36	60	52 歳	42	55	97
17 歳	33	25	58	53 歳	50	58	108
18 歳	29	31	60	54 歳	49	49	98
19 歳	35	33	68	55 歳	34	42	76
20 歳	39	34	73	56 歳	49	51	100
21 歳	34	25	59	57 歳	50	57	107
22 歳	30	32	62	58 歳	44	32	76
23 歳	43	35	78	59 歳	44	58	102
24 歳	32	36	68	60 歳	43	46	89
25 歳	40	37	77	61 歳	49	59	108
26 歳	31	25	56	62 歳	35	41	76
27 歳	34	32	66	63 歳	43	43	86
28 歳	32	33	65	64 歳	25	46	71
29 歳	31	31	62	65 歳	34	53	87
30 歳	28	30	58	66 歳	35	43	78
31 歳	24	28	52	67 歳	43	41	84
32 歳	36	23	59	68 歳	43	48	91
33 歳	30	20	50	69 歳	40	47	87
34 歳	29	36	65	70 歳	53	33	86
35 歳	41	28	69	71 歳	30	55	85

校 区 別 年 齢 別 人 口 統 計 表

1 勸興小学校

令和 3 . 10 . 未現在 2 ページ

年 齢		男	女	人 口		
72	歳	33	67	100		
73	歳	43	55	98		
74	歳	42	58	100		
75	歳	25	32	57		
76	歳	20	33	53		
77	歳	39	39	78		
78	歳	26	41	67		
79	歳	24	45	69		
80	歳	27	50	77		
81	歳	28	39	67		
82	歳	24	27	51		
83	歳	21	32	53		
84	歳	17	33	50		
85	歳	13	36	49		
86	歳	11	23	34		
87	歳	15	28	43		
88	歳	8	16	24		
89	歳	10	24	34		
90	歳	11	20	31		
91	歳	7	15	22		
92	歳	1	15	16		
93	歳	4	17	21		
94	歳	2	16	18		
95	歳	4	10	14		
96	歳	2	6	8		
97	歳	2	4	6		
98	歳	3	4	7		
99	歳	0	3	3		
100	歳	1	2	3		
101	歳	0	2	2		
102	歳	0	3	3		
103	歳	0	1	1		
104	歳	0	1	1		
** 合計 **		3,058	3,489	6,547		

校 区 別 年 齢 別 人 口 統 計 表

2 循誘小学校

令和 3 . 10 . 末現在 3 ページ

年 齢	男	女	人 口	年 齢	男	女	人 口
0 歳	27	32	59	36 歳	63	48	111
1 歳	32	23	55	37 歳	61	54	115
2 歳	33	29	62	38 歳	42	52	94
3 歳	35	38	73	39 歳	36	46	82
4 歳	33	15	48	40 歳	65	43	108
5 歳	34	29	63	41 歳	54	60	114
6 歳	25	33	58	42 歳	55	55	110
7 歳	38	21	59	43 歳	52	57	109
8 歳	26	21	47	44 歳	71	70	141
9 歳	18	29	47	45 歳	59	60	119
10 歳	33	38	71	46 歳	57	60	117
11 歳	39	32	71	47 歳	77	70	147
12 歳	34	38	72	48 歳	64	66	130
13 歳	36	30	66	49 歳	66	56	122
14 歳	36	42	78	50 歳	59	53	112
15 歳	24	29	53	51 歳	58	58	116
16 歳	34	39	73	52 歳	59	61	120
17 歳	32	48	80	53 歳	66	56	122
18 歳	40	36	76	54 歳	59	65	124
19 歳	36	32	68	55 歳	47	44	91
20 歳	39	41	80	56 歳	52	71	123
21 歳	34	47	81	57 歳	62	78	140
22 歳	36	48	84	58 歳	50	67	117
23 歳	48	56	104	59 歳	34	52	86
24 歳	50	48	98	60 歳	51	66	117
25 歳	53	51	104	61 歳	46	66	112
26 歳	43	38	81	62 歳	45	64	109
27 歳	52	51	103	63 歳	57	63	120
28 歳	52	55	107	64 歳	42	53	95
29 歳	49	52	101	65 歳	56	49	105
30 歳	45	44	89	66 歳	61	59	120
31 歳	51	62	113	67 歳	55	48	103
32 歳	45	41	86	68 歳	55	60	115
33 歳	42	40	82	69 歳	57	77	134
34 歳	45	60	105	70 歳	54	64	118
35 歳	67	49	116	71 歳	51	80	131

校 区 別 年 齢 別 人 口 統 計 表

2 循誘小学校

令和 3 . 10 . 未現在 4 ページ

年 齢	男	女	人 口	年 齢	男	女	人 口
72 歳	70	83	153	**合計**	4,057	4,733	8,790
73 歳	65	81	146				
74 歳	56	80	136				
75 歳	25	50	75				
76 歳	34	54	88				
77 歳	42	69	111				
78 歳	36	65	101				
79 歳	33	50	83				
80 歳	40	57	97				
81 歳	44	61	105				
82 歳	22	48	70				
83 歳	21	50	71				
84 歳	30	57	87				
85 歳	31	36	67				
86 歳	17	51	68				
87 歳	18	43	61				
88 歳	13	44	57				
89 歳	13	37	50				
90 歳	18	35	53				
91 歳	7	22	29				
92 歳	4	27	31				
93 歳	9	16	25				
94 歳	6	7	13				
95 歳	3	5	8				
96 歳	2	15	17				
97 歳	1	6	7				
98 歳	1	4	5				
99 歳	2	4	6				
100 歳	0	5	5				
101 歳	0	2	2				
102 歳	0	0	0				
103 歳	0	0	0				
104 歳	0	0	0				
105 歳	0	0	0				
106 歳	0	0	0				
107 歳	0	1	1				

校 区 別 年 齢 別 人 口 統 計 表

3 日新小学校

令和 3 . 10 . 未現在 5 ページ

年 齢	男	女	人 口	年 齢	男	女	人 口
0 歳	26	22	48	36 歳	48	52	100
1 歳	31	31	62	37 歳	46	54	100
2 歳	36	33	69	38 歳	51	53	104
3 歳	43	37	80	39 歳	61	54	115
4 歳	28	32	60	40 歳	45	44	89
5 歳	40	35	75	41 歳	59	52	111
6 歳	36	32	68	42 歳	58	50	108
7 歳	29	27	56	43 歳	49	53	102
8 歳	40	33	73	44 歳	39	55	94
9 歳	47	35	82	45 歳	48	73	121
10 歳	49	34	83	46 歳	56	42	98
11 歳	32	36	68	47 歳	64	54	118
12 歳	38	33	71	48 歳	52	67	119
13 歳	42	44	86	49 歳	57	52	109
14 歳	30	40	70	50 歳	63	74	137
15 歳	45	49	94	51 歳	52	60	112
16 歳	40	41	81	52 歳	51	53	104
17 歳	39	42	81	53 歳	69	59	128
18 歳	48	44	92	54 歳	64	66	130
19 歳	48	42	90	55 歳	43	67	110
20 歳	55	40	95	56 歳	65	74	139
21 歳	79	48	127	57 歳	53	58	111
22 歳	56	60	116	58 歳	67	45	112
23 歳	51	39	90	59 歳	66	63	129
24 歳	54	49	103	60 歳	56	53	109
25 歳	43	39	82	61 歳	55	52	107
26 歳	51	45	96	62 歳	60	66	126
27 歳	29	51	80	63 歳	57	66	123
28 歳	44	37	81	64 歳	48	63	111
29 歳	52	44	96	65 歳	57	73	130
30 歳	39	41	80	66 歳	60	70	130
31 歳	48	38	86	67 歳	52	74	126
32 歳	38	41	79	68 歳	58	75	133
33 歳	53	54	107	69 歳	65	68	133
34 歳	39	66	105	70 歳	68	71	139
35 歳	46	44	90	71 歳	62	79	141

校 区 別 年 齢 別 人 口 統 計 表

3 | 日新小学校

令和 3 . 10 . 未現在 6 ページ

年 齢	男	女	人 口	年 齢	男	女	人 口
72 歳	70	70	140	**合計**	4,337	4,841	9,178
73 歳	75	91	166				
74 歳	71	71	142				
75 歳	48	40	88				
76 歳	34	57	91				
77 歳	40	52	92				
78 歳	33	60	93				
79 歳	54	68	122				
80 歳	40	56	96				
81 歳	30	50	80				
82 歳	31	43	74				
83 歳	27	47	74				
84 歳	22	40	62				
85 歳	26	43	69				
86 歳	22	51	73				
87 歳	28	45	73				
88 歳	20	54	74				
89 歳	24	46	70				
90 歳	22	42	64				
91 歳	14	35	49				
92 歳	9	24	33				
93 歳	10	33	43				
94 歳	3	15	18				
95 歳	5	19	24				
96 歳	7	16	23				
97 歳	0	15	15				
98 歳	2	7	9				
99 歳	1	4	5				
100 歳	0	0	0				
101 歳	1	2	3				
102 歳	0	0	0				
103 歳	0	2	2				
104 歳	0	0	0				
105 歳	0	0	0				
106 歳	0	1	1				

校 区 別 年 齢 別 人 口 統 計 表

4 赤松小学校

令和 3 . 10 . 未現在 7 ページ

年 齢	男	女	人 口	年 齢	男	女	人 口
0 歳	30	20	50	36 歳	43	49	92
1 歳	28	37	65	37 歳	61	53	114
2 歳	31	38	69	38 歳	51	50	101
3 歳	48	39	87	39 歳	54	67	121
4 歳	36	34	70	40 歳	46	68	114
5 歳	56	45	101	41 歳	78	61	139
6 歳	44	40	84	42 歳	46	59	105
7 歳	37	58	95	43 歳	61	52	113
8 歳	41	44	85	44 歳	42	74	116
9 歳	41	48	89	45 歳	54	53	107
10 歳	51	35	86	46 歳	49	70	119
11 歳	43	42	85	47 歳	68	55	123
12 歳	47	51	98	48 歳	68	82	150
13 歳	55	56	111	49 歳	51	77	128
14 歳	34	28	62	50 歳	48	71	119
15 歳	48	53	101	51 歳	70	69	139
16 歳	35	45	80	52 歳	61	51	112
17 歳	42	41	83	53 歳	60	70	130
18 歳	42	38	80	54 歳	52	48	100
19 歳	50	49	99	55 歳	34	44	78
20 歳	43	42	85	56 歳	57	70	127
21 歳	62	57	119	57 歳	54	56	110
22 歳	37	41	78	58 歳	66	52	118
23 歳	37	32	69	59 歳	55	48	103
24 歳	43	38	81	60 歳	60	58	118
25 歳	36	40	76	61 歳	51	61	112
26 歳	28	22	50	62 歳	42	55	97
27 歳	36	35	71	63 歳	56	53	109
28 歳	41	31	72	64 歳	45	50	95
29 歳	39	21	60	65 歳	47	72	119
30 歳	31	41	72	66 歳	52	46	98
31 歳	30	31	61	67 歳	48	42	90
32 歳	29	34	63	68 歳	34	68	102
33 歳	33	47	80	69 歳	44	54	98
34 歳	33	46	79	70 歳	64	44	108
35 歳	44	54	98	71 歳	66	63	129

校 区 別 年 齢 別 人 口 統 計 表

4 赤松小学校

令和 3 . 10 . 未現在 8 ページ

年 齢		男	女	人 口		
72	歳	45	61	106		
73	歳	34	54	88		
74	歳	42	56	98		
75	歳	30	33	63		
76	歳	22	40	62		
77	歳	30	37	67		
78	歳	28	40	68		
79	歳	25	37	62		
80	歳	32	29	61		
81	歳	21	39	60		
82	歳	26	32	58		
83	歳	14	29	43		
84	歳	23	36	59		
85	歳	13	28	41		
86	歳	21	40	61		
87	歳	9	32	41		
88	歳	11	34	45		
89	歳	9	27	36		
90	歳	11	19	30		
91	歳	10	26	36		
92	歳	2	24	26		
93	歳	7	24	31		
94	歳	9	16	25		
95	歳	5	14	19		
96	歳	4	8	12		
97	歳	0	9	9		
98	歳	1	4	5		
99	歳	1	4	5		
100	歳	0	2	2		
101	歳	0	4	4		
102	歳	0	2	2		
103	歳	0	1	1		
** 合計 **		3,864	4,409	8,273		

校 区 別 年 齢 別 人 口 統 計 表

5 神野小学校

令和 3 . 10 . 未現在 9 ページ

年 齢	男	女	人 口	年 齢	男	女	人 口
0 歳	38	36	74	36 歳	64	68	132
1 歳	39	39	78	37 歳	55	61	116
2 歳	39	42	81	38 歳	66	76	142
3 歳	42	43	85	39 歳	85	77	162
4 歳	40	35	75	40 歳	65	87	152
5 歳	41	56	97	41 歳	88	79	167
6 歳	47	51	98	42 歳	82	75	157
7 歳	45	44	89	43 歳	54	77	131
8 歳	40	52	92	44 歳	62	89	151
9 歳	57	55	112	45 歳	87	88	175
10 歳	57	37	94	46 歳	84	86	170
11 歳	54	54	108	47 歳	69	93	162
12 歳	46	54	100	48 歳	81	91	172
13 歳	55	52	107	49 歳	80	82	162
14 歳	53	49	102	50 歳	75	81	156
15 歳	51	57	108	51 歳	80	90	170
16 歳	64	65	129	52 歳	79	96	175
17 歳	64	52	116	53 歳	72	94	166
18 歳	53	53	106	54 歳	82	79	161
19 歳	53	53	106	55 歳	74	88	162
20 歳	52	63	115	56 歳	89	101	190
21 歳	54	58	112	57 歳	81	97	178
22 歳	51	55	106	58 歳	78	92	170
23 歳	60	66	126	59 歳	93	89	182
24 歳	55	59	114	60 歳	69	70	139
25 歳	58	57	115	61 歳	72	89	161
26 歳	49	62	111	62 歳	63	91	154
27 歳	52	63	115	63 歳	66	68	134
28 歳	55	51	106	64 歳	69	68	137
29 歳	50	53	103	65 歳	82	68	150
30 歳	63	57	120	66 歳	60	90	150
31 歳	59	45	104	67 歳	91	77	168
32 歳	63	64	127	68 歳	60	91	151
33 歳	53	46	99	69 歳	68	92	160
34 歳	59	65	124	70 歳	68	103	171
35 歳	46	60	106	71 歳	71	85	156

校 区 別 年 齢 別 人 口 統 計 表

5 神野小学校

令和 3 . 10 . 未現在 10 ページ

年 齢		男	女	人 口		
72	歳	87	91	178		
73	歳	61	82	143		
74	歳	60	75	135		
75	歳	26	44	70		
76	歳	41	45	86		
77	歳	40	68	108		
78	歳	46	55	101		
79	歳	33	75	108		
80	歳	27	60	87		
81	歳	38	51	89		
82	歳	24	41	65		
83	歳	26	49	75		
84	歳	29	47	76		
85	歳	21	48	69		
86	歳	27	51	78		
87	歳	20	46	66		
88	歳	19	41	60		
89	歳	17	47	64		
90	歳	24	32	56		
91	歳	12	28	40		
92	歳	15	38	53		
93	歳	10	16	26		
94	歳	7	14	21		
95	歳	6	17	23		
96	歳	3	7	10		
97	歳	3	7	10		
98	歳	0	9	9		
99	歳	0	7	7		
100	歳	0	2	2		
101	歳	0	0	0		
102	歳	0	0	0		
103	歳	0	1	1		
** 合計 **		5,243	6,125	11,368		

校 区 別 年 齢 別 人 口 統 計 表

6 西与賀小学校

令和 3 . 10 . 未現在 11 ページ

年 齢	男	女	人 口	年 齢	男	女	人 口
0 歳	27	25	52	36 歳	20	39	59
1 歳	23	18	41	37 歳	36	27	63
2 歳	18	42	60	38 歳	48	35	83
3 歳	18	29	47	39 歳	29	46	75
4 歳	26	36	62	40 歳	42	40	82
5 歳	24	22	46	41 歳	31	31	62
6 歳	34	33	67	42 歳	31	34	65
7 歳	23	27	50	43 歳	34	32	66
8 歳	25	23	48	44 歳	37	36	73
9 歳	34	20	54	45 歳	33	29	62
10 歳	25	36	61	46 歳	46	31	77
11 歳	36	24	60	47 歳	28	31	59
12 歳	22	22	44	48 歳	37	43	80
13 歳	19	33	52	49 歳	35	29	64
14 歳	30	23	53	50 歳	32	37	69
15 歳	22	29	51	51 歳	47	48	95
16 歳	27	22	49	52 歳	37	46	83
17 歳	29	39	68	53 歳	32	36	68
18 歳	19	22	41	54 歳	26	32	58
19 歳	32	29	61	55 歳	20	30	50
20 歳	27	21	48	56 歳	32	35	67
21 歳	36	32	68	57 歳	28	45	73
22 歳	24	32	56	58 歳	36	40	76
23 歳	15	23	38	59 歳	35	44	79
24 歳	19	29	48	60 歳	33	29	62
25 歳	26	24	50	61 歳	25	36	61
26 歳	29	16	45	62 歳	33	34	67
27 歳	29	23	52	63 歳	31	45	76
28 歳	28	30	58	64 歳	35	33	68
29 歳	32	27	59	65 歳	31	48	79
30 歳	22	24	46	66 歳	34	43	77
31 歳	26	28	54	67 歳	38	33	71
32 歳	17	35	52	68 歳	35	48	83
33 歳	33	37	70	69 歳	42	51	93
34 歳	33	27	60	70 歳	40	55	95
35 歳	27	26	53	71 歳	40	56	96

校 区 別 年 齢 別 人 口 統 計 表

6

西与賀小学校

令和 3 . 10 . 未現在 12 ページ

年 齢		男	女	人 口		
72	歳	50	55	105		
73	歳	33	45	78		
74	歳	24	44	68		
75	歳	24	41	65		
76	歳	26	40	66		
77	歳	33	53	86		
78	歳	31	51	82		
79	歳	26	33	59		
80	歳	29	30	59		
81	歳	23	35	58		
82	歳	19	26	45		
83	歳	19	16	35		
84	歳	12	36	48		
85	歳	14	31	45		
86	歳	18	25	43		
87	歳	18	21	39		
88	歳	9	22	31		
89	歳	8	28	36		
90	歳	7	23	30		
91	歳	11	16	27		
92	歳	3	14	17		
93	歳	6	8	14		
94	歳	3	14	17		
95	歳	0	12	12		
96	歳	0	5	5		
97	歳	0	7	7		
98	歳	1	5	6		
99	歳	0	3	3		
100	歳	1	2	3		
** 合計 **		2,613	3,116	5,729		

校 区 別 年 齢 別 人 口 統 計 表

7 嘉瀬小学校

令和 3 . 10 . 未現在 13 ページ

年 齢	男	女	人 口	年 齢	男	女	人 口
0 歳	25	20	45	36 歳	25	31	56
1 歳	12	13	25	37 歳	20	25	45
2 歳	18	19	37	38 歳	36	24	60
3 歳	18	19	37	39 歳	19	34	53
4 歳	18	21	39	40 歳	27	28	55
5 歳	21	20	41	41 歳	27	20	47
6 歳	34	17	51	42 歳	31	21	52
7 歳	20	23	43	43 歳	25	26	51
8 歳	15	32	47	44 歳	22	30	52
9 歳	18	24	42	45 歳	24	39	63
10 歳	21	19	40	46 歳	24	33	57
11 歳	20	23	43	47 歳	25	24	49
12 歳	21	20	41	48 歳	33	23	56
13 歳	21	23	44	49 歳	37	30	67
14 歳	21	13	34	50 歳	32	19	51
15 歳	15	19	34	51 歳	30	33	63
16 歳	20	12	32	52 歳	23	37	60
17 歳	20	34	54	53 歳	32	33	65
18 歳	23	19	42	54 歳	20	33	53
19 歳	27	18	45	55 歳	22	31	53
20 歳	18	19	37	56 歳	22	27	49
21 歳	21	23	44	57 歳	27	28	55
22 歳	15	15	30	58 歳	30	28	58
23 歳	20	22	42	59 歳	30	32	62
24 歳	26	20	46	60 歳	29	36	65
25 歳	14	28	42	61 歳	33	34	67
26 歳	29	29	58	62 歳	34	40	74
27 歳	29	21	50	63 歳	30	38	68
28 歳	22	25	47	64 歳	36	45	81
29 歳	21	18	39	65 歳	42	43	85
30 歳	24	18	42	66 歳	38	30	68
31 歳	28	20	48	67 歳	34	31	65
32 歳	28	21	49	68 歳	29	39	68
33 歳	20	24	44	69 歳	39	41	80
34 歳	23	19	42	70 歳	32	34	66
35 歳	24	29	53	71 歳	39	39	78

校 区 別 年 齢 別 人 口 統 計 表

7 嘉瀬小学校

令和 3 . 10 . 未現在 14 ページ

年 齢		男	女	人 口		
72 歳		40	48	88		
73 歳		37	39	76		
74 歳		46	34	80		
75 歳		20	36	56		
76 歳		10	26	36		
77 歳		21	36	57		
78 歳		22	28	50		
79 歳		24	34	58		
80 歳		19	40	59		
81 歳		21	32	53		
82 歳		23	39	62		
83 歳		17	25	42		
84 歳		18	35	53		
85 歳		22	26	48		
86 歳		14	41	55		
87 歳		19	36	55		
88 歳		15	29	44		
89 歳		9	32	41		
90 歳		13	27	40		
91 歳		6	31	37		
92 歳		9	22	31		
93 歳		7	11	18		
94 歳		1	13	14		
95 歳		1	13	14		
96 歳		2	9	11		
97 歳		0	5	5		
98 歳		0	3	3		
99 歳		0	3	3		
100 歳		0	1	1		
101 歳		1	0	1		
102 歳		0	0	0		
103 歳		0	1	1		
104 歳		0	0	0		
105 歳		0	1	1		
** 合計 **		2,265	2,654	4,919		

校 区 別 年 齢 別 人 口 統 計 表

8 巨勢小学校

令和 3 . 10 . 未現在 15 ページ

年 齢	男	女	人 口	年 齢	男	女	人 口
0 歳	31	33	64	36 歳	37	45	82
1 歳	36	26	62	37 歳	37	41	78
2 歳	40	24	64	38 歳	44	44	88
3 歳	31	31	62	39 歳	43	44	87
4 歳	38	26	64	40 歳	37	31	68
5 歳	36	31	67	41 歳	45	38	83
6 歳	31	32	63	42 歳	38	57	95
7 歳	32	30	62	43 歳	39	40	79
8 歳	28	29	57	44 歳	47	43	90
9 歳	37	26	63	45 歳	38	34	72
10 歳	38	23	61	46 歳	35	40	75
11 歳	25	23	48	47 歳	41	43	84
12 歳	36	34	70	48 歳	54	27	81
13 歳	25	29	54	49 歳	41	45	86
14 歳	24	25	49	50 歳	28	35	63
15 歳	22	17	39	51 歳	29	43	72
16 歳	32	24	56	52 歳	29	31	60
17 歳	28	21	49	53 歳	32	33	65
18 歳	26	27	53	54 歳	27	35	62
19 歳	19	24	43	55 歳	31	38	69
20 歳	23	23	46	56 歳	34	27	61
21 歳	27	19	46	57 歳	21	25	46
22 歳	28	19	47	58 歳	33	28	61
23 歳	22	24	46	59 歳	23	31	54
24 歳	32	25	57	60 歳	25	23	48
25 歳	25	25	50	61 歳	22	20	42
26 歳	33	37	70	62 歳	14	32	46
27 歳	36	37	73	63 歳	32	22	54
28 歳	35	39	74	64 歳	16	24	40
29 歳	46	41	87	65 歳	22	39	61
30 歳	39	39	78	66 歳	33	31	64
31 歳	31	43	74	67 歳	28	40	68
32 歳	20	40	60	68 歳	25	46	71
33 歳	36	31	67	69 歳	38	42	80
34 歳	41	44	85	70 歳	28	26	54
35 歳	29	34	63	71 歳	28	36	64

校 区 別 年 齢 別 人 口 統 計 表

8 巨勢小学校

令和 3 . 10 . 未現在 16 ページ

年 齢		男	女	人 口		
72 歳		37	41	78		
73 歳		43	46	89		
74 歳		27	38	65		
75 歳		23	34	57		
76 歳		14	18	32		
77 歳		28	36	64		
78 歳		18	28	46		
79 歳		14	29	43		
80 歳		15	32	47		
81 歳		10	27	37		
82 歳		6	26	32		
83 歳		10	30	40		
84 歳		20	24	44		
85 歳		11	13	24		
86 歳		15	18	33		
87 歳		11	15	26		
88 歳		3	19	22		
89 歳		6	17	23		
90 歳		8	10	18		
91 歳		5	4	9		
92 歳		4	9	13		
93 歳		2	11	13		
94 歳		1	3	4		
95 歳		0	6	6		
96 歳		1	6	7		
97 歳		0	2	2		
98 歳		1	2	3		
99 歳		0	0	0		
100 歳		0	1	1		
101 歳		0	0	0		
102 歳		0	1	1		
** 合計 **		2,625	2,880	5,505		

校 区 別 年 齢 別 人 口 統 計 表

9 兵庫小学校

令和 3 . 10 . 未現在 17 ページ

年 齢	男	女	人 口	年 齢	男	女	人 口
0 歳	78	87	165	36 歳	85	112	197
1 歳	82	76	158	37 歳	88	132	220
2 歳	84	91	175	38 歳	107	102	209
3 歳	83	81	164	39 歳	127	119	246
4 歳	99	80	179	40 歳	130	118	248
5 歳	79	100	179	41 歳	104	138	242
6 歳	97	89	186	42 歳	103	140	243
7 歳	105	100	205	43 歳	122	143	265
8 歳	85	83	168	44 歳	124	131	255
9 歳	91	98	189	45 歳	117	128	245
10 歳	97	102	199	46 歳	133	129	262
11 歳	82	88	170	47 歳	133	153	286
12 歳	98	89	187	48 歳	129	151	280
13 歳	89	86	175	49 歳	125	141	266
14 歳	94	77	171	50 歳	127	126	253
15 歳	84	82	166	51 歳	121	134	255
16 歳	100	82	182	52 歳	94	116	210
17 歳	102	80	182	53 歳	112	130	242
18 歳	75	81	156	54 歳	111	144	255
19 歳	78	94	172	55 歳	72	95	167
20 歳	93	98	191	56 歳	104	105	209
21 歳	94	95	189	57 歳	89	112	201
22 歳	81	84	165	58 歳	96	95	191
23 歳	88	93	181	59 歳	98	99	197
24 歳	83	93	176	60 歳	93	102	195
25 歳	71	84	155	61 歳	81	58	139
26 歳	78	98	176	62 歳	88	94	182
27 歳	82	103	185	63 歳	85	86	171
28 歳	75	87	162	64 歳	57	76	133
29 歳	70	78	148	65 歳	69	85	154
30 歳	88	93	181	66 歳	79	79	158
31 歳	88	95	183	67 歳	58	63	121
32 歳	81	95	176	68 歳	65	74	139
33 歳	100	95	195	69 歳	72	93	165
34 歳	93	100	193	70 歳	78	82	160
35 歳	94	105	199	71 歳	70	72	142

校 区 別 年 齢 別 人 口 統 計 表

9 兵庫小学校

令和 3 . 10 . 未現在 18 ページ

年 齢	男	女	人 口			
72 歳	65	94	159			
73 歳	65	75	140			
74 歳	59	83	142			
75 歳	35	46	81			
76 歳	40	47	87			
77 歳	44	65	109			
78 歳	33	47	80			
79 歳	47	48	95			
80 歳	29	44	73			
81 歳	29	39	68			
82 歳	32	35	67			
83 歳	32	39	71			
84 歳	20	41	61			
85 歳	16	42	58			
86 歳	15	28	43			
87 歳	22	38	60			
88 歳	14	47	61			
89 歳	16	36	52			
90 歳	6	27	33			
91 歳	8	23	31			
92 歳	7	18	25			
93 歳	4	18	22			
94 歳	5	13	18			
95 歳	4	4	8			
96 歳	1	8	9			
97 歳	1	3	4			
98 歳	1	1	2			
99 歳	1	2	3			
100 歳	0	2	2			
101 歳	0	2	2			
** 合計 **	7,338	8,214	15,552			

校 区 別 年 齢 別 人 口 統 計 表

10 高木瀬小学校

令和 3 . 10 . 未現在 19 ページ

年 齢	男	女	人 口	年 齢	男	女	人 口
0 歳	46	40	86	36 歳	86	97	183
1 歳	56	60	116	37 歳	91	85	176
2 歳	59	53	112	38 歳	79	81	160
3 歳	69	61	130	39 歳	82	86	168
4 歳	59	62	121	40 歳	82	93	175
5 歳	60	68	128	41 歳	88	95	183
6 歳	76	59	135	42 歳	73	79	152
7 歳	73	69	142	43 歳	72	91	163
8 歳	74	73	147	44 歳	93	100	193
9 歳	76	72	148	45 歳	81	94	175
10 歳	66	68	134	46 歳	104	99	203
11 歳	71	78	149	47 歳	115	101	216
12 歳	60	47	107	48 歳	114	134	248
13 歳	64	74	138	49 歳	112	97	209
14 歳	64	73	137	50 歳	90	107	197
15 歳	57	61	118	51 歳	107	88	195
16 歳	76	75	151	52 歳	86	85	171
17 歳	80	73	153	53 歳	75	71	146
18 歳	66	60	126	54 歳	78	82	160
19 歳	82	79	161	55 歳	71	61	132
20 歳	66	77	143	56 歳	77	87	164
21 歳	72	68	140	57 歳	69	86	155
22 歳	59	65	124	58 歳	64	70	134
23 歳	55	64	119	59 歳	68	79	147
24 歳	61	55	116	60 歳	77	98	175
25 歳	69	64	133	61 歳	63	88	151
26 歳	58	66	124	62 歳	71	84	155
27 歳	57	60	117	63 歳	76	80	156
28 歳	60	52	112	64 歳	73	78	151
29 歳	66	70	136	65 歳	76	94	170
30 歳	69	59	128	66 歳	87	99	186
31 歳	56	57	113	67 歳	74	109	183
32 歳	70	67	137	68 歳	93	109	202
33 歳	85	75	160	69 歳	82	105	187
34 歳	79	84	163	70 歳	99	98	197
35 歳	58	83	141	71 歳	101	114	215

校 区 別 年 齢 別 人 口 統 計 表

10 高木瀬小学校

令和 3 . 10 . 未現在 20 ページ

年 齢		男	女	人 口		年 齢	男	女	人 口
72	歳	95	127	222					
73	歳	85	118	203					
74	歳	92	121	213					
75	歳	54	80	134					
76	歳	60	82	142					
77	歳	62	99	161					
78	歳	65	112	177					
79	歳	71	97	168					
80	歳	66	106	172					
81	歳	75	87	162					
82	歳	58	67	125					
83	歳	41	71	112					
84	歳	59	78	137					
85	歳	45	69	114					
86	歳	32	56	88					
87	歳	36	56	92					
88	歳	25	57	82					
89	歳	29	50	79					
90	歳	19	49	68					
91	歳	11	37	48					
92	歳	15	34	49					
93	歳	5	23	28					
94	歳	8	22	30					
95	歳	7	30	37					
96	歳	2	12	14					
97	歳	3	14	17					
98	歳	0	8	8					
99	歳	3	7	10					
100	歳	1	3	4					
101	歳	0	3	3					
102	歳	0	2	2					
103	歳	0	1	1					
104	歳	0	0	0					
105	歳	0	0	0					
106	歳	0	0	0					
107	歳	0	1	1					
						合計	6,527	7,454	13,981

校 区 別 年 齢 別 人 口 統 計 表

11 北川副小学校

令和 3 . 10 . 未現在 21 ページ

年 齢	男	女	人 口	年 齢	男	女	人 口
0 歳	55	38	93	36 歳	84	77	161
1 歳	40	61	101	37 歳	75	79	154
2 歳	60	57	117	38 歳	69	91	160
3 歳	65	59	124	39 歳	69	100	169
4 歳	71	55	126	40 歳	94	70	164
5 歳	63	70	133	41 歳	100	89	189
6 歳	74	64	138	42 歳	99	79	178
7 歳	71	63	134	43 歳	75	78	153
8 歳	63	80	143	44 歳	90	82	172
9 歳	65	74	139	45 歳	84	91	175
10 歳	68	76	144	46 歳	98	93	191
11 歳	56	67	123	47 歳	89	84	173
12 歳	54	55	109	48 歳	95	89	184
13 歳	54	55	109	49 歳	87	87	174
14 歳	54	48	102	50 歳	94	86	180
15 歳	57	59	116	51 歳	73	80	153
16 歳	63	62	125	52 歳	76	89	165
17 歳	73	52	125	53 歳	75	74	149
18 歳	68	56	124	54 歳	79	90	169
19 歳	47	64	111	55 歳	62	70	132
20 歳	55	55	110	56 歳	81	92	173
21 歳	61	51	112	57 歳	64	85	149
22 歳	55	57	112	58 歳	68	77	145
23 歳	49	52	101	59 歳	74	65	139
24 歳	44	53	97	60 歳	56	66	122
25 歳	43	56	99	61 歳	65	82	147
26 歳	66	42	108	62 歳	58	84	142
27 歳	62	66	128	63 歳	55	75	130
28 歳	56	56	112	64 歳	57	59	116
29 歳	47	47	94	65 歳	65	62	127
30 歳	59	62	121	66 歳	90	71	161
31 歳	55	63	118	67 歳	73	87	160
32 歳	49	63	112	68 歳	80	88	168
33 歳	55	86	141	69 歳	70	87	157
34 歳	67	80	147	70 歳	63	88	151
35 歳	80	83	163	71 歳	81	106	187

校 区 別 年 齢 別 人 口 統 計 表

11 | 北川副小学校

令和 3 . 10 . 未現在 22 ページ

年 齢		男	女	人 口		年 齢	男	女	人 口
72	歳	99	115	214		**合計**	5,925	6,695	12,620
73	歳	85	95	180					
74	歳	99	106	205					
75	歳	57	71	128					
76	歳	52	62	114					
77	歳	60	89	149					
78	歳	57	87	144					
79	歳	54	77	131					
80	歳	56	83	139					
81	歳	49	82	131					
82	歳	45	69	114					
83	歳	53	54	107					
84	歳	33	68	101					
85	歳	53	80	133					
86	歳	30	50	80					
87	歳	35	61	96					
88	歳	19	45	64					
89	歳	26	35	61					
90	歳	21	39	60					
91	歳	14	46	60					
92	歳	13	37	50					
93	歳	5	25	30					
94	歳	6	16	22					
95	歳	5	16	21					
96	歳	1	10	11					
97	歳	3	9	12					
98	歳	2	10	12					
99	歳	0	2	2					
100	歳	2	6	8					
101	歳	0	4	4					
102	歳	0	1	1					
103	歳	0	2	2					
104	歳	0	1	1					
105	歳	0	0	0					
106	歳	0	3	3					

校 区 別 年 齢 別 人 口 統 計 表

12 | 本庄小学校

令和 3 . 10 . 未現在 23 ページ

年 齢	男	女	人 口	年 齢	男	女	人 口
0 歳	47	38	85	36 歳	62	80	142
1 歳	54	33	87	37 歳	81	76	157
2 歳	52	39	91	38 歳	79	75	154
3 歳	48	48	96	39 歳	75	61	136
4 歳	50	50	100	40 歳	86	66	152
5 歳	60	53	113	41 歳	68	77	145
6 歳	71	41	112	42 歳	87	94	181
7 歳	63	65	128	43 歳	84	93	177
8 歳	64	52	116	44 歳	81	94	175
9 歳	67	43	110	45 歳	104	77	181
10 歳	75	60	135	46 歳	89	75	164
11 歳	64	50	114	47 歳	79	99	178
12 歳	59	75	134	48 歳	69	83	152
13 歳	71	47	118	49 歳	62	81	143
14 歳	46	50	96	50 歳	84	73	157
15 歳	71	59	130	51 歳	84	81	165
16 歳	60	56	116	52 歳	85	90	175
17 歳	47	47	94	53 歳	91	81	172
18 歳	59	76	135	54 歳	87	64	151
19 歳	103	84	187	55 歳	52	68	120
20 歳	109	75	184	56 歳	65	76	141
21 歳	98	94	192	57 歳	66	74	140
22 歳	103	100	203	58 歳	72	65	137
23 歳	93	69	162	59 歳	77	79	156
24 歳	102	78	180	60 歳	65	67	132
25 歳	80	72	152	61 歳	74	77	151
26 歳	60	68	128	62 歳	76	62	138
27 歳	77	56	133	63 歳	79	82	161
28 歳	59	60	119	64 歳	72	64	136
29 歳	70	54	124	65 歳	61	74	135
30 歳	56	66	122	66 歳	67	70	137
31 歳	57	57	114	67 歳	86	70	156
32 歳	76	42	118	68 歳	81	74	155
33 歳	70	64	134	69 歳	68	79	147
34 歳	66	65	131	70 歳	49	99	148
35 歳	55	81	136	71 歳	70	74	144

校 区 別 年 齢 別 人 口 統 計 表

12 本庄小学校

令和 3 . 10 . 未現在 24 ページ

年 齢	男	女	人 口	年 齢	男	女	人 口
72 歳	87	64	151	108 歳	0	0	0
73 歳	71	83	154	109 歳	0	0	0
74 歳	56	73	129	110 歳	0	1	1
75 歳	28	51	79				
76 歳	46	51	97	**合計**	5,965	6,169	12,134
77 歳	40	59	99				
78 歳	48	53	101				
79 歳	49	75	124				
80 歳	31	63	94				
81 歳	43	56	99				
82 歳	39	65	104				
83 歳	26	42	68				
84 歳	35	64	99				
85 歳	25	48	73				
86 歳	37	44	81				
87 歳	23	47	70				
88 歳	24	49	73				
89 歳	15	42	57				
90 歳	13	42	55				
91 歳	15	35	50				
92 歳	13	23	36				
93 歳	4	24	28				
94 歳	8	20	28				
95 歳	5	14	19				
96 歳	3	14	17				
97 歳	1	8	9				
98 歳	1	5	6				
99 歳	0	4	4				
100 歳	0	4	4				
101 歳	0	2	2				
102 歳	0	2	2				
103 歳	0	0	0				
104 歳	0	0	0				
105 歳	0	1	1				
106 歳	0	0	0				
107 歳	0	0	0				

校 区 別 年 齢 別 人 口 統 計 表

13 銅島小学校

令和 3 . 10 . 未現在 25 ページ

年 齢	男	女	人 口	年 齢	男	女	人 口
0 歳	51	46	97	36 歳	85	96	181
1 歳	51	55	106	37 歳	90	87	177
2 歳	50	55	105	38 歳	80	95	175
3 歳	59	59	118	39 歳	76	96	172
4 歳	76	77	153	40 歳	83	84	167
5 歳	53	55	108	41 歳	80	82	162
6 歳	65	72	137	42 歳	92	80	172
7 歳	71	69	140	43 歳	96	99	195
8 歳	70	70	140	44 歳	86	81	167
9 歳	81	73	154	45 歳	87	101	188
10 歳	89	72	161	46 歳	94	97	191
11 歳	77	69	146	47 歳	79	98	177
12 歳	80	65	145	48 歳	99	106	205
13 歳	85	88	173	49 歳	91	90	181
14 歳	65	66	131	50 歳	91	116	207
15 歳	76	67	143	51 歳	89	102	191
16 歳	63	68	131	52 歳	81	99	180
17 歳	71	64	135	53 歳	85	97	182
18 歳	69	78	147	54 歳	75	88	163
19 歳	55	56	111	55 歳	75	79	154
20 歳	80	76	156	56 歳	77	103	180
21 歳	82	90	172	57 歳	90	112	202
22 歳	82	67	149	58 歳	68	97	165
23 歳	87	92	179	59 歳	76	96	172
24 歳	64	93	157	60 歳	75	91	166
25 歳	74	64	138	61 歳	91	80	171
26 歳	76	78	154	62 歳	73	84	157
27 歳	53	74	127	63 歳	82	88	170
28 歳	54	64	118	64 歳	74	67	141
29 歳	68	71	139	65 歳	67	86	153
30 歳	65	73	138	66 歳	86	93	179
31 歳	62	60	122	67 歳	71	71	142
32 歳	70	69	139	68 歳	100	90	190
33 歳	77	66	143	69 歳	73	80	153
34 歳	78	91	169	70 歳	77	72	149
35 歳	82	86	168	71 歳	67	67	134

校 区 別 年 齢 別 人 口 統 計 表

13 銅島小学校

令和 3 . 10 . 未現在 26 ページ

年 齢	男	女	人 口			
72 歳	78	79	157			
73 歳	61	56	117			
74 歳	62	64	126			
75 歳	28	34	62			
76 歳	42	54	96			
77 歳	25	39	64			
78 歳	29	28	57			
79 歳	36	41	77			
80 歳	29	50	79			
81 歳	26	31	57			
82 歳	15	32	47			
83 歳	13	36	49			
84 歳	25	32	57			
85 歳	12	34	46			
86 歳	18	34	52			
87 歳	13	28	41			
88 歳	12	35	47			
89 歳	10	35	45			
90 歳	15	28	43			
91 歳	9	19	28			
92 歳	6	23	29			
93 歳	4	18	22			
94 歳	9	18	27			
95 歳	2	12	14			
96 歳	1	13	14			
97 歳	0	5	5			
98 歳	2	4	6			
99 歳	0	4	4			
100 歳	0	2	2			
101 歳	1	2	3			
102 歳	0	1	1			
** 合計 **	6,055	6,679	12,734			

校 区 別 年 齢 別 人 口 統 計 表

14 金立小学校

令和 3 . 10 . 未現在 27 ページ

年 齢	男	女	人 口	年 齢	男	女	人 口
0 歳	14	8	22	36 歳	31	23	54
1 歳	20	16	36	37 歳	29	23	52
2 歳	11	18	29	38 歳	33	25	58
3 歳	16	16	32	39 歳	31	24	55
4 歳	18	14	32	40 歳	26	24	50
5 歳	21	16	37	41 歳	29	25	54
6 歳	21	17	38	42 歳	33	29	62
7 歳	19	16	35	43 歳	21	32	53
8 歳	21	19	40	44 歳	28	37	65
9 歳	17	15	32	45 歳	39	26	65
10 歳	22	20	42	46 歳	35	28	63
11 歳	24	22	46	47 歳	31	25	56
12 歳	23	19	42	48 歳	30	34	64
13 歳	22	26	48	49 歳	28	30	58
14 歳	25	24	49	50 歳	33	23	56
15 歳	25	13	38	51 歳	30	17	47
16 歳	21	17	38	52 歳	35	25	60
17 歳	24	32	56	53 歳	21	24	45
18 歳	16	19	35	54 歳	21	22	43
19 歳	21	17	38	55 歳	16	21	37
20 歳	18	17	35	56 歳	26	29	55
21 歳	19	17	36	57 歳	29	37	66
22 歳	22	12	34	58 歳	23	24	47
23 歳	11	13	24	59 歳	32	26	58
24 歳	16	21	37	60 歳	23	31	54
25 歳	11	16	27	61 歳	28	30	58
26 歳	19	8	27	62 歳	19	23	42
27 歳	13	14	27	63 歳	31	33	64
28 歳	20	14	34	64 歳	25	29	54
29 歳	20	18	38	65 歳	29	36	65
30 歳	17	22	39	66 歳	42	32	74
31 歳	20	14	34	67 歳	28	39	67
32 歳	15	20	35	68 歳	31	32	63
33 歳	20	16	36	69 歳	36	43	79
34 歳	19	22	41	70 歳	24	39	63
35 歳	24	20	44	71 歳	42	34	76

校 区 別 年 齢 別 人 口 統 計 表

14 金立小学校

令和 3 . 10 . 未現在 28 ページ

年 齢		男	女	人 口		
72	歳	41	47	88		
73	歳	38	43	81		
74	歳	31	41	72		
75	歳	22	30	52		
76	歳	30	18	48		
77	歳	24	36	60		
78	歳	22	40	62		
79	歳	26	19	45		
80	歳	22	35	57		
81	歳	24	29	53		
82	歳	20	24	44		
83	歳	19	17	36		
84	歳	20	28	48		
85	歳	10	33	43		
86	歳	8	24	32		
87	歳	18	31	49		
88	歳	14	29	43		
89	歳	7	23	30		
90	歳	5	19	24		
91	歳	4	17	21		
92	歳	3	10	13		
93	歳	3	13	16		
94	歳	2	10	12		
95	歳	3	14	17		
96	歳	1	6	7		
97	歳	1	5	6		
98	歳	1	3	4		
99	歳	0	4	4		
100	歳	0	1	1		
101	歳	0	1	1		
102	歳	0	1	1		
** 合計 **		2,152	2,313	4,465		

校 区 別 年 齢 別 人 口 統 計 表

15 久保泉小学校

令和 3 . 10 . 未現在 29 ページ

年 齢	男	女	人 口	年 齢	男	女	人 口
0 歳	10	11	21	36 歳	22	19	41
1 歳	9	7	16	37 歳	20	17	37
2 歳	15	11	26	38 歳	21	17	38
3 歳	11	9	20	39 歳	19	22	41
4 歳	12	12	24	40 歳	16	18	34
5 歳	17	9	26	41 歳	19	16	35
6 歳	14	13	27	42 歳	16	21	37
7 歳	13	11	24	43 歳	26	22	48
8 歳	18	14	32	44 歳	31	18	49
9 歳	12	9	21	45 歳	22	21	43
10 歳	18	12	30	46 歳	27	18	45
11 歳	15	15	30	47 歳	27	23	50
12 歳	10	14	24	48 歳	17	26	43
13 歳	20	13	33	49 歳	13	19	32
14 歳	16	13	29	50 歳	24	23	47
15 歳	19	12	31	51 歳	20	18	38
16 歳	9	19	28	52 歳	22	22	44
17 歳	13	11	24	53 歳	23	26	49
18 歳	12	15	27	54 歳	30	20	50
19 歳	11	18	29	55 歳	26	18	44
20 歳	14	10	24	56 歳	22	19	41
21 歳	14	13	27	57 歳	20	11	31
22 歳	15	21	36	58 歳	19	22	41
23 歳	12	9	21	59 歳	22	29	51
24 歳	12	24	36	60 歳	19	23	42
25 歳	15	10	25	61 歳	21	16	37
26 歳	12	20	32	62 歳	26	24	50
27 歳	13	15	28	63 歳	22	26	48
28 歳	11	13	24	64 歳	26	29	55
29 歳	22	11	33	65 歳	23	29	52
30 歳	12	11	23	66 歳	25	24	49
31 歳	14	11	25	67 歳	35	33	68
32 歳	17	16	33	68 歳	29	28	57
33 歳	13	19	32	69 歳	32	34	66
34 歳	26	23	49	70 歳	47	30	77
35 歳	17	19	36	71 歳	42	40	82

校 区 別 年 齢 別 人 口 統 計 表

15 久保泉小学校

令和 3 . 10 . 未現在 30 ページ

年 齢		男	女	人 口			
72	歳	41	46	87			
73	歳	37	19	56			
74	歳	36	34	70			
75	歳	14	24	38			
76	歳	21	30	51			
77	歳	24	31	55			
78	歳	17	36	53			
79	歳	25	38	63			
80	歳	15	36	51			
81	歳	14	15	29			
82	歳	23	21	44			
83	歳	19	19	38			
84	歳	20	23	43			
85	歳	14	21	35			
86	歳	14	25	39			
87	歳	5	27	32			
88	歳	8	21	29			
89	歳	9	24	33			
90	歳	4	21	25			
91	歳	7	12	19			
92	歳	7	13	20			
93	歳	2	14	16			
94	歳	0	11	11			
95	歳	1	9	10			
96	歳	2	10	12			
97	歳	2	7	9			
98	歳	1	8	9			
99	歳	0	2	2			
100	歳	2	1	3			
101	歳	0	3	3			
102	歳	1	0	1			
103	歳	1	1	2			
** 合計 **		1,770	1,916	3,686			

校 区 別 年 齢 別 人 口 統 計 表

16 芙蓉小学校

令和 3 . 10 . 未現在 31 ページ

年 齢	男	女	人 口	年 齢	男	女	人 口
0 歳	8	3	11	36 歳	7	4	11
1 歳	6	8	14	37 歳	14	9	23
2 歳	5	7	12	38 歳	9	10	19
3 歳	8	12	20	39 歳	10	10	20
4 歳	5	5	10	40 歳	9	10	19
5 歳	8	7	15	41 歳	6	9	15
6 歳	3	9	12	42 歳	9	4	13
7 歳	9	8	17	43 歳	13	5	18
8 歳	7	3	10	44 歳	15	9	24
9 歳	8	4	12	45 歳	10	9	19
10 歳	9	5	14	46 歳	15	14	29
11 歳	4	8	12	47 歳	5	11	16
12 歳	7	4	11	48 歳	8	12	20
13 歳	6	5	11	49 歳	13	7	20
14 歳	6	5	11	50 歳	16	4	20
15 歳	7	6	13	51 歳	9	8	17
16 歳	6	6	12	52 歳	13	8	21
17 歳	9	4	13	53 歳	10	15	25
18 歳	7	8	15	54 歳	12	7	19
19 歳	3	11	14	55 歳	4	12	16
20 歳	7	3	10	56 歳	9	13	22
21 歳	12	5	17	57 歳	8	13	21
22 歳	6	7	13	58 歳	10	11	21
23 歳	11	12	23	59 歳	11	17	28
24 歳	10	8	18	60 歳	10	12	22
25 歳	5	9	14	61 歳	6	11	17
26 歳	6	6	12	62 歳	14	18	32
27 歳	10	8	18	63 歳	10	15	25
28 歳	7	3	10	64 歳	10	11	21
29 歳	8	5	13	65 歳	13	9	22
30 歳	9	8	17	66 歳	13	11	24
31 歳	9	11	20	67 歳	15	20	35
32 歳	11	16	27	68 歳	13	16	29
33 歳	12	8	20	69 歳	16	15	31
34 歳	4	6	10	70 歳	12	14	26
35 歳	8	6	14	71 歳	9	18	27

校 区 別 年 齢 別 人 口 統 計 表

16 芙蓉小学校

令和 3 . 10 . 未現在 32 ページ

年 齢	男	女	人 口			
72 歳	12	22	34			
73 歳	17	10	27			
74 歳	10	14	24			
75 歳	17	18	35			
76 歳	5	8	13			
77 歳	12	11	23			
78 歳	11	9	20			
79 歳	10	7	17			
80 歳	4	7	11			
81 歳	4	14	18			
82 歳	5	8	13			
83 歳	6	6	12			
84 歳	4	13	17			
85 歳	6	12	18			
86 歳	3	14	17			
87 歳	5	10	15			
88 歳	6	17	23			
89 歳	2	15	17			
90 歳	4	7	11			
91 歳	3	2	5			
92 歳	1	3	4			
93 歳	2	6	8			
94 歳	1	3	4			
95 歳	2	1	3			
96 歳	0	3	3			
97 歳	0	2	2			
98 歳	0	1	1			
99 歳	0	0	0			
100 歳	0	0	0			
101 歳	0	1	1			
** 合計 **	804	894	1,698			

校 区 別 年 齢 別 人 口 統 計 表

17 新栄小学校

令和 3 . 10 . 未現在 33 ページ

年 齢	男	女	人 口	年 齢	男	女	人 口
0 歳	24	17	41	36 歳	42	51	93
1 歳	22	19	41	37 歳	43	42	85
2 歳	20	20	40	38 歳	38	51	89
3 歳	29	30	59	39 歳	45	39	84
4 歳	28	20	48	40 歳	37	43	80
5 歳	27	21	48	41 歳	45	35	80
6 歳	35	29	64	42 歳	52	54	106
7 歳	36	22	58	43 歳	46	35	81
8 歳	32	16	48	44 歳	42	59	101
9 歳	41	31	72	45 歳	47	56	103
10 歳	38	39	77	46 歳	41	55	96
11 歳	30	36	66	47 歳	34	44	78
12 歳	20	25	45	48 歳	44	44	88
13 歳	31	40	71	49 歳	42	59	101
14 歳	33	34	67	50 歳	44	43	87
15 歳	44	23	67	51 歳	47	38	85
16 歳	23	29	52	52 歳	36	51	87
17 歳	31	31	62	53 歳	44	48	92
18 歳	31	29	60	54 歳	48	56	104
19 歳	31	37	68	55 歳	27	42	69
20 歳	24	26	50	56 歳	38	38	76
21 歳	38	33	71	57 歳	46	58	104
22 歳	34	27	61	58 歳	47	62	109
23 歳	25	34	59	59 歳	31	47	78
24 歳	30	27	57	60 歳	39	55	94
25 歳	26	21	47	61 歳	46	55	101
26 歳	29	41	70	62 歳	44	68	112
27 歳	30	39	69	63 歳	55	59	114
28 歳	26	32	58	64 歳	42	49	91
29 歳	44	30	74	65 歳	53	68	121
30 歳	23	22	45	66 歳	52	59	111
31 歳	37	26	63	67 歳	51	60	111
32 歳	35	25	60	68 歳	55	53	108
33 歳	24	41	65	69 歳	57	65	122
34 歳	34	36	70	70 歳	64	67	131
35 歳	30	44	74	71 歳	55	75	130

校 区 別 年 齢 別 人 口 統 計 表

17 新栄小学校

令和 3 . 10 . 未現在 34 ページ

年 齢	男	女	人 口			
72 歳	59	67	126			
73 歳	50	49	99			
74 歳	48	68	116			
75 歳	31	28	59			
76 歳	27	32	59			
77 歳	34	39	73			
78 歳	24	30	54			
79 歳	25	47	72			
80 歳	25	42	67			
81 歳	22	30	52			
82 歳	17	32	49			
83 歳	14	33	47			
84 歳	15	30	45			
85 歳	17	27	44			
86 歳	24	26	50			
87 歳	18	25	43			
88 歳	14	22	36			
89 歳	13	19	32			
90 歳	8	16	24			
91 歳	5	7	12			
92 歳	6	17	23			
93 歳	3	11	14			
94 歳	1	7	8			
95 歳	4	7	11			
96 歳	3	5	8			
97 歳	0	8	8			
98 歳	1	3	4			
99 歳	1	4	5			
100 歳	1	1	2			
101 歳	0	2	2			
** 合計 **	3,224	3,669	6,893			

校 区 別 年 齢 別 人 口 統 計 表

18 若楠小学校

令和 3 . 10 . 末現在 35 ページ

年 齢	男	女	人 口	年 齢	男	女	人 口
0 歳	39	25	64	36 歳	51	46	97
1 歳	31	31	62	37 歳	46	64	110
2 歳	37	36	73	38 歳	45	53	98
3 歳	33	39	72	39 歳	39	39	78
4 歳	26	32	58	40 歳	38	45	83
5 歳	25	36	61	41 歳	37	52	89
6 歳	29	36	65	42 歳	44	55	99
7 歳	38	29	67	43 歳	51	44	95
8 歳	29	27	56	44 歳	68	54	122
9 歳	48	30	78	45 歳	51	63	114
10 歳	46	30	76	46 歳	61	61	122
11 歳	31	26	57	47 歳	55	71	126
12 歳	38	40	78	48 歳	51	71	122
13 歳	46	30	76	49 歳	72	81	153
14 歳	31	42	73	50 歳	49	68	117
15 歳	44	45	89	51 歳	56	62	118
16 歳	41	40	81	52 歳	54	76	130
17 歳	32	35	67	53 歳	65	75	140
18 歳	40	38	78	54 歳	57	65	122
19 歳	32	60	92	55 歳	31	47	78
20 歳	33	41	74	56 歳	57	56	113
21 歳	50	51	101	57 歳	64	56	120
22 歳	38	33	71	58 歳	52	66	118
23 歳	43	33	76	59 歳	51	54	105
24 歳	38	44	82	60 歳	50	53	103
25 歳	50	40	90	61 歳	41	60	101
26 歳	37	36	73	62 歳	45	48	93
27 歳	39	38	77	63 歳	41	39	80
28 歳	37	30	67	64 歳	52	51	103
29 歳	49	33	82	65 歳	56	58	114
30 歳	30	36	66	66 歳	46	52	98
31 歳	38	44	82	67 歳	42	42	84
32 歳	50	42	92	68 歳	44	52	96
33 歳	33	56	89	69 歳	63	54	117
34 歳	54	43	97	70 歳	51	68	119
35 歳	36	37	73	71 歳	42	75	117

校 区 別 年 齢 別 人 口 統 計 表

18 若楠小学校

令和 3 . 10 . 未現在 36 ページ

年 齢		男	女	人 口		
72 歳		57	65	122		
73 歳		55	86	141		
74 歳		49	55	104		
75 歳		34	37	71		
76 歳		35	44	79		
77 歳		33	43	76		
78 歳		41	63	104		
79 歳		28	48	76		
80 歳		29	53	82		
81 歳		30	41	71		
82 歳		24	27	51		
83 歳		20	40	60		
84 歳		20	34	54		
85 歳		14	42	56		
86 歳		15	28	43		
87 歳		13	31	44		
88 歳		15	28	43		
89 歳		14	22	36		
90 歳		12	18	30		
91 歳		8	23	31		
92 歳		4	12	16		
93 歳		4	14	18		
94 歳		2	11	13		
95 歳		1	7	8		
96 歳		2	3	5		
97 歳		1	1	2		
98 歳		0	1	1		
99 歳		0	1	1		
100 歳		0	0	0		
101 歳		0	2	2		
102 歳		0	2	2		
** 合計 **		3,749	4,302	8,051		

校 区 別 年 齢 別 人 口 統 計 表

19 開成小学校

令和 3 . 10 . 未現在 37 ページ

年 齢	男	女	人 口	年 齢	男	女	人 口
0 歳	24	25	49	36 歳	61	45	106
1 歳	33	35	68	37 歳	56	63	119
2 歳	33	23	56	38 歳	49	57	106
3 歳	45	38	83	39 歳	72	58	130
4 歳	35	41	76	40 歳	61	66	127
5 歳	43	35	78	41 歳	66	64	130
6 歳	63	36	99	42 歳	60	76	136
7 歳	52	32	84	43 歳	63	42	105
8 歳	45	35	80	44 歳	55	67	122
9 歳	55	40	95	45 歳	50	72	122
10 歳	42	43	85	46 歳	66	67	133
11 歳	52	47	99	47 歳	63	73	136
12 歳	53	49	102	48 歳	50	83	133
13 歳	57	46	103	49 歳	57	79	136
14 歳	39	49	88	50 歳	67	76	143
15 歳	47	44	91	51 歳	51	62	113
16 歳	41	56	97	52 歳	51	67	118
17 歳	53	50	103	53 歳	51	57	108
18 歳	52	47	99	54 歳	55	67	122
19 歳	47	40	87	55 歳	57	60	117
20 歳	36	56	92	56 歳	52	66	118
21 歳	46	43	89	57 歳	46	51	97
22 歳	46	40	86	58 歳	58	60	118
23 歳	35	37	72	59 歳	52	52	104
24 歳	41	41	82	60 歳	51	67	118
25 歳	30	30	60	61 歳	53	51	104
26 歳	26	39	65	62 歳	49	75	124
27 歳	34	27	61	63 歳	51	74	125
28 歳	34	33	67	64 歳	36	45	81
29 歳	39	26	65	65 歳	59	60	119
30 歳	40	43	83	66 歳	68	74	142
31 歳	34	36	70	67 歳	48	77	125
32 歳	28	47	75	68 歳	62	75	137
33 歳	30	31	61	69 歳	58	77	135
34 歳	44	39	83	70 歳	73	93	166
35 歳	54	54	108	71 歳	74	104	178

校 区 別 年 齢 別 人 口 統 計 表

19 開成小学校

令和 3 . 10 . 未現在 38 ページ

年 齢		男	女	人 口		
72 歳		91	99	190		
73 歳		59	98	157		
74 歳		62	96	158		
75 歳		50	53	103		
76 歳		52	56	108		
77 歳		50	68	118		
78 歳		48	57	105		
79 歳		44	68	112		
80 歳		44	57	101		
81 歳		35	53	88		
82 歳		51	52	103		
83 歳		28	38	66		
84 歳		30	42	72		
85 歳		32	41	73		
86 歳		23	36	59		
87 歳		22	24	46		
88 歳		24	29	53		
89 歳		8	33	41		
90 歳		7	27	34		
91 歳		5	19	24		
92 歳		7	15	22		
93 歳		6	15	21		
94 歳		4	13	17		
95 歳		4	10	14		
96 歳		2	10	12		
97 歳		1	6	7		
98 歳		0	1	1		
99 歳		0	2	2		
100 歳		1	2	3		
101 歳		0	0	0		
102 歳		0	0	0		
103 歳		0	1	1		
** 合計 **		4,349	4,956	9,305		

校 区 別 年 齢 別 人 口 統 計 表

20 諸富北小学校

令和 3 . 10 . 未現在 39 ページ

年 齢	男	女	人 口	年 齢	男	女	人 口
0 歳	16	17	33	36 歳	29	35	64
1 歳	23	11	34	37 歳	34	29	63
2 歳	16	11	27	38 歳	24	31	55
3 歳	23	17	40	39 歳	22	33	55
4 歳	22	21	43	40 歳	21	34	55
5 歳	18	16	34	41 歳	35	31	66
6 歳	29	26	55	42 歳	23	30	53
7 歳	19	18	37	43 歳	36	19	55
8 歳	14	22	36	44 歳	36	26	62
9 歳	24	18	42	45 歳	37	25	62
10 歳	24	20	44	46 歳	27	43	70
11 歳	16	16	32	47 歳	31	38	69
12 歳	16	16	32	48 歳	28	28	56
13 歳	19	19	38	49 歳	33	35	68
14 歳	25	17	42	50 歳	35	35	70
15 歳	29	26	55	51 歳	39	37	76
16 歳	27	19	46	52 歳	35	44	79
17 歳	32	20	52	53 歳	39	35	74
18 歳	25	28	53	54 歳	42	39	81
19 歳	27	15	42	55 歳	35	38	73
20 歳	22	28	50	56 歳	41	38	79
21 歳	13	14	27	57 歳	32	29	61
22 歳	26	25	51	58 歳	35	38	73
23 歳	23	20	43	59 歳	32	20	52
24 歳	22	25	47	60 歳	25	36	61
25 歳	28	18	46	61 歳	28	45	73
26 歳	20	15	35	62 歳	30	44	74
27 歳	17	23	40	63 歳	37	39	76
28 歳	24	23	47	64 歳	22	38	60
29 歳	26	23	49	65 歳	46	27	73
30 歳	19	25	44	66 歳	42	41	83
31 歳	29	12	41	67 歳	47	42	89
32 歳	23	22	45	68 歳	39	50	89
33 歳	22	22	44	69 歳	38	42	80
34 歳	26	19	45	70 歳	33	34	67
35 歳	24	31	55	71 歳	48	50	98

校 区 別 年 齢 別 人 口 統 計 表

20 諸富北小学校

令和 3 . 10 . 未現在 40 ページ

年 齢		男	女	人 口		
72	歳	60	56	116		
73	歳	39	41	80		
74	歳	29	50	79		
75	歳	36	43	79		
76	歳	18	33	51		
77	歳	30	38	68		
78	歳	32	38	70		
79	歳	25	54	79		
80	歳	45	49	94		
81	歳	31	46	77		
82	歳	30	30	60		
83	歳	28	34	62		
84	歳	30	36	66		
85	歳	24	27	51		
86	歳	14	34	48		
87	歳	11	27	38		
88	歳	17	18	35		
89	歳	13	24	37		
90	歳	17	32	49		
91	歳	7	16	23		
92	歳	3	24	27		
93	歳	3	9	12		
94	歳	3	11	14		
95	歳	1	5	6		
96	歳	1	8	9		
97	歳	1	5	6		
98	歳	1	0	1		
99	歳	2	3	5		
100	歳	0	2	2		
101	歳	0	2	2		
102	歳	0	1	1		
** 合計 **		2,575	2,792	5,367		

校 区 別 年 齢 別 人 口 統 計 表

21

諸富南小学校

令和 3 . 10 . 未現在 41 ページ

年 齢	男	女	人 口	年 齢	男	女	人 口
0 歳	11	14	25	36 歳	16	27	43
1 歳	25	7	32	37 歳	18	24	42
2 歳	18	10	28	38 歳	27	18	45
3 歳	18	21	39	39 歳	25	22	47
4 歳	25	11	36	40 歳	23	22	45
5 歳	26	21	47	41 歳	20	25	45
6 歳	21	19	40	42 歳	18	24	42
7 歳	20	24	44	43 歳	22	31	53
8 歳	21	21	42	44 歳	23	15	38
9 歳	18	15	33	45 歳	37	30	67
10 歳	16	19	35	46 歳	32	34	66
11 歳	24	27	51	47 歳	35	39	74
12 歳	26	26	52	48 歳	30	21	51
13 歳	28	20	48	49 歳	35	31	66
14 歳	18	28	46	50 歳	31	36	67
15 歳	27	15	42	51 歳	31	29	60
16 歳	18	21	39	52 歳	31	44	75
17 歳	26	21	47	53 歳	29	40	69
18 歳	22	21	43	54 歳	34	48	82
19 歳	22	17	39	55 歳	33	20	53
20 歳	25	22	47	56 歳	32	31	63
21 歳	17	20	37	57 歳	26	31	57
22 歳	26	22	48	58 歳	32	31	63
23 歳	17	19	36	59 歳	18	35	53
24 歳	21	23	44	60 歳	35	34	69
25 歳	18	21	39	61 歳	29	26	55
26 歳	20	22	42	62 歳	34	34	68
27 歳	22	24	46	63 歳	33	25	58
28 歳	17	16	33	64 歳	29	37	66
29 歳	17	21	38	65 歳	38	30	68
30 歳	10	17	27	66 歳	33	36	69
31 歳	21	23	44	67 歳	30	29	59
32 歳	19	32	51	68 歳	37	40	77
33 歳	20	17	37	69 歳	43	41	84
34 歳	29	27	56	70 歳	31	35	66
35 歳	30	28	58	71 歳	53	32	85

校 区 別 年 齢 別 人 口 統 計 表

21 諸富南小学校

令和 3 . 10 . 未現在 42 ページ

年 齢	男	女	人 口			
72 歳	28	47	75			
73 歳	38	42	80			
74 歳	35	48	83			
75 歳	13	32	45			
76 歳	20	30	50			
77 歳	24	35	59			
78 歳	31	46	77			
79 歳	33	32	65			
80 歳	31	33	64			
81 歳	29	34	63			
82 歳	19	32	51			
83 歳	19	28	47			
84 歳	23	23	46			
85 歳	14	22	36			
86 歳	10	20	30			
87 歳	11	22	33			
88 歳	10	21	31			
89 歳	6	21	27			
90 歳	5	24	29			
91 歳	8	12	20			
92 歳	4	11	15			
93 歳	4	10	14			
94 歳	3	8	11			
95 歳	1	3	4			
96 歳	1	3	4			
97 歳	0	2	2			
98 歳	1	1	2			
99 歳	0	1	1			
100 歳	0	1	1			
101 歳	0	1	1			
102 歳	0	1	1			
103 歳	1	0	1			
** 合計 **	2,264	2,485	4,749			

校 区 別 年 齢 別 人 口 統 計 表

22 春日小学校

令和 3 . 10 . 未現在 43 ページ

年 齢	男	女	人 口	年 齢	男	女	人 口
0 歳	45	30	75	36 歳	56	57	113
1 歳	59	45	104	37 歳	46	48	94
2 歳	47	44	91	38 歳	41	55	96
3 歳	51	44	95	39 歳	45	48	93
4 歳	57	46	103	40 歳	51	65	116
5 歳	39	44	83	41 歳	66	68	134
6 歳	46	47	93	42 歳	61	71	132
7 歳	42	47	89	43 歳	53	66	119
8 歳	45	47	92	44 歳	59	51	110
9 歳	53	43	96	45 歳	62	72	134
10 歳	50	36	86	46 歳	52	64	116
11 歳	48	32	80	47 歳	61	65	126
12 歳	51	29	80	48 歳	67	68	135
13 歳	53	52	105	49 歳	62	66	128
14 歳	35	43	78	50 歳	65	57	122
15 歳	44	41	85	51 歳	57	49	106
16 歳	52	48	100	52 歳	46	48	94
17 歳	45	41	86	53 歳	35	58	93
18 歳	36	40	76	54 歳	62	54	116
19 歳	41	49	90	55 歳	25	38	63
20 歳	41	44	85	56 歳	49	46	95
21 歳	50	46	96	57 歳	40	58	98
22 歳	38	45	83	58 歳	44	44	88
23 歳	42	46	88	59 歳	37	51	88
24 歳	39	59	98	60 歳	43	41	84
25 歳	46	49	95	61 歳	41	46	87
26 歳	43	54	97	62 歳	39	60	99
27 歳	51	46	97	63 歳	55	37	92
28 歳	53	63	116	64 歳	45	55	100
29 歳	45	43	88	65 歳	59	71	130
30 歳	51	52	103	66 歳	61	70	131
31 歳	47	52	99	67 歳	34	70	104
32 歳	41	60	101	68 歳	50	57	107
33 歳	49	57	106	69 歳	61	67	128
34 歳	50	59	109	70 歳	58	70	128
35 歳	60	57	117	71 歳	71	80	151

校 区 別 年 齢 別 人 口 統 計 表

22 春日小学校

令和 3 . 10 . 未現在 44 ページ

年 齢	男	女	人 口	年 齢	男	女	人 口
72 歳	66	72	138				
73 歳	54	69	123	**合計**	4,128	4,602	8,730
74 歳	50	61	111				
75 歳	37	37	74				
76 歳	36	33	69				
77 歳	30	47	77				
78 歳	37	49	86				
79 歳	40	49	89				
80 歳	35	43	78				
81 歳	28	44	72				
82 歳	32	31	63				
83 歳	23	33	56				
84 歳	29	26	55				
85 歳	17	22	39				
86 歳	15	35	50				
87 歳	15	24	39				
88 歳	7	23	30				
89 歳	8	30	38				
90 歳	6	16	22				
91 歳	5	17	22				
92 歳	4	16	20				
93 歳	3	14	17				
94 歳	2	11	13				
95 歳	2	11	13				
96 歳	2	2	4				
97 歳	1	2	3				
98 歳	0	5	5				
99 歳	0	0	0				
100 歳	0	5	5				
101 歳	0	0	0				
102 歳	0	0	0				
103 歳	0	2	2				
104 歳	0	0	0				
105 歳	0	0	0				
106 歳	0	1	1				
107 歳	0	1	1				

校 区 別 年 齢 別 人 口 統 計 表

23 川上小学校

令和 3 . 10 . 未現在 45 ページ

年 齢	男	女	人 口	年 齢	男	女	人 口
0 歳	20	10	30	36 歳	32	35	67
1 歳	14	25	39	37 歳	33	36	69
2 歳	19	16	35	38 歳	31	34	65
3 歳	28	30	58	39 歳	38	34	72
4 歳	22	18	40	40 歳	28	23	51
5 歳	30	29	59	41 歳	24	32	56
6 歳	23	33	56	42 歳	39	31	70
7 歳	35	24	59	43 歳	19	21	40
8 歳	24	26	50	44 歳	35	36	71
9 歳	21	23	44	45 歳	33	42	75
10 歳	35	28	63	46 歳	46	32	78
11 歳	22	21	43	47 歳	40	37	77
12 歳	18	24	42	48 歳	32	40	72
13 歳	38	25	63	49 歳	39	29	68
14 歳	25	24	49	50 歳	37	37	74
15 歳	24	27	51	51 歳	32	29	61
16 歳	30	34	64	52 歳	29	34	63
17 歳	29	28	57	53 歳	32	48	80
18 歳	24	25	49	54 歳	26	37	63
19 歳	22	24	46	55 歳	23	25	48
20 歳	16	31	47	56 歳	29	36	65
21 歳	26	24	50	57 歳	43	42	85
22 歳	25	21	46	58 歳	34	40	74
23 歳	17	17	34	59 歳	44	36	80
24 歳	18	25	43	60 歳	35	44	79
25 歳	23	30	53	61 歳	44	43	87
26 歳	22	18	40	62 歳	51	46	97
27 歳	30	17	47	63 歳	45	46	91
28 歳	24	23	47	64 歳	44	39	83
29 歳	19	23	42	65 歳	37	43	80
30 歳	37	22	59	66 歳	37	52	89
31 歳	29	31	60	67 歳	45	41	86
32 歳	35	24	59	68 歳	48	35	83
33 歳	33	16	49	69 歳	42	45	87
34 歳	33	33	66	70 歳	42	48	90
35 歳	40	30	70	71 歳	46	35	81

校 区 別 年 齢 別 人 口 統 計 表

23 川上小学校

令和 3 . 10 . 未現在 46 ページ

年 齢	男	女	人 口			
72 歳	42	48	90			
73 歳	42	50	92			
74 歳	44	48	92			
75 歳	26	35	61			
76 歳	27	36	63			
77 歳	30	30	60			
78 歳	26	34	60			
79 歳	24	39	63			
80 歳	26	43	69			
81 歳	32	41	73			
82 歳	18	31	49			
83 歳	20	29	49			
84 歳	19	31	50			
85 歳	21	31	52			
86 歳	21	29	50			
87 歳	17	39	56			
88 歳	13	32	45			
89 歳	9	29	38			
90 歳	12	24	36			
91 歳	11	18	29			
92 歳	8	18	26			
93 歳	5	15	20			
94 歳	5	7	12			
95 歳	0	14	14			
96 歳	0	7	7			
97 歳	2	6	8			
98 歳	2	6	8			
99 歳	0	5	5			
100 歳	0	2	2			
101 歳	0	1	1			
102 歳	0	1	1			
103 歳	0	1	1			
** 合計 **	2,746	3,002	5,748			

校 区 別 年 齢 別 人 口 統 計 表

24

松梅小学校

令和 3 . 10 . 未現在 47 ページ

年 齢	男	女	人 口	年 齢	男	女	人 口
0 歳	1	1	2	36 歳	2	1	3
1 歳	0	1	1	37 歳	2	1	3
2 歳	4	4	8	38 歳	6	5	11
3 歳	0	2	2	39 歳	6	5	11
4 歳	2	3	5	40 歳	6	5	11
5 歳	2	5	7	41 歳	2	10	12
6 歳	2	2	4	42 歳	6	3	9
7 歳	1	10	11	43 歳	7	6	13
8 歳	2	3	5	44 歳	5	8	13
9 歳	6	1	7	45 歳	3	4	7
10 歳	4	1	5	46 歳	7	5	12
11 歳	5	4	9	47 歳	3	3	6
12 歳	7	9	16	48 歳	8	7	15
13 歳	3	4	7	49 歳	7	8	15
14 歳	5	6	11	50 歳	5	1	6
15 歳	3	5	8	51 歳	4	3	7
16 歳	5	3	8	52 歳	5	3	8
17 歳	3	2	5	53 歳	4	6	10
18 歳	4	5	9	54 歳	2	6	8
19 歳	1	0	1	55 歳	3	7	10
20 歳	3	5	8	56 歳	3	7	10
21 歳	3	2	5	57 歳	4	5	9
22 歳	3	2	5	58 歳	8	9	17
23 歳	2	0	2	59 歳	7	4	11
24 歳	3	3	6	60 歳	7	3	10
25 歳	0	5	5	61 歳	7	5	12
26 歳	2	1	3	62 歳	9	8	17
27 歳	1	2	3	63 歳	12	10	22
28 歳	2	4	6	64 歳	13	8	21
29 歳	3	1	4	65 歳	5	9	14
30 歳	3	2	5	66 歳	8	8	16
31 歳	2	0	2	67 歳	8	8	16
32 歳	1	1	2	68 歳	10	4	14
33 歳	1	2	3	69 歳	8	9	17
34 歳	2	0	2	70 歳	9	7	16
35 歳	4	6	10	71 歳	15	11	26

校 区 別 年 齢 別 人 口 統 計 表

24 松梅小学校

令和 3 . 10 . 未現在 48 ページ

年 齢	男	女	人 口			
72 歳	12	21	33			
73 歳	11	11	22			
74 歳	9	11	20			
75 歳	6	4	10			
76 歳	4	6	10			
77 歳	3	9	12			
78 歳	8	8	16			
79 歳	2	7	9			
80 歳	10	7	17			
81 歳	3	6	9			
82 歳	5	2	7			
83 歳	6	6	12			
84 歳	6	5	11			
85 歳	4	3	7			
86 歳	2	7	9			
87 歳	2	5	7			
88 歳	3	4	7			
89 歳	2	4	6			
90 歳	3	5	8			
91 歳	2	5	7			
92 歳	1	3	4			
93 歳	1	0	1			
94 歳	1	2	3			
95 歳	2	4	6			
96 歳	2	3	5			
97 歳	0	2	2			
98 歳	0	1	1			
99 歳	0	1	1			
100 歳	0	1	1			
** 合計 **	431	472	903			

校 区 別 年 齢 別 人 口 統 計 表

25 春日北小学校

令和 3 . 10 . 未現在 49 ページ

年 齢	男	女	人 口	年 齢	男	女	人 口
0 歳	39	36	75	36 歳	50	40	90
1 歳	35	42	77	37 歳	53	54	107
2 歳	40	44	84	38 歳	67	60	127
3 歳	45	37	82	39 歳	53	56	109
4 歳	55	37	92	40 歳	71	64	135
5 歳	43	45	88	41 歳	59	65	124
6 歳	48	50	98	42 歳	57	61	118
7 歳	48	48	96	43 歳	48	49	97
8 歳	38	52	90	44 歳	53	60	113
9 歳	61	51	112	45 歳	71	49	120
10 歳	46	41	87	46 歳	60	55	115
11 歳	41	48	89	47 歳	50	63	113
12 歳	49	50	99	48 歳	58	54	112
13 歳	51	42	93	49 歳	55	49	104
14 歳	45	36	81	50 歳	44	47	91
15 歳	53	48	101	51 歳	48	48	96
16 歳	41	30	71	52 歳	45	46	91
17 歳	26	36	62	53 歳	43	36	79
18 歳	38	39	77	54 歳	51	35	86
19 歳	36	30	66	55 歳	28	45	73
20 歳	34	36	70	56 歳	41	44	85
21 歳	26	32	58	57 歳	34	54	88
22 歳	30	32	62	58 歳	36	45	81
23 歳	40	37	77	59 歳	32	50	82
24 歳	32	32	64	60 歳	56	48	104
25 歳	34	27	61	61 歳	43	48	91
26 歳	35	33	68	62 歳	38	41	79
27 歳	38	42	80	63 歳	47	59	106
28 歳	38	32	70	64 歳	42	68	110
29 歳	39	46	85	65 歳	41	58	99
30 歳	40	32	72	66 歳	55	63	118
31 歳	39	51	90	67 歳	51	40	91
32 歳	46	38	84	68 歳	43	69	112
33 歳	50	54	104	69 歳	63	49	112
34 歳	43	49	92	70 歳	50	70	120
35 歳	56	55	111	71 歳	52	58	110

校 区 別 年 齢 別 人 口 統 計 表

25 春日北小学校

令和 3 . 10 . 未現在 50 ページ

年 齢		男	女	人 口			
72	歳	57	50	107			
73	歳	41	66	107			
74	歳	46	43	89			
75	歳	26	36	62			
76	歳	33	50	83			
77	歳	24	49	73			
78	歳	23	42	65			
79	歳	37	26	63			
80	歳	30	42	72			
81	歳	22	35	57			
82	歳	20	29	49			
83	歳	15	38	53			
84	歳	7	33	40			
85	歳	16	21	37			
86	歳	19	25	44			
87	歳	8	21	29			
88	歳	8	26	34			
89	歳	8	24	32			
90	歳	7	19	26			
91	歳	3	24	27			
92	歳	4	20	24			
93	歳	1	12	13			
94	歳	2	10	12			
95	歳	2	6	8			
96	歳	4	9	13			
97	歳	0	4	4			
98	歳	1	4	5			
99	歳	1	5	6			
100	歳	0	1	1			
101	歳	1	1	2			
102	歳	0	1	1			
103	歳	0	1	1			
104	歳	0	0	0			
105	歳	0	1	1			
** 合計 **		3,752	4,144	7,896			

校 区 別 年 齢 別 人 口 統 計 表

27 富士小学校

令和 3 . 10 . 未現在 51 ページ

年 齢	男	女	人 口	年 齢	男	女	人 口
0 歳	3	4	7	36 歳	10	12	22
1 歳	5	7	12	37 歳	12	5	17
2 歳	4	1	5	38 歳	13	9	22
3 歳	2	6	8	39 歳	10	7	17
4 歳	8	6	14	40 歳	8	11	19
5 歳	7	5	12	41 歳	12	18	30
6 歳	6	6	12	42 歳	14	8	22
7 歳	8	6	14	43 歳	8	11	19
8 歳	8	6	14	44 歳	15	8	23
9 歳	6	4	10	45 歳	10	11	21
10 歳	8	7	15	46 歳	14	13	27
11 歳	8	7	15	47 歳	13	14	27
12 歳	6	8	14	48 歳	13	8	21
13 歳	6	7	13	49 歳	15	10	25
14 歳	6	16	22	50 歳	13	10	23
15 歳	4	8	12	51 歳	9	13	22
16 歳	10	7	17	52 歳	9	9	18
17 歳	8	7	15	53 歳	11	12	23
18 歳	8	6	14	54 歳	10	16	26
19 歳	13	9	22	55 歳	12	8	20
20 歳	2	11	13	56 歳	9	14	23
21 歳	9	10	19	57 歳	10	17	27
22 歳	8	11	19	58 歳	18	9	27
23 歳	11	6	17	59 歳	16	19	35
24 歳	6	5	11	60 歳	17	18	35
25 歳	10	5	15	61 歳	23	16	39
26 歳	14	4	18	62 歳	20	30	50
27 歳	3	4	7	63 歳	21	18	39
28 歳	5	7	12	64 歳	22	27	49
29 歳	6	6	12	65 歳	17	19	36
30 歳	8	7	15	66 歳	17	18	35
31 歳	7	7	14	67 歳	24	26	50
32 歳	7	8	15	68 歳	25	16	41
33 歳	8	6	14	69 歳	22	39	61
34 歳	16	12	28	70 歳	30	19	49
35 歳	11	14	25	71 歳	29	24	53

校 区 別 年 齢 別 人 口 統 計 表

27 富士小学校

令和 3 . 10 . 未現在 52 ページ

年 齢		男	女	人 口			
72	歳	28	25	53			
73	歳	27	21	48			
74	歳	21	21	42			
75	歳	11	17	28			
76	歳	10	13	23			
77	歳	14	14	28			
78	歳	11	15	26			
79	歳	11	12	23			
80	歳	7	30	37			
81	歳	13	17	30			
82	歳	9	16	25			
83	歳	6	16	22			
84	歳	14	16	30			
85	歳	15	16	31			
86	歳	11	14	25			
87	歳	6	21	27			
88	歳	4	16	20			
89	歳	4	22	26			
90	歳	8	8	16			
91	歳	7	12	19			
92	歳	3	11	14			
93	歳	4	11	15			
94	歳	3	6	9			
95	歳	1	7	8			
96	歳	0	8	8			
97	歳	0	0	0			
98	歳	0	5	5			
99	歳	0	1	1			
100	歳	0	1	1			
101	歳	0	2	2			
102	歳	0	1	1			
103	歳	0	1	1			
** 合計 **		1,064	1,194	2,258			

校 区 別 年 齢 別 人 口 統 計 表

28 | 北山小学校

令和 3 . 10 . 未現在 53 ページ

年 齢	男	女	人 口	年 齢	男	女	人 口
0 歳	2	1	3	36 歳	9	4	13
1 歳	1	2	3	37 歳	4	5	9
2 歳	3	2	5	38 歳	3	7	10
3 歳	1	2	3	39 歳	6	4	10
4 歳	1	2	3	40 歳	4	2	6
5 歳	8	4	12	41 歳	8	4	12
6 歳	5	5	10	42 歳	6	2	8
7 歳	4	0	4	43 歳	4	5	9
8 歳	5	6	11	44 歳	5	3	8
9 歳	2	3	5	45 歳	4	2	6
10 歳	7	3	10	46 歳	3	4	7
11 歳	4	1	5	47 歳	3	1	4
12 歳	3	1	4	48 歳	3	1	4
13 歳	1	3	4	49 歳	3	4	7
14 歳	2	0	2	50 歳	2	5	7
15 歳	5	1	6	51 歳	4	2	6
16 歳	3	5	8	52 歳	3	3	6
17 歳	2	2	4	53 歳	2	2	4
18 歳	4	3	7	54 歳	4	3	7
19 歳	4	0	4	55 歳	1	4	5
20 歳	2	3	5	56 歳	4	3	7
21 歳	3	2	5	57 歳	2	3	5
22 歳	3	1	4	58 歳	8	3	11
23 歳	2	2	4	59 歳	3	6	9
24 歳	4	0	4	60 歳	6	5	11
25 歳	1	2	3	61 歳	7	13	20
26 歳	2	0	2	62 歳	5	6	11
27 歳	4	2	6	63 歳	7	4	11
28 歳	2	1	3	64 歳	10	12	22
29 歳	3	3	6	65 歳	8	7	15
30 歳	2	1	3	66 歳	13	8	21
31 歳	5	3	8	67 歳	4	9	13
32 歳	4	3	7	68 歳	9	2	11
33 歳	1	1	2	69 歳	8	11	19
34 歳	2	2	4	70 歳	8	9	17
35 歳	2	2	4	71 歳	7	9	16

校 区 別 年 齢 別 人 口 統 計 表

28 | 北山小学校

令和 3 . 10 . 未現在 54 ページ

年 齢		男	女	人 口			
72 歳		7	9	16			
73 歳		10	4	14			
74 歳		8	6	14			
75 歳		6	4	10			
76 歳		7	7	14			
77 歳		4	7	11			
78 歳		6	6	12			
79 歳		2	3	5			
80 歳		7	7	14			
81 歳		3	6	9			
82 歳		4	8	12			
83 歳		4	7	11			
84 歳		5	8	13			
85 歳		2	9	11			
86 歳		4	7	11			
87 歳		10	4	14			
88 歳		1	10	11			
89 歳		5	6	11			
90 歳		4	5	9			
91 歳		2	4	6			
92 歳		2	5	7			
93 歳		2	11	13			
94 歳		1	2	3			
95 歳		2	5	7			
96 歳		1	4	5			
97 歳		1	3	4			
98 歳		1	1	2			
99 歳		0	0	0			
100 歳		0	0	0			
101 歳		0	1	1			
** 合計 **		410	410	820			

校 区 別 年 齢 別 人 口 統 計 表

29 北山東部小学校

令和 3 . 10 . 未現在 55 ページ

年 齢	男	女	人 口	年 齢	男	女	人 口
0 歳	1	0	1	36 歳	5	4	9
1 歳	1	1	2	37 歳	3	3	6
2 歳	0	2	2	38 歳	3	2	5
3 歳	1	4	5	39 歳	2	2	4
4 歳	1	1	2	40 歳	1	1	2
5 歳	2	1	3	41 歳	2	0	2
6 歳	0	0	0	42 歳	2	1	3
7 歳	1	2	3	43 歳	1	0	1
8 歳	1	3	4	44 歳	3	1	4
9 歳	3	1	4	45 歳	1	2	3
10 歳	1	0	1	46 歳	2	1	3
11 歳	3	2	5	47 歳	1	2	3
12 歳	1	2	3	48 歳	0	4	4
13 歳	2	2	4	49 歳	0	4	4
14 歳	0	1	1	50 歳	5	0	5
15 歳	0	2	2	51 歳	1	2	3
16 歳	0	1	1	52 歳	1	4	5
17 歳	3	2	5	53 歳	2	1	3
18 歳	1	2	3	54 歳	2	2	4
19 歳	1	1	2	55 歳	0	0	0
20 歳	1	1	2	56 歳	3	0	3
21 歳	0	1	1	57 歳	0	5	5
22 歳	0	1	1	58 歳	0	2	2
23 歳	0	0	0	59 歳	2	6	8
24 歳	0	1	1	60 歳	3	0	3
25 歳	0	0	0	61 歳	9	2	11
26 歳	1	1	2	62 歳	1	1	2
27 歳	3	2	5	63 歳	2	3	5
28 歳	0	0	0	64 歳	4	4	8
29 歳	0	1	1	65 歳	1	2	3
30 歳	1	1	2	66 歳	5	2	7
31 歳	0	0	0	67 歳	3	5	8
32 歳	2	0	2	68 歳	3	2	5
33 歳	2	0	2	69 歳	6	3	9
34 歳	0	4	4	70 歳	4	4	8
35 歳	3	1	4	71 歳	6	5	11

校 区 別 年 齢 別 人 口 統 計 表

29 北山東部小学校

令和 3 . 10 . 未現在 56 ページ

年 齢	男	女	人 口			
72 歳	2	2	4			
73 歳	7	5	12			
74 歳	5	2	7			
75 歳	0	4	4			
76 歳	3	1	4			
77 歳	2	3	5			
78 歳	2	1	3			
79 歳	0	3	3			
80 歳	2	3	5			
81 歳	2	3	5			
82 歳	2	2	4			
83 歳	0	5	5			
84 歳	3	3	6			
85 歳	3	1	4			
86 歳	1	3	4			
87 歳	0	2	2			
88 歳	1	1	2			
89 歳	0	3	3			
90 歳	3	2	5			
91 歳	0	1	1			
92 歳	1	2	3			
93 歳	0	2	2			
94 歳	1	3	4			
95 歳	0	0	0			
96 歳	1	1	2			
97 歳	0	0	0			
98 歳	0	0	0			
99 歳	0	1	1			
100 歳	0	1	1			
101 歳	0	0	0			
102 歳	0	0	0			
103 歳	0	1	1			
** 合計 **	166	187	353			

校 区 別 年 齢 別 人 口 統 計 表

30 三瀬小学校

令和 3 . 10 . 末現在 57 ページ

年 齢	男	女	人 口	年 齢	男	女	人 口
0 歳	4	3	7	36 歳	2	5	7
1 歳	0	3	3	37 歳	6	13	19
2 歳	3	4	7	38 歳	3	4	7
3 歳	3	0	3	39 歳	11	5	16
4 歳	2	5	7	40 歳	7	4	11
5 歳	3	1	4	41 歳	7	5	12
6 歳	2	4	6	42 歳	6	3	9
7 歳	7	3	10	43 歳	6	5	11
8 歳	4	5	9	44 歳	8	5	13
9 歳	7	8	15	45 歳	2	5	7
10 歳	6	6	12	46 歳	7	1	8
11 歳	7	5	12	47 歳	7	7	14
12 歳	5	5	10	48 歳	7	7	14
13 歳	4	5	9	49 歳	5	11	16
14 歳	2	6	8	50 歳	10	13	23
15 歳	7	8	15	51 歳	14	8	22
16 歳	6	4	10	52 歳	3	5	8
17 歳	6	4	10	53 歳	8	6	14
18 歳	7	3	10	54 歳	7	5	12
19 歳	6	3	9	55 歳	4	5	9
20 歳	6	8	14	56 歳	6	6	12
21 歳	5	5	10	57 歳	9	4	13
22 歳	3	2	5	58 歳	9	4	13
23 歳	6	4	10	59 歳	11	10	21
24 歳	5	2	7	60 歳	10	11	21
25 歳	4	3	7	61 歳	5	4	9
26 歳	6	1	7	62 歳	13	1	14
27 歳	3	4	7	63 歳	5	5	10
28 歳	2	2	4	64 歳	7	10	17
29 歳	2	0	2	65 歳	10	10	20
30 歳	7	2	9	66 歳	8	11	19
31 歳	3	3	6	67 歳	12	12	24
32 歳	3	2	5	68 歳	10	11	21
33 歳	1	4	5	69 歳	15	13	28
34 歳	3	8	11	70 歳	13	15	28
35 歳	4	6	10	71 歳	7	14	21

校 区 別 年 齢 別 人 口 統 計 表

30 三瀬小学校

令和 3 . 10 . 未現在 58 ページ

年 齢	男	女	人 口	年 齢	男	女	人 口
72 歳	21	11	32	**合計**	580	613	1,193
73 歳	14	14	28				
74 歳	11	8	19				
75 歳	5	10	15				
76 歳	2	5	7				
77 歳	7	9	16				
78 歳	3	5	8				
79 歳	6	7	13				
80 歳	5	11	16				
81 歳	3	12	15				
82 歳	8	8	16				
83 歳	5	11	16				
84 歳	7	8	15				
85 歳	6	7	13				
86 歳	10	10	20				
87 歳	9	12	21				
88 歳	6	7	13				
89 歳	3	7	10				
90 歳	7	6	13				
91 歳	2	8	10				
92 歳	1	7	8				
93 歳	3	6	9				
94 歳	1	5	6				
95 歳	0	3	3				
96 歳	0	4	4				
97 歳	0	3	3				
98 歳	1	1	2				
99 歳	0	0	0				
100 歳	0	1	1				
101 歳	0	2	2				
102 歳	0	0	0				
103 歳	0	0	0				
104 歳	0	0	0				
105 歳	0	0	0				
106 歳	0	0	0				
107 歳	0	1	1				

校 区 別 年 齢 別 人 口 統 計 表

31

中川副小学校

令和 3 . 10 . 未現在 59 ページ

年 齢	男	女	人 口	年 齢	男	女	人 口
0 歳	12	7	19	36 歳	20	14	34
1 歳	11	5	16	37 歳	12	17	29
2 歳	10	8	18	38 歳	15	16	31
3 歳	15	12	27	39 歳	12	8	20
4 歳	4	7	11	40 歳	21	9	30
5 歳	7	9	16	41 歳	11	15	26
6 歳	8	11	19	42 歳	17	11	28
7 歳	5	7	12	43 歳	16	11	27
8 歳	17	12	29	44 歳	12	14	26
9 歳	8	8	16	45 歳	18	16	34
10 歳	11	11	22	46 歳	6	14	20
11 歳	5	8	13	47 歳	24	10	34
12 歳	8	11	19	48 歳	16	21	37
13 歳	7	6	13	49 歳	18	10	28
14 歳	10	10	20	50 歳	16	16	32
15 歳	12	6	18	51 歳	18	20	38
16 歳	9	6	15	52 歳	9	18	27
17 歳	10	9	19	53 歳	13	20	33
18 歳	11	15	26	54 歳	25	30	55
19 歳	8	8	16	55 歳	17	19	36
20 歳	9	10	19	56 歳	25	22	47
21 歳	18	12	30	57 歳	27	31	58
22 歳	8	9	17	58 歳	23	19	42
23 歳	13	15	28	59 歳	19	13	32
24 歳	13	13	26	60 歳	19	19	38
25 歳	15	9	24	61 歳	16	20	36
26 歳	11	11	22	62 歳	28	17	45
27 歳	13	10	23	63 歳	29	19	48
28 歳	15	12	27	64 歳	21	12	33
29 歳	19	9	28	65 歳	22	19	41
30 歳	11	12	23	66 歳	18	20	38
31 歳	13	14	27	67 歳	19	29	48
32 歳	10	11	21	68 歳	30	27	57
33 歳	14	8	22	69 歳	21	29	50
34 歳	18	17	35	70 歳	33	22	55
35 歳	16	14	30	71 歳	29	30	59

校 区 別 年 齢 別 人 口 統 計 表

31 中川副小学校

令和 3 . 10 . 未現在 60 ページ

年 齢	男	女	人 口			
72 歳	35	25	60			
73 歳	31	26	57			
74 歳	19	23	42			
75 歳	20	15	35			
76 歳	10	14	24			
77 歳	13	33	46			
78 歳	17	18	35			
79 歳	21	21	42			
80 歳	19	28	47			
81 歳	18	26	44			
82 歳	8	26	34			
83 歳	13	19	32			
84 歳	15	22	37			
85 歳	9	19	28			
86 歳	10	31	41			
87 歳	8	15	23			
88 歳	7	20	27			
89 歳	8	23	31			
90 歳	7	16	23			
91 歳	1	12	13			
92 歳	8	10	18			
93 歳	3	8	11			
94 歳	2	8	10			
95 歳	1	5	6			
96 歳	2	3	5			
97 歳	0	6	6			
98 歳	1	1	2			
99 歳	0	2	2			
100 歳	0	0	0			
101 歳	0	1	1			
102 歳	0	1	1			
103 歳	0	1	1			
** 合計 **	1,405	1,497	2,902			

校 区 別 年 齢 別 人 口 統 計 表

32

大詫間小学校

令和 3 . 10 . 未現在 61 ページ

年 齢	男	女	人 口	年 齢	男	女	人 口
0 歳	5	2	7	36 歳	8	5	13
1 歳	5	5	10	37 歳	10	3	13
2 歳	5	5	10	38 歳	7	6	13
3 歳	5	5	10	39 歳	9	4	13
4 歳	5	8	13	40 歳	5	3	8
5 歳	8	2	10	41 歳	6	5	11
6 歳	7	8	15	42 歳	7	7	14
7 歳	7	4	11	43 歳	5	2	7
8 歳	9	5	14	44 歳	4	10	14
9 歳	6	2	8	45 歳	11	5	16
10 歳	1	6	7	46 歳	6	10	16
11 歳	3	3	6	47 歳	8	8	16
12 歳	6	2	8	48 歳	9	7	16
13 歳	2	4	6	49 歳	9	5	14
14 歳	4	4	8	50 歳	7	12	19
15 歳	5	4	9	51 歳	9	10	19
16 歳	5	1	6	52 歳	17	12	29
17 歳	3	6	9	53 歳	13	8	21
18 歳	3	6	9	54 歳	19	14	33
19 歳	4	4	8	55 歳	9	8	17
20 歳	5	5	10	56 歳	8	11	19
21 歳	0	2	2	57 歳	11	11	22
22 歳	4	5	9	58 歳	9	10	19
23 歳	9	12	21	59 歳	11	9	20
24 歳	9	5	14	60 歳	13	15	28
25 歳	8	3	11	61 歳	15	12	27
26 歳	6	4	10	62 歳	10	12	22
27 歳	6	7	13	63 歳	14	15	29
28 歳	5	3	8	64 歳	15	8	23
29 歳	5	3	8	65 歳	14	15	29
30 歳	4	3	7	66 歳	13	10	23
31 歳	2	4	6	67 歳	15	15	30
32 歳	4	5	9	68 歳	18	14	32
33 歳	7	8	15	69 歳	10	13	23
34 歳	5	9	14	70 歳	13	6	19
35 歳	9	10	19	71 歳	15	9	24

校 区 別 年 齢 別 人 口 統 計 表

32 大詫間小学校

令和 3 . 10 . 未現在 62 ページ

年 齢		男	女	人 口		年 齢	男	女	人 口
72	歳	22	13	35					
73	歳	17	14	31					
74	歳	11	12	23					
75	歳	8	12	20					
76	歳	2	11	13					
77	歳	5	8	13					
78	歳	8	12	20					
79	歳	7	11	18					
80	歳	11	16	27					
81	歳	5	20	25					
82	歳	8	12	20					
83	歳	10	11	21					
84	歳	7	13	20					
85	歳	5	11	16					
86	歳	5	9	14					
87	歳	7	11	18					
88	歳	5	7	12					
89	歳	3	9	12					
90	歳	2	7	9					
91	歳	3	4	7					
92	歳	2	8	10					
93	歳	2	7	9					
94	歳	2	5	7					
95	歳	0	5	5					
96	歳	0	4	4					
97	歳	0	2	2					
98	歳	0	0	0					
99	歳	1	0	1					
100	歳	0	0	0					
101	歳	0	0	0					
102	歳	0	0	0					
103	歳	0	1	1					
104	歳	0	0	0					
105	歳	0	0	0					
106	歳	0	0	0					
107	歳	0	1	1					
					合計		726	759	1,485

校 区 別 年 齢 別 人 口 統 計 表

33

南川副小学校

令和 3 . 10 . 未現在 63 ページ

年 齢	男	女	人 口	年 齢	男	女	人 口
0 歳	14	15	29	36 歳	29	32	61
1 歳	14	19	33	37 歳	24	30	54
2 歳	26	21	47	38 歳	38	38	76
3 歳	17	18	35	39 歳	30	28	58
4 歳	21	17	38	40 歳	34	20	54
5 歳	22	25	47	41 歳	26	29	55
6 歳	19	20	39	42 歳	23	24	47
7 歳	18	12	30	43 歳	29	24	53
8 歳	21	19	40	44 歳	34	27	61
9 歳	19	17	36	45 歳	34	27	61
10 歳	19	30	49	46 歳	30	40	70
11 歳	24	22	46	47 歳	44	29	73
12 歳	30	18	48	48 歳	29	29	58
13 歳	19	17	36	49 歳	35	37	72
14 歳	19	25	44	50 歳	44	36	80
15 歳	27	20	47	51 歳	29	47	76
16 歳	19	27	46	52 歳	39	41	80
17 歳	17	23	40	53 歳	33	35	68
18 歳	18	33	51	54 歳	52	43	95
19 歳	26	33	59	55 歳	38	32	70
20 歳	26	22	48	56 歳	46	30	76
21 歳	27	36	63	57 歳	33	42	75
22 歳	28	26	54	58 歳	34	33	67
23 歳	21	26	47	59 歳	33	39	72
24 歳	27	27	54	60 歳	29	40	69
25 歳	26	21	47	61 歳	36	36	72
26 歳	24	27	51	62 歳	37	47	84
27 歳	23	20	43	63 歳	51	39	90
28 歳	19	25	44	64 歳	40	50	90
29 歳	32	31	63	65 歳	42	50	92
30 歳	29	26	55	66 歳	48	40	88
31 歳	25	19	44	67 歳	54	36	90
32 歳	20	18	38	68 歳	37	56	93
33 歳	27	21	48	69 歳	46	52	98
34 歳	25	21	46	70 歳	40	47	87
35 歳	29	25	54	71 歳	53	52	105

校 区 別 年 齢 別 人 口 統 計 表

33

南川副小学校

令和 3 . 10 . 未現在 64 ページ

年 齢	男	女	人 口			
72 歳	40	49	89			
73 歳	52	45	97			
74 歳	42	53	95			
75 歳	18	29	47			
76 歳	19	34	53			
77 歳	43	39	82			
78 歳	25	46	71			
79 歳	31	61	92			
80 歳	28	43	71			
81 歳	35	56	91			
82 歳	22	39	61			
83 歳	25	38	63			
84 歳	21	38	59			
85 歳	21	30	51			
86 歳	19	25	44			
87 歳	11	26	37			
88 歳	12	23	35			
89 歳	10	25	35			
90 歳	6	17	23			
91 歳	7	20	27			
92 歳	3	19	22			
93 歳	5	12	17			
94 歳	4	14	18			
95 歳	0	8	8			
96 歳	2	10	12			
97 歳	1	5	6			
98 歳	0	6	6			
99 歳	1	6	7			
100 歳	0	4	4			
101 歳	0	4	4			
102 歳	0	1	1			
103 歳	0	1	1			
104 歳	0	1	1			
** 合計 **	2,653	2,986	5,639			

校 区 別 年 齢 別 人 口 統 計 表

34

西川副小学校

令和 3 . 10 . 未現在 65 ページ

年 齢	男	女	人 口	年 齢	男	女	人 口
0 歳	17	16	33	36 歳	39	30	69
1 歳	17	28	45	37 歳	29	23	52
2 歳	20	19	39	38 歳	28	27	55
3 歳	24	21	45	39 歳	36	29	65
4 歳	16	26	42	40 歳	42	38	80
5 歳	25	24	49	41 歳	32	39	71
6 歳	22	20	42	42 歳	32	26	58
7 歳	28	14	42	43 歳	29	34	63
8 歳	25	30	55	44 歳	40	37	77
9 歳	27	32	59	45 歳	25	33	58
10 歳	29	24	53	46 歳	34	30	64
11 歳	21	30	51	47 歳	56	37	93
12 歳	20	31	51	48 歳	35	40	75
13 歳	26	23	49	49 歳	33	43	76
14 歳	27	23	50	50 歳	35	25	60
15 歳	22	18	40	51 歳	33	32	65
16 歳	21	29	50	52 歳	41	39	80
17 歳	22	21	43	53 歳	35	31	66
18 歳	21	25	46	54 歳	32	46	78
19 歳	15	21	36	55 歳	29	24	53
20 歳	24	36	60	56 歳	30	41	71
21 歳	17	23	40	57 歳	39	20	59
22 歳	25	22	47	58 歳	25	41	66
23 歳	17	23	40	59 歳	48	38	86
24 歳	20	18	38	60 歳	28	38	66
25 歳	23	23	46	61 歳	30	50	80
26 歳	20	19	39	62 歳	31	38	69
27 歳	28	22	50	63 歳	40	35	75
28 歳	28	23	51	64 歳	27	38	65
29 歳	22	32	54	65 歳	45	41	86
30 歳	21	19	40	66 歳	43	41	84
31 歳	29	23	52	67 歳	39	38	77
32 歳	14	15	29	68 歳	50	50	100
33 歳	22	28	50	69 歳	35	58	93
34 歳	29	24	53	70 歳	46	44	90
35 歳	30	28	58	71 歳	50	41	91

校 区 別 年 齢 別 人 口 統 計 表

34 西川副小学校

令和 3 . 10 . 未現在 66 ページ

年 齢	男	女	人 口	年 齢	男	女	人 口
72 歳	53	51	104	**合計**	2,594	2,854	5,448
73 歳	49	40	89				
74 歳	40	48	88				
75 歳	19	36	55				
76 歳	23	31	54				
77 歳	30	35	65				
78 歳	23	35	58				
79 歳	27	39	66				
80 歳	26	41	67				
81 歳	27	32	59				
82 歳	16	21	37				
83 歳	22	23	45				
84 歳	23	36	59				
85 歳	16	23	39				
86 歳	19	33	52				
87 歳	17	25	42				
88 歳	8	13	21				
89 歳	12	22	34				
90 歳	7	20	27				
91 歳	5	17	22				
92 歳	8	12	20				
93 歳	4	12	16				
94 歳	2	9	11				
95 歳	1	7	8				
96 歳	0	7	7				
97 歳	1	1	2				
98 歳	0	5	5				
99 歳	0	4	4				
100 歳	0	4	4				
101 歳	0	0	0				
102 歳	0	2	2				
103 歳	1	1	2				
104 歳	0	0	0				
105 歳	0	0	0				
106 歳	0	1	1				

校 区 別 年 齢 別 人 口 統 計 表

35 東与賀小学校

令和 3 . 10 . 未現在 67 ページ

年 齢	男	女	人 口	年 齢	男	女	人 口
0 歳	20	24	44	36 歳	49	54	103
1 歳	31	21	52	37 歳	54	37	91
2 歳	23	32	55	38 歳	48	48	96
3 歳	24	30	54	39 歳	45	46	91
4 歳	27	34	61	40 歳	49	42	91
5 歳	33	37	70	41 歳	45	44	89
6 歳	35	33	68	42 歳	59	38	97
7 歳	38	33	71	43 歳	64	51	115
8 歳	38	40	78	44 歳	52	52	104
9 歳	36	35	71	45 歳	55	49	104
10 歳	46	40	86	46 歳	63	67	130
11 歳	33	44	77	47 歳	61	81	142
12 歳	39	44	83	48 歳	55	62	117
13 歳	48	43	91	49 歳	54	49	103
14 歳	38	44	82	50 歳	66	62	128
15 歳	45	41	86	51 歳	48	67	115
16 歳	61	47	108	52 歳	54	59	113
17 歳	57	45	102	53 歳	62	54	116
18 歳	44	55	99	54 歳	51	49	100
19 歳	45	46	91	55 歳	49	45	94
20 歳	41	41	82	56 歳	60	58	118
21 歳	42	46	88	57 歳	57	43	100
22 歳	44	41	85	58 歳	51	57	108
23 歳	39	37	76	59 歳	52	43	95
24 歳	33	38	71	60 歳	57	58	115
25 歳	22	30	52	61 歳	42	48	90
26 歳	43	30	73	62 歳	52	61	113
27 歳	21	31	52	63 歳	45	53	98
28 歳	29	32	61	64 歳	58	51	109
29 歳	32	29	61	65 歳	40	46	86
30 歳	31	45	76	66 歳	51	69	120
31 歳	28	38	66	67 歳	55	51	106
32 歳	35	35	70	68 歳	55	59	114
33 歳	36	30	66	69 歳	60	55	115
34 歳	43	29	72	70 歳	55	64	119
35 歳	40	38	78	71 歳	70	61	131

校 区 別 年 齢 別 人 口 統 計 表

35 東与賀小学校

令和 3 . 10 . 未現在 68 ページ

年 齢		男	女	人 口			
72	歳	57	68	125			
73	歳	58	75	133			
74	歳	43	46	89			
75	歳	37	43	80			
76	歳	30	40	70			
77	歳	33	41	74			
78	歳	32	39	71			
79	歳	40	43	83			
80	歳	29	39	68			
81	歳	21	35	56			
82	歳	25	37	62			
83	歳	24	29	53			
84	歳	18	40	58			
85	歳	15	31	46			
86	歳	22	26	48			
87	歳	15	37	52			
88	歳	11	30	41			
89	歳	13	24	37			
90	歳	8	24	32			
91	歳	5	23	28			
92	歳	9	16	25			
93	歳	3	17	20			
94	歳	1	9	10			
95	歳	2	7	9			
96	歳	1	7	8			
97	歳	0	15	15			
98	歳	0	2	2			
99	歳	1	2	3			
100	歳	0	3	3			
101	歳	1	3	4			
102	歳	0	1	1			
103	歳	0	0	0			
104	歳	0	1	1			
** 合計 **		3,817	4,124	7,941			

校 区 別 年 齢 別 人 口 統 計 表

36 思齊小学校

令和 3 . 10 . 未現在 69 ページ

年 齢	男	女	人 口	年 齢	男	女	人 口
0 歳	23	22	45	36 歳	39	40	79
1 歳	24	26	50	37 歳	41	40	81
2 歳	28	21	49	38 歳	37	40	77
3 歳	29	30	59	39 歳	47	38	85
4 歳	26	25	51	40 歳	33	46	79
5 歳	31	29	60	41 歳	48	48	96
6 歳	31	30	61	42 歳	40	42	82
7 歳	24	40	64	43 歳	59	55	114
8 歳	44	28	72	44 歳	46	47	93
9 歳	42	31	73	45 歳	38	62	100
10 歳	44	38	82	46 歳	51	46	97
11 歳	42	39	81	47 歳	47	61	108
12 歳	30	35	65	48 歳	53	48	101
13 歳	42	42	84	49 歳	43	54	97
14 歳	39	42	81	50 歳	47	41	88
15 歳	40	42	82	51 歳	50	50	100
16 歳	36	31	67	52 歳	59	49	108
17 歳	37	35	72	53 歳	49	61	110
18 歳	34	46	80	54 歳	51	60	111
19 歳	32	42	74	55 歳	44	51	95
20 歳	44	43	87	56 歳	54	47	101
21 歳	48	38	86	57 歳	57	58	115
22 歳	47	30	77	58 歳	50	55	105
23 歳	31	33	64	59 歳	43	54	97
24 歳	35	34	69	60 歳	60	49	109
25 歳	24	27	51	61 歳	45	56	101
26 歳	32	40	72	62 歳	57	65	122
27 歳	39	34	73	63 歳	51	48	99
28 歳	40	25	65	64 歳	57	57	114
29 歳	30	39	69	65 歳	57	58	115
30 歳	37	40	77	66 歳	67	55	122
31 歳	27	25	52	67 歳	47	51	98
32 歳	36	31	67	68 歳	58	62	120
33 歳	32	46	78	69 歳	54	48	102
34 歳	44	54	98	70 歳	54	63	117
35 歳	48	43	91	71 歳	47	52	99

校 区 別 年 齢 別 人 口 統 計 表

36 思齊小学校

令和 3 . 10 . 未現在 70 ページ

年 齢	男	女	人 口			
72 歳	52	64	116			
73 歳	61	59	120			
74 歳	58	54	112			
75 歳	28	40	68			
76 歳	14	40	54			
77 歳	35	43	78			
78 歳	39	52	91			
79 歳	18	45	63			
80 歳	31	45	76			
81 歳	30	39	69			
82 歳	16	39	55			
83 歳	19	37	56			
84 歳	23	51	74			
85 歳	18	36	54			
86 歳	25	35	60			
87 歳	14	40	54			
88 歳	18	37	55			
89 歳	9	29	38			
90 歳	9	18	27			
91 歳	10	25	35			
92 歳	5	22	27			
93 歳	2	12	14			
94 歳	3	15	18			
95 歳	7	2	9			
96 歳	1	9	10			
97 歳	0	7	7			
98 歳	1	4	5			
99 歳	0	4	4			
100 歳	0	5	5			
101 歳	0	1	1			
102 歳	0	1	1			
103 歳	0	1	1			
104 歳	0	1	1			
合計	3,598	4,025	7,623			
総計	108,829	121,654	230,483			

年 齡 別 人 口 統 計 表

佐賀市

令和 3 . 10 . 末現在 1 ページ

年 齢	男	女	人 口	年 齢	男	女	人 口
0 歳	852	747	1,599	20 歳	1,132	1,163	2,295
1 歳	893	851	1,744	21 歳	1,237	1,182	2,419
2 歳	929	898	1,827	22 歳	1,136	1,110	2,246
3 歳	1,014	982	1,996	23 歳	1,095	1,102	2,197
4 歳	1,015	928	1,943	24 歳	1,099	1,151	2,250
合計	4,703	4,406	9,109	**合計**	5,699	5,708	11,407
5 歳	1,028	1,030	2,058	25 歳	1,051	1,040	2,091
6 歳	1,123	1,035	2,158	26 歳	1,061	1,056	2,117
7 歳	1,105	1,035	2,140	27 歳	1,069	1,103	2,172
8 歳	1,057	1,058	2,115	28 歳	1,051	1,036	2,087
9 歳	1,184	1,045	2,229	29 歳	1,123	1,040	2,163
合計	5,497	5,203	10,700	**合計**	5,355	5,275	10,630
10 歳	1,222	1,087	2,309	30 歳	1,070	1,095	2,165
11 歳	1,092	1,084	2,176	31 歳	1,073	1,074	2,147
12 歳	1,084	1,072	2,156	32 歳	1,078	1,106	2,184
13 歳	1,177	1,118	2,295	33 歳	1,144	1,176	2,320
14 歳	1,038	1,056	2,094	34 歳	1,234	1,319	2,553
合計	5,613	5,417	11,030	**合計**	5,599	5,770	11,369
15 歳	1,129	1,065	2,194	35 歳	1,268	1,330	2,598
16 歳	1,122	1,107	2,229	36 歳	1,338	1,406	2,744
17 歳	1,148	1,083	2,231	37 歳	1,356	1,397	2,753
18 歳	1,075	1,129	2,204	38 歳	1,379	1,425	2,804
19 歳	1,113	1,142	2,255	39 歳	1,404	1,432	2,836
合計	5,587	5,526	11,113	**合計**	6,745	6,990	13,735

年 齡 別 人 口 統 計 表

佐賀市

令和 3 . 10 . 末現在 2 ページ

年 齢	男	女	人 口	年 齢	男	女	人 口
40 歳	1,447	1,407	2,854	60 歳	1,367	1,505	2,872
41 歳	1,468	1,510	2,978	61 歳	1,342	1,495	2,837
42 歳	1,463	1,487	2,950	62 歳	1,344	1,598	2,942
43 歳	1,438	1,466	2,904	63 歳	1,453	1,510	2,963
44 歳	1,508	1,577	3,085	64 歳	1,296	1,454	2,750
合計	7,324	7,447	14,771	**合計**	6,802	7,562	14,364
45 歳	1,518	1,597	3,115	65 歳	1,424	1,611	3,035
46 歳	1,606	1,609	3,215	66 歳	1,547	1,620	3,167
47 歳	1,616	1,691	3,307	67 歳	1,457	1,559	3,016
48 歳	1,580	1,732	3,312	68 歳	1,514	1,720	3,234
49 歳	1,565	1,650	3,215	69 歳	1,552	1,778	3,330
合計	7,885	8,279	16,164	**合計**	7,494	8,288	15,782
50 歳	1,572	1,603	3,175	70 歳	1,563	1,737	3,300
51 歳	1,530	1,586	3,116	71 歳	1,638	1,835	3,473
52 歳	1,440	1,616	3,056	72 歳	1,739	1,952	3,691
53 歳	1,475	1,590	3,065	73 歳	1,565	1,807	3,372
54 歳	1,502	1,599	3,101	74 歳	1,443	1,745	3,188
合計	7,519	7,994	15,513	**合計**	7,948	9,076	17,024
55 歳	1,148	1,326	2,474	75 歳	887	1,179	2,066
56 歳	1,448	1,574	3,022	76 歳	869	1,181	2,050
57 歳	1,391	1,592	2,983	77 歳	1,008	1,409	2,417
58 歳	1,397	1,473	2,870	78 歳	958	1,376	2,334
59 歳	1,380	1,493	2,873	79 歳	972	1,388	2,360
合計	6,764	7,458	14,222	**合計**	4,694	6,533	11,227

年 齡 別 人 口 統 計 表

令和 3 . 10 . 末現在 3 ページ

佐賀市							
年 齢	男	女	人 口	年 齢	男	女	人 口
80 歳	921	1,410	2,331	100 歳	9	68	77
81 歳	868	1,263	2,131	101 歳	5	51	56
82 歳	746	1,077	1,823	102 歳	1	26	27
83 歳	665	1,037	1,702	103 歳	3	22	25
84 歳	702	1,150	1,852	104 歳	0	5	5
合計	3,902	5,937	9,839	**合計**	18	172	190
85 歳	601	1,019	1,620	105 歳	0	3	3
86 歳	571	1,008	1,579	106 歳	0	6	6
87 歳	509	975	1,484	107 歳	0	5	5
88 歳	404	926	1,330	108 歳	0	0	0
89 歳	358	894	1,252	109 歳	0	0	0
合計	2,443	4,822	7,265	**合計**	0	14	14
90 歳	339	744	1,083	110 歳	0	1	1
91 歳	239	635	874	**合計**	0	1	1
92 歳	195	582	777	**総計**	108,829	121,654	230,483
93 歳	142	475	617				
94 歳	114	367	481				
合計	1,029	2,803	3,832				
95 歳	84	312	396				
96 歳	57	255	312				
97 歳	26	186	212				
98 歳	27	125	152				
99 歳	15	95	110				
合計	209	973	1,182				

町・丁目・大字別人口統計表

令和 3 . 10 . 末現在 1 ページ

町・丁目・大字名	世帯数	人口	男	女	町・丁目・大字名	世帯数	人口	男	女
駅前中央一丁目	286	499	245	254	多布施二丁目	404	806	371	435
駅前中央二丁目	541	1,057	494	563	多布施三丁目	479	1,008	473	535
駅前中央三丁目	408	781	380	401	多布施四丁目	740	1,430	639	791
大財一丁目	188	332	155	177	天神一丁目	223	434	201	233
大財二丁目	433	780	367	413	天神二丁目	345	628	281	347
大財三丁目	304	552	247	305	天神三丁目	0	0	0	0
大財四丁目	293	517	253	264	天祐一丁目	445	845	388	457
大財五丁目	279	595	279	316	天祐二丁目	309	632	309	323
大財六丁目	556	1,193	554	639	唐人一丁目	288	552	259	293
神園一丁目	59	140	72	68	唐人二丁目	112	182	96	86
神園二丁目	277	579	275	304	西田代一丁目	186	380	178	202
神園三丁目	487	964	461	503	西田代二丁目	144	256	131	125
神園四丁目	221	370	163	207	日の出一丁目	745	1,426	695	731
神園五丁目	284	598	254	344	日の出二丁目	0	0	0	0
神園六丁目	181	397	186	211	松原一丁目	186	322	154	168
神野西一丁目	203	477	211	266	松原二丁目	188	369	154	215
神野西二丁目	283	565	266	299	松原三丁目	43	82	41	41
神野西三丁目	424	978	455	523	松原四丁目	282	468	203	265
神野西四丁目	486	1,105	537	568	水ヶ江一丁目	357	748	360	388
神野東一丁目	283	565	238	327	水ヶ江二丁目	498	1,069	468	601
神野東二丁目	202	331	165	166	水ヶ江三丁目	198	454	212	242
神野東三丁目	271	474	230	244	水ヶ江四丁目	293	709	349	360
神野東四丁目	278	596	278	318	水ヶ江五丁目	266	597	289	308
材木一丁目	83	153	69	84	水ヶ江六丁目	329	662	304	358
材木二丁目	172	342	165	177	八戸一丁目	162	348	161	187
城内一丁目	182	401	202	199	八戸二丁目	242	507	236	271
城内二丁目	188	346	163	183	八戸溝一丁目	284	639	304	335
白山一丁目	228	501	229	272	八戸溝二丁目	226	471	222	249
白山二丁目	154	259	113	146	八戸溝三丁目	202	414	207	207
末広一丁目	442	1,024	482	542	若宮一丁目	839	1,807	848	959
末広二丁目	458	820	414	406	若宮二丁目	425	860	395	465
田代一丁目	350	655	308	347	若宮三丁目	673	1,329	568	761
田代二丁目	446	818	368	450	若楠一丁目	177	417	195	222
多布施一丁目	337	668	323	345	若楠二丁目	320	701	338	363

町・丁目・大字別人口統計表

令和 3 . 10 . 末現在 2 ページ

町・丁目・大字名	世帯数	人口	男	女	町・丁目・大字名	世帯数	人口	男	女
若楠三丁目	419	992	474	518	兵庫南四丁目	292	664	314	350
高木瀬東一丁目	406	884	411	473	南佐賀一丁目	356	714	358	356
高木瀬東二丁目	380	845	403	442	南佐賀二丁目	312	731	346	385
高木瀬東三丁目	393	920	419	501	南佐賀三丁目	376	774	369	405
高木瀬東四丁目	443	943	426	517	新栄東一丁目	90	202	89	113
高木瀬東五丁目	480	1,040	474	566	新栄東二丁目	164	425	200	225
高木瀬東六丁目	545	991	419	572	新栄東三丁目	197	447	198	249
高木瀬西一丁目	110	238	106	132	新栄東四丁目	282	616	262	354
高木瀬西二丁目	408	894	446	448	新栄西一丁目	234	529	243	286
高木瀬西三丁目	259	574	245	329	新栄西二丁目	158	395	197	198
高木瀬西四丁目	450	1,041	501	540	兵庫北一丁目	614	1,563	750	813
高木瀬西五丁目	449	994	459	535	兵庫北二丁目	758	1,452	688	764
高木瀬西六丁目	21	41	16	25	兵庫北三丁目	227	496	215	281
鍋島一丁目	709	1,651	794	857	兵庫北四丁目	90	244	124	120
鍋島二丁目	649	1,421	663	758	兵庫北五丁目	273	702	339	363
鍋島三丁目	573	1,115	521	594	兵庫北六丁目	243	472	224	248
鍋島四丁目	374	672	315	357	兵庫北七丁目	336	803	375	428
鍋島五丁目	371	677	303	374	愛敬町	212	317	171	146
鍋島六丁目	492	993	472	521	赤松町	338	613	284	329
開成一丁目	516	1,016	403	613	朝日町	338	756	352	404
開成二丁目	395	897	415	482	伊勢町	428	828	380	448
開成三丁目	226	525	259	266	今宿町	242	482	214	268
開成四丁目	150	341	161	180	駅南本町	318	630	289	341
開成五丁目	326	795	393	402	大財北町	174	329	164	165
開成六丁目	390	924	444	480	鬼丸町	684	1,549	730	819
光一丁目	356	678	327	351	御本町	207	516	239	277
光二丁目	499	1,025	442	583	川原町	86	198	90	108
光三丁目	310	846	364	482	呉服元町	142	260	127	133
木原一丁目	544	1,231	574	657	紺屋町	161	283	140	143
木原二丁目	563	1,270	593	677	栄町	57	80	25	55
木原三丁目	370	889	403	486	道祖元町	120	207	112	95
兵庫南一丁目	653	1,542	717	825	下田町	193	442	208	234
兵庫南二丁目	550	1,209	562	647	昭栄町	285	618	277	341
兵庫南三丁目	472	1,080	469	611	新生町	330	797	396	401

町・丁目・大字別人口統計表

令和 3 . 10 . 末現在 3 ページ

町・丁目・大字名	世帯数	人口	男	女	町・丁目・大字名	世帯数	人口	男	女
新中町	292	692	302	390	北川副町大字江上	400	1,243	606	637
成章町	106	192	81	111	北川副町大字木原	0	0	0	0
高木町	302	586	272	314	北川副町大字光法	971	2,275	1,068	1,207
高木瀬団地	168	203	91	112	北川副町大字新郷	226	531	259	272
中央本町	89	177	83	94	巨勢町大字高尾	421	1,035	486	549
天祐団地	229	308	124	184	巨勢町大字修理田	485	1,239	596	643
中折町	308	662	303	359	巨勢町大字東西	95	213	98	115
長瀬町	382	793	339	454	巨勢町大字牛島	1,487	3,210	1,533	1,677
中の小路	200	388	180	208	兵庫町大字渚	548	1,422	669	753
中の館町	254	640	296	344	兵庫町大字西渚	96	314	157	157
西魚町	69	123	62	61	兵庫町大字藤木	424	1,197	599	598
八幡小路	141	299	136	163	兵庫町大字瓦町	305	743	342	401
八丁巖町	208	402	201	201	兵庫町大字若宮	395	1,029	492	537
東佐賀町	500	1,000	423	577	高木瀬町大字東高木	370	863	390	473
堀川町	317	692	308	384	高木瀬町大字長瀬	1,083	2,659	1,300	1,359
緑小路	85	137	74	63	鍋島町大字八戸溝	1,356	3,263	1,576	1,687
柳町	77	146	72	74	鍋島町大字森田	999	2,786	1,353	1,433
与賀町	330	574	283	291	鍋島町大字鍋島	249	548	255	293
六座町	297	618	284	334	鍋島町大字蛎久	807	1,932	908	1,024
西田代町	7	7	2	5	鍋島町大字八戸	745	1,757	858	899
新郷本町	655	1,392	625	767	金立町大字金立	1,146	2,250	1,098	1,152
嘉瀬町大字荻野	462	1,114	525	589	金立町大字薬師丸	168	393	186	207
嘉瀬町大字中原	854	1,787	822	965	金立町大字千布	756	1,828	872	956
嘉瀬町大字扇町	418	963	428	535	久保泉町大字上和泉	334	843	400	443
嘉瀬町大字十五	409	1,072	496	576	久保泉町大字下和泉	462	992	496	496
西与賀町大字高太郎	351	924	434	490	久保泉町大字川久保	873	1,845	870	975
西与賀町大字厘外	691	1,504	704	800	蓮池町大字蓮池	257	594	268	326
西与賀町大字相応津	114	286	140	146	蓮池町大字見島	152	383	191	192
西与賀町字今津	108	218	91	127	蓮池町大字小松	220	530	255	275
本庄町大字本庄	3,256	5,995	3,009	2,986	蓮池町大字古賀	93	191	90	101
本庄町大字鹿子	447	1,051	501	550	諸富町大字大堂	452	1,088	538	550
本庄町大字正里	69	168	81	87	諸富町大字徳富	1,379	3,283	1,589	1,694
本庄町大字袋	1,149	2,646	1,277	1,369	諸富町大字諸富津	495	996	448	548
本庄町大字末次	950	2,249	1,088	1,161	諸富町大字寺井津	341	847	411	436

町・丁目・大字別人口統計表

令和 3 . 10 . 末現在 4 ページ

町・丁目・大字名	世帯数	人口	男	女	町・丁目・大字名	世帯数	人口	男	女
諸富町大字為重	918	2,441	1,163	1,278	富士町大字松瀬	38	85	40	45
諸富町大字山領	625	1,461	690	771	富士町大字梅野	0	0	0	0
大和町大字尼寺	3,269	7,566	3,592	3,974	三瀬村三瀬	256	572	274	298
大和町大字久池井	3,648	8,831	4,181	4,650	三瀬村藤原	142	397	196	201
大和町大字八反原	33	65	27	38	三瀬村杠	81	224	110	114
大和町大字川上	648	1,721	846	875	川副町大字犬井道	1,123	2,988	1,409	1,579
大和町大字東山田	693	1,902	890	1,012	川副町大字鹿江	1,057	2,651	1,244	1,407
大和町大字池上	295	820	378	442	川副町大字南里	798	1,885	896	989
大和町大字久留間	556	1,305	632	673	川副町大字西古賀	648	1,735	810	925
大和町大字梅野	238	597	282	315	川副町大字小々森	678	1,828	888	940
大和町大字名尾	33	78	40	38	川副町大字福富	590	1,224	607	617
大和町大字松瀬	156	392	189	203	川副町大字早津江津	215	491	228	263
富士町大字市川	68	208	97	111	川副町大字早津江	471	1,187	570	617
富士町大字内野	153	251	134	117	川副町大字大詫間	536	1,485	726	759
富士町大字大串	50	153	79	74	東与賀町大字下古賀	1,276	3,527	1,698	1,829
富士町大字大野	8	21	11	10	東与賀町大字田中	971	2,686	1,290	1,396
富士町大字小副川	234	519	240	279	東与賀町大字飯盛	687	1,728	829	899
富士町大字鎌原	9	28	14	14	久保田町大字徳万	1,043	2,524	1,167	1,357
富士町大字上合瀬	27	81	36	45	久保田町大字新田	704	1,911	922	989
富士町大字上熊川	118	237	106	131	久保田町大字久富	708	1,807	845	962
富士町大字上無津呂	71	165	86	79	久保田町大字久保田	448	1,202	577	625
富士町大字栗並	39	118	58	60	久保田町大字江戸	80	179	87	92
富士町大字古場	50	117	58	59					
富士町大字下合瀬	27	84	39	45	**総計**	102,414	230,483	108,829	121,654
富士町大字下熊川	67	152	67	85					
富士町大字下無津呂	55	129	63	66					
富士町大字杉山	41	99	46	53					
富士町大字関屋	70	201	99	102					
富士町大字菖木	20	37	17	20					
富士町大字中原	39	103	51	52					
富士町大字畑瀬	6	16	6	10					
富士町大字藤瀬	23	55	27	28					
富士町大字古湯	191	441	204	237					
富士町大字麻那古	57	131	62	69					