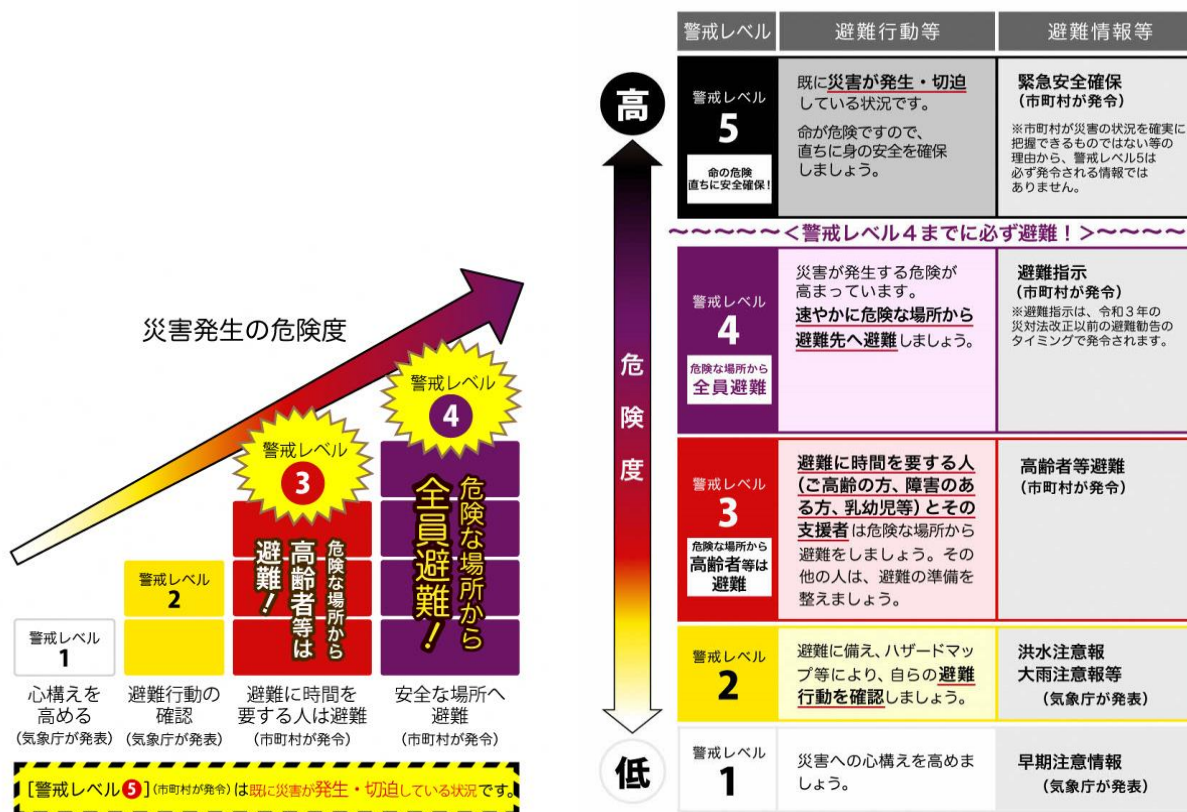


## 災害時避難情報のやさしい日本語・英語でのメール受信登録について

### メール送信のタイミング及び時間帯等

緊急避難情報メールは、佐賀市「さがんメール」の緊急情報「**警戒レベル4**」の発令を、やさしい日本語と英語で随時送信します。



(画像：政府広報オンライン ホームページより)

※メールの受信は御登録者様の契約するインターネット接続回線及びインターネットサービスプロバイダの通信状況等、又は携帯電話端末及び携帯電話網の通信状況等により受信遅延や不達の場合もございます。

(→次頁「メール受信遅延又は不達に対する確認事項」参照)

### 登録、変更・停止

1 登録は、1団体につきメールアドレス1つとします。

団体内で複数の方へ送信が必要な場合、代表の受信アドレスからその他希望者へ共有してください。  
(共有が難しい場合には、国際課へ御相談ください。)

2 登録：以下のア)、イ) のいずれかで受付します。

ア) 佐賀市ホームページから受付フォームの必要事項を入力し、送信してください。

イ) 国際課メールアドレス (kokusai@city.saga.lg.jp) へ、「団体名」、「御担当者様名 (以下、御登録者とさせていただきます)」、「登録するメールアドレス」を記載し、送信してください。

3 登録内容の変更及び登録の停止：以下のア)、イ) のいずれかで受付します。

ア) 国際課へ電話（直通 0952-40-7406：多文化共生係）

イ) 国際課メールアドレス（kokusai@city.saga.lg.jp）へ送信

「停止」は登録中のアドレス、「変更」は新しく登録を希望のアドレスを御準備の上、御連絡ください。

## 登録にかかる料金

登録料はかかりません（無料）が、機器等の経費及び通信にかかる経費等は、御登録者様の御負担となります。ご了承ください。

## メールのテスト配信（受信確認）

緊急避難情報に関する連絡や、正しくメールが配信されているかを確認させていただく際に、メールのテスト配信を実施する場合があります。（携帯電話での受信は、テスト受信においてもパケット料金等がかかります。料金形態については、契約されている携帯電話事業者にご確認ください。）

## 注意事項

- ・パソコン等のメールアドレスでも登録できます。
- ・携帯電話の迷惑メール対策を設定されている方は、「city.saga.lg.jp」のドメインからのメールを受信できるよう設定してください。
- ・メール受信ソフトによっては、迷惑メール扱いとなり、「迷惑メール」フォルダに振り分けられてしまう場合があります。その際は、迷惑メールではないという設定を行っていただき、登録完了のメールが受信できることを確認してください。

（利用中、急にメールが届かなくなった場合は、迷惑メール設定の変更等が原因で受信拒否をされたため、自動的に配信が解除されたことも考えられます。）

- ・この登録で収集した情報等は、メール発信及びメールの管理運営に関わる事務及び連絡にのみ利用し、他の用途に用いないこととします。

## メール受信遅延又は不達に対する確認事項

以下の事項によるメール受信遅延、又は不達の場合がありますので、御確認ください。

- ・御登録者様のご契約のインターネットサービスプロバイダがサービスを停止したとき
- ・通信事業者等の通信網又は通信機器等の故障・メンテナンスで、通信が切断されたとき
- ・御登録者様の契約されている携帯電話事業者がサービスを停止したとき
- ・御登録者様の御契約の携帯電話事業者が管理する通信網又は通信機器等の故障・メンテナンスにより、通信が切断されたとき
- ・御登録者様と御登録者様が契約されているインターネットサービスプロバイダ又は携帯電話事業者との契約が停止又は解約となったとき
- ・御登録者様が誤ったメールアドレスにて受信登録を行ったとき
- ・御登録者様がメールアドレスを変更し、受信登録の変更を行わなかったとき
- ・上述以外に、当市が原因と認められない事故等が発生したとき