

住民基本台帳月報

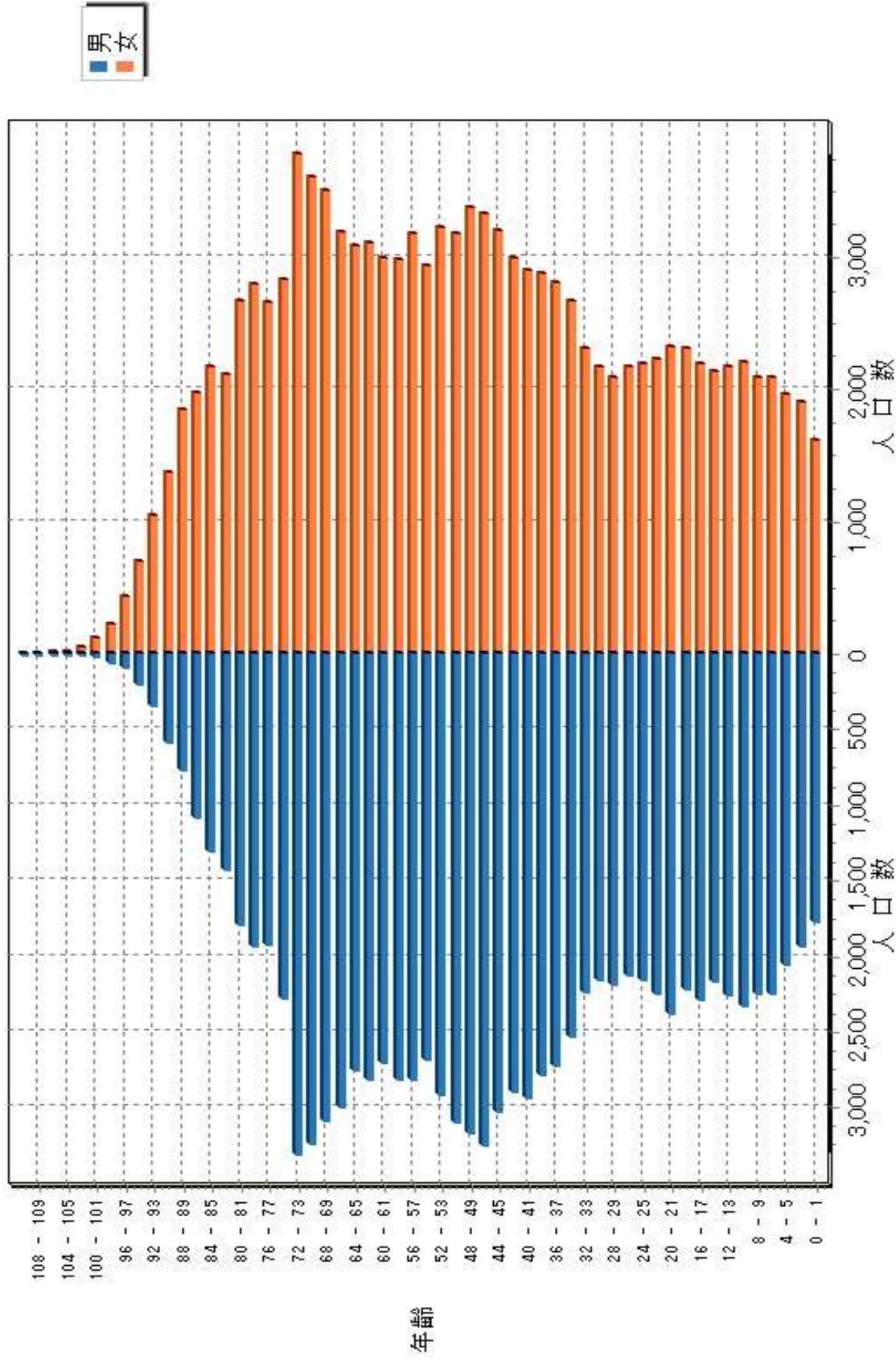
(第1表) 人口, 世帯数

令和 3年 9月分

人 口			
区分	男	女	計
日本人	108,093	120,769	228,862
外国人	743	926	1,669
計	108,836	121,695	230,531

世 帯 数			
日本人のみ	外国人のみ	混合	計
100,971	1,115	304	102,390

人口ピラミッド



校 区 別 男 女 統 計 表

令和 3 . 9 . 末現在 1 ページ

校区(小学校)名	校区コード	世帯数	人口	男	女
勸興小学校	01	3,442	6,574	3,072	3,502
循誘小学校	02	4,599	8,793	4,057	4,736
日新小学校	03	4,466	9,185	4,347	4,838
赤松小学校	04	3,853	8,235	3,838	4,397
神野小学校	05	5,676	11,362	5,249	6,113
西与賀小学校	06	2,565	5,738	2,618	3,120
嘉瀬小学校	07	2,133	4,915	2,257	2,658
巨勢小学校	08	2,396	5,509	2,624	2,885
兵庫小学校	09	6,562	15,546	7,326	8,220
高木瀬小学校	10	6,307	13,971	6,525	7,446
北川副小学校	11	5,494	12,604	5,915	6,689
本庄小学校	12	5,885	12,146	5,968	6,178
鍋島小学校	13	5,675	12,748	6,056	6,692
金立小学校	14	2,064	4,457	2,147	2,310
久保泉小学校	15	1,664	3,685	1,767	1,918
芙蓉小学校	16	723	1,700	809	891
新栄小学校	17	3,194	6,901	3,222	3,679
若楠小学校	18	3,907	8,054	3,752	4,302
開成小学校	19	4,039	9,309	4,352	4,957
諸富北小学校	20	2,327	5,374	2,579	2,795
諸富南小学校	21	1,885	4,752	2,264	2,488
春日小学校	22	3,769	8,739	4,136	4,603
川上小学校	23	2,185	5,742	2,740	3,002
松梅小学校	24	350	905	432	473
春日北小学校	25	3,255	7,887	3,751	4,136
富士南小学校	26	0	0	0	0
富士小学校	27	1,006	2,264	1,069	1,195
北山小学校	28	319	816	409	407
北山東部小学校	29	134	353	166	187
三瀬小学校	30	480	1,194	580	614
中川副小学校	31	1,276	2,898	1,400	1,498
大詫間小学校	32	537	1,488	729	759
南川副小学校	33	2,185	5,655	2,658	2,997
西川副小学校	34	2,112	5,441	2,589	2,852

校区別・町・丁目・大字別人口統計表

01 勸興小学校

令和 3 . 9 . 末現在 1 ページ

町・丁目・大字名	世帯数	人口	男	女
駅前中央一丁目	26	36	21	15
大財一丁目	64	118	56	62
大財三丁目	61	153	75	78
白山一丁目	228	498	227	271
白山二丁目	154	259	113	146
多布施一丁目	340	673	323	350
多布施二丁目	405	810	371	439
天神一丁目	225	439	203	236
天神二丁目	62	93	45	48
唐人一丁目	289	556	261	295
唐人二丁目	113	183	96	87
松原一丁目	186	323	155	168
松原二丁目	185	366	154	212
愛敬町	213	319	174	145
駅南本町	320	635	292	343
呉服元町	35	53	22	31
成章町	106	192	82	110
中央本町	89	178	84	94
中の小路	199	387	181	206
八幡小路	142	303	137	166
** 小計 **	3,442	6,574	3,072	3,502

校区別・町・丁目・大字別人口統計表

02 循誘小学校

令和 3 . 9 . 末現在 2 ページ

町・丁目・大字名	世帯数	人口	男	女
駅前中央三丁目	63	92	51	41
大財一丁目	125	212	100	112
大財二丁目	432	779	366	413
大財三丁目	245	402	171	231
大財四丁目	294	523	254	269
大財五丁目	280	597	280	317
大財六丁目	556	1,197	555	642
材木一丁目	84	154	69	85
材木二丁目	172	342	164	178
田代一丁目	347	650	304	346
田代二丁目	443	817	372	445
松原三丁目	40	77	39	38
松原四丁目	184	334	141	193
朝日町	39	82	38	44
今宿町	48	109	48	61
大財北町	13	21	10	11
呉服元町	108	209	107	102
紺屋町	161	283	140	143
高木町	302	581	267	314
東佐賀町	496	994	421	573
柳町	77	146	72	74
巨勢町大字牛島	90	192	88	104
*** 小計 ***	4,599	8,793	4,057	4,736

校区別・町・丁目・大字別人口統計表

03 日新小学校

令和 3 . 9 . 末現在 3 ページ

町・丁目・大字名	世帯数	人口	男	女
末広一丁目	445	1,035	490	545
末広二丁目	334	589	310	279
多布施三丁目	477	1,004	471	533
西田代一丁目	185	376	178	198
西田代二丁目	145	259	133	126
八戸一丁目	162	346	161	185
八戸二丁目	244	511	238	273
伊勢町	429	831	383	448
川原町	79	183	82	101
道祖元町	122	209	113	96
下田町	192	439	206	233
昭栄町	286	617	277	340
新生町	96	237	130	107
中折町	292	629	290	339
長瀬町	382	795	341	454
西魚町	69	123	62	61
与賀町	224	383	200	183
六座町	296	612	280	332
西田代町	7	7	2	5
*** 小計 ***	4,466	9,185	4,347	4,838

校区別・町・丁目・大字別人口統計表

04

赤松小学校

令和 3 . 9 . 末現在

4 ページ

町・丁目・大字名	世帯数	人口	男	女
城内一丁目	181	393	196	197
城内二丁目	187	348	166	182
松原三丁目	3	5	2	3
松原四丁目	98	134	62	72
水ヶ江一丁目	359	747	362	385
水ヶ江二丁目	495	1,060	463	597
水ヶ江三丁目	195	445	208	237
水ヶ江四丁目	291	701	343	358
水ヶ江五丁目	186	417	202	215
水ヶ江六丁目	69	127	57	70
赤松町	338	609	280	329
朝日町	80	154	76	78
今宿町	7	16	8	8
鬼丸町	682	1,545	727	818
川原町	7	14	7	7
中の館町	253	640	293	347
堀川町	318	692	307	385
与賀町	104	188	79	109
** 小計 **	3,853	8,235	3,838	4,397

校区別・町・丁目・大字別人口統計表

05

神野小学校

令和 3 . 9 . 末現在

5 ページ

町・丁目・大字名	世帯数	人口	男	女
駅前中央一丁目	262	466	226	240
駅前中央二丁目	544	1,066	501	565
駅前中央三丁目	200	376	182	194
神園一丁目	59	140	72	68
神園二丁目	275	574	272	302
神園三丁目	374	782	364	418
神園四丁目	219	368	162	206
神園五丁目	218	463	197	266
神園六丁目	43	85	44	41
神野西一丁目	204	479	211	268
神野西二丁目	283	567	268	299
神野西三丁目	425	979	455	524
神野西四丁目	488	1,106	538	568
神野東一丁目	281	563	238	325
神野東二丁目	203	335	168	167
神野東三丁目	234	400	194	206
神野東四丁目	245	501	230	271
多布施四丁目	743	1,430	638	792
天神二丁目	284	535	234	301
栄町	58	80	26	54
新中町	34	67	29	38
*** 小計 ***	5,676	11,362	5,249	6,113

校区別・町・丁目・大字別人口統計表

06

西与賀小学校

令和 3 . 9 . 末現在

6 ページ

町・丁目・大字名	世帯数	人口	男	女
末広二丁目	122	229	104	125
光一丁目	363	687	331	356
光二丁目	501	1,035	448	587
光三丁目	309	847	365	482
嘉瀬町大字十五	8	18	7	11
西与賀町大字高太郎	348	910	430	480
西与賀町大字厘外	691	1,506	701	805
西与賀町大字相応津	114	287	141	146
西与賀町字今津	109	219	91	128
*** 小計 ***	2,565	5,738	2,618	3,120

校区別・町・丁目・大字別人口統計表

07

嘉瀬小学校

令和 3 . 9 . 末現在

7 ページ

町・丁目・大字名	世帯数	人口	男	女
嘉瀬町大字荻野	458	1,098	516	582
嘉瀬町大字中原	854	1,798	824	974
嘉瀬町大字扇町	419	960	425	535
嘉瀬町大字十五	402	1,059	492	567
*** 小計 ***	2,133	4,915	2,257	2,658

校区別・町・丁目・大字別人口統計表

08

巨勢小学校

令和 3 . 9 . 末現在

8 ページ

町・丁目・大字名	世帯数	人口	男	女
巨勢町大字高尾	419	1,033	485	548
巨勢町大字修理田	487	1,241	598	643
巨勢町大字東西	93	211	98	113
巨勢町大字牛島	1,397	3,024	1,443	1,581
*** 小計 ***	2,396	5,509	2,624	2,885

校区別・町・丁目・大字別人口統計表

09 兵庫小学校

令和 3 . 9 . 末現在 9 ページ

町・丁目・大字名	世帯数	人口	男	女
駅前中央三丁目	146	314	150	164
兵庫南一丁目	650	1,540	715	825
兵庫南二丁目	550	1,208	562	646
兵庫南三丁目	469	1,074	466	608
兵庫南四丁目	293	663	314	349
兵庫北一丁目	610	1,563	750	813
兵庫北二丁目	755	1,459	688	771
兵庫北三丁目	225	494	214	280
兵庫北四丁目	90	245	124	121
兵庫北五丁目	273	704	340	364
兵庫北六丁目	238	468	221	247
兵庫北七丁目	333	801	374	427
大財北町	163	309	152	157
兵庫町大字湊	546	1,423	669	754
兵庫町大字西湊	96	314	157	157
兵庫町大字藤木	426	1,200	599	601
兵庫町大字瓦町	305	740	340	400
兵庫町大字若宮	394	1,027	491	536
*** 小計 ***	6,562	15,546	7,326	8,220

校区別・町・丁目・大字別人口統計表

10 高木瀬小学校

令和 3 . 9 . 末現在 10 ページ

町・丁目・大字名	世帯数	人口	男	女
日の出一丁目	516	1,055	512	543
高木瀬東一丁目	406	885	412	473
高木瀬東二丁目	377	841	402	439
高木瀬東三丁目	394	922	420	502
高木瀬東四丁目	441	934	421	513
高木瀬東五丁目	480	1,039	474	565
高木瀬東六丁目	546	994	420	574
高木瀬西一丁目	109	237	106	131
高木瀬西二丁目	408	894	447	447
高木瀬西三丁目	256	574	244	330
高木瀬西四丁目	448	1,036	500	536
高木瀬西五丁目	451	1,000	462	538
高木瀬西六丁目	21	41	16	25
高木瀬町大字東高木	368	861	390	471
高木瀬町大字長瀬	1,086	2,658	1,299	1,359
<p style="text-align: center;">** 小計 **</p>	6,307	13,971	6,525	7,446

校区別・町・丁目・大字別人口統計表

11 北川副小学校

令和 3 . 9 . 末現在 11 ページ

町・丁目・大字名	世帯数	人口	男	女
水ヶ江五丁目	67	155	77	78
水ヶ江六丁目	263	544	250	294
木原一丁目	540	1,220	568	652
木原二丁目	566	1,276	595	681
木原三丁目	371	893	405	488
南佐賀一丁目	359	719	361	358
南佐賀二丁目	313	735	347	388
南佐賀三丁目	373	772	369	403
朝日町	219	519	239	280
今宿町	186	356	157	199
新郷本町	651	1,382	621	761
北川副町大字江上	398	1,238	603	635
北川副町大字光法	962	2,264	1,064	1,200
北川副町大字新郷	226	531	259	272
** 小計 **	5,494	12,604	5,915	6,689

校区別・町・丁目・大字別人口統計表

12

本庄小学校

令和 3 . 9 . 末現在

12 ページ

町・丁目・大字名	世帯数	人口	男	女
水ヶ江五丁目	13	25	9	16
本庄町大字本庄	3,254	6,001	3,010	2,991
本庄町大字鹿子	448	1,056	501	555
本庄町大字正里	69	168	81	87
本庄町大字袋	1,154	2,653	1,281	1,372
本庄町大字末次	947	2,243	1,086	1,157
*** 小計 ***	5,885	12,146	5,968	6,178

校区別・町・丁目・大字別人口統計表

13

鍋島小学校

令和 3 . 9 . 末現在

13 ページ

町・丁目・大字名	世帯数	人口	男	女
鍋島一丁目	708	1,652	793	859
鍋島二丁目	653	1,429	667	762
鍋島三丁目	575	1,117	522	595
鍋島四丁目	373	669	313	356
鍋島五丁目	375	692	309	383
鍋島六丁目	491	990	470	520
卸本町	208	517	240	277
鍋島町大字八戸溝	505	1,087	542	545
鍋島町大字森田	729	2,117	1,039	1,078
鍋島町大字鍋島	250	549	255	294
鍋島町大字蛸久	808	1,929	906	1,023
*** 小計 ***	5,675	12,748	6,056	6,692

校区別・町・丁目・大字別人口統計表

14

金立小学校

令和 3 . 9 . 末現在

14 ページ

町・丁目・大字名	世帯数	人口	男	女
金立町大字金立	1,140	2,233	1,086	1,147
金立町大字薬師丸	168	392	186	206
金立町大字千布	756	1,832	875	957
*** 小計 ***	2,064	4,457	2,147	2,310

校区別・町・丁目・大字別人口統計表

15 久保泉小学校

令和 3 . 9 . 末現在 15 ページ

町・丁目・大字名	世帯数	人口	男	女
金立町大字金立	2	6	4	2
久保泉町大字上和泉	332	840	398	442
久保泉町大字下和泉	460	993	495	498
久保泉町大字川久保	870	1,846	870	976
*** 小計 ***	1,664	3,685	1,767	1,918

校区別・町・丁目・大字別人口統計表

16

芙蓉小学校

令和 3 . 9 . 末現在

16 ページ

町・丁目・大字名	世帯数	人口	男	女
蓮池町大字蓮池	257	594	269	325
蓮池町大字見島	152	383	191	192
蓮池町大字小松	221	532	258	274
蓮池町大字古賀	93	191	91	100
*** 小計 ***	723	1,700	809	891

校区別・町・丁目・大字別人口統計表

17 新栄小学校

令和 3 . 9 . 末現在 17 ページ

町・丁目・大字名	世帯数	人口	男	女
天祐一丁目	449	852	390	462
天祐二丁目	311	635	309	326
新栄東一丁目	91	203	90	113
新栄東二丁目	165	427	202	225
新栄東三丁目	197	443	198	245
新栄東四丁目	282	613	260	353
新栄西一丁目	234	530	243	287
新栄西二丁目	158	399	199	200
新生町	235	561	266	295
天祐団地	230	309	124	185
中折町	18	41	17	24
緑小路	86	139	75	64
鍋島町大字八戸	738	1,749	849	900
*** 小計 ***	3,194	6,901	3,222	3,679

校区別・町・丁目・大字別人口統計表

18

若楠小学校

令和 3 . 9 . 末現在

18 ページ

町・丁目・大字名	世帯数	人口	男	女
神園三丁目	114	184	103	81
神野東三丁目	36	72	36	36
神野東四丁目	32	93	49	44
日の出一丁目	224	360	178	182
若宮一丁目	841	1,810	850	960
若宮二丁目	427	862	395	467
若宮三丁目	674	1,329	567	762
若楠一丁目	177	417	195	222
若楠二丁目	320	700	337	363
若楠三丁目	421	990	474	516
高木瀬西三丁目	4	7	3	4
新中町	259	626	271	355
高木瀬団地	168	203	91	112
八丁畷町	210	401	203	198
<p style="text-align: center;">** 小計 **</p>	3,907	8,054	3,752	4,302

校区別・町・丁目・大字別人口統計表

19 開成小学校

令和 3 . 9 . 末現在 19 ページ

町・丁目・大字名	世帯数	人口	男	女
神園五丁目	65	132	56	76
神園六丁目	137	312	143	169
八戸溝一丁目	281	632	302	330
八戸溝二丁目	227	472	223	249
八戸溝三丁目	201	414	206	208
開成一丁目	518	1,019	406	613
開成二丁目	397	900	417	483
開成三丁目	230	533	261	272
開成四丁目	150	340	160	180
開成五丁目	328	796	393	403
開成六丁目	388	922	443	479
鍋島町大字八戸溝	854	2,179	1,034	1,145
鍋島町大字森田	263	658	308	350
*** 小計 ***	4,039	9,309	4,352	4,957

校区別・町・丁目・大字別人口統計表

20 諸富北小学校

令和 3 . 9 . 末現在 20 ページ

町・丁目・大字名	世帯数	人口	男	女
諸富町大字大堂	450	1,082	536	546
諸富町大字徳富	1,379	3,296	1,592	1,704
諸富町大字諸富津	498	996	451	545
*** 小計 ***	2,327	5,374	2,579	2,795

校区別・町・丁目・大字別人口統計表

21 諸富南小学校

令和 3 . 9 . 末現在 21 ページ

町・丁目・大字名	世帯数	人口	男	女
諸富町大字寺井津	344	850	414	436
諸富町大字為重	918	2,443	1,163	1,280
諸富町大字山領	623	1,459	687	772
*** 小計 ***	1,885	4,752	2,264	2,488

校区別・町・丁目・大字別人口統計表

22

春日小学校

令和 3 . 9 . 末現在

22 ページ

町・丁目・大字名	世帯数	人口	男	女
大和町大字尼寺	3,272	7,574	3,599	3,975
大和町大字久池井	464	1,100	510	590
大和町大字八反原	33	65	27	38
*** 小計 ***	3,769	8,739	4,136	4,603

校区別・町・丁目・大字別人口統計表

23

川上小学校

令和 3 . 9 . 末現在

23 ページ

町・丁目・大字名	世帯数	人口	男	女
大和町大字川上	647	1,720	844	876
大和町大字東山田	690	1,899	886	1,013
大和町大字池上	295	819	378	441
大和町大字久留間	553	1,304	632	672
*** 小計 ***	2,185	5,742	2,740	3,002

校区別・町・丁目・大字別人口統計表

24

松梅小学校

令和 3 . 9 . 末現在

24 ページ

町・丁目・大字名	世帯数	人口	男	女
大和町大字梅野	160	434	203	231
大和町大字名尾	33	78	40	38
大和町大字松瀬	157	393	189	204
*** 小計 ***	350	905	432	473

校区別・町・丁目・大字別人口統計表

25

春日北小学校

令和 3 . 9 . 末現在

25 ページ

町・丁目・大字名	世帯数	人口	男	女
大和町大字久池井	3,177	7,725	3,671	4,054
大和町大字梅野	78	162	80	82
*** 小計 ***	3,255	7,887	3,751	4,136

校区別・町・丁目・大字別人口統計表

27

富士小学校

令和 3 . 9 . 末現在

26 ページ

町・丁目・大字名	世帯数	人口	男	女
富士町大字市川	68	208	97	111
富士町大字内野	153	251	134	117
富士町大字小副川	234	526	244	282
富士町大字鎌原	9	28	14	14
富士町大字上熊川	117	237	106	131
富士町大字下熊川	67	152	67	85
富士町大字杉山	40	97	46	51
富士町大字関屋	63	185	93	92
富士町大字苜木	20	37	17	20
富士町大字畑瀬	6	16	6	10
富士町大字古湯	191	441	205	236
富士町大字松瀬	38	86	40	46
*** 小計 ***	1,006	2,264	1,069	1,195

校区別・町・丁目・大字別人口統計表

28

北山小学校

令和 3 . 9 . 末現在

27 ページ

町・丁目・大字名	世帯数	人口	男	女
富士町大字大串	51	154	80	74
富士町大字大野	8	21	11	10
富士町大字上無津呂	71	165	86	79
富士町大字栗並	39	118	58	60
富士町大字下無津呂	55	129	63	66
富士町大字中原	38	101	51	50
富士町大字麻那古	57	128	60	68
*** 小計 ***	319	816	409	407

校区別・町・丁目・大字別人口統計表

29

北山東部小学校

令和 3 . 9 . 末現在 28 ページ

町・丁目・大字名	世帯数	人口	男	女
富士町大字上合瀬	27	81	36	45
富士町大字古場	50	117	58	59
富士町大字下合瀬	27	84	39	45
富士町大字関屋	7	16	6	10
富士町大字藤瀬	23	55	27	28
*** 小計 ***	134	353	166	187

校区別・町・丁目・大字別人口統計表

30 三瀬小学校

令和 3 . 9 . 末現在 29 ページ

町・丁目・大字名	世帯数	人口	男	女
三瀬村三瀬	257	574	276	298
三瀬村藤原	142	397	195	202
三瀬村杠	81	223	109	114
*** 小計 ***	480	1,194	580	614

校区別・町・丁目・大字別人口統計表

31

中川副小学校

令和 3 . 9 . 末現在

30 ページ

町・丁目・大字名	世帯数	人口	男	女
川副町大字福富	589	1,220	603	617
川副町大字早津江津	215	491	228	263
川副町大字早津江	472	1,187	569	618
*** 小計 ***	1,276	2,898	1,400	1,498

校区別・町・丁目・大字別人口統計表

32

大詫間小学校

令和 3 . 9 . 末現在

31 ページ

町・丁目・大字名	世帯数	人口	男	女
川副町大字大詫間	537	1,488	729	759
** 小計 **	537	1,488	729	759

校区別・町・丁目・大字別人口統計表

33

南川副小学校

令和 3 . 9 . 末現在

32 ページ

町・丁目・大字名	世帯数	人口	男	女
川副町大字犬井道	1,127	3,000	1,412	1,588
川副町大字鹿江	1,058	2,655	1,246	1,409
<p style="text-align: center;">** 小計 **</p>	2,185	5,655	2,658	2,997

校区別・町・丁目・大字別人口統計表

34

西川副小学校

令和 3 . 9 . 末現在

33 ページ

町・丁目・大字名	世帯数	人口	男	女
川副町大字南里	791	1,880	891	989
川副町大字西古賀	647	1,732	809	923
川副町大字小々森	674	1,829	889	940
*** 小計 ***	2,112	5,441	2,589	2,852

校区別・町・丁目・大字別人口統計表

35 東与賀小学校

令和 3 . 9 . 末現在 34 ページ

町・丁目・大字名	世帯数	人口	男	女
東与賀町大字下古賀	1,279	3,534	1,704	1,830
東与賀町大字田中	970	2,685	1,288	1,397
東与賀町大字飯盛	690	1,734	831	903
*** 小計 ***	2,939	7,953	3,823	4,130

校区別・町・丁目・大字別人口統計表

36

思斉小学校

令和 3 . 9 . 末現在 35 ページ

町・丁目・大字名	世帯数	人口	男	女
久保田町大字徳万	1,048	2,534	1,173	1,361
久保田町大字新田	702	1,913	925	988
久保田町大字久富	708	1,807	847	960
久保田町大字久保田	450	1,207	579	628
久保田町大字江戸	79	177	86	91
** 小計 **	2,987	7,638	3,610	4,028
** 総計 **	102,390	230,531	108,836	121,695

校 区 別 年 齢 別 人 口 統 計 表

1 勸興小学校

令和 3 . 9 . 末現在 1 ページ

年 齢	男	女	人 口	年 齢	男	女	人 口
0 歳	21	19	40	36 歳	30	29	59
1 歳	25	15	40	37 歳	24	39	63
2 歳	18	16	34	38 歳	45	38	83
3 歳	27	17	44	39 歳	35	35	70
4 歳	22	11	33	40 歳	53	38	91
5 歳	16	26	42	41 歳	44	53	97
6 歳	21	21	42	42 歳	40	41	81
7 歳	26	26	52	43 歳	52	54	106
8 歳	17	31	48	44 歳	45	49	94
9 歳	34	22	56	45 歳	43	50	93
10 歳	34	28	62	46 歳	52	51	103
11 歳	29	37	66	47 歳	52	42	94
12 歳	21	30	51	48 歳	37	65	102
13 歳	32	24	56	49 歳	53	59	112
14 歳	36	28	64	50 歳	58	55	113
15 歳	22	35	57	51 歳	47	48	95
16 歳	27	33	60	52 歳	42	55	97
17 歳	30	25	55	53 歳	53	53	106
18 歳	33	31	64	54 歳	46	48	94
19 歳	33	31	64	55 歳	34	47	81
20 歳	39	35	74	56 歳	52	60	112
21 歳	35	24	59	57 歳	49	51	100
22 歳	29	35	64	58 歳	47	35	82
23 歳	44	33	77	59 歳	46	56	102
24 歳	36	39	75	60 歳	43	49	92
25 歳	40	36	76	61 歳	44	57	101
26 歳	29	24	53	62 歳	37	42	79
27 歳	32	27	59	63 歳	42	41	83
28 歳	33	36	69	64 歳	25	46	71
29 歳	28	30	58	65 歳	34	53	87
30 歳	31	32	63	66 歳	39	42	81
31 歳	24	27	51	67 歳	43	43	86
32 歳	38	25	63	68 歳	44	49	93
33 歳	30	22	52	69 歳	40	45	85
34 歳	29	36	65	70 歳	49	37	86
35 歳	38	27	65	71 歳	30	53	83

校 区 別 年 齢 別 人 口 統 計 表

1 勸興小学校

令和 3 . 9 . 末現在 2 ページ

年 齢	男	女	人 口			
72 歳	40	69	109			
73 歳	41	58	99			
74 歳	39	56	95			
75 歳	25	29	54			
76 歳	21	33	54			
77 歳	40	41	81			
78 歳	22	41	63			
79 歳	25	48	73			
80 歳	28	46	74			
81 歳	29	41	70			
82 歳	24	28	52			
83 歳	21	29	50			
84 歳	17	35	52			
85 歳	14	34	48			
86 歳	9	24	33			
87 歳	14	27	41			
88 歳	9	19	28			
89 歳	9	22	31			
90 歳	11	19	30			
91 歳	7	15	22			
92 歳	1	15	16			
93 歳	5	19	24			
94 歳	2	14	16			
95 歳	3	10	13			
96 歳	2	6	8			
97 歳	2	5	7			
98 歳	3	4	7			
99 歳	1	3	4			
100 歳	0	2	2			
101 歳	0	2	2			
102 歳	0	3	3			
103 歳	0	1	1			
104 歳	0	2	2			
<p style="margin-top: 20px;">**合計**</p>	3,072	3,502	6,574			

校 区 別 年 齢 別 人 口 統 計 表

2 循誘小学校

令和 3 . 9 . 末現在 3 ページ

年 齢	男	女	人 口	年 齢	男	女	人 口
0 歳	29	31	60	36 歳	61	49	110
1 歳	34	22	56	37 歳	63	57	120
2 歳	29	31	60	38 歳	37	48	85
3 歳	37	38	75	39 歳	42	43	85
4 歳	33	20	53	40 歳	62	46	108
5 歳	37	25	62	41 歳	54	63	117
6 歳	23	32	55	42 歳	55	52	107
7 歳	36	21	57	43 歳	52	63	115
8 歳	24	22	46	44 歳	70	63	133
9 歳	20	28	48	45 歳	56	59	115
10 歳	33	38	71	46 歳	63	63	126
11 歳	41	32	73	47 歳	74	68	142
12 歳	35	36	71	48 歳	60	66	126
13 歳	35	30	65	49 歳	71	58	129
14 歳	33	40	73	50 歳	61	57	118
15 歳	23	31	54	51 歳	58	51	109
16 歳	35	44	79	52 歳	60	65	125
17 歳	33	43	76	53 歳	63	56	119
18 歳	42	36	78	54 歳	56	64	120
19 歳	35	35	70	55 歳	51	47	98
20 歳	37	40	77	56 歳	54	70	124
21 歳	36	46	82	57 歳	57	79	136
22 歳	39	52	91	58 歳	49	66	115
23 歳	48	54	102	59 歳	38	48	86
24 歳	48	50	98	60 歳	48	67	115
25 歳	52	51	103	61 歳	44	65	109
26 歳	49	39	88	62 歳	47	65	112
27 歳	51	48	99	63 歳	55	64	119
28 歳	49	60	109	64 歳	45	51	96
29 歳	46	49	95	65 歳	56	49	105
30 歳	46	44	90	66 歳	60	58	118
31 歳	49	63	112	67 歳	55	49	104
32 歳	47	43	90	68 歳	56	60	116
33 歳	42	38	80	69 歳	58	77	135
34 歳	51	62	113	70 歳	57	68	125
35 歳	64	46	110	71 歳	51	79	130

校 区 別 年 齢 別 人 口 統 計 表

2 循誘小学校

令和 3 . 9 . 末現在 4 ページ

年 齢	男	女	人 口	年 齢	男	女	人 口
72 歳	66	82	148				
73 歳	66	87	153	**合計**	4,057	4,736	8,793
74 歳	54	77	131				
75 歳	25	45	70				
76 歳	36	55	91				
77 歳	45	70	115				
78 歳	30	64	94				
79 歳	32	49	81				
80 歳	42	56	98				
81 歳	43	60	103				
82 歳	22	51	73				
83 歳	24	51	75				
84 歳	28	53	81				
85 歳	30	39	69				
86 歳	16	48	64				
87 歳	19	44	63				
88 歳	12	46	58				
89 歳	14	38	52				
90 歳	20	34	54				
91 歳	6	21	27				
92 歳	3	29	32				
93 歳	9	14	23				
94 歳	6	8	14				
95 歳	4	5	9				
96 歳	1	15	16				
97 歳	1	6	7				
98 歳	1	4	5				
99 歳	2	4	6				
100 歳	0	5	5				
101 歳	0	2	2				
102 歳	0	0	0				
103 歳	0	0	0				
104 歳	0	0	0				
105 歳	0	0	0				
106 歳	0	0	0				
107 歳	0	1	1				

校 区 別 年 齢 別 人 口 統 計 表

3 日新小学校

令和 3 . 9 . 末現在 5 ページ

年 齢	男	女	人 口		年 齢	男	女	人 口
0 歳	28	22	50		36 歳	49	52	101
1 歳	31	34	65		37 歳	50	54	104
2 歳	33	28	61		38 歳	50	52	102
3 歳	43	37	80		39 歳	58	57	115
4 歳	29	36	65		40 歳	49	45	94
5 歳	40	32	72		41 歳	60	49	109
6 歳	37	32	69		42 歳	57	55	112
7 歳	29	26	55		43 歳	45	51	96
8 歳	43	33	76		44 歳	42	56	98
9 歳	43	34	77		45 歳	48	68	116
10 歳	48	36	84		46 歳	58	44	102
11 歳	35	35	70		47 歳	66	56	122
12 歳	40	35	75		48 歳	50	62	112
13 歳	38	47	85		49 歳	57	54	111
14 歳	29	36	65		50 歳	63	75	138
15 歳	48	52	100		51 歳	54	60	114
16 歳	40	34	74		52 歳	49	55	104
17 歳	35	43	78		53 歳	67	59	126
18 歳	54	50	104		54 歳	68	63	131
19 歳	45	37	82		55 歳	41	67	108
20 歳	60	43	103		56 歳	64	73	137
21 歳	76	45	121		57 歳	59	59	118
22 歳	60	55	115		58 歳	61	47	108
23 歳	56	43	99		59 歳	67	59	126
24 歳	46	49	95		60 歳	55	53	108
25 歳	45	39	84		61 歳	57	51	108
26 歳	48	43	91		62 歳	57	70	127
27 歳	31	46	77		63 歳	60	64	124
28 歳	44	39	83		64 歳	48	70	118
29 歳	52	46	98		65 歳	58	70	128
30 歳	37	41	78		66 歳	60	70	130
31 歳	48	38	86		67 歳	53	76	129
32 歳	41	40	81		68 歳	59	73	132
33 歳	51	54	105		69 歳	62	71	133
34 歳	40	65	105		70 歳	70	72	142
35 歳	43	43	86		71 歳	62	76	138

校 区 別 年 齢 別 人 口 統 計 表

3 日新小学校

令和 3 . 9 . 末現在 6 ページ

年 齢	男	女	人 口	年 齢	男	女	人 口
72 歳	72	70	142	**合計**	4,347	4,838	9,185
73 歳	76	92	168				
74 歳	70	75	145				
75 歳	46	36	82				
76 歳	32	58	90				
77 歳	40	51	91				
78 歳	34	58	92				
79 歳	58	70	128				
80 歳	38	58	96				
81 歳	30	51	81				
82 歳	33	40	73				
83 歳	26	54	80				
84 歳	23	34	57				
85 歳	25	46	71				
86 歳	20	49	69				
87 歳	29	47	76				
88 歳	21	55	76				
89 歳	26	43	69				
90 歳	19	44	63				
91 歳	14	32	46				
92 歳	7	25	32				
93 歳	11	32	43				
94 歳	4	17	21				
95 歳	4	18	22				
96 歳	6	17	23				
97 歳	0	14	14				
98 歳	2	7	9				
99 歳	1	4	5				
100 歳	0	0	0				
101 歳	1	2	3				
102 歳	0	0	0				
103 歳	0	2	2				
104 歳	0	0	0				
105 歳	0	0	0				
106 歳	0	1	1				

校 区 別 年 齢 別 人 口 統 計 表

4

赤松小学校

令和 3 . 9 . 末現在

7 ページ

年 齢		男	女	人 口	年 齢		男	女	人 口
0 歳		29	21	50	36 歳		43	48	91
1 歳		26	36	62	37 歳		58	47	105
2 歳		33	38	71	38 歳		49	55	104
3 歳		47	39	86	39 歳		54	66	120
4 歳		35	32	67	40 歳		49	63	112
5 歳		53	43	96	41 歳		74	58	132
6 歳		43	42	85	42 歳		45	59	104
7 歳		42	58	100	43 歳		60	58	118
8 歳		37	44	81	44 歳		39	71	110
9 歳		40	46	86	45 歳		60	51	111
10 歳		49	39	88	46 歳		45	70	115
11 歳		40	41	81	47 歳		67	60	127
12 歳		51	53	104	48 歳		67	85	152
13 歳		51	49	100	49 歳		51	71	122
14 歳		34	33	67	50 歳		54	71	125
15 歳		46	52	98	51 歳		67	69	136
16 歳		42	43	85	52 歳		57	55	112
17 歳		36	42	78	53 歳		63	68	131
18 歳		46	37	83	54 歳		51	46	97
19 歳		47	53	100	55 歳		34	45	79
20 歳		47	41	88	56 歳		56	66	122
21 歳		60	57	117	57 歳		55	56	111
22 歳		32	43	75	58 歳		64	50	114
23 歳		41	31	72	59 歳		56	52	108
24 歳		42	40	82	60 歳		58	62	120
25 歳		35	35	70	61 歳		50	59	109
26 歳		29	22	51	62 歳		45	52	97
27 歳		34	35	69	63 歳		54	54	108
28 歳		46	31	77	64 歳		45	54	99
29 歳		31	23	54	65 歳		49	65	114
30 歳		33	40	73	66 歳		51	50	101
31 歳		29	29	58	67 歳		45	41	86
32 歳		27	37	64	68 歳		36	65	101
33 歳		36	46	82	69 歳		47	55	102
34 歳		38	44	82	70 歳		61	45	106
35 歳		42	53	95	71 歳		67	61	128

校 区 別 年 齢 別 人 口 統 計 表

4 赤松小学校

令和 3 . 9 . 末現在 8 ページ

年 齢	男	女	人 口			
72 歳	43	62	105			
73 歳	37	57	94			
74 歳	40	50	90			
75 歳	30	31	61			
76 歳	23	44	67			
77 歳	31	38	69			
78 歳	24	40	64			
79 歳	24	34	58			
80 歳	33	32	65			
81 歳	22	40	62			
82 歳	26	32	58			
83 歳	13	31	44			
84 歳	23	34	57			
85 歳	16	29	45			
86 歳	19	40	59			
87 歳	11	33	44			
88 歳	11	34	45			
89 歳	8	27	35			
90 歳	11	20	31			
91 歳	9	26	35			
92 歳	3	24	27			
93 歳	7	24	31			
94 歳	8	16	24			
95 歳	5	14	19			
96 歳	4	8	12			
97 歳	0	10	10			
98 歳	1	3	4			
99 歳	1	4	5			
100 歳	0	2	2			
101 歳	0	4	4			
102 歳	0	2	2			
103 歳	0	1	1			
合計	3,838	4,397	8,235			

校 区 別 年 齢 別 人 口 統 計 表

5 神野小学校

令和 3 . 9 . 末現在 9 ページ

年 齢	男	女	人 口	年 齢	男	女	人 口
0 歳	42	33	75	36 歳	70	70	140
1 歳	38	39	77	37 歳	49	58	107
2 歳	37	41	78	38 歳	62	81	143
3 歳	41	44	85	39 歳	88	78	166
4 歳	47	35	82	40 歳	62	86	148
5 歳	35	55	90	41 歳	92	76	168
6 歳	44	50	94	42 歳	80	73	153
7 歳	46	47	93	43 歳	53	76	129
8 歳	39	50	89	44 歳	66	91	157
9 歳	58	55	113	45 歳	87	92	179
10 歳	58	37	95	46 歳	82	87	169
11 歳	55	59	114	47 歳	72	94	166
12 歳	46	50	96	48 歳	78	88	166
13 歳	51	50	101	49 歳	84	81	165
14 歳	55	52	107	50 歳	74	85	159
15 歳	51	54	105	51 歳	84	86	170
16 歳	66	63	129	52 歳	73	97	170
17 歳	60	54	114	53 歳	72	94	166
18 歳	57	50	107	54 歳	88	80	168
19 歳	54	55	109	55 歳	76	90	166
20 歳	54	67	121	56 歳	85	96	181
21 歳	49	53	102	57 歳	77	97	174
22 歳	60	62	122	58 歳	82	91	173
23 歳	54	63	117	59 歳	93	87	180
24 歳	56	61	117	60 歳	66	70	136
25 歳	54	56	110	61 歳	72	90	162
26 歳	55	66	121	62 歳	65	89	154
27 歳	55	59	114	63 歳	65	67	132
28 歳	53	55	108	64 歳	77	71	148
29 歳	52	49	101	65 歳	74	63	137
30 歳	55	55	110	66 歳	65	91	156
31 歳	62	45	107	67 歳	87	76	163
32 歳	62	59	121	68 歳	58	99	157
33 歳	55	56	111	69 歳	74	88	162
34 歳	56	62	118	70 歳	66	110	176
35 歳	50	56	106	71 歳	75	79	154

校 区 別 年 齢 別 人 口 統 計 表

5 神野小学校

令和 3 . 9 . 末現在 10 ページ

年 齢	男	女	人 口			
72 歳	84	88	172			
73 歳	60	83	143			
74 歳	57	74	131			
75 歳	26	41	67			
76 歳	42	45	87			
77 歳	38	68	106			
78 歳	47	57	104			
79 歳	33	76	109			
80 歳	28	54	82			
81 歳	38	57	95			
82 歳	24	40	64			
83 歳	25	47	72			
84 歳	31	45	76			
85 歳	21	49	70			
86 歳	28	53	81			
87 歳	20	45	65			
88 歳	19	43	62			
89 歳	15	47	62			
90 歳	22	35	57			
91 歳	14	28	42			
92 歳	15	34	49			
93 歳	8	16	24			
94 歳	8	14	22			
95 歳	7	18	25			
96 歳	2	7	9			
97 歳	2	6	8			
98 歳	0	10	10			
99 歳	0	6	6			
100 歳	0	2	2			
101 歳	0	0	0			
102 歳	0	0	0			
103 歳	0	1	1			
合計	5,249	6,113	11,362			

校 区 別 年 齢 別 人 口 統 計 表

6 西与賀小学校

令和 3 . 9 . 末現在 11 ページ

年 齢	男	女	人 口	年 齢	男	女	人 口
0 歳	24	27	51	36 歳	24	36	60
1 歳	25	22	47	37 歳	37	31	68
2 歳	17	39	56	38 歳	47	33	80
3 歳	20	29	49	39 歳	30	44	74
4 歳	27	36	63	40 歳	43	40	83
5 歳	24	23	47	41 歳	30	33	63
6 歳	34	34	68	42 歳	29	34	63
7 歳	21	25	46	43 歳	36	31	67
8 歳	28	24	52	44 歳	36	33	69
9 歳	33	20	53	45 歳	33	32	65
10 歳	24	39	63	46 歳	44	32	76
11 歳	35	20	55	47 歳	29	32	61
12 歳	22	22	44	48 歳	38	39	77
13 歳	20	33	53	49 歳	34	30	64
14 歳	31	24	55	50 歳	34	39	73
15 歳	20	27	47	51 歳	47	50	97
16 歳	29	23	52	52 歳	37	44	81
17 歳	28	38	66	53 歳	32	34	66
18 歳	19	25	44	54 歳	24	33	57
19 歳	31	27	58	55 歳	24	28	52
20 歳	32	25	57	56 歳	31	38	69
21 歳	34	30	64	57 歳	31	45	76
22 歳	22	29	51	58 歳	35	40	75
23 歳	15	24	39	59 歳	31	48	79
24 歳	16	29	45	60 歳	36	28	64
25 歳	29	24	53	61 歳	25	33	58
26 歳	30	17	47	62 歳	33	35	68
27 歳	25	25	50	63 歳	29	45	74
28 歳	29	28	57	64 歳	35	33	68
29 歳	31	25	56	65 歳	36	47	83
30 歳	21	27	48	66 歳	30	42	72
31 歳	28	32	60	67 歳	41	33	74
32 歳	19	30	49	68 歳	36	50	86
33 歳	33	37	70	69 歳	39	51	90
34 歳	31	28	59	70 歳	40	57	97
35 歳	26	26	52	71 歳	45	52	97

校 区 別 年 齢 別 人 口 統 計 表

6 西与賀小学校

令和 3 . 9 . 末現在 12 ページ

年 齢	男	女	人 口		
72 歳	43	55	98		
73 歳	37	46	83		
74 歳	20	44	64		
75 歳	26	40	66		
76 歳	28	43	71		
77 歳	34	51	85		
78 歳	28	51	79		
79 歳	25	31	56		
80 歳	30	30	60		
81 歳	21	36	57		
82 歳	21	24	45		
83 歳	17	20	37		
84 歳	13	35	48		
85 歳	15	30	45		
86 歳	19	25	44		
87 歳	17	20	37		
88 歳	9	26	35		
89 歳	8	26	34		
90 歳	8	25	33		
91 歳	10	15	25		
92 歳	3	12	15		
93 歳	7	8	15		
94 歳	3	16	19		
95 歳	0	12	12		
96 歳	0	6	6		
97 歳	0	8	8		
98 歳	1	2	3		
99 歳	0	4	4		
100 歳	1	1	2		
*** 合計 ***	2,618	3,120	5,738		

校 区 別 年 齢 別 人 口 統 計 表

7 嘉瀬小学校

令和 3 . 9 . 末現在 13 ページ

年 齢	男	女	人 口	年 齢	男	女	人 口
0 歳	22	21	43	36 歳	24	33	57
1 歳	10	14	24	37 歳	22	26	48
2 歳	21	19	40	38 歳	35	22	57
3 歳	16	16	32	39 歳	20	33	53
4 歳	18	22	40	40 歳	25	28	53
5 歳	23	19	42	41 歳	29	19	48
6 歳	34	19	53	42 歳	29	22	51
7 歳	17	21	38	43 歳	24	28	52
8 歳	14	34	48	44 歳	23	31	54
9 歳	21	21	42	45 歳	22	38	60
10 歳	20	19	39	46 歳	27	32	59
11 歳	21	24	45	47 歳	24	27	51
12 歳	20	21	41	48 歳	34	22	56
13 歳	21	24	45	49 歳	38	28	66
14 歳	22	13	35	50 歳	30	22	52
15 歳	12	17	29	51 歳	32	33	65
16 歳	22	15	37	52 歳	22	36	58
17 歳	20	30	50	53 歳	31	36	67
18 歳	22	20	42	54 歳	19	27	46
19 歳	27	19	46	55 歳	22	36	58
20 歳	20	18	38	56 歳	21	26	47
21 歳	19	25	44	57 歳	28	28	56
22 歳	16	14	30	58 歳	35	27	62
23 歳	19	20	39	59 歳	26	35	61
24 歳	27	21	48	60 歳	34	34	68
25 歳	15	26	41	61 歳	31	34	65
26 歳	25	27	52	62 歳	32	37	69
27 歳	30	22	52	63 歳	36	41	77
28 歳	21	27	48	64 歳	32	46	78
29 歳	20	19	39	65 歳	41	44	85
30 歳	26	17	43	66 歳	38	26	64
31 歳	23	19	42	67 歳	35	34	69
32 歳	29	24	53	68 歳	31	37	68
33 歳	20	21	41	69 歳	37	42	79
34 歳	23	21	44	70 歳	35	36	71
35 歳	26	27	53	71 歳	33	38	71

校 区 別 年 齢 別 人 口 統 計 表

7 嘉瀬小学校

令和 3 . 9 . 末現在 14 ページ

年 齢	男	女	人 口			
72 歳	42	48	90			
73 歳	37	37	74			
74 歳	44	35	79			
75 歳	19	33	52			
76 歳	12	30	42			
77 歳	19	35	54			
78 歳	24	28	52			
79 歳	22	35	57			
80 歳	21	40	61			
81 歳	21	33	54			
82 歳	23	37	60			
83 歳	16	24	40			
84 歳	17	37	54			
85 歳	22	27	49			
86 歳	16	44	60			
87 歳	19	33	52			
88 歳	14	29	43			
89 歳	11	34	45			
90 歳	12	28	40			
91 歳	6	32	38			
92 歳	10	19	29			
93 歳	6	10	16			
94 歳	1	15	16			
95 歳	1	12	13			
96 歳	2	9	11			
97 歳	0	5	5			
98 歳	0	3	3			
99 歳	0	3	3			
100 歳	0	1	1			
101 歳	1	0	1			
102 歳	0	0	0			
103 歳	0	1	1			
104 歳	0	0	0			
105 歳	0	1	1			
合計	2,257	2,658	4,915			

校 区 別 年 齢 別 人 口 統 計 表

8

巨勢小学校

令和 3 . 9 . 末現在 15 ページ

年 齢	男	女	人 口	年 齢	男	女	人 口
0 歳	32	30	62	36 歳	37	46	83
1 歳	37	28	65	37 歳	41	47	88
2 歳	41	25	66	38 歳	38	39	77
3 歳	29	30	59	39 歳	46	42	88
4 歳	40	29	69	40 歳	37	31	68
5 歳	34	32	66	41 歳	45	41	86
6 歳	32	29	61	42 歳	40	58	98
7 歳	32	31	63	43 歳	36	41	77
8 歳	31	31	62	44 歳	49	40	89
9 歳	35	26	61	45 歳	37	36	73
10 歳	37	21	58	46 歳	35	42	77
11 歳	24	27	51	47 歳	43	40	83
12 歳	35	29	64	48 歳	54	29	83
13 歳	26	31	57	49 歳	40	43	83
14 歳	22	24	46	50 歳	27	39	66
15 歳	24	19	43	51 歳	29	39	68
16 歳	38	21	59	52 歳	30	34	64
17 歳	24	20	44	53 歳	32	30	62
18 歳	24	29	53	54 歳	29	36	65
19 歳	20	23	43	55 歳	29	36	65
20 歳	21	23	44	56 歳	35	27	62
21 歳	29	21	50	57 歳	20	25	45
22 歳	31	22	53	58 歳	31	28	59
23 歳	20	22	42	59 歳	20	35	55
24 歳	33	24	57	60 歳	28	20	48
25 歳	26	26	52	61 歳	19	21	40
26 歳	34	39	73	62 歳	15	33	48
27 歳	33	38	71	63 歳	34	21	55
28 歳	39	35	74	64 歳	13	22	35
29 歳	47	40	87	65 歳	24	43	67
30 歳	35	44	79	66 歳	33	29	62
31 歳	31	39	70	67 歳	25	40	65
32 歳	17	38	55	68 歳	28	49	77
33 歳	38	35	73	69 歳	38	37	75
34 歳	41	45	86	70 歳	26	27	53
35 歳	28	32	60	71 歳	30	34	64

校 区 別 年 齢 別 人 口 統 計 表

8 巨勢小学校

令和 3 . 9 . 末現在 16 ページ

年 齢	男	女	人 口			
72 歳	39	43	82			
73 歳	40	43	83			
74 歳	27	39	66			
75 歳	24	34	58			
76 歳	13	22	35			
77 歳	28	32	60			
78 歳	16	31	47			
79 歳	17	27	44			
80 歳	12	34	46			
81 歳	11	29	40			
82 歳	5	23	28			
83 歳	15	30	45			
84 歳	16	24	40			
85 歳	11	16	27			
86 歳	17	16	33			
87 歳	8	18	26			
88 歳	5	15	20			
89 歳	5	18	23			
90 歳	7	8	15			
91 歳	6	4	10			
92 歳	4	10	14			
93 歳	1	10	11			
94 歳	1	4	5			
95 歳	0	6	6			
96 歳	2	5	7			
97 歳	0	2	2			
98 歳	1	2	3			
99 歳	0	0	0			
100 歳	0	1	1			
101 歳	0	0	0			
102 歳	0	1	1			
** 合計 **	2,624	2,885	5,509			

校 区 別 年 齢 別 人 口 統 計 表

9

兵庫小学校

令和 3 . 9 . 末現在 17 ページ

年 齢	男	女	人 口	年 齢	男	女	人 口
0 歳	83	95	178	36 歳	83	124	207
1 歳	77	71	148	37 歳	83	121	204
2 歳	85	94	179	38 歳	103	104	207
3 歳	82	84	166	39 歳	129	122	251
4 歳	102	92	194	40 歳	128	121	249
5 歳	79	92	171	41 歳	108	133	241
6 歳	99	91	190	42 歳	108	145	253
7 歳	106	100	206	43 歳	124	139	263
8 歳	80	83	163	44 歳	125	132	257
9 歳	94	96	190	45 歳	116	130	246
10 歳	98	101	199	46 歳	134	126	260
11 歳	79	86	165	47 歳	132	159	291
12 歳	97	88	185	48 歳	127	147	274
13 歳	92	88	180	49 歳	123	144	267
14 歳	94	73	167	50 歳	133	130	263
15 歳	88	87	175	51 歳	111	130	241
16 歳	95	82	177	52 歳	96	117	213
17 歳	101	76	177	53 歳	117	133	250
18 歳	72	85	157	54 歳	106	136	242
19 歳	82	94	176	55 歳	74	99	173
20 歳	92	94	186	56 歳	105	111	216
21 歳	90	93	183	57 歳	85	107	192
22 歳	78	83	161	58 歳	98	90	188
23 歳	91	93	184	59 歳	101	104	205
24 歳	85	92	177	60 歳	91	95	186
25 歳	67	88	155	61 歳	79	61	140
26 歳	73	95	168	62 歳	88	98	186
27 歳	82	97	179	63 歳	83	79	162
28 歳	74	94	168	64 歳	64	78	142
29 歳	71	76	147	65 歳	68	82	150
30 歳	85	91	176	66 歳	76	82	158
31 歳	87	92	179	67 歳	56	57	113
32 歳	79	99	178	68 歳	69	79	148
33 歳	101	100	201	69 歳	71	91	162
34 歳	93	100	193	70 歳	81	85	166
35 歳	102	101	203	71 歳	64	70	134

校 区 別 年 齢 別 人 口 統 計 表

9 兵庫小学校

令和 3 . 9 . 末現在 18 ページ

年 齢	男	女	人 口			
72 歳	70	94	164			
73 歳	64	81	145			
74 歳	56	76	132			
75 歳	35	45	80			
76 歳	45	54	99			
77 歳	40	62	102			
78 歳	33	46	79			
79 歳	45	51	96			
80 歳	30	42	72			
81 歳	30	42	72			
82 歳	32	32	64			
83 歳	30	39	69			
84 歳	22	39	61			
85 歳	17	46	63			
86 歳	13	26	39			
87 歳	22	39	61			
88 歳	14	44	58			
89 歳	16	36	52			
90 歳	5	25	30			
91 歳	8	23	31			
92 歳	7	18	25			
93 歳	5	19	24			
94 歳	5	12	17			
95 歳	3	5	8			
96 歳	1	7	8			
97 歳	1	3	4			
98 歳	2	1	3			
99 歳	1	3	4			
100 歳	0	1	1			
101 歳	0	2	2			
** 合計 **	7,326	8,220	15,546			

校 区 別 年 齢 別 人 口 統 計 表

10 高木瀬小学校

令和 3 . 9 . 末現在 19 ページ

年 齢	男	女	人 口	年 齢	男	女	人 口
0 歳	45	43	88	36 歳	83	98	181
1 歳	56	55	111	37 歳	91	79	170
2 歳	62	55	117	38 歳	74	83	157
3 歳	59	66	125	39 歳	87	89	176
4 歳	63	58	121	40 歳	81	96	177
5 歳	60	69	129	41 歳	88	85	173
6 歳	75	59	134	42 歳	71	83	154
7 歳	76	70	146	43 歳	72	91	163
8 歳	74	75	149	44 歳	91	96	187
9 歳	75	69	144	45 歳	83	103	186
10 歳	66	71	137	46 歳	106	93	199
11 歳	76	77	153	47 歳	113	110	223
12 歳	59	45	104	48 歳	115	127	242
13 歳	62	76	138	49 歳	110	99	209
14 歳	61	74	135	50 歳	93	100	193
15 歳	63	58	121	51 歳	99	87	186
16 歳	73	73	146	52 歳	90	86	176
17 歳	79	77	156	53 歳	73	71	144
18 歳	68	60	128	54 歳	74	81	155
19 歳	79	78	157	55 歳	73	62	135
20 歳	68	76	144	56 歳	82	87	169
21 歳	71	67	138	57 歳	60	87	147
22 歳	60	62	122	58 歳	67	66	133
23 歳	55	60	115	59 歳	68	82	150
24 歳	63	58	121	60 歳	80	98	178
25 歳	71	69	140	61 歳	61	88	149
26 歳	54	56	110	62 歳	74	84	158
27 歳	59	60	119	63 歳	79	82	161
28 歳	56	55	111	64 歳	68	83	151
29 歳	68	68	136	65 歳	75	90	165
30 歳	72	61	133	66 歳	87	103	190
31 歳	54	53	107	67 歳	74	103	177
32 歳	73	71	144	68 歳	96	115	211
33 歳	88	78	166	69 歳	84	102	186
34 歳	82	83	165	70 歳	101	99	200
35 歳	57	85	142	71 歳	102	117	219

校 区 別 年 齢 別 人 口 統 計 表

10 高木瀬小学校

年 齢	男	女	人 口	年 齢	男	女	人 口
72 歳	89	122	211	**合計**	6,525	7,446	13,971
73 歳	92	128	220				
74 歳	87	112	199				
75 歳	53	73	126				
76 歳	63	89	152				
77 歳	62	95	157				
78 歳	63	110	173				
79 歳	68	97	165				
80 歳	71	106	177				
81 歳	72	89	161				
82 歳	58	66	124				
83 歳	39	74	113				
84 歳	60	74	134				
85 歳	45	71	116				
86 歳	32	61	93				
87 歳	38	49	87				
88 歳	25	58	83				
89 歳	31	50	81				
90 歳	16	52	68				
91 歳	12	35	47				
92 歳	13	35	48				
93 歳	5	23	28				
94 歳	10	21	31				
95 歳	6	30	36				
96 歳	1	12	13				
97 歳	3	15	18				
98 歳	0	7	7				
99 歳	3	8	11				
100 歳	1	2	3				
101 歳	0	3	3				
102 歳	0	2	2				
103 歳	0	1	1				
104 歳	0	0	0				
105 歳	0	0	0				
106 歳	0	0	0				
107 歳	0	1	1				

校 区 別 年 齢 別 人 口 統 計 表

11 北川副小学校

年 齢	男	女	人 口	年 齢	男	女	人 口
0 歳	54	42	96	36 歳	83	71	154
1 歳	42	59	101	37 歳	77	81	158
2 歳	61	58	119	38 歳	68	91	159
3 歳	64	55	119	39 歳	70	99	169
4 歳	71	55	126	40 歳	93	66	159
5 歳	64	74	138	41 歳	102	86	188
6 歳	73	65	138	42 歳	94	87	181
7 歳	73	59	132	43 歳	77	72	149
8 歳	66	83	149	44 歳	89	85	174
9 歳	61	72	133	45 歳	82	92	174
10 歳	67	74	141	46 歳	97	94	191
11 歳	60	67	127	47 歳	89	78	167
12 歳	53	59	112	48 歳	94	90	184
13 歳	55	49	104	49 歳	90	90	180
14 歳	49	50	99	50 歳	88	90	178
15 歳	59	60	119	51 歳	76	75	151
16 歳	60	58	118	52 歳	74	88	162
17 歳	80	58	138	53 歳	76	75	151
18 歳	65	50	115	54 歳	78	96	174
19 歳	49	65	114	55 歳	64	66	130
20 歳	54	53	107	56 歳	79	93	172
21 歳	58	51	109	57 歳	66	84	150
22 歳	54	54	108	58 歳	68	73	141
23 歳	51	51	102	59 歳	73	67	140
24 歳	41	56	97	60 歳	55	65	120
25 歳	46	55	101	61 歳	66	89	155
26 歳	67	45	112	62 歳	58	81	139
27 歳	57	68	125	63 歳	51	72	123
28 歳	54	53	107	64 歳	68	62	130
29 歳	55	46	101	65 歳	61	65	126
30 歳	55	66	121	66 歳	88	67	155
31 歳	56	59	115	67 歳	73	93	166
32 歳	46	68	114	68 歳	80	86	166
33 歳	58	85	143	69 歳	70	87	157
34 歳	69	80	149	70 歳	64	95	159
35 歳	75	85	160	71 歳	83	97	180

校 区 別 年 齢 別 人 口 統 計 表

令和 3 . 9 . 末現在 22 ページ

11 北川副小学校

年 齢	男	女	人 口	年 齢	男	女	人 口
72 歳	97	117	214	**合計**	5,915	6,689	12,604
73 歳	83	95	178				
74 歳	106	104	210				
75 歳	49	69	118				
76 歳	53	66	119				
77 歳	66	89	155				
78 歳	54	85	139				
79 歳	53	82	135				
80 歳	55	82	137				
81 歳	52	80	132				
82 歳	40	65	105				
83 歳	53	64	117				
84 歳	37	58	95				
85 歳	50	81	131				
86 歳	30	48	78				
87 歳	34	60	94				
88 歳	21	46	67				
89 歳	26	33	59				
90 歳	20	41	61				
91 歳	14	47	61				
92 歳	13	33	46				
93 歳	4	27	31				
94 歳	6	15	21				
95 歳	5	18	23				
96 歳	1	12	13				
97 歳	3	8	11				
98 歳	2	10	12				
99 歳	0	3	3				
100 歳	2	6	8				
101 歳	0	3	3				
102 歳	0	1	1				
103 歳	0	2	2				
104 歳	0	1	1				
105 歳	0	0	0				
106 歳	0	3	3				

校 区 別 年 齢 別 人 口 統 計 表

12 | 本庄小学校

令和 3 . 9 . 末現在 23 ページ

年 齢	男	女	人 口	年 齢	男	女	人 口
0 歳	46	37	83	36 歳	66	74	140
1 歳	52	36	88	37 歳	86	78	164
2 歳	54	42	96	38 歳	72	74	146
3 歳	53	49	102	39 歳	76	66	142
4 歳	45	50	95	40 歳	83	61	144
5 歳	65	50	115	41 歳	72	79	151
6 歳	72	43	115	42 歳	85	95	180
7 歳	61	65	126	43 歳	86	94	180
8 歳	69	53	122	44 歳	79	90	169
9 歳	61	44	105	45 歳	102	81	183
10 歳	78	57	135	46 歳	86	81	167
11 歳	60	54	114	47 歳	81	95	176
12 歳	66	70	136	48 歳	72	79	151
13 歳	65	50	115	49 歳	63	79	142
14 歳	48	52	100	50 歳	83	75	158
15 歳	72	58	130	51 歳	80	83	163
16 歳	57	54	111	52 歳	87	92	179
17 歳	48	47	95	53 歳	89	77	166
18 歳	63	80	143	54 歳	88	64	152
19 歳	104	82	186	55 歳	51	67	118
20 歳	107	75	182	56 歳	66	76	142
21 歳	95	99	194	57 歳	67	76	143
22 歳	106	96	202	58 歳	74	62	136
23 歳	91	67	158	59 歳	72	81	153
24 歳	105	79	184	60 歳	63	67	130
25 歳	74	69	143	61 歳	77	76	153
26 歳	56	75	131	62 歳	78	64	142
27 歳	76	53	129	63 歳	78	79	157
28 歳	65	60	125	64 歳	74	66	140
29 歳	67	54	121	65 歳	61	73	134
30 歳	60	67	127	66 歳	67	69	136
31 歳	58	53	111	67 歳	89	73	162
32 歳	79	45	124	68 歳	76	72	148
33 歳	66	67	133	69 歳	68	81	149
34 歳	64	70	134	70 歳	52	100	152
35 歳	58	82	140	71 歳	71	74	145

校 区 別 年 齢 別 人 口 統 計 表

12 本庄小学校

年 齢	男	女	人 口	年 齢	男	女	人 口
72 歳	82	62	144	108 歳	0	0	0
73 歳	76	86	162	109 歳	0	0	0
74 歳	50	70	120	110 歳	0	1	1
75 歳	30	47	77	**合計**	5,968	6,178	12,146
76 歳	49	55	104				
77 歳	35	58	93				
78 歳	52	53	105				
79 歳	50	81	131				
80 歳	30	60	90				
81 歳	40	58	98				
82 歳	40	58	98				
83 歳	30	46	76				
84 歳	30	66	96				
85 歳	28	45	73				
86 歳	33	43	76				
87 歳	26	46	72				
88 歳	22	50	72				
89 歳	13	44	57				
90 歳	16	38	54				
91 歳	16	37	53				
92 歳	14	24	38				
93 歳	4	21	25				
94 歳	6	20	26				
95 歳	5	16	21				
96 歳	3	13	16				
97 歳	1	5	6				
98 歳	1	5	6				
99 歳	0	4	4				
100 歳	0	4	4				
101 歳	0	3	3				
102 歳	0	1	1				
103 歳	0	0	0				
104 歳	0	0	0				
105 歳	0	1	1				
106 歳	0	0	0				
107 歳	0	0	0				

校 区 別 年 齢 別 人 口 統 計 表

13 鍋島小学校

令和 3 . 9 . 末現在 25 ページ

年 齢	男	女	人 口	年 齢	男	女	人 口
0 歳	49	51	100	36 歳	84	93	177
1 歳	60	55	115	37 歳	90	90	180
2 歳	44	54	98	38 歳	80	96	176
3 歳	60	62	122	39 歳	79	93	172
4 歳	72	76	148	40 歳	86	86	172
5 歳	55	56	111	41 歳	81	81	162
6 歳	64	77	141	42 歳	86	78	164
7 歳	74	66	140	43 歳	100	100	200
8 歳	68	71	139	44 歳	83	88	171
9 歳	85	72	157	45 歳	86	97	183
10 歳	86	72	158	46 歳	96	90	186
11 歳	77	68	145	47 歳	77	107	184
12 歳	82	64	146	48 歳	103	100	203
13 歳	81	91	172	49 歳	88	90	178
14 歳	70	67	137	50 歳	89	121	210
15 歳	71	61	132	51 歳	91	96	187
16 歳	66	71	137	52 歳	83	96	179
17 歳	67	64	131	53 歳	83	99	182
18 歳	75	79	154	54 歳	74	91	165
19 歳	55	67	122	55 歳	79	80	159
20 歳	82	71	153	56 歳	73	106	179
21 歳	77	84	161	57 歳	88	110	198
22 歳	84	71	155	58 歳	70	97	167
23 歳	84	98	182	59 歳	83	97	180
24 歳	66	89	155	60 歳	70	85	155
25 歳	74	67	141	61 歳	89	81	170
26 歳	76	78	154	62 歳	78	83	161
27 歳	52	78	130	63 歳	78	86	164
28 歳	55	67	122	64 歳	74	77	151
29 歳	67	66	133	65 歳	66	85	151
30 歳	65	72	137	66 歳	84	86	170
31 歳	60	58	118	67 歳	73	76	149
32 歳	71	71	142	68 歳	97	85	182
33 歳	76	65	141	69 歳	75	79	154
34 歳	82	96	178	70 歳	78	72	150
35 歳	83	84	167	71 歳	67	74	141

校 区 別 年 齢 別 人 口 統 計 表

13 鍋島小学校

令和 3 . 9 . 末現在 26 ページ

年 齢	男	女	人 口			
72 歳	78	69	147			
73 歳	63	60	123			
74 歳	61	60	121			
75 歳	26	39	65			
76 歳	42	49	91			
77 歳	25	40	65			
78 歳	30	30	60			
79 歳	33	43	76			
80 歳	31	47	78			
81 歳	23	29	52			
82 歳	18	34	52			
83 歳	12	34	46			
84 歳	23	32	55			
85 歳	13	36	49			
86 歳	18	30	48			
87 歳	12	35	47			
88 歳	12	31	43			
89 歳	12	36	48			
90 歳	14	27	41			
91 歳	9	20	29			
92 歳	7	21	28			
93 歳	5	20	25			
94 歳	7	16	23			
95 歳	2	16	18			
96 歳	1	10	11			
97 歳	0	5	5			
98 歳	2	5	7			
99 歳	0	3	3			
100 歳	0	2	2			
101 歳	1	2	3			
102 歳	0	1	1			
<p style="text-align: center;">** 合計 **</p>	6,056	6,692	12,748			

校 区 別 年 齢 別 人 口 統 計 表

14 金立小学校

令和 3 . 9 . 末現在 27 ページ

年 齢	男	女	人 口	年 齢	男	女	人 口
0 歳	14	6	20	36 歳	30	21	51
1 歳	20	18	38	37 歳	31	24	55
2 歳	9	16	25	38 歳	33	25	58
3 歳	17	16	33	39 歳	28	24	52
4 歳	19	13	32	40 歳	27	23	50
5 歳	22	16	38	41 歳	28	31	59
6 歳	20	21	41	42 歳	33	25	58
7 歳	16	14	30	43 歳	19	34	53
8 歳	21	18	39	44 歳	32	35	67
9 歳	19	14	33	45 歳	38	26	64
10 歳	21	19	40	46 歳	36	27	63
11 歳	22	23	45	47 歳	31	29	60
12 歳	24	20	44	48 歳	29	30	59
13 歳	25	28	53	49 歳	29	32	61
14 歳	22	20	42	50 歳	32	21	53
15 歳	23	14	37	51 歳	34	17	51
16 歳	24	16	40	52 歳	32	28	60
17 歳	25	32	57	53 歳	20	24	44
18 歳	14	20	34	54 歳	19	19	38
19 歳	22	20	42	55 歳	17	22	39
20 歳	18	15	33	56 歳	27	31	58
21 歳	20	16	36	57 歳	33	34	67
22 歳	19	12	31	58 歳	19	28	47
23 歳	11	15	26	59 歳	31	24	55
24 歳	17	19	36	60 歳	23	29	52
25 歳	12	16	28	61 歳	28	31	59
26 歳	18	9	27	62 歳	21	22	43
27 歳	15	13	28	63 歳	31	33	64
28 歳	20	15	35	64 歳	25	33	58
29 歳	20	19	39	65 歳	31	35	66
30 歳	17	20	37	66 歳	37	30	67
31 歳	20	16	36	67 歳	29	40	69
32 歳	16	16	32	68 歳	31	32	63
33 歳	20	19	39	69 歳	35	41	76
34 歳	18	21	39	70 歳	23	40	63
35 歳	24	19	43	71 歳	44	34	78

校 区 別 年 齢 別 人 口 統 計 表

14 金立小学校

年 齢	男	女	人 口			
72 歳	43	48	91			
73 歳	37	42	79			
74 歳	31	42	73			
75 歳	23	27	50			
76 歳	27	18	45			
77 歳	25	36	61			
78 歳	22	42	64			
79 歳	25	21	46			
80 歳	23	36	59			
81 歳	25	26	51			
82 歳	19	25	44			
83 歳	19	17	36			
84 歳	22	29	51			
85 歳	6	30	36			
86 歳	10	27	37			
87 歳	18	28	46			
88 歳	13	29	42			
89 歳	6	26	32			
90 歳	5	16	21			
91 歳	4	18	22			
92 歳	3	13	16			
93 歳	3	12	15			
94 歳	2	10	12			
95 歳	3	12	15			
96 歳	1	7	8			
97 歳	1	5	6			
98 歳	1	4	5			
99 歳	0	3	3			
100 歳	0	1	1			
101 歳	0	1	1			
102 歳	0	1	1			
** 合計 **	2,147	2,310	4,457			

校 区 別 年 齢 別 人 口 統 計 表

15 | 久保泉小学校

令和 3 . 9 . 末現在 29 ページ

年 齢	男	女	人 口	年 齢	男	女	人 口
0 歳	12	10	22	36 歳	19	19	38
1 歳	8	7	15	37 歳	21	18	39
2 歳	13	12	25	38 歳	20	18	38
3 歳	13	9	22	39 歳	20	18	38
4 歳	12	12	24	40 歳	15	19	34
5 歳	16	9	25	41 歳	21	16	37
6 歳	14	15	29	42 歳	15	22	37
7 歳	15	13	28	43 歳	26	22	48
8 歳	16	10	26	44 歳	27	17	44
9 歳	15	10	25	45 歳	26	22	48
10 歳	17	13	30	46 歳	24	19	43
11 歳	15	14	29	47 歳	28	23	51
12 歳	10	15	25	48 歳	17	23	40
13 歳	20	11	31	49 歳	12	23	35
14 歳	16	15	31	50 歳	23	21	44
15 歳	21	13	34	51 歳	22	17	39
16 歳	7	17	24	52 歳	24	24	48
17 歳	13	12	25	53 歳	21	25	46
18 歳	12	14	26	54 歳	29	19	48
19 歳	13	17	30	55 歳	25	17	42
20 歳	11	12	23	56 歳	22	18	40
21 歳	16	13	29	57 歳	21	14	35
22 歳	15	21	36	58 歳	21	20	41
23 歳	9	11	20	59 歳	18	29	47
24 歳	14	25	39	60 歳	20	24	44
25 歳	13	10	23	61 歳	25	16	41
26 歳	13	19	32	62 歳	23	22	45
27 歳	13	15	28	63 歳	24	29	53
28 歳	13	13	26	64 歳	25	28	53
29 歳	19	12	31	65 歳	24	32	56
30 歳	14	10	24	66 歳	26	23	49
31 歳	13	10	23	67 歳	32	30	62
32 歳	17	18	35	68 歳	29	30	59
33 歳	14	17	31	69 歳	32	36	68
34 歳	25	26	51	70 歳	47	29	76
35 歳	21	19	40	71 歳	41	40	81

校 区 別 年 齢 別 人 口 統 計 表

令和 3 . 9 . 末現在 30 ページ

15 久保泉小学校

年 齢	男	女	人 口			
72 歳	43	42	85			
73 歳	36	21	57			
74 歳	34	33	67			
75 歳	15	24	39			
76 歳	19	29	48			
77 歳	24	31	55			
78 歳	17	41	58			
79 歳	25	33	58			
80 歳	15	36	51			
81 歳	15	13	28			
82 歳	22	21	43			
83 歳	20	20	40			
84 歳	20	22	42			
85 歳	13	23	36			
86 歳	13	22	35			
87 歳	6	28	34			
88 歳	7	20	27			
89 歳	10	25	35			
90 歳	4	19	23			
91 歳	8	14	22			
92 歳	6	15	21			
93 歳	2	13	15			
94 歳	0	11	11			
95 歳	1	11	12			
96 歳	3	10	13			
97 歳	1	5	6			
98 歳	1	8	9			
99 歳	2	2	4			
100 歳	0	1	1			
101 歳	0	3	3			
102 歳	1	0	1			
103 歳	1	1	2			
合計	1,767	1,918	3,685			

校 区 別 年 齢 別 人 口 統 計 表

16 芙蓉小学校

令和 3 . 9 . 末現在 31 ページ

年 齢		男	女	人 口	年 齢		男	女	人 口
0 歳		8	3	11	36 歳		7	4	11
1 歳		5	8	13	37 歳		14	9	23
2 歳		5	7	12	38 歳		10	13	23
3 歳		10	12	22	39 歳		10	8	18
4 歳		4	5	9	40 歳		8	9	17
5 歳		7	8	15	41 歳		6	10	16
6 歳		3	8	11	42 歳		12	3	15
7 歳		9	8	17	43 歳		12	5	17
8 歳		8	3	11	44 歳		15	9	24
9 歳		8	4	12	45 歳		9	10	19
10 歳		8	5	13	46 歳		16	14	30
11 歳		5	9	14	47 歳		4	10	14
12 歳		7	3	10	48 歳		8	13	21
13 歳		6	5	11	49 歳		13	7	20
14 歳		5	5	10	50 歳		16	3	19
15 歳		7	6	13	51 歳		10	8	18
16 歳		6	6	12	52 歳		13	10	23
17 歳		10	4	14	53 歳		9	14	23
18 歳		6	8	14	54 歳		12	8	20
19 歳		4	11	15	55 歳		4	11	15
20 歳		6	2	8	56 歳		9	12	21
21 歳		12	6	18	57 歳		7	13	20
22 歳		9	9	18	58 歳		12	10	22
23 歳		9	10	19	59 歳		11	17	28
24 歳		9	8	17	60 歳		11	12	23
25 歳		6	8	14	61 歳		7	11	18
26 歳		6	5	11	62 歳		13	18	31
27 歳		9	8	17	63 歳		11	15	26
28 歳		7	2	9	64 歳		8	11	19
29 歳		8	6	14	65 歳		13	11	24
30 歳		11	8	19	66 歳		14	10	24
31 歳		8	15	23	67 歳		15	20	35
32 歳		14	11	25	68 歳		14	17	31
33 歳		8	8	16	69 歳		15	13	28
34 歳		4	7	11	70 歳		13	15	28
35 歳		9	6	15	71 歳		8	19	27

校 区 別 年 齢 別 人 口 統 計 表

令和 3 . 9 . 末現在 32 ページ

16 芙蓉小学校

年 齢	男	女	人 口		
72 歳	12	21	33		
73 歳	16	9	25		
74 歳	10	15	25		
75 歳	17	17	34		
76 歳	5	12	17		
77 歳	13	7	20		
78 歳	10	9	19		
79 歳	10	9	19		
80 歳	4	10	14		
81 歳	5	10	15		
82 歳	5	7	12		
83 歳	6	7	13		
84 歳	4	14	18		
85 歳	6	10	16		
86 歳	3	14	17		
87 歳	5	10	15		
88 歳	6	19	25		
89 歳	2	13	15		
90 歳	4	7	11		
91 歳	3	2	5		
92 歳	3	4	7		
93 歳	2	5	7		
94 歳	1	4	5		
95 歳	2	0	2		
96 歳	0	3	3		
97 歳	0	2	2		
98 歳	0	1	1		
99 歳	0	0	0		
100 歳	0	0	0		
101 歳	0	1	1		
*** 合計 ***	809	891	1,700		

校 区 別 年 齢 別 人 口 統 計 表

17		新栄小学校							
年 齢		男 女		人 口	年 齢		男 女		人 口
0 歳		23	17	40	36 歳	42	50	92	
1 歳		20	16	36	37 歳	43	45	88	
2 歳		21	21	42	38 歳	40	47	87	
3 歳		32	31	63	39 歳	43	46	89	
4 歳		23	19	42	40 歳	33	35	68	
5 歳		31	23	54	41 歳	50	36	86	
6 歳		32	28	60	42 歳	52	52	104	
7 歳		34	22	56	43 歳	42	39	81	
8 歳		31	17	48	44 歳	45	60	105	
9 歳		45	31	76	45 歳	45	54	99	
10 歳		35	39	74	46 歳	40	56	96	
11 歳		30	38	68	47 歳	33	45	78	
12 歳		24	27	51	48 歳	44	44	88	
13 歳		30	35	65	49 歳	49	59	108	
14 歳		31	34	65	50 歳	40	41	81	
15 歳		42	23	65	51 歳	51	41	92	
16 歳		25	30	55	52 歳	32	51	83	
17 歳		31	32	63	53 歳	42	49	91	
18 歳		32	32	64	54 歳	49	54	103	
19 歳		30	34	64	55 歳	30	44	74	
20 歳		25	24	49	56 歳	37	38	75	
21 歳		38	35	73	57 歳	47	62	109	
22 歳		31	26	57	58 歳	44	60	104	
23 歳		28	34	62	59 歳	36	45	81	
24 歳		30	26	56	60 歳	33	58	91	
25 歳		28	24	52	61 歳	52	52	104	
26 歳		28	38	66	62 歳	42	69	111	
27 歳		32	39	71	63 歳	54	60	114	
28 歳		29	32	61	64 歳	44	53	97	
29 歳		41	35	76	65 歳	52	63	115	
30 歳		25	19	44	66 歳	51	59	110	
31 歳		36	26	62	67 歳	50	61	111	
32 歳		31	26	57	68 歳	57	53	110	
33 歳		27	41	68	69 歳	57	65	122	
34 歳		32	39	71	70 歳	61	69	130	
35 歳		31	45	76	71 歳	61	72	133	

校 区 別 年 齢 別 人 口 統 計 表

令和 3 . 9 . 末現在 34 ページ

17 新栄小学校

年 齢	男	女	人 口		
72 歳	57	69	126		
73 歳	49	49	98		
74 歳	48	67	115		
75 歳	28	24	52		
76 歳	27	33	60		
77 歳	36	38	74		
78 歳	23	33	56		
79 歳	29	52	81		
80 歳	22	38	60		
81 歳	19	30	49		
82 歳	18	32	50		
83 歳	16	32	48		
84 歳	14	33	47		
85 歳	19	23	42		
86 歳	22	26	48		
87 歳	21	26	47		
88 歳	11	23	34		
89 歳	13	21	34		
90 歳	7	12	19		
91 歳	5	7	12		
92 歳	8	19	27		
93 歳	2	10	12		
94 歳	1	8	9		
95 歳	4	6	10		
96 歳	3	5	8		
97 歳	0	8	8		
98 歳	1	4	5		
99 歳	1	3	4		
100 歳	1	1	2		
101 歳	0	2	2		
*** 合計 ***	3,222	3,679	6,901		

校 区 別 年 齢 別 人 口 統 計 表

18 若楠小学校

令和 3 . 9 . 末現在 35 ページ

年 齢	男	女	人 口	年 齢	男	女	人 口
0 歳	36	26	62	36 歳	50	48	98
1 歳	32	29	61	37 歳	46	60	106
2 歳	36	33	69	38 歳	47	58	105
3 歳	32	41	73	39 歳	39	37	76
4 歳	26	28	54	40 歳	34	42	76
5 歳	24	40	64	41 歳	39	52	91
6 歳	32	31	63	42 歳	44	57	101
7 歳	37	33	70	43 歳	54	43	97
8 歳	29	26	55	44 歳	72	57	129
9 歳	47	30	77	45 歳	47	68	115
10 歳	46	28	74	46 歳	59	59	118
11 歳	31	27	58	47 歳	57	75	132
12 歳	37	40	77	48 歳	53	66	119
13 歳	47	29	76	49 歳	72	81	153
14 歳	32	44	76	50 歳	47	68	115
15 歳	46	47	93	51 歳	55	58	113
16 歳	38	40	78	52 歳	53	82	135
17 歳	34	38	72	53 歳	67	73	140
18 歳	39	42	81	54 歳	56	61	117
19 歳	35	52	87	55 歳	35	50	85
20 歳	31	47	78	56 歳	53	57	110
21 歳	53	44	97	57 歳	61	56	117
22 歳	39	36	75	58 歳	60	64	124
23 歳	40	35	75	59 歳	50	52	102
24 歳	44	45	89	60 歳	48	61	109
25 歳	47	39	86	61 歳	38	58	96
26 歳	37	37	74	62 歳	44	41	85
27 歳	39	37	76	63 歳	42	44	86
28 歳	41	27	68	64 歳	54	55	109
29 歳	45	37	82	65 歳	58	54	112
30 歳	29	38	67	66 歳	40	49	89
31 歳	43	39	82	67 歳	42	43	85
32 歳	51	44	95	68 歳	44	54	98
33 歳	30	55	85	69 歳	61	55	116
34 歳	53	47	100	70 歳	50	72	122
35 歳	38	33	71	71 歳	43	71	114

校 区 別 年 齢 別 人 口 統 計 表

18 若楠小学校

年 齢	男	女	人 口			
72 歳	57	66	123			
73 歳	58	83	141			
74 歳	47	55	102			
75 歳	34	37	71			
76 歳	36	49	85			
77 歳	35	44	79			
78 歳	37	60	97			
79 歳	31	47	78			
80 歳	27	52	79			
81 歳	31	39	70			
82 歳	23	28	51			
83 歳	22	41	63			
84 歳	20	34	54			
85 歳	13	42	55			
86 歳	16	26	42			
87 歳	13	34	47			
88 歳	17	30	47			
89 歳	10	17	27			
90 歳	15	21	36			
91 歳	7	21	28			
92 歳	3	12	15			
93 歳	4	12	16			
94 歳	2	10	12			
95 歳	1	8	9			
96 歳	2	2	4			
97 歳	1	1	2			
98 歳	0	1	1			
99 歳	0	1	1			
100 歳	0	0	0			
101 歳	0	2	2			
102 歳	0	2	2			
** 合計 **	3,752	4,302	8,054			

校 区 別 年 齢 別 人 口 統 計 表

19 開成小学校

令和 3 . 9 . 末現在 37 ページ

年 齢	男	女	人 口	年 齢	男	女	人 口
0 歳	23	24	47	36 歳	60	43	103
1 歳	35	34	69	37 歳	56	65	121
2 歳	34	26	60	38 歳	53	56	109
3 歳	42	38	80	39 歳	71	59	130
4 歳	36	39	75	40 歳	61	71	132
5 歳	43	36	79	41 歳	61	58	119
6 歳	67	36	103	42 歳	65	73	138
7 歳	49	33	82	43 歳	65	51	116
8 歳	47	37	84	44 歳	52	67	119
9 歳	54	40	94	45 歳	49	73	122
10 歳	40	43	83	46 歳	68	74	142
11 歳	57	48	105	47 歳	64	63	127
12 歳	50	50	100	48 歳	51	85	136
13 歳	59	46	105	49 歳	57	79	136
14 歳	39	48	87	50 歳	64	74	138
15 歳	44	43	87	51 歳	53	63	116
16 歳	45	59	104	52 歳	50	68	118
17 歳	50	42	92	53 歳	55	57	112
18 歳	53	50	103	54 歳	58	68	126
19 歳	44	42	86	55 歳	55	59	114
20 歳	34	51	85	56 歳	47	60	107
21 歳	48	47	95	57 歳	49	51	100
22 歳	46	34	80	58 歳	55	63	118
23 歳	37	40	77	59 歳	51	56	107
24 歳	36	39	75	60 歳	58	65	123
25 歳	27	30	57	61 歳	48	50	98
26 歳	32	38	70	62 歳	51	73	124
27 歳	32	31	63	63 歳	48	73	121
28 歳	33	31	64	64 歳	35	49	84
29 歳	39	26	65	65 歳	64	61	125
30 歳	40	45	85	66 歳	67	72	139
31 歳	35	34	69	67 歳	51	78	129
32 歳	25	48	73	68 歳	59	73	132
33 歳	31	28	59	69 歳	61	77	138
34 歳	50	40	90	70 歳	76	98	174
35 歳	49	56	105	71 歳	71	105	176

校 区 別 年 齢 別 人 口 統 計 表

19 開成小学校

年 齢	男	女	人 口			
72 歳	91	107	198			
73 歳	59	87	146			
74 歳	58	92	150			
75 歳	50	54	104			
76 歳	52	61	113			
77 歳	49	65	114			
78 歳	52	55	107			
79 歳	50	70	120			
80 歳	38	55	93			
81 歳	35	59	94			
82 歳	50	50	100			
83 歳	27	34	61			
84 歳	31	43	74			
85 歳	33	43	76			
86 歳	22	32	54			
87 歳	20	23	43			
88 歳	24	30	54			
89 歳	8	35	43			
90 歳	8	26	34			
91 歳	6	18	24			
92 歳	6	17	23			
93 歳	5	14	19			
94 歳	5	12	17			
95 歳	5	12	17			
96 歳	2	8	10			
97 歳	0	6	6			
98 歳	0	1	1			
99 歳	1	2	3			
100 歳	1	2	3			
101 歳	0	0	0			
102 歳	0	1	1			
103 歳	0	1	1			
合計	4,352	4,957	9,309			

校 区 別 年 齢 別 人 口 統 計 表

20 諸富北小学校

令和 3 . 9 . 末現在 39 ページ

年 齢	男	女	人 口	年 齢	男	女	人 口
0 歳	16	15	31	36 歳	28	36	64
1 歳	24	11	35	37 歳	34	31	65
2 歳	13	15	28	38 歳	22	34	56
3 歳	28	16	44	39 歳	24	27	51
4 歳	22	18	40	40 歳	22	37	59
5 歳	15	19	34	41 歳	35	30	65
6 歳	29	24	53	42 歳	22	30	52
7 歳	20	21	41	43 歳	37	21	58
8 歳	14	20	34	44 歳	41	23	64
9 歳	26	19	45	45 歳	29	27	56
10 歳	23	20	43	46 歳	30	45	75
11 歳	15	15	30	47 歳	30	36	66
12 歳	15	15	30	48 歳	28	29	57
13 歳	18	20	38	49 歳	35	35	70
14 歳	25	20	45	50 歳	32	35	67
15 歳	31	27	58	51 歳	40	33	73
16 歳	27	15	42	52 歳	36	44	80
17 歳	33	21	54	53 歳	38	38	76
18 歳	24	31	55	54 歳	43	42	85
19 歳	26	15	41	55 歳	34	33	67
20 歳	22	26	48	56 歳	39	37	76
21 歳	15	15	30	57 歳	32	32	64
22 歳	26	23	49	58 歳	38	36	74
23 歳	20	25	45	59 歳	33	23	56
24 歳	21	19	40	60 歳	21	33	54
25 歳	26	16	42	61 歳	31	45	76
26 歳	21	15	36	62 歳	30	46	76
27 歳	22	23	45	63 歳	34	39	73
28 歳	22	26	48	64 歳	29	35	64
29 歳	25	22	47	65 歳	42	25	67
30 歳	25	24	49	66 歳	41	49	90
31 歳	27	13	40	67 歳	49	41	90
32 歳	21	21	42	68 歳	39	48	87
33 歳	24	20	44	69 歳	36	39	75
34 歳	26	22	48	70 歳	35	38	73
35 歳	25	31	56	71 歳	48	48	96

校 区 別 年 齢 別 人 口 統 計 表

20 諸富北小学校

年 齢	男	女	人 口			
72 歳	57	56	113			
73 歳	40	40	80			
74 歳	34	49	83			
75 歳	30	42	72			
76 歳	20	33	53			
77 歳	32	42	74			
78 歳	30	38	68			
79 歳	27	55	82			
80 歳	45	48	93			
81 歳	27	45	72			
82 歳	30	27	57			
83 歳	30	35	65			
84 歳	30	39	69			
85 歳	21	27	48			
86 歳	15	34	49			
87 歳	12	26	38			
88 歳	18	20	38			
89 歳	14	25	39			
90 歳	15	29	44			
91 歳	8	17	25			
92 歳	3	25	28			
93 歳	4	8	12			
94 歳	2	11	13			
95 歳	1	5	6			
96 歳	1	8	9			
97 歳	1	4	5			
98 歳	1	1	2			
99 歳	2	2	4			
100 歳	0	2	2			
101 歳	0	3	3			
102 歳	0	1	1			
** 合計 **	2,579	2,795	5,374			

校 区 別 年 齢 別 人 口 統 計 表

21 諸富南小学校

令和 3 . 9 . 末現在 41 ページ

年 齢		男	女	人 口	年 齢		男	女	人 口
0 歳		11	13	24	36 歳		16	23	39
1 歳		26	10	36	37 歳		20	26	46
2 歳		17	8	25	38 歳		25	17	42
3 歳		18	21	39	39 歳		29	23	52
4 歳		23	11	34	40 歳		19	20	39
5 歳		28	22	50	41 歳		21	26	47
6 歳		19	18	37	42 歳		17	26	43
7 歳		23	25	48	43 歳		21	29	50
8 歳		20	19	39	44 歳		26	16	42
9 歳		17	18	35	45 歳		35	29	64
10 歳		16	17	33	46 歳		34	35	69
11 歳		24	30	54	47 歳		33	38	71
12 歳		30	23	53	48 歳		30	25	55
13 歳		24	24	48	49 歳		32	31	63
14 歳		18	24	42	50 歳		32	33	65
15 歳		26	17	43	51 歳		32	31	63
16 歳		20	19	39	52 歳		31	45	76
17 歳		27	22	49	53 歳		34	39	73
18 歳		23	21	44	54 歳		29	46	75
19 歳		19	18	37	55 歳		34	20	54
20 歳		24	20	44	56 歳		29	32	61
21 歳		16	19	35	57 歳		31	34	65
22 歳		27	23	50	58 歳		27	31	58
23 歳		18	18	36	59 歳		21	36	57
24 歳		23	23	46	60 歳		34	33	67
25 歳		15	20	35	61 歳		30	25	55
26 歳		20	23	43	62 歳		38	34	72
27 歳		23	22	45	63 歳		30	26	56
28 歳		16	16	32	64 歳		28	40	68
29 歳		17	21	38	65 歳		38	28	66
30 歳		12	18	30	66 歳		31	38	69
31 歳		19	23	42	67 歳		30	27	57
32 歳		20	30	50	68 歳		38	40	78
33 歳		20	18	38	69 歳		43	46	89
34 歳		32	28	60	70 歳		33	31	64
35 歳		28	30	58	71 歳		53	36	89

校 区 別 年 齢 別 人 口 統 計 表

21 諸富南小学校

年 齢	男	女	人 口			
72 歳	28	41	69			
73 歳	39	45	84			
74 歳	31	45	76			
75 歳	16	33	49			
76 歳	20	31	51			
77 歳	23	37	60			
78 歳	33	45	78			
79 歳	34	34	68			
80 歳	30	29	59			
81 歳	28	36	64			
82 歳	18	29	47			
83 歳	24	30	54			
84 歳	17	21	38			
85 歳	15	24	39			
86 歳	9	22	31			
87 歳	11	19	30			
88 歳	10	21	31			
89 歳	7	23	30			
90 歳	6	23	29			
91 歳	7	12	19			
92 歳	4	13	17			
93 歳	4	7	11			
94 歳	3	8	11			
95 歳	1	3	4			
96 歳	1	4	5			
97 歳	0	1	1			
98 歳	1	1	2			
99 歳	0	1	1			
100 歳	0	1	1			
101 歳	0	1	1			
102 歳	1	1	2			
<p style="text-align: center;">** 合計 **</p>	2,264	2,488	4,752			

校 区 別 年 齢 別 人 口 統 計 表

22 春日小学校

令和 3 . 9 . 末現在 43 ページ

年 齢	男	女	人 口	年 齢	男	女	人 口
0 歳	42	29	71	36 歳	57	58	115
1 歳	61	43	104	37 歳	50	47	97
2 歳	51	48	99	38 歳	41	58	99
3 歳	48	46	94	39 歳	46	48	94
4 歳	58	45	103	40 歳	51	65	116
5 歳	37	39	76	41 歳	68	69	137
6 歳	46	51	97	42 歳	58	73	131
7 歳	44	42	86	43 歳	52	63	115
8 歳	48	50	98	44 歳	59	50	109
9 歳	49	40	89	45 歳	61	76	137
10 歳	48	39	87	46 歳	57	64	121
11 歳	55	32	87	47 歳	62	62	124
12 歳	47	26	73	48 歳	65	66	131
13 歳	50	54	104	49 歳	63	67	130
14 歳	37	44	81	50 歳	61	56	117
15 歳	42	40	82	51 歳	53	50	103
16 歳	51	49	100	52 歳	49	50	99
17 歳	48	40	88	53 歳	34	54	88
18 歳	35	41	76	54 歳	62	56	118
19 歳	42	49	91	55 歳	28	38	66
20 歳	46	43	89	56 歳	45	48	93
21 歳	46	46	92	57 歳	41	58	99
22 歳	37	49	86	58 歳	42	46	88
23 歳	44	47	91	59 歳	37	48	85
24 歳	41	57	98	60 歳	46	42	88
25 歳	44	48	92	61 歳	39	47	86
26 歳	40	54	94	62 歳	40	60	100
27 歳	49	46	95	63 歳	54	39	93
28 歳	58	64	122	64 歳	44	58	102
29 歳	43	41	84	65 歳	64	64	128
30 歳	53	52	105	66 歳	57	72	129
31 歳	47	58	105	67 歳	35	70	105
32 歳	44	57	101	68 歳	54	58	112
33 歳	46	56	102	69 歳	61	64	125
34 歳	55	60	115	70 歳	59	74	133
35 歳	57	58	115	71 歳	72	77	149

校 区 別 年 齢 別 人 口 統 計 表

22 春日小学校

年 齢	男	女	人 口	年 齢	男	女	人 口
72 歳	60	74	134	**合計**	4,136	4,603	8,739
73 歳	60	66	126				
74 歳	46	62	108				
75 歳	38	34	72				
76 歳	36	34	70				
77 歳	27	46	73				
78 歳	39	50	89				
79 歳	40	48	88				
80 歳	34	44	78				
81 歳	32	44	76				
82 歳	28	31	59				
83 歳	24	31	55				
84 歳	27	28	55				
85 歳	18	21	39				
86 歳	15	37	52				
87 歳	16	23	39				
88 歳	6	24	30				
89 歳	8	28	36				
90 歳	6	16	22				
91 歳	5	16	21				
92 歳	4	16	20				
93 歳	4	14	18				
94 歳	2	11	13				
95 歳	2	9	11				
96 歳	2	2	4				
97 歳	1	3	4				
98 歳	0	4	4				
99 歳	0	0	0				
100 歳	0	5	5				
101 歳	0	0	0				
102 歳	0	0	0				
103 歳	0	2	2				
104 歳	0	0	0				
105 歳	0	1	1				
106 歳	0	1	1				

校 区 別 年 齢 別 人 口 統 計 表

23 川上小学校

令和 3 . 9 . 末現在 45 ページ

年 齢	男	女	人 口	年 齢	男	女	人 口
0 歳	21	9	30	36 歳	30	37	67
1 歳	14	27	41	37 歳	36	34	70
2 歳	20	17	37	38 歳	28	40	68
3 歳	27	28	55	39 歳	39	29	68
4 歳	22	19	41	40 歳	26	21	47
5 歳	28	29	57	41 歳	24	32	56
6 歳	24	33	57	42 歳	38	31	69
7 歳	34	23	57	43 歳	20	23	43
8 歳	28	26	54	44 歳	36	34	70
9 歳	20	21	41	45 歳	34	42	76
10 歳	32	29	61	46 歳	46	32	78
11 歳	24	21	45	47 歳	38	41	79
12 歳	18	25	43	48 歳	31	37	68
13 歳	36	25	61	49 歳	44	30	74
14 歳	28	28	56	50 歳	33	34	67
15 歳	24	23	47	51 歳	30	33	63
16 歳	28	34	62	52 歳	29	33	62
17 歳	29	30	59	53 歳	33	51	84
18 歳	24	23	47	54 歳	26	30	56
19 歳	23	25	48	55 歳	28	29	57
20 歳	19	31	50	56 歳	26	36	62
21 歳	25	23	48	57 歳	42	43	85
22 歳	24	24	48	58 歳	36	36	72
23 歳	19	15	34	59 歳	44	39	83
24 歳	15	26	41	60 歳	35	41	76
25 歳	24	28	52	61 歳	45	45	90
26 歳	20	19	39	62 歳	50	46	96
27 歳	31	20	51	63 歳	43	48	91
28 歳	22	21	43	64 歳	49	37	86
29 歳	21	22	43	65 歳	34	43	77
30 歳	40	23	63	66 歳	34	51	85
31 歳	28	30	58	67 歳	47	46	93
32 歳	34	24	58	68 歳	47	32	79
33 歳	32	17	49	69 歳	41	45	86
34 歳	35	35	70	70 歳	43	47	90
35 歳	39	28	67	71 歳	45	38	83

校 区 別 年 齢 別 人 口 統 計 表

23 川上小学校

令和 3 . 9 . 末現在 46 ページ

年 齢		男	女	人 口			
72	歳	41	50	91			
73	歳	42	49	91			
74	歳	44	47	91			
75	歳	24	29	53			
76	歳	27	41	68			
77	歳	32	28	60			
78	歳	24	36	60			
79	歳	24	38	62			
80	歳	28	45	73			
81	歳	31	36	67			
82	歳	19	34	53			
83	歳	18	27	45			
84	歳	18	31	49			
85	歳	22	33	55			
86	歳	21	29	50			
87	歳	17	37	54			
88	歳	13	35	48			
89	歳	8	27	35			
90	歳	12	22	34			
91	歳	12	18	30			
92	歳	8	19	27			
93	歳	4	13	17			
94	歳	5	10	15			
95	歳	0	12	12			
96	歳	0	7	7			
97	歳	2	6	8			
98	歳	2	8	10			
99	歳	0	3	3			
100	歳	0	2	2			
101	歳	0	1	1			
102	歳	0	1	1			
103	歳	0	1	1			
合計		2,740	3,002	5,742			

校 区 別 年 齢 別 人 口 統 計 表

24 松梅小学校

令和 3 . 9 . 末現在 47 ページ

年 齢	男	女	人 口	年 齢	男	女	人 口
0 歳	1	1	2	36 歳	2	1	3
1 歳	0	3	3	37 歳	3	1	4
2 歳	4	2	6	38 歳	5	6	11
3 歳	0	2	2	39 歳	6	4	10
4 歳	2	4	6	40 歳	6	5	11
5 歳	2	4	6	41 歳	2	11	13
6 歳	2	3	5	42 歳	6	2	8
7 歳	2	9	11	43 歳	8	6	14
8 歳	3	3	6	44 歳	4	8	12
9 歳	4	1	5	45 歳	3	4	7
10 歳	4	2	6	46 歳	7	5	12
11 歳	5	4	9	47 歳	3	5	8
12 歳	7	8	15	48 歳	9	5	14
13 歳	4	4	8	49 歳	7	8	15
14 歳	4	6	10	50 歳	5	1	6
15 歳	3	5	8	51 歳	3	4	7
16 歳	6	4	10	52 歳	6	3	9
17 歳	3	1	4	53 歳	3	5	8
18 歳	3	5	8	54 歳	2	8	10
19 歳	1	0	1	55 歳	3	5	8
20 歳	4	5	9	56 歳	3	7	10
21 歳	2	2	4	57 歳	4	6	10
22 歳	4	2	6	58 歳	8	8	16
23 歳	1	0	1	59 歳	7	4	11
24 歳	3	3	6	60 歳	7	3	10
25 歳	1	5	6	61 歳	8	6	14
26 歳	1	1	2	62 歳	9	7	16
27 歳	1	2	3	63 歳	13	10	23
28 歳	2	4	6	64 歳	11	8	19
29 歳	5	2	7	65 歳	5	10	15
30 歳	1	1	2	66 歳	9	7	16
31 歳	3	0	3	67 歳	7	10	17
32 歳	1	1	2	68 歳	10	2	12
33 歳	1	2	3	69 歳	10	9	19
34 歳	2	0	2	70 歳	10	7	17
35 歳	4	6	10	71 歳	12	12	24

校 区 別 年 齢 別 人 口 統 計 表

24 松梅小学校

年 齢	男	女	人 口		
72 歳	13	21	34		
73 歳	10	10	20		
74 歳	10	11	21		
75 歳	5	4	9		
76 歳	4	6	10		
77 歳	3	10	13		
78 歳	8	7	15		
79 歳	2	9	11		
80 歳	11	5	16		
81 歳	3	6	9		
82 歳	4	2	6		
83 歳	7	8	15		
84 歳	5	4	9		
85 歳	4	3	7		
86 歳	2	6	8		
87 歳	2	5	7		
88 歳	3	5	8		
89 歳	2	3	5		
90 歳	3	6	9		
91 歳	2	5	7		
92 歳	1	3	4		
93 歳	2	0	2		
94 歳	0	2	2		
95 歳	2	4	6		
96 歳	2	3	5		
97 歳	0	2	2		
98 歳	0	2	2		
99 歳	0	0	0		
100 歳	0	1	1		
*** 合計 ***	432	473	905		

校 区 別 年 齢 別 人 口 統 計 表

25 春日北小学校

令和 3 . 9 . 末現在 49 ページ

年 齢	男	女	人 口	年 齢	男	女	人 口
0 歳	42	33	75	36 歳	49	41	90
1 歳	36	43	79	37 歳	52	51	103
2 歳	39	43	82	38 歳	68	63	131
3 歳	46	41	87	39 歳	55	56	111
4 歳	59	34	93	40 歳	72	65	137
5 歳	42	48	90	41 歳	63	61	124
6 歳	46	53	99	42 歳	56	61	117
7 歳	53	47	100	43 歳	41	49	90
8 歳	38	50	88	44 歳	61	63	124
9 歳	60	52	112	45 歳	68	50	118
10 歳	45	40	85	46 歳	56	56	112
11 歳	41	48	89	47 歳	55	62	117
12 歳	52	47	99	48 歳	54	52	106
13 歳	47	40	87	49 歳	59	47	106
14 歳	50	39	89	50 歳	39	46	85
15 歳	49	45	94	51 歳	53	52	105
16 歳	40	32	72	52 歳	42	42	84
17 歳	24	36	60	53 歳	39	38	77
18 歳	38	38	76	54 歳	50	33	83
19 歳	35	32	67	55 歳	31	49	80
20 歳	33	35	68	56 歳	41	38	79
21 歳	29	30	59	57 歳	34	55	89
22 歳	30	30	60	58 歳	34	49	83
23 歳	39	38	77	59 歳	37	50	87
24 歳	36	30	66	60 歳	52	46	98
25 歳	28	28	56	61 歳	41	49	90
26 歳	39	34	73	62 歳	44	43	87
27 歳	40	42	82	63 歳	41	56	97
28 歳	36	31	67	64 歳	42	71	113
29 歳	37	43	80	65 歳	43	59	102
30 歳	41	40	81	66 歳	54	59	113
31 歳	37	46	83	67 歳	53	40	93
32 歳	49	36	85	68 歳	42	72	114
33 歳	47	61	108	69 歳	63	45	108
34 歳	43	46	89	70 歳	48	75	123
35 歳	58	55	113	71 歳	55	57	112

校 区 別 年 齢 別 人 口 統 計 表

25 春日北小学校

年 齢	男	女	人 口			
72 歳	54	49	103			
73 歳	43	63	106			
74 歳	44	44	88			
75 歳	24	36	60			
76 歳	35	47	82			
77 歳	23	53	76			
78 歳	26	40	66			
79 歳	36	30	66			
80 歳	28	43	71			
81 歳	22	30	52			
82 歳	18	32	50			
83 歳	16	35	51			
84 歳	7	30	37			
85 歳	18	25	43			
86 歳	18	21	39			
87 歳	8	21	29			
88 歳	7	30	37			
89 歳	7	22	29			
90 歳	7	19	26			
91 歳	4	23	27			
92 歳	3	20	23			
93 歳	1	12	13			
94 歳	2	11	13			
95 歳	3	5	8			
96 歳	3	9	12			
97 歳	0	5	5			
98 歳	1	3	4			
99 歳	1	5	6			
100 歳	0	1	1			
101 歳	1	1	2			
102 歳	0	2	2			
103 歳	0	0	0			
104 歳	0	1	1			
105 歳	0	1	1			
合計	3,751	4,136	7,887			

校 区 別 年 齢 別 人 口 統 計 表

27 富士小学校

令和 3 . 9 . 末現在 51 ページ

年 齢	男	女	人 口	年 齢	男	女	人 口
0 歳	3	4	7	36 歳	10	11	21
1 歳	5	7	12	37 歳	14	6	20
2 歳	4	1	5	38 歳	12	9	21
3 歳	2	8	10	39 歳	9	6	15
4 歳	9	4	13	40 歳	9	12	21
5 歳	6	5	11	41 歳	12	17	29
6 歳	6	7	13	42 歳	13	9	22
7 歳	9	5	14	43 歳	9	12	21
8 歳	8	6	14	44 歳	15	8	23
9 歳	5	5	10	45 歳	10	9	19
10 歳	11	6	17	46 歳	14	12	26
11 歳	5	9	14	47 歳	12	14	26
12 歳	8	8	16	48 歳	13	8	21
13 歳	5	5	10	49 歳	18	13	31
14 歳	5	16	21	50 歳	11	8	19
15 歳	5	9	14	51 歳	10	14	24
16 歳	11	6	17	52 歳	8	11	19
17 歳	6	8	14	53 歳	11	10	21
18 歳	9	5	14	54 歳	11	17	28
19 歳	12	9	21	55 歳	12	7	19
20 歳	3	12	15	56 歳	9	18	27
21 歳	8	9	17	57 歳	9	13	22
22 歳	9	11	20	58 歳	19	11	30
23 歳	10	5	15	59 歳	19	17	36
24 歳	6	5	11	60 歳	17	19	36
25 歳	13	5	18	61 歳	21	19	40
26 歳	12	4	16	62 歳	21	28	49
27 歳	3	5	8	63 歳	21	19	40
28 歳	5	7	12	64 歳	24	25	49
29 歳	8	6	14	65 歳	14	20	34
30 歳	9	7	16	66 歳	19	17	36
31 歳	5	7	12	67 歳	23	28	51
32 歳	6	7	13	68 歳	27	14	41
33 歳	8	7	15	69 歳	23	38	61
34 歳	17	12	29	70 歳	28	19	47
35 歳	10	14	24	71 歳	30	25	55

校 区 別 年 齢 別 人 口 統 計 表

令和 3 . 9 . 末現在 52 ページ

27 富士小学校

年 齢	男	女	人 口			
72 歳	26	25	51			
73 歳	27	20	47			
74 歳	21	22	43			
75 歳	13	16	29			
76 歳	9	13	22			
77 歳	17	14	31			
78 歳	10	14	24			
79 歳	11	14	25			
80 歳	6	29	35			
81 歳	13	20	33			
82 歳	8	16	24			
83 歳	6	14	20			
84 歳	14	15	29			
85 歳	15	17	32			
86 歳	11	14	25			
87 歳	5	21	26			
88 歳	6	18	24			
89 歳	3	20	23			
90 歳	9	9	18			
91 歳	5	10	15			
92 歳	4	11	15			
93 歳	3	12	15			
94 歳	3	6	9			
95 歳	1	8	9			
96 歳	0	7	7			
97 歳	0	0	0			
98 歳	0	5	5			
99 歳	0	1	1			
100 歳	0	1	1			
101 歳	0	2	2			
102 歳	0	1	1			
103 歳	0	1	1			
合計	1,069	1,195	2,264			

校 区 別 年 齢 別 人 口 統 計 表

28 北山小学校

令和 3 . 9 . 末現在 53 ページ

年 齢	男	女	人 口	年 齢	男	女	人 口
0 歳	1	1	2	36 歳	8	5	13
1 歳	1	2	3	37 歳	4	4	8
2 歳	3	2	5	38 歳	3	6	9
3 歳	1	2	3	39 歳	6	4	10
4 歳	1	3	4	40 歳	4	2	6
5 歳	8	3	11	41 歳	10	4	14
6 歳	5	4	9	42 歳	5	3	8
7 歳	4	1	5	43 歳	5	4	9
8 歳	6	5	11	44 歳	5	3	8
9 歳	2	4	6	45 歳	3	2	5
10 歳	6	2	8	46 歳	3	5	8
11 歳	4	1	5	47 歳	4	0	4
12 歳	3	1	4	48 歳	3	1	4
13 歳	1	3	4	49 歳	2	4	6
14 歳	3	0	3	50 歳	2	5	7
15 歳	4	1	5	51 歳	5	2	7
16 歳	3	5	8	52 歳	2	5	7
17 歳	2	3	5	53 歳	2	0	2
18 歳	5	2	7	54 歳	4	3	7
19 歳	3	0	3	55 歳	3	5	8
20 歳	4	3	7	56 歳	2	2	4
21 歳	1	2	3	57 歳	3	3	6
22 歳	4	2	6	58 歳	7	4	11
23 歳	1	1	2	59 歳	3	5	8
24 歳	4	0	4	60 歳	6	6	12
25 歳	1	2	3	61 歳	7	12	19
26 歳	2	0	2	62 歳	5	6	11
27 歳	4	2	6	63 歳	9	4	13
28 歳	2	1	3	64 歳	8	12	20
29 歳	3	3	6	65 歳	8	7	15
30 歳	3	1	4	66 歳	13	9	22
31 歳	4	3	7	67 歳	4	8	12
32 歳	4	2	6	68 歳	9	2	11
33 歳	1	1	2	69 歳	8	12	20
34 歳	3	3	6	70 歳	8	8	16
35 歳	1	1	2	71 歳	8	10	18

校 区 別 年 齢 別 人 口 統 計 表

28 | 北山小学校

令和 3 . 9 . 末現在 54 ページ

年 齢		男	女	人 口			
72	歳	6	9	15			
73	歳	12	4	16			
74	歳	6	5	11			
75	歳	7	4	11			
76	歳	6	8	14			
77	歳	4	6	10			
78	歳	6	7	13			
79	歳	2	2	4			
80	歳	8	7	15			
81	歳	2	7	9			
82	歳	4	8	12			
83	歳	6	6	12			
84	歳	3	8	11			
85	歳	2	10	12			
86	歳	5	6	11			
87	歳	9	7	16			
88	歳	2	8	10			
89	歳	5	5	10			
90	歳	3	5	8			
91	歳	2	4	6			
92	歳	2	6	8			
93	歳	2	10	12			
94	歳	2	2	4			
95	歳	1	5	6			
96	歳	1	4	5			
97	歳	1	4	5			
98	歳	1	0	1			
99	歳	0	0	0			
100	歳	0	0	0			
101	歳	0	1	1			
** 合計 **		409	407	816			

校 区 別 年 齢 別 人 口 統 計 表

29 北山東部小学校

令和 3 . 9 . 末現在 55 ページ

年 齢		男	女	人 口	年 齢		男	女	人 口
0 歳		1	0	1	36 歳		5	4	9
1 歳		1	1	2	37 歳		3	3	6
2 歳		0	3	3	38 歳		4	2	6
3 歳		1	3	4	39 歳		1	2	3
4 歳		1	1	2	40 歳		1	1	2
5 歳		2	1	3	41 歳		2	0	2
6 歳		0	2	2	42 歳		2	1	3
7 歳		1	0	1	43 歳		1	0	1
8 歳		2	3	5	44 歳		3	1	4
9 歳		2	1	3	45 歳		1	2	3
10 歳		1	0	1	46 歳		2	1	3
11 歳		3	3	6	47 歳		1	2	3
12 歳		1	1	2	48 歳		0	4	4
13 歳		2	2	4	49 歳		0	4	4
14 歳		0	1	1	50 歳		5	0	5
15 歳		0	2	2	51 歳		1	2	3
16 歳		0	2	2	52 歳		1	4	5
17 歳		3	1	4	53 歳		2	1	3
18 歳		1	2	3	54 歳		2	2	4
19 歳		2	2	4	55 歳		0	0	0
20 歳		0	0	0	56 歳		3	0	3
21 歳		0	1	1	57 歳		0	5	5
22 歳		0	1	1	58 歳		0	2	2
23 歳		0	0	0	59 歳		2	6	8
24 歳		0	1	1	60 歳		4	0	4
25 歳		0	0	0	61 歳		8	2	10
26 歳		1	1	2	62 歳		1	1	2
27 歳		3	2	5	63 歳		2	3	5
28 歳		0	0	0	64 歳		5	4	9
29 歳		1	1	2	65 歳		0	2	2
30 歳		0	1	1	66 歳		5	2	7
31 歳		0	0	0	67 歳		3	5	8
32 歳		3	0	3	68 歳		3	2	5
33 歳		1	0	1	69 歳		6	4	10
34 歳		0	4	4	70 歳		4	3	7
35 歳		3	1	4	71 歳		6	5	11

校 区 別 年 齢 別 人 口 統 計 表

29 北山東部小学校

令和 3 . 9 . 末現在 56 ページ

年 齢		男	女	人 口			
72	歳	2	2	4			
73	歳	8	5	13			
74	歳	4	2	6			
75	歳	0	4	4			
76	歳	3	1	4			
77	歳	2	3	5			
78	歳	2	1	3			
79	歳	0	3	3			
80	歳	2	3	5			
81	歳	3	3	6			
82	歳	1	2	3			
83	歳	0	5	5			
84	歳	3	3	6			
85	歳	3	1	4			
86	歳	1	3	4			
87	歳	0	2	2			
88	歳	1	3	4			
89	歳	1	1	2			
90	歳	2	2	4			
91	歳	0	1	1			
92	歳	1	2	3			
93	歳	0	2	2			
94	歳	1	3	4			
95	歳	0	0	0			
96	歳	1	1	2			
97	歳	0	0	0			
98	歳	0	0	0			
99	歳	0	1	1			
100	歳	0	1	1			
101	歳	0	0	0			
102	歳	0	0	0			
103	歳	0	1	1			
合計		166	187	353			

校 区 別 年 齢 別 人 口 統 計 表

30 三瀬小学校

令和 3 . 9 . 末現在 57 ページ

年 齢		男	女	人 口	年 齢		男	女	人 口
0 歳		3	4	7	36 歳		2	5	7
1 歳		0	2	2	37 歳		6	13	19
2 歳		4	4	8	38 歳		4	4	8
3 歳		2	0	2	39 歳		11	5	16
4 歳		3	5	8	40 歳		7	4	11
5 歳		2	1	3	41 歳		6	5	11
6 歳		2	4	6	42 歳		8	3	11
7 歳		7	5	12	43 歳		4	5	9
8 歳		4	3	7	44 歳		8	6	14
9 歳		7	8	15	45 歳		3	4	7
10 歳		6	7	13	46 歳		7	1	8
11 歳		8	4	12	47 歳		6	8	14
12 歳		5	5	10	48 歳		7	6	13
13 歳		3	6	9	49 歳		5	12	17
14 歳		2	5	7	50 歳		12	13	25
15 歳		8	8	16	51 歳		12	7	19
16 歳		5	4	9	52 歳		4	6	10
17 歳		7	4	11	53 歳		8	6	14
18 歳		7	4	11	54 歳		6	5	11
19 歳		6	3	9	55 歳		4	4	8
20 歳		4	8	12	56 歳		7	6	13
21 歳		5	3	8	57 歳		8	4	12
22 歳		5	2	7	58 歳		9	5	14
23 歳		4	4	8	59 歳		12	11	23
24 歳		5	2	7	60 歳		10	10	20
25 歳		7	3	10	61 歳		5	4	9
26 歳		3	1	4	62 歳		13	1	14
27 歳		3	4	7	63 歳		5	5	10
28 歳		2	2	4	64 歳		6	10	16
29 歳		2	0	2	65 歳		11	13	24
30 歳		7	3	10	66 歳		7	8	15
31 歳		3	3	6	67 歳		13	12	25
32 歳		3	2	5	68 歳		9	12	21
33 歳		1	4	5	69 歳		16	13	29
34 歳		3	9	12	70 歳		12	15	27
35 歳		4	5	9	71 歳		9	13	22

校 区 別 年 齢 別 人 口 統 計 表

30 三瀬小学校

年 齢	男	女	人 口	年 齢	男	女	人 口
72 歳	19	14	33	**合計**	580	614	1,194
73 歳	14	12	26				
74 歳	12	7	19				
75 歳	4	11	15				
76 歳	2	6	8				
77 歳	7	7	14				
78 歳	3	5	8				
79 歳	7	7	14				
80 歳	6	12	18				
81 歳	2	12	14				
82 歳	8	7	15				
83 歳	6	12	18				
84 歳	7	8	15				
85 歳	6	6	12				
86 歳	10	12	22				
87 歳	9	11	20				
88 歳	6	8	14				
89 歳	4	6	10				
90 歳	7	6	13				
91 歳	1	7	8				
92 歳	1	7	8				
93 歳	3	6	9				
94 歳	1	6	7				
95 歳	0	3	3				
96 歳	0	4	4				
97 歳	1	2	3				
98 歳	0	1	1				
99 歳	0	0	0				
100 歳	0	1	1				
101 歳	0	2	2				
102 歳	0	0	0				
103 歳	0	0	0				
104 歳	0	0	0				
105 歳	0	0	0				
106 歳	0	0	0				
107 歳	0	1	1				

校 区 別 年 齢 別 人 口 統 計 表

31 中川副小学校

年 齢	男	女	人 口	年 齢	男	女	人 口
0 歳	10	7	17	36 歳	19	15	34
1 歳	12	5	17	37 歳	12	17	29
2 歳	11	9	20	38 歳	15	15	30
3 歳	11	10	21	39 歳	12	7	19
4 歳	4	9	13	40 歳	21	10	31
5 歳	6	9	15	41 歳	12	15	27
6 歳	10	10	20	42 歳	15	10	25
7 歳	3	6	9	43 歳	15	14	29
8 歳	17	11	28	44 歳	13	13	26
9 歳	8	6	14	45 歳	16	14	30
10 歳	11	11	22	46 歳	7	14	21
11 歳	5	8	13	47 歳	23	11	34
12 歳	8	11	19	48 歳	17	20	37
13 歳	8	6	14	49 歳	19	13	32
14 歳	9	10	19	50 歳	15	14	29
15 歳	12	6	18	51 歳	18	21	39
16 歳	11	7	18	52 歳	10	16	26
17 歳	10	9	19	53 歳	12	23	35
18 歳	10	14	24	54 歳	27	29	56
19 歳	8	10	18	55 歳	16	18	34
20 歳	9	9	18	56 歳	23	23	46
21 歳	18	13	31	57 歳	29	34	63
22 歳	8	10	18	58 歳	23	15	38
23 歳	13	14	27	59 歳	18	14	32
24 歳	12	13	25	60 歳	19	19	38
25 歳	15	10	25	61 歳	18	19	37
26 歳	14	10	24	62 歳	27	16	43
27 歳	12	12	24	63 歳	30	20	50
28 歳	15	10	25	64 歳	20	11	31
29 歳	20	11	31	65 歳	21	21	42
30 歳	10	12	22	66 歳	17	21	38
31 歳	15	13	28	67 歳	22	29	51
32 歳	9	13	22	68 歳	29	27	56
33 歳	14	8	22	69 歳	20	28	48
34 歳	19	18	37	70 歳	35	25	60
35 歳	14	12	26	71 歳	28	28	56

校 区 別 年 齢 別 人 口 統 計 表

31	中川副小学校
----	--------

年 齢	男	女	人 口			
72 歳	33	26	59			
73 歳	33	26	59			
74 歳	19	25	44			
75 歳	18	11	29			
76 歳	11	22	33			
77 歳	14	27	41			
78 歳	16	18	34			
79 歳	21	21	42			
80 歳	21	28	49			
81 歳	16	27	43			
82 歳	8	23	31			
83 歳	13	21	34			
84 歳	15	22	37			
85 歳	11	18	29			
86 歳	8	31	39			
87 歳	9	15	24			
88 歳	9	21	30			
89 歳	7	26	33			
90 歳	6	13	19			
91 歳	2	11	13			
92 歳	7	10	17			
93 歳	3	9	12			
94 歳	2	6	8			
95 歳	1	5	6			
96 歳	2	3	5			
97 歳	0	6	6			
98 歳	1	2	3			
99 歳	0	1	1			
100 歳	0	0	0			
101 歳	0	2	2			
102 歳	0	0	0			
103 歳	0	1	1			
** 合計 **	1,400	1,498	2,898			

校 区 別 年 齢 別 人 口 統 計 表

32 大詫間小学校

令和 3 . 9 . 末現在 61 ページ

年 齢		男	女	人 口	年 齢		男	女	人 口
0 歳		6	3	9	36 歳		8	4	12
1 歳		4	5	9	37 歳		11	4	15
2 歳		6	4	10	38 歳		7	5	12
3 歳		5	6	11	39 歳		9	4	13
4 歳		5	7	12	40 歳		4	3	7
5 歳		7	3	10	41 歳		6	5	11
6 歳		7	7	14	42 歳		7	7	14
7 歳		7	4	11	43 歳		6	5	11
8 歳		11	5	16	44 歳		4	7	11
9 歳		4	2	6	45 歳		10	5	15
10 歳		2	6	8	46 歳		8	12	20
11 歳		3	3	6	47 歳		9	7	16
12 歳		6	2	8	48 歳		8	6	14
13 歳		1	4	5	49 歳		9	8	17
14 歳		6	4	10	50 歳		6	9	15
15 歳		3	4	7	51 歳		10	11	21
16 歳		5	1	6	52 歳		18	11	29
17 歳		5	6	11	53 歳		14	10	24
18 歳		2	7	9	54 歳		17	12	29
19 歳		4	4	8	55 歳		8	9	17
20 歳		5	4	9	56 歳		8	11	19
21 歳		0	2	2	57 歳		12	10	22
22 歳		7	5	12	58 歳		8	10	18
23 歳		6	12	18	59 歳		12	11	23
24 歳		10	5	15	60 歳		14	13	27
25 歳		7	5	12	61 歳		14	12	26
26 歳		6	2	8	62 歳		10	13	23
27 歳		7	7	14	63 歳		14	15	29
28 歳		4	3	7	64 歳		15	11	26
29 歳		5	4	9	65 歳		14	11	25
30 歳		4	3	7	66 歳		12	11	23
31 歳		2	3	5	67 歳		15	15	30
32 歳		4	5	9	68 歳		19	13	32
33 歳		7	8	15	69 歳		9	12	21
34 歳		6	9	15	70 歳		14	7	21
35 歳		8	11	19	71 歳		16	9	25

校 区 別 年 齢 別 人 口 統 計 表

32 大詫間小学校

年 齢	男	女	人 口	年 齢	男	女	人 口
72 歳	22	13	35	**合計**	729	759	1,488
73 歳	15	14	29				
74 歳	11	11	22				
75 歳	8	13	21				
76 歳	2	11	13				
77 歳	6	8	14				
78 歳	7	12	19				
79 歳	7	12	19				
80 歳	11	17	28				
81 歳	5	17	22				
82 歳	8	12	20				
83 歳	11	12	23				
84 歳	7	13	20				
85 歳	5	11	16				
86 歳	5	10	15				
87 歳	7	10	17				
88 歳	6	6	12				
89 歳	2	9	11				
90 歳	2	7	9				
91 歳	3	6	9				
92 歳	2	6	8				
93 歳	2	9	11				
94 歳	2	5	7				
95 歳	0	5	5				
96 歳	0	3	3				
97 歳	0	2	2				
98 歳	0	0	0				
99 歳	1	0	1				
100 歳	0	0	0				
101 歳	0	0	0				
102 歳	0	1	1				
103 歳	0	0	0				
104 歳	0	0	0				
105 歳	0	0	0				
106 歳	0	0	0				
107 歳	0	1	1				

校 区 別 年 齢 別 人 口 統 計 表

令和 3 . 9 . 末現在 63 ページ

33 南川副小学校

年 齢	男	女	人 口	年 齢	男	女	人 口
0 歳	13	16	29	36 歳	31	29	60
1 歳	14	20	34	37 歳	23	30	53
2 歳	27	20	47	38 歳	39	42	81
3 歳	16	18	34	39 歳	28	24	52
4 歳	24	18	42	40 歳	35	25	60
5 歳	21	24	45	41 歳	28	26	54
6 歳	18	19	37	42 歳	23	25	48
7 歳	20	13	33	43 歳	30	26	56
8 歳	19	19	38	44 歳	34	28	62
9 歳	18	16	34	45 歳	32	27	59
10 歳	20	34	54	46 歳	29	39	68
11 歳	25	19	44	47 歳	47	26	73
12 歳	30	18	48	48 歳	29	33	62
13 歳	19	17	36	49 歳	33	38	71
14 歳	20	25	45	50 歳	48	35	83
15 歳	24	21	45	51 歳	26	46	72
16 歳	20	27	47	52 歳	37	38	75
17 歳	16	27	43	53 歳	37	35	72
18 歳	18	32	50	54 歳	50	44	94
19 歳	27	32	59	55 歳	43	35	78
20 歳	27	20	47	56 歳	42	26	68
21 歳	27	37	64	57 歳	32	46	78
22 歳	27	24	51	58 歳	33	29	62
23 歳	20	29	49	59 歳	36	42	78
24 歳	29	28	57	60 歳	31	38	69
25 歳	27	18	45	61 歳	36	38	74
26 歳	24	27	51	62 歳	34	48	82
27 歳	21	24	45	63 歳	52	39	91
28 歳	21	26	47	64 歳	39	47	86
29 歳	34	29	63	65 歳	46	49	95
30 歳	27	26	53	66 歳	46	41	87
31 歳	28	21	49	67 歳	53	37	90
32 歳	18	16	34	68 歳	35	57	92
33 歳	26	20	46	69 歳	46	52	98
34 歳	29	22	51	70 歳	41	44	85
35 歳	25	28	53	71 歳	55	55	110

校 区 別 年 齢 別 人 口 統 計 表

33 南川副小学校

年 齢	男	女	人 口			
72 歳	38	52	90			
73 歳	52	43	95			
74 歳	39	53	92			
75 歳	20	26	46			
76 歳	20	34	54			
77 歳	42	45	87			
78 歳	24	42	66			
79 歳	32	63	95			
80 歳	27	41	68			
81 歳	36	57	93			
82 歳	21	41	62			
83 歳	25	37	62			
84 歳	24	34	58			
85 歳	24	32	56			
86 歳	14	23	37			
87 歳	12	27	39			
88 歳	11	23	34			
89 歳	10	29	39			
90 歳	6	13	19			
91 歳	7	21	28			
92 歳	3	19	22			
93 歳	6	11	17			
94 歳	3	16	19			
95 歳	2	8	10			
96 歳	0	10	10			
97 歳	1	4	5			
98 歳	0	7	7			
99 歳	1	6	7			
100 歳	0	3	3			
101 歳	0	4	4			
102 歳	0	1	1			
103 歳	0	2	2			
104 歳	0	1	1			
合計	2,658	2,997	5,655			

校 区 別 年 齢 別 人 口 統 計 表

34 西川副小学校

令和 3 . 9 . 末現在 65 ページ

年 齢	男	女	人 口	年 齢	男	女	人 口
0 歳	19	19	38	36 歳	37	31	68
1 歳	18	25	43	37 歳	30	22	52
2 歳	17	21	38	38 歳	27	29	56
3 歳	26	21	47	39 歳	37	30	67
4 歳	16	23	39	40 歳	41	43	84
5 歳	25	23	48	41 歳	33	33	66
6 歳	21	21	42	42 歳	30	29	59
7 歳	28	16	44	43 歳	31	30	61
8 歳	26	27	53	44 歳	42	40	82
9 歳	27	32	59	45 歳	23	32	55
10 歳	28	23	51	46 歳	38	29	67
11 歳	21	33	54	47 歳	53	39	92
12 歳	20	31	51	48 歳	34	36	70
13 歳	25	22	47	49 歳	30	44	74
14 歳	28	22	50	50 歳	36	27	63
15 歳	22	18	40	51 歳	37	32	69
16 歳	19	29	48	52 歳	36	40	76
17 歳	24	25	49	53 歳	36	31	67
18 歳	22	22	44	54 歳	32	48	80
19 歳	18	25	43	55 歳	29	25	54
20 歳	17	31	48	56 歳	30	35	65
21 歳	20	25	45	57 歳	38	22	60
22 歳	22	21	43	58 歳	28	45	73
23 歳	20	21	41	59 歳	44	37	81
24 歳	17	20	37	60 歳	27	40	67
25 歳	24	23	47	61 歳	33	46	79
26 歳	22	21	43	62 歳	31	38	69
27 歳	26	20	46	63 歳	39	36	75
28 歳	28	21	49	64 歳	30	42	72
29 歳	22	32	54	65 歳	43	36	79
30 歳	25	20	45	66 歳	40	40	80
31 歳	28	22	50	67 歳	41	38	79
32 歳	13	15	28	68 歳	53	53	106
33 歳	21	30	51	69 歳	33	57	90
34 歳	26	22	48	70 歳	47	43	90
35 歳	34	27	61	71 歳	49	46	95

校 区 別 年 齢 別 人 口 統 計 表

34 西川副小学校

年 齢	男	女	人 口	年 齢	男	女	人 口
72 歳	52	47	99	**合計**	2,589	2,852	5,441
73 歳	48	42	90				
74 歳	40	45	85				
75 歳	17	36	53				
76 歳	24	30	54				
77 歳	31	37	68				
78 歳	25	34	59				
79 歳	23	41	64				
80 歳	28	36	64				
81 歳	25	33	58				
82 歳	16	22	38				
83 歳	24	27	51				
84 歳	22	31	53				
85 歳	16	26	42				
86 歳	19	33	52				
87 歳	17	24	41				
88 歳	8	13	21				
89 歳	12	21	33				
90 歳	7	19	26				
91 歳	6	19	25				
92 歳	7	10	17				
93 歳	4	14	18				
94 歳	2	8	10				
95 歳	1	7	8				
96 歳	0	6	6				
97 歳	1	1	2				
98 歳	0	5	5				
99 歳	0	4	4				
100 歳	0	4	4				
101 歳	0	0	0				
102 歳	0	2	2				
103 歳	1	1	2				
104 歳	0	0	0				
105 歳	0	0	0				
106 歳	0	1	1				

校 区 別 年 齢 別 人 口 統 計 表

35 東与賀小学校

令和 3 . 9 . 末現在 67 ページ

年 齢	男	女	人 口	年 齢	男	女	人 口
0 歳	24	24	48	36 歳	50	51	101
1 歳	30	24	54	37 歳	55	37	92
2 歳	21	35	56	38 歳	46	49	95
3 歳	25	26	51	39 歳	49	46	95
4 歳	25	33	58	40 歳	47	43	90
5 歳	36	41	77	41 歳	46	43	89
6 歳	33	33	66	42 歳	63	36	99
7 歳	41	33	74	43 歳	62	53	115
8 歳	38	44	82	44 歳	52	51	103
9 歳	38	29	67	45 歳	56	50	106
10 歳	43	42	85	46 歳	59	67	126
11 歳	35	44	79	47 歳	63	82	145
12 歳	39	43	82	48 歳	53	62	115
13 歳	48	44	92	49 歳	57	48	105
14 歳	37	42	79	50 歳	65	64	129
15 歳	45	42	87	51 歳	51	65	116
16 歳	65	49	114	52 歳	52	62	114
17 歳	53	46	99	53 歳	62	48	110
18 歳	46	52	98	54 歳	50	51	101
19 歳	42	47	89	55 歳	49	47	96
20 歳	39	42	81	56 歳	63	56	119
21 歳	50	43	93	57 歳	55	45	100
22 歳	39	41	80	58 歳	49	55	104
23 歳	40	37	77	59 歳	57	47	104
24 歳	35	36	71	60 歳	51	54	105
25 歳	21	30	51	61 歳	45	47	92
26 歳	42	33	75	62 歳	52	61	113
27 歳	22	34	56	63 歳	47	54	101
28 歳	32	31	63	64 歳	55	49	104
29 歳	31	30	61	65 歳	41	46	87
30 歳	33	42	75	66 歳	49	72	121
31 歳	24	38	62	67 歳	59	50	109
32 歳	34	35	69	68 歳	53	60	113
33 歳	39	30	69	69 歳	59	56	115
34 歳	42	32	74	70 歳	54	64	118
35 歳	39	41	80	71 歳	72	59	131

校 区 別 年 齢 別 人 口 統 計 表

35 東与賀小学校

年 齢	男	女	人 口		
72 歳	55	75	130		
73 歳	59	68	127		
74 歳	43	45	88		
75 歳	35	44	79		
76 歳	30	42	72		
77 歳	39	42	81		
78 歳	31	35	66		
79 歳	36	44	80		
80 歳	28	38	66		
81 歳	22	39	61		
82 歳	23	33	56		
83 歳	25	31	56		
84 歳	16	42	58		
85 歳	15	27	42		
86 歳	22	30	52		
87 歳	14	36	50		
88 歳	11	29	40		
89 歳	14	24	38		
90 歳	9	23	32		
91 歳	6	22	28		
92 歳	7	16	23		
93 歳	3	17	20		
94 歳	1	11	12		
95 歳	2	5	7		
96 歳	1	7	8		
97 歳	0	15	15		
98 歳	0	3	3		
99 歳	1	1	2		
100 歳	0	3	3		
101 歳	1	3	4		
102 歳	0	1	1		
103 歳	0	0	0		
104 歳	0	1	1		
合計	3,823	4,130	7,953		

校 区 別 年 齢 別 人 口 統 計 表

36 思齊小学校

令和 3 . 9 . 末現在 69 ページ

年 齢	男	女	人 口	年 齢	男	女	人 口
0 歳	27	22	49	36 歳	40	39	79
1 歳	24	27	51	37 歳	39	41	80
2 歳	31	21	52	38 歳	36	40	76
3 歳	26	31	57	39 歳	44	41	85
4 歳	23	25	48	40 歳	37	41	78
5 歳	34	30	64	41 歳	45	52	97
6 歳	29	29	58	42 歳	47	43	90
7 歳	28	39	67	43 歳	56	51	107
8 歳	42	28	70	44 歳	46	53	99
9 歳	40	32	72	45 歳	36	58	94
10 歳	47	40	87	46 歳	50	45	95
11 歳	41	40	81	47 歳	51	59	110
12 歳	33	34	67	48 歳	51	46	97
13 歳	42	40	82	49 歳	45	60	105
14 歳	40	43	83	50 歳	45	37	82
15 歳	36	43	79	51 歳	50	51	101
16 歳	39	28	67	52 歳	59	50	109
17 歳	37	38	75	53 歳	49	61	110
18 歳	37	49	86	54 歳	55	61	116
19 歳	27	38	65	55 歳	41	49	90
20 歳	47	45	92	56 歳	52	46	98
21 歳	48	36	84	57 歳	57	57	114
22 歳	46	34	80	58 歳	52	60	112
23 歳	30	30	60	59 歳	42	50	92
24 歳	37	34	71	60 歳	61	50	111
25 歳	26	26	52	61 歳	46	57	103
26 歳	30	40	70	62 歳	56	61	117
27 歳	38	38	76	63 歳	52	51	103
28 歳	42	25	67	64 歳	58	60	118
29 歳	30	42	72	65 歳	57	54	111
30 歳	38	36	74	66 歳	64	55	119
31 歳	28	28	56	67 歳	51	51	102
32 歳	34	30	64	68 歳	57	64	121
33 歳	33	45	78	69 歳	54	49	103
34 歳	43	54	97	70 歳	53	61	114
35 歳	49	43	92	71 歳	46	51	97

校 区 別 年 齢 別 人 口 統 計 表

36 思齊小学校

年 齢	男	女	人 口			
72 歳	52	66	118			
73 歳	65	65	130			
74 歳	55	45	100			
75 歳	26	40	66			
76 歳	13	40	53			
77 歳	37	46	83			
78 歳	40	54	94			
79 歳	21	41	62			
80 歳	29	45	74			
81 歳	31	39	70			
82 歳	14	37	51			
83 歳	22	36	58			
84 歳	20	53	73			
85 歳	18	35	53			
86 歳	24	38	62			
87 歳	17	39	56			
88 歳	18	36	54			
89 歳	9	27	36			
90 歳	9	20	29			
91 歳	9	27	36			
92 歳	5	20	25			
93 歳	2	10	12			
94 歳	5	16	21			
95 歳	5	1	6			
96 歳	1	11	12			
97 歳	0	6	6			
98 歳	1	4	5			
99 歳	0	5	5			
100 歳	0	4	4			
101 歳	0	1	1			
102 歳	0	1	1			
103 歳	0	2	2			
合計	3,610	4,028	7,638			
総計	108,836	121,695	230,531			

年 齢 別 人 口 統 計 表

令和 3 . 9 . 末現在 1 ページ

佐賀市								
年 齢	男	女	人 口	年 齢	男	女	人 口	
0 歳	860	758	1,618	20 歳	1,141	1,146	2,287	
1 歳	903	853	1,756	21 歳	1,226	1,162	2,388	
2 歳	921	908	1,829	22 歳	1,145	1,118	2,263	
3 歳	1,006	992	1,998	23 歳	1,088	1,100	2,188	
4 歳	1,021	927	1,948	24 歳	1,108	1,151	2,259	
合計	4,711	4,438	9,149	**合計**	5,708	5,677	11,385	
5 歳	1,027	1,029	2,056	25 歳	1,040	1,035	2,075	
6 歳	1,116	1,051	2,167	26 歳	1,056	1,057	2,113	
7 歳	1,123	1,027	2,150	27 歳	1,062	1,102	2,164	
8 歳	1,066	1,064	2,130	28 歳	1,068	1,048	2,116	
9 歳	1,175	1,020	2,195	29 歳	1,111	1,035	2,146	
合計	5,507	5,191	10,698	**合計**	5,337	5,277	10,614	
10 歳	1,208	1,097	2,305	30 歳	1,085	1,106	2,191	
11 歳	1,106	1,100	2,206	31 歳	1,062	1,055	2,117	
12 歳	1,101	1,055	2,156	32 歳	1,079	1,107	2,186	
13 歳	1,149	1,112	2,261	33 歳	1,145	1,199	2,344	
14 歳	1,041	1,061	2,102	34 歳	1,262	1,348	2,610	
合計	5,605	5,425	11,030	**合計**	5,633	5,815	11,448	
15 歳	1,116	1,068	2,184	35 歳	1,262	1,316	2,578	
16 歳	1,145	1,093	2,238	36 歳	1,337	1,398	2,735	
17 歳	1,131	1,094	2,225	37 歳	1,374	1,396	2,770	
18 歳	1,100	1,146	2,246	38 歳	1,345	1,452	2,797	
19 歳	1,104	1,151	2,255	39 歳	1,430	1,415	2,845	
合計	5,596	5,552	11,148	**合計**	6,748	6,977	13,725	

年 齢 別 人 口 統 計 表

令和 3 . 9 . 末現在 2 ページ

佐賀市											
年 齢	男	女	人 口	年 齢	男	女	人 口	年 齢	男	女	人 口
40 歳	1,431	1,403	2,834	60 歳	1,355	1,489	2,844				
41 歳	1,497	1,488	2,985	61 歳	1,339	1,496	2,835				
42 歳	1,450	1,503	2,953	62 歳	1,362	1,587	2,949				
43 歳	1,433	1,483	2,916	63 歳	1,440	1,513	2,953				
44 歳	1,529	1,574	3,103	64 歳	1,322	1,508	2,830				
合計	7,340	7,451	14,791	**合計**	6,818	7,593	14,411				
45 歳	1,489	1,613	3,102	65 歳	1,426	1,573	2,999				
46 歳	1,615	1,616	3,231	66 歳	1,511	1,610	3,121				
47 歳	1,626	1,705	3,331	67 歳	1,473	1,573	3,046				
48 歳	1,563	1,696	3,259	68 歳	1,524	1,734	3,258				
49 歳	1,592	1,669	3,261	69 歳	1,552	1,762	3,314				
合計	7,885	8,299	16,184	**合計**	7,486	8,252	15,738				
50 歳	1,556	1,604	3,160	70 歳	1,574	1,787	3,361				
51 歳	1,531	1,565	3,096	71 歳	1,652	1,814	3,466				
52 歳	1,424	1,643	3,067	72 歳	1,706	1,954	3,660				
53 歳	1,479	1,577	3,056	73 歳	1,594	1,816	3,410				
54 歳	1,490	1,581	3,071	74 歳	1,398	1,694	3,092				
合計	7,480	7,970	15,450	**合計**	7,924	9,065	16,989				
55 歳	1,181	1,346	2,527	75 歳	866	1,128	1,994				
56 歳	1,420	1,566	2,986	76 歳	887	1,244	2,131				
57 歳	1,387	1,601	2,988	77 歳	1,024	1,402	2,426				
58 歳	1,405	1,459	2,864	78 歳	942	1,372	2,314				
59 歳	1,395	1,514	2,909	79 歳	978	1,418	2,396				
合計	6,788	7,486	14,274	**合計**	4,697	6,564	11,261				

町・丁目・大字別人口統計表

令和 3 . 9 . 末現在 1 ページ

町・丁目・大字名	世帯数	人口	男	女	町・丁目・大字名	世帯数	人口	男	女
駅前中央一丁目	288	502	247	255	多布施二丁目	405	810	371	439
駅前中央二丁目	544	1,066	501	565	多布施三丁目	477	1,004	471	533
駅前中央三丁目	409	782	383	399	多布施四丁目	743	1,430	638	792
大財一丁目	189	330	156	174	天神一丁目	225	439	203	236
大財二丁目	432	779	366	413	天神二丁目	346	628	279	349
大財三丁目	306	555	246	309	天神三丁目	0	0	0	0
大財四丁目	294	523	254	269	天祐一丁目	449	852	390	462
大財五丁目	280	597	280	317	天祐二丁目	311	635	309	326
大財六丁目	556	1,197	555	642	唐人一丁目	289	556	261	295
神園一丁目	59	140	72	68	唐人二丁目	113	183	96	87
神園二丁目	275	574	272	302	西田代一丁目	185	376	178	198
神園三丁目	488	966	467	499	西田代二丁目	145	259	133	126
神園四丁目	219	368	162	206	日の出一丁目	740	1,415	690	725
神園五丁目	283	595	253	342	日の出二丁目	0	0	0	0
神園六丁目	180	397	187	210	松原一丁目	186	323	155	168
神野西一丁目	204	479	211	268	松原二丁目	185	366	154	212
神野西二丁目	283	567	268	299	松原三丁目	43	82	41	41
神野西三丁目	425	979	455	524	松原四丁目	282	468	203	265
神野西四丁目	488	1,106	538	568	水ヶ江一丁目	359	747	362	385
神野東一丁目	281	563	238	325	水ヶ江二丁目	495	1,060	463	597
神野東二丁目	203	335	168	167	水ヶ江三丁目	195	445	208	237
神野東三丁目	270	472	230	242	水ヶ江四丁目	291	701	343	358
神野東四丁目	277	594	279	315	水ヶ江五丁目	266	597	288	309
材木一丁目	84	154	69	85	水ヶ江六丁目	332	671	307	364
材木二丁目	172	342	164	178	八戸一丁目	162	346	161	185
城内一丁目	181	393	196	197	八戸二丁目	244	511	238	273
城内二丁目	187	348	166	182	八戸溝一丁目	281	632	302	330
白山一丁目	228	498	227	271	八戸溝二丁目	227	472	223	249
白山二丁目	154	259	113	146	八戸溝三丁目	201	414	206	208
末広一丁目	445	1,035	490	545	若宮一丁目	841	1,810	850	960
末広二丁目	456	818	414	404	若宮二丁目	427	862	395	467
田代一丁目	347	650	304	346	若宮三丁目	674	1,329	567	762
田代二丁目	443	817	372	445	若楠一丁目	177	417	195	222
多布施一丁目	340	673	323	350	若楠二丁目	320	700	337	363

町・丁目・大字別人口統計表

令和 3 . 9 . 末現在 2 ページ

町・丁目・大字名	世帯数	人口	男	女	町・丁目・大字名	世帯数	人口	男	女
若楠三丁目	421	990	474	516	兵庫南四丁目	293	663	314	349
高木瀬東一丁目	406	885	412	473	南佐賀一丁目	359	719	361	358
高木瀬東二丁目	377	841	402	439	南佐賀二丁目	313	735	347	388
高木瀬東三丁目	394	922	420	502	南佐賀三丁目	373	772	369	403
高木瀬東四丁目	441	934	421	513	新栄東一丁目	91	203	90	113
高木瀬東五丁目	480	1,039	474	565	新栄東二丁目	165	427	202	225
高木瀬東六丁目	546	994	420	574	新栄東三丁目	197	443	198	245
高木瀬西一丁目	109	237	106	131	新栄東四丁目	282	613	260	353
高木瀬西二丁目	408	894	447	447	新栄西一丁目	234	530	243	287
高木瀬西三丁目	260	581	247	334	新栄西二丁目	158	399	199	200
高木瀬西四丁目	448	1,036	500	536	兵庫北一丁目	610	1,563	750	813
高木瀬西五丁目	451	1,000	462	538	兵庫北二丁目	755	1,459	688	771
高木瀬西六丁目	21	41	16	25	兵庫北三丁目	225	494	214	280
鍋島一丁目	708	1,652	793	859	兵庫北四丁目	90	245	124	121
鍋島二丁目	653	1,429	667	762	兵庫北五丁目	273	704	340	364
鍋島三丁目	575	1,117	522	595	兵庫北六丁目	238	468	221	247
鍋島四丁目	373	669	313	356	兵庫北七丁目	333	801	374	427
鍋島五丁目	375	692	309	383	愛敬町	213	319	174	145
鍋島六丁目	491	990	470	520	赤松町	338	609	280	329
開成一丁目	518	1,019	406	613	朝日町	338	755	353	402
開成二丁目	397	900	417	483	伊勢町	429	831	383	448
開成三丁目	230	533	261	272	今宿町	241	481	213	268
開成四丁目	150	340	160	180	駅南本町	320	635	292	343
開成五丁目	328	796	393	403	大財北町	176	330	162	168
開成六丁目	388	922	443	479	鬼丸町	682	1,545	727	818
光一丁目	363	687	331	356	卸本町	208	517	240	277
光二丁目	501	1,035	448	587	川原町	86	197	89	108
光三丁目	309	847	365	482	呉服元町	143	262	129	133
木原一丁目	540	1,220	568	652	紺屋町	161	283	140	143
木原二丁目	566	1,276	595	681	栄町	58	80	26	54
木原三丁目	371	893	405	488	道祖元町	122	209	113	96
兵庫南一丁目	650	1,540	715	825	下田町	192	439	206	233
兵庫南二丁目	550	1,208	562	646	昭栄町	286	617	277	340
兵庫南三丁目	469	1,074	466	608	新生町	331	798	396	402

町・丁目・大字別人口統計表

令和 3 . 9 . 末現在 3 ページ

町・丁目・大字名	世帯数	人口	男	女	町・丁目・大字名	世帯数	人口	男	女
新中町	293	693	300	393	北川副町大字江上	398	1,238	603	635
成章町	106	192	82	110	北川副町大字木原	0	0	0	0
高木町	302	581	267	314	北川副町大字光法	962	2,264	1,064	1,200
高木瀬団地	168	203	91	112	北川副町大字新郷	226	531	259	272
中央本町	89	178	84	94	巨勢町大字高尾	419	1,033	485	548
天祐団地	230	309	124	185	巨勢町大字修理田	487	1,241	598	643
中折町	310	670	307	363	巨勢町大字東西	93	211	98	113
長瀬町	382	795	341	454	巨勢町大字牛島	1,487	3,216	1,531	1,685
中の小路	199	387	181	206	兵庫町大字渚	546	1,423	669	754
中の館町	253	640	293	347	兵庫町大字西渚	96	314	157	157
西魚町	69	123	62	61	兵庫町大字藤木	426	1,200	599	601
八幡小路	142	303	137	166	兵庫町大字瓦町	305	740	340	400
八丁畷町	210	401	203	198	兵庫町大字若宮	394	1,027	491	536
東佐賀町	496	994	421	573	高木瀬町大字東高木	368	861	390	471
堀川町	318	692	307	385	高木瀬町大字長瀬	1,086	2,658	1,299	1,359
緑小路	86	139	75	64	鍋島町大字八戸溝	1,359	3,266	1,576	1,690
柳町	77	146	72	74	鍋島町大字森田	992	2,775	1,347	1,428
与賀町	328	571	279	292	鍋島町大字鍋島	250	549	255	294
六座町	296	612	280	332	鍋島町大字蛸久	808	1,929	906	1,023
西田代町	7	7	2	5	鍋島町大字八戸	738	1,749	849	900
新郷本町	651	1,382	621	761	金立町大字金立	1,142	2,239	1,090	1,149
嘉瀬町大字荻野	458	1,098	516	582	金立町大字薬師丸	168	392	186	206
嘉瀬町大字中原	854	1,798	824	974	金立町大字千布	756	1,832	875	957
嘉瀬町大字扇町	419	960	425	535	久保泉町大字上和泉	332	840	398	442
嘉瀬町大字十五	410	1,077	499	578	久保泉町大字下和泉	460	993	495	498
西与賀町大字高太郎	348	910	430	480	久保泉町大字川久保	870	1,846	870	976
西与賀町大字厘外	691	1,506	701	805	蓮池町大字蓮池	257	594	269	325
西与賀町大字相応津	114	287	141	146	蓮池町大字見島	152	383	191	192
西与賀町字今津	109	219	91	128	蓮池町大字小松	221	532	258	274
本庄町大字本庄	3,254	6,001	3,010	2,991	蓮池町大字古賀	93	191	91	100
本庄町大字鹿子	448	1,056	501	555	諸富町大字大堂	450	1,082	536	546
本庄町大字正里	69	168	81	87	諸富町大字徳富	1,379	3,296	1,592	1,704
本庄町大字袋	1,154	2,653	1,281	1,372	諸富町大字諸富津	498	996	451	545
本庄町大字末次	947	2,243	1,086	1,157	諸富町大字寺井津	344	850	414	436

町・丁目・大字別人口統計表

令和 3 . 9 . 末現在 4 ページ

町・丁目・大字名	世帯数	人口	男	女	町・丁目・大字名	世帯数	人口	男	女
諸富町大字為重	918	2,443	1,163	1,280	富士町大字松瀬	38	86	40	46
諸富町大字山領	623	1,459	687	772	富士町大字梅野	0	0	0	0
大和町大字尼寺	3,272	7,574	3,599	3,975	三瀬村三瀬	257	574	276	298
大和町大字久池井	3,641	8,825	4,181	4,644	三瀬村藤原	142	397	195	202
大和町大字八反原	33	65	27	38	三瀬村杠	81	223	109	114
大和町大字川上	647	1,720	844	876	川副町大字犬井道	1,127	3,000	1,412	1,588
大和町大字東山田	690	1,899	886	1,013	川副町大字鹿江	1,058	2,655	1,246	1,409
大和町大字池上	295	819	378	441	川副町大字南里	791	1,880	891	989
大和町大字久留間	553	1,304	632	672	川副町大字西古賀	647	1,732	809	923
大和町大字梅野	238	596	283	313	川副町大字小々森	674	1,829	889	940
大和町大字名尾	33	78	40	38	川副町大字福富	589	1,220	603	617
大和町大字松瀬	157	393	189	204	川副町大字早津江津	215	491	228	263
富士町大字市川	68	208	97	111	川副町大字早津江	472	1,187	569	618
富士町大字内野	153	251	134	117	川副町大字大詫間	537	1,488	729	759
富士町大字大串	51	154	80	74	東与賀町大字下古賀	1,279	3,534	1,704	1,830
富士町大字大野	8	21	11	10	東与賀町大字田中	970	2,685	1,288	1,397
富士町大字小副川	234	526	244	282	東与賀町大字飯盛	690	1,734	831	903
富士町大字鎌原	9	28	14	14	久保田町大字徳万	1,048	2,534	1,173	1,361
富士町大字上合瀬	27	81	36	45	久保田町大字新田	702	1,913	925	988
富士町大字上熊川	117	237	106	131	久保田町大字久富	708	1,807	847	960
富士町大字上無津呂	71	165	86	79	久保田町大字久保田	450	1,207	579	628
富士町大字栗並	39	118	58	60	久保田町大字江戸	79	177	86	91
富士町大字古場	50	117	58	59					
富士町大字下合瀬	27	84	39	45	**総計**	#####	230,531	108,836	121,695
富士町大字下熊川	67	152	67	85					
富士町大字下無津呂	55	129	63	66					
富士町大字杉山	40	97	46	51					
富士町大字関屋	70	201	99	102					
富士町大字菖木	20	37	17	20					
富士町大字中原	38	101	51	50					
富士町大字畑瀬	6	16	6	10					
富士町大字藤瀬	23	55	27	28					
富士町大字古湯	191	441	205	236					
富士町大字麻那古	57	128	60	68					