

佐賀駅北口広場の整備状況



植栽の整備

- ・常緑樹を中心に植樹
- ・スクランブル交差点横にミヤビザクラを配置（季節感・話題性）



▲ミヤビザクラ



▲クスノキなど（常緑樹）

スクランブル交差点

- ・変則交差点の解消
- 歩行者が1回の信号待ちで東西南北どの方向にも進むことが可能。



▲スクランブル交差点



▲北口交差点と市道三溝線

通路の整備

- ・平板ブロックをデザインし配置



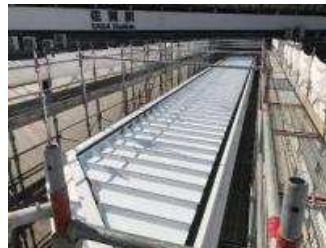
▲コンフォートホテル前



▲日本生命ビル前

キャノピーの整備

- ・駅北口のタクシー降車場に並行して設置



▲屋根部分（上部）



▲庇下部分（下部）