

Life Cycle Index

ライフサイクル インデックス

佐賀市の皆さまの
生活のシーンや、
誕生から老後までの
ライフスタイルに合わせ、
読みたいページを「サツ」と
開ける目次です。

生活



- ごみ …… P44
- 税金 …… P29
- 国民健康保険 …… P27
- 国民年金 …… P28
- 各種健診 …… P42
- 施設 …… P64
- 水道 …… P45
- 各種相談 …… P52

緊急



- 防災 …… P14

戸籍の届出
各種登録は **市役所** へ届け出てください。

引っ越してきたら

P20 転入届

佐賀市に住みはじめた
日から14日以内

市内で住まいが変わったら

P20 転居届

転居した日から14日以内

市外へ引っ越していくとき

P20 転出届

佐賀市から転出する前

赤ちゃんが生まれたら

P21 出生届

生まれた日を含め
14日以内



結婚したら

P21 婚姻届

定めなし。届出受理日
から効力が生じます。

家族が亡くなったら

P21 死亡届

死亡の事実を知った
日から7日以内



誕生

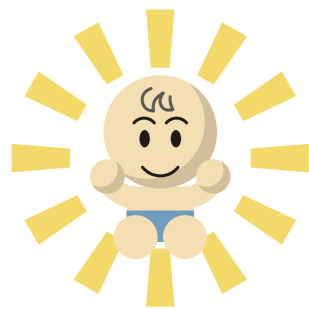
育児

教育

成人

結婚

老後



- 出生届 …… P21
- 母子健康手帳 …… P42
- 妊婦健康診査 …… P42
- 国民健康保険 …… P27



- 保育所・幼稚園 …… P64
- 子育て支援センター …… P39
- 予防接種 …… P43
- 子育て相談 …… P53



- 小学校 …… P60
- 中学校 …… P60



- 国民健康保険 …… P27
- 国民年金 …… P28



- 婚姻届 …… P21
- 戸籍 …… P21



- 高齢者福祉 …… P33
- 介護保険 …… P32
- 後期高齢者医療制度 …… P33
- 国民年金 …… P28