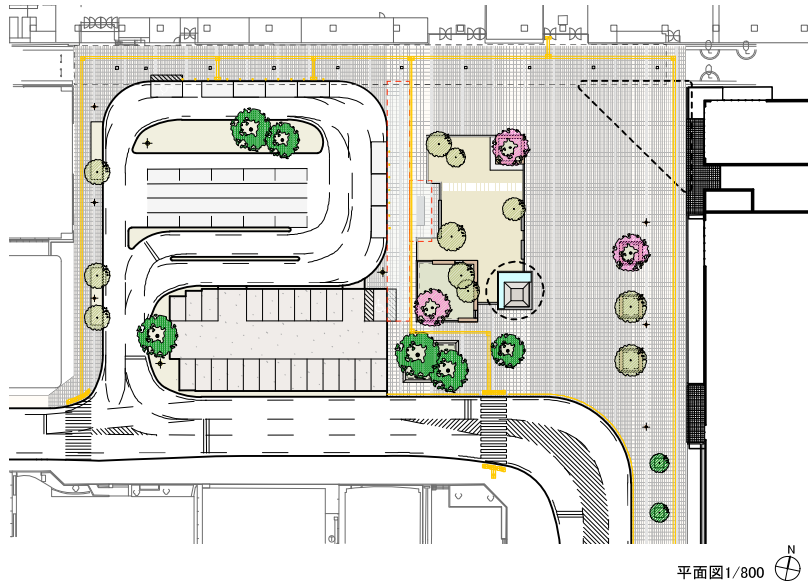


■広場活用のイメージ



【日常時の活用イメージ】



【マルシェ等での活用イメージ】



【大規模イベントの活用イメージ】



■水景施設事例

水盤：東京駅



水盤：高山駅



噴水：多治見駅



噴水：門司港駅



ミスト：大分駅北口広場



ミスト：神田川ふれあい広場（富士宮市）



井水+水路：日向市駅



モニュメント+水景：熊本駅



モニュメント+水景：多布施川湖畔公園

