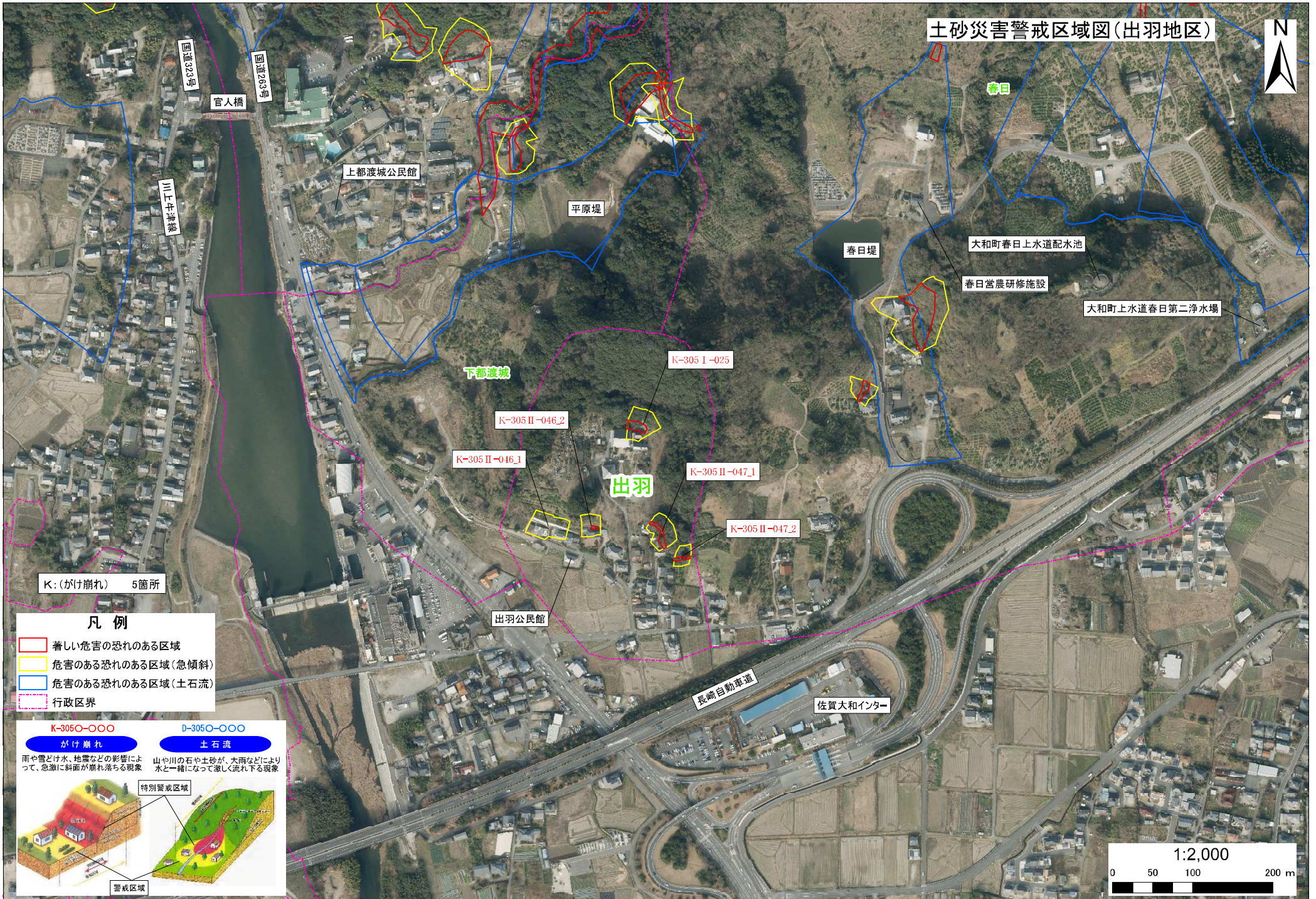


土砂災害警戒区域図(出羽地区)



K: (がけ崩れ) 5箇所

凡例

- 著しい危害の恐れのある区域
- 危害のある恐れのある区域 (急傾斜)
- 危害のある恐れのある区域 (土石流)
- 行政区界

K-305 O-000

がけ崩れ

雨や雪どけ水、地震などの影響によって、急激に斜面が崩れ落ちる現象

D-305 O-000

土石流

山や川の石や土砂が、大雨などにより水と一緒に激しく流れ下る現象

