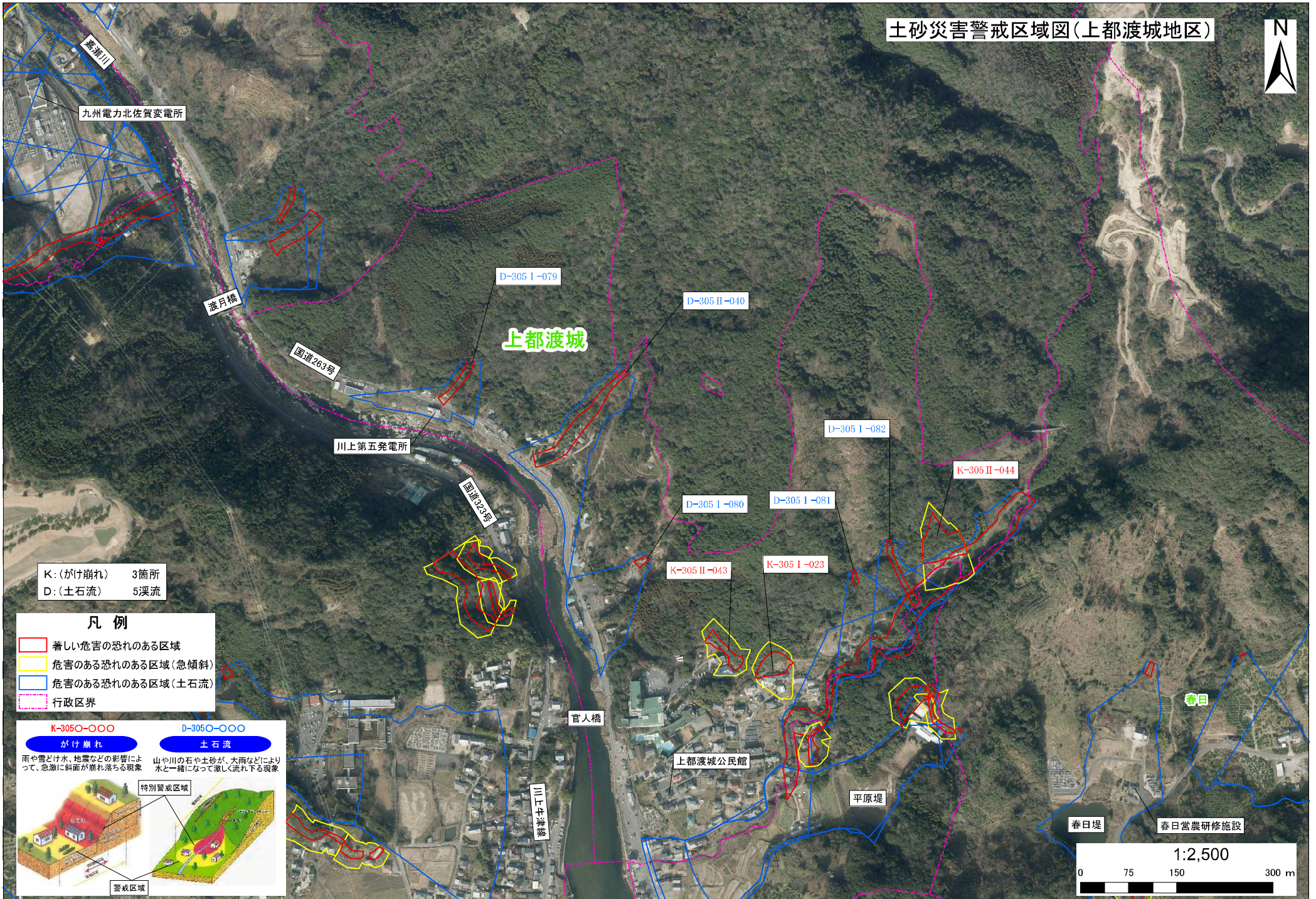


土砂災害警戒区域図(上都渡城地区)



K: (がけ崩れ) 3箇所  
D: (土石流) 5渓流

凡例

- 著しい危害の恐れのある区域
- 危害のある恐れのある区域(急傾斜)
- 危害のある恐れのある区域(土石流)
- 行政区界

**K-305〇-〇〇〇**  
**がけ崩れ**

雨や雪どけ水、地震などの影響によって、急激に斜面が崩れ落ちる現象

**D-305〇-〇〇〇**  
**土石流**

山や川の石や土砂が、大雨などにより水と一緒に激しく流れ下る現象

