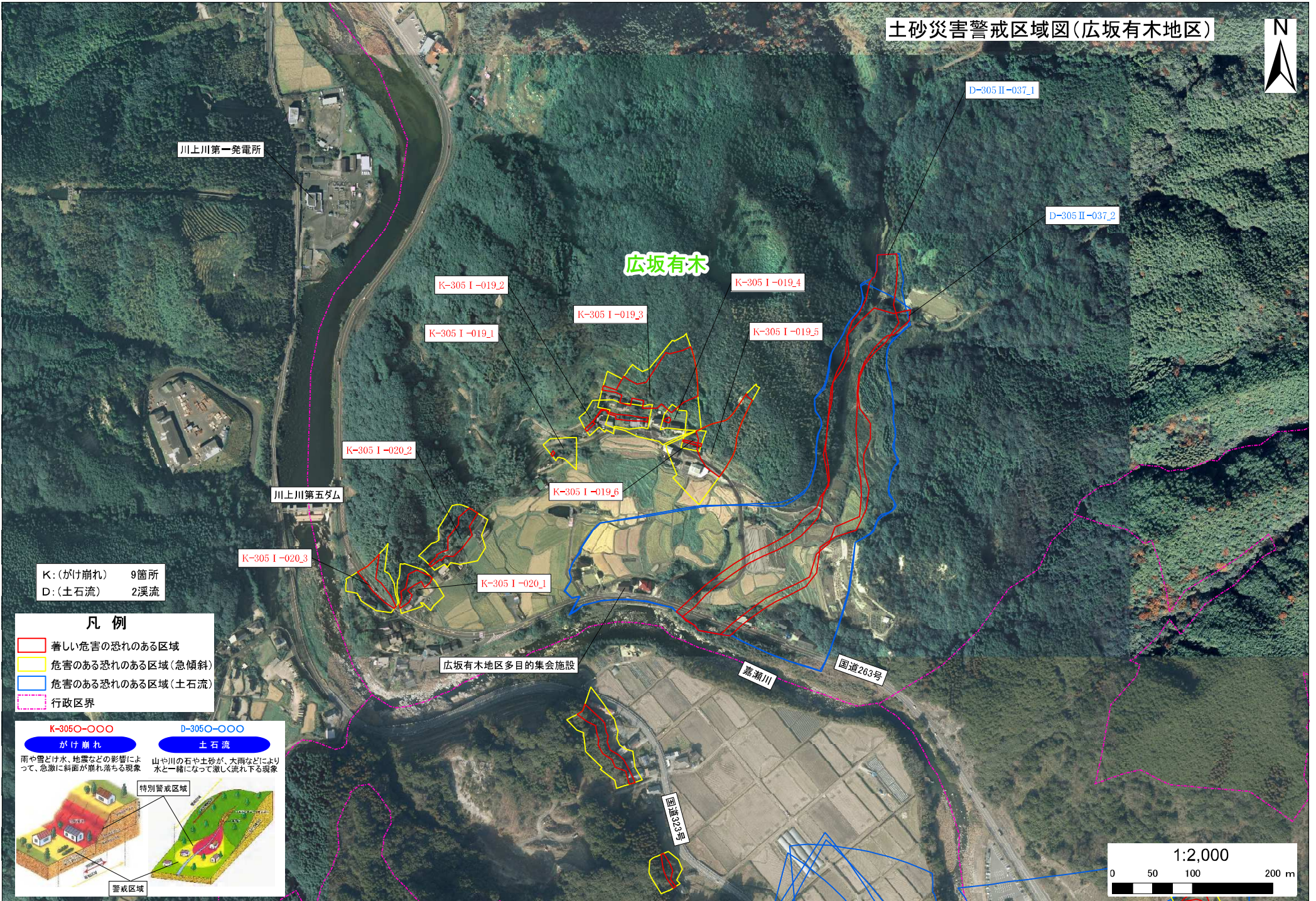


土砂災害警戒区域図(広坂有木地区)



K:(がけ崩れ) 9箇所
D:(土石流) 2渓流

凡例

- ▭ 著しい危害の恐れのある区域
- ▭ 危害のある恐れのある区域(急傾斜)
- ▭ 危害のある恐れのある区域(土石流)
- - - 行政区界

