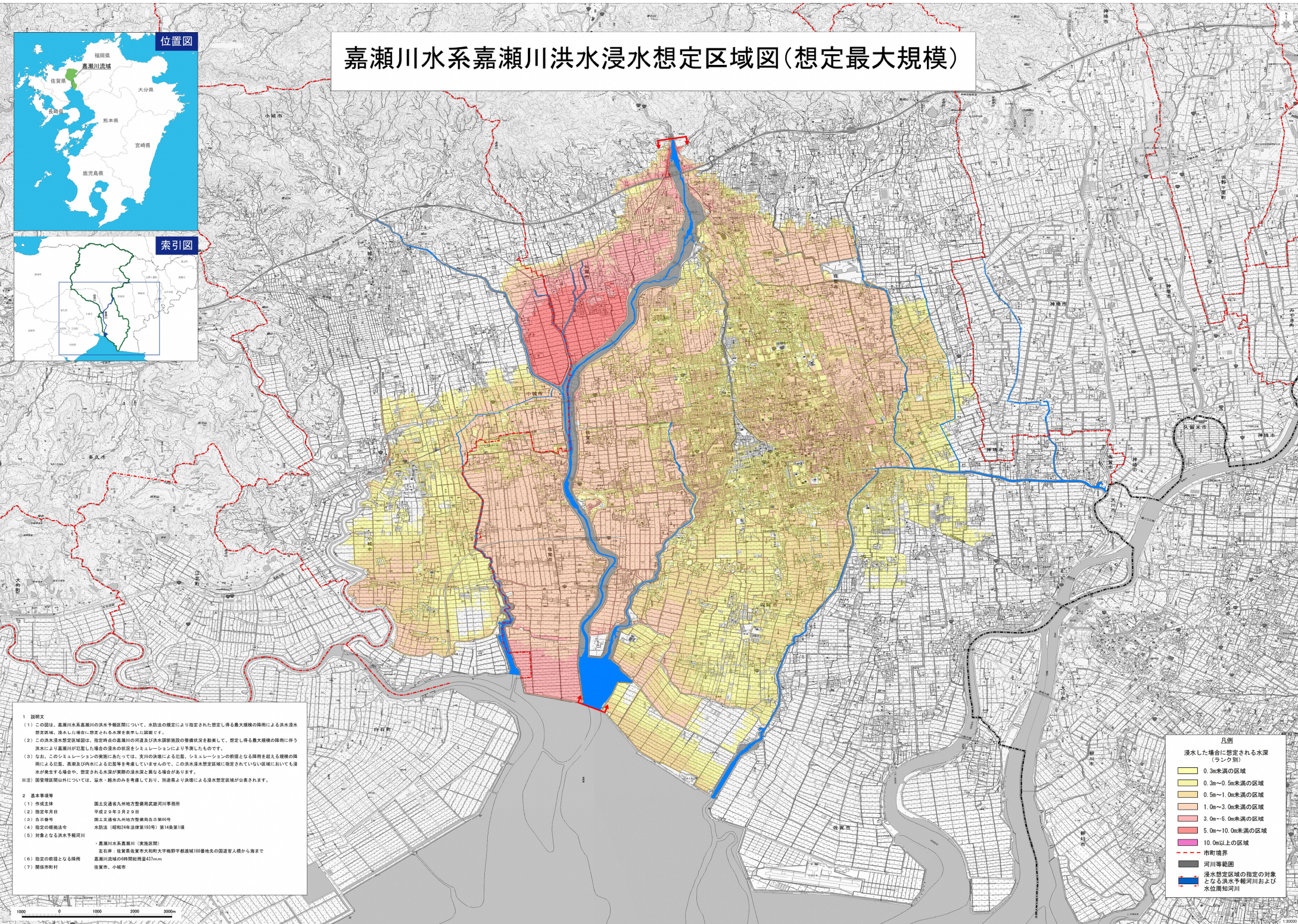
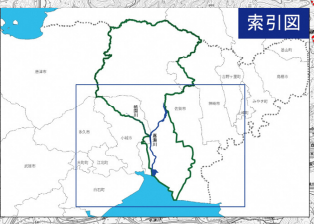


嘉瀬川水系嘉瀬川洪水浸水想定区域図(想定最大規模)



1 説明文

(1) この図は、嘉瀬川水系嘉瀬川の洪水予報区域において、水防法の規定により指定された想定し得る最大規模の降雨による洪水浸水想定区域、浸水した場合に想定される水深を公表しての図です。

(2) この洪水浸水想定区域図は、指定地域の嘉瀬川の河況及び洪水調節施設の整備状況を勘案して、想定し得る最大規模の降雨に伴う洪水による浸水範囲が想定した降雨の強度シミュレーションにより予測したものです。

(3) なお、このシミュレーションの実施にあたっては、支川の決壊による氾濫、シミュレーションの前提となる降雨を超える種類の降雨による氾濫、高潮及び内水による氾濫等を考慮していませんので、この洪水浸水想定区域に指定されていない区域においても浸水が発生する場合があります。想定される水深が実際の浸水深と異なる場合があります。

※注) 国管轄区域以外については、治水・治水の考慮しており、別途より決壊による浸水想定区域が公表されます。

2 基本事項等

(1) 作成主体 国土交通省九州地方整備局筑後川事務所

(2) 指定年月日 平成29年3月29日

(3) 告示番号 国土交通省九州地方整備局告示第66号

(4) 指定の根拠法令 水防法(昭和24年法律193号)第14条第1項

(5) 対象となる洪水予報河川 嘉瀬川水系嘉瀬川(浸水想定区域)
左岸: 佐賀県佐賀市大和町大字南野宇都道城188番地先の国道官人橋から海まで
嘉瀬川流域の河川総延長437km

(6) 指定の前提となる降雨 佐賀市、小城市

(7) 関係市町村 佐賀市、小城市

凡例

0.3m未満の区域	0.3m~0.5m未満の区域	0.5m~1.0m未満の区域	1.0m~3.0m未満の区域	3.0m~5.0m未満の区域	5.0m~10.0m未満の区域	10.0m以上の区域
河川等範囲	浸水想定区域の指定の対象となる洪水予報河川および水位周知河川					

