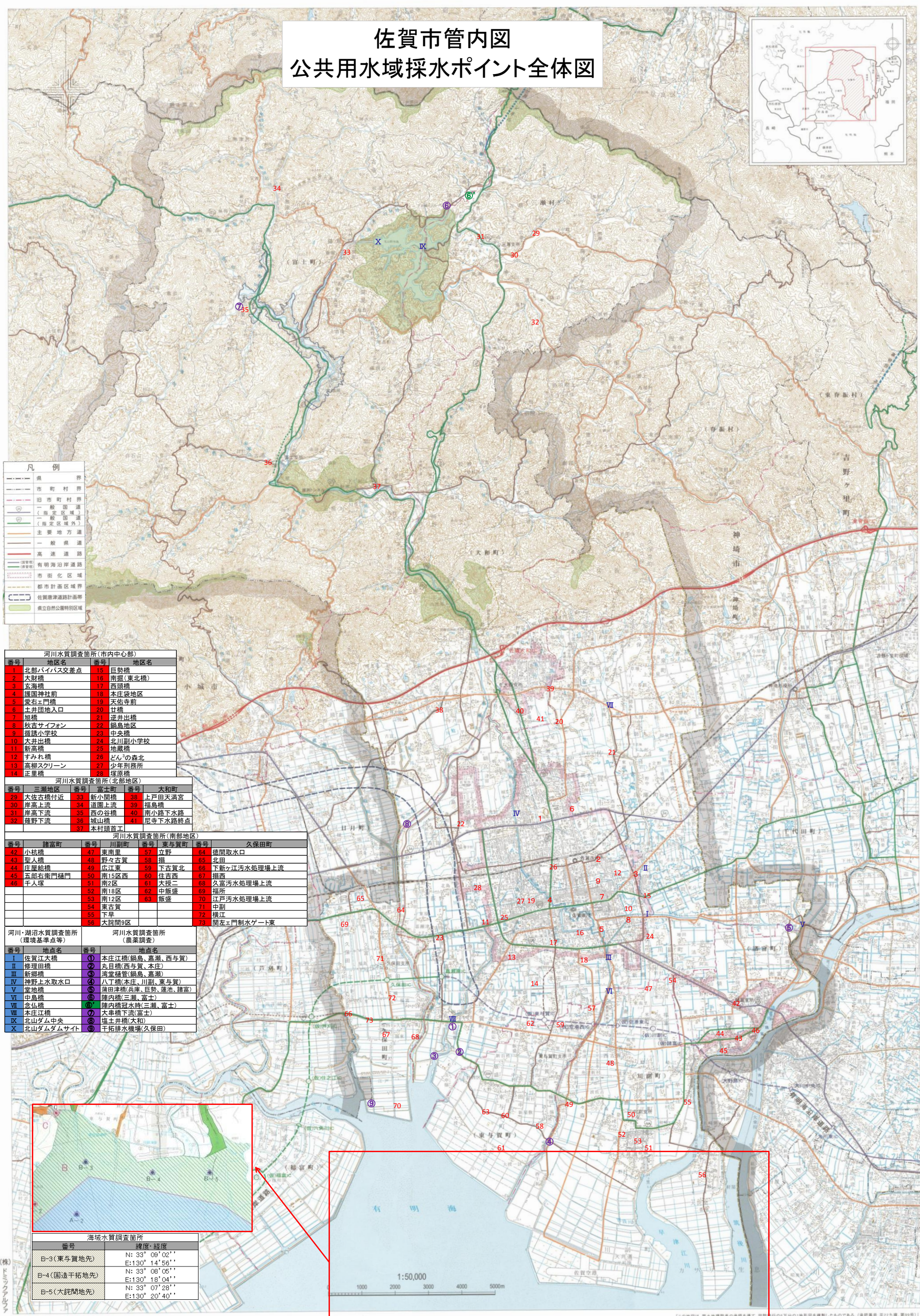


佐賀市管内図 公共用水域採水ポイント全体図



凡例

- 県界
- 市町村界
- 旧市町村界
- 一般国道 (指定区域)
- 一般国道 (指定区域外)
- 主要地方道
- 一般県道
- 高速道路
- 有明海沿岸道路
- 市街化区域
- 都市計画区域
- 佐賀県津道計画部
- 国立自然公園特別区域

河川水質調査箇所(市内中心部)

番号	地点名	番号	地点名
1	北部バイパス交差点	15	巨勢橋
2	大財橋	16	南堀(東北橋)
3	玄海橋	17	西頭橋
4	護国神社前	18	本庄袋地区
5	堂石エ門橋	19	天祐寺前
6	土井団地入口	20	甘橋
7	旭橋	21	逆井出橋
8	秋吉サイフォン	22	鍋島地区
9	循環小学校	23	中央橋
10	大井出橋	24	北川副小学校
11	新高橋	25	地藏橋
12	すみれ橋	26	どんの森北
13	高柳スクリーン	27	少年刑務所
14	正里橋	28	塚原橋

河川水質調査箇所(北部地区)

番号	三瀬地区	番号	富士町	番号	大和町
29	大佐古橋付近	33	新小間橋	38	上戸田天満宮
30	岸高上流	34	道園上流	39	福島橋
31	岸高下流	35	西の谷橋	40	南小路下水路
32	雑野下流	36	城山橋	41	尼寺下水路終点
		37	本村頭首工		

河川水質調査箇所(南部地区)

番号	諸富町	番号	川副町	番号	東与賀町	番号	久保田町
42	小杭橋	47	東南里	57	立野	64	総間取水口
43	聖人橋	48	野々古賀	58	堀	65	北田
44	庄屋給橋	49	広江東	59	下古賀北	66	下新ヶ江汚水処理場上流
45	五郎右衛門橋	50	南15区西	60	住吉西	67	堀西
46	千人塚	51	南2区	61	大塚二	68	久富汚水処理場上流
		52	南18区	62	中飯盛	69	福所
		53	南12区	63	飯盛	70	江戸汚水処理場上流
		54	東古賀			71	中副
		55	下早			72	横江
		56	大庭間9区			73	開左エ門制水ゲート東

河川・湖沼水質調査箇所(環境基準点等)

番号	地点名	番号	地点名
I	佐賀江大橋	①	本庄江橋(鍋島、嘉瀬、西与賀)
II	修理田橋	②	丸目橋(西与賀、本庄)
III	新郷橋	③	湯堂橋(鍋島、嘉瀬)
IV	神野上水取水口	④	八丁橋(本庄、川副、東与賀)
V	堂地橋	⑤	蒲田津橋(兵庫、巨勢、連地、諸富)
VI	中島橋	⑥	陣内橋(三瀬、富士)
VII	念仏橋	⑦	陣内橋冠水時(三瀬、富士)
VIII	本庄江橋	⑧	大串橋下流(富士)
IX	北山ダム中央	⑨	塩土井橋(大和)
X	北山ダムダムサイト	⑩	干拓排水機場(久保田)

海域水質調査箇所

番号	緯度・経度
B-3(東与賀地先)	N: 33° 08' 02" , E: 130° 14' 56" ,
B-4(国造干拓地先)	N: 33° 08' 05" , E: 130° 18' 04" ,
B-5(大庭間地先)	N: 33° 07' 28" , E: 130° 20' 40" ,

1:50,000
1000 2000 3000 4000 5000m

この地図は、国土情報院の地図を基に、同院発行の1万分の1地形図を複製したものである。(複製番号 平23九第 第94号)