

見なおそう  
さがの言葉

ふせぼる  
まだなまがわき、  
ふせぼって、とても  
(くすぶる)

# さが市報

No.610  
昭和61年

11月号  
(毎月1日発行)

発行所 佐賀市役所(電話代表②3151)  
〒840 佐賀市栄町1番1号

編集 市民相談室

人口 168,678人  
男 79,877人  
女 88,801人  
世帯 54,008



晩秋の佐賀平野—わらたきの煙りも秋の風物詩

今年も十一月二十六日から十二月二日まで、全国一斉に秋の火災予防運動の週間です。  
市消防本部では期間中、消火訓練、避難訓練、防火広報などを実施するほか、毎日午後九時から一分間サイレンを鳴らします。おやすみ前にもう一度火の元の点検をしましょう。

また枯れ草が生い茂った空地は、時折強い風が吹きつけ、タバコの火やゴミ焼きの小さな火種で燃えひろがり、民家などに被害を与えることもあります。もしもに備え、はやめに刈りとりましょう。

また枯れ草が生い茂った空地は、時折強い風が吹きつけ、タバコの火やゴミ焼きの小さな火種で燃えひろがり、民家などに被害を与えることもあります。もしもに備え、はやめに刈りとりましょう。

「明日の佐賀市を語るつどい」への参加を募集しています。  
▼テーマ 昭和六十四年は佐賀市が誕生して百年という歴史の大事業にあらためて振り返ります。その記念となる事業をつくりあげたいと考えております。

「明日の佐賀市を語るつどい」への参加を募集しています。  
▼テーマ 昭和六十四年は佐賀市が誕生して百年という歴史の大事業にあらためて振り返ります。その記念となる事業をつくりあげたいと考えております。

「明日の佐賀市を語るつどい」への参加を募集しています。  
▼テーマ 昭和六十四年は佐賀市が誕生して百年という歴史の大事業にあらためて振り返ります。その記念となる事業をつくりあげたいと考えております。

「わがまち佐賀市」フォトコンテスト  
▼応募規定 未発表の作品に限り、応募作品は返却しません。入賞作品の著作権は佐賀市に帰属。  
▼応募期間 六十一年十一月十日まで。  
▼送り先 〒840 佐賀市栄町一番一 佐賀市役所市制百年記念事業推進室。

「わがまち佐賀市」フォトコンテスト  
▼応募規定 未発表の作品に限り、応募作品は返却しません。入賞作品の著作権は佐賀市に帰属。  
▼応募期間 六十一年十一月十日まで。  
▼送り先 〒840 佐賀市栄町一番一 佐賀市役所市制百年記念事業推進室。

「わがまち佐賀市」フォトコンテスト  
▼応募規定 未発表の作品に限り、応募作品は返却しません。入賞作品の著作権は佐賀市に帰属。  
▼応募期間 六十一年十一月十日まで。  
▼送り先 〒840 佐賀市栄町一番一 佐賀市役所市制百年記念事業推進室。

「明日の佐賀市を語るつどい」への参加を募集しています。  
▼テーマ 昭和六十四年は佐賀市が誕生して百年という歴史の大事業にあらためて振り返ります。その記念となる事業をつくりあげたいと考えております。

「明日の佐賀市を語るつどい」への参加を募集しています。  
▼テーマ 昭和六十四年は佐賀市が誕生して百年という歴史の大事業にあらためて振り返ります。その記念となる事業をつくりあげたいと考えております。

「明日の佐賀市を語るつどい」への参加を募集しています。  
▼テーマ 昭和六十四年は佐賀市が誕生して百年という歴史の大事業にあらためて振り返ります。その記念となる事業をつくりあげたいと考えております。

こんなとき、お気軽に。  
・増・改築の見積りをたのみたいけど…  
・グループでお食事会をしたいけど…  
・デパートの今週の催しものは… etc.  
・情報登録店募集中



声のタウン情報  
おさがしの情報いますぐに  
(0952)24-0104  
NTTさがテレホンセンター  
●営業時間 AM10:00~PM6:00  
(日・祝日・年末・年始は休ませていただきます)

## 防火の大役あなたが主役

11/26 ~ 12/2 秋の火災予防週間

北の山々から寒風が吹きおろすと、さがのまちの銀杏の木々も、いつせいに葉をふるいおとして冬じたく。落葉をたくけむりがあちこちで立ちのぼり、こらばしい香りが漂うあたり、なかにほのりと焼きいもの匂いも。でも、これからは火災の多発シーズン。まずバケツに水を用意していつでも時の用心要心。

多いコンロの消し忘れ  
佐賀市内での昨年中の火災発生件数は九十一件でした。そのうち二十三件はコンロの火が原因。あとはたばこの火、九件、「火遊び」七件、「電灯配線関係」七件、「たき火」と「ストーブ」は各六件です。今年にはいつてからも、九月末現在でもうすでに七十四件の火災がありました。相変わらずコンロの火がトップで十八件、これは実に全体の四分の一。しかも天ぷら油によるものがほとんどで、ほんのちよつとした油断による失火がめだちます。

灰と化した財産  
七十四件といえば、ほぼ四日に一回の割合で火事があることになることになります。損害の総額は一億一千百万円です。一度の火事のたびに百五十万円の市民の財産が灰になったことになりました。

防火の大役あなたが主役  
防火の大役あなたが主役をスローガンに、今年も十月十八日、市消防本部で防火のつどいが行われました。会場では、天ぷら鍋の火災消火実演や煙の中をガスマスクをつけての避難など

募集  
火災予防のポスター  
対象者 市内小中学生  
締切り 61年11月10日  
画用紙の大きさは、たて54センチ、ふらつて応募ください。



チビッコ消防士コーナーで記念撮影

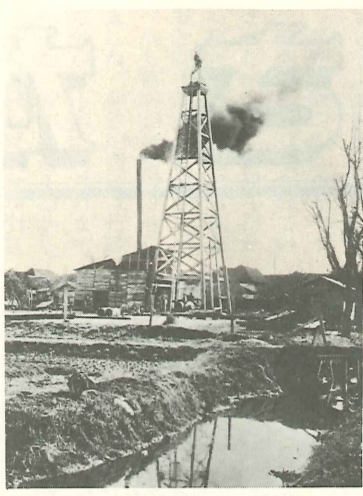


上水道通水して七十周年

私たちの日常生活に欠かすことのできない水道。佐賀市の水道が、大正五年...

七十年のあゆみ

大正3年◆わが国初のさく井工事



柳町の循誘水源地さく井工事

井式水道に着手。大正5年◆給水開始(通水式11/25) 戸数2343戸。昭和21年◆30年間のさく井...

暮らしに生かそう

冬のガス需要期をひかえて、ガス事故防止に對する心くばりは、大丈夫でしょうか。

ガス展のお知らせ

寒くなると、閉めきった部屋でガスを長時間使うことが多くなります。

あなたと私の生活展

市では、くらしのなかのむだをはぶき、消費生活について考える生活展を開きます。

市、佐賀県貯蓄推進委員会、資源とエネルギーを大切に...

▽期間◆十一月二十八日(三) 十日午前十時午後五時。▽会場◆呉服元町むつころう広場IIプラザ656。

今年の生活展は、水道展と合体、内容もいっしょに充実。悪徳商法の手口を紹介...

楽しい企画がいっぱい。市民のみなさんに直結するくらしの生活展です。

協賛(鍋島千代会長)の誘いあわせのうえ、来場を。

水道展を開催

水道局では、通水七十周年を記念して水道展を開きます。期間中は、七十周年をふり返るパネル展や、...

Table with 5 columns: 年度 (30, 40, 50, 60), 普及率(%), 年間使用量(m³), 1日平均使用量(m³).

秋の国際大会を一月後、ひかえた十月二十四日、予定会場の嘉瀬川河川敷で...



SKY, DREAM. 佐賀号

SKY・DREAM佐賀予定会場の空に浮上

秋の国際大会を一月後、ひかえた十月二十四日、予定会場の嘉瀬川河川敷で、市のバルーンSKY・DREAM佐賀の初飛行が行われました。

渦(うずまき)と臍(へそ)

南北の中心軸については前号でふれましたが、これと同じ重要な問題に、この中心軸のヨコの部分の整備...

市長随想

宮島剛

現在佐賀北高前、佐賀工業高校前、佐賀本店前を通り、そして大財通りの江里口...

東の方も西の方も家屋の買収、道路の拡張整備に入るところです。しかし最も重要な課題は...

寄付御礼

皆様から戴きました香典返し、一般寄付の貴重な浄財は、低所得世帯、心身障害児、若老人福祉、ボランティアの育成等の福祉増進に幅広く使わせていただいております。

- 本庄町松村亨(故トシ子) 若宮一丁目長沼富士男(故キキサ) 鍋島町清本トミ子(故小俊) 大財一丁目小宮和子(故シノ)...

# 手続きは14日以内に!

## 国民健康保険の加入・脱退

職場の健康保険に変わったけれども、まだ届け出をしていないという人はいませんか?

職場の健康保険に変わった場合は、必ず国民健康保険の脱退の届け出をしてください。届け出をしないと、保険料(税)を二重に納めることになります。また、職場の健康保険をやめて国民健康保険に加入する場合も、市役所⑥番窓口へ加入の届け出を必ずしてください。(持ってくるもの)

加入する場合②◎離職票、または職場の保険をやめた証明書◎印かん◎家族の内国民健康保険にはいつている方がいる場合は、その保険証

やめる場合①◎両方の保険証と印かん

11月2日(第一日曜日)  
は国保の納税相談日です。  
受付は午前九時から、午後四時まで、市役所一階⑥番窓口です。お問い合わせは内線338へ。

## 国民年金相談



「あなたは国民年金に入っていますか?」

「まだ若いから、年金なんて、もう少し年をとってから」とは思っていないから、

「年金は世代と世代の思いやり」です。二十歳から五十九歳までの人で厚生年金などの公的年金に加入していない人は必ず国民年金に加入しましょう。

「以前、厚生年金をかけたけれど、どうなるのか」という一会議室

△日時 十月六日(六)七日(日) 午前九時～午後四時

▽場所 市役所一階

## 来春の新学期児童の健康診断



11月5日(水)	小学校名	巨勢小
6日(木)	嘉瀬小	久保泉小
11日(火)	兵庫小	高瀬小
12日(水)	西与賀小	新誘小
13日(木)	日新小	赤松小
14日(金)	神野小	金立小
19日(水)	北川副小	鍋島小
20日(木)	本庄小	新栄小

来春、小学校に入学する児童の健康診断(内科・歯科・視力・聴力など)を各小学校で行います。時間は各校区午後一時から二時半までです。問合せは、市教育委員会保健体育課⑥内線425。

## 危ない!

モデルガンで遊ぶ場合は保護者の責任において遊ぶようにしてください。

一、保護者は保管に十分注意をする。  
二、人・生き物・建造物などを標的にしない。  
三、安全な場所以外では使わない。  
四、親にたくれて使わせない。

モデルガンは小・中学生に人気の高いがん具であります。しかもエアガン、ガスガンなど性能のよい製品もみられます。しかし、最近小学校体育館の窓ガラス破損や弾を改造するなど危険な誤った使用がみられます。このような使用は、一歩誤ると大変危険な事態にもつながります。そこで佐賀市教育委員会ではモデルガンの使用

さが市政ガイド  
STSテレビ毎週土曜  
9時55分～10時

佐賀市からのお知らせ  
NBCラジオ毎週金曜  
11時35分～11時40分

## 自治大臣感謝状受賞

武田實義議員は、市議会議員として在職三十五年、地方自治振興に尽くされた功績をたたえられ、十月二十日、自治大臣から感謝状を受賞されました。

## 市営バスツアー案内

十一月二十四日(九州国巡礼の旅) 六千円。  
十二月七日(出)八日(回) 十二月十三日(出)十四日(回) 泊二日数の子土産つき 忘年旅行。一万六千五百円。  
新春三社初詣で。一月二日、三日大宰府天満宮、宮地岳神社、菅崎宮コース。  
水天宮、藤崎八幡宮、大宮神社コース。各コースとも三千元。(昼食代は含まず)  
一月二十二日(水)二十三日(金)泊二日。島原温泉初湯と新春詣り。一万一千五百円。

第3回葉陽路・丸山古墳走ろう・歩こう会

◇期日と場所 十一月十六日(日) 11時スタート、久保泉公民館◇コース=ファミリーコース(3km)、古墳コース(6km)◇申込方法=電話(095)0001か、ハガキに住所、氏名、年齢、性別、参加コースを記入のうえ、久保泉町川久保、久保泉公民館 11月10日(月)〆切り。

昭和三十二年版の県民手帳をあつせんし、頒布価格は大形四百五十円、小型三百円です。

ご希望の方には、十一月二十日から市役所二階企画室で頒布します。冊数に限りがありますので、早目にお求めください。

お問い合わせは、市企画室④3151内線1333

下水道使用料

十月からかわります

下水道使用料の引き上げが九月議会できまりました。今回のアップ率は平均十六・七五%で、新料金は十一月一日の使用分から適用されます。現在、一般家庭の平均汚水量は、二月月三十八立方メートルですが、この場合、現行二千五百四十円が二千八百六十円になります。使用料の納付には口座振替をご利用になると便利です。下水道に関するお問い合わせは下水道課(内線242・243)へどうぞ。

1/11税を知る週間

期間中の、十一日(火)と十二日(水)は市役所一階第一会議室で納税相談所を開きます。時間は午前九時半から午後四時までです。  
十二日(水)と十三日(木)の二日間、佐賀玉屋で「くらしの中の税金展」を開催し、相談にも応じます。  
相談には国、県、市の職員と税理士会があたりますので、お気軽にどうぞ。  
くわしくは、佐賀税務署④21661へ。

くらしの情報

「抵当証券を買わないか」と勧められたことはありますか。

抵当証券は、定期預金や郵便貯金に比べてかなり高利回り、しかも利息は税法上雑所得として扱われるなどの利点がある、として人気を呼んでいます。プームの陰で悪質商法に対する懸念も強まっています。

利用者にとっては、うまみのある貯蓄商品だが、一方、極めて危険な落とし穴もあります。

第一に、抵当証券はサラ金と同様に都道府県に貸金業者の届け出だけで取り扱えるため、悪徳業者がまぎれ込んでくる恐れがあります。

第二に、証券預り証を「水増し」販売されたり、極端な場合は証券がないのに預り証だけ「カラ売り」されても客には分らないこと。

## 抵当証券

人気急上昇...危険もいっぱい

こんなインチキ会社は、一、二回は利息を払っても償還時には倒産したり、消えてなくなっているかもしれません。静岡県では、十月中旬に日証「発行者は法務局だから安心」というのが業者のうたい文句ですが、法務局は、元金や利息、また万一のとき補償する責任もありません。

①「すぐにでも、いくらでも売る」といったり、派手な宣伝、強引な勧誘をする。②他に比べて金利が極端に高い。などの会社は要注意です。

抵当証券を買う際は、その抵当証券会社を調査してみることがです。抵当証券業懇話会、財団法人日本抵当証券協会などに問い合わせるのもよいでしょう。とにかく、高利回りには「用心」。

▽苦情相談は市商工観光課(内線214または、佐賀県消費生活センター④30999)へ。

下水道使用料計算式(2か月当たり) 単位:円

水量区分	使用料計算式	
基本 20m <sup>3</sup>		1,240
21~40m <sup>3</sup>	90×使用水量-560	
41~60m <sup>3</sup>	100×使用水量-960	
61~100m <sup>3</sup>	110×使用水量-1,560	
101~200m <sup>3</sup>	130×使用水量-3,560	
201m <sup>3</sup> 以上	155×使用水量-8,560	
浴場汚水	1m <sup>3</sup> につき	10

あなたの町の公民館

9

兵庫の巻

「学習するお母さん」

今日、ぼくは学校で、公民館について勉強しました。そこで、友達と学校のそばに新しく建てた公民館を尋ねることにしました。門をはいると、テスリが付いたスロープがあり、お年寄りにも気が使った建築がされています。明るい事務室で館長さんの説明を受けまし

た。「旧公民館は、建物が古くなって危険なので、教育委員会が、住民の意向を取り入れて、新しく建てる計画をし、住民の代表で構成された議会で決定されました。建てるために必要なお金は、お父さん、お母さんたちが働いた中から納入されている税金でもって建てられています。また、公民館では、お年寄を対象に「高齢者教室」、女性ばかりの「婦人学級」、町民の体力向上に卓球教室(社会体育)。

趣味のグループとして 洋裁・エアロビクス・舞踊・大正琴・茶道など、いろいろの活動がされています。そして、施設の中を、主事さんが案内してくださいます。

コンニチワハイ、公民館 デス

233566

理入室・学習の手助けに各種視聴覚教材、そして今、和室研修室では、ほくのお母さんが勉強している「家庭教育学級」、あんな真面目なお母さんの目を見たのは始めてです。職員のおねえさんに「またおいでね」と言われ、今日のお母さんが熱心ですが、お母さんが熱心な勉強する姿が、とてもうれしかったです。お父さんにも、お兄さんにも、一度は公民館に行ってみようと思えます。

おそろいでNHK放送会館公開へ

11/15(土)・16(日) 午前10時～午後5時

FMリクエストアワー  
・15(土)午後3時～6時  
・第2スタジオ公開生放送  
筑紫美主子「佐賀にわか」  
・16(日)午前11時、午後2時の2回公演  
・演目「踏切番」

わが町の特産品即売会  
・ペンタ共和国「やさい」果物  
・太良町「竹崎のカニ」  
子どもスケッチ大会作品展  
・11/2日(日)スケッチ大会の入選作品約50点

ニューメディアコーナー  
テレビカメラコーナー  
放送用具コーナー etc

11月はNHK視聴者月間です

第4回NHK子どもスケッチ大会  
<と き> 11月2日(日) 参加自由  
午前9時(雨天中止)  
<と ころ> NHK佐賀放送局周辺  
<受付場所> NHK放送会館玄関ロビー  
※画用紙はNHKで用意します。用具は持参下さい。  
■入選作品は放送会館公開に合わせ展示します。(11月15日(土)・16日(日))  
<お問い合わせは> ④(0952)24-6151へ

~お気軽にあなたの町のNHK~  
NHK佐賀放送局 (佐賀市城内2-15-8)

