

発行所 佐賀市役所  
佐賀市神野町331番地の3 〒840  
電話代表 ②3151番  
発行人 市長 公室長

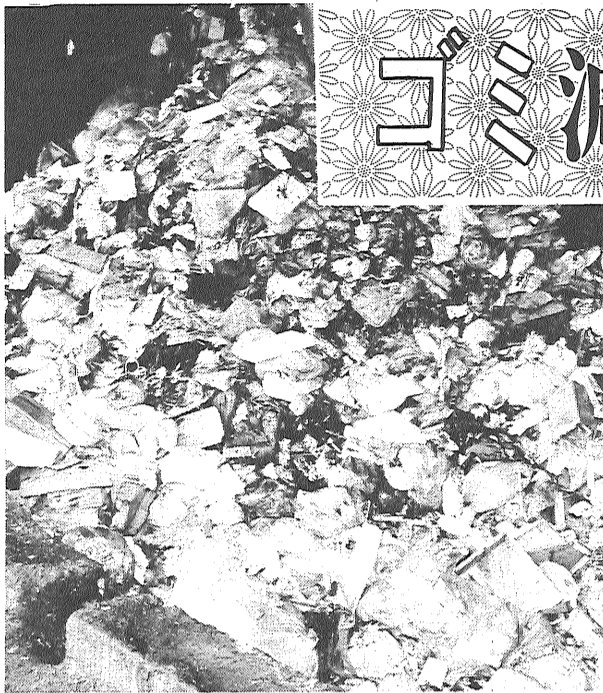
市・県民税第1期分  
国民健康保険税第1期分  
納期限は6月30日までとなっ  
ています。  
期限内に納めましょう。

### ゴミ減らしにご協力を

## 一日の ゴミ量 清掃車に百十一台分

「ゴミくらい……」なんて軽く考えるのは大間違いです。私たちの市には、十六万人の市民が住み、少しのゴミも十六万人分集まればすごい量になります。佐賀市が、昭和五十三年四月から昭和五十四年三月までの一年間に収集処理したゴミの量は約五万一千三百トン、一日のゴミ量だけでも百六十五・五トン、これは清掃車に換算すれば、百十一台分に当たります。加えて、ゴミの量は、平均五パーセントの割合で増えつづけている状態です。ゴミを処理するのは、市だけでなく、一人ひとりの心がけが大切です。厳しいゴミ処理問題を解決するため、ゴミの減量について、みなさんも一緒に考えてください。

ふだん、私たちが何気なくポイッと捨てるゴミ、そのゴミも十六万人分集まると大変な量です。市内から、昭和五十三年度に出たゴミの量は約五万一千三百トン、一日に百六十五・五トンで、これを処理するのに年間約七億七千三百四十二万円、市民一人当たり約四千八百円のお金町、北事業所は、ゴミか



ゴミの山

らたい肥を作るやり方で、ゴミの約十パーセントがたい肥に変わり、残りの九十パーセントは埋め立て処分されている状態です。ゴミは百パーセントが、たい肥になるのではありません。処理できないゴミが非常に多いのです。

生活の向上と共に  
ゴミも増え…

ゴミは、私たちの生活水準が向上するにつれて、どんどん増えてきました。ところが、各地の「ゴミ戦争」から、消費態度が見直され、「限りある資源を有効に使う」とする考え方に変わってきています。しかし、現実には、みなさんの家庭から出るゴミの中に、まだまだ使えるものや、再利用できるものも多く、これがゴミを増やす原因にもなっています。例えば、可燃物として出されたゴミの組成を調べてみると、紙・布類が三十八

パーセント、台所のくず類が三十一パーセント、ビニール・ゴム類が十六パーセント、木・竹・ワラ類が六パーセント、もえないゴミその他が十パーセントで、資源として再利用できるものがかなり含まれています。「出るゴミは、市が処理すればよい」という考え方をあらため、私たちの生活

区分	人口(人)	ゴミの量(t)		コンポスト処理(t)		埋め立て処理(t)	
		年量	日量	年量	日量	年量	日量
51	157,334	43,965	141.4	8,293	26.7	35,672	114.7
52	160,019	49,163	158.6	5,301	17.1	43,862	141.5
53	162,312	51,317	165.5	5,790	18.7	45,527	146.8

の中からゴミを増やさない工夫を考えてみましょう。  
●ゴミの減量は  
▽有価物の回収  
ゴミとして出す前に資源として再利用できる金属、ビン、古紙、古布などは、地区ごとまとめて廃品回収をしましょう。  
▽不用品交換  
まだ十分使えるけれど、もう使わないものは交換会を行い再利用をしましょう。  
▽持ち出し  
▽分別の徹底  
ゴミを出すときは、必ず可燃物・不燃物と分けて出しましょう。  
▽水切りをして  
六月から八月にかけては、ゴミの量も多く、水分の多いゴミが出ます。スイカなどの果物、野菜くずなどは、できるだけ水切りをして出してください。

できるだけ水切りをして出してください。  
▽持ち出し時間を守って  
前出し、後出しは、犬や猫が食いつくすものとす。お互いに注意しましょう。

別表

委託事業所関係  
県青年の家・大和紡・アイバンシューズ  
県総合庁舎・江崎グリコ九州工場・佐賀市庁舎食堂外30事業所  
おまかせ下さい!!  
おいしい料理  
●一般給食弁当  
●栄養食から上弁当  
●会議用幕の内弁当各種  
●会席料理(祝・宴会・精進各種)  
●鉢盛(おせち・パーティ型式まで各種)  
●折詰(各種)  
●委託給食事業(事業所・食堂運営)  
(協)佐賀給食センター  
TEL 24-1261(代)

私たちのPTA(材木・二丁目)では、地域の婦人会、子供クラブ、体操、自治会のみならず協力してもらい、廃品回収を年四回実施しています。廃品回収は、午前九時から始めて二か所に寄せ、全員で収集したものを整理するなど、協力し合っています。これで得たお金は、児童研修として子供たちをバス旅行に、小学校六年生が卒業するとき辞書を贈った



### 廃品回収で 資源を再利用

り、子供クラブの補助などに使っています。廃品回収といっても、以前は紙・ビン類が主でしたが、今は車を提供する人がいて、冷蔵庫やせんなく機などの重い電気製品も扱っている地域の人からも喜ばれています。最近では、紙類をまとめて捨てる人もなくなり、ゴミの減量と共に、資源の再利用、地域のゴミユニケーションに役立つなど、一石三鳥です。

深川郷鼓さん  
最近では、紙類をまとめて捨てる人もなくなり、ゴミの減量と共に、資源の再利用、地域のゴミユニケーションに役立つなど、一石三鳥です。

夕食の献立と材料をお宅まで  
ママセット  
●ママセットは電話でお申し込み下さい  
●ご家庭・職場・その他ご指定の場所にお届け致します  
佐賀給食グループ  
株式会社 予章  
佐賀市兵庫町 ②3-2647・24-1261(代)

スポーツのお手伝い役  
住民スポーツ推進  
指導者登録制度  
現在52人  
五十二人の方が登録されています。(氏名、住所、電話番号、得意種目の順です)  
▽小川秀男(高木町) ②4437、全種目  
▽小原(大財町) ②4432、バスケットボール  
▽筒井真雄(伊勢町) ②4579、バドミントン  
▽内田貞己(神園二丁目) ②4678、サイクリング・オリエンテーリング  
▽江島光爾(神野西三丁目) ②1558、剣道  
▽野田真樹子(愛敬町) ②1665、水泳  
▽野口虎男(神野西三丁目) ②0057、4、野球  
▽藤原輝雄(水ヶ江二丁目) ②9218、バレーボール  
▽吉岡春美(水ヶ江二丁目) ②3151、内線426  
または登録された人たちに直接お申し込みください。  
佐賀市住民スポーツ推進指導者として、現在の次の

県産品を地元で 午前中に調整  
午後は配達致します。  
普通セット 3人用・4人用  
朝食メニュー  
お献立表に朝食メニューが入っております。ママセット同様ご利用下さい。  
2~3人用  
特別セット 2人用 3人用 4人用  
料金はお問い合わせ下さい

# 婦人体力づくり教室 生徒を募集

体力づくりの基礎的技術  
を身につけ、スポーツの生  
活化と仲間づくりをめざし  
婦人体力づくり教室を開き  
ます。

▽とき 6月26日から7月  
28日までの毎週火・土曜  
日 火曜日は13時、15時

▽対象者 市内に居住する  
土曜日は10時、12時  
▽ところ さいがスポーツセ  
ンター



## お知らせ

○大人 一万八千五百円  
○子供 一万四千五百円  
(二日間の昼食、飲物等  
諸経費を含む)

くわしいことは、市交通  
局 (☎1863・☎31  
55)へお問い合わせくだ  
さい。

## 市営バス 旅行会員募集

○北陸の旅展部、能登  
半島を訪ねて  
▽とき 8月20日、25日  
(五泊六日)

▽会費  
○大人 六万三千元  
○子供 四万九千元  
(二日目の昼食を除き全  
行程の食費、飲物等諸経  
費を含む)

○新潟と球磨川下りの旅  
▽とき 8月26日、27日  
▽会費 (二泊二日)

## 海外の映画 と写真展

海外研修、海外移住およ  
び国際協力のあり方など海  
外知識について、正しく理  
解していただくため、次の  
とおり「海外の映画と写真  
展」を開きます。

お気軽にお出かけくださ  
い。

▽とき 6月19日から6月  
21日まで、午前10  
時、午後5時

▽ところ 市役所市民ホー  
ル

## じゅうたん等は 防災処理のものを

カーテン、  
どん帳など  
防災処理さ  
れたものを  
使うのと同  
じようにじ  
ゅうたん等  
にも防災処  
理を施した  
ものを使用  
するように  
する。この  
法令が改正  
されました  
。劇場、パ  
ーティ、病院な  
ど多くの場  
所が、入居者  
が出入りするところや消防  
法で定められたところで  
は、じゅうたん等を購入さ  
れるときは、必ず、防災性  
能のあるものを購入してく  
ださい。

現在使用しているじゅう  
たん等は、昭和五十六年六  
月三十日までに消防署に届  
け出すことになりました。

▽防火処理の対象として新  
たに追加されたもの  
○じゅうたん ○毛せん  
○畳、プラスチックタイ  
ル(Pタイル)などのよ  
うに床のものを  
○防災処理を必要とする  
ものでもその大きさが二  
平方メートル以下の幼児  
から四歳未満までの幼児  
○二期(二回接種) 五歳  
六か月未満の幼児で、一  
期(一回接種)終了後一  
週間以内を受けた方は、  
六月のみ接種できません。

## 「銀天夜市」の交通規制

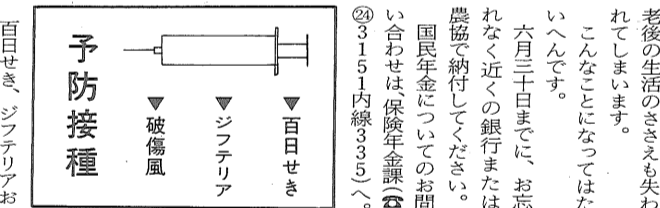
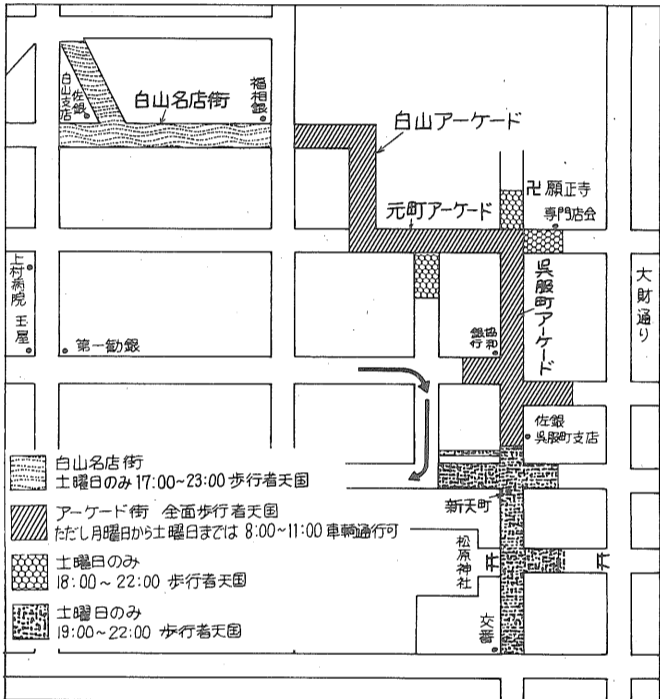
夏の夜を  
彩る「銀天  
夜市」が、  
今年も九日  
から始まり  
ました。

ことしの  
「市」は、  
八月二十五  
日までの毎  
週土曜日と  
七月十五日  
から八月十  
二日までの  
毎週日曜日  
に開かれま  
す。

これにともな  
って、交通  
規制(下図)が行われ  
白山名店街、願正寺付  
近および松原三丁目松原川  
の道路は、土曜日の  
夜は、歩行者天国となり  
ますので、ドライバーの  
方はご注意ください。

昭和五十九年六月三十日ま  
で使用できます。

▽防火処理の対象として新  
たに追加されたもの  
○じゅうたん ○毛せん  
○畳、プラスチックタイ  
ル(Pタイル)などのよ  
うに床のものを  
○防災処理を必要とする  
ものでもその大きさが二  
平方メートル以下の幼児  
から四歳未満までの幼児  
○二期(二回接種) 五歳  
六か月未満の幼児で、一  
期(一回接種)終了後一  
週間以内を受けた方は、  
六月のみ接種できません。



▽接種日程  
○6月19日、20日  
○7月17日、18日  
○8月8日、9日

時間は、午後1時30分  
から午後3時まで

▽接種できない人  
○熱がある人  
○著しい栄養障害がある人  
○心臓病、腎臓病、肝臓病  
等にかかっている人  
○アレルギー体質の人

○接種前一年以内にけい  
れんをおこした人  
○接種前一月以内に麻し  
ん、風しん、耳下腺炎  
(おたふく風)、水痘にか  
かった人  
○接種前一月以内に麻し  
ん、BCG、急性灰白髄  
炎(小児マヒ)の予防接  
種を受けた人

▽接種当日は、家庭で体温  
を測って、予診票を記載  
し、押印のうえ、保護者  
の方がお子さんを会場へ  
お連れください。

○日本脳炎の予防接種を二  
週間以内を受けた方は、  
六月のみ接種できません。

## 県営住宅入居 予備者を募集

県営住宅の入居予備者を  
次のとおり募集します。

▽城西団地(西与賀町、第  
一種住宅3K、家賃九千  
三百円、一万五千元)  
▽高木瀬団地(高木瀬町  
第二種住宅2DK、家賃  
四千五百円)

## 消防設備士の 試験を実施

消防設備士(甲種・乙種)  
の試験が次のとおり実施さ  
れます。

▽とき 8月5日(日)  
午前9時から

四・五・六月の納付月で  
は、体の不自由な人たちが  
作った詩をワークブックに  
のせて歌うユニークなコ  
ンサートです。

このコンサートは、奈良  
県身体障害者団体連合会  
内、わたぼうし佐賀実行  
委員会(☎3825)。

## 国民年金 保険料の納付 をお忘れなく

六月は、国民年金保険料  
の納付月です。

保険料を納め忘れていま  
す。万の事故のとき、  
障害年金や母子年金などを  
受けられないことがあります。  
また、将来、老齢年金が  
受けられないこともあり、  
老後の生活のささとも失わ  
れてしまいます。

こんなことになってはた  
いへんです。

六月三十日までに、お忘  
れなく近くの銀行または  
農協で納付してください。

国民年金についての問  
い合わせは、保険年金課(☎  
3151内線335)へ。

## 歌詞を募集 「わたぼうし コンサート」

「わたぼうしコンサート」  
は、体の不自由な人たちが  
作った詩をワークブックに  
のせて歌うユニークなコ  
ンサートです。

このコンサートは、奈良  
県身体障害者団体連合会  
内、わたぼうし佐賀実行  
委員会(☎3825)。

## 有料道路の料金を割引 身体障害者

身体障害者の方が自動車  
を運転し、有料道路を通行  
する場合、料金が六月一日  
から次のとおり割引され  
ます。

▽対象者 下肢および体幹  
の障害者で、自分で運転  
する方

▽対象となる自動車  
普通小型・軽乗用車およ  
び乗車設備のあるライト  
バン

▽割引率 五〇％(普通乗  
用車は十円に切り上げ  
パンチカード採用道路で  
は五十円未満は五十円に  
切り上げ)

▽割引を受けようとする方  
は、事前に市福祉事務所  
社会課に申請して、身体  
障害者手帳に有資格者の  
印を押してもらい、割引  
証の交付を受けてくださ  
い。

くわしいことは、社会課  
(☎3151内線386)  
へお問い合わせください。

## 寄付お礼

市社会福祉協議会では、  
次の方がたから社会福祉事  
業資金の寄付をうけ、その  
厚志に感謝しています。

(敬称略)

六座町田口ミ(故辰次)  
鍋島町浜田登志郎(故善吉)  
八戸溝二丁目与賀初二(故  
松尾ミツ) 金立町古川トク  
(故タカ) 高木瀬町中島春  
雄(故子ヨ) 金立町山崎貞  
男(故辰次) 八戸一丁目城  
戸実(故キク) 神岡五丁  
目井上照(故常一) 三溝塚  
原金己(故己作) 兵庫町真  
崎官二(故ノブ) 木本二丁  
目坂本イワ(故忠雄) 田代  
二丁目吉田弘(故サキ) 水  
々江五丁目中九十九(故  
タキ) 多布施三丁目井原好  
朝(故太助) 高木瀬町林田  
秀美(故深町ソノ) 三溝山  
田園雄(故ツル) 中ノ小路  
永松忠(故昌枝) 運池町横  
尾嘉郎(故寛次) 北川副町  
辻安治(故フジ) 鍋島町宮  
司治良(故サシ) 水ヶ江一  
丁目大坪信雄(故久子) 北  
川副町新郷敏昭(故菊一)  
西与賀町西村正行(故モト  
本庄町江越ミツエ(故安雄  
本庄町西村久満(故保子) 中  
折町増本福市(故フサミ) 水  
ヶ江六丁目横尾ヤシ(故将  
夫) 高木瀬町大坪実(故ミツ)  
緑小路岩崎喜久子(故貞一)  
運池町岸川トヨ(故忠司) 下  
田町中島克夫(故善三) 博多  
ターミナルビル株式会社  
ボーツセンター、天祐二丁  
目蛸川卓(故タツ) 朝日町  
古瀬薫(故文一郎) 赤松町  
豊福フミコ(故マツシ) 成  
章町石丸タメ(故善吉) 兵  
庫町後原治治(故政二) 唐  
人二丁目野田スズコ(故ヒ  
サ) 久保原町大原守雄(故  
点作) 若宮一丁目岡山一法  
(故要) 西魚町末次大蔵(故  
百代) 高木瀬町神崎浩之(故  
島町小林正信) 高木瀬町花  
稔(故勇) 久保原町久米智  
順(故智恵) 中央本町若永  
シシヨ(故好吉) 金立町永  
瀬淳夫(故清右エ門) 巨勢  
町益田正隆(故キクヨ) 水  
々江一丁目森崎幹夫(故ト  
ヨ) 西与賀町岡岡清(故ト  
静子) 多布施一丁目田嶋久  
代(故茂) 運池町諸岡利夫  
(故キク) 神岡二丁目辻文  
生(故三蔵) 草場千綿タマ  
エ(故良太) 兵庫町青柳義  
雄(故スエ) 鍋島町田中末  
雄(故ユイ) 八戸二丁目御  
所ハルエ(故輝次) 真子  
弘幸(北川副町) 下悦子(故  
保) 西魚町永田丈八(故ハ  
ル) 呉服元町坂井輝明(故  
百太郎) 巨勢町中村正敏(故  
正人) 株式会社佐賀ヤクル  
ト工場ヤクルト食品工業株  
式会社佐賀果糖ヤクルト販  
株式会社(故原正敏) 久  
保原町白水光次(故ヒロ)  
嘉瀬町板谷英彰(故勲)  
松原四丁目岡村ムス(故政  
司) 金立町土井ソノ(故清  
吾) 若宮三丁目前山節雄(故  
タツ) 唐人二丁目納見チ  
(故仙一) 中館町水町チヨ  
(故宗一郎) 水ヶ江五丁  
目川静(故廣基) 運池町西  
方寺(故本基) 高木瀬  
町原岡千代子(故昭男) 高  
木瀬町立川三三(故七郎)  
天神一丁目高尾タツ子(故  
タツ) 兵庫町真島トシ(故  
善吉) 兵庫町八田豊(故政  
次) 高木瀬町井手七郎(故キ  
ク) 高木瀬町井手織(故タ  
メ) 兵庫町指山勝(故シメ)  
鍋島町古賀康弘(故精子)  
運池町江崎澄(故勉) 兵庫  
町小川幸光(故村上佐恵)  
材木一丁目村上ミヤ子(故  
政二) 本庄町福田良一(故  
ヒデ) 高木瀬町横山ハマ子(故  
ユキ) 大府五丁目馬渡定次  
(故ムラ) 高木瀬町馬場春雄  
(故カミ) 愛敬町野上希代  
子(故五郎) 本庄町野口キ  
ミ(故辰次) 鍋島町野方強  
(故一) 鍋島町河川吉明  
(故ミ子) 高木瀬町安宏(故  
鶴ツヤ) 中ノ小路山田稔(故  
クラ) 呉服元町秋吉トセ(故  
勘八) 兵庫町川副昭之(故  
タル) 北川副町小島清吾(故  
ハルエ)。