

発行所 佐賀市役所
 佐賀市神野町331番地の3 7840
 電話代表 243151番
 発行人 市長公室長

急ごう水洗化!
 『文化生活は水洗便所から』といわれています。
 一日も早く水洗便所にきりかえましょう。
 =下水道課=

春先カラカラ天気 強風

たき火・ごみ焼きに注意

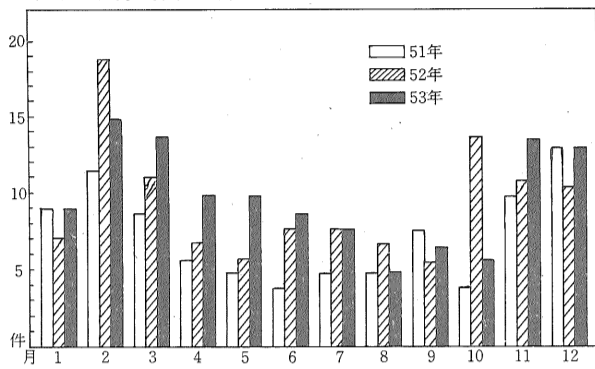
二月、三月は空気が非常に乾燥し、強い季節風が吹くことが多く、一年のうちでも火災が発生しやすい時期です。火災による犠牲者も多く、特に、最近の火災による死者の傾向として、老人や子供の占める割合が増加しています。今年も、二月二十八日から三月十三日まで、「春の全国火災予防運動」が行われます。

春の全国火災予防運動

2月28日(土)から3月13日(日)

最近、火災による幼児、老人などの犠牲者が多くなっている。死者防止を重点に、「それ

(別表1) 月別出火件数 (51年～53年)



(別表2) 火災概要 (51年～53年)

区分	51年	52年	53年
出火件数	90	115	120
災害世帯数	世帯 53	世帯 70	世帯 47
災害人員	人 181	人 220	人 194
死者	人 0	人 2 (老人1人)	人 3 (老人1人、子供2人)
負傷者	人 6	人 9	人 14
1日平均出火件数	0.25	0.32	0.33

(別表4) 原因別による出火「ワースト10」

順位	51年	52年	53年
1	コンロ (天ぷら油引火を含む) たき火・ごみ焼き 12	コンロ (天ぷら油引火を含む) たき火・ごみ焼き 18	たき火・ごみ焼き 29
2	たき火・ごみ焼き 9	たき火・ごみ焼き 13	電気器具・配線 18
3	子供の火遊び 9	電柱火災 12	子供の火遊び 8
4	タバコ 8	ふろがま 11	コンロ (天ぷら油引火を含む) タバコ 8
5	煙突 5	煙突 6	タバコ 7
6	電気器具・配線 4	子供の火遊び 6	放火(疑いを含む) 6
7	電柱火災 4	電気器具・配線 6	マッチ 3
8	ガスもれ・爆発 3	放火(疑いを含む) 4	ふろがま 2
9	ストーブ 3	ストーブ 3	焼却炉加熱 2
10	ふろがま 3	漏電 3	ガソリンもれ 2

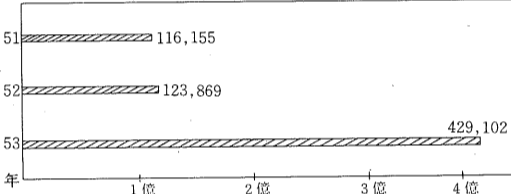
少年消防音楽隊

市内でただ一つの少年消防音楽隊が、手押しポンプ防音隊が、鍋島小学校に活躍しています。
 これは、「防火思想の普及」と昭和五十一年に、日本防火協会から楽器と制服を贈られたのがきっかけです。以前は、鍋島町少年消防隊で活動していました。
 この少年消防音楽隊(末永勝也君ほか四十人)は、毎年三月に行われる佐賀県消防大会で、その見事な演奏をひたうしていています。また、昨年の自治体消防三十周年では、佐賀市消防音楽隊と共に市パレードを行いました。



＝鍋島小学校の少年消防音楽隊＝

(別表3) 火災損害見積額 (51年～53年) (単位千円)



(別表5) 佐賀市の消防力

消防職員	115人
消防団員	1731人
消防自動車(タンク車)	3台
ポンプ車	5台
救急自動車	3台
はしご自動車	1台
化学自動車	1台
軽四輪自動車 (小型ポンプ)	1台
その他の自動車	6台
防火水槽	62基
消水栓(地下、地上式)	602基(公設)
	56基(私設)

(別表6) 出火場所「ワースト5」

順位	51年	52年	53年
1	飲食店	17	飲食店
2	居酒屋	12	倉庫
3	風納屋	5	風納屋
4	電気	5	風納屋
5	納屋	4	風納屋

などでは、次のことを守りましょう。

- 家庭では ①病人、老人、幼児、その他身体が不自由な人に対する安全な就寝場所等の確保、これらの人を残して外出するときは、必ず隣の人に、ひと声をかけておきましょう。
- ②寝タバコは絶対しない。
- ③カーテン類は防炎性のものを使用し、発火性のあるマッチ、ライターは子供の手の届かない所へおきましょう。
- ④電気、ガス、石油類を熱源とする器具は、定期的に点検をしましょう。
- ⑤万一に備えて水の入れたバケツや消火器を一定の場所に備え、その使い方を知らせておきましょう。

●屋外では ①異常乾燥のときは、たき火やごみ焼きは特に注意し、強風のときは、やめましょう。
- ②ごみ焼きをするときは、少しづつ燃やし、水の入ったバケツを用意、絶対にその場から離れない。
- ③タバコの吸い捨ては、やめましょう。

●火災予防運動期間中は、毎日午後9時にサイレンを吹鳴らします。

●火災についての知識をおりこんだ番組を放送しています。

ぜひ、ごらんください。

◎ごんじですか? 放火ミ二百科 FBS、毎週金曜日、午前10時55分～11時

▽2月16日 正しい情報正しい対応

▽2月23日 地震、断水になったら

▽3月2日 地震、電気ガスが止まったら

▽3月9日 余裕を生み出す自主防災

▽3月16日 大規模地震対策特別措置法のあらまし

▽3月23日 地震予知と家庭の対応

◎そのときあなたは

!!くらしの中の防災!!

S.T.S. 毎週日曜日、午前8時55分～9時

▽2月18日 地震、津波に注意

▽2月25日 わが家の防災会議

▽3月4日 地震/停電、断水・ガス欠

▽3月11日 地震予知と法律

▽3月18日 地震予知/家庭ですること

▽3月25日 広げよう防災の輪

防災を学ぼう

テレビ放送番組

3月3日...神野公園子ども遊園地オープン...(3月4日 スケッチ大会)

◆ **従業員募集**
 男子(六〇歳未満) 各若干名
 女子(五〇歳未満) 各若干名

◆ **お濠端ポート場係**
 男子(六〇歳未満) 一名

◆ **佐賀市内居住の心身健康な人**
 就業期間 三月から十一月中旬まで (ポートは十月中旬まで)

◆ **受付と面接日**
 二月二十二日(木)午前十時から
 神野公園子ども遊園地で同時にいたします

● 履歴書を当日、本人持参のこと
 詳しくは面接日に説明する

◆ **男女学生アルバイト募集**
 採用条件 日曜日のみ
 期間 三月から五月までの間
 人数 若干名

◆ **受付と面接日**
 二月二十五日(日)午前十時から
 子ども遊園地にていたします

● 履歴書を当日、本人持参のこと
 詳しくは面接日に説明する

法人 **佐賀観光協会**
 事務局 32837
 遊園地 38461



(新設遊機 具スペース・カー)

市・県民税申告は早目に

3月1日から15日まで

もうすぐ、住民税(市・県民税)の申告が始まります。昭和三十四年度の市・県民税の申告受付は、三月一日から十五日までです。申告期限が近づきますと、の会場もたいへん混雑します。申告は早目に済ませましょう。

市・県民税の申告は、今年一月一日現在、佐賀市に住所がある方が、昨年中の所得について申告していた

また、申告を忘れると、いろいろな控除や証明が受けられなくなり、これからの一年間いろいろな面で不利な立場になることがあります。期限までに必ず申告しましょう。

なお、おわりにならぬときは、市民税課(☎3151内線184・185)へおたずねください。

出張受付日程

出張先	出張受付日程
農協支所	3月1日・2日
賀東町	3月2日・3日
北野町	3月5日・6日・7日
高木町	3月5日・6日
高木町	3月6日・7日・8日
高木町	3月7日・8日・9日
高木町	3月8日・9日・10日
高木町	3月9日・10日・12日
市民館	3月1日・2日・3日
市民館	3月2日・3日
市民館	3月5日・6日・7日
市民館	3月8日・9日・10日
市民館	3月13日・14日・15日
中央農協新支店(2階)	3月5日・15日

所得税の申告

所得税の確定申告と贈与税の申告の時期がやってきました。二月十六日から三月十五日まで、贈与税の申告と納税は

確定申告期間中は、税務署のほか、商工会議所でも無料で申告と納税の相談に応じています。

二月一日から三月十五日まで、いずれも税務署で受け付けています。

確定申告期間中は、税務署(☎161)へ。

〇各戸専有面積122平方メートル以上、二五平方メートル以上、二七・三九平方メートル



梅ひらく(高伝寺)

サラリーマンの奥様も加入できます

国民年金

国民年金に任意加入制度があるのを存じて下さい。国民年金は、本来、商業、農漁業などの自営業の方が対象とされています。ご主人が厚生年金保険や各種共済組合などの被用者年金に加入されている方の奥様も、希望されれば国民年金に加入することが出来ます。(申し出の月から)

心身障害者扶養共済制度

この制度は、心身障害者(児)の保護者が死亡、廃

第12回交通安全市民大会



とき 2月23日(金) 13時30分から

ところ 市民会館

市では、健康で明るい生活を営むこと、交通安全の啓蒙を目的として、交通安全市民大会を開催しています。

市営住宅入居者募集

母子・老人・身障者等世帯用

みんなで楽しく市レクリエーション大会

多くの参加をお待ちしています。

通信制生徒募集

佐賀北高等学校通信制

農業相談会を開きます

市農業委員会では、農業相談会を開きます。

第19回保健衛生大会

とき 昭和54年3月1日 正午から

海外の映画と相談会

海外研修、海外移住お

店舗付併用住宅の入居者募集

佐賀県住宅供給公社

夕食の献立と材料をお宅まで

ママセット

●ママセットは電話でお申し込み下さい
●ご家庭・職場・その他ご指定の場所にお届け致します

株式会社 予章

佐賀市兵庫町 ☎23-2647・24-1261(代)

県産品を地元で 午前中に調整 午後には配達致します。

普通セット 3人用・4人用
特別セット 3人用・4人用
ランチセット

朝食メニュー
お献立表に朝食メニューが入っております。ママセット同様ご利用下さい。2~3人用 お惣菜もお届け致します

料金はお問い合わせ下さい

委託事業所関係

県青年の家・大和紡・アイバンシューズ 県総合庁舎・江崎グリコ九州工場・佐賀市庁舎食堂外30事業所

おまかせ下さい!! おいしい料理

- 一般給食弁当
- 栄養食から上等弁当
- 会議用幕の同弁当各種
- 会席料理(祝・宴会・精進各種)
- 鉢盛(おせち・パーティ型まで各種)
- 折詰(各種)
- 委託給食事業(事業所・食堂運営)

(協)佐賀給食センター TEL 24-1261(代)