



# 生活のために

## (消費生活だより)

### 訪問販売に多いトラブル

#### 買う前にちょっと注意

訪問販売によるトラブルや不満があとをたちません。ここ四か月に県消費生活センターに寄せられた訪問販売に関する苦情の相談は、五十二件のほり、そのほとんどが強引なセールスマンの売り込みに負け、いわゆるままに購入してしまい、後で後悔している例が多いようです。セールスマンの巧みなことばにまどわれないで、「本当に必要なか」よく考えて買うようにしましょう。

あなたは、こんな経験はありませんか、「セールスマンのうまいことばにのせられた」、「断りきれずにかたくなに買ったが、ほとんど使っていない」、「訪問販売には、くわしく説明を聞くことができるというよいところもありますが、一方、強引に押し売りされたり、販売条件がはっきりしなかったり、販売業者の所在がわからないなどの問題点が多く、そのためトラブルや不満が多く発生しています。

あの手の手を使った悪質な訪問販売から消費者を守るために、「訪問販売等に関する法律」、「公衆に著しく迷惑をかける暴力的不良行為等の防止に関する

#### 訪問販売での注意

◆訪問の目的を聞く  
セールスマンの訪問を受けたときは、玄関に入れる前にその訪問の目的を聞く。

◆身分証明書の提示を求め  
公的機関から来たと思われるようなことばや服装、身分証明書などで相手を信用させることがあります。

◆お金をすぐ払わない  
その場で買うことを決めても金額は支払わないようにしましょう。

◆契約は慎重に  
重くする契約書に、印鑑を押ししたり、セールスマンを信用して印鑑を預けたりすることはやめましょう。

◆押し売りには  
もし、押し売りにはいられたら、商品を見たり、手に取ったりしないで、「まにあっています」と最初からはっきり断りましょう。

◆断られたのに座り込み  
断られたのに座り込みしつづける商品を見せるなどその場から去るに立ち去らない場合、○身分、商品の価格など著しく誤解させるような印象を与える場合、押し売りはまず家の中に入れないのが、自衛の第一歩です。玄関は、常に戸締まりをしておきましょう。

◆来訪者には、ドアスコアやドアチェーンを活用して相手や用件を確かめましょう。

#### 押し売りにご用心

生理用品などの商品は使うとクローゼット奥で行うこととできません。

また、商品を受け取り、代金を全部支払ってしまった場合には、クローゼット奥に隠してしまおうと、セールスマンがクローゼット奥の手続きを「いつ、どこから(セールスマンの氏名・営業所名)・何をいくつ・いくらで買う契約を解約したい」という内容の書面を販売業者あてに発送すればよいわけです。書面を送るときには、解約の通知をしたことと証拠を残すために、内容証明の郵便にすることを忘れないでください。

家庭を守っている主婦にとって、押し売りはわずらわしく、不安なものです。禁止されている押し売り行為には、次のようなものがあります。

○犯罪の前歴を告げたり住居、建物などにいたずらするなど不安を覚えさせるようなことば、態度をとる場合、

○断られたのに座り込みしつづける商品を見せるなどその場から去るに立ち去らない場合、

○身分、商品の価格など著しく誤解させるような印象を与える場合、

押し売りはまず家の中に入れないのが、自衛の第一歩です。玄関は、常に戸締まりをしておきましょう。

来訪者には、ドアスコアやドアチェーンを活用して相手や用件を確かめましょう。

#### 消費生活相談コーナー

毎週水曜日9時～16時

#### 台所用洗剤の安全性

問 ゴキブリに台所用洗剤をかけたときに死にますが、食器類の洗浄に使っているが害はないでしょうか。

答 ゴキブリなどの昆虫は体の左右にある気門によって空気(酸素)の出入れを行い、呼吸して生命を維持しています。ゴキブリの体表は水をはじき、油になじむ性質をもっています。濃い台所用洗剤液はその性質をもっていますから、ゴキブリの細い気管の中まで液が浸透して、空気の出入をふさぎ窒息死させます。ですから洗剤にかざらず油とよなじむ性質の物質をかけるゴキブリは死にます。

#### 電気のかさの破壊

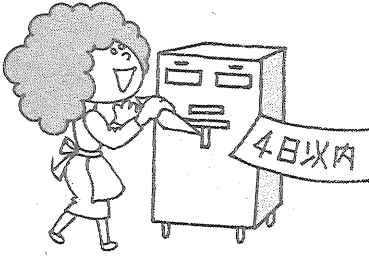
問 購入して半年ぐらいたる電気がかさがこけて割れたのでびっくりしました。購入の際プラスチックなので、こげたり割れたりしないか念をおして購入したが、使用電球をすらすらと交換し、苦情を訴えたところ、「戦後ガラスが変わってプラスチックで製作されたか

相談は市商工観光課へ

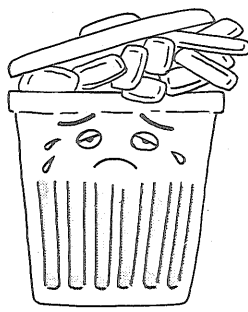


なる電気がかさがこけて割れたのでびっくりしました。購入の際プラスチックなので、こげたり割れたりしないか念をおして購入したが、使用電球をすらすらと交換し、苦情を訴えたところ、「戦後ガラスが変わってプラスチックで製作されたか

「解約は内容証明郵便で4日以内に、



#### 多すぎるパック食品



一世帯で一か月に90個

最近、パック食品が著しく増加の傾向にあります。手軽さ、便利さなどの利点もあり、中身がわからぬ(特に生鮮食品の鮮度、必要以上に買わなければならない)パック食品の増加につながっています。調査結果は現在集計中ですが、概略を見ると、多い所で、一商店九〇～一〇〇種類のパック食品があり、大手のスーパーでは、生鮮食品は、そのほとんどがパックしてあります。

また、家庭での購入状況をみると、種類別では肉卵類が一番多く、次が鮮魚類となっています。

購入量は、一世帯当たり一日に約三個が平均ですが、多い家庭では一日平均二個という所があり、家庭から出るゴミの三分の一がパックという家庭もあるほどです。

パック食品の中には不必要にパックしてあるものがあります。

ゴミの減量のためにも、なるべくパック食品を購入するときは、本当にパックしたものが、必要かどうかよく考えて買しましょう。

夕食の献立と材料をお宅まで

# ママセット

●ママセットは電話でお申し込み下さい  
●ご家庭・職場・その他ご指定の場所にお届け致します

株式会社 予章

佐賀市兵庫町 23-2647 24-1261(代)

- 普通セット 3人用・4人用
- 特別セット 3人用・4人用
- ランチセット

料金はお問い合わせ下さい

●初秋に新企画品を出します。ご期待下さい!!

ママセットが新しい会社をつくりました。協同組合佐賀給食センターより独立しました。よろしく願い致します。なお、佐賀駅デイトスグリ「予章」もよろしく

●委託事業所関係  
県青年の家・大和紡・アイバンシューズ  
県総合庁舎・江崎グリコ九州工場・佐賀市庁舎食堂外30事業所

おまかせ下さい!! おいしい料理

- 一般給食弁当
- 栄養食から上等弁当
- 会議用幕の内弁当各種
- 会席料理(祝・宴会・精進各種)
- 鉢盛(おせち・パーティー型式まで各種)
- 折詰(各種)
- 委託給食事業(事業所・食堂運営)

(協)佐賀給食センター TEL24-1261(代)

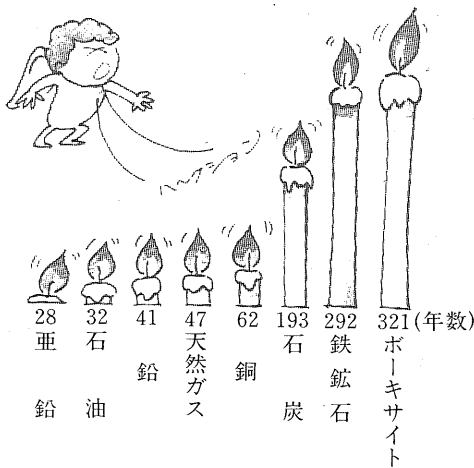
# 豊かてしあわせな

## 資源・エネルギーを大切に

### ムダづかいより心づかい

★資源とエネルギーは、私たちの共通の財産です。  
 ★使い捨てにしたり、ムダにしていた生活から、限られたものを大切に使う。  
 ★「らしの工夫と知恵」が求められています。  
 ★毎日の生活の中で、資源の再利用やエネルギーのムダをなくす生活を心がけましょ。  
 ★「らしの工夫と知恵」が求められています。  
 ★「らしの工夫と知恵」が求められています。

### 資源、エネルギーの可採年数

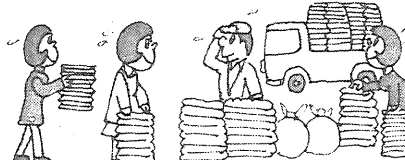


備考：1. 可採年数は確認埋蔵量を年産量で割ったもの。  
 2. 国際経済要覧等による。

わが国は、資源やエネルギーのほとんどを海外から輸入しています。そのため海外の情勢が変わると私たちの生活に大きな影響をもたらします。

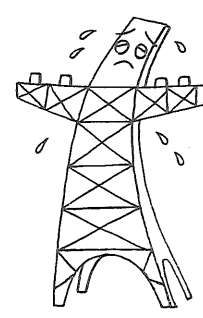
資源やエネルギーの価格は、家計を苦しめるおそれがあります。また、資源やエネルギーを大量に使うと、公害やゴミをふやすことになり、私たちのからだや環境に変化を及ぼします。

### 資源の再利用



私たちは、限られたものを有効に使うために、なるべく再生して利用したり、ムダをなくす暮らしをもう一度見直してみましょ。

### 電力の節約



電気は、便利できれいなエネルギーです。私たちの暮らしの中で光となり、力となり、熱や音になって、毎日の生活を豊かにしてくれましょ。

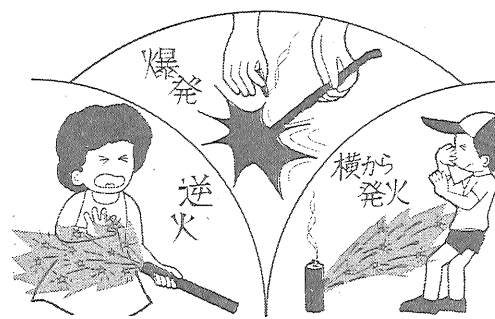
### マイカー注意

すぐれたドライバーは、同じ量のガソリンで、未熟な人の倍の距離を走るといわれます。空ぶかし、急発進、急加速、急減速の繰り返しは、貴重なガソリンをまき散らしているようなものです。

### 暮らしの危険情報 花火は火薬

夏の風物詩花火は、「火薬取締法」の規制を受ける危険物です。おもちゃ花火の中で一番安全といわれる線香花火でも、火薬が〇・五グラム以下ですが、五〇〇〜六〇〇度の高温を発生します。また内径一センチのボール紙筒の八連発のものでは、実に二〇〇〇度以上の高温となり、たまの飛び出す速度は秒速三〇メートルにも達します。

### 危険の原因ワースト3



〇風のない日に広い場所です。  
 〇消火用のバケツを用意する。  
 〇燃えやすいもののあるそばではしない。  
 〇子供だけでは遊ばない。  
 〇火が途中で消えても、のぞきこまない。  
 〇打ち上げ花火は手に持たない。  
 〇花火をポケットに入れない。  
 〇花火をほくほくして火薬で遊ぶ。

遊び方の注意  
 〇風のない日に広い場所です。  
 〇消火用のバケツを用意する。  
 〇燃えやすいもののあるそばではしない。  
 〇子供だけでは遊ばない。  
 〇火が途中で消えても、のぞきこまない。  
 〇打ち上げ花火は手に持たない。  
 〇花火をポケットに入れない。  
 〇花火をほくほくして火薬で遊ぶ。

**合格証**  
  
 (社)日本煙火協会  
 がん具煙火検査所  
 東京都府中市押立町1-13

### 上手な洗たくのすすめ

洗剤は、多量に使えば良くおちるといってはいけません。

石けんも合成洗剤も「界面活性性」という働きにより汚れをとりましょ。合成洗剤は、界面活性剤の作用によって洗浄するよう合成された洗剤です。

あなたがわたしの生活展の開催  
 〇苦情相談コーナー  
 〇消費者問題コーナー  
 〇電気、電話コーナー  
 〇グリーンコーナー  
 〇米コーナー(試食試飲)  
 〇おもちゃの病院など。

## 新しい商品……でんわばん

「閉店」や「休業」、「留守」や「就寝」の伝言をあなたに代わってお知らせします

- ◎取扱いはとても簡単です
  - 操作は一定の手順でダイヤルするだけで利用できます。
  - 伝言例は10種類を用意しております。ご自由にお選び下さい。
  - 伝言はご自分で自由にかえられます。
- ◎特別な装置や場所はいりません
  - 伝言は電話局にある装置から流れます。
  - あなたの声をテープに吹込んだりする必要はありません。
  - プッシュ式の電話でも、ダイヤル式の電話でもご利用できます。
- ◆ご利用できる地域(22・23・24・25・26・29・30・31局加入者の方)
  - ◆毎月の使用料500円(債券、工事費は不要)

お申し込み、お問合せは電話(無料)25-0211番へ 佐賀電報電話局



# 低利の融資制度誕生

## 年利7%で50万円まで

佐賀市と佐賀県労働金庫とが協同し、「勤労者福利厚生資金貸付」の事業を八月一日から実施しています。

この融資制度は、佐賀市が三千万円を労働金庫に預託し、同金庫がこれに六千万円を加え、貸出総額九千万円で融資を行うものです。

これは、勤労者の日常生活や福利厚生などに必要な資金を貸付けるもので、低利、無担保の資金を気軽に融資を受けられることがねらいです。

貸付資格は、次の条件を備えている方です。

- (1) 市内に住所を有していること。
- (2) 勤続一年以上で六十歳以下であること。
- (3) 返済額の四倍以上の収入があり、年取二百五十万円以下であること。

貸付金額は、五十万円以上五十万円以下で、年利率は七パーセントです。

返済は、6回から36回までに分割して月々の給料から返すことになり、返済は、十四回で返済する場合は、月々に一万円を給料から返済することになります。

手続きは簡単です。組織労働者の場合は、借入申込書に源泉徴収票または所得証明書一通を添付し、保証人一人を立てて申し込みます。

この年金は、毎年九月に審査委員会の資格審査をパスすれば印鑑証明書(本人)を提出し、貸付を受けられます。

### 遺児修学年金の請求

#### 9月1日から受付

未組織労働者の場合は、組織労働者の場合とほとんど同じですが保証人二人と信用基金協会(労金内)の保証が必要で、審査をパスすれば本人と保証人の印鑑(7-17-1)へ。

遺児一人につき三十万円を支給するもの。

印鑑

里親の場合は、中央児童相談所が発行した里親である旨の証明

新しく申請される方は、戸籍謄本一通

くわしくは市福祉事務所社会課17番窓口(☎3151内線385)へお問い合わせください。

遺児と同居し、生計を維持している人(うい)に支給制限

父、母が再婚したとき、養子縁組により養父母が保護者となったとき。

昭和五十三年度の佐賀地区手話講習会が次のとおり



### お知らせ

提供 中ノ館町 城島十支

### 市営バス 旅行会員募集

りんご狩りと 津和野の旅 一泊コース

水青く澄みきった菊地水源の散策、肌あたりも柔らかな菊地温泉での休憩、秋風立ちそむる高原での栗拾いを楽しみませんか。

### 分譲住宅入居者を募集

県住宅供給公社では、昭和五十三年度の分譲住宅の入居者を次のとおり募集します。(佐賀市関係分)

分譲団地・戸数

- 鍋島第11団地: 18戸
- 鍋島町大字八戸溝
- 高木第14団地: 8戸
- 高木瀬町大字高木

▽住宅の規模・譲渡予定価

額等

- 鍋島第11団地
- 土地面積: 二百四十一、二百九十三平方メートル
- 建物面積: 七十一、八十八平方メートル
- 構造: 木造(平家建、二階建) 4DK
- 譲渡予定価額: 一、二〇四万円(うち住宅金融公庫融資予定額は四百九十九万円)

▽入居予定時期

昭和54年3月

▽申込期間: 8月25日から9月2日まで

▽申込先: 佐賀市住宅供給公社(佐賀市内一丁目6番5号☎2261)

申込者が募集戸数を超える場合は、公開抽せんによる決定となります。期日は九月中旬ごろです。

へお問い合わせください。



### 年金額が引き上げられます

国民年金は、毎年、内容の充実、改善がはかられています。本年も年金額が次のとおり増額されることになりました。

▽拠出年金

○年金額が五十三年七月分から六・七割引き上げられました。(表1)

○恩給、公的年金の受給限度額が八月分から三十三

年金の種類別	改正前	改正後	
老 年 金	5 年 年 金	196,900円	210,100円
	10 年 年 金	269,100	287,100
	25 年 年 金	426,700	455,100
	40 年 年 金	682,700	728,200
障 害 年 金	1 級	541,500	577,600
	2 級	433,200	462,100
母 子 ・ 準 母 子 遺 児 年 金	第 1 子	433,200	462,100
	第 2 子	24,000円加算	24,000円加算
	第 3 子以降	4,800円加算	4,800円加算

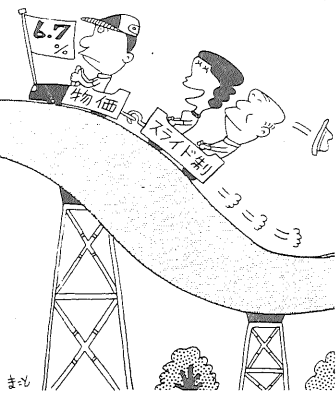
年金の種類別	改正前	改正後	
老 年 福 祉 年 金	180,000円	198,000円	
障 害 福 祉 年 金	1 級	270,000	297,600
	2 級	180,000	198,000
母 子 ・ 準 母 子 福 祉 年 金	第 1 子	234,000	258,000
	第 2 子	24,000円加算	24,000円加算
	第 3 子以降	4,800円加算	4,800円加算

年金の種類別	扶養者の数			
	0 人	1 人	2 人	3 人
老 年 ・ 障 害 福 祉 年 金	改正前	800	1,000	1,260
	改正後	900	1,250	1,540
母 子 ・ 準 母 子 福 祉 年 金	改正前	1,850	2,110	2,370
	改正後	1,932	2,222	2,512

寄付お礼

市社会福祉協議会では、次の方々がたから社会福祉事業資金の寄付をうけ、そのご厚志に感謝しています。(敬称略)

若宮二丁目池田雅子(故経夫 金立町宮崎雄雄 故サト 蓮池町井手ミキ 故義昭 紺屋町松永勝子 故和十 鳥栖市高永明男 故鹿二 本庄町大田勝巳 故國枝 松原二丁目池田辰一(故榎子 鍋島町野野子(故好松) 城内二丁目中茂利(故キヌ) 兵庫町田中靖野(故義章) 昭栄町坂田エン(故末蔵) 金立町竹下子モ(故進) 水ヶ江六丁目坂井ミヨ(故士) 巨勢町千住三丁目三 故トモ 鍋島町緒方芳太郎 故アイ 多布施二丁目木村サトウ(故幾太郎) 天神二丁目黒川秀人(故一夫) 西与賀町古川安次(故生田) 道祖元町山田小一郎(故喜代子) 赤松町石丸丸雄(故又エ)。



### 手話講習会を開きます

昭和五十三年度の佐賀地区手話講習会が次のとおり

### 今月の納税

市県民税第一期および国民健康保険税第三期分の納税は、八月三十一日までとなっています。納期内に納めましょう。

### 三歳児健康診査日程

▽対象者: 健康診査当日三歳以上で、昭和四十九年六月一日以降に生まれた幼児

▽持参するもの: 母子健康手帳

▽健康診査の内容: 歯科、小児科

▽申込先: 市福祉事務所社会課身体障害者福祉係20番窓口(☎3151内線386)。

▽場所: 佐賀保健所

▽日程

時間は、13時30分~15時

- 8月29日: 勸興
- 8月30日・31日: 赤松
- 9月13日: 全校区。

▽料金: 無料

▽場所: 市役所地階医療保健室

▽接種日程

- 8月22日(全校区)
- 8月23日(全校区)
- 9月19日(全校区)
- 9月20日(全校区)
- 10月17日(全校区)
- 10月18日(全校区)

時間は、午後1時30分から午後3時まで。

▽接種できない人

- 熱がある方
- 肝臓疾患のある方
- アレルギー体質の方
- ヒキツケしてから一年以上経過していない方

○前回接種のときに異常な副反応があった方

○ツベルクリン・BCG接種をしていない方

▽持参するもの: 母子健康手帳

78さよならサマープール いよいよ8月31日まで!! 催し 8/20 水中宝さがし 8/27 ポート競漕

# 無料 まんが映画大会

お盆

●期日/8月12日~20日(9日間)  
月火水木=午後3:00~5:00(1回)  
月土日=午後1:00~5:00(2回)

●場所/佐賀スポーツセンター2F

●料金/入場無料

みなしごハッチ アンデルセン その他

★泳げないお子様のために

## “夏休み水泳教室”生徒募集中!!

毎週(月~木曜日)4日間コース

市営バス...スポーツセンター前下車(県庁前←陸運事務所・卸団地) 子供クラブ団体予約受付中

佐賀スポーツセンター 佐賀駅北 TEL0952(30)5211(代表)