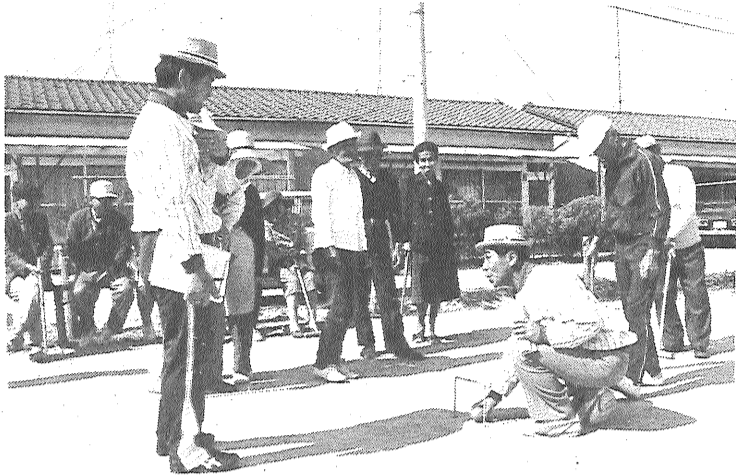


体育指導委員39人決まる

スポーツを生活の中に

第一歩にゲートボール競技



市体育指導委員(三十九人)の任命式が、四月十八日行われまし...

これから二年間、市民スポーツやレクリエーションなどで、お世話いただく方がたです...

このコートを、上級者用と初心者用の二面を設け、そばには、休憩所や便所も自分たちの手で作ってあります...

練習試合の最中、見守る方々には声援がやまやま、なごやかな雰囲気でした。

体育指導委員の説明に聞かせるみなさん (嘉瀬町元町)

鍋島小の火災について

(おわび)



佐賀市長 宮田 虎雄

去る四月二十一日(土)をきたさないよう応急措置夜発生しました鍋島小学校の火災に際しましては、館等二十四日(月)から近隣はもとより、市民のみなさま、ご父兄の方々がそれぞれ分散授業を行い、みなさま、ご父兄の方々がそれぞれ分散授業を行い、みなさま、ご父兄の方々がそれぞれ分散授業を行い...

最後の今回の火災に際して、県教育庁、警察、消防関係はもとより、隣接住民や父兄の方々に早く消火に尽力を賜り、また、物心両面にわたる多大の援助と激励をいただき、誠にありがたく心から厚くお礼申し上げます。

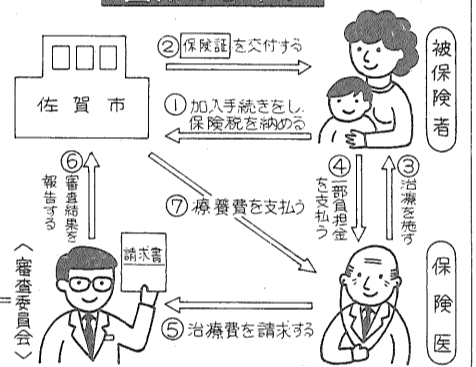
体育指導員の役割

- 体育指導委員は、スポーツ振興のために、私たちのすべてがスポーツに関心をもち、スポーツを実践するように、スポーツの生活化を目指して、次の役割を果たして行きます。

- (1) スポーツ活動促進のための組織を育成する。
- (2) スポーツの実技指導を行う。

- レレボール
▽鶴岡校区 横尾重雄(ソフト・ゲートボール) 山田信吾(卓球) 内田一枝(バレーボール)
- ▽日新校区 小林佐一郎(バレーボール) パドミン(トシ) 江頭一(バレーボール) 毛利とし子(バレーボール)
- ▽赤松校区 光吉春二(ゲートボール) 小島道雄(バレーボール) 藤原崇子(バレーボール)

国保のしくみ



国民健康保険は、私たちの生活にとって、とても重要な制度です。この制度のしくみを、市民のみなさんによく理解していただくために、今号から三回にわたって掲載します。

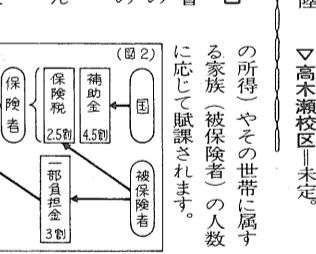
国民健康保険のしくみ

国民健康保険のしくみは、左の図のとおりです。

国民健康保険のしくみ

国民健康保険のしくみは、左の図のとおりです。国民健康保険のしくみは、左の図のとおりです。

国民健康保険のしくみ



所得割額：昭和五十二年の所得金額基礎控除×百分の七・五

ラッキーシール 第8回 沖縄ご優待セール

お買上げ300円毎に抽せん補助券を1枚さし上げます。10枚(30点)で抽せん1回

- 全日空で、いつでも、ご自由に
◇沖縄ご優待...10名様 (又はラッキーシール 5000点の賞品)
◇サンレイジューズ・小宮のうき船・つるやせんべい... 6,500本
◇残念賞ラッキーシール30点... 残り全部



春の風物詩 ボート遊び

のんびりと一日、ボート遊びはいかがですか。佐賀市の春の風物、早稲田のお堀のボートが、約一か月遅れて四月十二日オープンしました。

市報が、毎月一日と十五日に、市からのお知らせとして、行政、予防接種日程、町の話などを掲載して発行しています。

先にも、新聞(前述の五紙)をお取りになっていない方は市民相談室までご連絡ください。

各種相談のご利用を—市民相談室—5月中

- 市民相談室で5月中に行う相談および相談日は、次のとおりです。お気軽にご利用ください。
▷市民相談—毎日、午前9時～午後4時。(土曜日は午前中)
▷行政相談—5月10日・24日午後1時～午後4時。

お知らせ

▽と き—5月9日・10日
午前9時～午後4時
午後5時～午後8時
▽と ころ—市役所一階第一会議室

経営移譲年金の相談会を開きます

経営移譲年金が支給されて四年目を迎えました。この年金は、農業経営者の若返りを図るもので、農業者年金に加入している農業経営者が、六十歳になり農業経営を譲った場合、支給される年金です。

ご利用ください

佐賀地方事務局では、次のとおり、「無料特設人権相談所」を開きます。

特設人権相談所を開設

佐賀地方事務局では、次のとおり、「無料特設人権相談所」を開きます。

労働保険料の申告相談

労働保険料の申告および納付期限は、五月十五日までとなっております。

無料法律相談

五月一日から五月七日までの憲法週間の行事の一環として、無料法律相談所が次のとおり開かれます。

軽自動車税の納期は5月31日まで

五月は軽自動車税、自動車税を納める月です。軽自動車税は五月十五日(市)から、自動車税は五月十日(県)から、納税通知書が送られてきます。

計量器定期検査日程

次の日程により「はかり」の定期検査が実施されます。商取引や証明に使用する「はかり」は、必ず検査を受けてください。

Table with 4 columns: 校区 (District), 月日 (Date), 時間 (Time), 検査場所 (Inspection Location). Lists inspection dates and locations for various districts like 瀬原, 西本, 北川, etc.

そうかいな汗をかか?

市教委では、スポーツを生活の中にとり入れて、体力づくりをすすめておくと、次のとおり、各教室生を募集しています。

- 体力づくりの教室 (Aコース)
▽対象者—市内居住の十八歳以上の女性
▽募集人員—四十人

- バドミントン教室
▽対象者—市内に居住する勤労女性で初心者に限る
▽募集人員—二十人

- 市民結核健康診断
市民結核健康診断(間接撮影)を受けることで肺がんの早期発見にもなります。

- 市民結核健康診断(間接撮影)を受けることで肺がんの早期発見にもなります。

- 市民結核健康診断(間接撮影)を受けることで肺がんの早期発見にもなります。

- 市民結核健康診断(間接撮影)を受けることで肺がんの早期発見にもなります。

佐賀給食グループ ママセットが新しい会社をつくりました 貴方の夕食の献立と材料をお宅までお届けします。株式会社 予章 佐賀市兵庫町 23-2647

協同組合 佐賀給食センター 佐賀市兵庫町 24-1261(代) おまかせ下さい! おいしい料理 折詰から会席まで、各種料理をお宅までお届けします。