

(昭和26年2月24日)  
第3種郵便物認可

発行所 佐賀市役所  
佐賀市神野町331番地 〒840  
電話代表 ②3151番  
発行人 市長公室長  
(定価 3円)

市民の憲章  
わたしたち佐賀はわたしたち  
わたしのつくつくるもの。  
住む人、来たる人、育ちゆくもの、  
みんなのしあわせのために誇りと  
責任をもちます。  
「おちついて自由な感じのよい  
ふんいきをつくりますよ。」  
「笑み、風まをいかして魅力のある  
まちづくりをすすめますよ。」  
「広い視野で明日とくくる産業を  
育てますよ。」

### し尿くみ取り料金早見表

家族人員	定額制(一般家庭)月額		
	世帯割	人員割	計
1人		135円	320円
2人		270	455
3人		405	590
4人	185円	540	725
5人		675	860
6人		810	995
7人		945	1,130
8人		1,080	1,265
9人		1,215	1,400
10人	1,350	1,535	

従量制(一般家庭以外)		18リットル(18リットル未満は18リットルとして計算)につき83円			
積算基準	リットル	金額	積算基準		
1本	18ℓ	83円	11本	198ℓ	913円
2	36	166	12	216	996
3	54	249	13	234	1,079
4	72	332	14	252	1,162
5	90	415	15	270	1,245
6	108	498	16	288	1,328
7	126	581	17	306	1,411
8	144	664	18	324	1,494
9	162	747	19	342	1,577
10	180	830	20	360	1,660

### 特定施設

- ◎機械プレス ◎液圧プレス ◎せん断機 ◎鍛造機 ◎ワイヤーフォーミングマシン ◎圧縮機(原動機の定格出力が7.5KW以上のものに限定。)
- ◎織機(原動機を用いるものに限定。)
- ◎コンクリートブロックマシン(定格出力の合計が2.95KW以上)並びにコンクリート管製造機械(定格出力の合計が10KW以上)及びコンクリート柱製造機械(定格出力の合計が10KW以上)
- ◎ドラムパーカー ◎チッパー
- ◎印刷機械(原動機の定格出力が2.2KW以上のもの)
- ◎合成樹脂射出成形機
- ◎鋳造型機(ジルト式のものに限る。)

(注) 圧縮機には、冷凍機に用いられるものは含まれない。

### し尿くみ取り手数料が改定

—2月1日から適用—

くみ取り料金が、二月一件費や車庫その他、やむを得ず日次のように改定され、平均8・7%の負担増をおこす。これは、事業の適正な運営を図るためのもので、人

ご不満や苦情が出ないよう、また、円滑な運営に努めて、みなさまのご理解とご協力をお願いします。

△改定の内容  
○一般家庭(定額制)ただし水封式便槽は従量制による。月額の場合、一家

庭あたり一七〇円を一八五円に、家族一人あたり一五五円を一五〇円に、一月一回のくみ取りを基礎として一回を超える場合、一回につき三三〇円となります。

なお、新料金等についての問い合わせは、清掃課(☎②3151内線322)へご連絡ください。

### 振動規制について

—お知らせ—

振動規制法(昭和五十二年法律第六十四号)に基づく「地域の指定」(工業専用地域等の一部地域は除く)及び「規制基準の設定」が

規制基準(特定工場等) (単位はデシベル)

区域の区分	時間の区分	
	昼間 {午前8時~午後7時}	夜間 {午後7時~午前8時}
第1種区域	60	55
第2種区域	65	60

## 佐賀市の人口16万人に

### 12月28日に到達



市長から記念品を受け取る内田さん

## 市勢発展への飛躍台

### 市制施行から88年目

佐賀市の人口が、十二月二十八日に十六万人になり、四年五か月経過して、市勢発展への一つの飛躍台として、また、記念すべき歴史のページとして考へることができると思われます。人口十五万に到達したの



わたし十六万人目の市民よどうぞよろしく

父の康信さんが出生届にきて、十六万人目の登録であることが、子供にとりて良い記念になりました。大切に育てなければ、話しておられました。市では、同日午後、市長から内田さんに記念品と「歳末や十六万人目登録す」の句を直筆した色紙を贈り、祝福しました。

## 市の指名業者登録

申請受付は 二月中旬に

市が物品を購入する時は原則として競争入札により、二月一日から二月末日まで

昭和五十二年度の入札に参加したい方は、あらかじめ市に指名業者の登録をしておく必要があります。

登録を希望される方は、次の要領で申請してください。なお、昭和五十二年の承認を受けている方は、二年間の有効期間(昭和五十二年四月一日から昭和五十二年三月三十一日まで)の満了前(一年)となつていますので申請の必要はありません。

▽申請できる方 昭和五十二年一月一日以前二年以上同種の業務を営んで

○登記簿抄本(法人のみ) かつしくは、市庶務課調達係(☎②3151内線155)へおたずねください。

○納税証明書(昭和五十二年五十二年度分の市県民税および固定資産税に係るもの)

○提出書類

△受付場所 市役所庶務課

## すべてころんで手をつなごう!!

### ウィンタースポーツ

# アイススケート

### アイススケートは4月9日まで営業致します。

- 学校体育授業・子供クラブのスケート教室受付中です。
- ナイトインスケート/午後5時よりオール500円です。

## スケート教室ごあんない!!

主催 佐賀新聞社 佐賀スポーツセンター

- ▶女性スケート教室 月曜コース 2月6日・13日・20日・27日 火曜コース 2月7日・14日・21日・28日 午前10:00~12:00 授業料 2500円 指導員 インストラクター 垣田一彦先生 スポーツセンター専任指導員
- ▶サンデー子供スケート教室 日曜コース 2月5日・12日・19日・26日 午前8:00~10:30 授業料 2200円 指導員 スポーツセンター専任指導員
- 春休み親子スケート教室 3月27・28・29・30日に実施!!

—営業時間—

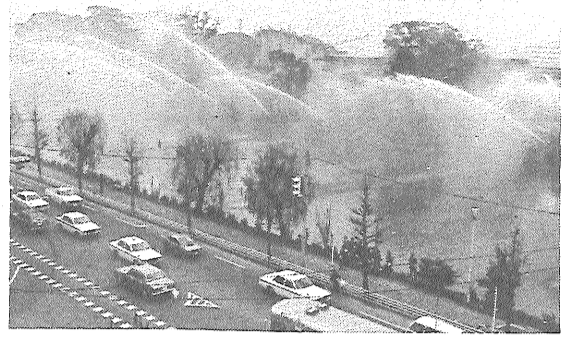
平日 10:00~20:00  
日曜日 10:00~19:00

佐賀スポーツセンター

〒840 佐賀市神野町一本松302  
TEL (0952) 30-5211

恒例の消防出初め式

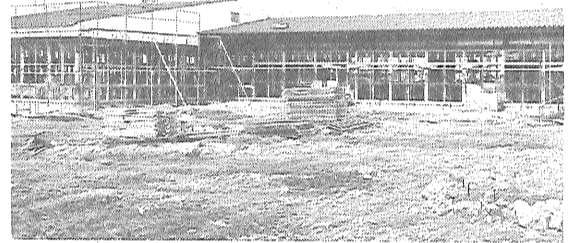
＝寒風ついて華麗な水のアーチ＝



新春恒例の消防出初め式が1月6日、午前9時から佐賀西高グラウンドで、市内12分団の団員、消防署員ら約1,500人が参加して行われました。

完成も間近

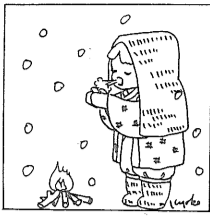
本庄町に城南保育園＝社会福祉法人経営＝



市内で18番目の保育園として、本庄町大字袋に、城南保育園(倉上憲造園長、定員90人)が、53年4月の開園をめざして、完成も間近です。

階(玉屋家具サロン上) 巡視員を、次のとおり募集
佐賀調査事務所内(☎29)
8768、(2)4295)
△二級技能士の通信講座生を募集
佐賀総合高等職業訓練校では、二級技能士をめざす方のために、次のとおり、二級技能士訓練課程通信講座の受講生を募集します。

お知らせ



提供 岩瀬基子さん(白山一丁目)

危険物の取扱者講習会実施について

消防法に定められた「危険物の取扱作業の保安に関する講習会」が実施されることになりました。

この講習は、危険物取扱者が、製造所、貯蔵所または取扱所において危険物の取扱作業に従事することになった日から一年以内に受けなければなりません。

申請書提出先 県消防防

申請手数料 千六百円(県収入証紙)

成人病予防健康診査を実施

市では、成人病予防の一環として健康診査を次の要領で行います。

暖かい春の旅へ

市営バス 観光会員募集
▽つばき祭りと同四路の旅
▽とき 2月9日、2月12日(三泊四日)

タイプ技術者を募集

＝身体障害者(女性)の方＝
市では、タイプ技術者を次のとおり募集しています。

無料入籍相談所を開設

佐賀地方事務所では、次所を開きます。お気軽にご利用ください。

今月の納税

国民健康保険第八期分納税は、一月三十一日までとなっております。

第26回校区駅伝

1月29日 鶴島町で
新春恒例の校区対抗駅伝大会が次のとおり開かれます。

寄付お礼

市社会福祉協議会では、次の方がたから社会福祉事業資金の寄付をうけ、その厚志に感謝しています。

交通巡視員を募集

佐賀県警察本部では、五十三年度採用予定の交通巡視員を募集します。

交通事故の無料相談

佐賀自動車保険請求相談センターでは、交通事故に

本格的 トレーニングセンター 佐賀にオープン

●目的 トレーニングによる健全な肉体、精神力の創造
●効用 体力づくり、健康管理に
虚弱、肥満体の矯正に
ストレス解消に
精神の鍛錬に
スポーツマンの体力強化に
女性の美容に
職場サークル等の運動の場に

Table with 2 columns: Day, Time. Rows: 平日 (13:00~21:00), 祭日 (10:00~20:00), 日曜 (職域・サークル等の団体のみ)

Table with 4 columns: Category, 入会金, 会費, 3ヵ月会費. Rows: 壮年部 (5500円, 5500円, 15000円), 青年部 学生 (4500円, 4500円, 12000円), 中学 高校生 (3500円, 3500円, 9000円), 一日会員 (700円)

西武トレーニングセンター

トレーニングの効果は3~4ヵ月頃より顕著にあらわれます3ヵ月はお続け下さい。
〒840 佐賀市八戸2丁目355番地(交通機動隊近く) TEL24-3521(代)