

発行所 佐賀市役所
佐賀市神野町331の3番地 〒840
電話代表 ②3151番
発行人 市長公室長
(定価 3円)

佐賀市の人口

11月1日現在 前月比
人口 159,579 +165
男 75,915 +124
女 83,664 +41
世帯 48,677 +130

自転車はきちんと置こう

今日も放置された自転車などで大混雑



自転車駐車を設置

松原三丁目の市道に

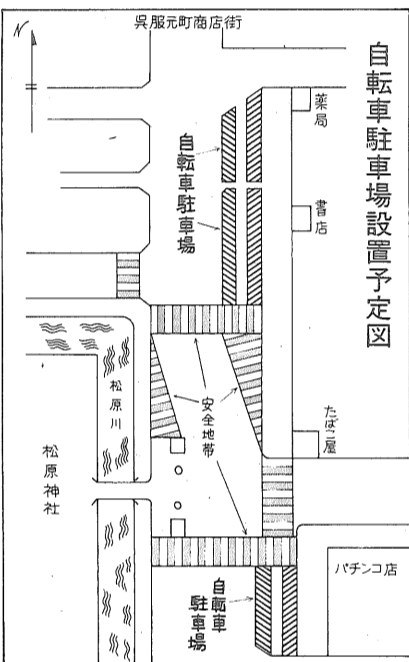
昭和四十八年に自転車安全利用モデル都市に指定されたのを契機に自転車の利用度は、ますます高まっています。それと平行して駐車場の整備も必要になってきました。道路上に放置された自転車を整理する。そのため、駐車場にすると市で初めてのケースが決まり、注目されています。

市内の松原三丁目松原神社前の市道上に自転車約一五〇台を置く駐車場を設けることになりました。

同神社前の道路は、飲食店や書店、遊技場などが連なっており、いつも交通混雑している場所の一つです。ここは、もともと駐停車禁止になっていますが、呉服元町商店街南入り口に続いており、道幅がふくらはぎの約十三倍と広く、自転車はもちろんだらけも駐停車の協力を得て、駐車場設置案を出し、話し合

計画では、商店側の歩道に隣接して自転車を二列に並べて置くように幅約四・八メートル、全延長で六十四メートルの駐車場を設置。

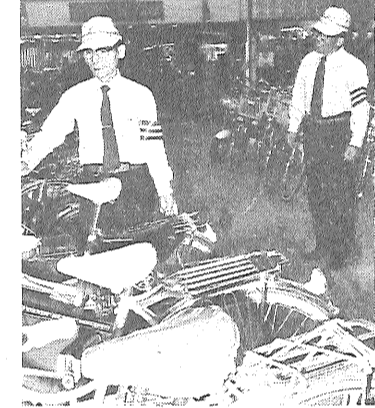
完成は、来年一月の予定で、駐車場は、白線とガードパイプで仕切り、車道と区別がつけられるように、向きに置いたりしないよう、交通巡視員などの協力を受け指導を行い、他のモデルケースとしていく方針です。



自転車利用者のモラルが悪いですネー

ここ呉服元町商店会では、自転車駐車をアークード内に設置し、整理員二人を置いて、駐車している自転車やバイクの整理をしてもらっています。

一日中バラバラに置かれて、整理員二人をたたくように置かれて、駐車している自転車やバイクの整理をしてもらっています。



毎日整理に大奮闘の竹内さんら

このまま放置すると、緊急の場合の救急車など通れないし、どうなるだろうかと心配です。毎日、バイクや自転車約二百台の整理に汗だくで奮闘。

とにかく、自転車を置く時には、自分のことだけを考えずに正しい位置にきちんと並べて置くことが大切なのです。

整理員として働いておられる武内力さん(49歳)は「自転車の利用の方は、モラルが悪いですね、自分が良いように良い所に置かず、放し、注意すると怒るし、整理しようとする動きがないでという人もいます」とこぼしておられました。

各種相談のご利用を

- 市民相談室で12月中に行う相談、及び相談日はつぎのとおりです。
- お気軽にご利用ください。
- ▷市民相談—毎日9時～午後4時まで(土曜日は午前中)
 - ▷行政相談—12月14日午後1時～4時まで
 - ▷税務相談—12月14日午後1時～4時まで
 - ▷法律相談—12月8日午後1時～4時まで(受付は午前9時から、ただし、電話や文書での申し込みはご遠慮ください。)
 - ▷人権・心配ごと相談—12月1・8・15・22日午後1時～4時まで
 - ▷交通事故相談—毎週月曜～金曜日、午前9時～午後4時まで
 - ▷企業局についての相談—毎日、土曜日は午前中 水道・ガス局の業務(転出・転入のさいの開始・廃止の手続きなど)
 - ▷消費者生活の相談—12月7・21日、午前9時～午後4時まで。

環境美化は台所から

ゴミの分別、資源再利用を考えよう

市では、資源節約を考え、ゴミの再利用をするため、コンポスト(たい肥)方式をとり入れ、農地に還元を

図っています。しかし、ゴミの中にガラス片などが混じっていることがあり、再利用に支障をきたしています。

このほど市婦人会の協力で「環境美化は台所から」を呼びかけたステッカーを各家庭に配布することになりました。

このステッカーを各家庭の台所にはって、ゴミを出すときは、次のことを必ず守ってください。

- ◎台所のゴミは水切りを良くしましょう。
- ◎ガラス・プラスチックは不燃物置場に出しましょう。
- ◎紙、鉄、衣類は再利用を考えましょう。

交通安全活動コンクール 佐賀地区協会支部対抗で実施

年末年始の交通事故防止活動を積極的に推進するため、12月1日から来年1月31日までの期間に、交通安全活動コンクールを佐賀地区交通安全協会支部対抗で実施されることになりました。

このコンクールの実施要領は、交通安全活動コンクールは、佐賀地区交通安全協会の各支部(旧佐賀市域内)にあっては一部とみなす)対抗とし、得点並びに減点については下記のとおりとする。

◎得点

- ①各支部ごとに、広報活動……一〇〇点
- ②街頭指導活動……一〇〇点
- ③交通安全教育活動……一〇〇点
- ④その他事故防止に寄与されたと思われる諸活動……一〇〇点

これらの合計四〇〇点を満点とする。

◎減点

- ①各支部ごとの地域内で発生した人身事故は発生件数一件につき総得点より一点を減点する、ただし死亡事故は一件につき一〇点、飲酒事故は一件につき五点それぞれ減点とします。
- ②コンクールの重点事項は
- ①飲酒 暴走運転の追放
- ②歩行者、自転車乗りの正しい通行の指導
- ③ピッカー運動の普及
- ④シートベルト着用の推進

みなんで、年末年始のあわただしい時期に、交通事故を起こさない、起させない正しい交通ルールの実践と交通安全の向上に努めていきたいものです。

例年お馴染みの おせち料理 おせちセット 予約受付中です

24-1261(代)
23-2647(セット)

年末お忙しいお家庭の為に、例年「おせち料理」「おせちセット」をお届け致しております。料理はそのままお召し上れます。セットはお料理をしていただきます。締切りは—料理(27日まで)セット(20日まで)ご注文はお早目をお願い致します。

おせち		料理		
S(¥5,000)	D(¥10,000)	梅(¥4,000)	竹(¥7,000)	松(¥10,000)
数の子・紅白かまぼこ ワカサギ南蛮漬 とり骨付もも・いか エビ頭付・紅白なます 小鯛・スモークポーク ソーセージ 炊き合せ 外数点	数の子・紅白かまぼこ ワカサギ南蛮漬 とり骨付もも・いか エビ頭付・紅白なます 小鯛・スモークポーク ソーセージ・炊き合せ 花咲いか・牛肉うす切 はたて貝・葉付さんかん 小富士羊羹おたふく 大・伊勢えびとり手羽肉・外数点	田作り・数の子・黒豆 紅白かまぼこ・きんとん 大正海老おにがら 焼・魚の西京焼・龍眼 小鯛甘露煮・外数点	田作り・数の子・黒豆 紅白かまぼこ・きんとん 大正海老おにがら 焼・魚の西京焼・龍眼 小鯛甘露煮・伊勢えび カニ爪八方煮・いか松 笠焼・焼豚スモークド ポークソーセージ 外数点	田作り・数の子・黒豆 紅白かまぼこ・きんとん 大正海老おにがら 焼・魚の西京焼・龍眼 小鯛甘露煮・伊勢えび カニ爪八方煮・いか松 笠焼・焼豚スモークド ポークソーセージ・焼豚 釜・伊勢えび・焼豚 スモークドポーク ソーセージ・外数点

佐賀市 兵庫町 藤ノ木三九四
佐賀給食センター

市の財政

昭和52年9月30日現在

人口 159,414 人
 世帯数 48,547 世帯
 面積 103.68 平方キロメートル

昭和52年度予算執行状況

(昭和52年9月30日現在)

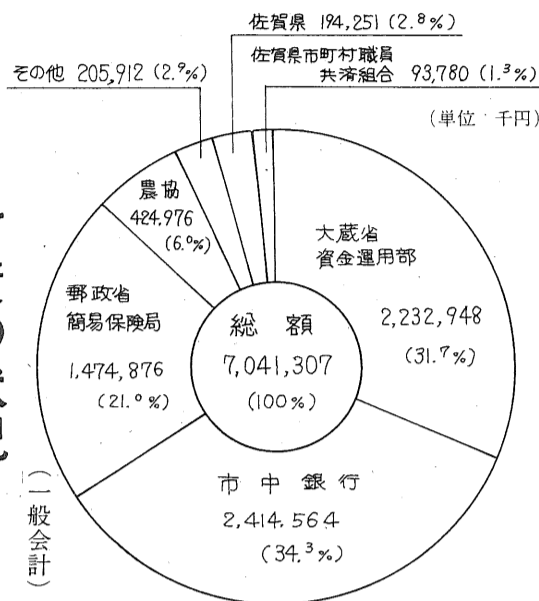
歳入

一般会計

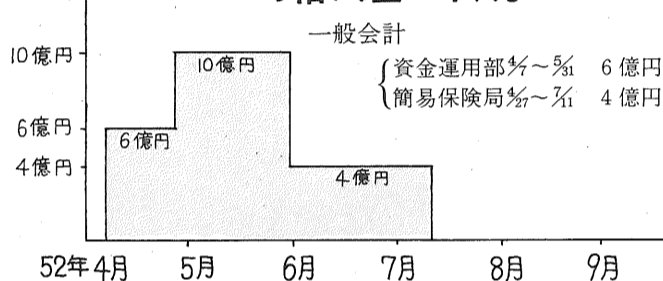
(単位 千円)

歳出

収入済額 7,060,616 (収納率 50.5%)	予算額 13,982,134	支出済額 5,406,289 (執行率 38.7%)
3,621,978 (60.7%)	市税 5,963,496	民生費 3,818,668
1,582,527 (45.4%)	国庫支出金 3,483,202	総務費 1,760,980
1,298,152 (76.4%)	地方交付税 1,700,000	教育費 1,850,168
166,206 (100.1%)	繰越金 166,000	衛生費 1,199,268
102,044 (50.6%)	使用料等手数料 201,826	土木費 2,276,490
78,590 (16.8%)	県支出金 468,693	労働費 717,729
72,289 (11.0%)	諸収入 659,012	公債費 871,822
43,941 (50.1%)	分担金及び負担金 87,680	消防費 474,989
38,897 (42.6%)	自動車取得税交付金 91,350	商工費 273,163
38,835 (33.3%)	地方譲与税 116,601	農林水産費 451,597
13,539 (95.6%)	財産収入 14,164	議会費 209,351
3,618 (25.9%)	寄附金・繰入金 13,965	災害復旧費予備費 67,909
0	市債 961,000	
0	交通安全対策特別交付金 59,145	



一時借入金の状況



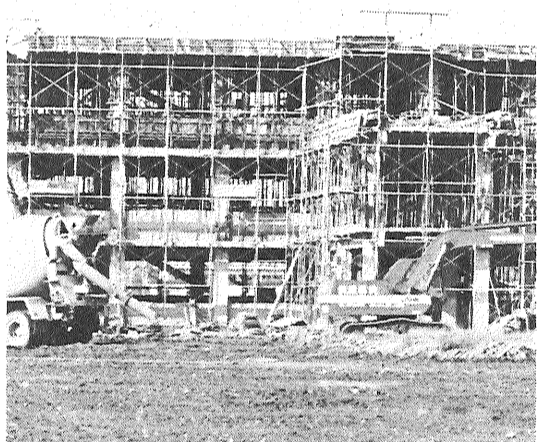
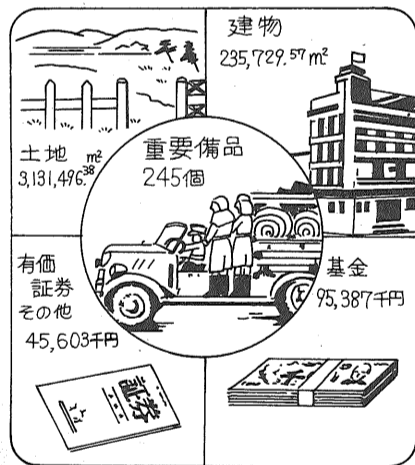
市税の負担状況

(一般会計)

税目	予算額 A	収入済額 B	収納率 %	Bに対する割合	
				世帯割	人口割
市民税	3,098,792千円	1,766,809千円	57.0	36,394円	11.083円
固定資産税	1,779,658	1,204,296	67.7	24,807	7.555
たばこ消費税	494,560	249,410	50.4	5,137	1.565
都市計画税	239,656	165,257	68.9	3,404	1.037
電気税	243,099	135,296	55.7	2,787	849
軽自動車税	64,975	58,536	90.1	1,206	367
特別土地保有税	33,583	38,339	114.2	790	240
ガス税	9,073	4,035	44.5	83	25
木材引取税	100	-	-	-	-
合計	5,963,496	3,621,978	60.7	74,608	22.721

市有財産の状況

(単位 千円)



開校へ向けて建設が進む若楠小学校

特別会計

会計別	予算額 A	歳入		歳出	
		収入済額 B	収納率 %	支出済額 C	執行率 %
公益質屋	11,384	5,640	49.5	5,999	52.7
神野土地地区整理	880,921	50,716	5.8	170,425	19.3
国民健康保険	3,658,101	1,333,461	36.5	1,173,753	32.1
農業共済	418,089	336,633	80.5	274,777	65.7
公共下水道	4,377,129	1,466,421	33.5	2,156,675	49.3

企業会計

企業名	区分	予算額 A		執行額 B		執行率 %
		収入	支出	収入	支出	
交	収益的	1,237,290	552,608	44.7		
		1,169,887	524,722	44.9		
通	資本的	103,161	224	0.2		
		164,558	33,242	20.2		
ガ	収益的	832,890	368,682	44.3		
		818,813	342,685	41.9		
ス	資本的	221,280	8,254	3.7		
		282,336	60,555	21.4		
水	収益的	1,195,165	610,063	51.0		
		1,121,927	545,382	48.6		
道	資本的	624,966	15,501	2.5		
		753,766	158,933	21.1		

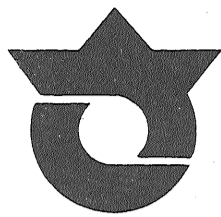
町・北島線
 一般会計
 (単位 千円)
 賃料
 1,118,433 (30.3%)
 給与
 3,172,077
 職員給
 3,172,077
 (単位 千円)
 収入支出額
 C) D
 368
 839
 49,118
 ちから20,000基金積立
 122,051
 51,919
 △ 607,185
 年度繰上充用金で補てん
 (単位 千円)
 一般会計
 2,570,000 (51.8%)
 借入金
 160,000 (100%)
 資金運用部
 800,000
 簡易保険局
 520,000
 銀行
 1,250,000

佐賀市告示第67号

地方自治法第243条の3第1項の規定に基づく佐賀市財政状況の公表に関する条例の定めるところにより、昭和52年4月1日から昭和52年9月30日までの間における本市財政状況を次のとおり公表する。

昭和52年11月30日

佐賀市長 宮田 虎雄



佐賀市

昭和51年度決算見込

一般会計

(単位 千円)

歳入

科目	予算額 A	収入済額 B	収納率 B/A %
市 税	5,188,945	5,257,692	101.3
地方譲与税	109,620	129,070	117.7
自動車取得税交付金	91,350	102,645	112.4
地方交付税	1,952,003	1,952,003	100.0
交通安全対策特別交付金	41,519	41,519	100.0
分担金及び負担金	87,591	85,967	98.1
使用料及び手数料	151,788	166,207	109.5
国庫支出金	3,072,081	3,064,933	99.8
県支出金	487,735	483,127	99.1
財産収入	341,977	343,347	100.4
寄附金	29,624	30,039	101.4
繰入金	5,282	5,281	99.9
諸収入	384,046	300,980	78.4
市 債	1,838,600	1,797,400	97.8
繰越金	16,600	16,600	100.0
合 計	13,798,761	13,776,810	99.8

歳出

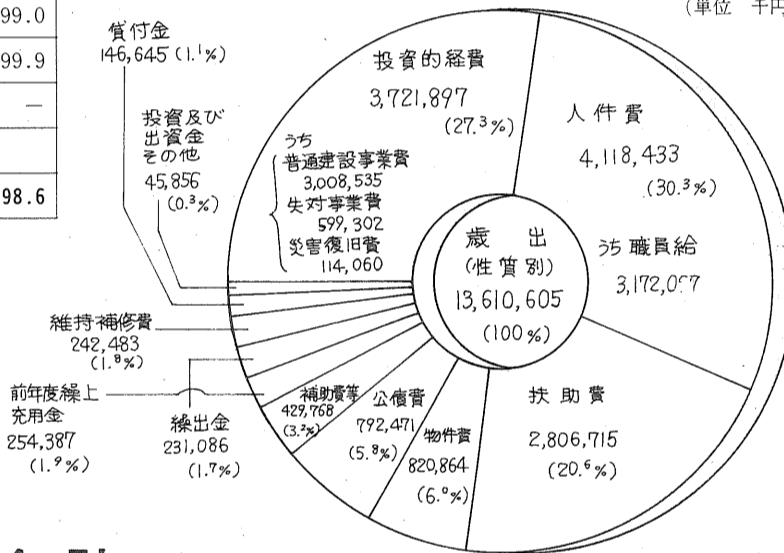
科目	予算額 A	支出済額 C	執行率 C/A %
議 会 費	171,430	170,306	99.3
総 務 費	2,414,339	2,369,277	98.1
民 生 費	3,344,676	3,288,065	98.3
衛 生 費	1,227,805	1,219,851	99.4
労 働 費	649,784	633,029	97.4
農林水産業費	354,551	352,968	99.6
商 工 費	326,971	311,660	95.3
土 木 費	2,009,560	2,004,205	99.7
消 防 費	519,198	517,572	99.7
教 育 費	1,602,120	1,582,414	98.8
災害復旧費	110,547	110,423	99.9
公 債 費	804,231	796,448	99.0
前年度繰上金	254,388	254,387	99.9
予 備 費	9,161	-	-
合 計	13,798,761	13,610,605	98.6



整備が進む都市計画道路(上多布施町・北島線)

歳出の性質別 (一般会計)

(単位 千円)



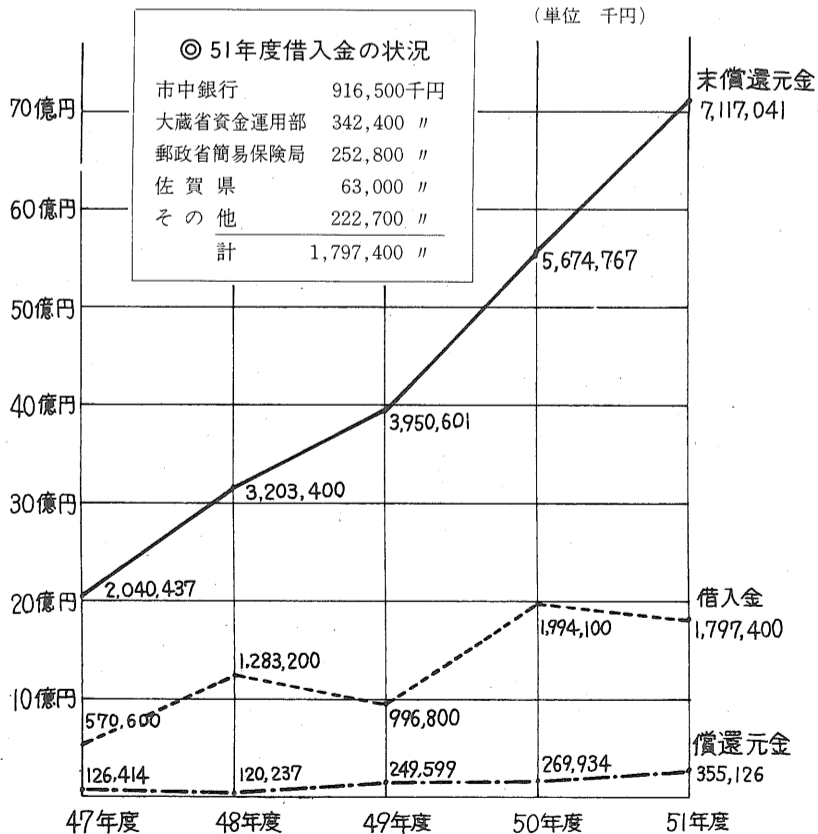
実質収支の状況 (一般会計)

(単位 千円)

歳入総額 (A)	13,776,810	(D)の財源は51年度内に終らなかった事業を翌年度へ繰越した分にとまなう財源
歳出総額 (B)	13,610,605	
歳入歳出差引額(A)-(B) (C)	166,205	
翌年度へ繰越すべき財源 (D)	12,000	
実質収支額(C)-(D) (E)	154,205	

市債の状況 (一般会計)

(単位 千円)



特別会計

(単位 千円)

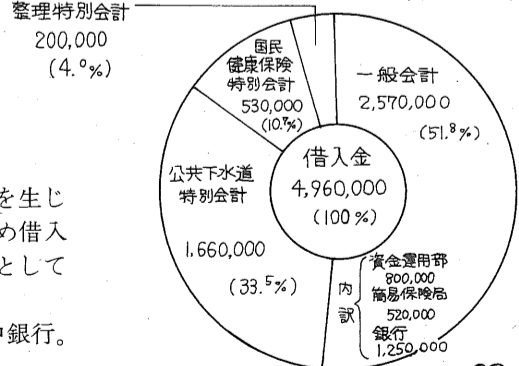
会計別	予算額 A	歳 入		歳 出		実質収支額 (B-C) D
		収入済額 B	収納率 B/A %	支出済額 C	執行率 C/A %	
多布施授産場	2,443	2,425	99.3	2,057	84.2	368
公益質屋	12,965	11,418	88.1	10,579	81.6	839
神野土地画整理	763,745	772,173	101.1	723,055	94.7	49,118
国民健康保険	3,121,053	3,096,733	99.2	3,054,682	97.9	42,051のうちから20,000基金積立のため実質22,051
農業共済	428,752	426,608	99.5	374,689	87.4	51,919
公 共 道	3,186,846	2,575,941	80.8	3,183,126	99.9	△ 607,185 赤字は52年度繰上充用金で補てん

一時借入金の状況

各会計別 借入高

一時借入金とは「歳出予算内の支出に資金不足を生じた場合」一時的な資金繰りのため借入れをするもので、歳入歳出予算としては、計上されない。借入先は大蔵省、郵政省及び市中銀行。

(単位 千円)



特別会計



市民サービスに活躍

創立35周年 佐賀日産から車二台

11月12日、株式会社佐賀日産自動車(福岡政文社長)から、創立35周年を記念して、佐賀市へ、消防連絡車、公用車各一台が寄贈されました。

特設人権相談所を開設

佐賀地方方法務局では、次のとおり、「特設人権相談所」を開きます。無料で、お気軽においでください。

インフルエンザ予防接種日程

務保健室(勤興、循誘の両校区、13時30分~15時) 高木瀬公民館(高木瀬)



お知らせ

○とき53年1月3日 費用大人は四千五百円 子供は四千円

特設人権相談所を開設

佐賀地方方法務局では、次のとおり、「特設人権相談所」を開きます。無料で、お気軽においでください。

インフルエンザ予防接種日程

務保健室(勤興、循誘の両校区、13時30分~15時) 高木瀬公民館(高木瀬)

新春 三社初参り バス会員を募集 費用大人は三千七千円 子供は二千七千円

交通事故の無料相談 佐賀自動車保険請求相談センターでは、交通事故についての無料相談を行っています。

ジュニアスキー教室の会員を募集 教室では、青少年を対象に、スキーを通じて自然に親しむ態度や協力協調などの集団生活に必要なマナーを学ぼうと会員を募集しています。

保育所(園)の入所受付 市では、昭和五十三年四月からの保育所(園)の入所希望者の受け付けを、次の要領で行います。

水道管の凍結防止を 前号に引き続き、寒波による水道管の凍結や、破裂したりする等の事故を防ぐための注意事項についてお知らせします。

スケート教室 ごあんない!! 女性スケート教室 月曜コース 12月5日・12日・19日・26日 火曜コース 12月6日・13日・20日・27日

冬休み親子スケート教室実施! 日 時間 12月26日・27日・28日・29日(4日間) 午前8:30~10:00