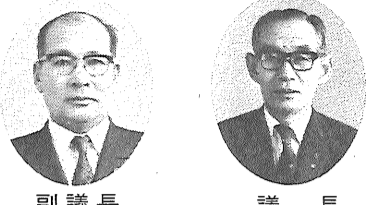


さが 市報

(昭和26年2月24日) 第3種郵便物認可

発行所 佐賀市役所 佐賀市神野町331の3番地 〒840 電話代表 ☎3151番 発行人 市長公室長 (定価 3円)

佐賀市の人口
5月1日現在 前月比
人口 158,212人 +879人
男 75,054 +378
女 83,158 +501
世帯 48,070 +743



議長 長 武田資義氏



副議長 古賀利雄氏

議長には、武田資義氏が副議長には古賀利雄氏がそれぞれ選ばれました。

議長に武田資義氏 副議長に古賀利雄氏

五月六日から十四日まで開かれた臨時市議会で、市議会議長、副議長および常任委員会委員が選任されました。

- 議長 長 武田資義氏 (印)
副議長 古賀利雄氏 (印)
総務委員会委員
石川石吉、木下棋一郎、藤田龍之、吉田悦也、宮地勝巳、石丸政市、武田資義、横尾重雄、文教民生委員会委員 森治郎、成富不二、坂井清、水田徳彦、古賀利雄、吉町節、香田

保険税は次の(イ)(ロ)により計算した合計額が五十二年度に納める税額となります。ただし、十七万円(五十二年度は十五万円)を超えるときは十七万円のうち(イ)所得割額：前年の所得

均等割額 一人当たり 二千四百八十八円
世帯別平等割額 四千六百八十八円
四割減税世帯 総所得金額が世帯主を除く二千人以下、世帯主が六十歳以上で、合計所得金額が世帯主を除く二十万円以下

今年改正された内容
基礎控除額 改正前 十九万円 改正後 二十万円
所得割額 改正前 百分の五・三 改正後 百分の六・一
均等割額 改正前 四千八百八十円 改正後 七千五百六十円

均等割額 一人当たり 二千四百八十八円
世帯別平等割額 四千六百八十八円
四割減税世帯 総所得金額が世帯主を除く二千人以下、世帯主が六十歳以上で、合計所得金額が世帯主を除く二十万円以下

今年改正された内容
基礎控除額 改正前 十九万円 改正後 二十万円
所得割額 改正前 百分の五・三 改正後 百分の六・一
均等割額 改正前 四千八百八十円 改正後 七千五百六十円

今年度の汚水管敷設工事計画
これと並んで、本年度ですが、そのほかにも土地の便益性が大きくなります。

今年度の汚水管敷設工事計画
これと並んで、本年度ですが、そのほかにも土地の便益性が大きくなります。

今年改正された内容
基礎控除額 改正前 十九万円 改正後 二十万円
所得割額 改正前 百分の五・三 改正後 百分の六・一

今年改正された内容
基礎控除額 改正前 十九万円 改正後 二十万円
所得割額 改正前 百分の五・三 改正後 百分の六・一

今年改正された内容
基礎控除額 改正前 十九万円 改正後 二十万円
所得割額 改正前 百分の五・三 改正後 百分の六・一

今年改正された内容
基礎控除額 改正前 十九万円 改正後 二十万円
所得割額 改正前 百分の五・三 改正後 百分の六・一

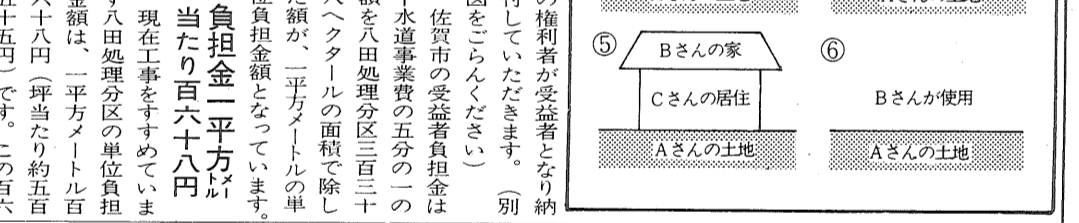
今年度は 汚水管敷 松原一・二丁目など32ヘクタール



八田ポンプ場などの建設
着々すすむ
昭和四十七年度から建設地区では利用できる見込みの公共下水道事業も、五十三年度八月頃には運転開始の予定で城内一・二丁目、田原ポンプ場(汚水施設)の水ヶ江五・六丁目の一部の終末処理場の完成と運転開始の予定で、汚水幹線工事と

今年度の汚水管敷設工事計画
これと並んで、本年度ですが、そのほかにも土地の便益性が大きくなります。

今年度の汚水管敷設工事計画
これと並んで、本年度ですが、そのほかにも土地の便益性が大きくなります。



受益者とは
123の場合の受益者は、Aさんです。
456の場合の受益者は、Bさんです。

今年改正された内容
基礎控除額 改正前 十九万円 改正後 二十万円
所得割額 改正前 百分の五・三 改正後 百分の六・一

水泳教室生徒募集
● 期日
● 時間・料金(各期共通)
● お申込み方法
7月3日10時ジャンププールオープン

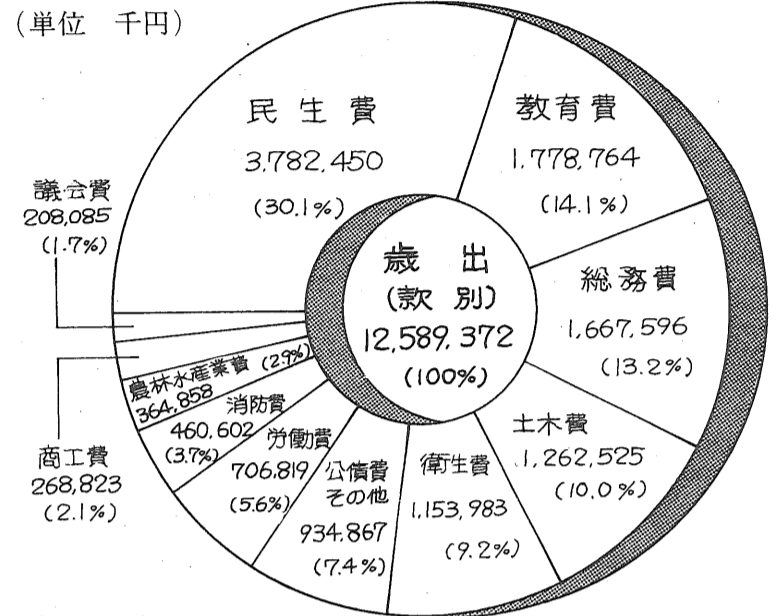
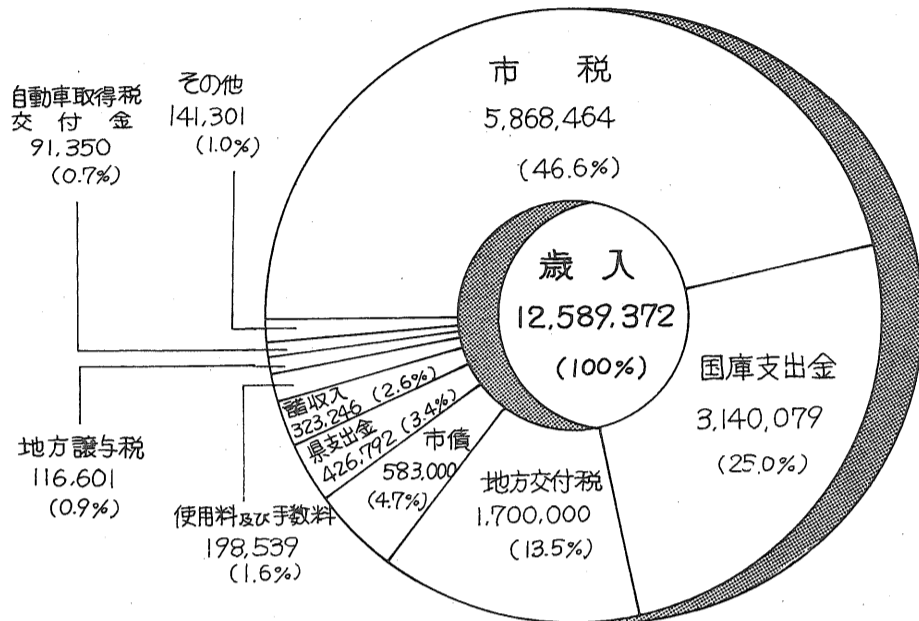
市の財政

昭和52年3月31日現在

人口 157,333人
世帯数 47,327世帯
面積 103.68平方キロメートル

昭和52年度当初予算の状況

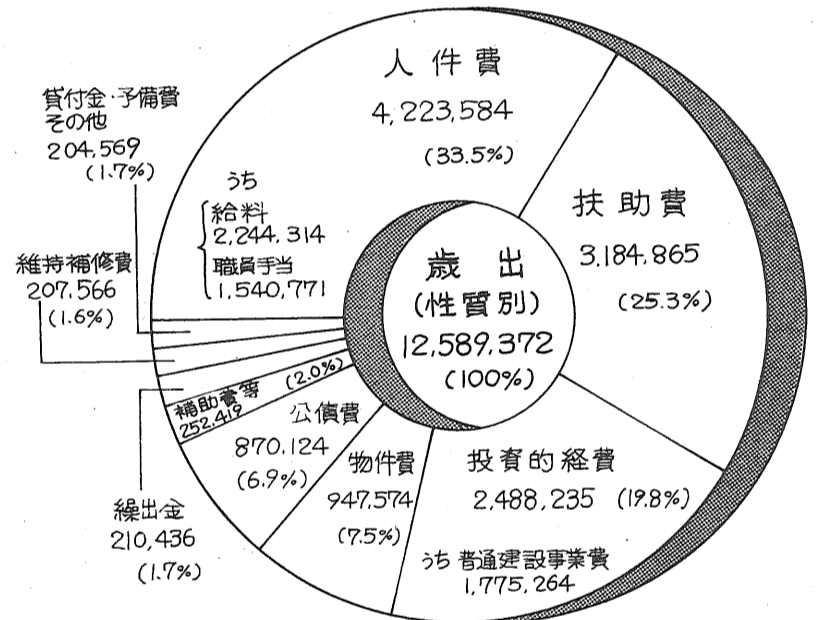
一般会計



各会計別予算

(単位 千円)

会計別	51年度予算		52年度予算	伸率		
	当初A	最終B	当初C	C/A-100	C/B-100	
一般会計	11,023,376	13,782,161	12,589,372	14.2	△ 8.7	
特別会計	多布施場	8,952	2,443	-	-	-
	公益質屋	12,965	12,965	11,384	△12.2	△12.2
	神野土地区画整理	771,003	763,745	831,404	7.8	8.9
	国民健康保険	3,010,727	3,121,053	3,648,128	21.2	16.9
	農業共済	263,479	428,752	267,121	1.4	△37.7
	公共下水道	3,048,041	3,186,846	3,684,856	20.9	15.6
	計	7,115,167	7,515,804	8,442,893	18.7	12.3



着々と進む校舎増改築(勸興小学校)



(S52. 2. 15. 第一期工事竣工)

市税の負担状況 (予算計上額に対する)

1人当り		1世帯当り
19,500円	市民税	64,316円
10,769円	固定資産税	35,518円
3,126円	たばこ消費税	10,310円
1,484円	都市計画税	4,893円
1,594円	電気ガス税	5,257円
619円	軽自動車税その他	2,045円
37,092円	計	122,339円

未処理場
一般会計

項目	3月	執行率%
出		
058		84.2
630		82.0
583		79.7
895		82.7
876		86.3
618		78.1

基金
122千円

佐賀市告示第41号

地方自治法第243条の3第1項の規定に基づく佐賀市「財政状況」の作成及び公表に関する条例の定めるところにより、昭和51年10月1日から昭和52年3月31日までの間における本市財政状況を次のとおり公表する。

昭和52年5月31日

佐賀市長 宮田 虎雄

佐賀市

昭和51年度予算執行状況

歳入

一般会計

(単位 千円)

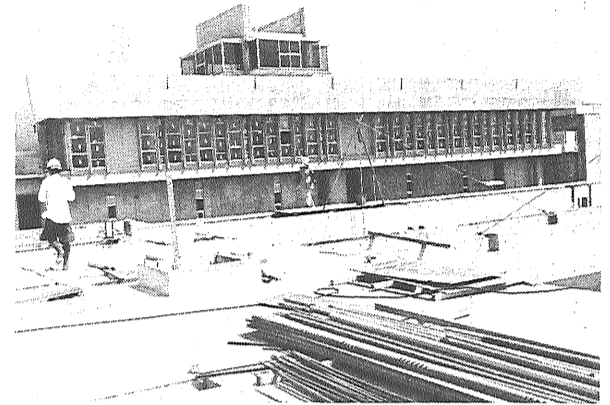
歳出

(昭和52年3月31日現在)

科目	予算額A	執行済額B	執行率%A%
市 税	5,188,945	5,160,300	99.4
地方譲与税	109,620	129,070	117.7
自動車取得税交付金	91,350	102,645	112.4
地方交付税	1,952,003	1,952,003	100.0
分担金及び負担金	87,591	83,423	95.2
使用料及び手数料	151,788	162,956	107.4
国庫支出金	3,072,081	2,480,901	80.8
県支出金	487,735	320,558	65.7
財産収入	341,977	343,162	100.3
諸 収 入	384,046	138,992	36.2
市 債	1,838,600	9,000	0.5
繰 越 金	16,600	16,600	100.0
そ の 他	76,425	73,277	95.9
合 計	13,798,761	10,972,887	79.5

科目	予算額A	執行済額B	執行率%A%
議 会 費	171,430	169,030	98.6
総 務 費	2,414,309	2,327,820	96.4
民 生 費	3,344,676	3,186,287	95.3
衛 生 費	1,227,805	937,354	76.3
労 働 費	649,784	627,368	96.6
農林水産業費	354,551	238,946	67.4
商 工 費	326,971	299,886	91.7
土 木 費	2,009,560	1,280,554	63.7
消 防 費	519,198	434,461	83.7
教 育 費	1,602,120	1,409,756	88.0
災害復旧費	110,547	52,621	47.6
公 債 費	804,231	788,954	98.1
前年度繰上金	254,388	254,388	100.0
予 備 費	9,191	0	-
合 計	13,798,761	12,007,425	87.0

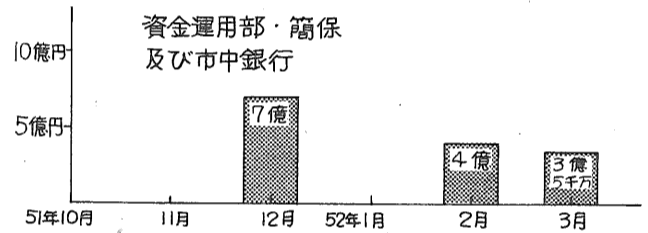
※歳入歳出とも前年度事業繰越分16,600千円を含む



姿を見せ始めた下水道終末処理場

一時借入金の状況

各月末借入現在高(一般会計)

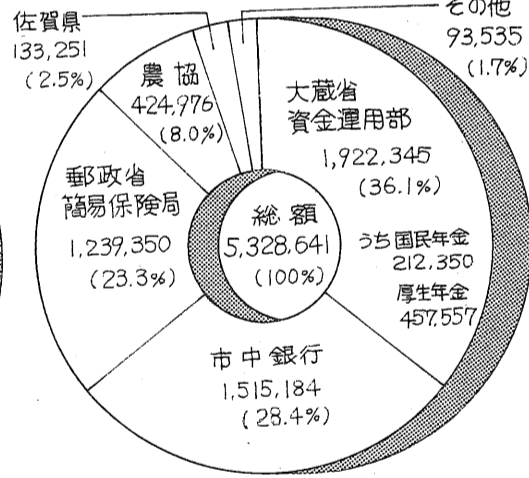
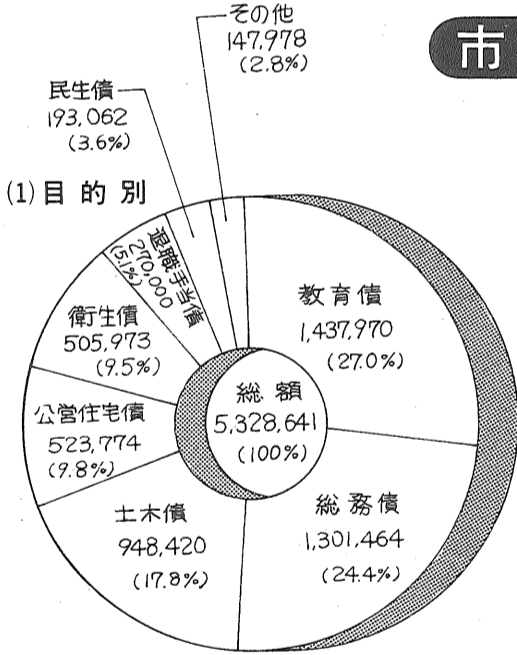


市債の状況

(一般会計)

(単位 千円)

(2)借入先別



特別会計

(単位 千円)

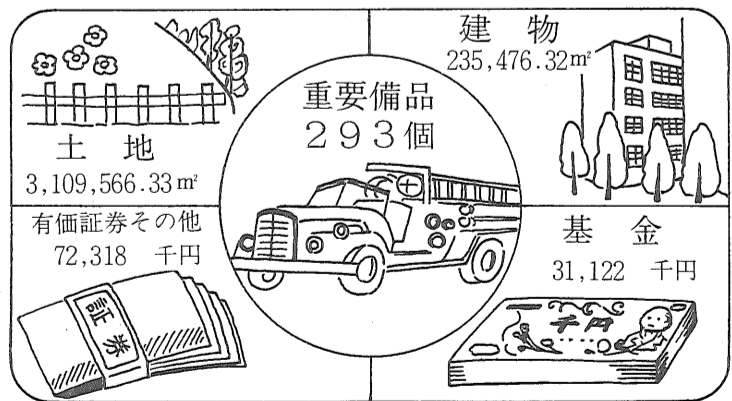
会計別	予算額A	歳 入		歳 出	
		執行済額B	執行率%A%	執行済額C	執行率%B%
多布施場	2,443	2,425	99.3	2,058	84.2
公益質屋	12,965	11,418	88.1	10,630	82.0
神野土地区画整理	763,745	219,336	38.1	608,583	79.7
国民健康保険	3,121,053	2,926,248	93.8	2,580,895	82.7
農業共済	428,752	423,555	98.8	369,876	86.3
公共下水道	3,186,846	2,219,636	69.6	2,489,618	78.1

企業会計

(単位 千円)

企業名	区分	予算額	執行額	補てん財源	業務量	
交通	収益的	収入	1,062,692	1,050,879	△76,070千円は期間外収入及び一時借入金で補てん	乗合バス 90両
		支出	1,136,314	1,116,389		一日平均輸送人員 26,595人
	資本的	収入	128,343	125,811		貸切バス 7両
		支出	207,075	201,881		一日平均輸送人員 462人
ガス	収益的	収入	734,823	738,496	△62,654千円は当年度損益勘定留保資金及び一時借入金で補てん	霊柩車 1両
		支出	751,096	735,440		一日平均輸送体数 1.3体
	資本的	収入	157,342	156,541		供給戸数 11,255戸
		支出	222,472	219,195		年間供給量 11,936,443m³
水道	収益的	収入	1,060,275	1,098,626	△80,541千円は過年度損益勘定留保資金及び今年度損益勘定留保資金で補てん	一日平均供給量 32,702m³
		支出	993,882	984,516		給水戸数 42,842戸
	資本的	収入	833,988	868,835		年間給水量 16,248,752m³
		支出	964,628	949,376		一日平均給水量 44,517m³

市有財産の状況



自動車取得税交付金 91,350 (0.7%)

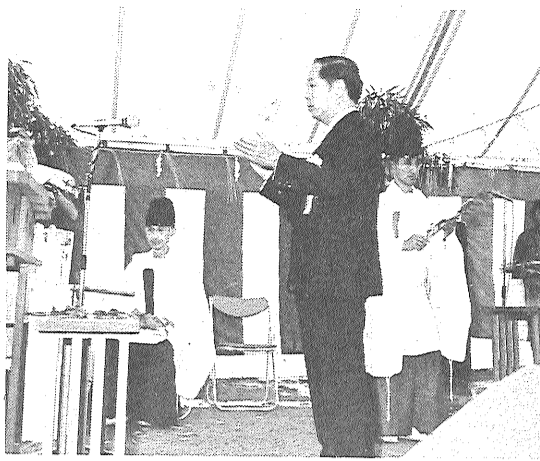
地方譲与税 116,601 (0.9%)

特別会計

佐賀医大建設始る

5月14日工事安全の祈願式

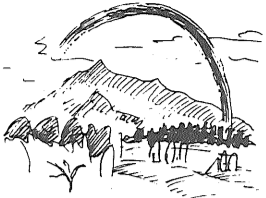
来春開校の国立佐賀医大の医大、県側工事関係者、いざつとされました。



工事の安全を祈願する古川佐賀医大理事長

お知らせ

課(市役所一階10番窓口)へお返しください。



お済みですか 福祉年金証書の提出

国民年金証書(みどり色の手帳式)は5月支給を受

国民年金

国民年金証書(みどり色の手帳式)は5月支給を受

水道週間 6/1~6/7

水道は私たちの日常生活を支える最も重要な施設の一つです。

児童手当の現況届を

期間は6/1~6/30

三歳児健康診査を行います

対象者昭和48年5月1日以降に生まれ検査当日

献血10回以上の方 感謝状を贈ります

七月一日から一か月間実施される「愛の血液助け合

特別減税についてお知らせ

今回、昭和五十一年分の所得税の特別減税が行われ

市民結核検診開接

対象者満十五歳以上の方

日本脳炎予防接種日程

該当者接種当日満3歳以上6歳未満の方

料金は無料。母子健康手帳、印鑑をご持参ください。

少年センターだより

はじめに、下表をごらんください。

Table showing delinquency statistics for the fiscal year 1951 (昭和51年度) for the Saga Youth Center. Columns include school type, category, and count.

昭和51年度中の補導状況(51年4月~52年3月) (佐賀市少年センター)

特別減税についてお知らせ
今回、昭和五十一年分の所得税の特別減税が行われ、次の金額が還付され

52年 第4回 ラッキーシール新緑まつり 2泊3日 沖縄ご招待セール (空くじなし)
お買上げ 300円毎に抽せん補助券を1枚進呈 10枚(30点)で抽せん1回

主催 ラッキーシール加盟店 後援 全日空・株まるそう・有黒田屋
賞品リスト: 特賞... 沖縄ご招待券(10名様) (往復航空券・ホテル宿泊券) 現金又は商品との引換えは致しません