

(昭和26年2月24日) 第3種郵便物認可

発行所 佐賀市役所
電話代表(24)3151番

発行人 市長公室長
(定価3円)

佐賀市の人口

2月1日現在	前月比
人口 157,821	+190
男 74,957	+115
女 82,864	+75
世帯 47,423	+71

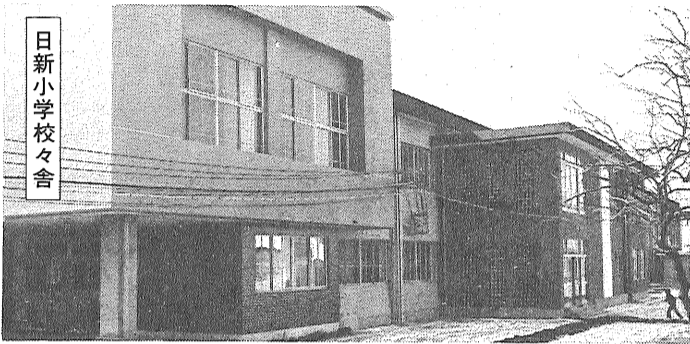
モダンな校舎誕生

勸興・日新小改築工事進捗

市では、勸興小学校々舎(新しいモダンな校舎)として進めているもので、このほど完成した校舎(鉄筋コンクリート造り、三階)および日新小学校々舎の増築工事を進めていたが、事は、昭和五十一年度から建て、延面積一、四八二坪のほど、完成し、すばら五十三年度までの継続事業方針、普通教室十四室、一



新装なった勸興小学校々舎



日新小学校々舎

むね)は、五十一年度事業費工事でも、このほど完成として、五十二年六月に起工したものです。
総事業費約一億三千七百円(財源内訳は、国庫補助金約四千三百万円、地方債約四千二百万円、一般財源約六百万円)となつて、価約八千二百万円、一般財源約六百万円となつて、このほど完成した校舎(鉄筋コンクリート造り、三階)として、五十二年六月に起工したものです。

一方、日新小学校々舎増築工事でも、このほど完成した校舎(鉄筋コンクリート造り、二階)として、五十二年六月に起工したものです。
総事業費約一億三千七百円(財源内訳は、国庫補助金約四千三百万円、地方債約四千二百万円、一般財源約六百万円)となつて、このほど完成した校舎(鉄筋コンクリート造り、二階)として、五十二年六月に起工したものです。

消費者保護の制度

二存知(ずか)

商品の知識について、あ考までに紹介いたします。
あなたは自信をお持ちでしょうか、現在、消費者を保護する立場でいろいろの制度が設けられています。
その中で消費者を守るために、商品の知識について、あ考までに紹介いたします。

特定製品(Sマーク製品)について

私たちは消費者の生活の中で使用される製品のうち、一般消費者の生命または身体に危険を及ぼす恐れのある製品について、国が審議会にはかつて「特定製品」として指定され、それが規制されています。

水洗トイレは正しい設置と管理を!

最近、水洗便所(浄化槽)を設置する家庭が急激に増えています。文化生活を望む現れとして、それ自体は結構なことです。しかしこの水洗便所は設置すれば何の手入れをしなくてもきれいな水(放流水)となつて出てくるというものではないです。

正しい設置と管理を!

- ① 水洗便所を設置する十日前に設置を所轄保健所に提出しな
- ② 設置届書には、① 善良な管理を行ふ旨の誓約書② 自ら管理できない時は、維持管理を専門業者に委託する旨の誓約書(行政指導)に委託する旨の誓約書(行政指導)
- ③ 設置後の浄化槽の管理は、きわめて技術的にむずかしいため、一般の方ではまず不可能です。ツベンを張り付けていただくこととして、不良浄化槽の摘発を徹底することになりました。
- ④ 放流水の水質検査は年一回以上必ず受ける。
- ⑤ 市内の浄化槽設置状況 昭和五十一年一月末現在 設置数は二千八百件で、このうち正常な管理がされているものは約六四%で、その他は無届設置、管理不良、不良施工のものが多くなっています。市では、これらの管理不良、無届設置などの浄化槽を防止するため保健所、関係業者などと連絡を密にして監視しています。



鍋島町に大型卸団地 8月末完成予定

二月十八日、県下初(十四社)の起工式が、多業種大型卸団地「協 佐賀市鍋島町八戸溝(北同組合佐賀卸センター) 部(バイパス沿い)の建設七田勝良理事長、二 設予定地で行われまし

同団地は、総面積四万二千五百平方メートル、総事業費二十五億八千八百八十万円。また業種が、衣服、食品、貴金属、酒類、菓子、建設機器など多岐にわたる卸団地となり、同団地内には、これらの卸商社の社屋のほかに共同施設として、組合会館、小公園、汚水処理浄化槽などが建設される予定です。

産業青年学校生徒募集

申し込みは青年の家へ

市青年の家では、昭和52年度の産業青年学校の生徒を募集しております。募集したい方は、お申し込みください。

- ▽時間 午後六時三十分から午後八時三十分まで
- ▽募集人員と就学年数
- 書道科(30人) 一カ年
- 和裁科(20人) 二カ年
- 洋裁科(30人) 二カ年
- 体育社会科(30人) 一カ年

- ▽資格 中卒、高校卒で市内の職場に勤務する青年で未婚の方
- ▽経費 無料
- ▽申込期限 三月三十一日
- ▽お申し込みは、市青年の家(24)2331へお問い合わせください。



SGマーク製品

このSGマークは、民間が自主的に行う消費生活用品の安全性確保の制度です。SGマークが付された製品の欠陥により、万一事故が起きた場合には、損害賠償が確実に支払われるように被害者救済制度が設けられています。

- 現在、実施されている認定製品は次のとおりです。
- 乳母車
- 歩行器
- 住宅用スプリングマットレス
- ランコ
- すべり台
- 幼児用鉄棒
- 幼児用三輪車
- ショーツ
- カッター
- かみ切り
- 住宅用アルミ合金製脚立
- 二段ベッド
- プラスチック浴そう
- ふた
- ビーチパラソル
- 綿棒

昭和五十一年三月十五日

よい日を選んで いつでもご自由に!!.....

第3回 沖縄2泊3日ご招待セール

期間 2月25日～3月30日
抽せん締切日 3月31日正午
抽せん所 ラッキーシール景品引換所

●特賞＝沖縄招待券(往復航空券ホテル2泊3日宿泊券.....10名様)

- まるそうのとろろこんぶ又はたらこん.....3,500本
- 香田製菓の角梅又はスナック.....3,500本
- 残念賞 ラッキーシール30点.....残り全部

主催＝ラッキーシール加盟店 後援＝全日空・(株)まるそう・(有)香田製菓工場

―― 前回のご当選者――

第1回(夏の大売出し)

山下 枝様	佐賀市西与賀町外平松
井原 シツ子様	佐賀市高田町大津
西川 正和様	佐賀市本郷町八田
井原 房代様	佐賀市本郷町目2番
飯尾 様	佐賀市本郷町目1番

第2回(秋の大売出し)

山本 隆夫様	佐賀市神埼町2番
山本 隆夫様	佐賀市神埼町3番
山本 隆夫様	佐賀市神埼町4番
山本 隆夫様	佐賀市神埼町5番
山本 隆夫様	佐賀市神埼町6番
山本 隆夫様	佐賀市神埼町7番
山本 隆夫様	佐賀市神埼町8番
山本 隆夫様	佐賀市神埼町9番
山本 隆夫様	佐賀市神埼町10番

美しい川にしよう 川千期に清掃を

3/12 ~ 3/30

今年も三月十二日から三十三日まで「川千期」が実施され、意味とは違ってきたことは事実です。

美しい川を取りもつ好機です。しかし、少なくとも川はゴミすて場ではありません。生活用水の汚水を吸い取ってきれいな浄化水を得て、川が美しいことは、それ

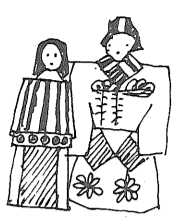


「美しいまちで団体を成功させよう」の合言葉をさらに続けよう

まちをきれいにする市民運動はこれからも……

第31回国民体育大会のメーン会場となった佐賀市は、清潔な水と緑の木々を都市像とするスローガンのもとに各町の自治会・婦人会・青年団・それに各種団体の献身的な協力ですべての市民運動として、清潔で住みよい環境のもつて、市民生活の向上に努めようとする。この合言葉をさらに続けよう。

お知らせ



心身障害者扶養共済制度にご加入を!!

この制度は、心身障害者の保護者が死亡・廃疾になったとき、心身障害者(児)に年金を支給する制度です。

加入できる方は次のとおりです。

▽精神薄弱者または身体障害者手帳(二級)三級)0歳から3歳まで

級)を持つている方の保護者で四月一日現在四十五歳未満の方。

※なお、保護者が昭和六年四月二日から昭和七年四月一日までに生まれた方については、年齢制限のために三月中加入申込みをしないと四月以降から加入はできません。

加入の手続は、市福祉事務所社会課20番窓口へ。

市の施設にはどんなものがあるかを、市民のみならず、市に居住する市民に知らせたい。このため、市では、お母さん方の日頃の育児の参考にと講演会を開きます。ぜひ参加してください。

お母さんの集いを開きます

お母さんはお元気ですか

市では、お母さん方の日頃の育児の参考にと講演会を開きます。ぜひ参加してください。

市では、お母さん方の日頃の育児の参考にと講演会を開きます。ぜひ参加してください。

お母さんはお元気ですか

市では、お母さん方の日頃の育児の参考にと講演会を開きます。ぜひ参加してください。

あなたの権利は正しい手続きから国民年金

国民年金は厚生年金保険や共済組合などの職場の年金と違って、加入から受給までの手続きは、すべて自分でしなければならぬ。あなたの権利を守るため、ぜひ励行しよう。

第17回保健衛生大会

と き 昭和52年3月2日(水)午後12時30分から

と ころ 佐賀市民会館大ホール

このほかにも届けはありませんが、国民年金について分らないことがありま

九州電力 佐賀サービスセンター

佐賀市松原一丁目二ノ三十五 商工会館内一階

電話: 佐賀 二四二二五

(内線 四五・四六)

市県民税の申告受付

～3月1日から15日まで～

昭和五十二年の市県民税の申告受付は三月一日から十五日までの日程で行います。ご協力をお願いします。

市では、昭和三十二年の固定資産課税台帳を左記の日程で縦覧いたします。

この固定資産課税台帳には、前年中に家屋の新築・増築・改築、または地目変更・換分筆等を行った場合は、評価額による新しい価格で登録されております。

また、登録された価格について不服がある方は、固定資産評価審査委員会に四月一日までに審査の申し出をすることが出来ます。

縦覧の日程

と き 三月一日から三月二十二日まで(日曜日と祝日は除く)

午後八時三十分から、午後五時まで(ただし土曜日は午前中)

なお、くわしくは、申告書の裏面にのぞいてください。お問合せは市民税課(20番)。

河川清掃指導日程表

月日	曜	第一 班	第二 班
3月16日	水	西神野、東神野	三溝、新家、草場、高木瀬新村
" 17日	木	駅西通、平島、東大島	西大島、大和紡社宅、上多布施、東、中、西部
" 18日	金	唐人町、寺町、六反田、元町、東魚町、白山町	多布施町、中町、米屋町、八幡小路、中ノ小路、西松原、南松原
" 19日	土	愛敬島、駅前通り、中央通り、大財1.2.3区	緑小路、多布施三丁目、中折上、中、下、天祐団地
" 22日	火	岸川町、伊勢屋町、伊勢屋本町、川原小路	点合町、西座町、三本谷、六田代
" 23日	水	西魚町、精道、道祖元町、本庄元町	八戸町、長瀬町、厘外町
24日日	木	与賀町、北堀端、南堀端、西城内	鬼丸町、中館
" 25日	金	東城内、新道	呉服町、高木町、中央マーケット、上芦町
" 26日	土	東松原、馬責馬場、千代町、柳町、大財6丁目	牛島町、東田代北・南、紺屋町、下今宿
" 28日	月	北水ヶ江、材木町	南水ヶ江、東水ヶ江

「婦人電気教室」へどうぞ

ご家庭で上手に電気をお使いいただくためには、ちょっとした電気の知識が大変お役にたちます。

佐賀サービスセンターでは、ただいま会員を募集しておりますので、ご近所お知り合いの方々をおさそい合わせの上、お申し込みください。

なお、終講されますと引続き電気教室「友の会」に入会し、たのしい「陶芸」「七宝焼」「園芸」「ろうけつ染」の各教室に参加することも出来ます。

お申し込みは電話でも受け付けます

教室の組わけ

組別	例会のあるとき
1 組	第1火曜の午前
2 組	第1火曜の午後
3 組	第2火曜の午前
4 組	第2火曜の午後
5 組	第3火曜の午前
6 組	第3火曜の午後

午前は10時から12時まで
午後は13時30分から15時30分まで

申込方法

ご希望の組と住所・氏名・電話番号をお知らせください。

会費: 無料

募集締切: 四月二〇日(水曜日)

期 間: 五月一〇月 (六カ月間)

例 会: 月一回・二時間程度

場 所: 佐賀サービスセンター

電 話: 佐賀 二四二二五

(内線 四五・四六)