

(昭和26年2月24日)
第3種郵便物認可

発行所 佐賀市役所
電話代表(0)3151番

発行人
市長公室長
(定価3円)

佐賀市の人口

1月1日現在	前月比
人口 157,631	+297
男	74,842 +154
女	82,789 +143
世帯	47,352 + 60

神野第二浄水場が完成

五十五年度まで安心 一日配水量 八万五千トンに

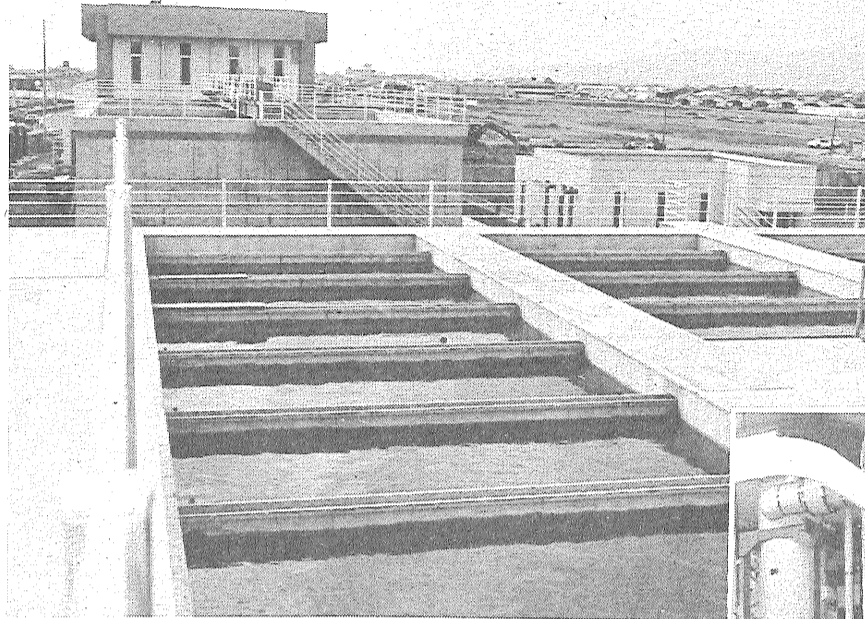
市上水道

北部バイパスと多布施川が交差する地点のすぐ北側にある神野浄水場施設、神野第二浄水場(鍋島町八戸溝)がこのほど完成し、一月二十四日落成式が行われました。

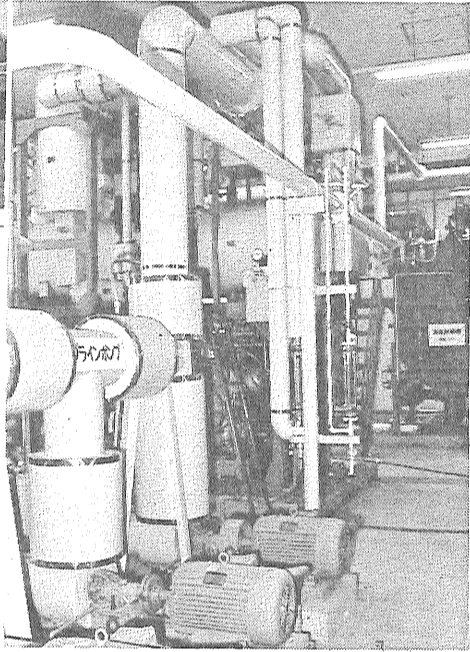
市内の水の需要は、年々増加していますが、この第二浄水場の完成で配水能力が一挙に八万五千トン(日量)となり、五十五年度までは大丈夫だということになります。

今回の拡張工事は、昭和五十年から五年計画で進められている市水道事業変更(第三期拡張)工事として行われたもので、総事業費は約二十七億円、このうち第二浄水場の施設に約二十億円、その他、関連の配水管工事などに約七億円となっています。

完成した施設は、沈んでろ過池、ろ過池、配水池、その他機械操作室、ポンプ施設、汚泥処理施設などで、特に



新装なつたろ過池(サイフォン式採用)



機械室にすえられている冷凍機と凍結融解そう

用できるというので各方面から期待されています。

また、既設の浄水場施設で利用できるものは利用しようということ、取入口や沈砂池は併用になっています。そこで、沈砂池を通った水を送るため、多布施川の底にトンネル(三・五メートル×三・五メートル)を掘り、配管配線のほか、人道としても利用できるようなっています。

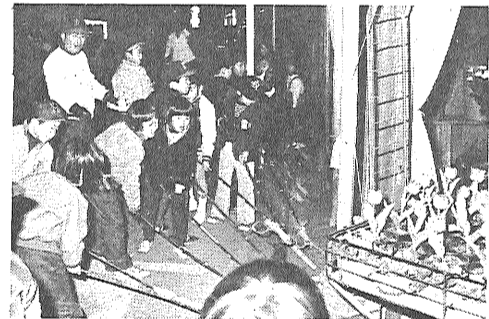
一方、需要水量の方ですが、昭和四十五年一日最大四万三千トンであったのが五十二年には五万四千トンと

増加しており、今回の第二浄水場の完成で一挙に配水量が増大し、昭和五十五年までは心配ないようになりました。

その後の増加需要について、市では、母子家庭や両親ほかは、無利子です。

すっかり定着

勸興校区子供クラブの「もぐら打ち」



運動場の「もぐら」を追い出したあと、各町区へもどり町区内でもぐら打ちをしました。

「なれ、なれ、柿の木……南無繁昌、家内安全」と元気な声で「もぐら打ち」をする姿は、子供たちにすっかり定着したといえるようです。

子供たちに感想を聞く「たのしいです」と元気に答えてくれました。

同育成会では、「昔の「もぐら打ち」とは少し違うかも知れませんが、子供たちの冬の行事として育てていきたい」と話しています。

修学(業)資金と 就学支度資金を貸付

市では、母子家庭や両親ほかは、無利子です。

▽申請書配布 昭和五十二年一月一日から十五日まで(市社会課に準備しています)

▽申請書受付 昭和五十二年二月十六日から二十八日まで

ご希望の方は、市福祉事務所社会課(17番窓口)へおいってください。

また、申請書には次の書類を添えて提出ください。

- ▽ところ 市役所一階第一会議室
- ▽相談担当者 人権擁護委員、佐賀地方方法務局職員
- ▽相談を受ける事項 人権問題、相続問題、家庭の問題、借地借家の問題、その他のいろいろの問題

古川さんらに経営移譲年金

市の第一号受給者誕生

農業経営者の若返りなどを図るため経営移譲年金の制度が設けられています。

このほど、その経営移譲年金の受給者第一号としてつぎの方たちに裁定されました。(敬称略)

- 古川嘉八(西与賀町)
 - 山田要一(西与賀町)
 - 原田辰次(嘉瀬町)
- なお、この経営移譲年金は、昭和四十六年一月一日から発足した農業者年金制度の一環として制度化されたもので、現在市内で約二千人が加入されています。

無料人権相談
所を開きます
2月3日

佐賀地方方法務局では、次のお気軽にご利用ください。

2月3日(木)
午前10時から午後三時まで

酒田市からお礼状

大火お見舞いに謝意

昨年十月二十九日の酒田市大火にさいして、市民のみならずから寄せられたご援助とお見舞い、このほど酒田市長および酒田市議会から佐賀市長へお礼状が届けられました。

現在、酒田市では、全国各地から寄せられたご厚情にお応えすべく、全市民あげて防災都市建設をめざし復興に立ちあがっております。

一日も早い復興を祈りたいものです。

- ①戸籍謄本
 - ②住民票謄本
 - ③規則書または案内書(修業資金を借りる人はこれを添える)
- ※この資金は、日本育英会佐賀育英資金、交通遺児等貸付金などと重複して借り入れはできません。
- なお、償還方法など、詳しくは、市福祉事務所社会課(03151内線385)へおたずねください。

すべてころんで手をつなごう
4月10日まで
アイススケート
ウィンタースポーツ

営業時間 毎日10:00~19:30
アイススケート・プール・卓球・アーチェリー・貸ホール

佐賀スポーツセンター

- ▶スケート教室(女性スケート・月・火)(子供スケート・日)
- ▶鳴バレースタジオ(水・金)
- ▶少林寺拳法(月・水・金)
- ▶カワイ体育教室(土)

〈各種教室ごあんない〉

▶抽選発表 ◀ 第4回 スケートまつりに多数のご来場誠にありがとうございました。

●その他スポンサー賞(なお当選番号全部はお知らせすることが出来ませんのでセンターにて掲示いたしております)

●全日空賞 19543	19003・17871・19319・18065・18887・18160・19261・19571・17658・18278・18398・18616・19155・19474
●ホテルニューオータニ賞 18303・19212	17708・18039・18543・17771・18422・19195・19499・19681・17735・17831・17840・18675・18736・17487
●ダイハツ賞 19500	17495・19186・19309・19318・17732・18190・18855・19098・19376・17522・18453・18497・18590・19488
●佐賀ナショナル賞 18153・18759・18799・19772・19800	17434・17469・18141・18950・19710・17610・18011・18836・19304・19332・◀賞品引替は2月11日まで
●セキスイハウス賞 18706・19979	

新鮮な水プレゼント

松原川の名物コイに

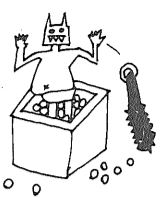
佐賀県ライオンズクラブ

松原川の名物「コイ」が、散水車が付けられた場所...



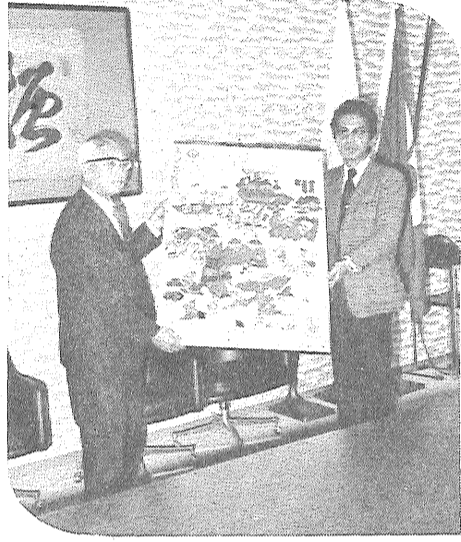
お知らせ

防火管理者講習会を開きます



消防法第八条の定めにより、防火対象物のうち、映画館、集会場、キャバレー...

「宗さん」原画を市へ寄贈 国体資料袋の図案



若橋団体のさい、選手・役員・観客に配られたみやげや資料などを入れた袋の面に印刷された佐賀の名物紹介の原画の作者...

老齢年金受給者の方へ

現況届を2月15日までに

国民年金

国民年金の老齢年金と通算老齢年金の受給者の方は、二月十五日までに必ず「国民年金現況届」を提出してください。

宅地分譲のご案内

県住宅供給公社

県住宅供給公社では、城西団地宅地をつぎの要領で分譲します。

「あなたとわたしの生活展」

2月5日～7日

私たちのこれからの暮らしの上で、商品の購入やサービス、生活について必要な知識を広く知っていただく、消費者のみならず...

市少年センターたより(1) 非行防止はみんなの力で

少年の非行防止は、一人ひとりの努力が必要です。市民のみならず、常民のみなさまも、常...

Table with columns: 再補導状況, 昭和48年~51年, 人員, 延人員, %

下水道事業の受益者負担金

(第4期分)

市内一丁目、水ヶ江一丁目、二丁目、水ヶ江二丁目、三丁目、水ヶ江三丁目、水ヶ江四丁目、水ヶ江五丁目、水ヶ江六丁目、水ヶ江七丁目、水ヶ江八丁目、水ヶ江九丁目、水ヶ江十丁目、水ヶ江十一丁目、水ヶ江十二丁目、水ヶ江十三丁目、水ヶ江十四丁目、水ヶ江十五丁目、水ヶ江十六丁目、水ヶ江十七丁目、水ヶ江十八丁目、水ヶ江十九丁目、水ヶ江二十丁目、水ヶ江二十一丁目、水ヶ江二十二丁目、水ヶ江二十三丁目、水ヶ江二十四丁目、水ヶ江二十五丁目、水ヶ江二十六丁目、水ヶ江二十七丁目、水ヶ江二十八丁目、水ヶ江二十九丁目、水ヶ江三十丁目、水ヶ江三十一丁目、水ヶ江三十二丁目、水ヶ江三十三丁目、水ヶ江三十四丁目、水ヶ江三十五丁目、水ヶ江三十六丁目、水ヶ江三十七丁目、水ヶ江三十八丁目、水ヶ江三十九丁目、水ヶ江四十丁目、水ヶ江四十一丁目、水ヶ江四十二丁目、水ヶ江四十三丁目、水ヶ江四十四丁目、水ヶ江四十五丁目、水ヶ江四十六丁目、水ヶ江四十七丁目、水ヶ江四十八丁目、水ヶ江四十九丁目、水ヶ江五十丁目、水ヶ江五十一丁目、水ヶ江五十二丁目、水ヶ江五十三丁目、水ヶ江五十四丁目、水ヶ江五十五丁目、水ヶ江五十六丁目、水ヶ江五十七丁目、水ヶ江五十八丁目、水ヶ江五十九丁目、水ヶ江六十丁目、水ヶ江六十一丁目、水ヶ江六十二丁目、水ヶ江六十三丁目、水ヶ江六十四丁目、水ヶ江六十五丁目、水ヶ江六十六丁目、水ヶ江六十七丁目、水ヶ江六十八丁目、水ヶ江六十九丁目、水ヶ江七十丁目、水ヶ江七十一丁目、水ヶ江七十二丁目、水ヶ江七十三丁目、水ヶ江七十四丁目、水ヶ江七十五丁目、水ヶ江七十六丁目、水ヶ江七十七丁目、水ヶ江七十八丁目、水ヶ江七十九丁目、水ヶ江八十丁目、水ヶ江八十一丁目、水ヶ江八十二丁目、水ヶ江八十三丁目、水ヶ江八十四丁目、水ヶ江八十五丁目、水ヶ江八十六丁目、水ヶ江八十七丁目、水ヶ江八十八丁目、水ヶ江八十九丁目、水ヶ江九十丁目、水ヶ江九十一丁目、水ヶ江九十二丁目、水ヶ江九十三丁目、水ヶ江九十四丁目、水ヶ江九十五丁目、水ヶ江九十六丁目、水ヶ江九十七丁目、水ヶ江九十八丁目、水ヶ江九十九丁目、水ヶ江百丁目。

寄付お礼

市社会福祉協議会では、次の方々が社会福祉事業資金の寄付をうけ、その厚志に感謝しています。

ラッキーシール 1,200点で 百万円 プレゼント 交通事故傷害保険の内容 (保険期間1年間)

子ども遊園地オープン 3月3日から 子ども遊園地(佐賀市) 従業員募集