



# 「おかあさん、我が子の健康状態をご存知ですか？」

## 各種予防接種の前に 予診票の記入を

入出来ないおばあさん。流行の表情をみた上でインフルエンザの予防接種が行われますが、母親として失格だと思われず。予診の医師の質問等十分に回答出来る保護者の方が連れて行きます。赤ちゃんは自分の体の異常を訴える事は出来ないものです。痛いとか、苦しい時は泣きますが、そういう「ハッキリ」した不快感をとまわらない異常は母親しか分からないものです。こうした母親の愛情と心づかいが「事故」を防ぎ、お子さんの健康を守る重大な要素である事をも一度考えて見たいものです。

予防接種を受ける前の注意  
予防接種は健康な子供が体の調子の良い時に受けるのが基本です。お母さんは日ごろからその子の体質、体の調子など健康状態を十分知る必要があります。なん帳をせり持つて行きましよう。予診接種を受けるときは母子健康手帳、予防接種手帳を必ず守って下さい。

接種会場での例  
近所の奥さんが子供をつれていられるのを見て、なんとなく自分も赤ちゃんを連れて来られるお母さん。予診接種には年齢制限があるのに連れて来て出来ないときに怒るお母さん。

市報の見出しの目を見て  
期日、会場を電話で問い合わせるお母さん。

眼鏡を忘れて予診票に記  
活する園児、小中学生は、



りますが、一、二日位で大熱はひいて来ます。接種後たまたまは高熱、けいれんが起きた場合は、直ちにかかりつけの医師の診断を受けてください。

予診接種  
育児相談毎月第一、第四月  
曜日午前9時から11時まで  
(地下医務保健室)  
◇テレホン育児相談  
日曜祝日、第二、第四月曜  
午前中を除き毎日午前中  
(電話09508) たり子  
防接種についての問合わせ  
は遠慮ください。

市民血圧測定  
毎月第三月曜日(祝日を  
除く)午前9時から11時まで  
◇母子栄養食品の支給(ミ  
ルク)  
①番の窓口で取扱って  
ます。

犬の正しい飼いで  
住みよい佐賀市に  
◎佐賀市では、毎年一回登  
録し、年一回(春秋)狂犬  
さり又は綱をかけ人畜に危  
害を与えないように特に注  
意し必要であれば口輪をか  
けるように致しましょう。  
◎飼い主は犬の飼育をやめ  
る場合は市長(衛生課)に  
引き渡してください。  
◎飼い主は飼いが人畜等  
に被害を与えたときは、速  
やかに市長に届け出る義務  
があります。  
以上で市に届け出た場合  
は法律で罰せられますので

衛生課では  
次の仕事をしています  
◇母子健康手帳、予防接種  
手帳の交付、妊産婦指導等  
◇市民結核健康診断  
レントゲン車(くすかせ  
号)にて巡回しています。  
他に胃及び婦人集団検診  
を佐賀保健所と協力して巡  
回しています。  
◇日曜在宅医テレホナー  
ビス  
土曜日の午後及び日曜祝  
日は電話02133にて在  
宅医の紹介をしています。  
◇町の美化に、心がけま  
しょう。  
◎全市民で、一はき運動に  
つとめましょう。

犬の正しい飼いで  
住みよい佐賀市に  
◎佐賀市では、毎年一回登  
録し、年一回(春秋)狂犬  
さり又は綱をかけ人畜に危  
害を与えないように特に注  
意し必要であれば口輪をか  
けるように致しましょう。  
◎飼い主は犬の飼育をやめ  
る場合は市長(衛生課)に  
引き渡してください。  
◎飼い主は飼いが人畜等  
に被害を与えたときは、速  
やかに市長に届け出る義務  
があります。  
以上で市に届け出た場合  
は法律で罰せられますので

予診接種は、つづけて学  
童期に受ける予防接種の基  
礎になります。  
予防接種の種類、時期、  
会場等は、すべて市報でお  
知らせしますので必ず注  
意して接種をお願いします。

○各家庭から出る「ごみ」  
の減量につとめましょう。  
○「ごみ」は決まった日、決  
まった時間、場所に出し  
ましょう。  
清掃課では次の仕事を  
行っています(②番窓口)  
し尿に関する事  
ごみに関する事

★テレホン育児相談は  
02-9508番  
★日曜在宅医テレホナーは  
02-2133番

特に注意しましょう。  
※不要になった大は引き取  
りますのでお連れください。  
又不要になった大を捨てる  
と法律により処罰されます。  
※不用大引き取り  
○毎週水曜日  
午後三時まで  
○衛生課環境衛生係  
電話03151  
内線313



### 乳幼児の予防接種時期と回数

0歳	BCG 3か月以上でツ反が陰性の時	急性灰白髄炎(小児まひ) 3か月以上で18か月まで2回(法では48か月まで)					
1歳							
2歳			ジフテリア、百日せき、破傷風(三種混合)				
3歳				インフルエンザ 3歳以上中学生まで1週、4週間隔2回	種痘 3歳以上6歳未満(現在見合せ中)	日本脳炎 3歳以上15歳まで1週、2週間隔2回翌年1回	
4歳				24か月から48か月まで1期3回、2期1回			
5歳							

# ラッキーシール 1200 点で 百万円 プレゼント

交通事故傷害保険

交通事故傷害保険の内容(保険期間1年間)

- 死亡..... 1,000,000円
- 入院 1日につき 1,500円を支払います(180日間限度)
- 通院 1日につき 1,000円を支払います(90日間限度)

ラッキーシール景品引換所 ☎(0952)23-8424



# 生活環境整備に欠かせぬゴミ・し尿処理

## やめよう使い捨て 量は10年間で3倍に!!

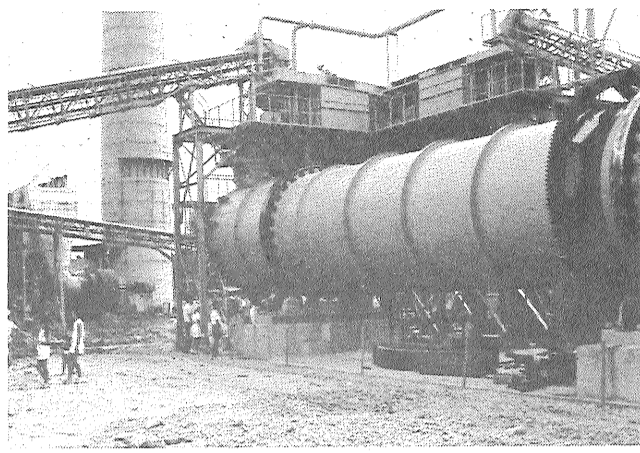
### 量は10年間で3倍に!!

現在、市内で一日に出されるゴミの量は約百トン。10年前の昭和41年にくらべると3倍にもなっています。今後もこのようにゴミがふえつづくと終末処理施設

## 半分は「再利用」が可能

今、皆さんの家にある雑がみ減量の第一歩です。誌・家具類・衣料品・食器類にいたるまで、すべて物が含まれており、家庭から出すゴミの半分は再利用が可能なものです。

資源として利用できるものは、そのまゝ、ゴミとして出さず廃品回収などを利用して売ってお金は安くなります。売ってお金は安くても、ゴミの減量には役物に乗ることもないので、すぐゴミになる過大包装や、使い捨て製品は限りある資源と、ゴミ処理費用のムダ使いにつながります。使い捨てや、過大包装を減らし、不要品は交換するなど、ゴミを作らないこと



「ゴミをたい肥にする」フジコンポストシステム

し尿くみ取り料金は、このようになります

定額制(一般家庭)月額			
家族人員	改定料金		
	世帯割	人員割	計
1人	円	125円	295円
2	170	250	420
3		375	545
4		500	670
5		625	795
6		750	920
7		875	1,045
8		1,000	1,170
9		1,125	1,295
10		1,250	1,420

従量制(一般家庭以外) 18リットル(18リットル未満は18リットルとして計算)につき76円					
積算基準	リットル	金額	積算基準	リットル	金額
1本	18	76円	11本	198	836円
2	36	152	12	216	912
3	54	228	13	234	988
4	72	304	14	252	1,064
5	90	380	15	270	1,140
6	108	456	16	288	1,216
7	126	532	17	306	1,292
8	144	608	18	324	1,368
9	162	684	19	342	1,444
10	180	760	20	360	1,520

ごみの持出しは、きめられたときに皆さんの家庭から出される

昭和50年から実施している健全な生活ができるよう、現行のくみ取り料金は52年2月1日から改定され、昨年の3月には待望の南事業所の増設改良工事が完成し、順調なし尿処理が

くみ取り量が増加する原因には、新規申込世帯の増加もありますが、一つにはこのような方法をとられればくみ取り量も少なく、料金も安く済みますので、留意ください。

ごみ取り作業について、ご不便の点、又は、苦情等がありましたら、清掃課まで問い合わせください。手紙の場合は住所、氏名をはっきりと書いて内容をお知らせください。そうでないと事後の処理が難しく、ご不満が残ると思われましますので、ご注意ください。

この先も、事業の円滑な運営ができるよう格段の努力をこめて参ります。市民の皆さんのご協力をお願いするものであります。

## し尿くみ取り手数料の改定について

水封式便そうは従量制になります。くみ取り量が増加する原因には、新規申込世帯の増加もありますが、一つにはこのような方法をとられればくみ取り量も少なく、料金も安く済みますので、留意ください。

## 不法投きはみんなで監視

さきの団体開催時には多くの人が佐賀をおとすれましが、この協力の賜も、街を美しくするために、皆さんの協力が必要です。このため、小さな不法投きも許さない市民みんなの監視の目が必要です。空地などの管理者は、早急に対処をお願いします。

さわやかなあしたのあなたに……

## 医療事務講座

不安なことがいっぱいこのごろ、生きがいとゆとりをさがしてヤングレディーのあいに新しい動きがひろがっています。それは「学歴より資格の時代」という考え方です。技能を重くみる風潮が日本でもようやく欧米なみに定着しようとしているのでしょうか。さわやかなあしたのあなたにライセンスを!! 人間の生命を守るだいな仕事……「医療」ペンの力で医療界に貢献できる有意義な仕事をあなたに!!

「医療事務管理士」資格



## 説明会

説明時間は約1時間です。あなたのたずねたい事聞きたい事をわかりやすく説明致します。納得した上で受講して下さい。説明会は無料です。

開講日……1月21日(金)より毎週2回

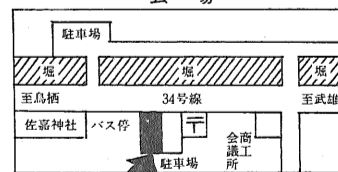
- ◎労働大臣認可財団法人の公認校です。
- ◎労働省認定教科書を使用しています。
- ◎財団認定の公的資格を認定します。

労働大臣認可(財)日本医療事務教育センター公認校

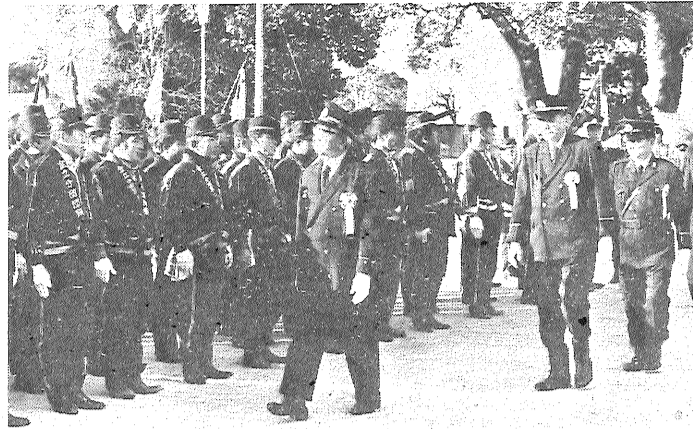
日本医事保険教育協会

佐賀事務局 佐賀市水ヶ江4丁目2-3 TEL26-0575  
本部 福岡市中央区清川1丁目7番12号大戸ビル6階 ☎092-521-0426

1月19日(水) 昼1:30 夜6:30  
青年会館松原分館(佐嘉神社バス停前)



青年会館松原分館



寒気をついで 恒例の消防出初め式

新春恒例の市消防出初め式が、一月六日午前九時から中央公園南広場で、十六分団から消防団員、消防署員、米資など約千五百人が参加し、整然と行われまし...

市の指名業者登録

申請受付は2月中に 市が物品を購入する時は更新年度になり、原則として昭和五十一年度中の承認を...

償却資産の申告は1月31日までに 償却資産の所有者には、昨年中に償却資産申告書をお届けしてありますが...

市少年センター だまり 6 最近の非行傾向 少年非行は、年々増加しています。少年センターから見た最近の非行の特徴は次のとおりです...

失業対策事業の制度が改正

昭和五十一年四月に、失業対策事業制度の改正が行われ、事業の内容により甲、乙に区分されました...

Table with 5 columns: Year, 校種 (School Type), 小学 (Elementary), 中学 (Junior High), 高校 (Senior High), その他 (Other), 合計 (Total). Rows for years 49, 50, 51.

お知らせ 高等訓練生を募集

資格心身共に健康な中学卒業以上の方(自動車整備科だけは高等学校卒業以上の方) 応募方法 入校願書、学業成績証明書、健康診断書...

乗車券の特別割引制度の利用 国鉄では、次の方のために通勤定期乗車券の特別割引制度があります。ご利用ください。

福祉電話の利用 佐賀電報電話局では、次の方のために電報電話の引き受けを免除するほか、設備料についても一年以内(十二回以内)で分割払いが出来ます。

実施中 飲酒運転追放運動 人も車もゆいゆい運動 市社会福祉協議会では、次の方から社会福祉事業の寄付をお願いします。

寄付お礼 市社会福祉協議会では、次の方から社会福祉事業の寄付をお願いします。巨勢町水町 征之助殿(故シヅ子殿) 伊勢町原町 原江殿(故栄太郎殿)...

佐賀電報電話局 (TEL 25-0211) 電話の申込みは、お早目に 高木瀬分局の開始に伴い、このほど電話の設備もととのってまいりました。市内では、一部の地域を除き2ヵ月程度でお取り付けできますので、早目にお申込みください。

花嫁・花婿選びの相談は年齢を問わず、お気軽にお立ち寄りください。本人の履歴書 写真(ハツ切一枚) 入会金 三、〇〇〇円 (事務費・調査費等) 佐賀市巨勢町牛島九四 (橋より北へ川沿いに三〇〇米) TEL 一三三〇一三三〇