

市民の憲章  
わたしのまち佐賀はわたしの心  
わたしの手につくるもの。  
住む人、来る人も育ちゆくもの  
みんなのしあわせのために誇りと責任をもちよう。

「おおらかに自由な感じのよい  
ふんわりとくつろぎましょう。」  
「美しい風景をいつく魅惑のある  
まちづくりをすすめましょう。」  
「広い視野で明るくふるまうことを  
育てましょう。」

### たかまる市政への関心

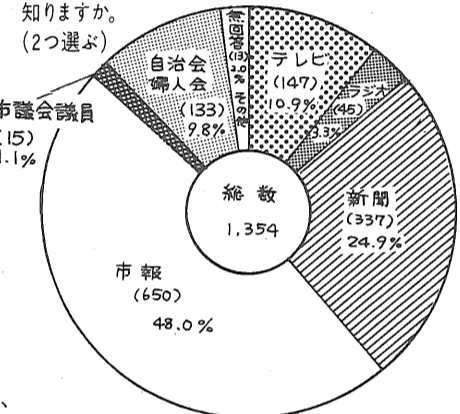
#### 第1回 市民意識調査から

### 排水対策などに集中

—— 3年以内に解決を  
六七・三パーセント ——

最近佐賀市は市域の都市化、市民生活の変化など、さまざまな問題もでてきました。  
市では、これに対応するため、市政運営に対する市民の要望や意識、関心などを求め、今後の市政運営の参考資料とするため、今年七月に第一回市民意識調査を実施しました。  
今回は、みなさんからご回答いただいたものうちいくつかを紹介し、ご回答をお寄せくださいました方には、紙上をかりてお礼を申し上げます。

この種のアンケートは初めての調査という問題もあつて、回答率が三四・六％(七〇六人)と低くおりました。  
《質問の内容について》  
質問は次の三つの点を中心に調査を行い、その結果を分析しました。  
①市の仕事やお知らせなど、主に何で知りますか。  
②市の施設や設備などの状態について、どうお考えですか。(満足度)  
③市の仕事のおおむねは、なるべく早く解決しな



粗暴な運転の監視・取り締りを強化する。  
②安全管理の強化を図る。これは、死亡事故など重大事故の多くが無謀運転の常習者として、免許停止などの処分前歴を有する者が多い実情にかんがみ、企業などにおいては職員の管理上運転経歴を把握して安全管理を強化する。  
③安全教育の充実を図る。自転車通学生に対しては交通安全の指導を徹底する。などとなっています。これから年末・年始にかけて、とくに注意し、無事故で良いお正月を迎えましょう。

#### 3年以内に解決してほしい

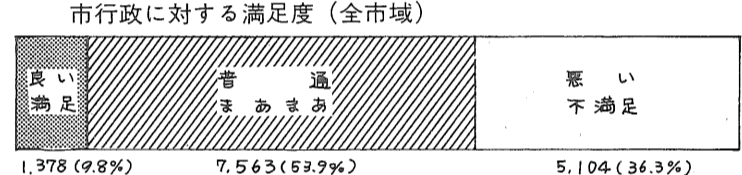
順位	仕事	率
1	排水対策(水害など)	67.3%
2	道路整備(舗装幅など)	63.4%
3	水路側溝(こう)の整備	62.0%
4	児童公園遊び場の建設	59.6%
5	下水道の整備	58.9%
6	小、中学校の施設、設備の整備	47.4%
7	保育所の建設	40.9%
8	食品公害、野犬などの監視	39.2%
9	上水道対策	39.0%
10	身障者福祉施設	38.5%

#### 5年以内に解決してほしい

順位	仕事	率
1	幼稚園の建設助成	42.7%
2	身障者福祉施設	42.6%
3	ごみの処理(収集運搬など)	42.1%
4	老人いこいの家の建設	40.4%
5	し尿処理(収集運搬など)	40.2%
6	住宅対策	39.4%
7	保育所の建設	38.2%
8	上水道対策	38.0%
9	勤労者福祉対策の推進	35.6%
10	公園緑地対策(みどりの確保)	34.7%

### 年末・年始を無事故で ゆっくりいこう運動

いよいよ年末のあわただしい時期に入り、道路を走る車も何か「あせり」が感ぜられることになりました。  
こんな時は、交通事故が起りやすいものです。  
県内での交通事故による死者は、今年に入つて九月末までに八十一人という最悪の事態となつており、まだまだ増加することが予想されます。  
そこで県をあげて、今年十二月一日から来年十二月末まで、交通安全「ゆっくりいこう」運動を実施する。佐賀県実施要綱を作成し交通安全を期することになりました。  
交通事故の大多数が無理なスピードに起因し、その被害も大きく、特に死亡事故の大半が飲酒と暴走の結果として現われています。  
そこで、人命尊重の見地から、県民すべてが「ゆっくり走る」ことの効用と重要性を認識し励行する必要があります。  
また、この運動のスケジュールに、



あなたは次の施設や設備などの状態について、どうお考えですか

施設や設備	良い	普通	悪い
1 乳幼児の保育(保育所など)	6.5%	64.5%	29.0%
2 こどもの遊び場、児童公園など	3.7%	31.7%	64.6%
3 老人いこいの家などお年よりの福祉施設	7.0%	60.8%	32.2%
4 幼稚園(私立を含む)	15.7%	69.1%	15.2%
5 小中学校の施設、設備など(校区を含む)	11.7%	62.3%	26.0%
6 集会場、公民館などの社会教育施設	11.7%	62.3%	26.0%
7 美術館、図書館などの文化施設	19.9%	53.4%	26.7%
8 住宅(市営住宅、宅地の供給、住宅資金の融資など)	4.6%	64.6%	30.8%
9 上水道(飲料水)	18.7%	56.1%	25.2%
10 道路(舗装や幅員など)	5.5%	37.3%	57.2%
11 公園緑地(みどりや花のある散策できる)	8.5%	46.1%	45.4%
合計	9.8%	53.9%	36.3%

### 佐賀商工会議所の各種共済制度

#### 大型共済制度

掛金が全額損金処理できる  
多数の人々がまとめて加入されますので、規模の利益が得られ、しかも、無配当タイプですから掛金が安い。

病気による死亡・廃疾のとき	1,000万円～1億円
不慮の事故による死亡・疾病のとき	2,000万円～1億3,000万円
病気による20日以上入院のとき	1日につき5,000円～10,000円
不慮の事故による5日以上入院のとき	1日につき5,000円～10,000円

掛金の税法上の特典  
事業所が負担した掛金は必要経費として全額損金処理できます。

ごあんない  
特定退職金共済制度  
一、事業主負担の掛金は一人月額一万円まで損金算入できます。  
二、毎月の掛金はご指定の市内金融機関の預金口座振替にて納付していただきます。

会員事業所共済制度  
役員・従業員のための生命の保障、福利厚生、求人定着に役立ちます。

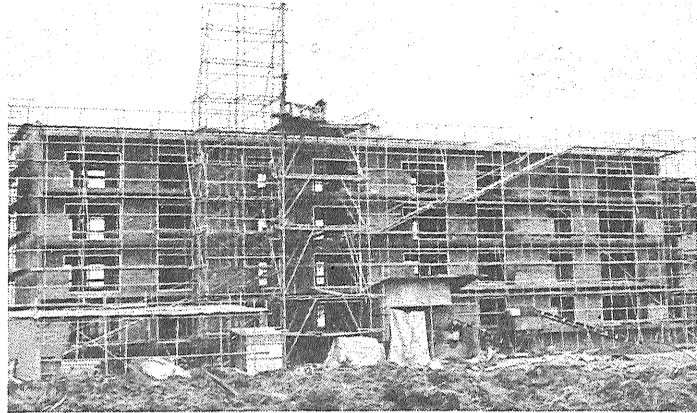
企業を育て地域を伸ばす商工会議所  
佐賀商工会議所総務課  
〒845-1551 内線599  
委託会社  
日本団体生命保険(株)  
大同生命  
三井生命  
千代田生命  
以上四社で推進に当たっております。

### 市営住宅64戸を建設

#### あき家住宅とあわせ 入居申し込みは1月13日から

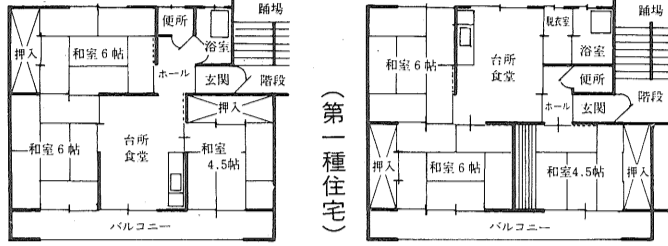
市では、昭和五十一年度、植木団地に第一種住宅三十戸、また、あき家住宅入居補充建設中の市営住宅入居希望二戸、第一種住宅十六戸とあき家住宅入居補充者高木瀬町高木団地に第二種住宅十六戸の計六十四戸とを、次により募集します。

今度の住宅は、鉄筋コンクリート四階建てで、鍋島町一入居できるのは、来年三月鉄筋三・四階建てまで居住していただく方が自宅の新築、転勤などで、退去されることあるため、あらかじめ入居予定者を決めておくための募集です。



来年三月一日入居に工事も急ピッチ  
鍋島植木団地

(第一種住宅)



(第二種住宅)

新築、転勤などで、退去されることあるため、あらかじめ入居予定者を決めておくための募集です。

入居者募集要領

▽募集戸数

- ①新築 第一種住宅 三十二戸
- ②あき家 第一種住宅 十六戸
- 第二種住宅 十六戸

▽申込先

佐賀市建設課住宅係 (四階) で申込書を準備してください。

くわしくは、住宅係(電話23151内線284)へおたずねください。

### 農業者年金にご加入を!!

農業者年金について

昭和五十一年一月十三日から、二十日までの日曜、祝日を除き午前九時から午後四時までは午前中

○当然加入予定者

昭和五十一年の誕生日以前に自己名義農地が五十アール以上の方で、大正九年から昭和十年生まれの方

○任意加入予定者

三アールから五十アール未満の経営主または農業後継者で昭和十二年生まれの方

以上の方で、昭和五十二年の誕生日までに加入したいと時効により加入出来ません。該当される方は至急加入してください。

### 12カ年(自昭39年至昭50年) 累計住所別補導状況

市別	補導数	累計数	補導率
佐賀市	5,783	45,576	5.5%
唐津市	2,009	15,777	5.7%
伊万里市	699	5,355	7.5%
鳥栖市	86	667	0.7%
武雄市	222	1,717	1.7%
小城市	426	3,348	3.8%
多摩市	806	6,293	6.9%
小川市	623	4,923	5.4%
杵築市	86	667	0.7%
神埼市	623	4,923	5.4%
佐賀市	86	667	0.7%
藤津市	194	1,511	1.5%
三養基市	140	1,111	1.1%
西松浦市	67	511	0.5%
東松浦市	315	2,444	2.4%
合 計	21,716	170,000	17.0%

### 少年センター(4) だよりの発行

◆住所別補導状況調査表を見て  
少年センター発足の昭和三十九年から、昭和五十年末に至る十二年間の補導調査表を一覧して感じること、佐賀市内在住者は全体の四五・五%であり、県外を含め他市郡居住者が実に四五・五%を示していることである。

なお佐賀市に近い市郡ほど数が多く、遠ざかるにしたがって減少しているのは、主として少年たちの行動半径を示していることであって、補導対象がそれほど少ないということではない。

### 休日在宅当番医一覧表

- 岸川内科医院 238009
- 岸川外科 231351
- 岸川小児科 238412
- 山見眼科 232655
- 山見耳鼻咽喉科 242004
- 山見産婦人科 233754
- 井上内科 237276
- 遠藤内科 247021
- 酒井医院 232872
- 木戸外科 259841
- 矢ヶ部医院 246121
- 角田内科 225608
- 森川耳鼻咽喉科 246051
- 西原産婦人科 22935
- 森山眼科 232584
- 寺元医院 241316
- 古賀同心医院 233621
- 前川外科 232880
- 中山外科 233576
- 山口眼科 221072
- 真崎耳鼻咽喉科 236617
- 藤崎産婦人科 310035
- 藤崎内科 245251
- 横尾内科 238219
- 北島内科 23350
- 藤川病院 240311
- 副島病院 245251
- 永浜眼科 236256
- 永浜耳鼻咽喉科 233387
- 野見山婦人科 23317

### お知らせ

借り、交通事故、公害など民事上のものごと

◇期日

毎日午前八時三十分から午後五時まで(土曜日午後、日曜日、祝日を除く)

市内の五社まいるを実施し、くわしくは、佐賀簡易裁判所(中の小路3の22)電話23161番へおたずねください。

### 無料調停相談室をご利用ください

佐賀簡易裁判所では、次のとおり、無料調停相談室を開設します。

お気軽においでください

◇相談内容

金銭、土地、建物の貸し

### 第二回 新春五社まいる 走ろう会を開催

佐賀走ろう会では、若楠園体も成功し市民一人一人が走るにより、若老若男

◇時間 集合：午前六時 出発：六時三十分

◇集合場所 県庁玄関前

◇コース 県庁前出発→佐賀神社→松原神社→八幡神社→護国神社→与賀神社→お堀一周→県庁着

### 「安く新鮮な品を」 4Hクラブ員が農産物即売会

県4日クラブ連絡協議会と市消費者グループ連絡協議会では、県下4日クラブ員の日ごろのプロセクト、並びにクラブ活動の成果を

◇即売予定品目

ミカン、イチゴ、ナシ、キウリ、ニンジン、白菜、大根、レタス、ネギ、キャベツ、タマゴ、シイタケ、その他

### 寒さから水道管をまもりましょう

夜の冷えこみにご注意ください

気温がマイナス4度以下になると、水道が凍り、破裂したりします

◇水道管がむき出しになっているところ

◇北向きで風あたりの強いところにある水道

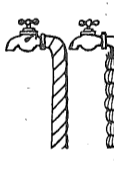
◇水道の凍結を防ぐには

水道管や、じゃ口の部分を保温材(布、ナワ、フ)を取り付け

◇水道管が破裂したとき

タオルをかぶせ、その上からゆっくりにぬるま湯をかけておきましょう

急に熱湯をかけると、水道管やじゃ口が破裂する場合があります



むき出しの水道管は手近かなもので保温しましょう

たのしく すべろう

《第4回》

# スケートまつり開催!!

昭和51年12月25日～昭和52年1月16日まで

スポンサー賞 抽選によりステキなプレゼントが当たります。

- 全日空賞：航空券(福岡～沖縄往復券)
- ホテルニューオータニ佐賀賞：カップル2組宿泊ご招待
- ダイハツ賞：ダイハツハローワーク車
- 佐賀ナショナル賞：セキスイハウス賞
- レストランそごう賞
- 久光製菓
- 佐賀サンレイ(株)
- 村岡総本舗
- 小川商事
- 嬉野商店
- 農協の共済
- 古賀飲料
- 千綿事務器
- 福博印刷
- 西広
- 九州カーラ商事
- 木村文具店
- サンプルサービス(株)

佐賀スポーツセンター

営業案内

営業時間 毎日10:00～19:30

佐賀駅北 TEL 0952(30)5211(代表)