

(昭和26年2月24日)
第3種郵便物認可

発行所 佐賀市役所
電話代表(24)3151番

発行人
市長公室長
(定価3円)

佐賀市の人口

11月1日現在 前月比
人口 157,080 +82
男 74,567 +83
女 82,513 -1
世帯 47,199 +27

スポーツを盛んにしよう

美容と体力づくり教室

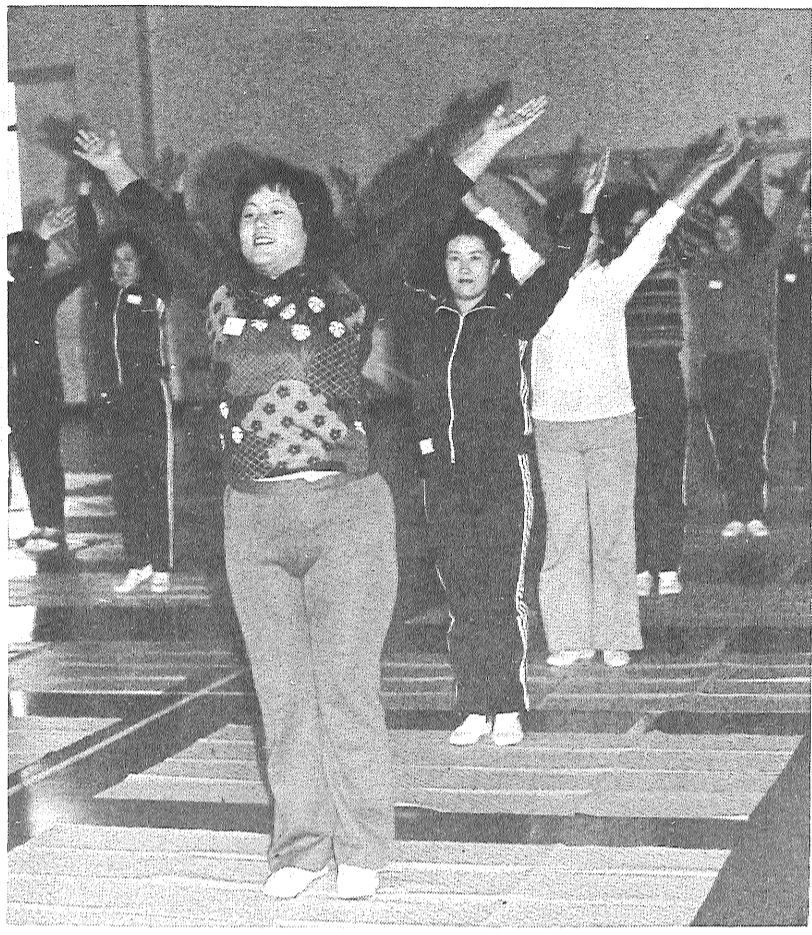
申込みは十二月六日から

▽国体が終わった後、スポーツ熱がさめてしまったというのでは、国体...
▽...を開催した意義も薄れます。
▽...せっかく盛り上がったスポーツ熱を持続させていきたいものです。...

スポーツをもっと身近なものとして考え、まず何かを始めよう。
たとえば、なわ跳び、ラケットなど、一人でもできるスポーツです。
また、室内でできる親子体操なども健康増進につながります。
そこで、市では、日ごろスポーツには縁がないとおっしゃる婦人の方たちを対象に、第二期の婦人スポーツ教室を開くことになりました。

さきを実施した婦人スポーツ教室「美容と体力づくり」が大変に好評であったため、第二期の婦人スポーツ教室を開くことになりました。

▽実施要領
▽主催 佐賀市教育委員会
▽期間 昭和五十二年一月七日から三月十一日まで、毎週金曜 午前十時から十二時まで
▽対象 十八歳以上の女性
▽定員 四十名



コース	期間	対象者	時間	曜日	定員	回数
スケートと卓球教室	1月12日 3月16日	18歳以上の女性	AM10時 AM12時	毎週水曜	40名	10回
スケートと洋弓教室	1月12日 3月16日	(学生は除く)	AM10時 AM12時	毎週水曜	40名	10回

税の知識

主婦のパートと税金

最近では、パートで働く主婦が多くなっています。そこで、パートによる収入と税金の関係についてご不審の方もいるかと思っておりますので、今回と次回に分けてご説明いたします。

△配偶者控除が受けられる場合
所得税は、その人の一年間の所得の合計額から、配偶者控除、扶養控除、基礎控除など十四種類の所得控除を差し引き、その残高に税率をかけて計算します。

△配偶者控除とは、通常、夫が妻を扶養している場合から、年収から給与所得控除を受けられるもので、夫の最近では、パートで働く主婦が多くなっています。そこで、パートによる収入と税金の関係についてご不審の方もいるかと思っておりますので、今回と次回に分けてご説明いたします。

△配偶者控除が受けられる場合
所得税は、その人の一年間の所得の合計額から、配偶者控除、扶養控除、基礎控除など十四種類の所得控除を差し引き、その残高に税率をかけて計算します。

△配偶者控除とは、通常、夫が妻を扶養している場合から、年収から給与所得控除を受けられるもので、夫の

「婦人スポーツ教室」も開きます

から三月十六日まで
毎週水曜日、午前十時から十二時まで
▽実施要領
▽主催 佐賀市教育委員会
▽期間 昭和五十二年一月七日から三月十一日まで、毎週金曜 午前十時から十二時まで
▽対象 十八歳以上の女性
▽定員 四十名



家族そろって体力づくり

一 勸興子どもクラブで開く

十一月二十一日、勸興小学校グラウンドで、「第一回家族そろって体力づくり大会」が行われました。これは、勸興子どもクラブ育成会の主催によるもので、約二百五十人が参加し、ジャンケン競技や、親子リレー、ボール投げ競技などを興じました。

家族そろって、身近にできるゲームで楽しくスポーツに楽しみ、また、知らず知らずのうちに体力づくりにもなるという一挙両得をねらったもの。

親子リレーの部では、ゲートボールを利用したり、ボールなどがあり、お母さんの打つボールがうまくゲートを通過しないので、たまりかねたお父さんが「ボールは、こげん打たんば」とにわかコーチに早変わりするシーンも見られお父さんのケンマクに苦笑するなど、楽しさがいっぱいだった。同子どもクラブでは、今後もずっと続けていく計画です。

12月度 生徒募集中 《スケート教室ごあんない》

サンデー子供スケート教室

日時：毎週日曜日午前9:00~11:00
授業料：¥2,000円(貸つ共)月4回
小学生ならどなたでも参加できます
12月開催日 5・12・19・26

女性スケート教室

日時：毎週(月曜・火曜)コース
授業料：¥2,200円(貸つ共)月4回
女性の方ならどなたでも参加できます
12月開催日(月) 6・13・20・27
(火) 7・14・21・28

コース別スケート教室

1. フィギュアスケートコース 毎週日曜日午前7:00~8:00
2. スピードスケートコース 毎週日曜日午前8:00~9:00
3. アイスホッケーコース 毎週日曜日午後7:30~8:30

授業料：各2,000円(貸つ共)月4回
12月開催日 5・12・19・26

卓球/アーチェリー/ゲームコーナー/貸ホール

佐賀スポーツセンター

佐賀駅北 TEL 0952(30)5211(代表)

■女性スケート教室はインストラクター垣田プロの特別指導!!
◎スポーツセンター友の会会員募集中(一年間有効)
◎スケート特別会員募集中(一ヵ月有効)

営業時間 毎日10:00~19:30

市の財政

昭和51年9月30日現在

人口 156,998人
世帯数 47,172世帯
面積 103.68平方キロメートル

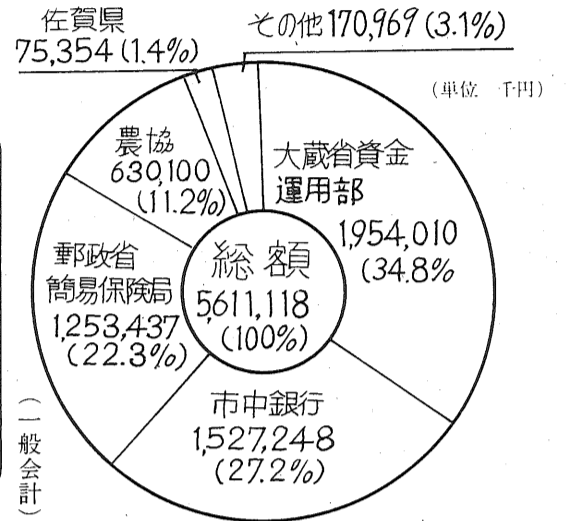
昭和51年度予算執行状況

(昭和51年9月30日現在)

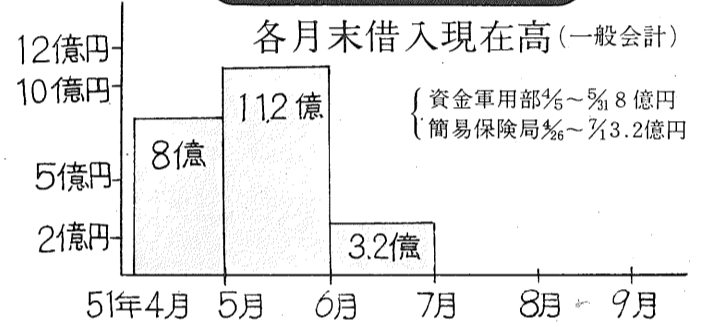
一般会計

歳入		歳出	
収入済額	予算額	支出済額	
6,091,197 (収納率49.0%)	12,441,392 (100%)	5,104,667 (執行率41.0%)	
3,017,414 (60.6%)	市税 4,981,044	1,494,008 (44.8)	民生費 3,333,762
1,348,763 (32.7%)	地方交付税 1,630,000	827,474 (39.9%)	総務費 2,071,692
1,099,031 (36.4%)	国庫支出金 3,023,102	564,978 (38.8%)	教育費 1,456,780
337,508 (100%)	財産収入 337,332	482,641 (28.1%)	土木費 1,714,682
73,184 (50.2%)	使用料及び手数料 145,811	427,125 (46.5%)	衛生費 919,237
63,133 (9.8%)	諸収入 641,029	287,880 (46.2%)	労働費 623,257
48,380 (11.5%)	県支出金 421,893	254,387 (100.0%)	前年度繰上充用金 254,388
40,834 (44.7%)	分担金及び負担金 91,291	246,470 (30.5%)	公債費 808,336
32,089 (35.1%)	自動車取得税交付金 91,350	187,339 (46.0%)	消防費 407,525
28,811 (26.3%)	地方譲与税 109,620	134,313 (43.0%)	商工費 312,176
2,000 (0.2%)	市債 897,100	88,123 (29.6%)	農林水産業費 298,268
50 (0.2%)	交通安全対策特別交付金 41,770	77,773 (45.8%)	議会費 169,723
	寄附金・繰入金 30,050	32,156 (53.6%)	災害復旧費・予備費 71,566

市債の状況



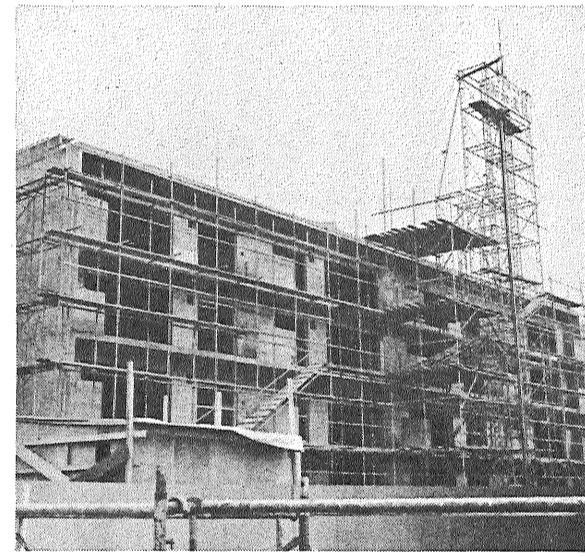
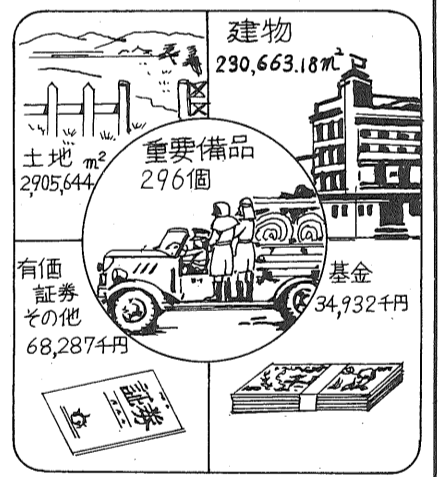
一時借入金の状況



市税の負担状況

税目	予算額 A	収入済額 B	収納率 %	Bに対する割合	
				世帯割	人口割
市民税	2,672,619千円	1,492,232千円	55.8	32,634円	9,505円
固定資産税	1,499,655	1,020,837	68.1	21,641	6,502
たばこ消費税	329,991	163,474	49.5	3,465	1,041
都市計画税	204,531	141,832	69.4	3,007	903
電気税	173,789	100,591	57.9	2,132	640
軽自動車税	64,317	57,261	89.0	1,214	365
特別土地保有税	28,657	35,595	124.2	755	226
ガス税	7,385	5,592	75.7	119	36
木材引取税	100	-	-	-	-
合計	4,981,044	3,017,414	60.6	63,966	19,219

市有財産の状況



高木団地に市営住宅1棟増築中 (51.8.13着工、翌年2月竣工予定)

特別会計

会計別	予算額 A	歳入		歳出	
		収入済額 B	収納率 %	支出済額 C	執行率 %
多布施授産場	2,443	2,102	86.0	2,057	84.2
公益質屋	12,965	5,745	44.3	5,558	42.9
神野土地区画整理	771,003	136,680	17.7	159,916	20.7
国民健康保険	3,010,727	1,154,746	38.4	1,067,873	35.5
農業共済	258,996	185,402	71.5	112,410	43.4
公共下水道	3,167,343	1,002,174	31.6	1,141,118	36.0

企業会計

企業名	区分	予算額 A		執行率 %	
		収入	支出	収入	支出
交通	収益的	1,092,356	492,823	45.1	44.9
	資本的	152,855	210	0.1	69.1
ガス	収益的	717,165	316,198	44.1	44.0
	資本的	145,813	19,855	13.6	37.0
水道	収益的	1,099,155	521,648	47.4	49.2
	資本的	560,046	16,164	2.9	21.6

1.3.31完成)

(単位 千円)

件費 903,826 (30.9%)

うち職員給 296,038

(単位 千円)

収支額 D

1,150

1,130

47,840

ちから35,000基金 実質 121,166

65,816

△ 312,104 繰上充用金で補てん

一般会計 2,500,000 (52.5%)

金運用部 400,000 保 400,000 行 1,700,000

佐賀市告示第83号

地方自治法第243条の3第1項の規定に基づく佐賀市「財政状況」の作成及び公表に関する条例の定めるところにより、昭和51年4月1日から昭和51年9月30日までの間に於ける本市財政状況を次のとおり公表する。

昭和51年11月30日

佐賀市長 宮田 虎雄

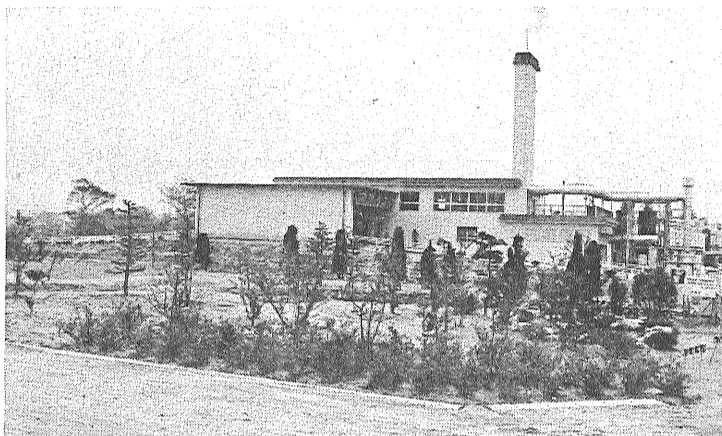
佐賀市

昭和50年度決算見込

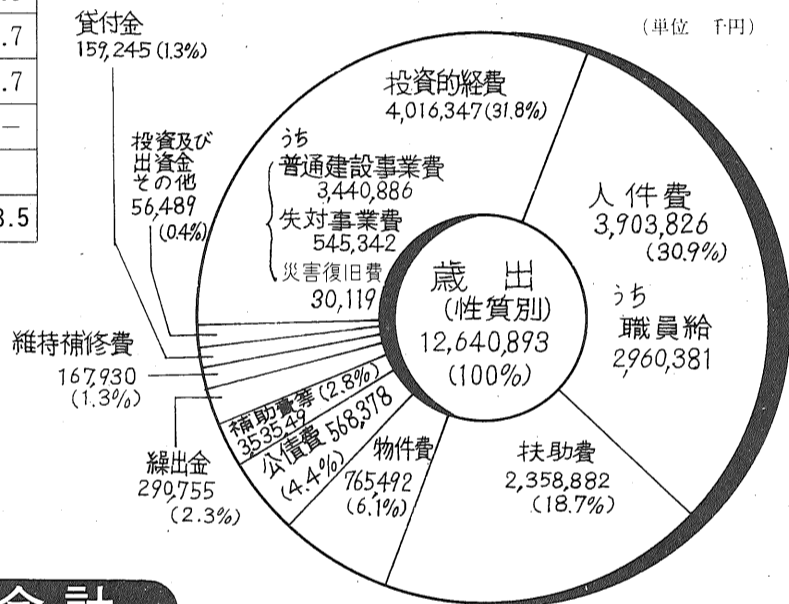
一般会計

歳入			歳出				
科目	予算額 A	収入済額 B	収納率 %	科目	予算額 A	支出済額 C	執行率 %
市 税	4,399,213	4,459,948	101.4	議 会 費	161,754	160,761	99.4
地方譲与税	72,383	66,945	92.5	総 務 費	3,092,032	3,066,672	99.2
自動車取得税 交付金	91,350	95,864	104.9	民 生 費	2,848,500	2,768,340	97.2
地方交付税	1,905,375	1,946,177	102.1	衛 生 費	1,218,338	1,211,708	99.5
交通安全対策 特別交付金	41,777	41,777	100.0	労 働 費	588,626	579,120	98.4
分担金及び 負担金	89,647	89,769	100.1	農林水産業費	318,698	312,274	98.0
使用料及び 手数料	125,074	127,351	101.8	商 工 費	227,364	223,611	98.3
国庫支出金	2,529,912	2,491,866	98.5	土 木 費	1,717,218	1,690,604	98.5
県 支 出 金	391,904	386,858	98.7	消 防 費	400,307	398,406	99.5
財産収入	114,695	116,412	101.5	教 育 費	1,642,367	1,623,482	98.9
寄 附 金	10,224	10,325	101.0	災 害 復 旧 費	30,213	30,119	99.7
諸 収 入	993,099	509,227	51.3	公 債 費	583,366	575,796	98.7
市 債	2,003,200	1,994,100	99.5	予 備 費	5,556	-	-
繰 越 金	66,486	66,487	100.0				
合 計	12,834,339	12,403,106	96.6	合 計	12,834,339	12,640,893	98.5

新装なった「し尿処理場」 (51.3.31完成)



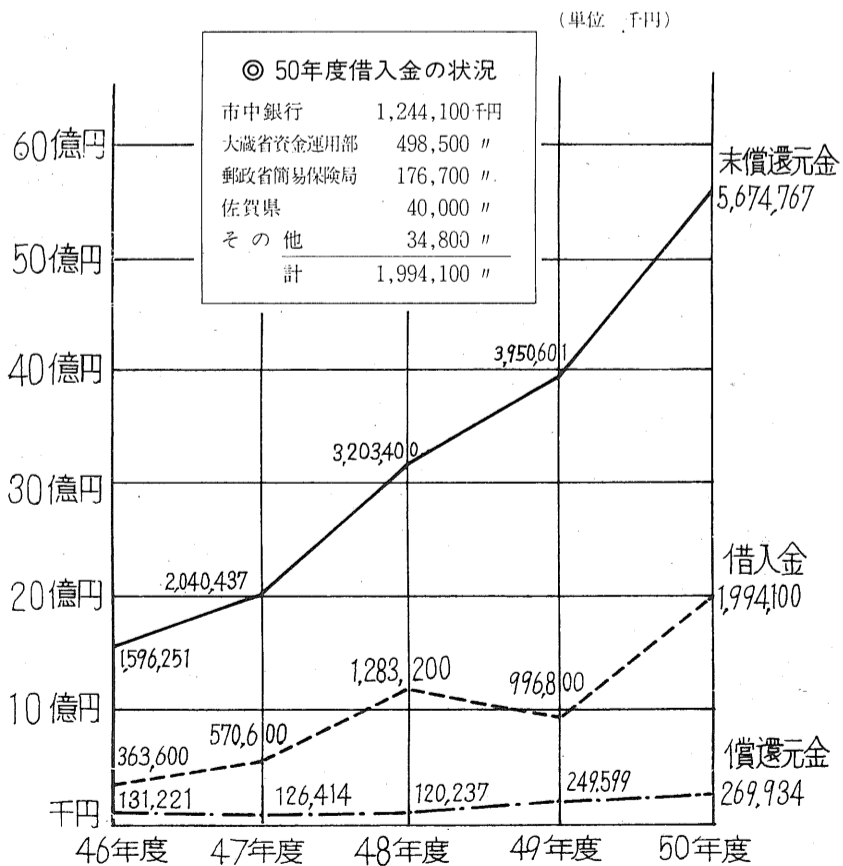
☆ 歳出の性質別 (一般会計)



実質収支の状況 (一般会計)

歳入 総額 (A)	12,403,106	(D)の財源は50年度内に終らなかった事業を翌年度へ繰越した分にもなる財源
歳出 総額 (B)	12,640,893	
歳入歳出差引額(A)-(B) (C)	△ 237,787	
翌年度へ繰越すべき財源 (D)	16,600	
実質収支額(C)-(D) (E)	△ 254,387	赤字額は51年度から繰上充用金にて補てん

市債の状況 (一般会計)



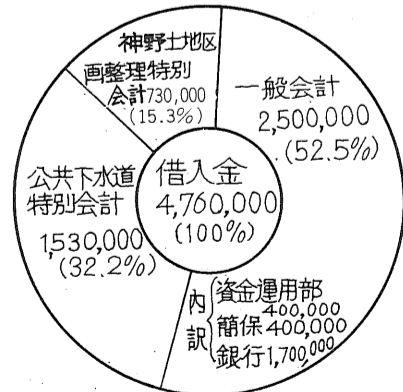
特別会計

会計別	予算額 A	歳 入		歳 出		実質収支額 (B-C) D
		収入済額 B	収納率 %	支出済額 C	執行率 %	
多布施設 授産場	8,622	8,932	103.6	7,782	90.3	1,150
公益質屋	13,122	13,957	106.4	12,827	97.7	1,130
神野土地 区画整理	956,057	946,947	99.0	899,107	94.0	47,840
国民健康 保 険	2,553,688	2,635,076	103.2	2,478,910	97.1	156,166のうちから35,000基金積立のため実質 121,166
農業共済	237,000	230,275	97.2	164,459	69.4	65,816
公 共 下 水 道	2,540,595	2,223,227	87.5	2,535,331	99.8	△ 312,104 赤字は51年度繰上充用金で補てん

一時借入金の状況

各会計別 借入高

一時借入金とは「歳出予算内の支出に資金不足を生じた場合」一時的な資金繰りのため借入れをするもので、歳入歳出予算としては、計上されない。借入先は大蔵省、郵政省及び市中銀行。



特別会計

12月5日は投票日



明日をつくるあなたの一票
投票所へ
入場券をすてにお手元に

私たちが有権者一人一人が自分の意志で立派な候補者を選びましょう。

投票所入場券について
入場券は「はがき」で各有権者あてに郵送いたしました。

選挙公報の配布について
選挙公報は、十一月三十日付の佐賀新聞、西日本新聞、朝日新聞、毎日新聞、読売新聞に折り込み

お知らせ

無料人権相談所を開設
佐賀地方事務局では、次のとおり「無料人権相談所」を開設します。

保育所(園)の入所受付

申請用紙は12月20日から交付
市では、昭和三十二年度和五十二年度

今月の納税

Table with columns for 保育所(園)名, 所在地(受付場所), 受付月日. Lists various kindergartens and their locations.

市少年センター

最近の少年非行の特徴
は両親が共にいる、家庭がまとまること、積極性

農地の小作料を改正

Table showing land area (ha) and rental amounts for various land parcels, categorized by area and type.

障害福祉年金について相談をお受けします

障害福祉年金を受けられる方は、これまで一級障害者に限られていたが、昭和四十九年四月から、二級障害者まで拡大されました。

無料人権相談所を開設
佐賀地方事務局では、次のとおり「無料人権相談所」を開設します。

相談担当者
人権擁護委員
佐賀地方事務局
安い費用で助産を
福祉「佐賀助産院」

新春三社初詣り

新春三社初詣り
会員を募集
鶴見岳初日の出(来光と三社詣り)

青果祭を開催

青果祭を開催
佐賀青果組合と中央青果組合の各青年部では、「歳末助け合い運動」の一環として、次のとおり「青果祭」を開催します。

忘年会・新年宴会は

忘年会・新年宴会は
いよいよ忘年会のシーズンがやってきました。幹事さん、安くて、おいしい静かな蓮池公園の

神野公園 子ども遊園地

神野公園 子ども遊園地
営業内容のお知らせ
十一月十五日から二月末日までは遊機員の整備補修のため休園

共済契約500億円達成運動

共済契約500億円達成運動
県火災共済
掛金が掛捨てにならない
共済金の支払いが早い
手続きが簡単である