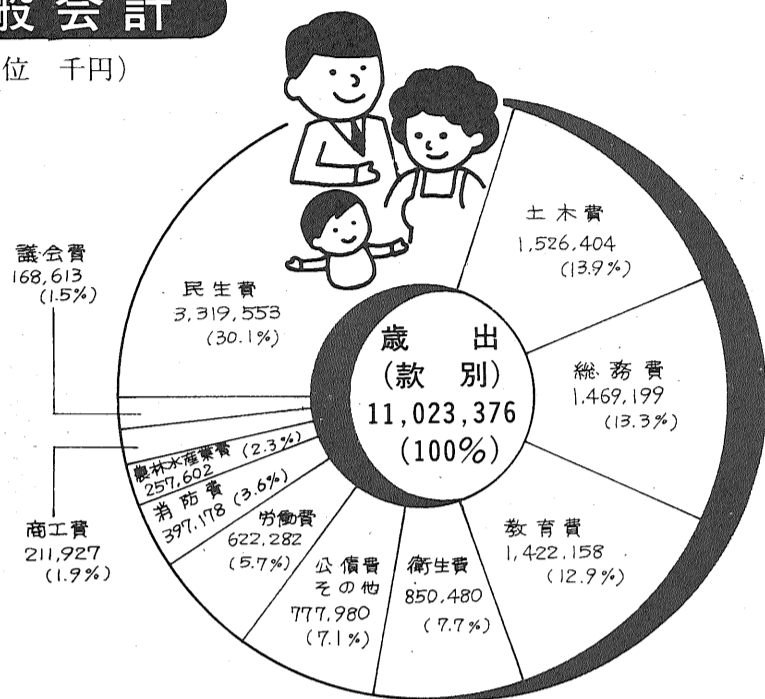
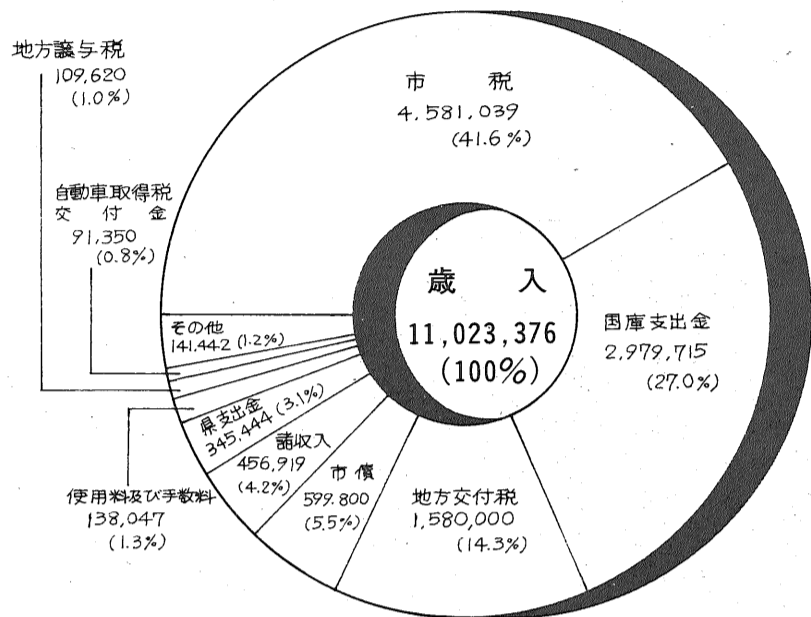


賀市さの財政

昭和51年度当初予算の状況

一般会計

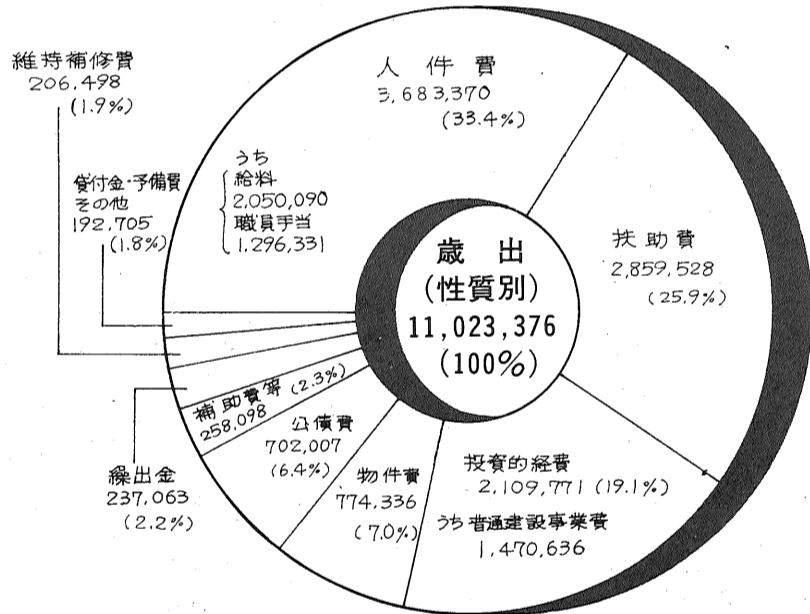
(単位 千円)



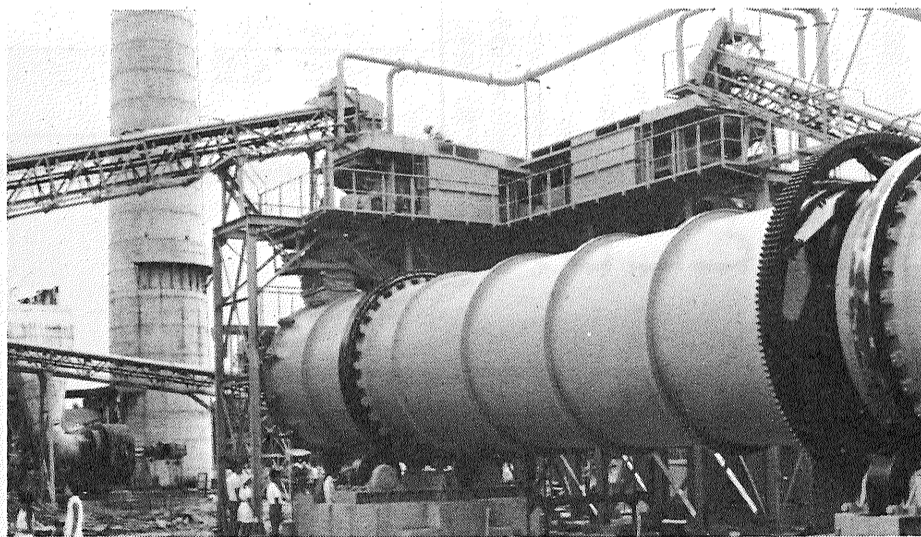
各会計別予算

(単位 千円)

会計別	50年度予算		51年度予算	伸率		
	当初A	最終B	当初C	C/A-100	C/B-100	
一般会計	10,416,965	12,825,169	11,023,376	5.8	△14.0	
特別会計	多布産場	6,881	8,622	8,952	30.1	3.8
	公益質屋	12,056	13,122	12,965	7.5	△1.2
	神野土地区画整理	763,463	845,997	771,003	1.0	△8.9
	国民健康保険	2,544,286	2,553,688	3,010,727	18.3	17.9
	農業共済	197,846	237,000	263,479	33.2	11.2
	公共下水道	2,981,758	2,521,555	3,048,041	2.2	20.9
	計	6,506,290	6,179,984	7,115,167	9.4	15.1



悪臭、ばい塵もないゴミ処理場 (北事業所)



コンポスト発酵槽 (S51. 1. 12運転開始)

市税の負担状況

(予算計上額に対する)

市税合計

(一世帯当り 98,027円
一人当り 29,388円)

1人当り		1世帯当り
15,627円	市民税	52,126円
8,894円	固定資産税	29,666円
2,010円	たばこ消費税	6,703円
1,184円	都市計画税	3,950円
1,162円	電気ガス税	3,877円
511円	軽自動車税その他	1,705円

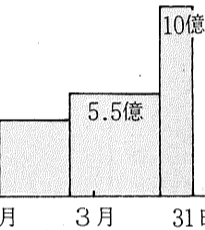
在)



1. 3. 31竣工)

兄

(一般会計)



出	執行率B/A%
366	85.4
827	97.8
463	76.1
275	82.0
502	67.7
076	89.4

共下水道19,040



金 932 千円

昭和51年3月31日現在

人口 155,130人
世帯数 46,139世帯
面積 103.68平方キロメートル

佐賀市

佐賀市告示第43号

地方自治法第243条の3第1項の規定に基づく佐賀市「財政状況」の作成及び公表に関する条例の定めるところにより、昭和50年10月1日から昭和51年3月31日までの間における本市財政状況を次のとおり公表する。

昭和51年5月31日

佐賀市長 宮田 虎雄

昭和50年度予算執行状況

(昭和51年3月31日現在)

一般会計

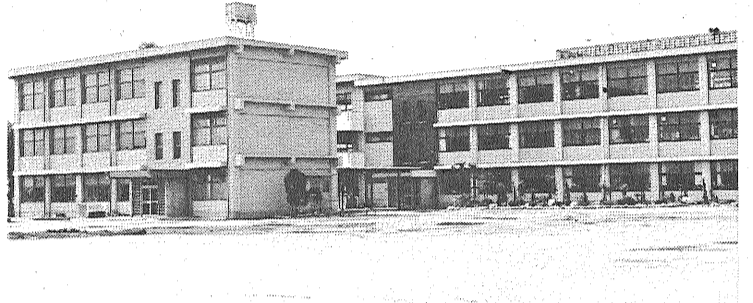
(単位 千円)

歳入

歳出

科目	予算額A	執行済額B	執行率 $\frac{B}{A}\%$	科目	予算額A	執行済額B	執行率 $\frac{B}{A}\%$
市 税	4,399,213	4,392,312	99.8	議 会 費	161,754	159,222	98.4
地方譲与税	72,383	40,687	56.2	総 務 費	3,092,031	2,831,787	91.6
自動車取得税交付金	91,350	95,864	104.9	民 生 費	2,848,500	2,695,029	94.6
地方交付税	1,905,375	1,946,177	102.1	衛 生 費	1,218,339	975,439	80.0
分担金及び負担金	89,647	87,519	97.6	労 働 費	588,626	565,719	96.1
使用料及び手数料	125,074	125,102	100.0	農林水産業費	318,698	218,637	68.6
国庫支出金	2,529,912	1,863,860	73.7	商 工 費	227,364	216,898	95.4
県支出金	391,904	195,379	49.8	土 木 費	1,717,218	834,036	48.6
財産収入	114,695	116,344	101.4	消 防 費	400,307	387,189	96.7
諸 収 入	993,099	452,701	45.6	教 育 費	1,642,367	1,039,963	63.3
市 債	2,003,200	383,000	19.1	災 害 復 旧 費	30,213	5,729	18.9
繰 越 金	66,486	66,486	100.0	公 債 費	583,366	565,372	96.9
そ の 他	52,001	50,611	97.3	予 備 費	5,556	0	-
合 計	12,834,339	9,816,042	76.5	合 計	12,834,339	10,495,020	81.8

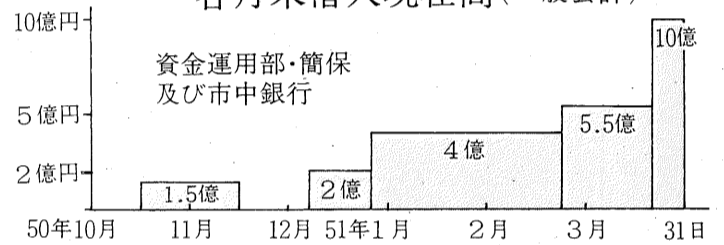
※歳入歳出とも前年度事業繰越分 9,170千円を含む



北川副小学校々舎増築 (S51. 3. 31竣工)

一時借入金状況

各月末借入現在高(一般会計)



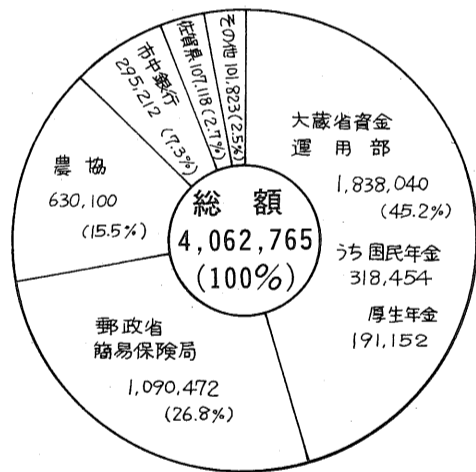
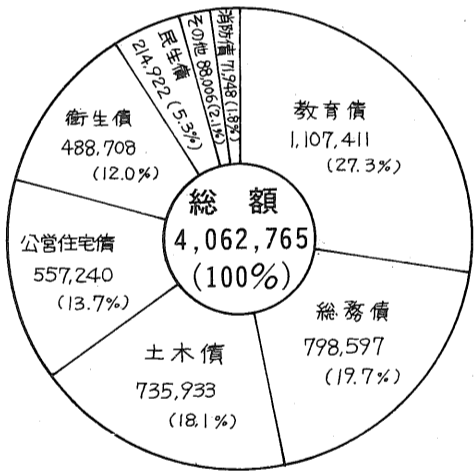
市債の状況

(一般会計)

(1)目的別

(単位 千円)

(2)借入先別



特別会計

会計別	予算額A	歳 入		歳 出	
		執行済額B	執行率 $\frac{B}{A}\%$	執行済額C	執行率 $\frac{C}{A}\%$
多布施授産場	8,622	7,316	84.8	7,366	85.4
公益質屋	13,122	13,957	106.4	12,827	97.8
神野土地区画整理	956,057	498,127	52.1	727,463	76.1
国民健康保険	2,553,688	2,436,919	95.4	2,095,275	82.0
農業共済	237,000	225,526	95.2	160,502	67.7
公共下水道	2,540,595	1,952,491	76.8	2,270,076	89.4

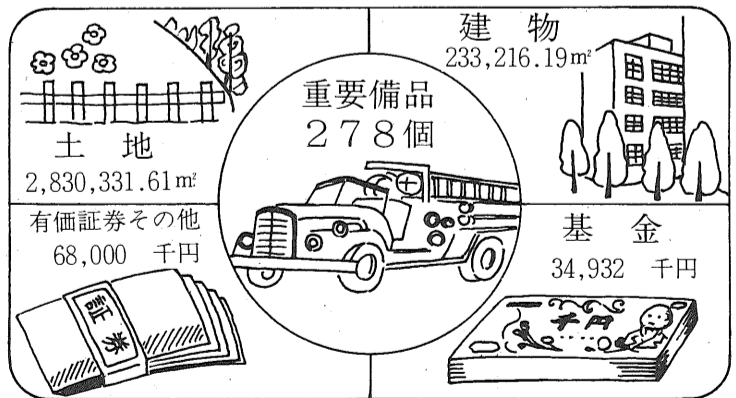
※歳入歳出とも神野土地区画整理 110,060千円、公共下水道19,040千円の前年度事業繰越分を含む。

企業会計

(単位 千円)

企業名	区 分	予算額	執行額	補てん財源	業 務 量	
交 通	収益的	収入	1,038,188	1,026,097	△ 83,679千円は期間外収入及び一時借入金で補てん	乗合バス 92両
		支出	1,042,534	1,024,079		一日平均輸送人員 28,000人
	資本的	収入	44,850	46,325		貸切バス 7両
		支出	130,041	130,004		一日平均輸送人員 467人
ガ ス	収益的	収入	604,997	610,615	△ 50,604千円は一時借入金で補てん	霊柩車 1両
		支出	643,870	628,457		一日平均輸送体数 1.2体
	資本的	収入	141,279	141,585		供給戸数 10,694戸
		支出	196,771	192,189		年間供給量 11,180,889m ³
水 道	収益的	収入	867,077	895,187	△ 81,043千円は当年度損害勘定留保資金で補てん	一日平均供給量 30,548m ³
		支出	906,625	875,587		給水戸数 41,207戸
	資本的	収入	443,347	450,489		年間給水量 16,879,766m ³
		支出	559,852	531,532		一日平均給水量 46,245m ³

市有財産の状況



若楠国体の成功はみんなの力で

第31回若楠国体秋季大会が参加し、市実行委員会第...



この後、国体のみのあり...

作文発表、また、宮田虎雄...

大会では、市内で最初に...

ポスターの図案を募集

毎年、八月十日、中央大...

水道料金の徴収は、今月分集金...

児童手当の現況届を期限は6月末日まで

児童手当現況届を毎年六...

日本脳炎予防接種日程

Table with columns: 地区名, 1回目, 2回目, 時間, 場所. Lists vaccination dates and locations for various districts.

三歳児健康診査日程

対象者...昭和47年5月1日以降...

Table with columns: 月日, 校区, 場所. Lists health check dates and locations for 3-year-olds.

寄付お礼

市社会福祉協議会では、...

お知らせ



昭和51年度警察官(大学卒)を募集します

佐賀県警察本部では、佐...

必要事項を記入し、写真...

規格四角字詰原稿用紙...

未発表の作品に限る...

市役所階市民ホールで展...

今月の納税

事業主負担の掛金は一人月額...

花嫁・花婿選びの相談は年齢を問わず、お気軽にお立ち寄りください。

亀川結婚相談所 (事務費・調査費等) 入会金 一〇,〇〇〇円

商工業事業主の皆様へ! 大企業なみの退職金制度を!

佐賀商工会議所 特定退職金制度

佐賀商工会議所 詳細は 四一五一五二へ



第18回水道週間