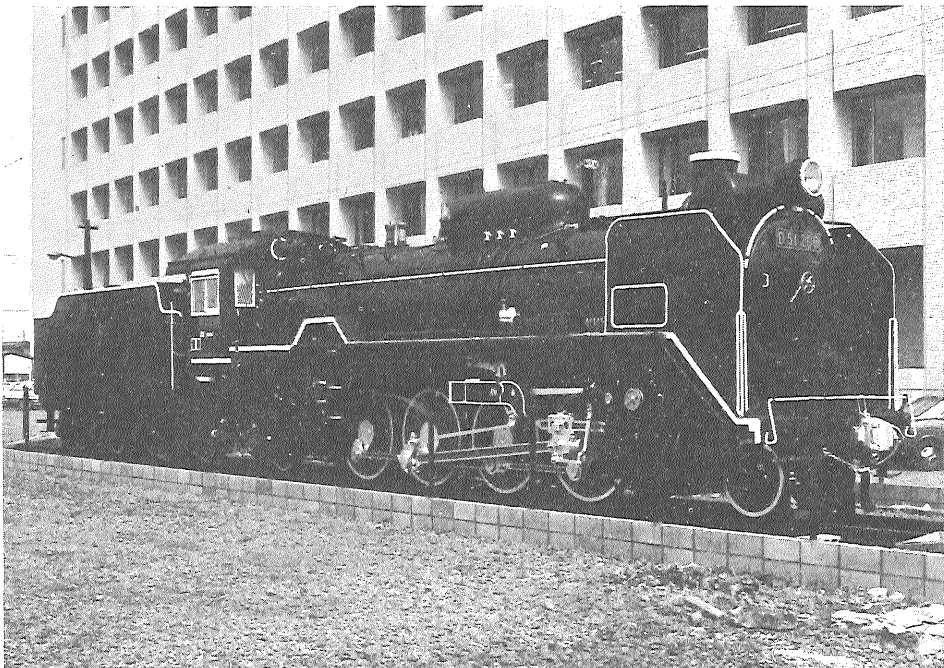


さが市報

5月 15日号

(昭和26年2月24日) (第3種郵便物認可)

発行所 佐賀市役所 発行人 市長公室長 (定価3円) 電話代表(4)3151番



市役所南側広場に永久保存

往年の勇姿を再現 約二百三十一万キを走破

市民のいこの広場として計画している市役所南側広場(旧長崎本線)に、D51型蒸気機関車が四月二十七日やつてきました。

国民健康保険税は このよりに計算されます 保険税は、次の(イ)～(ロ)から給与控除額と割増控除額(イ)により計算した合計額が(最高二万円)を控除した

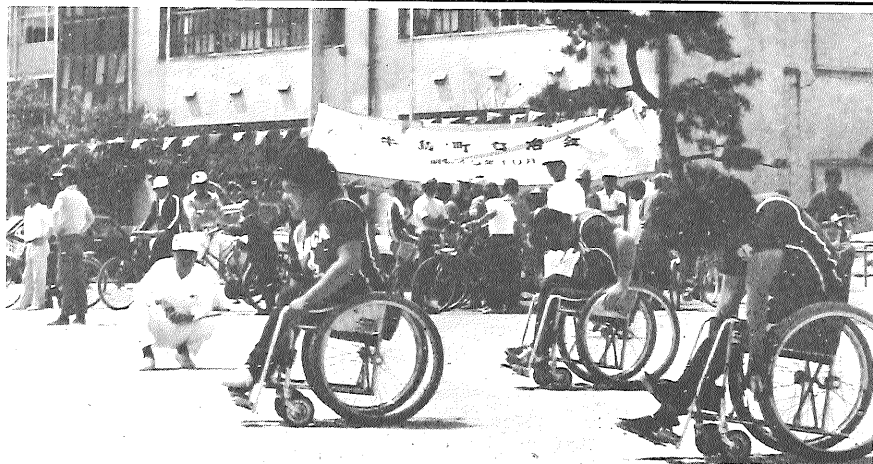
昭和十二年三月に製作された市内伊勢町にあった、佐賀藩精練所で日本最初の蒸気機関車模型が作られたこと

自主納税にご協力を 現在、市税の未納者に対し、滞り整理のため、問徴収は原則として実施して

献血に関するポスター 図案を募集します 県では、来る7月1日から一か月間全国的に実施される「愛の血液助け合い運動」の行事の一環として、

Table with columns for address (住所), name (氏名), and phone number (電話). It lists members of the Sagan City Chamber of Commerce and Industry.

五月晴れの下500人が競う



石隈美啓さん(四十六歳・自営業)の力強い選手宣誓で、トラック・フィールドでの二十種目の競技が始まりました。

また、この大会に初めて森山孝典さん、船津正弘さん、田中浩士さん、下肢障害者車椅子百斤に出場された。

この大会は、ともすれば暗く消極的になりがちな身体障害者が明朗、快活、且つ積極的な意志の持主として残存機能の向上を計り、社会復帰の道を進捗することを目的とし、佐賀市身体障害者福祉協会(水田徳彦会長)が主催したものです。

年金受給者は現況届を提出期限は5月31日まで

下請取引の紹介あつせん事業説明会の案内

身体障害者が使用する車の軽自動車税を減免

今月の納税

高年齢者居室整備資金の貸付

Table with columns: 校区, 月日, 時間, 場所. Lists school districts and their respective dates and times for various events.

Table with columns: 月日, 実施場所, 時間. Lists dates and locations for tuberculosis check-ups and photography sessions.

所得状況届の提出 (特別児童扶養手当)
児童扶養手当および特別児童扶養手当を受けている方は毎年6月中旬に「所得状況届」を提出していただきます。

ヤマハ音楽教育システム
幼児科/生徒募集中
おともだちになろう
佐賀市中央本町1-10 ニュー寺元ビル2F 中央楽器ミュージックサロン TEL(4)2638