



おめでとうの二十歳

約三千六百人の新成人誕生

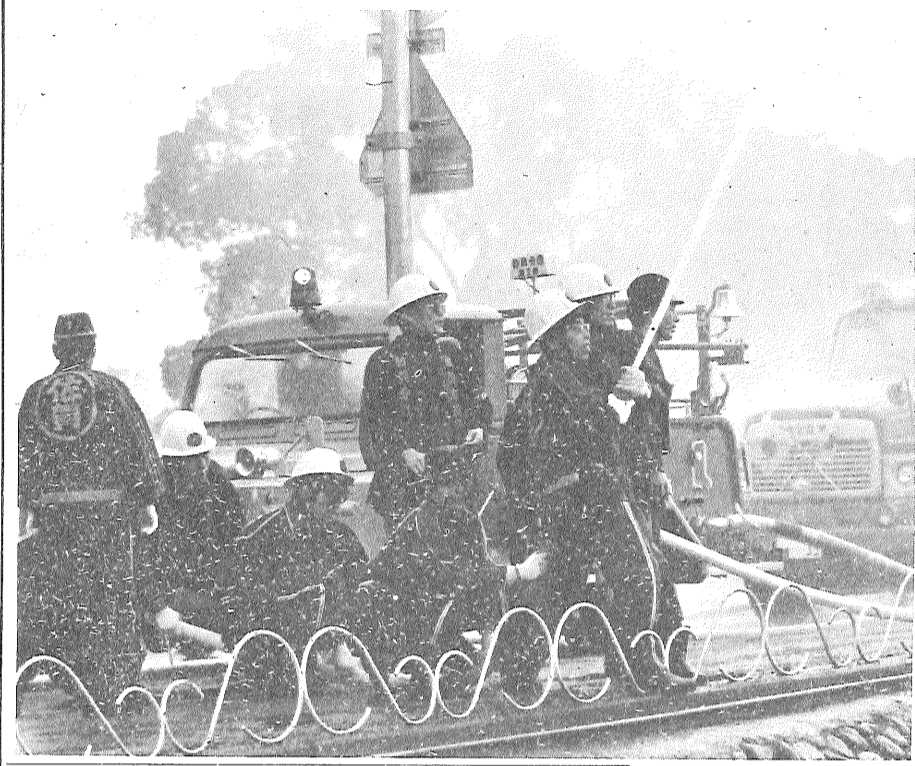
市では昭和五十一年の成人に実社会にスタートする青年ら成人としての多くの権利(式を一月十五日午前十時から男女を分けず日として、たとえは参政権など)が与えられ義務が課せられますが、今年、市内で約二千六百人の新成人が誕生することになりました。

国民年金に加入しよう

国民年金制度は、政府の行う年金制度の一つで、年をとったとき、積立金で、さらに国も保険料を負担して、給付に要する財源としています。働き手が死亡したりしたとき、本人やその家族の生活を保障しようとする制度です。金をはじめ、厚生年金保険、加船員保険、各種共済組合などこれらの事故に備えて、加船員保険、各種共済組合など

恒例の消防出初式

新春恒例の佐賀市消防出初式が一月六日、城内公園で行われました。式には消防署職員と消防団員が約千三百人参加し、観閲式、分列行進などが行われたあと、引きつづきお堀で一せいに放水して災害から人命や財産を守る決意を示しました。



文化財防火デー (一月二十六日)

火あそびによる火災を防ぎましょう



八つの公的年金制度があり、国民は必ずどれかの年金制度に加入する建前となっています。ですから、厚生年金保険などの被用者年金制度の加入者、その制度から年金を受けられることの方、これらの被用者年金制度の加入者の奥さんや旦那の大学生などは自分から希望して国民年金に加入することができます。

一問一答 (2)

前問(12月15日号掲載)に引きつづいて、候補者等の寄付の禁止について難解なところが多くありますので、事例をあげて掲載します。問1 香典返しとして物品を贈ること、あるいは結婚式の披露宴に招待することは法律で禁止されています。答 法第一七九条の寄付とは「金銭、物品その他財産上の利益の供与または交付で、党

超過負担について その③

失業対策事業費 失業対策事業は、失業者に就業の機会を与えることを主たる目的として、昭和二十四年緊急失業対策法により実施されていますが、これは労働大臣の定める計画や、一定の手続きによって地方公共団体等で実施することになっています。この事業に要する経費は、法律(緊急失業対策法第九條)で、法令に基づいて国庫からの一定基準による補助金を受けています。

Table with 4 columns: 区分年度, 総事業費 A, 補助基本額 B, 超過負担額 A-B. Rows for years 45, 46, 47, 48, 49, and 50見込.

このように、この法第一七九条の寄付に含める趣旨ではないものと解釈され、必要ならば会長の氏名を記載せずに「〇〇町内会長」または「〇〇町内会」とした方がよい。問3 候補者等が選挙区内にあるものに対して匿名で寄付することはどうか。また、配偶者や秘書などの名義で寄付することはどうでしょうか。答 匿名であっても他人名義であっても実質上候補者等が寄付するものであるかぎり法第一九九条の二に違反となり

市長ガイド

市営バス観光会員募集 ④四国観光(南国の足摺岬と土佐高知、道後温泉の旅) とき:二月七日(三泊四日) 車中泊 会費:大人二万六千五百円 小人二万一千二百円 ⑤南九州観光(太陽の国、宮崎サンパーク、佐多岬、武家屋敷知覧) とき:三月十八日(三泊四日) 泊四日車中泊 会費:大人二万七千円、小人二万一千六百円 ⑥山陰、山陽の旅(出雲大社、松江城、鳥取砂丘、姫路城、大阪城) とき:三月十八日(三泊四日) 泊四日車中泊 会費:大人二万八千五百円 小人二万二千八百円

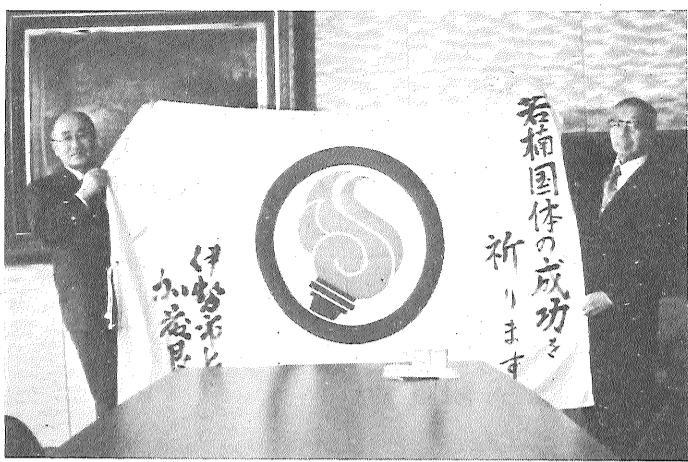
下水道事業受益者負担金 (第三期分)は月末までに 水ヶ江一丁目の一部、水ヶ江二丁目、呉服元町の一部および白山二丁目の一部に土地を所有されている方は、受益者負担金第三期分を一月末日までに納めていただくことになっています。 簡易保険に特別措置 昭和二十四年五月以前にご加入の簡易保険については、お申出により特別一時金をお支払いすることになりました。

源泉還付申告書の提出は早目に 源泉徴収により納め過ぎた税金の還付を受けるための申告書は、今月から提出できます。 三月に提出されまると、一般の確定申告と重なって事務が混雑し、還付が遅れますので二月中旬ごろまでに提出しましょう。(佐賀税務署)

若楠国体の成功を祈り

伊勢市長ら激励に来佐

第三十回三重国体の主会場「三重国体」は、ふだん若楠国体であった伊勢市から、国体事務引継ぎのため、加藤良六市長、一瀬恒夫国体局長ら関係職員が今月七日、佐賀市役所を訪れ、「若楠国体の成功を祈ります」と激励の文字を書き入れた国体旗と、「昨年の成功させてください」との内の



伊勢市長から送られた国体旗

市の指名業者登録

申請受付は一月中旬

市が物品を購入する時は、原則として指名競争入札により、昭和五十一年度の入札に参加したい方は、あらかじめ市に指名業者の登録をしておく必要があります。

- 業者指名願
- 営業概要書
- 使用印鑑届
- 納税証明書(昭和四十九年五十年分)

戦没者の遺族に

特別弔慰金

今回の法改正により、昭和五十一年四月一日において公務扶助助、遺族年金等の受給権者がいない場合に、新たに特別弔慰金(額面二十万円、軍属及び準軍属の遺族のうち十年償還の無利子国庫債券)

危険物の排出について注意

不燃物の収集は、週一回のような物は絶対に出さな

償却資産

の申告は1月31日までに

償却資産の所有者には、昨年中に償却資産申告書をお届

明治の解放令で被差別部落は、

どうなったでしょうか?

明治維新は、四民平等をたてま

部落問題

みなんで解決しよう



日本武尊の伝説

福岡

博

昔、景行天皇の時代、肥前国、いまの佐賀郡大和町川上付近に取石鹿文(とりいしあ

昭和五十一年十二月分までの国民年金保険料の納付はお済みですか。

納めましよう

忘れずに

寄付お礼

- 町松尾ノエ殿(故ウツ殿) 西さへ殿(故清次殿) 高木瀬町
- 与賀町坂口義治殿(故要次殿) 宮崎貞吉殿(故ヒラ殿) 鍋島
- 巨勢町西村マサ殿(故貞雄殿) 町山田一夫殿(故友吉殿) 白
- 巨勢町西村マサ殿(故貞雄殿) 町山田一夫殿(故友吉殿) 白
- 巨勢町西村マサ殿(故貞雄殿) 町山田一夫殿(故友吉殿) 白