



# 成まじか新市庁舎

## 五月はじめにオープン

神野町に建設中の市庁舎は、あたたかい春の訪れに歩みをあわせるように最後の仕上げを急いでいます。完成すると、高さ三七・八呎、地上七階、塔屋二階、地下一階建てで、すでに外装工事も終り、現在内装が急ピッチに行われており、五月初めにオープンの予定です。

屋上から見渡すと、新しい北の敷地で、南側が事務棟「タワー」で統一、しゃれた近郊の建設の譜が聞えてきます。近くには、誕生間近の新佐賀駅、くつきり姿を表した佐賀銀行、こぼんの目ように造成されている道路、市庁舎と北側バスを結ぶ新道路、そして新しく建てられている家、事務所など、北に遠くかすんでいた春振・天山の山波も目のあたりにつらなり南には有明の海が広がっているのがよくわかります。

この新しい庁舎が、高架になる新佐賀駅の完成を契機に第二の都心づくりを目指す北部地域のシンボルとなる日も間近いようです。

新佐賀市の玄関ともいえます。敷地面積は、八千平方呎(国鉄線路敷地)です。

市民課などの窓口で手続きして書類をうけるための待合フロアとしての議会議棟と事務棟を結ぶ東から西へ抜ける通路に配置されています。また、呼出しのための表示として電光掲示板、窓口手続のための記載所、庁舎内の案内のための総合案内所もここに設置されています。

二階は、議事事務局や、議員控室、委員会室、応接室、議場となっています。議場は議員席四十、傍聴席七十四席を設けています。議事を傍聴したいときは、東階段を三階まであがれば、議事傍聴者受付ロビーがありそこで受け付けを済まして傍聴席につきます。

一方、事務棟では、一階は

### 便利で親しみやすい庁舎

内部は、市民のみなさんにとって利用しやすい便利な庁舎として

議会議棟の一階は、「わかりやすい、待たせない、歩かせない」をモットーに窓のない開口部をモーターで開閉するフロアで、能率的なベルトコンベア設備によってあらゆる手続きがひとりで完了できるようなっています。

また、このコーナーには、市の行事などお知らせ電話を配置しています。市の行事を知りたいとき電話すれば電話でお答えするようになっています。

また単に市の仕事をやる場ではなく、市民のみなさんが市役所に用事がある場合も、救急のための医療保健室などを設けています。

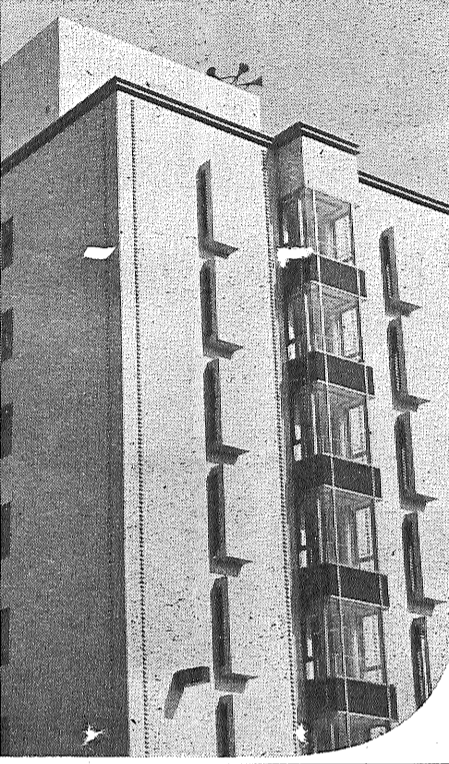
また、便所も専用の施設を設置しています。

市民課などの窓口で手続きして書類をうけるための待合フロアとしての議会議棟と事務棟を結ぶ東から西へ抜ける通路に配置されています。

また、呼出しのための表示として電光掲示板、窓口手続のための記載所、庁舎内の案内のための総合案内所もここに設置されています。

二階は、議事事務局や、議員控室、委員会室、応接室、議場となっています。

一方、事務棟では、一階は



### 各課の仕事

7階	国体のことは、.....国体事務局、企画調整課、演技課 市の職員の仕事は、.....人事課 電話の交換業務は、.....電話交換室
6階	教育行政の企画、施設の整備、管理、給食、保健体育、社会教育、文化財のことは、教育委員会、庶務課、保健体育課、学校教育課、社会教育課 選挙事務のことは、.....選挙管理委員会事務局 市の事務監査は、.....監査委員事務局
5階	土地の利用、開発行為の指導、許可及び都市計画街路事業の施行、公園の設計、管理は、.....都市計画課 公共下水道及び都市下水路の計画、工事、維持管理は、.....下水道課 神野、鍋島の土地区画整理事業のことは、.....神野土地区画整理事務局 公共用地の先行取得は、.....土地開発公社
4階	失業対策事業のことは、.....失業対策事業所 建設業者の請負指名登録、請負工事の契約、用地の取得、水防事務のことは、.....監理課 道路、橋梁、河川の新設改良、都市排水対策のことは、.....道路河川課 建築行政指導、建築基準法に基づく申請、確認、許可、市有建築物の設計、施工、市営住宅の建設、入居事務は、.....建築課
3階	公害の防止指導、調査、交通安全対策、市民交通傷害保険のことは、.....公害交通課 市の財政のことは、.....財政課 商工業者の指導、金融相談、観光、消費者行政事務のことは、.....商工観光課 営農指導、林業、漁業、畜産、農業土木、土地改良事業のことは、.....農林課 農地の転用のことは、.....農業委員会事務局
2階	秘書、広報聴のことは、.....秘書課 総合計画、市史、市勢要覧の編集、各種統計調査のことは、.....企画課 広域的な事務事業の計画推進は、.....佐賀地区広域市町村圏事務局 報道機関の取材の場として、.....市政記者室 市政の連絡調整、財産の取得、処分、物品の調達、文書、防災、庁舎管理のことは、.....庶務課 佐賀東部(13市町村)の新しい水道事業のことは、.....佐賀東部水道企業団 市議会のことは、.....議会事務局
1階	市政相談、無料法律相談、人件、交通事故などすべての市民相談のことは、.....市民相談コーナー 保健指導、予防接種、伝病予防、X線業務、畜犬登録、環境衛生のことは、.....衛生課 一般廃棄物の処理計画、収集、処分、し尿処理のことは、.....清掃課 国民年金、保険料の収納や国民健康保険、賦課収納のことは、.....保険年金課 戸籍届、住民異動届、謄抄本交付、印鑑登録、印鑑証明などは、.....市民課 市民税の課税、収納、県民税の委託事務などのことは、.....市民税課 固定資産税、都市計画税などの評価、課税については、.....資産税課 市税の収納、整理、滞納市税の徴収督促などについては、.....納税課 児童、遺児手当、身障者の福祉、保育園、老人医療福祉などについては、.....社会課 葬祭事業、各種募金など社会福祉事業などのことは、.....社会福祉協議会 生活保護法による相談、助言、指導などについては、.....保護課 同和対策事業についてのことは、.....同和対策室 市の金銭の出納については、.....出納室 税金や保険料などの収納、または市からの支払い業務などについては、.....市金庫(佐賀銀行)
地階	医務室、食堂、売店、理容所、職員組合事務局、諸機械室、現業員控室 清掃員控室、用務員室などは、.....地階

### お知らせなどテレホンサービス

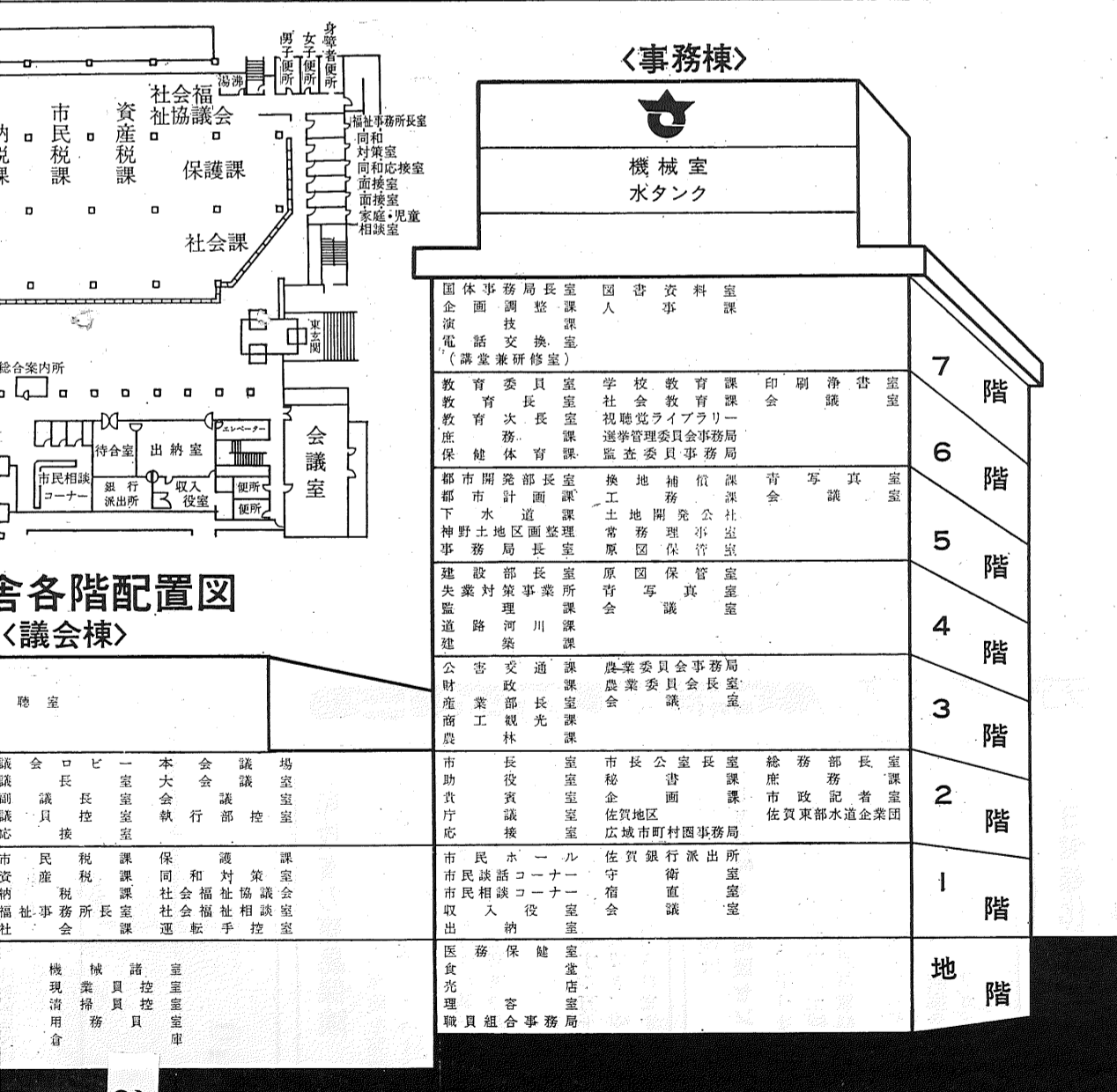
また、このコーナーには、市の行事などお知らせ電話を配置しています。市の行事を知りたいとき電話すれば電話でお答えするようになっています。

### 自由にご覧ください!!

新佐賀駅そばに新築移転する新市庁舎の庁舎見学日を四月二十九、三十日の両日開放します。自由にご覧ください。

### 引越は五月の連休日

また、市役所の引越は五月三、四、五日の連休を利用して行予定です。新市庁舎での事務開始は五月六日からです。



### 各階配置図

