

# さが 市報

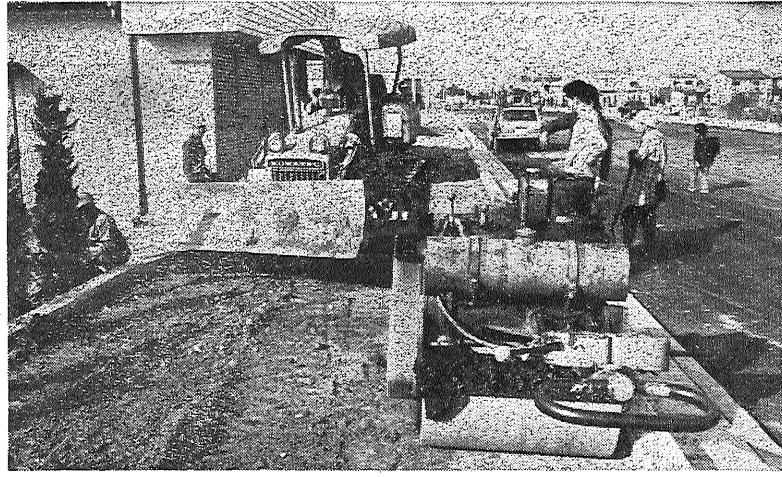
## 12月1日号

(昭和26年2月24日)  
第3種郵便物認可

発行所 佐賀市役所  
発行人 市長公室長  
(定価3円)  
電話代表(4)3151番

佐賀市の人口

11月1日現在 前月比  
人口 152,656 +129  
男 72,229 +103  
女 80,427 +26  
世帯 44,769 +53



### 町の美化に一役

＝ 早朝の清掃奉仕を九年間＝

白山二丁目、あるお菓子の進出に伴って量も多くなり、多子屋さんでは、店の休日(い)時には車二台分もあり、奇数月の第三水曜日(日)を利す。清掃区も、はじめは店用して夏は六時、冬は七時の周回でしたが、今では、今から中央大通りの清掃をし、北は土橋(佐賀橋)の四つから中央大通りの清掃をしてもらいます。



△朝モヤの中で、清掃奉仕に汗を流すみなさん△

この早朝街路清掃は、日ごと町内の方々にお世話になっておられるので、お礼の意味をかねて、道路に散らかしているゴミを清掃しようと、昭和四十二年五月から始められ、現在まで九年間も続けられています。

始めた当時は、ビルなどもまばらで、ゴミの量も二トン車半分くらいだったのが、最近ビル、商店などが

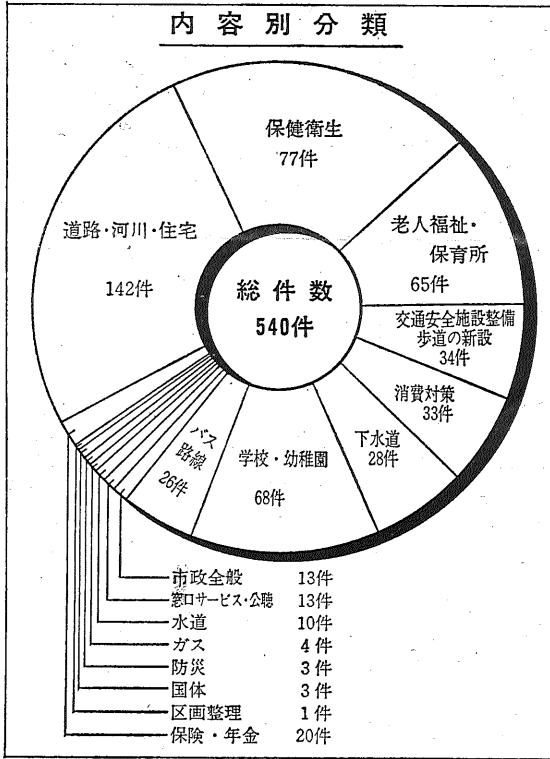
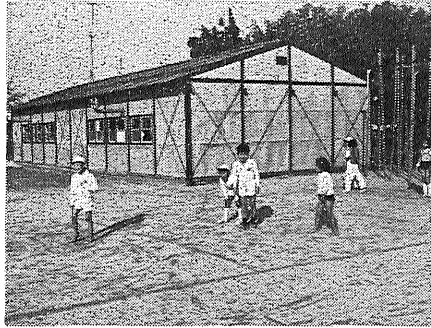
## 建設・生活環境整備に集中

### 総数401通

### 市長へのはがき旬間集計結果まとまる

十一月一日から十日まで、と主婦が最も多く、つきが会、おりに、校区単位では、勸興の市政について、なまの声を、社員、商業、公務員、教員、五十五通、日新、赤松の四つが、お聞きくださいと「市長へのはがき」の集計が終わり、集計が完了しました。

十一月一日から十日まで、と主婦が最も多く、つきが会、おりに、校区単位では、勸興の市政について、なまの声を、社員、商業、公務員、教員、五十五通、日新、赤松の四つが、お聞きくださいと「市長へのはがき」の集計が完了しました。



これらのはがきは、すべて市長が目を通し、市長自身がその処理方法を指示して、担当部署がその指示に従って実情を調査、内容を検討したうえで、今年度中にできるものはすみやかに処理します。

なお、建設的な意見でも現状では法制上、財政上解決できないこともあり、これらにつきましては、今後よく検討して、できるだけ要望にそつようにします。

これらのもろいような機会をとらえて、みなさんの意見を十分に取り入れ、明るく魅力あるまちづくりをすすめていく方針です。

## トップは道路関係

### 蚊の駆除・幼稚園設置も

建設的な提言を、十一月に実施した「市民提言旬間」で、広くみなさんからお寄せいただきました「市長へのはがき」の集計が完了しました。

十一月一日から十日まで、と主婦が最も多く、つきが会、おりに、校区単位では、勸興の市政について、なまの声を、社員、商業、公務員、教員、五十五通、日新、赤松の四つが、お聞きくださいと「市長へのはがき」の集計が完了しました。

通、さらに神野、鶴岡の三十物価の値上がりや公共料金改定に、各連絡所管内から一定に対する消費者保護の訴え、市道を中心とした国・県道、北川副、鶴岡など二十通の整備などが全市域に分散してあります。

また、施設面では、道路と並んで河川整備や公園、学校、幼稚園の整備、さらに交通安全施設や歩道の新設、スポーツ、文化施設など市民の要望が多いようです。

一方、生活環境面では、保健衛生部門にその要望が集中し、予防接種、ゴミ袋の無料配布、また蚊、ハエなどの駆除を訴える方が多く、続いて子供たちに健全な安全な遊び場所を、さらに道路の舗装、下水道の促進を、街灯、公衆便所の不足、騒音、振動、悪臭などの苦情・要望となっています。

## 市民ガイド

## 市民ガイド

### 市営バス観光会員募集

◎ 鶴見岳初日の出三社参り(藤崎八幡、鶴見岳、宇佐八幡、水天宮)  
とき 十二月三十一日(一月一日)  
会費 大人六千二百円、小人五千二百円

◎ 祐徳稲荷神社初詣うで  
とき 一月一日  
会費 大人千五百円、小人九百円

◎ 三社参り(宮地岳コース)  
とき 一月二、三、四日  
会費 大人二千円、小人千六百円

お申込み・問い合わせは、佐賀市営バス観光係(電話③3155)へ。

### 青色申告決算説明会

佐賀税務署では、青色申告をしようと思われの方に、帳簿のつけかたや決算のしかたを次の日程で指導いたします。

▽ 期日 十二月十七日(十九日)  
▽ 時間 午前十時と午後一時から  
▽ 場所 佐賀税務署会議室  
くわしくは、電話②1661へ。

### 年賀状は早目に

郵便局からお願い

▽ 年賀状は、十五日から受付です。おそくとも十二月二十日までに出して下さい。

▽ 郵便物のあて名は、完全にはっきりとお書きください。郵便番号もお忘れなくお書きください。

▽ 家族や同居されている方に出す時は「〇〇様方」、「〇〇荘」、「〇〇室」をお忘れなくお書きください。

### 今月の納税

市・県民税第四期分  
国民健康保険税第七期分

納税は、十二月二十八日までとなっています。納期内に納めましょう。

# 市の財政

## 昭和49年度予算執行状況

昭和49年9月30日現在

人口 152,527人

世帯数 44,716世帯

面積 103.68平方キロメートル

### 特別会計

(単位 千円)

区分	予算額	収入済額	支出済額
多布施授産場	7,068	3,190	3,037
公益質屋	12,438	8,040	7,747
神野土地 区画整理	684,950	36,044	130,077
国民健康保険	1,922,739	766,183	624,281
農業共済	182,187	99,999	40,329
公共下水道	987,625	13,597	403,291

### 企業会計

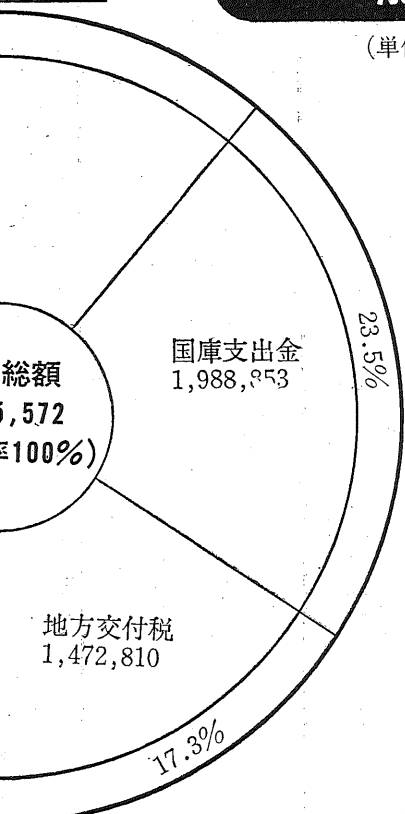
(単位 千円)

企業名	区分	予算額	執行額
交通	収益的	収入	777,209
		支出	414,406
	資本的	収入	756,614
		支出	401,957
ガス	収益的	収入	36,731
		支出	1,987
	資本的	収入	130,799
		支出	51,565
水道	収益的	収入	478,995
		支出	170,564
	資本的	収入	478,995
		支出	238,197
水道	収益的	収入	171,560
		支出	1,771
	資本的	収入	235,203
		支出	77,703
水道	収益的	収入	668,292
		支出	301,780
	資本的	収入	668,292
		支出	355,480
水道	資本的	収入	236,873
	支出	63,262	
水道	資本的	収入	317,993
	支出	142,779	

### 入

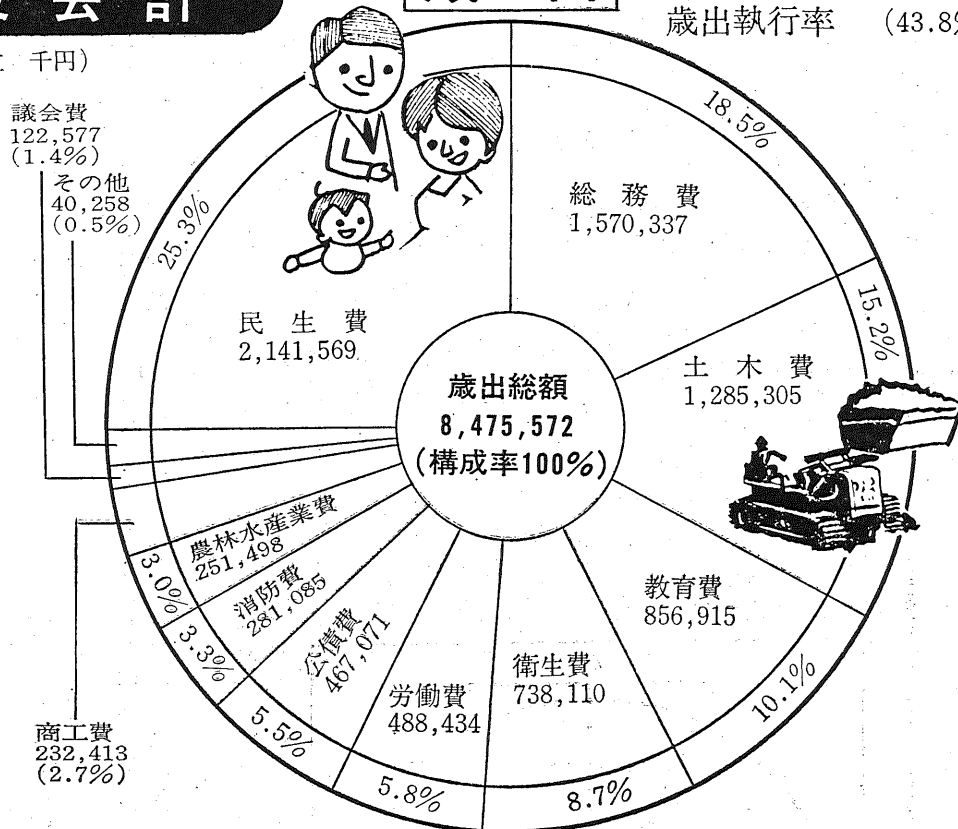
### 一般会計

(単位 千円)



### 歳出

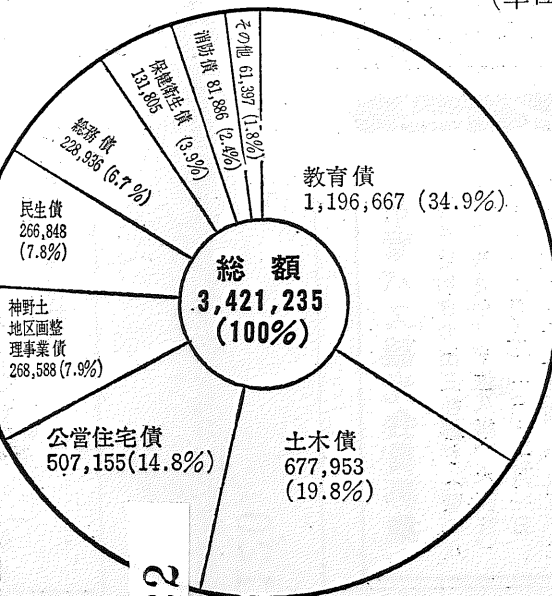
歳出予算額 8,475,572  
支出済額 3,714,362  
歳出執行率 (43.8%)



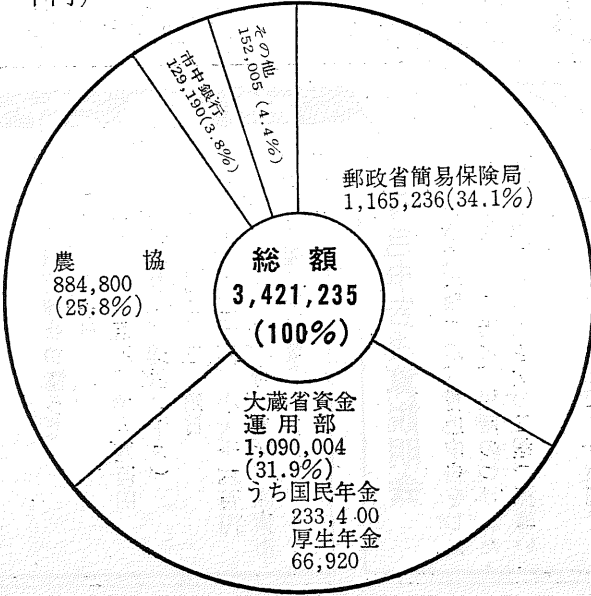
### 市債の状況

(1) 目的別

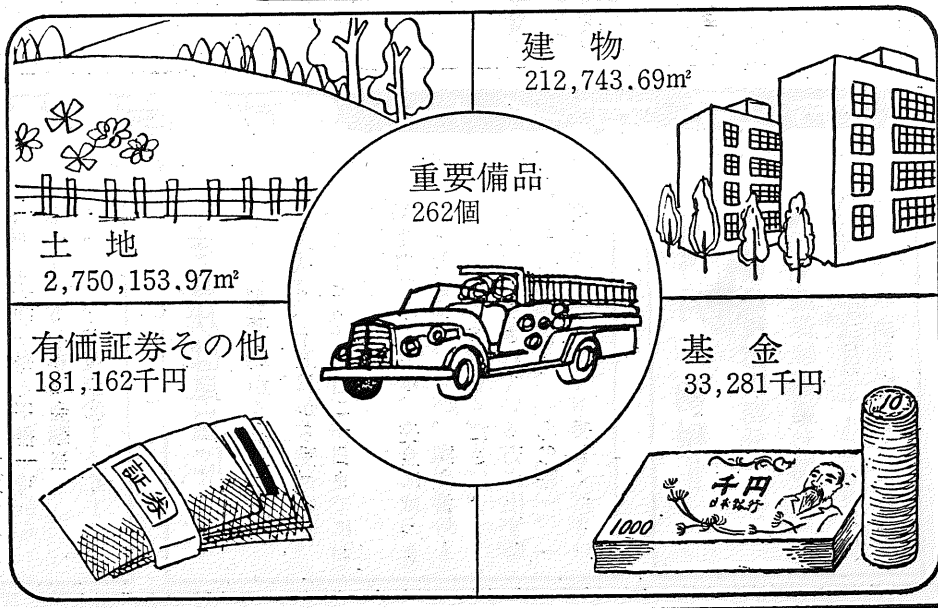
(単位 千円)



(2) 借入先別



### 市有財産の状況





# 佐賀市

## 昭和49年

佐賀市告示第88号  
 地方自治法第243条の3第1項の規定に基づく  
 佐賀市「財政状況」の作成及び公表に関する条例  
 の定めるところにより、昭和49年4月1日から昭  
 和49年9月30日までの間における本市財政状況を  
 次のとおり公表する。

昭和49年11月30日

佐賀市長 宮田 虎雄

### 昭和48年度決算見込

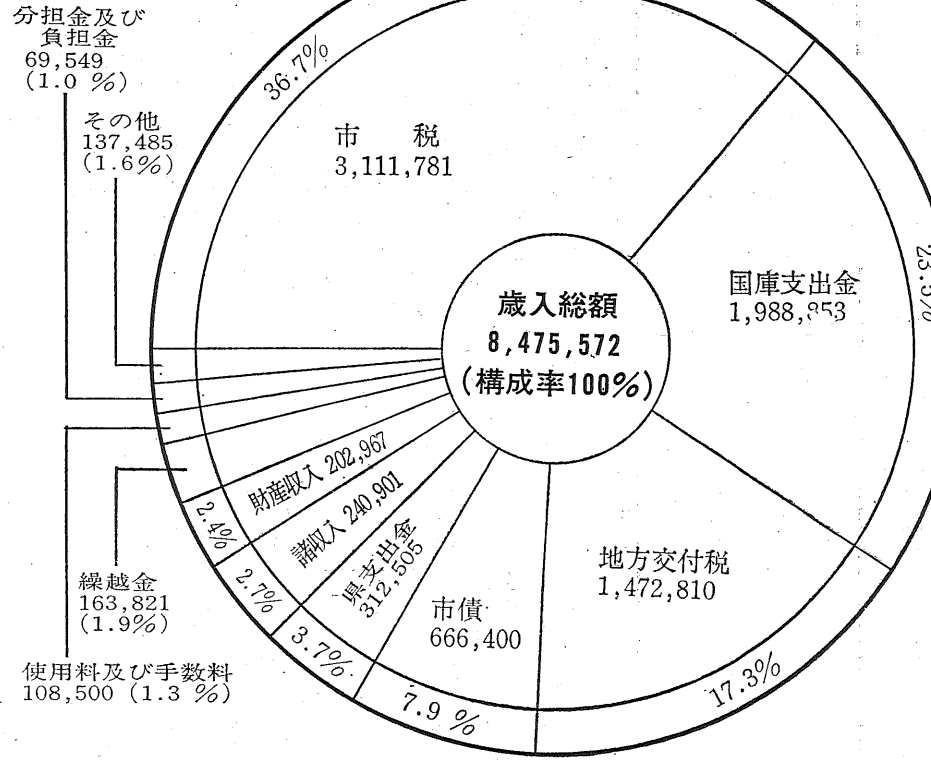
(単位 千円)

#### 一般会計

歳入 収入済額 9,311,505(100%)		支出済額 9,123,084(100%) 歳出	
2,869,796(30.8%)	市 税	2,059,948(22.6%)	土 木 費
1,690,411(18.2%)	国庫支出金	1,776,925(19.5%)	民 生 費
1,570,591(16.9%)	地方交付税	1,645,890(18.1%)	総 務 費
1,247,100(13.4%)	市 債	1,330,435(14.6%)	教 育 費
998,468(10.7%)	財産収入	567,579(6.2%)	衛 生 費
305,280(3.3%)	県支出金	413,264(4.5%)	労 働 費
235,257(2.5%)	諸 収 入	316,698(3.5%)	消 防 費
101,097(1.1%)	使用料及び手数料	273,956(3.0%)	公 債 費
100,481(1.1%)	繰 入 金	268,981(2.9%)	農 林 水 産 業 費
53,559(0.5%)	分担金及び負担金	167,679(1.8%)	商 工 費
53,285(0.5%)	自動車取得税交付金	107,563(1.2%)	議 会 費
34,258(0.4%)	地方譲与税	38,294(0.4%)	災 害 復 旧 費
34,088(0.4%)	交通安全対策特別交付金	155,872(1.7%)	前 年 度 繰 上 充 用 金
17,834(0.2%)	そ の 他		

歳入予算額 8,475,572  
 収入済額 4,270,243  
 歳入執行率 (50.4%)

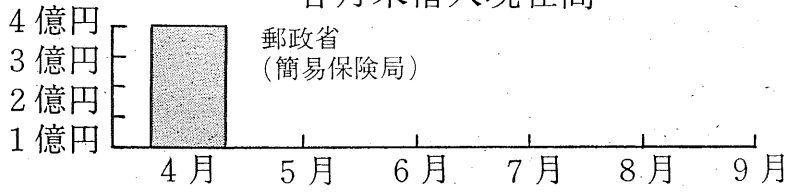
### 歳入



歳入 1,459,020		特別会計 歳出 1,400,003	
558,248	国民健康保険	525,323	公共下水道
530,067	公共下水道	524,290	神野土地区画整理
176,540	神野土地区画整理	122,250	農業共済
13,093	農業共済	12,927	公益質屋
6,816	公益質屋	6,706	多布施授産場
	多布施授産場		

### 昭和49年度一時借入金の状況

各月末借入現在高



### 市税の負担状況 (予算計上額に対する)

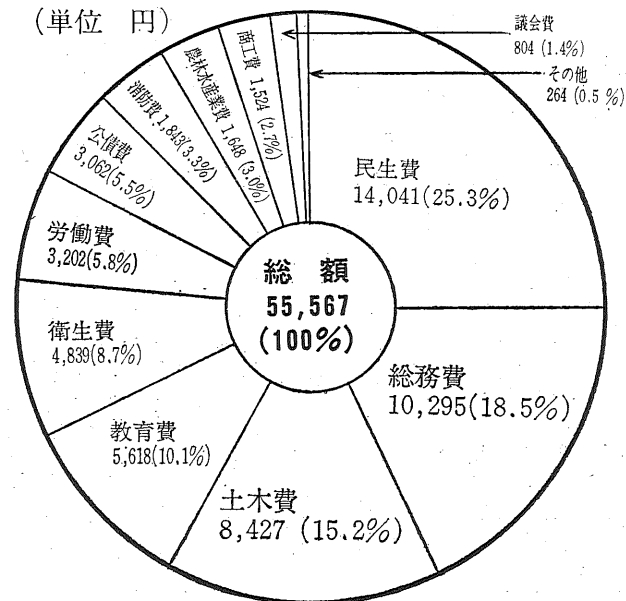
#### 市税合計

一世帯当り 69,589円  
 一人当り 20,401円

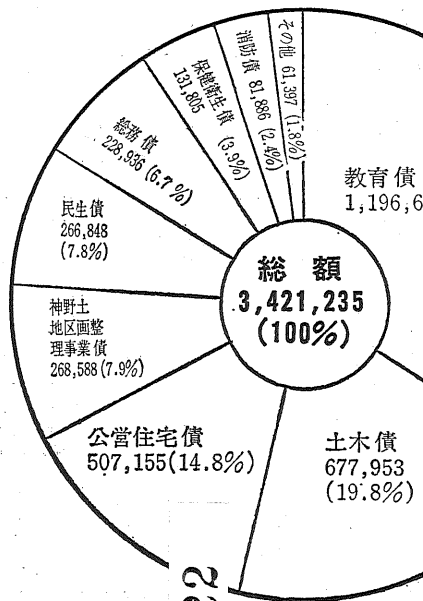
1人当り		1世帯当り
9,463円	市 民 税	32,277円
6,990円	固定資産税	23,844円
1,748円	たばこ消費税	5,961円
1,037円	都市計画税	3,538円
823円	電 気 税	2,809円
340円	軽自動車税その他	1,160円

### 市民一人当りの関係予算の状況 (予算計上額に対する)

(単位 円)



### (1) 目的別



佐賀市立教育集会所

元気で明るい一年生に

新入学児童の健康診断

来年四月には、市内でも、二子どもに伝わる「うつ」も「すい」も話しておられま...

市立十七の小学校へ約二千七百人の児童が入学します。

宮崎律子さんら16名を表彰

茨城国体の顕彰・報告会



第三十回国体市実行委員会では、さきに開かれた茨城国体および全国身体障害者ス...

野方善祐(田代二丁目) 高校男子二百以背泳三位...

小児マヒ生ワクチン投与 エンザ接種の追加実施



宮崎律子(三丁目) 高校女子陸上四百以二二位...

宮崎律子(赤松町) 教員女子陸上四百以二位...

池田明広(西与賀町) 高校男子四百以三三位...

保育所(園)の入所受付 申請用紙は12月20日から交付

求人の申し出を 職業相談室

地方選挙早わかり 単行本をあっせん

寄付お礼 市社会福祉協議会では、次の方がたから社会福祉事業資...

保育所(園)入所受付日程

佐賀の名物

佐賀の名物も時代によつて 少しずつ変わつてきているよ...

「玉ノ切」といつていたのが、いつのまにか「フシキ...

「菱餅」は、現在の佐賀市朝日町の名物を拾つてみよう。

「刀剣」橋本正吉(一門)長瀬町、「甲冑」宮田勝貞一...

「刀剣」橋本正吉(一門)長瀬町、「甲冑」宮田勝貞一...

「刀剣」橋本正吉(一門)長瀬町、「甲冑」宮田勝貞一...

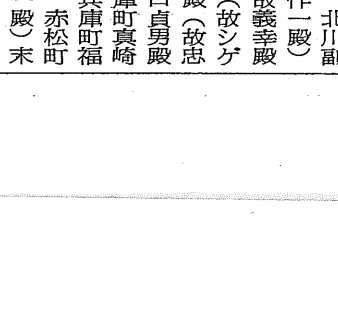
「刀剣」橋本正吉(一門)長瀬町、「甲冑」宮田勝貞一...

「刀剣」橋本正吉(一門)長瀬町、「甲冑」宮田勝貞一...

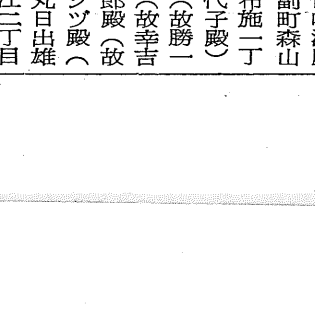
「刀剣」橋本正吉(一門)長瀬町、「甲冑」宮田勝貞一...

Table with columns: 保育所(園)名, 所在地(受付場所), 受付月日

受付時間は9時30分から3時30分、市役所(社会課)は8時30分から5時まで。



せわしい年末...ご用心ください



せわしい年末...ご用心ください

お申し込み市選挙管理委員会(電話03151)へ。

目山崎欣子殿(故貞夫殿)高木瀬江口善吾殿(故アサ殿)...