

ほしいみんなの声援

市民体育大会 17日→25日まで



第二十七回市民体育大会が八月十七日から二十五日まで県総合運動場を中心に開かれます。

この大会は、市民のみならずのスポーツに参加する意欲と関心を盛りあげ、スポーツの普及・振興を図り、生活を明るく豊かにしようという目的で毎年開かれていたもので、また、出場する選手の中に

競技日程・会場

種目	期日	会場
軟式庭球	17日	県総合運動場
バスケットボール	18日	循誘小体育館
クレー射撃	〃	佐賀クレー射撃場
陸上	24日	県総合運動場
バドミントン	〃	勤興小体育館
剣道	〃	赤松小体育館
バレーボール	24・25日	高木瀬小体育館 城北中体育館
軟式野球	〃	佐賀球場、昭栄中、成章中、城東中、城北中
ソフトボール	〃	県総合運動場、高木瀬小
ラグビー	25日	県総合運動場
卓球	〃	神野小体育館
柔道	〃	県警体育館
すもう	〃	万部島すもう場
弓道	〃	県営弓道場
登山	〃	黒髪山

市職員を募集

9月20日から受付

は、二年後にせまった。若楠今までは市民の関心がうすく団体、出場の希望に燃えていも一つ盛りあがらなかつた人たちが、この大会を契機として市民スポーツの向上が期待されています。しかし、炎天下に熱戦くりひろげられるこの大会も、

市職員の採用試験を次のとおり実施します。

▽試験区分
一般事務男子
一般事務女子
土木
保育

▽受験資格
昭和二十四年四月二日から三十二年四月一日までに生まれた人。ただし、消防は市内居住者に限りません。保母は、現に資格を持つ人または取得可能な人。

▽第一次試験(十一月十日。高校卒程度、五枝択一式の教養試験(技術系試験区分は専門試験も実施))

▽受験手続き
受験申込用紙と実施要領を市人事課で交付しますので希望者は同課へ申し込んでください。

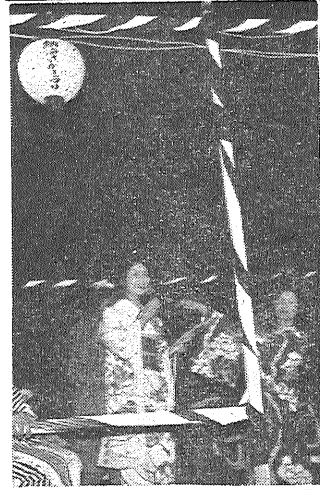
▽受付期間
九月二十日から十月十二日まで。くわしくは、市人事課(電話3151)へおたずねください。

クラフ 納涼さがまつり



2万人の人出でにぎわった「納涼さがまつり」が8月4日中央大通り

ゆかた姿もあでやかに...



ふんい気を盛りあげた歌手若羽ちどり、さんの出演



宮田市長も踊りの輪へ...



消防音楽隊の演奏もあざやかに

坊やもパパとヨヨイのヨイ



遠来の高校総体選手も飛び入り

市民ガイド

第6回九州沖縄芸術祭「江藤俊哉ファミリーコンサート」のご案内

九州沖縄文化協会・市教育委員会などの主催で「江藤俊哉ファミリーコンサート」を開きます。

▽とき：九月十二日午後六時半開演

▽ところ：市民会館

▽入場料：千円、七百元。市内の各プレイガイドで発売しています。お問い合わせは、県文化課または市教育委員会へ。

積立分譲住宅のご案内

佐賀県住宅供給公社では、住宅金融公庫融資付の積立分譲住宅(一年積立)の購入希望者を募集しています。

▽募集する団地と戸数
高木瀬町高木第十一団地(三十戸)
鳥栖市古賀第八団地(三十戸)

▽申込期間
八月二十三日から八月二十八日午後五時まで。分譲価格などくわしくは、佐賀県住宅供給公社(電話2261)へおたずねください。

「簡保の資金」写真コンクール作品を募集

▽テーマ：簡保資金金融施設(学校公園など)を題材とした作品

○融資施設は、郵便局でお尋ねを。

▽サイズ：白黒は四つ切り。カラーはスライド三十五mm以上

▽受付期限：九月十四日まで

▽作品の受付：郵便局の保険窓口くわしくは、郵便局へおたずねください。

今月の納税

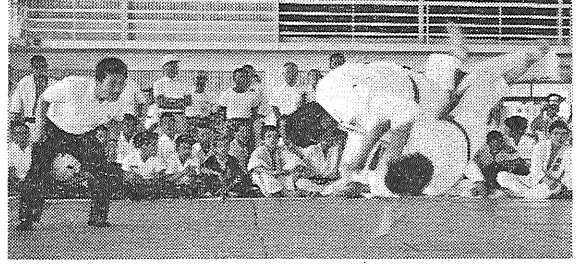
市・県民税 二期分
国民健康保険税 三期分

納期は八月末日までとなっています。納期内に納めましょう。

11種目に熱戦

男女総合で佐賀市2位

県中学校総合体育大会



県中学校スポーツの祭典第一、男女総合は神埼郡で一位、男女総合は神埼郡で一位、男女総合は神埼郡で一位...

浄化槽も蚊の発生源

一度点検しましょう

し尿浄化槽の管理は、十分発生は少ないようですが、一度点検してみよう。浄化槽は、適宜状況に応じて清掃をしなければならぬ...

国民年金証書

を返却します

国民年金証書(老令、障害)を返却する。国民年金証書(老令、障害)を返却する...

遺児修学年金

9月1日から申請受け

両親または片親をなくした遺児の健全な育成と福祉の増進を図るため、その保護者に支給される。遺児の健全な育成と福祉の増進を図るため...

草場の大師堂

福岡博

佐賀市神野町草場の北端に「お大師さん」と呼ばれている小堂がある。これは、いまから二百八十年ほど前、無実の罪を着せられて、妻子ともども殺された盲僧の霊を慰めるための小堂といわれている...

証書返却日

Table with columns: 校區, 場所, 月日. Lists return dates for various districts like 本庄, 北川副, 蓮池, etc.

全国消費実態調査に協力を

消費ブームから節約時代へ国民生活の実態はどのように変化しているのでしょうか。九〇年調査員が伺い、家計簿の記入をお願いいたします...

敬老年金を贈ります

市では、毎年九月十五日の「敬老の日」を祝して、八十年以上の方に敬老年金をさしあげています。敬老年金を贈ります...

3歳児健康診査日程

Table with columns: 校區, 月日, 場所. Lists health check dates for 3-year-olds in districts like 兵庫, 本庄, etc.

結核健康診断日程

Table with columns: 月日, 場所. Lists tuberculosis health check dates and locations for districts like 金立町, 西与賀, etc.

百日せき・ジフテリア・破傷風3種混合の接種

Table with columns: 校區, 1回目, 2回目, 3回目, 時間, 場所. Lists vaccination dates and locations for百日せき, ジフテリア, and 破傷風.

定期種痘日程

Table with columns: 校區, 接種日, 検診日, 時間, 場所. Lists regular vaccination dates and locations for districts like 赤松, 高木瀬, etc.