

(昭和26年2月24日)
第3種郵便物認可

発行所 佐賀市役所
発行人 市長公室長
(定価3円)
電話代表(4)3151番

佐賀市の人口
6月1日現在 前月比
人口 151,506 +317
男 71,541 +154
女 79,965 +163
世帯数44,462 +253



とき 8月4日
歩行者天国 18:00~23:00
盆おどり 19:30~21:30
ところ 中央大通り
駐一車一場 勤興小学校庭と中央公園
バンド演奏 佐賀市消防音楽隊
雨天の場合 順延

市民ガイド 市民ガイド 市民ガイド

新曲「葉がくれ盆唄」も登場

24・25日に「おどり講習会」

今年で三回目を迎える、納涼さがまつりが八月四日に行われます。今回は新曲「葉がくれ盆唄」も登場します。これは昨年みなさんに多数で応募いただいた中から選んだ歌詞で、専門家に作曲を依頼していたのが、このほど出来あがったものです。そこで、この新曲の発表会をかねて、次のおどりの講習会を開きますので、ふるってご参加ください。



【七喜・ユウ子】
中国展のご案内
日本と中国との友好親善を深めるために、中華人民共和国展覧会が開催されます。
▽主催 中華人民共和国
▽会期 七月十三日～八月十一日
▽会場 日本万国博覧会記念公園内(大阪府千里)
▽展示内容 重・軽工業製品ほか紡績、手芸、農・林・漁業、文化などの紹介
▽入場券発売 日本交通公社佐賀支店(中央本町ニュー寺元ビル)、全日本空輸佐賀営業所(中央本町朝日生命ビル)、日中友好協会(正統) 佐賀県本部(材木二丁目)

中国展のご案内

【七喜・ユウ子】
中国展のご案内
日本と中国との友好親善を深めるために、中華人民共和国展覧会が開催されます。
▽主催 中華人民共和国
▽会期 七月十三日～八月十一日
▽会場 日本万国博覧会記念公園内(大阪府千里)
▽展示内容 重・軽工業製品ほか紡績、手芸、農・林・漁業、文化などの紹介
▽入場券発売 日本交通公社佐賀支店(中央本町ニュー寺元ビル)、全日本空輸佐賀営業所(中央本町朝日生命ビル)、日中友好協会(正統) 佐賀県本部(材木二丁目)

税の作文と 標語を募集

▽入場料金 大人三百円(二百七十円) 中人(中・高校生十八歳未満)二百円(百八十円) 小人百円(九十円) ()内は前売券および団体客料金(三十人から百人まで)
▽応募資格 作文は高校生。標語は中学生です
▽テーマ 税に関するものであればなんでも結構です
▽応募数など 作文は一人一編三千字以内。標語は制限なし
▽しめきり 九月五日までに堀川町1-15佐賀税務署へ。

「国体の歌」「国体音頭」の発表会

第三十回国国民体育大会の県・佐賀市実行委員会などの主催で次のおどりの「国体の歌」と「国体音頭」の発表会が開かれますので、ぜひお出かけください。
▽出演者と出演団体 団伊玖磨(作曲者)、山路じゅん・若羽ちどり(歌手)。佐賀商高吹奏楽団、佐賀混声合唱団、佐賀市舞踊団ほか
▽とき 七月二十日(土)、午後二時(開場一時半)から四時まで
▽ところ 市民会館
▽入場料 無料。ただし、入場整理券がいります。整理券は、県と市の国体事務局および市民会館で七月十日からさしあげます。

食中毒に注意を

学校 調理員の講習会開く

今年のつゆ明けは、七月十九日の平年なみか、やや遅くなる見込みといわれています。この季節は、わたしたちの体の調子も狂いやすく、赤痢や疫病などの伝染病や食中毒が流行しやすいときです。そこで、市教育委員会は、日ごろ児童・生徒の健康管理に携わる学校給食調理員さんを市民会館に集め、つゆどきの衛生管理がいかに大切かについて講習会を開きました。この講習会は、完全給食をしている市内の小・中学校の調理員さんを対象に、毎年開いているもので、この日は七十三人が出席、「つゆどきの食品衛生」と題する佐賀保健所の人の講義を真剣に聞きっていました。



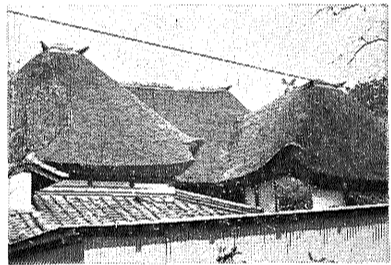
調理員さんを対象に、毎年開いているもので、この日は七十三人が出席、「つゆどきの食品衛生」と題する佐賀保健所の人の講義を真剣に聞きっていました。

食中毒を防ぐために、みなさんも、次のことに心がけてください。調理の際は手を清潔に。包丁やまな板、食器（熱心にメカをとる調理員さん）を洗う。売買する人を指した。やがてこのことが発覚し、長兄は逮捕され、嘉瀬の刑場で首を切られて晒（さら）された。残された二人の弟は、すつ人から喜捨を得ることにして、近くの童雲寺の境内で作業が行われ、宝暦六年（一七五六）十月に完成した。

郷土の民家を記録に

—古民家の調査はじまる—

近年、社がかりもなくなつてしまひ、その進展にうです。そこで、市教育委員会は、古民家の調査を記録に、古民家の写真を、新しい建物主にもとめた「佐賀市の文化財」を刊行することにして、その調査をはじめました。この調査は、市内の小・中、学校の視察担当の先生で構成している視察研究会の協力が、このま、明治初期以前の古民家を調査する手、宿場の建築物や神宮、武いたします。



（佐賀地方独特の「コ」字形をした「タ」造り・巨勢町）

高額療養費の適用

三万円以上は国保で負担

国民健康保険には、いづれかの制約があり、手続が必要で、申請の手続きが、高額療養費支給申請書（自己負担額）が、一つの病院、診療所などで、一人一月三万円をこえたときは、そのこえた額を保険で負担する高額療養費支給制度が七月一日から実施されます。つまり、被保険者は、これから（七月一日以降）どんな重い病気にかかっても、医療費は三万円まで負担すればよいこととなります。しかし、これには次のよう

お知らせ

牛乳を無料でさしあげます。妊産婦・乳児に。母子の健康を保ち、体位向上を図るため、次に該当される妊産婦および乳児に牛乳または粉乳を無料でさしあげます。受給ご希望の方は、市衛生課へ申請書と母子健康手帳を提出してください。

七月の末日まで、産婦の出産された月の翌月から三か月間、乳児の生後四か月目から九か月間、下水道受益者申告書の提出は、七月二十日までに、市では、昭和四十九年度に、下水道事業として、次の区域内に汚水管理施設工事をすすめていくことになりました。その区域は、水ヶ江三丁目、四丁目、水ヶ江五丁目、六丁目、朝日町および城内二丁目の一部です。以上の区域を、昭和四十九年度賦課対象区域として、その区域内に土地を所有しておられる方（土地に対して地上権、賃借権などをお持ちの方も含む）は、七月二十日までに下水道受益者申告書を提出していただくことになっております。該当すると思われる方には申告書を送付してありますので、該当事項を記入の上、期限内に市下水道課へ提出してください。

結核健康診断日程

対象者……満15歳以上で、学校や職場で行う健康診断を受けていない人。料金は無料です。

月日	場所（時間は午前9時半～11時半）	場所（時間は午後1時～3時）
7・5	北川副町平野医院前	北川副町山津
9	江上町	北川副公民館
10	木原公民館	木原公民館
11	南佐賀団地	南佐賀駅倉庫
12	増田農業倉庫	
17	芙蓉小学校	芙蓉小学校
18	蓮池町蒲田津公民館	蓮池町蒲田津公民館
19	蓮池連絡所	蓮池連絡所
24	巨勢町小野病院前	
25	道崎団地	巨勢町東西農業倉庫
26	巨勢神社	巨勢神社

※次の所では夜間（6時～8時）も実施します。7月10日＝枝吉団地公民館、7月12日＝増田農業倉庫、7月19日＝蓮池連絡所、7月26日＝巨勢公民館。

乳幼児移動相談

対象者……満3歳までの乳幼児。体重、身長測定、離乳指導のほか、乳幼児の健康について、市の保健婦が相談にあたります。なお、毎月第2、第4金曜日の午前9時から11時まで、青年の家で乳幼児相談を行っています。

校 区	月 日	場 所
嘉瀬	7月15日	公民館
西与賀	16日	公民館
本庄	17日	公民館
北川副	18日	公民館
兵庫	19日	連絡所
島瀬	22日	公民館
高木	23日	公民館
池原	24日	公民館
久保	25日	公民館
立勢	29日	公民館
巨勢	30日	公民館

※時間は、いずれも1時半から3時まで。

就業構造基本調査にご協力を

七月一日現在で「就業構造基本調査」が実施されます。この調査は、国民の職業の

有無、仕事の内容などを調査し、諸施策の貴重な資料とする重要な統計調査の一つです。本市では千世帯を対象に、七月九日から調査員がみなさんのお宅へお伺いし、調査票の記入をお願いします。調査票の記入は、調査員がただけに使用し、調査結果は統計上の目的で使われます。法律で禁じられていますので、調査票にはありのままを記入していただくようお願いいたします。

「現況届」の提出を

児童手当

児童手当を受けている方は、六月末日までに「現況届」を出していただくことになっております。納期内に納め

今月の納税

固定資産税・都市計画税二期分

納期は七月三十一日までと

八戸の地蔵さん

福岡

一昔前まで「八戸の地蔵さん」といって、「大科消滅のため」の代名詞に使われるくらい市民に親しまれていたのが、この地蔵さんであった。いまから二百二十年ほど前、八戸町に三つ長兄の夢を託したが、人兄弟のバラバラがいた。バテ、地蔵尊をまつたところ、近郷の人たちが多く参詣するようになった。そのうち二人は経典の中に「造作五逆非常念地蔵尊、遊極な体をつくりあげた。見事なことに、参詣者は随喜の涙を流し、遠方から訪れる

博

地蔵尊の高さ 七尺七寸（二五）川清氏が、往時の地蔵さん

祭壇などの貸付け

取扱いを一部変更

市社会福祉協議会では、安い費用で立派な祭壇をしていただくこと、祭壇の貸付けを行っていただきますが、その取扱いが次のとおり一部変更になりましたので、お知らせします。

1号 一万七千円（三日間）
2号 一万円（三日間）
超過料金は、日ごとに千円
▽植などの販売料
1号 一万五千円
2号 九千円
（いずれも植、骨箱、位牌記録帳などを含む。）



おぼろ