



(呉服元町アーケード街での消防訓練)

### いま一度・火元の点検を!!

## 事故のない明るい正月を

### 12月20日 年末年始交通事故防止運動 ～1月10日

## 「三不運動」を推進

- ▽ 「飲酒運転を追究しよう」「交通安全で明るい新年を迎えよう」をスローガンに十二月二十日から新年の十日まで年末年始交通事故防止運動が行なわれます。
- ▽ この運動は、佐賀市交通対策協議会の主催で、市・佐賀警察署・佐賀地区交通安全協会、その他多数の団体が推進機関となり、交通事故防止を市民のみならず、ひきかき、みんなの協力で明るく平和な新年を迎えることを目的としています。
- ▽ 年末から年始にかけては、交通混雑が激しくなり、忘年会、新年会など酒を飲む機会も多くなります。
- ▽ 「少しぐらいはよいだろう」とすましたお酒が原因で事故を起した例は少なくありません。家庭では奥さん方も、交通安全についての心のこもったひとことで、ご主人がお酒を飲んだ場合には、キーをおさったり、お客さんをタクシーなどで送り出すよう心がけてほしいものです。

この運動では、「飲酒運転の追放」と「子ども事故防止」を推進目標として、期間中は交通安全の日や子ども交通安全事故から守る運動の日を設けて、街頭指導や監視、冬休み中から学期はじめにかけての事故防止などの指導を徹底することとしています。

また、料理飲食店などの酒類提供業者やその団体に對しては、この運動の実施要綱などを配布して協力を要請し、飲酒運転の徹底的取締り、スピード違反、無理な追い越し等の取締りを強化、違法駐車や違法広告物の排除、横断歩行者の保護の徹底などを行なうこととしています。

この運動では、「飲酒運転の追放」と「子ども事故防止」を推進目標として、期間中は交通安全の日や子ども交通安全事故から守る運動の日を設けて、街頭指導や監視、冬休み中から学期はじめにかけての事故防止などの指導を徹底することとしています。

また、料理飲食店などの酒類提供業者やその団体に對しては、この運動の実施要綱などを配布して協力を要請し、飲酒運転の徹底的取締り、スピード違反、無理な追い越し等の取締りを強化、違法駐車や違法広告物の排除、横断歩行者の保護の徹底などを行なうこととしています。

### 市町村別飲酒運転追放推進クール

飲酒運転追放に焦点をしぼり、家族・職場・地域ぐるみで①車を運転する人は酒を飲

### 盛装やめて豊かな心で

一月十五日は「成人の日」です。佐賀市では約二千六百人の新成人が誕生します。この日は「おとなになったことを自覚し、みずから生き抜こうとする青年を祝ひ励ます日」として、成人式が県立体育館で催されることになりました。

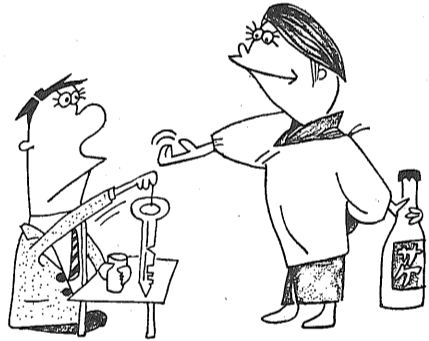
### 特別土地保有税が新設

今年四月、特別土地保有税が新設され、昭和四十四年一月一日以降に取得した土地の合計面積が一月一日現在で五千平方メートル以上を保有している場合、その土地の所有者は五月末日までに申告納付をしなければならなりません。また、一月一日または七月一日前一年以内(五千平方メートル以上の土地を取得された方はそれその年の二月末日または八月末日までに申告納付する必要があります。

### 住宅用地の申告を

今年四月地方税法の一部が改正になり、住宅用地と非住宅用地に区分して税額を計算することになりました。このため、次に該当する場合は、必ず住宅用地申告書を市の資産課課または連絡所に提出してください。

### 飲酒運転は絶対ダメ!!



お酒のすきなあなたに  
お酒を絶対にやめなさい  
といふではありません。  
ただ、飲んだ時は運転をやめなさいといふだけです。  
あなたが酒を飲む  
資格はありません。  
「酒を飲んだら運転しない」  
これは運転者の  
「社会に対する義務」です。

飲酒運転は絶対ダメ!!

数と事故者数を勘案したもの、傷害事故一件二十三点を基礎点(百点)を加えたもので、佐賀市の総持点は三三十八点、減点されるのは、酒を飲んだら運転しないより、酒を飲んでの運転はしないよう注意し、あひまた事故防止に協力をお願いします。

成人式は、成人の誕生の日です。近年、佐賀市の成人式は、参加者の服装が華美になり、特に女性の、振り袖、などの盛装が派手になる傾向にあります。一方、最近、石油、木材鉄鋼などの資源不足が世界的課題となっており、成人式を主催する市町村は、成人式の趣旨を伝えるための活動を企画しています。

### 市民ガイド

### 「佐賀国体の歌」

- ▽ 応募受付期間 一月五日まで
- ▽ 応募資格 点数制限ありません
- ▽ 歌詞内容 佐賀国体の歌は、みんながこぞって力強く明るく歌えるもの。佐賀国体音頭は、郷土の特色をおり込み、みんなが親しみをこめて楽しく歌い踊れるもの
- ▽ 応募様式 四百字詰め原稿用紙を使用し作品ごとに応募票を貼付
- ▽ 応募票は市民課控室にあります
- ▽ 応募先 城内一丁目1-42 国体佐賀県実行委員会事務局

### 新有権者の感想文募集

- ▽ 内容と課題 最近の選挙・あるいは「成人の日」を迎え新有権者または社会人として、地方自治や国政への参加について自分自身で経験し、もしくは考えたり、感じたこと。課題は内容にふさわしいもの。字数は千六百字以内
- ▽ 応募資格 昭和二十八年一月～二十九年十二月までに生まれた人
- ▽ 応募締切 来年一月末日
- ▽ 応募先 城内一丁目1-59 佐賀県選挙管理委員会

### 職業訓練生を募集

- ▽ 募集生を募集しています
- ▽ 訓練期間 一カ年
- ▽ 訓練科目 建築科、木工科、配管科、溶接科
- ▽ 入校は来年四月で、修了後二年の実務経験で二級技能検定試験の受験資格が得られます
- ▽ 問い合わせは、中央専修職業訓練校 (電③3568)へ

### 今月の納税

- ▽ 市・県民税第四期分
- ▽ 国民健康保険税第七期分
- 納期は、十二月二十八日までとなっています。納期内に納めましょう。

# 市営住宅六十四戸を建設

## 入居申込みは一月七日から

今年度の市営住宅建設は、「込書に「管理希望」と記入した北川副町新郷の千々岩団地（一）として、一月七日から工事中」と高木瀬町高木の高木団地に決まりました。

建設されるのは、鉄筋コンクリート造り四階建てで、戸数は、高木団地が一種住宅十六戸、千々岩団地が一種住宅十六戸、二種住宅三十二戸の計六十四戸となっています。

入居できるのは、来年五月の予定で、家賃は一種住宅一万三千五百円前後、二種住宅九千円前後の見込みです。

そこで、この市営住宅の入居希望者の募集を一月七日から行ないます。

なお、市営住宅は、現在八百七十戸ありますが、入居者のうち、家賃を新築、転勤などの理由で退居される方もありますので、それに備えて空き家補充入居者の募集もあわせて行ないます。

また、募集戸数の中には、高木団地一名の管理入居者を含んでおり、これは別に抽せんしますので、ご希望の方は、申

込書に「管理希望」と記入してください。

※申込用紙は、一月七日から建築課住宅係で配布します。

入居者募集要領

▽募集戸数 第一種三十二戸 第二種三十二戸

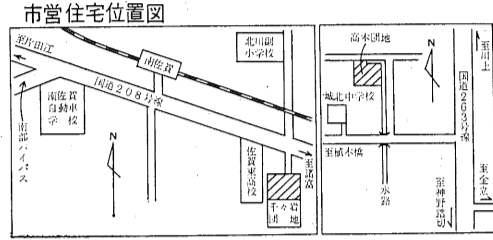
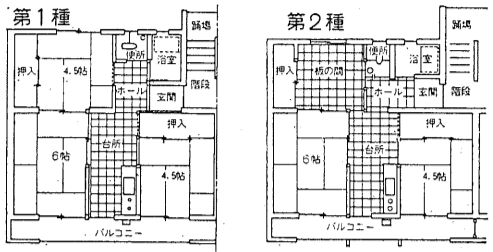
▽募集期間 来年一月七日から一月十六日まで（日曜、祭日は除き、毎日午前九時から午後四時まで）

▽入居資格 市内に住所または勤務先があり、住宅に困っている人。現に同居し、または同居しようとする親族がある人

▽収入基準 法定月所得額が第一種住宅は三万円をこえ五万八千円、第二種住宅は三万円以下であること

▽申込み先 市役所建築課住宅係（新館三階）

▽申込みの際に必要な事項 所得証明（給与所得者は、



過去一年間の源泉徴収票。事業所得者は、申込書に税務署長または市町村長の所得証明を添付してください。住民票謄本一通

市町村民税の完納証明、別居証明書、立退請求証明書、家賃部屋代証明書、婚約証明書などに該当する事柄があれば、必ず証明書を添付してください。

国民年金法の改正で、再び五年年金の加入が認められることになりました。

今回の五年年金の特徴は、保険料は加入した時から二年分を納め、加入する前の三年分は、昭和五十年六月末日までの間に納めればよいことになっています。

つまり、実際加入する期間は二年間で、その間に前の三年分を納めて、合わせて五年分を納めたのと同じ効果を得られるようになります。

十五年を過ぎている方は、五年分を納めた月の翌月から、年額九万六千円（月額八千円）の老齢年金が支給できるといしくみです。

新五年年金に加入を申込み受付中

加入できる方 明治三十九年四月二日から明治四十四年四月一日までに生まれた方

加入申出期間 来年三月末日まで

保険料の納付 昭和四十五年六月分から昭和五十年五月分までの五年分を、一月九千円ずつ納めていただきます。納入方法として、申込んだ月の前分まで、昭和五十年の六月末日までに一括納入か分割納入していただきます。また申込み月からの分は、市発行の納付書により三月分ずつ納めていただくか、各町区の婦

農地申請書の締切日を変更

市農業委員会では、従来農地転用等の申請書受付締切日を月末にしていたが、十二月と来年一月からは、次のとおり変更します。

▽受付締切日 十二月二十日

▽提出書類 市福祉事務所に準備している貸付申請書に必要な事項を記入し、保証人の保証書、戸籍謄本、学業証明書などを添付してください。

▽貸付額 高校 一万五千円から三万円 大学 二万円から三万円

▽提出書類 市福祉事務所に準備している貸付申請書に必要な事項を記入し、保証人の保証書、戸籍謄本、学業証明書などを添付してください。

▽貸付額 高校 一万五千円から三万円 大学 二万円から三万円

印鑑登録証の交付手続き

一月四日から一月四日まで

印鑑証明制度が一月から変更されます。

このため、いままで印鑑登録をされている方は、来年一月四日から来年の十二月二十八日までの間に「印鑑登録証の交付手続き」を行います。

このため、いままで印鑑登録をされている方は、来年一月四日から来年の十二月二十八日までの間に「印鑑登録証の交付手続き」を行います。

年末・年始の休館ご案内

市の施設は、年末から年始にかけての休館となります。

休館期間は、十二月二十八日から一月三日までです。

したがって、青年の家で実施している「乳児相談」と「家族計画相談」の第四金曜日（二十八日）は、休館のため休みます。

▽協和館 二十九日から四日（故モト殿）。

寄付お礼

市社会福祉協議会では、次のかたがたから社会福祉事業資金の寄付を受け、その厚意に感謝しています。

与賀町岡崎勝俊殿（故勝蔵殿） 鍋島町永尾利三殿（故入五殿） 白山一丁目古賀孝男殿（故藤野栄次殿） 本庄町御島龍一殿（故トモ殿） 鍋島町御厨輝彦殿（故ノノ殿） 城内二丁目大島徳一殿（故シナ殿） 神園二丁目秀島英夫殿（故峯次殿） 白山一丁目浜江義朗殿（故サカエ殿） 東神野吉山ナソ殿（故愛作殿） 嘉瀬町池田豊太殿（故ツミ殿） 三澤川原田初雄殿（故キミ殿） 若宮二丁目山八郎殿（故フチ殿） 水ヶ江四丁目江敏郎殿（故素子殿） 東神野山寿美代殿（故純佳殿） 精木村満枝殿（故至殿） 水ヶ江二丁目松田秀夫殿（故モト殿）。

朝日町で植木市

朝日町あけぼの商工会では、佐賀国体緑化推進の一環として、年末二十八日から新年の一月五日まで、同町内の佐賀江沿いで植木市を開きます。

# お知らせ

ゴミ収集は三十日まで

市役所の一般執務は、年末の二十九日から年始の三日まで休みます。年末になると、かなりの混雑が予想されますので、市役所の用件は早目に済ませられるようお願いいたします。

なお、市民生活に直接関係の深い業務は、次のようになっています。

▽出生、婚姻、死亡など戸籍の届け出は休み中でも当直室で受け付けます。

▽火葬場 一月一日と二日は休みです。

▽ゴミ収集作業 十二月三十一日まで（三十一日曜日の収集区域は昼・夜間とも三十一日に繰り上げて収集します。年始は四日（金曜）かかります。収集作業休み中の

保育所（園）入所受付

市では、昭和49年度の保育所（園）の入所希望者の受付を行います。

入所条件は、その家庭内で保護者（この場合、その世帯の大人全員をさす）が働いたり、病気、病気看護などのため、子どもの保育ができない場合となっています。

申請書は、12月20日から市福祉事務所社会課と各保育所（園）に用意いたします。

保育所（園）名	所在地（受付場所）	受付月日
市立乳児保育所	堀川町2-4	1月10日
川原	与賀町4-44	11日
若葉	日の出一丁目19-1	12日
城東	田代一丁目4-39	14日
新保	長瀬29-4	16日
明賢	蓮池大字新久	17日
賢賀	鍋島町大字新久	18日
尚賢	多布西二丁目2-30	19日
佐佐木	神野西二丁目10	21日
堀城	高木瀬大字高太郎	22日
城嘉	西木瀬町大字長瀬	23日
嘉清	高木瀬町大字野	24日
巨勢	服元大字一八	25日
泉	呉勢町大字一八	26日
中部	水ヶ江六丁目12-1	28日
保育所（仮称）	市役所内（福祉事務所）	29日
	市役所内（福祉事務所）	29日
	市役所内（福祉事務所）	30日



# こんにちは 保健婦です

あなたの栄養知識は



## ＜白いエネルギー＞

年の暮れともなれば、なんとなく気ぜわしく、精神的にも肉体的にも疲れが目立ってきます。そこで、疲れたなと思ったとき、ちょっぴり甘いものをとるようにしましょう。

たとえば激しい運動をしたときに、砂糖水をぐっと一杯飲むと、疲れがスーッと消えていくような感じがします。甘いものといえは砂糖を思い浮かべますが、これは「白いエネルギー」といわれるくらいで、カロリー源食品なのです。

登山の時の携帯品の中にキャラメルなど甘いものが加えられるのはこのためで、疲れをとるばかりでなく、遭難した人が、キャラメル1箱で数日助けを待ち、無事救出された例もあります。

甘いものに含まれる砂糖の成分は、その90%が糖質、しかも糖質は米・デンプンなどに比べると消化・吸収が早いから、すばやく筋肉にグリコーゲンを補給して、疲れを回復させるわけです。ふつうの疲れなら食塩よりむしろ砂糖の補給をおすすめします。

しかし、ものには程度があります。とりすぎると太ったり、ビタミンB類の欠乏を起こしますのではどほどに。