

(第三種郵便物認可)
昭和26年2月24日

発行所 佐賀市役所
発行人 市長 公室長
(定価2円)
電話代表④3151番

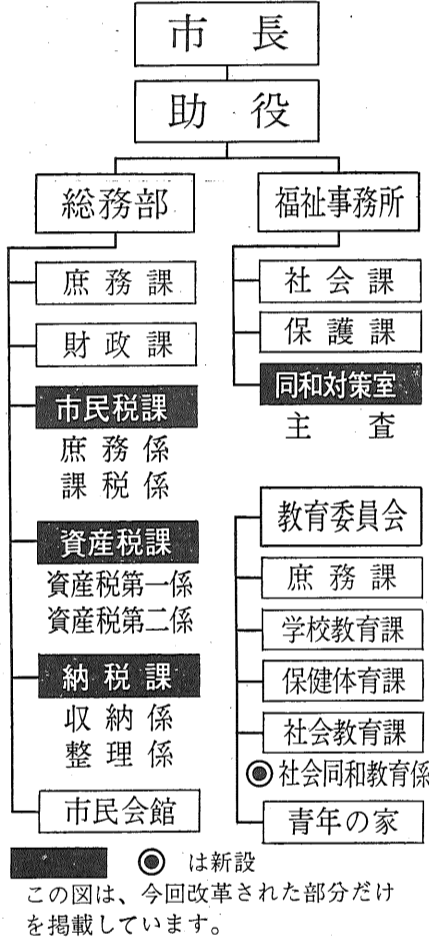
佐賀市の人口

9月31日現在	前月比
人口 150,341	+ 78
男 71,036	+ 35
女 79,305	+ 23
世帯 43,629	+ 31

11月1日から 機構が一部変わりました

今回の機構改革では、これを置いています。また、同和対策室は、これまでの指導推進、企画、調整の社会教育担当を改め、社団法人と教育係の新設によって引き続き、その企画調査および指導などを行なうことになりました。

市役所機構改革図



税務課を二課に分離 同和対策室も新設

十一月一日から市役所の機構が一部変わりました。これは、市勢の発展とともにますます多様化する行政需要に対処するため、業務の細分化をすることによって機能の充実を図り、きめ細かい市民サービスの向上につとめようとするものです。

秋の火災予防運動

11月26日～12月2日
隣にも声かけあって
よい防火



あなたにもはじめは消せる小さな火



(子どもたちの幸せを願って福祉の充実を乳児保育所で)

保育所を新設(成章町)

定員 六十人 開設は来年四月

最近では、核家族化の進行など児童をとりまく家庭環境も大きく変わり、児童福祉施設より一層の充実も、大変重要な問題となっています。そこで市では、新しく保育所を設置する計画をたて、また、既設の保育所では施設の整備も進めています。新設する保育所は、市内のほぼ中心部にあり、成章町(職業安定所の東側に)、敷地面積約千七百平方、鉄骨平家建て、建築面積約四百三十平方、定員六十人(二歳未満児三十人、二歳から三歳未満児二十人、三歳児十人)を所得を正しく計算し、必要です。

青色申告のすすめ

11月「青色申告普及月間」
所得税は、申告制度をたて、申告する場合には、毎日の取引を帳簿につけておくことが必要です。

ポリ袋の無料配布は十一月中に

市では、一般家庭のゴミ収集用ポリ袋を年間に一世帯三十四枚まで、無料配布をしていますが、その後期分として十一月中に各連絡員にお願ひして一世帯十四枚まで配布する計画をしています。

市民ガイド

市民ガイド

市民ガイド

消費生活先進地視察

参加者を募集

市では、消費者行政の一環として先進地視察を行なうこととして、ただいま視察参加者を募集しています。つき十一月二十日(火曜日)先行先佐賀市消費生活センター参加料無料(昼食はご持参ください)。

参加できる人 市内在住の方

申込み方法 十一月十五日までに電話またはハガキに住所、氏名、年齢、職業、電話番号を記入のうえお申込みください。

申込み先 佐賀市松原一丁目1-1 市商工観光課(電話④3151)

※参加希望者には、申込み締切り後詳細について、ご連絡します。

テレビ番組のご案内

「くらしと税金」

国税庁では、日常生活に密着した税の話題をとりあげ「くらしと税金」のテレビ番組を放映しています。放映時間は、毎週土曜日の十五分間、ぜひご覧ください。

▽TV西日本 午前七時十五分から

▽サガテレビ 午前十一時から

福岡市・春日市・大野城市の市内局番が11月23日から3ケタに変わります

今までの電話番号の2ケタのあとに1がつきます(和臼、西戸崎、今宿、北崎は今までどおり)

今月の納税

固定資産税・都市計画税

国民健康保険税 六期分 四期分

納期は、十一月三十日までとなっています。納期内に納めましょう。



こんにちは 保健婦です

11月の健康メモ

＜急激な寒さに注意＞

別名「霜月」と呼ばれるこの月は、冬の訪れを告げる初霜が南の暖かい地方でもみられるようになります。高気圧が日本の南や真上を通るときは、上層に暖かい南西の空気がはいて、天気は安定します。しかし、この状態はあまり長続きせず、初冬らしい寒さが急激にやってくる。



ですから、小春日和の暖かな日を、のんきに過ごしていると、ちょっとした寒さの急な訪れにガンとやられることとなります。

ところが、あすの天気にあえず心を配っていただければそれだけで、寒さに対するからだの耐寒力の配分がかなりできるようになります。そのうえに、寒さに向かうのだから、食事脂肪分を多めに多くしていかるとか、老人には植物性の油にしておこうとか、そういった細かい心の配り方をすれば、やがてくる寒さをもう半分は克服してしまつたといえます。

この季節は、本格的に暖房をするには、まだちょっと早く、しかし外は秋がわびしく深まっていく状態で、なんとなく寒々しい感じがします。老人や病人のいる家では、なんとか人工的な明るさを作りだし、ハダ寒さを感じさせないような工夫が必要ではないでしょうか。



カメ棺八基を発掘

市教育委員会は、金立町の金立開拓遺跡の第二次発掘調査を、このほど行ない、カメ棺八基と鉄製ヤリ(長さ二十三センチ)を発掘しました。カメ棺は、いずれも口縁の部分と胴に線紋があり、金海式と呼ばれる弥生時代中期(約二千年前)のものと考えられ、高さ約一メートル、口径五十センチから八十センチのもの。全部が北向きに埋められ、そのうち三基からは人骨が発見され、古史を解明する上で貴重な資料となっています。

インフルエンザにご注意

12月に予防接種実施予定

「ウガイ」の励行も忘れずに

インフルエンザの流行期が寒風とともに、またやってきました。インフルエンザには、A、B型などがあり、今年の春県下で臨時休校が相つき猛威をふるったのと同じB型のインフルエンザが、これから冬にかけて流行するおそれがあるといわれています。

幼児、病弱な人は、肺炎、腎臓病、死亡することもあり、いったん流行すると、ものすごい勢いで広がります。

予防方法は、まず「予防接種」を受けておくことですが、次の二点にも十分注意していただく必要があります。

- ▽十分な睡眠と栄養をとる
- ▽不必要な外出は避けよう
- ▽「ウガイ」はひんぱんに行ないましょう
- ▽汗をかいたあとは、着替や寝まきをとりかえましょう
- ▽「湯あめ」や「うたたね」

ジフ百混合・ジフテリアの追加接種

八月から十月にかけて実施したジフ百混合・ジフテリア予防接種を受けていない方のために、次の日程で追加接種を行いますので、ぜひ受けてください。

- ▽接種日：十一月三十日、午後一時半から三時半まで
- ▽場所：市民会館

現状届の提出を 遺族年金・給与金

遺族年金や給与金を受けられている方は、十月一日現在

お知らせ

市では、予防接種の実施を十一月に計画していましたが、インフルエンザワクチンに、流行が予測されるB型ウイルスが新しく加えられることになったため、ワクチンの製造が遅れたので、やむを得ず十二月に実施する予定にしています。

市史資料

お尋ねします お知らせ下さい

次の品物をさがしています

- (1) 明治年間の子供の講帳
- (2) 明治・大正・昭和戦前の受給者現況届(郵便局から各受給者へ通知する)を提出していただいたものになって

提出されないと年金等が受付けられなくなり、新証書も交付されないこととなりますので、まだ提出されていない方は、市役所福祉事務所社会課(電話④3151)へ至急提出してください。

特別給付金を引続き支給

戦没者遺族支援

戦没者の妻・父母等に対する特別給付金支給法の一部が改正され、特別給付金(公務扶助料・遺族年金等)を受給されていた次のような方に、引き続き特別給付金が支給されることになりました。

- ▽受給資格
 - 戦没者の妻の場合 国債(イ)号、額面二十万円最終償還日昭和四十八年四月三十日)を受けた、戦没者の妻。また、昭和四十八年四月一日以後死亡された戦没者の妻の場合には、その相続人に支給されます。
 - 戦没者の父母の場合 国債(イ)号、額面十万円、最終償還日昭和四十七年五月十五日)を受けた戦没者の父母。ただし、この場合戦没者の父母とは、ほかに子・孫のない父母の場合です。
- ▽請求手続き
 - 提出書類：請求に必要な書類を市福祉事務所社会課に準備しています。
 - 提出期限：十一月末日まで
 - くわしくは市福祉事務所社会課(電話④3151)へおたずねください。

育児相談は「電話」でどうぞ

乳幼児相談が気軽に電話でできる「ダイヤル育児相談」を行なっています。

乳幼児の発育の状態や離乳しつけ、病気の予防などについて市の保健婦がお受けしますので、お気軽にご相談ください。

▽受付は、毎日午前中(第二、第四金曜日は除く)

▽相談は、育児相談専用電話④9508番へどうぞ。

秋季大掃除指導日程 (町名は自治会名)

月日	町名
11月9日	伊勢屋町、伊勢屋本町、西魚町、長瀬町、三本合
10日	道祖元町、中折中、八戸町
12日	中折上、天祐団地
13日	中折下、厘外町、愛敬町
14日	本庄元町、寺町、六反田、中央通り
15日	西大島、唐人町
16日	駅前、米屋町、平島、多布施町
17日	東大島、中町、白山町
19日	八幡小路、元町、中央マーケット、東魚町
20日	西松原、南松原、中ノ小路、新道
21日	与賀町、南水ヶ江
22日	東水ヶ江、北堀端、西城内
24日	北水ヶ江
26日	東城内、中ノ館、鬼丸
27日	南堀端、大財一区、大財二区
28日	大財三区、高木町、大財六丁目、千代町
29日	呉服町、柳町、牛島町、東田代北、上芦町
30日	東田代南、東松原、馬賣馬場
12月1日	下今宿、紺屋町、材木町

新入学児童 就学時検診日程

学校名	検診月日
勸興小	11月20日
循誘小	16日
赤松小	20日
新野小	19日
神野小	16日
西与賀小	21日
嘉瀬小	15日
巨勢小	15日
兵庫小	20日
高木小	21日
北川小	21日
本庄小	22日
鍋島小	19日
金立小	15日
久保小	20日
芙蓉小	19日
新栄小	19日

※時間はいずれも当該小学校で 1時半から3時半まで

楽しい旅は市営バスで

観光旅行会員募集!!

- ◎秋の四国讃岐・土佐・伊予の旅
 - ▷とき=11月22日~25日
 - ▷会費=22,500円(3泊4日)
- ◎関門大橋と別府温泉の旅
 - ▷とき=12月1日~2日
 - ▷会費=9,000円(1泊2日)
- ◎別府温泉にて忘年会
 - ▷とき=12月15日~16日
 - ▷会費=6,000円(1泊2日)
- ◎元旦の御来光と初湯の旅
 - ▷とき=12月31日~1月1日
 - ▷会費=4,500円(鶴見岳で初日の出)
- ◎新春南九州の旅
 - ▷とき=1月12日~15日
 - ▷会費=16,000円(3泊4日)

お申込みは佐賀市営バスへ (電話④3155 ④1863)