

■運行内容の見直し案(村外路線)

【参考】コミュニティバス運行前

旧 昭和バス三反田線
(三瀬車庫発⇒佐賀駅BC・辻の堂行き)

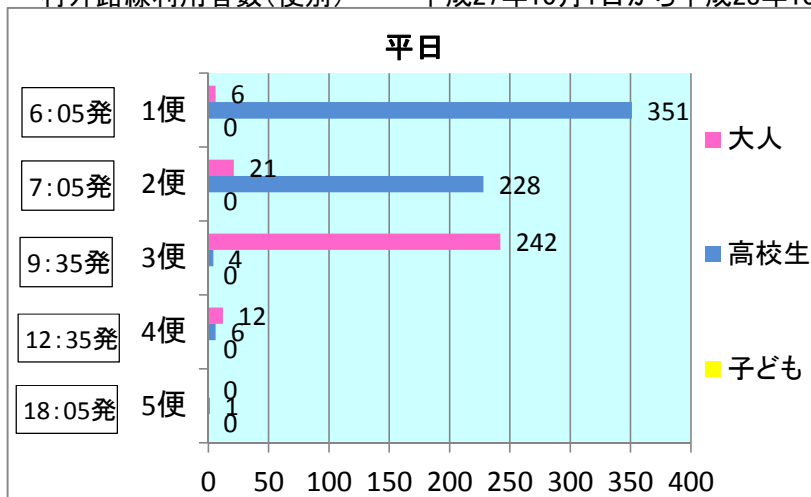
区分	三瀬車庫	三反田	佐賀駅BC	辻の堂
平日	1便 7:01	7:33	8:07	8:19

区分	三瀬車庫	三反田	佐賀駅BC	辻の堂
土曜	設定なし			
日・祝	設定なし			

「三瀬支所発⇒温泉病院行き」の見直し案

◎【平日】乗降等データ

村外路線利用者数(便別)……平成27年10月1日から平成28年10月31日までの13ヶ月間の集計 (人)



区分	三瀬支所 → 温泉病院	大人	高校生	子ども	計	※注	便数
平日	1便 6:05 → 6:25	6	351	0	357	1.37	260
	2便 7:05 → 7:25	21	228	0	249	0.96	260
	3便 9:35 → 9:55	242	4	0	246	0.95	260
	4便 12:35 → 12:55	12	6	0	18	0.07	260
	5便 18:05 → 18:25	0	1	0	1	0.00	260
計		281	590	0	871	—	—

※注: 1便あたり利用者数に換算

◎運行内容の見直し案

区分	三瀬支所	セブンイレブン前	池田口	柚木	富士歯科	温泉病院
平日	1便	6:05	6:06	6:07	6:13	6:20
	2便	7:05	7:06	7:07	7:13	7:20
	3便	9:35	9:36	9:37	9:43	9:50
	4便					
	5便					

・利用者が極端に少ない午後の便を減便
※午前便は維持

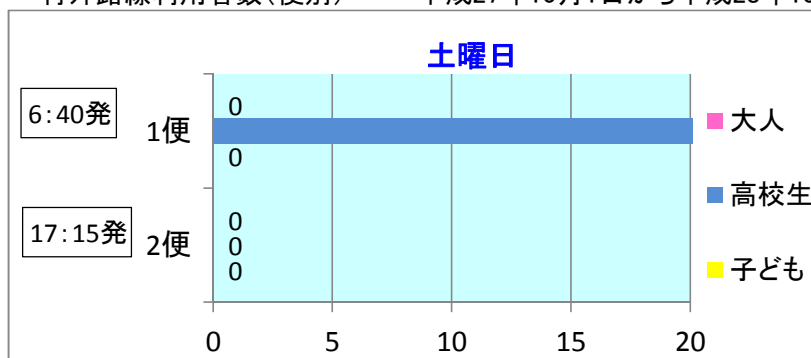
・乗降場所3ヶ所増設(平日、土日祝全便)

アンケート・乗り込み調査結果

・村外路線の沿線の途中に目的地があるものの乗降場所が設定されていない

◎【土曜日】【日・祝日】乗降等データ

村外路線利用者数(便別)……平成27年10月1日から平成28年10月31日までの13ヶ月間の集計 (人)



区分	三瀬支所 → 温泉病院	大人	高校生	子ども	計	※注	便数
土曜日	1便 6:40 → 7:00	0	23	0	23	0.41	56
	2便 17:15 → 17:35	0	0	0	0	0.00	56
計		0	23	0	23	—	—
日・祝日	1便 9:35 → 9:55	9	4	3	16	0.21	77
	2便 10:40 → 11:00	0	0	0	0	0.00	77
	3便 14:50 → 15:10	14	2	0	16	0.21	77
計		23	6	3	32	—	—

※注: 1便あたり利用者数に換算

◎運行内容の見直し案

区分	三瀬支所	セブンイレブン前	池田口	柚木	富士歯科	温泉病院
土曜日	1便	6:40	6:41	6:42	6:48	6:55
	2便	7:45	7:46	7:47	7:53	8:00
日・祝	1便	6:40	6:41	6:42	6:48	6:55
	2便	7:45	7:46	7:47	7:53	8:00
	3便					

・利用者がゼロもしくは極端に少ない便を減便

・高校生利用増を目的に午前の便を新たに設定

アンケート・乗り込み調査結果

・土、日に部活があるが、そのバスがないため増便してほしい

10人グループの利用者(一組)

■運行内容の見直し案(村外路線)

【参考】コミュニティバス運行前

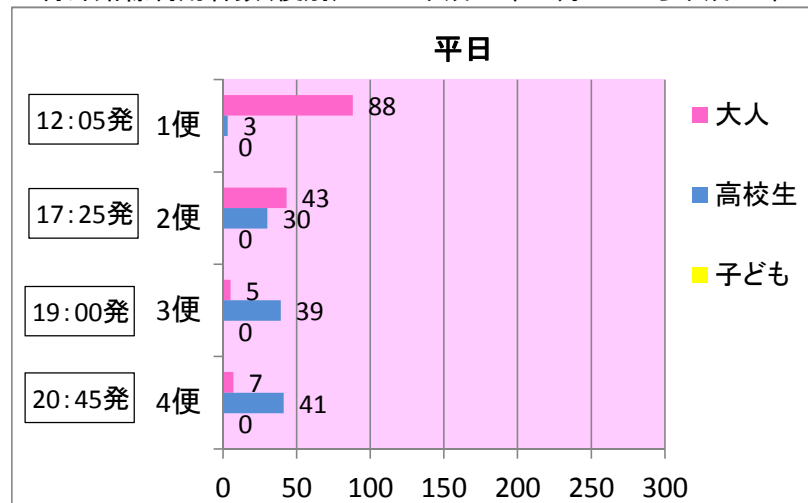
旧 昭和バス三反田線
(佐賀駅BC・辻の堂発⇒三瀬車庫行き)

区分	辻の堂	佐賀駅BC	三反田	三瀬車庫	
平日	1便	16:19	16:31	17:05	17:37
	2便	17:59	18:11	18:45	19:17

「温泉病院発⇒三瀬支所行き」の見直し案

◎[平日] 乗降等データ

村外路線利用者数(便別)……平成27年10月1日から平成28年10月31日までの13ヶ月間の集計 (人)

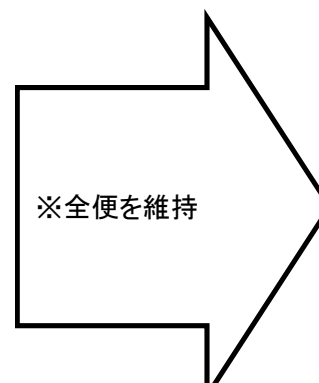


区分	温泉病院 → 三瀬支所	大人	高校生	子ども	計	※注	便数	
平日	1便	12:05 → 12:25	154	5	0	159	0.61	260
	2便	17:25 → 17:45	70	54	1	125	0.48	260
	3便	19:00 → 19:20	8	51	0	59	0.23	260
	4便	20:45 → 21:05	8	47	0	55	0.21	260
計		240	157	1	398	—	—	

※注: 1便あたり利用者数に換算

◎運行内容の見直し案

区分	温泉病院	富士歯科	柚木	池田口	セブンイレブン前	三瀬支所	
平日	1便	12:05	12:06	12:13	12:18	12:19	12:25
	2便	13:05	13:06	13:13	13:18	13:19	13:25
	3便	17:25	17:26	17:33	17:38	17:39	17:45
	4便	19:00	19:01	19:08	19:13	19:14	19:20
	5便	20:45	20:46	20:53	20:58	20:59	21:05

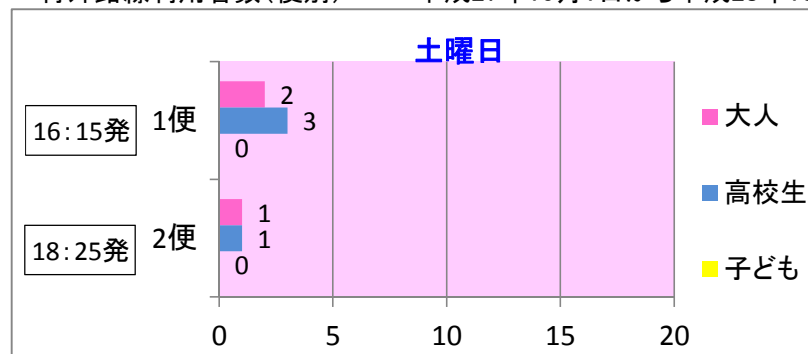


- ・温泉病院からの帰りの便を新たに設定
- ・村内東回り13:30発に接続

アンケート・乗り込み調査結果
 ・温泉病院での診療終了後、病院でのバスの待ち時間が長い
 ・村内との乗換に要する時間が長い便がある

◎[土曜日][日・祝日] 乗降等データ

村外路線利用者数(便別)……平成27年10月1日から平成28年10月31日までの13ヶ月間の集計 (人)



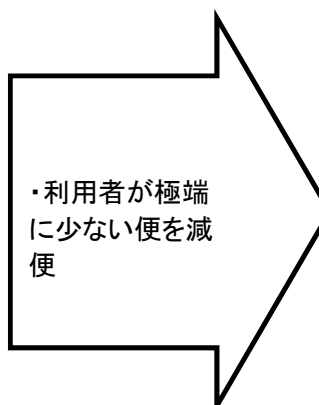
区分	温泉病院 → 三瀬支所	大人	高校生	子ども	計	※注	便数	
土曜日	1便	16:15 → 16:35	2	5	0	7	0.13	56
	2便	18:25 → 18:45	1	1	0	2	0.04	56
計		3	6	0	9	—	—	
日・祝日	1便	10:15 → 10:35	13	1	0	14	0.18	77
	2便	14:25 → 14:45	1	0	0	1	0.01	77
	3便	16:15 → 16:35	7	3	0	10	0.13	77
計		21	4	0	25	—	—	

※注: 1便あたり利用者数に換算

10人グループの利用者(一組)

◎運行内容の見直し案

区分	温泉病院	富士歯科	柚木	池田口	セブンイレブン前	三瀬支所	
土曜日	1便	16:15	16:16	16:23	16:28	16:29	16:35
	2便						
日・祝	1便	16:15	16:16	16:23	16:28	16:29	16:35
	2便						



- ・乗降場所3ヶ所増設(平日、土日祝全便)

アンケート・乗り込み調査結果
 ・村外路線の沿線の途中に目的地があるものの乗降場所が設定されていない

区分	辻の堂	佐賀駅BC	三反田	三瀬車庫
土曜	設定なし			
日・祝	設定なし			

