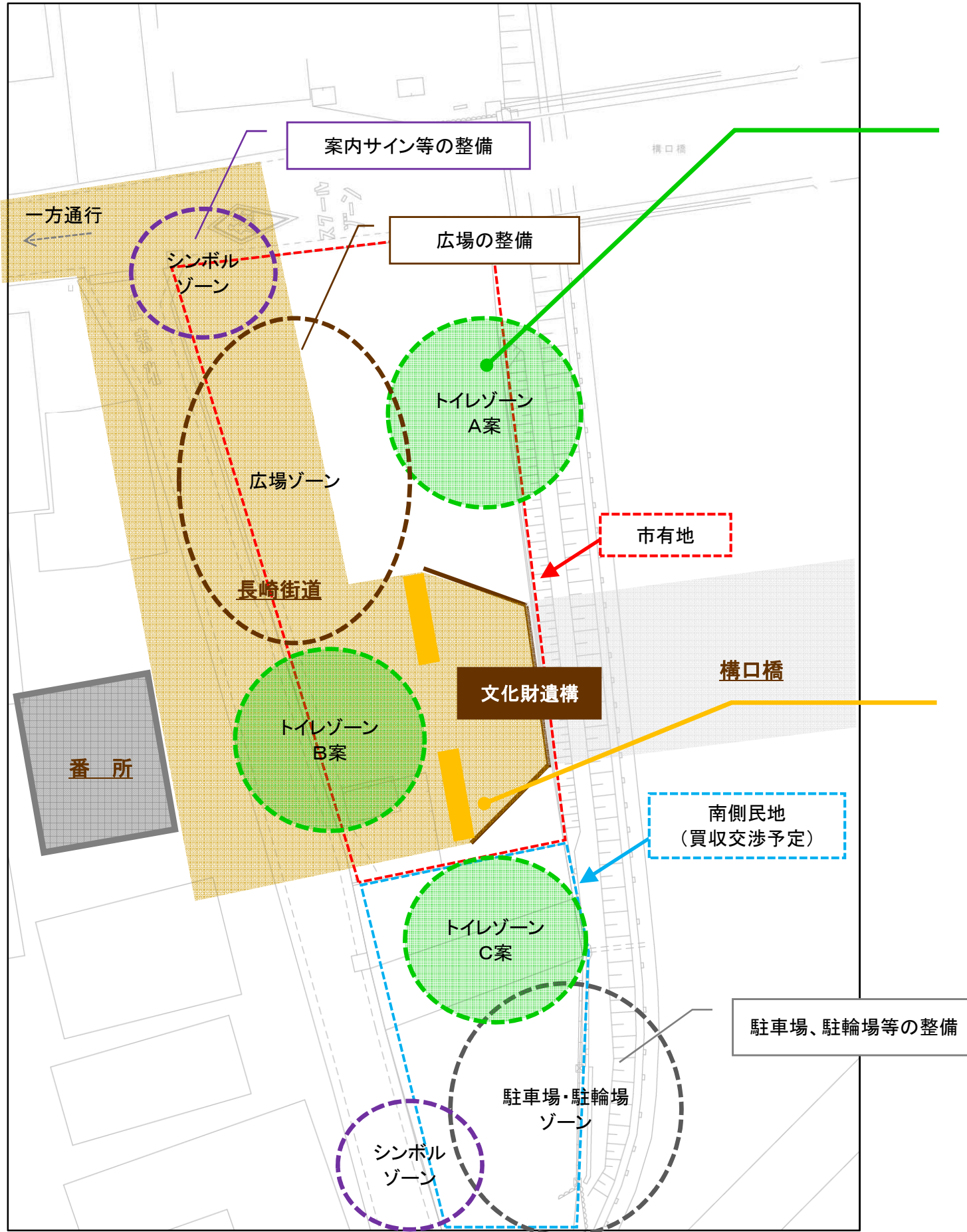


【構口公園に整備を検討する施設】



●公園トイレ



公園トイレの配置(案)

【A案】

- ・もともと長崎街道であった場所を外して配置。
- ※市有地内で長崎街道であった場所を除外した場合、必然的にこの場所となる。

【B案】

- ・構口橋、木戸の延長線上に番所風トイレを整備。(当時のイメージを再現可能)
- ・課題としては、長崎街道上に施設を整備することになってしまう。

【C案】

- ・もともと長崎街道であった場所を外して配置。
- ・北側公園ゾーンを広く活用できる。
- ※南側民有地の買収が必要条件となる。

●祠(ほくら)及び倉庫



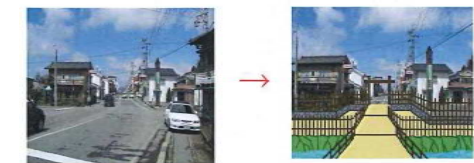
●木戸(モニュメント)



木戸の復元(案)

- ・文化財発掘調査や文献調査では木戸の明確な場所や形が解明できていない状況。
- ・木戸の整備を行うとなればモニュメント的な整備になると考えられる。

時代復元イメージ板



特に議論をお願いしたい点

- トイレの設置場所をどこにするのか。(A案, B案, C案, その他)
- 木戸をモニュメント等として整備を行うか否か。
- その他公園全体の施設配置等について